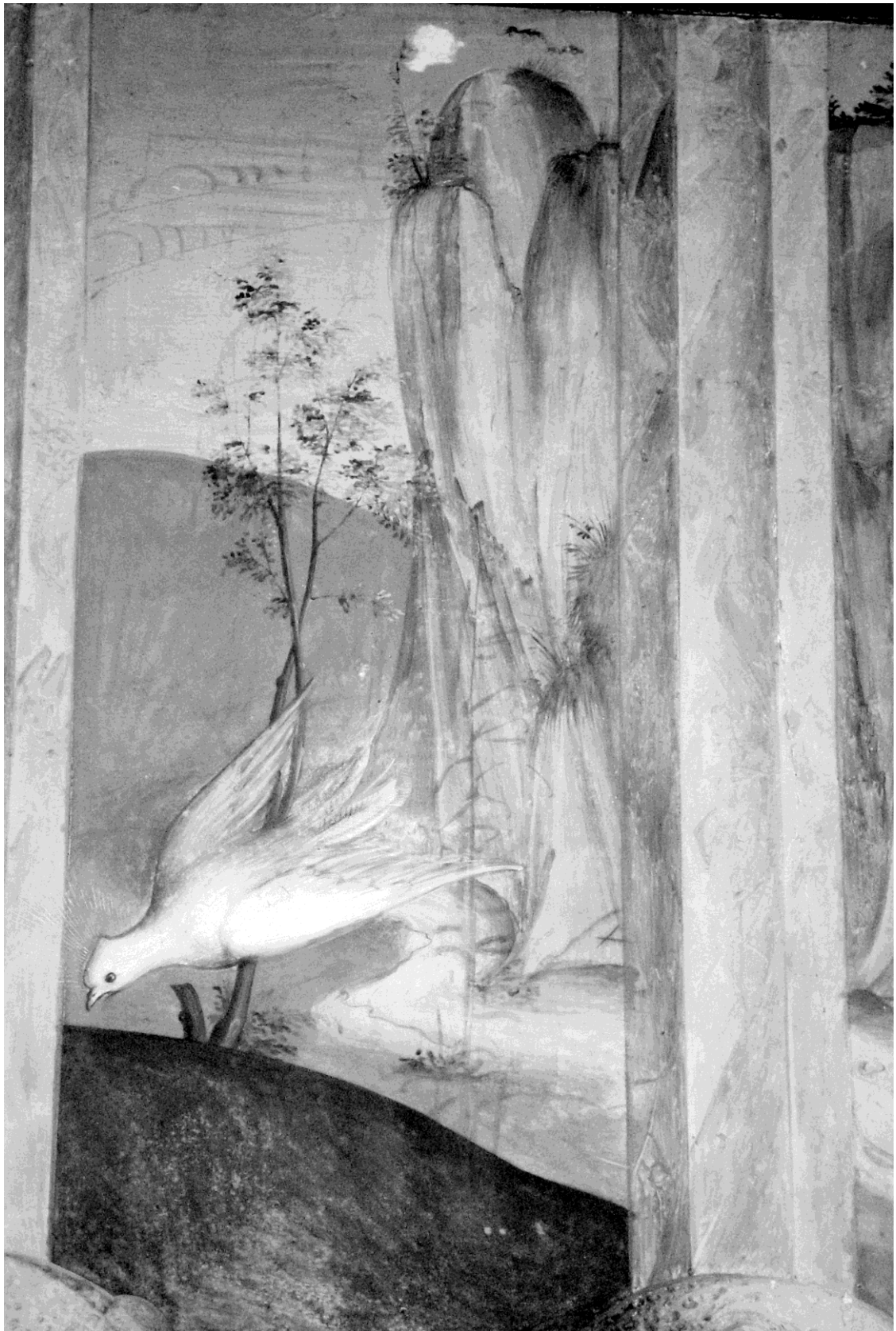


Abb.71a



Infrarotreflektographie, Rueland Frueauf d. Ä., Verkündigung, Detail,
Tafel des Altars von 1490/1491, Wien/Österreichische Galerie Belvedere
Aufnahme: © Belvedere, Wien (Foto: em. Prof. Dr. Franz Mairinger)



Infrarotreflektographie, Rueland Frueauf d. Ä., Verkündigung, Detail,
Tafel des Altars von 1490/1491, Wien/Österreichische Galerie Belvedere
Aufnahme: © Belvedere, Wien (Foto: em. Prof. Dr. Franz Mairinger)

Abb.71c



Infrarotreflektographie, Rueland Frueauf d. Ä., Verkündigung, Detail,
Tafel des Altars von 1490/1491, Wien/Österreichische Galerie Belvedere
Aufnahme: © Belvedere, Wien (Foto: em. Prof. Dr. Franz Mairinger)



Infrarotreflektographie, Rueland Frueauf d. Ä., Verkündigung, Detail,
Tafel des Altars von 1490/1491, Wien/Österreichische Galerie Belvedere
Aufnahme: © Belvedere, Wien (Foto: em. Prof. Dr. Franz Mairinger)



Infrarotreflektographie, Rueland Frueauf d. Ä., Verkündigung, Detail,
Tafel des Altars von 1490/1491, Wien/Österreichische Galerie Belvedere
Aufnahme: © Belvedere, Wien (Foto: em. Prof. Dr. Franz Mairinger)



Infrarotreflektographie, Rueland Frueauf d. Ä., Verkündigung, Detail,
Tafel des Altars von 1490/1491, Wien/Österreichische Galerie Belvedere
Aufnahme: © Belvedere, Wien (Foto: em. Prof. Dr. Franz Mairinger)



Infrarotreflektographie, Rueland Frueauf d. Ä., Verkündigung, Detail,
Tafel des Altars von 1490/1491, Wien/Österreichische Galerie Belvedere
Aufnahme: © Belvedere, Wien (Foto: em. Prof. Dr. Franz Mairinger)



Infrarotreflektographie, Rueland Frueauf d. Ä., Anbetung der Könige, Detail,
Tafel des Altars von 1490/1491, Wien/Österreichische Galerie Belvedere
Aufnahme: © Belvedere, Wien (Foto: em. Prof. Dr. Franz Mairinger)



Infrarotreflektographie, Rueland Frueauf d. Ä., Anbetung der Könige, Detail,
Tafel des Altars von 1490/1491, Wien/Österreichische Galerie Belvedere
Aufnahme: © Belvedere, Wien (Foto: em. Prof. Dr. Franz Mairinger)



Infrarotreflektographie, Rueland Frueauf d. Ä., Anbetung der Könige, Detail,
Tafel des Altars von 1490/1491, Wien/Österreichische Galerie Belvedere
Aufnahme: © Belvedere, Wien (Foto: em. Prof. Dr. Franz Mairinger)



Infrarotreflektographie, Rueland Frueauf d. Ä., Anbetung der Könige, Detail,
Tafel des Altars von 1490/1491, Wien/Österreichische Galerie Belvedere
Aufnahme: © Belvedere, Wien (Foto: em. Prof. Dr. Franz Mairinger)

Abb.72e



Infrarotreflektographie, Rueland Frueauf d. Ä., Anbetung der Könige, Detail,
Tafel des Altars von 1490/1491, Wien/Österreichische Galerie Belvedere
Aufnahme: © Belvedere, Wien (Foto: em. Prof. Dr. Franz Mairinger)



Infrarotreflektographie, Rueland Frueauf d. Ä., Anbetung der Könige, Detail,
Tafel des Altars von 1490/1491, Wien/Österreichische Galerie Belvedere
Aufnahme: © Belvedere, Wien (Foto: em. Prof. Dr. Franz Mairinger)



Infrarotreflektographie, Rueland Frueauf d. Ä., Himmelfahrt Mariens, Detail,
Tafel des Altars von 1490/1491, Wien/Österreichische Galerie Belvedere
Aufnahme: © Belvedere, Wien (Foto: em. Prof. Dr. Franz Mairinger)



Infrarotreflektographie, Rueland Frueauf d. Ä., Himmelfahrt Mariens, Detail,
Tafel des Altars von 1490/1491, Wien/Österreichische Galerie Belvedere
Aufnahme: © Belvedere, Wien (Foto: em. Prof. Dr. Franz Mairinger)



Infrarotreflektographie, Rueland Frueauf d. Ä., Himmelfahrt Mariens, Detail,
Tafel des Altars von 1490/1491, Wien/Österreichische Galerie Belvedere

Aufnahme: © Belvedere, Wien (Foto: em. Prof. Dr. Franz Mairinger)



Infrarotreflektographie, Rueland Frueauf d. Ä., Himmelfahrt Mariens, Detail,
Tafel des Altars von 1490/1491, Wien/Österreichische Galerie Belvedere
Aufnahme: © Belvedere, Wien (Foto: em. Prof. Dr. Franz Mairinger)



Infrarotreflektographie, Rueland Frueauf d. Ä., Himmelfahrt Mariens, Detail,
Tafel des Altars von 1490/1491, Wien/Österreichische Galerie Belvedere
Aufnahme: © Belvedere, Wien (Foto: em. Prof. Dr. Franz Mairinger)



Infrarotreflektographie, Rueland Frueauf d. Ä., Himmelfahrt Mariens, Detail,
Tafel des Altars von 1490/1491, Wien/Österreichische Galerie Belvedere
Aufnahme: © Belvedere, Wien (Foto: em. Prof. Dr. Franz Mairinger)



Infrarotreflektographie, Rueland Frueauf d. Ä., Ölberg, Detail,
Tafel des Altars von 1490/1491, Wien/Österreichische Galerie Belvedere
Aufnahme: © Belvedere, Wien (Foto: em. Prof. Dr. Franz Mairinger)



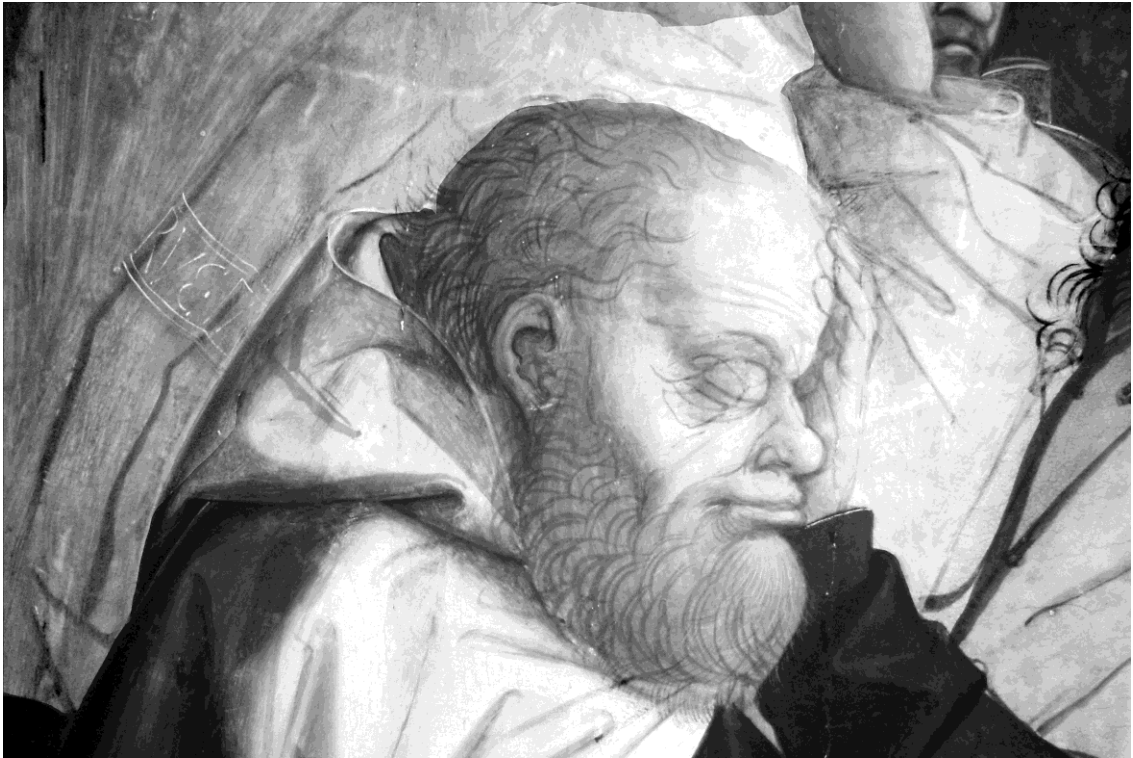
Infrarotreflektographie, Rueland Frueauf d. Ä., Ölberg, Detail,
Tafel des Altars von 1490/1491, Wien/Österreichische Galerie Belvedere
Aufnahme: © Belvedere, Wien (Foto: em. Prof. Dr. Franz Mairinger)



Infrarotreflektographie, Rueland Frueauf d. Ä., Ölberg, Detail,
Tafel des Altars von 1490/1491, Wien/Österreichische Galerie Belvedere
Aufnahme: © Belvedere, Wien (Foto: em. Prof. Dr. Franz Mairinger)



Infrarotreflektographie, Rueland Frueauf d. Ä., Ölberg, Detail,
Tafel des Altars von 1490/1491, Wien/Österreichische Galerie Belvedere
Aufnahme: © Belvedere, Wien (Foto: em. Prof. Dr. Franz Mairinger)



Infrarotreflektographie, Rueland Frueauf d. Ä., Ölberg, Detail,
Tafel des Altars von 1490/1491, Wien/Österreichische Galerie Belvedere
Aufnahme: © Belvedere, Wien (Foto: em. Prof. Dr. Franz Mairinger)



Infrarotreflektographie, Rueland Frueauf d. Ä., Ölberg, Detail,
Tafel des Altars von 1490/1491, Wien/Österreichische Galerie Belvedere
Aufnahme: © Belvedere, Wien (Foto: em. Prof. Dr. Franz Mairinger)



Infrarotreflektographie, Rueland Frueauf d. Ä., Ölberg, Detail,
Tafel des Altars von 1490/1491, Wien/Österreichische Galerie Belvedere
Aufnahme: © Belvedere, Wien (Foto: em. Prof. Dr. Franz Mairinger)

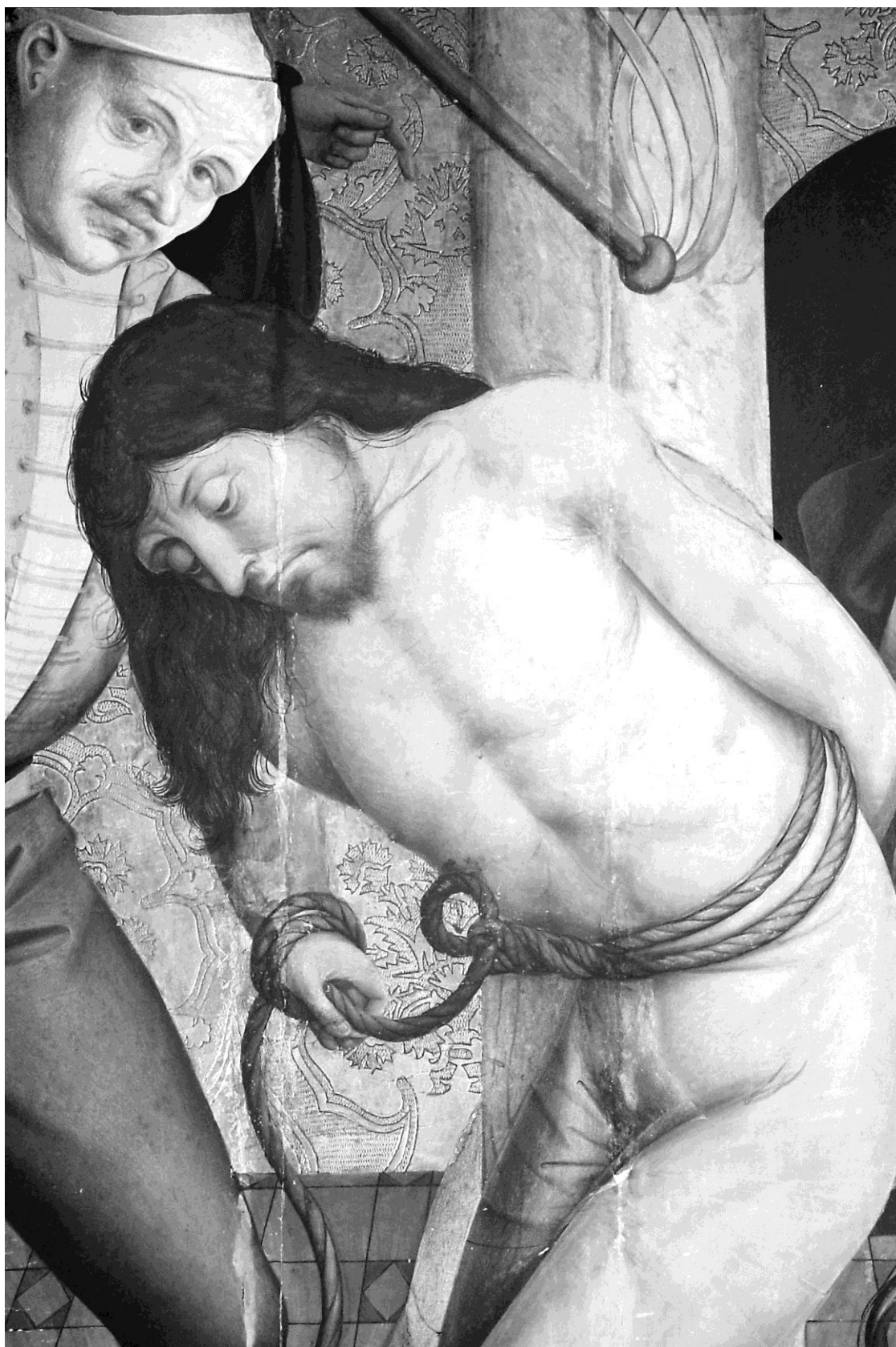


Infrarotreflektographie, Rueland Frueauf d. Ä., Ölberg, Detail,
Tafel des Altars von 1490/1491, Wien/Österreichische Galerie Belvedere
Aufnahme: © Belvedere, Wien (Foto: em. Prof. Dr. Franz Mairinger)

Abb.74i



Infrarotreflektographie, Rueland Frueauf d. Ä., Ölberg, Detail,
Tafel des Altars von 1490/1491, Wien/Österreichische Galerie Belvedere
Aufnahme: © Belvedere, Wien (Foto: em. Prof. Dr. Franz Mairinger)



Infrarotreflektographie, Rueland Frueauf d. Ä., Geißelung, Detail,
Tafel des Altars von 1490/1491, Wien/Österreichische Galerie Belvedere
Aufnahme: © Belvedere, Wien (Foto: em. Prof. Dr. Franz Mairinger)



Infrarotreflektographie, Rueland Frueauf d. Ä., Geißelung, Detail,
Tafel des Altars von 1490/1491, Wien/Österreichische Galerie Belvedere
Aufnahme: © Belvedere, Wien (Foto: em. Prof. Dr. Franz Mairinger)



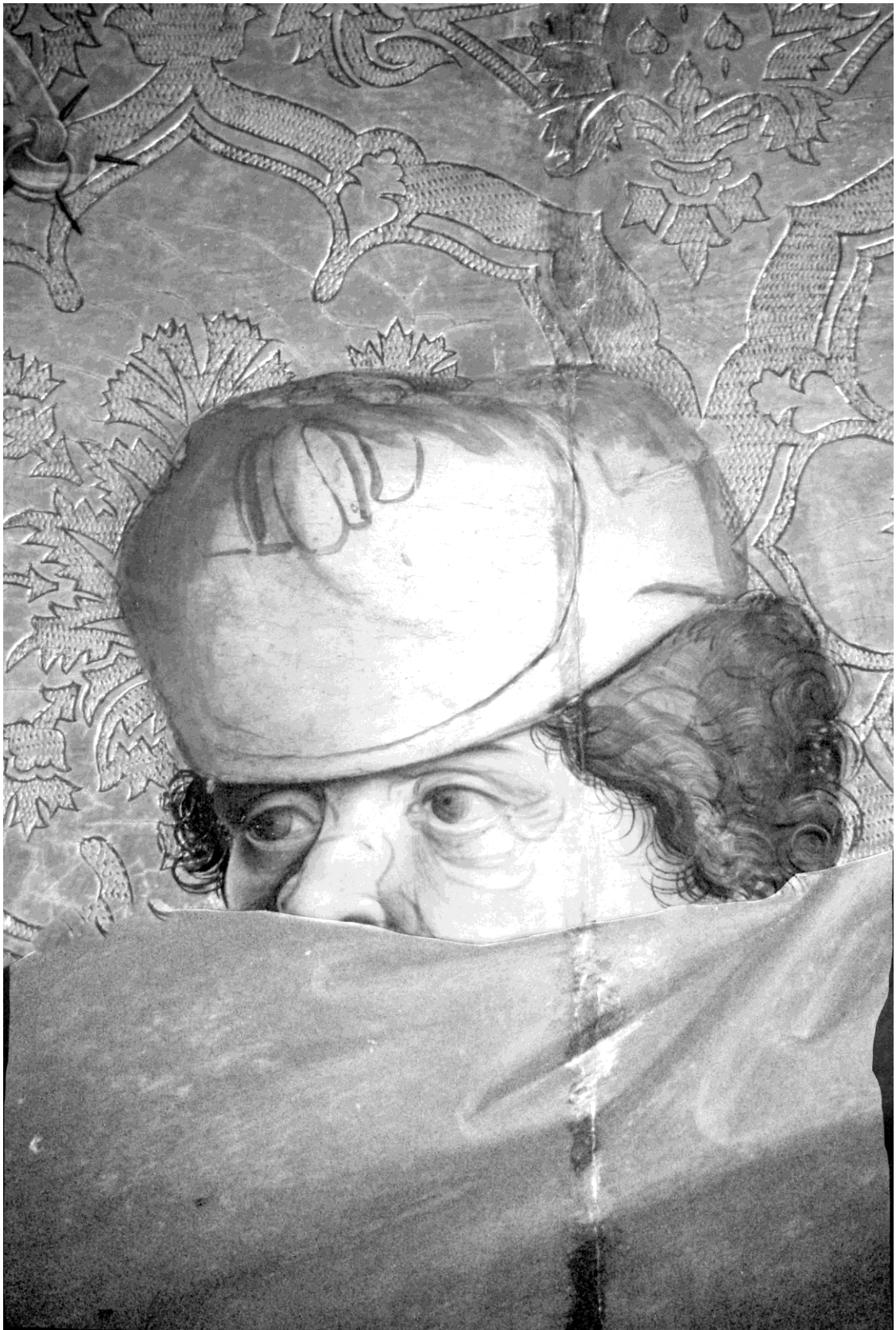
Infrarotreflektographie, Rueland Frueauf d. Ä., Geißelung, Detail,
Tafel des Altars von 1490/1491, Wien/Österreichische Galerie Belvedere
Aufnahme: © Belvedere, Wien (Foto: em. Prof. Dr. Franz Mairinger)



Infrarotreflektographie, Rueland Frueauf d. Ä., Geißelung, Detail,
Tafel des Altars von 1490/1491, Wien/Österreichische Galerie Belvedere
Aufnahme: © Belvedere, Wien (Foto: em. Prof. Dr. Franz Mairinger)



Infrarotreflektographie, Rueland Frueauf d. Ä., Geißelung, Detail,
Tafel des Altars von 1490/1491, Wien/Österreichische Galerie Belvedere
Aufnahme: © Belvedere, Wien (Foto: em. Prof. Dr. Franz Mairinger)



Infrarotreflektographie, Rueland Frueauf d. Ä., Geißelung, Detail,
Tafel des Altars von 1490/1491, Wien/Österreichische Galerie Belvedere
Aufnahme: © Belvedere, Wien (Foto: em. Prof. Dr. Franz Mairinger)



Infrarotreflektographie, Rueland Frueauf d. Ä., Geißelung, Detail,
Tafel des Altars von 1490/1491, Wien/Österreichische Galerie Belvedere
Aufnahme: © Belvedere, Wien (Foto: em. Prof. Dr. Franz Mairinger)



Infrarotreflektographie, Rueland Frueauf d. Ä., Geißelung, Detail,
Tafel des Altars von 1490/1491, Wien/Österreichische Galerie Belvedere
Aufnahme: © Belvedere, Wien (Foto: em. Prof. Dr. Franz Mairinger)



Infrarotreflektographie, Rueland Frueauf d. Ä., Geißelung, Detail,
Tafel des Altars von 1490/1491, Wien/Österreichische Galerie Belvedere
Aufnahme: © Belvedere, Wien (Foto: em. Prof. Dr. Franz Mairinger)



Infrarotreflektographie, Rueland Frueauf d. Ä., Kreuztragung, Detail,
Tafel des Altars von 1490/1491, Wien/Österreichische Galerie Belvedere
Aufnahme: © Belvedere, Wien (Foto: em. Prof. Dr. Franz Mairinger)



Infrarotreflektographie, Rueland Frueauf d. Ä., Kreuztragung, Detail,
Tafel des Altars von 1490/1491, Wien/Österreichische Galerie Belvedere
Aufnahme: © Belvedere, Wien (Foto: em. Prof. Dr. Franz Mairinger)



Infrarotreflektographie, Rueland Frueauf d. Ä., Kreuztragung, Detail,
Tafel des Altars von 1490/1491, Wien/Österreichische Galerie Belvedere
Aufnahme: © Belvedere, Wien (Foto: em. Prof. Dr. Franz Mairinger)



Infrarotreflektographie, Rueland Frueauf d. Ä., Kreuztragung, Detail,
Tafel des Altars von 1490/1491, Wien/Österreichische Galerie Belvedere
Aufnahme: © Belvedere, Wien (Foto: em. Prof. Dr. Franz Mairinger)



Infrarotreflektographie, Rueland Frueauf d. Ä., Kreuztragung, Detail,
Tafel des Altars von 1490/1491, Wien/Österreichische Galerie Belvedere
Aufnahme: © Belvedere, Wien (Foto: em. Prof. Dr. Franz Mairinger)



Infrarotreflektographie, Rueland Frueauf d. Ä., Kreuztragung, Detail,
Tafel des Altars von 1490/1491, Wien/Österreichische Galerie Belvedere
Aufnahme: © Belvedere, Wien (Foto: em. Prof. Dr. Franz Mairinger)



Infrarotreflektographie, Rueland Frueauf d. Ä., Kreuztragung, Detail,
Tafel des Altars von 1490/1491, Wien/Österreichische Galerie Belvedere
Aufnahme: © Belvedere, Wien (Foto: em. Prof. Dr. Franz Mairinger)



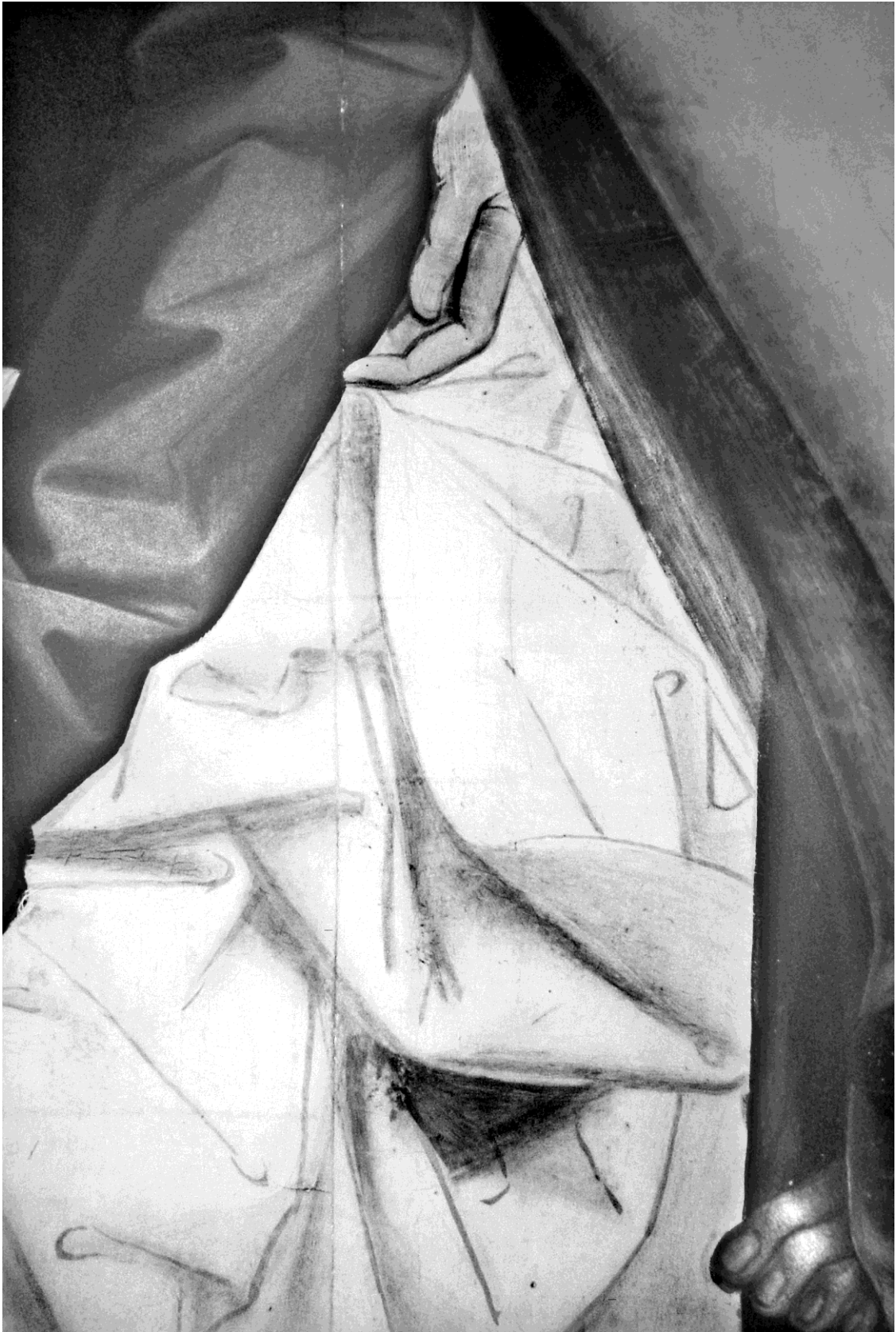
Infrarotreflektographie, Rueland Frueauf d. Ä., Kreuztragung, Detail,
Tafel des Altars von 1490/1491, Wien/Österreichische Galerie Belvedere
Aufnahme: © Belvedere, Wien (Foto: em. Prof. Dr. Franz Mairinger)



Infrarotreflektographie, Rueland Frueauf d. Ä., Kreuzigung, Detail,
Tafel des Altars von 1490/1491, Wien/Österreichische Galerie Belvedere
Aufnahme: © Belvedere, Wien (Foto: em. Prof. Dr. Franz Mairinger)



Infrarotreflektographie, Rueland Frueauf d. Ä., Kreuzigung, Detail,
Tafel des Altars von 1490/1491, Wien/Österreichische Galerie Belvedere
Aufnahme: © Belvedere, Wien (Foto: em. Prof. Dr. Franz Mairinger)



Infrarotreflektographie, Rueland Frueauf d. Ä., Kreuzigung, Detail,
Tafel des Altars von 1490/1491, Wien/Österreichische Galerie Belvedere
Aufnahme: © Belvedere, Wien (Foto: em. Prof. Dr. Franz Mairinger)



Infrarotreflektographie, Rueland Frueauf d. Ä., Kreuzigung, Detail,
Tafel des Altars von 1490/1491, Wien/Österreichische Galerie Belvedere
Aufnahme: © Belvedere, Wien (Foto: em. Prof. Dr. Franz Mairinger)



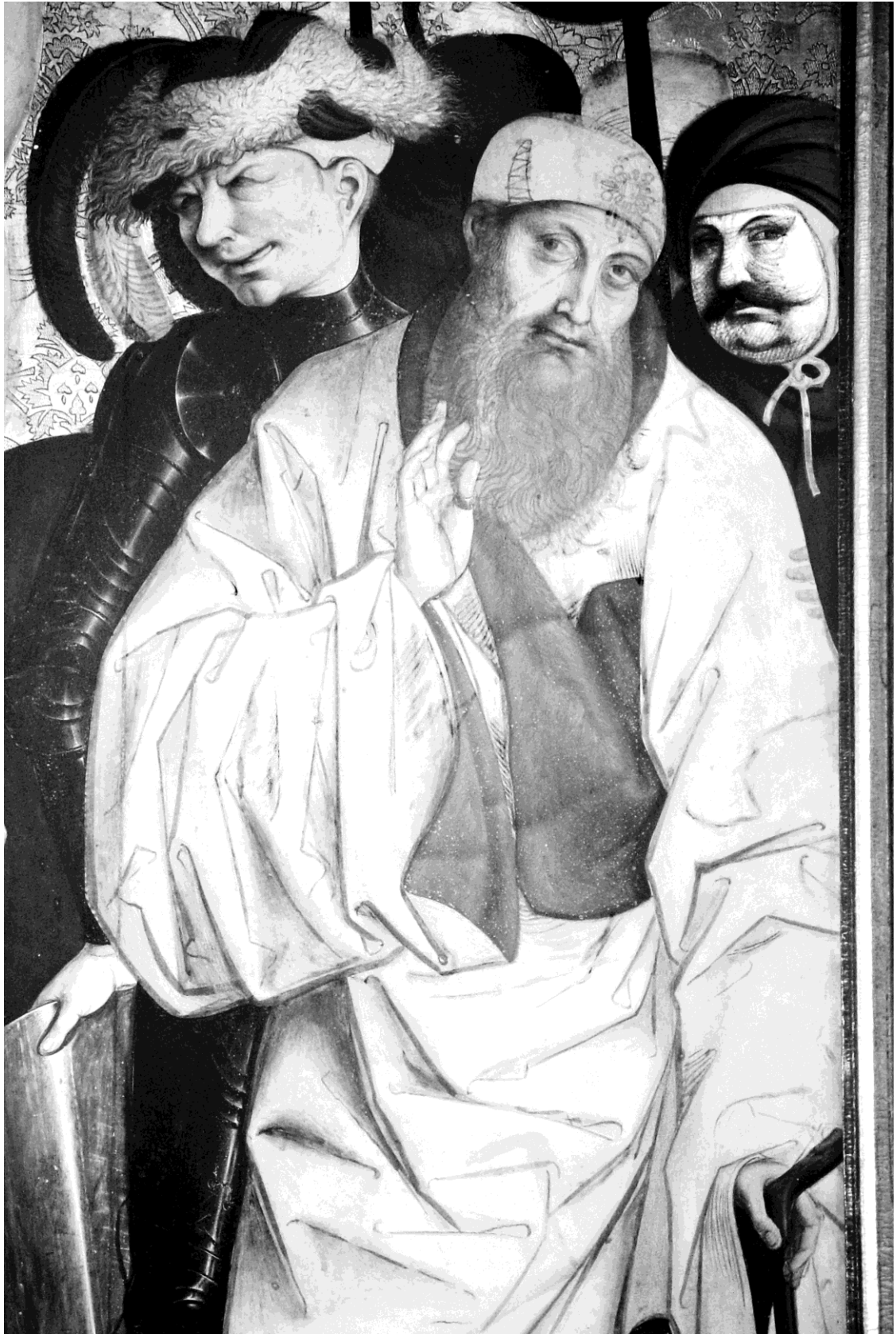
Infrarotreflektographie, Rueland Frueauf d. Ä., Kreuzigung, Detail,
Tafel des Altars von 1490/1491, Wien/Österreichische Galerie Belvedere
Aufnahme: © Belvedere, Wien (Foto: em. Prof. Dr. Franz Mairinger)



Infrarotreflektographie, Rueland Frueauf d. Ä., Kreuzigung, Detail,
Tafel des Altars von 1490/1491, Wien/Österreichische Galerie Belvedere
Aufnahme: © Belvedere, Wien (Foto: em. Prof. Dr. Franz Mairinger)



Infrarotreflektographie, Rueland Frueauf d. Ä., Kreuzigung, Detail,
Tafel des Altars von 1490/1491, Wien/Österreichische Galerie Belvedere
Aufnahme: © Belvedere, Wien (Foto: em. Prof. Dr. Franz Mairinger)



Infrarotreflektographie, Rueland Frueauf d. Ä., Kreuzigung, Detail,
Tafel des Altars von 1490/1491, Wien/Österreichische Galerie Belvedere
Aufnahme: © Belvedere, Wien (Foto: em. Prof. Dr. Franz Mairinger)