



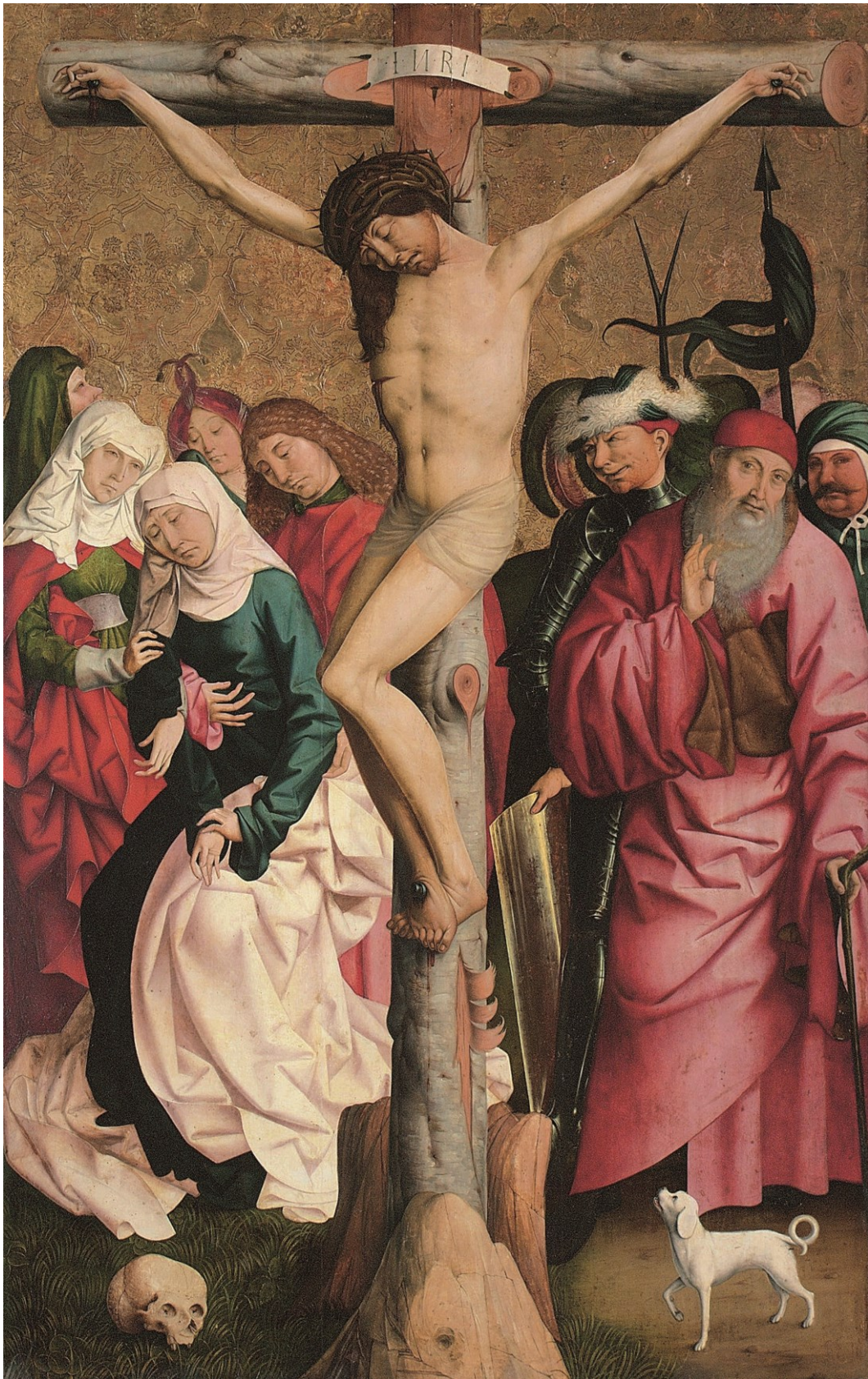
Rueland Frueauf d. Ä., Ölberg, Tafel des Altars von 1490/1491,  
Wien/Österreichische Galerie Belvedere (Aufnahme: © Belvedere, Wien)



Rueland Frueauf d. Ä., Geißelung, Tafel des Altars von 1490/1491, Wien/Österreichische Galerie Belvedere (Aufnahme: © Belvedere, Wien)



Rueland Frueauf d. Ä., Kreuztragung, Tafel des Altars von 1490/1491,  
Wien/Österreichische Galerie Belvedere (Aufnahme: © Belvedere, Wien)



Rueland Frueauf d. Ä., Kreuzigung, Tafel des Altars von 1490/1491,  
Wien/Österreichische Galerie Belvedere (Aufnahme: © Belvedere, Wien)



Rueland Frueauf d. Ä., Verkündigung, Tafel des Altars von 1490/1491,  
Wien/Österreichische Galerie Belvedere (Aufnahme: © Belvedere, Wien)



Rueland Frueauf d. Ä., Geburt Christi, Tafel des Altars von 1490/1491,  
Wien/Österreichische Galerie Belvedere (Aufnahme: © Belvedere, Wien)



Rueland Frueauf d. Ä., Anbetung der Könige, Tafel des Altars von 1490/1491,  
Wien/Österreichische Galerie Belvedere (Aufnahme: © Belvedere, Wien)



Rueland Frueauf d. Ä., Himmelfahrt Mariens, Tafel des Altars von 1490/1491,  
Wien/Österreichische Galerie Belvedere (Aufnahme: © Belvedere, Wien)





Rueland Frueauf d. Ä., Bildnis eines jungen Mannes, 1490/1500,  
Wien/Österreichische Galerie Belvedere



Rueland Frueauf d. Ä., Tafelrückseite vom Bildnis eines jungen Mannes, 1490/1500, Wien/Österreichische Galerie Belvedere



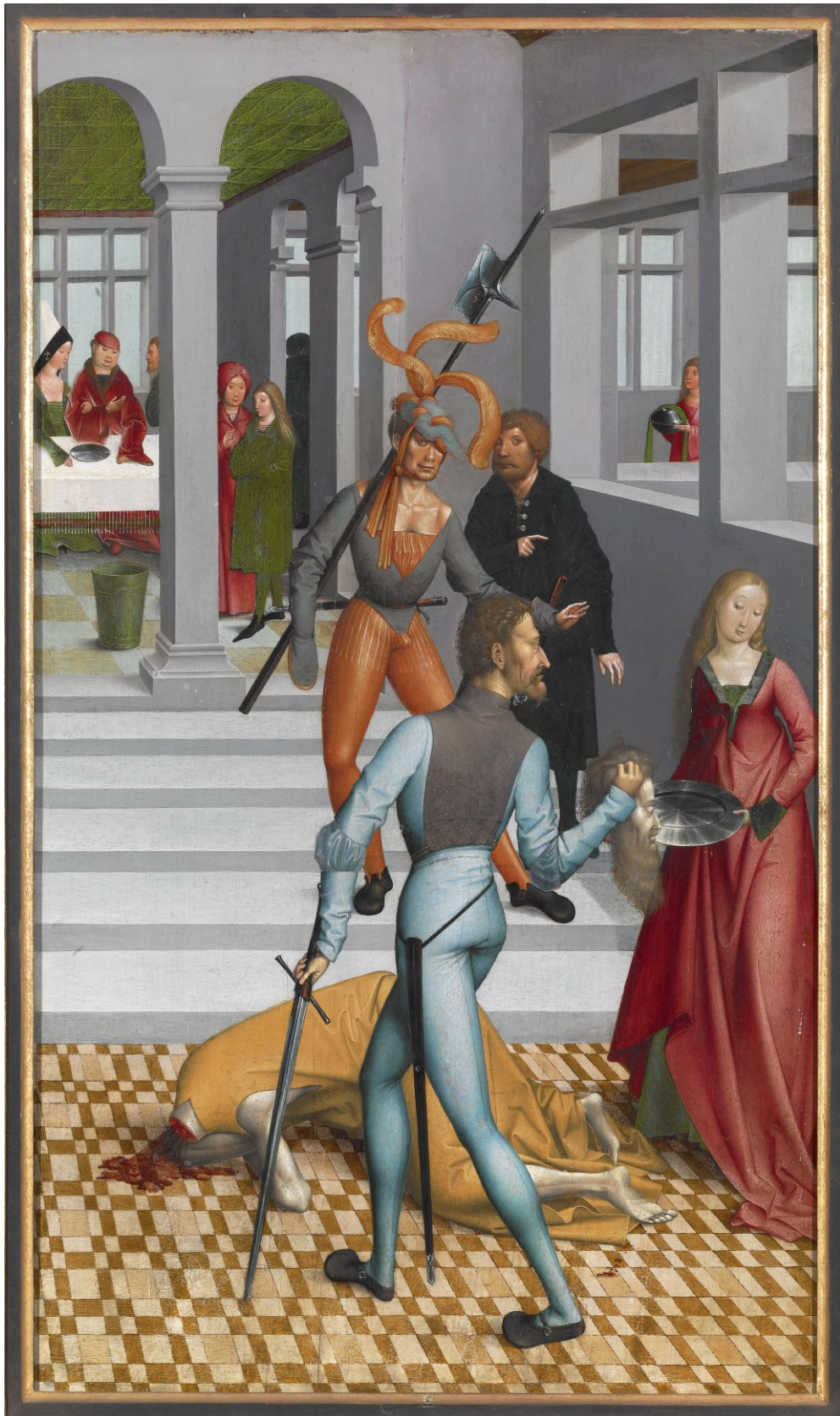
Rueland Frueauf d. J., Predigt Johannes des Täufers,  
Tafel des Johannesaltars, vor 1500, Klosterneuburg/Stiftsmuseum



Rueland Frueauf d. J., Taufe Christi,  
Tafel des Johannesaltars, vor 1500, Klosterneuburg/Stiftsmuseum



Rueland Frueauf d. J., Gefangennahme Johannes des Täufers,  
Tafel des Johannesaltars, vor 1500, Klosterneuburg/Stiftsmuseum



Rueland Frueauf d. J., Enthauptung Johannes des Täufers,  
Tafel des Johannesaltars, vor 1500, Klosterneuburg/Stiftsmuseum



Rueland Frueauf d. J., Ölberg,  
Tafel des Johannesaltars, vor 1500, Klosterneuburg/Stiftsmuseum

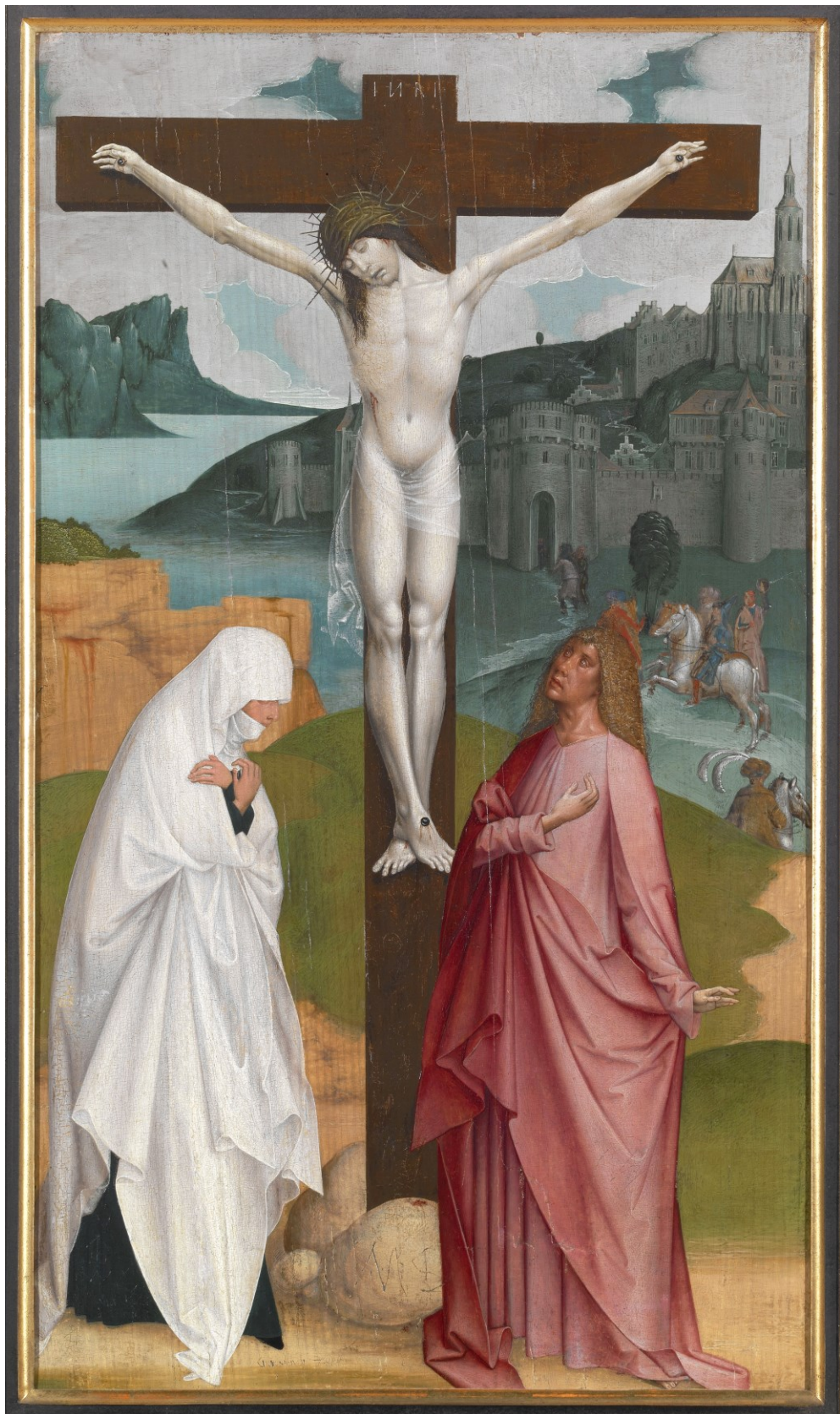


Rueland Frueauf d. J., Gefangennahme Christi,  
Tafel des Johannesaltars, vor 1500, Klosterneuburg/Stiftsmuseum





Rueland Frueauf d. J., Dornenkrönung Christi,  
Tafel des Johannesaltars, vor 1500, Klosterneuburg/Stiftsmuseum



Rueland Frueauf d. J., Kreuzigung,  
Tafel des Johannesaltars, vor 1500, Klosterneuburg/Stiftsmuseum



Rueland Frueauf d. J., Ausritt zur Jagd,  
Tafel des sog. Leopoldaltars, 1505, Klosterneuburg/Stiftsmuseum



Rueland Frueauf d. J., Sauhatz,  
Tafel des sog. Leopoldaltars, 1505, Klosterneuburg/Stiftsmuseum



Rueland Frueauf d. J., Schleierauffindung,  
Tafel des sog. Leopoldaltars, 1505, Klosterneuburg/Stiftsmuseum



Rueland Frueauf d. J., Erbauung der Stiftskirche Klosterneuburg, Tafel des sog. Leopoldaltars, 1505, Klosterneuburg/Stiftsmuseum



Rueland Frueauf d. J., Heiliger Leopold, 1507,  
Klosterneuburg/Stiftsmuseum



Rueland Frueauf d. J., Votivbild, 1508,  
Wien/Österreichische Galerie Belvedere





Kreuzigung von 1496,  
Klosterneuburg/Stiftsmuseum



Schleierauffindung, 1509/1518,  
Klosterneuburg/Stiftsmuseum



Rückseite der Tafel zur Schleierauffindung (Abb.25), 1509/1518,  
Klosterneuburg/Stiftsmuseum



Der Heilige Veit verweigert den Götzendienst, Tafel vom Augustineraltar, 1487,  
Nürnberg/Germanisches Nationalmuseum



Darbringung Christi im Tempel,  
Tafel des Altars von Großmain, 1499, Großmain/Pfarrkirche



Der zwölfjährige Jesus im Tempel,  
Tafel des Altars von Großmain, 1499, Großmain/Pfarrkirche



Pfingsten,  
Tafel des Altars von Großmain, 1499, Großmain/Pfarrkirche



Marientod,  
Tafel des Altars von Großmain, 1499, Großmain/Pfarrkirche

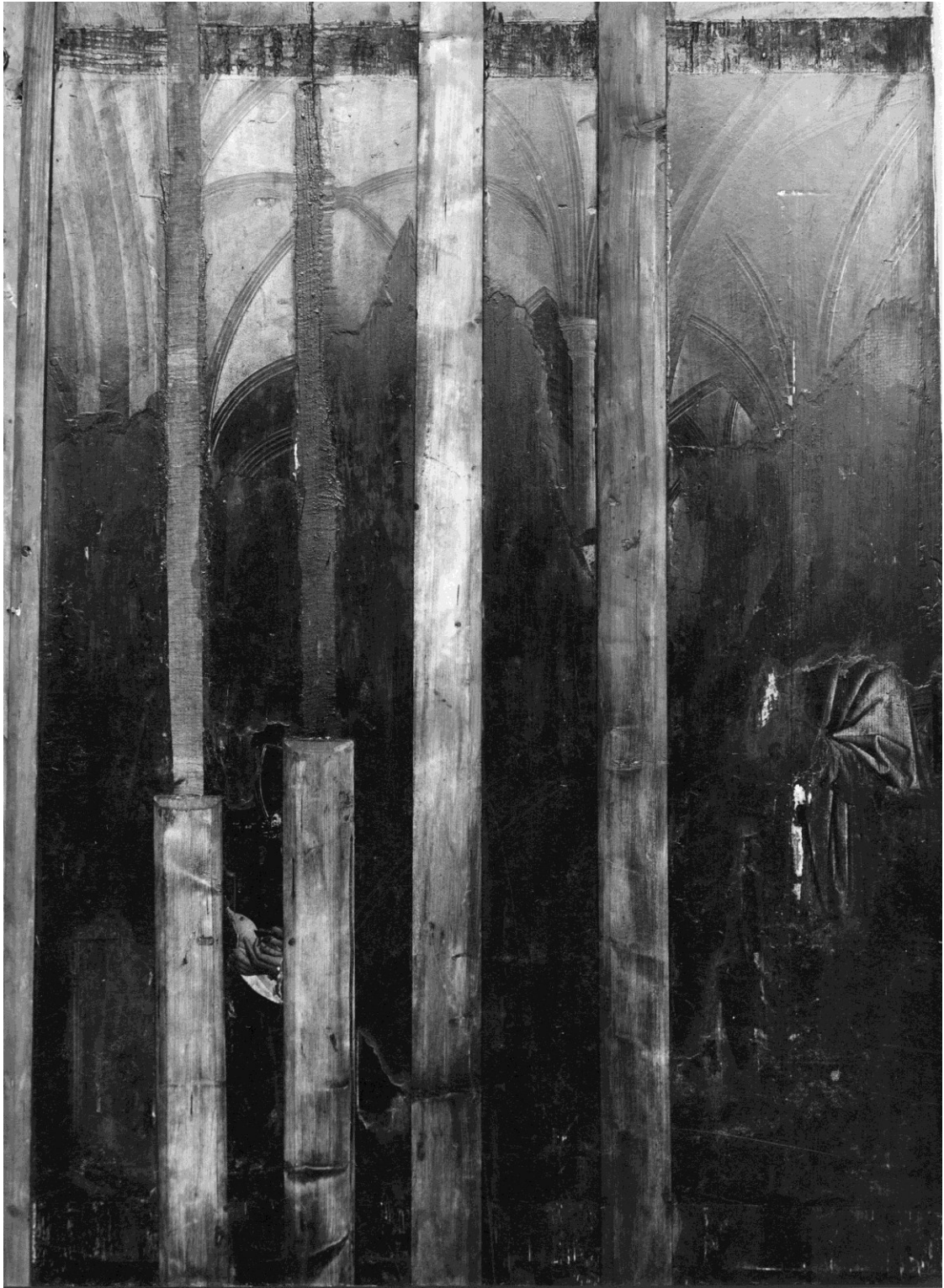




Heimsuchung,  
Fragment einer Tafel des Altars von Großmain, 1499, Großmain/Pfarrkirche



Epiphanie,  
Fragment einer Tafel des Altars von Großmain, 1499, Großmain/Pfarrkirche



Beschneidung Christi (heute nicht mehr erhalten),  
Tafel des Altars von Großmain, 1499



Christus als Salvator,  
Tafel des Altars von Großmain, 1499,  
Großmain/Pfarrkirche



Muttergottes mit Kind,  
Tafel des Altars von Großmain, 1499,  
Großmain/Pfarrkirche