

Infrarotreflektographie, Kreuzigung mit Heiligen (Christus am Kreuz zwischen Maria und Johannes und den Heiligen Katharina und Sebastian), um 1470, Wien/Österreichische Galerie Belvedere

Abb.154a



Infrarotreflektographie, Kreuzigung mit Heiligen
(Heilige Katharina), Detail, um 1470,
Wien/Österreichische Galerie Belvedere



Infrarotreflektographie, Kreuzigung mit Heiligen
(Maria), Detail, um 1470,
Wien/Österreichische Galerie Belvedere

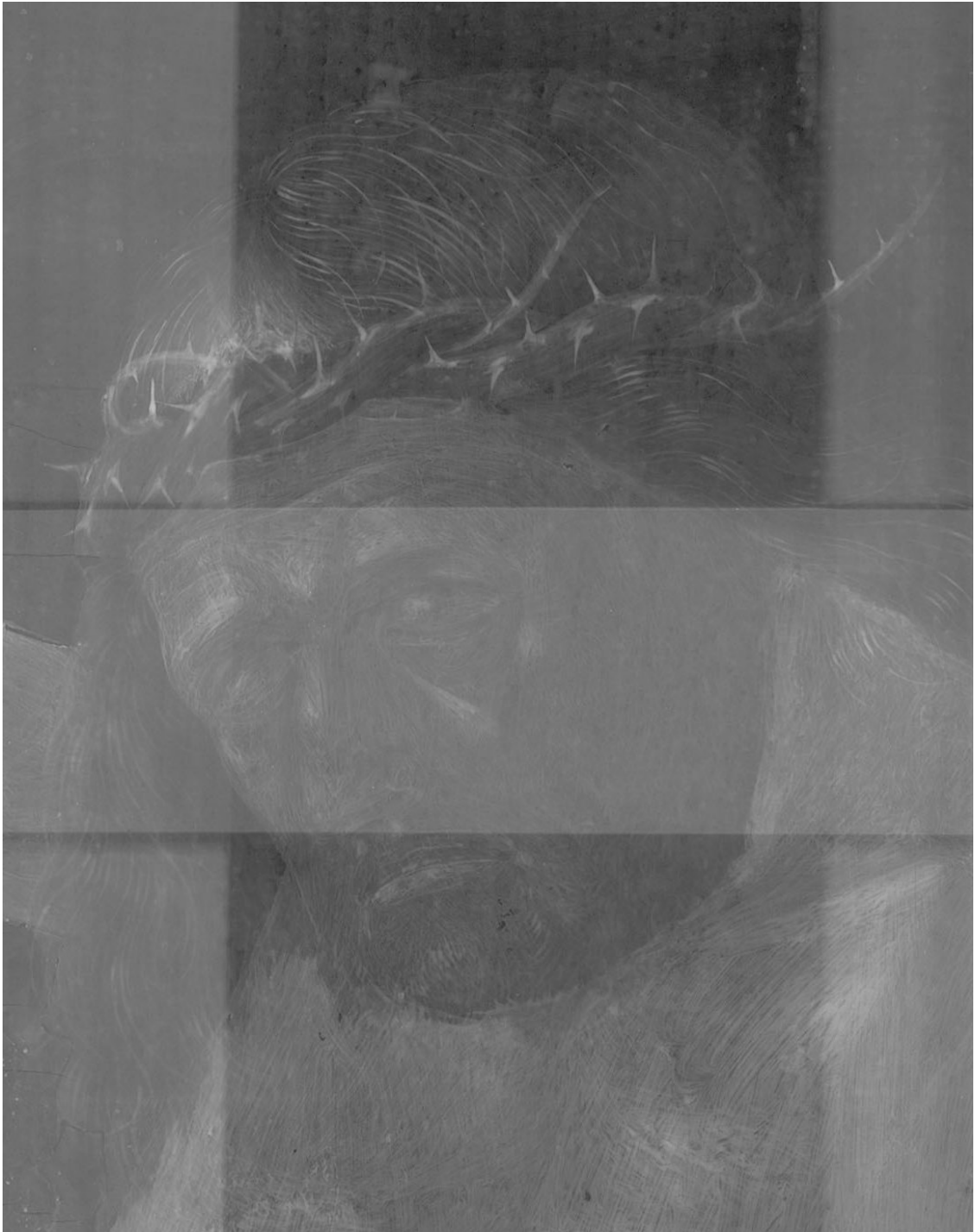


UV-Aufnahme, Kreuzigung mit Heiligen, Detail, um 1470,
Wien/Österreichische Galerie Belvedere



Röntgenaufnahme, Kreuzigung mit Heiligen (Christus am Kreuz zwischen Maria und Johannes und den Heiligen Katharina und Sebastian), um 1470, Wien/Österreichische Galerie Belvedere

Abb.155a



Röntgenaufnahme, Kreuzigung mit Heiligen
(Christus), Detail, um 1470,
Wien/Österreichische Galerie Belvedere



Infrarotreflektographie, Tempelgang Mariens,
Tafel zum Marienleben, 1490/1500,
Herzogenburg/Stiftsgalerie



Infrarotreflektographie, Tempelgang Mariens, Detail,
Tafel zum Marienleben, 1490/1500,
Herzogenburg/Stiftsgalerie

Abb.156c

Für diese Abbildung liegt keine Publikationsgenehmigung vor.

Infrarotreflektographie, Heimsuchung,
Tafel zum Marienleben, 1490/1500,
Cambridge/Harvard Art Museums



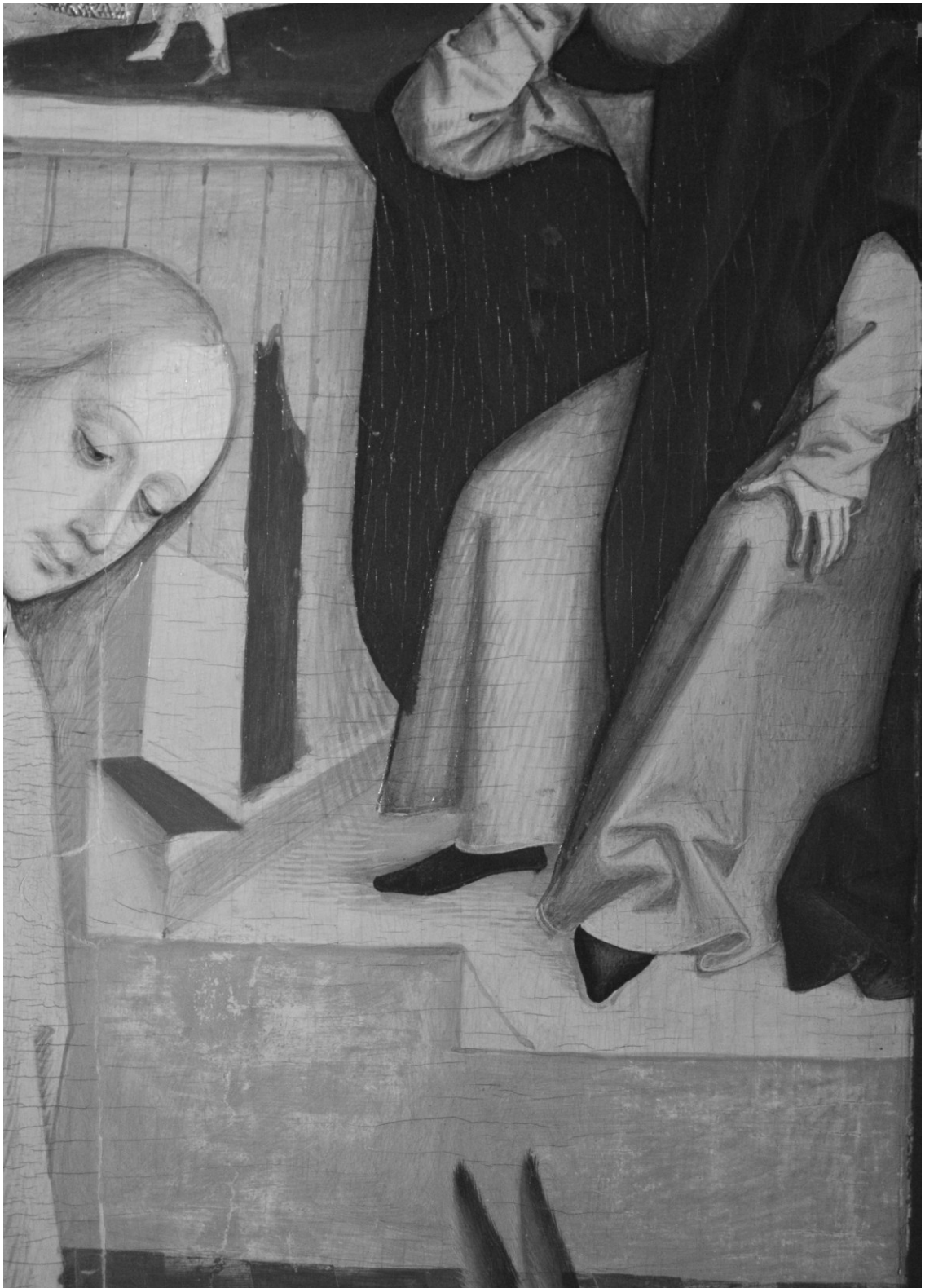
Infrarotreflektographie, Geburt Christi,
Tafel zum Marienleben, 1490/1500,
Venedig/Museum Civico Correr



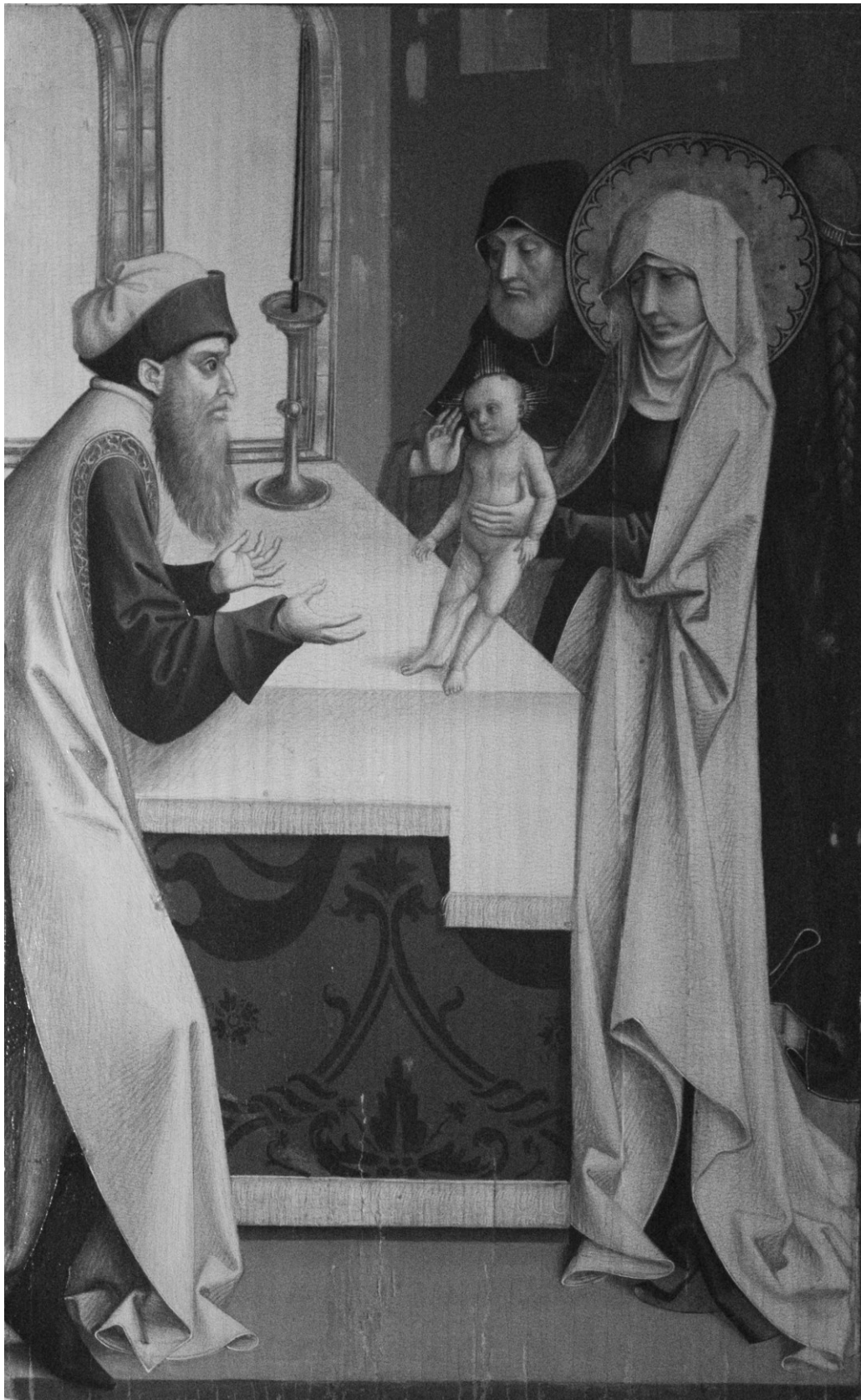
Infrarotreflektographie, Geburt Christi, Detail,
Tafel zum Marienleben, 1490/1500,
Venedig/Museum Civico Correr



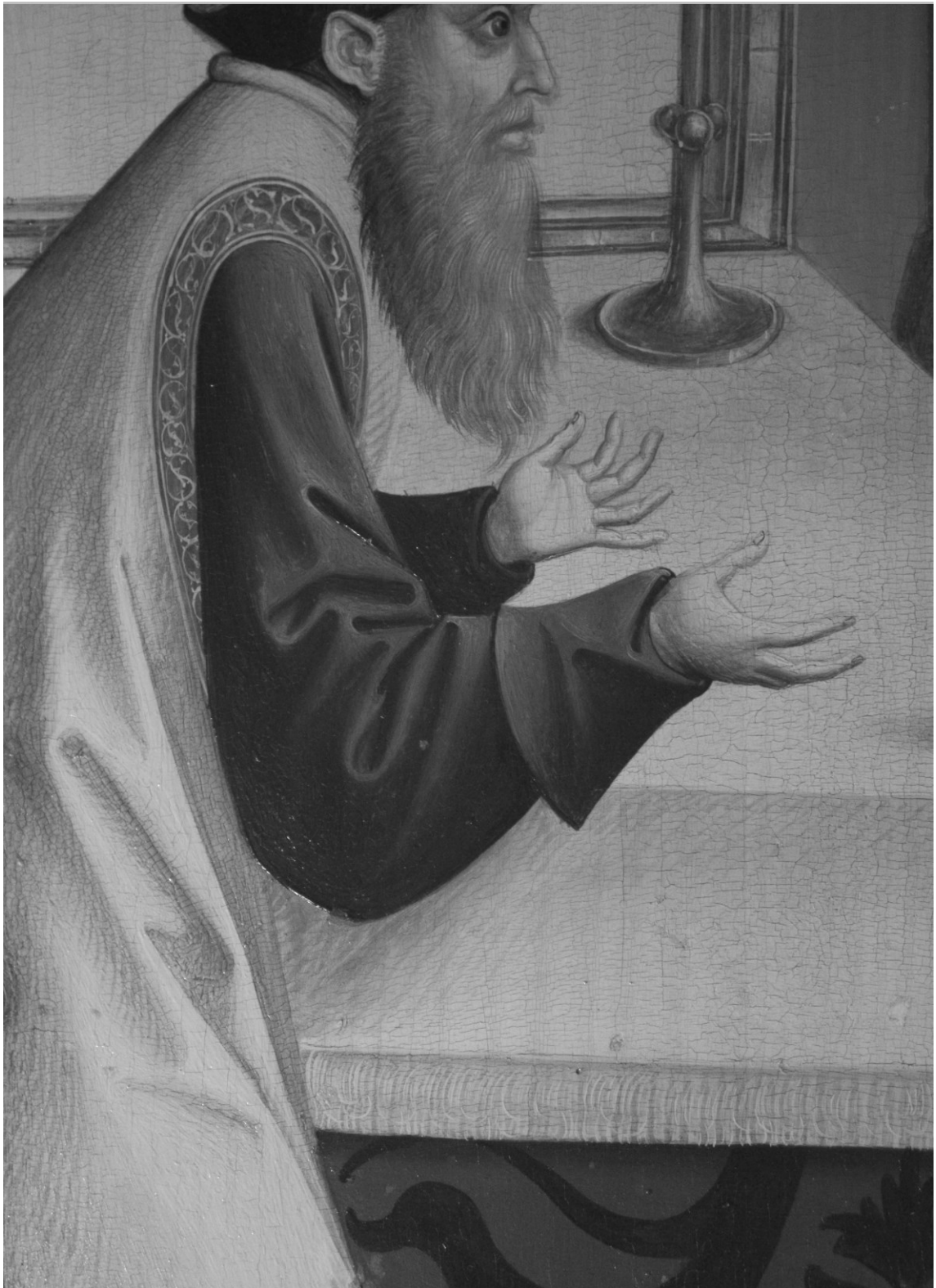
Infrarotreflektographie, Geburt Christi, Detail,
Tafel zum Marienleben, 1490/1500,
Venedig/Museum Civico Correr



Infrarotreflektographie, Geburt Christi, Detail,
Tafel zum Marienleben, 1490/1500,
Venedig/Museum Civico Correr



Infrarotreflektographie, Darbringung Christi im Tempel,
Tafel zum Marienleben, 1490/1500,
Venedig/Museum Civico Correr



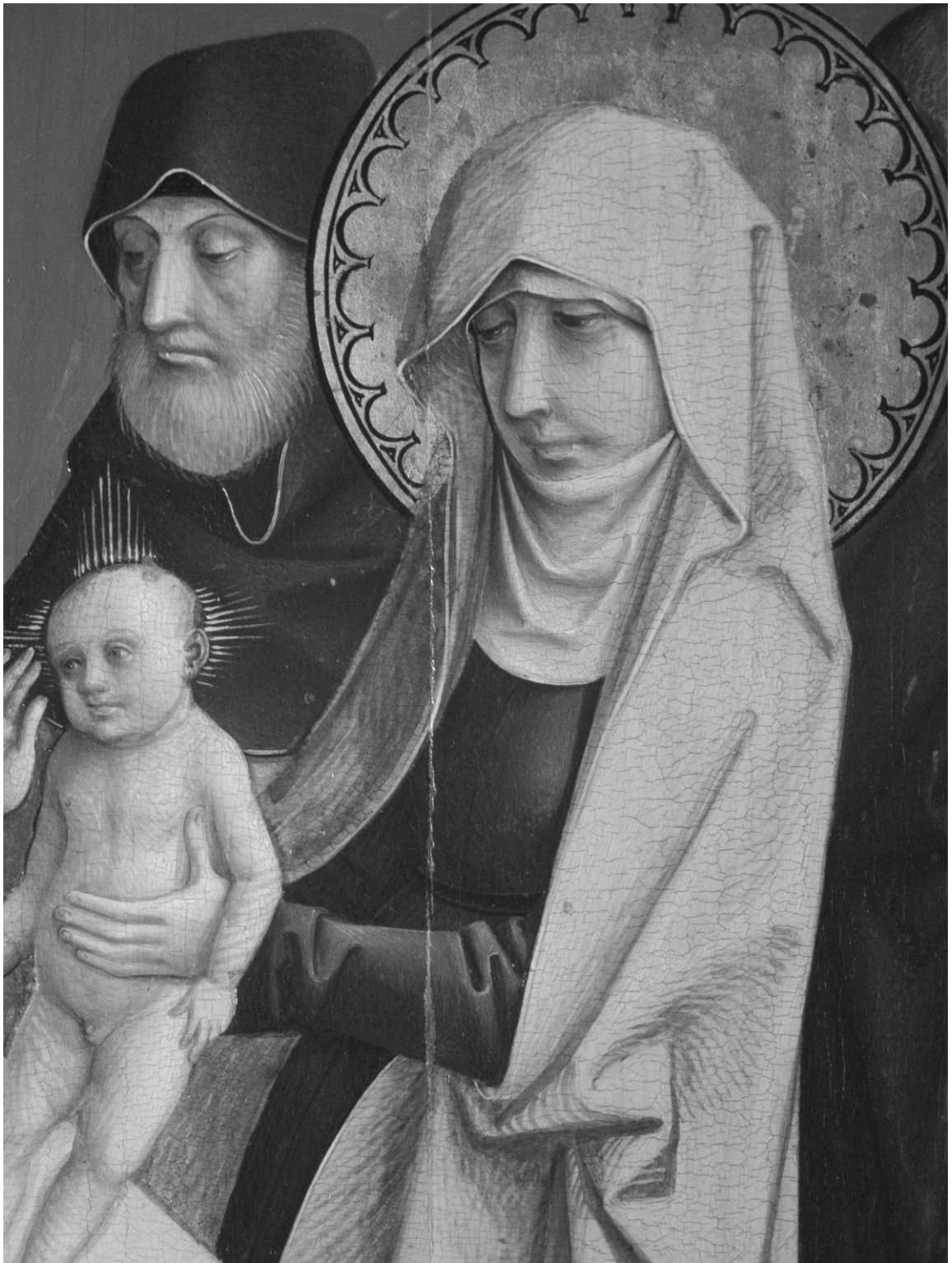
Infrarotreflektographie, Darbringung Christi im Tempel, Detail,
Tafel zum Marienleben, 1490/1500,
Venedig/Museum Civico Correr



Infrarotreflektographie, Darbringung Christi im Tempel, Detail,
Tafel zum Marienleben, 1490/1500,
Venedig/Museum Civico Correr



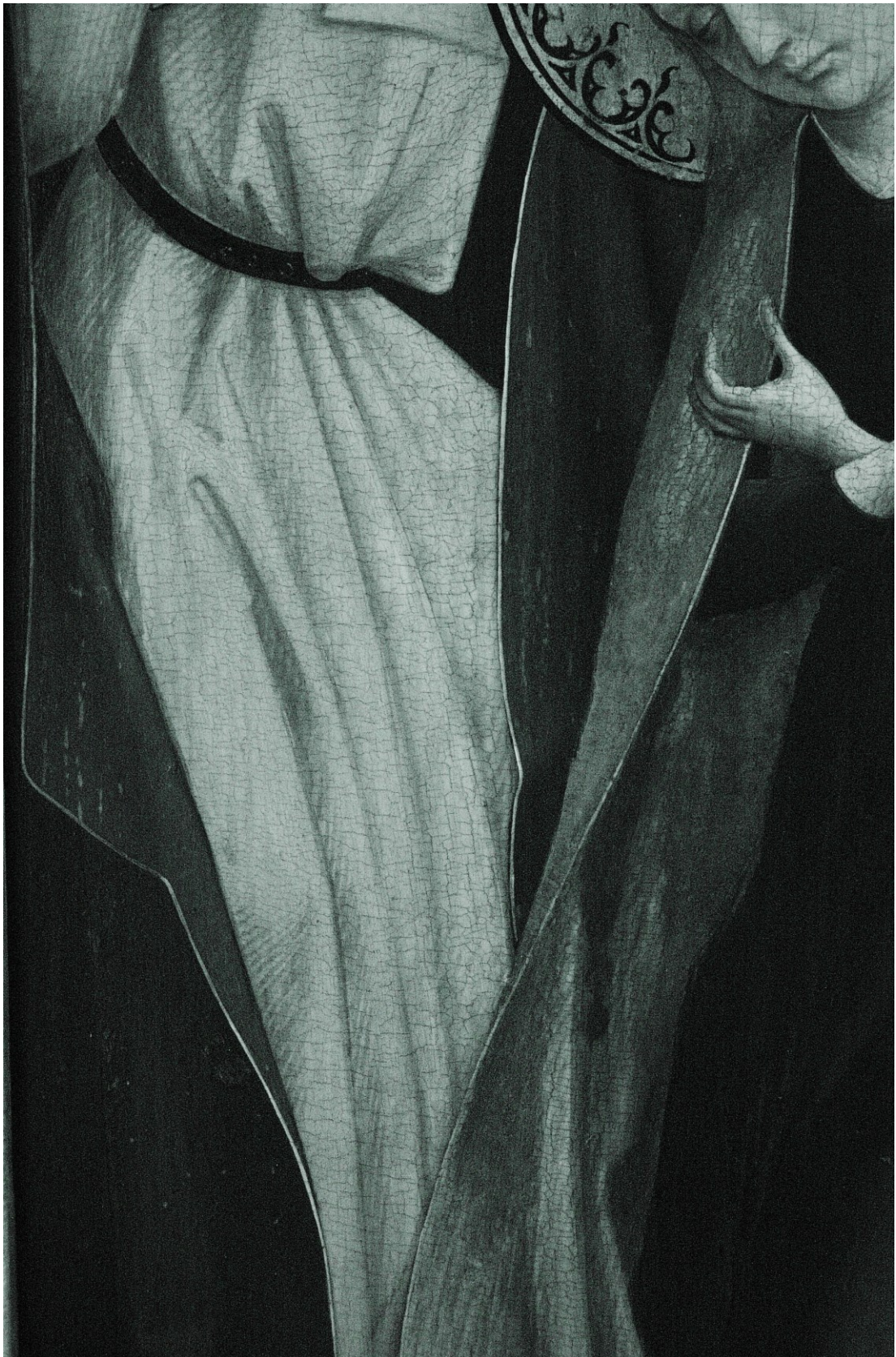
Infrarotreflektographie, Darbringung Christi im Tempel, Detail,
Tafel zum Marienleben, 1490/1500,
Venedig/Museum Civico Correr



Infrarotreflektographie, Darbringung Christi im Tempel, Detail,
Tafel zum Marienleben, 1490/1500,
Venedig/Museum Civico Correr



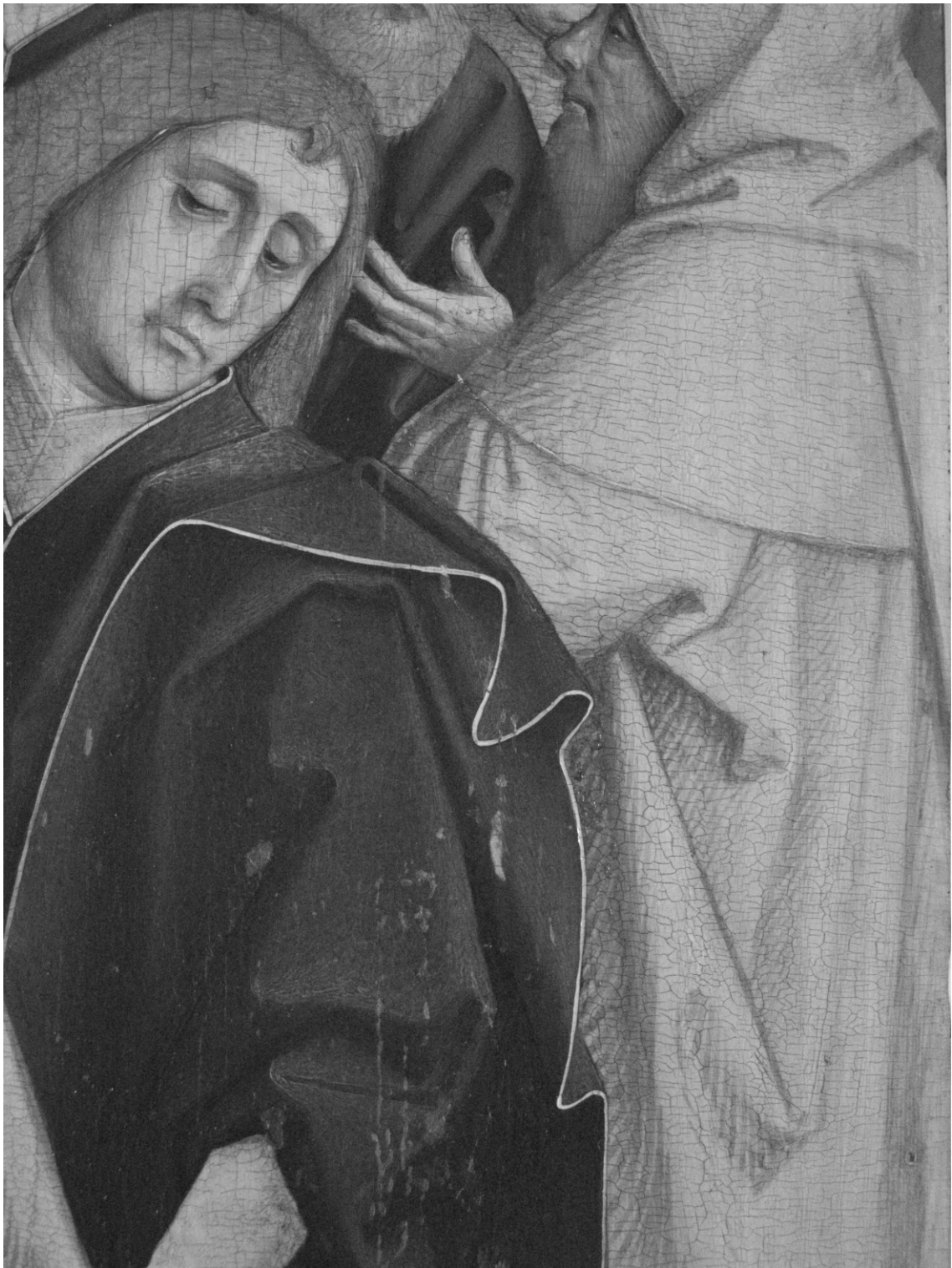
Infrarotreflektographie, Marientod,
Tafel zum Marienleben, 1490/1500,
St. Florian/Stiftsgalerie



Infrarotreflektographie, Marientod, Detail,
Tafel zum Marienleben, 1490/1500,
St. Florian/Stiftsgalerie



Infrarotreflektographie, Marientod, Detail,
Tafel zum Marienleben, 1490/1500,
St. Florian/Stiftsgalerie



Infrarotreflektographie, Marientod, Detail,
Tafel zum Marienleben, 1490/1500,
St. Florian/Stiftsgalerie



Infrarotreflektographie, Marientod, Detail,
Tafel zum Marienleben, 1490/1500,
St. Florian/Stiftsgalerie



Infrarotreflektographie, Marientod, Detail,
Tafel zum Marienleben, 1490/1500,
St. Florian/Stiftsgalerie



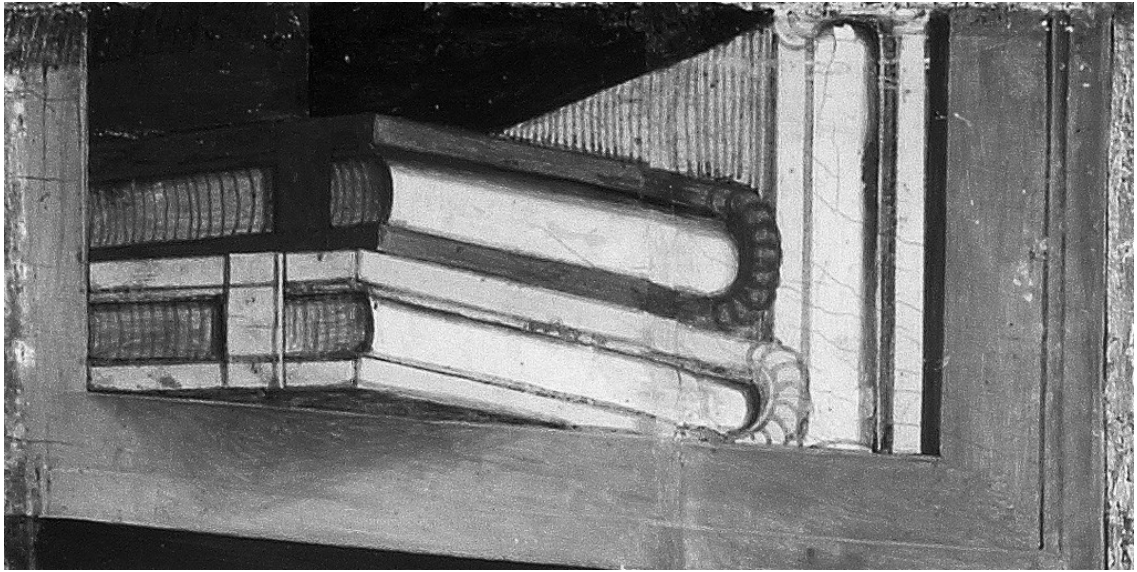
Infrarotreflektographie, Heiliger Augustinus, 1498,
Wien/Österreichische Galerie Belvedere

Abb.160a



Infrarotreflektographie, Heiliger Augustinus, Detail, 1498,
Wien/Österreichische Galerie Belvedere

Abb.160b



Infrarotreflektographie, Heiliger Augustinus, Detail, 1498,
Wien/Österreichische Galerie Belvedere



Infrarotreflektographie, Heiliger Ambrosius, 1498,
Wien/Österreichische Galerie Belvedere

Abb.161a

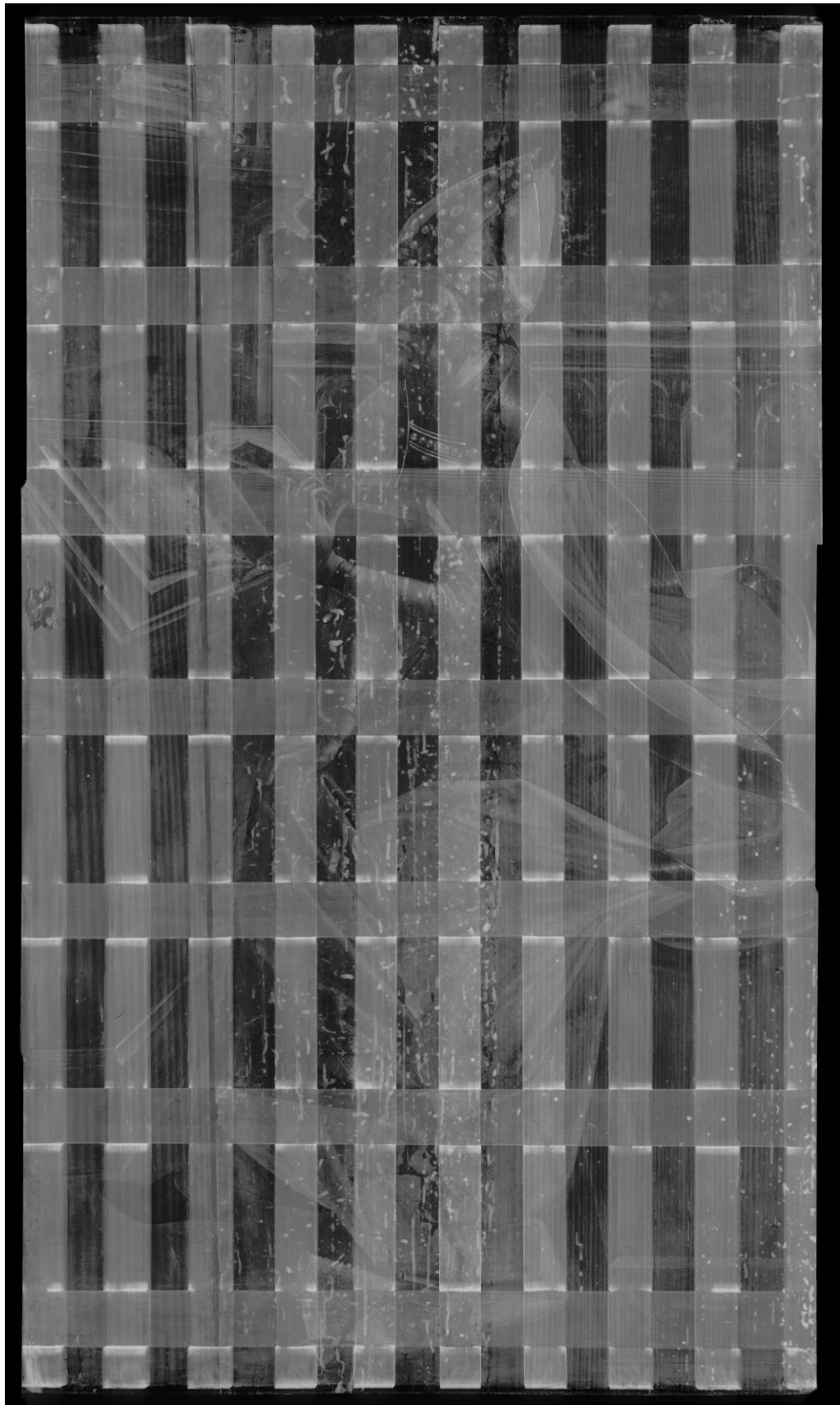


Infrarotreflektographie, Heiliger Ambrosius, Detail, 1498,
Wien/Österreichische Galerie Belvedere

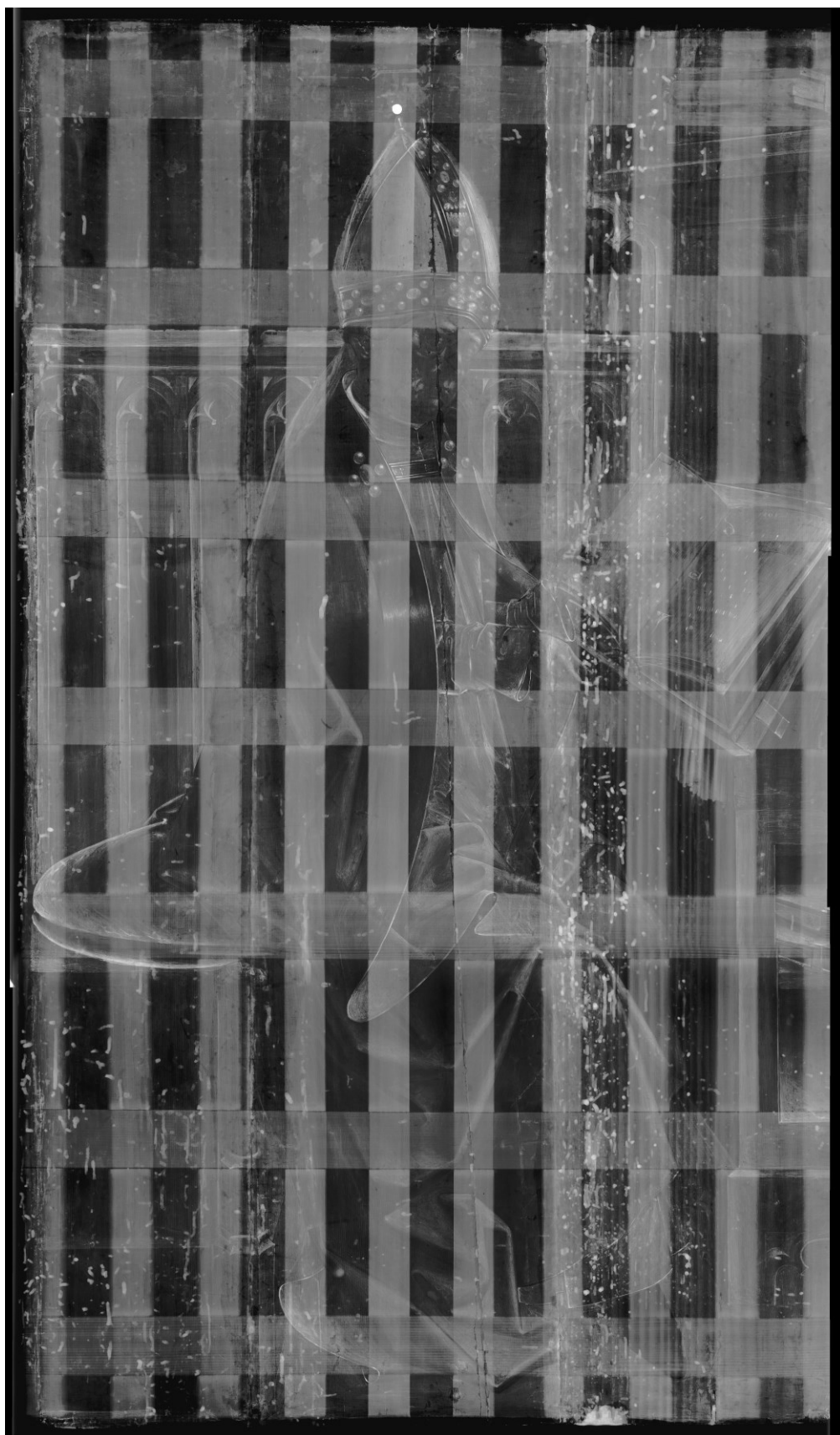
Abb.161b



Infrarotreflektographie, Heiliger Ambrosius, Detail, 1498,
Wien/Österreichische Galerie Belvedere



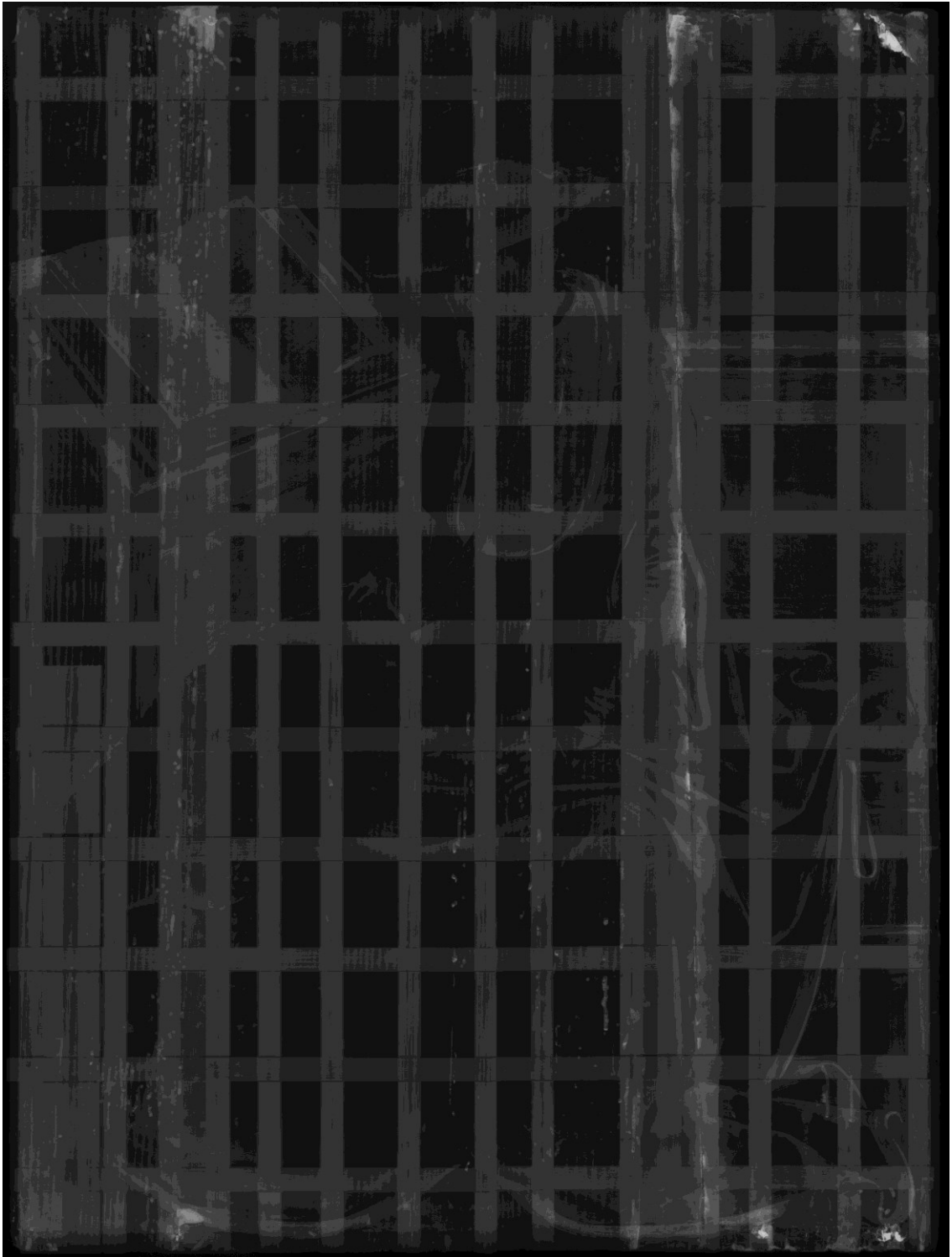
Röntgenaufnahme, Heiliger Augustinus, 1498,
Wien/Österreichische Galerie Belvedere



Röntgenaufnahme, Heiliger Ambrosius, 1498,
Wien/Österreichische Galerie Belvedere



Infrarotreflektographie, Heiliger Hieronymus, 1498,
Madrid/Museum Thyssen-Bornemisza



Röntgenaufnahme, Heiliger Hieronymus, 1498,
Madrid/Museum Thyssen-Bornemisza



UV-Aufnahme, Heiliger Hieronymus, 1498,
Madrid/Museum Thyssen-Bornemisza



Infrarotreflektographie, Mondsichelmadonna, 1485/1510,
Klosterneuburg/Stiftsmuseum

Abb.167a



Infrarotreflektographie, Mondsichelmadonna, Detail, 1485/1510,
Klosterneuburg/Stiftsmuseum

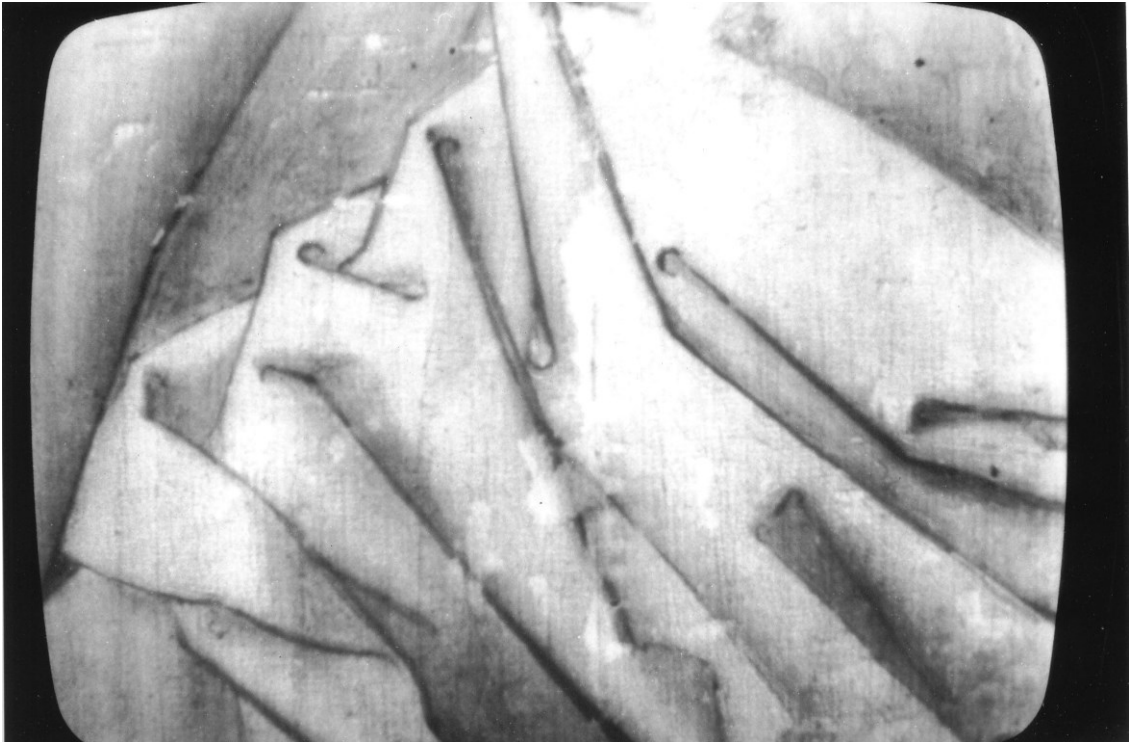


Infrarotreflektographie, Mondsichelmadonna, Detail, 1485/1510,
Klosterneuburg/Stiftsmuseum

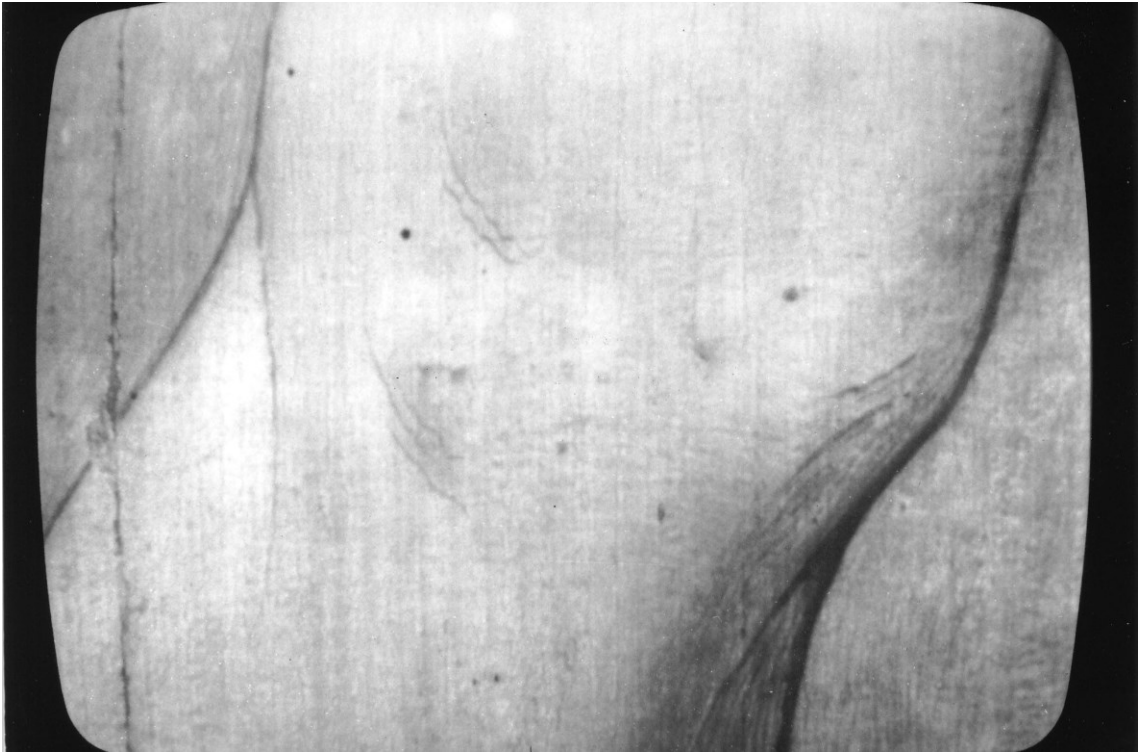


Röntgenaufnahme, Mondsichelmadonna, 1485/1510,
Klosterneuburg/Stiftsmuseum

Abb.169a

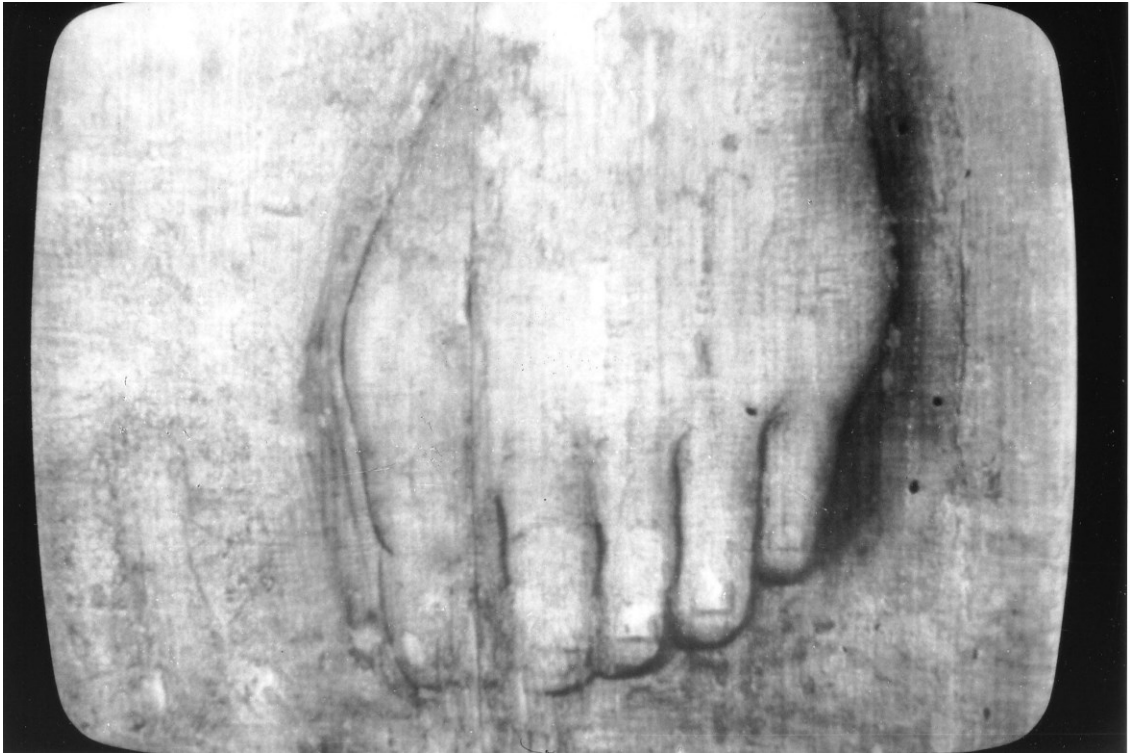


Infrarotreflektographie, Christus als Schmerzensmann, Detail, 1490/1499,
München/Alte Pinakothek



Infrarotreflektographie, Christus als Schmerzensmann, Detail, 1490/1499,
München/Alte Pinakothek

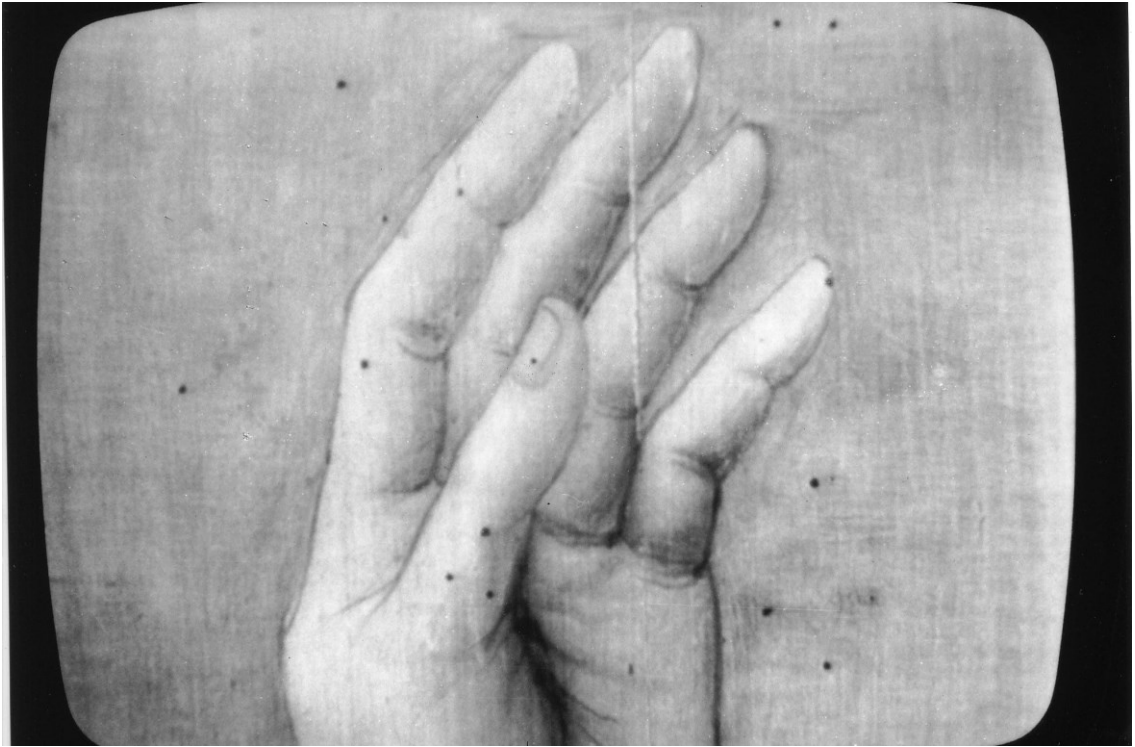
Abb.169c



Infrarotreflektographie, Christus als Schmerzensmann, Detail, 1490/1499,
München/Alte Pinakothek



Infrarotreflektographie, Christus als Schmerzensmann, Detail, 1490/1499,
München/Alte Pinakothek



Infrarotreflektographie, Christus als Schmerzensmann, Detail, 1490/1499,
München/Alte Pinakothek