

## Monatsdaten + Konjunktur 9 2008

Mit der vorliegenden Veröffentlichung „Monatsdaten + Konjunktur“ gibt das Amt für Statistik Berlin-Brandenburg eine Auswahl aktueller wirtschafts- und konjunkturstatistischer Ergebnisse für das Land Brandenburg heraus.

„Monatsdaten + Konjunktur“ erscheint monatlich und bietet eine umfangreiche Auswahl an Daten und grafischen Übersichten zur aktuellen Entwicklung im Lande. Einige Angaben sind vorläufig und können zu einem späteren Zeitpunkt aktualisiert werden. Abweichungen in den errechneten Werten sind durch Rundungen bedingt. Durch die Bearbeitungsdauer und die unterschiedliche zeitliche Verfügbarkeit der Ausgangsdaten können zum Zeitpunkt der Veröffentlichung bereits einzelne Statistische Berichte jüngerer Datums verfügbar sein. Zu beziehen ist „Monatsdaten + Konjunktur“ als Download auf den Internetseiten des AfS oder über den E-Mail-Service.



## Brandenburg

### Konjunktur Aktuell

Beinhaltet die Entwicklung von 24 ausgewählten Konjunkturindikatoren der jüngsten drei Monate als Veränderung gegenüber dem

Vorjahresmonat. Diese sind auf einer Seite tabellarisch zusammengefasst dargestellt.

**Entwicklungstendenzen der konjunkturellen Lage** 4

### Brandenburg im Überblick

Die Rubrik Brandenburg im Überblick enthält Angaben zur konjunkturellen Situation und Entwicklung für das Land Brandenburg. Zeitreihen werden für die letzten 24 Monate als Konjunkturgrafiken dargestellt. Der in einigen Grafiken dargestellte Trend wurde nach dem Berliner Verfahren des Statistischen Bundesamtes BV4.1 berechnet. Statistische Angaben zur Konjunktur in den vorliegenden jüngsten drei Berichtsmonaten werden durch Angaben der Entwicklung gegenüber dem Vormonat sowie dem Vorjahresmonat ergänzt. Die saisonalen und konjunkturellen Schwankungen im Wirtschaftsge-

schehen des Landes lassen sich somit erkennen. Im Einzelnen sind Informationen zum Stand und der Entwicklung der Bevölkerung, des Arbeitsmarktes, zu den Eckdaten der brandenburgischen Industrie, des Baugewerbes und zur Bautätigkeit enthalten. Weitere Angaben beziehen sich auf die Bereiche Einzelhandel, Gastgewerbe, Tourismus, Außenhandel, Gewerbeanzeigen und Insolvenzgeschehen sowie die Preisentwicklung. Der Zahlenspiegel für das Land Brandenburg ergänzt die Konjunkturdarstellungen durch einen Überblick aktuellster Ergebnisse für nahezu alle Bereiche der amtlichen Statistik Brandenburgs.

**Grafiken zur konjunkturellen Entwicklung** 6

**Konjunkturdaten im Überblick** 12

**Zahlenspiegel** 16

### Brandenburg im Vergleich

Neben den Angaben für die Bundesrepublik Deutschland enthält die Rubrik Brandenburg im Ver-

gleich die Gegenüberstellung der Konjunkturindikatoren Brandenburgs zu denen Deutschlands.

**Ausgewählte Konjunkturindikatoren Deutschland** 22

**Konjunkturindikatoren - Brandenburg im Vergleich** 24

### Brandenburg Regional

Brandenburg Regional bietet für ausgewählte Bereiche regionale Angaben zur aktuellen Wirt-

schaftslage der Landkreise und kreisfreien Städte Brandenburgs.

**Ausgewählte Regionaldaten** 26

### Zeichenerklärung

- 0 weniger als die Hälfte von 1 in der letzten besetzten Stelle, jedoch mehr als nichts
- nichts vorhanden (genau null)
- Zahlenwert unbekannt oder geheim zu halten
- ... Zahlenwert lag bei Redaktionsschluss noch nicht vor
- () Aussagewert eingeschränkt, da der Wert Fehler aufweisen kann
- / keine Angabe, da Zahlenwert nicht sicher genug
- x Tabellenfach gesperrt, weil Aussage nicht sinnvoll
- r berichtigte Zahl
- D Durchschnitt (bei nicht addierfähigen Größen)

© Amt für Statistik Berlin-Brandenburg  
Dortustraße 46  
14467 Potsdam

Für nichtgewerbliche Zwecke sind Vervielfältigung und unentgeltliche Verbreitung, auch auszugsweise, mit Quellenangabe gestattet. Die Verbreitung, auch auszugsweise, über elektronische Systeme/Datenträger bedarf der vorherigen Zustimmung. Alle übrigen Rechte bleiben vorbehalten.



# Entwicklung der konjunkturellen Lage in Brandenburg

## Ausgewählte Konjunkturindikatoren

(Basis: Originalwerte, Stand vom 1. September 2008)

Merkmal	April 2008	Mai 2008	Juni 2008
	Veränderung gegenüber dem Vorjahresmonat		
	%		
<b>Arbeitsmarkt <sup>1</sup></b>			
Arbeitslose	-11,0	-12,2	-13,5
Arbeitslosenquote <sup>2</sup>	-12,0	-11,4	-13,0
<b>Bergbau und Verarbeitendes Gewerbe <sup>3</sup></b>			
Beschäftigte	+4,3	+4,7	+4,4
Gesamtumsatz	+13,5	+2,7	+5,1
Auslandsumsatz	+10,1	-5,3	+3,2
Auftragseingangsindex	+31,1	+2,5	+2,2
<b>Energie- und Wasserversorgung <sup>4</sup></b>			
Beschäftigte	-3,3	-3,9	-3,7
Stromerzeugung (brutto) <sup>5</sup>	+3,5	-0,1	...
<b>Bauhauptgewerbe <sup>4</sup></b>			
Beschäftigte	-4,0	-3,9	-3,1
Gesamtumsatz	+0,8	-3,2	-1,6
Auftragseingang	+14,5	-0,1	+20,8
<b>Baugenehmigungen <sup>6</sup></b>			
Gebäude	+33,9	+3,9	-12,6
Wohnungen	+145,6	+0,3	-47,9
<b>Einzelhandel <sup>7,8</sup></b>			
Beschäftigte	-0,3	-1,0	-0,2
Umsatz nominal	+0,4	+2,1	-4,7
<b>Gastgewerbe <sup>8</sup></b>			
Beschäftigte	-3,4	-4,1	-5,2
Umsatz nominal	-2,5	+2,0	-3,0
<b>Tourismus <sup>9</sup></b>			
Gästeankünfte	-1,5	+8,8	-2,2
Gästeübernachtungen	-7,6	+9,1	-2,2
<b>Außenhandel</b>			
Ausfuhr (Spezialhandel)	+16,7	+31,3	+28,1
Einfuhr (Generalhandel)	+24,1	+33,6	+54,3
<b>Gewerbeanzeigen und Insolvenzen</b>			
Gewerbeanmeldungen	+12,2	-4,3	+2,4
Insolvenzen von Unternehmen	-9,1	-40,5	-19,4
Insolvenzen übriger Schuldner	+23,2	-22,1	-18,3
<b>Verbraucherpreisindex</b>	+2,6	+3,1	+3,4

1 Quelle: Bundesagentur für Arbeit, die Daten gelten 3 Monate als vorläufig. Berechnungsstand: Juni 2008

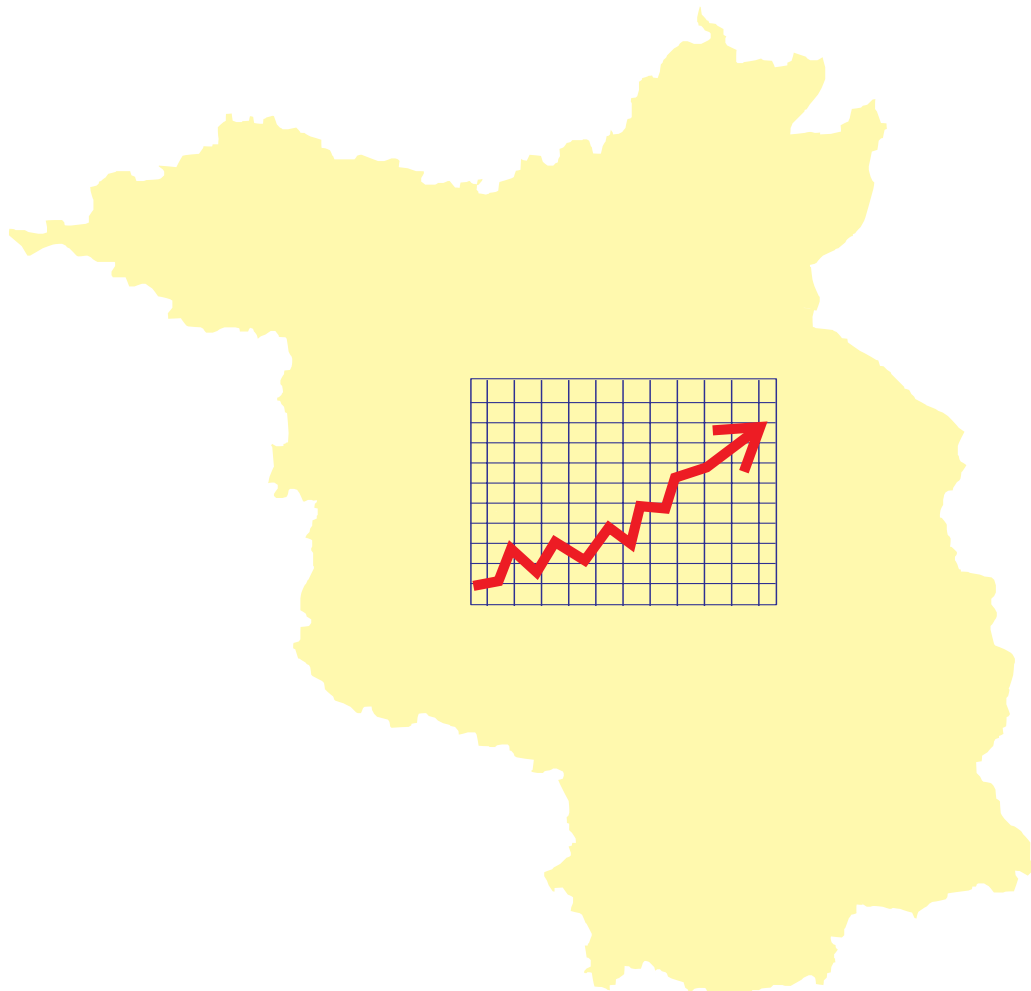
2 bezogen auf abhängig zivile Erwerbspersonen 3 Betriebe ab 50 Beschäftigte 4 Betriebe von Unternehmen mit im Allgemeinen 20 und mehr Beschäftigten

5 in öffentlichen Energieversorgungsunternehmen 6 einschließlich Baumaßnahmen an bestehenden Gebäuden

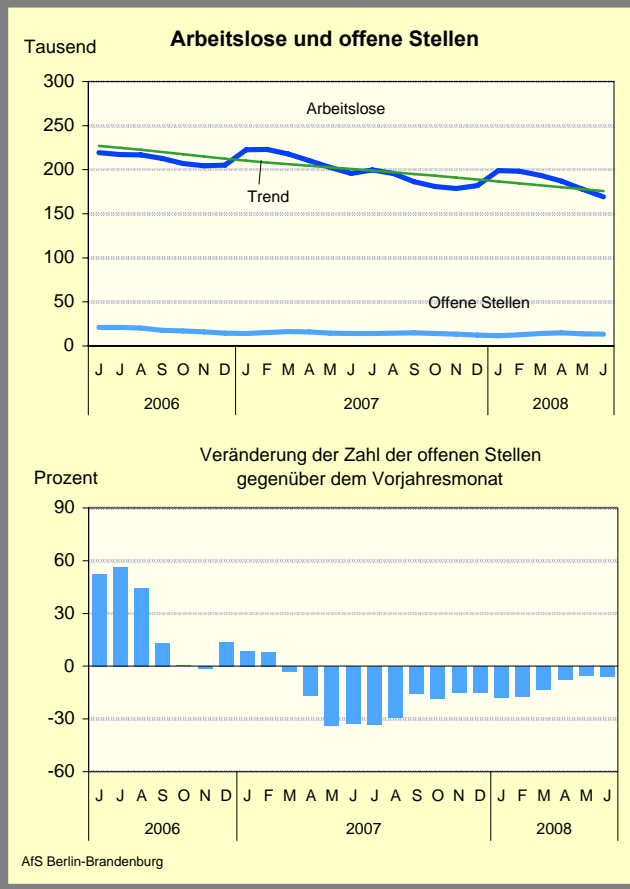
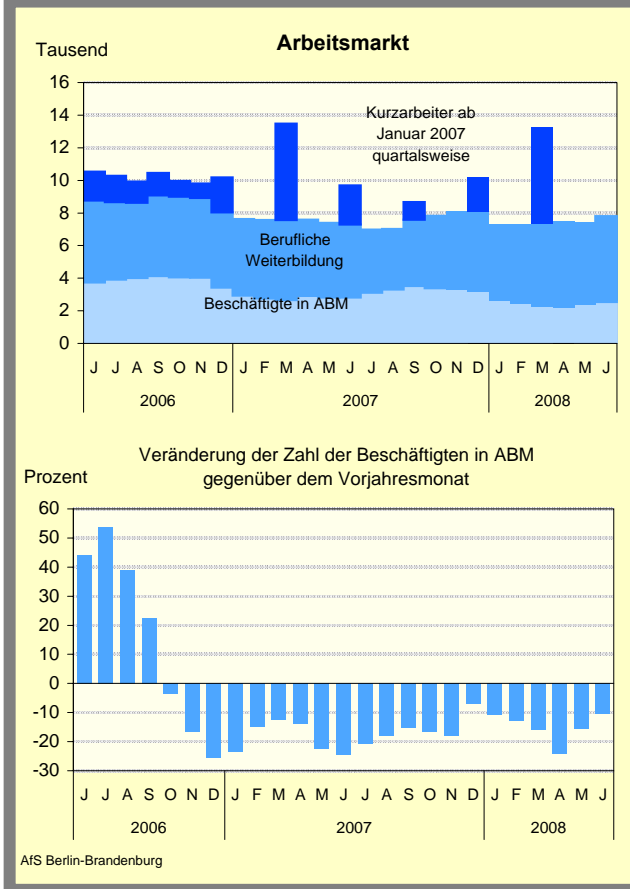
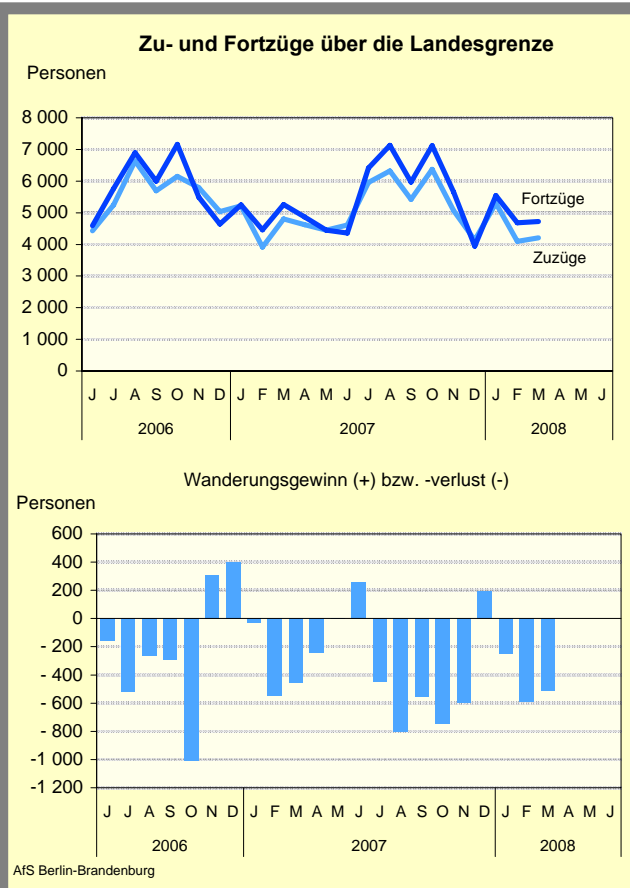
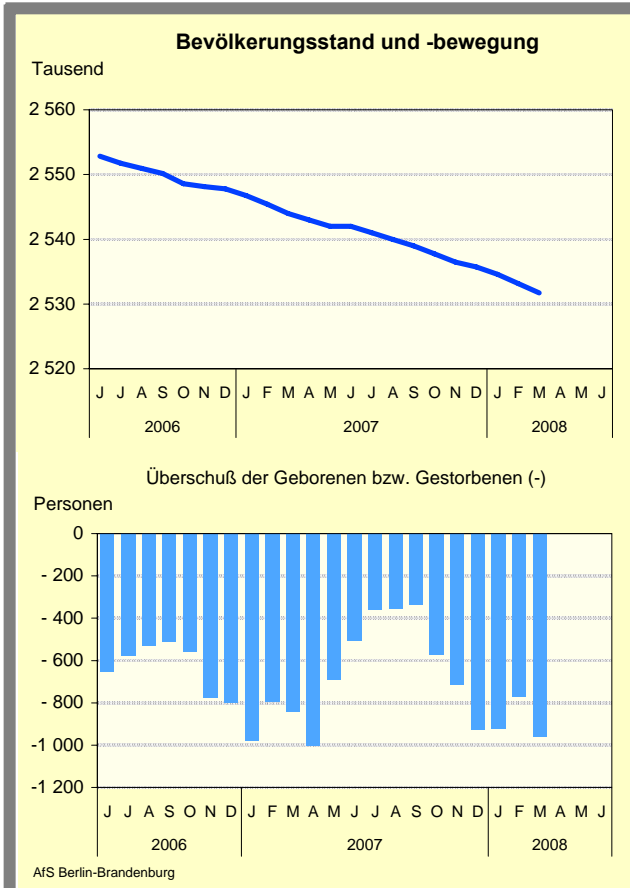
7 ohne Tankstellen und Handel mit Kfz 8 vorläufig 9 einschließlich Campingplätze

# Brandenburg

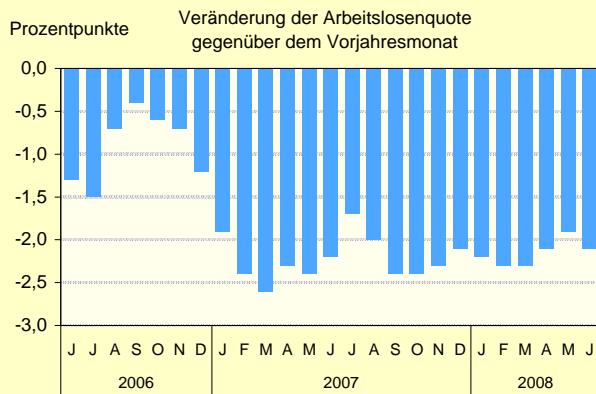
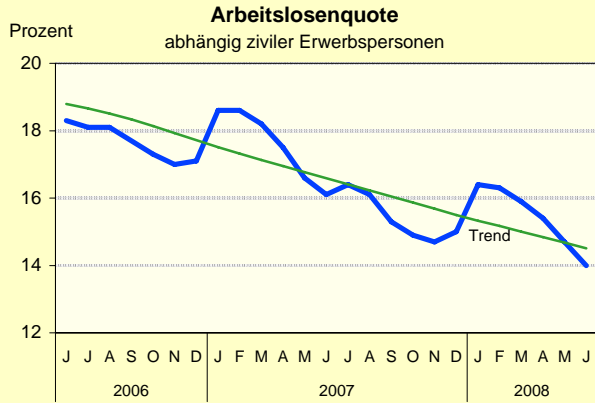
## im Überblick



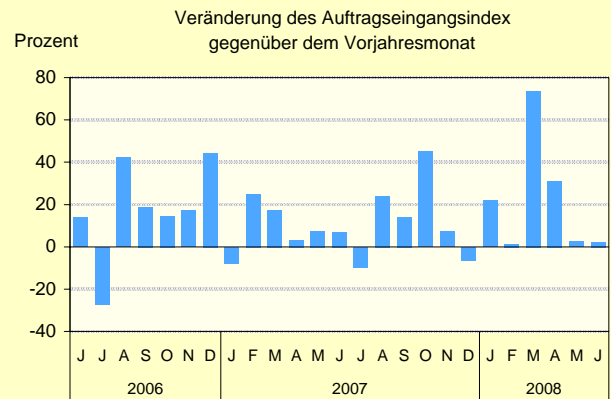
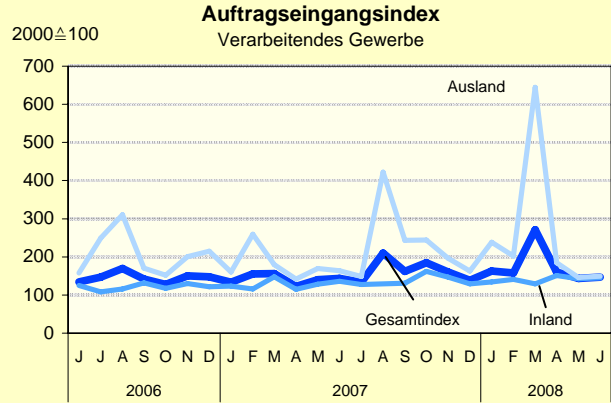
# Grafiken zur konjunkturellen Entwicklung in Brandenburg



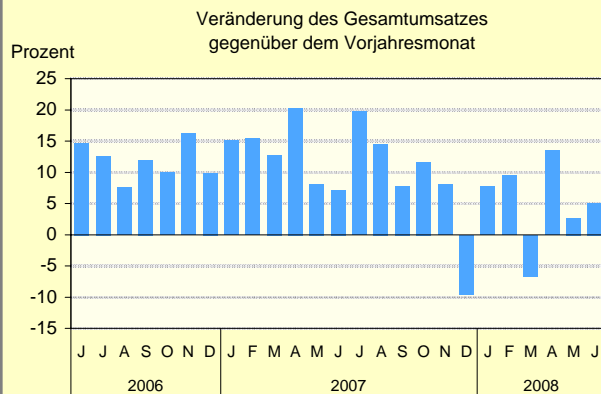
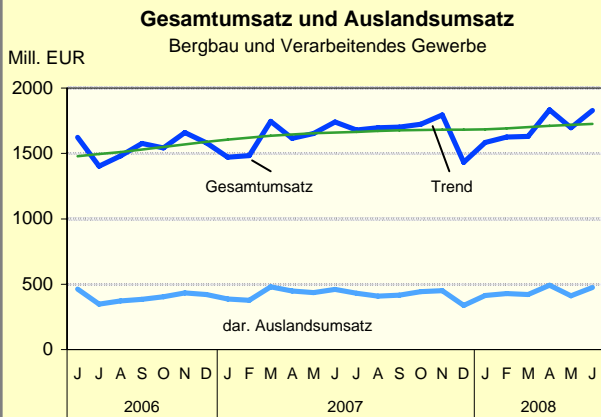
# Grafiken zur konjunkturellen Entwicklung in Brandenburg



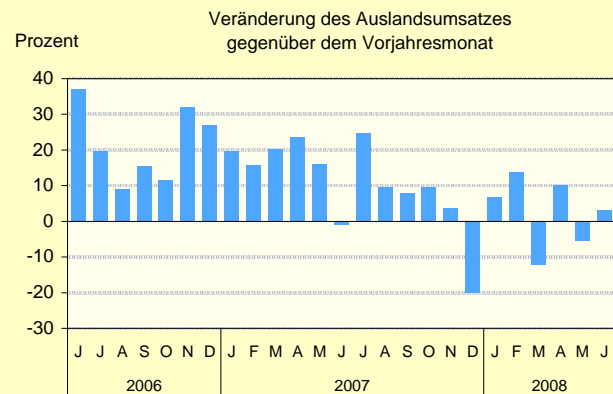
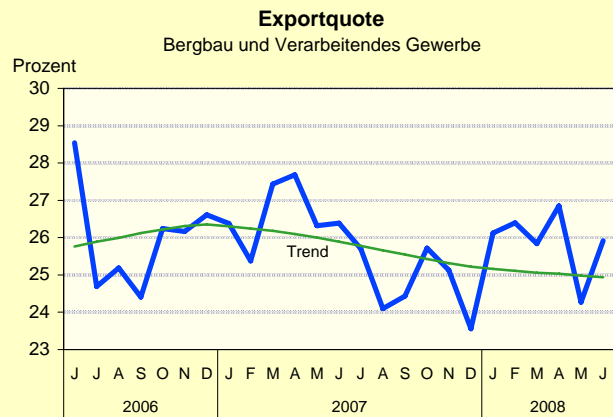
AfS Berlin-Brandenburg



AfS Berlin-Brandenburg

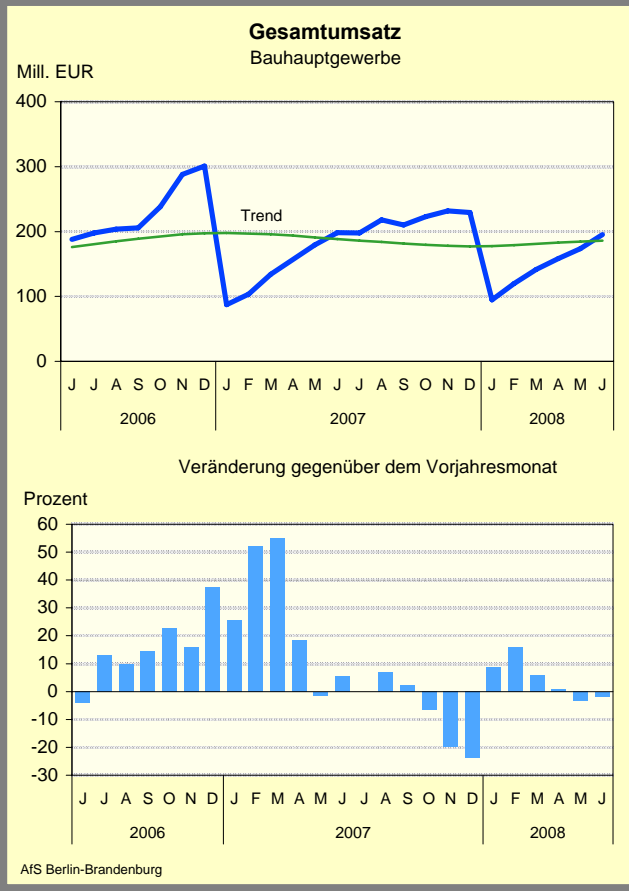
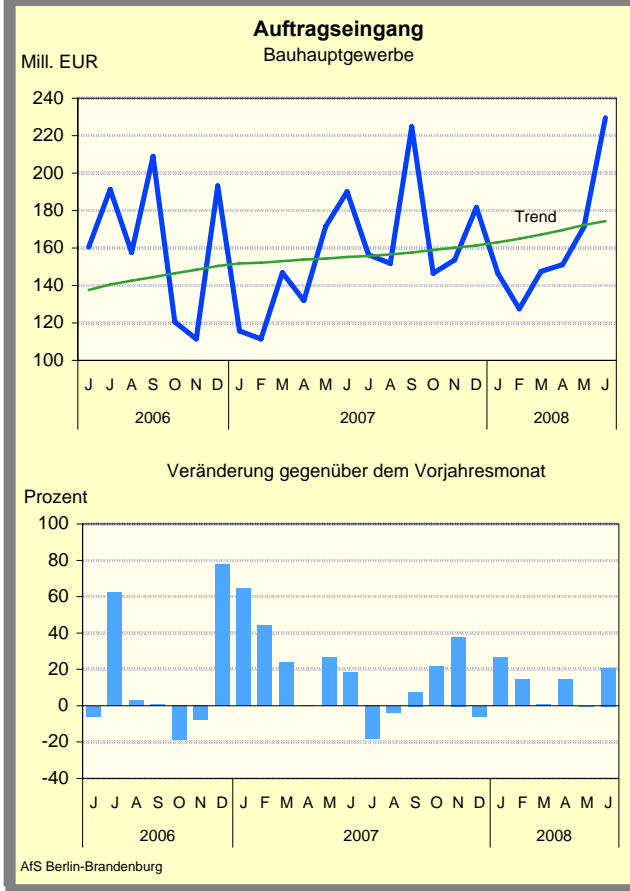
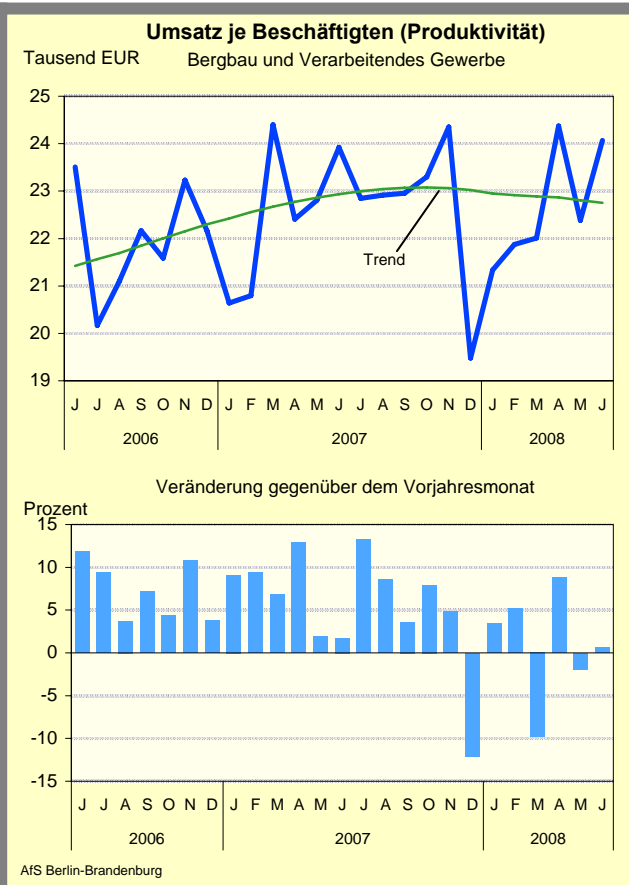
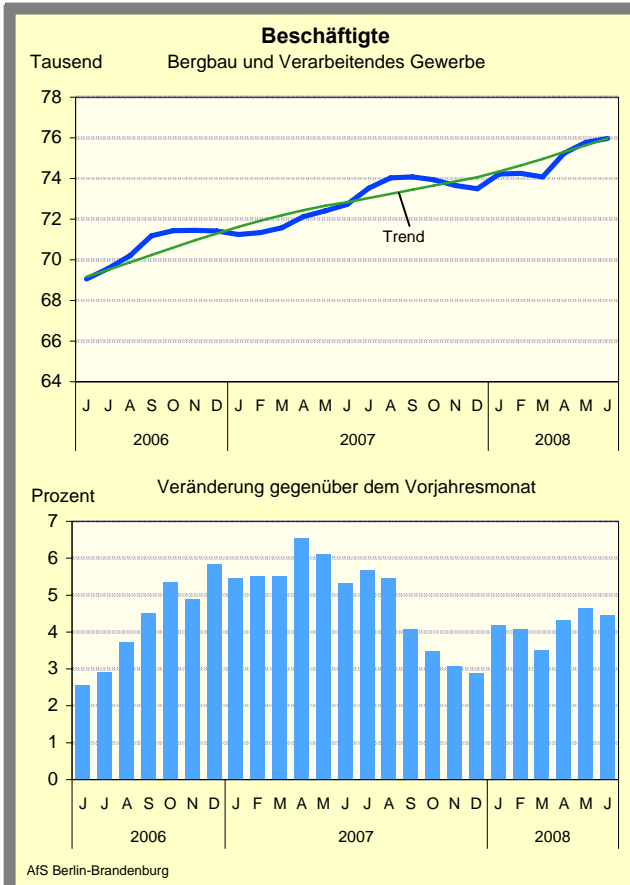


AfS Berlin-Brandenburg



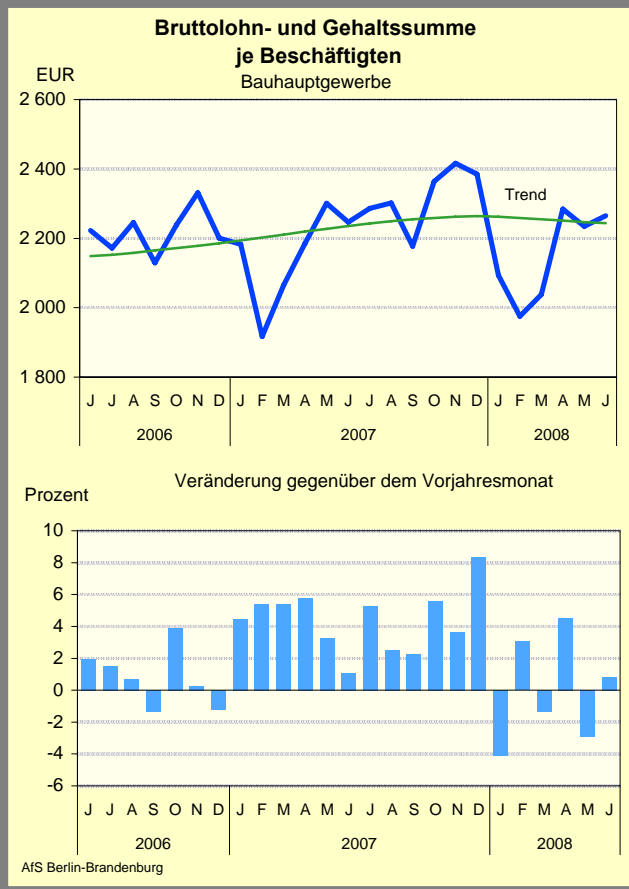
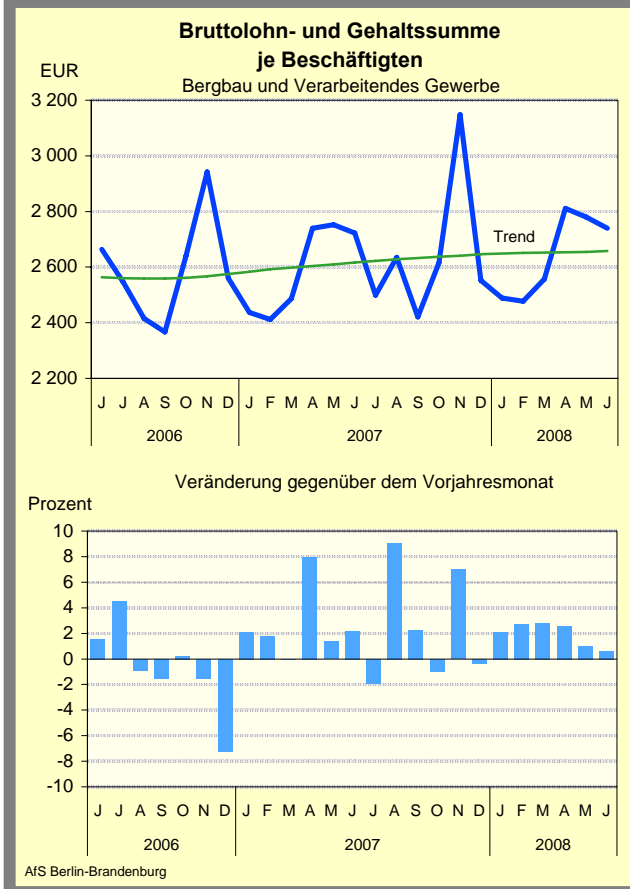
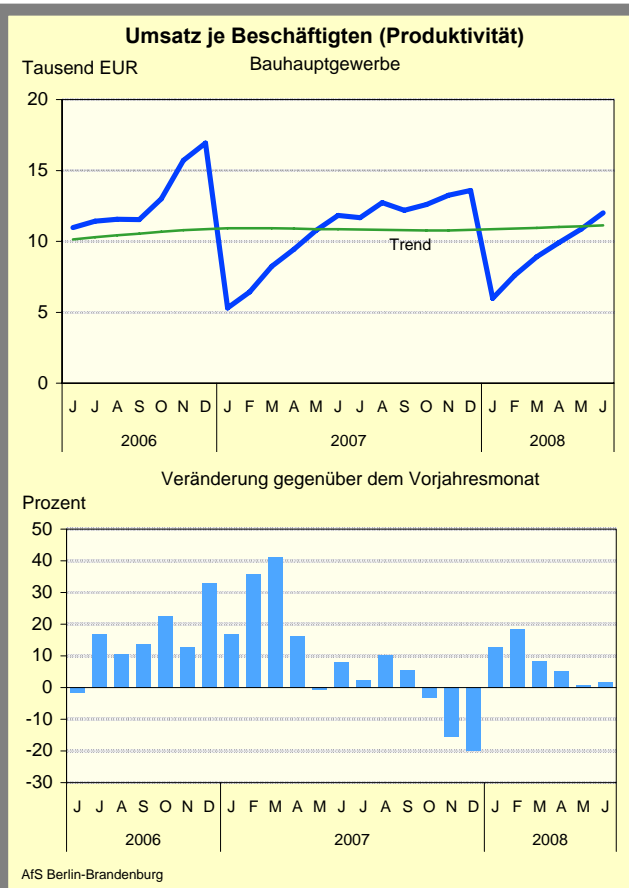
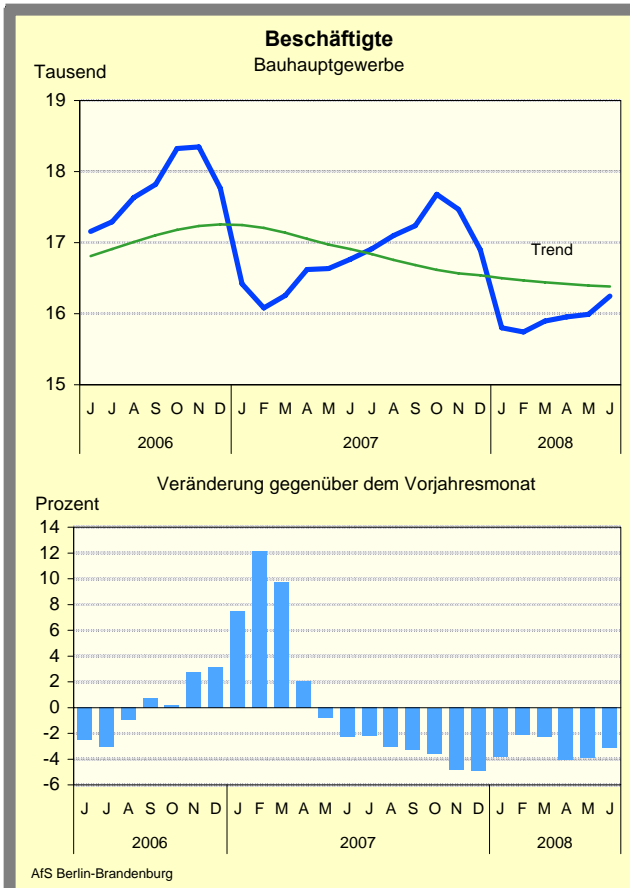
AfS Berlin-Brandenburg

# Grafiken zur konjunkturellen Entwicklung in Brandenburg

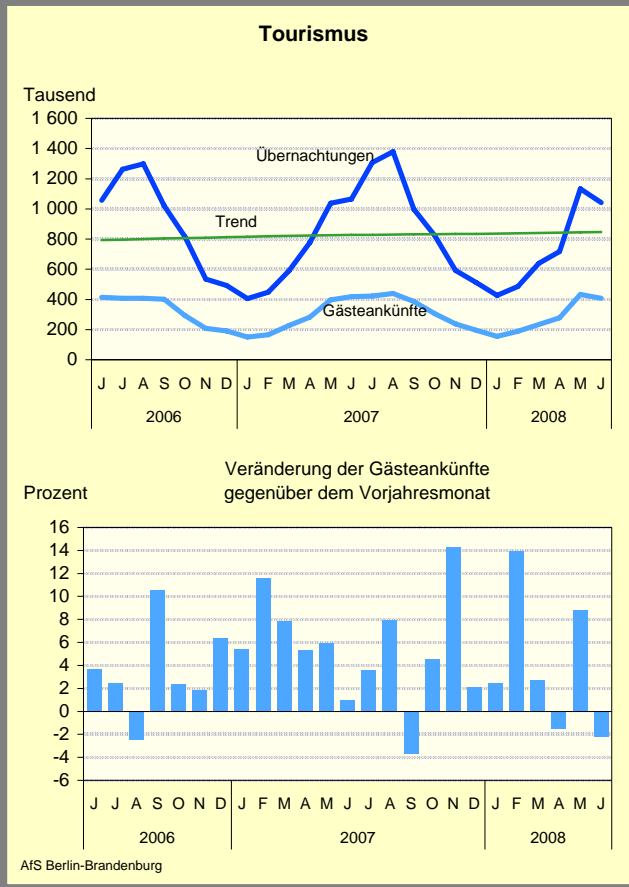
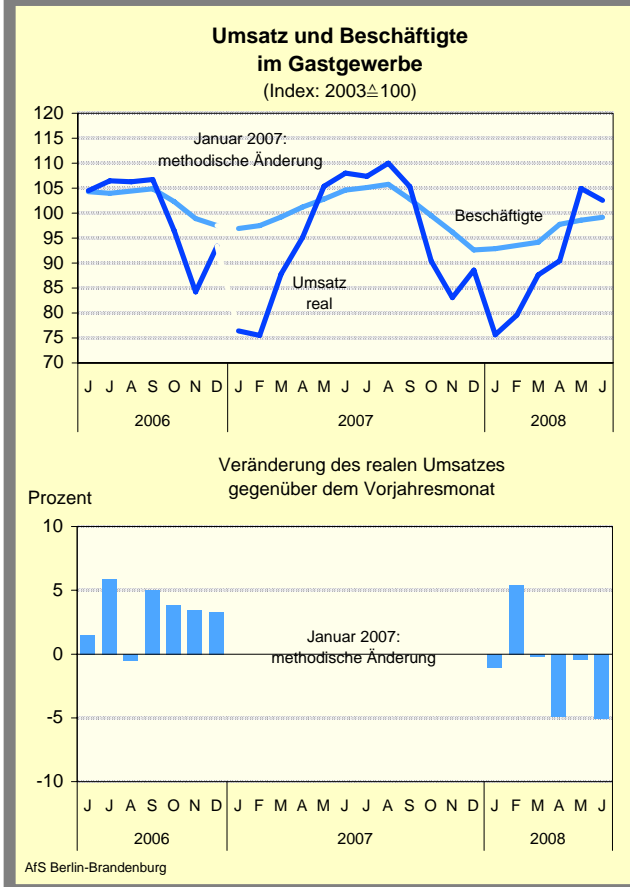
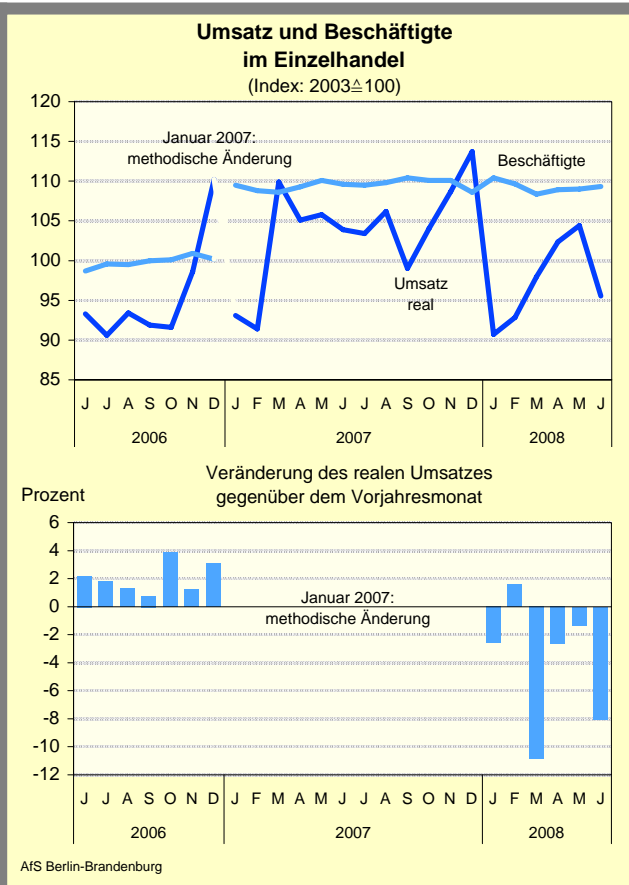
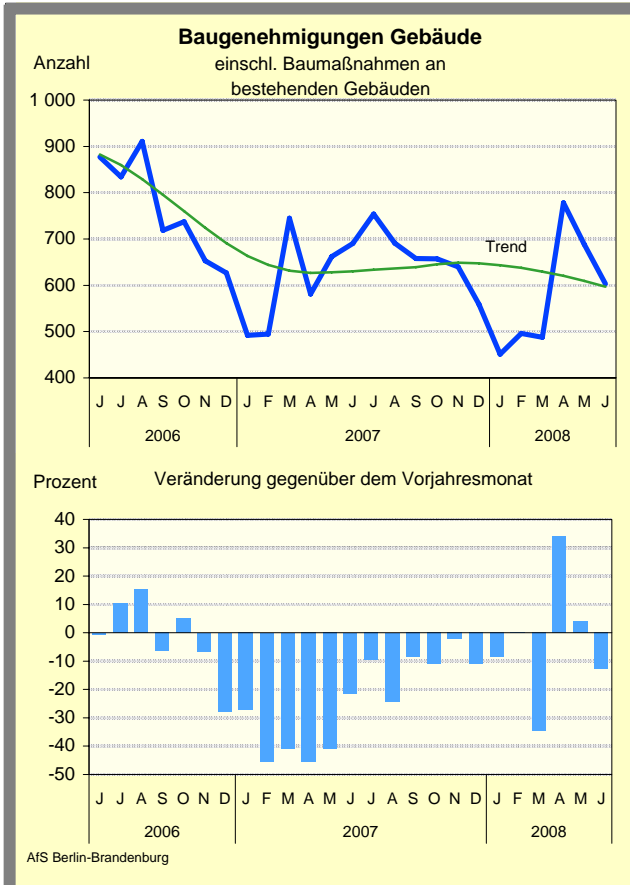




# Grafiken zur konjunkturellen Entwicklung in Brandenburg

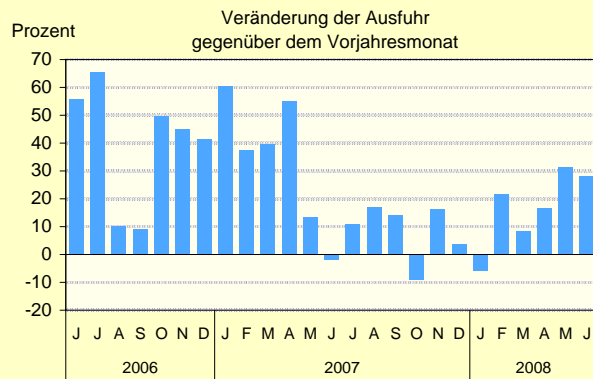
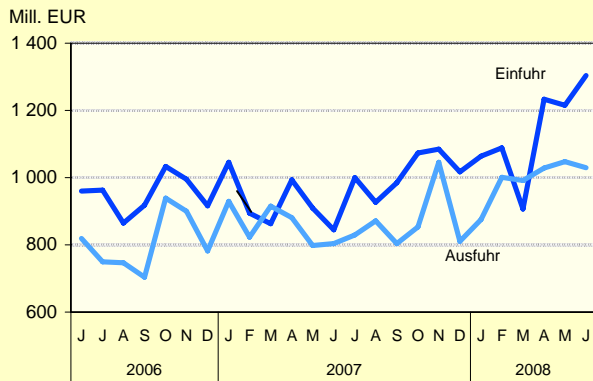


# Grafiken zur konjunkturellen Entwicklung in Brandenburg



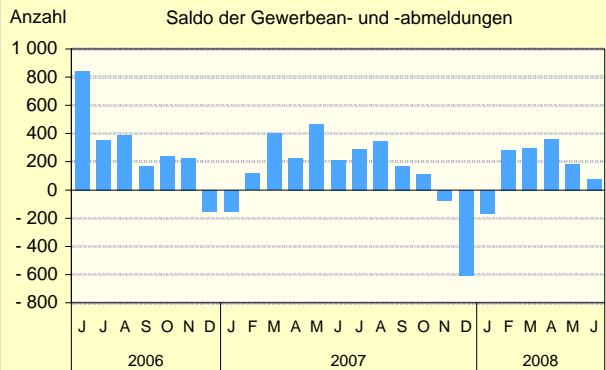
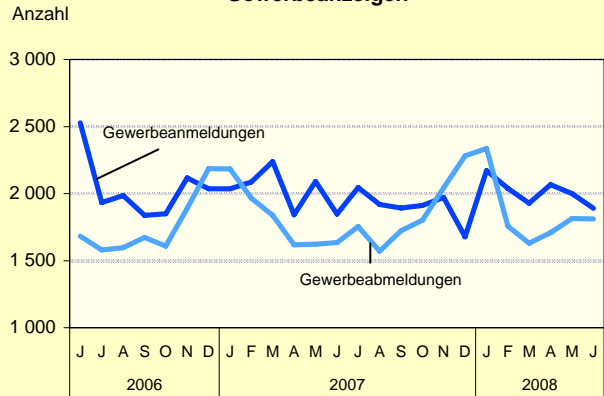
# Grafiken zur konjunkturellen Entwicklung in Brandenburg

## Außenhandel



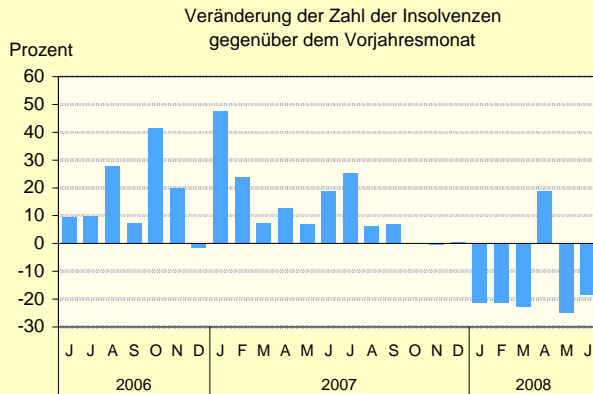
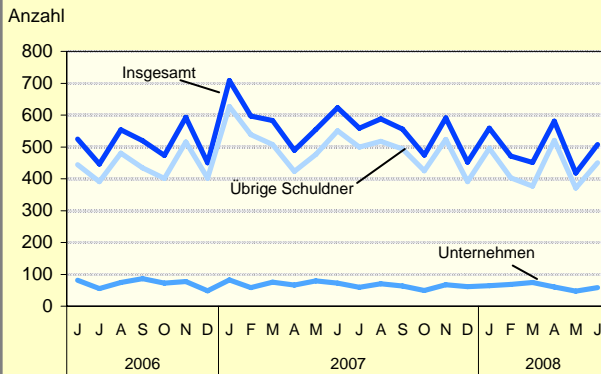
AfS Berlin-Brandenburg

## Gewerbeanzeigen



AfS Berlin-Brandenburg

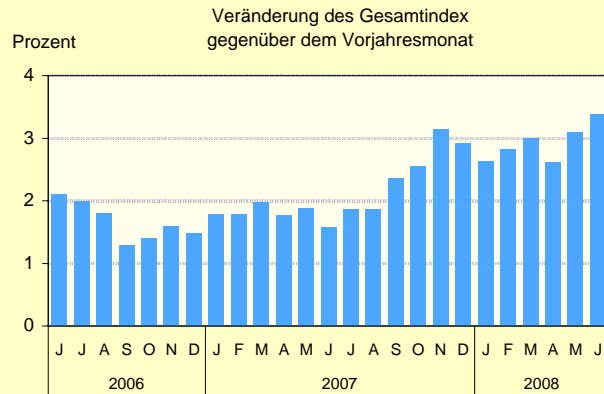
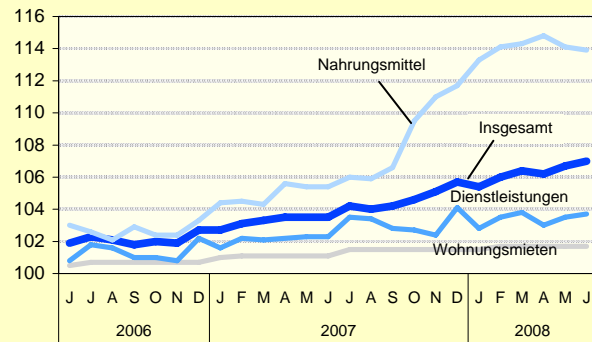
## Insolvenzen



AfS Berlin-Brandenburg

## Verbraucherpreisindex

(Index: 2005=100)



AfS Berlin-Brandenburg

# Ausgewählte Konjunkturindikatoren für das Land Brandenburg

★★★ Grundzahlen ... Grundzahlen ... Grundzahlen ... Grundzahlen ... Grundzahlen ... Grundzahlen ... Grundzahlen ... ★★★

Merkmal	Einheit	2007	2008					
		Jahres- durch- schnitt	Januar	Februar	März	April	Mai	Juni
<b>Arbeitsmarkt <sup>1</sup></b>								
Arbeitslose	Anzahl	199 651	199 074	198 297	193 494	187 069	177 806	169 229
Arbeitslosenquote <sup>2</sup>	Prozent	16,5	16,4	16,3	15,9	15,4	14,7	14,0
darunter								
Frauen	Prozent	16,4	15,7	15,5	15,2	14,9	14,4	13,8
Jüngere unter 25 Jahren	Prozent	15,4	13,6	14,2	13,8	13,0	12,5	11,6
Offene Stellen	Anzahl	14 479	11 536	12 642	14 080	14 878	13 791	13 436
Kurzarbeiter	Anzahl	...	...	...	5 922	...	...	...
<b>Bergbau und Verarbeitendes Gewerbe <sup>3</sup></b>								
Betriebe	Anzahl	406	420	419	419	435	435	433
Beschäftigte	Anzahl	72 844	74 224	74 249	74 076	75 249	75 774	75 967
Gesamtumsatz	Mill. EUR	1 644	1 584	1 624	1 631	1 834	1 696	1 828
darunter Auslandsumsatz	Mill. EUR	423	414	429	421	493	412	474
Exportquote	Prozent	25,7	26,1	26,4	25,8	26,9	24,3	25,9
Umsatz je Beschäftigten	EUR	22 573	21 339	21 876	22 012	24 375	22 381	24 066
Geleistete Arbeitsstunden	1 000	9 965	10 708	10 489	9 830	11 037	10 213	10 569
Bruttolohn- und Gehaltssumme	Mill. EUR	191	185	184	189	212	211	208
Produktionsindex	2000 $\triangleq$ 100	...	...	...	...	...	...	...
Auftragseingangsindex im Verarbeitenden Gewerbe	2000 $\triangleq$ 100	153,4	163,0	157,8	271,3	160,7	143,5	146,6
<b>Vorbereitende Baustellenarbeiten, Hoch- und Tiefbau <sup>3</sup></b>								
Betriebe	Anzahl	338	334	333	331	330	329	329
Beschäftigte	Anzahl	16 840	15 801	15 745	15 896	15 955	15 989	16 247
Gesamtumsatz	Mill. EUR	181	95	120	142	158	174	195
Gesamtumsatz je Beschäftigten	EUR	10 731	5 984	7 606	8 909	9 916	10 856	12 020
Geleistete Arbeitsstunden	1 000	1 856	1 252	1 411	1 439	1 871	1 779	1 937
Bruttolohn- und Gehaltssumme	Mill. EUR	36	33	31	32	36	36	37
Auftragseingang	Mill. EUR	140	146	128	147	151	171	230
<b>Einzelhandel <sup>4</sup></b>								
Beschäftigte	2003 $\triangleq$ 100	98,9	110,4	109,7	108,4	108,9	109,0	109,3
Umsatz nominal	2003 $\triangleq$ 100	94,0	95,4	98,2	104,4	109,2	111,7	102,2
<b>Gastgewerbe</b>								
Beschäftigte	2003 $\triangleq$ 100	98,3	92,9	93,5	94,1	97,7	98,6	99,2
Umsatz nominal	2003 $\triangleq$ 100	97,7	81,3	85,8	94,8	97,4	113,4	111,3
<b>Außenhandel</b>								
Einfuhr (Generalhandel)	Mill. EUR	969,9	1 063,5	1 088,8	907,1	1 233,0	1 215,1	1 303,7
Ausfuhr (Spezialhandel)	Mill. EUR	863,8	875,3	1 001,1	991,4	1 028,6	1 047,7	1 029,7
<b>Verbraucherpreisindex</b>	2005 $\triangleq$ 100	104,0	105,4	106,0	106,4	106,2	106,7	107,0

1 Quelle: Bundesagentur für Arbeit, die Daten gelten 3 Monate als vorläufig. Berechnungsstand: Juni 2008

2 bezogen auf abhängig zivile Erwerbsspersonen 3 Betriebe ab 50 Beschäftigte

4 ohne Tankstellen und Handel mit Kfz

# Konjunkturindikatoren für das Land Brandenburg im Überblick

★★★ Monatsangaben ... Monatsangaben ... Monatsangaben ... Monatsangaben ... Monatsangaben ... Monatsangaben ★★★

Merkmal	Einheit	April 2008			Mai 2008			Juni 2008		
		absolut	Veränderung		absolut	Veränderung		absolut	Veränderung	
			z. VM	z.VJM		z. VM	z.VJM		z. VM	z.VJM
			% oder %-punkte			% oder %-punkte			% oder %-punkte	
<b>Bevölkerungsstand und -veränderung <sup>1</sup></b>										
Bevölkerung am Monatsende	1 000	2 535	-0,0	-0,5	2 533	-0,1	-0,5	2 532	-0,1	-0,5
Überschuß der Geborenen/Gestorbenen	Anzahl	-921	X	X	-772	X	X	-960	X	X
Zuzüge über die Landesgrenze	Anzahl	5 300	+28,1	+1,5	4 092	-22,8	+4,6	4 211	+2,9	-12,4
Fortzüge über die Landesgrenze	Anzahl	+5547	+40,5	+5,7	+4679	-15,6	+5,0	+4724	+1,0	-10,2
Wanderungsgewinn (+) bzw. -verlust (-)	Anzahl	-247	X	X	-587	X	X	-513	X	X
<b>Arbeitsmarkt <sup>2</sup></b>										
Arbeitslose	Anzahl	187 069	-3,3	-11,0	177 806	-5,0	-12,2	169 229	-4,8	-13,5
Arbeitslosenquote <sup>3</sup>	Prozent	15,4	-0,5	-2,1	14,7	-0,7	-1,9	14,0	-0,7	-2,1
darunter										
Frauen	Prozent	14,9	-0,3	-2,3	14,4	-0,5	-2,1	13,8	-0,6	-2,3
Jüngere unter 25 Jahren	Prozent	13,0	-0,8	-2,3	12,5	-0,5	-2,2	11,6	-0,9	-2,4
Offene Stellen	Anzahl	14 878	+5,7	-7,5	13 791	-7,3	-5,2	13 436	-2,6	-5,9
Kurzarbeiter	Anzahl	...	...	...	...	...	...	...	...	...
<b>Bergbau und Verarbeitendes Gewerbe <sup>4</sup></b>										
Betriebe	Anzahl	435	+3,8	+6,6	435	+0,0	+6,6	433	-0,5	+6,1
Beschäftigte	Anzahl	75 249	+1,6	+4,3	75 774	+0,7	+4,7	75 967	+0,3	+4,4
Gesamtumsatz	Mill. EUR	1 834	+12,5	+13,5	1 696	-7,5	+2,7	1 828	+7,8	+5,1
darunter Auslandsumsatz	Mill. EUR	493	+16,9	+10,1	412	-16,4	-5,3	474	+15,1	+3,2
Exportquote	Prozent	26,9	+1,0	-0,8	24,3	-2,6	-2,1	25,9	+1,6	-0,5
Umsatz je Beschäftigten	EUR	24 375	+10,7	+8,8	22 381	-8,2	-1,9	24 066	+7,5	+0,6
Geleistete Arbeitsstunden	1 000	11 037	+12,3	+17,1	10 213	-7,5	+3,6	10 569	+3,5	+3,9
Bruttolohn- und Gehaltssumme	Mill. EUR	212	+11,7	+7,0	211	-0,4	+5,7	208	-1,2	+5,1
Produktionsindex	2000 $\triangle$ 100	...	...	...	...	...	...	...	...	...
Auftragseingangsindex im Verarbeitenden Gewerbe	2000 $\triangle$ 100	160,7	-40,8	+31,1	143,5	-10,7	+2,5	146,6	+2,2	+2,2
<b>Öffentliche Energie- und Wasserversorgung <sup>3</sup></b>										
Betriebe	Anzahl	94	+0,0	+3,3	94	+0,0	+2,2	94	+0,0	+2,2
Beschäftigte	Anzahl	8 489	-0,1	-3,3	8 456	-0,4	-3,9	8 462	+0,1	-3,7
Geleistete Arbeiterstunden	1 000	1 235	+10,3	+7,3	1 124	-9,0	-5,4	1 160	+3,2	-4,1
Bruttolohn- und -gehaltssumme	Mill. EUR	38	+47,1	+4,5	26	-31,8	-0,1	28	+5,6	+4,2
Stromerzeugung (brutto)	Mill. kWh	3 152	+34,8	+3,5	3 154	+0,1	-0,1	...	...	...

z. VM  $\triangle$  zum Vormonat; z. VJM  $\triangle$  zum Vorjahresmonat

<sup>1</sup> Monate: Januar, Februar, März 2008

<sup>2</sup> Quelle: Bundesagentur für Arbeit, die Daten gelten 3 Monate als vorläufig. Ab Januar 2005 unter Einschluss der Grundsicherung für Arbeit Suchende, Vergleichbarkeit zu früheren Monaten nur bedingt gewährleistet.

<sup>3</sup> bezogen auf abhängig zivile Erwerbspersonen    <sup>4</sup> Betriebe ab 50 Beschäftigte

# Konjunkturindikatoren für das Land Brandenburg im Überblick

★★★ Monatsangaben ... Monatsangaben ... Monatsangaben ... Monatsangaben ... Monatsangaben ... Monatsangaben ★★★

Merkmal	Einheit	April 2008			Mai 2008			Juni 2008		
		absolut	Veränderung		absolut	Veränderung		absolut	Veränderung	
			z. VM	z.VJM		z. VM	z.VJM		z. VM	z.VJM
			%			%			%	
<b>Vorbereitende Baustellenarbeiten, Hoch- und Tiefbau<sup>1</sup> (Bauhauptgewerbe)</b>										
Betriebe	Anzahl	330	-0,3	-2,1	329	-0,3	-1,5	329	0,0	-1,5
Beschäftigte	Anzahl	15 955	+0,4	-4,0	15 989	+0,2	-3,9	16 247	+1,6	-3,1
Gesamtumsatz	Mill. EUR	158	+11,7	+0,8	174	+9,7	-3,2	195	+12,5	-1,6
dar. Baugewerblicher Umsatz	Mill. EUR	156	+14,4	+1,2	169	+8,4	-4,1	192	+13,7	-1,7
Gesamtumsatz je Beschäftigten	EUR	9 916	+11,3	+5,0	10 856	+9,5	+0,7	12 020	+10,7	+1,5
Geleistete Arbeitsstunden	1 000	1 871	+30,0	+4,4	1 779	-4,9	-5,6	1 937	+8,9	-4,7
Bruttolohn- und Gehaltssumme	Mill. EUR	36	+12,5	+0,3	36	-2,0	-6,7	37	+3,0	-2,3
Auftragseingang	Mill. EUR	151	+2,5	+14,5	171	+13,4	-0,1	230	+34,0	+20,8
<b>Baugenehmigungen</b>										
Wohnungen insgesamt <sup>2</sup>	Anzahl	1 250	+162,6	+145,6	623	-50,2	+0,3	325	-47,8	-47,9
Errichtung neuer Gebäude	Anzahl	559	+50,7	+28,2	487	-12,9	-0,6	424	-12,9	-15,0
<b>Einzelhandel<sup>3</sup></b>										
Beschäftigte	2003 $\triangle$ 100	108,9	+0,5	-0,3	109,0	+0,1	-1,0	109,3	+0,3	-0,2
Umsatz nominal	2003 $\triangle$ 100	109,2	+4,6	+0,4	111,7	+2,3	+2,1	102,2	-8,5	-4,7
Umsatz real	2003 $\triangle$ 100	102,3	+4,5	-2,6	104,4	+2,0	-1,3	95,6	-8,5	-8,0
<b>Gastgewerbe</b>										
Beschäftigte	2003 $\triangle$ 100	97,7	+3,8	-3,4	98,6	+0,9	-4,1	99,2	+0,6	-5,2
Umsatz nominal	2003 $\triangle$ 100	97,4	+2,8	-2,5	113,4	+16,4	+2,0	111,3	-1,9	-3,0
Umsatz real	2003 $\triangle$ 100	90,5	+3,3	-4,9	105,0	+16,0	-0,4	102,6	-2,3	-5,0
<b>Tourismus<sup>4</sup></b>										
Gästeankünfte	1 000	277,5	+19,4	-1,5	432,3	+55,8	+8,8	407,9	-5,6	-2,2
Gästeübernachtungen	1 000	718,1	+12,3	-7,6	1 132,7	+57,7	+9,1	1 041,8	-8,0	-2,2
<b>Außenhandel<sup>5</sup></b>										
Einfuhr (Generalhandel)	Mill. EUR	1 233,0	+35,9	+24,1	1 215,1	-1,5	+33,6	1 303,7	+7,3	+54,3
Ausfuhr (Spezialhandel)	Mill. EUR	1 028,6	+3,8	+16,7	1 047,7	+1,9	+31,3	1 029,7	-1,7	+28,1
<b>Gewerbeanzeigen</b>										
Gewerbebeanmeldungen	Anzahl	2 068	+7,3	+12,2	2 001	-3,2	-4,3	1 891	-5,5	+2,4
Gewerbeabmeldungen	Anzahl	1 709	+4,8	+5,6	1 814	+6,1	+11,8	1 811	-0,2	+10,8
<b>Insolvenzen</b>										
Unternehmen	Anzahl	60	-18,9	-9,1	47	-21,7	-40,5	58	+23,4	-19,4
Übrige Schuldner	Anzahl	521	+38,2	+23,2	371	-28,8	-22,1	450	+21,3	-18,3
<b>Verbraucherpreisindex</b>	2005 $\triangle$ 100	106,2	-0,2	+2,6	106,7	+0,5	+3,1	107,0	+0,3	+3,4

1 Betriebe von Unternehmen mit im Allgemeinen 20 und mehr Beschäftigten 2 einschließlich Baumaßnahmen an bestehenden Gebäuden

3 ohne Tankstellen und Handel mit Kfz 4 mit Campingplätze

5 Wegen der unterschiedlichen Abgrenzung von General- und Spezialhandel ist eine Saldierung der Ein- und Ausfuhrergebnisse nicht vertretbar.

## Konjunkturindikatoren für das Land Brandenburg im Überblick

★★★ Quartalsangaben ... Quartalsangaben ... Quartalsangaben ... Quartalsangaben ... Quartalsangaben ... Quartalsangaben ★★★

Merkmal	Einheit	31.03.2007			30.06.2007			30.09.2007		
		absolut	Veränderung		absolut	Veränderung		absolut	Veränderung	
			z. VQu	z. VJQu		z. VQu	z. VJQu		z. VQu	z. VJQu
			%			%			%	
<b>Sozialversicherungspflichtig Beschäftigte<sup>1</sup></b>										
Insgesamt	Anzahl	711 734	-0,5	+4,2	724 856	+1,8	+2,7	741 070	+2,2	+2,5
darunter										
Frauen	Anzahl	346 587	-0,2	+1,5	349 828	+0,9	+1,6	355 805	+1,7	+2,0
Teilzeitbeschäftigte	Anzahl	112 894	+1,8	+7,8	118 036	+4,6	+9,4	120 205	+1,8	+9,8
<b>Löhne und Gehälter (Bruttomonatsverdienste)</b>										
		April 2006			Juli 2006			Oktober 2006		
Arbeiter im										
Produzierenden Gewerbe	EUR	2 110	+3,3	+5,0	2 093	-0,8	+2,0	2 115	+1,1	+1,1
Angestellte im										
Produzierenden Gewerbe	EUR	3 152	+0,7	+2,8	3 161	+0,3	+3,4	3 189	+0,9	+3,1
Handel, Kredit- und Versicherungsgew.	EUR	2 276	+0,0	-1,2	2 282	+0,3	-0,8	2 290	+0,4	-0,3
<b>Handwerk</b>										
		II. Quartal 2007			III. Quartal 2007			IV. Quartal 2007		
Beschäftigte	30.9.2003 ±100	88,0	+1,4	-3,5	89,8	+2,0	-3,9	88,7	-1,2	-3,4
darunter										
Verarbeitendes Gewerbe	30.9.2003 ±100	94,7	+0,7	-1,0	95,7	+1,1	-3,1	94,1	-1,7	-3,7
Baugewerbe	30.9.2003 ±100	80,1	+3,1	-6,8	83,3	+4,0	-5,2	82,0	-1,6	-4,3
Handel, Instandhaltung und Reparatur von Kfz und Gebrauchsgütern	30.9.2003 ±100	98,5	-0,5	+0,0	98,4	-0,1	-2,0	98,2	-0,2	-1,6
sonstige Dienstleistungen	30.9.2003 ±100	104,0	+0,1	-0,5	103,8	-0,2	-3,2	102,2	-1,5	-3,2
Umsatz	VJD 2003±100	97,2	+27,9	-2,3	103,1	+6,1	-1,3	107,9	+4,7	-12,9
darunter										
Verarbeitendes Gewerbe	VJD 2003±100	112,0	+16,9	+5,1	119,4	+6,6	+1,8	121,1	+1,4	-7,5
Baugewerbe	VJD 2003±100	87,6	+42,7	+0,5	101,0	+15,3	+1,6	109,8	+8,7	-12,9
Handel, Instandhaltung und Reparatur von Kfz und Gebrauchsgütern	VJD 2003±100	104,2	+20,9	+5,8	100,5	-3,6	-6,2	101,5	+1,0	-15,6
sonstige Dienstleistungen	VJD 2003±100	107,6	+5,1	+3,0	106,7	-0,8	-0,4	110,2	+3,3	-0,5
<b>Bauinstallation und Sonstiges Ausbaugewerbe<sup>2</sup></b>										
Betriebe	Anzahl	211	-0,9	-1,4	211	0,0	+0,0	212	+0,5	+2,4
Beschäftigte	Anzahl	7 113	-2,8	-0,3	7 225	+1,6	-1,8	7 124	-1,4	+1,6
Gesamtumsatz	Mill. EUR	145	+32,2	-1,2	162	+11,8	+0,7	196	+20,8	-9,3
dar. Ausbaugewerblicher Umsatz	Mill. EUR	142	+32,6	+0,9	159	+11,7	+2,7	192	+21,3	-7,7
Gesamtumsatz je Beschäftigten	EUR	20 413	+36,1	-0,9	22 478	+10,1	+2,6	27 541	+22,5	-10,8

z. VQu = zum Vorquartal, z. VJQu = zum Vorjahresquartal, VJD = Vierteljahresdurchschnitt

1 Auswertungen der Beschäftigtenstatistik der Bundesagentur für Arbeit (vorläufige Angaben)

2 Betriebe von Unternehmen mit 20 und mehr Beschäftigten

# Zahlenspiegel Land Brandenburg

Merkmal	Einheit	2006	2007	2007			2008			
		Durchschnitt		Februar	März	April	Januar	Februar	März	April
<b>Bevölkerung</b>										
* Bevölkerung am Monatsende <sup>1</sup>	1 000	2 581,0	2 582,5	2 545,4	2 544,0	2 543,0	2 534,6	2 533,2	2 531,7	...
<b>Natürliche Bevölkerungsbewegung</b>										
* Eheschließungen	Anzahl	943	953	339,0	495	508	207	340	466	...
* Lebendgeborene	Anzahl	1 490	1 549	1 322,0	1 495	1 271	1 261	1 476	1 388	...
* Gestorbene (ohne tot Geborene)	Anzahl	2 196	2 222	2 115,0	2 338	2 274	2 182	2 248	2 348	...
* darunter: im 1. Lebensjahr Gestorbene	Anzahl	4	5	4,0	2	5	4	7	4	...
* Überschuss der Geborenen (+) bzw. Gestorbenen (-)	Anzahl	-705	-673	-793	-843	-1003	-921	-772	-960	...
<b>Wanderungen</b>										
* Zuzüge über die Landesgrenzen	Anzahl	5 088	5 075	3 912,0	4 807	4 623	5 300	4 092	4 211	...
* darunter: aus dem Ausland	Anzahl	721	702	554,0	652	751	691	489	605	...
* Fortzüge über die Landesgrenzen	Anzahl	5 362	5 406	4 457,0	5 263	4 864	5 547	4 679	4 724	...
* darunter: in das Ausland	Anzahl	742	698	636,0	815	559	779	720	657	...
* Wanderungsgewinn (+) bzw. -verlust (-)	Anzahl	-274	-331	-545	-456	-241	-247	-587	-513	...
* Innerhalb des Landes Umgezogene <sup>2)</sup>	Anzahl	5 062	5 054	4 454,0	4 821	4 585	5 475	4 695	4 330	...
<b>Erwerbstätigkeit</b>										
<b>Beschäftigte<sup>3</sup></b>										
* Sozialversicherungspflichtig Beschäftigte am Arbeitsort <sup>4</sup>	Anzahl	732 935	715 500	699 114	682 751	705 763	722 915	714 968	711 734	724 856
* Frauen	Anzahl	354 594	348 702	345 424	341 364	344 346	348 940	347 350	346 587	349 828
* Ausländer/-innen	Anzahl	7 470	7 738	7 985	8 131	8 733	9 134	8 856	9 004	9 526
* Teilzeitbeschäftigte	Anzahl	100 241	103 405	104 675	104 724	107 934	109 525	110 853	112 894	118 036
* darunter: Frauen	Anzahl	84 327	86 555	87 650	87 765	89 883	91 077	91 734	93 182	96 830
Sozialversicherungspflichtig Beschäftigte nach Wirtschaftsbereichen										
* Land- und Forstwirtschaft, Fischerei	Anzahl	28 546	26 972	23 606	22 381	25 593	26 299	23 700	24 208	26 482
* Produzierendes Gewerbe ohne Baugewerbe	Anzahl	123 588	119 225	119 069	117 296	120 446	124 541	125 394	126 360	128 181
Bergbau und Gewinnung von Steinen und Erden	Anzahl	6 778	6 632	6 387	6 630	6 603	6 756	6 671	6 955	6 918
Verarbeitendes Gewerbe	Anzahl	106 740	103 190	103 024	101 082	104 232	107 967	108 915	109 652	111 519
Energie- und Wasserversorgung	Anzahl	10 070	9 403	9 658	9 584	9 611	9 818	9 808	9 753	9 744
* Baugewerbe	Anzahl	75 849	68 673	57 549	51 385	61 859	64 289	60 253	58 670	61 888
* Handel, Gastgewerbe und Verkehr	Anzahl	175 125	173 423	170 538	167 355	170 417	174 913	172 172	170 366	173 527
Handel; Instandhaltung und Reparatur von Kraftfahrzeugen und Gebrauchsgütern	Anzahl	101 368	100 916	99 900	98 182	98 479	101 077	100 493	99 218	99 508
Gastgewerbe	Anzahl	20 766	21 146	19 880	19 331	21 324	21 860	20 336	19 726	21 739
Verkehr und Nachrichtenübermittlung	Anzahl	52 991	51 361	50 758	49 842	50 614	51 976	51 343	51 422	52 280
* Finanzierung, Vermietung und Unternehmensdienstleistungen	Anzahl	82 850	84 291	87 816	86 934	90 552	93 860	94 510	95 496	98 173
* öffentliche und private Dienstleister	Anzahl	246 913	242 867	240 396	237 319	236 817	238 946	238 820	236 523	236 492
<b>Arbeitsmarkt<sup>5</sup></b>										
* Arbeitslose	Anzahl	226 413	199 651	202 597	195 665	199 764	187 069	177 806	169 229	169 916
* darunter: Frauen	Anzahl	107 197	97 601	98 892	96 395	100 106	89 379	85 827	82 539	83 944
<b>Arbeitslosenquote<sup>6</sup></b>										
* insgesamt	%	18,7	16,5	16,6	16,1	16,4	15,4	14,7	14,0	14,0
* Frauen	%	18,1	16,4	16,5	16,1	16,7	14,9	14,4	13,8	14,1
* Männer	%	19,4	16,5	16,8	16,1	16,1	15,8	15,0	14,1	14,0
* Ausländer/-innen	%	39,5	34,8	33,7	32,9	32,9	32,6	33,0	32,5	32,9
* Jüngere unter 25 Jahren	%	18,0	15,4	14,7	14,0	17,2	13,0	12,5	11,6	13,5
* Kurzarbeiter/-innen	Anzahl	...	2 878	...	2 409	...	...	...	...	...
* Gemeldete Stellen	Anzahl	17 736	14 479	14 553	14 286	14 240	14 878	13 791	13 436	13 907

\* Die mit einem Stern versehenen Positionen werden von allen statistischen Landesämtern im „Zahlenspiegel“ veröffentlicht.

1 statt Monatsdurchschnitt hier Bevölkerung am 31.Dezember

2 ohne innerhalb der Gemeinden Umgezogene

3 Quelle: Auswertungen der Beschäftigtenstatistik der Bundesagentur für Arbeit (vorläufige Angaben)

4 insgesamt: einschließlich Personen „ohne Angabe“ zur Wirtschaftsgliederung

5 Quelle: Bundesagentur für Arbeit, die Daten gelten 3 Monate als vorläufig, Berechnungsstand Juli 2007

ohne Teilnehmer an Eignungsfeststellungs- und Trainingsmaßnahmen; ab Januar 2005 unter Einschluss der Grundsicherung für Arbeitssuchende; ab September 2005 Untererfassung in den Optionskommunen beseitigt. Verfahrensbedingte Abweichungen zu den offiziellen Zahlen sind nicht auszuschließen;

Die jeweils aktuellen Werte sind im Internet bei der Bundesagentur für Arbeit als detaillierte Übersichten zu finden.

6 Arbeitslose in Prozent der abhängigen zivilen Erwerbspersonen



Merkmal	Einheit	2006	2007	2007			2008			
		Durchschnitt		April	Mai	Juni	März	April	Mai	Juni
<b>Bautätigkeit</b>										
<b>Baugenehmigungen</b>										
* Wohngebäude (Neubau)	Anzahl	609	399	371	423	429	314	485	410	343
* darunter: mit 1 oder 2 Wohnungen	Anzahl	600	385	359	408	410	307	476	403	336
* umbauter Raum	1 000 m <sup>3</sup>	417	291	249	304	312	232	398	305	245
* Wohnfläche	1 000 m <sup>2</sup>	81	57	49	58	60	44	75	58	48
* veranschlagte Kosten der Bauwerke	Mill. EUR	84,6	60,5	52	61	64	48	86	65	51
* Nichtwohngebäude (Neubau)	Anzahl	58	61	65	67	70	57	74	77	81
* umbauter Raum	1 000 m <sup>3</sup>	439	401	225	329	611	418	672	513	544
* Nutzfläche	1 000 m <sup>2</sup>	59	55	41	42	82	43	112	74	81
* veranschlagte Kosten der Bauwerke	Mill. EUR	39,0	38,2	22	34	45	27	72	60	79
* Wohnungen in Wohn- und Nichtwohngebäuden (Neubau und Saldo aus Baumaßnahmen an bestehenden Gebäuden)	Anzahl	781	598	509	621	624	476	1 250	623	325
* Wohnräume (einschließlich Küchen)	Anzahl	3 819	2 768	2 315	2 966	2 819	2 235	4 156	2 907	2 079
* Wohnfläche insgesamt	1 000 m <sup>2</sup>	93	68	56	69	71	54	103	72	51
<b>Landwirtschaft</b>										
<b>Viehbestand</b>										
Rinder (einschl. Kälber)	1 000	601	594	586	581	575	572	561	566	573
darunter: Milchkühe	1 000	179	178	174	175	170	167	162	164	165
Schweine	1 000	778	739	788	774	804	797	814	808	820
darunter: Mastschweine	1 000	232	214	241	229	255	238	260	254	267
Zuchtsauen	1 000	103	100	102	103	99	99	100	103	101
darunter trächtig	1 000	70	69	70	72	71	71	70	71	69
<b>Schlachtungen</b>										
* Schlachtmengen (ohne Geflügel) <sup>1</sup>	t	12 082	14 191	13 752	13 581	13 495	14 060	14 339	13 869	12 280
* darunter: Rinder (ohne Kälber)	t	1 682	714	455	451	483	506	532	495	500
* Kälber	t	12	12	15	11	14	17	13	10	11
* Schweine	t	10 280	13 327	13 064	13 011	12 763	13 370	13 652	13 172	11 602
* Geflügelfleisch <sup>2</sup>	t	4 883	5 783	5 149	5 404	5 233	5 765	6 593	5 918	5 982
* Eierzeugung <sup>3</sup>	1 000 St.	65 627	64 474	64 607	65 517	63 497	76 636	70 322	76 165	69 790
<b>Produzierendes Gewerbe</b>										
<b>Verarbeitendes Gewerbe sowie Bergbau und Gewinnung von Steinen und Erden<sup>4</sup></b>										
* Betriebe	Anzahl	405	406	408	408	408	419	435	435	433
* Beschäftigte <sup>5</sup>	Anzahl	69 434	72 844	72 126	72 403	72 731	74 076	75 249	75 774	75 967
* Geleistete Arbeitsstunden	1 000 h	9 485	9 965	9 425	9 856	10 170	9 830	11 037	10 213	10 569
* Bruttolohn- und gehaltssumme	Mill. EUR	177,4	190,8	198	199	198	189	212	211	208
* Umsatz (ohne Umsatzsteuer)	Mill. EUR	1 487,6	1 644,3	1 616	1 651	1 740	1 631	1 834	1 696	1 828
davon										
Vorleistungsgüterproduzenten	Mill. EUR	.	785,7	767	809	834	784	884	831	878
Investitionsgüterproduzenten	Mill. EUR	.	349,1	357	337	381	330	409	324	414
Gebrauchsgüterproduzenten	Mill. EUR	.	.	.	.	.	.	.	.	.
Verbrauchsgüterproduzenten	Mill. EUR	.	225,5	220	230	230	244	243	250	253
Energie	Mill. EUR	.	.	.	.	.	.	.	.	.
* darunter: Auslandsumsatz	Mill. EUR	384,4	422,6	447	435	459	421	493	412	474
<b>Energie- und Wasserversorgung</b>										
* Betriebe <sup>6</sup>	Anzahl	91	92	91	92	92	94	94	94	94
* Beschäftigte <sup>6</sup>	Anzahl	8 927	8 816	8 775	8 796	8 791	8 494	8 489	8 456	8 462
* Geleistete Arbeitsstunden <sup>6</sup>	1 000 h	1 205	1 194	1 151	1 188	1 210	1 119	1 235	1 124	1 160
* Bruttolohn- und gehaltssumme <sup>6</sup>	Mill. EUR	28,1	28,2	37	26	26	26	38	26	28
* Stromerzeugung (brutto) in öffentlichen Energieversorgungsunternehmen	Mill. kWh	3 015	...	3 044	3 158	2 620	2 339	3 152	3 154	2 866

\* Die mit einem Stern versehenen Positionen werden von allen statistischen Landesämtern im „Zahlenspiegel“ veröffentlicht.

1 aus gewerblichen Schlachtungen von Tieren in- und ausländischer Herkunft (Rinder, Schweine, Schafe, Pferde, Ziegen); einschließl. Schlachtfetten, jedoch ohne Innereien

2 Geflügelfleisch aus Schlachtungen inländischen Geflügels in Schlachtereien mit einer Schlachtkapazität von 2 000 und mehr Tieren im Monat

3 erzeugte Eier in Betrieben bzw. Unternehmen mit mindestens 3 000 Hennenhaltungsplätzen; einschließl. Junghennen-, Bruch- und Knickeiern

4 Betriebe ab 50 Beschäftigten

5 einschließl. der tätigen Inhaber

6 Betriebe von Unternehmen mit im Allgemeinen 20 und mehr Beschäftigten

# Zahlenspiegel Land Brandenburg

Merkmal	Einheit	2006	2007	2007			2008			
		Durchschnitt		April	Mai	Juni	März	April	Mai	Juni
Noch: Produzierendes Gewerbe										
<b>Baugewerbe</b>										
<b>Bauhauptgewerbe/Vorbereitende Baustellenarbeiten, Hoch- und Tiefbau <sup>1</sup></b>										
* Beschäftigte <sup>2</sup>	Anzahl	33 521	33 288	33 178	33 210	33 533	30 892	31 007	31 613	31 574
* Geleistete Arbeitsstunden	1 000 h	3 544	3 529	3 370	3 584	3 927	2 654	3 502	3 300	3 561
* davon: Wohnungsbau	1 000 h	1 287	1 264	1 152	1 261	1 398	903	1 284	1 183	1 236
* gewerblicher Bau	1 000 h	1 243	1 210	1 154	1 210	1 385	949	1 119	1 063	1 191
* öffentlicher und Straßenbau	1 000 h	1 014	1 055	1 064	1 113	1 144	802	1 099	1 054	1 134
* Bruttolohn- und gehaltssumme	Mill. EUR	58,2	59,5	58	61	61	50	57	55	57
* Baugewerblicher Umsatz (ohne Umsatzsteuer)	Mill. EUR	272,2	268,3	230	263	296	211	240	263	285
* davon: Wohnungsbau	Mill. EUR	83,9	87,1	67	81	93	81	92	105	89
* gewerblicher Bau	Mill. EUR	101,5	94,6	87	92	113	73	75	82	106
* öffentlicher und Straßenbau	Mill. EUR	86,7	86,6	76	90	90	57	73	76	90
<b>Ausbaugewerbe/Bauinstallation, sonstiges Ausbaugewerbe <sup>3 4</sup></b>										
* Beschäftigte <sup>2 5</sup>	Anzahl	7 044	7 195	7 009	7 319	7 113	7 225	7 124	7 240	...
* Geleistete Arbeitsstunden	1 000 h	2 348	2 453	2 401	2 363	2 402	2 657	2 390	2 338	...
* Bruttolohn- und gehaltssumme	Mill. EUR	37,6	40,3	39,5	37,1	38,6	42,4	43,3	40	...
* Baugewerblicher Umsatz (ohne Umsatzsteuer)	Mill. EUR	150,8	149,9	208,2	107,0	141,9	158,5	192,2	131,5	...
<b>Handel <sup>6</sup></b>										
<b>Großhandel <sup>7</sup></b>										
* Beschäftigte	2003 $\triangleq$ 100	90,6	113,3	111,7	113,5	113,0	112,1	112,3	111,3	...
* Umsatz nominal	2003 $\triangleq$ 100	117,0	132,7	125,2	131,2	136,6	138,6	154,6	150,4	...
* Umsatz real	2003 $\triangleq$ 100	105,7	116,6	111,4	116,3	121,1	113,7	126,4	120,3	...
<b>Einzelhandel <sup>8</sup></b>										
* Beschäftigte	2003 $\triangleq$ 100	99,1	109,5	109,3	110,1	109,6	108,4	108,9	109,0	109,3
* Umsatz nominal	2003 $\triangleq$ 100	94,7	107,2	108,7	109,4	107,2	104,4	109,2	111,7	102,2
* Umsatz real	2003 $\triangleq$ 100	92,9	103,7	105,1	105,8	103,9	98,0	102,3	104,4	95,6
<b>Kfz-Handel und Tankstellen <sup>9</sup></b>										
* Beschäftigte	2003 $\triangleq$ 100	100,6	129,6	127,8	127,9	128,3	121,5	122,7	125,0	124,7
* Umsatz nominal	2003 $\triangleq$ 100	104,8	118,6	116,2	127,8	128,9	120,6	124,7	118,3	120,8
* Umsatz real	2003 $\triangleq$ 100	101,1	111,0	109,0	119,8	120,8	111,3	115,0	108,9	111,0
<b>Gastgewerbe <sup>6</sup></b>										
* Beschäftigte	2003 $\triangleq$ 100	100,5	100,4	101,2	102,8	104,6	94,1	97,7	98,6	99,2
* Umsatz nominal	2003 $\triangleq$ 100	97,0	100,1	99,9	111,1	114,7	94,8	97,4	113,4	111,3
* Umsatz real	2003 $\triangleq$ 100	93,9	94,4	95,1	105,4	108,0	87,6	90,5	105,0	102,6
<b>Tourismus <sup>10</sup></b>										
* Gästeankünfte	1 000	288,9	302,3	281,6	397,4	417,0	232,5	277,5	432,3	407,9
* darunter: von Auslandsgästen	1 000	25,3	26,8	27,9	32,3	34,1	24,9	29,5	36,9	34,0
* Gästeübernachtungen	1 000	796,0	827,9	777,3	1 037,9	1 065,5	639,5	718,1	1 132,7	1 041,8
* darunter: von Auslandsgästen	1 000	55,5	58,8	62,3	72,5	74,0	50,9	62,5	81,9	73,9

\* Die mit einem Stern versehenen Positionen werden von allen statistischen Landesämtern im „Zahlenspiegel“ veröffentlicht.

1 nach der Totalerhebung hochgerechnete Ergebnisse

2 einschl. der tätigen Inhaber

3 Betriebe von Unternehmen mit im Allgemeinen 20 und mehr Beschäftigten

4 einschl. Vermietung von Baumaschinen und -geräten mit Bedienungspersonal

5 am Ende des Berichtszeitjahres

6 vorläufige Angaben

7 einschl. Handelsvermittlung

8 ohne Reparatur von Gebrauchsgütern

9 sowie Instandhaltung und Reparatur von Kfz

10 Betriebe ab 9 Betten, einschl. Campingplätzen (Touristik-Camping)

Merkmal	Einheit	2006	2007	2007			2008			
		Durchschnitt		April	Mai	Juni	März	April	Mai	Juni
<b>Verkehr</b>										
<b>Straßenverkehrsunfälle</b>										
Unfälle insgesamt	Anzahl	6 976	7 009	6 991	7 755	7 251	6512	6642	7231	6700
* Unfälle mit Personenschaden und Sachschaden <sup>1</sup>	Anzahl	1 089	1 064	1 027	1 239	1 297	910	895	1162	1158
* darunter: Unfälle mit Personenschaden	Anzahl	822	798	812	980	1 019	598	682	919	912
* getötete Personen	Anzahl	22	22	19	27	22	18	18	20	25
* verletzte Personen	Anzahl	1 027	994	1 017	1 199	1 248	752	842	1127	1082
<b>Kraftfahrzeuge<sup>2</sup></b>										
* Zulassungen fabrikneuer Kraftfahrzeuge darunter	Anzahl	7 594	6 546	6 560	7 299	7 454	7089	7511	6917	7722
* Personenkraftwagen <sup>3</sup>	Anzahl	6 296	5 162	4 941	5 728	5 959	5445	5725	5185	5948
* Lastkraftwagen	Anzahl	660	761	655	725	735	779	788	751	834
<b>Binnenschifffahrt</b>										
* Gütereingang	1 000 t	130,5	144,2	135	157	158	119,6	127,9	126,7	150,7
* Güterversand	1 000 t	205,6	241,4	261	207	216	270	299,4	193	166,6
<b>Außenhandel<sup>4</sup></b>										
<b>Ausfuhr (Spezialhandel)</b>										
* Ausfuhr insgesamt	Mill. EUR	728,8	863,8	916	881	798	1 001	991	1 029	1 048
* Güter der Ernährungswirtschaft	Mill. EUR	38,0	37,3	36	43	32	45	46	43	48
* Güter der gewerblichen Wirtschaft	Mill. EUR	678,2	780,5	833	791	724	906	897	933	944
* Rohstoffe	Mill. EUR	5,6	6,0	6	6	5	5	5	6	7
* Halbwaren	Mill. EUR	118,9	119,2	92	96	93	107	135	170	170
* Fertigwaren	Mill. EUR	553,7	655,3	735	689	626	794	757	757	766
* Vorerzeugnisse	Mill. EUR	199,5	217,0	215	221	219	223	240	236	241
* Enderzeugnisse	Mill. EUR	354,1	438,3	520	468	407	572	517	521	526
Ausfuhr nach										
* Europa	Mill. EUR	596,6	705,8	719	720	640	775	771	817	853
* darunter: in EU-Länder <sup>5</sup>	Mill. EUR	535,3	635,4	649	649	582	698	683	724	774
* Afrika	Mill. EUR	6,7	8,4	8	8	6	16	9	10	15
* Amerika	Mill. EUR	84,7	95,8	135	108	88	143	149	117	122
* Asien	Mill. EUR	35,5	46,1	47	39	52	59	46	64	50
* Australien, Ozeanien und übrige Gebiete	Mill. EUR	5,3	7,7	7	8	12	8	16	21	9
<b>Einfuhr (Generalhandel)</b>										
* Einfuhr insgesamt	Mill. EUR	914,2	969,9	863	993	910	1 089	907	1 233	1 215
* Güter der Ernährungswirtschaft	Mill. EUR	58,8	65,8	65	70	57	72	69	66	67
* Güter der gewerblichen Wirtschaft	Mill. EUR	837,4	850,8	745	866	803	970	784	1 109	1 093
* Rohstoffe	Mill. EUR	432,3	390,0	270	405	325	503	276	574	531
* Halbwaren	Mill. EUR	59,8	61,2	61	71	61	72	79	69	71
* Fertigwaren	Mill. EUR	345,3	399,7	414	390	417	394	429	466	492
* Vorerzeugnisse	Mill. EUR	84,5	84,5	92	89	107	70	103	122	103
* Enderzeugnisse	Mill. EUR	260,8	315,2	322	302	310	325	326	344	389
Einfuhr aus										
* Europa	Mill. EUR	795,3	819,3	711	886	754	911	730	1 109	999
* darunter: in EU-Länder <sup>5</sup>	Mill. EUR	357,8	433,1	433	472	412	396	452	491	467
* Afrika	Mill. EUR	2,2	4,2	5	1	1	2	10	3	2
* Amerika	Mill. EUR	80,1	84,5	88	65	100	103	89	66	130
* Asien	Mill. EUR	35,6	61,7	59	41	54	72	68	55	85
* Australien, Ozeanien und übrige Gebiete	Mill. EUR	1,0	0,2	0	0	0	3	11	0	0
<b>Gewerbeanzeigen<sup>6</sup></b>										
* Gewerbebeanmeldungen	Anzahl	2 125	2 125	1 843	2 091	1 847	1 928	2 068	2 001	1 891
* Gewerbeabmeldungen	Anzahl	1 773	1 773	1 619	1 623	1 635	1 630	1 709	1 814	1 811

\* Die mit einem Stern versehenen Positionen werden von allen statistischen Landesämtern im „Zahlenspiegel“ veröffentlicht.

1 schwerwiegender Unfall mit Sachschaden (im engeren Sinne) und sonstiger Sachschadensunfall unter Einfluss berauscherender Mittel

2 Quelle: „Kraftfahrt-Bundesamt“

3 Fahrzeuge zur Personenbeförderung mit höchstens 8 Sitzplätzen außer Fahrersitz, ab Oktober 2005 einschl. Wohnmobile und Krankenwagen.

Im Durchschnitt 2005 sind die Wohnmobile und Krankenwagen von Jahresbeginn an berücksichtigt.

4 Wegen der unterschiedlichen Abgrenzung von Spezialhandel und Generalhandel ist eine Saldierung der Ein- und Ausfuhrergebnisse nicht vertretbar.

5 Einschl. Bulgarien und Rumänien (EU-27); die Angaben der Vorjahre wurden rückwirkend entsprechend umgerechnet.

6 ohne Automatenaufsteller und Reisegewerbe

# Zahlenspiegel Land Brandenburg

Merkmal	Einheit	2006	2007	2007			2008			
		Durchschnitt		April	Mai	Juni	März	April	Mai	Juni
<b>Insolvenzen</b>										
* Insolvenzen	Anzahl	502	565	489	555	623	451	581	418	508
davon										
* Unternehmen	Anzahl	78	67	66	79	72	74	60	47	58
* Verbraucher	Anzahl	309	380	330	351	420	296	416	280	361
* ehemals selbstständig Tätige	Anzahl	100	102	79	101	113	74	93	83	84
* sonstige natürliche Personen <sup>1</sup> , Nachlässe	Anzahl	15	16	14	24	18	7	12	8	5
* Voraussichtliche Forderungen	Mill. EUR	79	75	60	86	74	71	117	45	57
<b>Handwerk <sup>2</sup></b>										
* Beschäftigte	2003 $\triangleq$ 100	90,1	88,7	93,4	91,8	86,8	88,0	89,8	88,7	...
* Umsatz	2003 $\triangleq$ 100	100,6	96,0	104,5	123,9	76,0	97,2	103,1	107,9	...
<b>Preise</b>										
* Verbraucherpreisindex	2000 $\triangleq$ 100	101,8	104,0	104,2	104,2	104,2	106,7	107,0	107,5	107,2
<b>Preisindex für Wohngebäude <sup>3</sup></b>										
* Preisindex für Wohngebäude <sup>3</sup>	2000 $\triangleq$ 100	109,0	122,1	111,6	120,0	121,2	123,0	124,3	127,5	128,6
<b>Verdienste <sup>4</sup></b>										
* Bruttomonatsverdienste der Arbeiter im Produzierenden Gewerbe	EUR	2 046	2 097	2 010	2 051	2 092	2 043	2 110	2 093	2 115
* männlich	EUR	2 094	2 151	2 055	2 101	2 143	2 098	2 165	2 145	2 170
* weiblich	EUR	1 736	1 761	1 718	1 730	1 763	1 722	1 769	1 746	1 768
* Bruttostundenverdienste der Arbeiter im Produzierenden Gewerbe	EUR	11,96	12,10	11,86	11,88	12,06	12,20	12,14	12,00	12,12
* männlich	EUR	12,24	12,40	12,14	12,15	12,34	12,57	12,44	12,28	12,41
* weiblich	EUR	10,15	10,19	10,09	10,10	10,27	10,11	10,28	10,14	10,20
* Bruttomonatsverdienste der Angestellten im Produzierenden Gewerbe	EUR	3 070	3 164	3 065	3 057	3 093	3 130	3 152	3 161	3 189
* männlich	EUR	3 444	3 528	3 449	3 427	3 468	3 493	3 527	3 524	3 546
* weiblich	EUR	2 558	2 653	2 548	2 552	2 574	2 628	2 634	2 649	2 677
* kaufmännische Angestellte	EUR	2 862	2 954	2 850	2 848	2 888	2 936	2 933	2 958	2 972
* technische Angestellte	EUR	3 244	3 335	3 246	3 232	3 266	3 292	3 337	3 325	3 362
* Instandhaltung und Reparaturen von Kfz und Gebrauchsgütern; Kredit- und Versicherungsgewerbe	EUR	2 295	2 283	2 304	2 301	2 297	2 276	2 276	2 282	2 290
* männlich	EUR	2 429	2 395	2 445	2 447	2 422	2 393	2 390	2 392	2 402
* weiblich	EUR	2 181	2 183	2 184	2 176	2 189	2 174	2 176	2 184	2 190
* kaufmännische Angestellte	EUR	2 329	2 323	2 342	2 334	2 331	2 314	2 316	2 322	2 332
* technische Angestellte	EUR	2 078	2 048	2 064	2 095	2 080	2 040	2 040	2 052	2 054
* Bruttomonatsverdienste aller Angestellten im Produzierenden Gewerbe; in Handel; Instandhaltung und Reparaturen von Kfz und Gebrauchsgütern; Kredit- und Versicherungsgewerbe	EUR	2 650	2 687	2 649	2 649	2 665	2 665	2 675	2 687	2 704

\* Die mit einem Stern versehenen Positionen werden von allen statistischen Landesämtern im „Zahlenspiegel“ veröffentlicht.

1 beispielweise als Gesellschafter oder Mithafter

2 Beschäftigte: 30. September 2003  $\triangleq$  100; Umsatz: Vierteljahresdurchschnitt 2003  $\triangleq$  100

3 Neubau in konventioneller Bauart, Bauleistungen am Bauwerk

4 Zum Bruttoverdienst gehören alle vom Arbeitgeber laufend gezahlten Beiträge, nicht die einmaligen Zahlungen wie 13. Monatsgehalt, Gratifikationen, Jahresabschlussprämien u. Ä. sowie Spesenersatz, Trennungsschädigungen, Auslösungen usw.

# Brandenburg

## im Vergleich



# Ausgewählte Konjunkturindikatoren für Deutschland

★★★ Grundzahlen ... Grundzahlen ... Grundzahlen ... Grundzahlen ... Grundzahlen ... Grundzahlen ... Grundzahlen ... Grundzahlen ... ★★★

Merkmal	Einheit	2007	2008					
		Jahres- durch- schnitt	Januar	Februar	März	April	Mai	Juni
<b>Bevölkerung</b>								
Bevölkerungsstand	1 000	82 218	82 191	...	...	...	...	...
<b>Arbeitsmarkt<sup>1</sup> und Erwerbstätigkeit</b>								
Arbeitslose	Anzahl	3 765 976	3 654 628	3 617 429	3 507 429	3 413 917	3 283 272	3 159 799
Arbeitslosenquote <sup>2</sup>	Prozent	9,0	8,7	8,6	8,4	8,1	7,8	7,5
Männer	Prozent	8,5	8,5	8,5	8,2	7,8	7,5	7,1
Frauen	Prozent	9,6	8,9	8,8	8,6	8,5	8,2	8,0
Offene Stellen	Anzahl	621 391	528 266	565 341	587 728	592 168	579 180	596 269
Kurzarbeiter <sup>3</sup>	Anzahl	...	...	...	...	...	...	...
Erwerbstätige im Inland	1 000	39 745	39 742	39 737	39 844	40 055	40 233	40 321
Erwerbstätige Inländer	1 000	39 668	39 721	39 739	39 853	40 031	40 164	40 199
<b>Bergbau und Verarbeitendes Gewerbe<sup>3</sup></b>								
Betriebe	Anzahl	23 057	23 256	23 463	23 598	23 643	23 641	23 634
Beschäftigte	1 000	5 305	5 366	5 385	5 402	5 404	5 409	5 422
Gesamtumsatz	Mill. EUR	132 010	130 381	136 734	135 631	148 077	134 470	144 956
darunter Auslandsumsatz	Mrd. EUR	59 277	58 478	62 731	61 326	67 007	60 333	65 742
Exportquote	Prozent	45,0	44,9	45,9	45,2	45,3	44,9	45,4
Umsatz je Beschäftigten	EUR	24 881	24 298	25 392	25 108	27 401	24 860	26 732
Geleistete Arbeitsstunden	1 000 000	690	721	722	682	760	676	720
Bruttolohn- und Gehaltssumme	Mill. EUR	18 274	18 111	17 350	18 176	19 321	19 714	19 911
Produktionsindex Produzierendes Gewerbe	2000 $\triangle$ 100	115,8	114,1	116,9	116,1	127,3	113,7	123,0
Index des Auftragseingangs	2000 $\triangle$ 100	136,7	144,3	144,6	140,3	148,3	133,3	139,0
<b>Vorbereitende Baustellen- arbeiten, Hoch- und Tiefbau</b>								
Betriebe	Anzahl	7 173	7 206	7 178	7 161	7 148	7 124	7 099
Beschäftigte	1 000	375	365	363	367	372	373	376
Geleistete Arbeitsstunden	1 000	37 635	28 186	30 757	31 991	42 000	38 381	42 605
Bruttolohnsumme	Mill. EUR	966	894	839	853	1 000	988	999
Bruttogehaltssumme <sup>4</sup>	Mill. EUR	...	...	...	...	...	...	...
Gesamtumsatz	Mill. EUR	4 425	2 888	3 448	3 777	4 534	4 643	5 195
Index des Auftragseingangs	2000 $\triangle$ 100	84,2	69,7	66,5	90,1	92,9	87,1	101,4
Produktionsindex f.d. Bauhauptgewerbe	2000 $\triangle$ 100	82,3	61,4	66,5	71,1	92,9	85,8	95,1
<b>Einzelhandel</b>								
Beschäftigte	2003 $\triangle$ 100	105,4	101,6	101,2	101,3	101,2	101,5	101,7
Umsatz nominal	2003 $\triangle$ 100	106,6	98,5	96,7	103,4	107,1	106,6	100,1
<b>Gastgewerbe</b>								
Beschäftigte	2003 $\triangle$ 100	111,7	97,6	98,1	99,3	101,3	103,3	103,6
Umsatz nominal	2003 $\triangle$ 100	108,4	83,0	87,0	92,5	98,0	108,8	105,3
<b>Außenhandel</b>								
Einfuhr	Mill. EUR	64 376	67 120	67 606	67 181	70 931	66 381	68 382
Ausfuhr	Mill. EUR	80 754	84 239	84 495	83 755	89 721	80 663	88 284
<b>Verbraucherpreisindex</b>	2005 $\triangle$ 100	103,9	105,3	105,8	106,3	106,1	106,7	107,0

z. VM  $\triangle$  zum Vormonat; z. VJM  $\triangle$  zum Vorjahresmonat

1 Quelle: Bundesagentur für Arbeit - Ergebnisse vor Änderung des statistischen Verfahrens 2 bezogen auf alle zivilen Erwerbspersonen

3 ab Januar 2007 Betriebe ab 50 Beschäftigte

4 ab Januar 2007 Bruttolohn- und -gehaltssumme

Quelle: Statistisches Bundesamt

## Ausgewählte Konjunkturindikatoren für Deutschland

★★★ Grundzahlen + Veränderungsraten ... Grundzahlen + Veränderungsraten ... Grundzahlen + Veränderungsraten ... ★★★

Merkmal	Einheit	April 2008			Mai 2008			Juni 2008		
		absolut	Veränderung		absolut	Veränderung		absolut	Veränderung	
			z. VM	z.VJM		z. VM	z.VJM		z. VM	z.VJM
			%			%			%	
<b>Bevölkerung</b>										
Bevölkerungsstand	1 000	82 224 <sup>1</sup>	±0,0	-0,1	82 218 <sup>2</sup>	±0,0	-0,1	82 191 <sup>3</sup>	±0,0	-0,1
<b>Arbeitsmarkt<sup>4</sup> und Erwerbstätigkeit</b>										
Arbeitslose	Anzahl	3 413 917	-2,7	-13,9	3 283 272	-3,8	-13,9	3 159 799	-3,8	-14,3
Arbeitslosenquote <sup>5</sup>	Prozent	8,1	-3,6	-14,7	7,8	-3,7	-14,3	7,5	-3,8	-14,8
Männer	Prozent	7,8	-4,9	-13,3	7,5	-3,8	-12,8	7,1	-5,3	-13,4
Frauen	Prozent	8,5	-1,2	-15,0	8,2	-3,5	-15,5	8,0	-2,4	-14,9
Offene Stellen	Anzahl	592 168	+0,8	-9,1	579 180	-2,2	-9,9	596 269	+3,0	-8,0
Kurzarbeiter	Anzahl	...	...	...	...	...	...	...	...	...
Erwerbstätige im Inland	1 000	40 055	+0,5	+1,5	40 233	+0,4	+1,4	40 321	+0,2	+1,4
Erwerbstätige Inländer	1 000	40 031	+0,4	+1,5	40 164	+0,3	+1,5	40 199	+0,1	+1,5
<b>Bergbau und Verarbeitendes Gewerbe<sup>6</sup></b>										
Betriebe	Anzahl	23 643	+0,2	+2,5	23 641	±0,0	+2,5	23 634	±0,0	+2,5
Beschäftigte	1000	5 404	±0,0	+2,8	5 409	+0,1	+2,7	5 422	+0,2	+2,6
Gesamtumsatz	Mill. EUR	148 077	+9,2	+18,2	134 470	-9,2	+2,2	144 956	+7,8	+6,8
darunter Auslandsumsatz	Mill. EUR	67 007	+9,3	+20,5	60 333	-10,0	+2,2	65 742	+9,0	+5,9
Geleistete Arbeitsstunden	1 000 000	760	+11,4	+15,0	676	-11,1	-1,3	720	+6,5	+5,2
Bruttolohn- und Gehaltssumme	Mill. EUR	19 321	+6,3	+7,4	19 714	+2,0	+4,0	19 911	+1,0	+2,9
Produktionsindex Produzierendes Gewerbe	2000△100	127,3	+9,6	+15,9	113,7	-10,7	-1,0	123,0	+8,2	+4,1
Index des Auftragseingangs	2000△100	148,3	+5,7	+15,9	133,3	-10,1	-1,7	139,0	+4,3	-4,9
<b>Vorbereitende Baustellen- arbeiten, Hoch- und Tiefbau</b>										
Betriebe	Anzahl	7 148	-0,2	±0,0	7 124	-0,3	-0,2	7 099	-0,4	-0,4
Beschäftigte	1000	372	+1,4	+0,5	373	+0,3	+0,3	376	+0,8	+0,6
Geleistete Arbeitsstunden	1 000	42 000	+31,3	+13,3	38 381	-8,6	-3,2	42 605	+11,0	+3,5
Bruttolohn- und -gehaltssumme	Mill. EUR	1 000	+17,2	+6,2	988	-1,2	+1,2	999	+1,1	+2,9
Bruttogehaltssumme	Mill. EUR	...	...	...	...	...	...	...	...	...
Gesamtumsatz	Mill. EUR	4 534	+20,0	+16,9	4 643	+2,4	+7,2	5 195	+11,9	+9,1
Index des Auftragseingangs	2000△100	92,9	+3,1	+7,8	87,1	-6,2	-3,1	101,4	+16,4	+5,7
Produktionsindex f.d. Bauhauptgewerbe	2000△100	92,9	+30,7	+14,3	85,8	-7,6	-1,9	95,1	+10,8	+3,4
<b>Einzelhandel</b>										
Beschäftigte	2003△100	101,2	-0,1	-0,5	101,5	+0,3	-0,3	101,7	+0,2	-0,3
Umsatz nominal	2003△100	107,1	+3,6	+3,6	106,6	-0,5	+5,0	100,1	-6,1	-1,2
<b>Gastgewerbe</b>										
Beschäftigte	2003△100	101,3	+2,0	-0,8	103,3	+2,0	-0,5	103,6	+0,3	-0,5
Umsatz nominal	2003△100	98,0	+5,9	-0,2	108,8	+11,0	+3,1	105,3	-3,2	±0,0
<b>Außenhandel</b>										
Einfuhr	Mill. EUR	70 931	+5,6	+11,1	66 381	-6,4	+7,7	68 382	+3,0	+4,7
Ausfuhr	Mill. EUR	89 721	+7,1	+13,8	80 663	-10,1	+2,2	88 284	+9,4	+7,9
<b>Verbraucherpreisindex</b>	2005△100	106,1	-0,2	+2,4	106,7	+0,6	+3,0	107,0	+0,3	+3,3

z. VM △ zum Vormonat; z. VJM △ zum Vorjahresmonat

1 November 2007 2 Dezember 2007 3 Januar 2008

4 Quelle: Bundesagentur für Arbeit - Ergebnisse vor Änderung des statistischen Verfahrens

5 bezogen auf alle zivilen Erwerbspersonen 6 ab Januar 2007 Betriebe ab 50 Beschäftigte

Quelle: Statistisches Bundesamt

# Konjunkturindikatoren - Brandenburg im Vergleich

Juni 2008

Merkmal	Einheit	Brandenburg			Deutschland			Basis Deutschland △ 100 %
		absolut	Veränderung		absolut	Veränderung		
			z. VM	z. VJM		z. VM	z. VJM	
			%			%		
<b>Bevölkerung<sup>1</sup></b>								
Bevölkerungsstand	1 000	2 535	-0,0	-0,5	82218 2	-0,0	-0,1	3,1
<b>Arbeitsmarkt<sup>2</sup></b>								
Arbeitslose	Anzahl	169 229	-4,8	-13,5	3 159 799	-3,8	-14,3	5,4
Arbeitslosenquote <sup>3</sup>	Prozent	12,6	-4,8	-13,5	7,5	-3,8	-14,8	168,0
Offene Stellen	Anzahl	13 436	-2,6	-5,9	596 269	+3,0	-8,0	2,3
Kurzarbeiter	Anzahl	...	...	...	...	...	...	...
<b>Bergbau und Verarbeitendes Gewerbe<sup>4</sup></b>								
Betriebe	Anzahl	433	-0,5	+6,1	23 634	±0,0	+2,5	1,8
Beschäftigte	1 000	76	+0,3	+4,4	5 422	+0,2	+2,6	1,4
Gesamtumsatz	Mill. EUR	1 828	+7,8	+5,1	144 956	+7,8	+6,8	1,3
darunter Auslandsumsatz	Mill. EUR	474	+15,1	+3,2	65 742	+9,0	+5,9	0,7
Geleistete Arbeitsstunden	1 000 000	11	+3,5	+3,9	720	+6,5	+5,2	1,5
Bruttolohn- und Gehaltssumme	Mill. EUR	208	-1,2	+5,1	19 911	+1,0	+2,9	1,0
Produktionsindex Produzierendes Gewerbe	2000△100	...	...	...	123,0	+8,2	+4,1	...
Index des Auftragseingangs	2000△100	146,6	+2,2	+2,2	139,0	+4,3	-4,9	105,5
<b>Vorbereitende Baustellen- arbeiten, Hoch- und Tiefbau<sup>4</sup></b>								
Betriebe	Anzahl	329	±0,0	-1,5	7 099	-0,4	-0,4	4,6
Beschäftigte	1 000	16	+1,6	-3,1	376	+0,8	+0,6	4,3
Geleistete Arbeitsstunden	1 000	1 937	+8,9	-4,7	42 605	+11,0	+3,5	4,5
Gesamtumsatz	Mill. EUR	195	+12,5	-1,6	5 195	+11,9	+9,1	3,8
Index des Auftragseingangs	2000△100	106,0	+34,0	+20,8	101,4	+16,4	+5,7	104,5
<b>Einzelhandel</b>								
Beschäftigte	2003△100	109,3	+0,3	-0,2	101,7	+0,2	-0,3	107,5
Umsatz nominal	2003△100	102,2	-8,5	-4,7	100,1	-6,1	-1,2	102,1
<b>Gastgewerbe</b>								
Beschäftigte	2003△100	99,2	+0,6	-5,2	103,6	+0,3	-0,5	95,7
Umsatz nominal	2003△100	111,3	-1,9	-3,0	105,3	-3,2	±0,0	105,7
<b>Außenhandel</b>								
Einfuhr	Mill. EUR	1 303,7	+7,3	+54,3	68 382	+3,0	+4,7	1,9
Ausfuhr	Mill. EUR	1 029,7	-1,7	+28,1	88 284	+9,4	+7,9	1,2
<b>Verbraucherpreisindex</b>	2005△100	107,0	+0,3	+3,4	107,0	+0,3	+3,3	100,0

z. VM △ zum Vormonat; z. VJM △ zum Vorjahresmonat

1 Januar 2008 2 Quelle: Bundesagentur für Arbeit – Ergebnisse für Deutschland vor Änderung des statistischen Verfahrens

3 bezogen auf alle zivilen Erwerbspersonen 4 Betriebe ab 50 Beschäftigte



# Brandenburg

## Regional



## Ausgewählte Regionaldaten

### Bevölkerungsbewegung im Monat März 2008

Verwaltungsbezirk	Lebendgeborene	Gestorbene	Überschuss der Geborenen(+)/ Gestorbenen(-)	Zuzüge über die Gemeindegrenzen	Fortzüge über die Gemeindegrenzen	Wanderungsgewinn (+) bzw. -verlust (-)	Bevölkerung am Monatsende
<b>Kreisfreie Städte</b>							
Brandenburg an der Havel	45	72	-27	185	170	+15	72 863
Cottbus	49	91	-42	302	348	-46	102 418
Frankfurt (Oder)	39	48	-9	176	213	-37	61 772
Potsdam	101	114	-13	732	566	+166	151 255
<b>Landkreise</b>							
Barnim	81	145	-64	643	684	-41	177 393
Dahme-Spreewald	103	136	-33	684	681	+3	161 556
Elbe-Elster	59	125	-66	318	379	-61	117 009
Havelland	99	146	-47	539	525	+14	155 339
Märkisch-Oderland	102	162	-60	775	770	+5	191 473
Oberhavel	105	182	-77	843	766	+77	201 938
Oberspreewald-Lausitz	70	132	-62	291	360	-69	126 816
Oder-Spree	102	154	-52	555	698	-143	187 800
Ostprignitz-Ruppin	55	99	-44	309	358	-49	105 510
Potsdam-Mittelmark	114	201	-87	759	781	-22	204 294
Prignitz	31	98	-67	236	268	-32	85 414
Spree-Neiße	72	149	-77	313	439	-126	132 281
Teltow-Fläming	94	162	-68	529	623	-94	162 164
Uckermark	67	132	-65	352	425	-73	134 402
<b>Land Brandenburg</b>	<b>1 388</b>	<b>2 348</b>	<b>-960</b>	<b>8 541</b>	<b>9 054</b>	<b>-513</b>	<b>2 531 697</b>

### Beschäftigung\* am 30. September 2007

Verwaltungsbezirk	Sozialversicherungspflichtig Beschäftigte	Davon		Darunter		Darunter	
		Frauen	Männer	Deutsche	Ausländer	Vollzeitbeschäftigte	Teilzeitbeschäftigte
Anzahl							
<b>Kreisfreie Städte</b>							
Brandenburg an der Havel	25 907	12 764	13 143	25 649	256	22 020	3 884
Cottbus	47 127	26 276	20 851	46 638	482	38 862	8 217
Frankfurt (Oder)	29 042	16 441	12 601	28 663	378	22 668	6 358
Potsdam	72 238	39 558	32 680	70 595	1 628	59 660	12 527
<b>Landkreise</b>							
Barnim	42 712	20 598	22 114	42 198	511	35 748	6 955
Dahme-Spreewald	49 180	23 101	26 079	48 290	883	40 617	8 554
Elbe-Elster	29 559	13 681	15 878	29 404	154	25 009	4 547
Havelland	35 024	16 663	18 361	34 457	566	29 300	5 718
Märkisch-Oderland	43 131	20 329	22 802	42 516	611	36 420	6 689
Oberhavel	48 315	22 471	25 844	47 400	909	40 462	7 757
Oberspreewald-Lausitz	35 526	15 971	19 555	35 287	238	30 488	4 998
Oder-Spree	50 156	23 187	26 969	49 625	522	42 299	7 848
Ostprignitz-Ruppin	31 835	15 359	16 476	31 632	201	26 881	4 941
Potsdam-Mittelmark	53 059	24 612	28 447	52 000	1 053	44 276	8 750
Prignitz	26 043	12 509	13 534	25 920	121	21 827	4 213
Spree-Neiße	35 081	14 787	20 294	34 807	270	29 675	5 397
Teltow-Fläming	51 600	20 744	30 856	50 658	930	44 702	6 886
Uckermark	35 535	16 754	18 781	35 233	302	29 561	5 966
<b>Land Brandenburg</b>	<b>741 070</b>	<b>355 805</b>	<b>385 265</b>	<b>730 972</b>	<b>10 015</b>	<b>620 475</b>	<b>120 205</b>

\* Auswertungen der Beschäftigtenstatistik der Bundesagentur für Arbeit (vorläufige Angaben)

## Ausgewählte Regionaldaten

Noch: Beschäftigung am 30. September 2007

Verwaltungsbezirk	Sozialversicherungspflichtig Beschäftigte							
	insgesamt	darunter im Wirtschaftsabschnitt						
		Land- und Forstwirtschaft, Tierhaltung und Fischerei	Produzierendes Gewerbe	darunter		Handel, Gastgewerbe und Verkehr	Handel	sonstige Dienstleistungen
				Verarbeitendes Gewerbe	Baugewerbe			
Anzahl								
<b>Kreisfreie Städte</b>								
Brandenburg an der Havel	25 907	230	7 384	5 249	1 778	4 969	3 029	13 320
Cottbus	47 127	307	6 567	2 307	1 893	9 911	5 183	30 342
Frankfurt (Oder)	29 042	136	4 094	2 181	1 527	4 793	2 453	20 015
Potsdam	72 238	331	5 724	2 158	2 611	12 213	7 003	53 966
<b>Landkreise</b>								
Barnim	42 712	1 385	9 741	5 188	3 892	10 901	6 861	20 684
Dahme-Spreewald	49 180	1 913	10 782	6 103	4 071	16 600	7 798	19 882
Elbe-Elster	29 559	2 136	10 370	6 632	3 170	5 961	3 887	11 057
Havelland	35 024	1 775	11 315	7 906	3 158	9 700	5 754	12 232
Märkisch-Oderland	43 131	2 327	10 438	5 362	4 778	11 292	7 159	19 073
Oberhavel	48 315	1 241	14 609	9 577	4 700	12 056	7 453	20 352
Oberspreewald-Lausitz	35 526	1 119	13 052	8 134	3 621	7 477	4 132	13 877
Oder-Spree	50 156	1 731	16 051	9 489	5 534	12 761	7 933	19 608
Ostprignitz-Ruppin	31 835	2 314	8 984	5 274	3 240	6 975	4 102	13 561
Potsdam-Mittelmark	53 059	2 825	13 060	6 174	6 467	15 912	8 677	21 258
Prignitz	26 043	1 699	7 332	4 826	2 284	6 096	3 001	10 916
Spree-Neiße	35 081	1 208	16 853	6 993	4 004	6 210	3 433	10 805
Teltow-Fläming	51 600	1 809	18 076	13 810	3 879	14 922	8 598	16 787
Uckermark	35 535	2 283	10 659	6 960	3 170	7 794	4 743	14 799
<b>Land Brandenburg</b>	<b>741 070</b>	<b>26 769</b>	<b>195 091</b>	<b>114 323</b>	<b>63 777</b>	<b>176 543</b>	<b>101 199</b>	<b>342 534</b>

## Arbeitsmarkt\* im Juli 2008

Verwaltungsbezirk	Arbeitslose <sup>1</sup>							
	insgesamt	und zwar						
		Frauen	Männer	SGB III	SGB II	Jugendliche unter 20 Jahren	Jüngere unter 25 Jahren	55 Jahre und älter
<b>Kreisfreie Städte</b>								
Brandenburg an der Havel	5 673	2 632	3 041	1 325	4 348	123	654	738
Cottbus	8 062	3 966	4 096	2 301	5 761	175	1 172	1 180
Frankfurt (Oder)	5 358	2 417	2 941	1 290	4 068	89	696	675
Potsdam	6 383	2 806	3 577	1 798	4 585	114	763	748
<b>Landkreise</b>								
Barnim	11 967	5 605	6 362	3 221	8 746	242	1 633	1 715
Dahme-Spreewald	7 404	3 669	3 735	2 627	4 777	170	999	1 065
Elbe-Elster	10 513	5 816	4 697	3 460	7 053	175	1 033	1 589
Havelland	9 424	4 756	4 668	3 199	6 225	196	913	1 414
Märkisch-Oderland	12 795	5 960	6 835	3 755	9 040	299	1 480	1 710
Oberhavel	13 074	6 356	6 718	4 023	9 051	189	1 499	2 112
Oberspreewald-Lausitz	11 370	6 002	5 368	3 595	7 775	182	1 164	2 044
Oder-Spree	12 292	6 044	6 248	3 787	8 505	246	1 574	1 843
Ostprignitz-Ruppin	8 597	4 279	4 318	2 189	6 408	169	1 049	1 109
Potsdam-Mittelmark	8 556	3 935	4 621	2 929	5 627	224	1 158	1 351
Prignitz	6 373	3 456	2 917	1 936	4 437	125	621	942
Spree-Neiße	9 701	5 019	4 682	3 738	5 963	111	982	1 771
Teltow-Fläming	9 304	4 466	4 838	2 842	6 462	244	1 269	1 228
Uckermark	13 070	6 760	6 310	3 323	9 747	215	1 442	1 988
<b>Land Brandenburg</b>	<b>169 916</b>	<b>83 944</b>	<b>85 972</b>	<b>51 338</b>	<b>118 578</b>	<b>3 288</b>	<b>20 101</b>	<b>25 222</b>

\* Quelle: Bundesagentur für Arbeit; Die Daten gelten 3 Monate als vorläufig. Ab Januar 2005 unter Einschluss der Grundsicherung für Arbeit Suchende. Vergleichbarkeit zu früheren Monaten nur bedingt gewährleistet. Berechnungsstand: Juli 2008

<sup>1</sup> Daten ermittelt aus IT-Fachverfahren der BA, aus als plausibel bewerteten Datenlieferungen zugelassener kommunaler Träger und, sofern keine plausiblen Daten geliefert wurden, aus ergänzenden Schätzungen der BA.

## Ausgewählte Regionaldaten

Noch: Arbeitsmarkt\* im Juli 2008

Verwaltungsbezirk	Arbeitslose					Arbeitslosenquote <sup>1</sup>	
	und zwar					alle zivilen Erwerbs- personen	abhängig zivile Erwerbs- personen
	insgesamt <sup>1</sup>	Teilzeitarbeit Suchende <sup>2</sup>	Langzeit- arbeitslose <sup>2</sup>	Schwer- behinderte <sup>2</sup>	Ausländer <sup>1</sup>		
Anzahl							
<b>Kreisfreie Städte</b>							
Brandenburg an der Havel	5 673	...	2 424	180	233	14,7	16,4
Cottbus	8 062	...	3 280	375	401	14,6	16,2
Frankfurt (Oder)	5 358	...	2 114	330	273	16,0	17,8
Potsdam	6 383	...	1 903	249	602	7,9	8,9
<b>Landkreise</b>							
Barnim	11 967	...	5 626	869	364	12,6	14,0
Dahme-Spreewald	7 404	...	2 215	351	235	8,7	9,7
Elbe-Elster	10 513	...	5 677	471	139	16,9	18,9
Havelland	9 424	...	4 112	344	190	11,5	12,8
Märkisch-Oderland	12 795	...	4 870	715	264	12,5	13,9
Oberhavel	13 074	...	...	386	292	12,2	13,4
Oberspreewald-Lausitz	11 370	...	5 882	513	173	17,0	18,9
Oder-Spree	12 292	...	...	699	851	12,4	13,6
Ostprignitz-Ruppin	8 597	...	...	168	126	15,2	16,7
Potsdam-Mittelmark	8 556	...	3 442	323	206	7,9	8,8
Prignitz	6 373	...	2 596	285	66	14,4	16,1
Spree-Neiße	9 701	...	...	442	171	13,8	15,2
Teltow-Fläming	9 304	...	3 392	408	263	10,5	11,8
Uckermark	13 070	...	...	670	189	18,6	20,3
<b>Land Brandenburg</b>	<b>169 916</b>	<b>...</b>	<b>52 281</b>	<b>7 778</b>	<b>5 038</b>	<b>12,6</b>	<b>14,0</b>

\* Quelle: Bundesagentur für Arbeit; Die Daten gelten 3 Monate als vorläufig. Ab Januar 2005 unter Einschluss der Grundsicherung für Arbeit Suchende. Vergleichbarkeit zu früheren Monaten nur bedingt gewährleistet. Berechnungsstand: Juli 2008

1 Daten ermittelt aus IT-Fachverfahren der BA, aus als plausibel bewerteten Datenlieferungen zugelassener kommunaler Träger und, sofern keine plausiblen Daten geliefert wurden, aus ergänzenden Schätzungen der BA.

2 Daten ausschließlich aus dem IT-Fachverfahren der BA gewonnen, nicht enthalten sind Daten der kommunalen Träger, soweit sie andere IT-Verfahren genutzt haben

### Gewerbeanzeigen im Juni 2008

Verwaltungsbezirk	Gewerbeanzeigen						
	Gewerbebeanmeldungen			Gewerbeabmeldungen			Gewerbe- ummeldungen
	Berichts- monat	darunter	Vorjahres- monat	Berichts- monat	darunter	Vorjahres- monat	
		Neuerrich- tungen			Aufgabe		
Anzahl							
<b>Kreisfreie Städte</b>							
Brandenburg an der Havel	47	43	48	38	31	55	.
Cottbus	73	66	71	85	76	56	.
Frankfurt (Oder)	54	49	50	46	41	51	.
Potsdam	143	127	155	226	187	123	.
<b>Landkreise</b>							
Barnim	151	120	152	150	119	122	.
Dahme-Spreewald	135	110	132	118	101	118	.
Elbe-Elster	74	67	86	67	51	61	.
Havelland	137	112	136	128	106	124	.
Märkisch-Oderland	151	120	165	140	109	138	.
Oberhavel	155	120	93	132	100	82	.
Oberspreewald-Lausitz	35	27	85	34	26	73	.
Oder-Spree	149	118	108	112	88	127	.
Ostprignitz-Ruppin	50	46	35	45	37	31	.
Potsdam-Mittelmark	202	148	207	174	139	178	.
Prignitz	59	51	58	54	52	57	.
Spree-Neiße	82	76	77	85	72	82	.
Teltow-Fläming	134	106	106	114	94	93	.
Uckermark	60	48	83	63	57	64	.
<b>Land Brandenburg</b>	<b>1 891</b>	<b>1 554</b>	<b>1 847</b>	<b>1 811</b>	<b>1 486</b>	<b>1 635</b>	.

## Ausgewählte Regionaldaten

### Insolvenzen im Juni 2008

Verwaltungsbezirk	Insolvenzen					
	Verfahren				Forderungen	
	Berichtsmonat	davon		Vorjahresmonat	Berichtsmonat	Vorjahresmonat
		Unternehmen	übrige Schuldner			
Anzahl				1 000 EUR		
<b>Kreisfreie Städte</b>						
Brandenburg an der Havel	18	2	16	26	617	692
Cottbus	23	2	21	28	2 225	6 411
Frankfurt (Oder)	16	2	14	25	12 799	6 216
Potsdam	29	3	26	23	2 287	1 523
<b>Landkreise</b>						
Barnim	40	2	38	34	4 016	4 109
Dahme-Spreewald	30	3	27	44	1 711	7 955
Elbe-Elster	14	3	11	22	837	2 444
Havelland	15	4	11	39	1 376	4 813
Märkisch-Oderland	43	6	37	48	4 162	2 743
Oberhavel	50	5	45	80	4 683	7 232
Oberspreewald-Lausitz	23	1	22	29	1 686	1 311
Oder-Spree	55	6	49	51	4 266	3 542
Ostprignitz-Ruppin	17	2	15	35	1 187	3 727
Potsdam-Mittelmark	35	8	27	36	7 332	3 129
Prignitz	21	2	19	24	1 563	811
Spree-Neiße	28	5	23	20	2 447	10 644
Teltow-Fläming	22	1	21	32	2 271	3 551
Uckermark	29	1	28	27	1 097	3 114
<b>Land Brandenburg</b>	<b>508</b>	<b>58</b>	<b>450</b>	<b>623</b>	<b>56 561</b>	<b>73 967</b>

### Verarbeitendes Gewerbe sowie Bergbau und Gewinnung von Steinen und Erden im Juni 2008

Verwaltungsbezirk	Verarbeitendes Gewerbe sowie Bergbau und Gewinnung von Steinen und Erden <sup>1</sup>					
	Betriebe	Beschäftigte	Entgelte	Geleistete Arbeitsstunden	Gesamtumsatz	darunter
						Auslandsumsatz
	Anzahl		1 000 EUR	1 000	1 000 EUR	
<b>Kreisfreie Städte</b>						
Brandenburg an der Havel	14	4 180	17 437	549	62 497	4 877
Cottbus	9	1 855	5 515	245	8 662	.
Frankfurt (Oder)	4	578	1 941	81	12 826	.
Potsdam	10	1 158	3 173	150	13 528	481
<b>Landkreise</b>						
Barnim	22	2 844	6 616	404	55 238	17 322
Dahme-Spreewald	26	3 342	8 208	469	73 179	12 640
Elbe-Elster	39	4 438	9 184	610	71 836	13 190
Havelland	31	5 113	10 803	690	107 923	16 738
Märkisch-Oderland	22	2 449	5 822	345	69 526	8 314
Oberhavel	37	6 833	21 858	960	124 477	56 507
Oberspreewald-Lausitz	30	5 865	16 046	817	198 362	29 630
Oder-Spree	25	6 119	17 540	834	193 019	76 612
Ostprignitz-Ruppin	26	3 092	6 532	464	74 497	26 840
Potsdam-Mittelmark	27	2 715	6 617	403	52 339	12 002
Prignitz	21	3 367	7 375	478	64 442	18 884
Spree-Neiße	23	7 162	17 932	985	117 873	24 302
Teltow-Fläming	42	10 159	32 846	1 405	247 822	126 200
Uckermark	25	4 698	12 641	680	280 156	28 082
<b>Land Brandenburg</b>	<b>433</b>	<b>75 967</b>	<b>208 087</b>	<b>10 569</b>	<b>1 828 202</b>	<b>473 824</b>

<sup>1</sup> Betriebe ab 50 Beschäftigte

## Ausgewählte Regionaldaten

### Vorbereitende Baustellenarbeiten, Hoch- und Tiefbau im Juni 2008

Verwaltungsbezirk	Vorbereitende Baustellenarbeiten, Hoch- und Tiefbau <sup>1</sup>						
	Betriebe	Beschäftigte <sup>2</sup>	Bruttolohn- und gehaltsumme	Geleistete Arbeits- stunden	Gesamt- umsatz	Bau- gewerblicher Umsatz	Auftrags- eingang
	Anzahl		1 000 EUR	1 000	1 000 EUR		
<b>Kreisfreie Städte</b>							
Brandenburg an der Havel	9	251	523	30	1 884	1 883	2 332
Cottbus	8	418	902	44	9 024	8 988	7 373
Frankfurt (Oder)	9	416	891	46	2 510	2 380	2 652
Potsdam	11	409	1 002	48	5 527	5 522	3 918
<b>Landkreise</b>							
Barnim	16	672	1 465	78	6 212	6 036	8 663
Dahme-Spreewald	23	1 051	2 124	128	9 015	8 978	8 657
Elbe-Elster	15	642	1 340	65	9 364	9 364	13 618
Havelland	16	606	1 376	79	7 911	7 911	4 877
Märkisch-Oderland	23	1 137	2 405	138	9 905	9 749	6 206
Oberhavel	24	972	2 103	115	11 737	11 719	15 321
Oberspreewald-Lausitz	18	1 480	3 398	191	13 508	11 246	11 262
Oder-Spree	24	1 828	4 301	200	29 356	29 354	41 296
Ostprignitz-Ruppin	22	1 059	2 168	125	10 956	10 874	15 837
Potsdam-Mittelmark	36	1 820	4 717	213	24 756	24 565	43 127
Prignitz	9	454	914	58	4 627	4 552	3 861
Spree-Neiße	28	1 236	2 651	161	16 280	15 969	16 500
Teltow-Fläming	12	943	2 730	117	14 880	14 689	12 769
Uckermark	26	853	1 796	101	7 843	7 841	11 353
<b>Land Brandenburg</b>	<b>329</b>	<b>16 247</b>	<b>36 806</b>	<b>1 937</b>	<b>195 293</b>	<b>191 619</b>	<b>229 618</b>

1 Betriebe von Unternehmen mit im Allgemeinen 20 und mehr Beschäftigten

2 Beschäftigte im Bauhaupt- bzw. Ausbaugewerbe

### Bauinstallation und sonstiges Baugewerbe im 1. Vierteljahr 2008

Verwaltungsbezirk	Bauinstallation und sonstiges Ausbaugewerbe <sup>1</sup>						
	Betriebe	Beschäftigte		Bruttolohn- und -gehalts- summe	Geleistete Arbeits- stunden	Gesamt- umsatz	darunter
		insgesamt	dar. Arbeiter				Ausbau- gewerblicher Umsatz
	Anzahl			1 000 EUR	1 000	1 000 EUR	
<b>Kreisfreie Städte</b>							
Brandenburg an der Havel	10	337	.	1 775	101	5 158	4 997
Cottbus	7	224	.	1 135	71	4 133	4 067
Frankfurt (Oder)	5	172	.	853	55	4 421	4 421
Potsdam	11	396	.	2 423	124	6 935	6 661
<b>Landkreise</b>							
Barnim	14	360	.	1 901	123	5 590	5 490
Dahme-Spreewald	17	534	.	2 857	163	7 341	7 209
Elbe-Elster	7	223	.	1 155	67	7 232	6 705
Havelland	13	452	.	2 188	134	6 527	6 319
Märkisch-Oderland	23	781	.	4 973	267	13 579	12 849
Oberhavel	8	299	.	1 722	106	4 919	4 906
Oberspreewald-Lausitz	11	289	.	1 508	95	4 712	4 657
Oder-Spree	20	736	.	4 030	242	17 304	17 276
Ostprignitz-Ruppin	10	259	.	1 326	83	3 829	3 803
Potsdam-Mittelmark	20	669	.	3 706	199	13 153	13 116
Prignitz	7	296	.	1 545	101	4 462	4 345
Spree-Neiße	13	337	.	1 727	98	4 500	4 485
Teltow-Fläming	8	254	.	1 463	83	8 352	8 311
Uckermark	19	622	.	3 534	226	12 006	11 874
<b>Land Brandenburg</b>	<b>223</b>	<b>7 240</b>	<b>.</b>	<b>39 821</b>	<b>2 338</b>	<b>134 153</b>	<b>131 492</b>

1 Betriebe von Unternehmen mit im Allgemeinen 20 und mehr Beschäftigten

## Ausgewählte Regionaldaten

### Bautätigkeit (Wohn- und Nichtwohnbau einschl. Baumaßnahmen an bestehenden Gebäuden) im Juli 2008

Verwaltungsbezirk	Baugenehmigungen und Baufertigstellungen <sup>1</sup>				
	Baugenehmigungen				veranschlagte Bauwerkskosten
	Gebäude / Baumaßnahmen	Wohnungen		Anzahl	
		insgesamt	Wohnfläche		
Anzahl		100 m <sup>2</sup>	1 000 EUR		
<b>Kreisfreie Städte</b>					
Brandenburg an der Havel	8	1	5,5	642	Fertigstellungen werden ab 01-07 nur noch jährlich erstellt!!
Cottbus	15	-1	4,1	10 704	
Frankfurt (Oder)	11	16	14,2	2 061	
Potsdam	57	204	134,9	24 602	
<b>Landkreise</b>					
Barnim	48	104	81,1	6 978	
Dahme-Spreewald	27	25	33,1	3 821	
Elbe-Elster	10	4	4,8	535	
Havelland	76	64	70,2	18 019	
Märkisch-Oderland	49	38	38,9	6 973	
Oberhavel	53	49	59,0	7 280	
Oberspreewald-Lausitz	10	8	13,6	1 360	
Oder-Spree	48	34	42,8	14 396	
Ostprignitz-Ruppin	26	14	16,2	5 782	
Potsdam-Mittelmark	80	69	85,0	11 531	
Prignitz	22	11	13,5	3 006	
Spree-Neiße	25	14	15,8	11 408	
Teltow-Fläming	54	47	48,4	16 627	
Uckermark	25	20	14,0	6 998	
<b>Land Brandenburg</b>	<b>644</b>	<b>721</b>	<b>695,3</b>	<b>152 723</b>	

<sup>1</sup> Negative Werte können sich aus „neuer Zustand minus alter Zustand“ bei Baumaßnahmen an bestehenden Gebäuden ergeben.

### Tourismus im Juni 2008

Verwaltungsbezirk	Tourismus in Beherbergungsbetrieben <sup>1</sup>								
	Beherbergungsstätten (geöffnete)	Gästeankünfte			Gästeübernachtungen			Durchschnittliche Aufenthaltsdauer	
		insgesamt	darunter		Veränderung geg. dem Vorjahresmonat	insgesamt	darunter		
			aus dem Ausland	Veränderung geg. dem Vorjahresmonat			ausländischer Gäste		Veränderung geg. dem Vorjahresmonat
Anzahl		Prozent		Anzahl		Prozent		Tage	
<b>Kreisfreie Städte</b>									
Brandenburg an der Havel	26	5 367	568	-19,3	12 397	2 035	-20,6	2,3	
Cottbus	24	11 421	1 137	-9,5	20 312	2 051	-10,3	1,8	
Frankfurt (Oder)	16	8 622	1 064	+11,9	17 224	2 278	+7,8	2,0	
Potsdam	45	36 428	4 815	-16,0	78 358	10 472	-9,8	2,2	
<b>Landkreise</b>									
Barnim	91	27 468	1 589	-3,4	83 857	3 932	-4,7	3,1	
Dahme-Spreewald	139	46 980	6 026	+11,5	108 797	10 493	+2,6	2,3	
Elbe-Elster	64	5 581	136	-10,1	20 269	317	-5,4	3,6	
Havelland	59	8 733	301	-9,1	19 730	825	-22,6	2,3	
Märkisch-Oderland	100	23 391	1 159	+3,3	73 532	2 407	+5,3	3,1	
Oberhavel	90	18 746	1 449	-8,5	35 878	2 593	-12,3	1,9	
Oberspreewald-Lausitz	89	25 670	1 680	+4,3	64 746	4 041	+4,2	2,5	
Oder-Spree	157	40 166	1 558	+2,2	108 072	5 232	+7,7	2,7	
Ostprignitz-Ruppin	144	30 530	1 652	+12,5	91 973	2 591	+4,2	3,0	
Potsdam-Mittelmark	140	36 463	4 300	-10,6	97 617	9 559	-6,7	2,7	
Prignitz	68	9 019	299	-4,8	22 240	842	+5,3	2,5	
Spree-Neiße	95	21 376	624	+0,8	55 467	1 283	-0,7	2,6	
Teltow-Fläming	99	22 477	4 679	-7,7	50 755	10 812	-4,6	2,3	
Uckermark	120	29 451	940	-2,6	80 537	2 129	-7,6	2,8	
<b>Land Brandenburg</b>	<b>1 566</b>	<b>407 889</b>	<b>33 976</b>	<b>-2,2</b>	<b>1 041 761</b>	<b>73 892</b>	<b>-2,2</b>	<b>2,6</b>	

<sup>1</sup> Beherbergungsstätten und Campingplätze

## Amt für Statistik Berlin-Brandenburg Veröffentlichungen für das Land Brandenburg im August 2008

Veröffentlichungen können beim Amt für Statistik Berlin-Brandenburg - Referat Informationsmanagement - bezogen werden.  
Dortustraße 46, 14467 Potsdam, Fax: 0331 39-418, E-Mail: [vertrieb@statistik-bbb.de](mailto:vertrieb@statistik-bbb.de)

kostenloser Download unter [www.statistik-berlin-brandenburg.de](http://www.statistik-berlin-brandenburg.de)

Kennziffer	Titel		
		Druck	Excel
A VI 7 - m06/08	Arbeitsmarkt, Juni 2008	6,00	16,00
A VI 7 - m07/08	Arbeitsmarkt, Juli 2008	6,00	16,00
C II 1 - m 06/08	Ernteberichterstattung über Gemüse und Erdbeeren, Juni 2008	6,00	16,00
C II 5 - m07/08	Ernteberichterstattung über Obst im Marktobstbau Juli 2008	6,00	16,00
C III 4 - 4j / 07	Viehbestände 3. Mai 2007 Rinder, Schweine, Schafe und Hühner nach Größenklassen der Tierhaltung und Flächenausstattung	8,00	18,00
C III 9 - hj 1 / 08	Rinder am 3. Mai 2008 Auswertung des Herkunftssicherungs- und Informationssystems für Tiere	6,00	16,00
C IV 1 - 2j/07	Arbeitskräfte in den landwirtschaftlichen Betrieben 2007	8,00	18,00
E I 1 - m 06/08	Verarbeitendes Gewerbe (sowie Bergbau und Gewinnung von Steinen und Erden) Juni 2008	7,00	17,00
E I 3 - m 06/08	Verarbeitendes Gewerbe Juni 2008 Auftragseingangsindex	6,00	16,00
E II 1, E III 1 - m 05/08	Baugewerbe Mai 2008 Ergebnisse des Bauhaupt- und Ausbaugewerbes	7,00	17,00
F II 1 - m 06/08	Baugenehmigungen, Juni 2008	6,00	16,00
F II 2, F II 3 - j/07	Baufertigstellungen, Bauüberhang und Bauabgang 2007	7,00	17,00
G III 1; G III 3 - m 05/08	Aus- und Einfuhr, Mai 2008 Vorläufige Ergebnisse	7,00	17,00
H I 1 - m 05/08	Straßenverkehrsunfälle, Mai 2008	7,00	17,00
L II 2 - hj 2/07	Gemeindefinanzen im 01.01. - 31.12.2007	8,00	18,00
L II 3 - j / 06	Ausgaben und Einnahmen der Gemeinden und Gemeindeverbände Jahr 2006 Ergebnisse nach der Jahresrechnung	10,00	20,00