

## Monatsdaten + Konjunktur 8 2008

Mit der vorliegenden Veröffentlichung „Monatsdaten + Konjunktur“ gibt das Amt für Statistik Berlin-Brandenburg eine Auswahl aktueller wirtschafts- und konjunkturstatistischer Ergebnisse für das Land Brandenburg heraus.

„Monatsdaten + Konjunktur“ erscheint monatlich und bietet eine umfangreiche Auswahl an Daten und grafischen Übersichten zur aktuellen Entwicklung im Lande. Einige Angaben sind vorläufig und können zu einem späteren Zeitpunkt aktualisiert werden. Abweichungen in den errechneten Werten sind durch Rundungen bedingt. Durch die Bearbeitungsdauer und die unterschiedliche zeitliche Verfügbarkeit der Ausgangsdaten können zum Zeitpunkt der Veröffentlichung bereits einzelne Statistische Berichte jüngerer Datums verfügbar sein. Zu beziehen ist „Monatsdaten + Konjunktur“ als Download auf den Internetseiten des AfS oder über den E-Mail-Service.



## Brandenburg

### Konjunktur Aktuell

Beinhaltet die Entwicklung von 24 ausgewählten Konjunkturindikatoren der jüngsten drei Monate als Veränderung gegenüber dem

Vorjahresmonat. Diese sind auf einer Seite tabellarisch zusammengefasst dargestellt.

**Entwicklungstendenzen der konjunkturellen Lage** 4

### Brandenburg im Überblick

Die Rubrik Brandenburg im Überblick enthält Angaben zur konjunkturellen Situation und Entwicklung für das Land Brandenburg. Zeitreihen werden für die letzten 24 Monate als Konjunkturgrafiken dargestellt. Der in einigen Grafiken dargestellte Trend wurde nach dem Berliner Verfahren des Statistischen Bundesamtes BV4.1 berechnet. Statistische Angaben zur Konjunktur in den vorliegenden jüngsten drei Berichtsmonaten werden durch Angaben der Entwicklung gegenüber dem Vormonat sowie dem Vorjahresmonat ergänzt. Die saisonalen und konjunkturellen Schwankungen im Wirtschaftsge-

schehen des Landes lassen sich somit erkennen. Im Einzelnen sind Informationen zum Stand und der Entwicklung der Bevölkerung, des Arbeitsmarktes, zu den Eckdaten der brandenburgischen Industrie, des Baugewerbes und zur Bautätigkeit enthalten. Weitere Angaben beziehen sich auf die Bereiche Einzelhandel, Gastgewerbe, Tourismus, Außenhandel, Gewerbeanzeigen und Insolvenzgeschehen sowie die Preisentwicklung. Der Zahlenspiegel für das Land Brandenburg ergänzt die Konjunkturdarstellungen durch einen Überblick aktuellster Ergebnisse für nahezu alle Bereiche der amtlichen Statistik Brandenburgs.

**Grafiken zur konjunkturellen Entwicklung** 6

**Konjunkturdaten im Überblick** 12

**Zahlenspiegel** 16

### Brandenburg im Vergleich

Neben den Angaben für die Bundesrepublik Deutschland enthält die Rubrik Brandenburg im Ver-

gleich die Gegenüberstellung der Konjunkturindikatoren Brandenburgs zu denen Deutschlands.

**Ausgewählte Konjunkturindikatoren Deutschland** 22

**Konjunkturindikatoren - Brandenburg im Vergleich** 24

### Brandenburg Regional

Brandenburg Regional bietet für ausgewählte Bereiche regionale Angaben zur aktuellen Wirt-

schaftslage der Landkreise und kreisfreien Städte Brandenburgs.

**Ausgewählte Regionaldaten** 26

### Zeichenerklärung

- 0 weniger als die Hälfte von 1 in der letzten besetzten Stelle, jedoch mehr als nichts
- nichts vorhanden (genau null)
- Zahlenwert unbekannt oder geheim zu halten
- ... Zahlenwert lag bei Redaktionsschluss noch nicht vor
- () Aussagewert eingeschränkt, da der Wert Fehler aufweisen kann
- / keine Angabe, da Zahlenwert nicht sicher genug
- x Tabellenfach gesperrt, weil Aussage nicht sinnvoll
- r berichtigte Zahl
- D Durchschnitt (bei nicht addierfähigen Größen)

© Amt für Statistik Berlin-Brandenburg  
Dortustraße 46  
14467 Potsdam

Für nichtgewerbliche Zwecke sind Vervielfältigung und unentgeltliche Verbreitung, auch auszugsweise, mit Quellenangabe gestattet. Die Verbreitung, auch auszugsweise, über elektronische Systeme/Datenträger bedarf der vorherigen Zustimmung. Alle übrigen Rechte bleiben vorbehalten.



# Entwicklung der konjunkturellen Lage in Brandenburg

## Ausgewählte Konjunkturindikatoren

(Basis: Originalwerte, Stand vom 4. August 2008)

Merkmal	März 2008	April 2008	Mai 2008
	Veränderung gegenüber dem Vorjahresmonat		
	%		
<b>Arbeitsmarkt <sup>1</sup></b>			
Arbeitslose	-11,2	-11,0	-12,2
Arbeitslosenquote <sup>2</sup>	-12,6	-12,0	-11,4
<b>Bergbau und Verarbeitendes Gewerbe <sup>3</sup></b>			
Beschäftigte	+3,5	+4,3	+4,7
Gesamtumsatz	-6,6	+13,5	+2,7
Auslandsumsatz	-12,1	+10,1	-5,3
Auftragseingangsindex	+73,7	+31,1	+2,5
<b>Energie- und Wasserversorgung <sup>4</sup></b>			
Beschäftigte	-3,2	-3,3	-3,9
Stromerzeugung (brutto) <sup>5</sup>	-28,2	+3,5	...
<b>Bauhauptgewerbe <sup>4</sup></b>			
Beschäftigte	-2,2	-4,0	-3,9
Gesamtumsatz	+5,8	+0,8	-3,2
Auftragseingang	+0,4	+14,5	-0,1
<b>Baugenehmigungen <sup>6</sup></b>			
Gebäude	-34,5	+33,9	+3,9
Wohnungen	-31,5	+145,6	+0,3
<b>Einzelhandel <sup>7,8</sup></b>			
Beschäftigte	-3,8	-5,0	-3,2
Umsatz nominal	-8,0	-2,5	+0,9
<b>Gastgewerbe <sup>8</sup></b>			
Beschäftigte	-11,3	-10,8	-11,3
Umsatz nominal	-6,9	-9,7	-7,7
<b>Tourismus <sup>9</sup></b>			
Gästeankünfte	+2,7	-1,5	+8,8
Gästeübernachtungen	+8,4	-7,6	+9,1
<b>Außenhandel</b>			
Ausfuhr (Spezialhandel)	+8,3	+16,7	+31,3
Einfuhr (Generalhandel)	+5,1	+24,1	+33,6
<b>Gewerbeanzeigen und Insolvenzen</b>			
Gewerbeanmeldungen	-13,9	+12,2	-4,3
Insolvenzen von Unternehmen	-1,3	-9,1	-40,5
Insolvenzen übriger Schuldner	-25,8	+23,2	-22,1
<b>Verbraucherpreisindex</b>	+3,0	+2,6	+3,1

1 Quelle: Bundesagentur für Arbeit, die Daten gelten 3 Monate als vorläufig. Berechnungsstand: Mai 2008

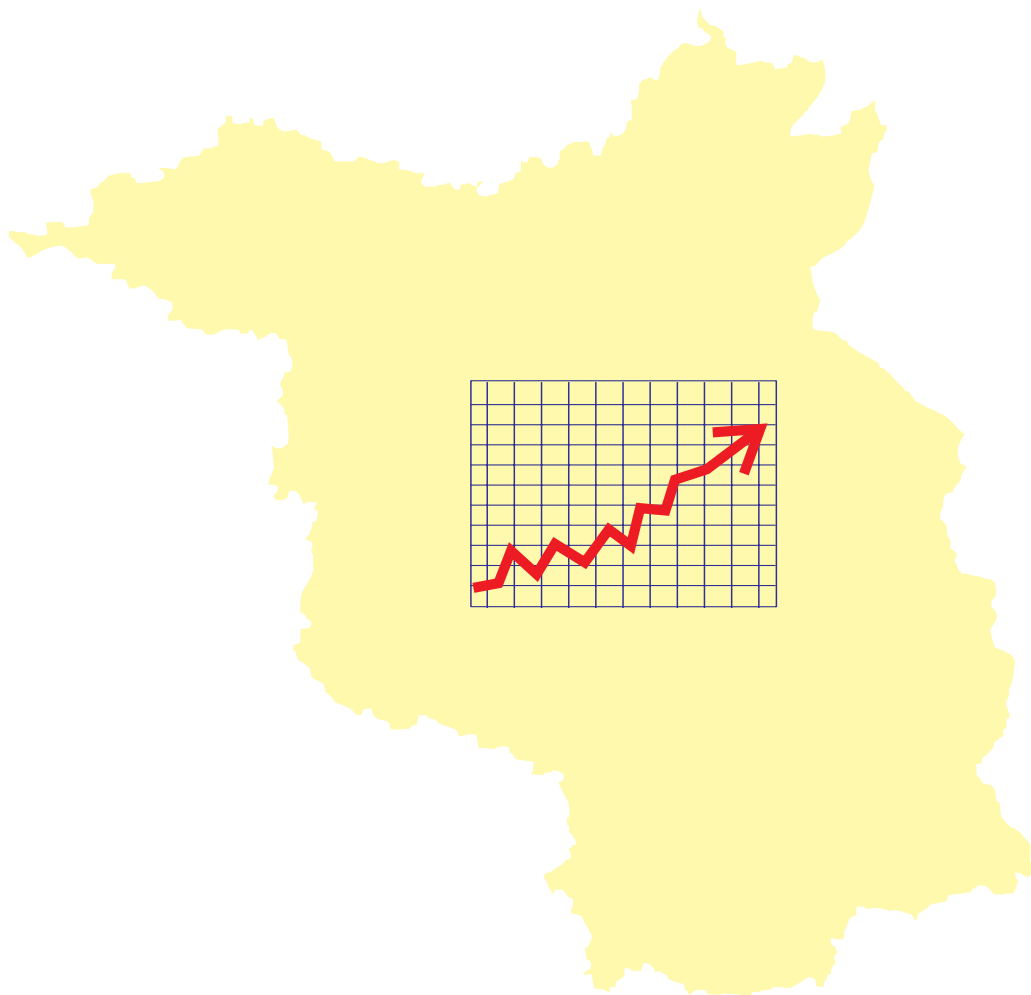
2 bezogen auf abhängig zivile Erwerbspersonen 3 Betriebe ab 50 Beschäftigte 4 Betriebe von Unternehmen mit im Allgemeinen 20 und mehr Beschäftigten

5 in öffentlichen Energieversorgungsunternehmen 6 einschließlich Baumaßnahmen an bestehenden Gebäuden

7 ohne Tankstellen und Handel mit Kfz 8 vorläufig 9 einschließlich Campingplätze

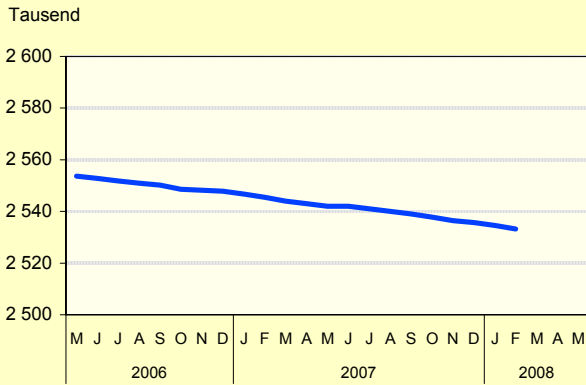
# Brandenburg

## im Überblick

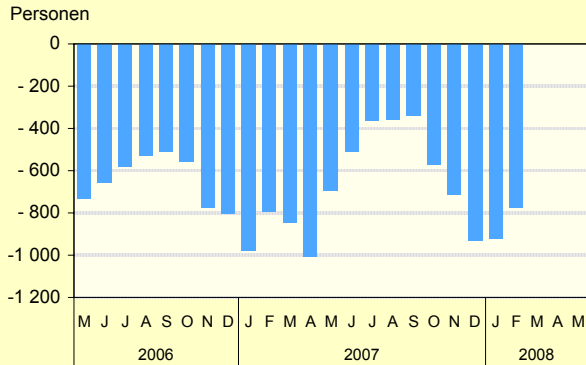


# Grafiken zur konjunkturellen Entwicklung in Brandenburg

## Bevölkerungsstand und -bewegung

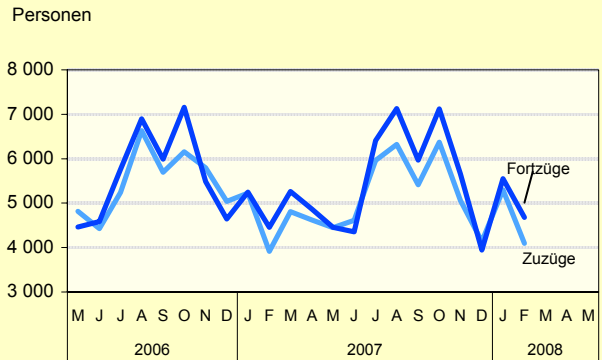


### Überschuß der Geborenen bzw. Gestorbenen (-)

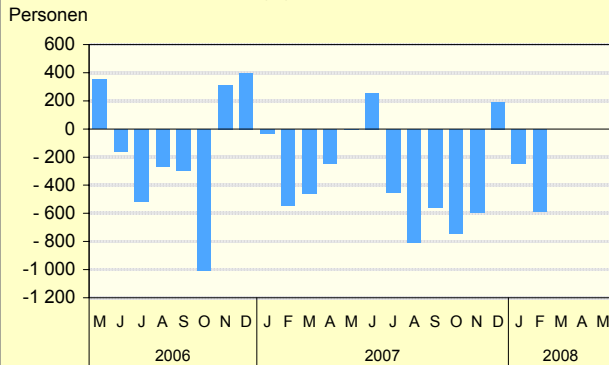


AfS Berlin-Brandenburg

## Zu- und Fortzüge über die Landesgrenze

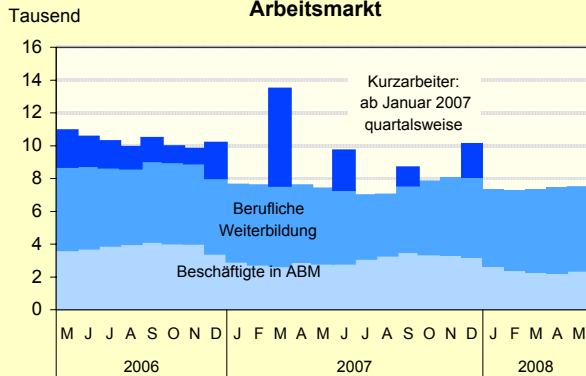


### Wanderungsgewinn (+) bzw. -verlust (-)

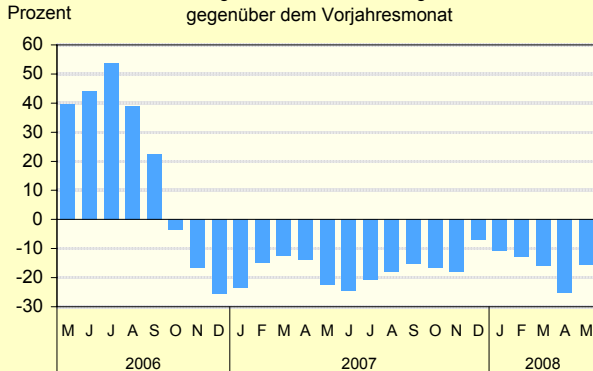


AfS Berlin-Brandenburg

## Arbeitsmarkt

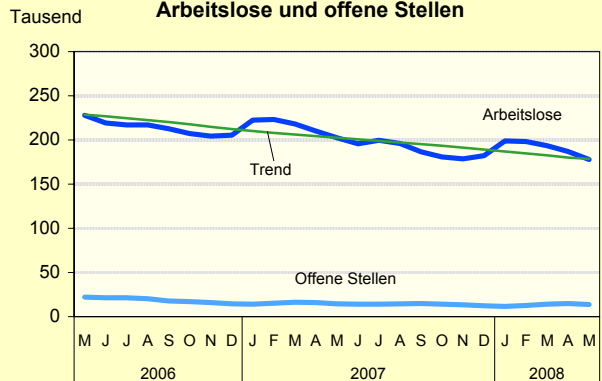


### Veränderung der Zahl der Beschäftigten in ABM gegenüber dem Vorjahresmonat

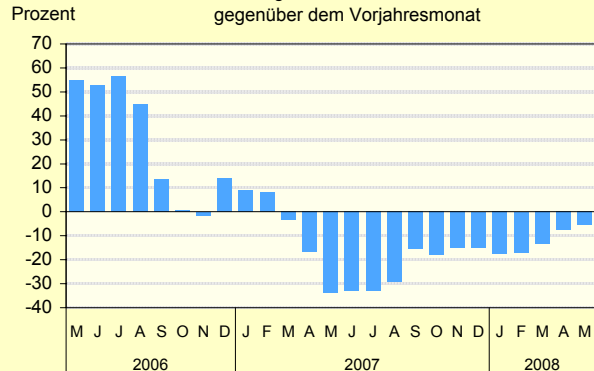


AfS Berlin-Brandenburg

## Arbeitslose und offene Stellen

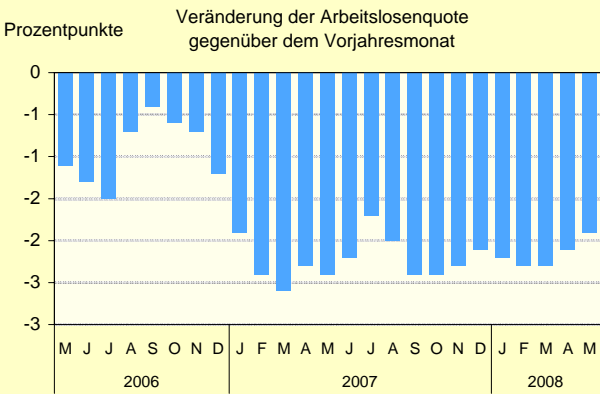
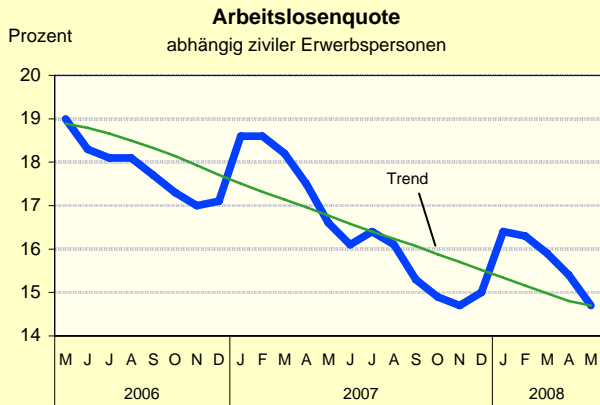


### Veränderung der Zahl der offenen Stellen gegenüber dem Vorjahresmonat

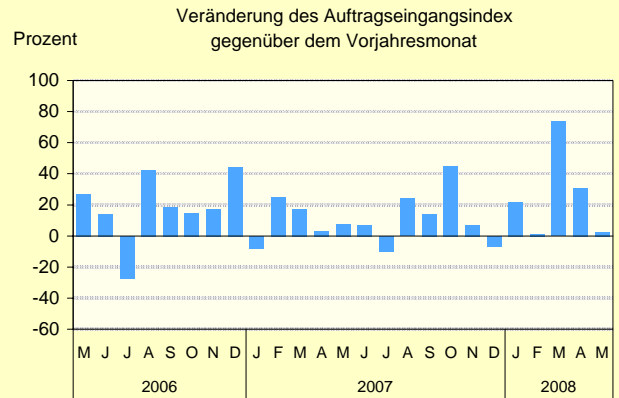
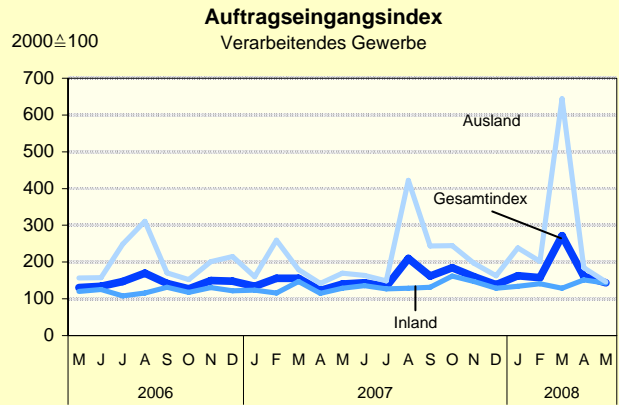


AfS Berlin-Brandenburg

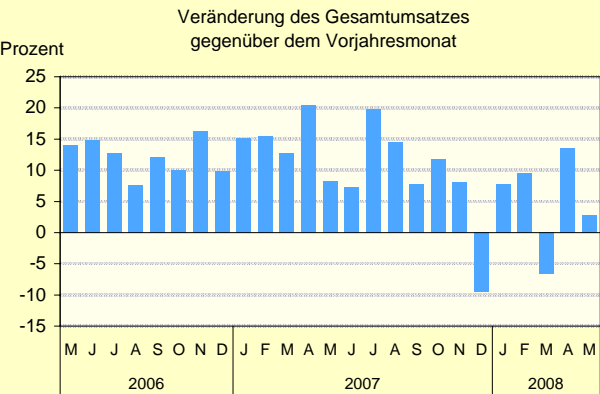
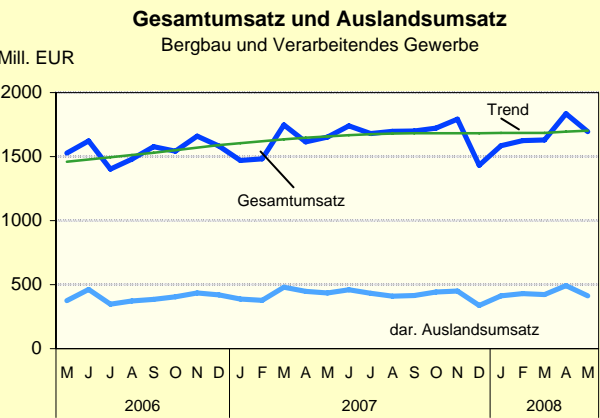
# Grafiken zur konjunkturellen Entwicklung in Brandenburg



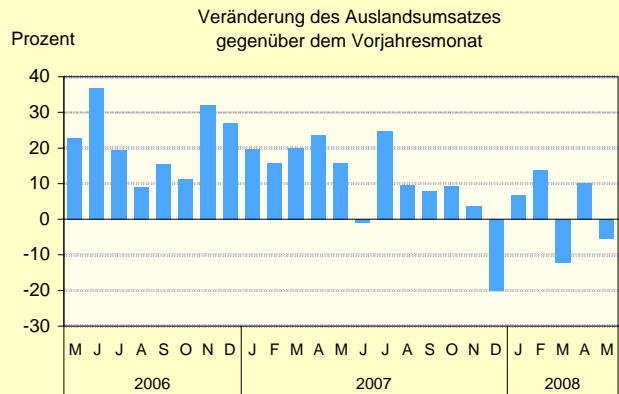
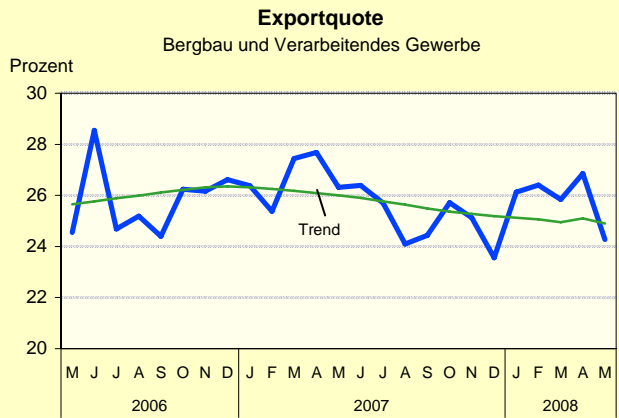
AfS Berlin-Brandenburg



AfS Berlin-Brandenburg



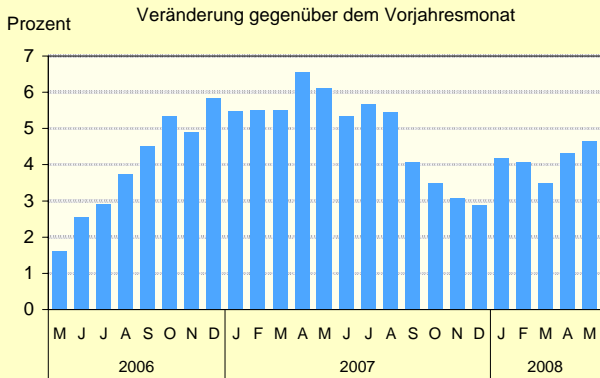
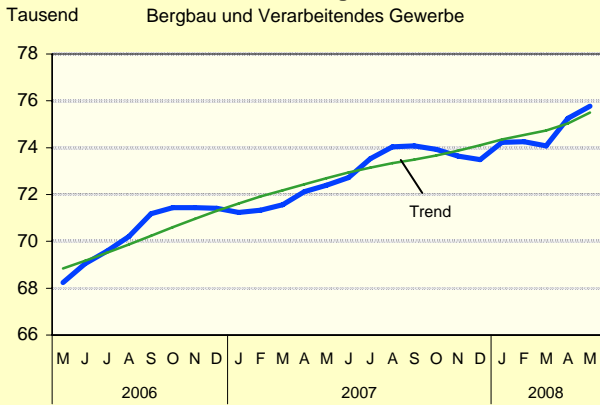
AfS Berlin-Brandenburg



AfS Berlin-Brandenburg

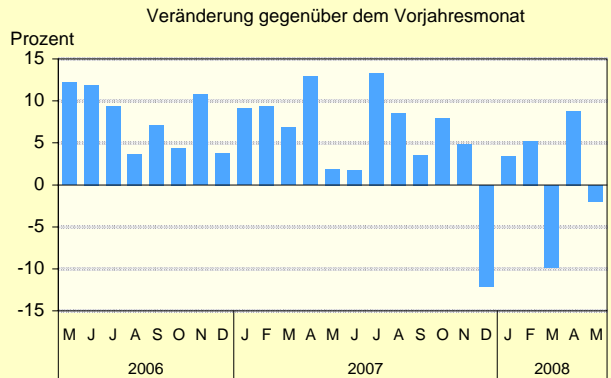
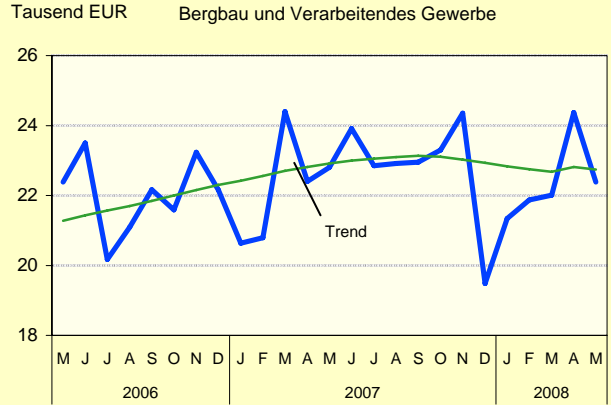
# Grafiken zur konjunkturellen Entwicklung in Brandenburg

## Beschäftigte



AfS Berlin-Brandenburg

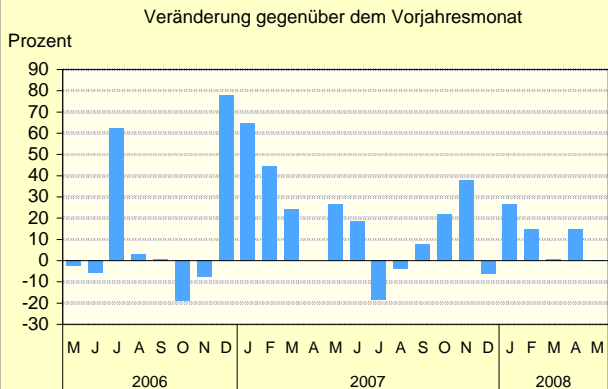
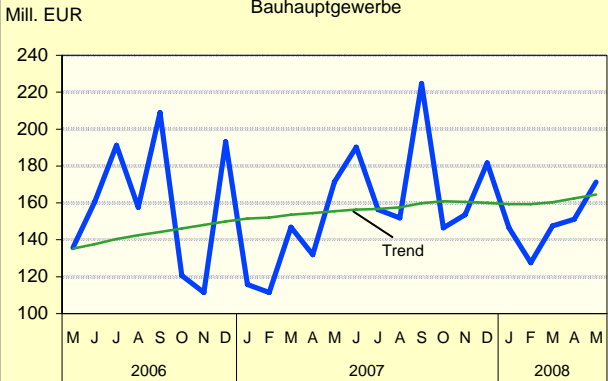
## Umsatz je Beschäftigten (Produktivität)



AfS Berlin-Brandenburg

## Auftragseingang

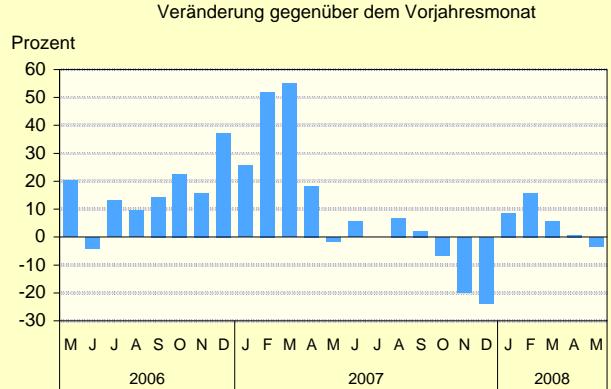
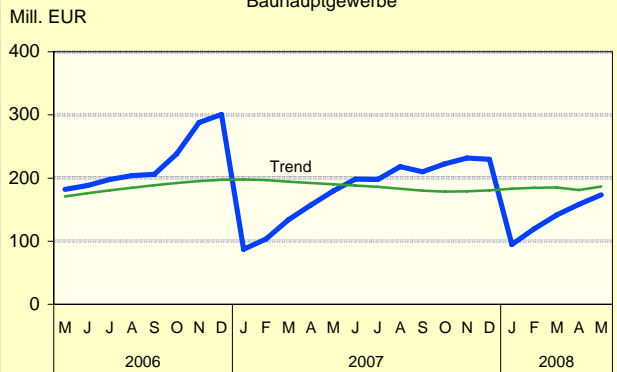
### Bauhauptgewerbe



AfS Berlin-Brandenburg

## Gesamtumsatz

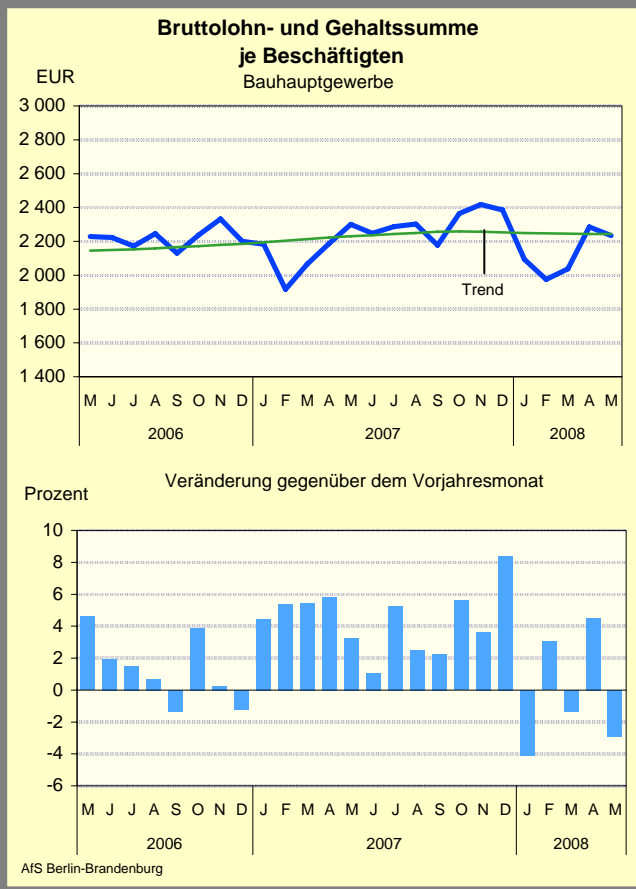
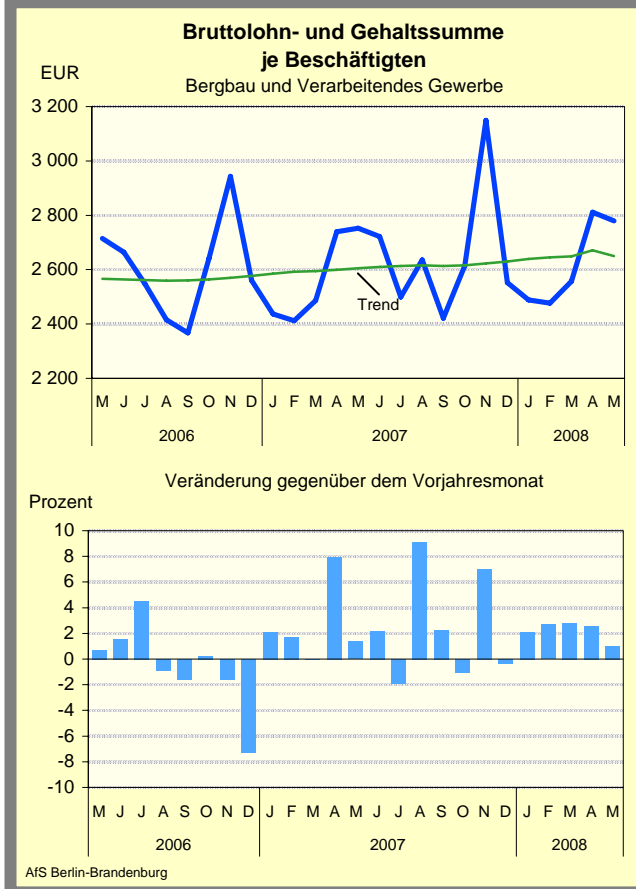
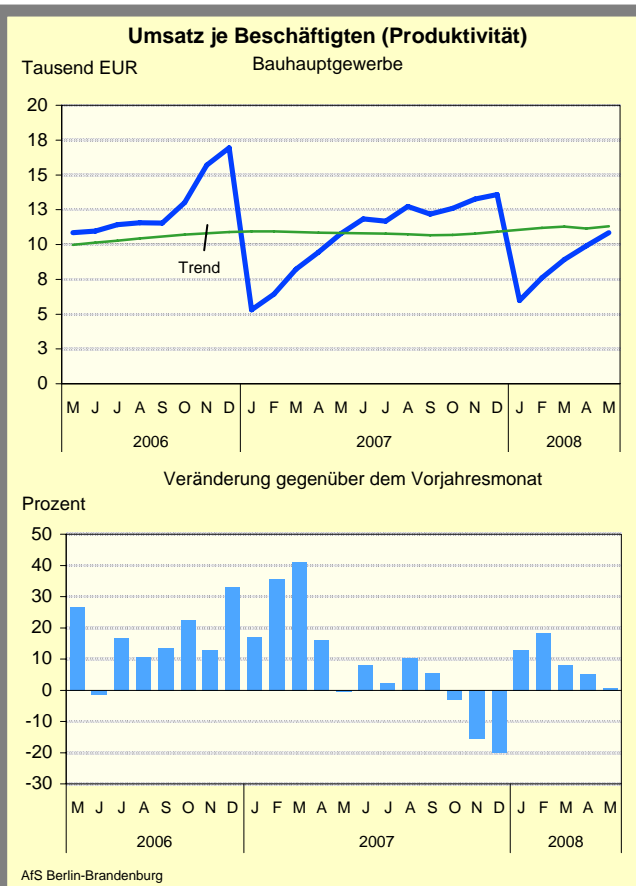
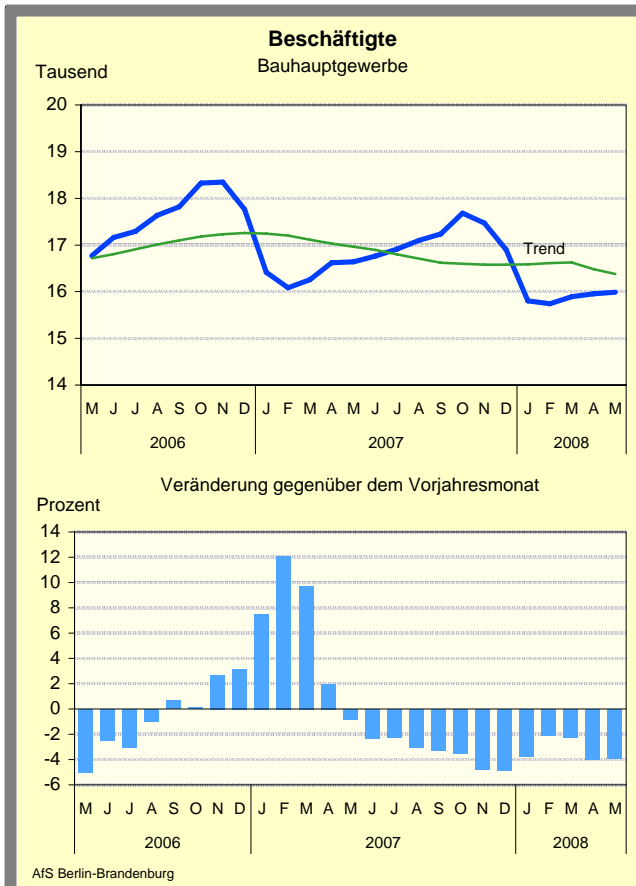
### Bauhauptgewerbe



AfS Berlin-Brandenburg

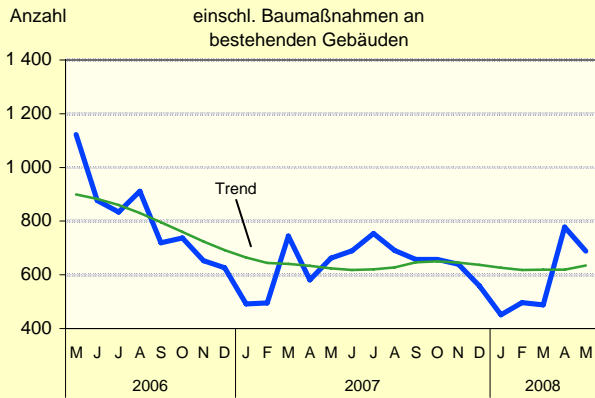


# Grafiken zur konjunkturellen Entwicklung in Brandenburg

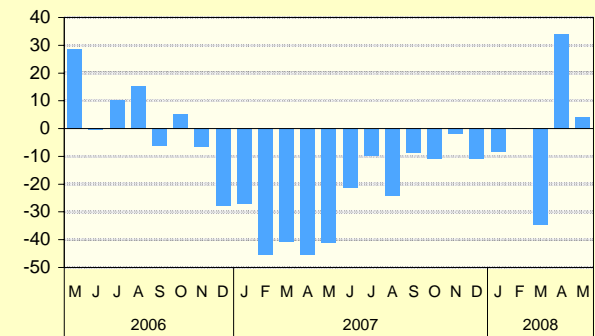


# Grafiken zur konjunkturellen Entwicklung in Brandenburg

## Baugenehmigungen Gebäude



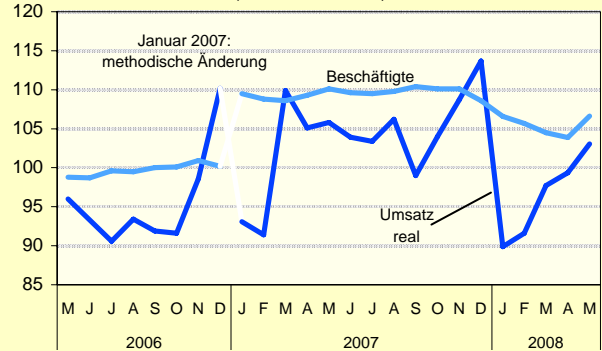
### Veränderung gegenüber dem Vorjahresmonat



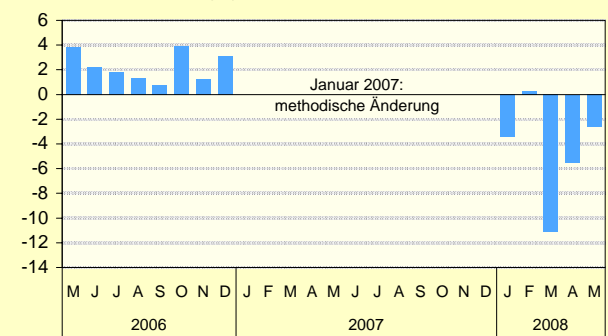
AfS Berlin-Brandenburg

## Umsatz und Beschäftigte im Einzelhandel

(Index: 2003=100)



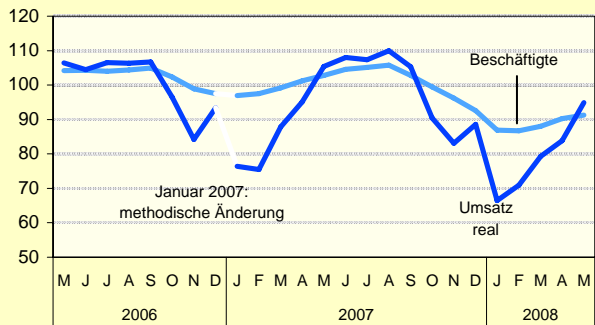
### Veränderung des realen Umsatzes gegenüber dem Vorjahresmonat



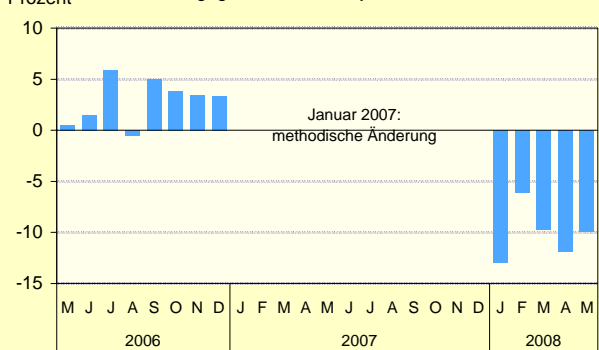
AfS Berlin-Brandenburg

## Umsatz und Beschäftigte im Gastgewerbe

(Index: 2003=100)



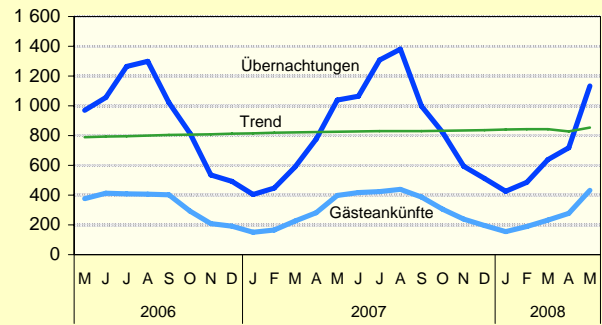
### Veränderung des realen Umsatzes gegenüber dem Vorjahresmonat



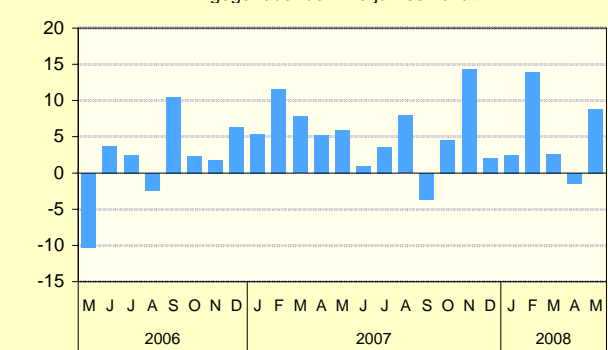
AfS Berlin-Brandenburg

## Tourismus

Tausend



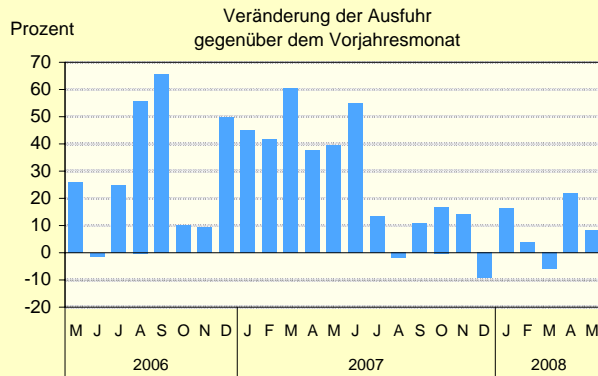
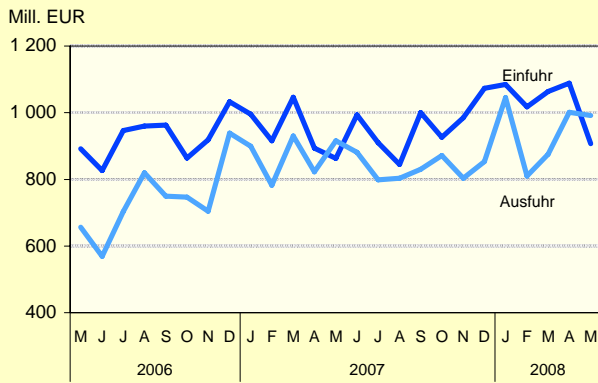
### Veränderung der Gästeankünfte gegenüber dem Vorjahresmonat



AfS Berlin-Brandenburg

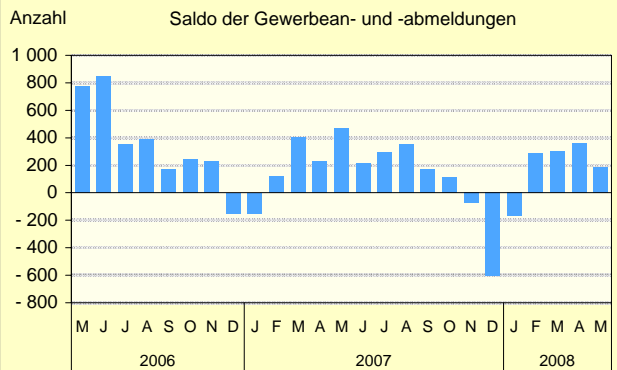
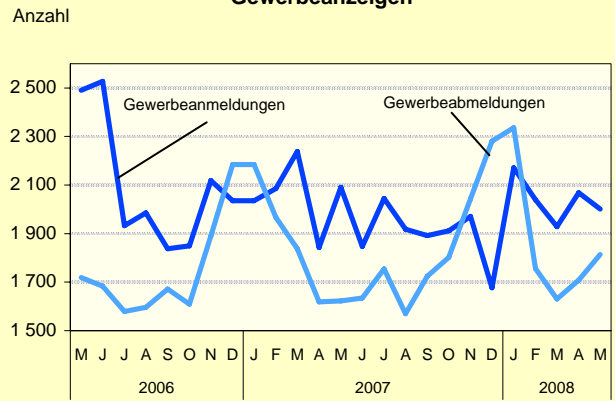
# Grafiken zur konjunkturellen Entwicklung in Brandenburg

## Außenhandel



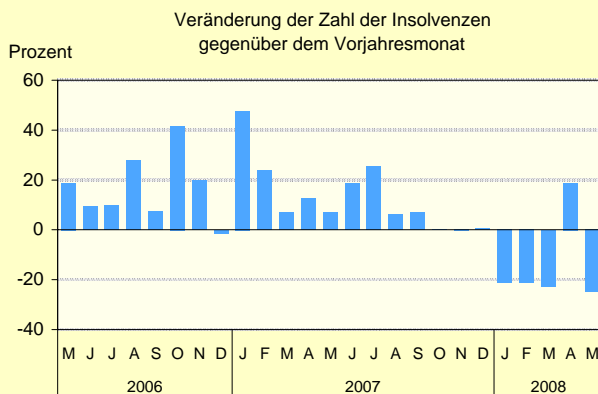
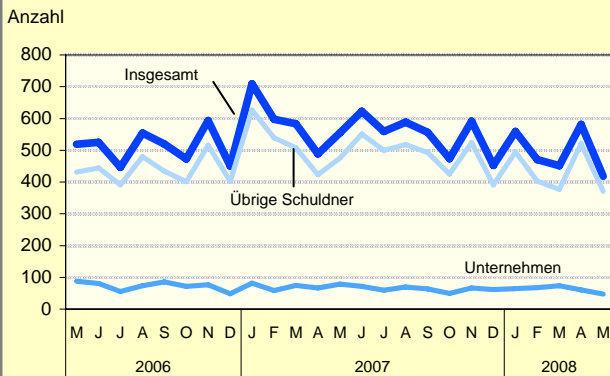
AfS Berlin-Brandenburg

## Gewerbeanzeigen



AfS Berlin-Brandenburg

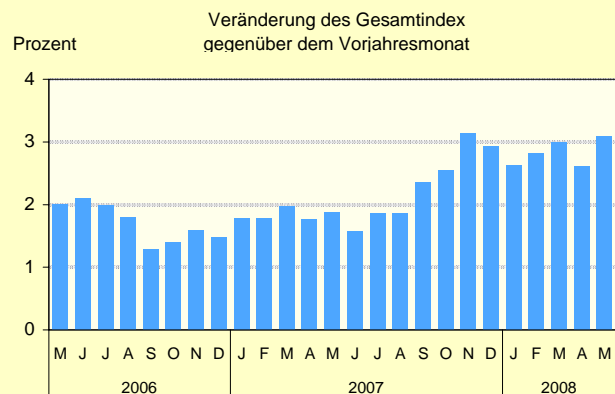
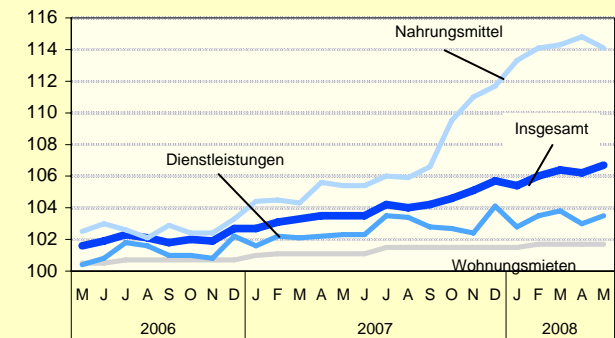
## Insolvenzen



AfS Berlin-Brandenburg

## Verbraucherpreisindex

(Index: 2005=100)



AfS Berlin-Brandenburg

# Ausgewählte Konjunkturindikatoren für das Land Brandenburg

★★★ Grundzahlen ... Grundzahlen ... Grundzahlen ... Grundzahlen ... Grundzahlen ... Grundzahlen ... Grundzahlen ... ★★★

Merkmal	Einheit	2007	2007	2008				
		Jahres- durch- schnitt	Dezember	Januar	Februar	März	April	Mai
<b>Arbeitsmarkt <sup>1</sup></b>								
Arbeitslose	Anzahl	199 651	182 142	199 074	198 297	193 494	187 069	177 806
Arbeitslosenquote <sup>2</sup>	Prozent	16,5	15,0	16,4	16,3	15,9	15,4	14,7
darunter								
Frauen	Prozent	16,4	15,0	15,7	15,5	15,2	14,9	14,4
Jüngere unter 25 Jahren	Prozent	15,4	13,0	13,6	14,2	13,8	13,0	12,5
Offene Stellen	Anzahl	14 479	12 304	11 536	12 642	14 080	14 878	13 791
Kurzarbeiter	Anzahl	...	2 114	...	...	5 922	...	...
<b>Bergbau und Verarbeitendes Gewerbe <sup>3</sup></b>								
Betriebe	Anzahl	406	405	420	419	419	435	435
Beschäftigte	Anzahl	72 844	73 489	74 224	74 249	74 076	75 249	75 774
Gesamtumsatz	Mill. EUR	1 644	1 432	1 584	1 624	1 631	1 834	1 696
darunter Auslandsumsatz	Mill. EUR	423	337	414	429	421	493	412
Exportquote	Prozent	25,7	23,6	26,1	26,4	25,8	26,9	24,3
Umsatz je Beschäftigten	EUR	22 573	19 481	21 339	21 876	22 012	24 375	22 381
Geleistete Arbeitsstunden	1 000	9 965	8 619	10 708	10 489	9 830	11 037	10 213
Bruttolohn- und Gehaltssumme	Mill. EUR	191	188	185	184	189	212	211
Produktionsindex	2000 $\triangleq$ 100	...	...	...	...	...	...	...
Auftragseingangsindex im Verarbeitenden Gewerbe	2000 $\triangleq$ 100	153,4	138,2	163,0	157,8	271,3	160,7	143,5
<b>Vorbereitende Baustellenarbeiten, Hoch- und Tiefbau <sup>3</sup></b>								
Betriebe	Anzahl	338	338	334	333	331	330	329
Beschäftigte	Anzahl	16 840	16 899	15 801	15 745	15 896	15 955	15 989
Gesamtumsatz	Mill. EUR	181	229	95	120	142	158	174
Gesamtumsatz je Beschäftigten	EUR	10 731	13 580	5 984	7 606	8 909	9 916	10 856
Geleistete Arbeitsstunden	1 000	1 856	1 458	1 252	1 411	1 439	1 871	1 779
Bruttolohn- und Gehaltssumme	Mill. EUR	36	40	33	31	32	36	36
Auftragseingang	Mill. EUR	140	182	146	128	147	151	171
<b>Einzelhandel <sup>4</sup></b>								
Beschäftigte	2003 $\triangleq$ 100	98,9	108,6	106,6	105,7	104,5	103,9	106,6
Umsatz nominal	2003 $\triangleq$ 100	94,0	118,4	94,7	96,8	104,1	106,0	110,4
<b>Gastgewerbe</b>								
Beschäftigte	2003 $\triangleq$ 100	98,3	92,6	86,9	86,7	88,0	90,3	91,2
Umsatz nominal	2003 $\triangleq$ 100	97,7	95,3	71,6	76,4	85,9	90,2	102,6
<b>Außenhandel</b>								
Einfuhr (Generalhandel)	Mill. EUR	969,9	1 017,6	1 063,5	1 088,8	907,1	1 233,0	1 215,1
Ausfuhr (Spezialhandel)	Mill. EUR	863,8	810,5	875,3	1 001,1	991,4	1 028,6	1 047,7
<b>Verbraucherpreisindex</b>								
	2005 $\triangleq$ 100	104,0	105,7	105,4	106,0	106,4	106,2	106,7

1 Quelle: Bundesagentur für Arbeit, die Daten gelten 3 Monate als vorläufig. Berechnungsstand: Mai 2008

2 bezogen auf abhängig zivile Erwerbspersonen 3 Betriebe ab 50 Beschäftigte

4 ohne Tankstellen und Handel mit Kfz

# Konjunkturindikatoren für das Land Brandenburg im Überblick

★★★ Monatsangaben ... Monatsangaben ... Monatsangaben ... Monatsangaben ... Monatsangaben ... Monatsangaben ★★★

Merkmal	Einheit	März 2008			April 2008			Mai 2008		
		absolut	Veränderung		absolut	Veränderung		absolut	Veränderung	
			z. VM	z. VJM		z. VM	z. VJM		z. VM	z. VJM
			% oder %-punkte			% oder %-punkte			% oder %-punkte	
<b>Bevölkerungsstand und -veränderung <sup>1</sup></b>										
Bevölkerung am Monatsende	1 000	2 536	-0,0	-0,5	2 535	-0,0	-0,5	2 533	-0,1	-0,4
Überschuß der Geborenen/Gestorbenen	Anzahl	-928	X	X	-921	X	X	-772	X	X
Zuzüge über die Landesgrenze	Anzahl	4 138	-18,3	-17,9	5 300	+28,1	+1,5	4 092	-22,8	-14,9
Fortzüge über die Landesgrenze	Anzahl	3 947	-30,2	-15,0	5 547	+40,5	+5,7	4 679	-15,6	-11,1
Wanderungsgewinn (+) bzw. -verlust (-)	Anzahl	191	X	X	- 247	X	X	- 587	X	X
<b>Arbeitsmarkt <sup>2</sup></b>										
Arbeitslose	Anzahl	193 494	-2,4	-11,2	187 069	-3,3	-11,0	177 806	-5,0	-12,2
Arbeitslosenquote <sup>3</sup>	Prozent	15,9	-0,4	-2,3	15,4	-0,5	-2,1	14,7	-0,7	-1,9
darunter										
Frauen	Prozent	15,2	-0,3	-2,3	14,9	-0,3	-2,3	14,4	-0,5	-2,1
Jüngere unter 25 Jahren	Prozent	13,8	-0,4	-2,7	13,0	-0,8	-2,3	12,5	-0,5	-2,2
Offene Stellen	Anzahl	14 080	+11,4	-13,1	14 878	+5,7	-7,5	13 791	-7,3	-5,2
Kurzarbeiter	Anzahl	5 922	X	+0,1	...	...	...	...	...	...
<b>Bergbau und Verarbeitendes Gewerbe <sup>3</sup></b>										
Betriebe	Anzahl	419	+0,0	+3,5	435	+3,8	+6,6	435	+0,0	+6,6
Beschäftigte	Anzahl	74 076	-0,2	+3,5	75 249	+1,6	+4,3	75 774	+0,7	+4,7
Gesamtumsatz	Mill. EUR	1 631	+0,4	-6,6	1 834	+12,5	+13,5	1 696	-7,5	+2,7
darunter Auslandsumsatz	Mill. EUR	421	-1,8	-12,1	493	+16,9	+10,1	412	-16,4	-5,3
Exportquote	Prozent	25,8	-0,6	-1,6	26,9	+1,0	-0,8	24,3	-2,6	-2,1
Umsatz je Beschäftigten	EUR	22 012	+0,6	-9,8	24 375	+10,7	+8,8	22 381	-8,2	-1,9
Geleistete Arbeitsstunden	1 000	9 830	-6,3	-6,3	11 037	+12,3	+17,1	10 213	-7,5	+3,6
Bruttolohn- und Gehaltssumme	Mill. EUR	189	+3,0	+6,4	212	+11,7	+7,0	211	-0,4	+5,7
Produktionsindex	2000 $\triangle$ 100	...	...	...	...	...	...	...	...	...
Auftragseingangindex im Verarbeitenden Gewerbe	2000 $\triangle$ 100	271,3	+71,9	+73,7	160,7	-40,8	+31,1	143,5	-10,7	+2,5
<b>Öffentliche Energie- und Wasserversorgung <sup>4</sup></b>										
Betriebe	Anzahl	94	+0,0	+3,3	94	+0,0	+3,3	94	+0,0	+2,2
Beschäftigte	Anzahl	8 494	-0,6	-3,2	8 489	-0,1	-3,3	8 456	-0,4	-3,9
Geleistete Arbeiterstunden	1 000	1 119	-6,3	-13,0	1 235	+10,3	+7,3	1 124	-9,0	-5,4
Bruttolohn- und -gehaltssumme	Mill. EUR	26	+2,2	-0,4	38	+47,1	+4,5	26	-31,8	-0,1
Stromerzeugung (brutto)	Mill. kWh	2 339	-11,5	-28,2	3 152	+34,8	+3,5	...	...	...

z. VM  $\triangle$  zum Vormonat; z. VJM  $\triangle$  zum Vorjahresmonat

1 Monate Dezember 2007, Januar 2008 und Februar 2008

2 Quelle: Bundesagentur für Arbeit, die Daten gelten 3 Monate als vorläufig. Ab Januar 2005 unter Einschluss der Grundsicherung für Arbeit Suchende, Vergleichbarkeit zu früheren Monaten nur bedingt gewährleistet.

3 bezogen auf abhängig zivile Erwerbspersonen    4 Betriebe ab 50 Beschäftigte

# Konjunkturindikatoren für das Land Brandenburg im Überblick

★★★ Monatsangaben ... Monatsangaben ... Monatsangaben ... Monatsangaben ... Monatsangaben ... Monatsangaben ★★★

Merkmal	Einheit	März 2008			April 2008			Mai 2008		
		absolut	Veränderung		absolut	Veränderung		absolut	Veränderung	
			z. VM	z.VJM		z. VM	z.VJM		z. VM	z.VJM
				%			%			%
<b>Vorbereitende Baustellenarbeiten, Hoch- und Tiefbau<sup>1</sup> (Bauhauptgewerbe)</b>										
Betriebe	Anzahl	331	-0,6	-2,4	330	-0,3	-2,1	329	-0,3	-1,5
Beschäftigte	Anzahl	15 896	+1,0	-2,2	15 955	+0,4	-4,0	15 989	+0,2	-3,9
Gesamtumsatz	Mill. EUR	142	+18,3	+5,8	158	+11,7	+0,8	174	+9,7	-3,2
dar. Baugewerblicher Umsatz	Mill. EUR	136	+16,8	+4,2	156	+14,4	+1,2	169	+8,4	-4,1
Gesamtumsatz je Beschäftigten	EUR	8 909	+17,1	+8,2	9 916	+11,3	+5,0	10 856	+9,5	+0,7
Geleistete Arbeitsstunden	1 000	1 439	+2,0	-15,5	1 871	+30,0	+4,4	1 779	-4,9	-5,6
Bruttolohn- und Gehaltssumme	Mill. EUR	32	+4,2	-3,5	36	+12,5	+0,3	36	-2,0	-6,7
Auftragseingang	Mill. EUR	147	+15,6	+0,4	151	+2,5	+14,5	171	+13,4	-0,1
<b>Baugenehmigungen</b>										
Wohnungen insgesamt <sup>2</sup>	Anzahl	476	+1,9	-31,5	1 250	+162,6	+145,6	623	-50,2	+0,3
Errichtung neuer Gebäude	Anzahl	371	+3,3	-31,4	559	+50,7	+28,2	487	-12,9	-0,6
<b>Einzelhandel<sup>3</sup></b>										
Beschäftigte	2003 $\triangle$ 100	104,5	-1,1	-3,8	103,9	-0,6	-5,0	106,6	+2,6	-3,2
Umsatz nominal	2003 $\triangle$ 100	104,1	+7,5	-8,0	106,0	+1,9	-2,5	110,4	+4,1	+0,9
Umsatz real	2003 $\triangle$ 100	97,7	+6,7	-11,1	99,4	+1,7	-5,5	103,0	+3,7	-2,6
<b>Gastgewerbe</b>										
Beschäftigte	2003 $\triangle$ 100	88,0	+1,5	-11,3	90,3	+2,6	-10,8	91,2	+1,0	-11,3
Umsatz nominal	2003 $\triangle$ 100	85,9	+12,4	-6,9	90,2	+5,0	-9,7	102,6	+13,7	-7,7
Umsatz real	2003 $\triangle$ 100	79,3	+11,8	-9,7	83,8	+5,7	-11,9	94,9	+13,3	-9,9
<b>Tourismus<sup>4</sup></b>										
Gästeankünfte	1 000	232,5	+23,4	+2,7	277,5	+19,4	-1,5	432,3	+55,8	+8,8
Gästeübernachtungen	1 000	639,5	+31,4	+8,4	718,1	+12,3	-7,6	1 132,7	+57,7	+9,1
<b>Außenhandel<sup>5</sup></b>										
Einfuhr (Generalhandel)	Mill. EUR	907,1	-16,7	+5,1	1 233,0	+35,9	+24,1	1 215,1	-1,5	+33,6
Ausfuhr (Spezialhandel)	Mill. EUR	991,4	-1,0	+8,3	1 028,6	+3,8	+16,7	1 047,7	+1,9	+31,3
<b>Gewerbeanzeigen</b>										
Gewerbebeanmeldungen	Anzahl	1 928	-5,4	-13,9	2 068	+7,3	+12,2	2 001	-3,2	-4,3
Gewerbeabmeldungen	Anzahl	1 630	-7,2	-11,3	1 709	+4,8	+5,6	1 814	+6,1	+11,8
<b>Insolvenzen</b>										
Unternehmen	Anzahl	74	+8,8	-1,3	60	-18,9	-9,1	47	-21,7	-40,5
Übrige Schuldner	Anzahl	377	-6,5	-25,8	521	+38,2	+23,2	371	-28,8	-22,1
<b>Verbraucherpreisindex</b>	2005 $\triangle$ 100	106,4	+0,4	+3,0	106,2	-0,2	+2,6	106,7	+0,5	+3,1

1 Betriebe von Unternehmen mit im Allgemeinen 20 und mehr Beschäftigten 2 einschließlich Baumaßnahmen an bestehenden Gebäuden

3 ohne Tankstellen und Handel mit Kfz 4 ohne Campingplätze

5 Wegen der unterschiedlichen Abgrenzung von General- und Spezialhandel ist eine Saldierung der Ein- und Ausfuhrergebnisse nicht vertretbar.

# Konjunkturindikatoren für das Land Brandenburg im Überblick

★★★ Quartalsangaben ... Quartalsangaben ... Quartalsangaben ... Quartalsangaben ... Quartalsangaben ... Quartalsangaben ★★★

Merkmal	Einheit	31. Mrz 07			30. Jun 07			30. Sep 07		
		absolut	Veränderung		absolut	Veränderung		absolut	Veränderung	
			z. VQu	z. VJQu		z. VQu	z. VJQu		z. VQu	z. VJQu
			%			%			%	
<b>Sozialversicherungspflichtig Beschäftigte<sup>1</sup></b>										
Insgesamt	Anzahl	711 734	-0,5	+4,2	724 856	+1,8	+2,7	741 070	+2,2	+2,5
darunter										
Frauen	Anzahl	346 587	-0,2	+1,5	349 828	+0,9	+1,6	355 805	+1,7	+2,0
Teilzeitbeschäftigte	Anzahl	112 894	+1,8	+7,8	118 036	+4,6	+9,4	120 205	+1,8	+9,8
<b>Löhne und Gehälter (Bruttomonatsverdienste)</b>										
		April 2006			Juli 2006			Oktober 2006		
Arbeiter im										
Produzierenden Gewerbe	EUR	2 110	+3,3	+5,0	2 093	-0,8	+2,0	2 115	+1,1	+1,1
Angestellte im										
Produzierenden Gewerbe	EUR	3 152	+0,7	+2,8	3 161	+0,3	+3,4	3 189	+0,9	+3,1
Handel, Kredit- und Versicherungsgew.	EUR	2 276	+0,0	-1,2	2 282	+0,3	-0,8	2 290	+0,4	-0,3
<b>Handwerk</b>										
		II. Quartal 2007			III. Quartal 2007			IV. Quartal 2007		
Beschäftigte	30.9.2003 △100	88,0	+1,4	-3,5	89,8	+2,0	-3,9	88,7	-1,2	-3,4
darunter										
Verarbeitendes Gewerbe	30.9.2003 △100	94,7	+0,7	-1,0	95,7	+1,1	-3,1	94,1	-1,7	-3,7
Baugewerbe	30.9.2003 △100	80,1	+3,1	-6,8	83,3	+4,0	-5,2	82,0	-1,6	-4,3
Handel, Instandhaltung und Reparatur von Kfz und Gebrauchsgütern	30.9.2003 △100	98,5	-0,5	+0,0	98,4	-0,1	-2,0	98,2	-0,2	-1,6
sonstige Dienstleistungen	30.9.2003 △100	104,0	+0,1	-0,5	103,8	-0,2	-3,2	102,2	-1,5	-3,2
Umsatz	VJD 2003△100	97,2	+27,9	-2,3	103,1	+6,1	-1,3	107,9	+4,7	-12,9
darunter										
Verarbeitendes Gewerbe	VJD 2003△100	112,0	+16,9	+5,1	119,4	+6,6	+1,8	121,1	+1,4	-7,5
Baugewerbe	VJD 2003△100	87,6	+42,7	+0,5	101,0	+15,3	+1,6	109,8	+8,7	-12,9
Handel, Instandhaltung und Reparatur von Kfz und Gebrauchsgütern	VJD 2003△100	104,2	+20,9	+5,8	100,5	-3,6	-6,2	101,5	+1,0	-15,6
sonstige Dienstleistungen	VJD 2003△100	107,6	+5,1	+3,0	106,7	-0,8	-0,4	110,2	+3,3	-0,5
<b>Bauinstallation und Sonstiges Ausbaugewerbe<sup>2</sup></b>										
Betriebe	Anzahl	211	-0,9	-1,4	211	0,0	0,0	212	+0,5	+2,4
Beschäftigte	Anzahl	7 113	-2,8	-0,3	7 225	+1,6	-1,8	7 124	-1,4	+1,6
Gesamtumsatz	Mill. EUR	145	+32,2	-1,2	162	+11,8	+0,7	196	+20,8	-9,3
dar. Ausbaugewerblicher Umsatz	Mill. EUR	142	+32,6	+0,9	159	+11,7	+2,7	192	+21,3	-7,7
Gesamtumsatz je Beschäftigten	EUR	20 413	+36,1	-0,9	22 478	+10,1	+2,6	27 541	+22,5	-10,8

z. VQu = zum Vorquartal, z. VJQu = zum Vorjahresquartal, VJD = Vierteljahresdurchschnitt

1 Auswertungen der Beschäftigtenstatistik der Bundesagentur für Arbeit (vorläufige Angaben)

2 Betriebe von Unternehmen mit 20 und mehr Beschäftigten

# Zahlenspiegel Land Brandenburg

Merkmal	Einheit	2006	2007	2007				2008		
		Durchschnitt		Januar	Februar	März	Dezember	Januar	Februar	März
<b>Bevölkerung</b>										
* Bevölkerung am Monatsende <sup>1</sup>	1 000	2 581,0	2 582,5	2 546,8	2 545,4	2 544,0	2 535,7	2534,565	2533,169	2 531,7
<b>Natürliche Bevölkerungsbewegung</b>										
* Eheschließungen	Anzahl	943	953	236	339	495	658	207	340	466
* Lebendgeborene	Anzahl	1490	1549	1202	1322	1495	1787	1261	1476	1388
* Gestorbene (ohne tot Geborene)	Anzahl	2196	2222	2179	2115	2338	2715	2182	2248	2348
* darunter: im 1. Lebensjahr Gestorbene	Anzahl	4	5	2	4	2	10	4	7	4
* Überschuss der Geborenen (+) bzw. Gestorbenen (-)	Anzahl	-705	-673	-977	-793	-843	-928	-921	-772	-960
<b>Wanderungen</b>										
* Zuzüge über die Landesgrenzen	Anzahl	5088	5075	5223	3912	4807	4138	5300	4092	4211
* darunter: aus dem Ausland	Anzahl	721	702	660	554	652	480	691	489	605
* Fortzüge über die Landesgrenzen	Anzahl	5362	5406	5250	4457	5263	3947	5547	4679	4724
* darunter: in das Ausland	Anzahl	742	698	861	636	815	526	779	720	657
* Wanderungsgewinn (+) bzw. -verlust (-)	Anzahl	-274	-331	-27	-545	-456	191	-247	-587	-513
* Innerhalb des Landes Umgezogene <sup>2</sup>	Anzahl	5062	5054	5870	4454	4821	4250	5475	4695	4330
<b>Erwerbstätigkeit</b>										
<b>Beschäftigte<sup>3</sup></b>										
* Sozialversicherungspflichtig Beschäftigte am Arbeitsort <sup>4</sup>	Anzahl	732 935	715 500	699 114	682 751	705 763	722 915	714 968	711 734	724 856
* Frauen	Anzahl	354 594	348 702	345 424	341 364	344 346	348 940	347 350	346 587	349 828
* Ausländer/-innen	Anzahl	7 470	7 738	7 985	8 131	8 733	9 134	8 856	9 004	9 526
* Teilzeitbeschäftigte	Anzahl	100 241	103 405	104 675	104 724	107 934	109 525	110 853	112 894	118 036
* darunter: Frauen	Anzahl	84 327	86 555	87 650	87 765	89 883	91 077	91 734	93 182	96 830
Sozialversicherungspflichtig Beschäftigte nach Wirtschaftsbereichen										
* Land- und Forstwirtschaft, Fischerei	Anzahl	28 546	26 972	23 606	22 381	25 593	26 299	23 700	24 208	26 482
* Produzierendes Gewerbe ohne Baugewerbe	Anzahl	123 588	119 225	119 069	117 296	120 446	124 541	125 394	126 360	128 181
Bergbau und Gewinnung von Steinen und Erden	Anzahl	6 778	6 632	6 387	6 630	6 603	6 756	6 671	6 955	6 918
Verarbeitendes Gewerbe	Anzahl	106 740	103 190	103 024	101 082	104 232	107 967	108 915	109 652	111 519
Energie- und Wasserversorgung	Anzahl	10 070	9 403	9 658	9 584	9 611	9 818	9 808	9 753	9 744
* Baugewerbe	Anzahl	75 849	68 673	57 549	51 385	61 859	64 289	60 253	58 670	61 888
* Handel, Gastgewerbe und Verkehr	Anzahl	175 125	173 423	170 538	167 355	170 417	174 913	172 172	170 366	173 527
Handel; Instandhaltung und Reparatur von Kraftfahrzeugen und Gebrauchsgütern	Anzahl	101 368	100 916	99 900	98 182	98 479	101 077	100 493	99 218	99 508
Gastgewerbe	Anzahl	20 766	21 146	19 880	19 331	21 324	21 860	20 336	19 726	21 739
Verkehr und Nachrichtenübermittlung	Anzahl	52 991	51 361	50 758	49 842	50 614	51 976	51 343	51 422	52 280
* Finanzierung, Vermietung und Unternehmensdienstleistungen	Anzahl	82 850	84 291	87 816	86 934	90 552	93 860	94 510	95 496	98 173
* öffentliche und private Dienstleister	Anzahl	246 913	242 867	240 396	237 319	236 817	238 946	238 820	236 523	236 492
<b>Arbeitsmarkt<sup>5</sup></b>										
* Arbeitslose	Anzahl	226 413	199 651	210 275	202 597	195 665	193 494	187 069	177 806	169 229
* darunter: Frauen	Anzahl	107 197	97 601	101 426	98 892	96 395	91 131	89 379	85 827	82 539
Arbeitslosenquote <sup>6</sup>	%									
* insgesamt	%	18,7	16,5	17,5	16,6	16,1	15,9	15,4	14,7	14,0
* Frauen	%	18,1	16,4	17,2	16,5	16,1	15,2	14,9	14,4	13,8
* Männer	%	19,4	16,5	17,8	16,8	16,1	16,6	15,8	15,0	14,1
* Ausländer/-innen	%	39,5	34,8	40,2	33,7	32,9	32,3	32,6	33,0	32,5
* Jüngere unter 25 Jahren	%	18,0	15,4	15,3	14,7	14,0	13,8	13,0	12,5	11,6
* Kurzarbeiter/-innen	Anzahl	...	2 878	...	...	2 409	5 922	...	...	...
* Gemeldete Stellen	Anzahl	17 736	14 479	16 083	14 553	14 286	14 080	14 878	13 791	13 436

\* Die mit einem Stern versehenen Positionen werden von allen statistischen Landesämtern im „Zahlenspiegel“ veröffentlicht.

1 statt Monatsdurchschnitt hier Bevölkerung am 31. Dezember

2 ohne innerhalb der Gemeinden Umgezogene

3 Quelle: Auswertungen der Beschäftigtenstatistik der Bundesagentur für Arbeit (vorläufige Angaben)

4 insgesamt: einschließlich Personen „ohne Angabe“ zur Wirtschaftsgliederung

5 Quelle: Bundesagentur für Arbeit, die Daten gelten 3 Monate als vorläufig, Berechnungsstand Juli 2007

ohne Teilnehmer an Eignungsfeststellungs- und Trainingsmaßnahmen; ab Januar 2005 unter Einschluss der Grundsicherung für Arbeitssuchende; ab September 2005 Untererfassung in den Optionskommunen beseitigt. Verfahrensbedingte Abweichungen zu den offiziellen Zahlen sind nicht auszuschließen; Die jeweils aktuellen Werte sind im Internet bei der Bundesagentur für Arbeit als detaillierte Übersichten zu finden.

6 Arbeitslose in Prozent der abhängigen zivilen Erwerbspersonen



Merkmal	Einheit	2006	2007	2007			2008			
		Durchschnitt		März	April	Mai	Februar	März	April	Mai
<b>Bautätigkeit</b>										
<b>Baugenehmigungen</b>										
* Wohngebäude (Neubau)	Anzahl	609	399	466	371	423	312	314	485	410
* darunter: mit 1 oder 2 Wohnungen	Anzahl	600	385	442	359	408	305	307	476	403
* umbauter Raum	1 000 m³	417	291	365	249	304	227	232	398	305
* Wohnfläche	1 000 m²	81	57	72	49	58	43	44	75	58
* veranschlagte Kosten der Bauwerke	Mill. EUR	84,6	60,5	71	52	61	49	48	86	65
* Nichtwohngebäude (Neubau)	Anzahl	58	61	75	65	67	47	57	74	77
* umbauter Raum	1 000 m³	439	401	359	225	329	362	418	672	513
* Nutzfläche	1 000 m²	59	55	60	41	42	47	43	112	74
* veranschlagte Kosten der Bauwerke	Mill. EUR	39,0	38,2	51	22	34	31	27	72	60
* Wohnungen in Wohn- und Nichtwohngebäuden (Neubau und Saldo aus Baumaßnahmen an bestehenden Gebäuden)	Anzahl	781	598	695	509	621	467	476	1 250	623
* Wohnräume (einschließlich Küchen)	Anzahl	3 819	2 768	3 347	2 315	2 966	2 275	2 235	4 156	2 907
Wohnfläche insgesamt	1 000 m²	93	68	79	56	69	56	54	103	72
<b>Landwirtschaft</b>										
<b>Viehbestand</b>										
Rinder (einschl. Kälber)	1 000	601	594	586	581	575	572	561	566	573
darunter: Milchkühe	1 000	179	178	174	175	170	167	162	164	165
Schweine	1 000	778	739	788	774	804	797	814	808	820
darunter: Mastschweine	1 000	232	214	241	229	255	238	260	254	267
Zuchtsauen	1 000	103	100	102	103	99	99	100	103	101
darunter trächtig	1 000	70	69	70	72	71	71	70	71	69
<b>Schlachtungen</b>										
* Schlachtmengen (ohne Geflügel) <sup>1</sup>	t	12 082	14 191	15 352	13 752	13 581	13 769	14 060	14 339	13 869
* darunter: Rinder (ohne Kälber)	t	1 682	714	1 341	455	451	504	506	532	495
* Kälber	t	12	12	13	15	11	12	17	13	10
* Schweine	t	10 280	13 327	13 890	13 064	13 011	13 103	13 370	13 652	13 172
* Geflügelfleisch <sup>2</sup>	t	4 883	5 783	5 674	5 149	5 404	5 876	5 765	6 593	5 918
* Eierzeugung <sup>3</sup>	1 000 St.	65 627	64 474	67 008	64 607	65 517	68 226	76 636	70 322	76 165
<b>Produzierendes Gewerbe</b>										
<b>Verarbeitendes Gewerbe sowie Bergbau und Gewinnung von Steinen und Erden<sup>4</sup></b>										
* Betriebe	Anzahl	405	406	405	408	408	419	419	435	435
* Beschäftigte <sup>5</sup>	Anzahl	69 434	72 844	71 568	72 126	72 403	74 249	74 076	75 249	75 774
* Geleistete Arbeitsstunden	1 000 h	9 485	9 965	10 488	9 425	9 856	10 489	9 830	11 037	10 213
* Brutto-lohn- und gehaltssumme	Mill. EUR	177,4	190,8	178	198	199	184	189	212	211
* Umsatz (ohne Umsatzsteuer)	Mill. EUR	1 487,6	1 644,3	1 746	1 616	1 651	1 624	1 631	1 834	1 696
davon										
Vorleistungsgüterproduzenten	Mill. EUR	.	785,7	834	767	809	807	784	884	831
Investitionsgüterproduzenten	Mill. EUR	.	349,1	380	357	337	323	330	409	324
Gebrauchsgüterproduzenten	Mill. EUR	.	.	.	.	.	.	.	.	.
Verbrauchsgüterproduzenten	Mill. EUR	.	225,5	239	220	230	223	244	243	250
Energie	Mill. EUR	.	.	.	.	.	.	.	.	.
* darunter: Auslandsumsatz	Mill. EUR	384,4	422,6	479	447	435	429	421	493	412
<b>Energie- und Wasserversorgung</b>										
* Betriebe <sup>6</sup>	Anzahl	91	92	91	91	92	94	94	94	94
* Beschäftigte <sup>6</sup>	Anzahl	8 927	8 816	8 775	8 775	8 796	8 544	8 494	8 489	8 456
* Geleistete Arbeitsstunden <sup>6</sup>	1 000 h	1 205	1 194	1 286	1 151	1 188	1 195	1 119	1 235	1 124
* Brutto-lohn- und gehaltssumme <sup>6</sup>	Mill. EUR	28,1	28,2	26	37	26	25	26	38	26
* Stromerzeugung (brutto) in öffentlichen Energieversorgungsunternehmen	Mill. kWh	3 015	...	3 255	3 044	3 158	2 643	2 339	3 152	3 154

\* Die mit einem Stern versehenen Positionen werden von allen statistischen Landesämtern im „Zahlenspiegel“ veröffentlicht.

1 aus gewerblichen Schlachtungen von Tieren in- und ausländischer Herkunft (Rinder, Schweine, Schafe, Pferde, Ziegen); einschließl. Schlachtfetten, jedoch ohne Innereien

2 Geflügelfleisch aus Schlachtungen inländischen Geflügels in Schlachtereien mit einer Schlachtkapazität von 2 000 und mehr Tieren im Monat

3 erzeugte Eier in Betrieben bzw. Unternehmen mit mindestens 3 000 Hennenhaltungsplätzen; einschließl. Junghennen-, Bruch- und Knickiern

4 Betriebe ab 50 Beschäftigten

5 einschließl. der tätigen Inhaber

6 Betriebe von Unternehmen mit im Allgemeinen 20 und mehr Beschäftigten

# Zahlenspiegel Land Brandenburg

Merkmal	Einheit	2006	2007	2007			2008			
		Durchschnitt		März	April	Mai	Februar	März	April	Mai
Noch: Produzierendes Gewerbe										
<b>Baugewerbe</b>										
<b>Bauhauptgewerbe/Vorbereitende Baustellenarbeiten, Hoch- und Tiefbau <sup>1</sup></b>										
* Beschäftigte <sup>2</sup>	Anzahl	33 521	33 288	32 451	33 178	33 210	30 599	30 892	31 007	31 613
* Geleistete Arbeitsstunden	1 000 h	3 544	3 529	3 241	3 370	3 584	2 660	2 654	3 502	3 300
* davon: Wohnungsbau	1 000 h	1 287	1 264	1 116	1 152	1 261	964	903	1 284	1 183
* gewerblicher Bau	1 000 h	1 243	1 210	1 153	1 154	1 210	985	949	1 119	1 063
* öffentlicher und Straßenbau	1 000 h	1 014	1 055	972	1 064	1 113	711	802	1 099	1 054
* Bruttolohn- und gehaltssumme	Mill. EUR	58,2	59,5	53	58	61	48	50	57	55
* Baugewerblicher Umsatz (ohne Umsatzsteuer)	Mill. EUR	272,2	268,3	202	230	263	184	211	240	263
* davon: Wohnungsbau	Mill. EUR	83,9	87,1	68	67	81	74	81	92	105
* gewerblicher Bau	Mill. EUR	101,5	94,6	73	87	92	65	73	75	82
* öffentlicher und Straßenbau	Mill. EUR	86,7	86,6	61	76	90	45	57	73	76
<b>Ausbaugewerbe/ Bauinstallation, sonstiges Ausbaugewerbe <sup>3 4</sup></b>										
* Beschäftigte <sup>2 5</sup>	Anzahl	7 044	7 195	7 361	7 009	7 319	7 113	7 225	7 124	7 240
* Geleistete Arbeitsstunden	1 000 h	2 348	2 453	2 549	2 401	2 363	2 402	2 657	2 390	2 338
* Bruttolohn- und gehaltssumme	Mill. EUR	37,6	40,3	39,0	39,5	37,1	38,6	42,4	43,3	...
* Baugewerblicher Umsatz (ohne Umsatzsteuer)	Mill. EUR	150,8	149,9	154,4	208,2	107,0	141,9	158,5	192,2	131,5
<b>Handel <sup>6</sup></b>										
<b>Großhandel <sup>7</sup></b>										
* Beschäftigte	2003 $\triangle$ 100	90,6	113,3	110,3	111,7	113,5	113,5	112,6	113,6	...
* Umsatz nominal	2003 $\triangle$ 100	117,0	132,7	135,3	125,2	131,2	127,6	139,6	151,9	...
* Umsatz real	2003 $\triangle$ 100	105,7	116,6	121,5	111,4	116,3	106,9	114,9	123,6	...
<b>Einzelhandel <sup>8</sup></b>										
* Beschäftigte	2003 $\triangle$ 100	99,1	109,5	108,6	109,3	110,1	105,7	104,5	103,9	106,6
* Umsatz nominal	2003 $\triangle$ 100	94,7	107,2	113,1	108,7	109,4	96,8	104,1	106,0	110,4
* Umsatz real	2003 $\triangle$ 100	92,9	103,7	109,9	105,1	105,8	91,6	97,7	99,4	103,0
<b>Kfz-Handel und Tankstellen <sup>9</sup></b>										
* Beschäftigte	2003 $\triangle$ 100	100,6	129,6	128,0	127,8	127,9	125,5	124,2	123,8	122,5
* Umsatz nominal	2003 $\triangle$ 100	104,8	118,6	135,2	116,2	127,8	102,0	124,7	122,9	118,8
* Umsatz real	2003 $\triangle$ 100	101,1	111,0	126,9	109,0	119,8	94,2	115,0	113,2	109,4
<b>Gastgewerbe <sup>6</sup></b>										
* Beschäftigte	2003 $\triangle$ 100	100,5	100,4	99,2	101,2	102,8	86,7	88,0	90,3	91,2
* Umsatz nominal	2003 $\triangle$ 100	97,0	100,1	92,3	99,9	111,1	76,4	85,9	90,2	102,6
* Umsatz real	2003 $\triangle$ 100	93,9	94,4	87,8	95,1	105,4	70,9	79,3	83,8	94,9
<b>Tourismus <sup>10</sup></b>										
* Gästeankünfte	1 000	288,9	302,3	226,4	281,6	397,4	188,4	232,5	277,5	432,3
* darunter: von Auslandsgästen	1 000	25,3	26,8	21,2	27,9	32,3	19,5	24,9	29,5	36,9
* Gästeübernachtungen	1 000	796,0	827,9	590,1	777,3	1 037,9	486,5	639,5	718,1	1 132,7
* darunter: von Auslandsgästen	1 000	55,5	58,8	46,8	62,3	72,5	35,8	50,9	62,5	81,9

\* Die mit einem Stern versehenen Positionen werden von allen statistischen Landesämtern im „Zahlenspiegel“ veröffentlicht.

1 nach der Totalerhebung hochgerechnete Ergebnisse

2 einschl. der tätigen Inhaber

3 Betriebe von Unternehmen mit im Allgemeinen 20 und mehr Beschäftigten

4 einschl. Vermietung von Baumaschinen und -geräten mit Bedienungspersona

5 am Ende des Berichtsvierteljahres

6 vorläufige Angaben

7 einschl. Handelsvermittlung

8 ohne Reparatur von Gebrauchsgütern

9 sowie Instandhaltung und Reparatur von Kfz

10 Betriebe ab 9 Betten, einschl. Campingplätzen (Touristik-Camping)

Merkmal	Einheit	2006	2007	2007			2008			
		Durchschnitt		März	April	Mai	Februar	März	April	Mai
<b>Verkehr</b>										
<b>Straßenverkehrsunfälle</b>										
Unfälle insgesamt	Anzahl	6 976	7 009	6 995	6 991	7 755	5 587	6512	6642	7231
* Unfälle mit Personenschaden und Sachschaden <sup>1</sup>	Anzahl	1 089	1 064	1 007	1 027	1 239	695	910	895	1162
* darunter: Unfälle mit Personenschaden	Anzahl	822	798	745	812	980	483	598	682	919
* getötete Personen	Anzahl	22	22	17	19	27	16	18	18	20
* verletzte Personen	Anzahl	1 027	994	903	1 017	1 199	613	752	842	1127
<b>Kraftfahrzeuge<sup>2</sup></b>										
* Zulassungen fabrikneuer Kraftfahrzeuge darunter	Anzahl	7 594	6 546	8 529	6 560	7 299	5 548	7089	7511	6917
* Personenkraftwagen <sup>3</sup>	Anzahl	6 296	5 162	6 669	4 941	5 728	4 350	5445	5725	5185
* Lastkraftwagen	Anzahl	660	761	801	655	725	666	779	788	751
<b>Binnenschifffahrt</b>										
* Gütereingang	1 000 t	130,5	144,2	128	135	157	114	119,6	127,9	126,7
* Güterversand	1 000 t	205,6	241,4	269	261	207	282	270	299,4	193
<b>Außenhandel<sup>4</sup></b>										
<b>Ausfuhr (Spezialhandel)</b>										
* Ausfuhr insgesamt	Mill. EUR	728,8	863,8	823	916	881	875	1 001	991	1 029
darunter										
* Güter der Ernährungswirtschaft	Mill. EUR	38,0	37,3	35	36	43	43	45	46	43
* Güter der gewerblichen Wirtschaft	Mill. EUR	678,2	780,5	744	833	791	785	906	897	933
davon										
* Rohstoffe	Mill. EUR	5,6	6,0	6	6	6	5	5	5	6
* Halbwaren	Mill. EUR	118,9	119,2	93	92	96	131	107	135	170
* Fertigwaren	Mill. EUR	553,7	655,3	644	735	689	648	794	757	757
davon										
* Vorerzeugnisse	Mill. EUR	199,5	217,0	211	215	221	229	223	240	236
* Enderzeugnisse	Mill. EUR	354,1	438,3	433	520	468	420	572	517	521
Ausfuhr nach										
* Europa	Mill. EUR	596,6	705,8	671	719	720	718	775	771	817
* darunter: in EU-Länder <sup>5</sup>	Mill. EUR	535,3	635,4	603	649	649	655	698	683	724
* Afrika	Mill. EUR	6,7	8,4	9	8	8	18	16	9	10
* Amerika	Mill. EUR	84,7	95,8	94	135	108	78	143	149	117
* Asien	Mill. EUR	35,5	46,1	41	47	39	54	59	46	64
* Australien, Ozeanien und übrige Gebiete	Mill. EUR	5,3	7,7	7	7	8	7	8	16	21
<b>Einfuhr (Generalhandel)</b>										
* Einfuhr insgesamt	Mill. EUR	914,2	969,9	894	863	993	1 064	1 089	907	1 233
darunter										
* Güter der Ernährungswirtschaft	Mill. EUR	58,8	65,8	52	65	70	77	72	69	66
* Güter der gewerblichen Wirtschaft	Mill. EUR	837,4	850,8	782	745	866	935	970	784	1 109
davon										
* Rohstoffe	Mill. EUR	432,3	390,0	349	270	405	505	503	276	574
* Halbwaren	Mill. EUR	59,8	61,2	55	61	71	59	72	79	69
* Fertigwaren	Mill. EUR	345,3	399,7	377	414	390	372	394	429	466
davon										
* Vorerzeugnisse	Mill. EUR	84,5	84,5	81	92	89	81	70	103	122
* Enderzeugnisse	Mill. EUR	260,8	315,2	297	322	302	291	325	326	344
Einfuhr aus										
* Europa	Mill. EUR	795,3	819,3	758	711	886	949	911	730	1 109
* darunter: in EU-Länder <sup>5</sup>	Mill. EUR	357,8	433,1	488	433	472	432	396	452	491
* Afrika	Mill. EUR	2,2	4,2	6	5	1	3	2	10	3
* Amerika	Mill. EUR	80,1	84,5	82	88	65	63	103	89	66
* Asien	Mill. EUR	35,6	61,7	48	59	41	49	72	68	55
* Australien, Ozeanien und übrige Gebiete	Mill. EUR	1,0	0,2	0	0	0	0	3	11	0
<b>Gewerbeanzeigen<sup>6</sup></b>										
* Gewerbeanmeldungen	Anzahl	2 125	2 125	2 238	1 843	2 091	2 039	1 928	2 068	2 001
* Gewerbeabmeldungen	Anzahl	1 773	1 773	1 838	1 619	1 623	1 756	1 630	1 709	1 814

\* Die mit einem Stern versehenen Positionen werden von allen statistischen Landesämtern im „Zahlenspiegel“ veröffentlicht.

1 schwerwiegender Unfall mit Sachschaden (im engeren Sinne) und sonstiger Sachschadensunfall unter Einfluss berauschender Mittel

2 Quelle: „Kraftfahrt-Bundesamt“

3 Fahrzeuge zur Personenbeförderung mit höchstens 8 Sitzplätzen außer Fahrersitz, ab Oktober 2005 einschl. Wohnmobile und Krankenwagen

Im Durchschnitt 2005 sind die Wohnmobile und Krankenwagen von Jahresbeginn an berücksichtigt.

4 Wegen der unterschiedlichen Abgrenzung von Spezialhandel und Generalhandel ist eine Saldierung der Ein- und Ausfuhrergebnisse nicht vertretbar.

5 Einschl. Bulgarien und Rumänien (EU-27); die Angaben der Vorjahre wurden rückwirkend entsprechend umgerechnet.

6 ohne Automatenaufsteller und Reisegewerbe

# Zahlenspiegel Land Brandenburg

Merkmal	Einheit	2006	2007	2007			2008			
		Durchschnitt		März	April	Mai	Februar	März	April	Mai
<b>Insolvenzen</b>										
* Insolvenzen	Anzahl	502	565	583	489	555	471	451	581	418
davon										
* Unternehmen	Anzahl	78	67	75	66	79	68	74	60	47
* Verbraucher	Anzahl	309	380	362	330	351	298	296	416	280
* ehemals selbstständig Tätige	Anzahl	100	102	130	79	101	94	74	93	83
* sonstige natürliche Personen <sup>1</sup> , Nachlässe	Anzahl	15	16	16	14	24	11	7	12	8
* Voraussichtliche Forderungen	Mill. EUR	79	75	74	60	86	88	71	117	45
<b>Handwerk <sup>2</sup></b>										
* Beschäftigte	2003 $\triangleq$ 100	90,1	88,7	93,4	91,8	86,8	88,0	89,8	88,7	...
* Umsatz	2003 $\triangleq$ 100	100,6	96,0	104,5	123,9	76,0	97,2	103,1	107,9	...
<b>Preise</b>										
* Verbraucherpreisindex	2000 $\triangleq$ 100	101,8	104,0	103,5	104,2	104,0	106,2	106,7	107,0	107,5
<b>Preisindex für Wohngebäude <sup>3</sup></b>										
* Preisindex für Wohngebäude <sup>3</sup>	2000 $\triangleq$ 100	109,0	122,1	111,6	120,0	121,2	123,0	124,3	127,5	128,6
<b>Verdienste <sup>4</sup></b>										
* Bruttomonatsverdienste der Arbeiter im Produzierenden Gewerbe	EUR	2 046	2 097	2 010	2 051	2 092	2 043	2 110	2 093	2 115
* männlich	EUR	2 094	2 151	2 055	2 101	2 143	2 098	2 165	2 145	2 170
* weiblich	EUR	1 736	1 761	1 718	1 730	1 763	1 722	1 769	1 746	1 768
* Bruttostundenverdienste der Arbeiter im Produzierenden Gewerbe	EUR	11,96	12,10	11,86	11,88	12,06	12,20	12,14	12,00	12,12
* männlich	EUR	12,24	12,40	12,14	12,15	12,34	12,57	12,44	12,28	12,41
* weiblich	EUR	10,15	10,19	10,09	10,10	10,27	10,11	10,28	10,14	10,20
* Bruttomonatsverdienste der Angestellten im Produzierenden Gewerbe	EUR	3 070	3 164	3 065	3 057	3 093	3 130	3 152	3 161	3 189
* männlich	EUR	3 444	3 528	3 449	3 427	3 468	3 493	3 527	3 524	3 546
* weiblich	EUR	2 558	2 653	2 548	2 552	2 574	2 628	2 634	2 649	2 677
* kaufmännische Angestellte	EUR	2 862	2 954	2 850	2 848	2 888	2 936	2 933	2 958	2 972
* technische Angestellte	EUR	3 244	3 335	3 246	3 232	3 266	3 292	3 337	3 325	3 362
* Instandhaltung und Reparaturen von Kfz und Gebrauchsgütern; Kredit- und Versicherungsgewerbe	EUR	2 295	2 283	2 304	2 301	2 297	2 276	2 276	2 282	2 290
* männlich	EUR	2 429	2 395	2 445	2 447	2 422	2 393	2 390	2 392	2 402
* weiblich	EUR	2 181	2 183	2 184	2 176	2 189	2 174	2 176	2 184	2 190
* kaufmännische Angestellte	EUR	2 329	2 323	2 342	2 334	2 331	2 314	2 316	2 322	2 332
* technische Angestellte	EUR	2 078	2 048	2 064	2 095	2 080	2 040	2 040	2 052	2 054
* Bruttomonatsverdienste aller Angestellten im Produzierenden Gewerbe; in Handel; Instandhaltung und Reparaturen von Kfz und Gebrauchsgütern; Kredit- und Versicherungsgewerbe	EUR	2 650	2 687	2 649	2 649	2 665	2 665	2 675	2 687	2 704

\* Die mit einem Stern versehenen Positionen werden von allen statistischen Landesämtern im „Zahlenspiegel“ veröffentlicht.

1 beispielweise als Gesellschafter oder Mithafter

2 Beschäftigte: 30. September 2003  $\triangleq$  100; Umsatz: Vierteljahresdurchschnitt 2003  $\triangleq$  100

3 Neubau in konventioneller Bauart, Bauleistungen am Bauwerk

4 Zum Bruttoverdienst gehören alle vom Arbeitgeber laufend gezahlten Beiträge, nicht die einmaligen Zahlungen wie 13. Monatsgehalt, Gratifikationen, Jahresabschlussprämien u. Ä. sowie Spesenersatz, Trennungsschädigungen, Auslösungen usw.

# Brandenburg

## im Vergleich



# Ausgewählte Konjunkturindikatoren für Deutschland

★★★ Grundzahlen ... Grundzahlen ... Grundzahlen ... Grundzahlen ... Grundzahlen ... Grundzahlen ... Grundzahlen ... ★★★

Merkmal	Einheit	2007	2007	2008				
		Jahres- durch- schnitt	Dezember	Januar	Februar	März	April	Mai
<b>Bevölkerung</b>								
Bevölkerungsstand	1 000	82 218	82 218	82 191	...	...	...	...
<b>Arbeitsmarkt<sup>1</sup> und Erwerbstätigkeit</b>								
Arbeitslose	Anzahl	3 765 976	3 398 562	3 654 628	3 617 429	3 507 429	3 413 917	3 283 272
Arbeitslosenquote <sup>2</sup>	Prozent	9,0	8,1	8,7	8,6	8,4	8,1	7,8
Männer	Prozent	8,5	7,7	8,5	8,5	8,2	7,8	7,5
Frauen	Prozent	9,6	8,6	8,9	8,8	8,6	8,5	8,2
Offene Stellen	Anzahl	621 391	545 563	528 266	565 341	587 728	592 168	579 180
Kurzarbeiter <sup>3</sup>	Anzahl	...	...	...	...	...	...	...
Erwerbstätige im Inland	1 000	39 745	40 304	39 742	39 737	39 844	40 055	40 233
Erwerbstätige Inländer	1 000	39 668	40 250	39 721	39 739	39 853	40 031	40 164
<b>Bergbau und Verarbeitendes Gewerbe<sup>3</sup></b>								
Betriebe	Anzahl	23 057	23 016	23 256	23 463	23 598	23 643	23 641
Beschäftigte	1 000	5 305	5 347	5 366	5 385	5 402	5 404	5 409
Gesamtumsatz	Mill. EUR	132 010	124 379	130 381	136 734	135 631	148 077	134 470
darunter Auslandsumsatz	Mrd. EUR	59 277	55 405	58 478	62 731	61 326	67 007	60 333
Exportquote	Prozent	45,0	44,5	44,9	45,9	45,2	45,3	44,9
Umsatz je Beschäftigten	EUR	24 881	23 261	24 298	25 392	25 108	27 401	24 860
Geleistete Arbeitsstunden	1 000 000	690	602	721	722	682	760	676
Bruttolohn- und Gehaltssumme	Mill. EUR	18 274	18 585	18 111	17 350	18 176	19 321	19 714
Produktionsindex Produzierendes Gewerbe	2000 $\triangle$ 100	115,8	106,2	114,1	116,9	116,1	127,3	113,3
Index des Auftragseingangs	2000 $\triangle$ 100	136,7	131,1	144,3	144,6	140,3	148,3	133,7
<b>Vorbereitende Baustellen- arbeiten, Hoch- und Tiefbau</b>								
Betriebe	Anzahl	7 173	7 248	7 206	7 178	7 161	7 148	7 124
Beschäftigte	1 000	375	379	365	363	367	372	373
Geleistete Arbeitsstunden	1 000	37 635	29 455	28 186	30 757	31 991	42 000	38 381
Bruttolohnsumme	Mill. EUR	966	968	894	839	853	1 000	988
Bruttogehaltssumme <sup>4</sup>	Mill. EUR	...	...	...	...	...	...	...
Gesamtumsatz	Mill. EUR	4 425	5 353	2 888	3 448	3 777	4 534	4 643
Index des Auftragseingangs	2000 $\triangle$ 100	84,2	74,9	69,7	66,5	90,1	92,9	87,1
Produktionsindex f.d. Bauhauptgewerbe	2000 $\triangle$ 100	82,3	63,2	61,4	66,5	71,1	92,9	84,9
<b>Einzelhandel</b>								
Beschäftigte	2003 $\triangle$ 100	105,4	+103,6	+101,5	101,0	+101,1	+101,1	101,3
Umsatz nominal	2003 $\triangle$ 100	106,6	+122,0	+98,5	96,6	+103,5	+106,9	105,4
<b>Gastgewerbe</b>								
Beschäftigte	2003 $\triangle$ 100	111,7	+99,9	+97,5	97,9	+99,3	+101,1	102,9
Umsatz nominal	2003 $\triangle$ 100	108,4	+101,2	+82,7	86,7	+92,3	+98,0	107,1
<b>Außenhandel</b>								
Einfuhr	Mill. EUR	64 376	62 693	67 120	67 606	67 181	70 931	66 381
Ausfuhr	Mill. EUR	80 754	73 353	84 239	84 495	83 755	89 721	80 663
<b>Verbraucherpreisindex</b>	2005 $\triangle$ 100	103,9	105,6	105,3	105,8	106,3	106,1	106,7

z. VM  $\triangle$  zum Vormonat; z. VJM  $\triangle$  zum Vorjahresmonat

1 Quelle: Bundesagentur für Arbeit - Ergebnisse vor Änderung des statistischen Verfahrens 2 bezogen auf alle zivilen Erwerbspersonen

3 ab Januar 2007 Betriebe ab 50 Beschäftigte

4 ab Januar 2007 Bruttolohn- und -gehaltssumme

Quelle: Statistisches Bundesamt

## Ausgewählte Konjunkturindikatoren für Deutschland

★★★ Grundzahlen + Veränderungsraten ... Grundzahlen + Veränderungsraten ... Grundzahlen + Veränderungsraten ... ★★★

Merkmal	Einheit	März 2008			April 2008			Mai 2008		
		absolut	Veränderung		absolut	Veränderung		absolut	Veränderung	
			z. VM	z.VJM		z. VM	z.VJM		z. VM	z.VJM
				%			%			%
<b>Bevölkerung</b>										
Bevölkerungsstand	1 000	82 244 <sup>1</sup>	-0,0	-0,1	82 218 <sup>2</sup>	-0,0	-0,1	82 191 <sup>3</sup>	-0,0	-0,1
<b>Arbeitsmarkt<sup>4</sup> und Erwerbstätigkeit</b>										
Arbeitslose	Anzahl	3 507 429	-3,0	-14,6	3 413 917	-2,7	-13,9	3 283 272	-3,8	-13,9
Arbeitslosenquote <sup>5</sup>	Prozent	8,4	-2,3	-14,3	8,1	-3,6	-14,7	7,8	-3,7	-14,3
Männer	Prozent	8,2	-3,5	-13,7	7,8	-4,9	-13,3	7,5	-3,8	-12,8
Frauen	Prozent	8,6	-2,3	-15,7	8,5	-1,2	-15,0	8,2	-3,5	-15,5
Offene Stellen	Anzahl	587 728	+4,0	-8,1	592 168	+0,8	-9,1	579 180	-2,2	-9,9
Kurzarbeiter	Anzahl	...	...	...	...	...	...	...	...	...
Erwerbstätige im Inland	1 000	39 844	+0,3	+1,4	40 055	+0,5	+1,5	40 233	+0,4	+1,4
Erwerbstätige Inländer	1 000	39 853	+0,3	+1,5	40 031	+0,4	+1,5	40 164	+0,3	+1,5
<b>Bergbau und Verarbeitendes Gewerbe<sup>6</sup></b>										
Betriebe	Anzahl	23 598	+0,6	+2,3	23 643	+0,2	+2,5	23 641	+0,0	+2,5
Beschäftigte	1000	5 402	+0,3	+2,8	5 404	+0,0	+2,8	5 409	+0,1	+2,7
Gesamtumsatz	Mill. EUR	135 631	-0,8	-5,6	148 077	+9,2	+18,2	134 470	-9,2	+2,2
darunter Auslandsumsatz	Mill. EUR	61 326	-2,2	-6,5	67 007	+9,3	+20,5	60 333	-10,0	+2,2
Geleistete Arbeitsstunden	1 000 000	682	-5,5	-7,1	760	+11,4	+15,0	676	-11,1	-1,3
Bruttolohn- und Gehaltssumme	Mill. EUR	18 176	+4,8	+4,8	19 321	+6,3	+7,4	19 714	+2,0	+4,0
Produktionsindex Produzierendes Gewerbe	2000 $\triangle$ 100	116,1	-0,7	-5,3	127,3	+9,6	+15,9	113,3	-11,0	-1,4
Index des Auftragseingangs	2000 $\triangle$ 100	140,3	-3,0	-5,2	148,3	+5,7	+15,9	133,7	-9,8	-1,4
<b>Vorbereitende Baustellen- arbeiten, Hoch- und Tiefbau</b>										
Betriebe	Anzahl	7 161	-0,2	-0,3	7 148	-0,2	+0,0	7 124	-0,3	-0,2
Beschäftigte	1000	367	+1,1	+0,3	372	+1,4	+0,5	373	+0,3	+0,3
Geleistete Arbeitsstunden	1 000	31 991	+4,0	-10,1	42 000	+31,3	+13,3	38 381	-8,6	-3,2
Bruttolohn- und -gehaltssumme	Mill. EUR	853	+1,7	+0,6	1 000	+17,2	+6,2	988	-1,2	+1,2
Bruttogehaltssumme	Mill. EUR	...	...	...	...	...	...	...	...	...
Gesamtumsatz	Mill. EUR	3 777	+9,5	+3,5	4 534	+20,0	+16,9	4 643	+2,4	+7,2
Index des Auftragseingangs	2000 $\triangle$ 100	90,1	+35,5	-4,0	92,9	+3,1	+7,8	87	-6,2	-3,1
Produktionsindex f.d. Bauhauptgewerbe	2000 $\triangle$ 100	71,1	+6,9	-9,5	92,9	+30,7	+14,3	84,9	-8,6	-3,0
<b>Einzelhandel</b>										
Beschäftigte	2003 $\triangle$ 100	101,1	+0,1	-0,2	101,1	+0,0	-0,5	101,3	+0,2	-0,4
Umsatz nominal	2003 $\triangle$ 100	103,5	+7,1	-4,6	106,9	+3,3	+3,4	105,4	-1,4	+3,8
<b>Gastgewerbe</b>										
Beschäftigte	2003 $\triangle$ 100	99,3	+1,4	+0,8	101,1	+1,8	-0,7	102,9	+1,8	-0,5
Umsatz nominal	2003 $\triangle$ 100	92,3	+6,5	-2,5	98,0	+6,2	+0,1	107,1	+9,3	+1,9
<b>Außenhandel</b>										
Einfuhr	Mill. EUR	67 181	-0,6	+2,8	70 931	+5,6	+11,1	66 381	-6,4	+7,7
Ausfuhr	Mill. EUR	83 755	-0,9	-0,1	89 721	+7,1	+13,8	80 663	-10,1	+2,2
<b>Verbraucherpreisindex</b>	2005 $\triangle$ 100	106,3	+0,5	+3,1	106,1	-0,2	+2,4	106,7	+0,6	+3,0

z. VM  $\triangle$  zum Vormonat; z. VJM  $\triangle$  zum Vorjahresmonat

1 November 2007 2 Dezember 2007 3 Januar 2008

4 Quelle: Bundesagentur für Arbeit - Ergebnisse vor Änderung des statistischen Verfahrens

5 bezogen auf alle zivilen Erwerbspersonen 6 ab Januar 2007 Betriebe ab 50 Beschäftigte

Quelle: Statistisches Bundesamt

# Konjunkturindikatoren - Brandenburg im Vergleich

Mai 2008

Merkmal	Einheit	Brandenburg			Deutschland			Basis Deutschland △ 100 %
		absolut	Veränderung		absolut	Veränderung		
			z. VM	z.VJM		z. VM	z.VJM	
			%			%		
<b>Bevölkerung<sup>1</sup></b>								
Bevölkerungsstand	1 000	2 535	-0,1	-0,5	82 191	-0,0	-0,1	3,1
<b>Arbeitsmarkt<sup>2</sup></b>								
Arbeitslose	Anzahl	177 806	-5,0	-12,2	3 283 272	-3,8	-13,9	5,4
Arbeitslosenquote <sup>3</sup>	Prozent	13,2	X	X	7,8	X	X	169,2
Offene Stellen	Anzahl	13 791	-7,3	-5,2	579 180	-2,2	-9,9	2,4
Kurzarbeiter	Anzahl	...	...	...	...	...	...	...
<b>Bergbau und Verarbeitendes Gewerbe<sup>4</sup></b>								
Betriebe	Anzahl	435	+0,0	+6,6	23 641	+0,0	+2,5	1,8
Beschäftigte	1 000	76	+0,7	+4,7	5 409	+0,1	+2,7	1,4
Gesamtumsatz	Mill. EUR	1 696	-7,5	+2,7	134 470	-9,2	+2,2	1,3
darunter Auslandsumsatz	Mill. EUR	412	-16,4	-5,3	60 333	-10,0	+2,2	0,7
Geleistete Arbeitsstunden	1 000 000	10	-7,5	+3,6	676	-11,1	-1,3	1,5
Bruttolohn- und Gehaltssumme	Mill. EUR	211	-0,4	+5,7	19 714	+2,0	+4,0	1,1
Produktionsindex Produzierendes Gewerbe	2000△100	...	...	...	113	-11,0	-1,4	...
Index des Auftragseingangs	2000△100	143,5	-10,7	+2,5	133,7	-9,8	-1,4	107,3
<b>Vorbereitende Baustellen- arbeiten, Hoch- und Tiefbau<sup>4</sup></b>								
Betriebe	Anzahl	329	-0,3	-1,5	7 124	-0,3	-0,2	4,6
Beschäftigte	1 000	16	+0,2	-3,9	373	+0,3	+0,3	4,3
Geleistete Arbeitsstunden	1 000	1 779	-4,9	-5,6	38 381	-8,6	-3,2	4,6
Gesamtumsatz	Mill. EUR	174	+9,7	-3,2	4 643	+2,4	+7,2	3,7
Index des Auftragseingangs	2000△100	79,1	+13,4	-0,1	87,1	-6,2	-3,1	90,8
<b>Einzelhandel</b>								
Beschäftigte	2003△100	106,6	+2,6	-3,2	101,3	+0,2	-0,4	105,2
Umsatz nominal	2003△100	110,4	+4,1	+0,9	105,4	-1,4	+3,8	104,8
<b>Gastgewerbe</b>								
Beschäftigte	2003△100	91,2	+1,0	-11,3	102,9	+1,8	-0,5	88,7
Umsatz nominal	2003△100	102,6	+13,7	-7,7	107,1	+9,3	+1,9	95,8
<b>Außenhandel</b>								
Einfuhr	Mill. EUR	1 215	-1,5	+33,6	66 381	-6,4	+7,7	1,8
Ausfuhr	Mill. EUR	1 048	+1,9	+31,3	80 663	-10,1	+2,2	1,3
<b>Verbraucherpreisindex</b>	2005△100	106,7	+0,5	+3,1	106,7	+0,6	+3,0	100,0

z. VM △ zum Vormonat; z. VJM △ zum Vorjahresmonat

1 Januar 2008 2 Quelle: Bundesagentur für Arbeit - Ergebnisse für Deutschland vor Änderung des statistischen Verfahrens

3 bezogen auf alle zivilen Erwerbspersonen 4 Betriebe ab 50 Beschäftigte



# Brandenburg

## Regional



## Ausgewählte Regionaldaten

### Bevölkerungsbewegung im Monat März 2008

Verwaltungsbezirk	Lebendgeborene	Gestorbene	Überschuss der Geborenen(+)/ Gestorbenen(-)	Zuzüge über die Gemeindegrenzen	Fortzüge über die Gemeindegrenzen	Wanderungsgewinn (+) bzw. -verlust (-)	Bevölkerung am Monatsende
<b>Kreisfreie Städte</b>							
Brandenburg an der Havel	45	72	-27	185	170	+15	72 863
Cottbus	49	91	-42	302	348	-46	102 418
Frankfurt (Oder)	39	48	-9	176	213	-37	61 772
Potsdam	101	114	-13	732	566	+166	151 255
<b>Landkreise</b>							
Barnim	81	145	-64	643	684	-41	177 393
Dahme-Spreewald	103	136	-33	684	681	+3	161 556
Elbe-Elster	59	125	-66	318	379	-61	117 009
Havelland	99	146	-47	539	525	+14	155 339
Märkisch-Oderland	102	162	-60	775	770	+5	191 473
Oberhavel	105	182	-77	843	766	+77	201 938
Oberspreewald-Lausitz	70	132	-62	291	360	-69	126 816
Oder-Spree	102	154	-52	555	698	-143	187 800
Ostprignitz-Ruppin	55	99	-44	309	358	-49	105 510
Potsdam-Mittelmark	114	201	-87	759	781	-22	204 294
Prignitz	31	98	-67	236	268	-32	85 414
Spree-Neiße	72	149	-77	313	439	-126	132 281
Teltow-Fläming	94	162	-68	529	623	-94	162 164
Uckermark	67	132	-65	352	425	-73	134 402
<b>Land Brandenburg</b>	<b>1 388</b>	<b>2 348</b>	<b>-960</b>	<b>8 541</b>	<b>9 054</b>	<b>-513</b>	<b>2 531 697</b>

### Beschäftigung\* am 30. September 2007

Verwaltungsbezirk	Sozialversicherungspflichtig Beschäftigte	Davon		Darunter		Darunter	
		Frauen	Männer	Deutsche	Ausländer	Vollzeitbeschäftigte	Teilzeitbeschäftigte
Anzahl							
<b>Kreisfreie Städte</b>							
Brandenburg an der Havel	25 907	12 764	13 143	25 649	256	22 020	3 884
Cottbus	47 127	26 276	20 851	46 638	482	38 862	8 217
Frankfurt (Oder)	29 042	16 441	12 601	28 663	378	22 668	6 358
Potsdam	72 238	39 558	32 680	70 595	1 628	59 660	12 527
<b>Landkreise</b>							
Barnim	42 712	20 598	22 114	42 198	511	35 748	6 955
Dahme-Spreewald	49 180	23 101	26 079	48 290	883	40 617	8 554
Elbe-Elster	29 559	13 681	15 878	29 404	154	25 009	4 547
Havelland	35 024	16 663	18 361	34 457	566	29 300	5 718
Märkisch-Oderland	43 131	20 329	22 802	42 516	611	36 420	6 689
Oberhavel	48 315	22 471	25 844	47 400	909	40 462	7 757
Oberspreewald-Lausitz	35 526	15 971	19 555	35 287	238	30 488	4 998
Oder-Spree	50 156	23 187	26 969	49 625	522	42 299	7 848
Ostprignitz-Ruppin	31 835	15 359	16 476	31 632	201	26 881	4 941
Potsdam-Mittelmark	53 059	24 612	28 447	52 000	1 053	44 276	8 750
Prignitz	26 043	12 509	13 534	25 920	121	21 827	4 213
Spree-Neiße	35 081	14 787	20 294	34 807	270	29 675	5 397
Teltow-Fläming	51 600	20 744	30 856	50 658	930	44 702	6 886
Uckermark	35 535	16 754	18 781	35 233	302	29 561	5 966
<b>Land Brandenburg</b>	<b>741 070</b>	<b>355 805</b>	<b>385 265</b>	<b>730 972</b>	<b>10 015</b>	<b>620 475</b>	<b>120 205</b>

\* Auswertungen der Beschäftigtenstatistik der Bundesagentur für Arbeit (vorläufige Angaben)

## Ausgewählte Regionaldaten

**Noch: Beschäftigung am 30. September 2007**

Verwaltungsbezirk	Sozialversicherungspflichtig Beschäftigte							
	insgesamt	darunter im Wirtschaftsabschnitt						
		Land- und Forstwirtschaft, Tierhaltung und Fischerei	Produzierendes Gewerbe	darunter		Handel, Gastgewerbe und Verkehr	Handel	sonstige Dienstleistungen
				Verarbeitendes Gewerbe	Baugewerbe			
Anzahl								
<b>Kreisfreie Städte</b>								
Brandenburg an der Havel	24 456	163	6 823	4 726	1 712	4 972	3 087	12 495
Cottbus	47 417	363	5 284	2 213	2 084	10 578	5 794	31 191
Frankfurt (Oder)	27 748	139	3 244	1 311	1 572	4 937	2 549	19 428
Potsdam	67 878	255	6 218	2 051	3 104	11 604	6 511	49 795
<b>Landkreise</b>								
Barnim	40 196	1 152	9 242	4 905	3 898	10 867	6 503	18 935
Dahme-Spreewald	45 208	1 692	10 054	5 637	3 965	15 076	8 219	18 383
Elbe-Elster	30 006	1 841	10 267	6 449	3 285	6 260	4 071	11 569
Havelland	33 072	1 559	9 711	6 477	2 996	9 322	5 505	12 480
Märkisch-Oderland	42 435	2 090	9 803	4 693	4 831	11 619	7 553	18 922
Oberhavel	45 446	1 059	14 134	9 616	4 165	10 912	6 545	19 341
Oberspreewald-Lausitz	34 780	764	12 984	7 331	3 964	8 031	4 552	12 977
Oder-Spree	49 238	1 501	14 932	9 143	4 820	12 941	8 283	19 859
Ostprignitz-Ruppin	30 681	2 212	8 764	5 095	3 187	6 620	4 029	13 085
Potsdam-Mittelmark	49 965	2 239	12 148	6 043	5 719	14 786	8 321	20 791
Prignitz	25 067	1 523	6 888	4 450	2 216	6 100	3 072	10 555
Spree-Neiße	34 621	1 194	16 869	5 887	4 804	6 305	3 764	10 253
Teltow-Fläming	46 286	1 668	15 246	11 371	3 519	13 681	8 328	15 687
Uckermark	35 254	2 875	9 981	6 152	3 330	7 526	4 543	14 872
<b>Land Brandenburg</b>	<b>709 754</b>	<b>24 289</b>	<b>182 592</b>	<b>103 550</b>	<b>63 171</b>	<b>172 137</b>	<b>101 229</b>	<b>330 618</b>

**Arbeitsmarkt\* im Juli 2008**

Verwaltungsbezirk	Arbeitslose <sup>1</sup>							
	insgesamt	und zwar						
		Frauen	Männer	SGB III	SGB II	Jugendliche unter 20 Jahren	Jüngere unter 25 Jahren	55 Jahre und älter
<b>Kreisfreie Städte</b>								
Brandenburg an der Havel	5 673	2 632	3 041	1 325	4 348	123	654	738
Cottbus	8 062	3 966	4 096	2 301	5 761	175	1 172	1 180
Frankfurt (Oder)	5 358	2 417	2 941	1 290	4 068	89	696	675
Potsdam	6 383	2 806	3 577	1 798	4 585	114	763	748
<b>Landkreise</b>								
Barnim	11 967	5 605	6 362	3 221	8 746	242	1 633	1 715
Dahme-Spreewald	7 404	3 669	3 735	2 627	4 777	170	999	1 065
Elbe-Elster	10 513	5 816	4 697	3 460	7 053	175	1 033	1 589
Havelland	9 424	4 756	4 668	3 199	6 225	196	913	1 414
Märkisch-Oderland	12 795	5 960	6 835	3 755	9 040	299	1 480	1 710
Oberhavel	13 074	6 356	6 718	4 023	9 051	189	1 499	2 112
Oberspreewald-Lausitz	11 370	6 002	5 368	3 595	7 775	182	1 164	2 044
Oder-Spree	12 292	6 044	6 248	3 787	8 505	246	1 574	1 843
Ostprignitz-Ruppin	8 597	4 279	4 318	2 189	6 408	169	1 049	1 109
Potsdam-Mittelmark	8 556	3 935	4 621	2 929	5 627	224	1 158	1 351
Prignitz	6 373	3 456	2 917	1 936	4 437	125	621	942
Spree-Neiße	9 701	5 019	4 682	3 738	5 963	111	982	1 771
Teltow-Fläming	9 304	4 466	4 838	2 842	6 462	244	1 269	1 228
Uckermark	13 070	6 760	6 310	3 323	9 747	215	1 442	1 988
<b>Land Brandenburg</b>	<b>169 916</b>	<b>83 944</b>	<b>85 972</b>	<b>51 338</b>	<b>118 578</b>	<b>3 288</b>	<b>20 101</b>	<b>25 222</b>

\* Quelle: Bundesagentur für Arbeit; Die Daten gelten 3 Monate als vorläufig. Ab Januar 2005 unter Einschluss der Grundsicherung für Arbeit Suchende. Vergleichbarkeit zu früheren Monaten nur bedingt gewährleistet. Berechnungsstand: Juli 2008

<sup>1</sup> Daten ermittelt aus IT-Fachverfahren der BA, aus als plausibel bewerteten Datenlieferungen zugelassener kommunaler Träger und, sofern keine plausiblen Daten geliefert wurden, aus ergänzenden Schätzungen der BA.

## Ausgewählte Regionaldaten

### Noch: Arbeitsmarkt\* im Juli 2008

Verwaltungsbezirk	Arbeitslose					Arbeitslosenquote <sup>1</sup>	
	und zwar					alle zivilen Erwerbs- personen	abhängig zivile Erwerbs- personen
	insgesamt <sup>1</sup>	Teilzeitarbeit Suchende <sup>2</sup>	Langzeit- arbeitslose <sup>2</sup>	Schwer- behinderte <sup>2</sup>	Ausländer <sup>1</sup>		
Anzahl							
<b>Kreisfreie Städte</b>							
Brandenburg an der Havel	5 673	...	2 424	180	233	14,7	16,4
Cottbus	8 062	...	3 280	375	401	14,6	16,2
Frankfurt (Oder)	5 358	...	2 114	330	273	16,0	17,8
Potsdam	6 383	...	1 903	249	602	7,9	8,9
<b>Landkreise</b>							
Barnim	11 967	...	5 626	869	364	12,6	14,0
Dahme-Spreewald	7 404	...	2 215	351	235	8,7	9,7
Elbe-Elster	10 513	...	5 677	471	139	16,9	18,9
Havelland	9 424	...	4 112	344	190	11,5	12,8
Märkisch-Oderland	12 795	...	4 870	715	264	12,5	13,9
Oberhavel	13 074	...	...	386	292	12,2	13,4
Oberspreewald-Lausitz	11 370	...	5 882	513	173	17,0	18,9
Oder-Spree	12 292	...	...	699	851	12,4	13,6
Ostprignitz-Ruppin	8 597	...	...	168	126	15,2	16,7
Potsdam-Mittelmark	8 556	...	3 442	323	206	7,9	8,8
Prignitz	6 373	...	2 596	285	66	14,4	16,1
Spree-Neiße	9 701	...	...	442	171	13,8	15,2
Teltow-Fläming	9 304	...	3 392	408	263	10,5	11,8
Uckermark	13 070	...	...	670	189	18,6	20,3
<b>Land Brandenburg</b>	<b>169 916</b>	...	<b>52 281</b>	<b>7 778</b>	<b>5 038</b>	<b>12,6</b>	<b>14,0</b>

\* Quelle: Bundesagentur für Arbeit; Die Daten gelten 3 Monate als vorläufig. Ab Januar 2005 unter Einschluss der Grundsicherung für Arbeit Suchende. Vergleichbarkeit zu früheren Monaten nur bedingt gewährleistet. Berechnungsstand: Juli 2008

1 Daten ermittelt aus IT-Fachverfahren der BA, aus als plausibel bewerteten Datenlieferungen zugelassener kommunaler Träger und, sofern keine plausiblen Daten geliefert wurden, aus ergänzenden Schätzungen der BA.

2 Daten ausschließlich aus dem IT-Fachverfahren der BA gewonnen, nicht enthalten sind Daten der kommunalen Träger, soweit sie andere IT-Verfahren genutzt haben.

### Gewerbeanzeigen im Mai 2008

Verwaltungsbezirk	Gewerbeanzeigen						
	Gewerbeanmeldungen			Gewerbeabmeldungen			Gewerbe- ummeldungen
	Berichts- monat	darunter	Vorjahres- monat	Berichts- monat	darunter	Vorjahres- monat	
		Neuerrich- tungen			Aufgabe		
Anzahl							
<b>Kreisfreie Städte</b>							
Brandenburg an der Havel	45	41	57	40	33	47	.
Cottbus	68	64	115	67	58	83	.
Frankfurt (Oder)	53	50	52	49	47	43	.
Potsdam	147	128	168	216	178	148	.
<b>Landkreise</b>							
Barnim	136	102	185	131	107	151	.
Dahme-Spreewald	160	131	161	130	109	162	.
Elbe-Elster	95	79	69	54	48	48	.
Havelland	148	117	133	121	101	102	.
Märkisch-Oderland	201	162	171	167	136	107	.
Oberhavel	211	166	204	168	127	130	.
Oberspreewald-Lausitz	60	48	73	87	71	69	.
Oder-Spree	126	101	136	114	93	89	.
Ostprignitz-Ruppin	51	48	79	48	43	63	.
Potsdam-Mittelmark	155	124	155	113	89	91	.
Prignitz	40	37	46	23	18	37	.
Spree-Neiße	91	71	122	89	74	83	.
Teltow-Fläming	127	111	122	101	81	103	.
Uckermark	87	80	43	96	85	67	.
<b>Land Brandenburg</b>	<b>2 001</b>	<b>1 660</b>	<b>2 091</b>	<b>1 814</b>	<b>1 498</b>	<b>1 623</b>	.

## Ausgewählte Regionaldaten

### Insolvenzen im Mai 2008

Verwaltungsbezirk	Insolvenzen					
	Verfahren				Forderungen	
	Berichtsmonat	davon		Vorjahresmonat	Berichtsmonat	Vorjahresmonat
		Unternehmen	übrige Schuldner			
Anzahl				1 000 EUR		
<b>Kreisfreie Städte</b>						
Brandenburg an der Havel	12	0	12	16	609	4 325
Cottbus	19	2	17	30	1 059	3 434
Frankfurt (Oder)	15	2	13	16	1 733	5 422
Potsdam	18	1	17	38	895	6 997
<b>Landkreise</b>						
Barnim	36	5	31	31	5 563	4 779
Dahme-Spreewald	19	5	14	51	4 231	5 493
Elbe-Elster	13	4	9	21	1 918	3 480
Havelland	19	2	17	37	2 979	5 355
Märkisch-Oderland	35	2	33	59	3 525	7 640
Oberhavel	38	3	35	40	4 430	10 425
Oberspreewald-Lausitz	30	2	28	22	1 156	2 255
Oder-Spree	45	5	40	49	6 006	6 457
Ostprignitz-Ruppin	17	2	15	16	1 526	1 811
Potsdam-Mittelmark	26	3	23	39	2 036	6 592
Prignitz	13	3	10	16	1 474	1 089
Spree-Neiße	24	1	23	19	2 372	4 671
Teltow-Fläming	16	2	14	27	2 623	4 106
Uckermark	23	3	20	28	694	1 885
<b>Land Brandenburg</b>	<b>418</b>	<b>47</b>	<b>371</b>	<b>555</b>	<b>44 830</b>	<b>86 217</b>

### Verarbeitendes Gewerbe sowie Bergbau und Gewinnung von Steinen und Erden im Juni 2008

Verwaltungsbezirk	Verarbeitendes Gewerbe sowie Bergbau und Gewinnung von Steinen und Erden <sup>1</sup>					
	Betriebe	Beschäftigte	Entgelte	Geleistete Arbeitsstunden	Gesamtumsatz	darunter
						Auslandsumsatz
	Anzahl		1 000 EUR	1 000	1 000 EUR	
<b>Kreisfreie Städte</b>						
Brandenburg an der Havel	14	4 180	17 437	549	62 497	4 877
Cottbus	9	1 855	5 515	245	8 662	.
Frankfurt (Oder)	4	578	1 941	81	12 826	.
Potsdam	10	1 158	3 173	150	13 528	481
<b>Landkreise</b>						
Barnim	22	2 844	6 616	404	55 238	17 322
Dahme-Spreewald	26	3 342	8 208	469	73 179	12 640
Elbe-Elster	39	4 438	9 184	610	71 836	13 190
Havelland	31	5 113	10 803	690	107 923	16 738
Märkisch-Oderland	22	2 449	5 822	345	69 526	8 314
Oberhavel	37	6 833	21 858	960	124 477	56 507
Oberspreewald-Lausitz	30	5 865	16 046	817	198 362	29 630
Oder-Spree	25	6 119	17 540	834	193 019	76 612
Ostprignitz-Ruppin	26	3 092	6 532	464	74 497	26 840
Potsdam-Mittelmark	27	2 715	6 617	403	52 339	12 002
Prignitz	21	3 367	7 375	478	64 442	18 884
Spree-Neiße	23	7 162	17 932	985	117 873	24 302
Teltow-Fläming	42	10 159	32 846	1 405	247 822	126 200
Uckermark	25	4 698	12 641	680	280 156	28 082
<b>Land Brandenburg</b>	<b>433</b>	<b>75 967</b>	<b>208 087</b>	<b>10 569</b>	<b>1 828 202</b>	<b>473 824</b>

<sup>1</sup> Betriebe ab 50 Beschäftigte

## Ausgewählte Regionaldaten

### Vorbereitende Baustellenarbeiten, Hoch- und Tiefbau im Juni 2008

Verwaltungsbezirk	Vorbereitende Baustellenarbeiten, Hoch- und Tiefbau <sup>1</sup>						
	Betriebe	Beschäftigte	Bruttolohn- und gehaltssumme	Geleistete Arbeits- stunden	Gesamt- umsatz	Bau- gewerblicher Umsatz	Auftrags- eingang
	Anzahl		1 000 EUR	1 000	1 000 EUR		
<b>Kreisfreie Städte</b>							
Brandenburg an der Havel	9	251	523	30	1 884	1 883	2 332
Cottbus	8	418	902	44	9 024	8 988	7 373
Frankfurt (Oder)	9	416	891	46	2 510	2 380	2 652
Potsdam	11	409	1 002	48	5 527	5 522	3 918
<b>Landkreise</b>							
Barnim	16	672	1 465	78	6 212	6 036	8 663
Dahme-Spreewald	23	1 051	2 124	128	9 015	8 978	8 657
Elbe-Elster	15	642	1 340	65	9 364	9 364	13 618
Havelland	16	606	1 376	79	7 911	7 911	4 877
Märkisch-Oderland	23	1 137	2 405	138	9 905	9 749	6 206
Oberhavel	24	972	2 103	115	11 737	11 719	15 321
Oberspreewald-Lausitz	18	1 480	3 398	191	13 508	11 246	11 262
Oder-Spree	24	1 828	4 301	200	29 356	29 354	41 296
Ostprignitz-Ruppin	22	1 059	2 168	125	10 956	10 874	15 837
Potsdam-Mittelmark	36	1 820	4 717	213	24 756	24 565	43 127
Prignitz	9	454	914	58	4 627	4 552	3 861
Spree-Neiße	28	1 236	2 651	161	16 280	15 969	16 500
Teltow-Fläming	12	943	2 730	117	14 880	14 689	12 769
Uckermark	26	853	1 796	101	7 843	7 841	11 353
<b>Land Brandenburg</b>	<b>329</b>	<b>16 247</b>	<b>36 806</b>	<b>1 937</b>	<b>195 293</b>	<b>191 619</b>	<b>229 618</b>

<sup>1</sup> Betriebe von Unternehmen mit im Allgemeinen 20 und mehr Beschäftigten

### Bauinstallation und sonstiges Ausbaugewerbe im 1. Vierteljahr 2008

Verwaltungsbezirk	Bauinstallation und sonstiges Ausbaugewerbe <sup>1</sup>						
	Betriebe	Beschäftigte		Bruttolohn- und -gehalts- summe	Geleistete Arbeits- stunden	Gesamt- umsatz	darunter Ausbau- gewerblicher Umsatz
		insgesamt	dar. Arbeiter				
	Anzahl			1 000 EUR	1 000	1 000 EUR	
<b>Kreisfreie Städte</b>							
Brandenburg an der Havel	10	337	.	1 775	101	5 158	4 997
Cottbus	7	224	.	1 135	71	4 133	4 067
Frankfurt (Oder)	5	172	.	853	55	4 421	4 421
Potsdam	11	396	.	2 423	124	6 935	6 661
<b>Landkreise</b>							
Barnim	14	360	.	1 901	123	5 590	5 490
Dahme-Spreewald	17	534	.	2 857	163	7 341	7 209
Elbe-Elster	7	223	.	1 155	67	7 232	6 705
Havelland	13	452	.	2 188	134	6 527	6 319
Märkisch-Oderland	23	781	.	4 973	267	13 579	12 849
Oberhavel	8	299	.	1 722	106	4 919	4 906
Oberspreewald-Lausitz	11	289	.	1 508	95	4 712	4 657
Oder-Spree	20	736	.	4 030	242	17 304	17 276
Ostprignitz-Ruppin	10	259	.	1 326	83	3 829	3 803
Potsdam-Mittelmark	20	669	.	3 706	199	13 153	13 116
Prignitz	7	296	.	1 545	101	4 462	4 345
Spree-Neiße	13	337	.	1 727	98	4 500	4 485
Teltow-Fläming	8	254	.	1 463	83	8 352	8 311
Uckermark	19	622	.	3 534	226	12 006	11 874
<b>Land Brandenburg</b>	<b>223</b>	<b>7 240</b>	<b>.</b>	<b>39 821</b>	<b>2 338</b>	<b>134 153</b>	<b>131 492</b>

<sup>1</sup> Betriebe von Unternehmen mit im Allgemeinen 20 und mehr Beschäftigten

## Ausgewählte Regionaldaten

### Bautätigkeit (Wohn- und Nichtwohnbau einschl. Baumaßnahmen an bestehenden Gebäuden) im Juni 2008

Verwaltungsbezirk	Baugenehmigungen und Baufertigstellungen <sup>1</sup>							
	Baugenehmigungen				Baufertigstellungen			
	Gebäude / Baumaßnahmen	Wohnungen		veranschlagte Bauwerkskosten	Gebäude / Baumaßnahmen	Wohnungen		veranschlagte Bauwerkskosten
		insgesamt	Wohnfläche			insgesamt	Wohnfläche	
Anzahl		100 m <sup>2</sup>	1 000 EUR	Anzahl		100 m <sup>2</sup>	1 000 EUR	
<b>Kreisfreie Städte</b>								
Brandenburg an der Havel	11	-	8,8	1 689	Fertigstellungen werden ab 01-07 nur noch jährlich erstellt!!			
Cottbus	11	4	8,7	4 545				
Frankfurt (Oder)	8	19	19,4	2 132				
Potsdam	22	20	30,4	6 275				
<b>Landkreise</b>								
Barnim	51	43	49,2	17 843				
Dahme-Spreewald	47	38	43,2	6 092				
Elbe-Elster	36	7	16,9	11 512				
Havelland	51	-78	2,8	26 547				
Märkisch-Oderland	50	40	49,6	6 005				
Oberhavel	57	89	77,1	30 931				
Oberspreewald-Lausitz	11	9	8,8	1 895				
Oder-Spree	46	38	41,2	8 426				
Ostprignitz-Ruppin	18	11	13,3	1 530				
Potsdam-Mittelmark	76	56	76,0	12 707				
Prignitz	24	8	11,6	4 907				
Spree-Neiße	21	-20	-9,6	2 339				
Teltow-Fläming	40	32	40,3	6 067				
Uckermark	23	9	17,7	5 999				
<b>Land Brandenburg</b>	<b>603</b>	<b>325</b>	<b>505,4</b>	<b>157 441</b>				

<sup>1</sup> Negative Werte können sich aus „neuer Zustand minus alter Zustand“ bei Baumaßnahmen an bestehenden Gebäuden ergeben.

### Tourismus im Mai 2008

Verwaltungsbezirk	Tourismus (ohne Campingplätze)							
	Beherbergungsstätten (geöffnete)	Gästeankünfte			Gästeübernachtungen			Durchschnittliche Aufenthaltsdauer
		insgesamt	darunter	Veränderung geg. dem Vorjahresmonat	insgesamt	darunter	Veränderung geg. dem Vorjahresmonat	
			aus dem Ausland			ausländischer Gäste		
Anzahl		Prozent		Anzahl		Prozent		Tage
<b>Kreisfreie Städte</b>								
Brandenburg an der Havel	26	5 093	372	-8,5	13 348	1 716	-9,7	2,6
Cottbus	24	13 689	1 274	+11,8	25 034	2 169	+12,4	1,8
Frankfurt (Oder)	16	7 834	1 649	-1,1	15 907	3 885	-13,1	2,0
Potsdam	45	43 630	5 444	+11,7	96 420	11 945	+10,0	2,2
<b>Landkreise</b>								
Barnim	92	26 154	1 724	-6,5	78 552	3 689	-4,7	3,0
Dahme-Spreewald	141	49 540	4 872	+13,6	124 761	10 220	+13,3	2,5
Elbe-Elster	65	5 840	140	+3,6	22 451	437	+9,6	3,8
Havelland	61	9 156	223	+18,4	23 263	607	+20,3	2,5
Märkisch-Oderland	100	24 017	2 141	+15,2	76 048	4 541	+13,4	3,2
Oberhavel	90	21 153	2 069	+10,3	40 995	4 139	+4,5	1,9
Oberspreewald-Lausitz	89	27 157	2 121	+12,5	69 769	4 717	+12,8	2,6
Oder-Spree	158	40 348	1 261	+7,2	110 038	3 677	+16,8	2,7
Ostprignitz-Ruppin	144	30 323	1 240	+28,9	98 139	2 899	+21,7	3,2
Potsdam-Mittelmark	143	39 367	5 048	+3,0	108 070	11 207	+3,4	2,7
Prignitz	67	10 003	301	+17,4	23 957	652	+29,1	2,4
Spree-Neiße	97	22 752	579	+9,3	61 156	1 245	+9,5	2,7
Teltow-Fläming	99	26 040	5 495	-0,8	60 079	12 214	+5,7	2,3
Uckermark	120	30 235	915	+6,1	84 706	1 963	+1,0	2,8
<b>Land Brandenburg</b>	<b>1 577</b>	<b>432 331</b>	<b>36 868</b>	<b>+8,8</b>	<b>1 132 693</b>	<b>81 922</b>	<b>+9,1</b>	<b>2,6</b>

# Amt für Statistik Berlin-Brandenburg

## Veröffentlichungen für das Land Brandenburg im Juli 2008

Veröffentlichungen können beim Amt für Statistik Berlin-Brandenburg - Referat Informationsmanagement - bezogen werden.  
 Dortustraße 46, 14467 Potsdam, Fax: 0331 39-418, E-Mail: [vertrieb@statistik-bbb.de](mailto:vertrieb@statistik-bbb.de)

kostenloser Download unter [www.statistik-berlin-brandenburg.de](http://www.statistik-berlin-brandenburg.de)

Kennziffer	Titel		
		Druck	Excel
A V 1 - j/07	Gebiets- und Namensänderungen 01.01.2006 bis 01.01.2008	6,00	16,00
A VI 10 - j/06	Erwerbstätige in den kreisfreien Städten und Landkreisen - Jahresergebnisse 1991, 1995, 2000 bis 2006	10,00	20,00
B III 7 - j/06	Hochschulfinanzen 2006	7,00	17,00
C II 3 - m 06/08	Ernteberichterstattung über Gemüse und Erdbeeren, Juni 2008	6,00	16,00
C III 6 - m 05/08	Schlachtungen und Fleischerzeugung, Mai 2008	6,00	16,00
C III 7 - m 04 / 08	Milcherzeugung und Milchverwendung, April 2008	6,00	16,00
E I 1 - m 05/08	Verarbeitendes Gewerbe (sowie Bergbau und Gewinnung von Steinen und Erden) Mai 2008	7,00	17,00
E I 3 - m 05/08	Verarbeitendes Gewerbe (sowie Bergbau und Gewinnung von Steinen und Erden) Mai 2008	6,00	16,00
D III 1 - vj 1 / 08	Insolvenzen 2008 01.01. - 31.03.2008	7,00	17,00
F II 1 - m 05/08	Baugenehmigungen, Mai 2008	6,00	16,00
G I 1; G IV 3 - m 05/08	Umsatz und Beschäftigung im Handel, Kraftfahrzeuggewerbe und Gastgewerbe, Mai 2008	7,00	17,00
G I 1; G IV 3 - m 04/08	Umsatz und Beschäftigung im Handel, Kraftfahrzeuggewerbe und Gastgewerbe, April 2008	7,00	17,00
G III 1; G III 3 - m 04/08	Aus- und Einfuhr, April 2008 Vorläufige Ergebnisse	7,00	17,00
G IV 1 - m 05/08	Gäste und Übernachtungen im Fremdenverkehr, Mai 2008	7,00	17,00
G IV 1 - m 04/08	Gäste und Übernachtungen im Fremdenverkehr, April 2008	7,00	17,00
H I 1 - m 04/08	Straßenverkehrsunfälle, April 2008	7,00	17,00
L III 3 - j/07	Personal der Gemeinden und Gemeindeverbände am 30.06.2007	10,00	20,00