

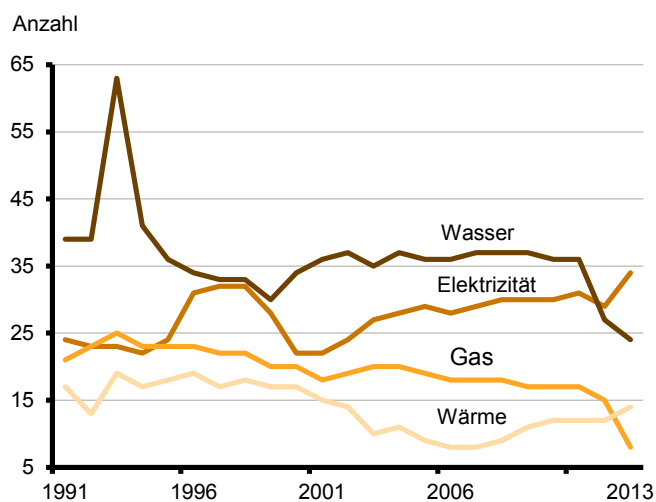
Statistischer Bericht

E IV 1 – j / 13

┌ Energie-, Wasser- und Gasversorgung im Land Brandenburg 2013

Beschäftigte, geleistete Arbeitsstunden, Löhne und Gehälter der Betriebe

Betriebe in der Energie- und Wasserversorgung im Land Brandenburg 1991 bis 2013



Impressum

Statistischer Bericht
E IV 1 - j / 13

Erscheinungsfolge: jährlich
Erschienen im November **2014**

Herausgeber

Amt für Statistik Berlin-Brandenburg
Behlertstraße 3a
14467 Potsdam
info@statistik-bbb.de
www.statistik-berlin-brandenburg.de

Tel. 0331 8173 - 1777
Fax 030 9028 - 4091

Zeichenerklärung

0 weniger als die Hälfte von 1
in der letzten besetzten Stelle,
jedoch mehr als nichts
– nichts vorhanden
... Angabe fällt später an
() Aussagewert ist eingeschränkt
/ Zahlenwert nicht sicher genug
• Zahlenwert unbekannt oder
geheim zu halten
x Tabellenfach gesperrt
p vorläufige Zahl
r berichtigte Zahl
s geschätzte Zahl

Amt für Statistik Berlin-Brandenburg,
Potsdam, 2014



*Dieses Werk ist unter einer Creative Commons Lizenz
vom Typ Namensnennung 3.0 Deutschland zugänglich.
Um eine Kopie dieser Lizenz einzusehen, konsultieren Sie
<http://creativecommons.org/licenses/by/3.0/de/>*

Inhaltsverzeichnis

	Seite
Vorbemerkungen	4
Grafiken	
1 Anteil der tätigen Personen an den hauptbetrieblichen Bereichen 1991 und 2013	6
2 Entwicklung der Tätigen Personen in den hauptbetrieblichen Bereichen 1991 bis 2013	8
3 Entwicklung der Tätigen Personen in den fachlichen Wirtschaftsbereichen 1991 bis 2013	8
4 Geleistete Arbeitsstunden je tätiger Person 1991 bis 2013	9
5 Durchschnittlicher Bruttolohn und Bruttogehalt je Monat 1991 bis 2013	10
6 Bruttolohn und Bruttogehalt je tätiger Person 1991 bis 2013	11
Tabellen	
1 Betriebe und fachliche Betriebsteile im Bereich der Energie- und Wasserversorgung 1991 bis 2013	5
2 Tätige Personen im Jahresdurchschnitt 1991 bis 2013 nach hauptbetrieblichen Bereichen	6
3 Tätige Personen in fachlichen Betriebsteilen 1991 bis 2013 nach Wirtschaftszweigen sowie nach Monaten 2013	7
4 Entwicklung der Tätigen Personen 2013 gegenüber 1991, 2001 und 2012	8
5 Geleistete Arbeitsstunden 1991 bis 2013 nach hauptbetrieblichen Bereichen	9
6 Bruttolohn und Bruttogehalt 1991 bis 2013 nach hauptbetrieblichen Bereichen	10
7 Entwicklung von Bruttolohn und Bruttogehalt 2013 gegenüber 1991, 2001 und 2012 nach hauptbetrieblichen Bereichen	11

Vorbemerkungen

Rechtsgrundlagen

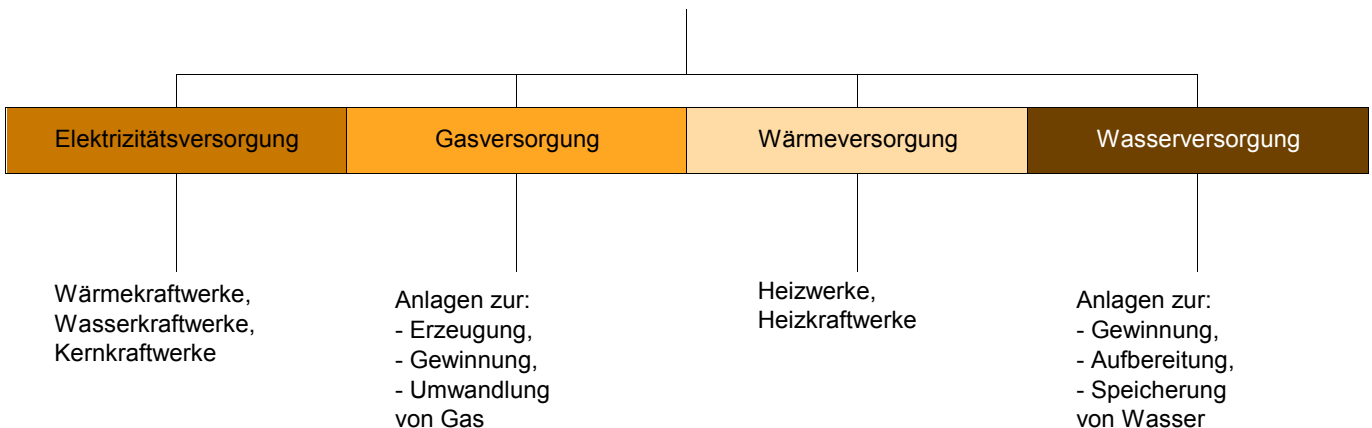
Die Rechtsgrundlagen sind das Gesetz über die Statistik im Produzierenden Gewerbe (ProdGwStatG) in der Fassung der Bekanntmachung vom 21. März 2002 (BGBl. I S. 1181), zuletzt geändert durch Artikel 1 des Gesetzes vom 5. Dezember 2012 (BGBl. I S. 2466), in Verbindung mit dem Bundesstatistikgesetz (BStatG) vom 22. Januar 1987 (BGBl. I S. 462, 565), zuletzt geändert durch Artikel 13 des Gesetzes vom 25. Juli 2013 (BGBl. I S. 2749).

Auskunftspflicht

Die Auskunftspflicht erstreckt sich auf Betriebe der Elektrizitäts-, Gas-, Fernwärme- und Wasserversorgung sowie auf Betriebe der Elektrizitäts-, Gas-, Fernwärme- und Wasserversorgung der Unternehmen anderer Bereiche (d.h. außerhalb der Elektrizitäts-, Wärme-, Gas- und Wasserversorgung). Auskunftspflichtig sind Betriebe von Unternehmen der Elektrizitäts-, Gas-, Fernwärme- und Wasserversorgung mit 20 und mehr tätigen Personen sowie Betriebe der Elektrizitäts-, Gas-, Fernwärme- und Wasserversorgung mit 20 und mehr tätigen Personen von Unternehmen der anderen Bereiche (d.h. außerhalb der Elektrizitäts-, Wärme-, Gas- und Wasserversorgung).

Begriffliche Erläuterungen

- **Betrieb:** Örtliche Niederlassung eines Unternehmens. In die Meldung eines Betriebes werden Verwaltungs-, Reparatur-, Montage- und Hilfsbetriebe, die mit dem meldenden Betrieb örtlich verbunden sind oder in dessen Nähe liegen, Sozialeinrichtungen, Baukolonnen für den Eigenbedarf sowie baugewerbliche Betriebsteile, die Leistungen für Dritte erbringen und nicht zur Bauberichterstattung melden, sonstige Betriebsteile (z. B. Verkehr, Häfen, Bäder) einbezogen. Örtlich getrennte sonstige Betriebe (Hauptverwaltung, Reparatur-, Montage- und Hilfsbetriebe) deren Tätigkeit sich hauptsächlich auf die Bereiche Energie- und/oder Wasserversorgung erstreckt, melden als gesonderter Betrieb.
- **Fachlicher Betriebsteil:** Soweit Betriebe in verschiedenen Bereichen tätig sind (z. B. Elektrizitäts-, Fernwärme-, Gas- und Wasserversorgung), sind die Angaben für die tätigen Personen auch nach fachlichen Betriebsteilen ausgewiesen, d. h. die Ergebnisse kombinierter Betriebe (Betriebe, die in mehr als einem Wirtschaftszweig tätig sind) werden den entsprechenden fachlichen Betriebsteilen zugeordnet.
- **Beschäftigte (Tätige Personen):** Alle am Monatsende im Betrieb tätigen Personen einschließlich tätiger Inhaber und Mitinhaber sowie mithelfender Familienangehöriger (auch unbezahlt mithelfende Familienangehörige), sofern sie mindestens ein Drittel der üblichen Arbeitszeit im Betrieb tätig sind. Einbezogen werden u. a. auch Erkrankte, Urlauber, Kurzarbeiter, Streikende und von Aussperrung Betroffene, Saison- und Aushilfsarbeitnehmer. Nicht erfasst werden Arbeitskräfte, die in keinem festen Lohn- bzw. Gehaltsverhältnis stehen und nur regelmäßig zeitweise bestimmte Arbeiten durchführen (z. B. Schriffführer, Kassierer, Pumpenwärter). Zu den Arbeitern zählen auch die gewerblich Auszubildenden, zu den Angestellten und Beamten auch die in kaufmännischen, technischen und Verwaltungsberufen Auszubildenden.
- **Geleistete Arbeitsstunden:** Alle tatsächlich geleisteten Stunden der Lohn- und Gehaltsempfänger, einschl. Über-, Nacht-, Sonntags- und Feiertagsstunden. Bis zum Berichtsjahr 2001 wurden die geleisteten Stunden der Arbeiter (Arbeiterstunden) erfasst.
- **Lohn- und Gehaltssumme:** Bruttolohn- und -gehaltssumme (Bar- und Sachbezüge ohne jeden Abzug) ohne Pflichtanteile des Arbeitgebers zur Sozialversicherung; Lohn- und Gehaltszuschläge (einschl. Gratifikationen usw.) werden ebenfalls erfasst. Nicht einbezogen werden dagegen allgemeine soziale Aufwendungen sowie Vergütungen, die als Spesenersatz anzusehen sind.



1 Betriebe und fachliche Betriebsteile im Bereich der Energie- und Wasserversorgung 1991 bis 2013

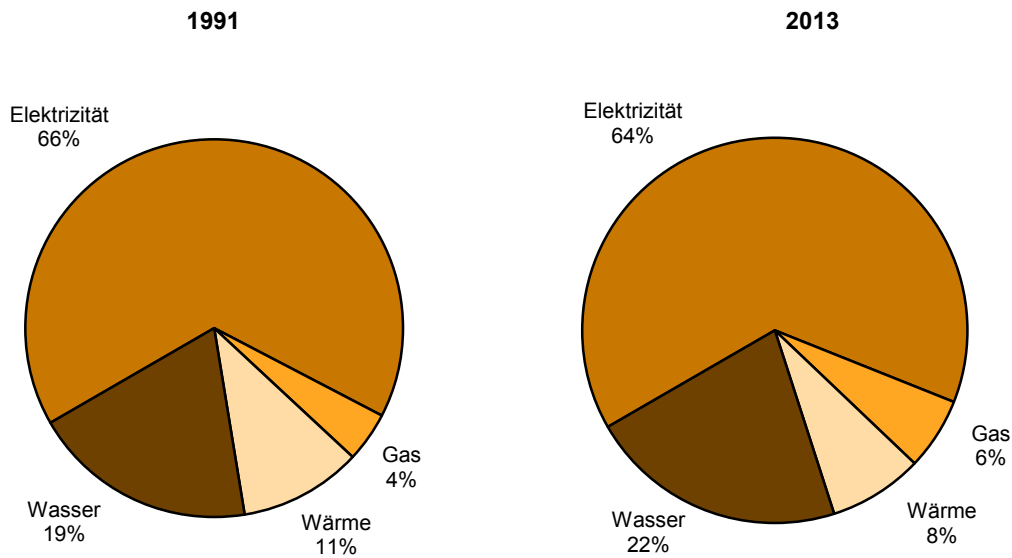
(Betriebe von Unternehmen mit 20 Beschäftigten und mehr)

Jahr	Insgesamt	Davon in den Wirtschaftsbereichen				
		Elektrizität	Gas	Wärme	Wasser	sonstige Betriebsteile
Betriebe nach wirtschaftlichem Schwerpunkt						
1991	101	24	21	17	39	x
1992	98	23	23	13	39	x
1993	130	23	25	19	63	x
1994	103	22	23	17	41	x
1995	101	24	23	18	36	x
1996	107	31	23	19	34	x
1997	104	32	22	17	33	x
1998	105	32	22	18	33	x
1999	95	28	20	17	30	x
2000	93	22	20	17	34	x
2001	91	22	18	15	36	x
2002	94	24	19	14	37	x
2003	92	27	20	10	35	x
2004	96	28	20	11	37	x
2005	93	29	19	9	36	x
2006	91	28	18	8	36	x
2007	92	29	18	8	37	x
2008	94	30	18	9	37	x
2009	94	30	17	11	37	x
2010	95	30	17	12	36	x
2011	97	31	17	12	36	x
2012	83	29	15	12	27	x
2013	80	34	8	14	24	x
fachliche Betriebsteile						
1991	112	27	22	25	39	-
1992	110	26	24	21	39	-
1993	151	29	30	28	63	-
1994	153	35	32	28	58	-
1995	151	43	36	30	42	-
1996	161	50	38	31	40	3
1997	165	50	38	31	41	5
1998	170	51	39	33	41	6
1999	171	51	36	37	40	7
2000	158	36	37	36	44	5
2001	161	36	37	35	46	7
2002	163	38	37	35	45	8
2003	195	38	41	33	46	37
2004	205	39	42	35	48	41
2005	202	40	39	34	46	43
2006	199	40	38	31	46	44
2007	201	40	38	30	47	46
2008	204	41	38	32	47	46
2009	203	43	38	31	47	45
2010	202	43	37	31	45	45
2011	205	44	36	33	45	46
2012	181	43	34	31	36	37
2013	182	47	28	34	36	38

2 Tätige Personen im Jahresdurchschnitt 1991 bis 2013 nach hauptbetrieblichen Bereichen

Jahr	Tätige Personen im Jahresdurchschnitt				
	insgesamt	in hauptbetrieblichen Bereichen			
		Elektrizität	Gas	Wärme	Wasser
1991	20 925	13 807	894	2 198	4 027
1992	16 109	10 236	1 188	1 273	3 412
1993	14 704	9 278	1 264	1 500	2 662
1994	13 390	8 700	1 107	1 302	2 281
1995	12 393	7 841	1 010	1 459	2 083
1996	11 036	6 588	903	1 540	2 005
1997	10 409	6 094	817	1 497	2 001
1998	10 140	5 822	777	1 587	1 954
1999	10 149	6 377	807	1 168	1 797
2000	10 208	6 437	775	1 094	1 902
2001	9 750	6 035	695	1 065	1 955
2002	9 514	6 003	621	1 024	1 865
2003	10 096	6 354	647	741	2 354
2004	9 465	5 674	648	740	2 403
2005	9 114	5 333	625	709	2 446
2006	8 919	5 323	494	678	2 424
2007	8 816	5 236	430	665	2 486
2008	8 452	4 941	423	641	2 447
2009	8 360	4 741	501	677	2 440
2010	8 361	4 728	527	687	2 419
2011	8 404	4 807	483	682	2 431
2012	7 562	4 627	488	661	1 785
2013	7 434	4 787	449	588	1 610

Anteil der tätigen Personen an den hauptbetrieblichen Bereichen 1991 und 2013



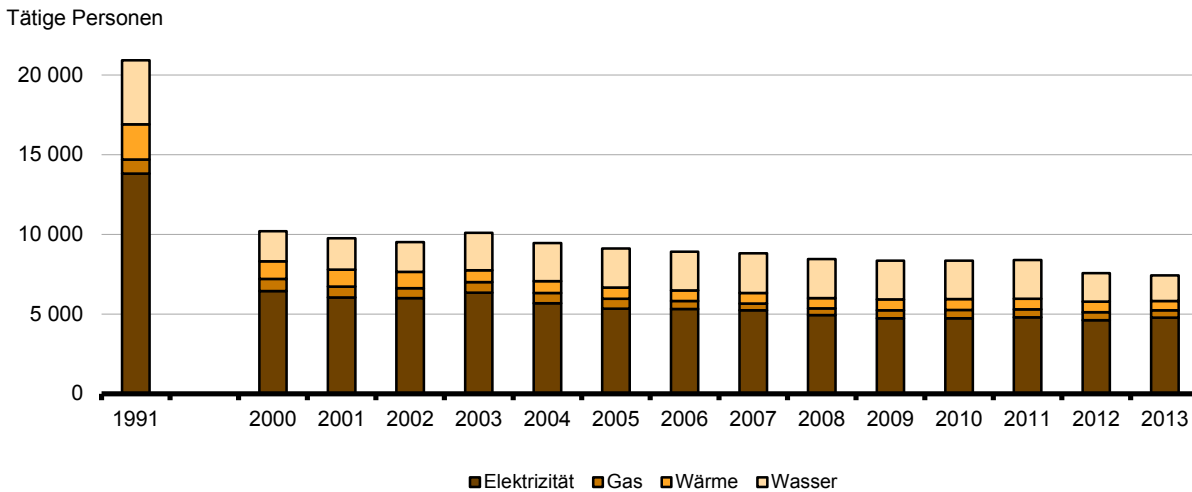
**3 Tätige Personen in fachlichen Betriebsteilen 1991 bis 2013 nach Wirtschaftszweigen
sowie nach Monaten 2013**

Jahr Monat	Insgesamt	Davon in den fachlichen Wirtschaftsbereichen					sonstige Betriebsteile
		Elektrizität	Gas	Wärme	Wasser		
1991	20 925	12 479	1 486	2 934	4 027	–	
1992	16 109	9 403	1 202	2 093	3 412	–	
1993	14 704	8 686	1 241	2 077	2 699	–	
1994	13 390	8 194	1 123	1 789	2 284	–	
1995	12 393	7 503	1 106	1 747	2 037	–	
1996	11 036	6 638	1 049	1 345	1 968	36	
1997	10 409	6 015	1 015	1 202	2 092	85	
1998	10 140	5 832	975	1 164	2 007	162	
1999	10 149	6 054	930	1 058	1 841	266	
2000	10 208	6 147	926	975	1 942	218	
2001	9 751	5 810	865	871	1 939	266	
2002	9 514	5 697	796	839	1 908	273	
2003	10 096	5 622	873	808	1 620	1 174	
2004	9 465	4 983	877	791	1 554	1 259	
2005	9 114	4 746	856	739	1 483	1 290	
2006	8 919	4 720	723	684	1 453	1 340	
2007	8 816	4 638	640	667	1 460	1 410	
2008	8 452	4 347	588	669	1 442	1 406	
2009	8 360	4 209	666	635	1 419	1 431	
2010	8 361	4 185	682	638	1 399	1 458	
2011	8 404	4 215	613	690	1 399	1 488	
2012	7 562	4 052	607	670	1 134	1 099	
2013	7 434	3 877	565	699	1 138	1 155	
2013							
Januar	7 247	3 691	568	702	1 114	1 172	
Februar	7 226	3 672	572	631	1 185	1 166	
März	7 215	3 655	574	633	1 187	1 166	
April	7 232	3 672	571	631	1 192	1 166	
Mai	7 527	3 972	574	652	1 181	1 148	
Juni	7 531	3 968	574	729	1 105	1 155	
Juli	7 508	3 958	571	722	1 107	1 150	
August	7 558	4 013	565	719	1 112	1 149	
September	7 561	3 996	555	737	1 119	1 154	
Oktober	7 535	3 981	548	739	1 119	1 148	
November	7 549	3 984	559	743	1 117	1 146	
Dezember	7 517	3 954	550	749	1 118	1 146	

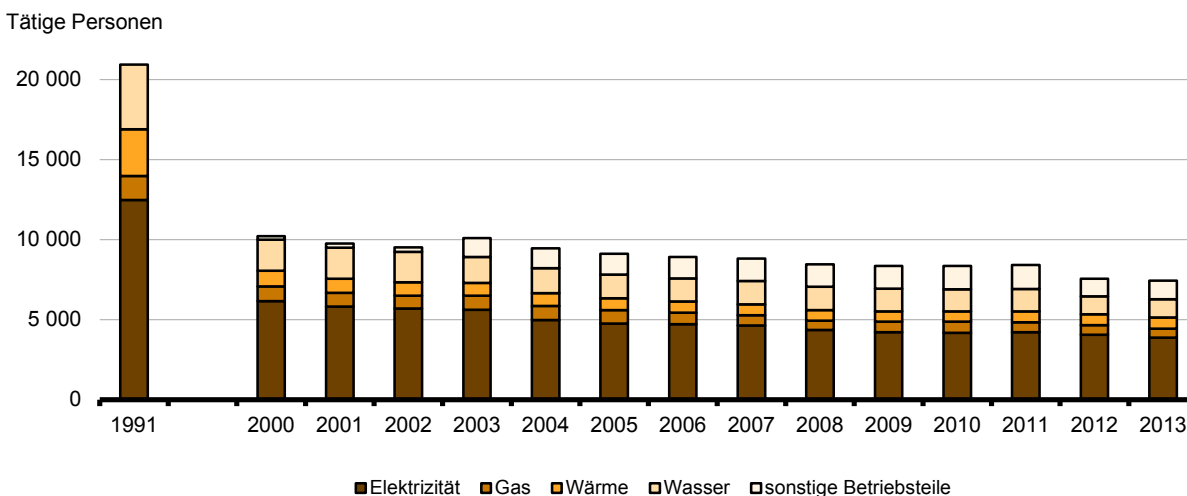
4 Entwicklung der Tätigen Personen 2013 gegenüber 1991, 2001 und 2012

Wirtschaftsbereich	Entwicklung 2013 gegenüber					
	1991	2001	2012	1991	2001	2012
	Personen			Prozent		
nach hauptbetrieblichen Bereichen						
Elektrizität	-9 020	-1 248	160	- 65,3	- 20,7	3,5
Gas	- 445	- 246	- 39	- 49,8	- 35,4	- 8,0
Wärme	-1 610	- 477	- 73	- 73,2	- 44,8	- 11,0
Wasser	-2 417	- 345	- 175	- 60,0	- 17,6	- 9,8
Insgesamt	-13 492	-2 316	- 128	- 64,5	- 23,8	- 1,7
nach fachlichen Betriebsteilen						
Elektrizität	-8 602	-1 933	- 175	- 68,9	- 33,3	- 4,3
Gas	- 921	- 300	- 42	- 62,0	- 34,7	- 6,9
Wärme	-2 235	- 172	29	- 76,2	- 19,7	4,3
Wasser	-2 889	- 801	4	- 71,7	- 41,3	0,4
Sonst. Betriebsteile	x	889	56	x	334,2	5,1
Insgesamt	-13 492	-2 317	- 128	- 64,5	- 23,8	- 1,7

Entwicklung der tätigen Personen in den hauptbetrieblichen Bereichen 1991 bis 2013



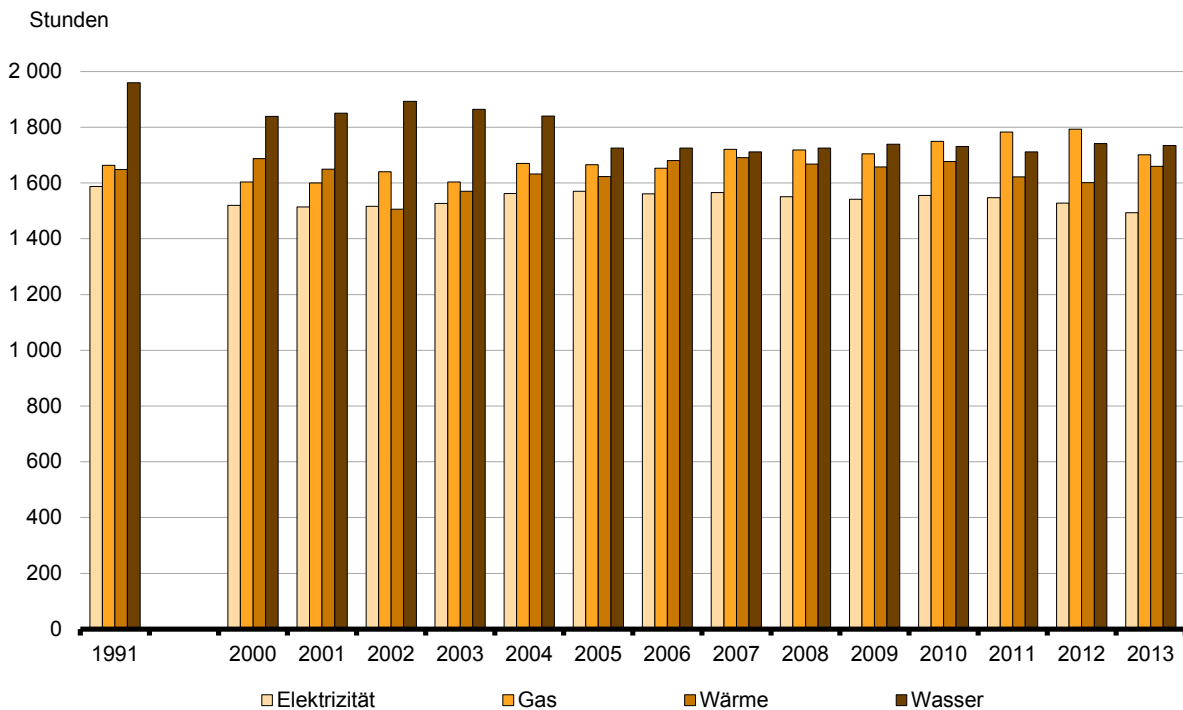
Entwicklung der tätigen Personen in den fachlichen Wirtschaftsbereichen 1991 bis 2013



5 Geleistete Arbeitsstunden 1991 bis 2013 nach hauptbetrieblichen Bereichen

Jahr	Geleistete Stunden je tätiger Person				
	insgesamt	in den fachlichen Wirtschaftsbereichen			
		Elektrizität	Gas	Wärme	Wasser
1991	1 676	1 588	1 663	1 648	1 959
1992	1 763	1 671	1 755	1 762	2 004
1993	1 733	1 621	1 772	1 825	2 007
1994	1 674	1 534	1 738	1 798	2 026
1995	1 605	1 473	1 671	1 748	1 923
1996	1 629	1 485	1 664	1 795	1 910
1997	1 659	1 527	1 643	1 861	1 888
1998	1 694	1 598	1 584	1 792	1 911
1999	1 652	1 569	1 614	1 729	1 871
2000	1 614	1 520	1 603	1 687	1 839
2001	1 616	1 514	1 600	1 650	1 850
2002	1 597	1 516	1 640	1 506	1 893
2003	1 614	1 527	1 603	1 570	1 864
2004	1 645	1 562	1 670	1 632	1 840
2005	1 622	1 570	1 666	1 623	1 725
2006	1 620	1 561	1 653	1 681	1 725
2007	1 625	1 566	1 721	1 691	1 712
2008	1 618	1 551	1 718	1 668	1 725
2009	1 618	1 541	1 704	1 658	1 739
2010	1 628	1 555	1 750	1 677	1 731
2011	1 614	1 547	1 783	1 622	1 711
2012	1 602	1 528	1 793	1 601	1 741
2013	1 571	1 494	1 701	1 660	1 734

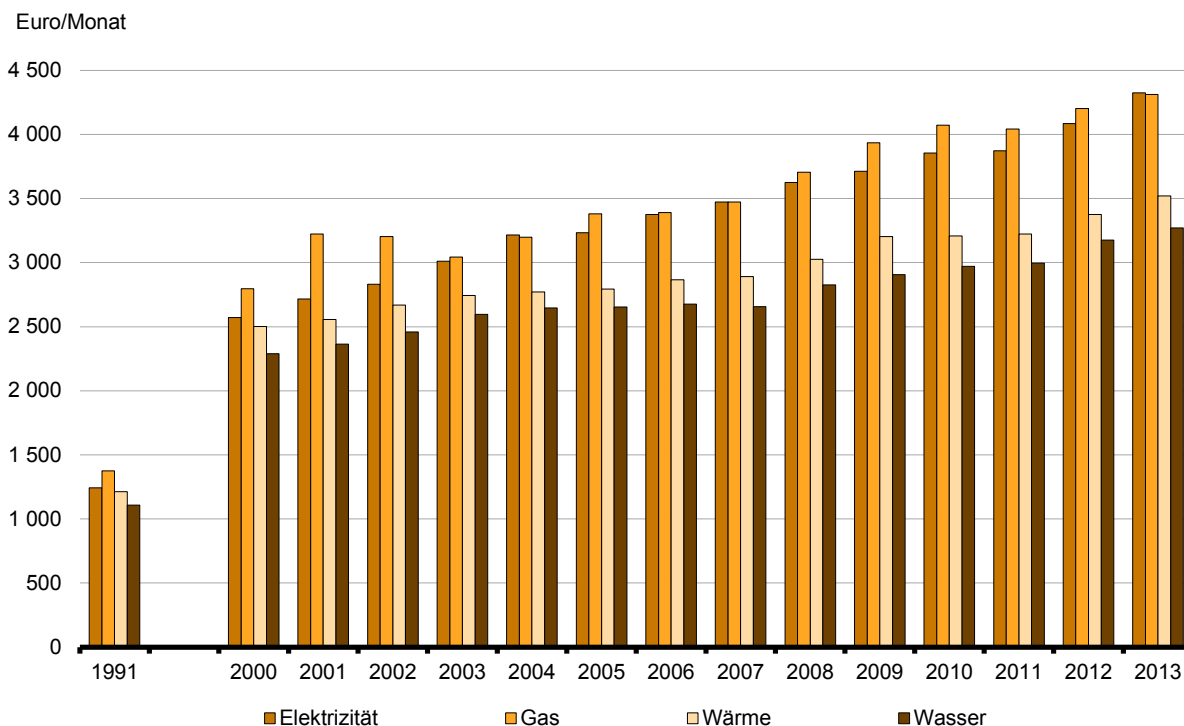
Geleistete Arbeitsstunden je tätiger Person 1991 bis 2013



6 Bruttolohn und Bruttogehalt 1991 bis 2013 nach hauptbetrieblichen Bereichen

Jahr	Bruttomonatsgehalt/-lohn im Jahresdurchschnitt je tätiger Person				
	insgesamt	in den fachlichen Wirtschaftsbereichen			
		Elektrizität	Gas	Wärme	Wasser
EUR					
1991	1 220	1 243	1 375	1 213	1 108
1992	1 669	1 734	1 861	1 636	1 417
1993	1 862	1 859	2 034	1 797	1 828
1994	1 978	1 954	2 186	2 014	1 949
1995	2 178	2 170	2 365	2 217	2 089
1996	2 289	2 275	2 516	2 373	2 168
1997	2 333	2 331	2 636	2 408	2 158
1998	2 450	2 473	2 676	2 459	2 242
1999	2 512	2 578	2 685	2 409	2 265
2000	2 528	2 572	2 797	2 501	2 289
2001	2 665	2 717	3 223	2 557	2 365
2002	2 764	2 830	3 203	2 668	2 460
2003	2 897	3 011	3 044	2 744	2 596
2004	3 035	3 216	3 199	2 772	2 646
2005	3 053	3 232	3 381	2 794	2 654
2006	3 147	3 376	3 390	2 867	2 676
2007	3 198	3 472	3 474	2 890	2 656
2008	3 353	3 626	3 704	3 026	2 827
2009	3 448	3 712	3 934	3 202	2 905
2010	3 560	3 855	4 073	3 208	2 970
2011	3 576	3 872	4 042	3 222	2 997
2012	3 815	4 085	4 201	3 375	3 175
2013	4 031	4 323	4 311	3 520	3 269

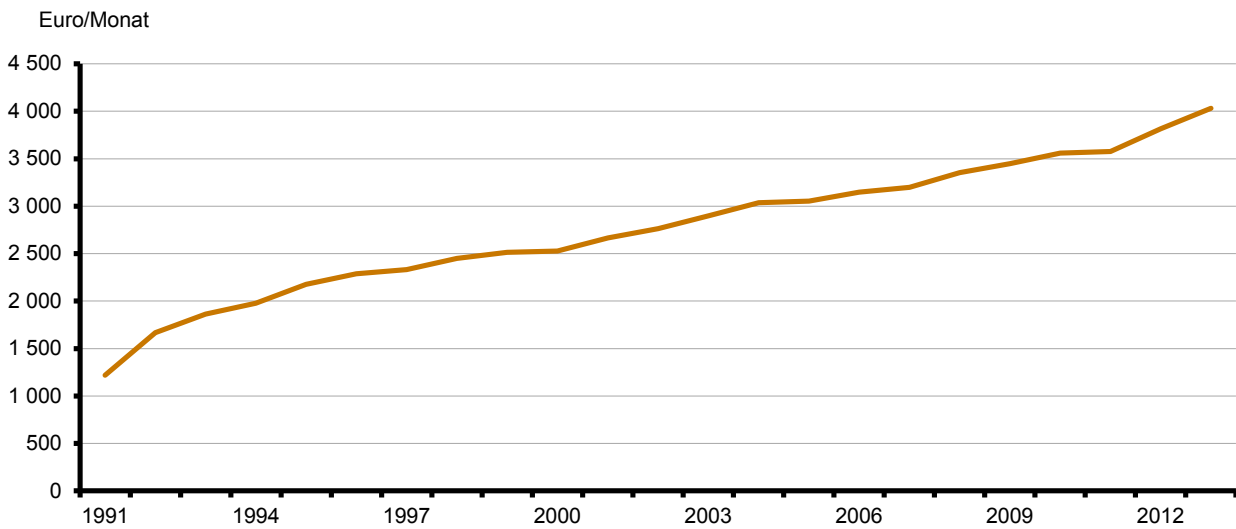
Durchschnittlicher Bruttolohn und Bruttogehalt je Monat 1991 bis 2013



7 Entwicklung von Bruttolohn und Bruttogehalt 2013 gegenüber 1991, 2001 und 2012 nach hauptbetrieblichen Bereichen

Wirtschaftsbereich	Entwicklung der Bruttomonatsgehälter/-löhne je tätiger Person 2013 gegenüber					
	1991	2001	2012	1991	2001	2012
	EUR			Prozent		
Elektrizität	3 080	1 606	238	247,8	59,1	5,8
Gas	2 936	1 088	110	213,5	33,8	2,6
Wärme	2 307	963	145	190,2	37,7	4,3
Wasser	2 161	904	94	195,1	38,2	3,0
Insgesamt	2 811	1 366	216	230,4	51,3	5,7

Bruttolohn und Bruttogehalt je tätiger Person 1991 bis 2013



Das Amt für Statistik Berlin-Brandenburg

Das Amt für Statistik Berlin-Brandenburg ist für beide Länder die zentrale Dienstleistungseinrichtung auf dem Gebiet der amtlichen Statistik. Das Amt erbringt Serviceleistungen im Bereich Information und Analyse für die breite Öffentlichkeit, für alle gesellschaftlichen Gruppen sowie für Kunden aus Verwaltung und Politik, Wirtschaft und Wissenschaft. Kerngeschäft des Amtes ist die Durchführung der gesetzlich angeordneten amtlichen Statistiken für Berlin und Brandenburg. Das Amt erhebt die Daten, bereitet sie auf, interpretiert und analysiert sie und veröffentlicht die Ergebnisse. Die Grundversorgung aller Nutzer mit statistischen Informationen erfolgt unentgeltlich, im Wesentlichen über das Internet und den Informationsservice. Daneben werden nachfrage- und zielgruppenorientierte Standardauswertungen zu Festpreisen angeboten. Kundenspezifische Aufbereitung / Beratung zu kostendeckenden Preisen ergänzt das Spektrum der Informationsbereitstellung.

Amtliche Statistik im Verbund

Die Statistiken werden bundesweit nach einheitlichen Konzepten, Methoden und Verfahren arbeitsteilig erstellt. Die statistischen Ämter der Länder sind dabei grundsätzlich für die Durchführung der Erhebungen, für die Aufbereitung und Veröffentlichung der Länderergebnisse zuständig. Durch diese Kooperation in einem „Statistikverbund“ entstehen für alle Länder vergleichbare und zu einem Bundesergebnis zusammenführbare Erhebungsergebnisse.

Produkte und Dienstleistungen

Informationsservice

info@statistik-bbb.de
mit statistischen Informationen für jedermann und Beratung sowie maßgeschneiderte Aufbereitungen von Daten über Berlin und Brandenburg. Auskunft, Beratung, Pressedienst sowie Fachbibliothek.

Standort Potsdam

Behlerstraße 3a, 14467 Potsdam
Tel. 0331 8173 - 1777
Fax 030 9028 - 4091
Mo – Do 9 – 15 Uhr, Fr 9 – 14 Uhr

Standort Berlin

Alt-Friedrichsfelde 60, 10315 Berlin
Bibliothek
Tel. 030 9021 - 3540
Mo – Do 9 – 15 Uhr, Fr 9 – 14 Uhr

Internet-Angebot

www.statistik-berlin-brandenburg.de
mit aktuellen Daten, Pressemitteilungen, Statistischen Berichten zum kostenlosen Herunterladen, regionalstatistischen Informationen, Wahlstatistiken und -analysen sowie einem Überblick über das gesamte Leistungsspektrum des Amtes.

Statistische Jahrbücher

mit einer Vielzahl von Tabellen aus nahezu allen Arbeitsgebieten der amtlichen Statistik.

Statistische Berichte

mit Ergebnissen der einzelnen Statistiken in Tabellen in tiefer sachlicher Gliederung und Grafiken zur Veranschaulichung von Entwicklungen und Strukturen.
Mit dieser Reihe werden die bisherigen Veröffentlichungen Statistischer Berichte aus dem Landesbetrieb für Datenverarbeitung und Statistik Land Brandenburg sowie dem Statistischen Landesamt Berlin fortgesetzt.

Datenangebot aus dem Sachgebiet

Informationen zu dieser Veröffentlichung

Referat 31 B
Tel. 030 / 9021 - 3396
Fax 030 / 9028 - 4013
energie@statistik-bbb.de

Weitere Veröffentlichungen zum Thema

Statistische Berichte:

- Energie- und CO₂-Bilanz Berlin
E IV 4 – j / 11
- Energie- und CO₂-Bilanz Brandenburg
E IV 4 – j / 11
- Energie-, Wasser- und Gasversorgung im Land Brandenburg
E IV 1 – j / 12