

Statistischer Bericht

D I 1 – m 05 / 09

┌ Gewerbeanzeigen
im **Land Brandenburg** im
Mai 2009

Statistischer Bericht

D I 1 – m 05 / 09

Herausgegeben im **August 2009**

Preis

pdf-Version: kostenlos

Druck-Version: 7,- EUR

Excel-Version: 17,- EUR

Impressum

Amt für Statistik Berlin-Brandenburg

Dortustraße 46

14467 Potsdam

info@statistik-bbb.de

www.statistik-berlin-brandenburg.de

Potsdam

Tel. 0331 39-444

Fax 0331 39-418

Berlin

Tel. 030 9021-3434

Fax 030 9021-3655

- © **Amt für Statistik** Berlin-Brandenburg
Für nichtgewerbliche Zwecke sind Vervielfältigung und unentgeltliche Verbreitung, auch auszugsweise, mit Quellenangabe gestattet. Die Verbreitung, auch auszugsweise, über elektronische Systeme/Datenträger bedarf der vorherigen Zustimmung. Alle übrigen Rechte bleiben vorbehalten.

Zeichenerklärung

- 0 weniger als die Hälfte von 1 in der letzten besetzten Stelle, jedoch mehr als nichts
- nichts vorhanden
- ... Angabe fällt später an
- () Aussagewert ist eingeschränkt
- / Zahlenwert nicht sicher genug
- Zahlenwert unbekannt oder geheimzuhalten
- x Tabellenfach gesperrt
- p vorläufige Zahl
- r berichtigte Zahl
- s geschätzte Zahl

Inhaltsverzeichnis

	Seite		Seite
Vorbemerkungen	4		
Grafiken			
1 Gewerbeanmeldungen und Betriebsgründungen in Brandenburg seit Januar 2006.....	7		
2 Gewerbeabmeldungen und Betriebsaufgaben in Brandenburg seit Januar 2006.....	7		
3 Betriebsgründungen und -aufgaben in Brandenburg im Mai 2009 nach Wirtschaftsabschnitten.....	8		
4 Gewerbean- und Gewerbeabmeldungen in Brandenburg im Mai 2009 nach Verwaltungsbezirken.....	8		
Tabellen			
Übersicht: Gewerbeanzeigen von 1996 bis Mai 2009 für das Land Brandenburg.....	9	7 Vollständige Aufgaben sowie Gewerbetreibende in Brandenburg im Mai 2009 nach Wirtschaftsbereichen.....	19
1 Gewerbeanmeldungen in Brandenburg im Mai 2009 nach Wirtschaftsbereichen.....	10	8 Vollständige Aufgaben sowie Gewerbetreibende in Brandenburg im Mai 2009 nach Art der Niederlassung, der Rechtsform, bei Einzelunternehmen nach Geschlecht und Staatsangehörigkeit.....	21
2 Gewerbeanmeldungen in Brandenburg im Mai 2009 nach Art der Niederlassung, der Rechtsform, bei Einzelunternehmen nach Geschlecht und Staatsangehörigkeit.....	12	9 Gewerbeanmeldungen in Brandenburg im Mai 2009 nach ausgewählten Merkmalen und Verwaltungsbezirken.....	22
3 Neugründungen sowie Gewerbetreibende in Brandenburg im Mai 2009 nach Wirtschaftsbereichen	13	10 Gewerbeabmeldungen in Brandenburg im Mai 2009 nach ausgewählten Merkmalen und Verwaltungsbezirken.....	23
4 Neugründungen sowie Gewerbetreibende in Brandenburg im Mai 2009 nach Rechtsform und bei Einzelunternehmen nach Geschlecht und Staatsangehörigkeit.....	15	11 Gewerbeanmeldungen in Brandenburg im Mai 2009 nach Wirtschaftsbereichen und Verwaltungsbezirken.....	24
5 Gewerbeabmeldungen in Brandenburg im Mai 2009 nach Wirtschaftsbereichen.....	16	12 Gewerbeabmeldungen in Brandenburg im Mai 2009 nach Wirtschaftsbereichen und Verwaltungsbezirken.....	26
6 Gewerbeanmeldungen in Brandenburg im Mai 2009 nach Art der Niederlassung, der Rechtsform, bei Einzelunternehmen nach Geschlecht und Staatsangehörigkeit.....	18		

Vorbemerkungen

Allgemeine Angaben zur Statistik

- **Bezeichnung der Statistik**

Gewerbeanzeigenstatistik, EVAS-Nr.: 523 11

- **Berichtszeitraum**

monatlich

- **Erhebungstermin**

laufend

- **Periodizität**

seit 1996 monatlich

- **regionale Gliederung**

Brandenburg Land, Kreise und kreisfreie Städte in den Standardveröffentlichungen

- **Erhebungsgesamtheit**

Gewerbetreibende

- **Erhebungseinheiten**

Alle juristischen und alle natürlichen Personen, die nach § 14 Gewerbeordnung verpflichtet sind, Aufnahme, Änderung oder Aufgabe einer gewerblichen Tätigkeit der zuständigen Behörde anzuzeigen.

- **Rechtsgrundlagen**

Gewerbeordnung (GewO) vom 1. Januar 1987 (BGBl. I S. 425), in der Fassung vom 22. Februar 1999 (BGBl. I S. 202); zuletzt geändert durch das Gesetz vom 22. August 2006 (BGBl. I S. 1970).

Gesetz über die Statistik für Bundeszwecke (Bundesstatistikgesetz - BStatG) vom 22. Januar 1987 (BGBl. I S. 462, 565); zuletzt geändert durch Artikel 3 des Gesetzes vom 7. September 2007 (BGBl. I S. 2246).

- **Geheimhaltung und Datenschutz**

Die erhobenen Einzelangaben werden nach § 16 Bundesstatistikgesetz grundsätzlich geheim gehalten. Nur in ausdrücklich gesetzlichen Ausnahmefällen dürfen Einzelangaben übermittelt werden. Die Namen und Adressen der Befragten werden in keinem Fall an Dritte weitergegeben. Nach § 16 Abs. 6 Bundesstatistikgesetz ist es möglich, den Hochschulen oder sonstigen Einrichtungen mit der Aufgabe unabhängiger wissenschaftlicher Forschung für die Durchführung wissenschaftlicher Vorhaben Einzelangaben dann zur Verfügung zu stellen, wenn diese so anonymisiert sind, dass sie nur mit einem unverhältnismäßig großen Aufwand an Zeit, Kosten und Arbeitskraft dem Befragten oder Betroffenen zugeordnet werden können. Die Pflicht zur Geheimhaltung besteht auch für Personen, die Empfänger von Einzelangaben sind.

Zweck und Ziele der Statistik

- **Erhebungsinhalte**

Die Gewerbeanzeigenstatistik liefert Informationen über die Zahl der Gewerbe- und -abmeldungen nach Wirtschaftsbereichen, Rechtsformen, Zahl der tätigen Personen und Bundesländern. Außerdem werden Geschlecht und Staatsangehörigkeit der Gewerbetreibenden ermittelt. Die An- und Abmeldungen werden danach unterschieden, welche Gründe maßgeblich waren.

- **Zweck der Statistik**

Die Gewerbeanzeigenstatistik hat die Aufgabe, zum einen über das Meldegeschehen in seiner Gesamtheit zu informieren, aber auch Existenzgründungen und Stilllegungen von Unternehmen und Betrieben statistisch abzubilden.

- **Hauptnutzer der Statistik**

Alle Gemeinde- und Kreisverwaltungen in Brandenburg; Ministerium für Wirtschaft des Landes Brandenburg; Senatsverwaltung für Wirtschaft, Arbeit und Frauen; Bundesministerium für Wirtschaft; Deutsche Bundesbank; Bankgesellschaft Berlin; Industrie- und Handelskammer; Handwerkskammer; Hotel- und Gaststättenverband Berlin; Deutscher Gewerkschaftsbund; Verband der Creditreform; Institut für Mittelstandsforschung; Institut für Wirtschaftsforschung Halle; Universität Mainz; Fachhochschule für Wirtschaft; Berliner Institut für vergleichende Sozialforschung; Schüler und Studenten; Medien.

- **Einbeziehung der Nutzer**

Die Tabellen entsprechen dem Aufbau der Bundesveröffentlichungen. Regionale Nutzerwünsche wurden berücksichtigt.

Erhebungsmethodik

- **Art der Datengewinnung**

Die Gewerbeanzeigenstatistik wird wie eine Sekundärstatistik auf der Basis der in der Verwaltung erstellten Gewerbemeldungen durchgeführt. Um Aufschluss über die Zahl und Art der in einer Gemeinde ansässigen Gewerbebetriebe zu erhalten, sind Gewerbetreibende gesetzlich verpflichtet, meldepflichtige Vorgänge dem zuständigen Gewerbeamt anzuzeigen. Die Kopien dieser An- und Abmeldungen werden statistisch ausgewertet. Seit 2006 werden die Gewerbeummeldungen von der amtlichen Statistik nicht mehr ausgewertet.

- **Erhebungsinstrumente und Berichtsweg**

Der Versand der Meldungen der Gewerbeämter im Land Brandenburg an das Amt für Statistik erfolgt auf elektronischem oder auf dem postalischen Weg.

- **Belastung der Auskunftspflichtigen**

Die Erstattung der Gewerbeanzeige dient primär den Gemeinden zur Gewerbeüberwachung. Durch die Verwendung von Kopien dieser Anzeigen entsteht für die Auskunftspflichtigen durch die Statistik keinerlei zusätzliche Belastung. Gemäß Artikel 11 des Ersten Gesetzes zum Abbau bürokratischer Hemmnisse insbesondere in der mittelständischen Wirtschaft vom 22. August 2006 wurde ab September 2006 die Auswertung der Gewerbeummeldungen eingestellt.

- **Dokumentation des Fragebogens**

Die Gewerbeanzeige ist gleichzeitig das Erhebungsformular. Diese Formulare sind Bestandteil der Gewerbeordnung. Die Anzeigenden sind verpflichtet, den Inhalt der Vordrucke zu beantworten. Bei der elektronischen Verarbeitung der Anzeigen bei den Gemeinden kann vom vorgegebenen Format der Muster, jedoch nicht vom Inhalt, abgewichen werden.

Genauigkeit

• Qualitative Gesamtbewertung der Genauigkeit

Die Anzeigen sind, insbesondere wenn sie als Formular bereitgestellt wurden, oft nicht vollständig oder ungenau ausgefüllt.

• Nicht stichprobenbedingte Fehler

Die Beschreibung der wirtschaftlichen Tätigkeit erschwert die genaue Zuordnung nach der Klassifikation der Wirtschaftszweige. Angesichts von ca. 50 000 Anzeigen pro Jahr in Brandenburg sind Rückfragen daher nur in besonderen Fällen wirtschaftlich vertretbar.

Aktualität und Pünktlichkeit

Gegenwärtig werden die Quartals- und Jahresergebnisse der Gewerbeanzeigenstatistik spätestens 10 Wochen nach Ende des Berichtszeitraums in Form einer Pressemitteilung veröffentlicht. Ca. 12 Wochen nach Ende des Berichtszeitraums werden die monatlichen Statistischen Berichte erstellt, der Jahresbericht und die Internetpräsenz werden im ersten Halbjahr des folgenden Kalenderjahres veröffentlicht. Die Angaben sind endgültig, eine nachträgliche Korrektur erfolgt nicht.

Zeitliche und räumliche Vergleichbarkeit

Die Ergebnisse können mit dem entsprechenden Vorjahreszeitraum verglichen werden. Einschränkungen gibt es vor allem bei Änderung der Systematik wie z.B. der Klassifikation der Wirtschaftszweige. Der Bericht enthält Angaben, die alle Statistischen Landesämter für ihren Bereich unter gleicher Kennziffer veröffentlichen. Durch die Neuordnung der Klassifikation der Wirtschaftszweige (WZ2003) zur WZ2008 im Jahr 2008 ist die Vergleichbarkeit zu den Vorjahren eingeschränkt.

Bezüge zu anderen Erhebungen

keine

Weitere Informationsquellen

• Publikationswege

Der Inhalt dieses Berichtes ist auf Wunsch auch auf Diskette erhältlich oder kann per E-Mail versandt werden.

• Kontakt

Fachbereich Gewerbeanzeigen am Standort Potsdam:
Telefon: (0331) 39 658
Telefax: (0331) 39 807
E-Mail: unternehmen@statistik-bbb.de
Fachbereich Gewerbeanzeigen am Standort Berlin
Telefon: (030) 9021 3550/3823
Telefax: (030) 5158 8323
E-Mail: unternehmen@statistik-bbb.de

• weiterführende Veröffentlichungen

Ergebnisse für das gesamte Bundesgebiet werden in der Fachserie 2, Reihe 5 "Unternehmen und Arbeitsstätten" des Statistischen Bundesamtes veröffentlicht.

Merkmale, Indizes und Klassifikationen

• Gewerbeanmeldungen

Die Neugründung eines Betriebes, die Wiedereröffnung eines Betriebes nach Verlegung (Zuzug), die Gründung ei-

nes Betriebes nach dem Umwandlungsgesetzes, die Änderung der Rechtsform, der Eintritt von Gesellschaftern und die Übernahme durch Erbfolge, Kauf oder Pacht eines Betriebes.

• Gewerbeabmeldungen

Die vollständige Aufgabe eines Betriebes, die Verlagerung eines Betriebes in ein anderes Bundesland (Fortzug), die Abmeldung eines Betriebes nach dem Umwandlungsgesetzes, die Änderung der Rechtsform, der Austritt von Gesellschaftern und die Übergabe durch Erbfolge, Kauf oder Pacht eines Betriebes.

• Gewerbeummeldungen

Die Änderung oder Erweiterung der wirtschaftlichen Tätigkeit des Betriebes, die Verlegung eines Betriebes innerhalb Brandenburgs oder sonstige Veränderungen (Namensänderung, Nebenerwerb).

• Betrieb / Betriebsstätte

Die Gewerbeordnung gestattet den gleichzeitigen Betrieb eines oder verschiedener Gewerbe in einer oder mehreren Betriebs- oder Verkaufsstätten. Betriebs- oder Verkaufsstätten können Hauptniederlassungen, Zweigniederlassungen oder unselbständige Zweigstellen sein.

• Hauptniederlassung (Hptn.)

Mittelpunkt des Geschäftsverkehrs eines Betriebes, der sich bei Personengesellschaften und juristischen Personen am Sitz des Unternehmens befindet. Er kann aber auch in der Wohnung des Gewerbetreibenden liegen.

• Zweigniederlassung (Zwgn.)

Betrieb mit selbständiger Organisation, selbständigen Betriebsmitteln und gesonderter Buchführung, dessen Leiter Geschäfte selbständig abzuschließen und durchzuführen befugt ist.

• Unselbständige Zweigniederlassung (Zwgn.)

Feste örtliche Anlagen oder Einrichtungen, die der Ausübung eines stehenden Gewerbes dienen (z.B. ein Auslieferungslager), jedoch nicht die Bedingungen einer Zweigniederlassung erfüllen.

• Betriebsgründung

Gründung einer Haupt-, Zweigniederlassung oder unselbständigen Zweigstelle durch eine natürliche oder juristische Person, die entweder im Handels-, Vereins- oder Genossenschaftsregister eingetragen ist oder die Handwerkseigenschaft besitzt oder mindestens einen Arbeitnehmer beschäftigt.

• Sonstige Neugründung

Gründung einer Hauptniederlassung durch einen Minderkaufmann (Kleingewerbe), der also in keinem Register eingetragen ist, der keine Handwerkskarte besitzt und keine Arbeitnehmer beschäftigt. Gründung eines Gewerbes, das im Nebenerwerb betrieben wird oder Meldung der Gründung einer Niederlassung ohne Angabe von Beschäftigten.

• Übernahme

Umfasst den Kauf oder die Pacht eines Betriebes, den Eintritt der Erbfolge, der Rechtsformänderung sowie Gesellschaftereintritte.

• **Umwandlung**

Die Umwandlung nach dem Umwandlungsgesetz umfasst die Verschmelzung mehrerer Betriebe zu einem, die Aufspaltung eines Betriebes in mehrere Betriebe sowie die Aufspaltung oder Ausgliederung von Betriebsteilen mit dem Ziel der Neugründung.

• **Betriebsaufgabe**

Vollständige Aufgabe eines Betriebes der von einer juristischen oder natürlichen Person geführt wurde. Bei der natürlichen Person ist Voraussetzung, dass sie im Handelsregister eingetragen war oder zuletzt mindestens einen Arbeitnehmer beschäftigt hat.

• **Sonstige Stilllegung**

Vollständige Aufgabe einer Hauptniederlassung eines Kleingewerbetreibenden, der nicht im Handelsregister eingetragen war und keine Arbeitnehmer beschäftigte bzw. der ein Gewerbe im Nebenerwerb betrieb.

• **Übergabe**

Umfasst den Verkauf oder die Verpachtung eines Betriebes, den Antritt der Erbfolge, der Rechtsformänderungen sowie Gesellschafteraustritte.

• **Klassifikationen**

Statistisches Bundesamt: Klassifikation der Wirtschaftszweige mit Erläuterungen, Ausgabe 2008 (WZ2008); Wiesbaden
AGS - Amtlicher Gemeindegchlüssel
Katalog Rechtsformen
Katalog des Staatsangehörigkeits- und Gebietsschlüssels
Katalog der Registergerichtsschlüssel
EVAS - Einheitliches Verzeichnis amtlicher Statistiken

• **Merkmale und Ausprägungen**

Art der Meldung:

- Anmeldung
- Abmeldung

Datum der Meldung für:

- Anmeldung
- Abmeldung

Berichtsmonat und -jahr

Gemeindegchlüssel:

- AGS - Amtlicher Gemeindegchlüssel

Registergericht:

- Schlüsselnummer
- Postleitzahl

Art des Registers:

- Handelsregister A
- Handelsregister B
- Genossenschaftsregister
- Vereinsregister
- Partnerschaftsregister

Grad der Selbständigkeit:

- Hauptniederlassung
- Zweigniederlassung
- Unselbständige Zweigstelle
- Automatenaufstellbetrieb
- Reisegewerbe

Art des Betriebes in:

- Industrie
- Handwerk
- Handel
- Sonstiges

Rechtsform:

- Katalog der Rechtsformen

Angaben zum Betrieb:

- Zahl der geschäftsführenden Gesellschafter
- Aktuelle bzw. frühere Betriebsstätte, ggf. Hauptniederlassung

Handwerkskarte:

- Nein / Ja

Anzahl tätigen Personen (Voll-, Teilzeit) bei der:

- Anmeldung
- Abmeldung

Wirtschaftliche Tätigkeit:

Klassifikation der Wirtschaftszweige,

- Ausgabe 2008 (WZ2008)

Angaben zur Person:

- Geschlecht

Staatsangehörigkeit

- Katalog des Staatsangehörigkeits- und des Gebietsschlüssels

Tätigkeit (vorerst / zuletzt) im Nebenerwerb:

- Ja / Nein

Grund der Anmeldung:

- Neugründung
- Wiedereröffnung nach Verlegung aus einem anderen Meldebezirk
- Gründung nach dem Umwandlungsgesetz
- Wechsel der Rechtsform
- Gesellschaftereintritt
- Erbfolge / Kauf / Pacht

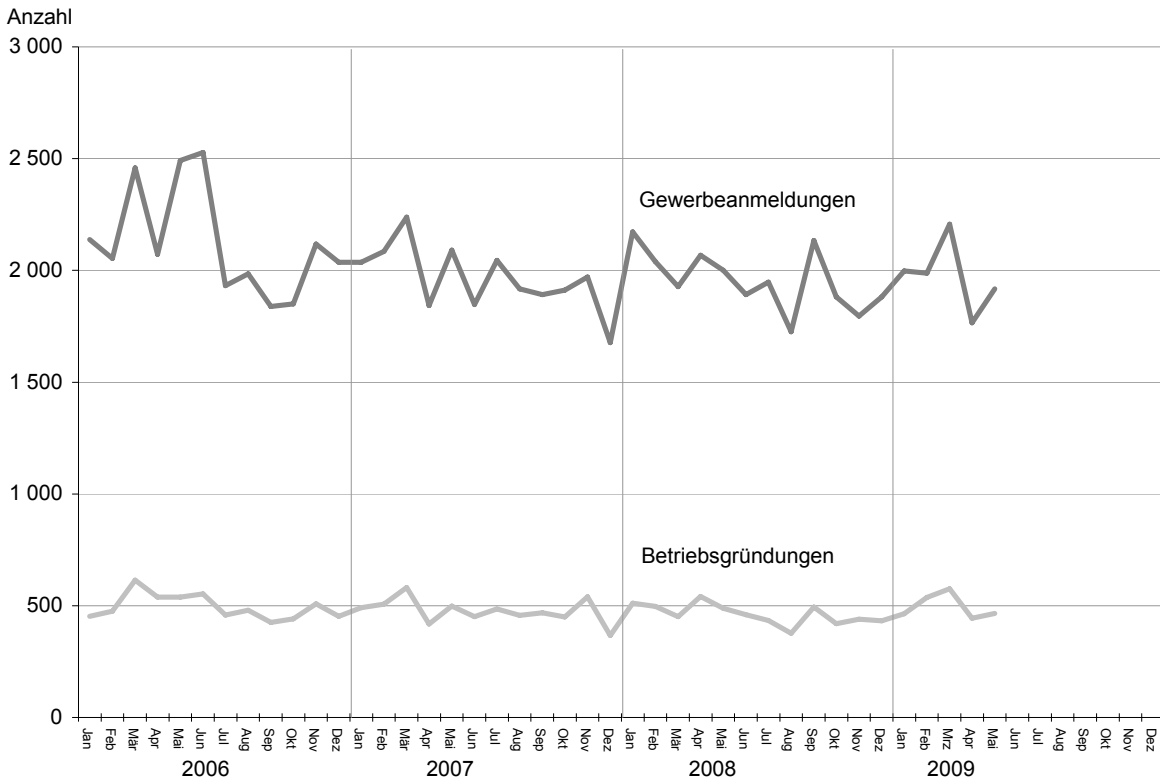
Grund der Abmeldung:

- Vollständige Aufgabe
- Verlegung in einen anderen Meldebezirk
- Aufgabe infolge des Umwandlungsgesetzes
- Wechsel der Rechtsform
- Gesellschafteraustritt
- Erbfolge / Verkauf / Verpachtung

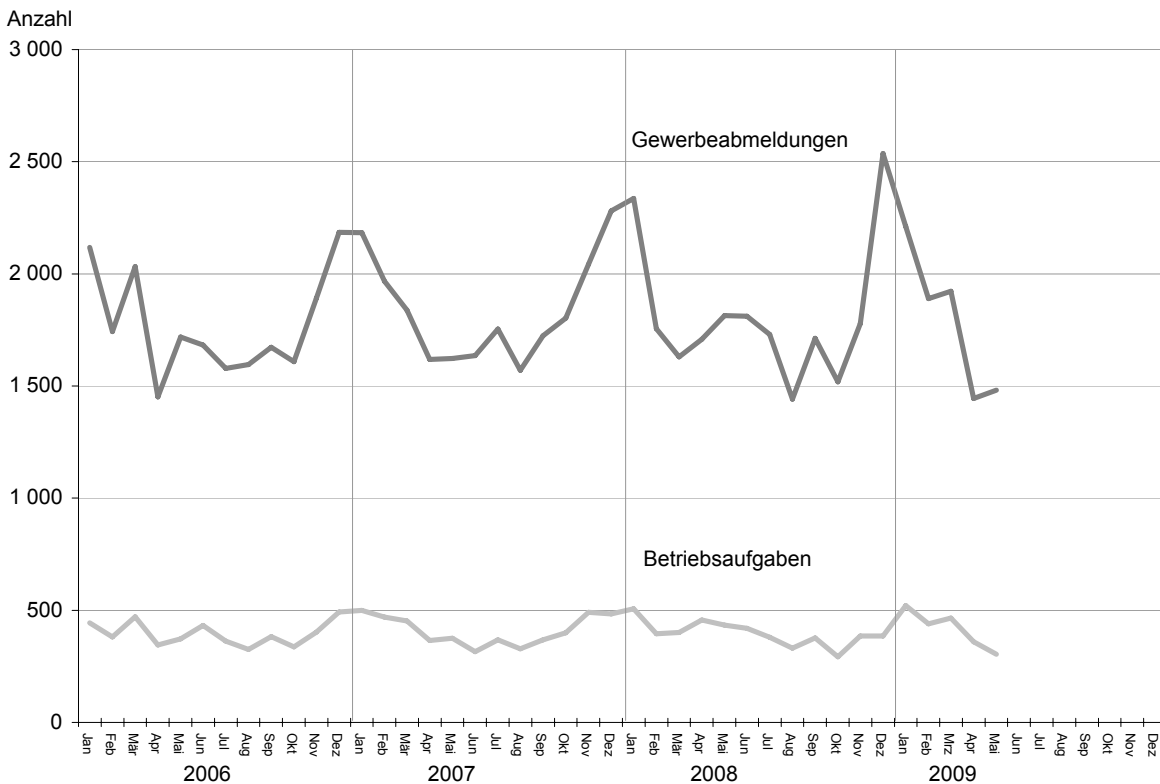
Ursache der Abmeldung:

- Keine Angabe
- Wirtschaftliche Schwierigkeiten
- Insolvenzverfahren
- Von Amts wegen
- Persönliche Gründe
- Betrieb wurde nie ausgeübt
- Verlegung in einen anderen Meldebezirk
- Übergabe wegen Verkauf / Verpachtung

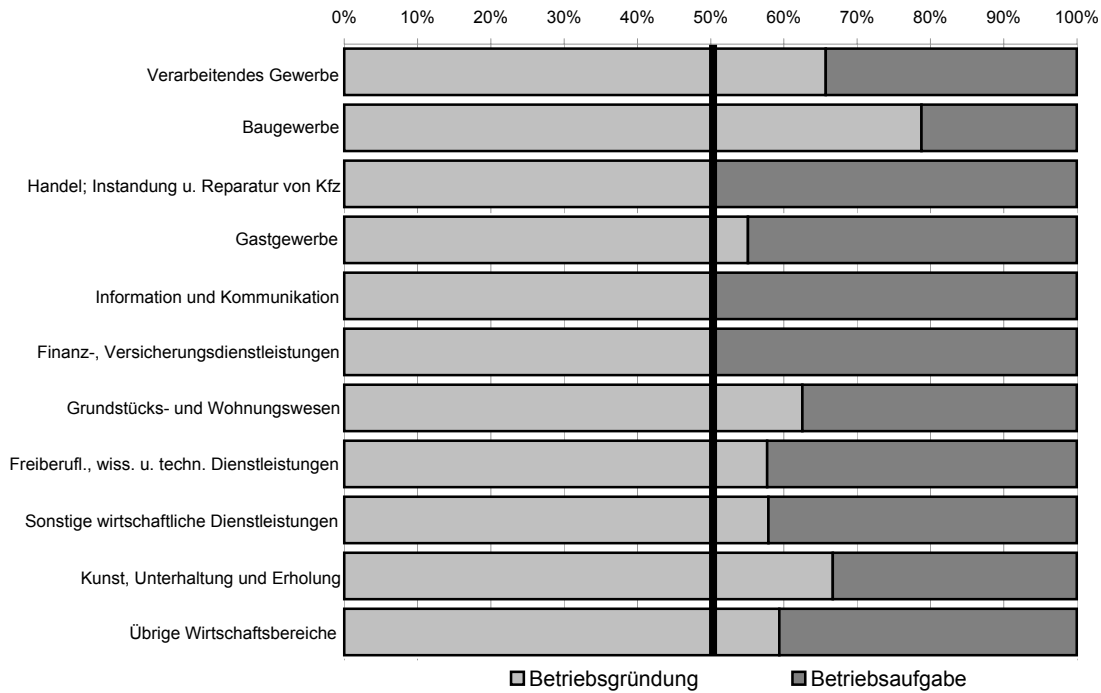
1 Gewerbebeanmeldungen und Betriebsgründungen in Brandenburg seit Januar 2006



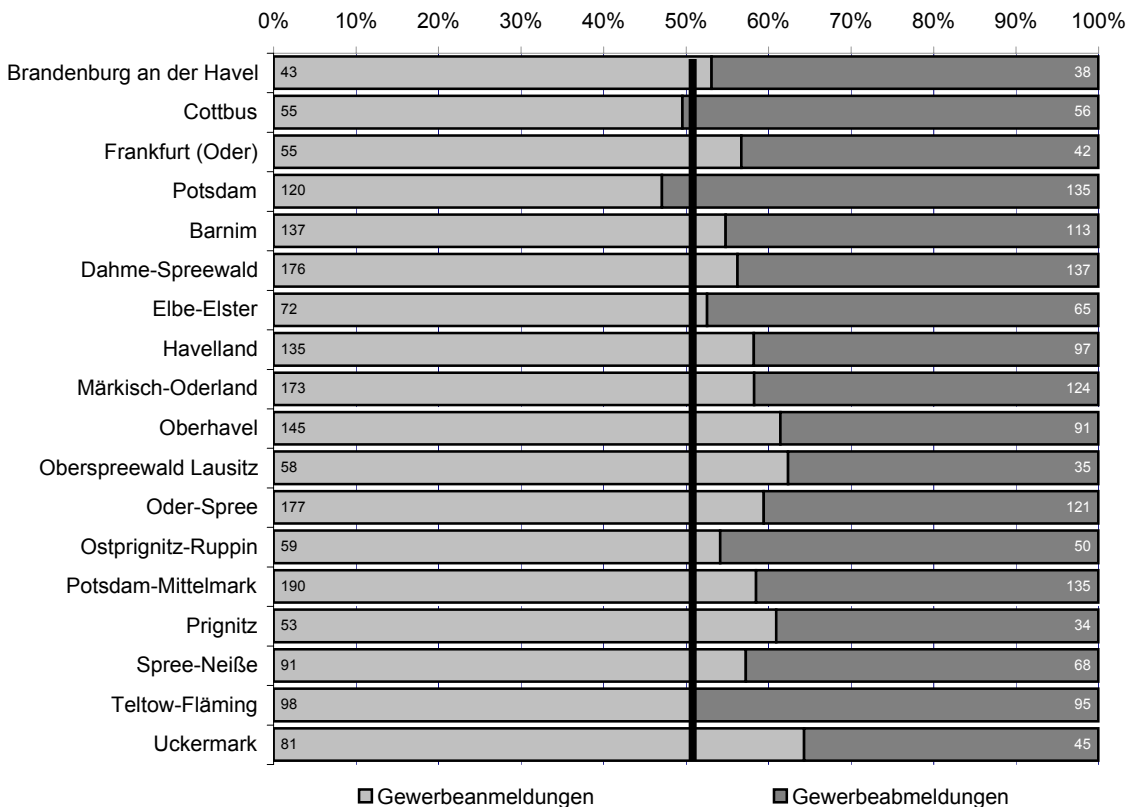
2 Gewerbebeanmeldungen und Betriebsaufgaben in Brandenburg seit Januar 2006



3 Betriebsgründungen und -aufgaben in Brandenburg im Mai 2009 nach Wirtschaftsabschnitten



4 Gewerbean- und Gewerbeabmeldungen in Brandenburg im Mai 2009 nach Verwaltungsbezirken



Übersicht: Gewerbeanzeigen von 1996 bis Mai 2009 für das Land Brandenburg

Jahr/Monat	Anmeldungen		Ummeldungen ²		Abmeldungen	
	insgesamt	darunter: Neu- errichtungen ¹	insgesamt	darunter: Veränderung der Betriebs- tätigkeit ³	insgesamt	darunter: Aufgabe ⁴
1996	25 009	20 797	7 450	3 974	20 544	15 149
1997	25 480	21 429	6 859	3 452	21 074	15 904
1998	26 171	22 136	7 211	3 694	21 615	16 680
1999	24 163	20 149	6 845	3 525	21 245	16 430
2000	22 407	18 964	6 785	3 408	19 882	16 126
2001	21 394	18 126	5 526	2 932	19 793	15 869
2002	20 275	16 953	5 529	2 836	18 194	14 448
2003	24 012	20 790	5 279	2 801	17 058	13 659
2004	30 163	26 183	6 609	3 375	18 245	14 258
2005	26 310	22 074	8 027	4 336	20 755	16 406
2006	25 499	20 955	x	x	21 279	17 037
2007	23 555	19 356	x	x	22 040	17 958
2008	23 464	19 197	x	x	21 773	17 916
2008 Januar	2 172	1 716	x	x	2 336	1 901
Februar	2 039	1 641	x	x	1 756	1 450
März	1 928	1 637	x	x	1 630	1 343
April	2 068	1 706	x	x	1 709	1 394
Mai	2 001	1 660	x	x	1 814	1 498
Juni	1 891	1 554	x	x	1 811	1 486
Juli	1 947	1 617	x	x	1 730	1 407
August	1 725	1 412	x	x	1 442	1 178
September	2 134	1 773	x	x	1 712	1 407
Oktober	1 882	1 557	x	x	1 518	1 250
November	1 796	1 442	x	x	1 779	1 462
Dezember	1 881	1 482	x	x	2 536	2 140
2009 Januar	1 997	1 567	x	x	2 211	1 803
Februar	1 987	1 639	x	x	1 890	1 549
März	2 206	1 800	x	x	1 923	1 566
April	1 766	1 479	x	x	1 445	1 156
Mai	1 918	1 583	x	x	1 481	1 177
Juni						
Juli						
August						
September						
Oktober						
November						
Dezember						

1 Betriebsgründungen und sonstige Neuerrichtungen, ohne Zuzüge.

2 Gemäß Artikel 11 des Ersten Gesetzes zum Abbau bürokratischer Hemmnisse insbesondere in der mittelständischen Wirtschaft wurde ab September 2006 die Auswertung der Ummeldungen eingestellt.

3 Änderung und/oder Erweiterung

4 Ohne Verlagerungen; einschließlich Aufgabe einer Zweigniederlassung oder unselbstständigen Zweigstelle (also einschl. "teilweise Aufgabe eines weiterhin bestehenden Betriebes")

1 Gewerbeanmeldungen in Brandenburg im Mai 2009 nach Wirtschaftsbereichen

Nr. der Klassifikation ¹	Wirtschaftsbereich	Gewerbeanmeldungen insgesamt	Neuerrichtungen			Zuzug	Übernahme			
			insgesamt	Neugründung	Umwandlung		insgesamt	Rechtsformwechsel	Gesellschaftereintritt	Erbfolge/Kauf/Pacht
A	Land- und Forstwirtschaft, Fischerei	17	15	15	–	2	–	–	–	–
B	Bergbau und Gewinnung von Steinen und Erden	–	–	–	–	–	–	–	–	–
C	Verarbeitendes Gewerbe	52	44	44	–	5	3	1	–	2
10	Herstellung von Nahrungs- und Futtermitteln	13	10	10	–	1	2	–	–	2
11	Getränkeherstellung	–	–	–	–	–	–	–	–	–
13	Herstellung von Textilien	1	1	1	–	–	–	–	–	–
14	Herstellung von Bekleidung	2	2	2	–	–	–	–	–	–
16	Herstellung von Holz-, Flecht-, Korb- und Korkwaren (ohne Möbel)	5	4	4	–	1	–	–	–	–
18	Herstellung von Druckerzeugnissen; Vervielfältigung von bespielten Ton-, Bild- und Datenträgern	–	–	–	–	–	–	–	–	–
25	Herstellung von Metallerzeugnissen	9	8	8	–	–	1	1	–	–
26	Herstellung von Datenverarbeitungsgeräten, elektronischen und optischen Erzeugnissen	2	1	1	–	1	–	–	–	–
27	Herstellung von elektrischen Ausrüstungen	–	–	–	–	–	–	–	–	–
28	Maschinenbau	5	4	4	–	1	–	–	–	–
29	Herstellung von Kraftwagen und Kraftwagenteilen	1	1	1	–	–	–	–	–	–
31	Herstellung von Möbeln	–	–	–	–	–	–	–	–	–
D	Energieversorgung	72	69	69	–	1	2	–	–	2
E	Wasserversorgung, Abwasser- und Abfallentsorgung und Beseitigung von Umweltverschmutzungen	6	4	4	–	–	2	2	–	–
F	Baugewerbe	271	234	234	–	34	3	3	–	–
41	Hochbau	3	2	2	–	1	–	–	–	–
42	Tiefbau	5	5	5	–	–	–	–	–	–
43	Vorbereitende Baustellenarbeiten, Bauinstallation und sonstiges Ausbaugewerbe	263	227	227	–	33	3	3	–	–
G	Handel; Instandhaltung und Reparatur von Kraftfahrzeugen	418	329	298	31	47	42	21	1	20
45	Handel mit Kraftfahrzeugen; Instandhaltung und Reparatur von Kraftfahrzeugen	63	50	50	–	11	2	–	–	2
46	Großhandel (ohne Handel mit Kfz)	74	58	58	–	12	4	2	–	2
47	Einzelhandel (ohne Handel mit Kfz)	281	221	190	31	24	36	19	1	16
H	Verkehr und Lagerei	47	39	39	–	7	1	–	–	1
49	Landverkehr und Transport in Rohrfernleitungen	26	22	22	–	3	1	–	–	1
53	Post-, Kurier- und Expressdienste	9	6	6	–	3	–	–	–	–

1 Gewerbeanmeldungen in Brandenburg im Mai 2009 nach Wirtschaftsbereichen

Nr. der Klassifikation ¹	Wirtschaftsbereich	Gewerbeanmeldungen insgesamt	Neuerrichtungen			Zuzug	Übernahme			
			insgesamt	Neugründung	Umwandlung		insgesamt	Rechtsformwechsel	Gesellschaftereintritt	Erbfolge/Kauf/Pacht
I	Gastgewerbe	136	111	111	–	2	23	2	–	21
55	Beherbergung	29	26	26	–	–	3	–	–	3
56	Gastronomie	107	85	85	–	2	20	2	–	18
J	Information und Kommunikation	68	53	52	1	14	1	–	1	–
58	Verlagswesen	9	6	5	1	2	1	–	1	–
61	Telekommunikation	1	1	1	–	–	–	–	–	–
62	Erbringung von Dienstleistungen der Informationstechnologie	47	37	37	–	10	–	–	–	–
63	Informationsdienstleistungen	3	3	3	–	–	–	–	–	–
K	Finanz-, Versicherungs- dienstleistungen	116	78	77	1	19	19	–	–	19
66	Mit Finanz- und Versicherungs- dienstleistungen verbundene Tätigkeiten	89	71	71	–	17	1	–	–	1
L	Grundstücks- und Wohnungswesen	41	34	33	1	6	1	1	–	–
M	Erbringung von freiberuflichen, wissenschaftlichen und technischen Dienstleistungen	148	119	119	–	25	4	2	–	2
70	Verwaltung und Führung von Unternehmen und Betrieben, Unternehmensberatung	40	33	33	–	6	1	1	–	–
73	Werbung und Marktforschung	35	32	32	–	3	–	–	–	–
N	Erbringung von sonstigen wirtschaftlichen Dienstleistungen	270	239	238	1	21	10	5	3	2
77	Vermietung von beweglichen Sachen	18	15	15	–	1	2	2	–	–
78	Vermittlung und Überlassung von Arbeitskräften	15	14	14	–	1	–	–	–	–
79	Reisebüros, Reiseveranstalter und Erbringung sonstiger Reservierungsdienstleistungen	12	10	10	–	1	1	1	–	–
81	Gebäudebetreuung; Garten- und Landschaftsbau	104	93	92	1	8	3	1	2	–
P	Erziehung und Unterricht	15	12	12	–	2	1	–	–	1
Q	Gesundheits- und Sozialwesen	24	21	21	–	3	–	–	–	–
R	Kunst, Unterhaltung und Erholung	35	27	27	–	5	3	2	1	–
O+S	Öffentliche Verwaltung, Verteidigung, Sozialversicherung; Erbringung von sonstigen Dienstleistungen ²	182	155	155	–	15	12	3	1	8
A-S	Insgesamt	1 918	1 583	1 548	35	208	127	42	7	78

¹ Klassifikation der Wirtschaftszweige, Ausgabe 2008 (WZ 2008), Kurzbezeichnung.

² Einschließlich geheimzuhaltender Fälle.

2 Gewerbebeanmeldungen in Brandenburg im Mai 2009 nach Art der Niederlassung, der Rechtsform, bei Einzelunternehmen nach Geschlecht und Staatsangehörigkeit

Art der Niederlassung — Rechtsform — Geschlecht — Staatsangehörigkeit	Gewerbe- anmel- dungen ins- gesamt	Neuerrichtung			Zuzug	Übernahme			
		ins- gesamt	Neu- gründung	Um- wandlung		ins- gesamt	Rechts- form- wechsel	Gesell- schafter- eintritt	Erbfolge/ Kauf/ Pacht
Anzahl									
Insgesamt	1 918	1 583	1 548	35	208	127	42	7	78
nach der Art der Niederlassung									
Hauptniederlassung	1 652	1 392	1 388	4	202	58	16	4	38
Zweigniederlassung	43	30	30	–	3	10	4	–	6
Unselbstständige Zweigstelle	223	161	130	31	3	59	22	3	34
nach der Rechtsform des Unternehmens									
Einzelunternehmen	1 472	1 266	1 266	–	153	53	8	–	45
Offene Handelsgesellschaft	8	5	5	–	1	2	2	–	–
Kommanditgesellschaft	7	6	6	–	1	–	–	–	–
Gesellschaft mit beschränkter Haftung Co. KG	34	26	25	1	3	5	2	3	–
Gesellschaft des bürgerlichen Rechts	96	83	83	–	4	9	4	3	2
Aktiengesellschaft	25	4	3	1	2	19	–	–	19
Gesellschaft mit beschränkter Haftung	220	152	148	4	42	26	14	–	12
Private Company Limited by Shares	5	4	4	–	1	–	–	–	–
Genossenschaft	2	1	1	–	1	–	–	–	–
Eingetragener Verein	4	4	4	–	–	–	–	–	–
Sonstige Rechtsformen ¹	45	32	3	29	–	13	12	1	–
Einzelunternehmer/-innen nach Geschlecht									
weiblich	502	439	439	–	44	19	3	–	16
männlich	970	827	827	–	109	34	5	–	29
Einzelunternehmer/-innen nach ausgewählter Staatsangehörigkeit									
deutsch	1 322	1 130	1 130	–	147	45	8	–	37
griechisch	2	2	2	–	–	–	–	–	–
italienisch	3	2	2	–	–	1	–	–	1
österreichisch	–	–	–	–	–	–	–	–	–
polnisch	75	72	72	–	3	–	–	–	–
serbisch	–	–	–	–	–	–	–	–	–
türkisch	11	6	6	–	1	4	–	–	4

¹ Einschließlich geheimzuhaltender Fälle.

3 Neugründungen sowie Gewerbetreibende in Brandenburg im Mai 2009 nach Wirtschaftsbereichen

Nr. der Klassifikation ¹	Wirtschaftsbereich	Neugründungen						Gewerbetreibende ²	
		insgesamt	Betriebsgründung			sonstige Neugründung		insgesamt	darunter weiblich
			insgesamt	Hauptniederlassung	Zweigniederlassung/unselbständige Zweigstelle	insgesamt	darunter Neben-erwerb		
Anzahl									
A	Land- und Forstwirtschaft, Fischerei	15	3	3	–	12	7	17	2
B	Bergbau und Gewinnung von Steinen und Erden	–	–	–	–	–	–	–	–
C	Verarbeitendes Gewerbe	44	23	18	5	21	10	48	9
10	Herstellung von Nahrungs- und Futtermitteln	10	6	4	2	4	3	10	5
11	Getränkeherstellung	–	–	–	–	–	–	–	–
13	Herstellung von Textilien	1	1	1	–	–	–	1	–
14	Herstellung von Bekleidung	2	–	–	–	2	2	2	2
16	Herstellung von Holz-, Flecht-, Korb- und Korkwaren (ohne Möbel)	4	2	2	–	2	2	6	–
18	Herstellung von Druckerzeugnissen; Vervielfältigung von bespielten Ton-, Bild- und Datenträgern	–	–	–	–	–	–	–	–
25	Herstellung von Metallerzeugnissen	8	4	3	1	4	2	9	–
26	Herstellung von Datenverarbeitungsgeräten, elektronischen und optischen Erzeugnissen	1	1	1	–	–	–	1	–
27	Herstellung von elektrischen Ausrüstungen	–	–	–	–	–	–	–	–
28	Maschinenbau	4	4	4	–	–	–	6	–
29	Herstellung von Kraftwagen und Kraftwagenteilen	1	–	–	–	1	–	1	–
31	Herstellung von Möbeln	–	–	–	–	–	–	–	–
D	Energieversorgung	69	11	8	3	58	50	75	13
E	Wasserversorgung, Abwasser- und Abfallentsorgung und Beseitigung von Umweltverschmutzungen	4	2	–	2	2	1	4	–
F	Baugewerbe	234	130	105	25	104	33	259	11
41	Hochbau	2	1	–	1	1	–	2	–
42	Tiefbau	5	2	2	–	3	1	6	2
43	Vorbereitende Baustellenarbeiten, Bauinstallation und sonstiges Ausbaugewerbe	227	127	103	24	100	32	251	9
G	Handel; Instandhaltung und Reparatur von Kraftfahrzeugen	298	100	44	56	198	82	321	103
45	Handel mit Kraftfahrzeugen; Instandhaltung und Reparatur von Kraftfahrzeugen	50	19	11	8	31	13	53	8
46	Großhandel (ohne Handel mit Kfz)	58	19	13	6	39	16	60	17
47	Einzelhandel (ohne Handel mit Kfz)	190	62	20	42	128	53	208	78
H	Verkehr und Lagerei	39	11	7	4	28	13	40	7
49	Landverkehr und Transport in Rohrfernleitungen	22	6	5	1	16	5	24	5
53	Post-, Kurier- und Expressdienste	6	1	–	1	5	2	6	–

3 Neugründungen sowie Gewerbetreibende in Brandenburg im Mai 2009 nach Wirtschaftsbereichen

Nr. der Klassifikation ¹	Wirtschaftsbereich	Neugründungen						Gewerbetreibende ²	
		insgesamt	Betriebsgründung			sonstige Neugründung		insgesamt	darunter weiblich
			insgesamt	Hauptniederlassung	Zweigniederlassung/unselbständige Zweigstelle	insgesamt	darunter Neben-erwerb		
Anzahl									
I	Gastgewerbe	111	38	21	17	73	36	120	38
55	Beherbergung	26	3	1	2	23	14	27	11
56	Gastronomie	85	35	20	15	50	22	93	27
J	Information und Kommunikation	52	8	5	3	44	29	58	9
58	Verlagswesen	5	–	–	–	5	2	5	1
61	Telekommunikation	1	1	–	1	–	–	1	–
62	Erbringung von Dienstleistungen der Informationstechnologie	37	4	2	2	33	23	40	6
63	Informationsdienstleistungen	3	–	–	–	3	2	3	1
K	Finanz-, Versicherungs- dienstleistungen	77	14	8	6	63	24	80	24
66	Mit Finanz- und Versicherungs- dienstleistungen verbundene Tätigkeiten	71	10	5	5	61	24	74	23
L	Grundstücks- und Wohnungswesen	33	15	7	8	18	8	38	11
M	Erbringung von freiberuflichen, wissenschaftlichen und technischen Dienstleistungen	119	30	20	10	89	40	130	55
70	Verwaltung und Führung von Unternehmen und Betrieben, Unternehmensberatung	33	10	6	4	23	6	35	10
73	Werbung und Marktforschung	32	3	2	1	29	19	35	19
N	Erbringung von sonstigen wirtschaftlichen Dienstleistungen	238	44	35	9	194	66	247	83
77	Vermietung von beweglichen Sachen	15	4	2	2	11	7	17	5
78	Vermittlung und Überlassung von Arbeitskräften	14	2	1	1	12	4	15	7
79	Reisebüros, Reiseveranstalter und Erbringung sonstiger Reservierungsdienstleistungen	10	2	–	2	8	4	10	6
81	Gebäudebetreuung; Garten- und Landschaftsbau	92	8	7	1	84	19	93	16
P	Erziehung und Unterricht	12	5	2	3	7	3	13	6
Q	Gesundheits- und Sozialwesen	21	4	–	4	17	13	22	12
R	Kunst, Unterhaltung und Erholung	27	6	5	1	21	15	27	7
O+S	Öffentliche Verwaltung, Verteidigung, Sozialversicherung; Erbringung von sonstigen Dienstleistungen ³	155	21	17	4	134	60	157	114
A-S	Insgesamt	1 548	465	305	160	1 083	490	1 656	504

¹ Klassifikation der Wirtschaftszweige, Ausgabe 2008 (WZ 2008), Kurzbezeichnung.

² Anzeigepflichtige Personen, die eine Neugründung vorgenommen haben.

³ Einschließlich geheimzuhaltender Fälle.

4 Neugründungen sowie Gewerbetreibende in Brandenburg im Mai 2009 nach Rechtsform und bei Einzelunternehmen nach Geschlecht und Staatsangehörigkeit

Rechtsform — Geschlecht — Staatsangehörigkeit	Neugründungen						Gewerbetreibende ¹	
	ins- gesamt	Betriebsgründung			sonstige Neugründung		ins- gesamt	darunter weiblich
		ins- gesamt	Haupt- nieder- lassung	Zweignieder- lassung/un- selbständige Zweigstelle	ins- gesamt	darunter Neben- erwerb		
Anzahl								
Insgesamt	1 548	465	305	160	1 083	490	1 656	504
nach der Rechtsform des Unternehmens								
Einzelunternehmen	1 266	211	135	76	1 055	462	1 266	439
Offene Handelsgesellschaft	5	5	3	2	–	–	9	2
Kommanditgesellschaft	6	6	6	–	–	–	6	2
Gesellschaft mit beschränkter Haftung Co. KG	25	23	17	6	2	2	42	9
Gesellschaft des bürgerlichen Rechts	83	69	66	3	14	14	138	28
Aktiengesellschaft	3	3	2	1	–	–	–	–
Gesellschaft mit beschränkter Haftung	148	139	72	67	9	9	184	22
Private Company Limited by Shares	4	3	1	2	1	1	4	1
Genossenschaft	1	1	1	–	–	–	1	1
Eingetragener Verein	4	2	1	1	2	2	5	–
Sonstige Rechtsformen ²	3	3	1	2	–	–	1	–
Einzelunternehmer/-innen nach Geschlecht								
weiblich	439	43	26	17	396	190	x	x
männlich	827	168	109	59	659	272	x	x
Einzelunternehmer/-innen nach ausgewählter Staatsangehörigkeit								
deutsch	1 130	157	108	49	973	450	1 130	407
griechisch	2	–	–	–	2	2	2	–
italienisch	2	1	1	–	1	–	2	–
österreichisch	–	–	–	–	–	–	–	–
polnisch	72	37	15	22	35	6	72	13
serbisch	–	–	–	–	–	–	–	–
türkisch	6	5	3	2	1	–	6	1

1 Anzeigepflichtige Personen, die eine Neugründung vorgenommen haben.

2 Einschließlich geheimzuhaltender Fälle.

5 Gewerbeabmeldungen in Brandenburg im Mai 2009 nach Wirtschaftsbereichen

Nr. der Klassifikation ¹	Wirtschaftsbereich	Gewerbeabmeldungen insgesamt	Aufgabe			Fortzug	Übergabe			
			insgesamt	vollständige Aufgabe	Umwandlung		insgesamt	Rechtsformwechsel	Gesellschafteraustritt	Erbsfolge/Verkauf/Verpachtung
			Anzahl							
A	Land- und Forstwirtschaft, Fischerei	11	8	8	–	3	–	–	–	–
B	Bergbau und Gewinnung von Steinen und Erden	–	–	–	–	–	–	–	–	–
C	Verarbeitendes Gewerbe	38	30	27	3	5	3	2	–	1
10	Herstellung von Nahrungs- und Futtermitteln	6	6	6	–	–	–	–	–	–
11	Getränkeherstellung	–	–	–	–	–	–	–	–	–
13	Herstellung von Textilien	1	1	1	–	–	–	–	–	–
14	Herstellung von Bekleidung	–	–	–	–	–	–	–	–	–
16	Herstellung von Holz-, Flecht-, Korb- und Korkwaren (ohne Möbel)	1	1	1	–	–	–	–	–	–
18	Herstellung von Druckerzeugnissen; Vervielfältigung von bespielten Ton-, Bild- und Datenträgern	3	3	1	2	–	–	–	–	–
25	Herstellung von Metallerzeugnissen	8	7	7	–	–	1	1	–	–
26	Herstellung von Datenverarbeitungsgeräten, elektronischen und optischen Erzeugnissen	–	–	–	–	–	–	–	–	–
27	Herstellung von elektrischen Ausrüstungen	–	–	–	–	–	–	–	–	–
28	Maschinenbau	5	3	3	–	1	1	–	–	1
29	Herstellung von Kraftwagen und Kraftwagenteilen	–	–	–	–	–	–	–	–	–
31	Herstellung von Möbeln	–	–	–	–	–	–	–	–	–
D	Energieversorgung	13	3	3	–	9	1	–	–	1
E	Wasserversorgung, Abwasser- und Abfallentsorgung und Beseitigung von Umweltverschmutzungen	5	5	5	–	–	–	–	–	–
F	Baugewerbe	179	145	145	–	24	10	3	5	2
41	Hochbau	3	3	3	–	–	–	–	–	–
42	Tiefbau	2	2	2	–	–	–	–	–	–
43	Vorbereitende Baustellenarbeiten, Bauinstallation und sonstiges Ausbaugewerbe	174	140	140	–	24	10	3	5	2
G	Handel; Instandhaltung und Reparatur von Kraftfahrzeugen	413	335	300	35	32	46	25	4	17
45	Handel mit Kraftfahrzeugen; Instandhaltung und Reparatur von Kraftfahrzeugen	44	31	31	–	8	5	2	–	3
46	Großhandel (ohne Handel mit Kfz)	57	52	51	1	3	2	–	2	–
47	Einzelhandel (ohne Handel mit Kfz)	312	252	218	34	21	39	23	2	14
H	Verkehr und Lagerei	52	45	45	–	7	–	–	–	–
49	Landverkehr und Transport in Rohrfernleitungen	31	31	31	–	–	–	–	–	–
53	Post-, Kurier- und Expressdienste	10	6	6	–	4	–	–	–	–

5 Gewerbeabmeldungen in Brandenburg im Mai 2009 nach Wirtschaftsbereichen

Nr. der Klassifikation ¹	Wirtschaftsbereich	Gewerbeabmeldungen insgesamt	Aufgabe			Fortzug	Übergabe			
			insgesamt	vollständige Aufgabe	Umwandlung		insgesamt	Rechtsformwechsel	Gesellschafteraustritt	Erbfolge/Verkauf/Verpachtung
I	Gastgewerbe	112	86	86	–	2	24	2	2	20
55	Beherbergung	16	12	12	–	–	4	–	–	4
56	Gastronomie	96	74	74	–	2	20	2	2	16
J	Information und Kommunikation	43	35	34	1	7	1	–	1	–
58	Verlagswesen	3	3	3	–	–	–	–	–	–
61	Telekommunikation	2	2	2	–	–	–	–	–	–
62	Erbringung von Dienstleistungen der Informationstechnologie	32	24	24	–	7	1	–	1	–
63	Informationsdienstleistungen	2	2	2	–	–	–	–	–	–
K	Finanz-, Versicherungsdienstleistungen	129	96	95	1	12	21	–	–	21
66	Mit Finanz- und Versicherungsdienstleistungen verbundene Tätigkeiten	102	90	90	–	12	–	–	–	–
L	Grundstücks- und Wohnungswesen	24	19	19	–	2	3	1	1	1
M	Erbringung von freiberuflichen, wissenschaftlichen und technischen Dienstleistungen	120	86	86	–	28	6	2	2	2
70	Verwaltung und Führung von Unternehmen und Betrieben, Unternehmensberatung	38	30	30	–	6	2	1	–	1
73	Werbung und Marktforschung	27	18	18	–	8	1	–	1	–
N	Erbringung von sonstigen wirtschaftlichen Dienstleistungen	195	166	164	2	20	9	3	3	3
77	Vermietung von beweglichen Sachen	22	17	17	–	4	1	1	–	–
78	Vermittlung und Überlassung von Arbeitskräften	10	9	9	–	–	1	–	–	1
79	Reisebüros, Reiseveranstalter und Erbringung sonstiger Reservierungsdienstleistungen	9	9	9	–	–	–	–	–	–
81	Gebäudebetreuung; Garten- und Landschaftsbau	66	56	54	2	6	4	2	2	–
P	Erziehung und Unterricht	18	16	16	–	1	1	–	–	1
Q	Gesundheits- und Sozialwesen	18	17	17	–	1	–	–	–	–
R	Kunst, Unterhaltung und Erholung	25	19	19	–	2	4	2	2	–
O+S	Öffentliche Verwaltung, Verteidigung, Sozialversicherung; Erbringung von sonstigen Dienstleistungen ²	86	66	66	–	9	11	2	1	8
A-S	Insgesamt	1 481	1 177	1 135	42	164	140	42	21	77

¹ Klassifikation der Wirtschaftszweige, Ausgabe 2008 (WZ 2008), Kurzbezeichnung.

² Einschließlich geheimzuhaltender Fälle.

6 Gewerbeabmeldungen in Brandenburg im Mai 2009 nach Art der Niederlassung, der Rechtsform, bei Einzelunternehmen nach Geschlecht und Staatsangehörigkeit

Art der Niederlassung — Rechtsform — Geschlecht — Staatsangehörigkeit	Gewerbe- abmel- dungen ins- gesamt	Aufgabe			Fortzug	Übergabe			
		ins- gesamt	voll- ständige Aufgabe	Um- wandlung		ins- gesamt	Rechts- form- wechsel	Gesell- schafter- austritt	Erbfolge/ Verkauf/ Verpach- tung
Anzahl									
Insgesamt	1 481	1 177	1 135	42	164	140	42	21	77
nach der Art der Niederlassung									
Hauptniederlassung	1 242	1 011	1 004	7	155	76	13	19	44
Zweigniederlassung	47	35	34	1	4	8	2	1	5
Unselbstständige Zweigstelle	192	131	97	34	5	56	27	1	28
nach der Rechtsform des Unternehmens									
Einzelunternehmen	1 114	938	937	1	115	61	15	–	46
Offene Handelsgesellschaft	3	1	1	–	1	1	1	–	–
Kommanditgesellschaft	4	2	–	2	1	1	1	–	–
Gesellschaft mit beschränkter Haftung Co. KG	35	15	15	–	15	5	2	1	2
Gesellschaft des bürgerlichen Rec	100	68	68	–	6	26	5	20	1
Aktiengesellschaft	23	3	2	1	–	20	1	–	19
Gesellschaft mit beschränkter Haf	168	135	98	37	24	9	1	–	8
Private Company Limited by Share	10	9	9	–	1	–	–	–	–
Genossenschaft	1	–	–	–	1	–	–	–	–
Eingetragener Verein	–	–	–	–	–	–	–	–	–
Sonstige Rechtsformen ¹	23	6	5	1	–	17	16	–	1
Einzelunternehmer/-innen nach Geschlecht									
weiblich	407	352	351	1	33	22	3	–	19
männlich	707	586	586	–	82	39	12	–	27
Einzelunternehmer/-innen nach ausgewählter Staatsangehörigkeit									
deutsch	1 035	870	869	1	112	53	14	–	39
griechisch	–	–	–	–	–	–	–	–	–
italienisch	1	1	1	–	–	–	–	–	–
österreichisch	4	4	4	–	–	–	–	–	–
polnisch	35	34	34	–	–	1	1	–	–
serbisch	1	–	–	–	1	–	–	–	–
türkisch	4	–	–	–	–	4	–	–	4

¹ Einschließlich geheimzuhaltender Fälle.

**7 Vollständige Aufgaben sowie Gewerbetreibende in Brandenburg im Mai 2009
nach Wirtschaftsbereichen**

Nr. der Klassifikation ¹	Wirtschaftsbereich	Vollständige Aufgabe						Gewerbetreibende ²	
		insgesamt	Betriebsaufgabe			sonstige Stilllegung		insgesamt	darunter weiblich
			insgesamt	Hauptniederlassung	Zweigniederlassung/unselbständige Zweigstelle	insgesamt	darunter Neben-erwerb		
Anzahl									
A	Land- und Forstwirtschaft, Fischerei	8	–	–	–	8	4	8	3
B	Bergbau und Gewinnung von Steinen und Erden	–	–	–	–	–	–	–	–
C	Verarbeitendes Gewerbe	27	12	8	4	15	2	26	5
10	Herstellung von Nahrungs- und Futtermitteln	6	1	–	1	5	–	6	2
11	Getränkeherstellung	–	–	–	–	–	–	–	–
13	Herstellung von Textilien	1	–	–	–	1	1	1	1
14	Herstellung von Bekleidung	–	–	–	–	–	–	–	–
16	Herstellung von Holz-, Flecht-, Korb- und Korkwaren (ohne Möbel)	1	–	–	–	1	–	1	–
18	Herstellung von Druckerzeugnissen; Vervielfältigung von bespielten Ton-, Bild- und Datenträgern	1	–	–	–	1	1	1	1
25	Herstellung von Metallerzeugnissen	7	5	4	1	2	–	7	1
26	Herstellung von Datenverarbeitungsgeräten, elektronischen und optischen Erzeugnissen	–	–	–	–	–	–	–	–
27	Herstellung von elektrischen Ausrüstungen	–	–	–	–	–	–	–	–
28	Maschinenbau	3	2	2	–	1	–	3	–
29	Herstellung von Kraftwagen und Kraftwagenteilen	–	–	–	–	–	–	–	–
31	Herstellung von Möbeln	–	–	–	–	–	–	–	–
D	Energieversorgung	3	1	1	–	2	2	4	1
E	Wasserversorgung, Abwasser- und Abfallentsorgung und Beseitigung von Umweltverschmutzungen	5	3	2	1	2	–	5	–
F	Baugewerbe	145	35	30	5	110	14	152	5
41	Hochbau	3	2	2	–	1	–	3	–
42	Tiefbau	2	1	1	–	1	–	2	–
43	Vorbereitende Baustellenarbeiten, Bauinstallation und sonstiges Ausbaugewerbe	140	32	27	5	108	14	147	5
G	Handel; Instandhaltung und Reparatur von Kraftfahrzeugen	300	99	42	57	201	68	345	110
45	Handel mit Kraftfahrzeugen; Instandhaltung und Reparatur von Kraftfahrzeugen	31	8	4	4	23	4	34	6
46	Großhandel (ohne Handel mit Kfz)	51	7	5	2	44	12	53	15
47	Einzelhandel (ohne Handel mit Kfz)	218	84	33	51	134	52	258	89
H	Verkehr und Lagerei	45	13	9	4	32	7	48	10
49	Landverkehr und Transport in Rohrfernleitungen	31	5	4	1	26	5	32	7
53	Post-, Kurier- und Expressdienste	6	1	1	–	5	2	6	–

**7 Vollständige Aufgaben sowie Gewerbetreibende in Brandenburg im Mai 2009
nach Wirtschaftsbereichen**

Nr. der Klassifikation ¹	Wirtschaftsbereich	Vollständige Aufgabe						Gewerbetreibende ²	
		insgesamt	Betriebsaufgabe			sonstige Stilllegung		insgesamt	darunter weiblich
			insgesamt	Hauptniederlassung	Zweigniederlassung/unselbständige Zweigstelle	insgesamt	darunter Neben-erwerb		
Anzahl									
I	Gastgewerbe	86	31	22	9	55	14	95	38
55	Beherbergung	12	3	3	–	9	4	13	9
56	Gastronomie	74	28	19	9	46	10	82	29
J	Information und Kommunikation	34	8	6	2	26	14	36	4
58	Verlagswesen	3	2	2	–	1	1	3	–
61	Telekommunikation	2	1	–	1	1	1	4	–
62	Erbringung von Dienstleistungen der Informationstechnologie	24	3	3	–	21	11	24	2
63	Informationsdienstleistungen	2	–	–	–	2	–	2	1
K	Finanz-, Versicherungs-dienstleistungen	95	14	6	8	81	17	97	33
66	Mit Finanz- und Versicherungs-dienstleistungen verbundene Tätigkeiten	90	9	2	7	81	17	91	33
L	Grundstücks- und Wohnungswesen	19	9	3	6	10	4	22	3
M	Erbringung von freiberuflichen, wissenschaftlichen und technischen Dienstleistungen	86	22	11	11	64	31	100	40
70	Verwaltung und Führung von Unternehmen und Betrieben, Unternehmensberatung	30	11	6	5	19	4	39	7
73	Werbung und Marktforschung	18	1	–	1	17	11	18	11
N	Erbringung von sonstigen wirtschaftlichen Dienstleistungen	164	32	19	13	132	42	176	78
77	Vermietung von beweglichen Sachen	17	6	3	3	11	3	18	4
78	Vermittlung und Überlassung von Arbeitskräften	9	5	–	5	4	1	12	3
79	Reisebüros, Reiseveranstalter und Erbringung sonstiger Reservierungsdienstleistungen	9	6	5	1	3	2	11	6
81	Gebäudebetreuung; Garten- und Landschaftsbau	54	4	3	1	50	17	56	18
P	Erziehung und Unterricht	16	8	4	4	8	1	17	2
Q	Gesundheits- und Sozialwesen	17	–	–	–	17	10	17	10
R	Kunst, Unterhaltung und Erholung	19	3	–	3	16	9	18	7
O+S	Öffentliche Verwaltung, Verteidigung, Sozialversicherung; Erbringung von sonstigen Dienstleistungen ³	66	14	10	4	52	12	66	48
A-S	Insgesamt	1 135	304	173	131	831	251	1 232	397

¹ Klassifikation der Wirtschaftszweige, Ausgabe 2008 (WZ 2008), Kurzbezeichnung.

² Anzeigepflichtige Personen, die eine Neugründung vorgenommen haben.

³ Einschließlich geheimzuhaltender Fälle.

8 Vollständige Aufgaben sowie Gewerbetreibende in Brandenburg im Mai 2009 nach Art der Niederlassung, der Rechtsform, bei Einzelunternehmen nach Geschlecht und Staatsangehörigkeit

Rechtsform — Geschlecht — Staatsangehörigkeit	Vollständige Aufgabe						Gewerbetreibende ¹	
	ins- gesamt	Betriebsaufgabe			sonstige Stilllegung		ins- gesamt	darunter weiblich
		ins- gesamt	Haupt- nieder- lassung	Zweignieder- lassung/un- selbständige Zweigstelle	ins- gesamt	darunter Neben- erwerb		
	Anzahl							
Insgesamt	1 135	304	173	131	831	251	1 232	397
nach der Rechtsform des Unternehmens								
Einzelunternehmen	937	126	72	54	811	231	937	351
Offene Handelsgesellschaft	1	1	1	–	–	–	2	–
Kommanditgesellschaft	–	–	–	–	–	–	–	–
Gesellschaft mit beschränkter Haftung Co. KG	15	15	5	10	–	–	21	5
Gesellschaft des bürgerlichen Rechts	68	52	47	5	16	16	90	20
Aktiengesellschaft	2	2	–	2	–	–	–	–
Gesellschaft mit beschränkter Haftung	98	96	47	49	2	2	162	18
Private Company Limited by Shares	9	7	1	6	2	2	10	2
Genossenschaft	–	–	–	–	–	–	–	–
Eingetragener Verein	–	–	–	–	–	–	–	–
Sonstige Rechtsformen ²	5	5	–	5	–	–	10	1
Einzelunternehmer/-innen nach Geschlecht								
weiblich	351	41	24	17	310	112	x	x
männlich	586	85	48	37	501	119	x	x
Einzelunternehmer/-innen nach ausgewählter Staatsangehörigkeit								
deutsch	869	119	66	53	750	227	869	331
griechisch	–	–	–	–	–	–	–	–
italienisch	1	1	1	–	–	–	1	–
österreichisch	4	1	1	–	3	–	4	–
polnisch	34	–	–	–	34	1	34	8
serbisch	–	–	–	–	–	–	–	–
türkisch	–	–	–	–	–	–	–	–

1 Anzeigepflichtige Personen, die eine Neugründung vorgenommen haben.

2 Einschließlich geheimzuhaltender Fälle.

9 Gewerbeanmeldungen in Brandenburg im Mai 2009 nach ausgewählten Merkmalen und Verwaltungsbezirken

Verwaltungsbezirk	Gewerbeanmeldungen insgesamt	Neugründung	Umwandlung	Zuzug	Übernahme
Kreisfreie Städte					
Brandenburg an der Havel	43	36	–	3	4
Cottbus	55	49	–	1	5
Frankfurt (Oder)	55	47	–	3	5
Potsdam	120	110	–	8	2
Landkreise					
Barnim	137	104	5	19	9
Dahme-Spreewald	176	137	2	25	12
Elbe-Elster	72	56	1	7	8
Havelland	135	101	4	24	6
Märkisch-Oderland	173	130	3	27	13
Oberhavel	145	109	4	22	10
Oberspreewald Lausitz	58	53	1	1	3
Oder-Spree	177	144	6	11	16
Ostprignitz-Ruppin	59	51	2	2	4
Potsdam-Mittelmark	190	161	3	18	8
Prignitz	53	43	2	4	4
Spree-Neiße	91	69	2	12	8
Teltow-Fläming	98	71	–	19	8
Uckermark	81	77	–	2	2
Land Brandenburg	1 918	1 548	35	208	127

10 Gewerbeabmeldungen in Brandenburg im Mai 2009 nach ausgewählten Merkmalen und Verwaltungsbezirken

Verwaltungsbezirk	Gewerbeabmeldungen insgesamt	vollständige Aufgabe	Umwandlung	Fortzug	Übergabe
Kreisfreie Städte					
Brandenburg an der Havel	38	30	–	2	6
Cottbus	56	42	1	5	8
Frankfurt (Oder)	42	33	1	3	5
Potsdam	135	103	5	20	7
Landkreise					
Barnim	113	84	6	15	8
Dahme-Spreewald	137	101	1	19	16
Elbe-Elster	65	43	–	8	14
Havelland	97	78	4	10	5
Märkisch-Oderland	124	97	3	14	10
Oberhavel	91	70	5	10	6
Oberspreewald Lausitz	35	33	–	1	1
Oder-Spree	121	85	9	8	19
Ostprignitz-Ruppin	50	42	2	3	3
Potsdam-Mittelmark	135	111	1	20	3
Prignitz	34	28	1	1	4
Spree-Neiße	68	50	2	4	12
Teltow-Fläming	95	74	1	11	9
Uckermark	45	31	–	10	4
Land Brandenburg	1 481	1 135	42	164	140

11 Gewerbebeanmeldungen in Brandenburg im Mai 2009 nach Wirtschaftsbereichen und Verwaltungsbezirken

Lfd. Nr.	Verwaltungsbezirk	Gewerbebeanmeldungen insgesamt	Land- und Forstwirtschaft	Verarbeitendes Gewerbe	Baugewerbe	Handel; Instandhaltung und Reparatur von Kfz
			A	C	F	G
Kreisfreie Städte						
1	Brandenburg an der Havel	43	–	1	7	13
2	Cottbus	55	–	–	5	13
3	Frankfurt (Oder)	55	–	–	12	10
4	Potsdam	120	–	7	10	16
Landkreise						
5	Barnim	137	2	4	27	33
6	Dahme-Spreewald	176	3	3	23	35
7	Elbe-Elster	72	2	1	4	24
8	Havelland	135	–	–	20	34
9	Märkisch-Oderland	173	3	3	29	28
10	Oberhavel	145	1	1	11	43
11	Oberspreewald Lausitz	58	2	2	1	12
12	Oder-Spree	177	1	5	44	38
13	Ostprignitz-Ruppin	59	1	4	4	9
14	Potsdam-Mittelmark	190	1	4	16	36
15	Prignitz	53	1	3	4	17
16	Spree-Neiße	91	–	6	18	19
17	Teltow-Fläming	98	–	4	12	21
18	Uckermark	81	–	4	24	17
19	Land Brandenburg	1 918	17	52	271	418

davon							Lfd. Nr.
Verkehr und Lagerei	Gastgewerbe	Information und Kommunikation	Finanz-, Versicherungs- dienstleistungen	Grundstücks- und Wohnungs- wesen	Erbringung von sonstigen wirtschaftlichen Dienstleistungen	Übrige Wirtschafts- zweige	
H	I	J	K	L	N	B, D, E, M, O-S	
–	7	2	4	–	2	7	1
2	5	2	4	2	7	15	2
1	5	1	4	–	7	15	3
1	5	9	12	3	29	28	4
–	12	3	9	2	14	31	5
8	8	14	5	4	28	45	6
1	3	5	9	1	7	15	7
2	11	5	6	–	17	40	8
7	11	5	12	3	25	47	9
2	7	4	5	8	16	47	10
4	11	4	4	1	5	12	11
8	10	5	9	6	19	32	12
1	9	2	3	1	7	18	13
3	14	5	8	5	44	54	14
1	2	–	5	1	6	13	15
4	4	1	5	2	9	23	16
2	5	1	7	2	23	21	17
–	7	–	5	–	5	19	18
47	136	68	116	41	270	482	19

12 Gewerbeabmeldungen in Brandenburg im Mai 2009 nach Wirtschaftsbereichen und Verwaltungsbezirken

Lfd. Nr.	Verwaltungsbezirk	Gewerbeabmeldungen insgesamt	Land- und Forstwirtschaft	Verarbeitendes Gewerbe	Baugewerbe	Handel; Instandhaltung und Reparatur von Kfz
			A	C	F	G
Kreisfreie Städte						
1	Brandenburg an der Havel	38	–	–	4	13
2	Cottbus	56	–	2	6	16
3	Frankfurt (Oder)	42	–	1	1	13
4	Potsdam	135	1	5	18	29
Landkreise						
5	Barnim	113	3	1	12	29
6	Dahme-Spreewald	137	–	4	14	33
7	Elbe-Elster	65	4	5	3	24
8	Havelland	97	–	–	12	35
9	Märkisch-Oderland	124	–	3	18	28
10	Oberhavel	91	–	–	15	31
11	Oberspreewald Lausitz	35	–	–	–	12
12	Oder-Spree	121	–	3	21	35
13	Ostprignitz-Ruppin	50	–	1	4	16
14	Potsdam-Mittelmark	135	1	7	9	34
15	Prignitz	34	1	3	3	6
16	Spree-Neiße	68	–	2	15	18
17	Teltow-Fläming	95	1	–	18	28
18	Uckermark	45	–	1	6	13
19	Land Brandenburg	1 481	11	38	179	413

davon							Lfd. Nr.
Verkehr und Lagerei	Gastgewerbe	Information und Kommunikation	Finanz-, Versicherungs- dienstleistungen	Grundstücks- und Wohnungs- wesen	Erbringung von sonstigen wirtschaftlichen Dienstleistungen	Übrige Wirtschafts- zweige	
H	I	J	K	L	N	B, D, E, M, O-S	
–	3	–	3	–	2	13	1
–	2	3	7	1	7	12	2
1	5	–	7	–	6	8	3
6	8	11	10	5	17	25	4
6	8	3	17	3	14	17	5
9	13	3	9	–	26	26	6
–	8	2	5	1	8	5	7
4	6	1	5	2	13	19	8
2	9	4	14	3	18	25	9
4	8	1	7	2	9	14	10
1	7	–	3	1	5	6	11
7	7	–	9	3	18	18	12
4	4	–	3	–	10	8	13
5	8	4	10	2	18	37	14
–	5	2	4	1	6	3	15
1	5	1	7	–	3	16	16
2	5	6	9	–	7	19	17
–	1	2	–	–	8	14	18
52	112	43	129	24	195	285	19

Das Amt für Statistik Berlin-Brandenburg

Das Amt für Statistik Berlin-Brandenburg ist für beide Länder die zentrale Dienstleistungseinrichtung auf dem Gebiet der amtlichen Statistik. Das Amt erbringt Serviceleistungen im Bereich Information und Analyse für die breite Öffentlichkeit, für alle gesellschaftlichen Gruppen sowie für Kunden aus Verwaltung und Politik, Wirtschaft und Wissenschaft. Kerngeschäft des Amtes ist die Durchführung der gesetzlich angeordneten amtlichen Statistiken für Berlin und Brandenburg. Das Amt erhebt die Daten, bereitet sie auf, interpretiert und analysiert sie und veröffentlicht die Ergebnisse. Die Grundversorgung aller Nutzer mit statistischen Informationen erfolgt unentgeltlich, im Wesentlichen über das Internet und den Informationsservice. Daneben werden nachfrage- und zielgruppenorientierte Standardauswertungen zu Festpreisen angeboten. Kundenspezifische Aufbereitung / Beratung zu kostendeckenden Preisen ergänzt das Spektrum der Informationsbereitstellung.

Amtliche Statistik im Verbund

Die Statistiken werden bundesweit nach einheitlichen Konzepten, Methoden und Verfahren arbeitsteilig erstellt. Die statistischen Ämter der Länder sind dabei grundsätzlich für die Durchführung der Erhebungen, für die Aufbereitung und Veröffentlichung der Länderergebnisse zuständig. Durch diese Kooperation in einem „Statistikverbund“ entstehen für alle Länder vergleichbare und zu einem Bundesergebnis zusammenführbare Erhebungsergebnisse.

Produkte und Dienstleistungen

Informationsservice

info@statistik-bbb.de
mit statistischen Informationen für jedermann und Beratung sowie maßgeschneiderte Aufbereitungen von Daten über Berlin und Brandenburg. Auskunft, Beratung, Pressedienst sowie Fachbibliotheken in Potsdam und Berlin.

Standort Potsdam

Dortustraße 46, 14467 Potsdam
Tel. 0331 39-444
Fax 0331 39-418
Mo–Do 9–15 Uhr, Fr 9–14 Uhr

Bibliothek

Tel. 0331 39-843
Fax 0331 39-418
Mo–Do 10.30–15 Uhr, Fr 9.30–14 Uhr

Standort Berlin

Alt-Friedrichsfelde 60, 10315 Berlin
Tel. 030 9021-3434
Fax 030 9021-3655
Mo–Do 9–15 Uhr, Fr 9–14 Uhr

Bibliothek

Tel. 030 9021-3540
Fax 030 9021-3655
Mo–Do 9–15 Uhr, Fr 9–14 Uhr

Internet-Angebot

www.statistik-berlin-brandenburg.de
mit aktuellen Daten, Pressemitteilungen, Statistischen Berichten zum kostenlosen Herunterladen, regionalstatistischen Informationen, Wahlstatistiken und -analysen sowie einem Überblick über das gesamte Leistungsspektrum des Amtes.

Statistische Jahrbücher

mit einer Vielzahl von Tabellen aus nahezu allen Arbeitsgebieten der amtlichen Statistik.

Statistische Berichte

mit Ergebnissen der einzelnen Statistiken in Tabellen in tiefer sachlicher Gliederung und Grafiken zur Veranschaulichung von Entwicklungen und Strukturen. Mit dieser Reihe werden die bisherigen Veröffentlichungen Statistischer Berichte aus dem Landesbetrieb für Datenverarbeitung und Statistik Land Brandenburg sowie dem Statistischen Landesamt Berlin fortgesetzt.

Datenangebot aus dem Sachgebiet

Informationen zu dieser Veröffentlichung

Standort Potsdam
Referat 36P
Tel. 0331 39-658
Fax 0331 39-807
unternehmen@statistik-bbb.de

Standort Berlin
Referat 36B
Tel. 030 9021-3701/3823
Fax 030 5158-8323
unternehmen@statistik-bbb.de

Weitere Veröffentlichungen zum Thema

Ergebnisse dieser Statistik für das Bundesgebiet sind den Veröffentlichungen des Statistischen Bundesamtes der Fachserie 2, Reihe 5 „Unternehmen und Arbeitsstätten“ zu entnehmen.