

Monatsdaten + Konjunktur 12 2010

Mit der vorliegenden Veröffentlichung „Monatsdaten + Konjunktur“ gibt das Amt für Statistik Berlin-Brandenburg eine Auswahl aktueller wirtschafts- und konjunkturstatistischer Ergebnisse für das Land Brandenburg heraus.

„Monatsdaten + Konjunktur“ erscheint monatlich und bietet eine umfangreiche Auswahl an Daten und grafischen Übersichten zur aktuellen Entwicklung im Lande. Einige Angaben sind vorläufig und können zu einem späteren Zeitpunkt aktualisiert werden. Abweichungen in den errechneten Werten sind durch Rundungen bedingt. Durch die Bearbeitungsdauer und die unterschiedliche zeitliche Verfügbarkeit der Ausgangsdaten können zum Zeitpunkt der Veröffentlichung bereits einzelne Statistische Berichte jüngerer Datums verfügbar sein. Zu beziehen ist „Monatsdaten + Konjunktur“ als Download auf den Internetseiten des AfS oder über den E-Mail-Service.



Brandenburg

Konjunktur Aktuell

Beinhaltet die Entwicklung von 24 ausgewählten Konjunkturindikatoren der jüngsten drei Monate als Veränderung gegenüber dem

Vorjahresmonat. Diese sind auf einer Seite tabellarisch zusammengefasst dargestellt.

Entwicklungstendenzen der konjunkturellen Lage 4

Brandenburg im Überblick

Die Rubrik Brandenburg im Überblick enthält Angaben zur konjunkturellen Situation und Entwicklung für das Land Brandenburg. Zeitreihen werden für die letzten 24 Monate als Konjunkturgrafiken dargestellt. Der in einigen Grafiken dargestellte Trend wurde nach dem Berliner Verfahren des Statistischen Bundesamtes BV4.1 berechnet. Statistische Angaben zur Konjunktur in den vorliegenden jüngsten drei Berichtsmonaten werden durch Angaben der Entwicklung gegenüber dem Vormonat sowie dem Vorjahresmonat ergänzt. Die saisonalen und konjunkturellen Schwankungen im Wirtschaftsge-

schehen des Landes lassen sich somit erkennen. Im Einzelnen sind Informationen zum Stand und der Entwicklung der Bevölkerung, des Arbeitsmarktes, zu den Eckdaten der brandenburgischen Industrie, des Baugewerbes und zur Bautätigkeit enthalten. Weitere Angaben beziehen sich auf die Bereiche Einzelhandel, Gastgewerbe, Tourismus, Außenhandel, Gewerbeanzeigen und Insolvenzgeschehen sowie die Preisentwicklung. Der Zahlenspiegel für das Land Brandenburg ergänzt die Konjunkturdarstellungen durch einen Überblick aktuellster Ergebnisse für nahezu alle Bereiche der amtlichen Statistik Brandenburgs.

Grafiken zur konjunkturellen Entwicklung 6

Konjunkturdaten im Überblick 12

Zahlenspiegel 16

Brandenburg im Vergleich

Neben den Angaben für die Bundesrepublik Deutschland enthält die Rubrik Brandenburg im Ver-

gleich die Gegenüberstellung der Konjunkturindikatoren Brandenburgs zu denen Deutschlands.

Ausgewählte Konjunkturindikatoren Deutschland 21

Konjunkturindikatoren - Brandenburg im Vergleich 24

Brandenburg Regional

Brandenburg Regional bietet für ausgewählte Bereiche regionale Angaben zur aktuellen Wirt-

schaftslage der Landkreise und kreisfreien Städte Brandenburgs.

Ausgewählte Regionaldaten 25

Zeichenerklärung

- 0 weniger als die Hälfte von 1 in der letzten besetzten Stelle, jedoch mehr als nichts
- nichts vorhanden (genau null)
- Zahlenwert unbekannt oder geheim zu halten
- ... Zahlenwert lag bei Redaktionsschluss noch nicht vor
- () Aussagewert eingeschränkt, da der Wert Fehler aufweisen kann
- / keine Angabe, da Zahlenwert nicht sicher genug
- x Tabellenfach gesperrt, weil Aussage nicht sinnvoll
- r berichtigte Zahl
- D Durchschnitt (bei nicht addierfähigen Größen)

© Amt für Statistik Berlin-Brandenburg
Behlertstrasse 3a
14467 Potsdam

Für nichtgewerbliche Zwecke sind Vervielfältigung und unentgeltliche Verbreitung, auch auszugsweise, mit Quellenangabe gestattet. Die Verbreitung, auch auszugsweise, über elektronische Systeme/Datenträger bedarf der vorherigen Zustimmung. Alle übrigen Rechte bleiben vorbehalten.

Entwicklung der konjunkturellen Lage in Brandenburg

Ausgewählte Konjunkturindikatoren

(Basis: Originalwerte, Stand vom 04. Januar 2011)

Merkmal	Dimension	Juli 2010	August 2010	September 2010
		Veränderung gegenüber dem Vorjahresmonat		
Arbeitsmarkt ¹				
Arbeitslose	%	-11,6	-12,1	-12,4
Arbeitslosenquote ²	%-Punkte	-1,4	-1,5	-1,5
Bergbau und Verarbeitendes Gewerbe ³				
Beschäftigte	%	+0,2	+0,6	+1,1
Gesamtumsatz	%	+13,4	+13,2	+8,3
Auslandsumsatz	%	+33,6	+11,4	+8,9
Auftragseingangsindex	%	+17,8	-2,2	+1,9
Energie- und Wasserversorgung ⁴				
Beschäftigte	%	+0,2	+0,9	-0,1
Stromerzeugung (brutto) ⁵	%	+20,7	+0,1	-10,6
Bauhauptgewerbe ⁴				
Beschäftigte	%	-1,1	+0,4	+0,1
Gesamtumsatz	%	-7,7	+5,2	+2,2
Auftragseingang	%	+17,8	-2,2	+1,9
Baugenehmigungen ⁶				
Gebäude	%	+17,5	-10,3	+0,0
Wohnungen	%	-0,5	-37,7	-10,8
Einzelhandel ^{7 8}				
Beschäftigte	%	-1,4	-1,5	-0,7
Umsatz nominal	%	-5,8	+3,3	-8,3
Gastgewerbe ⁸				
Beschäftigte	%	-3,9	-0,9	-1,1
Umsatz nominal	%	+2,0	+0,0	+1,5
Tourismus ⁹				
Gästeankünfte	%	+3,3	-0,5	+6,1
Gästeübernachtungen	%	+5,3	-0,9	+4,7
Außenhandel				
Ausfuhr (Spezialhandel)	%	+32,5	+23,0	+30,6
Einfuhr (Generalhandel)	%	+21,4	+35,0	+7,8
Gewerbeanzeigen und Insolvenzen				
Gewerbeanmeldungen	%	-12,6	-0,1	-13,4
Insolvenzen von Unternehmen	%	-25,8	-24,6	-15,1
Insolvenzen übriger Schuldner	%	-19,1	+6,1	-19,6
Verbraucherpreisindex	%	+1,1	+1,0	+1,0

1 Quelle: Bundesagentur für Arbeit, die Daten gelten 3 Monate als vorläufig. Berechnungsstand: September 2010

2 bezogen auf alle zivilen Erwerbsspersonen in Prozentpunkten 3 Betriebe ab 50 Beschäftigte

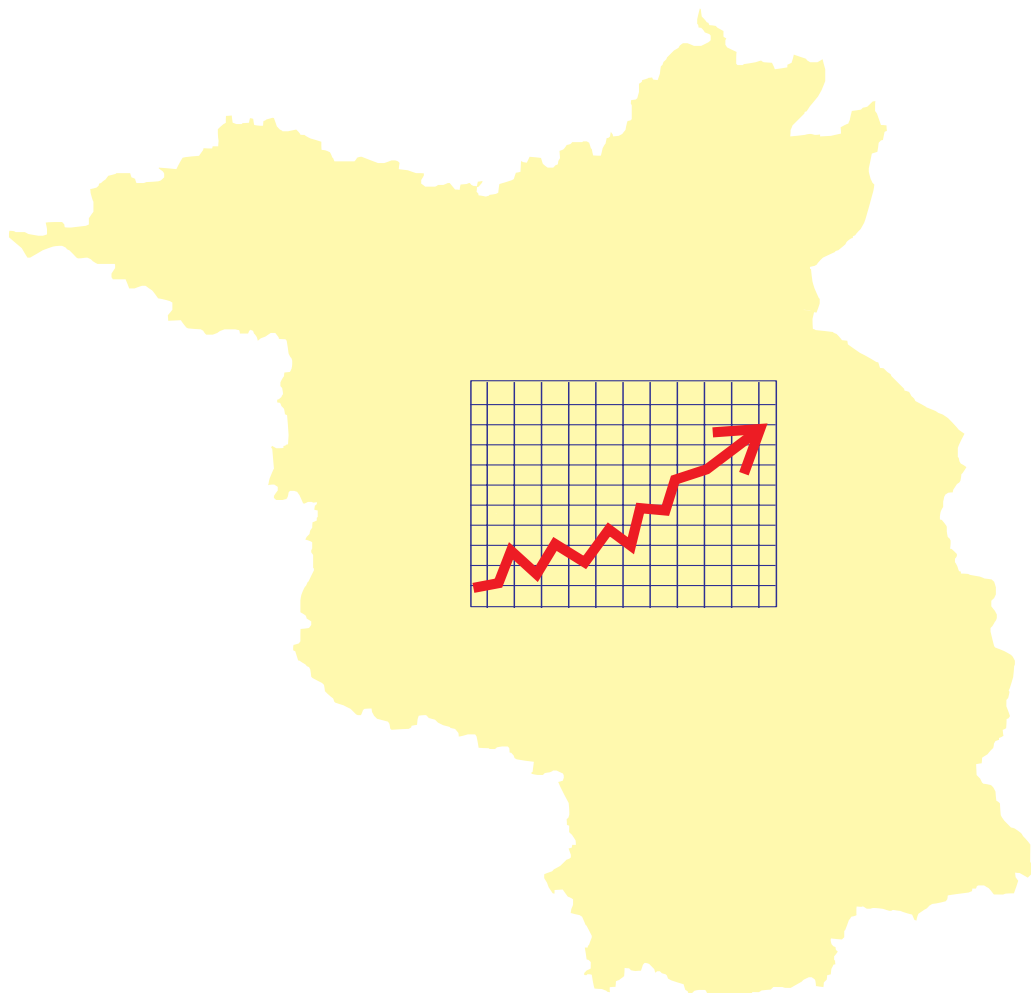
4 Betriebe von Unternehmen mit im Allgemeinen 20 und mehr Beschäftigten

5 in öffentlichen Energieversorgungsunternehmen 6 einschließlich Baumaßnahmen an bestehenden Gebäuden

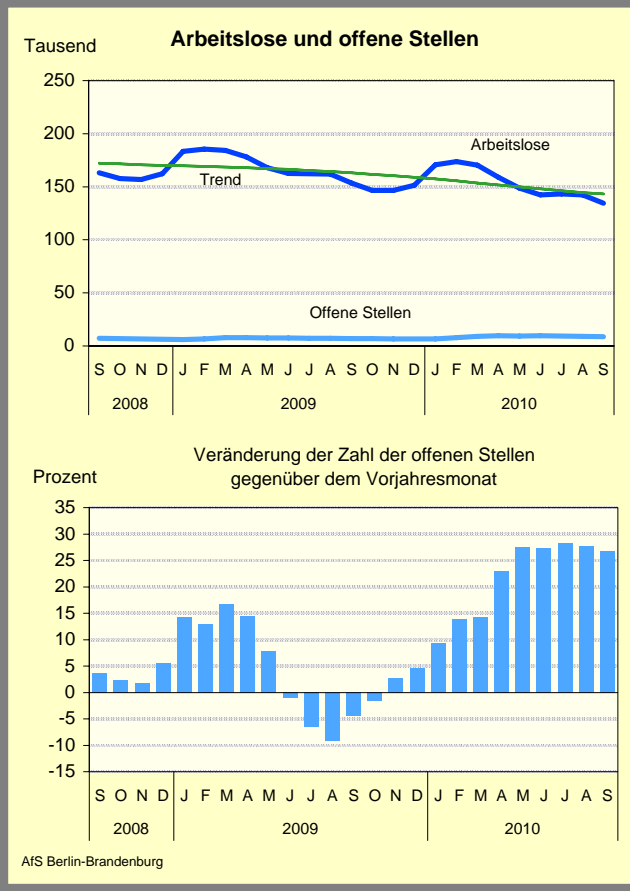
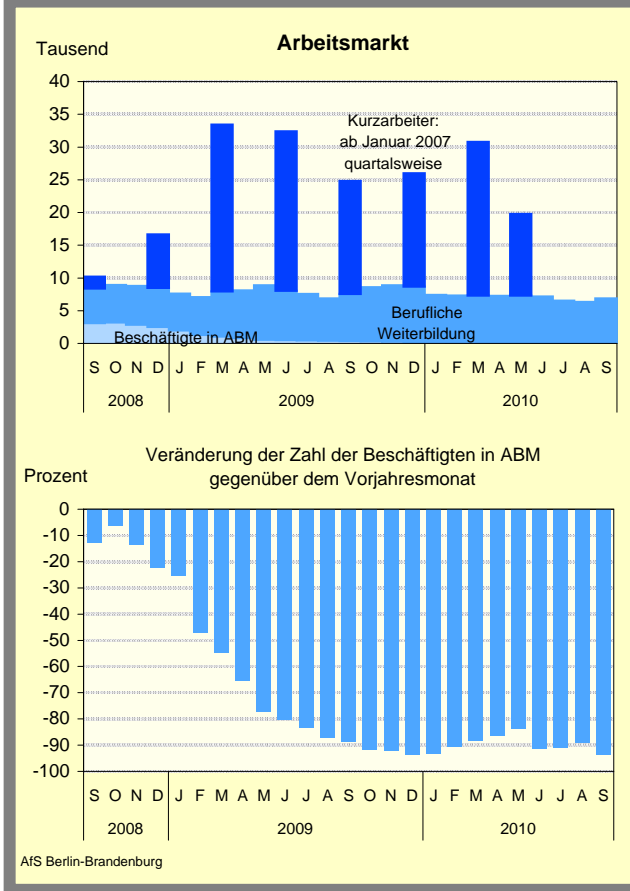
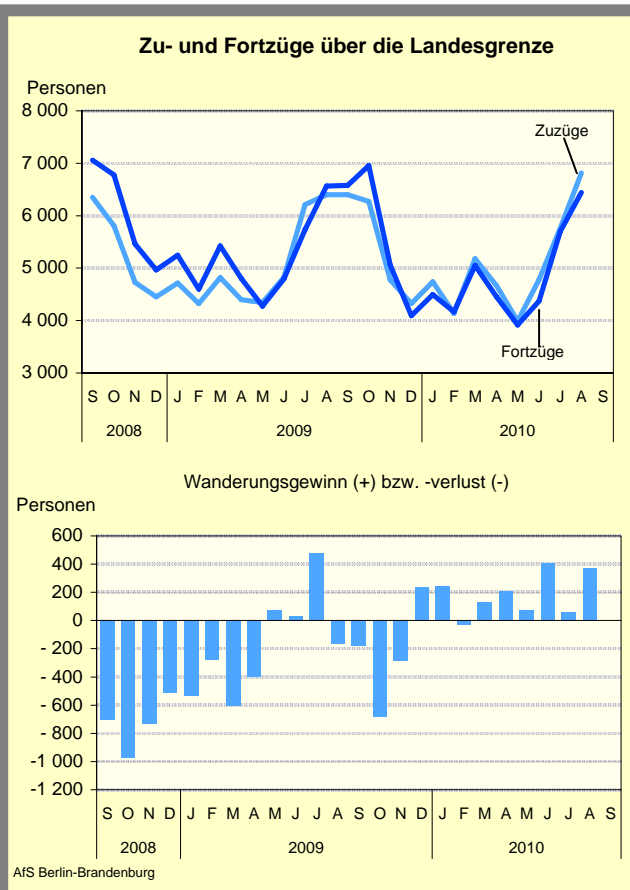
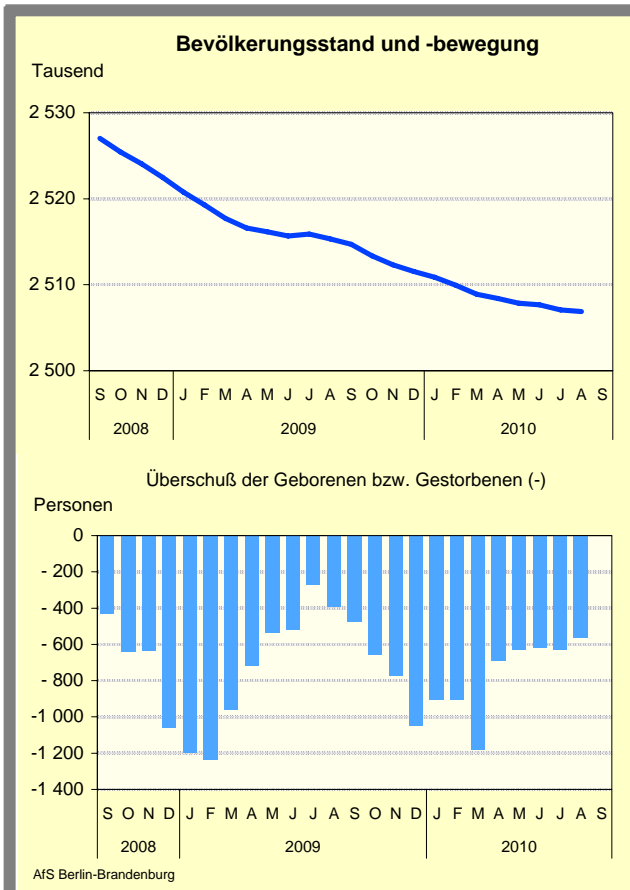
7 ohne Tankstellen und Handel mit Kfz 8 vorläufig 9 einschließlich Campingplätze

Brandenburg

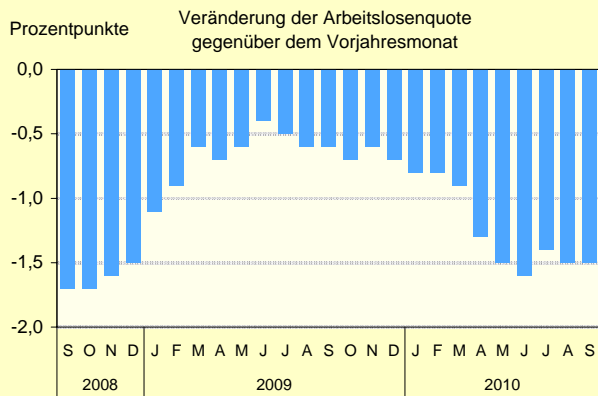
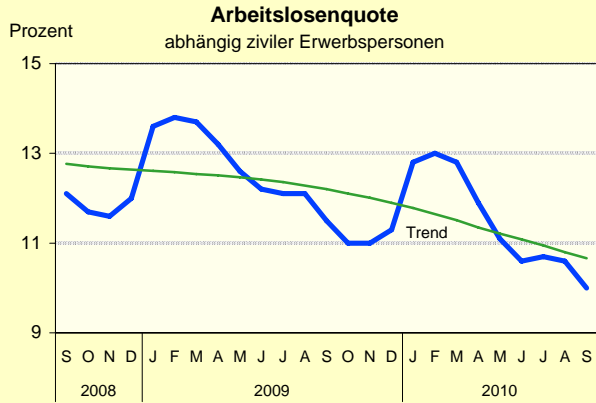
im Überblick



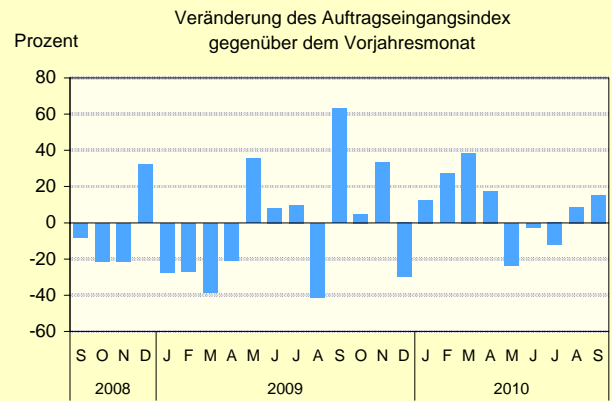
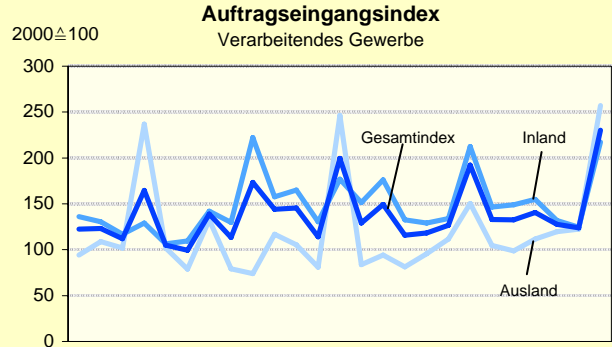
Grafiken zur konjunkturellen Entwicklung in Brandenburg



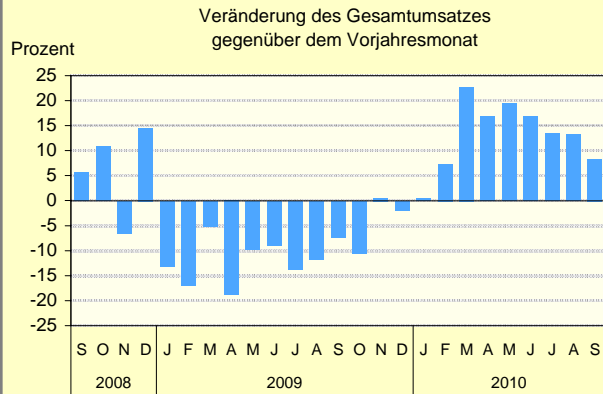
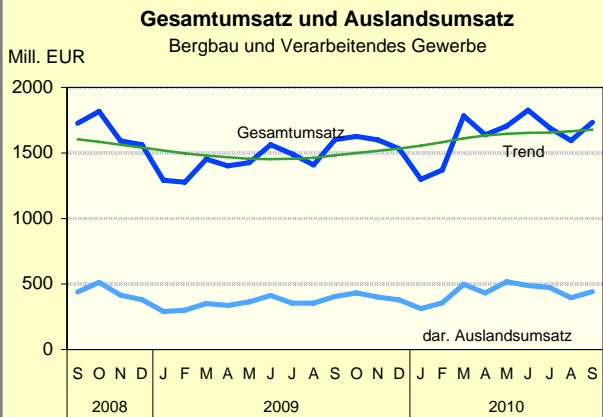
Grafiken zur konjunkturellen Entwicklung in Brandenburg



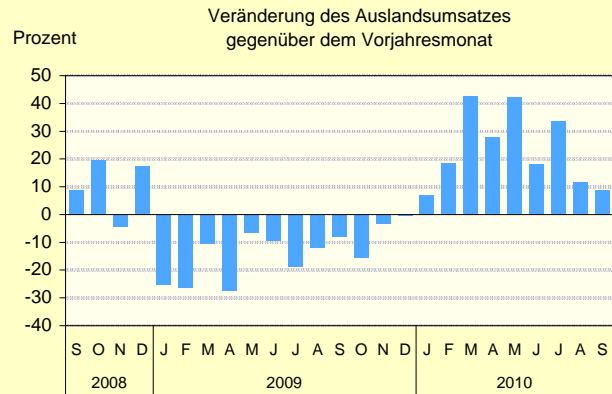
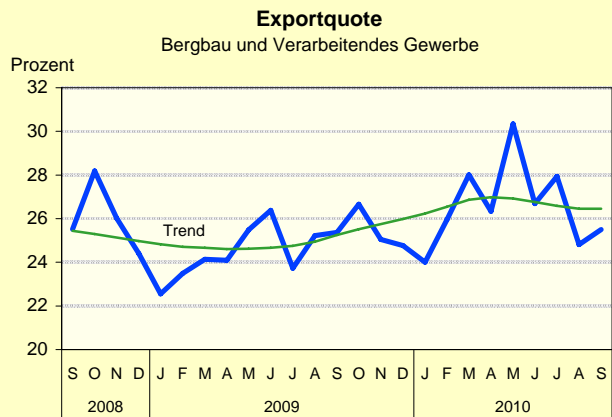
AfS Berlin-Brandenburg



AfS Berlin-Brandenburg

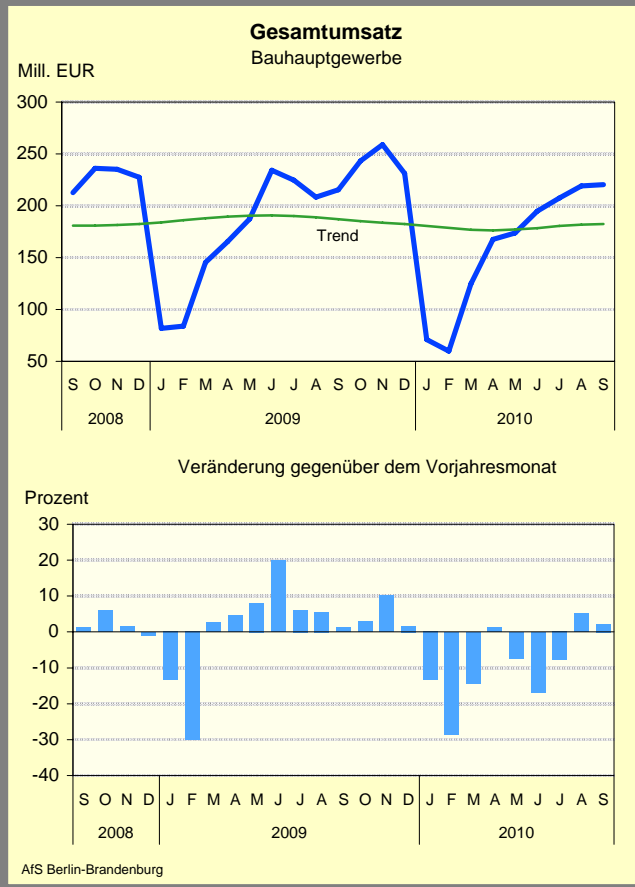
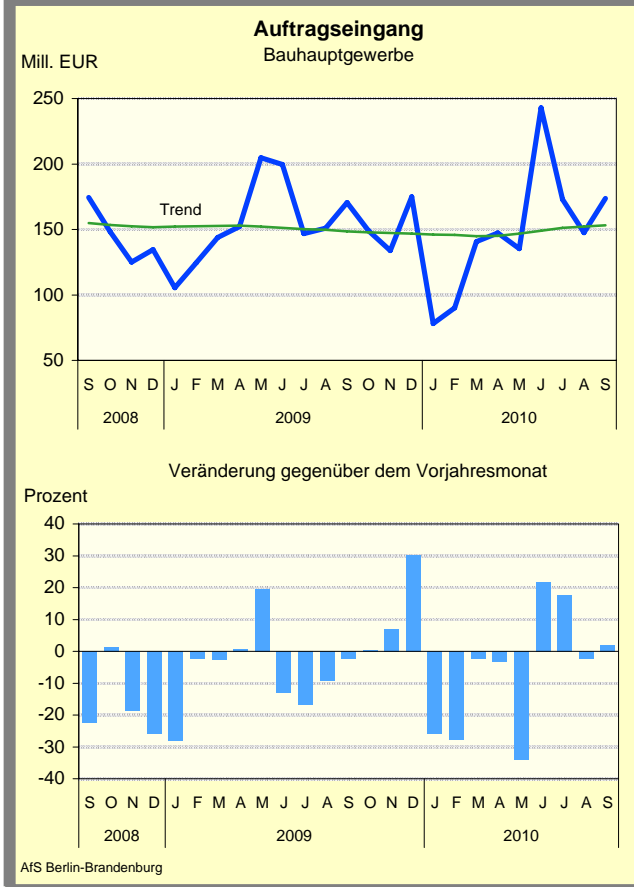
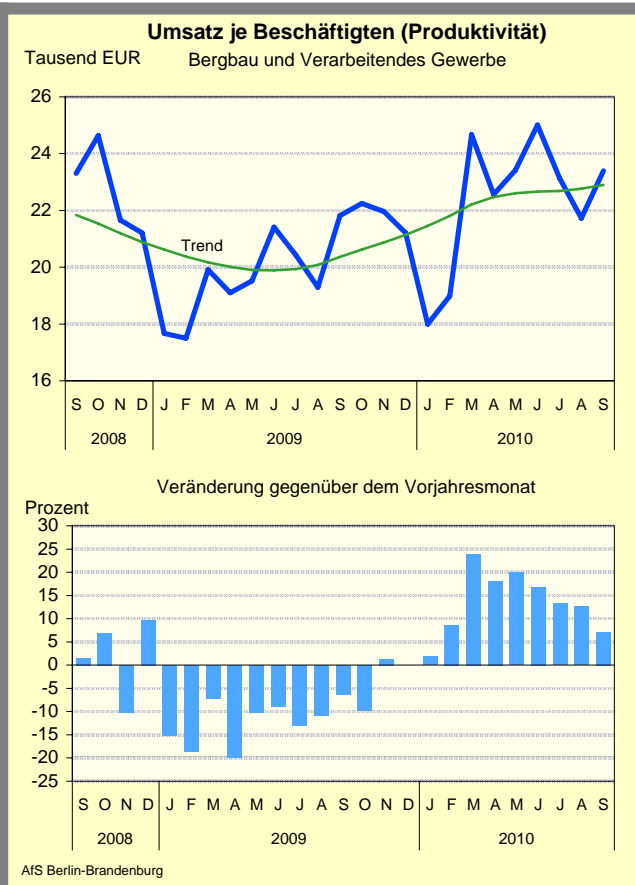
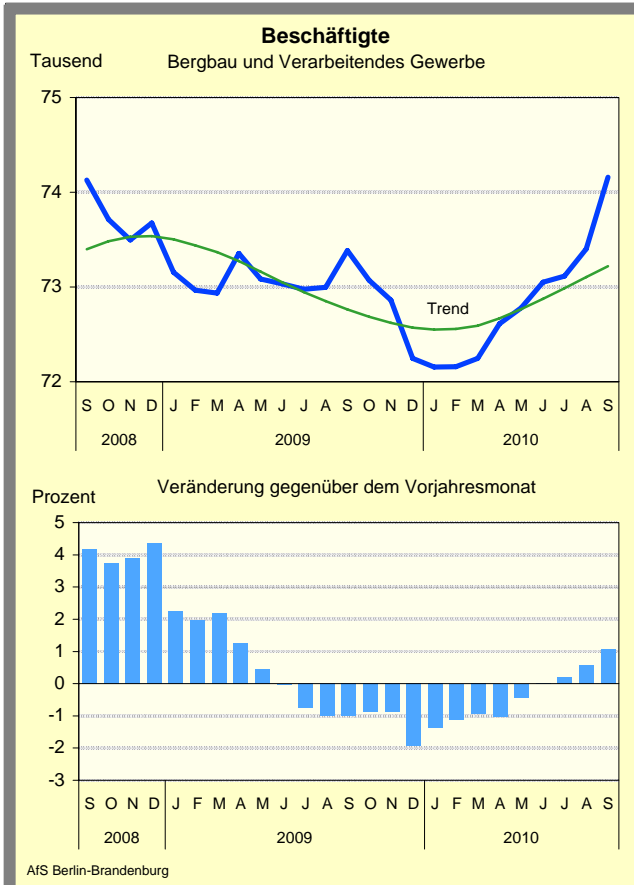


AfS Berlin-Brandenburg

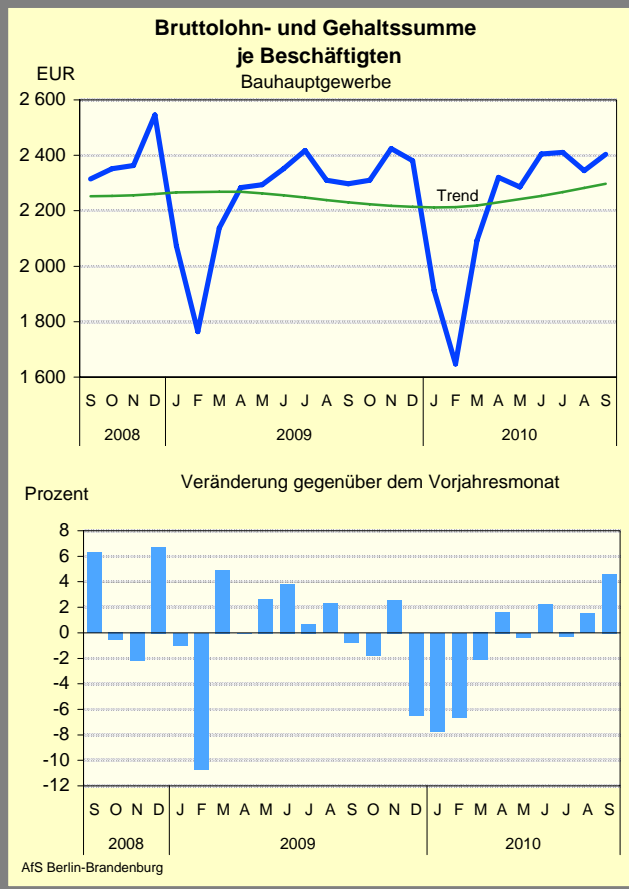
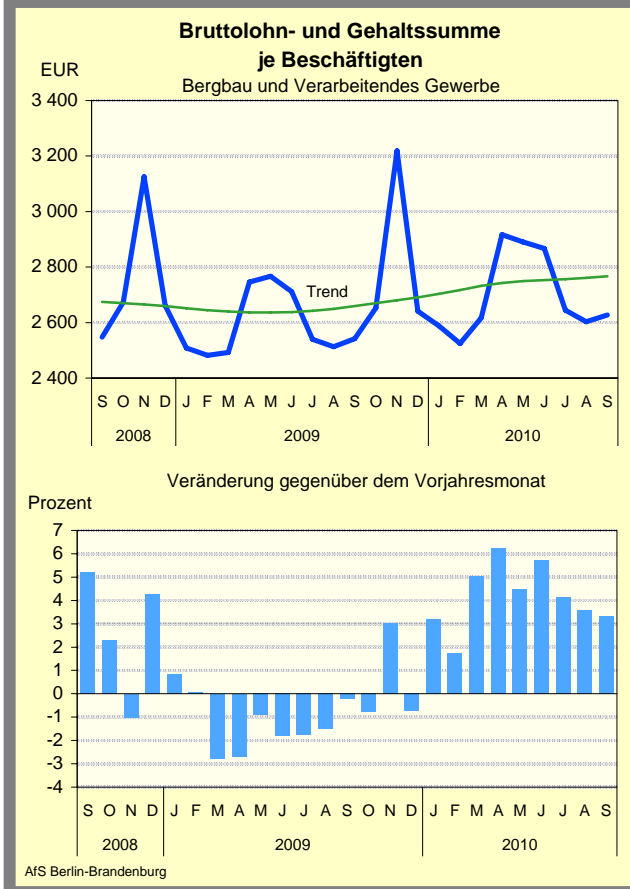
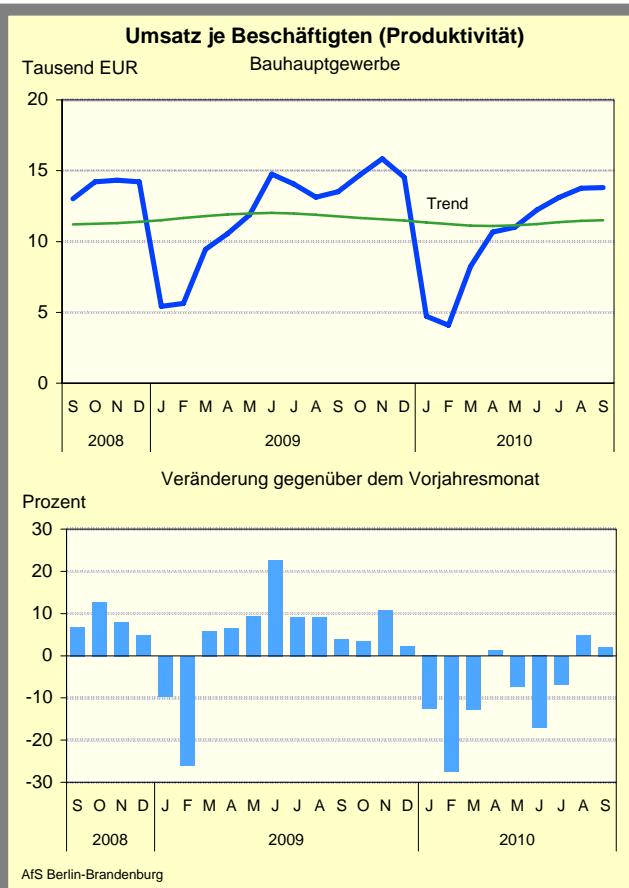
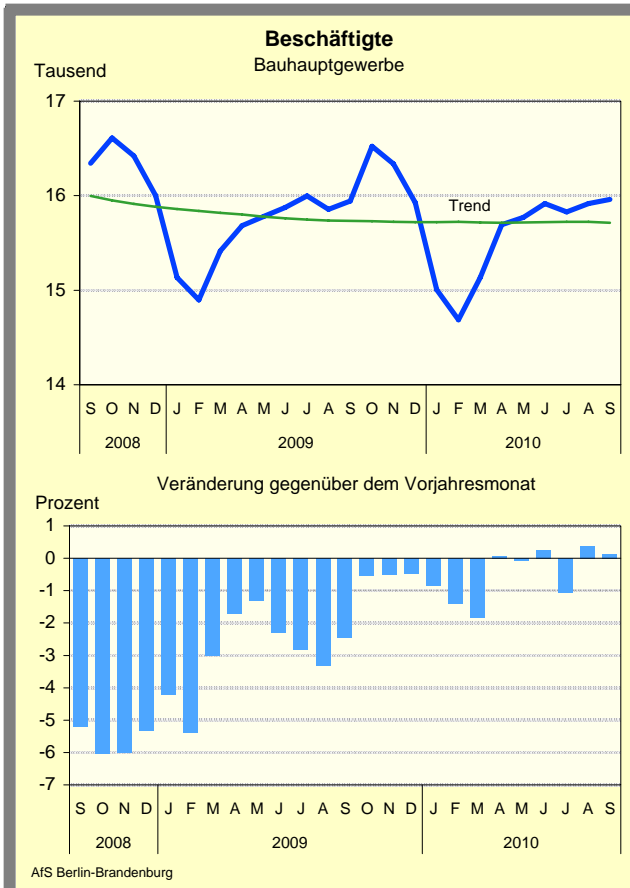


AfS Berlin-Brandenburg

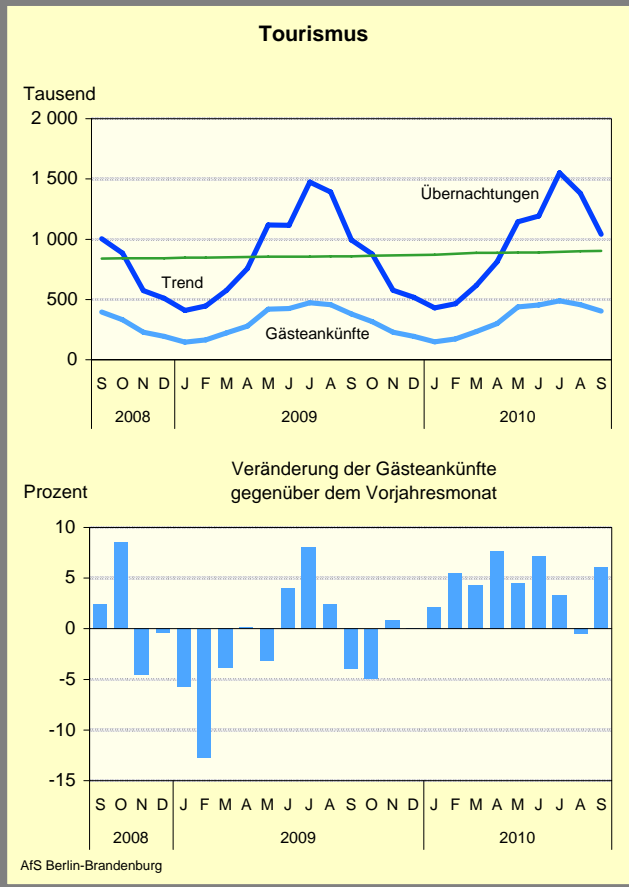
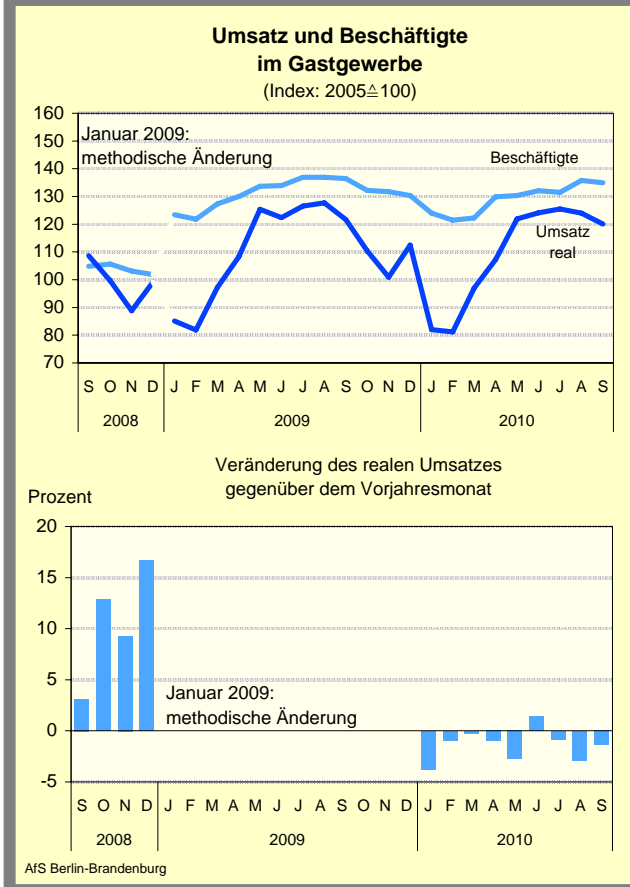
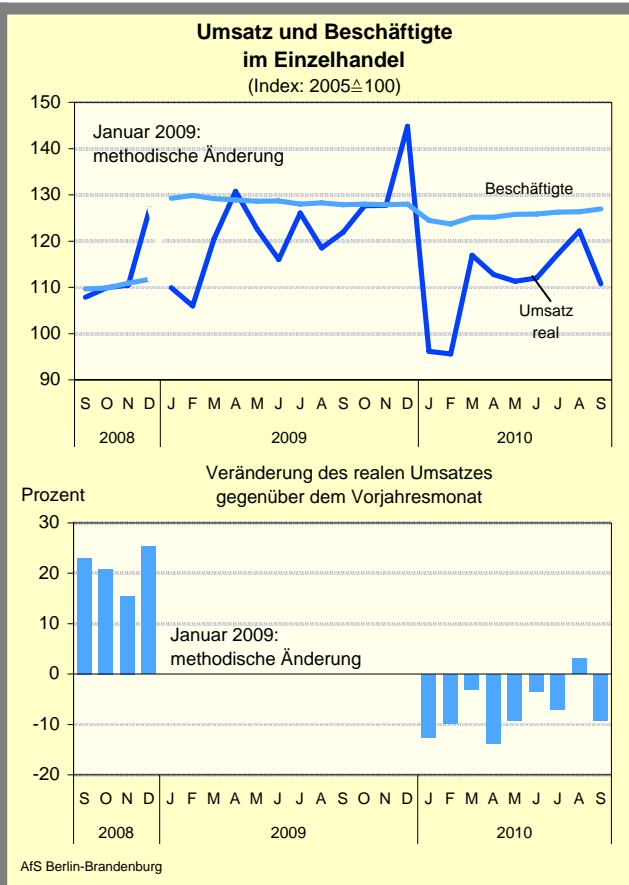
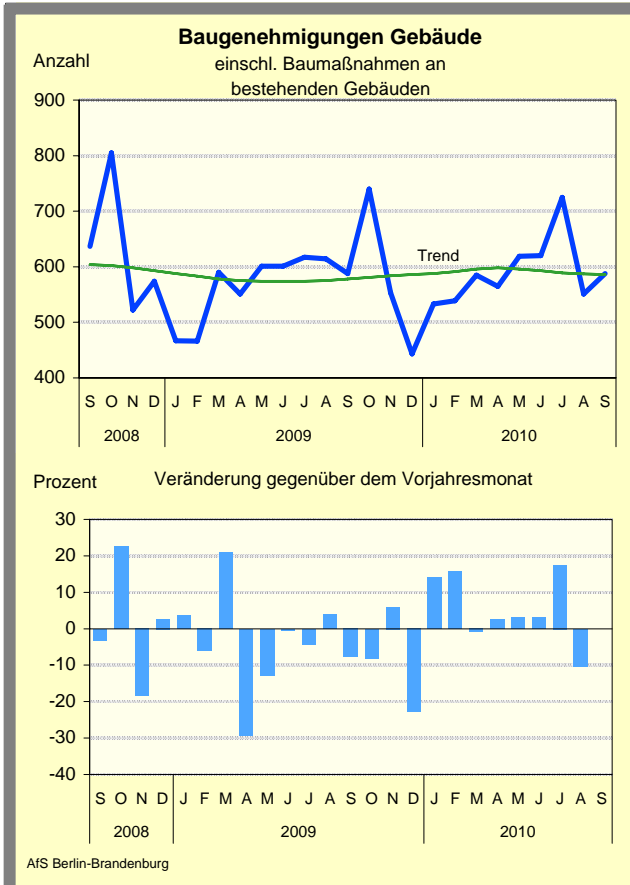
Grafiken zur konjunkturellen Entwicklung in Brandenburg



Grafiken zur konjunkturellen Entwicklung in Brandenburg

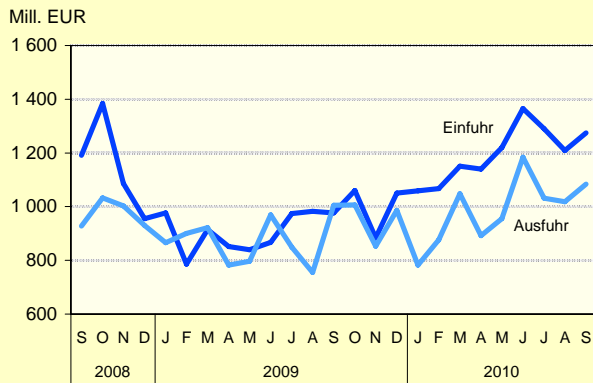


Grafiken zur konjunkturellen Entwicklung in Brandenburg

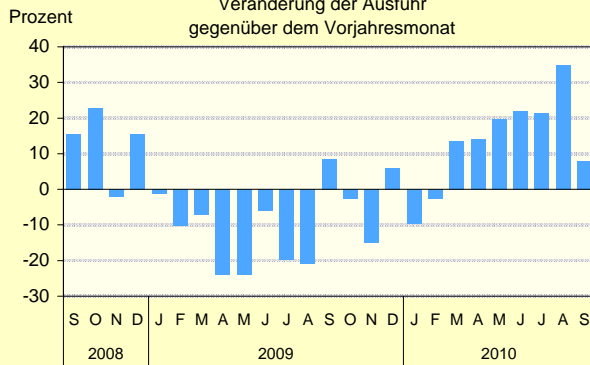


Grafiken zur konjunkturellen Entwicklung in Brandenburg

Außenhandel

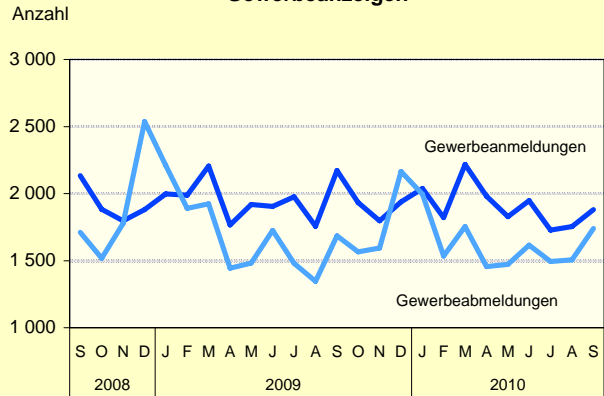


Veränderung der Ausfuhr gegenüber dem Vorjahresmonat

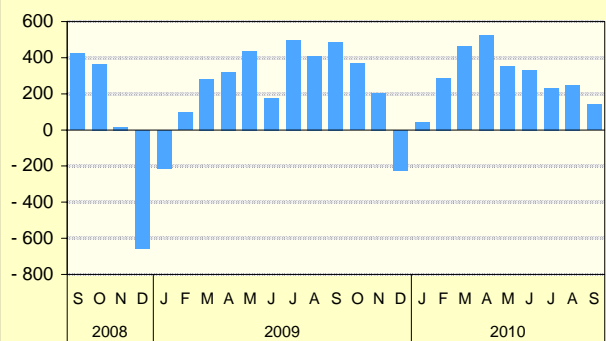


AfS Berlin-Brandenburg

Gewerbeanzeigen

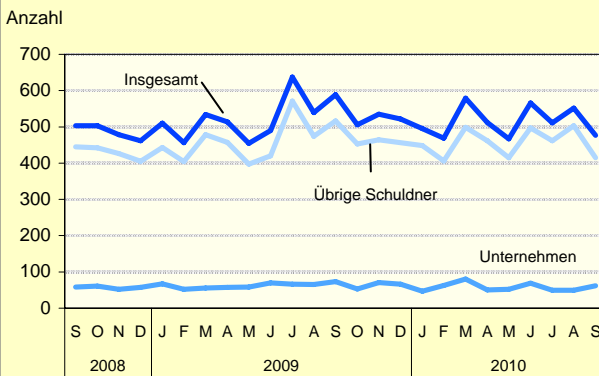


Saldo der Gewerbean- und -abmeldungen

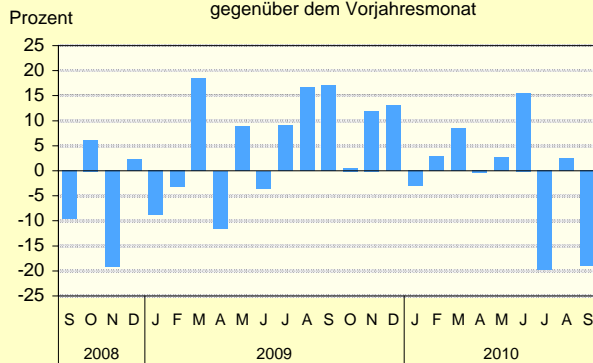


AfS Berlin-Brandenburg

Insolvenzen

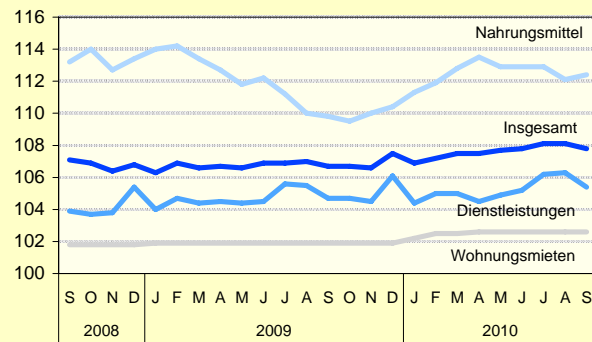


Veränderung der Zahl der Insolvenzen gegenüber dem Vorjahresmonat

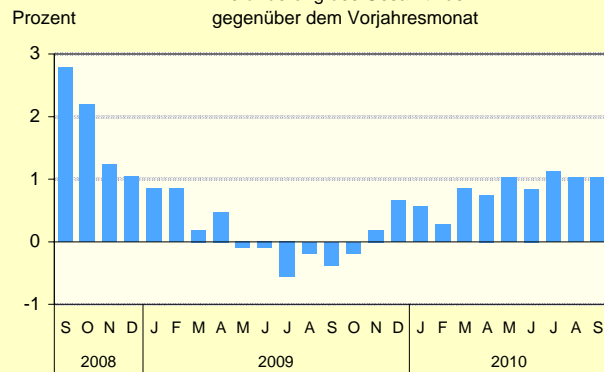


AfS Berlin-Brandenburg

Verbraucherpreisindex (Index: 2005=100)



Veränderung des Gesamtindex gegenüber dem Vorjahresmonat



AfS Berlin-Brandenburg

Ausgewählte Konjunkturindikatoren für das Land Brandenburg

★★★ Grundzahlen ... Grundzahlen ... Grundzahlen ... Grundzahlen ... Grundzahlen ... Grundzahlen ... Grundzahlen ... ★★★

Merkmal	Einheit	2009	2010					
		Jahres- durch- schnitt	April	Mai	Juni	Juli	August	September
Arbeitsmarkt ¹								
Arbeitslose	Anzahl	165 306	158 795	148 734	142 432	143 259	142 451	134 484
Arbeitslosenquote ²	Prozent	12,3	11,9	11,1	10,6	10,7	10,6	10,0
darunter								
Frauen	Prozent	11,7	10,9	10,4	10,2	10,5	10,5	9,9
Jüngere unter 25 Jahren	Prozent	12,5	11,1	10,7	10,2	12,7	12,9	10,9
Offene Stellen	Anzahl	14 698	9 562	9 472	9 518	9 415	9 110	8 729
Kurzarbeiter	Anzahl	20 390	...	12 469
Bergbau und Verarbeitendes Gewerbe ³								
Betriebe	Anzahl	416	416	415	415	415	413	413
Beschäftigte	Anzahl	72 991	72 611	72 780	73 050	73 115	73 402	74 158
Gesamtumsatz	Mill. EUR	1 466	1 638	1 704	1 827	1 692	1 595	1 735
darunter Auslandsumsatz	Mill. EUR	363	431	517	487	473	396	442
Exportquote	Prozent	25,9	26,3	30,3	26,7	27,9	24,8	25,5
Umsatz je Beschäftigten	EUR	20 090	22 560	23 415	25 004	23 138	21 727	23 392
Geleistete Arbeitsstunden	1 000	9 489	9 832	9 388	10 375	9 818	9 498	10 397
Bruttolohn- und Gehaltssumme	Mill. EUR	194	212	210	209	193	191	195
Produktionsindex	2005 \triangleq 100
Auftragseingangsindex im Verarbeitenden Gewerbe	2005 \triangleq 100	135,0	132,9	132,5	140,7	127,8	124,0	230,4
Vorbereitende Baustellenarbeiten, Hoch- und Tiefbau ⁴								
Betriebe	Anzahl	313	313	313	310	307	306	305
Beschäftigte	Anzahl	15 781	15 694	15 771	15 916	15 829	15 916	15 962
Gesamtumsatz	Mill. EUR	190	168	174	195	207	219	220
Gesamtumsatz je Beschäftigten	EUR	12 041	10 676	11 017	12 237	13 108	13 766	13 799
Geleistete Arbeitsstunden	1 000	1 648	1 801	1 708	1 992	1 911	1 944	2 016
Bruttolohn- und Gehaltssumme	Mill. EUR	36	36	36	38	38	37	38
Auftragseingang	Mill. EUR	155	147	135	243	173	148	174
Einzelhandel ⁵								
Beschäftigte	2005 \triangleq 100	107,8	125,2	125,8	125,8	126,3	126,3	126,9
Umsatz nominal	2005 \triangleq 100	112,5	118,2	116,6	116,8	122,1	126,3	115,1
Gastgewerbe								
Beschäftigte	2005 \triangleq 100	103,5	129,8	130,3	132,1	131,5	135,7	135,0
Umsatz nominal	2005 \triangleq 100	107,8	117,0	133,3	135,8	137,6	136,1	132,0
Außenhandel								
Einfuhr (Generalhandel)	Mill. EUR	930,3	1 140,2	1 219,3	1 364,9	1 290,2	1 209,3	1 275,2
Ausfuhr (Spezialhandel)	Mill. EUR	890,8	892,4	954,6	1 183,7	1 031,5	1 018,7	1 083,4
Verbraucherpreisindex	2005 \triangleq 100	121,7	107,5	107,7	107,8	108,1	108,1	107,8

1 Quelle: Bundesagentur für Arbeit, die Daten gelten 3 Monate als vorläufig. Berechnungsstand September 2010

2 bezogen auf alle zivilen Erwerbspersonen 3 Betriebe ab 50 Beschäftigte

4 Betriebe von Unternehmen mit im Allgemeinen 20 und mehr Beschäftigten, monatlicher Berichtskreis 5 ohne Tankstellen und Handel mit Kfz

Konjunkturindikatoren für das Land Brandenburg im Überblick

★★★ Monatsangaben ... Monatsangaben ... Monatsangaben ... Monatsangaben ... Monatsangaben ... Monatsangaben ★★★

Merkmal	Einheit	Juli 2010			August 2010			September 2010		
		absolut	Veränderung		absolut	Veränderung		absolut	Veränderung	
			z. VM	z.VJM		z. VM	z.VJM		z. VM	z.VJM
			% oder %-punkte			% oder %-punkte			% oder %-punkte	
Bevölkerungsstand und -veränderung ¹										
Bevölkerung am Monatsende	1 000	2 508	-0,0	-0,3	2 507	-0,0	-0,4	2 507	-0,0	-0,3
Überschuß der Geborenen/Gestorbenen	Anzahl	-619	x	x	-630	x	x	-560	x	x
Zuzüge über die Landesgrenze	Anzahl	4 782	+20,0	+19,3	5 757	+20,4	-7,3	6 817	+18,4	+6,5
Fortzüge über die Landesgrenze	Anzahl	+4376	+11,7	+18,9	+5698	+30,2	-0,6	+6445	+13,1	-1,8
Wanderungsgewinn (+) bzw. -verlust (-)	Anzahl	406	x	x	59	x	x	372	x	x
Arbeitsmarkt ²										
Arbeitslose	Anzahl	143 259	+0,6	-11,6	142 451	-0,6	-12,1	134 484	-5,6	-12,4
Arbeitslosenquote ³	Prozent	10,7	+0,1	-1,4	10,6	-0,1	-1,5	10,0	-0,6	-1,5
darunter										
Frauen	Prozent	10,5	+0,3	-1,2	10,5	+0,0	-1,3	9,9	-0,6	-1,3
Jüngere unter 25 Jahren	Prozent	12,7	+2,5	-1,0	12,9	+0,2	-2,0	10,9	-2,0	-2,0
Offene Stellen	Anzahl	9 415	-1,1	+28,3	9 110	-3,2	+27,7	8 729	-4,2	+26,8
Kurzarbeiter	Anzahl
Bergbau und Verarbeitendes Gewerbe ⁴										
Betriebe	Anzahl	415	+0,0	-1,2	413	-0,5	-1,2	413	+0,0	-1,2
Beschäftigte	Anzahl	73 115	+0,1	+0,2	73 402	+0,4	+0,6	74 158	+1,0	+1,1
Gesamtumsatz	Mill. EUR	1 692	-7,4	+13,4	1 595	-5,7	+13,2	1 735	+8,8	+8,3
darunter Auslandsumsatz	Mill. EUR	473	-3,0	+33,6	396	-16,3	+11,4	442	+11,8	+8,9
Exportquote	Prozent	27,9	+1,3	+4,2	24,8	-3,1	-0,4	25,5	+0,7	+0,1
Umsatz je Beschäftigten	EUR	23 138	-7,5	+13,2	21 727	-6,1	+12,6	23 392	+7,7	+7,2
Geleistete Arbeitsstunden	1 000	9 818	-5,4	+0,0	9 498	-3,3	+6,7	10 397	+9,5	+3,6
Bruttolohn- und Gehaltssumme	Mill. EUR	193	-7,7	+4,3	191	-1,2	+4,1	195	+2,0	+4,4
Produktionsindex	2005 \triangleq 100
Auftragseingangindex im Verarbeitenden Gewerbe	2005 \triangleq 100	127,8	-9,2	-12,1	124,0	-3,0	+8,7	230,4	+85,8	+15,4
Öffentliche Energie- und Wasserversorgung ⁵										
Betriebe	Anzahl	95	+0,0	+1,1	96	+1,1	+2,1	96	+0,0	+2,1
Beschäftigte	Anzahl	8 276	-0,4	+0,2	8 370	+1,1	+0,9	8 423	+0,6	-0,1
Geleistete Arbeiterstunden	1 000	1 071	-9,0	-5,6	1 086	+1,4	+3,9	1 148	+5,7	-1,2
Bruttolohn- und -gehaltssumme	Mill. EUR	26	-11,0	-0,1	26	-0,1	+2,1	27	+0,7	+1,2
Stromerzeugung (brutto)	Mill. kWh	2 982	-10,1	+20,7	2 323	-22,1	+0,1	2 225	-4,2	-10,6

z. VM \triangleq zum Vormonat; z. VJM \triangleq zum Vorjahresmonat

1 Monate: Juni, Juli, August 2010

2 Quelle: Bundesagentur für Arbeit, die Daten gelten 3 Monate als vorläufig. Ab Januar 2005 unter Einschluss der Grundsicherung für Arbeit Suchende,

3 bezogen auf alle zivilen Erwerbspersonen 4 Betriebe ab 50 Beschäftigte

5 Betriebe von Unternehmen mit im Allgemeinen 20 und mehr Beschäftigten

Konjunkturindikatoren für das Land Brandenburg im Überblick

★★★ Monatsangaben ... Monatsangaben ... Monatsangaben ... Monatsangaben ... Monatsangaben ... Monatsangaben ★★★

Merkmal	Einheit	Juli 2010			August 2010			September 2010		
		absolut	Veränderung		absolut	Veränderung		absolut	Veränderung	
			z. VM	z.VJM		z. VM	z.VJM		z. VM	z.VJM
			%			%			%	
Vorbereitende Baustellenarbeiten, Hoch- und Tiefbau¹ (Bauhauptgewerbe)										
Betriebe	Anzahl	307	-1,0	-1,0	306	-0,3	-0,6	305	-0,3	-0,7
Beschäftigte	Anzahl	15 829	-0,5	-1,1	15 916	+0,5	+0,4	15 962	+0,3	+0,1
Gesamtumsatz	Mill. EUR	207	+6,5	-7,7	219	+5,6	+5,2	220	+0,5	+2,2
dar. Baugewerblicher Umsatz	Mill. EUR	204	+6,3	-7,2	216	+5,8	+6,5	219	+1,2	+2,4
Gesamtumsatz je Beschäftigten	EUR	13 108	+7,1	-6,7	13 766	+5,0	+4,8	13 799	+0,2	+2,1
Geleistete Arbeitsstunden	1 000	1 911	-4,1	-4,9	1 944	+1,7	+7,6	2 016	+3,7	+1,5
Bruttolohn- und Gehaltssumme	Mill. EUR	38	-0,3	-1,3	37	-2,2	+1,9	38	+2,8	+4,7
Auftragseingang	Mill. EUR	173	-28,8	+17,8	148	-14,7	-2,2	174	+17,7	+1,9
Baugenehmigungen										
Wohnungen insgesamt ²	Anzahl	623	-1,9	-0,5	457	-26,6	-37,7	580	+26,9	-10,8
Errichtung neuer Gebäude	Anzahl	553	+22,3	+26,8	404	-26,9	-10,4	441	+9,2	+3,5
Einzelhandel³										
Beschäftigte	2005 \triangle 100	126,3	+0,3	-1,4	126,3	+0,0	-1,5	126,9	+0,5	-0,7
Umsatz nominal	2005 \triangle 100	122,1	+4,5	-5,8	126,3	+3,5	+3,3	115,1	-8,9	-8,3
Umsatz real	2005 \triangle 100	117,2	+4,6	-7,0	122,2	+4,3	+3,1	110,8	-9,3	-9,1
Gastgewerbe										
Beschäftigte	2005 \triangle 100	131,5	-0,4	-3,9	135,7	+3,2	-0,9	135,0	-0,6	-1,1
Umsatz nominal	2005 \triangle 100	137,6	+1,4	+2,0	136,1	-1,1	+0,0	132,0	-3,0	+1,5
Umsatz real	2005 \triangle 100	125,5	+1,1	-0,8	124,0	-1,2	-2,9	120,1	-3,1	-1,3
Tourismus⁴										
Gästeankünfte	1 000	489,1	+7,6	+3,3	455,8	-6,8	-0,5	403,6	-11,5	+6,1
Gästeübernachtungen	1 000	1 552,3	+30,3	+5,3	1 380,3	-11,1	-0,9	1 040,5	-24,6	+4,7
Außenhandel⁵										
Einfuhr (Generalhandel)	Mill. EUR	1 290,2	-5,5	+32,5	1 209,3	-6,3	+23,0	1 275,2	+5,4	+30,6
Ausfuhr (Spezialhandel)	Mill. EUR	1 031,5	-12,9	+21,4	1 018,7	-1,2	+35,0	1 083,4	+6,4	+7,8
Gewerbeanzeigen										
Gewerbebeanmeldungen	Anzahl	1 728	-11,2	-12,6	1 754	+1,5	-0,1	1 881	+7,2	-13,4
Gewerbeabmeldungen	Anzahl	1 494	-7,5	+0,9	1 507	+0,9	+11,9	1 740	+15,5	+3,2
Insolvenzen										
Unternehmen	Anzahl	49	-29,0	-25,8	49	+0,0	-24,6	62	+26,5	-15,1
Übrige Schuldner	Anzahl	462	-7,0	-19,1	503	+8,9	+6,1	415	-17,5	-19,6
Verbraucherpreisindex	2005 \triangle 100	108,1	+0,3	+1,1	108,1	+0,0	+1,0	107,8	-0,3	+1,0

1 Betriebe von Unternehmen mit im Allgemeinen 20 und mehr Beschäftigten 2 einschließlich Baumaßnahmen an bestehenden Gebäuden

3 ohne Tankstellen und Handel mit Kfz 4 mit Campingplätzen

5 Wegen der unterschiedlichen Abgrenzung von General- und Spezialhandel ist eine Saldierung der Ein- und Ausfuhrergebnisse nicht vertretbar.

Konjunkturindikatoren für das Land Brandenburg im Überblick

★★★ Quartalsangaben ... Quartalsangaben ... Quartalsangaben ... Quartalsangaben ... Quartalsangaben ... Quartalsangaben ★★★

Merkmal	Einheit	31.12.2009			31.03.2010			30.06.2010		
		absolut	Veränderung		absolut	Veränderung		absolut	Veränderung	
			z. VQu	z. VJQu		z. VQu	z. VJQu		z. VQu	z. VJQu
			%			%			%	
Sozialversicherungspflichtig Beschäftigte¹										
Insgesamt	Anzahl	740 643	-1,3	+0,7	734 314	-0,9	+1,1
darunter										
Frauen	Anzahl	363 736	-0,4	+1,2	362 192	-0,4	+1,2
Teilzeitbeschäftigte	Anzahl	136 464	+1,0	+5,7	136 919	+0,3	+4,9
Löhne und Gehälter (Bruttomonatsverdienste)										
		Januar 2010			April 2010			Juli 2010		
Arbeitnehmer im										
Produzierenden Gewerbe und Dienstleistungsbereich	EUR	2 637	-0,6	+2,5	2 673	+1,4	+2,3	2 679	+0,2	+1,8
Produzierenden Gewerbe zusammen	EUR	2 419	-2,6	+3,4	2 533	+4,7	+4,6	2 540	+0,3	+3,7
Kredit- und Versicherungsgewerbe	EUR	2 745	+0,3	+1,9	2 745	+0,0	+1,3	2 751	+0,2	+1,0
Handwerk										
Beschäftigte	30.9.2003 ±100	Daten werden nicht mehr erhoben								
darunter										
Verarbeitendes Gewerbe	30.9.2003 ±100									
Baugewerbe	30.9.2003 ±100									
Handel, Instandhaltung und Reparatur von Kfz und Gebrauchsgütern	30.9.2003 ±100									
sonstige Dienstleistungen	30.9.2003 ±100									
Umsatz	VJD 2003±100									
darunter										
Verarbeitendes Gewerbe	VJD 2003±100									
Baugewerbe	VJD 2003±100									
Handel, Instandhaltung und Reparatur von Kfz und Gebrauchsgütern	VJD 2003±100									
sonstige Dienstleistungen	VJD 2003±100									
Bauinstallation und Sonstiges Ausbaugewerbe²										
		März 2010			Juni 2010			September 2010		
Betriebe	Anzahl	220	-4,3	-12,4	216	-1,8	-11,8	211	-2,3	-13,9
Beschäftigte	Anzahl	7 502	+1,5	-12,8	7 649	+2,0	-10,7	7 149	-6,5	-14,2
Gesamtumsatz	Mill. EUR	142	+26,7	-10,8	158	+11,7	-8,0	181	+14,7	-7,6
dar. Ausbaugewerblicher Umsatz	Mill. EUR	135	+25,8	-10,5	151	+11,6	-7,3	172	+14,2	-6,2
Gesamtumsatz je Beschäftigten	EUR	18 862	+24,8	+2,3	20 656	+9,5	+3,0	25 346	+22,7	+7,7

z. VQu $\hat{=}$ zum Vorquartal, z. VJQu $\hat{=}$ zum Vorjahresquartal, VJD $\hat{=}$ Vierteljahresdurchschnitt

1 Auswertungen der Beschäftigtenstatistik der Bundesagentur für Arbeit (vorläufige Angaben) 2 Betriebe von Unternehmen mit 20 und mehr Beschäftigten

3 Ab Januar 2009 erfolgt die Abgrenzung nach der WZ 2008; die Ergebnisse des Vorjahres wurden entsprechend umgerechnet. - Nachgewiesen werden Vierteljahresdurchschnitte, d.h. März $\hat{=}$ Durchschnitt aus Jan. bis März, Juni $\hat{=}$ Durchschnitt aus April bis Juni, usw., ohne Sonderzahlungen. Im Jahresdurchschnitt sind die Sonderzahlungen mit enthalten.

4 einschließlich Beamte

5 einschließlich Abwasser- und Abfallentsorgung und Beseitigung von Umweltverschmutzung

Zahlenspiegel Land Brandenburg

Merkmal	Einheit	2007	2008	2009			2010			
		Durchschnitt		Mai	Juni	Juli	April	Mai	Juni	Juli
Bevölkerung										
* Bevölkerung am Monatsende ¹	1 000	2 582	2 584	2 516	2 516	2 516	2 508	2 508	2 508	2 507
Natürliche Bevölkerungsbewegung										
* Eheschließungen	Anzahl	953	980	1 720	1 493	1 622	695	1 643	1 602	1 999
* Lebendgeborene	Anzahl	1 549	1 567	1 513	1 648	1 841	1 566	1 522	1 628	1 773
* Gestorbene (ohne tot Geborene)	Anzahl	2 222	2 234	2 046	2 167	2 110	2 252	2 149	2 247	2 403
* darunter: im 1. Lebensjahr Gestorbene	Anzahl	5	3	6	8	7	6	6	9	6
* Überschuss der Geborenen (+) bzw. Gestorbenen (-)	Anzahl	-673	-667	-533	-519	-269	-686	-627	-619	-630
Wanderungen										
* Zuzüge über die Landesgrenzen	Anzahl	5 075	5 032	4 345	4 825	6 210	4 664	3 986	4 782	5 757
* darunter: aus dem Ausland	Anzahl	702	708	696	706	1 040	1 004	638	887	929
* Fortzüge über die Landesgrenzen	Anzahl	5 406	5 472	4 274	4 793	5 734	4 456	3 916	4 376	5 698
* darunter: in das Ausland	Anzahl	698	806	625	877	1 030	583	495	691	927
* Wanderungsgewinn (+) bzw. -verlust (-)	Anzahl	-331	-440	71	32	476	208	70	406	59
* Innerhalb des Landes Umgezogene ²	Anzahl	5 054	5 077	4 253	4 739	5 509	4 824	4 285	5 067	5 668
Erwerbstätigkeit										
Beschäftigte³										
* Sozialversicherungspflichtig Beschäftigte am Arbeitsort ⁴	Anzahl	705 763	724 856	737 119	726 439	738 174	750 611	740 643	734 314	...
* Frauen	Anzahl	344 346	349 828	357 502	357 839	361 304	365 369	363 736	362 192	...
* Ausländer/-innen	Anzahl	8 733	9 526	10 380	10 435	10 838	11 066	10 722	10 892	...
* Teilzeitbeschäftigte	Anzahl	107 934	118 036	127 533	130 468	134 485	135 069	136 464	136 919	...
* darunter: Frauen	Anzahl	89 883	96 830	103 986	107 092	109 791	109 748	110 398	111 054	...
Sozialversicherungspflichtig Beschäftigte nach Wirtschaftsbereichen (WZ 2008)										
* Insgesamt		705 763	724 856	737 119	726 439	738 174	750 611	740 643	734 314	...
* Land- und Forstwirtschaft	Anzahl	22 150	20 170	21 835	22 340	19 613	20 036	...
* Produzierendes Gewerbe	Anzahl	196 213	191 364	195 277	199 064	194 354	191 454	...
* Handel, Gastgewerbe und Verkehr	Anzahl	171 169	169 343	172 356	173 284	170 884	169 689	...
* Erbringung von Unternehmensdienstleistungen	Anzahl	116 670	112 924	115 263	117 732	116 034	116 637	...
* Erbringung von öffentlichen und privaten Dienstleistungen	Anzahl	230 719	232 481	233 287	238 012	239 606	236 350	...
Arbeitsmarkt⁵										
* Arbeitslose	Anzahl	.	923 665	162 002	153 528	146 440	143 259	142 451	134 484	131 283
* darunter: Frauen	Anzahl	.	421 648	75 479	71 326	68 188	67 181	67 519	63 743	62 522
Arbeitslosenquote ⁶										
* insgesamt	%	13,0	12,3	12,1	11,5	11,0	10,7	10,6	10,0	9,8
* Frauen	%	13,2	11,7	11,8	11,2	10,7	10,5	10,5	9,9	9,8
* Männer	%	12,8	12,9	12,4	11,8	11,2	10,9	10,7	10,1	9,8
* Ausländer/-innen	%	24,4	23,2	22,7	22,0	21,1	18,0	17,8	17,5	17,2
* Jüngere unter 25 Jahren	%	12,7	12,5	14,9	12,9	11,0	12,7	12,9	10,9	9,6
* Kurzarbeiter/-innen	Anzahl	3 407	20 390	...	17 252
* Gemeldete Arbeitsstellen	Anzahl	6 820	7 061	7 132	6 886	6 841	9 415	9 110	8 729	8 316

* Die mit einem Stern versehenen Positionen werden von allen statistischen Landesämtern im „Zahlenspiegel“ veröffentlicht.

1 statt Monatsdurchschnitt hier Bevölkerung am 31. Dezember

2 ohne innerhalb der Gemeinden Umgezogene

3 Quelle: Auswertungen der Beschäftigtenstatistik der Bundesagentur für Arbeit (vorläufige Angaben)

4 insgesamt: einschließlich Personen „ohne Angabe“ zur Wirtschaftsgliederung

5 Quelle: Bundesagentur für Arbeit, die Daten gelten 3 Monate als vorläufig, Berechnungsstand Juli 2007

ohne Teilnehmer an Eignungsfeststellungs- und Trainingsmaßnahmen; ab Januar 2005 unter Einschluss der Grundsicherung für Arbeitssuchende;

ab September 2005 Untererfassung in den Optionskommunen beseitigt. Verfahrensbedingte Abweichungen zu den offiziellen Zahlen sind nicht auszuschließen;

Die jeweils aktuellen Werte sind im Internet bei der Bundesagentur für Arbeit als detaillierte Übersichten zu finden.

6 Arbeitslose in Prozent aller zivilen Erwerbspersonen

Merkmal	Einheit	2007	2008	2009			2010			
		Durchschnitt		Juli	August	September	Juni	Juli	August	September
Bautätigkeit										
Baugenehmigungen										
* Wohngebäude (Neubau)	Anzahl	399	370	373	384	363	380	472	338	371
* darunter: mit 1 oder 2 Wohnungen	Anzahl	385	359	362	368	352	368	461	329	358
* umbauter Raum	1 000 m ³	291	277	280	329	299	347	339	247	298
* Wohnfläche	1 000 m ²	57	53	54	62	58	66	65	48	57
* veranschlagte Kosten der Bauwerke	Mill. EUR	60,5	59,1	60,4	69,9	68,4	72,2	73,5	55,6	65,5
* Nichtwohngebäude (Neubau)	Anzahl	61	70	63	67	63	72	81	66	70
* umbauter Raum	1 000 m ³	401	772	362	368	1 092	686	418	423	1 380
* Nutzfläche	1 000 m ²	55	100	54	59	156	106	62	68	229
* veranschlagte Kosten der Bauwerke	Mill. EUR	38,2	86,1	51,5	62,9	42,6	45,1	46,6	54,3	181,8
* Wohnungen in Wohn- und Nichtwohngebäuden (Neubau und Saldo aus Baumaßnahmen an bestehenden Gebäuden)	Anzahl	598	620	626	734	650	635	623	457	580
* Wohnräume (einschließlich Küchen)	Anzahl	2 768	2 683	2 824	3 335	2 733	2 997	3 047	2 233	2 655
Wohnfläche insgesamt	1 000 m ²	68	66	67	79	68	75	78	58	66
Landwirtschaft										
Viehbestand										
Rinder (einschl. Kälber)	1 000	572	561	566	573	589	587	587	580	581
darunter: Milchkühe	1 000	167	162	164	165	167	167	166	161	161
Schweine	1 000	797	814	808	820	756	733	772	808	793
darunter: Mastschweine	1 000	238	260	254	267	241	235	231	237	236
Zuchtsauen	1 000	99	100	103	101	91	92	95	98	99
darunter trächtig	1 000	71	70	71	69	66	64	70	68	69
Schlachtungen										
* Schlachtmengen (ohne Geflügel) ¹	t	14 191	14 044	14 255	13 270	14 360	12 934	10 296	11 760	...
* darunter: Rinder (ohne Kälber)	t	714	522	520	538	540	579	553	683	...
* Kälber	t	12	12	7	10	8	8	7	8	...
* Schweine	t	13 327	13 344	13 620	12 609	13 698	12 241	9 645	10 884	...
* Geflügelfleisch ²	t	5 783	6 332	7 490	6 787	7 377	7 676	7 696	7 747	...
* Eierzeugung ³	1 000 St.	64 474	73 414	72 767	70 907	62 254	52 599	54 788	51 177	...
Produzierendes Gewerbe										
Verarbeitendes Gewerbe sowie Bergbau und Gewinnung von Steinen und Erden ⁴										
* Betriebe	Anzahl	385	409	420	418	418	415	415	413	413
* Beschäftigte ⁵	Anzahl	69 962	72 920	72 978	72 997	73 384	73 050	73 115	73 402	74 158
* Geleistete Arbeitsstunden	1 000 h	9 563	9 961	9 818	8 905	10 031	10 375	9 818	9 498	10 397
* Bruttolohn- und gehaltssumme	Mill. EUR	183,4	194,8	185,3	183,5	186,6	209,4	193,3	191,1	194,8
* Umsatz (ohne Umsatzsteuer)	Mill. EUR	1 560,4	1 633,2	1 491,3	1 408,3	1 601,3	1 826,5	1 691,8	1 594,8	1 734,7
davon										
Vorleistungsgüterproduzenten	Mill. EUR	743,8	752,9	691,9	637,8	745,9	825,6	754,3	719,1	808,0
Investitionsgüterproduzenten	Mill. EUR	332,7	366,1	289,7	286,3	324,6	415,2	341,0	308,9	357,9
Gebrauchsgüterproduzenten	Mill. EUR
Verbrauchsgüterproduzenten	Mill. EUR	204,5	223,1	237,5	224,7	234,0	315,1	325,8	279,9	282,4
Energie	Mill. EUR
* darunter: Auslandsumsatz	Mill. EUR	407,1	423,6	353,9	355,3	406,3	487,4	472,7	395,7	442,4
Energie- und Wasserversorgung										
* Betriebe ⁶	Anzahl	92	94	94	94	94	95	95	96	96
* Beschäftigte ⁶	Anzahl	8 816	8 452	8 260	8 299	8 428	8 310	8 276	8 370	8 423
* Geleistete Arbeitsstunden ⁶	1 000 h	1 194	1 140	1 135	1 045	1 161	1 177	1 071	1 086	1 148
* Bruttolohn- und gehaltssumme ⁶	Mill. EUR	28,2	28,3	26,5	25,9	26,3	29,7	26,4	26,4	26,6
* Stromerzeugung (brutto) in öffentlichen Energieversorgungsunternehmen ⁷	Mill. kWh	...	3 036	2 472	2 321	2 488	3 316	2 982	2 323	...

* Die mit einem Stern versehenen Positionen werden von allen statistischen Landesämtern im „Zahlenspiegel“ veröffentlicht.

1 aus gewerblichen Schlachtungen von Tieren in- und ausländischer Herkunft (Rinder, Schweine, Schafe, Pferde, Ziegen); einschließl. Schlachtfetten, jedoch ohne Innereien

2 Geflügelfleisch aus Schlachtungen inländischen Geflügels in Schlachtereien mit einer Schlachtkapazität von 2 000 und mehr Tieren im Monat

3 erzeugte Eier in Betrieben bzw. Unternehmen mit mindestens 3 000 Hennenhaltungsplätzen; einschli. Junghennen-, Bruch- und Knickeiern

4 Betriebe ab 50 Beschäftigten

5 einschli. der tätigen Inhaber

6 Betriebe von Unternehmen mit im Allgemeinen 20 und mehr Beschäftigten

7 mit einer elektrischen Leistung ab 1 MW

Zahlenspiegel Land Brandenburg

Merkmal	Einheit	2007	2008	2009			2010			
		Durchschnitt		Juli	August	September	Juni	Juli	August	September
Noch: Produzierendes Gewerbe										
Baugewerbe										
Bauhauptgewerbe/Vorbereitende Baustellenarbeiten, Hoch- und Tiefbau ¹										
* Beschäftigte ²	Anzahl	33 288	3 529	33 254	32 963	33 142	31 815	31 282	31 454	31 282
* Geleistete Arbeitsstunden	1 000 h	3 529	1 055	4 008	3 509	3 886	3 690	3 535	3 620	3 690
* davon: Wohnungsbau	1 000 h	1 264	...	1 424	1 159	1 322	1 239	1 200	1 261	1 217
* gewerblicher Bau	1 000 h	1 210	...	1 359	1 280	1 376	1 316	1 240	1 223	1 323
* öffentlicher und Straßenbau	1 000 h	1 055	...	1 225	1 070	1 188	1 135	1 095	1 136	1 150
* Bruttolohn- und gehaltssumme	Mill. EUR	59,5	...	63,6	60,2	60,2	60,1	59,9	58,6	60,3
* Baugewerblicher Umsatz (ohne Umsatzsteuer)	Mill. EUR	268,3	...	312,3	289,2	301,9	272,0	286,9	305,1	306,8
* davon: Wohnungsbau	Mill. EUR	87,1	...	81,3	68,3	76,5	76,7	77,9	86,5	83,1
* gewerblicher Bau	Mill. EUR	94,6	...	111,8	106,4	114,9	101,2	105,2	118,0	120,3
* öffentlicher und Straßenbau	Mill. EUR	86,6	...	119,2	114,5	110,6	94,1	103,7	100,6	103,4
Ausbaugewerbe/Bauinstallation, sonstiges Ausbaugewerbe ^{3 4}										
* Beschäftigte ^{2 5}	Anzahl	7 195	7 228	7 096	7 007	6 926	6 961	6 850	7 531	7 810
* Geleistete Arbeitsstunden	1 000 h	2 453	2 448	2 409	2 179	2 311	2 451	2 351	2 337	2 618
* Bruttolohn- und gehaltssumme	Mill. EUR	40,3	40,8	41,7	37,9	40,2	42,8	41,3	40,1	44,8
* Baugewerblicher Umsatz (ohne Umsatzsteuer)	Mill. EUR	149,9	166,7	206,3	119,4	154,8	175,2	207,2	141,1	192,7
Handel ⁶										
Großhandel ⁷										
* Beschäftigte	2005 \triangle 100	129,6	148,7	149,8	149,0	148,6	144,6	145,3	145,1	144,3
* Umsatz nominal	2005 \triangle 100	116,7	115,2	117,5	114,0	125,2	155,0	147,6	140,2	138,9
* Umsatz real	2005 \triangle 100	102,1	107,4	109,5	106,0	116,9	135,9	129,0	120,1	119,6
Einzelhandel ⁸										
* Beschäftigte	2005 \triangle 100	109,7	107,8	106,8	106,7	106,7	125,5	125,6	126,1	126,9
* Umsatz nominal	2005 \triangle 100	115,2	112,5	116,2	109,4	110,9	116,8	121,9	114,5	115,1
* Umsatz real	2005 \triangle 100	111,1	108,5	112,6	105,9	107,6	111,9	117,0	110,4	110,8
Kfz-Handel und Tankstellen ⁹										
* Beschäftigte	2005 \triangle 100	119,8	115,3	114,7	114,3	114,9	123,7	126,6	127,4	128,4
* Umsatz nominal	2005 \triangle 100	114,7	121,5	129,8	112,5	117,2	124,2	115,5	102,7	112,9
* Umsatz real	2005 \triangle 100	110,6	116,7	124,6	108,0	112,7	119,1	110,8	98,3	108,0
Gastgewerbe ⁶										
* Beschäftigte	2005 \triangle 100	102,8	130,0	135,7	135,8	135,4	132,2	131,6	134,6	135,0
* Umsatz nominal	2005 \triangle 100	107,4	116,1	133,9	135,0	129,0	134,7	136,8	135,8	132,0
* Umsatz real	2005 \triangle 100	103,0	109,0	125,5	126,6	120,8	123,1	124,7	123,8	120,1
Tourismus ¹⁰										
* Gästeankünfte	1 000	310,7	308,8	473,3	458,0	380,5	454,5	489,1	455,8	403,6
* darunter: von Auslandsgästen	1 000	29,0	25,6	43,3	38,6	36,6	34,1	45,4	42,2	40,0
* Gästeübernachtungen	1 000	847,7	854,3	1 473,5	1 392,8	994,1	1 191,5	1 552,3	1 380,3	1 040,5
* darunter: von Auslandsgästen	1 000	61,8	55,3	94,4	90,6	76,0	76,5	106,1	102,3	84,3

* Die mit einem Stern versehenen Positionen werden von allen statistischen Landesämtern im „Zahlenspiegel“ veröffentlicht.

1 nach der Totalerhebung hochgerechnete Ergebnisse

2 einschl. der tätigen Inhaber

3 Betriebe von Unternehmen mit im Allgemeinen 20 und mehr Beschäftigten

4 einschl. Vermietung von Baumaschinen und -geräten mit Bedienungspersonal

5 am Ende des Berichtsjahres

6 vorläufige Angaben

7 einschl. Handelsvermittlung

8 ohne Reparatur von Gebrauchsgütern

9 sowie Instandhaltung und Reparatur von Kfz

10 Betriebe ab 9 Betten, einschl. Campingplätzen (Touristik-Camping)

Merkmal	Einheit	2008	2009	2009			2010			
		Durchschnitt		Juli	August	September	Juni	Juli	August	September
Verkehr										
Straßenverkehrsunfälle										
Unfälle insgesamt	Anzahl	6 771	6 883	6 900	6 556	6 870	7 120	6 964	6 772	7 292
* Unfälle mit Personenschaden und Sachschaden ¹	Anzahl	986	984	1 047	1 081	1 095	1 168	1 167	1 086	1 121
* darunter: Unfälle mit Personenschaden	Anzahl	724	718	827	848	882	921	882	798	819
* getötete Personen	Anzahl	19	17	17	21	19	20	20	14	28
* verletzte Personen	Anzahl	889	891	1 034	1 091	1 075	1 109	1 125	1 014	1 086
Kraftfahrzeuge²										
* Zulassungen fabrikneuer Kraftfahrzeuge	Anzahl	6 365	8 730	9 755	8 161	8 370	7 250	5 955	5 619	6 243
darunter										
* Personenkraftwagen ³	Anzahl	4 932	7 549	8 454	7 161	7 149	5 866	4 601	4 440	5 068
* Lastkraftwagen	Anzahl	765	610	622	453	677	671	644	677	640
Binnenschifffahrt										
* Gütereingang	1 000 t	110,7	86,8	103,1	130,3	118,0	94,7	103,0	94,3	...
* Güterversand	1 000 t	222,4	238,4	113,1	139,2	224,7	226,9	207,3	251,4	...
Außenhandel⁴										
Ausfuhr (Spezialhandel)										
* Ausfuhr insgesamt	Mill. EUR	989,8	890,8	969,8	849,6	754,7	954,6	1 183,7	1 031,5	1 018,7
darunter										
* Güter der Ernährungswirtschaft	Mill. EUR	45,3	43,2	41,7	46,2	38,8	50,2	67,3	52,0	61,9
* Güter der gewerblichen Wirtschaft	Mill. EUR	893,2	824,0	902,2	777,6	693,4	881,8	1 091,1	956,2	935,8
davon										
* Rohstoffe	Mill. EUR	6,0	6,5	6,7	7,4	5,0	9,3	9,8	8,7	7,1
* Halbwaren	Mill. EUR	133,8	75,9	73,1	87,5	59,3	58,0	95,7	72,4	74,7
* Fertigwaren	Mill. EUR	753,3	741,6	822,4	682,8	629,0	814,5	985,6	875,2	854,0
davon										
* Vorerzeugnisse	Mill. EUR	223,5	210,3	221,8	222,9	204,6	271,4	320,9	261,8	265,0
* Enderzeugnisse	Mill. EUR	529,9	531,3	600,6	459,9	424,5	543,1	664,7	613,3	589,0
Ausfuhr nach										
* Europa	Mill. EUR	799,7	657,7	735,1	613,0	558,8	718,5	882,3	800,8	742,6
* darunter: in EU-Länder ⁵	Mill. EUR	711,8	580,1	669,0	530,7	492,3	644,1	778,0	703,6	651,9
* Afrika	Mill. EUR	11,0	13,0	14,4	19,3	10,0	17,8	13,1	19,6	15,1
* Amerika	Mill. EUR	119,2	157,8	159,6	139,4	117,1	136,3	175,9	128,0	183,3
* Asien	Mill. EUR	49,3	52,4	47,9	65,5	54,9	69,8	93,6	67,3	68,0
* Australien, Ozeanien und übrige Gebiete	Mill. EUR	10,6	9,9	12,8	12,3	13,9	12,2	18,8	15,8	9,7
Einfuhr (Generalhandel)										
* Einfuhr insgesamt	Mill. EUR	1 174,9	930,3	866,7	973,8	983,1	1 219,3	1 364,9	1 290,2	1 209,3
darunter										
* Güter der Ernährungswirtschaft	Mill. EUR	72,3	77,5	63,6	84,8	78,5	82,0	94,1	106,0	124,4
* Güter der gewerblichen Wirtschaft	Mill. EUR	1 046,3	789,7	733,3	835,8	851,1	1 059,0	1 196,4	1 116,3	1 019,9
davon										
* Rohstoffe	Mill. EUR	516,7	347,2	332,7	420,6	399,6	448,3	355,6	413,4	404,7
* Halbwaren	Mill. EUR	69,5	37,3	32,1	35,6	42,6	69,4	85,8	77,5	70,3
* Fertigwaren	Mill. EUR	460,0	405,2	368,5	379,6	408,9	541,3	755,0	625,4	544,9
davon										
* Vorerzeugnisse	Mill. EUR	96,4	67,8	49,1	79,8	77,0	132,9	117,5	160,6	106,4
* Enderzeugnisse	Mill. EUR	363,6	337,4	319,5	299,8	331,9	408,5	637,5	464,8	438,5
Einfuhr aus										
* Europa	Mill. EUR	995,3	788,9	769,5	879,9	840,7	971,1	1 119,3	1 033,5	982,5
* darunter: in EU-Länder ⁵	Mill. EUR	475,8	237,6	419,7	445,8	456,6	546,2	747,1	606,4	577,6
* Afrika	Mill. EUR	2,9	2,5	1,7	1,4	4,5	3,9	7,9	4,1	5,7
* Amerika	Mill. EUR	103,5	82,1	62,5	56,2	82,2	151,0	112,4	129,6	122,5
* Asien	Mill. EUR	71,6	56,0	32,8	35,7	52,6	115,4	110,2	117,9	96,1
* Australien, Ozeanien und übrige Gebiete	Mill. EUR	1,5	0,8	0,2	0,5	3,1	0,0	7,7	5,1	2,5
Gewerbeanzeigen⁶										
* Gewerbebeanmeldungen	Anzahl	1 955	1 946	1 977	1 756	2 172	1 947	1 728	1 754	1 881
* Gewerbeabmeldungen	Anzahl	1 814	1 709	1 480	1 347	1 686	1 616	1 494	1 507	1 740

* Die mit einem Stern versehenen Positionen werden von allen statistischen Landesämtern im „Zahlenspiegel“ veröffentlicht.

1 schwerwiegender Unfall mit Sachschaden (im engeren Sinne) und sonstiger Sachschadensunfall unter Einfluss berauschender Mittel

2 Quelle: „Kraftfahrt-Bundesamt“

3 Fahrzeuge zur Personenbeförderung mit höchstens 8 Sitzplätzen außer Fahrersitz, ab Oktober 2005 einschl. Wohnmobile und Krankenwagen.

Im Durchschnitt 2005 sind die Wohnmobile und Krankenwagen von Jahresbeginn an berücksichtigt.

4 Wegen der unterschiedlichen Abgrenzung von Spezialhandel und Generalhandel ist eine Saldierung der Ein- und Ausfuhrergebnisse nicht vertretbar.

5 Einschl. Bulgarien und Rumänien (EU-27); die Angaben der Vorjahre wurden rückwirkend entsprechend umgerechnet.

6 ohne Automatenaufsteller und Reisegewerbe

Zahlenspiegel Land Brandenburg

Merkmal	Einheit	2008	2009	2009			2010			
		Durchschnitt		Juli	August	September	Juni	Juli	August	September
Insolvenzen										
* Insolvenzen	Anzahl	498	524	637	539	589	566	511	552	477
davon										
* Unternehmen	Anzahl	59	63	66	65	73	69	49	49	62
* Verbraucher	Anzahl	341	361	453	352	400	392	357	407	330
* ehemals selbstständig Tätige	Anzahl	89	90	107	116	107	96	84	84	77
* sonstige natürliche Personen ¹ , Nachlässe	Anzahl	10	11	11	6	9	9	21	12	8
* Voraussichtliche Forderungen	1000 EUR	68 705	94 714	118 799	87 891	101 509	52 997	78 826	91 060	70 443
Handwerk²										
* Beschäftigte	2003 \triangleq 100	87,6	90,1	88,0	89,8	88,7	ab 2008 wird der Handwerksbericht nicht mehr erhoben!			
* Umsatz	2003 \triangleq 100	90,2	100,6	97,2	103,1	107,9				
Preise										
* Verbraucherpreisindex	2005 \triangleq 100	106,6	106,8	106,7	106,7	106,6	108,1	107,8	107,8	...
* Preisindex für Wohngebäude ³	2005 \triangleq 100	119,1	121,7	121,4	121,2	122,1	122,2	123,1	123,7	124,2
Verdienste⁴										
Bruttomonatsverdienste ⁴ der vollzeitbeschäftigten										
* Arbeitnehmer ⁵ im Produzierenden Gewerbe und im Dienstleistungsbereich	EUR	x	2 732	2 612	2 631	2 653	2 637	2 673
und zwar										
* männlich	EUR	x	2 765	2 633	2 651	2 680	2 650	2 702
* weiblich	EUR	x	2 678	2 578	2 598	2 607	2 617	2 627
* Produzierendes Gewerbe	EUR	x	2 625	2 421	2 450	2 484	2 419	2 533
* Bergbau und Gewinnung von Steinen und Erden	EUR	x	3 680	3 403	3 409	3 417	3 442	3 549
* Verarbeitendes Gewerbe	EUR	x	2 627	2 366	2 393	2 438	2 400	2 492
* Energieversorgung	EUR	x	3 902	3 483	3 550	3 546	3 576	3 621
* Wasserversorgung ⁶	EUR	x	2 477	2 414	2 367	2 398	2 405	2 512
* Baugewerbe	EUR	x	2 196	2 184	2 236	2 261	2 039	2 257
* Dienstleistungsbereich	EUR	x	2 787	2 710	2 724	2 738	2 745	2 745
* Handel; Instandhaltung und Reparatur von Kfz und Gebrauchsgütern	EUR	x	2 372	2 207	2 229	2 239	2 216	2 226
* Verkehr und Lagerei	EUR	x	2 409	2 350	2 346	2 337	2 313	2 346
* Gastgewerbe	EUR	x	1 508	1 494	1 496	1 504	1 517	1 505
* Information und Kommunikation	EUR	x	3 410	3 169	3 296	3 310
* Erbringung von Finanz- und Versicherungsdienstleistungen	EUR	x	3 644	3 211	3 215	3 225	3 342	3 297
* Grundstücks- und Wohnungswesen	EUR	x	3 286	2 982	3 005	3 013	3 036	3 027
* Erbringung von freiberuflichen, wissenschaftlichen und technischen Dienstleistungen	EUR	x	3 097	3 006	2 979	2 989	2 948	3 008
* Erbringung von sonstigen wirtschaftlichen Dienstleistungen	EUR	x	1 809	1 761	1 776	1 726	1 780	1 758
* Öffentliche Verwaltung, Verteidigung, Sozialversicherung	EUR	x	3 015	2 957	2 985	3 006	3 043	3 047
* Erziehung und Unterricht	EUR	x	3 622	3 545	3 588	3 624	3 772	3 749
* Gesundheits- und Sozialwesen	EUR	x	3 041	3 011	3 016	2 956	2 965	2 960
* Kunst, Unterhaltung und Erholung	EUR	x	3 666	2 040	2 109
* Erbringung von sonstigen Dienstleistungen	EUR	x	2 024	2 038	1 990	2 024

* Die mit einem Stern versehenen Positionen werden von allen statistischen Landesämtern im „Zahlenspiegel“ veröffentlicht.

1 beispielweise als Gesellschafter oder Mithafter

2 Beschäftigte: 30. September 2003 \triangleq 100; Umsatz: Vierteljahresdurchschnitt 2003 \triangleq 100

3 Neubau in konventioneller Bauart, Bauleistungen am Bauwerk

4 Nachgewiesen werden Vierteljahresdurchschnitte ohne Sonderzahlungen. Im Jahresdurchschnitt sind die Sonderzahlungen enthalten

5 ohne Beamtinnen und Beamte

6 Einschließlich Abwasser- u. Abfallentsorgung, Beseitigung von Umweltverschmutzungen.

Brandenburg

im Vergleich



Ausgewählte Konjunkturindikatoren für Deutschland

★★★ Grundzahlen ... Grundzahlen ... Grundzahlen ... Grundzahlen ... Grundzahlen ... Grundzahlen ... Grundzahlen ... Grundzahlen ... ★★★

Merkmal	Einheit	2009	2010					
		Jahresdurchschnitt	April	Mai	Juni	Juli	August	September
Bevölkerung								
Bevölkerungsstand	1 000	81 802	81 743	81 743	81 751
Arbeitsmarkt¹ und Erwerbstätigkeit								
Arbeitslose	Anzahl	3 413 834	3 406 344	3 241 529	3 153 300	3 191 800	3 188 122	3 031 354
Arbeitslosenquote ²	Prozent	8,2	8,1	7,7	7,5	7,6	7,6	7,2
Männer	Prozent	8,4	8,4	7,9	7,6	7,6	7,5	7,1
Frauen	Prozent	7,9	7,7	7,5	7,4	7,6	7,7	7,3
Offene Stellen	Anzahl	484 565	334 800	355 322	370 047	390 824	396 365	397 640
Kurzarbeiter ³	Anzahl	1 142 674
Erwerbstätige im Inland	1 000	40 264	40 127	40 387	40 487	40 484	40 577	40 902
Erwerbstätige Inländer	1 000	40 171	40 088	40 331	40 383	40 332	40 393	40 706
Bergbau und Verarbeitendes Gewerbe³								
Betriebe	Anzahl	22 868	21 976	21 957	21 944	21 936	21 912	21 900
Beschäftigte	1 000	5 126	4 965	4 965	4 976	4 994	5 023	5 045
Gesamtumsatz	Mill. EUR	107 798	117 716	118 634	131 587	121 621	114 848	134 280
darunter Auslandsumsatz	Mrd. EUR	47 521	53 778	54 869	61 129	55 268	51 631	61 991
Exportquote	Prozent	44,0	45,7	46,3	46,5	45,4	45,0	46,2
Umsatz je Beschäftigten	EUR	21 041	23 709	23 894	26 444	24 353	22 864	26 616
Geleistete Arbeitsstunden	1 000 000	625	642	610	653	642	610	673
Bruttolohn- und Gehaltssumme	Mill. EUR	17 397	17 461	18 213	18 955	17 169	16 757	16 845
Produktionsindex Produzierendes Gewerbe	2005 \triangle 100	94,0	101,8	100,8	109,9	104,3	98,5	113,7
Index des Auftragseingangs	2005 \triangle 100	88,0	106,7	104,2	118,7	110,2	104,7	114,7
Vorbereitende Baustellenarbeiten, Hoch- und Tiefbau								
Betriebe	Anzahl	6 983	7 028	7 015	6 985	6 969	6 949	6 924
Beschäftigte	1 000	374	377	379	381	382	386	387
Geleistete Arbeitsstunden	1 000	36 554	41 089	38 984	43 852	43 369	41 159	45 222
Bruttolohnsumme ⁴	Mill. EUR	984	1 045	1 010	1 070	1 066	1 051	1 056
Bruttogehaltssumme	Mill. EUR	x
Gesamtumsatz	Mill. EUR	4 628	4 252	4 523	5 211	5 329	5 162	...
Index des Auftragseingangs	2005 \triangle 100	107,0	114,5	114,3	130,5	122,9	117,7	124,6
Produktionsindex f.d. Bauhauptgewerbe	2005 \triangle 100	108,0	124,1	118,7	132,8	131,5	124,5	137,4
Einzelhandel								
Beschäftigte	2005 \triangle 100	98,1	96,1	96,0	96,2	96,0	96,6	97,0
Umsatz nominal	2005 \triangle 100	99,3	100,0	98,5	99,0	102,8	96,8	100,0
Gastgewerbe								
Beschäftigte	2005 \triangle 100	99,1	98,0	100,0	100,4	100,7	100,7	100,3
Umsatz nominal	2005 \triangle 100	96,3	96,2	104,6	103,5	108,8	106,7	108,5
Außenhandel								
Einfuhr	Mill. EUR	56 164	61 877	67 665	72 159	69 437	66 068	70 038
Ausfuhr	Mill. EUR	67 346	74 976	77 441	86 383	82 936	75 114	86 864
Verbraucherpreisindex	2005 \triangle 100	107,0	107,9	108,0	108,1	108,4	108,4	108,3

z. VM \triangle zum Vormonat; z. VJM \triangle zum Vorjahresmonat

1 Quelle: Bundesagentur für Arbeit 2 bezogen auf alle zivilen Erwerbspersonen

3 Betriebe ab 50 Beschäftigte

4 Bruttolohn- und -gehaltssumme

Quelle: Statistisches Bundesamt

Ausgewählte Konjunkturindikatoren für Deutschland

★★★ Grundzahlen + Veränderungsraten ... Grundzahlen + Veränderungsraten ... Grundzahlen + Veränderungsraten ... ★★★

Merkmal	Einheit	Juli 2010			August 2010			September 2010		
		absolut	Veränderung		absolut	Veränderung		absolut	Veränderung	
			z. VM	z.VJM		z. VM	z.VJM		z. VM	z.VJM
			%			%			%	
Bevölkerung										
Bevölkerungsstand	1 000	81 743 ¹	0,0	-0,2	81 743 ²	0,0	-0,1	81 751 ³	0,0	-0,1
Arbeitsmarkt⁴ und Erwerbstätigkeit										
Arbeitslose	Anzahl	3 191 800	-1,5	-8,1	3 188 122	1,1	-8,2	3 031 354	-5,0	-9,4
Arbeitslosenquote ⁵	Prozent	7,6	1,3	-7,3	7,6	0,0	-8,4	7,2	-5,3	-10,0
Männer	Prozent	7,6	0,0	-9,5	7,5	-1,3	-10,7	7,1	-5,3	-12,3
Frauen	Prozent	7,6	2,7	-5,0	7,7	1,3	-4,9	7,3	-5,2	-6,4
Offene Stellen	Anzahl	390 824	5,6	-19,2	396 365	1,4	-18,4	397 640	0,3	-18,1
Kurzarbeiter	Anzahl
Erwerbstätige im Inland	1 000	40 484	0,0	0,6	40 577	0,2	0,8	40 902	0,8	0,9
Erwerbstätige Inländer	1 000	40 332	-0,1	0,6	40 393	0,2	0,8	40 706	0,8	1,0
Bergbau und Verarbeitendes Gewerbe⁶										
Betriebe	Anzahl	21 936	0,0	-4,3	21 912	-0,1	-4,3	21 900	-0,1	-4,3
Beschäftigte	1000	4 994	0,4	-2,0	5 023	0,6	-1,4	5 045	0,4	-1,1
Gesamtumsatz	Mill. EUR	121 621	-7,6	11,2	114 848	-5,6	18,7	134 280	16,9	11,3
darunter Auslandsumsatz	Mill. EUR	55 268	-9,6	13,7	51 631	-6,6	24,9	61 991	20,1	13,4
Geleistete Arbeitsstunden	1 000 000	642	-1,7	0,8	610	-5,0	7,4	673	10,3	3,4
Bruttolohn- und Gehaltssumme	Mill. EUR	17 169	-9,4	2,4	16 757	-2,4	3,4	16 845	0,5	2,0
Produktionsindex Produzierendes Gewerbe	2005 \triangle 100	104,3	-5,1	8,0	98,5	-5,6	15,1	113,7	15,4	8,5
Index des Auftragseingangs	2005 \triangle 100	110,2	-7,2	19,8	104,7	-5,0	28,2	114,7	9,6	18,2
Vorbereitende Baustellen- arbeiten, Hoch- und Tiefbau										
Betriebe	Anzahl	6 969	-0,2	0,7	6 949	-0,3	0,6	6 924	-0,4	0,4
Beschäftigte	1000	382	0,3	1,9	386	1,0	1,8	387	0,3	1,8
Geleistete Arbeitsstunden	1 000	43 369	-1,1	-0,3	41 159	-5,1	5,1	45 222	9,9	2,1
Bruttolohn- und -gehaltssumme	Mill. EUR	1 066	-0,4	0,9	1 051	-1,4	4,0	1 056	0,5	2,8
Bruttogehaltssumme	Mill. EUR
Gesamtumsatz	Mill. EUR	5 329	2,3	-0,6	5 162	-3,1	2,5
Index des Auftragseingangs	2005 \triangle 100	122,9	-5,8	-2,3	117,7	-4,2	1,5	124,6	5,9	0,0
Produktionsindex f.d. Bauhauptgewerbe	2005 \triangle 100	131,5	-1,0	0,5	124,5	-5,3	6,6	137,4	10,4	3,6
Einzelhandel										
Beschäftigte	2005 \triangle 100	96,0	-0,2	-1,5	96,6	0,6	-0,5	97,0	0,4	-0,2
Umsatz nominal	2005 \triangle 100	102,8	3,8	4,3	96,8	-5,8	4,2	100,0	3,3	3,4
Gastgewerbe										
Beschäftigte	2005 \triangle 100	100,7	0,3	-0,4	100,7	0,0	-0,7	100,3	-0,4	-0,6
Umsatz nominal	2005 \triangle 100	108,8	5,1	4,1	106,7	-1,9	0,8	108,5	1,7	4,0
Außenhandel										
Einfuhr	Mill. EUR	69 437	-3,8	23,0	66 068	-4,9	27,2	70 038	6,0	17,8
Ausfuhr	Mill. EUR	82 936	-4,0	17,6	75 114	-9,4	25,6	86 864	15,6	24,3
Verbraucherpreisindex	2005 \triangle 100	108,4	0,3	1,2	108,4	0,0	1,0	108,3	-0,1	1,3

z. VM \triangle zum Vormonat; z. VJM \triangle zum Vorjahresmonat

1 April 2 Mai 3 Juni 2010

4 Quelle: Bundesagentur für Arbeit

5 bezogen auf alle zivilen Erwerbspersonen 6 Betriebe ab 50 Beschäftigte

Quelle: Statistisches Bundesamt

Konjunkturindikatoren - Brandenburg im Vergleich

September 2010

Merkmal	Einheit	Brandenburg			Deutschland			Basis Deutschland △ 100 %
		absolut	Veränderung		absolut	Veränderung		
			z. VM	z.VJM		z. VM	z.VJM	
			%			%		
Bevölkerung¹								
Bevölkerungsstand	1 000	2 508	-0,0	-0,3	81 751	0,0	-0,1	3,1
Arbeitsmarkt²								
Arbeitslose	Anzahl	134 484	-5,6	-12,4	3 031 354	-5,0	-9,4	4,4
Arbeitslosenquote ³	Prozent	11,2	-5,1	-11,8	7,2	-5,3	-10,0	155,6
Offene Stellen	Anzahl	8 729	-4,2	26,8	397 640	0,3	-18,1	2,2
Kurzarbeiter	Anzahl
Bergbau und Verarbeitendes Gewerbe⁴								
Betriebe	Anzahl	413	0,0	-1,2	21 900	-0,1	-4,3	1,9
Beschäftigte	1 000	74	1,0	1,1	5 045	0,4	-1,1	1,5
Gesamtumsatz	Mill. EUR	1 735	8,8	8,3	134 280	16,9	11,3	1,3
darunter Auslandsumsatz	Mill. EUR	442	11,8	8,9	61 991	20,1	13,4	0,7
Geleistete Arbeitsstunden	1 000 000	10	9,5	3,6	673	10,3	3,4	1,5
Bruttolohn- und Gehaltssumme	Mill. EUR	195	2,0	4,4	16 845	0,5	2,0	1,2
Produktionsindex Produzierendes Gewerbe	2005△100	113,7	15,4	8,5	...
Index des Auftragseingangs	2005△100	230,4	85,8	15,4	114,7	9,6	18,2	200,9
Vorbereitende Baustellen- arbeiten, Hoch- und Tiefbau⁴								
Betriebe	Anzahl	305	-0,3	-0,7	6 924	-0,4	0,4	4,4
Beschäftigte	1 000	16	0,3	0,1	387	0,3	1,8	4,1
Geleistete Arbeitsstunden	1 000	2 016	3,7	1,5	45 222	9,9	2,1	4,5
Gesamtumsatz	Mill. EUR	220	0,5	2,2
Index des Auftragseingangs	2005△100	80,1	17,7	1,9	124,6	5,9	0,0	64,3
Einzelhandel								
Beschäftigte	2005△100	126,9	0,5	-0,7	97,0	0,4	-0,2	130,9
Umsatz nominal	2005△100	115,1	-8,9	-8,3	100,0	3,3	3,4	115,1
Gastgewerbe								
Beschäftigte	2005△100	135,0	-0,6	-1,1	100,3	-0,4	-0,6	134,6
Umsatz nominal	2005△100	132,0	-3,0	1,5	108,5	1,7	4,0	121,6
Außenhandel								
Einfuhr	Mill. EUR	1 275,2	5,4	30,6	70 038	6,0	17,8	1,8
Ausfuhr	Mill. EUR	1 083,4	6,4	7,8	86 864	15,6	24,3	1,2
Verbraucherpreisindex	2005△100	107,8	-0,3	1,0	108,3	-0,1	1,3	99,5

z. VM △ zum Vormonat; z. VJM △ zum Vorjahresmonat

1 Juni 2010 2 Quelle: Bundesagentur für Arbeit

3 bezogen auf alle zivilen Erwerbspersonen 4 Betriebe ab 50 Beschäftigte

Brandenburg

Regional



Ausgewählte Regionaldaten

Bevölkerung und Bevölkerungsbewegung im Monat August 2010

Verwaltungsbezirk	Lebendgeborene	Gestorbene	Überschuss der Geborenen(+)/ Gestorbenen(-)	Zuzüge über die Gemeindegrenzen	Fortzüge über die Gemeindegrenzen	Wanderungsgewinn (+) bzw. -verlust (-)	Bevölkerung am Monatsende
Kreisfreie Städte							
Brandenburg an der Havel	42	82	-40	257	251	+6	71 941
Cottbus	76	101	-25	414	498	-84	101 666
Frankfurt (Oder)	33	60	-27	246	362	-116	60 244
Potsdam	147	113	+34	1 035	851	+184	155 664
Landkreise							
Barnim	137	134	+3	985	870	+115	176 785
Dahme-Spreewald	110	149	-39	1 059	918	+141	162 032
Elbe-Elster	67	130	-63	427	518	-91	112 662
Havelland	174	169	+5	904	828	+76	154 981
Märkisch-Oderland	141	151	-10	1 116	1 069	+47	190 994
Oberhavel	163	183	-20	1 304	1 060	+244	203 289
Oberspreewald-Lausitz	63	128	-65	443	519	-76	122 310
Oder-Spree	120	180	-60	956	1 055	-99	184 213
Ostprignitz-Ruppin	74	115	-41	499	557	-58	103 234
Potsdam-Mittelmark	144	170	-26	1 292	1 075	+217	205 289
Prignitz	49	90	-41	347	425	-78	82 475
Spree-Neiße	64	123	-59	417	501	-84	127 131
Teltow-Fläming	121	159	-38	939	834	+105	161 554
Uckermark	78	126	-48	558	635	-77	130 438
Land Brandenburg	1 803	2 363	-560	13 198	12 826	+372	2 506 902

Beschäftigung am 31.03.2010 *

Verwaltungsbezirk	Sozialversicherungspflichtig Beschäftigte	Davon		Darunter		Darunter	
		Frauen	Männer	Deutsche	Ausländer	Vollzeitbeschäftigte	Teilzeitbeschäftigte
Anzahl							
Kreisfreie Städte							
Brandenburg an der Havel	26 338	13 593	12 745	26 087	246	21 649	4 683
Cottbus	46 000	26 256	19 744	45 433	562	35 943	10 030
Frankfurt (Oder)	28 435	16 368	12 067	27 976	455	21 404	7 024
Potsdam	74 111	41 581	32 530	72 103	1 992	58 592	15 454
Landkreise							
Barnim	42 123	21 169	20 954	41 600	518	34 073	8 031
Dahme-Spreewald	49 819	23 343	26 476	48 822	990	40 158	9 639
Elbe-Elster	29 025	14 091	14 934	28 870	154	23 879	5 132
Havelland	36 023	17 644	18 379	35 414	604	29 358	6 654
Märkisch-Oderland	41 876	20 731	21 145	41 318	554	34 359	7 503
Oberhavel	47 483	22 969	24 514	46 449	1 027	38 617	8 771
Oberspreewald-Lausitz	34 516	15 687	18 829	34 251	262	29 097	5 386
Oder-Spree	48 292	22 690	25 602	47 777	510	39 911	8 360
Ostprignitz-Ruppin	31 193	15 523	15 670	30 972	219	25 559	5 620
Potsdam-Mittelmark	52 396	24 971	27 425	51 302	1 084	42 662	9 705
Prignitz	25 593	12 611	12 982	25 465	124	20 664	4 921
Spree-Neiße	34 638	14 903	19 735	34 369	265	28 947	5 682
Teltow-Fläming	51 366	21 250	30 116	50 341	1 007	43 412	7 939
Uckermark	35 087	16 812	18 275	34 768	319	28 696	6 385
Land Brandenburg	734 314	362 192	372 122	723 317	10 892	596 980	136 919

* Auswertungen der Beschäftigtenstatistik der Bundesagentur für Arbeit (vorläufige Angaben):

ab 31. 03. 2008 Darstellung der Beschäftigtendaten nach der WZ-Systematik 2008, mit Daten zu vorherigen Stichtagen nicht vergleichbar

Ausgewählte Regionaldaten

Noch: Beschäftigung am 31.03.2010

Verwaltungsbezirk	Sozialversicherungspflichtig Beschäftigte ¹							
	insgesamt	darunter im Wirtschaftsabschnitt						
		Land- und Forstwirtschaft, Fischerei	Produzierendes Gewerbe	darunter		Handel, Verkehr und Gastgewerbe	Erbringung von Unternehmensdienstleistungen	Erbringung von öffentl. und privaten Dienstleistungen
				Verarbeitendes Gewerbe	Baugewerbe			
Anzahl								
Kreisfreie Städte								
Brandenburg an der Havel	26 338	36	6 975	5 043	1 457	5 027	4 454	9 842
Cottbus	46 000	137	5 242	1 570	1 605	9 519	10 677	20 425
Frankfurt (Oder)	28 435	142	3 984	2 124	1 162	4 979	5 993	13 336
Potsdam	74 111	146	5 107	1 393	2 278	11 756	25 921	31 181
Landkreise								
Barnim	42 123	846	9 747	5 098	3 556	10 102	5 308	16 120
Dahme-Spreewald	49 819	1 356	11 089	6 171	3 848	17 584	7 091	12 699
Elbe-Elster	29 025	1 701	10 028	6 797	2 647	5 823	2 970	8 500
Havelland	36 023	1 104	11 446	7 915	2 843	9 578	3 989	9 906
Märkisch-Oderland	41 876	1 487	9 135	4 065	4 171	11 688	5 517	14 049
Oberhavel	47 483	915	14 970	9 256	4 174	11 317	6 241	13 900
Oberspreewald-Lausitz	34 516	711	13 002	7 766	3 138	6 695	5 522	8 586
Oder-Spree	48 292	1 297	15 437	8 871	4 946	11 076	6 249	14 233
Ostprignitz-Ruppin	31 193	2 125	8 311	4 702	2 900	6 831	3 621	10 305
Potsdam-Mittelmark	52 396	2 064	13 037	6 111	5 963	14 252	8 517	14 526
Prignitz	25 593	1 526	7 704	5 073	2 208	5 566	2 745	8 052
Spree-Neiße	34 638	925	16 566	6 500	3 383	6 040	2 582	8 525
Teltow-Fläming	51 366	1 513	18 434	14 126	3 669	14 442	5 240	11 737
Uckermark	35 087	2 005	11 240	7 049	2 905	7 414	4 000	10 428
Land Brandenburg	734 314	20 036	191 454	109 630	56 853	169 689	116 637	236 350

Arbeitsmarkt* im September 2010

Verwaltungsbezirk	Arbeitslose ²							
	insgesamt	und zwar						
		Frauen	Männer	SGB III	SGB II	15 bis unter 20 Jahre	15 bis unter 25 Jahre	55 bis unter 65 Jahre
Kreisfreie Städte								
Brandenburg an der Havel	4 975	2 277	2 698	1 066	3 909	81	650	837
Cottbus	6 487	3 002	3 485	1 674	4 813	109	926	1 105
Frankfurt (Oder)	4 264	2 021	2 243	933	3 331	49	459	749
Potsdam	6 675	2 958	3 717	1 787	4 888	97	859	886
Landkreise								
Barnim	9 017	3 981	5 036	2 567	6 450	146	1 131	1 572
Dahme-Spreewald	5 887	2 763	3 124	2 160	3 727	119	786	1 199
Elbe-Elster	7 250	3 728	3 522	2 224	5 026	113	809	1 609
Havelland	7 323	3 494	3 829	2 535	4 788	108	744	1 582
Märkisch-Oderland	10 355	4 731	5 624	3 060	7 295	170	1 126	2 058
Oberhavel	10 041	4 693	5 348	3 221	6 820	93	989	2 087
Oberspreewald-Lausitz	8 952	4 454	4 498	2 541	6 411	120	929	1 905
Oder-Spree	9 410	4 459	4 951	3 058	6 352	155	1 200	1 953
Ostprignitz-Ruppin	6 489	3 202	3 287	1 866	4 623	98	671	1 125
Potsdam-Mittelmark	7 504	3 357	4 147	2 771	4 733	124	881	1 633
Prignitz	5 520	2 732	2 788	1 745	3 775	68	495	1 096
Spree-Neiße	7 023	3 480	3 543	2 652	4 371	46	573	1 697
Teltow-Fläming	7 176	3 345	3 831	2 376	4 800	116	909	1 406
Uckermark	10 136	5 066	5 070	2 546	7 590	145	1 069	2 215
Land Brandenburg	134 484	63 743	70 741	40 782	93 702	1 957	15 206	26 714

* Quelle: Bundesagentur für Arbeit; Die Daten gelten 3 Monate als vorläufig. Ab Januar 2005 unter Einschluss der Grundsicherung für Arbeit Suchende. Vergleichbarkeit zu früheren Monaten nur bedingt gewährleistet. Berechnungsstand: September 2010

1 ab 31.03.2008 Darstellung der Beschäftigendaten nach der WZ-Systematik 2008, mit Daten zu vorherigen Stichtagen nicht vergleichbar

2 Daten ermittelt aus IT-Fachverfahren der BA, aus als plausibel bewerteten Datenlieferungen zugelassener kommunaler Träger und, sofern keine plausiblen Daten geliefert wurden, aus ergänzenden Schätzungen der BA.

Ausgewählte Regionaldaten

Noch: Arbeitsmarkt im im September 2010

Verwaltungsbezirk	Arbeitslose					Arbeitslosenquote ¹	
	und zwar					alle zivilen Erwerbs- personen	abhängig zivile Erwerbs- personen
	insgesamt ¹	Teilzeitarbeit Suchende ²	Langzeit- arbeitslose ²	Schwer- behinderte ²	Ausländer ¹		
Anzahl							
Kreisfreie Städte							
Brandenburg an der Havel	4 975	•	1 893	143	195	12,9	14,4
Cottbus	6 487	•	2 320	324	311	11,9	13,3
Frankfurt (Oder)	4 264	•	1 670	276	297	13,0	14,4
Potsdam	6 675	•	1 670	294	614	8,1	9,0
Landkreise							
Barnim	9 017	•	3 477	577	280	9,5	10,6
Dahme-Spreewald	5 887	•	1 289	343	163	6,9	7,7
Elbe-Elster	7 250	•	2 931	373	110	12,0	13,5
Havelland	7 323	•	2 776	324	176	8,8	9,9
Märkisch-Oderland	10 355	•	3 398	579	257	10,0	11,1
Oberhavel	10 041	•	•	380	255	9,3	10,2
Oberspreewald-Lausitz	8 952	•	4 115	440	143	13,7	15,4
Oder-Spree	9 410	•	•	652	291	9,6	10,7
Ostprignitz-Ruppin	6 489	•	•	260	95	11,8	13,0
Potsdam-Mittelmark	7 504	•	2 494	342	174	6,8	7,6
Prignitz	5 520	•	2 050	246	64	12,7	14,1
Spree-Neiße	7 023	•	•	395	141	10,3	11,4
Teltow-Fläming	7 176	•	1 989	349	211	8,1	9,0
Uckermark	10 136	•	•	587	167	15,1	16,6
Land Brandenburg	134 484	7 818	35 546	6 884	3 944	10,0	11,2

* Quelle: Bundesagentur für Arbeit; Die Daten gelten 3 Monate als vorläufig. Ab Januar 2005 unter Einschluss der Grundsicherung für Arbeit Suchende. Vergleichbarkeit zu früheren Monaten nur bedingt gewährleistet. Berechnungsstand: September 2010

1 Daten ermittelt aus IT-Fachverfahren der BA, aus als plausibel bewerteten Datenlieferungen zugelassener kommunaler Träger und, sofern keine plausiblen Daten geliefert wurden, aus ergänzenden Schätzungen der BA.

2 Daten ausschließlich aus dem IT-Fachverfahren der BA gewonnen, nicht enthalten sind Daten der kommunalen Träger, soweit sie andere IT-Verfahren genutzt haben.

Gewerbeanzeigen im September 2010

Verwaltungsbezirk	Gewerbeanzeigen						
	Gewerbeanmeldungen			Gewerbeabmeldungen			Gewerbe- ummeldungen
	Berichts- monat	darunter	Vorjahres- monat	Berichts- monat	darunter	Vorjahres- monat	
		Neuerrich- tungen			Aufgabe		
Anzahl							
Kreisfreie Städte							
Brandenburg an der Havel	37	28	38	45	35	46	•
Cottbus	92	82	70	83	64	75	•
Frankfurt (Oder)	66	61	49	61	48	43	•
Potsdam	177	155	157	114	90	111	•
Landkreise							
Barnim	117	100	159	172	141	125	•
Dahme-Spreewald	122	93	190	118	101	148	•
Elbe-Elster	53	39	70	51	43	74	•
Havelland	93	82	141	67	56	85	•
Märkisch-Oderland	122	94	219	133	99	137	•
Oberhavel	173	140	194	151	128	137	•
Oberspreewald-Lausitz	51	43	83	56	43	64	•
Oder-Spree	165	138	165	165	138	135	•
Ostprignitz-Ruppin	66	54	62	86	68	46	•
Potsdam-Mittelmark	173	140	175	136	106	141	•
Prignitz	43	32	66	54	45	56	•
Spree-Neiße	97	81	126	81	71	84	•
Teltow-Fläming	152	121	134	114	97	123	•
Uckermark	82	72	74	53	46	56	•
Land Brandenburg	1 881	1 555	2 172	1 740	1 419	1 686	•

Ausgewählte Regionaldaten

Insolvenzen im September 2010

Verwaltungsbezirk	Insolvenzen					
	Verfahren				Forderungen	
	Berichtsmonat	davon		Vorjahresmonat	Berichtsmonat	Vorjahresmonat
		Unternehmen	übrige Schuldner			
Anzahl				1 000 EUR		
Kreisfreie Städte						
Brandenburg an der Havel	37	2	35	31	1 242	1 242
Cottbus	20	2	18	27	2 056	3 463
Frankfurt (Oder)	9	1	8	19	1 257	508
Potsdam	38	2	36	43	1 550	3 749
Landkreise						
Barnim	39	8	31	42	11 377	31 846
Dahme-Spreewald	30	2	28	32	2 121	2 442
Elbe-Elster	16	2	14	15	3 077	4 437
Havelland	27	3	24	22	7 953	2 974
Märkisch-Oderland	45	8	37	57	4 622	4 654
Oberhavel	38	6	32	54	8 090	4 125
Oberspreewald-Lausitz	21	3	18	27	2 589	5 901
Oder-Spree	28	4	24	46	1 596	3 650
Ostprignitz-Ruppin	15	2	13	33	2 304	11 130
Potsdam-Mittelmark	38	4	34	35	10 519	14 279
Prignitz	13	–	13	19	632	1 113
Spree-Neiße	18	4	14	17	5 346	522
Teltow-Fläming	22	3	19	27	2 564	2 590
Uckermark	23	6	17	43	1 548	2 884
Land Brandenburg	477	62	415	589	70 443	101 509

Verarbeitendes Gewerbe sowie Bergbau und Gewinnung von Steinen und Erden im September 2010

Verwaltungsbezirk	Verarbeitendes Gewerbe sowie Bergbau und Gewinnung von Steinen und Erden ¹					
	Betriebe	Beschäftigte	Entgelte	Geleistete Arbeitsstunden	Gesamtumsatz	darunter
						Auslandsumsatz
	Anzahl		1 000 EUR	1 000	1 000 EUR	
Kreisfreie Städte						
Brandenburg an der Havel	14	3 986	11 103	515	54 944	1 906
Cottbus	4	1 170	3 785	146	10 797	•
Frankfurt (Oder)	5	1 336	3 744	197	•	•
Potsdam	4	266	587	36	•	606
Landkreise						
Barnim	23	2 924	6 471	427	28 648	5 462
Dahme-Spreewald	26	3 419	8 215	490	65 900	13 245
Elbe-Elster	34	4 072	8 375	562	65 754	13 461
Havelland	31	5 146	10 347	734	108 875	16 303
Märkisch-Oderland	20	2 224	4 679	310	44 694	5 532
Oberhavel	34	7 050	22 962	981	122 540	56 178
Oberspreewald-Lausitz	29	5 633	14 711	803	127 611	8 190
Oder-Spree	23	5 619	15 099	738	153 566	62 183
Ostprignitz-Ruppin	27	3 388	7 139	514	112 713	56 810
Potsdam-Mittelmark	32	3 012	6 921	454	79 804	12 485
Prignitz	20	3 439	7 672	483	63 473	23 410
Spree-Neiße	24	7 204	19 626	958	124 446	24 546
Teltow-Fläming	39	9 761	30 851	1 421	221 632	99 115
Uckermark	24	4 509	12 503	628	307 574	41 877
Land Brandenburg	413	74 158	194 790	10 397	1 734 679	442 356

¹ Betriebe ab 50 Beschäftigte

Ausgewählte Regionaldaten

Vorbereitende Baustellenarbeiten, Hoch- und Tiefbau im September 2010

Verwaltungsbezirk	Vorbereitende Baustellenarbeiten, Hoch- und Tiefbau ¹						
	Betriebe	Beschäftigte ²	Bruttoentgelt	Geleistete Arbeitsstunden	Gesamtumsatz	Baugewerblicher Umsatz	Auftrags-eingang
	Anzahl		1 000 EUR	1 000	1 000 EUR		
Kreisfreie Städte							
Brandenburg an der Havel	8	243	501	30	1 901	1 901	1 761
Cottbus	10	512	1 266	58	6 975	6 939	7 154
Frankfurt (Oder)	6	249	578	29	1 923	1 923	973
Potsdam	11	476	1 185	61	7 140	7 134	3 540
Landkreise							
Barnim	15	744	1 753	96	12 361	12 226	4 339
Dahme-Spreewald	27	1 241	2 707	162	14 380	14 373	11 870
Elbe-Elster	18	732	1 549	92	9 397	9 391	12 052
Havelland	15	574	1 326	80	11 653	11 648	6 395
Märkisch-Oderland	21	1 249	2 900	164	16 350	16 213	8 490
Oberhavel	25	1 189	2 882	160	13 619	13 603	21 315
Oberspreewald-Lausitz	14	1 079	2 237	116	12 045	11 542	8 650
Oder-Spree	20	1 630	3 945	178	30 361	30 361	23 671
Ostprignitz-Ruppin	20	1 042	2 593	130	11 398	11 350	6 313
Potsdam-Mittelmark	27	1 756	4 399	218	29 471	29 259	13 878
Prignitz	11	492	1 060	69	5 990	5 833	5 859
Spree-Neiße	25	1 145	2 826	159	16 308	16 096	15 733
Teltow-Fläming	10	921	3 074	128	13 215	13 119	15 894
Uckermark	22	688	1 582	84	5 782	5 780	5 753
Land Brandenburg	305	15 962	38 362	2 016	220 267	218 689	173 633

1 Betriebe von Unternehmen mit im Allgemeinen 20 und mehr Beschäftigten

2 Beschäftigte im Bauhaupt- bzw. Ausbaugewerbe

Bauinstallation und sonstiges Baugewerbe im 3. Vierteljahr 2010

Verwaltungsbezirk	Bauinstallation und sonstiges Ausbaugewerbe ¹						
	Betriebe	Beschäftigte		Bruttoentgeltsumme	Geleistete Arbeitsstunden	Gesamtumsatz	darunter
		insgesamt	dar. Arbeiter				Ausbau-gewerblicher Umsatz
Anzahl				1 000 EUR	1 000	1 000 EUR	
Kreisfreie Städte							
Brandenburg an der Havel	9	296	•	1 424	83	7 175	7 012
Cottbus	6	187	•	1 116	67	8 376	8 236
Frankfurt (Oder)	6	197	•	1 234	62	9 863	9 863
Potsdam	8	361	•	2 151	112	10 893	10 813
Landkreise							
Barnim	16	473	•	2 651	159	11 774	11 718
Dahme-Spreewald	14	482	•	2 763	156	8 600	8 400
Elbe-Elster	8	304	•	1 498	106	8 680	7 912
Havelland	12	409	•	2 385	135	11 434	11 074
Märkisch-Oderland	25	832	•	5 711	312	33 779	32 273
Oberhavel	9	304	•	1 784	112	11 738	11 707
Oberspreewald-Lausitz	13	366	•	1 921	133	6 438	6 083
Oder-Spree	20	835	•	4 323	306	19 991	19 666
Ostprignitz-Ruppin	12	370	•	2 077	148	8 018	7 984
Potsdam-Mittelmark	22	935	•	5 174	315	32 834	32 757
Prignitz	6	237	•	1 287	89	5 178	4 930
Spree-Neiße	12	361	•	1 813	136	7 847	7 841
Teltow-Fläming	13	375	•	2 415	150	15 609	15 542
Uckermark	16	560	•	2 942	201	14 241	14 103
Land Brandenburg	227	7 884	•	44 669	2 784	232 469	227 914

1 Betriebe von Unternehmen mit im Allgemeinen 20 und mehr Beschäftigten

Ausgewählte Regionaldaten

Bautätigkeit (Wohn- und Nichtwohnbau einschl. Baumaßnahmen an bestehenden Gebäuden) im September 2010

Verwaltungsbezirk	Baugenehmigungen und Baufertigstellungen ¹							
	Baugenehmigungen			Baufertigstellungen				
	Gebäude / Baumaßnahmen	Wohnungen		veranschlagte Bauwerkskosten	Gebäude / Baumaßnahmen	Wohnungen		veranschlagte Bauwerkskosten
		insgesamt	Wohnfläche			insgesamt	Wohnfläche	
Anzahl		100 m ²	1 000 EUR	Anzahl		100 m ²	1 000 EUR	
Kreisfreie Städte								
Brandenburg an der Havel	15	13	18,3	15 728	Fertigstellungen werden ab 01-07 nur noch jährlich erstellt!!			
Cottbus	12	7	9,6	1 393				
Frankfurt (Oder)	5	2	2,2	46 506				
Potsdam	33	42	46,0	12 303				
Landkreise								
Barnim	60	82	85,3	15 951				
Dahme-Spreewald	82	76	87,0	110 118				
Elbe-Elster	18	11	16,0	2 702				
Havelland	51	56	51,1	11 865				
Märkisch-Oderland	57	64	64,8	22 119				
Oberhavel	33	30	38,7	12 297				
Oberspreewald-Lausitz	6	19	15,3	1 721				
Oder-Spree	48	46	53,5	10 794				
Ostprignitz-Ruppin	25	22	22,6	5 569				
Potsdam-Mittelmark	71	59	86,3	14 263				
Prignitz	14	4	5,6	1 382				
Spree-Neiße	14	18	18,5	1 851				
Teltow-Fläming	29	20	28,8	7 643				
Uckermark	15	9	10,6	2 500				
Land Brandenburg	588	580	660,1	296 705				

¹ Negative Werte können sich aus „neuer Zustand minus alter Zustand“ bei Baumaßnahmen an bestehenden Gebäuden ergeben.

Tourismus im September 2010

Verwaltungsbezirk	Tourismus (mit Campingplätzen)							Durchschnittliche Aufenthaltsdauer Tage
	Beherbergungsstätten (geöffnete)	Gästeankünfte			Gästeübernachtungen			
		insgesamt	darunter	Veränderung geg. dem Vorjahres- monat	insgesamt	darunter	Veränderung geg. dem Vorjahres- monat	
			aus dem Ausland			ausländischer Gäste		
Anzahl		Prozent		Anzahl		Prozent		
Kreisfreie Städte								
Brandenburg an der Havel	26	6 643	650	+19,3	14 225	1 705	+17,2	2,1
Cottbus	26	14 490	1 744	+16,6	27 536	3 150	+10,4	1,9
Frankfurt (Oder)	16	6 201	1 962	+4,4	11 155	2 827	-12,2	1,8
Potsdam	49	42 436	4 454	+13,4	95 468	9 841	+7,7	2,2
Landkreise								
Barnim	98	22 145	2 047	-1,8	71 622	4 514	+3,3	3,2
Dahme-Spreewald	156	54 026	9 628	+19,2	118 940	15 917	+19,2	2,2
Elbe-Elster	62	4 643	114	+6,4	18 371	349	+7,7	4,0
Havelland	70	9 034	339	+12,5	20 924	952	+6,8	2,3
Märkisch-Oderland	101	22 668	1 512	+0,7	76 425	4 335	+10,6	3,4
Oberhavel	101	20 514	2 669	+8,0	41 418	5 705	+11,1	2,0
Oberspreewald-Lausitz	94	21 123	1 512	+4,7	53 177	3 192	+1,1	2,5
Oder-Spree	154	34 664	1 093	-5,2	96 328	3 696	-3,6	2,8
Ostprignitz-Ruppin	141	27 698	734	-3,1	87 446	1 339	-8,3	3,2
Potsdam-Mittelmark	143	36 549	5 314	+8,1	100 199	11 999	+9,2	2,7
Prignitz	67	8 588	234	-3,4	21 058	410	-9,0	2,5
Spree-Neiße	111	20 229	429	+2,5	55 841	852	+1,1	2,8
Teltow-Fläming	101	26 315	4 734	+6,8	55 748	11 150	+6,6	2,1
Uckermark	126	25 655	827	+2,7	74 587	2 374	+1,8	2,9
Land Brandenburg	1 642	403 621	39 996	+6,1	1 040 468	84 307	+4,7	2,6

Amt für Statistik Berlin-Brandenburg

Veröffentlichungen für das Land Brandenburg im September 2010

Veröffentlichungen können beim Amt für Statistik Berlin-Brandenburg - Referat Informationsmanagement - bezogen werden.
Dortustraße 46, 14467 Potsdam, Fax: 0331 39-418, E-Mail: vertrieb@statistik-bbb.de

kostenloser Download unter www.statistik-berlin-brandenburg.de

Kennziffer	Titel	Druck
A IV 11 – j/09	In Deutschland gemeldete Schwangerschaftsabbrüche von Frauen mit Wohnsitz 2009	6,00 €
A VI 7 – m 08 / 10	Arbeitsmarkt August 2010	6,00 €
A VI 11 - j / 08	Erwerbstätigenrechnung — Standardarbeitsvolumen und Vollzeitäquivalente in den kreisfreien Städten und Landkreisen	10,00 €
A VI 15 – vj 4 / 09	Sozialversicherungspflichtig Beschäftigte am Arbeitsort 31. Dezember 2009 Stand September 2010	8,00 €
C I 3 - j / 10	Anbau von Gemüse und Erdeerden zum Verkauf 2010	6,00 €
C II 1 – m 08 / 10	Ernteberichterstattung über Feldfrüchte und Grünland August 2010	6,00 €
C II 5 – m 08 / 10	Ernteberichterstattung über Obst im Marktobstbau August 2010	6,00 €
D I 1 – m 06 / 10	Gewerbeanzeigen Juni 2010	7,00 €
D III 1 – vj 2 / 10	Insolvenzen 01.04. - 30.06.2010	7,00 €
E I 1 – j/09	Verarbeitendes Gewerbe (sowie Bergbau und Gewinnung von Steinen und Erden) Jahr 2009	8,00 €
E I 1 – m 07/10	Verarbeitendes Gewerbe (sowie Bergbau und Gewinnung von Steinen und Erden) Juli 2010	7,00 €
E I 3 – m 07/10	Verarbeitendes Gewerbe Auftragseingangsindex Juli 2010	6,00 €
E II 1, E III 1 - m 06/10	Baugewerbe Juni 2010	7,00 €
E II 1, E III 1 - m 07/10	Baugewerbe Juli 2010	7,00 €
E IV 1 – j/09	Energie- Wasser- und Gasversorgung 2009	7,00 €
F II 1 - m 07/10	Baugenehmigungen Juli 2010	6,00 €
G I 1, G IV 3 - m 03/10	Umsatz und Beschäftigung im Handel, Kraftfahrzeuggewerbe und Gastgewerbe März 2010	7,00 €
G I 1, G IV 3 - m 04/10	Umsatz und Beschäftigung im Handel, Kraftfahrzeuggewerbe und Gastgewerbe April 2010	7,00 €
G I 1, G IV 3 - m 05/10	Umsatz und Beschäftigung im Handel, Kraftfahrzeuggewerbe und Gastgewerbe Mai 2010	7,00 €
G III 1 - m 06 / 10	Aus- und Einfuhr Juni 2010 Vorläufige Ergebnisse	8,00 €
G IV 1 - m 06/10	Gäste, Übernachtungen und Beherbergungskapazität Juni 2010	6,00 €
J I 2 – j / 08	Dienstleistungen 2008	8,00 €
K V 2 - j / 09	Erzieherische Hilfe, Eingliederungshilfe für seelisch behinderte junge Menschen, Hilfe für junge Volljährige 2009	6,00 €
K IX 2 – j / 09	Förderung beruflicher Aufstiegsfortbildung nach dem Aufstiegsfortbildungsförderungsgesetz 2009	6,00 €
M I 2 – m 08/10	Verbraucherpreisindex August 2010	7,00 €
M I 2 – m 09/10	Verbraucherpreisindex August 2010	7,00 €
N I 1 – vj 2/10	Vierteljährliche Verdiensterhebung 2. Quartal 2010	7,00 €