

Monatsdaten + Konjunktur 10 2010

Mit der vorliegenden Veröffentlichung „Monatsdaten + Konjunktur“ gibt das Amt für Statistik Berlin-Brandenburg eine Auswahl aktueller wirtschafts- und konjunkturstatistischer Ergebnisse für das Land Brandenburg heraus.

„Monatsdaten + Konjunktur“ erscheint monatlich und bietet eine umfangreiche Auswahl an Daten und grafischen Übersichten zur aktuellen Entwicklung im Lande. Einige Angaben sind vorläufig und können zu einem späteren Zeitpunkt aktualisiert werden. Abweichungen in den errechneten Werten sind durch Rundungen bedingt. Durch die Bearbeitungsdauer und die unterschiedliche zeitliche Verfügbarkeit der Ausgangsdaten können zum Zeitpunkt der Veröffentlichung bereits einzelne Statistische Berichte jüngerer Datums verfügbar sein. Zu beziehen ist „Monatsdaten + Konjunktur“ als Download auf den Internetseiten des AfS oder über den E-Mail-Service.



Brandenburg

Konjunktur Aktuell

Beinhaltet die Entwicklung von 24 ausgewählten Konjunkturindikatoren der jüngsten drei Monate als Veränderung gegenüber dem

Vorjahresmonat. Diese sind auf einer Seite tabellarisch zusammengefasst dargestellt.

Entwicklungstendenzen der konjunkturellen Lage 4

Brandenburg im Überblick

Die Rubrik Brandenburg im Überblick enthält Angaben zur konjunkturellen Situation und Entwicklung für das Land Brandenburg. Zeitreihen werden für die letzten 24 Monate als Konjunkturgrafiken dargestellt. Der in einigen Grafiken dargestellte Trend wurde nach dem Berliner Verfahren des Statistischen Bundesamtes BV4.1 berechnet. Statistische Angaben zur Konjunktur in den vorliegenden jüngsten drei Berichtsmonaten werden durch Angaben der Entwicklung gegenüber dem Vormonat sowie dem Vorjahresmonat ergänzt. Die saisonalen und konjunkturellen Schwankungen im Wirtschaftsge-

schehen des Landes lassen sich somit erkennen. Im Einzelnen sind Informationen zum Stand und der Entwicklung der Bevölkerung, des Arbeitsmarktes, zu den Eckdaten der brandenburgischen Industrie, des Baugewerbes und zur Bautätigkeit enthalten. Weitere Angaben beziehen sich auf die Bereiche Einzelhandel, Gastgewerbe, Tourismus, Außenhandel, Gewerbeanzeigen und Insolvenzgeschehen sowie die Preisentwicklung. Der Zahlenspiegel für das Land Brandenburg ergänzt die Konjunkturdarstellungen durch einen Überblick aktuellster Ergebnisse für nahezu alle Bereiche der amtlichen Statistik Brandenburgs.

Grafiken zur konjunkturellen Entwicklung 6

Konjunkturdaten im Überblick 12

Zahlenspiegel 16

Brandenburg im Vergleich

Neben den Angaben für die Bundesrepublik Deutschland enthält die Rubrik Brandenburg im Ver-

gleich die Gegenüberstellung der Konjunkturindikatoren Brandenburgs zu denen Deutschlands.

Ausgewählte Konjunkturindikatoren Deutschland 21

Konjunkturindikatoren - Brandenburg im Vergleich 24

Brandenburg Regional

Brandenburg Regional bietet für ausgewählte Bereiche regionale Angaben zur aktuellen Wirt-

schaftslage der Landkreise und kreisfreien Städte Brandenburgs.

Ausgewählte Regionaldaten 25

Zeichenerklärung

- 0 weniger als die Hälfte von 1 in der letzten besetzten Stelle, jedoch mehr als nichts
- nichts vorhanden (genau null)
- Zahlenwert unbekannt oder geheim zu halten
- ... Zahlenwert lag bei Redaktionsschluss noch nicht vor
- () Aussagewert eingeschränkt, da der Wert Fehler aufweisen kann
- / keine Angabe, da Zahlenwert nicht sicher genug
- x Tabellenfach gesperrt, weil Aussage nicht sinnvoll
- r berichtigte Zahl
- D Durchschnitt (bei nicht addierfähigen Größen)

© Amt für Statistik Berlin-Brandenburg
Dortustraße 46
14467 Potsdam

Für nichtgewerbliche Zwecke sind Vervielfältigung und unentgeltliche Verbreitung, auch auszugsweise, mit Quellenangabe gestattet. Die Verbreitung, auch auszugsweise, über elektronische Systeme/Datenträger bedarf der vorherigen Zustimmung. Alle übrigen Rechte bleiben vorbehalten.

Entwicklung der konjunkturellen Lage in Brandenburg

Ausgewählte Konjunkturindikatoren

(Basis: Originalwerte, Stand vom 21. Oktober 2010)

Merkmal	Mai 2010	Juni 2010	Juli 2010
	Veränderung gegenüber dem Vorjahresmonat		
	%		
Arbeitsmarkt ¹			
Arbeitslose	-11,5	-12,4	-11,6
Arbeitslosenquote ²	-11,9	-13,1	-11,6
Bergbau und Verarbeitendes Gewerbe ³			
Beschäftigte	-0,4	+0,0	+0,2
Gesamtumsatz	+19,4	+16,8	+13,4
Auslandsumsatz	+42,2	+18,2	+33,6
Auftragseingangsindex	-33,9	+21,6	+17,8
Energie- und Wasserversorgung ⁴			
Beschäftigte	-0,3	-0,3	+0,2
Stromerzeugung (brutto) ⁵	+20,7	+14,5	+20,7
Bauhauptgewerbe ⁴			
Beschäftigte	-0,1	+0,3	-1,1
Gesamtumsatz	-7,3	-16,8	-7,7
Auftragseingang	-33,9	+21,6	+17,8
Baugenehmigungen ⁶			
Gebäude	+3,0	+3,2	+17,5
Wohnungen	+7,7	+16,1	-0,5
Einzelhandel ^{7,8}			
Beschäftigte	-1,3	-1,3	-0,6
Umsatz nominal	-0,9	+4,3	+0,7
Gastgewerbe ⁸			
Beschäftigte	-2,5	-1,2	-3,2
Umsatz nominal	+0,4	+4,7	+1,0
Tourismus ⁹			
Gästeankünfte	+4,5	+7,1	+3,3
Gästeübernachtungen	+2,5	+6,9	+5,3
Außenhandel			
Ausfuhr (Spezialhandel)	+45,2	+57,5	+32,5
Einfuhr (Generalhandel)	+19,8	+22,1	+21,4
Gewerbeanzeigen und Insolvenzen			
Gewerbeanmeldungen	-4,7	+2,3	-12,6
Insolvenzen von Unternehmen	-10,3	-1,4	-25,8
Insolvenzen übriger Schuldner	+4,5	+18,3	-19,1
Verbraucherpreisindex	+1,0	+0,8	+1,1

1 Quelle: Bundesagentur für Arbeit, die Daten gelten 3 Monate als vorläufig. Berechnungsstand: Juli 2010

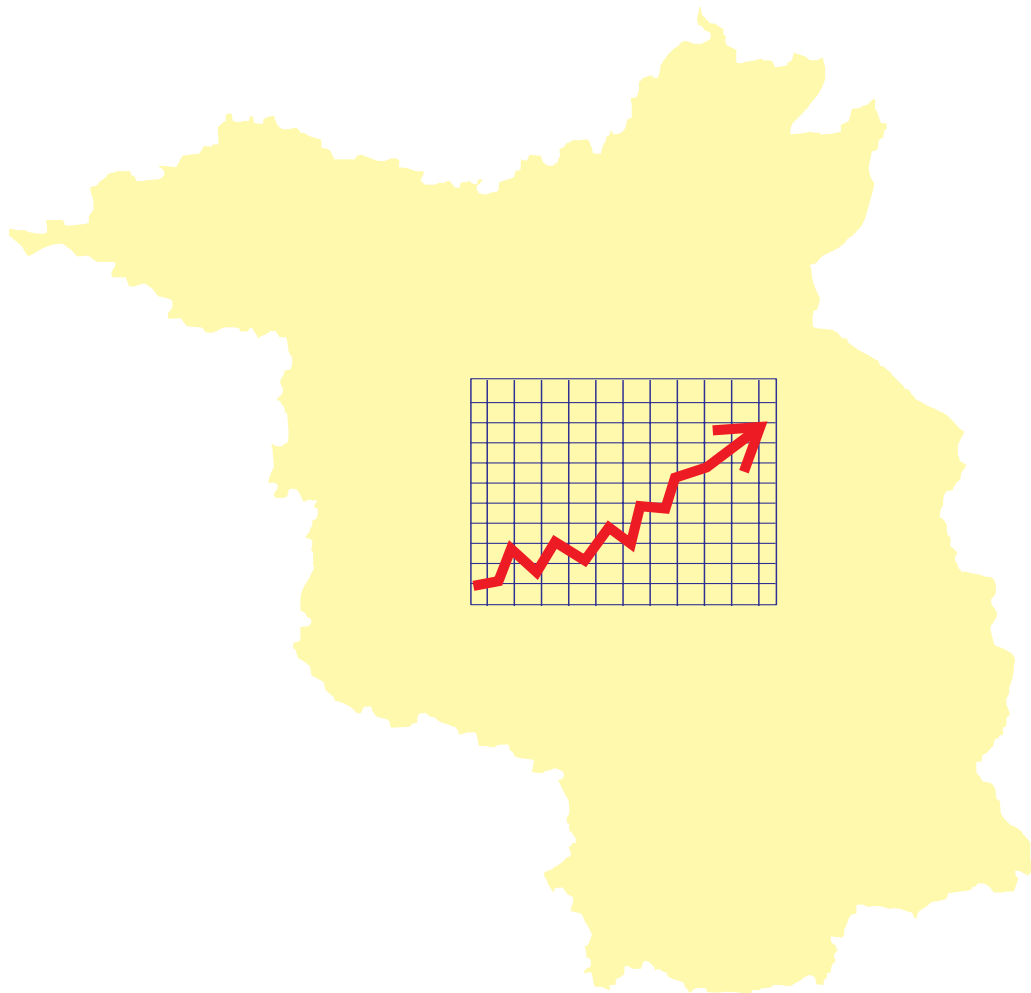
2 bezogen auf alle zivilen Erwerbspersonen 3 Betriebe ab 50 Beschäftigte 4 Betriebe von Unternehmen mit im Allgemeinen 20 und r

5 in öffentlichen Energieversorgungsunternehmen 6 einschließlich Baumaßnahmen an bestehenden

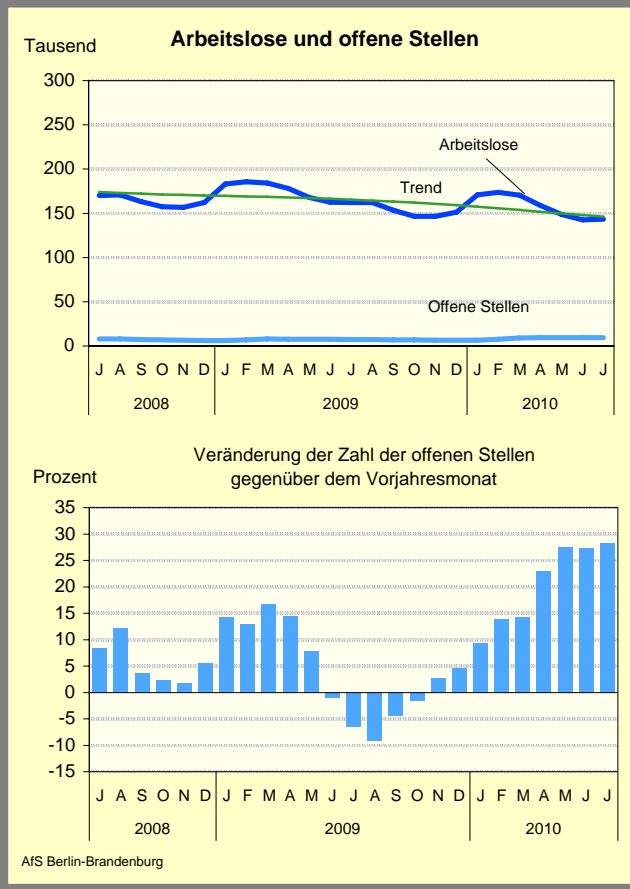
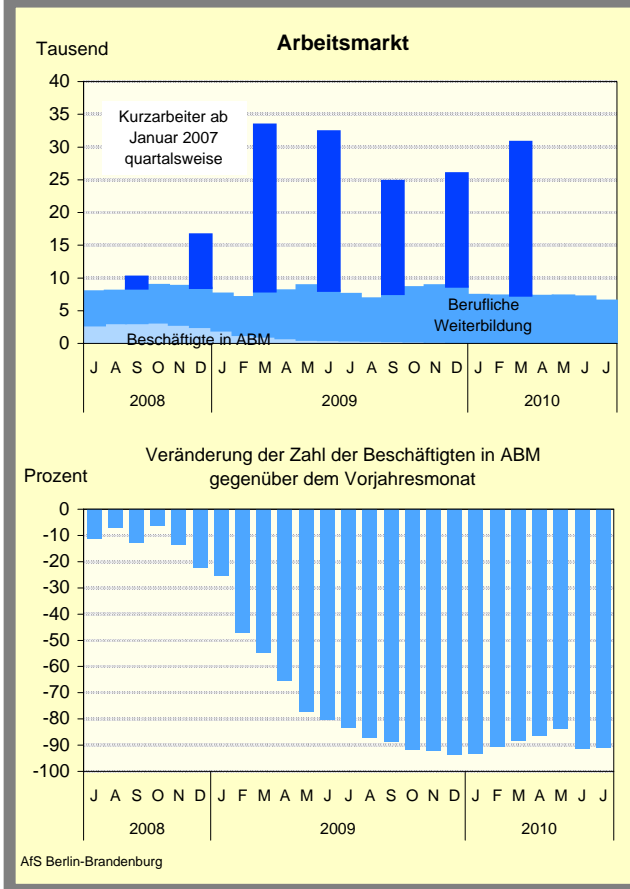
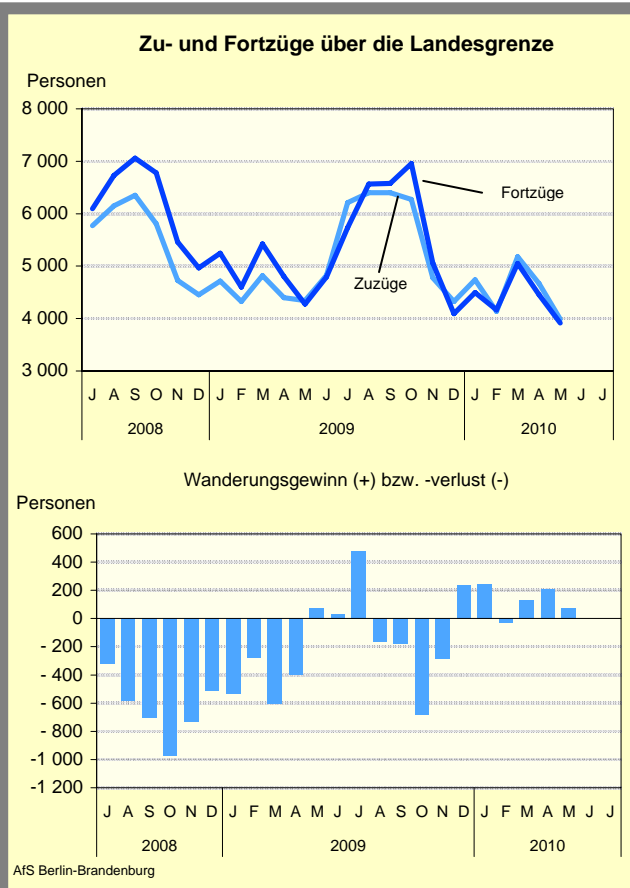
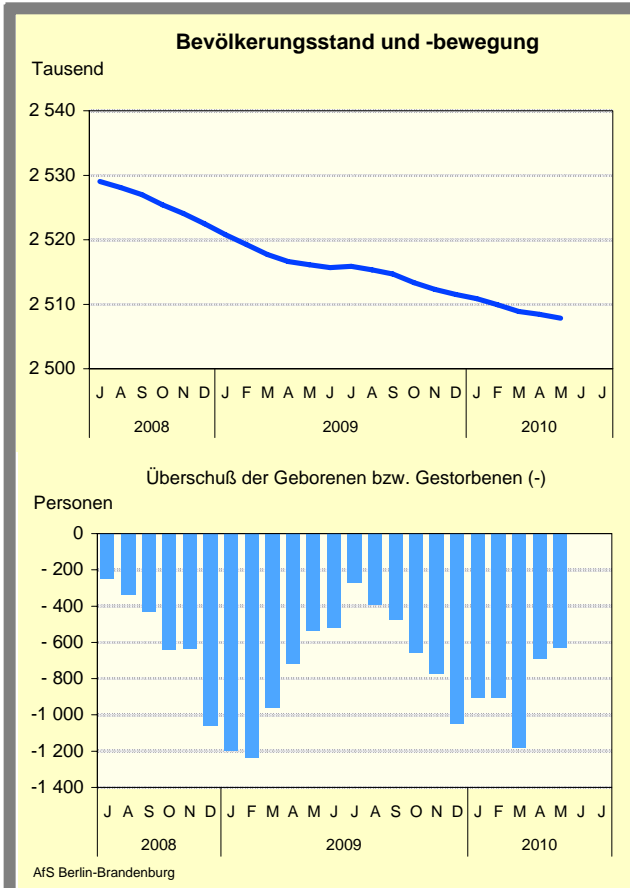
7 ohne Tankstellen und Handel mit Kfz 8 vorläufig 9 einschließlich Campingplätze

Brandenburg

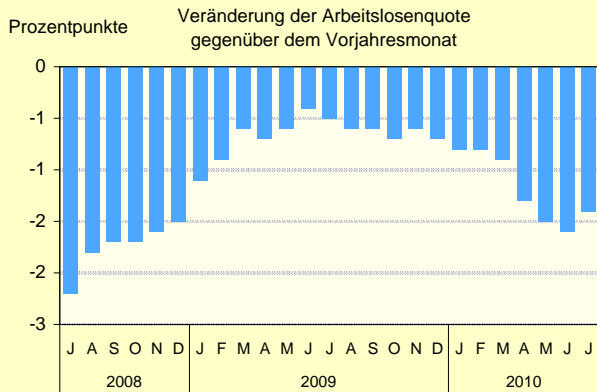
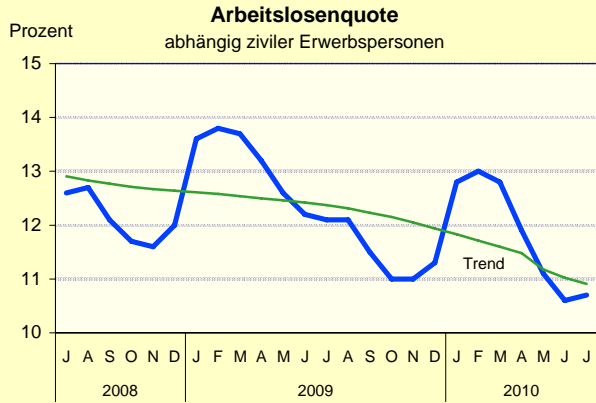
im Überblick



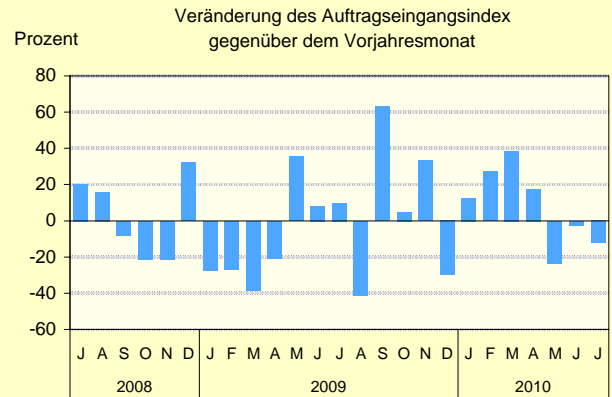
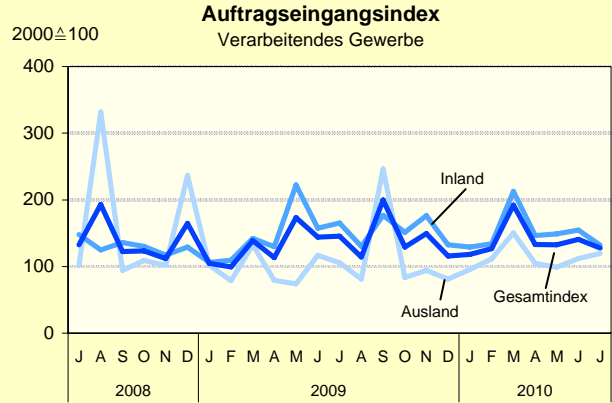
Grafiken zur konjunkturellen Entwicklung in Brandenburg



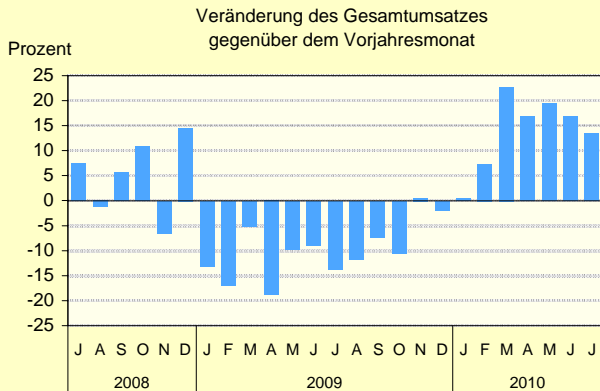
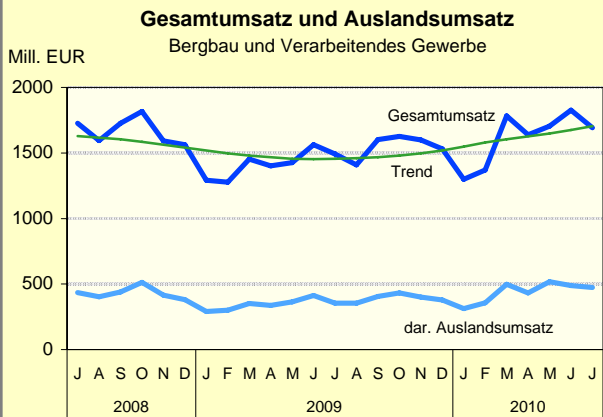
Grafiken zur konjunkturellen Entwicklung in Brandenburg



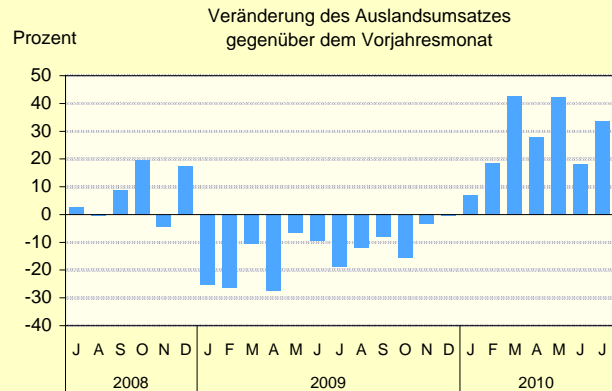
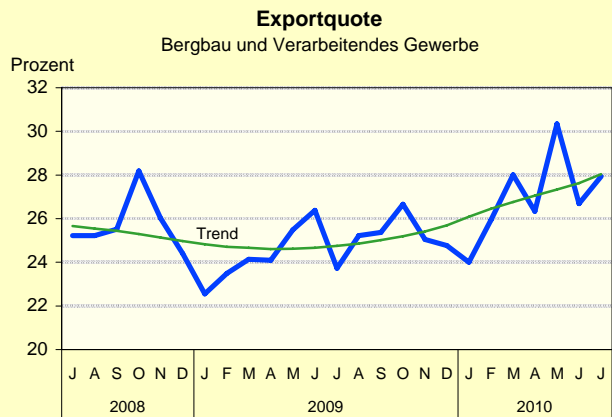
AfS Berlin-Brandenburg



AfS Berlin-Brandenburg

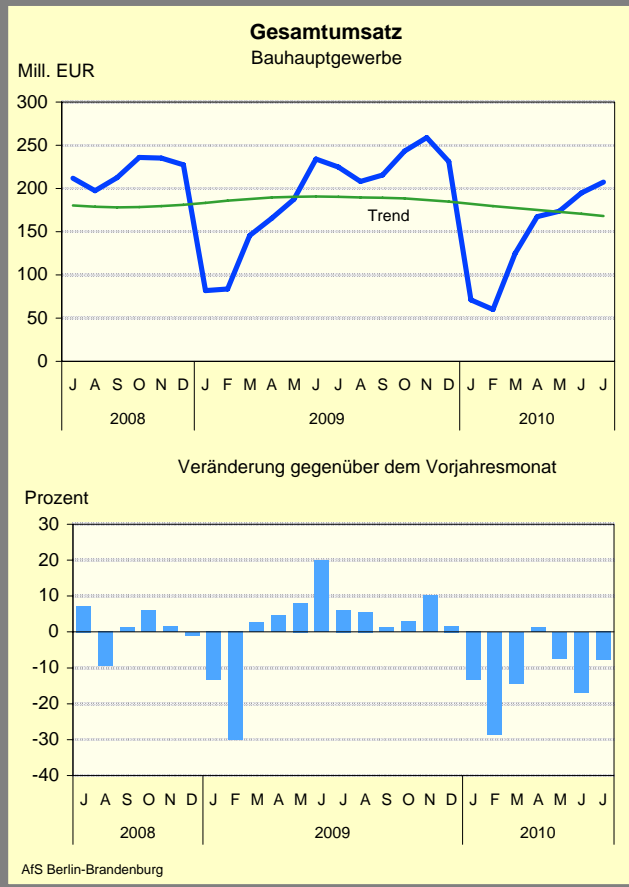
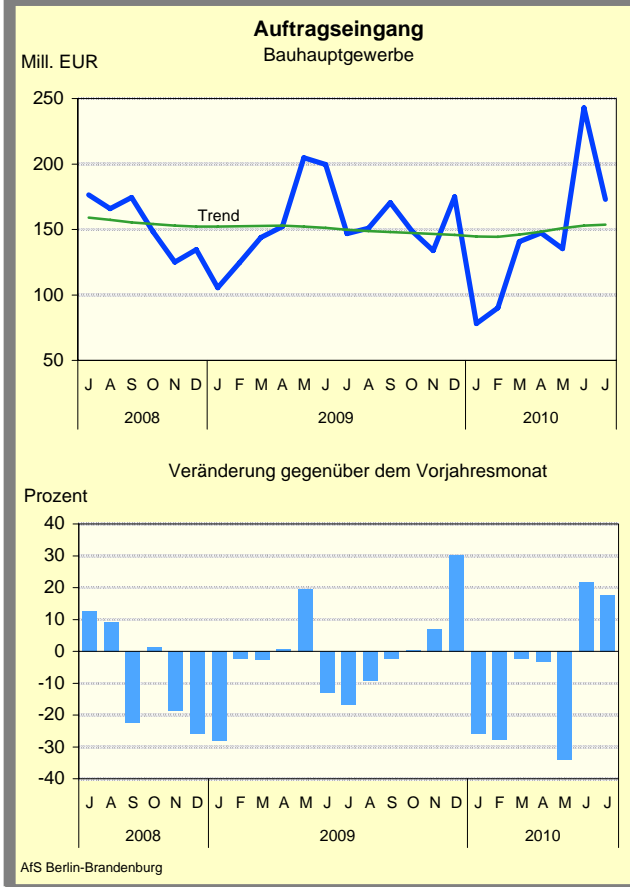
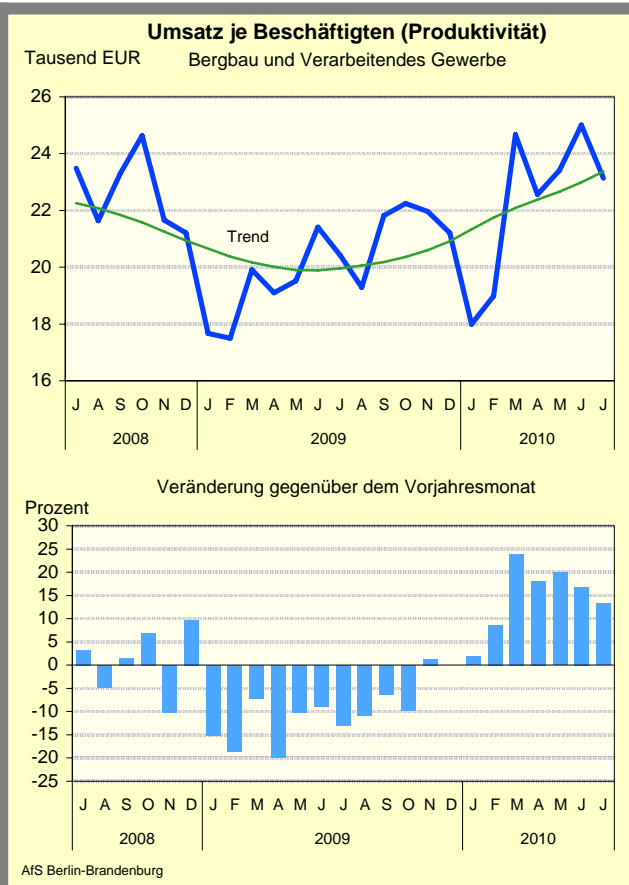
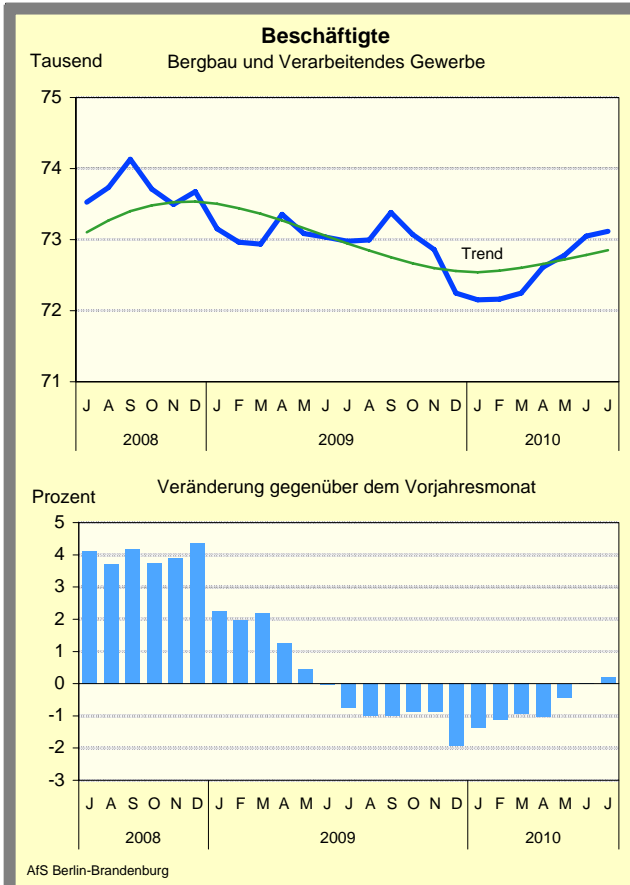


AfS Berlin-Brandenburg

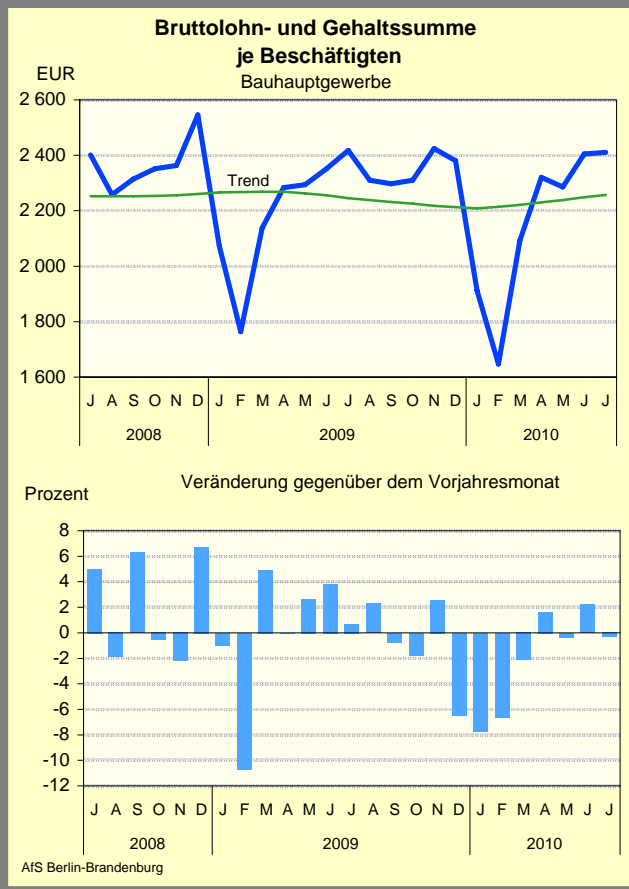
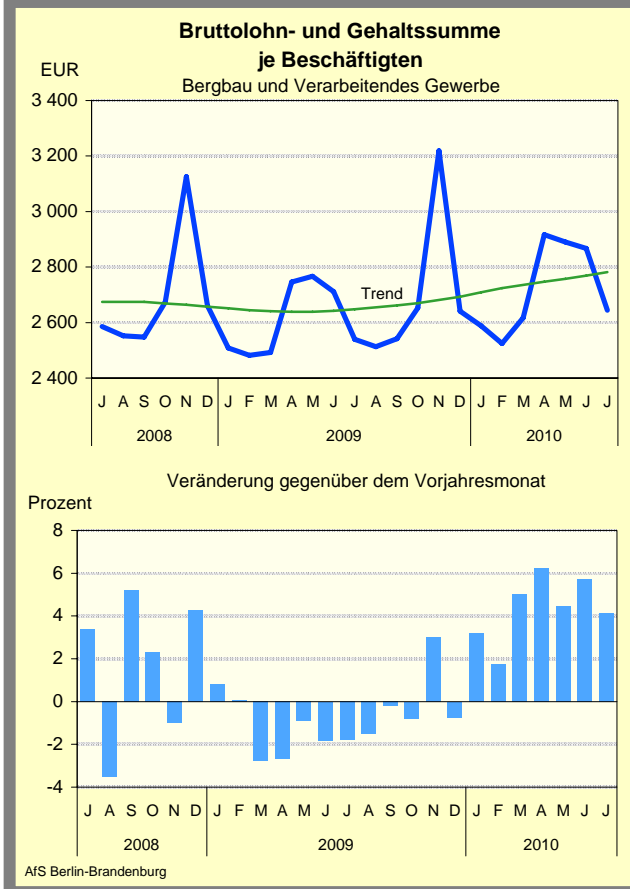
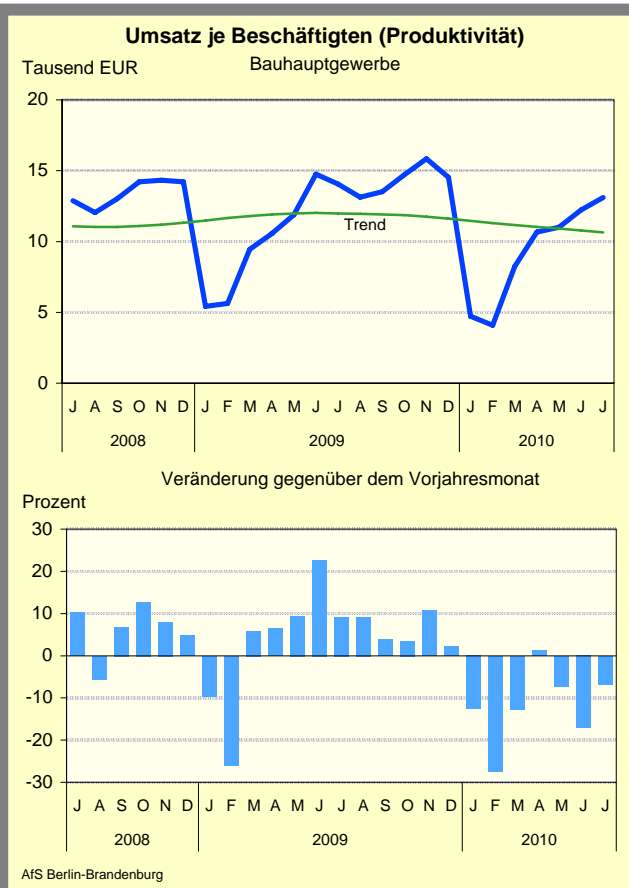
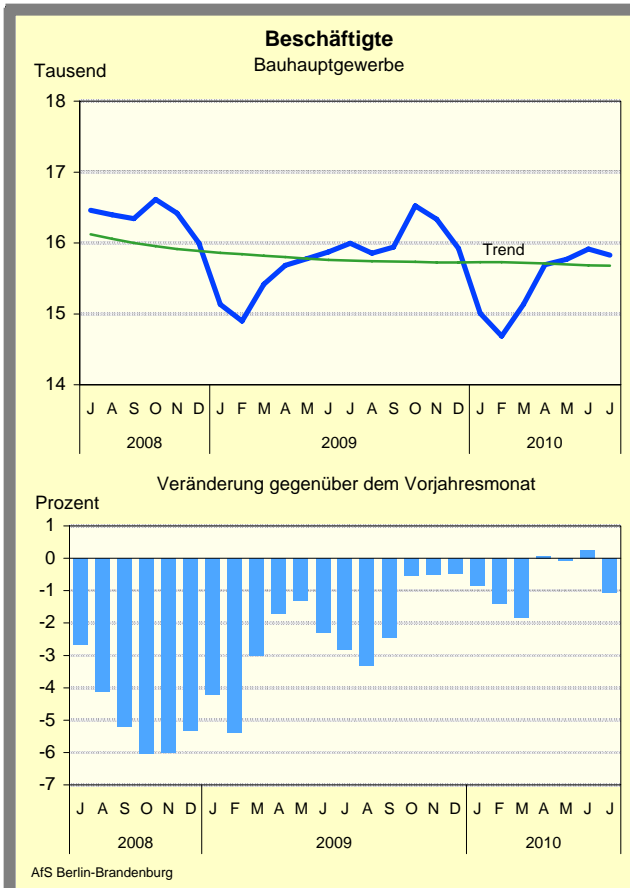


AfS Berlin-Brandenburg

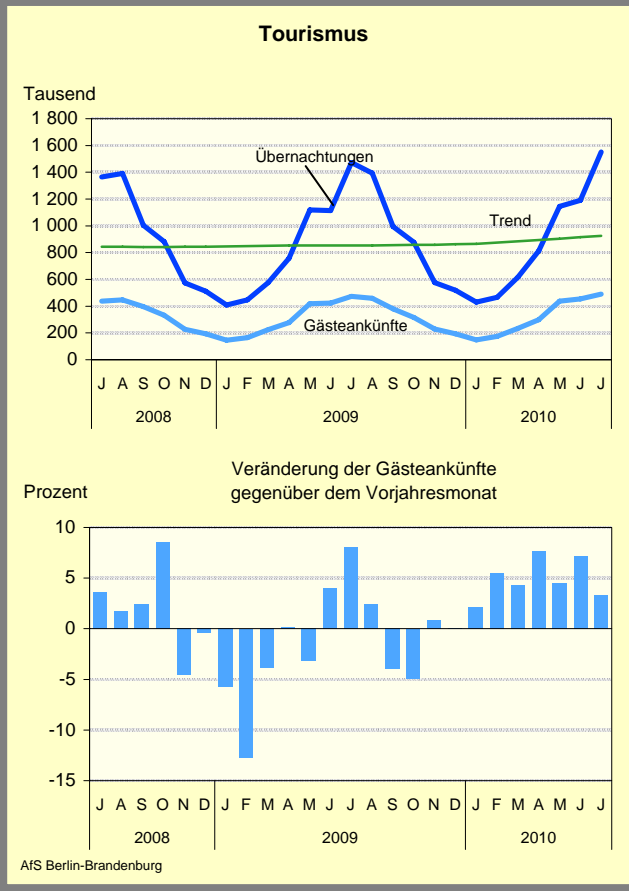
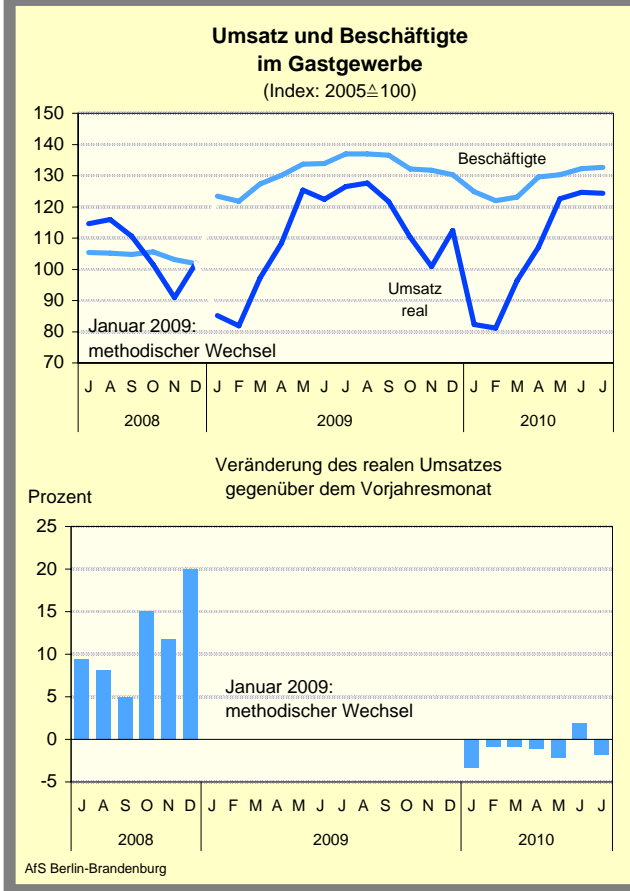
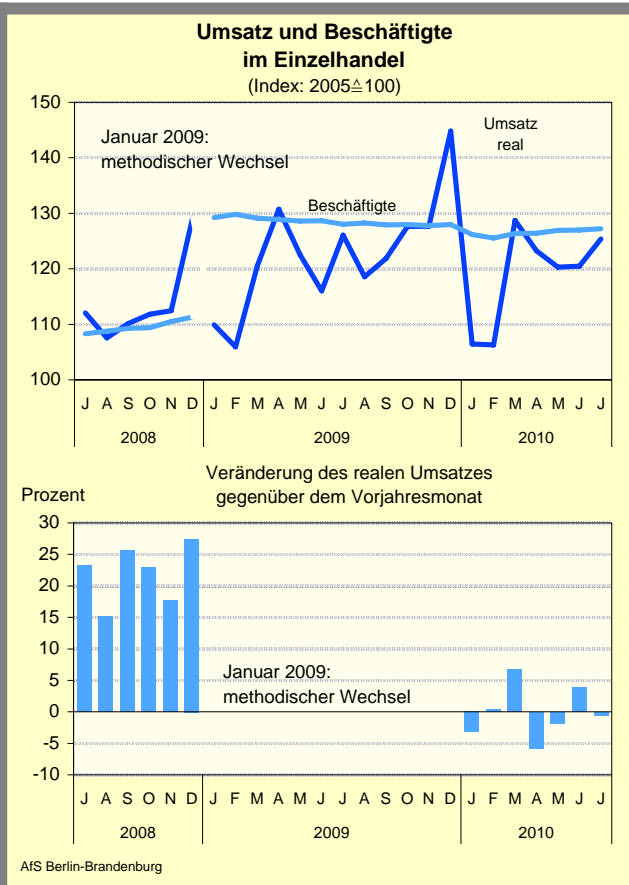
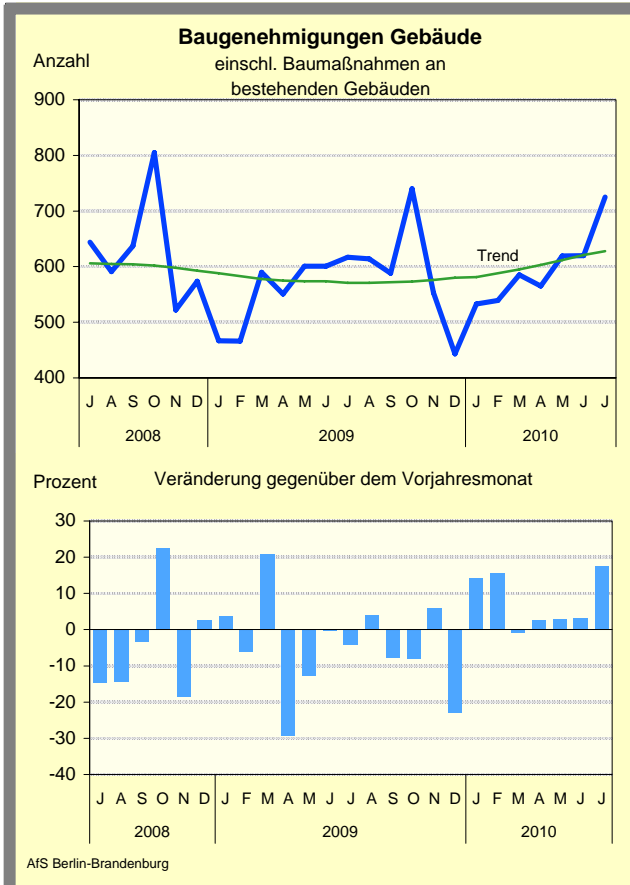
Grafiken zur konjunkturellen Entwicklung in Brandenburg



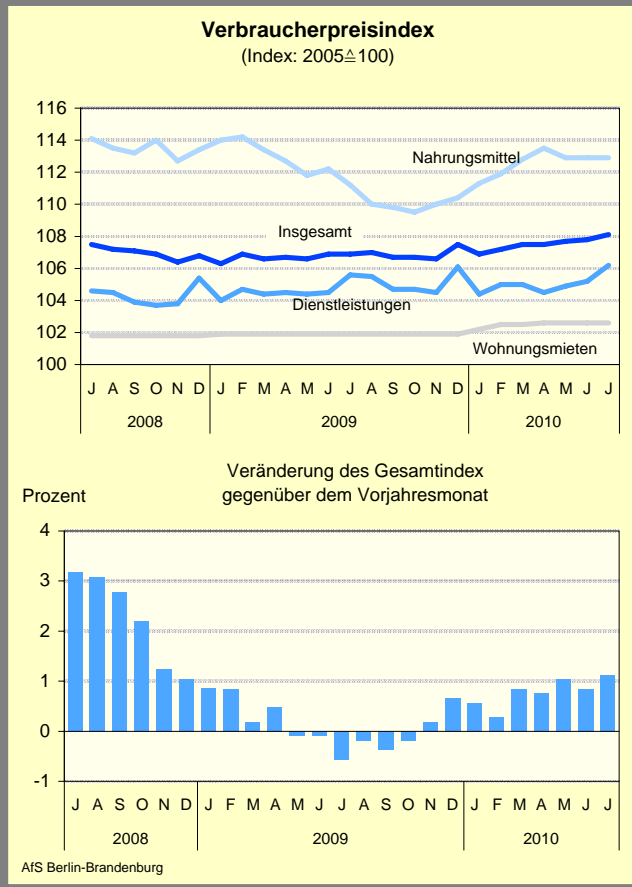
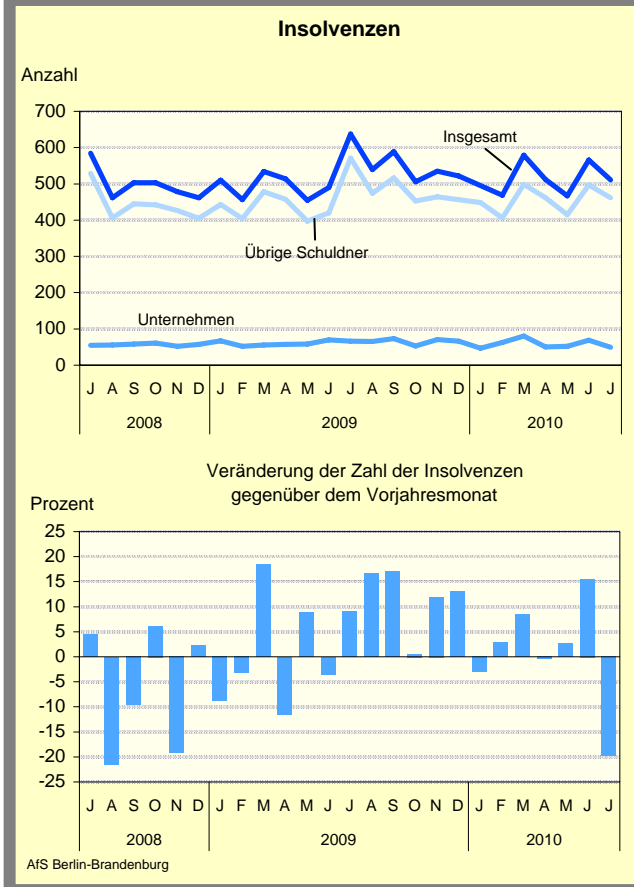
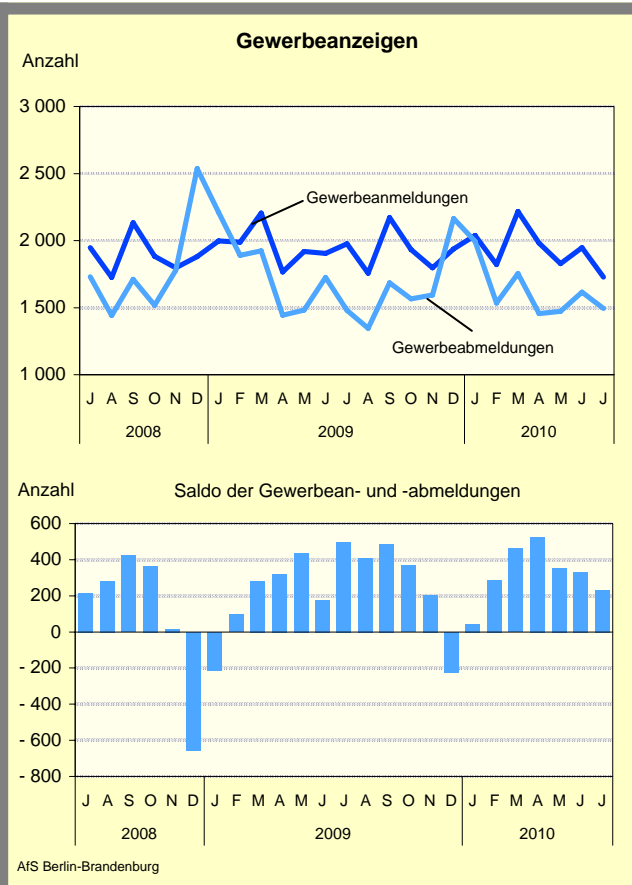
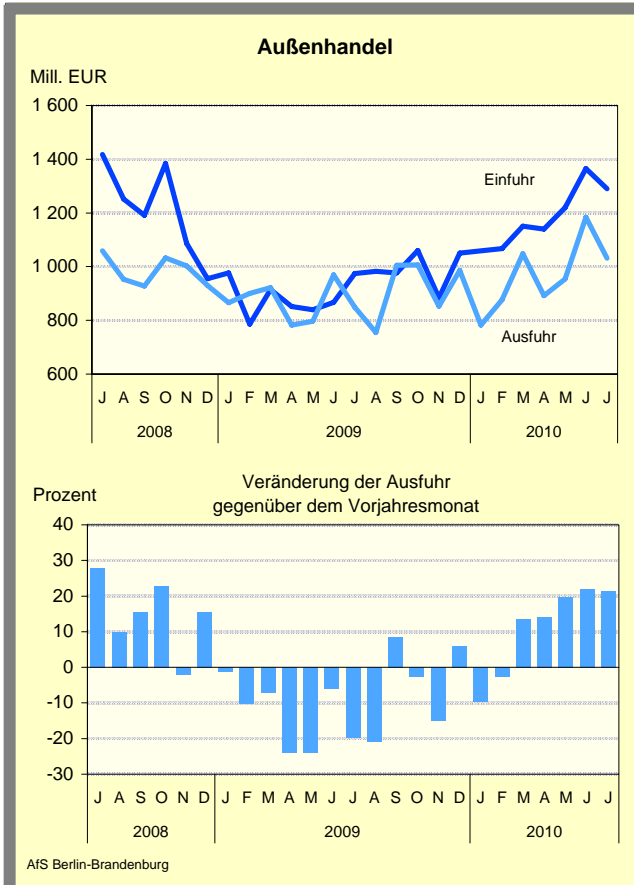
Grafiken zur konjunkturellen Entwicklung in Brandenburg



Grafiken zur konjunkturellen Entwicklung in Brandenburg



Grafiken zur konjunkturellen Entwicklung in Brandenburg



Ausgewählte Konjunkturindikatoren für das Land Brandenburg

★★★ Grundzahlen ... Grundzahlen ... Grundzahlen ... Grundzahlen ... Grundzahlen ... Grundzahlen ... Grundzahlen ... ★★★

Merkmal	Einheit	2009	2010					
		Jahres- durch- schnitt	Februar	März	April	Mai	Juni	Juli
Arbeitsmarkt ¹								
Arbeitslose	Anzahl	165 306	173 848	170 422	158 795	148 734	142 432	143 259
Arbeitslosenquote ²	Prozent	12,3	13,0	12,8	11,9	11,1	10,6	10,7
darunter								
Frauen	Prozent	11,7	11,5	11,3	10,9	10,4	10,2	10,5
Jüngere unter 25 Jahren	Prozent	12,5	12,6	12,5	11,1	10,7	10,2	12,7
Offene Stellen	Anzahl	14 698	7 695	9 028	9 562	9 472	9 518	9 415
Kurzarbeiter	Anzahl	20 390	...	23 452
Bergbau und Verarbeitendes Gewerbe ³								
Betriebe	Anzahl	416	410	409	416	415	415	415
Beschäftigte	Anzahl	72 991	72 160	72 247	72 611	72 780	73 050	73 115
Gesamtumsatz	Mill. EUR	1 466	1 370	1 783	1 638	1 704	1 827	1 692
darunter Auslandsumsatz	Mill. EUR	363	355	499	431	517	487	473
Exportquote	Prozent	25,9	25,9	28,0	26,3	30,3	26,7	27,9
Umsatz je Beschäftigten	EUR	20 090	18 990	24 675	22 560	23 415	25 004	23 138
Geleistete Arbeitsstunden	1 000	9 489	9 380	10 657	9 832	9 388	10 375	9 818
Bruttolohn- und Gehaltssumme	Mill. EUR	194	182	189	212	210	209	193
Produktionsindex	2005 \triangleq 100
Auftragseingangsindex im Verarbeitenden Gewerbe	2005 \triangleq 100	135,0	126,7	192,1	132,9	132,5	140,7	127,8
Vorbereitende Baustellenarbeiten, Hoch- und Tiefbau ⁴								
Betriebe	Anzahl	313	313	312	313	313	310	307
Beschäftigte	Anzahl	15 781	14 688	15 135	15 694	15 771	15 916	15 829
Gesamtumsatz	Mill. EUR	190	60	125	168	174	195	207
Gesamtumsatz je Beschäftigten	EUR	12 041	4 085	8 245	10 676	11 017	12 237	13 108
Geleistete Arbeitsstunden	1 000	1 648	668	1 465	1 801	1 708	1 992	1 911
Bruttolohn- und Gehaltssumme	Mill. EUR	36	24	32	36	36	38	38
Auftragseingang	Mill. EUR	155	90	141	147	135	243	173
Einzelhandel ⁵								
Beschäftigte	2005 \triangleq 100	128,5	125,5	126,3	126,4	126,9	127,0	127,2
Umsatz nominal	2005 \triangleq 100	126,4	109,6	134,2	129,2	126,0	125,6	130,4
Gastgewerbe								
Beschäftigte	2005 \triangleq 100	131,2	122,0	123,1	129,6	130,3	132,2	132,6
Umsatz nominal	2005 \triangleq 100	117,1	88,3	104,9	116,8	134,1	136,4	136,3
Außenhandel								
Einfuhr (Generalhandel)	Mill. EUR	930,3	1 067,5	1 150,8	1 140,2	1 219,3	1 364,9	1 290,2
Ausfuhr (Spezialhandel)	Mill. EUR	890,8	876,2	1 048,3	892,4	954,6	1 183,7	1 031,5
Verbraucherpreisindex	2005 \triangleq 100	121,7	107,2	107,5	107,5	107,7	107,8	108,1

1 Quelle: Bundesagentur für Arbeit, die Daten gelten 3 Monate als vorläufig. Berechnungsstand: Juli 2010

2 bezogen auf alle zivilen Erwerbspersonen 3 Betriebe ab 50 Beschäftigte

4 Betriebe von Unternehmen mit im Allgemeinen 20 und mehr Beschäftigten, monatlicher Berichtskreis 5 ohne Tankstellen und Handel mit Kfz

Konjunkturindikatoren für das Land Brandenburg im Überblick

★★★ Monatsangaben ... Monatsangaben ... Monatsangaben ... Monatsangaben ... Monatsangaben ... Monatsangaben ★★★

Merkmal	Einheit	Mai 2010			Juni 2010			Juli 2010		
		absolut	Veränderung		absolut	Veränderung		absolut	Veränderung	
			z. VM	z.VJM		z. VM	z.VJM		z. VM	z.VJM
			% oder %-punkte			% oder %-punkte			% oder %-punkte	
Bevölkerungsstand und -veränderung ¹										
Bevölkerung am Monatsende	1 000	2 509	-0,0	-0,4	2 508	-0,0	-0,3	2 508	-0,0	-0,3
Überschuß der Geborenen/Gestorbenen	Anzahl	-1 181	x	x	- 686	x	x	- 627	x	x
Zuzüge über die Landesgrenze	Anzahl	5 182	+25,4	+7,5	4 664	-10,0	+6,0	3 986	-14,5	-8,3
Fortzüge über die Landesgrenze	Anzahl	5 053	+21,3	-6,8	4 456	-11,8	-7,2	3 916	-12,1	-8,4
Wanderungsgewinn (+) bzw. -verlust (-)	Anzahl	+129	x	x	+208	x	x	+70	x	x
Arbeitsmarkt ²										
Arbeitslose	Anzahl	148 734	-6,3	-11,5	142 432	-4,2	-12,4	143 259	+0,6	-11,6
Arbeitslosenquote ³	Prozent	11,1	-0,8	-1,5	10,6	-0,5	-1,6	10,7	+0,1	-1,4
darunter										
Frauen	Prozent	10,4	-0,5	-1,5	10,2	-0,2	-1,4	10,5	+0,3	-1,2
Jüngere unter 25 Jahren	Prozent	10,7	-0,4	-1,6	10,2	-0,5	-1,6	12,7	+2,5	-1,0
Offene Stellen	Anzahl	9 472	-0,9	+27,4	9 518	+0,5	+27,3	9 415	-1,1	+28,3
Kurzarbeiter	Anzahl
Bergbau und Verarbeitendes Gewerbe ⁴										
Betriebe	Anzahl	415	-0,2	-1,4	415	+0,0	-1,4	415	+0,0	-1,2
Beschäftigte	Anzahl	72 780	+0,2	-0,4	73 050	+0,4	+0,0	73 115	+0,1	+0,2
Gesamtumsatz	Mill. EUR	1 704	+4,0	+19,4	1 827	+7,2	+16,8	1 692	-7,4	+13,4
darunter Auslandsumsatz	Mill. EUR	517	+19,9	+42,2	487	-5,7	+18,2	473	-3,0	+33,6
Exportquote	Prozent	30,3	+4,0	+4,9	26,7	-3,7	+0,3	27,9	+1,3	+4,2
Umsatz je Beschäftigten	EUR	23 415	+3,8	+19,9	25 004	+6,8	+16,8	23 138	-7,5	+13,2
Geleistete Arbeitsstunden	1 000	9 388	-4,5	+3,6	10 375	+10,5	+7,0	9 818	-5,4	+0,0
Bruttolohn- und Gehaltssumme	Mill. EUR	210	-0,7	+4,0	209	-0,4	+5,7	193	-7,7	+4,3
Produktionsindex	2005 \triangle 100
Auftragseingangindex im Verarbeitenden Gewerbe	2005 \triangle 100	132,5	-0,3	-23,6	140,7	+6,2	-2,4	127,8	-9,2	-12,1
Öffentliche Energie- und Wasserversorgung ⁵										
Betriebe	Anzahl	95	+1,1	+0,0	95	+0,0	+0,0	95	+0,0	+1,1
Beschäftigte	Anzahl	8 304	+0,4	-0,3	8 310	+0,1	-0,3	8 276	-0,4	+0,2
Geleistete Arbeiterstunden	1 000	1 071	-5,1	-0,9	1 177	+9,9	+3,4	1 071	-9,0	-5,6
Bruttolohn- und -gehaltssumme	Mill. EUR	27	-26,5	+2,5	30	+8,9	+1,7	26	-11,0	-0,1
Stromerzeugung (brutto)	Mill. kWh	3 265	+1,8	+20,7	3 316	+1,6	+14,5	2 982	-10,1	+20,7

z. VM \triangle zum Vormonat; z. VJM \triangle zum Vorjahresmonat

1 Monate März, April, Mai 2010

2 Quelle: Bundesagentur für Arbeit, die Daten gelten 3 Monate als vorläufig. Ab Januar 2005 unter Einschluss der Grundsicherung für Arbeit Suchende,

3 bezogen auf alle zivilen Erwerbspersonen 4 Betriebe ab 50 Beschäftigte

5 Betriebe von Unternehmen mit im Allgemeinen 20 und mehr Beschäftigten

Konjunkturindikatoren für das Land Brandenburg im Überblick

★★★ Monatsangaben ... Monatsangaben ... Monatsangaben ... Monatsangaben ... Monatsangaben ... Monatsangaben ★★★

Merkmal	Einheit	Mai 2010			Juni 2010			Juli 2010		
		absolut	Veränderung		absolut	Veränderung		absolut	Veränderung	
			z. VM	z.VJM		z. VM	z.VJM		z. VM	z.VJM
			%			%			%	
Vorbereitende Baustellenarbeiten, Hoch- und Tiefbau¹ (Bauhauptgewerbe)										
Betriebe	Anzahl	313	+0,0	+0,3	310	-1,0	+0,0	307	-1,0	-1,0
Beschäftigte	Anzahl	15 771	+0,5	-0,1	15 916	+0,9	+0,3	15 829	-0,5	-1,1
Gesamtumsatz	Mill. EUR	174	+3,7	-7,3	195	+12,1	-16,8	207	+6,5	-7,7
dar. Baugewerblicher Umsatz	Mill. EUR	171	+3,6	-7,6	192	+12,5	-14,3	204	+6,3	-7,2
Gesamtumsatz je Beschäftigten	EUR	11 017	+3,2	-7,3	12 237	+11,1	-17,0	13 108	+7,1	-6,7
Geleistete Arbeitsstunden	1 000	1 708	-5,2	+0,0	1 992	+16,6	+5,6	1 911	-4,1	-4,9
Bruttolohn- und Gehaltssumme	Mill. EUR	36	-1,0	-0,4	38	+6,2	+2,5	38	-0,3	-1,3
Auftragseingang	Mill. EUR	135	-8,2	-33,9	243	+79,6	+21,6	173	-28,8	+17,8
Baugenehmigungen										
Wohnungen insgesamt ²	Anzahl	645	+0,5	+7,7	635	-1,6	+16,1	623	-1,9	-0,5
Errichtung neuer Gebäude	Anzahl	461	+6,7	+4,8	452	-2,0	+7,6	553	+22,3	+26,8
Einzelhandel³										
Beschäftigte	2005 \triangle 100	126,9	+0,4	-1,3	127,0	+0,1	-1,3	127,2	+0,2	-0,6
Umsatz nominal	2005 \triangle 100	126,0	-2,4	-0,9	125,6	-0,3	+4,3	130,4	+3,9	+0,7
Umsatz real	2005 \triangle 100	120,3	-2,4	-1,8	120,5	+0,1	+3,8	125,4	+4,1	-0,5
Gastgewerbe										
Beschäftigte	2005 \triangle 100	130,3	+0,5	-2,5	132,2	+1,5	-1,2	132,6	+0,3	-3,2
Umsatz nominal	2005 \triangle 100	134,1	+14,8	+0,4	136,4	+1,7	+4,7	136,3	-0,0	+1,0
Umsatz real	2005 \triangle 100	122,7	+14,5	-2,2	124,6	+1,6	+1,8	124,3	-0,2	-1,7
Tourismus⁴										
Gästeankünfte	1 000	437,5	+46,3	+4,5	454,5	+3,9	+7,1	489,1	+7,6	+3,3
Gästeübernachtungen	1 000	1 145,2	+41,1	+2,5	1 191,5	+4,0	+6,9	1 552,3	+30,3	+5,3
Außenhandel⁵										
Einfuhr (Generalhandel)	Mill. EUR	1 219,3	+6,9	+45,2	1 364,9	+11,9	+57,5	1 290,2	-5,5	+32,5
Ausfuhr (Spezialhandel)	Mill. EUR	954,6	+7,0	+19,8	1 183,7	+24,0	+22,1	1 031,5	-12,9	+21,4
Gewerbeanzeigen										
Gewerbebeanmeldungen	Anzahl	1 828	-7,7	-4,7	1 947	+6,5	+2,3	1 728	-11,2	-12,6
Gewerbeabmeldungen	Anzahl	1 473	+1,2	-0,5	1 616	+9,7	-6,3	1 494	-7,5	+0,9
Insolvenzen										
Unternehmen	Anzahl	52	+4,0	-10,3	69	+32,7	-1,4	49	-29,0	-25,8
Übrige Schuldner	Anzahl	415	-10,2	+4,5	497	+19,8	+18,3	462	-7,0	-19,1
Verbraucherpreisindex	2005 \triangle 100	107,7	+0,2	+1,0	107,8	+0,1	+0,8	108,1	+0,3	+1,1

1 Betriebe von Unternehmen mit im Allgemeinen 20 und mehr Beschäftigten 2 einschließlich Baumaßnahmen an bestehenden Gebäuden

3 ohne Tankstellen und Handel mit Kfz 4 mit Campingplätzen

5 Wegen der unterschiedlichen Abgrenzung von General- und Spezialhandel ist eine Saldierung der Ein- und Ausfuhrergebnisse nicht vertretbar.

Konjunkturindikatoren für das Land Brandenburg im Überblick

★★★ Quartalsangaben ... Quartalsangaben ... Quartalsangaben ... Quartalsangaben ... Quartalsangaben ... Quartalsangaben ★★★

Merkmal	Einheit	30.09.2009			31.12.2009			31.03.2010		
		absolut	Veränderung		absolut	Veränderung		absolut	Veränderung	
			z. VQu	z. VJQu		z. VQu	z. VJQu		z. VQu	z. VJQu
				%				%		
Sozialversicherungspflichtig Beschäftigte¹										
Insgesamt	Anzahl	750 611	+1,7	+0,1	740 643	-1,3	+0,7	734 314	-0,9	+1,1
darunter										
Frauen	Anzahl	365 369	+1,1	+0,9	363 736	-0,4	+1,2	362 192	-0,4	+1,2
Teilzeitbeschäftigte	Anzahl	135 069	+0,4	+4,5	136 464	+1,0	+5,7	136 919	+0,3	+4,9
Löhne und Gehälter (Bruttomonatsverdienste)										
		IV. Quartal 2009			I. Quartal 2010			II. Quartal 2010		
Arbeitnehmer im										
Produzierenden Gewerbe und Dienstleistungsbereich	EUR	2 653	+0,8	+2,6	2 637	-0,6	+2,5	2 673	+1,4	+2,3
Produzierenden Gewerbe zusammen	EUR	2 484	+1,4	+1,7	2 419	-2,6	+3,4	2 533	+4,7	+4,6
Kredit- und Versicherungsgewerbe	EUR	2 738	+0,5	+2,9	2 745	+0,3	+1,9	2 745	+0,0	+1,3
Handwerk										
Beschäftigte	30.9.2009 ±100	Daten werden nicht mehr erhoben								
darunter										
Verarbeitendes Gewerbe	30.9.2009 ±100									
Baugewerbe	30.9.2009 ±100									
Handel, Instandhaltung und Reparatur von Kfz und Gebrauchsgütern	30.9.2009 ±100									
sonstige Dienstleistungen	30.9.2009 ±100									
Umsatz	2003±100									
darunter										
Verarbeitendes Gewerbe	VJ 2003±100									
Baugewerbe	VJ 2003±100									
Handel, Instandhaltung und Reparatur von Kfz und Gebrauchsgütern	VJ 2003±100									
sonstige Dienstleistungen	VJ 2003±100									
Bauinstallation und Sonstiges Ausbaugewerbe²										
		Dezember 2009			März 2010			Juni 2010		
Betriebe	Anzahl	202	-1,0	-5,2	231	+14,4	+10,5	230	-0,4	+11,7
Beschäftigte	Anzahl	6 850	-1,6	-3,5	7 531	+9,9	+7,5	7 810	+3,7	+12,8
Gesamtumsatz	Mill. EUR	217	+18,5	+2,6	145	-33,4	+11,1	198	+37,0	+22,1
dar. Ausbaugewerblicher Umsatz	Mill. EUR	207	+18,3	+0,4	141	-31,9	+18,2	193	+36,6	+24,5
Gesamtumsatz je Beschäftigten	EUR	31 708	+20,4	+6,3	19 214	-39,4	+3,4	25 378	+32,1	+8,3

z. VQu $\hat{=}$ zum Vorquartal, z. VJQu $\hat{=}$ zum Vorjahresquartal, VJD $\hat{=}$ Vierteljahresdurchschnitt

1 Auswertungen der Beschäftigtenstatistik der Bundesagentur für Arbeit (vorläufige Angaben) 2 Betriebe von Unternehmen mit 20 und mehr Beschäftigten

3 Ab Januar 2009 erfolgt die Abgrenzung nach der WZ 2008; die Ergebnisse des Vorjahres wurden entsprechend umgerechnet. - Nachgewiesen werden Vierteljahresdurchschnitte, d.h. März $\hat{=}$ Durchschnitt aus Jan. bis März, Juni $\hat{=}$ Durchschnitt aus April bis Juni, usw., ohne Sonderzahlungen. Im Jahresdurchschnitt sind die Sonderzahlungen mit enthalten.

4 einschließlich Beamte

5 einschließlich Abwasser- und Abfallentsorgung und Beseitigung von Umweltverschmutzung

Zahlenspiegel Land Brandenburg

Merkmal	Einheit	2007	2008	2009			2010			
		Durchschnitt		März	April	Mai	Februar	März	April	Mai
Bevölkerung										
* Bevölkerung am Monatsende ¹	1 000	2 582,5	2 584,4	2 517,7	2 516,6	2 516,2	2 509,9	2 508,9	2 508,4	2 507,9
Natürliche Bevölkerungsbewegung										
* Eheschließungen	Anzahl	953	980	431	645	1 720	295	472	695	1 643
* Lebendgeborene	Anzahl	1 549	1 567	1 513	1 412	1 513	1 346	1 489	1 566	1 522
* Gestorbene (ohne tot Geborene)	Anzahl	2 222	2 234	2 470	2 128	2 046	2 251	2 670	2 252	2 149
* darunter: im 1. Lebensjahr Gestorbene	Anzahl	5	3	5	4	6	5	8	6	6
* Überschuss der Geborenen (+) bzw. Gestorbenen (-)	Anzahl	-673	-667	-957	-716	-533	-905	-1181	-686	-627
Wanderungen										
* Zuzüge über die Landesgrenzen	Anzahl	5 075	5 032	4 821	4 401	4 345	4 134	5 182	4 664	3 986
* darunter: aus dem Ausland	Anzahl	702	708	785	747	696	622	948	1 004	638
* Fortzüge über die Landesgrenzen	Anzahl	5 406	5 472	5 421	4 803	4 274	4 165	5 053	4 456	3 916
* darunter: in das Ausland	Anzahl	698	806	982	828	625	610	975	583	495
* Wanderungsgewinn (+) bzw. -verlust (-)	Anzahl	-331	-440	-600	-402	71	-31	129	208	70
* Innerhalb des Landes Umgezogene ²	Anzahl	5 054	5 077	5 039	4 739	4 253	4 593	5 325	4 824	4 285
Erwerbstätigkeit										
Beschäftigte³										
* Sozialversicherungspflichtig Beschäftigte am Arbeitsort ⁴	Anzahl	705 763	724 856	737 119	726 439	738 174	750 611	740 643	734 314	...
* Frauen	Anzahl	344 346	349 828	357 502	357 839	361 304	365 369	363 736	362 192	...
* Ausländer/-innen	Anzahl	8 733	9 526	10 380	10 435	10 838	11 066	10 722	10 892	...
* Teilzeitbeschäftigte	Anzahl	107 934	118 036	127 533	130 468	134 485	135 069	136 464	136 919	...
* darunter: Frauen	Anzahl	89 883	96 830	103 986	107 092	109 791	109 748	110 398	111 054	...
Sozialversicherungspflichtig Beschäftigte nach Wirtschaftsbereichen (WZ 2008)										
* Insgesamt		705 763	724 856	737 119	726 439	738 174	750 611	740 643	734 314	...
* Land- und Forstwirtschaft	Anzahl	22 150	20 170	21 835	22 340	19 613	20 036	...
* Produzierendes Gewerbe	Anzahl	196 213	191 364	195 277	199 064	194 354	191 454	...
* Handel, Gastgewerbe und Verkehr	Anzahl	171 169	169 343	172 356	173 284	170 884	169 689	...
* Erbringung von Unternehmensdienstleistungen	Anzahl	116 670	112 924	115 263	117 732	116 034	116 637	...
* Erbringung von öffentlichen und privaten Dienstleistungen	Anzahl	230 719	232 481	233 287	238 012	239 606	236 350	...
Arbeitsmarkt⁵										
* Arbeitslose	Anzahl	.	923 665	162 519	162 133	162 002	148 734	142 432	143 259	142 451
* darunter: Frauen	Anzahl	.	421 648	73 938	74 629	75 479	66 944	65 166	67 181	67 519
Arbeitslosenquote ⁶										
* insgesamt	%	13,0	12,3	12,2	12,1	12,1	11,1	10,6	10,7	10,6
* Frauen	%	13,2	11,7	11,6	11,7	11,8	10,4	10,2	10,5	10,5
* Männer	%	12,8	12,9	12,7	12,6	12,4	11,7	11,1	10,9	10,7
* Ausländer/-innen	%	24,4	23,2	22,4	22,3	22,7	18,1	17,9	18,0	17,8
* Jüngere unter 25 Jahren	%	12,7	12,5	11,8	13,7	14,9	10,7	10,2	12,7	12,9
* Kurzarbeiter/-innen	Anzahl	3 407	20 390	24 376
* Gemeldete Arbeitsstellen	Anzahl	6 820	7 061	7 476	7 340	7 132	9 472	9 518	9 415	9 110

* Die mit einem Stern versehenen Positionen werden von allen statistischen Landesämtern im „Zahlenspiegel“ veröffentlicht.

1 statt Monatsdurchschnitt hier Bevölkerung am 31. Dezember

2 ohne innerhalb der Gemeinden Umgezogene

3 Quelle: Auswertungen der Beschäftigtenstatistik der Bundesagentur für Arbeit (vorläufige Angaben)

4 insgesamt: einschließlich Personen „ohne Angabe“ zur Wirtschaftsgliederung

5 Quelle: Bundesagentur für Arbeit, die Daten gelten 3 Monate als vorläufig, Berechnungsstand Juli 2007

ohne Teilnehmer an Eignungsfeststellungs- und Trainingsmaßnahmen; ab Januar 2005 unter Einschluss der Grundsicherung für Arbeitssuchende;

ab September 2005 Untererfassung in den Optionskommunen beseitigt. Verfahrensbedingte Abweichungen zu den offiziellen Zahlen sind nicht auszuschließen;

Die jeweils aktuellen Werte sind im Internet bei der Bundesagentur für Arbeit als detaillierte Übersichten zu finden.

6 Arbeitslose in Prozent aller zivilen Erwerbspersonen

Merkmal	Einheit	2007	2008	2009			2010			
		Durchschnitt		Mai	Juni	Juli	April	Mai	Juni	Juli
Bautätigkeit										
Baugenehmigungen										
* Wohngebäude (Neubau)	Anzahl	399	370	386	338	373	360	391	380	472
* darunter: mit 1 oder 2 Wohnungen	Anzahl	385	359	376	330	362	349	381	368	461
* umbauter Raum	1 000 m ³	291	277	298	254	280	285	331	347	339
* Wohnfläche	1 000 m ²	57	53	56	49	54	55	62	66	65
* veranschlagte Kosten der Bauwerke	Mill. EUR	60,5	59,1	64,0	55,3	60,4	62,2	74,9	72,2	73,5
* Nichtwohngebäude (Neubau)	Anzahl	61	70	54	82	63	72	70	72	81
* umbauter Raum	1 000 m ³	401	772	230	550	362	876	664	686	418
* Nutzfläche	1 000 m ²	55	100	38	83	54	104	76	106	62
* veranschlagte Kosten der Bauwerke	Mill. EUR	38,2	86,1	35,1	123,6	51,5	140,9	33,4	45,1	46,6
* Wohnungen in Wohn- und Nichtwohngebäuden (Neubau und Saldo aus Baumaßnahmen an bestehenden Gebäuden)	Anzahl	598	620	599	547	626	642	645	635	623
* Wohnräume (einschließlich Küchen)	Anzahl	2 768	2 683	2 707	2 394	2 824	2 690	2 813	2 997	3 047
* Wohnfläche insgesamt	1 000 m ²	68	66	66	63	67	66	71	75	78
Landwirtschaft										
Viehbestand										
Rinder (einschl. Kälber)	1.000	575	572	561	566	573	589	587	587	580
darunter: Milchkühe	1.000	170	167	162	164	165	167	167	166	161
Schweine	1.000	804	797	814	808	820	756	733	772	808
darunter: Mastschweine	1.000	255	238	260	254	267	241	235	231	237
Zuchtsauen	1.000	99	99	100	103	101	91	92	95	98
darunter trächtig	1.000	71	71	70	71	69	66	64	70	68
Schlachtungen										
* Schlachtmengen (ohne Geflügel) ¹	t	14 191	14 044	14 393	13 596	14 255	14 488	13 470	12 934	10 296
* darunter: Rinder (ohne Kälber)	t	714	522	566	608	520	592	512	579	553
* Kälber	t	12	12	7	9	7	7	9	8	7
* Schweine	t	13 327	13 344	13 661	12 788	13 620	13 780	12 758	12 241	9 645
* Geflügelfleisch ²	t	5 783	6 332	6 445	6 367	7 490	6 238	7 436	7 676	7 696
* Eierzeugung ³	1 000 St.	64 474	73 414	71 940	71 373	72 767	55 292	52 613	52 599	54 788
Produzierendes Gewerbe										
Verarbeitendes Gewerbe sowie Bergbau und Gewinnung von Steinen und Erden⁴										
* Betriebe	Anzahl	385	409	421	421	420	416	415	415	415
* Beschäftigte ⁵	Anzahl	69 962	72 920	73 084	73 035	72 978	72 611	72 780	73 050	73 115
* Geleistete Arbeitsstunden	1 000 h	9 563	9 961	9 060	9 696	9 818	9 832	9 388	10 375	9 818
* Bruttolohn- und gehaltssumme	Mill. EUR	183,4	194,8	202,2	198,1	185,3	211,8	210,3	209,4	193,3
* Umsatz (ohne Umsatzsteuer)	Mill. EUR	1 560,4	1 633,2	1 426,7	1 563,4	1 491,3	1 638,1	1 704,2	1 826,5	1 691,8
davon										
Vorleistungsgüterproduzenten	Mill. EUR	743,8	752,9	624,1	701,0	691,9	735,3	736,1	825,6	754,3
Investitionsgüterproduzenten	Mill. EUR	332,7	366,1	311,4	352,6	289,7	356,3	420,2	415,2	341,0
Gebrauchsgüterproduzenten	Mill. EUR
Verbrauchsgüterproduzenten	Mill. EUR	204,5	223,1	218,5	230,9	237,5	296,8	292,5	315,1	325,8
Energie	Mill. EUR
* darunter: Auslandsumsatz	Mill. EUR	407,1	423,6	363,5	412,5	353,9	431,3	517,0	487,4	472,7
Energie- und Wasserversorgung										
* Betriebe ⁶	Anzahl	92	94	95	95	94	94	95	95	95
* Beschäftigte ⁶	Anzahl	8 816	8 452	8 327	8 337	8 260	8 275	8 304	8 310	8 276
* Geleistete Arbeitsstunden ⁶	1 000 h	1 194	1 140	1 081	1 139	1 135	1 128	1 071	1 177	1 071
* Bruttolohn- und gehaltssumme ⁶	Mill. EUR	28,2	28,3	26,6	29,2	26,5	37,1	27,3	29,7	26,4
* Stromerzeugung (brutto) in öffentlichen Energieversorgungsunternehmen ⁷	Mill. kWh	...	3 036	2 705	2 896	2 472	3 207	3 265	3 316	2 982

* Die mit einem Stern versehenen Positionen werden von allen statistischen Landesämtern im „Zahlenspiegel“ veröffentlicht.

1 aus gewerblichen Schlachtungen von Tieren in- und ausländischer Herkunft (Rinder, Schweine, Schafe, Pferde, Ziegen); einschließl. Schlachtfetten, jedoch ohne Innereien

2 Geflügelfleisch aus Schlachtungen inländischen Geflügels in Schlachtereien mit einer Schlachtkapazität von 2 000 und mehr Tieren im Monat

3 erzeugte Eier in Betrieben bzw. Unternehmen mit mindestens 3 000 Hennenhaltungsplätzen; einschließl. Junghennen-, Bruch- und Knickeiern

4 Betriebe ab 50 Beschäftigten

5 einschließl. der tätigen Inhaber

6 Betriebe von Unternehmen mit im Allgemeinen 20 und mehr Beschäftigten

7 mit einer elektrischen Leistung ab 1 MW

Zahlenspiegel Land Brandenburg

Merkmal	Einheit	2007	2008	2009			2010			
		Durchschnitt		Mai	Juni	Juli	April	Mai	Juni	Juli
Noch: Produzierendes Gewerbe										
Baugewerbe										
Bauhauptgewerbe/Vorbereitende Baustellenarbeiten, Hoch- und Tiefbau ¹										
* Beschäftigte ²	Anzahl	33 288	3 529	32 805	33 021	33 254	31 015	31 167	31 815	31 282
* Geleistete Arbeitsstunden	1 000 h	3 529	1 055	3 428	3 838	4 008	3 348	3 246	3 690	3 535
* davon: Wohnungsbau	1 000 h	1 264	...	1 251	1 439	1 424	1 174	1 204	1 239	1 200
* gewerblicher Bau	1 000 h	1 210	...	1 217	1 341	1 359	1 133	1 067	1 316	1 240
* öffentlicher und Straßenbau	1 000 h	1 055	...	960	1 058	1 225	1 041	975	1 135	1 095
* Bruttolohn- und gehaltssumme	Mill. EUR	59,5	...	59,5	61,7	63,6	57,2	56,6	60,1	59,9
* Baugewerblicher Umsatz (ohne Umsatzsteuer)	Mill. EUR	268,3	...	277,5	323,0	312,3	233,0	239,5	272,0	286,9
* davon: Wohnungsbau	Mill. EUR	87,1	...	98,8	101,1	81,3	63,2	62,8	76,7	77,9
* gewerblicher Bau	Mill. EUR	94,6	...	91,0	125,4	111,8	92,4	90,2	101,2	105,2
* öffentlicher und Straßenbau	Mill. EUR	86,6	...	87,7	96,5	119,2	77,4	86,5	94,1	103,7
Ausbaugewerbe/Bauinstallation, sonstiges Ausbaugewerbe ^{3 4}										
* Beschäftigte ^{2 5}	Anzahl	7 195	7 228	7 096	7 007	6 926	6 961	6 850	7 531	7 810
* Geleistete Arbeitsstunden	1 000 h	2 453	2 448	2 409	2 179	2 311	2 451	2 351	2 337	2 618
* Bruttolohn- und gehaltssumme	Mill. EUR	40,3	40,8	41,7	37,9	40,2	42,8	41,3	40,1	44,8
* Baugewerblicher Umsatz (ohne Umsatzsteuer)	Mill. EUR	149,9	166,7	206,3	119,4	154,8	175,2	207,2	141,1	192,7
Handel ⁶										
Großhandel ⁷										
* Beschäftigte	2005 \triangle 100	x	153,9	154,4	153,6	155,2	147,7	148,3	151,7	148,8
* Umsatz nominal	2005 \triangle 100	x	109,4	101,7	106,1	113,3	112,1	107,3	121,9	116,5
* Umsatz real	2005 \triangle 100	x	102,0	94,7	98,1	105,7	99,9	95,3	108,6	103,9
Einzelhandel und Tankstellen ⁸										
* Beschäftigte	2005 \triangle 100	x	128,5	128,6	128,7	128,0	126,4	126,9	127,0	127,2
* Umsatz nominal	2005 \triangle 100	x	126,4	127,1	120,4	129,6	129,2	126,0	124,1	130,4
* Umsatz real	2005 \triangle 100	x	122,7	122,5	116,0	126,1	123,2	120,3	119,0	125,4
Kfz-Handel ⁹										
* Beschäftigte	2005 \triangle 100	x	124,3	123,4	123,3	124,4	122,5	123,1	123,5	123,3
* Umsatz nominal	2005 \triangle 100	x	112,1	115,8	113,6	115,0	107,4	97,1	118,2	112,6
* Umsatz real	2005 \triangle 100	x	107,6	111,0	109,1	110,3	102,7	93,0	113,3	107,9
Gastgewerbe ⁶										
* Beschäftigte	2005 \triangle 100	x	131,2	133,6	133,9	137,0	129,6	130,3	132,2	132,6
* Umsatz nominal	2005 \triangle 100	x	117,1	133,6	130,2	134,9	116,8	134,1	136,4	136,3
* Umsatz real	2005 \triangle 100	x	110,0	125,4	122,4	126,5	107,1	122,7	124,6	124,3
Tourismus ¹⁰										
* Gästeankünfte	1 000	310,7	308,8	418,7	424,3	473,3	299,0	437,5	454,5	489,1
* darunter: von Auslandsgästen	1 000	29,0	25,6	29,5	33,0	43,3	29,3	32,7	34,1	45,4
* Gästeübernachtungen	1 000	847,7	854,3	1 117,7	1 114,4	1 473,5	811,6	1 145,2	1 191,5	1 552,3
* darunter: von Auslandsgästen	1 000	61,8	55,3	65,5	72,7	94,4	68,2	77,1	76,5	106,1

* Die mit einem Stern versehenen Positionen werden von allen statistischen Landesämtern im „Zahlenspiegel“ veröffentlicht.

1 nach der Totalerhebung hochgerechnete Ergebnisse

2 einschl. der tätigen Inhaber

3 Betriebe von Unternehmen mit im Allgemeinen 20 und mehr Beschäftigten

4 einschl. Vermietung von Baumaschinen und -geräten mit Bedienungspersonal

5 am Ende des Berichtsjahres

6 vorläufige Angaben

7 einschl. Handelsvermittlung

8 ohne Reparatur von Gebrauchsgütern

9 sowie Instandhaltung und Reparatur von Kfz

10 Betriebe ab 9 Betten, einschl. Campingplätzen (Touristik-Camping)

Merkmal	Einheit	2008	2009	2009			2010			
		Durchschnitt		Mai	Juni	Juli	April	Mai	Juni	Juli
Verkehr										
Straßenverkehrsunfälle										
Unfälle insgesamt	Anzahl	6 771	6 883	7 176	6 644	6 900	6 364	6 792	7 119	6 962
* Unfälle mit Personenschaden und Sachschaden ¹	Anzahl	986	984	1 117	1 004	1 047	882	981	1 165	1 166
* darunter: Unfälle mit Personenschaden	Anzahl	724	718	852	780	827	641	711	917	880
* getötete Personen	Anzahl	19	17	15	24	17	17	13	20	20
* verletzte Personen	Anzahl	889	891	1 077	977	1 034	832	893	1 105	1 123
Kraftfahrzeuge²										
* Zulassungen fabrikneuer Kraftfahrzeuge	Anzahl	6 365	8 730	10 637	11 821	9 755	6 389	6 260	7 250	5 955
darunter										
* Personenkraftwagen ³	Anzahl	4 932	7 549	9 405	10 513	8 454	4 924	4 978	5 866	4 601
* Lastkraftwagen	Anzahl	765	610	519	650	622	671	618	671	644
Binnenschifffahrt										
* Gütereingang	1 000 t	110,7	86,8	92,1	102,6	103,1	96,1	73,9	94,7	103,0
* Güterversand	1 000 t	222,4	238,4	254,2	257,9	113,1	322,3	307,8	226,9	207,3
Außenhandel⁴										
Ausfuhr (Spezialhandel)										
* Ausfuhr insgesamt	Mill. EUR	989,8	890,8	782,3	797,0	969,8	1 048,3	892,4	954,6	1 183,7
darunter										
* Güter der Ernährungswirtschaft	Mill. EUR	45,3	43,2	41,8	46,0	41,7	58,2	58,1	50,2	67,3
* Güter der gewerblichen Wirtschaft	Mill. EUR	893,2	824,0	716,3	727,8	902,2	965,4	812,8	881,8	1 091,1
davon										
* Rohstoffe	Mill. EUR	6,0	6,5	4,9	6,5	6,7	6,8	7,8	9,3	9,8
* Halbwaren	Mill. EUR	133,8	75,9	74,1	52,2	73,1	73,0	75,5	58,0	95,7
* Fertigwaren	Mill. EUR	753,3	741,6	637,4	669,1	822,4	885,6	729,6	814,5	985,6
davon										
* Vorerzeugnisse	Mill. EUR	223,5	210,3	212,4	214,6	221,8	257,8	248,6	271,4	320,9
* Enderzeugnisse	Mill. EUR	529,9	531,3	425,0	454,5	600,6	627,7	480,9	543,1	664,7
Ausfuhr nach										
* Europa	Mill. EUR	799,7	657,7	578,1	538,1	735,1	767,4	714,2	718,5	882,3
* darunter: in EU-Länder ⁵	Mill. EUR	711,8	580,1	507,6	471,8	669,0	683,6	629,0	644,1	778,0
* Afrika	Mill. EUR	11,0	13,0	6,3	19,0	14,4	15,8	13,3	17,8	13,1
* Amerika	Mill. EUR	119,2	157,8	141,1	190,6	159,6	164,6	88,7	136,3	175,9
* Asien	Mill. EUR	49,3	52,4	45,8	44,9	47,9	81,5	79,2	69,8	93,6
* Australien, Ozeanien und übrige Gebiete	Mill. EUR	10,6	9,9	11,0	4,5	12,8	19,0	9,5	12,2	18,8
Einfuhr (Generalhandel)										
* Einfuhr insgesamt	Mill. EUR	1 174,9	930,3	851,4	839,7	866,7	1 150,8	1 140,2	1 219,3	1 364,9
darunter										
* Güter der Ernährungswirtschaft	Mill. EUR	72,3	77,5	76,5	73,1	63,6	91,6	83,9	82,0	94,1
* Güter der gewerblichen Wirtschaft	Mill. EUR	1 046,3	789,7	719,0	709,2	733,3	992,7	992,1	1 059,0	1 196,4
davon										
* Rohstoffe	Mill. EUR	516,7	347,2	273,7	322,7	332,7	397,9	420,2	448,3	355,6
* Halbwaren	Mill. EUR	69,5	37,3	26,8	26,6	32,1	59,9	79,1	69,4	85,8
* Fertigwaren	Mill. EUR	460,0	405,2	418,5	360,0	368,5	534,9	492,8	541,3	755,0
davon										
* Vorerzeugnisse	Mill. EUR	96,4	67,8	85,4	37,7	49,1	90,6	88,6	132,9	117,5
* Enderzeugnisse	Mill. EUR	363,6	337,4	333,2	322,3	319,5	444,3	404,2	408,5	637,5
Einfuhr aus										
* Europa	Mill. EUR	995,3	788,9	705,3	743,0	769,5	958,9	954,2	971,1	1 119,3
* darunter: in EU-Länder ⁵	Mill. EUR	475,8	237,6	410,9	424,2	419,7	555,3	516,9	546,2	747,1
* Afrika	Mill. EUR	2,9	2,5	0,9	1,6	1,7	3,1	4,5	3,9	7,9
* Amerika	Mill. EUR	103,5	82,1	101,5	57,0	62,5	93,8	96,1	151,0	112,4
* Asien	Mill. EUR	71,6	56,0	43,7	38,0	32,8	94,7	80,4	115,4	110,2
* Australien, Ozeanien und übrige Gebiete	Mill. EUR	1,5	0,8	0,1	0,1	0,2	0,2	0,1	0,0	7,7
Gewerbeanzeigen⁶										
* Gewerbeanmeldungen	Anzahl	1 955	1 946	1 918	1 904	1 977	1 981	1 828	1 947	1 728
* Gewerbeabmeldungen	Anzahl	1 814	1 709	1 481	1 725	1 480	1 456	1 473	1 616	1 494

* Die mit einem Stern versehenen Positionen werden von allen statistischen Landesämtern im „Zahlenspiegel“ veröffentlicht.

1 schwerwiegender Unfall mit Sachschaden (im engeren Sinne) und sonstiger Sachschadensunfall unter Einfluss berauschender Mittel

2 Quelle: „Kraftfahrt-Bundesamt“

3 Fahrzeuge zur Personenbeförderung mit höchstens 8 Sitzplätzen außer Fahrersitz, ab Oktober 2005 einschl. Wohnmobile und Krankenwagen.

Im Durchschnitt 2005 sind die Wohnmobile und Krankenwagen von Jahresbeginn an berücksichtigt.

4 Wegen der unterschiedlichen Abgrenzung von Spezialhandel und Generalhandel ist eine Saldierung der Ein- und Ausfuhrergebnisse nicht vertretbar.

5 Einschl. Bulgarien und Rumänien (EU-27); die Angaben der Vorjahre wurden rückwirkend entsprechend umgerechnet.

6 ohne Automatenaufsteller und Reisegewerbe

Zahlenspiegel Land Brandenburg

Merkmal	Einheit	2008	2009	2009			2010			
		Durchschnitt		Mai	Juni	Juli	April	Mai	Juni	Juli
Insolvenzen										
* Insolvenzen	Anzahl	498	524	455	490	539	512	467	566	511
davon										
* Unternehmen	Anzahl	59	63	58	70	65	50	52	69	49
* Verbraucher	Anzahl	341	361	313	328	352	362	316	392	357
* ehemals selbstständig Tätige	Anzahl	89	90	71	84	116	90	84	96	84
* sonstige natürliche Personen ¹ , Nachlässe	Anzahl	10	11	13	8	6	10	15	9	21
* Voraussichtliche Forderungen	1000 EUR	68 705	94 714	56 862	57 491	87 891	39 793	54 550	52 997	78 826
Handwerk²										
* Beschäftigte	2003 \triangle 100	87,6	90,1	88,0	89,8	88,7	ab 2008 wird der Handwerksbericht nicht mehr erhoben!			
* Umsatz	2003 \triangle 100	90,2	100,6	97,2	103,1	107,9				
Preise										
* Verbraucherpreisindex	2005 \triangle 100	106,6	106,8	106,9	107	106,7	107,8	108,1	108,1	107,8
Preisindex für Wohngebäude³										
* Preisindex für Wohngebäude ³	2005 \triangle 100	119,1	121,7	121,4	121,2	122,1	122,2	123,1	123,7	124,2
Verdienste⁴										
Bruttomonatsverdienste ⁴ der vollzeitbeschäftigten										
* Arbeitnehmer ⁵ im Produzierenden Gewerbe und im Dienstleistungsbereich	EUR	x	2 732	2 612	2 631	2 653	2 637	2 673
und zwar										
* männlich	EUR	x	2 765	2 633	2 651	2 680	2 650	2 702
* weiblich	EUR	x	2 678	2 578	2 598	2 607	2 617	2 627
* Produzierendes Gewerbe	EUR	x	2 625	2 421	2 450	2 484	2 419	2 533
* Bergbau und Gewinnung von Steinen und Erden	EUR	x	3 680	3 403	3 409	3 417	3 442	3 549
* Verarbeitendes Gewerbe	EUR	x	2 627	2 366	2 393	2 438	2 400	2 492
* Energieversorgung	EUR	x	3 902	3 483	3 550	3 546	3 576	3 621
* Wasserversorgung ⁶	EUR	x	2 477	2 414	2 367	2 398	2 405	2 512
* Baugewerbe	EUR	x	2 196	2 184	2 236	2 261	2 039	2 257
* Dienstleistungsbereich	EUR	x	2 787	2 710	2 724	2 738	2 745	2 745
* Handel; Instandhaltung und Reparatur von Kfz und Gebrauchsgütern	EUR	x	2 372	2 207	2 229	2 239	2 216	2 226
* Verkehr und Lagerei	EUR	x	2 409	2 350	2 346	2 337	2 313	2 346
* Gastgewerbe	EUR	x	1 508	1 494	1 496	1 504	1 517	1 505
* Information und Kommunikation	EUR	x	3 410	3 169	3 296	3 310
* Erbringung von Finanz- und Versicherungsdienstleistungen	EUR	x	3 644	3 211	3 215	3 225	3 342	3 297
* Grundstücks- und Wohnungswesen	EUR	x	3 286	2 982	3 005	3 013	3 036	3 027
* Erbringung von freiberuflichen, wissenschaftlichen und technischen Dienstleistungen	EUR	x	3 097	3 006	2 979	2 989	2 948	3 008
* Erbringung von sonstigen wirtschaftlichen Dienstleistungen	EUR	x	1 809	1 761	1 776	1 726	1 780	1 758
* Öffentliche Verwaltung, Verteidigung, Sozialversicherung	EUR	x	3 015	2 957	2 985	3 006	3 043	3 047
* Erziehung und Unterricht	EUR	x	3 622	3 545	3 588	3 624	3 772	3 749
* Gesundheits- und Sozialwesen	EUR	x	3 041	3 011	3 016	2 956	2 965	2 960
* Kunst, Unterhaltung und Erholung	EUR	x	3 666	2 040	2 109
* Erbringung von sonstigen Dienstleistungen	EUR	x	2 024	2 038	1 990	2 024

* Die mit einem Stern versehenen Positionen werden von allen statistischen Landesämtern im „Zahlenspiegel“ veröffentlicht.

1 beispielweise als Gesellschafter oder Mithafter

2 Beschäftigte: 30. September 2003 \triangle 100; Umsatz: Vierteljahresdurchschnitt 2003 \triangle 100

3 Neubau in konventioneller Bauart, Bauleistungen am Bauwerk

4 Nachgewiesen werden Vierteljahresdurchschnitte ohne Sonderzahlungen. Im Jahresdurchschnitt sind die Sonderzahlungen enthalten

5 ohne Beamtinnen und Beamte

6 Einschließlich Abwasser- u. Abfallentsorgung, Beseitigung von Umweltverschmutzungen.

Brandenburg

im Vergleich



Ausgewählte Konjunkturindikatoren für Deutschland

★★★ Grundzahlen ... Grundzahlen ... Grundzahlen ... Grundzahlen ... Grundzahlen ... Grundzahlen ... Grundzahlen ... Grundzahlen ... ★★★

Merkmal	Einheit	2009	2010					
		Jahresdurchschnitt	Februar	März	April	Mai	Juni	Juli
Bevölkerung								
Bevölkerungsstand	1 000	81 802	81 759
Arbeitsmarkt¹ und Erwerbstätigkeit								
Arbeitslose	Anzahl	3 413 834	3 643 381	3 567 944	3 406 344	3 241 529	3 153 300	3 191 800
Arbeitslosenquote ²	Prozent	8,2	8,7	8,5	8,1	7,7	7,5	7,6
Männer	Prozent	8,4	9,3	9,0	8,4	7,9	7,6	7,6
Frauen	Prozent	7,9	8,0	7,8	7,7	7,5	7,4	7,6
Offene Stellen	Anzahl	484 565	480 217	503 394	334 800	355 322	370 047	390 824
Kurzarbeiter ³	Anzahl	1 142 674	961 382	829 510
Erwerbstätige im Inland	1 000	40 264	39 816	39 919	40 127	40 279	40 368	40 351
Erwerbstätige Inländer	1 000	40 171	39 769	39 883	40 088	40 223	40 264	40 199
Bergbau und Verarbeitendes Gewerbe³								
Betriebe	Anzahl	22 868	21 920	21 944	21 976	21 957	21 944	21 936
Beschäftigte	1 000	5 126	4 971	4 968	4 965	4 965	4 976	4 994
Gesamtumsatz	Mill. EUR	107 798	106 673	130 741	117 716	118 634	131 587	121 621
darunter Auslandsumsatz	Mrd. EUR	47 521	49 760	59 726	53 778	54 869	61 129	55 268
Exportquote	Prozent	44,0	46,6	45,7	45,7	46,3	46,5	45,4
Umsatz je Beschäftigten	EUR	21 041	21 459	26 317	23 709	23 894	26 444	24 353
Geleistete Arbeitsstunden	1 000 000	625	621	702	642	610	653	642
Bruttolohn- und Gehaltssumme	Mill. EUR	17 397	16 088	16 887	17 461	18 213	18 955	17 169
Produktionsindex Produzierendes Gewerbe	2005 \triangle 100	94,0	90,7	111,3	101,8	100,8	109,9	104,3
Index des Auftragseingangs	2005 \triangle 100	88,0	97,7	118,1	106,7	104,2	118,7	110,2
Vorbereitende Baustellenarbeiten, Hoch- und Tiefbau								
Betriebe	Anzahl	6 983	7 059	7 042	7 028	7 015	6 985	6 969
Beschäftigte	1 000	374	362	368	377	379	381	382
Geleistete Arbeitsstunden	1 000	36 554	18 488	36 091	41 089	38 984	43 852	43 369
Bruttolohnsumme ⁴	Mill. EUR	984	719	895	1 045	1 010	1 070	1 066
Bruttogehaltssumme	Mill. EUR
Gesamtumsatz	Mill. EUR	4 628	2 048	3 455	4 252	4 523	5 211	5 329
Index des Auftragseingangs	2005 \triangle 100	107,0	90,4	130,4	114,5	114,3	130,5	122,9
Produktionsindex f.d. Bauhauptgewerbe	2005 \triangle 100	108,0	54,9	109,5	124,1	118,7	132,8	131,5
Einzelhandel								
Beschäftigte	2005 \triangle 100	98,1	95,7	95,8	96,1	96,2	96,4	96,3
Umsatz nominal	2005 \triangle 100	99,3	87,1	105,0	100,0	98,7	99,1	102,9
Gastgewerbe								
Beschäftigte	2005 \triangle 100	99,1	93,6	94,9	98,0	100,0	100,6	100,8
Umsatz nominal	2005 \triangle 100	96,3	78,7	90,1	96,2	105,3	104,2	109,4
Außenhandel								
Einfuhr	Mill. EUR	56 164	57 373	68 701	61 877	67 665	72 159	69 437
Ausfuhr	Mill. EUR	67 346	70 028	85 625	74 976	77 441	86 383	82 936
Verbraucherpreisindex	2005 \triangle 100	107,0	107,5	108,0	107,9	108,0	108,1	108,4

z. VM \triangle zum Vormonat; z. VJM \triangle zum Vorjahresmonat

1 Quelle: Bundesagentur für Arbeit 2 bezogen auf alle zivilen Erwerbspersonen

3 Betriebe ab 50 Beschäftigte

4 Bruttolohn- und -gehaltssumme

Quelle: Statistisches Bundesamt

Ausgewählte Konjunkturindikatoren für Deutschland

★★★ Grundzahlen + Veränderungsraten ... Grundzahlen + Veränderungsraten ... Grundzahlen + Veränderungsraten ... ★★★

Merkmal	Einheit	Mai 2010			Juni 2010			Juli 2010		
		absolut	Veränderung		absolut	Veränderung		absolut	Veränderung	
			z. VM	z.VJM		z. VM	z.VJM		z. VM	z.VJM
			%			%			%	
Bevölkerung										
Bevölkerungsstand	1 000	81 802	0,0	-0,2	81 781	0,0	-0,2	81 759	0,0	-0,2
Arbeitsmarkt⁴ und Erwerbstätigkeit										
Arbeitslose	Anzahl	3 241 529	-9,1	-4,9	3 153 300	-7,4	-8,9	3 191 800	-1,5	-8,1
Arbeitslosenquote ⁵	Prozent	7,7	-4,9	-6,1	7,5	-2,6	-7,4	7,6	1,3	-7,3
Männer	Prozent	7,9	-6,0	-7,1	7,6	-3,8	-8,4	7,6	0,0	-9,5
Frauen	Prozent	7,5	-2,6	-5,1	7,4	-1,3	-5,1	7,6	2,7	-5,0
Offene Stellen	Anzahl	355 322	6,1	-26,5	370 047	4,1	-23,5	390 824	5,6	-19,2
Kurzarbeiter	Anzahl
Erwerbstätige im Inland	1 000	40 279	0,4	0,1	40 368	0,2	0,3	40 351	0,0	0,3
Erwerbstätige Inländer	1 000	40 223	0,3	0,1	40 264	0,1	0,3	40 199	-0,2	0,3
Bergbau und Verarbeitendes Gewerbe⁶										
Betriebe	Anzahl	21 957	-0,1	-4,4	21 944	-0,1	-4,4	21 936	0,0	-4,3
Beschäftigte	1000	4 965	0,0	-3,3	4 976	0,2	-2,7	4 994	0,4	-2,0
Gesamtumsatz	Mill. EUR	118 634	0,8	16,5	131 587	10,9	18,7	121 621	-7,6	11,2
darunter Auslandsumsatz	Mill. EUR	54 869	2,0	24,3	61 129	11,4	24,2	55 268	-9,6	13,7
Geleistete Arbeitsstunden	1 000 000	610	-5,0	2,2	653	7,0	6,4	642	-1,7	0,8
Bruttolohn- und Gehaltssumme	Mill. EUR	18 213	4,3	1,5	18 955	4,1	4,5	17 169	-9,4	2,4
Produktionsindex Produzierendes Gewerbe	2005 \triangle 100	100,8	-1,0	13,1	109,9	9,0	14,7	104,3	-5,1	8,0
Index des Auftragseingangs	2005 \triangle 100	104,2	-2,3	28,3	118,7	13,9	33,1	110,2	-7,2	19,8
Vorbereitende Baustellen- arbeiten, Hoch- und Tiefbau										
Betriebe	Anzahl	7 015	-0,2	1,0	6 985	-0,4	0,8	6 969	-0,2	0,7
Beschäftigte	1 000	379	0,5	2,2	381	0,5	1,9	382	0,3	1,9
Geleistete Arbeitsstunden	1 000	38 984	-5,1	3,3	43 852	12,5	7,5	43 369	-1,1	-0,3
Bruttolohn- und -gehaltssumme	Mill. EUR	1 010	-3,3	4,0	1 070	5,9	3,5	1 066	-0,4	0,9
Bruttogehaltssumme	Mill. EUR
Gesamtumsatz	Mill. EUR	4 523	6,4	0,2	5 211	15,2	4,1	5 329	2,3	-0,6
Index des Auftragseingangs	2005 \triangle 100	114,3	-0,2	0,2	130,5	14,2	0,7	122,9	-5,8	-2,3
Produktionsindex f.d. Bauhauptgewerbe	2005 \triangle 100	118,7	-4,4	5,4	132,8	11,9	7,6	131,5	-1,0	0,5
Einzelhandel										
Beschäftigte	2005 \triangle 100	96,2	0,1	-1,3	96,4	0,2	-1,2	96,3	-0,1	-1,5
Umsatz nominal	2005 \triangle 100	98,7	-1,3	1,2	99,1	0,4	5,8	102,9	3,8	3,9
Gastgewerbe										
Beschäftigte	2005 \triangle 100	100,0	2,0	-1,0	100,6	0,6	-0,5	100,8	0,2	-0,8
Umsatz nominal	2005 \triangle 100	105,3	9,5	0,0	104,2	-1,0	3,9	109,4	5,0	3,8
Außenhandel										
Einfuhr	Mill. EUR	67 665	9,4	32,2	72 159	6,6	29,4	69 437	-3,8	23,0
Ausfuhr	Mill. EUR	77 441	3,3	27,6	86 383	11,5	27,3	82 936	-4,0	17,6
Verbraucherpreisindex	2005 \triangle 100	108,0	0,1	1,2	108,1	0,1	0,9	108,4	0,3	1,2

z. VM \triangle zum Vormonat; z. VJM \triangle zum Vorjahresmonat

1 Dezember 2009 2 Januar 2010 3 Februar 2010

4 Quelle: Bundesagentur für Arbeit

5 bezogen auf alle zivilen Erwerbspersonen 6 Betriebe ab 50 Beschäftigte

Quelle: Statistisches Bundesamt

Konjunkturindikatoren - Brandenburg im Vergleich

Juli 2010

Merkmal	Einheit	Brandenburg			Deutschland			Basis Deutschland △ 100 %
		absolut	Veränderung		absolut	Veränderung		
			z. VM	z.VJM		z. VM	z.VJM	
			%			%		
Bevölkerung¹								
Bevölkerungsstand	1 000	2 510	0,0	- 0,4	81 759	0,0	- 0,2	3,1
Arbeitsmarkt²								
Arbeitslose	Anzahl	143 259	0,6	- 11,6	3 191 800	- 1,5	- 8,1	4,5
Arbeitslosenquote ³	Prozent	11,9	0,8	- 11,2	7,6	1,3	- 7,3	156,6
Offene Stellen	Anzahl	9 415	- 1,1	28,3	390 824	5,6	- 19,2	2,4
Kurzarbeiter	Anzahl
Bergbau und Verarbeitendes Gewerbe⁴								
Betriebe	Anzahl	415	0,0	- 1,2	21 936	0,0	- 4,3	1,9
Beschäftigte	1 000	73	0,1	0,2	4 994	0,4	- 2,0	1,5
Gesamtumsatz	Mill. EUR	1 692	- 7,4	13,4	121 621	- 7,6	11,2	1,4
darunter Auslandsumsatz	Mill. EUR	473	- 3,0	33,6	55 268	- 9,6	13,7	0,9
Geleistete Arbeitsstunden	1 000 000	10	- 5,4	0,0	642	- 1,7	0,8	1,5
Bruttolohn- und Gehaltssumme	Mill. EUR	193	- 7,7	4,3	17 169	- 9,4	2,4	1,1
Produktionsindex Produzierendes Gewerbe	2005△100	104,3	- 5,1	8,0	x
Index des Auftragseingangs	2005△100	127,8	- 9,2	- 12,1	110,2	- 7,2	19,8	116,0
Vorbereitende Baustellen- arbeiten, Hoch- und Tiefbau⁴								
Betriebe	Anzahl	307	- 1,0	- 1,0	6 969	- 0,2	0,7	4,4
Beschäftigte	1 000	16	- 0,5	- 1,1	382	0,3	1,9	4,1
Geleistete Arbeitsstunden	1 000	1 911	- 4,1	- 4,9	43 369	- 1,1	- 0,3	4,4
Gesamtumsatz	Mill. EUR	207	6,5	- 7,7	5 329	2,3	- 0,6	3,9
Index des Auftragseingangs	2005△100	79,8	- 28,8	17,8	122,9	- 5,8	- 2,3	65,0
Einzelhandel								
Beschäftigte	2005△100	127,2	0,2	- 0,6	96,3	- 0,1	- 1,5	132,1
Umsatz nominal	2005△100	130,4	3,9	0,7	102,9	3,8	3,9	126,8
Gastgewerbe								
Beschäftigte	2005△100	132,6	0,3	- 3,2	100,8	0,2	- 0,8	131,6
Umsatz nominal	2005△100	136,3	- 0,0	1,0	109,4	5,0	3,8	124,6
Außenhandel								
Einfuhr	Mill. EUR	1 290,2	- 5,5	32,5	69 437	- 3,8	23,0	1,9
Ausfuhr	Mill. EUR	1 031,5	- 12,9	21,4	82 936	- 4,0	17,6	1,2
Verbraucherpreisindex	2005△100	108,1	0,3	1,1	108,4	0,3	1,2	99,7

z. VM △ zum Vormonat; z. VJM △ zum Vorjahresmonat

1 Februar 2010 2 Quelle: Bundesagentur für Arbeit

3 bezogen auf alle zivilen Erwerbspersonen 4 Betriebe ab 50 Beschäftigte

Brandenburg

Regional



Ausgewählte Regionaldaten

Bevölkerung und Bevölkerungsbewegung im Monat Mai 2010

Verwaltungsbezirk	Lebendgeborene	Gestorbene	Überschuss der Geborenen(+)/ Gestorbenen(-)	Zuzüge über die Gemeindegrenzen	Fortzüge über die Gemeindegrenzen	Wanderungsgewinn (+) bzw. -verlust (-)	Bevölkerung am Monatsende
Kreisfreie Städte							
Brandenburg an der Havel	59	54	+5	165	146	+19	72 139
Cottbus	60	80	-20	285	242	+43	101 876
Frankfurt (Oder)	38	49	-11	158	195	-37	60 514
Potsdam	123	110	+13	617	538	+79	155 188
Landkreise							
Barnim	114	154	-40	635	684	-49	176 611
Dahme-Spreewald	88	141	-53	638	593	+45	161 845
Elbe-Elster	65	133	-68	292	289	+3	113 027
Havelland	82	126	-44	484	488	-4	154 908
Märkisch-Oderland	108	144	-36	769	750	+19	190 894
Oberhavel	128	154	-26	803	717	+86	202 817
Oberspreewald-Lausitz	58	134	-76	229	359	-130	122 705
Oder-Spree	105	165	-60	634	607	+27	184 503
Ostprignitz-Ruppin	61	102	-41	296	344	-48	103 442
Potsdam-Mittelmark	148	145	+3	810	747	+63	204 797
Prignitz	40	91	-51	245	248	-3	82 745
Spree-Neiße	57	121	-64	277	363	-86	127 547
Teltow-Fläming	101	122	-21	562	512	+50	161 565
Uckermark	87	124	-37	372	379	-7	130 743
Land Brandenburg	1 522	2 149	-627	8 271	8 201	+70	2 507 866

Beschäftigung* am 31. 03. 2010

Verwaltungsbezirk	Sozialversicherungspflichtig Beschäftigte	Davon		Darunter		Darunter	
		Frauen	Männer	Deutsche	Ausländer	Vollzeitbeschäftigte	Teilzeitbeschäftigte
Anzahl							
Kreisfreie Städte							
Brandenburg an der Havel	26 338	13 593	12 745	26 087	246	21 649	4 683
Cottbus	46 000	26 256	19 744	45 433	562	35 943	10 030
Frankfurt (Oder)	28 435	16 368	12 067	27 976	455	21 404	7 024
Potsdam	74 111	41 581	32 530	72 103	1 992	58 592	15 454
Landkreise							
Barnim	42 123	21 169	20 954	41 600	518	34 073	8 031
Dahme-Spreewald	49 819	23 343	26 476	48 822	990	40 158	9 639
Elbe-Elster	29 025	14 091	14 934	28 870	154	23 879	5 132
Havelland	36 023	17 644	18 379	35 414	604	29 358	6 654
Märkisch-Oderland	41 876	20 731	21 145	41 318	554	34 359	7 503
Oberhavel	47 483	22 969	24 514	46 449	1 027	38 617	8 771
Oberspreewald-Lausitz	34 516	15 687	18 829	34 251	262	29 097	5 386
Oder-Spree	48 292	22 690	25 602	47 777	510	39 911	8 360
Ostprignitz-Ruppin	31 193	15 523	15 670	30 972	219	25 559	5 620
Potsdam-Mittelmark	52 396	24 971	27 425	51 302	1 084	42 662	9 705
Prignitz	25 593	12 611	12 982	25 465	124	20 664	4 921
Spree-Neiße	34 638	14 903	19 735	34 369	265	28 947	5 682
Teltow-Fläming	51 366	21 250	30 116	50 341	1 007	43 412	7 939
Uckermark	35 087	16 812	18 275	34 768	319	28 696	6 385
Land Brandenburg	734 314	362 192	372 122	723 317	10 892	596 980	136 919

* Auswertungen der Beschäftigtenstatistik der Bundesagentur für Arbeit (vorläufige Angaben)

ab 31. 03. 2008 Darstellung der Beschäftigtendaten nach der WZ-Systematik 2008, mit Daten zu vorherigen Stichtagen nicht vergleichbar

Ausgewählte Regionaldaten

Noch: Beschäftigung am 31. 03. 2010

Verwaltungsbezirk	Sozialversicherungspflichtig Beschäftigte ¹							
	insgesamt	darunter im Wirtschaftsabschnitt						
		Land- und Forstwirtschaft, Fischerei	Produzierendes Gewerbe	darunter		Handel, Verkehr und Gastgewerbe	Erbringung von Unternehmensdienstleistungen	Erbringung von öffentl. und privaten Dienstleistungen
				Verarbeitendes Gewerbe	Baugewerbe			
Anzahl								
Kreisfreie Städte								
Brandenburg an der Havel	26 338	36	6 975	5 043	1 457	5 027	4 454	9 842
Cottbus	46 000	137	5 242	1 570	1 605	9 519	10 677	20 425
Frankfurt (Oder)	28 435	142	3 984	2 124	1 162	4 979	5 993	13 336
Potsdam	74 111	146	5 107	1 393	2 278	11 756	25 921	31 181
Landkreise								
Barnim	42 123	846	9 747	5 098	3 556	10 102	5 308	16 120
Dahme-Spreewald	49 819	1 356	11 089	6 171	3 848	17 584	7 091	12 699
Elbe-Elster	29 025	1 701	10 028	6 797	2 647	5 823	2 970	8 500
Havelland	36 023	1 104	11 446	7 915	2 843	9 578	3 989	9 906
Märkisch-Oderland	41 876	1 487	9 135	4 065	4 171	11 688	5 517	14 049
Oberhavel	47 483	915	14 970	9 256	4 174	11 317	6 241	13 900
Oberspreewald-Lausitz	34 516	711	13 002	7 766	3 138	6 695	5 522	8 586
Oder-Spree	48 292	1 297	15 437	8 871	4 946	11 076	6 249	14 233
Ostprignitz-Ruppin	31 193	2 125	8 311	4 702	2 900	6 831	3 621	10 305
Potsdam-Mittelmark	52 396	2 064	13 037	6 111	5 963	14 252	8 517	14 526
Prignitz	25 593	1 526	7 704	5 073	2 208	5 566	2 745	8 052
Spree-Neiße	34 638	925	16 566	6 500	3 383	6 040	2 582	8 525
Teltow-Fläming	51 366	1 513	18 434	14 126	3 669	14 442	5 240	11 737
Uckermark	35 087	2 005	11 240	7 049	2 905	7 414	4 000	10 428
Land Brandenburg	734 314	20 036	191 454	109 630	56 853	169 689	116 637	236 350

Arbeitsmarkt* im Juli 2010

Verwaltungsbezirk	Arbeitslose ²							
	insgesamt	und zwar						
		Frauen	Männer	SGB III	SGB II	15 bis unter 20 Jahre	15 bis unter 25 Jahre	55 bis unter 65 Jahre
Kreisfreie Städte								
Brandenburg an der Havel	5 341	2 442	2 899	1 133	4 208	110	742	922
Cottbus	6 973	3 174	3 799	1 788	5 185	153	1 081	1 138
Frankfurt (Oder)	4 406	2 028	2 378	952	3 454	74	536	749
Potsdam	6 980	3 029	3 951	1 913	5 067	120	866	915
Landkreise								
Barnim	9 438	4 112	5 326	2 771	6 667	189	1 316	1 604
Dahme-Spreewald	6 499	3 028	3 471	2 252	4 247	255	1 015	1 201
Elbe-Elster	8 156	4 122	4 034	2 391	5 765	145	976	1 702
Havelland	7 777	3 657	4 120	2 843	4 934	142	861	1 611
Märkisch-Oderland	11 201	5 035	6 166	3 340	7 861	197	1 276	2 129
Oberhavel	10 578	4 925	5 653	3 523	7 055	104	1 117	2 117
Oberspreewald-Lausitz	9 651	4 718	4 933	2 876	6 775	195	1 142	1 986
Oder-Spree	9 833	4 593	5 240	3 328	6 505	179	1 273	1 994
Ostprignitz-Ruppin	6 861	3 376	3 485	2 059	4 802	113	742	1 167
Potsdam-Mittelmark	7 866	3 500	4 366	2 900	4 966	193	1 041	1 628
Prignitz	5 893	2 932	2 961	1 819	4 074	102	615	1 107
Spree-Neiße	7 438	3 695	3 743	2 935	4 503	44	691	1 751
Teltow-Fläming	7 569	3 464	4 105	2 461	5 108	190	1 090	1 385
Uckermark	10 799	5 351	5 448	2 732	8 067	181	1 268	2 210
Land Brandenburg	143 259	67 181	76 078	44 016	99 243	2 686	17 648	27 316

* Quelle: Bundesagentur für Arbeit; Die Daten gelten 3 Monate als vorläufig. Ab Januar 2005 unter Einschluss der Grundsicherung für Arbeit Suchende. Vergleichbarkeit zu früheren Monaten nur bedingt gewährleistet. Berechnungsstand: Juli 2010

1 ab 31.03.2008 Darstellung der Beschäftigtendaten nach der WZ-Systematik 2008, mit Daten zu vorherigen Stichtagen nicht vergleichbar

2 Daten ermittelt aus IT-Fachverfahren der BA, aus als plausibel bewerteten Datenlieferungen zugelassener kommunaler Träger und, sofern keine plausiblen Daten geliefert wurden, aus ergänzenden Schätzungen der BA.

Ausgewählte Regionaldaten

Noch: Arbeitsmarkt* im Juli 2010

Verwaltungsbezirk	Arbeitslose					Arbeitslosenquote ¹	
	und zwar					alle zivilen Erwerbs- personen	abhängig zivile Erwerbs- personen
	insgesamt ¹	Teilzeitarbeit Suchende ²	Langzeit- arbeitslose ²	Schwer- behinderte ²	Ausländer ¹		
Anzahl							
Kreisfreie Städte							
Brandenburg an der Havel	5 341	356	1 983	150	215	13,9	15,5
Cottbus	6 973	342	2 521	331	325	12,8	14,3
Frankfurt (Oder)	4 406	267	1 722	285	290	13,4	14,9
Potsdam	6 980	572	1 729	302	619	8,5	9,4
Landkreise							
Barnim	9 438	462	3 543	589	311	10,0	11,1
Dahme-Spreewald	6 499	527	1 373	361	207	7,6	8,5
Elbe-Elster	8 156	441	3 322	386	108	13,6	15,2
Havelland	7 777	539	2 853	324	172	9,4	10,5
Märkisch-Oderland	11 201	846	3 619	636	262	10,8	12,1
Oberhavel	10 578	.	.	381	252	9,8	10,8
Oberspreewald-Lausitz	9 651	560	4 470	448	154	14,8	16,6
Oder-Spree	9 833	.	.	668	294	10,1	11,2
Ostprignitz-Ruppin	6 861	.	.	251	87	12,5	13,7
Potsdam-Mittelmark	7 866	682	2 555	332	188	7,2	8,0
Prignitz	5 893	512	2 156	255	63	13,5	15,0
Spree-Neiße	7 438	.	.	386	141	10,9	12,1
Teltow-Fläming	7 569	587	2 078	330	185	8,5	9,5
Uckermark	10 799	.	.	619	174	16,1	17,7
Land Brandenburg	143 259	8 049	37 451	7 034	4 047	10,7	11,9

* Quelle: Bundesagentur für Arbeit; Die Daten gelten 3 Monate als vorläufig. Ab Januar 2005 unter Einschluss der Grundsicherung für Arbeit Suchende. Vergleichbarkeit zu früheren Monaten nur bedingt gewährleistet. Berechnungsstand: Juli 2010

1 Daten ermittelt aus IT-Fachverfahren der BA, aus als plausibel bewerteten Datenlieferungen zugelassener kommunaler Träger und, sofern keine plausiblen Daten geliefert wurden, aus ergänzenden Schätzungen der BA.

2 Daten ausschließlich aus dem IT-Fachverfahren der BA gewonnen, nicht enthalten sind Daten der kommunalen Träger, soweit sie andere IT-Verfahren genutzt haben.

Gewerbeanzeigen im Juli 2010

Verwaltungsbezirk	Gewerbeanzeigen						
	Gewerbebeanmeldungen			Gewerbeabmeldungen			Gewerbe- ummeldungen
	Berichts- monat	darunter	Vorjahres- monat	Berichts- monat	darunter	Vorjahres- monat	
		Neuerrich- tungen			Aufgabe		
Anzahl							
Kreisfreie Städte							
Brandenburg an der Havel	36	31	56	38	34	48	.
Cottbus	71	58	70	73	55	61	.
Frankfurt (Oder)	46	40	57	34	29	36	.
Potsdam	135	117	156	128	89	103	.
Landkreise							
Barnim	145	124	146	123	110	120	.
Dahme-Spreewald	135	106	190	91	67	170	.
Elbe-Elster	45	41	61	44	39	39	.
Havelland	81	62	97	76	58	77	.
Märkisch-Oderland	192	158	163	168	130	130	.
Oberhavel	160	132	172	120	99	122	.
Oberspreewald-Lausitz	48	41	55	41	40	48	.
Oder-Spree	120	93	115	100	80	81	.
Ostprignitz-Ruppin	70	66	70	55	52	46	.
Potsdam-Mittelmark	157	128	206	129	105	132	.
Prignitz	42	38	33	43	39	23	.
Spree-Neiße	83	72	114	79	70	56	.
Teltow-Fläming	106	85	142	111	92	100	.
Uckermark	56	47	74	41	37	88	.
Land Brandenburg	1 728	1 439	1 977	1 494	1 225	1 480	.

Ausgewählte Regionaldaten

Insolvenzen im Juli 2010

Verwaltungsbezirk	Insolvenzen					
	Verfahren				Forderungen	
	Berichtsmonat	davon		Vorjahresmonat	Berichtsmonat	Vorjahresmonat
		Unternehmen	übrige Schuldner			
Anzahl				1 000 EUR		
Kreisfreie Städte						
Brandenburg an der Havel	18	2	16	21	1 542	4 629
Cottbus	19	1	18	17	2 300	1 167
Frankfurt (Oder)	16	–	16	25	2 583	2 355
Potsdam	37	2	35	35	17 445	6 704
Landkreise						
Barnim	27	5	22	53	5 762	4 168
Dahme-Spreewald	37	3	34	47	4 455	5 064
Elbe-Elster	12	3	9	10	1 320	930
Havelland	24	4	20	33	2 182	10 285
Märkisch-Oderland	59	5	54	50	4 447	2 160
Oberhavel	42	3	39	75	8 408	9 998
Oberspreewald-Lausitz	27	3	24	24	5 768	1 065
Oder-Spree	48	4	44	48	4 248	4 566
Ostprignitz-Ruppin	15	2	13	48	2 686	20 559
Potsdam-Mittelmark	29	5	24	37	4 428	3 873
Prignitz	24	2	22	27	2 158	1 392
Spree-Neiße	19	–	19	24	1 645	34 867
Teltow-Fläming	26	2	24	36	2 753	3 310
Uckermark	32	3	29	27	4 697	1 710
Land Brandenburg	511	49	462	637	78 826	118 799

Verarbeitendes Gewerbe sowie Bergbau und Gewinnung von Steinen und Erden im Juni 2010

Verwaltungsbezirk	Verarbeitendes Gewerbe sowie Bergbau und Gewinnung von Steinen und Erden ¹					
	Betriebe	Beschäftigte	Entgelte	Geleistete Arbeitsstunden	Gesamtumsatz	darunter
						Auslandsumsatz
	Anzahl		1 000 EUR	1 000	1 000 EUR	
Kreisfreie Städte						
Brandenburg an der Havel	14	3 927	13 715	534	58 972	4 088
Cottbus	4	1 149	3 651	147	•	•
Frankfurt (Oder)	5	1 288	3 758	195	•	•
Potsdam	4	261	560	36	3 013	•
Landkreise						
Barnim	23	2 961	7 126	423	31 672	10 294
Dahme-Spreewald	26	3 240	8 268	445	65 691	10 180
Elbe-Elster	36	4 084	9 198	601	64 893	14 122
Havelland	31	5 071	11 024	748	105 346	17 996
Märkisch-Oderland	20	2 164	4 674	321	46 254	6 303
Oberhavel	34	6 875	25 292	990	123 734	69 243
Oberspreewald-Lausitz	29	5 552	18 398	813	130 407	9 644
Oder-Spree	23	5 637	16 222	740	164 949	77 375
Ostprignitz-Ruppin	27	3 241	7 223	502	127 601	69 706
Potsdam-Mittelmark	32	2 940	7 408	449	104 085	10 530
Prignitz	20	3 346	7 889	478	61 147	22 003
Spree-Neiße	24	7 037	18 891	947	109 596	19 471
Teltow-Fläming	39	9 787	32 821	1 372	241 108	113 829
Uckermark	24	4 490	13 302	630	308 184	32 047
Land Brandenburg	415	73 050	209 417	10 375	1 826 520	487 384

¹ Betriebe ab 50 Beschäftigte

Ausgewählte Regionaldaten

Vorbereitende Baustellenarbeiten, Hoch- und Tiefbau im Juli 2010

Verwaltungsbezirk	Vorbereitende Baustellenarbeiten, Hoch- und Tiefbau ¹						
	Betriebe	Beschäftigte ²	Bruttoentgelt	Geleistete Arbeitsstunden	Gesamtumsatz	Baugewerblicher Umsatz	Auftrags-eingang
	Anzahl		1 000 EUR	1 000	1 000 EUR		
Kreisfreie Städte							
Brandenburg an der Havel	8	238	522	27	1 986	1 986	1 221
Cottbus	10	496	1 356	55	6 454	6 418	3 689
Frankfurt (Oder)	6	245	581	30	2 035	2 035	3 138
Potsdam	11	491	1 176	61	6 458	6 454	3 531
Landkreise							
Barnim	15	723	1 657	87	7 375	7 288	7 789
Dahme-Spreewald	27	1 212	2 560	155	12 856	12 846	20 026
Elbe-Elster	18	723	1 499	92	8 712	8 667	5 537
Havelland	16	562	1 278	69	6 525	6 522	4 699
Märkisch-Oderland	21	1 221	2 985	152	13 748	13 514	10 230
Oberhavel	25	1 208	2 905	156	16 664	16 648	10 580
Oberspreewald-Lausitz	14	1 063	2 324	109	13 952	12 478	9 498
Oder-Spree	20	1 622	4 206	171	27 768	27 765	13 166
Ostprignitz-Ruppin	20	1 009	2 058	118	10 987	10 938	16 253
Potsdam-Mittelmark	28	1 744	4 331	210	30 953	30 265	15 859
Prignitz	11	494	1 068	65	4 902	4 767	6 158
Spree-Neiße	25	1 130	3 022	150	15 922	15 645	23 701
Teltow-Fläming	10	971	3 096	117	14 074	14 024	12 001
Uckermark	22	677	1 531	84	6 118	6 116	5 905
Land Brandenburg	307	15 829	38 155	1 911	207 485	204 372	172 984

¹ Betriebe von Unternehmen mit im Allgemeinen 20 und mehr Beschäftigten

² Beschäftigte im Bauhaupt- bzw. Ausbaugewerbe

Bauinstallation und sonstiges Baugewerbe im 2. Vierteljahr 2010

Verwaltungsbezirk	Bauinstallation und sonstiges Ausbaugewerbe ¹						
	Betriebe	Beschäftigte		Bruttoentgelt summe	Geleistete Arbeitsstunden	Gesamtumsatz	darunter
		insgesamt	dar. Arbeiter				Ausbau-gewerblicher Umsatz
Anzahl				1 000 EUR	1 000	1 000 EUR	
Kreisfreie Städte							
Brandenburg an der Havel	9	326		1 690	102	6 020	5 876
Cottbus	6	200		1 162	69	7 142	7 021
Frankfurt (Oder)	6	196		1 259	67	7 078	7 078
Potsdam	8	358		2 277	102	8 504	8 443
Landkreise							
Barnim	15	438		2 438	139	8 752	8 691
Dahme-Spreewald	14	464		2 702	156	11 267	10 913
Elbe-Elster	8	298		1 483	96	7 176	5 770
Havelland	13	413		2 444	125	9 239	8 924
Märkisch-Oderland	27	844		5 538	302	26 107	24 665
Oberhavel	10	301		1 706	98	9 423	9 396
Oberspreewald-Lausitz	13	363		1 912	123	5 299	4 973
Oder-Spree	20	802		4 131	276	16 059	15 615
Ostprignitz-Ruppin	12	355		2 066	132	8 040	7 996
Potsdam-Mittelmark	22	929		5 270	296	26 252	26 131
Prignitz	6	239		1 297	86	4 777	4 481
Spree-Neiße	12	353		1 748	116	8 849	8 841
Teltow-Fläming	13	380		2 460	142	14 443	14 303
Uckermark	16	551		3 245	193	13 790	13 590
Land Brandenburg	230	7 810		44 828	2 618	198 218	192 707

¹ Betriebe von Unternehmen mit im Allgemeinen 20 und mehr Beschäftigten

Ausgewählte Regionaldaten

Bautätigkeit (Wohn- und Nichtwohnbau einschl. Baumaßnahmen an bestehenden Gebäuden) im Juli 2010

Verwaltungsbezirk	Baugenehmigungen und Baufertigstellungen ¹							
	Baugenehmigungen			Baufertigstellungen				
	Gebäude / Baumaßnahmen	Wohnungen		veranschlagte Bauwerkskosten	Gebäude / Baumaßnahmen	Wohnungen		veranschlagte Bauwerkskosten
		insgesamt	Wohnfläche			insgesamt	Wohnfläche	
Anzahl		100 m ²	1 000 EUR	Anzahl		100 m ²	1 000 EUR	
Kreisfreie Städte								
Brandenburg an der Havel	11	27	31,5	4 397	Fertigstellungen werden ab 01-07 nur noch jährlich erstellt!!			
Cottbus	23	24	27,9	5 032				
Frankfurt (Oder)	7	16	19,5	4 525				
Potsdam	50	66	72,4	16 614				
Landkreise								
Barnim	37	27	36,1	6 755				
Dahme-Spreewald	88	71	88,3	12 228				
Elbe-Elster	18	-1	4,1	3 219				
Havelland	96	74	96,6	21 412				
Märkisch-Oderland	66	52	69,5	9 818				
Oberhavel	47	54	58,1	8 073				
Oberspreewald-Lausitz	4	3	5,0	412				
Oder-Spree	53	69	73,0	14 112				
Ostprignitz-Ruppin	18	-1	6,3	3 478				
Potsdam-Mittelmark	91	72	100,7	17 535				
Prignitz	10	-4	5,3	2 385				
Spree-Neiße	23	23	24,6	6 011				
Teltow-Fläming	70	47	54,4	9 363				
Uckermark	13	4	4,4	3 743				
Land Brandenburg	725	623	777,7	149 112				

¹ Negative Werte können sich aus „neuer Zustand minus alter Zustand“ bei Baumaßnahmen an bestehenden Gebäuden ergeben.

Tourismus im Juli 2010

Verwaltungsbezirk	Tourismus (mit Campingplätzen)								
	Beherbergungsstätten (geöffnete)	Gästeankünfte			Gästeübernachtungen			Durchschnittliche Aufenthaltsdauer	
		insgesamt	darunter		Veränderung geg. dem Vorjahresmonat	insgesamt	darunter		
			aus dem Ausland				ausländischer Gäste		
Anzahl		Prozent		Anzahl		Prozent		Tage	
Kreisfreie Städte									
Brandenburg an der Havel	22	7 543	394	-0,4	26 154	1 312	5,3	3,5	
Cottbus	25	12 527	1 305	2,6	24 694	2 255	8,8	2,0	
Frankfurt (Oder)	16	10 262	1 418	-8,8	23 695	3 574	-24,4	2,3	
Potsdam	48	38 409	5 876	5,3	93 605	14 293	2,1	2,4	
Landkreise									
Barnim	99	30 862	1 968	2,0	113 568	4 780	9,2	3,7	
Dahme-Spreewald	157	67 211	8 276	7,4	190 289	15 405	6,2	2,8	
Elbe-Elster	62	7 230	184	-2,6	29 275	458	-0,9	4,0	
Havelland	68	10 069	675	-1,2	27 759	1 483	-1,4	2,8	
Märkisch-Oderland	100	23 089	1 686	-3,9	89 330	4 840	12,0	3,9	
Oberhavel	100	25 372	2 787	5,9	60 674	4 972	16,9	2,4	
Oberspreewald-Lausitz	91	29 914	2 637	8,7	108 021	6 871	8,3	3,6	
Oder-Spree	154	48 196	1 946	4,8	178 397	7 278	6,8	3,7	
Ostprignitz-Ruppin	144	39 667	1 989	4,8	149 249	4 840	0,2	3,8	
Potsdam-Mittelmark	139	40 379	6 519	6,4	132 047	16 435	12,2	3,3	
Prignitz	66	11 236	524	1,2	30 304	752	-8,9	2,7	
Spree-Neiße	112	25 234	859	3,6	75 456	1 767	5,2	3,0	
Teltow-Fläming	101	23 776	4 996	-12,0	59 883	11 501	-1,2	2,5	
Uckermark	126	38 100	1 371	7,0	139 941	3 288	6,4	3,7	
Land Brandenburg	1 630	489 076	45 410	3,3	1 552 341	106 104	5,3	3,2	

Amt für Statistik Berlin-Brandenburg

Veröffentlichungen für das Land Brandenburg im Juli 2010

Veröffentlichungen können beim Amt für Statistik Berlin-Brandenburg - Referat Informationsmanagement - bezogen werden.
 Dortustraße 46, 14467 Potsdam, Fax: 0331 39-418, E-Mail: vertrieb@statistik-bbb.de

kostenloser Download unter www.statistik-berlin-brandenburg.de

Kennziffer	Titel	Druck
A VI 7 - m 06/10	Arbeitsmarkt Juni 2010	6,00 €
A VI 15 - vj 3/09	Sozialversicherungspflichtig Beschäftigte am Arbeitsort 30. September 2009	8,00 €
B III 3 - j/09	Akademische und staatliche Abschlussprüfungen Prüfungsjahr 2009	8,00 €
C II 1 - m 06/10	Ernteberichterstattung über Feldfrüchte und Grünland Juni 2010	6,00 €
C II 3 - m 06/10	Ernteberichterstattung über Gemüse und Erdbeeren Juni 2010	6,00 €
C III 6 - m 03/10	Schlachtungen und Fleischerzeugung März 2010	6,00 €
C III 6 - m 04/10	Schlachtungen und Fleischerzeugung April 2010	6,00 €
C III 6 - m 05/10	Schlachtungen und Fleischerzeugung Mai 2010	6,00 €
C III 8 - vj 1/10	Legehennenhaltung, Eiererzeugung und Schlachtungen von Geflügel 01.01. bis 31.03.2010	6,00 €
C III 9 - hj 1/10	Rinder am 3. Mai 2010	6,00 €
D I 1 - m 04/10	Gewerbeanzeigen, April 2010	7,00 €
E I 1 - m 05/10	Verarbeitendes Gewerbe (sowie Bergbau und Gewinnung von Steinen und Erden), Mai 2010	7,00 €
E I 3 - m 04/10	Verarbeitendes Gewerbe April 2010, Auftragseingangsindex	6,00 €
E I 3 - m 05/10	Verarbeitendes Gewerbe Mai 2010, Auftragseingangsindex	6,00 €
E I 5 - j/09	Verarbeitendes Gewerbe (sowie Bergbau und Gewinnung von Steinen und Erden) 2009, Produktion	7,00 €
E II 1; E III 1 - m 05/10	Baugewerbe Mai 2010, Ergebnisse des Bauhaupt- und Ausbaugewerbes	7,00 €
F I 1 - j/09	Fortschreibung des Wohngebäude und Wohnungsbestandes am 31. Dezember 2009	8,00 €
F II 1 - m 04/10	Baugenehmigungen April 2010	6,00 €
F II 1 - m 05/10	Baugenehmigungen Mai 2010	6,00 €
F II 2 - j/09	Baufertigstellungen, Bauüberhang und Bauabgang 2009	7,00 €
G III 1 - m 04/10	Aus- und Einfuhr April 2010, Vorläufige Ergebnisse	8,00 €
G IV 1 - m 04/10	Gäste, Übernachtungen und Beherbergungskapazität, April 2010	6,00 €
H I 1 - m 04/10	Straßenverkehrsunfälle, April 2010 Vorläufige Ergebnisse	7,00 €
L III 1 - j / 09	Schulden der öffentlichen Haushalte und deren öffentlich bestimmten Fonds, Einrichtungen und wirtschaftlichen Unternehmen am 31.12.2009	7,00 €
L III 4 - j/09	Regionalisierte Ergebnisse des Personals im öffentlichen Dienst am 30.06.2009	7,00 €
M I 2 - m 06/10	Verbraucherpreisindex, Juni 2010	7,00 €
M I 2 - m 07/10	Verbraucherpreisindex, Juli 2010	7,00 €
N I 1 - vj 1/10	Vierteljährliche Verdiensterhebung 1. Quartal 2010	7,00 €
P I 5 - j / 08	Volkswirtschaftliche Gesamtrechnungen Bruttoinlandsprodukt und Bruttowertschöpfung in den kreisfreien Städten und Landkreisen 2000 bis 2008	8,00 €