

# Statistischer Bericht

C IV 1 – 3j /20

┌ Arbeitskräfte, Berufsbildung  
und Hofnachfolge in den  
landwirtschaftlichen Betrieben  
im **Land Brandenburg 2020**

## Impressum

**Statistischer Bericht**  
C IV 1 – 3j /20

Erscheinungsfolge: dreijährlich  
Erschienen im **September 2021**

## Herausgeber

**Amt für Statistik** Berlin-Brandenburg  
Steinstraße 104 - 106  
14480 Potsdam  
info@statistik-bbb.de  
www.statistik-berlin-brandenburg.de

Tel. 0331 8173 - 1777  
Fax 030 9028 - 4091

**Amt für Statistik** Berlin-Brandenburg,  
Potsdam, 2021

## Zeichenerklärung

0 weniger als die Hälfte von 1  
in der letzten besetzten Stelle,  
jedoch mehr als nichts  
– nichts vorhanden  
... Angabe fällt später an  
( ) Aussagewert ist eingeschränkt  
/ Zahlenwert nicht sicher genug  
• Zahlenwert unbekannt oder  
geheim zu halten  
x Tabellenfach gesperrt  
p vorläufige Zahl  
r berichtigte Zahl  
s geschätzte Zahl



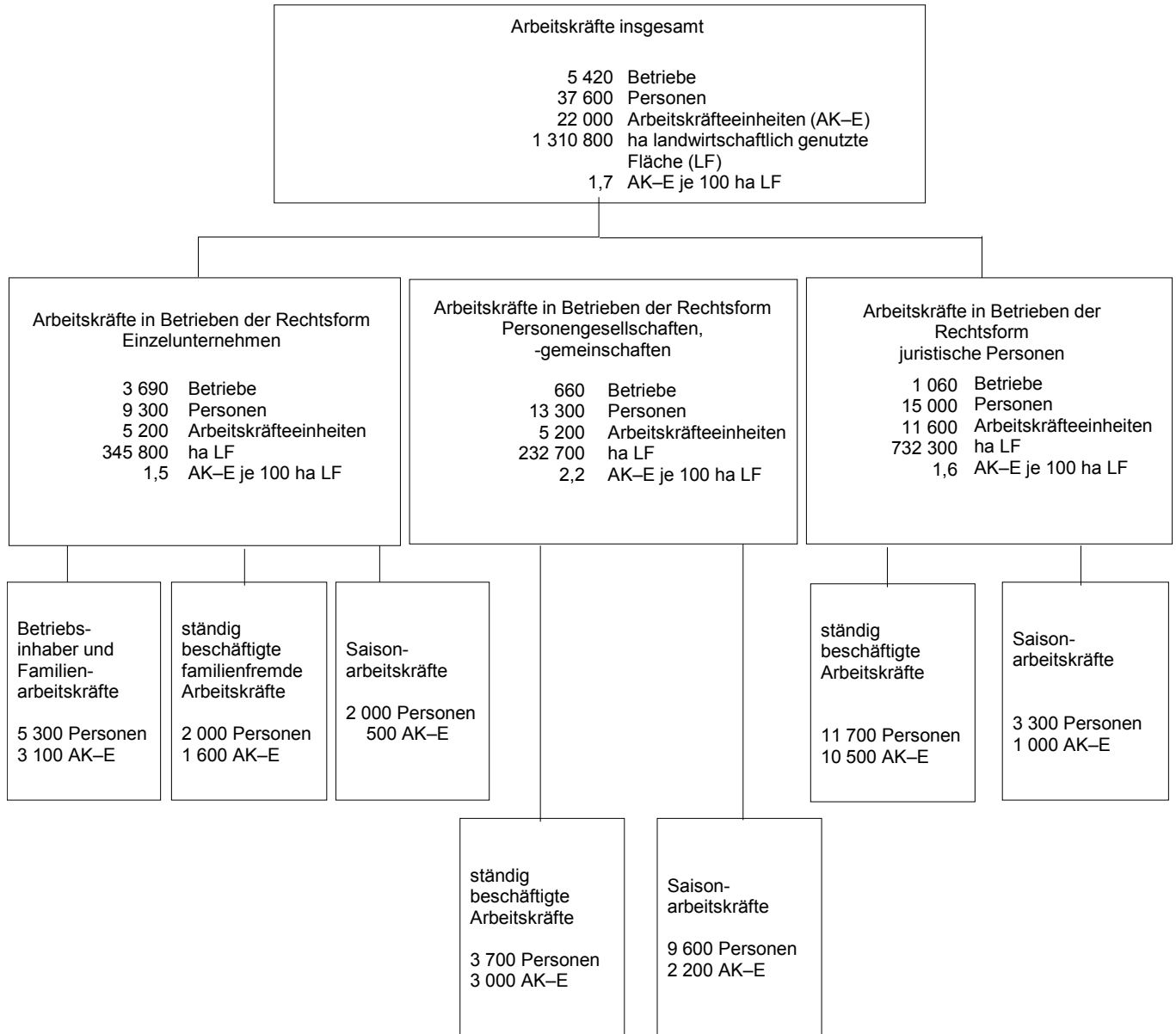
*Dieses Werk ist unter einer Creative Commons Lizenz  
vom Typ Namensnennung 3.0 Deutschland zugänglich.  
Um eine Kopie dieser Lizenz einzusehen, konsultieren Sie  
<http://creativecommons.org/licenses/by/3.0/de/>*

## Inhaltsverzeichnis

	Seite		
		Metadaten zu dieser Statistik (externer Link)	
		<b>Grafiken</b>	
1	5	Gliederungsschema zu den Arbeitskräften in den landwirtschaftlichen Betrieben 2020 in Brandenburg .....	4 Familienarbeitskräfte und deren Arbeitsleistung in landwirtschaftlichen Betrieben der Rechtsform Einzelunternehmen 2020 nach Art der Beschäftigung, Geschlecht, sozialökonomi- schen Betriebstypen und Größenklassen der landwirtschaftlich genutzten Fläche .....
2	7	Arbeitskräfte und Arbeitskräfteeinheiten in den landwirtschaftlichen Betrieben Brandenburgs 1991 bis 2020 .....	5 Familienarbeitskräfte in landwirtschaftlichen Betrieben der Rechtsform Einzelunternehmen 2020 nach der Art der Beschäftigung, Geschlecht und Altersgruppen .....
3	43	Arbeitskräfte insgesamt 2010, 2016 und 2020 nach Rechtsformen .....	6 Ständige Arbeitskräfte in landwirtschaftlichen Betrieben 2020 nach Art der Beschäftigung, Geschlecht, Rechtsformen und Altersgruppen .....
4	43	Anteil männlicher Arbeitskräfte 2010, 2016 und 2020 an Arbeitskräften insgesamt nach Rechtsformen .....	7 Arbeitskräfte und Arbeitsleistung insgesamt in landwirtschaftlichen Betrieben mit Einkommenskombinationen 2020 nach Art der Beschäftigung, Rechtsformen und sozialökono- mischen Betriebstypen Nach Größenklassen der landwirtschaftlich genutzten Fläche und betriebswirtschaftlicher Ausrichtung .....
		<b>Tabellen</b>	
1	7	Arbeitskräfte in den landwirtschaftlichen Betrieben 1999 bis 2020 .....	8 Ständige Arbeitskräfte, Familienarbeitskräfte und deren Arbeitsleistung insgesamt in landwirtschaftlichen Betrieben mit Einkommens- kombinationen 2020 nach Art der Beschäftigung und Größenklassen der landwirtschaftlich genutzten Fläche .....
2	8	Arbeitskräfte in landwirtschaftlichen Betrieben 2020 nach Rechtsformen und sozial- ökonomischen Betriebstypen .....	9 Betriebsleiter/Geschäftsführer in landwirtschaft- lichen Betrieben 2020 nach Art der Beschäftigung, Geschlecht, Rechtsformen und sozialökono- mischen Betriebstypen .....
2.1	8	Nach Größenklassen der landwirtschaftlich genutzten Fläche .....	9.1 Nach Altersgruppen .....
2.2	12	Nach der betriebswirtschaftlichen Ausrichtung .....	9.2 Nach Größenklassen der landwirtschaftlich genutzten Fläche .....
2.3	16	Nach der Anzahl der Personen .....	9.3 Nach Dauer der Betriebsleitung im land- wirtschaftlichen Betrieb in Jahren .....
3	20	Arbeitskräfte in landwirtschaftlichen Betrieben 2020 nach Art der Beschäftigung, Geschlecht und Größenklassen der landwirtschaftlich genutzten Fläche .....	9.4 Nach Verwaltungsbezirken .....

10	Landwirtschaftliche Berufsbildung mit dem höchsten Abschluss des Betriebsleiters/Geschäftsführers und berufliche Weiterbildung in landwirtschaftlichen Betrieben 2020 .....	<b>40</b>
10.1	Nach Größenklassen der landwirtschaftlich genutzten Fläche, ökologischer Wirtschaftsweise, sozialökonomischen Betriebstypen, Geschlecht, Altersgruppen, Standardoutput, und betriebswirtschaftlicher Ausrichtung .....	<b>40</b>
10.2	Nach Verwaltungsbezirken .....	<b>42</b>
11	Weiterführung des Betriebes "Hofnachfolge" in landwirtschaftlichen Betrieben der Rechtsform Einzelunternehmen mit einem 55 Jahre und älteren Betriebsinhaber 2020 nach sozialökonomischen Betriebstypen .....	<b>44</b>
11.1	Nach Größenklassen der landwirtschaftlich genutzten Fläche .....	<b>44</b>
11.2	Nach betriebswirtschaftlicher Ausrichtung .....	<b>46</b>
11.3	Nach Verwaltungsbezirken .....	<b>48</b>

**Gliederungsschema zu den Arbeitskräften in den landwirtschaftlichen Betrieben 2020 in Brandenburg**

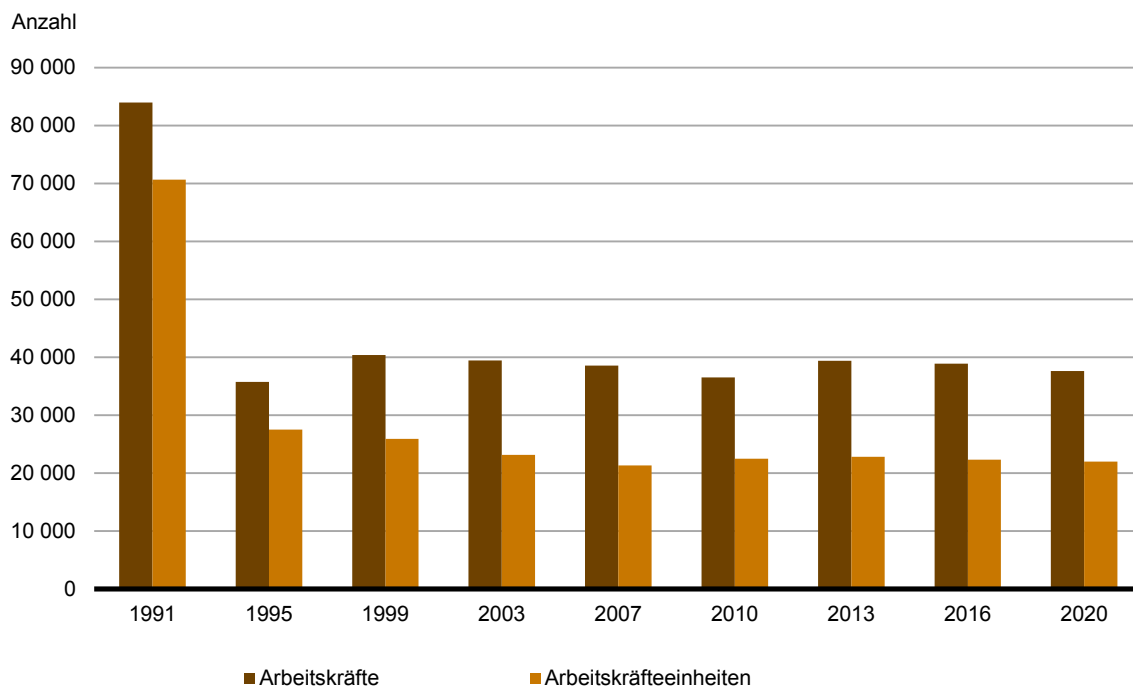




## 1 Arbeitskräfte in den landwirtschaftlichen Betrieben 1999 bis 2020

Jahr	Insgesamt						
	Betriebe	landwirtschaftlich genutzte Fläche (LF)		Personen		Arbeitsleistung	
	Anzahl	Hektar	LF je Betrieb	Anzahl	je 100 Hektar LF	Arbeitskräfte-einheiten (AK-E)	AK-E je 100 Hektar LF
1999	7 008	1 347 408	192,3	40 348	3,0	25 886	1,9
2001	6 820	1 343 892	197,1	37 608	2,8	23 308	1,7
2003	6 709	1 328 474	198,0	39 443	3,0	23 126	1,7
2005	6 644	1 346 824	202,7	39 683	2,9	22 501	1,7
2007	6 704	1 328 124	198,1	38 568	2,9	21 317	1,6
2010	5 566	1 323 691	237,8	36 505	2,8	22 479	1,7
2013	5 400	1 313 800	243,4	39 400	3,0	22 800	1,7
2016	5 410	1 317 900	243,4	38 900	3,0	22 300	1,7
2020	5 420	1 310 800	242,0	37 600	2,9	22 000	1,7

### Arbeitskräfte und Arbeitskräfteeinheiten in den landwirtschaftlichen Betrieben Brandenburgs 1991 bis 2020



## 2 Arbeitskräfte in landwirtschaftlichen Betrieben 2020 nach Rechtsformen und sozialökonomischen Betriebstypen

### 2.1 Nach Größenklassen der landwirtschaftlich genutzten Fläche (0601.1 R)

Lfd. Nr.	Landwirtschaftlich genutzte Fläche (LF) von ... bis unter ... Hektar	Insgesamt						
		Betriebe	LF	Arbeitskräfte	davon		Arbeitsleistung	Arbeitsleistung je 100 ha LF
					männlich	weiblich		
		Personen			AK-E <sup>1</sup>			
Anzahl in 1 000	1 000 Hektar	Anzahl in 1 000						
Insgesamt								
1	unter 5	0,32 B	0,5 B	3,3 A	1,5 A	1,8 A	2,2 A	425,6
2	5 – 10	0,71 B	5,3 B	1,6 C	1,0 D	0,6 C	0,7 C	14,0
3	10 – 20	0,77 B	11,4 B	1,7 B	1,1 B	0,6 C	0,9 C	8,0
4	20 – 50	0,90 A	29,3 A	2,6 B	1,7 B	0,8 B	1,2 B	4,1
5	50 – 100	0,58 A	41,4 A	1,6 B	1,1 B	0,5 C	0,9 B	2,2
6	100 – 200	0,56 A	82,3 A	2,0 A	1,3 A	0,7 B	1,2 A	1,4
7	200 – 500	0,74 A	238,5 A	6,4 A	4,1 A	2,4 A	2,8 A	1,2
8	500 – 1 000	0,49 A	357,8 A	8,8 A	5,8 A	3,0 A	4,8 A	1,3
9	1 000 und mehr	0,33 A	544,3 A	9,6 A	6,9 A	2,7 A	7,4 A	1,4
10	Insgesamt	5,42 A	1 310,8 A	37,6 A	24,5 A	13,1 A	22,0 A	1,7
davon								
Betriebe der Rechtsform Einzelunternehmen								
11	unter 5	0,21 B	0,4 C	0,5 A	0,3 B	0,2 B	0,3 B	81,3
12	5 – 10	0,65 B	4,9 B	1,1 B	0,7 B	0,4 C	0,5 C	10,3
13	10 – 20	0,66 B	9,6 B	1,1 B	0,8 B	0,4 C	0,5 C	5,3
14	20 – 50	0,79 B	25,4 B	1,8 B	1,1 B	0,6 B	0,8 B	3,2
15	50 – 100	0,46 B	32,8 B	1,0 C	0,7 C	0,3 C	0,6 B	1,8
16	100 – 200	0,41 A	59,4 A	1,4 B	0,9 B	0,5 B	0,8 B	1,4
17	200 – 500	0,40 A	125,8 A	1,3 B	1,0 B	0,4 B	1,0 B	0,8
18	500 – 1 000	0,10 B	72,0 B	1,0 B	0,6 B	0,4 B	0,6 B	0,8
19	1 000 und mehr	0,01 A	15,5 A	0,1 A	0,1 A	0,0 A	0,1 A	0,7
20	Zusammen	3,69 A	345,8 A	9,3 A	6,1 A	3,2 A	5,2 A	1,5
davon								
Haupterwerbsbetriebe								
21	unter 5	0,08 B	0,1 B	0,3 B	0,2 A	0,2 B	0,2 B	200,3
22	5 – 10	0,12 D	0,9 D	0,3 D	0,2 D	/ E	/ E	21,0
23	10 – 20	0,18 D	2,6 D	0,4 C	0,2 D	0,2 D	0,2 D	8,7
24	20 – 50	0,26 B	8,8 B	0,8 B	0,5 B	0,3 C	0,4 C	5,0
25	50 – 100	0,21 B	15,6 B	0,5 C	0,3 C	0,2 D	0,3 C	2,2
26	100 – 200	0,29 B	41,4 B	1,1 B	0,7 B	0,4 B	0,6 B	1,6
27	200 – 500	0,34 A	105,9 A	1,1 B	• B	• B	0,8 B	0,8
28	500 – 1 000	0,08 B	58,1 B	0,9 B	• B	• B	0,5 B	0,8
29	1 000 und mehr	0,01 A	12,8 A	0,1 A	0,1 A	0,0 A	0,1 A	0,6
30	Zusammen	1,56 A	246,1 A	5,5 A	3,5 A	2,0 B	3,5 A	1,4
davon								
Nebenerwerbsbetriebe								
31	unter 5	0,13 C	0,3 C	0,2 B	0,2 C	0,1 C	0,1 C	32,2
32	5 – 10	0,53 B	4,0 B	0,8 C	0,5 C	0,3 D	0,3 C	8,0
33	10 – 20	0,48 C	7,0 C	0,7 C	0,5 C	0,2 D	0,3 C	4,0
34	20 – 50	0,53 B	16,6 B	0,9 B	0,6 B	0,3 C	0,4 B	2,3
35	50 – 100	0,24 B	17,2 B	0,5 C	0,3 C	/ E	0,2 C	1,3
36	100 – 200	0,13 C	17,9 C	0,3 C	0,2 C	0,1 C	0,2 C	1,0
37	200 – 500	0,06 C	20,0 C	0,2 C	• C	• C	0,1 C	0,6
38	500 – 1 000	0,02 C	14,0 C	0,1 D	• D	• E	0,1 D	0,6
39	1 000 und mehr	0,00 A	2,7 A	0,0 A	0,0 A	0,0 A	0,0 A	0,9
40	Zusammen	2,13 A	99,7 B	3,8 B	2,7 B	1,2 B	1,7 B	1,7



Davon						Außerdem	Lfd. Nr.
Familienarbeitskräfte		ständige Arbeitskräfte		Saisonarbeitskräfte		landw. Leistungen von Lohnunter- nehmen <sup>2</sup>	
zusammen	Arbeits- leistung	zusammen	Arbeits- leistung	zusammen	Arbeits- leistung		
Personen	AK-E <sup>1</sup>	Personen	AK-E <sup>1</sup>	Personen	AK-E <sup>1</sup>	Arbeitstage	

Anzahl in 1 000

Insgesamt							
0,3 B	0,2 B	1,9 A	1,7 A	1,1 A	0,3 A	5,7 A	1
0,9 B	0,4 C	0,4 D	0,3 D	/ E	/ E	/ E	2
0,8 B	0,4 C	0,6 D	/ E	0,3 B	0,1 A	1,5 D	3
1,1 B	0,6 B	0,7 C	0,5 C	0,8 B	0,2 A	5,8 C	4
0,7 B	0,4 B	0,6 C	0,4 C	0,4 D	0,1 D	/ E	5
0,7 B	0,5 B	0,6 B	0,5 B	0,7 B	0,2 B	11,4 C	6
0,7 A	0,5 A	1,9 B	1,6 B	3,8 A	0,6 A	30,5 B	7
0,2 B	0,1 B	3,6 A	3,2 A	5,1 A	1,5 A	52,6 C	8
0,0 A	0,0 A	7,2 A	6,7 A	2,5 A	0,7 A	61,8 A	9
5,3 A	3,1 A	17,4 A	15,1 A	14,9 A	3,7 A	183,4 B	10

davon							
Betriebe der Rechtsform Einzelunternehmen							
0,3 B	0,2 B	• B	0,1 B	• A	0,0 A	0,2 B	11
0,9 B	0,4 C	• E	/ E	• E	/ E	/ E	12
0,8 B	0,4 C	/ E	/ E	0,1 C	0,0 B	/ E	13
1,1 B	0,6 B	0,3 C	0,2 C	0,4 C	0,1 B	3,9 D	14
0,7 B	0,4 B	0,2 C	0,1 C	/ E	/ E	3,5 C	15
0,7 B	0,5 B	0,2 C	0,2 C	0,5 B	0,2 B	4,9 C	16
0,7 A	0,5 A	0,5 B	0,4 B	0,2 C	0,0 C	9,0 C	17
0,2 B	0,1 B	0,3 B	0,3 C	0,5 B	0,1 B	5,6 C	18
0,0 A	0,0 A	0,1 A	0,1 A	0,0 A	0,0 A	1,4 A	19
5,3 A	3,1 A	2,0 B	1,6 B	2,0 B	0,5 B	31,6 B	20

davon							
Haupterwerbsbetriebe							
0,1 B	0,1 B	0,1 B	0,1 B	0,1 A	0,0 A	• A	21
0,2 D	0,1 D	/ E	/ E	/ E	/ E	/ E	22
0,2 D	0,2 D	/ E	/ E	0,1 A	0,0 A	• E	23
0,3 C	0,3 B	0,2 D	0,1 D	0,3 C	0,0 B	1,2 D	24
0,3 C	0,2 B	0,1 D	0,1 D	/ E	/ E	1,5 D	25
0,4 B	0,4 B	0,2 C	0,1 C	0,5 B	0,1 A	2,9 C	26
0,6 A	0,5 A	0,4 B	0,3 B	0,2 C	0,0 C	6,8 D	27
0,1 B	0,1 B	0,3 B	0,2 B	0,5 B	0,1 B	2,6 B	28
0,0 A	0,0 A	0,1 A	0,1 A	0,0 A	0,0 A	• A	29
2,3 A	1,8 A	1,5 B	1,2 B	1,7 B	0,4 B	17,0 C	30

davon							
Nebenerwerbsbetriebe							
0,2 C	0,1 C	• C	0,0 D	• A	0,0 A	• C	31
0,7 C	0,3 C	• E	/ E	• E	/ E	/ E	32
0,6 C	0,2 C	/ E	/ E	/ E	0,0 C	• E	33
0,7 B	0,3 B	0,1 D	/ E	0,1 B	0,0 A	/ E	34
0,4 C	0,2 C	/ E	/ E	/ E	/ E	2,0 D	35
0,2 C	0,1 C	0,1 D	0,0 D	/ E	/ E	2,0 C	36
0,1 C	0,1 C	0,0 C	0,0 C	/ E	/ E	2,2 D	37
0,0 C	0,0 C	/ E	/ E	/ E	/ E	/ E	38
0,0 A	0,0 A	0,0 A	0,0 A	0,0 A	0,0 A	• A	39
3,0 B	1,3 B	0,5 C	0,4 C	0,3 C	0,1 C	14,7 C	40

## 2 Arbeitskräfte in landwirtschaftlichen Betrieben 2020 nach Rechtsformen und sozialökonomischen Betriebstypen

### 2.1 Nach Größenklassen der landwirtschaftlich genutzten Fläche (0601.1 R)

Lfd. Nr.	Landwirtschaftlich genutzte Fläche (LF) von ... bis unter ... Hektar	Insgesamt						
		Betriebe	LF	Arbeitskräfte	davon		Arbeitsleistung	Arbeitsleistung je 100 ha LF
					männlich	weiblich		
					Personen		AK-E <sup>1</sup>	
Anzahl in 1 000	1 000 Hektar	Anzahl in 1 000						

noch von Insgesamt

Betriebe der Rechtsform Personengesellschaften, -gemeinschaften

41	unter 5	0,04 C	/ E	0,9 A	0,1 B	0,8 A	0,3 B	972,4
42	5 – 10	/ E	/ E	/ E	/ E	/ E	/ E	16,1
43	10 – 20	/ E	/ E	/ E	/ E	/ E	/ E	13,2
44	20 – 50	0,06 D	1,9 D	0,5 C	0,4 B	0,1 D	0,2 C	10,7
45	50 – 100	0,06 D	4,6 D	0,4 C	0,3 C	0,1 C	0,2 C	3,8
46	100 – 200	0,07 C	11,2 C	0,4 B	0,3 B	0,1 B	0,2 B	1,9
47	200 – 500	0,16 B	55,7 B	3,5 A	2,1 A	1,4 A	1,0 B	1,7
48	500 – 1 000	0,11 B	76,1 B	5,1 A	3,3 A	1,8 A	2,1 A	2,8
49	1 000 und mehr	0,05 A	81,9 A	2,2 A	1,6 A	0,6 A	1,0 A	1,3
50	Zusammen	0,66 B	232,7 A	13,3 A	8,2 A	5,1 A	5,2 A	2,2

Betriebe der Rechtsform juristische Personen

51	unter 5	0,07 B	/ E	1,9 A	1,1 A	0,8 A	1,5 A	2 387,0
52	5 – 10	/ E	/ E	/ E	/ E	/ E	/ E	99,3
53	10 – 20	/ E	/ E	/ E	/ E	/ E	/ E	40,9
54	20 – 50	0,06 D	1,9 D	0,3 C	0,2 C	0,1 D	/ E	8,6
55	50 – 100	0,06 D	4,1 D	/ E	/ E	/ E	/ E	4,1
56	100 – 200	0,08 C	11,8 C	0,2 C	0,1 C	0,0 C	0,1 C	1,0
57	200 – 500	0,17 B	57,0 B	1,6 B	1,0 B	0,6 B	0,8 C	1,5
58	500 – 1 000	0,28 A	209,7 A	2,7 B	1,9 B	0,8 B	2,1 B	1,0
59	1 000 und mehr	0,27 A	447,0 A	7,3 A	5,3 A	2,0 A	6,2 A	1,4
60	Zusammen	1,06 A	732,3 A	15,0 A	10,2 A	4,8 A	11,6 A	1,6

1 Arbeitskräfte-Einheit

2 Und anderen, z. B. Vertragsarbeitern, Subunternehmen.

Davon						Außerdem	Lfd. Nr.
Familienarbeitskräfte		ständige Arbeitskräfte		Saisonarbeitskräfte		landw. Leistungen von Lohnunter- nehmen <sup>2</sup>	
zusammen	Arbeits- leistung	zusammen	Arbeits- leistung	zusammen	Arbeits- leistung		
Personen	AK-E <sup>1</sup>	Personen	AK-E <sup>1</sup>	Personen	AK-E <sup>1</sup>	Arbeitstage	
Anzahl in 1 000							

noch von Insgesamt

Betriebe der Rechtsform Personengesellschaften, -gemeinschaften

X	X	• C	0,2 B	• A	0,2 A	0,8 B	41
X	X	• E	• E	• A	• A	0,2 D	42
X	X	/ E	/ E	/ E	0,0 C	/ E	43
X	X	0,2 D	0,1 D	0,3 C	0,1 A	/ E	44
X	X	0,2 D	0,1 D	0,2 A	0,0 A	0,9 D	45
X	X	• C	• C	• A	• A	1,7 D	46
X	X	0,7 B	0,6 B	2,8 A	0,4 A	6,9 C	47
X	X	1,0 B	• B	4,1 A	• A	11,3 C	48
X	X	0,9 A	• A	1,3 A	• A	9,2 A	49
X	X	3,7 A	3,0 A	9,6 A	2,2 A	32,4 B	50
Betriebe der Rechtsform juristische Personen							
X	X	1,5 A	1,4 A	0,3 A	0,1 A	4,8 A	51
X	X	• E	• E	• E	• E	0,7 B	52
X	X	/ E	/ E	0,1 B	0,0 A	/ E	53
X	X	/ E	/ E	0,1 A	0,0 A	/ E	54
X	X	0,2 D	/ E	/ E	/ E	/ E	55
X	X	• C	• C	• E	• E	4,9 D	56
X	X	0,8 C	0,6 C	0,9 A	0,2 A	14,5 C	57
X	X	2,3 B	• B	0,5 C	• D	35,7 C	58
X	X	6,2 A	• A	1,1 A	• A	51,2 A	59
X	X	11,7 A	10,5 A	3,3 B	1,0 A	119,3 B	60

**2 Arbeitskräfte in landwirtschaftlichen Betrieben 2020 nach Rechtsformen und sozialökonomischen Betriebstypen**  
**2.2 Nach der betriebswirtschaftlichen Ausrichtung (0601.3 R)**

Lfd. Nr.	Betriebswirtschaftliche Ausrichtung	Insgesamt						
		Betriebe	LF	Arbeitskräfte	davon		Arbeitsleistung	Arbeitsleistung je 100 ha LF
					männlich	weiblich		
					Personen		AK-E¹	
Anzahl in 1 000	1 000 Hektar	Anzahl in 1 000						
Insgesamt								
1	Ackerbau	2,03 A	549,1 A	15,1 A	10,4 A	4,8 A	6,3 A	1,1
2	Gartenbau	0,11 B	2,1 A	4,9 A	2,5 A	2,4 A	2,1 A	102,0
3	Dauerkulturen	0,11 C	3,7 B	1,3 B	0,6 B	0,6 A	0,5 B	12,4
4	Futterbau	2,13 A	407,0 A	8,9 A	6,0 A	2,9 B	7,1 A	1,7
5	Veredlung	0,20 B	24,5 A	2,0 A	1,3 A	0,8 A	1,8 A	7,2
6	Pflanzenbauverbund	0,09 D	5,4 C	0,6 C	0,3 D	0,3 D	0,3 D	5,9
7	Viehhaltungsverbund	0,11 D	47,6 A	1,1 B	0,8 B	0,4 B	1,0 A	2,1
8	Pflanzenbau- Viehhaltungsverbund	0,64 B	271,4 A	3,6 A	2,7 A	1,0 A	3,0 A	1,1
9	Insgesamt	5,42 A	1 310,8 A	37,6 A	24,5 A	13,1 A	22,0 A	1,7
davon								
Betriebe der Rechtsform Einzelunternehmen								
10	Ackerbau	1,34 B	166,2 A	3,8 B	2,5 B	1,2 B	1,8 B	1,1
11	Gartenbau	0,06 B	0,2 A	0,3 B	0,2 A	0,2 B	0,2 B	104,2
12	Dauerkulturen	0,08 C	1,7 B	0,5 C	0,3 C	0,2 C	0,2 C	10,2
13	Futterbau	1,59 B	94,1 A	3,1 B	2,1 B	1,0 B	1,9 B	2,0
14	Veredlung	0,05 D	5,9 C	0,2 C	0,1 C	0,1 C	0,1 C	2,5
15	Pflanzenbauverbund	/ E	1,9 D	0,3 D	0,1 D	0,1 D	/ E	7,2
16	Viehhaltungsverbund	0,08 D	3,8 D	0,1 D	/ E	/ E	0,1 D	2,3
17	Pflanzenbau- Viehhaltungsverbund	0,43 B	72,0 B	1,0 B	0,7 B	0,3 C	0,7 B	1,0
18	Zusammen	3,69 A	345,8 A	9,3 A	6,1 A	3,2 A	5,2 A	1,5
davon								
Haupterwerbsbetriebe								
19	Ackerbau	0,54 B	117,2 B	2,3 B	1,5 B	0,9 B	1,3 B	1,1
20	Gartenbau	0,05 B	0,2 A	0,3 B	0,1 B	0,2 B	0,2 B	123,5
21	Dauerkulturen	0,04 C	1,2 C	0,4 C	0,2 D	0,2 C	0,1 C	11,3
22	Futterbau	0,60 B	63,0 B	1,4 B	0,9 B	0,5 C	1,1 B	1,8
23	Veredlung	0,04 D	5,6 C	0,2 C	0,1 C	0,1 D	0,1 C	2,5
24	Pflanzenbauverbund	/ E	/ E	/ E	/ E	/ E	/ E	8,1
25	Viehhaltungsverbund	/ E	/ E	/ E	/ E	/ E	/ E	1,7
26	Pflanzenbau- Viehhaltungsverbund	0,23 B	55,3 B	0,6 B	0,4 B	0,2 C	0,5 B	0,8
27	Zusammen	1,56 A	246,1 A	5,5 A	3,5 A	2,0 B	3,5 A	1,4
Nebenerwerbsbetriebe								
28	Ackerbau	0,80 B	49,1 B	1,4 B	1,0 B	0,4 C	0,5 B	1,1
29	Gartenbau	0,01 A	0,1 A	0,0 A	0,0 A	0,0 A	0,0 A	39,5
30	Dauerkulturen	0,04 D	0,5 C	0,1 C	0,1 D	0,0 C	0,0 D	7,6
31	Futterbau	0,99 B	31,1 B	1,7 B	1,1 B	0,5 C	0,8 B	2,6
32	Veredlung	/ E	/ E	/ E	/ E	/ E	/ E	2,5
33	Pflanzenbauverbund	/ E	/ E	/ E	/ E	/ E	/ E	4,8
34	Viehhaltungsverbund	/ E	1,6 D	/ E	/ E	/ E	/ E	3,2
35	Pflanzenbau- Viehhaltungsverbund	0,21 C	16,7 C	0,4 C	0,3 C	0,1 D	0,3 C	1,5
36	Zusammen	2,13 A	99,7 B	3,8 B	2,7 B	1,2 B	1,7 B	1,7

Davon						Außerdem	Lfd. Nr.
Familienarbeitskräfte		ständige Arbeitskräfte		Saisonarbeitskräfte		landw. Leistungen von Lohnunter- nehmen <sup>2</sup>	
zusammen	Arbeits- leistung	zusammen	Arbeits- leistung	zusammen	Arbeits- leistung		
Personen	AK-E <sup>1</sup>	Personen	AK-E <sup>1</sup>	Personen	AK-E <sup>1</sup>	Arbeitstage	

Anzahl in 1 000

Insgesamt

1,8 B	0,9 B	4,1 A	3,4 A	9,2 A	2,0 A	67,4 B	1
0,1 B	0,1 B	0,8 A	0,7 A	4,0 A	1,4 A	2,4 A	2
0,1 C	0,1 C	0,2 B	0,2 B	1,0 B	0,2 B	0,2 D	3
2,2 B	1,3 B	6,5 A	5,7 A	0,2 C	0,0 C	75,0 C	4
0,1 D	0,1 D	2,0 A	1,7 A	0,0 C	0,0 C	10,1 B	5
/ E	/ E	0,2 D	/ E	0,2 D	0,1 C	/ E	6
/ E	/ E	1,0 A	0,9 A	0,0 A	0,0 A	4,9 A	7
0,7 B	0,5 B	2,7 A	2,4 A	0,2 B	0,1 A	22,7 B	8
5,3 A	3,1 A	17,4 A	15,1 A	14,9 A	3,7 A	183,4 B	9

davon

Betriebe der Rechtsform Einzelunternehmen

1,8 B	0,9 B	0,6 C	0,5 B	1,4 B	0,4 B	16,3 C	10
0,1 B	0,1 B	0,2 B	• B	0,1 A	• A	• A	11
0,1 C	0,1 C	0,0 C	• C	0,3 C	• D	• C	12
2,2 B	1,3 B	0,8 C	0,6 C	/ E	/ E	8,7 B	13
0,1 D	0,1 D	0,1 C	0,1 C	/ E	/ E	/ E	14
/ E	/ E	/ E	/ E	/ E	0,0 D	/ E	15
/ E	/ E	/ E	/ E	-	-	0,2 D	16
0,7 B	0,5 B	0,3 C	0,2 C	0,0 D	/ E	4,7 D	17
5,3 A	3,1 A	2,0 B	1,6 B	2,0 B	0,5 B	31,6 B	18

davon

Haupterwerbsbetriebe

0,7 B	0,6 B	0,4 C	0,4 B	1,2 B	0,3 B	8,9 C	19
0,1 B	0,1 B	0,1 B	• B	0,1 A	• A	• A	20
0,1 C	0,1 C	0,0 D	• C	0,3 D	• D	• A	21
0,8 B	0,7 B	0,6 C	0,4 C	0,0 D	0,0 D	4,0 C	22
/ E	0,1 D	0,1 C	0,1 C	/ E	/ E	/ E	23
/ E	/ E	/ E	/ E	/ E	/ E	/ E	24
/ E	/ E	/ E	/ E	-	-	0,1 D	25
0,4 B	0,3 B	0,2 C	0,2 C	/ E	/ E	2,7 C	26
2,3 A	1,8 A	1,5 B	1,2 B	1,7 B	0,4 B	17,0 C	27

Nebenerwerbsbetriebe

1,0 B	0,4 B	0,2 D	0,1 D	0,2 D	0,0 D	7,4 C	28
0,0 A	0,0 A	0,0 A	0,0 A	0,0 A	0,0 A	-	29
0,1 D	0,0 D	/ E	/ E	0,0 A	0,0 A	0,1 C	30
1,4 B	0,6 B	0,2 D	0,2 D	/ E	/ E	4,7 C	31
/ E	/ E	/ E	/ E	-	-	/ E	32
/ E	/ E	/ E	0,0 D	/ E	0,0 A	/ E	33
/ E	/ E	/ E	/ E	-	-	/ E	34
0,4 C	0,2 C	0,1 D	0,1 D	/ E	/ E	/ E	35
3,0 B	1,3 B	0,5 C	0,4 C	0,3 C	0,1 C	14,7 C	36

**2 Arbeitskräfte in landwirtschaftlichen Betrieben 2020 nach Rechtsformen und sozialökonomischen Betriebstypen**  
**2.2 Nach der betriebswirtschaftlichen Ausrichtung (0601.3 R)**

Lfd. Nr.	Betriebswirtschaftliche Ausrichtung	Insgesamt						
		Betriebe	LF	Arbeitskräfte	davon		Arbeitsleistung	Arbeitsleistung je 100 ha LF
					männlich	weiblich		
					Personen		AK-E <sup>1</sup>	
Anzahl in 1 000	1 000 Hektar	Anzahl in 1 000						

noch von Insgesamt

Betriebe der Rechtsform Personengesellschaften, -gemeinschaften

37 Ackerbau	0,28 B	123,6 A	7,1 A	4,6 A	2,5 A	2,0 A	1,6
38 Gartenbau	0,02 D	1,6 A	3,7 A	1,9 A	1,8 A	1,4 A	82,3
39 Dauerkulturen	0,01 C	0,6 A	0,1 A	0,1 A	0,0 A	0,0 B	4,2
40 Futterbau	0,21 C	65,1 B	1,4 B	0,9 B	0,5 C	1,1 B	1,7
41 Veredlung	0,07 B	7,4 B	0,4 B	0,2 B	0,1 B	0,3 B	4,1
42 Pflanzenbauverbund	/ E	2,2 C	/ E	/ E	/ E	0,1 D	4,2
43 Viehhaltungsverbund	/ E	/ E	/ E	/ E	/ E	/ E	1,8
44 Pflanzenbau- Viehhaltungsverbund	0,06 C	31,8 B	0,4 B	0,3 B	0,1 B	0,4 B	1,1
45 Zusammen	0,66 B	232,7 A	13,3 A	8,2 A	5,1 A	5,2 A	2,2

Betriebe der Rechtsform juristische Personen

46 Ackerbau	0,41 B	259,3 A	4,3 B	3,2 B	1,1 C	2,5 B	1,0
47 Gartenbau	0,03 C	0,2 D	0,8 A	0,4 A	0,4 A	0,5 A	251,2
48 Dauerkulturen	0,01 C	1,4 C	0,7 A	0,3 A	0,4 A	0,3 A	18,8
49 Futterbau	0,33 B	247,8 A	4,5 A	3,1 A	1,4 B	4,0 B	1,6
50 Veredlung	0,09 B	11,2 B	1,5 A	0,9 A	0,6 A	1,3 A	11,7
51 Pflanzenbauverbund	/ E	1,3 D	/ E	/ E	/ E	/ E	6,8
52 Viehhaltungsverbund	0,03 C	43,5 A	1,0 A	0,7 A	0,3 A	0,9 A	2,1
53 Pflanzenbau- Viehhaltungsverbund	0,15 B	167,6 A	2,2 A	1,6 A	0,6 A	1,9 A	1,1
54 Zusammen	1,06 A	732,3 A	15,0 A	10,2 A	4,8 A	11,6 A	1,6

1 Arbeitskräfte-Einheit

2 Und anderen, z. B. Vertragsarbeitern, Subunternehmen.

Davon						Außerdem	Lfd. Nr.
Familienarbeitskräfte		ständige Arbeitskräfte		Saisonarbeitskräfte		landw. Leistungen von Lohnunter- nehmen <sup>2</sup>	
zusammen	Arbeits- leistung	zusammen	Arbeits- leistung	zusammen	Arbeits- leistung		
Personen	AK-E <sup>1</sup>	Personen	AK-E <sup>1</sup>	Personen	AK-E <sup>1</sup>	Arbeitstage	
Anzahl in 1 000							

noch von Insgesamt							
Betriebe der Rechtsform Personengesellschaften, -gemeinschaften							
X	X	1,2 B	0,9 B	5,9 A	1,0 A	12,0 C	37
X	X	0,3 B	0,2 B	3,5 A	1,1 A	• A	38
X	X	0,0 B	0,0 B	0,1 A	0,0 A	• A	39
X	X	1,4 B	1,1 B	0,0 C	0,0 C	11,4 B	40
X	X	0,4 B	0,3 B	0,0 A	0,0 A	2,7 C	41
X	X	0,1 D	0,1 D	/ E	0,0 C	• E	42
X	X	/ E	/ E	–	–	• E	43
X	X	0,4 B	0,3 B	0,0 B	0,0 B	3,9 D	44
X	X	3,7 A	3,0 A	9,6 A	2,2 A	32,4 B	45
Betriebe der Rechtsform juristische Personen							
X	X	2,3 B	1,9 B	2,0 C	0,6 B	39,1 B	46
X	X	0,4 A	• A	0,5 A	• A	• E	47
X	X	0,1 A	• A	0,6 A	• A	• E	48
X	X	4,3 B	4,0 B	0,1 C	0,0 B	54,9 C	49
X	X	1,5 A	1,3 A	0,0 A	0,0 A	6,2 A	50
X	X	/ E	/ E	0,0 A	0,0 A	• E	51
X	X	1,0 A	0,9 A	0,0 A	0,0 A	• A	52
X	X	2,0 A	1,9 A	0,1 A	0,0 A	14,1 B	53
X	X	11,7 A	10,5 A	3,3 B	1,0 A	119,3 B	54

**2 Arbeitskräfte in landwirtschaftlichen Betrieben 2020 nach Rechtsformen und sozialökonomischen Betriebstypen**  
**2.3 Nach der Anzahl der Personen (0601.4 R)**

Lfd. Nr.	Anzahl der Personen	Insgesamt							
		Betriebe	LF	Arbeitskräfte	davon		Arbeitsleistung	Arbeitsleistung je 100 ha LF	
					männlich	weiblich			
		Personen			AK-E <sup>1</sup>				
Anzahl in 1 000	1 000 Hektar	Anzahl in 1 000							
Insgesamt									
1	1	2,33 A	178,5 A	2,3 A	2,0 A	0,3 C	1,3 B	0,7	
2	2 – 5	2,12 A	381,7 A	6,0 A	4,0 A	2,0 B	3,8 A	1,0	
3	6 – 9	0,41 B	187,6 A	2,9 B	2,0 B	0,9 B	2,2 B	1,2	
4	10 – 20	0,31 B	232,5 A	4,0 B	2,8 A	1,3 B	3,2 B	1,4	
5	20 und mehr	0,26 A	330,4 A	22,4 A	13,8 A	8,6 A	11,4 A	3,5	
6	Insgesamt	5,42 A	1 310,8 A	37,6 A	24,5 A	13,1 A	22,0 A	1,7	
davon									
Betriebe der Rechtsform Einzelunternehmen									
7	1	1,98 A	107,2 A	2,0 A	1,7 B	0,3 C	1,1 B	1,0	
8	2 – 5	1,47 B	175,4 A	3,9 B	2,5 B	1,4 B	2,4 B	1,4	
9	6 – 9	0,16 B	41,5 B	1,1 B	0,7 B	0,5 C	0,8 B	1,8	
10	10 – 20	0,05 C	13,0 C	0,6 C	0,3 C	0,3 C	0,3 C	2,5	
11	20 und mehr	0,03 C	8,6 C	1,7 B	0,9 B	0,8 B	0,6 B	7,0	
12	Insgesamt	3,69 A	345,8 A	9,3 A	6,1 A	3,2 A	5,2 A	1,5	
davon									
Haupterwerbsbetriebe									
13	1	0,67 B	62,4 B	0,7 B	0,6 B	0,1 D	0,6 B	0,9	
14	2 – 5	0,72 B	133,6 A	2,0 B	1,3 B	0,7 B	1,5 B	1,2	
15	6 – 9	0,12 B	34,1 B	0,9 B	0,5 B	0,3 C	0,6 B	1,7	
16	10 – 20	0,04 C	10,4 C	0,5 C	0,3 C	0,2 C	0,3 C	2,7	
17	20 und mehr	0,02 C	5,6 C	1,5 B	0,8 B	0,7 B	0,5 B	9,3	
18	Insgesamt	1,56 A	246,1 A	5,5 A	3,5 A	2,0 B	3,5 A	1,4	
davon									
Nebenerwerbsbetriebe									
19	1	1,32 B	44,8 B	1,3 B	1,2 B	0,2 C	0,6 B	1,2	
20	2 – 5	0,75 B	41,8 B	1,9 B	1,2 B	0,7 C	0,9 B	2,1	
21	6 – 9	0,04 D	7,4 D	0,3 D	0,2 D	/ E	0,2 D	2,3	
22	10 – 20	0,01 C	2,7 C	0,1 B	0,1 C	0,0 B	0,0 C	1,6	
23	20 und mehr	/ E	3,0 D	/ E	/ E	/ E	0,1 D	2,9	
24	Insgesamt	2,13 A	99,7 B	3,8 B	2,7 B	1,2 B	1,7 B	1,7	



Davon						Außerdem	Lfd. Nr.
Familienarbeitskräfte		ständige Arbeitskräfte		Saisonarbeitskräfte		landw. Leistungen von Lohnunter- nehmen <sup>2</sup>	
zusammen	Arbeits- leistung	zusammen	Arbeits- leistung	zusammen	Arbeits- leistung		
Personen	AK-E <sup>1</sup>	Personen	AK-E <sup>1</sup>	Personen	AK-E <sup>1</sup>	Arbeitstage	
Anzahl in 1 000							

Insgesamt

2,0 A	1,1 B	0,3 B	0,2 C	–	–	50,7 C	1
2,8 B	1,7 B	2,9 A	2,1 A	0,2 C	0,0 C	50,4 B	2
0,3 C	0,2 B	2,3 B	1,9 B	0,3 B	0,1 B	13,1 C	3
0,1 C	0,1 C	3,4 B	3,1 B	0,5 C	0,1 B	19,2 B	4
0,0 C	0,0 C	8,4 A	7,8 A	13,9 A	3,5 A	50,0 B	5
5,3 A	3,1 A	17,4 A	15,1 A	14,9 A	3,7 A	183,4 B	6

davon

Betriebe der Rechtsform Einzelunternehmen

2,0 A	1,1 B	–	–	–	–	12,8 B	7
2,8 B	1,7 B	1,0 B	0,7 B	0,2 C	0,0 C	13,3 C	8
0,3 C	0,2 B	0,6 C	0,5 C	0,2 C	0,0 B	3,9 D	9
0,1 C	0,1 C	0,2 D	0,2 C	0,3 C	0,1 C	1,4 B	10
0,0 C	0,0 C	0,2 C	0,2 C	1,4 B	0,4 B	0,3 C	11
5,3 A	3,1 A	2,0 B	1,6 B	2,0 B	0,5 B	31,6 B	12

davon

Haupterwerbsbetriebe

0,7 B	0,6 B	–	–	–	–	5,2 C	13
1,3 B	1,0 B	0,7 B	0,5 B	0,1 C	0,0 D	8,6 C	14
0,2 B	0,2 B	0,5 C	0,4 B	0,1 B	0,0 B	2,0 C	15
0,1 C	0,1 C	0,2 D	0,2 C	0,2 D	0,0 C	1,0 B	16
0,0 C	0,0 C	0,2 B	0,2 B	1,3 B	0,3 B	0,2 B	17
2,3 A	1,8 A	1,5 B	1,2 B	1,7 B	0,4 B	17,0 C	18

Nebenerwerbsbetriebe

1,3 B	0,6 B	–	–	–	–	7,6 C	19
1,5 B	0,7 B	0,3 C	0,2 C	/ E	/ E	4,8 D	20
/ E	0,1 D	0,1 D	/ E	/ E	0,0 C	/ E	21
0,0 C	0,0 C	0,0 D	0,0 D	0,1 A	0,0 A	0,4 B	22
/ E	/ E	/ E	/ E	/ E	/ E	/ E	23
3,0 B	1,3 B	0,5 C	0,4 C	0,3 C	0,1 C	14,7 C	24

**2 Arbeitskräfte in landwirtschaftlichen Betrieben 2020 nach Rechtsformen und sozialökonomischen Betriebstypen**  
**2.3 Nach der Anzahl der Personen (0601.4 R)**

Lfd. Nr.	Anzahl der Personen	Insgesamt						
		Betriebe	LF	Arbeitskräfte	davon		Arbeitsleistung	Arbeitsleistung je 100 ha LF
					männlich	weiblich		
					Personen		AK-E <sup>1</sup>	
Anzahl in 1 000	1 000 Hektar	Anzahl in 1 000						

noch von Insgesamt  
 Betriebe der Rechtsform Personengesellschaften, -gemeinschaften

25	1	0,11 C	16,6 C	0,1 C	0,1 C	/ E	0,1 C	0,4
26	2 – 5	0,34 B	86,8 B	1,0 B	0,7 B	0,3 C	0,7 B	0,8
27	6 – 9	0,09 C	46,2 B	0,7 C	0,5 C	0,2 D	0,5 C	1,2
28	10 – 20	0,07 B	48,4 B	0,9 B	0,6 B	0,3 C	0,7 B	1,5
29	20 und mehr	0,04 B	34,7 A	10,6 A	6,3 A	4,3 A	3,2 A	9,2
30	Insgesamt	0,66 B	232,7 A	13,3 A	8,2 A	5,1 A	5,2 A	2,2

Betriebe der Rechtsform juristische Personen

31	1	0,23 C	54,7 B	0,2 C	0,2 C	/ E	0,1 C	0,2
32	2 – 5	0,30 B	119,5 B	1,0 B	0,8 B	0,2 B	0,7 B	0,6
33	6 – 9	0,15 B	99,9 B	1,1 B	0,8 B	0,2 B	0,9 B	0,9
34	10 – 20	0,19 B	171,1 A	2,5 B	1,8 B	0,7 B	2,2 B	1,3
35	20 und mehr	0,19 A	287,1 A	10,2 A	6,6 A	3,6 A	7,6 A	2,6
36	Insgesamt	1,06 A	732,3 A	15,0 A	10,2 A	4,8 A	11,6 A	1,6

1 Arbeitskräfte-Einheit

2 Und anderen, z. B. Vertragsarbeitern, Subunternehmen.

Davon						Außerdem	Lfd. Nr.
Familienarbeitskräfte		ständige Arbeitskräfte		Saisonarbeitskräfte		landw. Leistungen von Lohnunter- nehmen <sup>2</sup>	
zusammen	Arbeits- leistung	zusammen	Arbeits- leistung	zusammen	Arbeits- leistung		
Personen	AK-E <sup>1</sup>	Personen	AK-E <sup>1</sup>	Personen	AK-E <sup>1</sup>	Arbeitstage	
Anzahl in 1 000							

noch von Insgesamt

Betriebe der Rechtsform Personengesellschaften, -gemeinschaften							
X	X	0,1 C	0,1 C	–	–	5,2 C	25
X	X	1,0 B	0,7 B	0,0 D	/ E	11,7 C	26
X	X	0,6 C	0,5 C	0,0 C	0,0 C	3,3 C	27
X	X	0,8 B	0,7 B	/ E	0,0 C	4,9 C	28
X	X	1,1 A	1,0 A	9,4 A	2,2 A	7,4 A	29
X	X	3,7 A	3,0 A	9,6 A	2,2 A	32,4 B	30
Betriebe der Rechtsform juristische Personen							
X	X	0,2 C	0,1 C	–	–	32,8 D	31
X	X	1,0 B	0,7 B	/ E	0,0 D	25,4 B	32
X	X	1,0 B	0,9 B	0,0 C	0,0 C	6,0 C	33
X	X	2,4 B	2,2 B	0,1 B	0,0 B	12,8 B	34
X	X	7,1 A	6,6 A	3,1 B	1,0 B	42,3 B	35
X	X	11,7 A	10,5 A	3,3 B	1,0 A	119,3 B	36

### 3 Arbeitskräfte in landwirtschaftlichen Betrieben 2020 nach Art der Beschäftigung, Geschlecht und Größenklassen der landwirtschaftlich genutzten Fläche (0602 R)

Lfd. Nr.	Landwirtschaftlich genutzte Fläche (LF) von ... bis unter ... Hektar	Insgesamt		Und zwar			
				vollbeschäftigt			
		zusammen		und zwar		männlich	
						Betriebe	Personen
Anzahl in 1 000							
Arbeitskräfte insgesamt							
1	unter 5	0,32 B	3,3 A	0,19 B	1,4 A	0,16 B	0,9 A
2	5 – 10	0,71 B	1,6 C	0,14 D	0,3 D	0,09 D	/ E
3	10 – 20	0,77 B	1,7 B	0,21 C	0,5 D	0,17 D	0,3 D
4	20 – 50	0,90 A	2,6 B	0,35 B	0,6 C	0,27 B	0,4 C
5	50 – 100	0,58 A	1,6 B	0,30 B	0,5 C	0,27 B	0,4 C
6	100 – 200	0,56 A	2,0 A	0,42 A	0,7 B	0,39 B	0,6 B
7	200 – 500	0,74 A	6,4 A	0,62 A	1,8 B	0,60 A	1,4 A
8	500 – 1 000	0,49 A	8,8 A	0,44 A	2,8 A	0,44 A	2,2 A
9	1 000 und mehr	0,33 A	9,6 A	0,32 A	6,0 A	0,32 A	4,6 A
10	Insgesamt	5,42 A	37,6 A	2,99 A	14,6 A	2,71 A	10,9 A
darunter in Einzelunternehmen							
11	zusammen	3,69 A	9,3 A	1,68 A	3,0 A	1,45 A	2,2 A
davon in							
12	Haupterwerbsbetrieben	1,56 A	5,5 A	1,27 B	2,3 A	1,10 B	1,8 A
13	Nebenerwerbsbetrieben	2,13 A	3,8 B	0,41 B	0,6 B	0,35 C	0,5 B
Familienarbeitskräfte							
14	unter 5	0,21 B	0,3 B	0,09 C	0,1 C	0,07 C	0,1 C
15	5 – 10	0,65 B	0,9 B	0,11 D	0,1 D	/ E	/ E
16	10 – 20	0,66 B	0,8 B	0,15 D	0,2 D	0,12 D	0,1 D
17	20 – 50	0,79 B	1,1 B	0,27 B	0,3 B	0,20 C	0,2 C
18	50 – 100	0,46 B	0,7 B	0,23 B	0,3 B	0,20 B	0,2 C
19	100 – 200	0,41 A	0,7 B	0,31 B	0,4 B	0,28 B	0,3 B
20	200 – 500	0,40 A	0,7 A	0,35 A	0,5 A	0,33 A	0,4 A
21	500 – 1 000	0,10 B	0,2 B	0,08 B	0,1 B	0,08 B	0,1 B
22	1 000 und mehr	0,01 A	0,0 A	0,01 A	0,0 A	0,01 A	0,0 A
23	Zusammen	3,69 A	5,3 A	1,61 A	1,9 A	1,35 A	1,4 A
davon in Einzelunternehmen							
24	zusammen	3,69 A	5,3 A	1,61 A	1,9 A	1,35 A	1,4 A
davon in							
25	Haupterwerbsbetrieben	1,56 A	2,3 A	1,23 B	1,5 A	1,04 B	1,1 B
26	Nebenerwerbsbetrieben	2,13 A	3,0 B	0,38 C	0,4 C	0,31 C	0,3 C
Ständige Arbeitskräfte							
27	unter 5	0,16 B	1,9 A	0,12 B	1,3 A	0,10 B	0,8 A
28	5 – 10	0,15 D	0,4 D	/ E	/ E	/ E	/ E
29	10 – 20	0,19 C	0,6 D	/ E	/ E	/ E	/ E
30	20 – 50	0,25 B	0,7 C	0,11 C	0,3 D	0,09 C	0,2 D
31	50 – 100	0,22 B	0,6 C	0,12 C	0,3 C	0,10 C	0,2 C
32	100 – 200	0,25 B	0,6 B	0,15 B	0,3 B	0,14 B	0,3 B
33	200 – 500	0,53 A	1,9 B	0,41 A	1,3 B	0,40 A	1,1 B
34	500 – 1 000	0,47 A	3,6 A	0,42 A	2,7 A	0,42 A	2,1 A
35	1 000 und mehr	0,33 A	7,2 A	0,32 A	6,0 A	0,32 A	4,6 A
36	Zusammen	2,55 A	17,4 A	1,78 A	12,6 A	1,66 A	9,5 A
darunter in Einzelunternehmen							
37	zusammen	0,83 B	2,0 B	0,47 B	1,1 B	0,40 B	0,8 B
davon in							
38	Haupterwerbsbetrieben	0,56 B	1,5 B	0,38 B	0,9 B	0,33 B	0,6 B
39	Nebenerwerbsbetrieben	0,26 C	0,5 C	0,10 C	0,2 C	0,07 C	0,2 C

Noch: Und zwar								Lfd. Nr.
noch: vollbeschäftigt		teilbeschäftigt						
und zwar		und zwar						
weiblich		zusammen		männlich		weiblich		
Betriebe	Personen	Betriebe	Personen	Betriebe	Personen	Betriebe	Personen	
Anzahl in 1 000								
Arbeitskräfte insgesamt								
0,10 B	0,5 A	0,26 B	1,9 A	0,21 B	0,7 A	0,14 B	1,3 A	1
/ E	/ E	0,66 B	1,3 C	0,56 B	0,8 C	0,28 C	0,5 D	2
0,09 D	/ E	0,64 B	1,2 B	0,55 B	0,8 B	0,24 C	0,5 C	3
0,13 C	0,2 C	0,72 B	2,0 B	0,63 B	1,3 B	0,34 B	0,6 B	4
0,08 C	0,1 C	0,42 B	1,1 C	0,36 B	0,7 C	0,17 C	0,4 C	5
0,11 B	0,2 C	0,37 B	1,3 B	0,29 B	0,8 B	0,20 B	0,5 B	6
0,20 B	0,4 C	0,47 A	4,6 A	0,35 A	2,6 A	0,26 A	2,0 A	7
0,21 A	0,6 B	0,38 A	6,0 A	0,30 A	3,6 A	0,23 A	2,4 A	8
0,25 A	1,4 A	0,28 A	3,6 A	0,22 A	2,3 A	0,22 A	1,3 A	9
1,27 A	3,6 A	4,20 A	23,1 A	3,47 A	13,6 A	2,09 A	9,5 A	10
0,56 B	0,8 B	2,83 A	6,3 A	2,38 A	3,9 A	1,26 B	2,4 B	11
0,45 B	0,6 B	0,90 B	3,1 B	0,67 B	1,7 B	0,51 B	1,4 B	12
0,12 C	0,2 D	1,93 A	3,2 B	1,71 B	2,2 B	0,75 B	1,0 B	13
Familienarbeitskräfte								
0,03 C	0,0 C	0,14 B	0,2 B	0,12 B	0,1 B	0,05 B	0,1 B	14
/ E	/ E	0,58 B	0,8 C	0,49 B	0,5 C	0,22 C	0,2 D	15
/ E	/ E	0,53 B	0,7 C	0,46 C	0,5 C	0,16 D	0,2 D	16
0,08 C	0,1 C	0,56 B	0,8 B	0,48 B	0,5 B	0,23 C	0,2 C	17
0,05 D	0,1 D	0,29 B	0,4 B	0,24 B	0,3 B	0,11 C	0,1 C	18
0,07 C	0,1 C	0,20 B	0,3 B	0,14 B	0,2 C	0,11 C	0,1 C	19
0,09 B	0,1 B	0,16 B	0,2 B	0,09 B	0,1 B	0,09 B	0,1 B	20
0,02 C	0,0 C	0,05 C	0,1 C	0,03 C	0,0 C	0,03 C	0,0 C	21
0,00 A	0,0 A	0,01 A	0,0 A	0,00 A	0,0 A	0,00 A	0,0 A	22
0,46 B	0,5 B	2,51 A	3,4 A	2,04 A	2,3 A	1,00 B	1,1 B	23
0,46 B	0,5 B	2,51 A	3,4 A	2,04 A	2,3 A	1,00 B	1,1 B	24
0,37 B	0,4 B	0,63 B	0,8 B	0,42 B	0,5 B	0,30 B	0,3 B	25
0,09 D	0,1 D	1,88 A	2,6 B	1,62 B	1,8 B	0,70 B	0,8 B	26
Ständige Arbeitskräfte								
0,08 B	0,5 A	0,12 B	0,7 A	0,08 A	0,3 A	0,08 B	0,4 A	27
/ E	/ E	0,12 D	0,2 D	0,10 D	0,1 D	/ E	/ E	28
/ E	/ E	0,14 D	0,3 D	0,10 D	/ E	/ E	/ E	29
0,06 D	0,1 D	0,20 C	0,4 C	0,17 C	0,2 C	0,10 C	0,1 C	30
0,04 D	0,1 D	0,16 C	0,3 C	0,13 C	0,2 C	0,07 C	0,1 D	31
0,04 C	0,1 C	0,19 B	0,3 B	0,14 B	0,2 B	0,09 C	0,1 C	32
0,12 B	0,3 C	0,32 B	0,6 B	0,23 B	0,4 B	0,16 B	0,2 B	33
0,20 A	0,6 B	0,34 A	0,9 A	0,24 A	0,5 A	0,21 A	0,4 B	34
0,25 A	1,4 A	0,26 A	1,2 A	0,18 A	0,5 A	0,21 A	0,6 A	35
0,88 A	3,2 A	1,84 A	4,8 A	1,37 A	2,6 A	1,05 A	2,2 A	36
0,17 C	0,3 C	0,53 B	1,0 B	0,39 B	0,6 B	0,27 B	0,4 B	37
0,13 C	0,2 C	0,33 B	0,7 B	0,22 C	0,3 C	0,20 B	0,3 C	38
/ E	/ E	0,20 C	0,3 C	0,17 C	0,2 C	0,06 D	0,1 D	39

**3 Arbeitskräfte in landwirtschaftlichen Betrieben 2020 nach Art der Beschäftigung, Geschlecht und Größenklassen der landwirtschaftlich genutzten Fläche (0602 R)**

Lfd. Nr.	Landwirtschaftlich genutzte Fläche (LF) von ... bis unter ... Hektar	Insgesamt		Und zwar			
				vollbeschäftigt			
		zusammen		und zwar			
				männlich			
Betriebe	Personen	Betriebe	Personen	Betriebe	Personen		
Anzahl in 1 000							
				Saisonarbeitskräfte <sup>1</sup>			
40	unter 5	0,05 C	1,1 A	x	x	x	x
41	5 – 10	/ E	/ E	x	x	x	x
42	10 – 20	0,05 D	0,3 B	x	x	x	x
43	20 – 50	0,05 C	0,8 B	x	x	x	x
44	50 – 100	0,02 D	0,4 D	x	x	x	x
45	100 – 200	0,03 C	0,7 B	x	x	x	x
46	200 – 500	0,08 B	3,8 A	x	x	x	x
47	500 – 1 000	0,08 B	5,1 A	x	x	x	x
48	1 000 und mehr	0,08 A	2,5 A	x	x	x	x
49	Zusammen	0,45 B	14,9 A	x	x	x	x
	darunter in Einzelunternehmen						
50	zusammen	0,22 B	2,0 B	x	x	x	x
	davon in						
51	Haupterwerbsbetrieben	0,15 B	1,7 B	x	x	x	x
52	Nebenerwerbsbetrieben	0,07 D	0,3 C	x	x	x	x

<sup>1</sup> Saisonarbeitskräfte sind Personen mit einem befristeten, auf weniger als sechs Monate abgeschlossenen Arbeitsvertrag

Noch: Und zwar								Lfd. Nr.
noch: vollbeschäftigt		teilbeschäftigt						
und zwar		zusammen		und zwar				
weiblich				männlich		weiblich		
Betriebe	Personen	Betriebe	Personen	Betriebe	Personen	Betriebe	Personen	
Anzahl in 1 000								

Saisonarbeitskräfte<sup>1</sup>

x	x	0,05 C	1,1 A	0,03 C	0,2 A	0,03 A	0,8 A	40
x	x	/ E	/ E	0,01 C	/ E	/ E	/ E	41
x	x	0,05 D	0,3 B	/ E	0,1 C	0,03 C	0,1 B	42
x	x	0,05 C	0,8 B	0,04 C	0,6 A	0,04 C	0,3 C	43
x	x	0,02 D	0,4 D	/ E	0,2 D	/ E	/ E	44
x	x	0,03 C	0,7 B	0,03 C	0,4 B	0,01 D	0,3 B	45
x	x	0,08 B	3,8 A	0,07 B	2,2 A	0,03 C	1,6 A	46
x	x	0,08 B	5,1 A	0,08 B	3,0 A	0,03 C	2,0 A	47
x	x	0,08 A	2,5 A	0,07 A	1,8 A	0,03 A	0,7 A	48
x	x	0,45 B	14,9 A	0,39 B	8,8 A	0,23 B	6,1 A	49
x	x	0,22 B	2,0 B	0,18 B	1,1 B	0,12 C	0,9 B	50
x	x	0,15 B	1,7 B	0,12 B	0,9 B	0,09 C	0,8 B	51
x	x	0,07 D	0,3 C	0,07 D	0,2 C	0,03 D	0,1 D	52

**4 Familienarbeitskräfte und deren Arbeitsleistung in landwirtschaftlichen Betrieben der Rechtsform Einzelunternehmen 2020 nach Art der Beschäftigung, Geschlecht, sozialökonomischen Betriebstypen und Größenklassen der landwirtschaftlich genutzten Fläche (0603 R)**

Lfd. Nr.	Landwirtschaftlich genutzte Fläche von ... bis unter ... Hektar	Im Betrieb beschäftigte Familienarbeitskräfte					
		insgesamt	davon		und in anderer Erwerbstätigkeit		
			voll-	teil-	zu-	davon	
			beschäftigt			sammen	voll-
Anzahl der Personen in 1 000							beschäftigt
1	2	3	4	5	6		
Personen insgesamt							
1	unter 5	0,3 B	0,1 C	0,2 B	0,1 C	0,0 C	0,0 D
2	5 – 10	0,9 B	0,1 D	0,8 C	0,4 C	0,2 D	0,1 D
3	10 – 20	0,8 B	0,2 D	0,7 C	0,4 C	0,2 D	0,2 D
4	20 – 50	1,1 B	0,3 B	0,8 B	0,5 C	0,2 C	0,2 C
5	50 – 100	0,7 B	0,3 B	0,4 B	0,2 C	0,1 C	0,1 C
6	100 – 200	0,7 B	0,4 B	0,3 B	0,2 C	0,1 C	0,1 C
7	200 – 500	0,7 A	0,5 A	0,2 B	0,1 C	0,0 D	0,1 C
8	500 – 1 000	0,2 B	0,1 B	0,1 C	0,0 C	0,0 D	0,0 C
9	1 000 und mehr	0,0 A	0,0 A	0,0 A	0,0 A	–	0,0 A
10	Insgesamt	5,3 A	1,9 A	3,4 A	1,8 B	1,0 B	0,9 B
davon							
11	Haupterwerbsbetriebe	2,3 A	1,5 A	0,8 B	0,3 C	0,1 D	0,2 C
12	Nebenerwerbsbetriebe	3,0 B	0,4 C	2,6 B	1,5 B	0,9 B	0,6 C
davon Betriebsinhaber							
13	unter 5	0,2 B	0,1 C	0,1 B	0,1 C	0,0 C	/ E
14	5 – 10	0,7 B	0,1 D	0,5 B	0,3 C	0,2 C	0,1 D
15	10 – 20	0,7 B	0,1 D	0,5 B	0,3 C	0,2 D	0,1 D
16	20 – 50	0,8 B	0,3 B	0,5 B	0,4 B	0,2 C	0,2 C
17	50 – 100	0,5 B	0,2 B	0,2 B	0,2 C	0,1 C	0,1 C
18	100 – 200	0,4 A	0,3 B	0,1 C	0,1 C	0,1 D	0,1 C
19	200 – 500	0,4 A	0,3 A	0,1 C	0,1 B	0,0 C	0,1 C
20	500 – 1 000	0,1 B	0,1 B	0,0 C	0,0 C	/ E	0,0 C
21	1 000 und mehr	0,0 A	0,0 A	0,0 A	0,0 A	–	0,0 A
22	Zusammen	3,7 A	1,6 A	2,1 A	1,4 B	0,8 B	0,7 B
davon							
23	Haupterwerbsbetriebe	1,6 A	1,2 B	0,4 C	0,2 C	0,0 D	0,2 C
24	Nebenerwerbsbetriebe	2,1 A	0,4 C	1,8 B	1,2 B	0,7 B	0,5 C
Familienangehörige							
25	Zusammen	1,6 B	0,4 B	1,2 B	0,4 C	0,2 C	0,2 C
darunter Ehegatten							
26	Zusammen	0,9 B	0,2 C	0,7 B	0,2 C	0,1 D	0,1 C
Arbeitskräfte-Einheiten (AK-E) insgesamt							
27	unter 5	0,2 B	0,1 C	0,1 B	0,1 C	0,0 C	0,0 D
28	5 – 10	0,4 C	0,1 D	0,3 C	0,3 C	0,2 D	/ E
29	10 – 20	0,4 C	0,2 D	0,2 C	0,3 C	0,2 D	0,1 D
30	20 – 50	0,6 B	0,3 B	0,3 B	0,4 C	0,2 C	0,1 C
31	50 – 100	0,4 B	0,3 B	0,2 B	0,2 C	0,1 C	0,1 C
32	100 – 200	0,5 B	0,4 B	0,1 B	0,1 C	0,1 C	0,0 C
33	200 – 500	0,5 A	0,5 A	0,1 B	0,1 C	0,0 D	0,0 C
34	500 – 1 000	0,1 B	0,1 B	0,0 C	0,0 C	0,0 D	0,0 C
35	1 000 und mehr	0,0 A	0,0 A	0,0 A	0,0 A	–	0,0 A
36	Zusammen	3,1 A	1,9 A	1,2 B	1,4 B	1,0 B	0,5 B
davon							
37	Haupterwerbsbetriebe	1,8 A	1,5 A	0,4 B	0,1 C	0,1 D	0,1 C
38	Nebenerwerbsbetriebe	1,3 B	0,4 C	0,9 B	1,3 B	0,9 B	0,4 C



Noch: Davon (Spalten 1 bis 3)						Lfd. Nr.
männlich			weiblich			
zu- sammen	davon		zu- sammen	davon		
	voll-	teil-		voll-	teil-	
	beschäftigt			beschäftigt		
Anzahl der Personen in 1 000						
7	8	9	13	14	15	

Personen insgesamt

0,2 B	0,1 C	0,1 B	0,1 B	0,0 C	0,1 B	1
0,6 B	/ E	0,5 C	0,3 C	/ E	0,2 D	2
0,6 B	0,1 D	0,5 C	0,2 D	/ E	0,2 D	3
0,7 B	0,2 C	0,5 B	0,3 B	0,1 C	0,2 C	4
0,5 B	0,2 C	0,3 B	0,2 C	0,1 D	0,1 C	5
0,5 B	0,3 B	0,2 C	0,2 B	0,1 C	0,1 C	6
0,5 A	0,4 A	0,1 B	0,2 B	0,1 B	0,1 B	7
0,1 B	0,1 B	0,0 C	0,1 C	0,0 C	0,0 C	8
0,0 A	0,0 A	0,0 A	0,0 A	0,0 A	0,0 A	9
3,7 A	1,4 A	2,3 A	1,6 B	0,5 B	1,1 B	10
1,6 A	1,1 B	0,5 B	0,7 B	0,4 B	0,3 B	11
2,1 B	0,3 C	1,8 B	0,9 B	0,1 D	0,8 B	12

davon  
Betriebsinhaber

0,2 B	0,1 C	0,1 C	0,0 C	0,0 D	0,0 C	13
0,5 B	/ E	0,4 C	0,2 D	/ E	0,1 D	14
0,5 B	0,1 D	0,4 C	0,1 D	/ E	/ E	15
0,6 B	0,2 C	0,4 B	0,2 C	0,1 C	0,1 C	16
0,4 B	0,2 C	0,2 C	0,1 C	0,0 D	0,0 D	17
0,4 B	0,3 B	0,1 C	0,1 C	0,0 C	0,0 D	18
0,3 A	0,3 A	0,0 C	0,1 B	0,0 C	0,0 D	19
0,1 B	0,1 B	0,0 C	0,0 D	0,0 C	/ E	20
0,0 A	0,0 A	0,0 A	0,0 A	0,0 A	-	21
3,0 A	1,3 B	1,7 B	0,7 B	0,3 C	0,4 C	22
1,3 B	1,0 B	0,3 C	0,3 C	0,2 C	0,1 D	23
1,7 B	0,3 C	1,4 B	0,4 C	0,1 D	0,4 C	24

Familienangehörige

0,8 B	0,2 B	0,6 C	0,8 B	0,2 C	0,7 B	25
-------	-------	-------	-------	-------	-------	----

darunter Ehegatten

0,2 C	0,1 C	0,2 C	0,6 B	0,1 C	0,5 B	26
-------	-------	-------	-------	-------	-------	----

Arbeitskräfte-Einheiten (AK-E) insgesamt

0,1 B	0,1 C	0,0 B	0,1 C	0,0 C	0,0 C	27
0,3 C	/ E	0,2 C	0,1 D	/ E	0,1 D	28
0,3 C	0,1 D	0,2 C	0,1 D	/ E	0,1 D	29
0,4 B	0,2 C	0,2 B	0,2 C	0,1 C	0,1 C	30
0,3 B	0,2 C	0,1 C	0,1 C	0,1 D	0,0 C	31
0,4 B	0,3 B	0,1 C	0,1 B	0,1 C	0,0 C	32
0,4 A	0,4 A	0,0 B	0,1 B	0,1 B	0,0 C	33
0,1 B	0,1 B	0,0 C	0,0 C	0,0 C	0,0 C	34
0,0 A	0,0 A	0,0 A	0,0 A	0,0 A	0,0 A	35
2,3 A	1,4 A	0,9 B	0,8 B	0,5 B	0,4 B	36
1,3 A	1,1 B	0,2 C	0,5 B	0,4 B	0,1 C	37
1,0 B	0,3 C	0,6 B	0,3 C	0,1 D	0,2 C	38

**4 Familienarbeitskräfte und deren Arbeitsleistung in landwirtschaftlichen Betrieben der Rechtsform Einzelunternehmen 2020 nach Art der Beschäftigung, Geschlecht, sozialökonomischen Betriebstypen und Größenklassen der landwirtschaftlich genutzten Fläche (0603 R)**

Lfd. Nr.	Landwirtschaftlich genutzte Fläche von ... bis unter ... Hektar	Im Betrieb beschäftigte Familienarbeitskräfte					
		insgesamt	davon		und in anderer Erwerbstätigkeit		
			voll-	teil-	zu-sammen	davon	
			beschäftigt			voll-	teil-
		Anzahl der Personen in 1 000					
1	2	3	4	5	6		
		davon Betriebsinhaber					
39	unter 5	0,1 B	0,1 C	0,0 B	0,1 C	0,0 C	0,0 D
40	5 – 10	0,3 C	0,1 D	0,2 C	0,3 C	0,2 C	/ E
41	10 – 20	0,3 C	0,1 D	0,2 C	0,3 C	0,2 D	0,1 D
42	20 – 50	0,5 B	0,3 B	0,2 B	0,3 B	0,2 C	0,1 C
43	50 – 100	0,3 B	0,2 B	0,1 C	0,1 C	0,1 C	0,0 D
44	100 – 200	0,4 A	0,3 B	0,1 C	0,1 C	0,1 D	0,0 C
45	200 – 500	0,4 A	0,3 A	0,0 C	0,0 C	0,0 C	0,0 C
46	500 – 1 000	0,1 B	0,1 B	0,0 C	0,0 D	/ E	0,0 C
47	1 000 und mehr	0,0 A	0,0 A	0,0 A	0,0 A	–	0,0 A
48	Zusammen	2,4 A	1,6 A	0,8 B	1,1 B	0,8 B	0,3 C
	davon						
49	Haupterwerbsbetriebe	1,4 A	1,2 B	0,2 C	0,1 C	0,0 D	0,1 C
50	Nebenerwerbsbetriebe	1,0 B	0,4 C	0,6 B	1,0 B	0,7 B	0,3 C
		Familienangehörige					
51	Zusammen	0,8 B	0,4 B	0,4 B	0,3 C	0,2 C	0,1 C
		darunter Ehegatten					
52	Zusammen	0,4 B	0,2 C	0,2 B	0,2 C	0,1 D	0,1 D

Noch: Davon (Spalten 1 bis 3)						Lfd. Nr.
männlich			weiblich			
zu- sammen	davon		zu- sammen	davon		
	voll-	teil-		voll-	teil-	
	beschäftigt			beschäftigt		
Anzahl der Personen in 1 000						
7	8	9	13	14	15	

davon Betriebsinhaber						
0,1 C	0,1 C	0,0 C	0,0 C	0,0 D	0,0 B	39
0,2 C	/ E	0,1 C	0,1 D	/ E	/ E	40
0,3 C	0,1 D	0,2 C	/ E	/ E	/ E	41
0,3 B	0,2 C	0,2 C	0,1 C	0,1 C	0,0 D	42
0,3 B	0,2 C	0,1 C	0,0 D	0,0 D	0,0 D	43
0,3 B	0,3 B	0,0 C	0,1 C	0,0 C	0,0 D	44
0,3 A	0,3 A	0,0 C	0,0 B	0,0 C	0,0 D	45
0,1 B	0,1 B	0,0 C	0,0 C	0,0 C	/ E	46
0,0 A	0,0 A	0,0 A	0,0 A	0,0 A	-	47
1,9 A	1,3 B	0,7 B	0,5 B	0,3 C	0,2 C	48
1,1 B	1,0 B	0,2 C	0,3 C	0,2 C	0,0 D	49
0,8 B	0,3 C	0,5 B	0,2 C	0,1 D	0,1 C	50
Familienangehörige						
0,4 B	0,2 B	0,2 C	0,4 B	0,2 C	0,2 B	51
darunter Ehegatten						
0,1 C	0,1 C	0,1 C	0,3 B	0,1 C	0,1 C	52

**5 Familienarbeitskräfte in landwirtschaftlichen Betrieben der Rechtsform Einzelunternehmen 2020 nach der Art der Beschäftigung, Geschlecht und Altersgruppen (0605 R)**

Alter von ... bis ... Jahren	Im Betrieb beschäftigte Familienarbeitskräfte			Davon (Spalten 1 bis 3)					
	insgesamt	davon		zu- sammen	männlich		zu- sammen	weiblich	
		voll-	teil-		davon			davon	
		beschäftigt			voll-	teil-		voll-	teil-
					beschäftigt			beschäftigt	
Personen									
Anzahl in 1 000									
	1	2	3	4	5	6	7	8	9
	Insgesamt								
15 – 24	0,1 C	0,0 D	0,1 C	0,1 C	0,0 D	0,1 C	/ E	/ E	/ E
25 – 34	0,4 C	0,1 C	0,3 C	0,3 C	0,1 C	0,2 C	0,1 C	0,0 D	0,1 D
35 – 44	0,8 B	0,3 B	0,6 C	0,6 B	0,2 C	0,4 C	0,3 C	0,1 D	0,2 C
45 – 54	1,3 B	0,5 B	0,8 B	0,9 B	0,4 B	0,5 C	0,4 C	0,2 C	0,3 C
55 – 64	1,6 B	0,7 B	0,9 B	1,1 B	0,5 B	0,6 B	0,5 B	0,2 C	0,3 C
65 und älter	1,0 B	0,3 C	0,7 C	0,7 B	0,3 C	0,5 C	0,3 C	0,1 D	0,2 C
Insgesamt	5,3 A	1,9 A	3,4 A	3,7 A	1,4 A	2,3 A	1,6 B	0,5 B	1,1 B
	davon								
	Betriebsinhaber								
15 – 24	0,0 D	/ E	0,0 D	0,0 D	/ E	/ E	/ E	/ E	/ E
25 – 34	0,3 C	0,1 D	0,2 C	0,2 C	0,1 D	0,2 C	/ E	/ E	/ E
35 – 44	0,6 B	0,2 C	0,4 C	0,5 B	0,2 C	0,3 C	0,1 C	0,1 D	0,1 D
45 – 54	1,0 B	0,4 B	0,5 B	0,8 B	0,3 B	0,5 C	0,2 C	0,1 D	0,1 D
55 – 64	1,2 B	0,6 B	0,6 B	1,0 B	0,5 B	0,5 C	0,3 C	0,1 C	0,1 D
65 und älter	0,6 B	0,3 C	0,4 C	0,5 B	0,2 C	0,3 C	0,1 D	0,0 D	0,1 D
Zusammen	3,7 A	1,6 A	2,1 A	3,0 A	1,3 B	1,7 B	0,7 B	0,3 C	0,4 C
	Familienangehörige								
15 – 24	0,1 C	/ E	0,1 D	0,1 D	/ E	0,0 D	/ E	/ E	/ E
25 – 34	0,2 C	0,1 C	0,1 C	0,1 C	0,0 C	0,1 D	0,1 D	0,0 D	0,1 D
35 – 44	0,2 C	0,1 C	0,2 C	0,1 C	0,0 C	0,1 D	0,1 C	0,0 D	0,1 D
45 – 54	0,3 C	0,1 C	0,3 C	0,1 D	0,0 C	0,1 D	0,2 C	0,1 C	0,2 C
55 – 64	0,4 C	0,1 C	0,3 C	0,1 C	0,0 D	0,1 D	0,2 C	0,1 D	0,2 C
65 und älter	0,3 C	0,0 D	0,3 C	0,2 C	0,0 D	0,2 C	0,1 C	/ E	0,1 D
Zusammen	1,6 B	0,4 B	1,2 B	0,8 B	0,2 B	0,6 C	0,8 B	0,2 C	0,7 B
	darunter Ehegatten								
Zusammen	0,9 B	0,2 C	0,7 B	0,2 C	0,1 C	0,2 C	0,6 B	0,1 C	0,5 B

**6 Ständige Arbeitskräfte in landwirtschaftlichen Betrieben 2020 nach Art der Beschäftigung, Geschlecht, Rechtsformen und Altersgruppen (0607 R)**

Alter von ... bis ... Jahren	Ständige Arbeits- kräfte insge- samt	Davon		Davon (Spalten 1 bis 3)					
		voll- beschäftigt	teil- beschäftigt	zu- sammen	männlich		zu- sammen	weiblich	
					davon			davon	
		voll- beschäftigt	teil- beschäftigt		voll- beschäftigt	teil- beschäftigt		voll- beschäftigt	teil- beschäftigt
		Personen							
Anzahl in 1 000									
	1	2	3	4	5	6	7	8	9
Insgesamt									
15 – 24	1,2 B	0,9 B	0,3 B	0,9 A	0,7 A	0,2 B	0,3 C	0,2 C	0,1 C
25 – 34	2,6 A	2,1 A	0,6 B	1,9 A	1,6 A	0,3 B	0,8 B	0,5 B	0,3 B
35 – 44	3,0 A	2,1 A	0,8 B	2,1 A	1,7 A	0,4 B	0,8 A	0,4 A	0,4 B
45 – 54	4,0 A	3,0 A	1,0 B	2,7 A	2,2 A	0,5 B	1,3 A	0,9 A	0,5 B
55 – 64	5,8 A	4,2 A	1,6 A	3,9 A	3,1 A	0,8 B	1,9 A	1,1 A	0,8 B
65 und älter	0,9 A	0,3 B	0,6 B	0,7 B	0,3 B	0,4 B	0,2 B	0,1 B	0,2 B
Insgesamt	17,4 A	12,6 A	4,8 A	12,1 A	9,5 A	2,6 A	5,4 A	3,2 A	2,2 A
davon									
Betriebe der Rechtsform Einzelunternehmen									
15 – 24	0,2 C	0,1 D	/ E	0,1 C	0,1 C	/ E	0,1 D	/ E	/ E
25 – 34	0,4 B	0,2 C	0,1 C	0,2 C	0,2 C	0,1 C	0,1 C	0,1 D	0,1 D
35 – 44	0,4 B	0,2 B	0,2 C	0,3 B	0,2 B	0,1 C	0,1 C	0,1 C	0,1 C
45 – 54	0,4 B	0,2 B	0,2 C	0,3 B	0,2 B	0,1 D	0,1 C	0,1 C	0,1 C
55 – 64	0,6 B	0,3 B	0,3 C	0,4 B	0,2 B	0,2 C	0,2 B	0,1 C	0,1 C
65 und älter	0,1 C	0,0 D	0,1 C	0,1 C	/ E	0,1 D	0,0 D	/ E	0,0 D
Zusammen	2,0 B	1,1 B	1,0 B	1,4 B	0,8 B	0,6 B	0,7 B	0,3 C	0,4 B
Betriebe der Rechtsform Personengesellschaften, -gemeinschaften									
15 – 24	0,2 B	0,1 B	0,1 C	0,1 B	0,1 B	0,0 C	0,1 C	0,0 D	0,0 C
25 – 34	0,6 B	0,4 B	0,1 C	0,4 B	0,3 B	0,1 C	0,2 C	0,1 C	0,1 C
35 – 44	0,7 B	0,5 B	0,2 C	0,5 B	0,4 B	0,1 C	0,2 B	0,1 C	0,1 C
45 – 54	0,9 B	0,6 B	0,3 B	0,6 A	0,4 A	0,2 B	0,3 B	0,2 B	0,1 C
55 – 64	1,1 B	0,7 A	0,4 B	0,7 B	0,5 A	0,2 B	0,4 B	0,2 B	0,2 C
65 und älter	0,2 B	0,1 B	0,2 C	0,2 B	0,1 C	0,1 C	0,1 C	0,0 C	0,0 D
Zusammen	3,7 A	2,4 A	1,3 B	2,6 A	1,8 A	0,8 B	1,1 B	0,6 B	0,6 B
Betriebe der Rechtsform juristische Personen									
15 – 24	0,8 B	0,7 B	0,1 B	0,6 A	0,6 A	0,1 B	0,2 C	0,2 C	0,0 B
25 – 34	1,7 A	1,4 A	0,3 B	1,2 A	1,1 A	0,2 B	0,5 B	0,3 B	0,1 B
35 – 44	1,9 A	1,4 A	0,4 A	1,3 A	1,2 A	0,2 B	0,5 A	0,3 A	0,2 A
45 – 54	2,7 A	2,2 A	0,5 A	1,8 A	1,6 A	0,2 B	0,9 A	0,6 A	0,3 B
55 – 64	4,1 A	3,2 A	0,9 A	2,7 A	2,3 A	0,4 B	1,4 A	0,9 A	0,5 A
65 und älter	0,5 A	0,2 B	0,3 B	0,4 A	0,2 B	0,2 B	0,1 B	0,0 C	0,1 B
Zusammen	11,7 A	9,2 A	2,5 A	8,1 A	6,9 A	1,3 A	3,6 A	2,3 A	1,2 A

**7 Arbeitskräfte und Arbeitsleistung insgesamt in landwirtschaftlichen Betrieben mit Einkommenskombinationen\* 2020 nach Art der Beschäftigung, Rechtsformen und sozialökonomischen Betriebstypen**  
**Nach Größenklassen der landwirtschaftlich genutzten Fläche und betriebswirtschaftlicher Ausrichtung (0608 R)**

Lfd. Nr.	Landwirtschaftlich genutzte Fläche von ... bis unter ... Hektar	Insgesamt					Darunter (ohne Saisonarbeitskräfte)				
		Betriebe	Personen	Arbeitsleistung	davon (Spalte 2)		ausschließlich in Einkommenskombinationen beschäftigt				
					voll-	teil-	zusammen		davon (Spalte 6)		
				beschäftigt		Personen	Arbeitsleistung	voll- teil-			
		AK-E <sup>1</sup>		Personen				beschäftigt		Personen	
Anzahl in 1 000											
1	2	3	4	5	6	7	8	9			
Landwirtschaftlich genutzte Fläche insgesamt											
1	unter 5	0,06 C	0,4 B	0,3 B	0,2 B	0,2 B	0,0 C	0,0 B	0,0 A	/ E	
2	5 – 10	0,23 C	0,5 D	0,3 D	/ E	0,3 D	/ E	/ E	/ E	/ E	
3	10 – 20	0,28 C	0,7 C	0,4 D	/ E	0,5 D	/ E	/ E	/ E	/ E	
4	20 – 50	0,35 B	1,4 B	0,7 C	0,3 C	1,0 B	0,1 D	/ E	/ E	0,1 D	
5	50 – 100	0,23 B	0,8 C	0,5 C	0,3 C	0,5 C	/ E	/ E	/ E	/ E	
6	100 – 200	0,20 B	0,7 B	0,5 B	0,3 B	0,4 B	0,0 D	0,0 D	/ E	0,0 D	
7	200 – 500	0,28 A	2,0 B	1,2 B	0,8 C	1,1 A	0,0 C	0,0 C	0,0 D	0,0 D	
8	500 – 1 000	0,23 A	2,6 B	2,0 B	1,5 B	1,1 B	0,1 B	0,1 B	0,1 C	0,1 C	
9	1 000 und mehr	0,19 A	6,1 A	5,1 A	4,1 A	1,9 A	0,3 A	0,3 A	0,2 A	0,1 A	
10	Insgesamt	2,06 A	15,1 A	10,9 A	8,0 A	7,0 A	0,9 C	0,6 C	0,4 C	0,4 C	
davon											
Betriebe der Rechtsform Einzelunternehmen											
11	Zusammen	1,34 B	4,1 B	2,5 B	1,6 B	2,4 B	0,3 C	0,2 D	/ E	0,2 D	
davon											
12	Haupterwerbsbetriebe	0,68 B	2,5 B	1,7 B	1,2 B	1,3 B	0,2 D	0,1 D	0,0 D	0,1 D	
13	Nebenerwerbsbetriebe	0,65 B	1,6 B	0,8 B	0,4 C	1,1 C	/ E	/ E	/ E	/ E	
noch von Insgesamt											
Betriebe der Rechtsform Personengesellschaften, -gemeinschaften											
14	Zusammen	0,25 B	2,1 B	1,4 B	0,9 B	1,2 B	0,1 D	0,1 C	0,0 C	/ E	
Betriebe der Rechtsform juristische Personen											
15	Zusammen	0,47 B	8,9 A	7,0 A	5,5 A	3,4 A	0,5 C	0,4 C	0,3 C	0,2 C	
Betriebswirtschaftliche Ausrichtung insgesamt											
16	Ackerbau	0,62 B	4,6 A	2,8 A	1,7 A	2,9 B	0,2 C	0,2 B	0,1 B	0,1 D	
17	Gartenbau	0,03 C	0,5 B	0,2 B	0,1 C	0,4 B	0,0 D	0,0 B	0,0 A	/ E	
18	Dauerkulturen	0,05 D	0,9 B	0,3 B	0,1 B	0,8 B	0,0 A	0,0 A	0,0 A	0,0 A	
19	Futterbau	0,91 B	5,2 B	4,2 B	3,4 B	1,8 B	0,4 C	0,3 D	0,2 D	0,3 C	
20	Veredlung	0,05 C	0,5 A	0,4 A	0,3 A	0,2 B	0,0 A	0,0 A	0,0 A	0,0 A	
21	Pflanzenbauverbund	/ E	/ E	/ E	/ E	/ E	0,0 A	0,0 A	0,0 A	0,0 A	
22	Viehhaltungsverbund	0,05 D	0,9 A	0,8 A	0,7 A	0,2 C	0,0 B	0,0 B	0,0 A	/ E	
23	Pflanzenbau- Viehhaltungsverbund	0,30 B	2,2 A	1,9 A	1,6 A	0,7 B	0,1 B	0,1 B	0,1 B	0,0 C	
24	Insgesamt	2,06 A	15,1 A	10,9 A	8,0 A	7,0 A	0,9 C	0,6 C	0,4 C	0,4 C	

\* ohne Einkommenskombinationen in rechtlich ausgelagerten Betrieben

<sup>1</sup> Arbeitskräfte-Einheit

Noch: Darunter (ohne Saisonarbeitskräfte)								Lfd. Nr.
teilweise in Einkommenskombinationen beschäftigt				nicht in Einkommenskombinationen beschäftigt				
zusammen		davon (Spalte 10)		zusammen		davon (Spalte 14)		
Personen	Arbeits- leistung AK-E¹	voll-	teil-	Personen	Arbeits- leistung AK-E¹	voll-	teil-	
		beschäftigt Personen				beschäftigt Personen		
Anzahl in 1 000								
10	11	12	13	14	15	16	17	

Landwirtschaftlich genutzte Fläche insgesamt

0,1 D	0,1 D	0,1 D	0,0 D	0,3 A	0,2 A	0,1 A	0,1 B	1
0,2 D	0,2 D	/ E	0,1 D	/ E	/ E	/ E	/ E	2
0,3 C	0,2 C	0,1 D	0,2 D	/ E	/ E	/ E	/ E	3
0,4 C	0,3 C	0,2 C	0,2 C	0,3 C	0,2 D	/ E	0,2 C	4
0,3 C	0,2 C	0,2 C	0,1 C	0,3 C	0,2 C	0,1 D	0,1 C	5
0,3 B	0,2 B	0,2 B	0,1 C	0,3 B	0,2 B	0,1 C	0,2 C	6
0,3 B	0,3 B	0,3 B	0,1 B	0,8 C	0,7 C	0,6 C	0,3 B	7
0,4 B	0,4 B	0,3 B	0,1 B	1,5 B	1,3 B	1,1 B	0,3 B	8
0,6 A	0,5 A	0,4 A	0,1 A	4,2 A	3,9 A	3,5 A	0,7 A	9
3,0 A	2,5 A	1,9 A	1,1 B	7,9 A	6,8 A	5,7 A	2,2 B	10

davon

Betriebe der Rechtsform Einzelunternehmen

1,6 B	1,2 B	0,9 B	0,7 B	1,5 B	1,0 B	0,7 B	0,8 B	11
0,8 B	0,8 B	0,7 B	0,2 C	1,0 B	0,7 B	0,5 B	0,5 B	12
0,7 B	0,4 C	0,2 C	0,5 C	0,5 C	0,3 C	0,2 C	0,4 C	13

Betriebe der Rechtsform Personengesellschaften, -gemeinschaften

0,4 C	0,3 C	0,2 C	0,2 C	1,1 B	0,9 B	0,7 B	0,4 B	14
-------	-------	-------	-------	-------	-------	-------	-------	----

Betriebe der Rechtsform juristische Personen

1,1 B	1,0 B	0,8 B	0,2 B	5,3 A	4,9 A	4,4 A	0,9 A	15
-------	-------	-------	-------	-------	-------	-------	-------	----

Betriebswirtschaftliche Ausrichtung insgesamt

0,9 B	0,7 B	0,5 B	0,4 C	1,6 A	1,3 A	1,1 B	0,5 B	16
0,1 D	0,0 D	0,0 D	/ E	0,1 B	0,1 B	0,1 A	0,1 C	17
0,1 C	0,1 C	0,1 B	/ E	0,1 C	0,0 C	0,0 C	0,0 D	18
1,2 B	1,0 B	0,7 B	0,5 C	3,4 B	2,9 B	2,5 B	0,9 B	19
0,1 C	0,1 C	0,0 B	/ E	0,4 A	0,4 A	0,3 A	0,1 A	20
/ E	/ E	/ E	/ E	/ E	/ E	/ E	/ E	21
0,1 C	0,1 C	0,1 C	/ E	0,7 A	0,7 A	0,6 A	0,1 C	22
								23
0,5 B	0,4 B	0,4 B	0,1 C	1,5 A	1,3 A	1,1 A	0,4 B	
3,0 A	2,5 A	1,9 A	1,1 B	7,9 A	6,8 A	5,7 A	2,2 B	24

**8 Ständige Arbeitskräfte, Familienarbeitskräfte und deren Arbeitsleistung insgesamt in landwirtschaftlichen Betrieben mit Einkommenskombinationen 2020\* nach Art der Beschäftigung und Größenklassen der landwirtschaftlich genutzten Fläche (0610 R)**

Lfd. Nr.	Landwirtschaftlich genutzte Fläche von ... bis unter ... Hektar	Insgesamt		Davon							
		Personen	Arbeitsleistung	Familienarbeitskräfte insgesamt							
				Personen	Arbeitsleistung	davon (Spalte 3)		darunter in Einkommenskombinationen			
		AK-E <sup>1</sup>	AK-E <sup>1</sup>			voll-	teil-	Personen	Arbeitsleistung	davon (Spalte 7)	
				beschäftigt		voll-	teil-				
				Personen		beschäftigt					
Anzahl in 1 000											
1	2	3	4	5	6	7	8	9	10		
Insgesamt											
1	unter 5	0,4 B	0,3 B	0,1 C	0,0 D	0,0 D	0,0 D	0,1 D	0,0 D	0,0 A	0,1 D
2	5 – 10	0,5 D	0,3 D	0,3 D	0,2 D	/ E	0,2 D	0,2 D	0,0 D	/ E	0,2 D
3	10 – 20	0,6 D	0,4 D	0,3 D	0,2 D	/ E	0,2 D	0,2 D	0,1 D	/ E	0,2 D
4	20 – 50	0,9 C	0,6 C	0,4 C	0,3 C	0,2 C	0,2 C	0,3 C	0,1 C	/ E	0,3 C
5	50 – 100	0,6 C	0,5 C	0,3 C	0,2 C	0,1 C	0,1 C	0,2 C	0,1 C	/ E	0,2 C
6	100 – 200	0,6 B	0,4 B	0,3 B	0,2 B	0,2 B	0,1 C	0,2 B	0,0 C	0,0 D	0,2 B
7	200 – 500	1,2 B	1,0 B	0,3 B	0,2 B	0,2 B	0,1 C	0,2 B	0,0 C	/ E	0,2 B
8	500 – 1 000	2,0 B	1,8 B	0,1 C	0,1 C	0,1 C	0,0 C	0,0 C	0,0 D	0,0 D	0,0 C
9	1 000 und mehr	5,0 A	4,7 A	0,0 A	0,0 A	0,0 A	0,0 A	0,0 A	0,0 A	0,0 A	0,0 A
10	Insgesamt	11,7 A	9,9 A	2,0 B	1,4 B	0,9 B	1,1 B	1,4 B	0,3 B	0,1 D	1,3 B
davon											
Betriebe der Rechtsform Einzelunternehmen											
11	Zusammen	3,4 B	2,4 B	2,0 B	1,4 B	0,9 B	1,1 B	1,4 B	0,3 B	0,1 D	1,3 B
Betriebe der Rechtsform Personengesellschaften, -gemeinschaften											
12	Zusammen	1,5 B	1,2 B	X	X	X	X	X	X	X	X
Betriebe der Rechtsform juristische Personen											
13	Zusammen	6,8 A	6,3 A	X	X	X	X	X	X	X	X

\* ohne Einkommenskombinationen in rechtlich ausgelagerten Betrieben

1 Arbeitskräfte-Einheit



Noch: Davon								Lfd. Nr.
Ständige Arbeitskräfte insgesamt								
Personen	Arbeitsleistung	davon (Spalte 11)		darunter in Einkommenskombinationen				
		voll-	teil-	Personen	Arbeitsleistung	davon (Spalte 15)		
		beschäftigt				voll-	teil-	
		AK-E¹	Personen		AK-E¹	Personen		
Anzahl in 1 000								
11	12	13	14	15	16	17	18	

0,3 B	0,3 B	0,2 C	0,1 B	/ E	/ E	0,0 A	/ E	1
/ E	/ E	/ E	/ E	/ E	/ E	/ E	/ E	2
/ E	/ E	/ E	/ E	/ E	/ E	/ E	/ E	3
0,5 C	0,3 D	0,2 D	0,3 C	0,2 C	0,1 D	/ E	0,2 C	4
0,4 C	0,3 C	0,2 D	0,2 D	0,2 D	/ E	/ E	0,2 D	5
0,3 C	0,2 C	0,1 C	0,1 C	0,1 C	0,0 D	/ E	0,1 C	6
0,9 C	0,7 C	0,6 C	0,3 B	0,2 B	0,0 C	0,0 C	0,2 B	7
2,0 B	1,7 B	1,5 B	0,5 B	0,6 B	0,2 B	0,1 B	0,5 B	8
5,0 A	4,7 A	4,1 A	0,9 A	0,8 A	0,4 A	0,2 A	0,6 A	9
9,7 A	8,5 A	7,1 A	2,6 B	2,4 B	1,0 B	0,4 C	2,0 B	10
1,3 B	1,0 B	0,7 B	0,7 C	0,4 C	0,2 C	/ E	0,4 C	11
1,5 B	1,2 B	0,9 B	0,6 B	0,4 C	0,1 C	0,0 C	0,4 C	12
6,8 A	6,3 A	5,5 A	1,3 A	1,5 B	0,7 C	0,3 C	1,2 B	13

**9 Betriebsleiter/Geschäftsführer in landwirtschaftlichen Betrieben 2020 nach Art der Beschäftigung, Geschlecht, Rechtsformen und sozialökonomischen Betriebstypen**  
**9.1 Nach Altersgruppen (0611.1 T)**

Alter von ... bis unter... Jahren	Insgesamt	Davon		Davon (Spalte 1)					
		voll- beschäftigt	teil- beschäftigt	zu- sammen	männlich		zu- sammen	weiblich	
					davon			davon	
Anzahl Personen									
1	2	3	4	5	6	7	8	9	

Insgesamt									
15 – 24	26	•	•	•	•	16	•	•	•
25 – 34	408	•	•	•	•	217	•	•	•
35 – 44	927	363	564	757	305	452	170	58	112
45 – 54	1 372	561	811	1 103	448	655	269	113	156
55 – 64	1 855	827	1 028	1 484	675	809	371	152	219
65 und älter	825	324	501	682	278	404	143	46	97
Insgesamt	5 413	2 230	3 183	4 381	1 828	2 553	1 032	402	630

davon									
Betriebe der Rechtsform Einzelunternehmen									
15 – 24	20	•	•	17	4	13	3	•	•
25 – 34	255	•	•	206	47	159	49	•	•
35 – 44	588	195	393	458	158	300	130	37	93
45 – 54	956	360	596	757	284	473	199	76	123
55 – 64	1 248	518	730	991	422	569	257	96	161
65 und älter	624	233	391	510	197	313	114	36	78
Zusammen	3 691	1 377	2 314	2 939	1 112	1 827	752	265	487

davon									
Haupterwerbsbetriebe									
15 – 24	•	•	•	7	4	3	•	•	•
25 – 34	•	•	•	67	36	31	•	•	•
35 – 44	255	160	95	203	131	72	52	29	23
45 – 54	415	280	135	322	219	103	93	61	32
55 – 64	601	414	187	489	337	152	112	77	35
65 und älter	217	143	74	178	119	59	39	24	15
Zusammen	1 579	1 052	527	1 266	846	420	313	206	107

davon									
Nebenerwerbsbetriebe									
15 – 24	•	–	•	10	–	10	•	–	•
25 – 34	•	16	•	139	11	128	•	5	•
35 – 44	333	35	298	255	27	228	78	8	70
45 – 54	541	80	461	435	65	370	106	15	91
55 – 64	647	104	543	502	85	417	145	19	126
65 und älter	407	90	317	332	78	254	75	12	63
Zusammen	2 112	325	1 787	1 673	266	1 407	439	59	380

**9 Betriebsleiter/Geschäftsführer in landwirtschaftlichen Betrieben 2020 nach Art der Beschäftigung, Geschlecht, Rechtsformen und sozialökonomischen Betriebstypen**  
**9.1 Nach Altersgruppen (0611.1 T)**

Alter von ... bis unter... Jahren	Insgesamt	Davon		Davon (Spalte 1)					
		voll-	teil-	zu- sammen	männlich		zu- sammen	weiblich	
					davon			davon	
		beschäftigt			voll-	teil-		voll-	teil-
				beschäftigt				beschäftigt	
Anzahl Personen									
1	2	3	4	5	6	7	8	9	

noch von Insgesamt  
 Betriebe der Rechtsform Personengesellschaften, -gemeinschaften

15 – 24	•	•	•	•	•	•	•	•	–
25 – 34	•	•	•	•	•	•	•	•	•
35 – 44	125	67	58	112	58	54	13	9	4
45 – 54	184	93	91	152	79	73	32	14	18
55 – 64	229	116	113	188	97	91	41	19	22
65 und älter	86	41	45	75	37	38	11	4	7
Zusammen	•	•	•	572	300	272	•	•	•

Betriebe der Rechtsform juristische Personen

15 – 24	•	•	•	•	•	•	–	–	–
25 – 34	•	•	•	•	•	•	•	•	•
35 – 44	214	101	113	187	89	98	27	12	15
45 – 54	232	108	124	194	85	109	38	23	15
55 – 64	378	193	185	305	156	149	73	37	36
65 und älter	115	50	65	97	44	53	18	6	12
Zusammen	•	•	•	870	416	454	•	•	•

**9 Betriebsleiter/Geschäftsführer in landwirtschaftlichen Betrieben 2020 nach Art der Beschäftigung, Geschlecht, Rechtsformen und sozialökonomischen Betriebstypen**  
**9.2 Nach Größenklassen der landwirtschaftlich genutzten Fläche (0611.2 T)**

Landwirtschaftlich genutzte Fläche von...bis unter...Hektar	Insgesamt	Davon		Davon (Spalte 1)					
		voll-	teil-	männlich			weiblich		
				zu-sammen	davon		zu-sammen	davon	
		beschäftigt			voll-	teil-		zu-sammen	voll-
		beschäftigt		beschäftigt		beschäftigt			beschäftigt
Anzahl Personen									
	1	2	3	4	5	6	7	8	9
Insgesamt									
unter 5	312	•	•	236	93	143	76	•	•
5 – 10	697	•	•	535	68	467	162	•	•
10 – 20	804	170	634	609	117	492	195	53	142
20 – 50	891	273	618	689	206	483	202	67	135
50 – 100	593	256	337	484	207	277	109	49	60
100 – 200	554	317	237	465	269	196	89	48	41
200 – 500	734	470	264	632	416	216	102	54	48
500 – 1 000	496	300	196	434	257	177	62	43	19
1 000 und mehr	332	•	•	297	195	102	35	•	•
Insgesamt	5 413	2 230	3 183	4 381	1 828	2 553	1 032	402	630
davon									
Betriebe der Rechtsform Einzelunternehmen									
unter 5	•	•	•	•	•	•	•	•	29
5 – 10	630	83	547	481	54	427	149	29	120
10 – 20	709	139	570	544	98	446	165	41	124
20 – 50	764	231	533	591	176	415	173	55	118
50 – 100	466	211	255	383	171	212	83	40	43
100 – 200	405	259	146	339	219	120	66	40	26
200 – 500	392	301	91	337	267	70	55	34	21
500 – 1 000	110	77	33	94	67	27	16	10	6
1 000 und mehr	•	•	•	•	•	•	•	•	–
Insgesamt	3 691	1 377	2 314	2 939	1 112	1 827	752	265	487
darunter									
Betriebsleiter ist Inhaber									
Zusammen	3 609	•	•	2 881	1 098	1 783	728	•	•
Betriebsleiter ist Ehepartner des Inhabers									
Zusammen	35	8	27	23	4	19	12	4	8
Betriebsleiter ist ein anderes Familienmitglied des Betriebsinhabers									
Zusammen	11	3	8	•	•	8	•	•	–
noch von Rechtsform Einzelunternehmen									
Haupterwerbsbetriebe									
unter 5	•	•	•	•	•	•	•	•	8
5 – 10	122	48	74	•	•	•	•	•	•
10 – 20	169	82	87	126	59	67	43	23	20
20 – 50	261	153	108	197	111	86	64	42	22
50 – 100	229	158	71	184	125	59	45	33	12
100 – 200	281	216	65	241	184	57	40	32	8
200 – 500	•	•	•	285	237	48	•	•	•
500 – 1 000	•	•	•	78	60	18	•	•	•
1 000 und mehr	•	•	•	•	•	•	•	•	–
Insgesamt	1 579	1 052	527	1 266	846	420	313	206	107

**9 Betriebsleiter/Geschäftsführer in landwirtschaftlichen Betrieben 2020 nach Art der Beschäftigung, Geschlecht, Rechtsformen und sozialökonomischen Betriebstypen**  
**9.2 Nach Größenklassen der landwirtschaftlich genutzten Fläche (0611.2 T)**

Landwirtschaftlich genutzte Fläche von...bis unter...Hektar	Insgesamt	Davon		Davon (Spalte 1)					
		voll-	teil-	zu-sammen	männlich		zu-sammen	weiblich	
					davon			davon	
		beschäftigt			voll-	teil-		voll-	teil-
				beschäftigt				beschäftigt	
Anzahl Personen									
1	2	3	4	5	6	7	8	9	

Nebenerwerbsbetriebe

unter 5	•	•	100	96	17	79	•	•	21
5 – 10	508	35	473	•	•	•	•	•	•
10 – 20	540	57	483	418	39	379	122	18	104
20 – 50	503	78	425	394	65	329	109	13	96
50 – 100	237	53	184	199	46	153	38	7	31
100 – 200	124	43	81	98	35	63	26	8	18
200 – 500	•	•	•	52	30	22	•	•	•
500 – 1 000	•	•	•	16	7	9	•	•	•
1 000 und mehr	•	•	•	•	•	•	–	–	–
Insgesamt	2 112	325	1 787	1 673	266	1 407	439	59	380

noch von Insgesamt

Betriebe der Rechtsform Personengesellschaften, -gemeinschaften

unter 5	•	•	•	•	•	•	•	•	•
5 – 10	•	•	25	21	7	14	•	•	11
10 – 20	62	19	43	44	10	34	18	9	9
20 – 50	69	21	48	50	13	37	19	8	11
50 – 100	69	26	43	55	21	34	14	5	9
100 – 200	78	40	38	67	35	32	11	5	6
200 – 500	171	108	63	156	96	60	15	12	3
500 – 1 000	109	81	28	98	73	25	11	8	3
1 000 und mehr	•	•	•	•	•	•	•	•	•
Insgesamt	•	•	•	572	300	272	•	•	•

Betriebe der Rechtsform juristische Personen

unter 5	69	40	29	48	28	20	21	12	9
5 – 10	•	7	•	33	7	26	•	–	•
10 – 20	33	12	21	21	9	12	12	3	9
20 – 50	58	21	37	48	17	31	10	4	6
50 – 100	58	19	39	46	15	31	12	4	8
100 – 200	71	18	53	59	15	44	12	3	9
200 – 500	171	61	110	139	53	86	32	8	24
500 – 1 000	277	142	135	242	117	125	35	25	10
1 000 und mehr	265	•	•	234	155	79	31	•	•
Insgesamt	•	•	•	870	416	454	•	•	•

**9 Betriebsleiter/Geschäftsführer in landwirtschaftlichen Betrieben 2020 nach Art der Beschäftigung, Geschlecht, Rechtsformen und sozialökonomischen Betriebstypen**  
**9.3 Nach Dauer der Betriebsleitung im landwirtschaftlichen Betrieb in Jahren (0611.3 T)**

Dauer der Betriebsleitung im landwirtschaftlichen Betrieb von...bis unter...Jahren	Insgesamt	Davon		Davon (Spalte 1)					
		voll-	teil-	männlich			weiblich		
				zu-	davon		zu-	davon	
		beschäftigt	sammen		voll-	teil-		sammen	voll-
				beschäftigt		beschäftigt			beschäftigt
Anzahl Personen									
	1	2	3	4	5	6	7	8	9
Insgesamt									
unter 10	1 935	650	1 285	1 511	504	1 007	424	146	278
10 – 20	1 318	513	805	1 052	412	640	266	101	165
20 und mehr	2 160	1 067	1 093	1 818	912	906	342	155	187
davon									
Betriebe der Rechtsform Einzelunternehmen									
unter 10	1 129	288	841	842	208	634	287	80	207
10 – 20	872	307	565	685	241	444	187	66	121
20 und mehr	1 690	782	908	1 412	663	749	278	119	159
davon									
Haupterwerbsbetriebe									
unter 10	366	216	150	269	152	117	97	64	33
10 – 20	367	233	134	292	185	107	75	48	27
20 und mehr	846	603	243	705	509	196	141	94	47
Nebenerwerbsbetriebe									
unter 10	763	72	691	573	56	517	190	16	174
10 – 20	505	74	431	393	56	337	112	18	94
20 und mehr	844	179	665	707	154	553	137	25	112
noch von Insgesamt									
Betriebe der Rechtsform Personengesellschaften, -gemeinschaften									
unter 10	292	129	163	240	104	136	52	25	27
10 – 20	•	•	•	140	68	72	•	•	•
20 und mehr	221	147	74	192	128	64	29	19	10
Betriebe der Rechtsform juristische Personen									
unter 10	514	233	281	429	192	237	85	41	44
10 – 20	•	•	•	227	103	124	•	•	•
20 und mehr	249	138	111	214	121	93	35	17	18

**9 Betriebsleiter/Geschäftsführer in landwirtschaftlichen Betrieben 2020 nach Art der Beschäftigung, Geschlecht, Rechtsformen und sozialökonomischen Betriebstypen**  
**9.4 Nach Verwaltungsbezirken (0611.1 T)**

Verwaltungsbezirke	Insgesamt	Davon		Davon (Spalte 1)					
		voll-	teil-	zu- sammen	männlich		zu- sammen	weiblich	
					davon			davon	
		beschäftigt			voll-	teil-		voll-	teil-
				beschäftigt		beschäftigt			
Anzahl Personen									
1	2	3	4	5	6	7	8	9	
Brandenburg an der Havel	16	4	12	•	•	7	•	•	5
Cottbus	•	•	•	•	•	17	3	•	•
Frankfurt (Oder)	•	•	•	32	16	16	•	•	•
Potsdam	26	16	10	20	13	7	6	3	3
Barnim	244	108	136	196	89	107	48	19	29
Dahme-Spreewald	341	124	217	275	102	173	66	22	44
Elbe-Elster	353	129	224	286	102	184	67	27	40
Havelland	355	144	211	277	118	159	78	26	52
Märkisch-Oderland	469	231	238	380	183	197	89	48	41
Oberhavel	400	156	244	297	117	180	103	39	64
Oberspreewald-Lausitz	189	75	114	161	61	100	28	14	14
Oder-Spree	316	128	188	247	102	145	69	26	43
Ostprignitz-Ruppin	477	187	290	393	157	236	84	30	54
Potsdam-Mittelmark	521	207	314	421	175	246	100	32	68
Prignitz	519	220	299	437	187	250	82	33	49
Spree-Neiße	294	100	194	246	82	164	48	18	30
Teltow-Fläming	309	136	173	241	113	128	68	23	45
Uckermark	520	239	281	441	204	237	79	35	44
Land Brandenburg	5 413	2 230	3 183	4 381	1 828	2 553	1 032	402	630

**10 Landwirtschaftliche Berufsbildung mit dem höchsten Abschluss des Betriebsleiters/Geschäftsführers und berufliche Weiterbildung in landwirtschaftlichen Betrieben 2020**

**10.1 Nach Größenklassen der landwirtschaftlich genutzten Fläche (LF), ökologischer Wirtschaftsweise, sozialökonomischen Betriebstypen, Geschlecht, Altersgruppen, Standardoutput (SO) und betriebswirtschaftlicher Ausrichtung (BWA) (0620 T)**

LF von ... bis unter ... Hektar	Landw. Berufsbildung mit Abschluss insgesamt	Davon mit Abschluss einer						Studium	Aus-schließ-lich prakti-sche landwirt-schaftliche Erfahrung	Teilnahme an einer beruf-lichen Bildungs-maßnah-me in den letzten 12 Mo-naten
		Berufs-schule/ Berufsfach-schule (ohne betriebl. Lehre)	Berufsbildung/ Lehre mit Abschlussprüfung	Einjährige Fach-schule/ Land-wirt-schafts-schule	Fort-bildung zum Meister, Fach-agrar-wirt	höheren Land-bau-, Techniker-schule, 2jährige Fach-schule, Fach-akademie	Bachelor, Diplom (FH), Ingenieur-schule <sup>1</sup>			
Ökologische Betriebe										
Sozialökonomik										
Geschlecht										
Alter von ...bis ... Jahren										
SO von ... bis unter ... EUR										
BWA		Anzahl Personen								

Größenklassen der landwirtschaftlich genutzten Fläche										
unter 5	208	•	68	•	42	5	38	48	104	86
5 – 10	355	24	141	6	48	21	45	70	342	115
10 – 20	415	16	173	10	49	14	69	84	389	169
20 – 50	537	30	207	16	83	24	76	101	354	219
50 – 100	429	21	156	7	71	22	69	83	164	198
100 – 200	454	22	120	6	113	27	80	86	100	224
200 – 500	668	27	123	23	165	43	121	166	66	360
500 – 1 000	478	3	45	6	94	31	103	196	18	276
1 000 und mehr	325	•	9	•	40	16	95	161	7	223
Insgesamt	3 869	148	1 042	80	705	203	696	995	1 544	1 870
darunter										
Betriebe mit ökologischer Wirtschaftsweise <sup>3</sup>										
Zusammen	604	15	135	11	106	36	115	186	186	295
Sozialökonomische Betriebstypen										
Haupterwerb	1 209	76	415	42	292	52	168	164	370	518
Nebenerwerb	1 137	56	446	20	167	48	157	243	975	441
Geschlecht										
männlich	3 176	120	836	62	620	183	564	791	1 205	1 560
weiblich	693	28	206	18	85	20	132	204	339	310
Altersgruppen										
15 – 24	21	–	14	•	–	–	4	•	5	15
25 – 34	295	7	83	•	63	24	59	•	113	182
35 – 44	688	24	153	17	145	47	109	193	239	363
45 – 54	964	30	307	29	226	45	138	189	408	499
55 – 64	1 332	59	328	18	193	64	285	385	523	616
65 und älter	569	28	157	11	78	23	101	171	256	195
Insgesamt	3 869	148	1 042	80	705	203	696	995	1 544	1 870



**10 Landwirtschaftliche Berufsbildung mit dem höchsten Abschluss des Betriebsleiters/Geschäftsführers und berufliche Weiterbildung in landwirtschaftlichen Betrieben 2020**

**10.1 Nach Größenklassen der landwirtschaftlich genutzten Fläche (LF), ökologischer Wirtschaftsweise, sozialökonomischen Betriebstypen, Geschlecht, Altersgruppen, Standardoutput (SO) und betriebswirtschaftlicher Ausrichtung (BWA) (0620 T)**

LF von ... bis unter ... Hektar	Landw. Berufs- bildung mit Ab- schluss insge- samt	Davon mit Abschluss einer							Aus- schließ- lich prakti- sche landwirt- schaftliche Erfahrung	Teilnahme an einer beruf- lichen Bildungs- maßnah- me in den letzten 12 Mo- naten
		Berufs- schule/ Berufs- fach- schule (ohne betriebl. Lehre)	Berufs- bildung/ Lehre mit Abschluss- prüfung	Einjährige Fach- schule/ Land- wirt- schafts- schule	Fort- bildung zum Meister, Fach- agrar- wirt	höheren Land- bau-, Techniker- schule, 2jährige Fach- schule, Fach- akademie	Studium			
							Bachelor, Diplom (FH), Ingenieur- schule <sup>1</sup>	Diplom, Master, Promo- tion <sup>2</sup>		
Anzahl Personen										

	Größenklassen des Standardoutput									
unter 4 000	163	5	58	4	20	7	22	47	140	44
4 000 – 8 000	275	22	112	10	34	14	41	42	315	72
8 000 – 15 000	335	15	158	5	43	7	48	59	334	115
15 000 – 25 000	298	15	121	7	37	13	35	70	244	126
25 000 – 50 000	418	26	152	8	75	21	61	75	215	179
50 000 – 100 000	456	19	152	9	93	19	77	87	138	214
100 000 – 250 000	629	26	132	16	166	30	107	152	84	332
250 000 – 500 000	454	12	76	9	105	25	91	136	28	252
500 000 – 750 000	273	3	36	3	47	19	69	96	12	169
750 000 und mehr	568	5	45	9	85	48	145	231	34	367
Insgesamt	3 869	148	1 042	80	705	203	696	995	1 544	1 870

	Betriebswirtschaftliche Ausrichtung									
Ackerbau	1 526	49	338	34	279	94	280	452	526	820
Gartenbau	96	•	19	–	20	•	29	24	19	47
Dauerkulturen	87	•	26	–	10	•	18	27	30	53
Futterbau	1 350	77	430	32	252	56	208	295	715	527
Veredlung	176	•	45	4	33	•	42	38	26	103
Pflanzenbauverbund	58	•	17	•	11	6	11	11	•	30
Viehhaltungsverbund	66	•	16	•	9	•	10	24	•	37
Pflanzenbau- Viehhaltungsverbund	510	15	151	6	91	25	98	124	177	253
Insgesamt	3 869	148	1 042	80	705	203	696	995	1 544	1 870

1 Studium mit weniger als 4 Jahren Regelstudienzeit

2 Studium mit mindestens 4 Jahren Regelstudienzeit

3 Betriebe, in denen die gesamte landwirtschaftlich genutzte Fläche und/oder alle vorhandenen Viehbestände in die ökologische Wirtschaftsweise einbezogen sind.

**10 Landwirtschaftliche Berufsbildung mit dem höchsten Abschluss des Betriebsleiters/Geschäftsführers und berufliche Weiterbildung in landwirtschaftlichen Betrieben 2020**

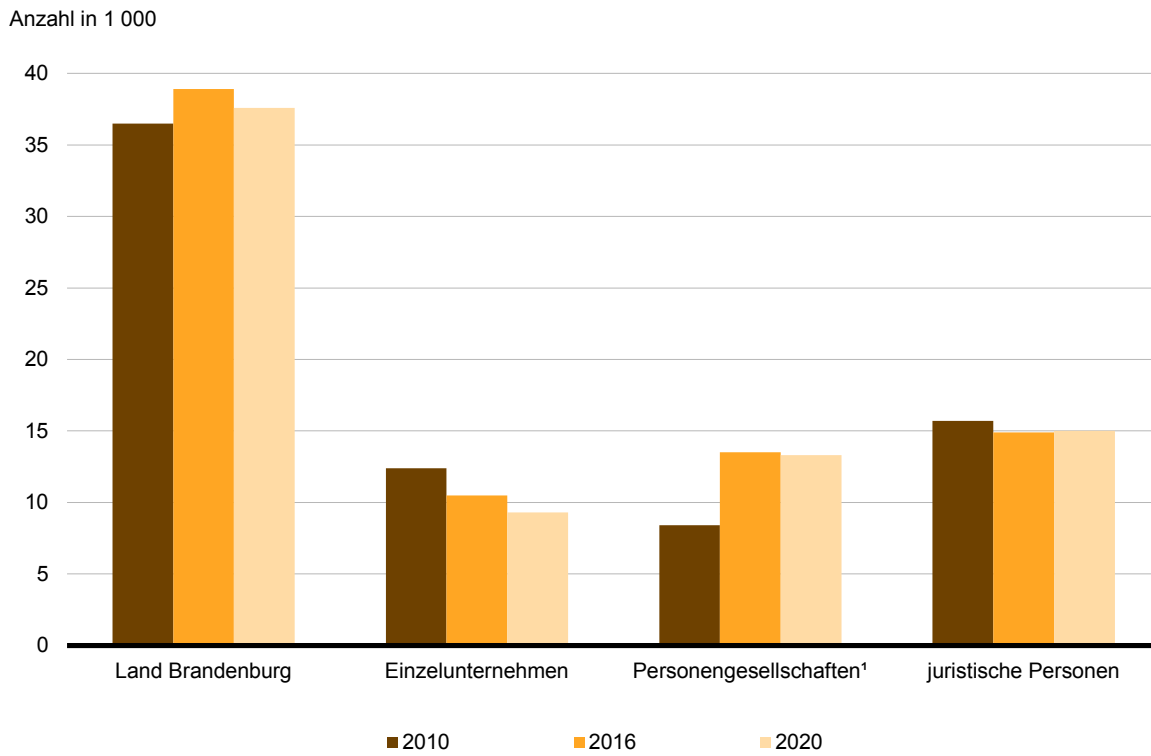
**10.2 Nach Verwaltungsbezirken (0620 T)**

Verwaltungsbezirke	Landw. Berufsbildung mit Abschluss insgesamt	Davon mit Abschluss einer							Ausschließlich praktische landwirtschaftliche Erfahrung	Teilnahme an einer beruflichen Bildungsmaßnahme in den letzten 12 Monaten
		Berufsschule/Berufsschule (ohne betriebl. Lehre)	Berufsbildung/Lehre mit Abschlussprüfung	Einjährige Fachschule/Landwirtschaftsschule	Fortbildung zum Meister, Fachagrarwirt	höheren Landbau-, Technikerschule, 2jährige Fachschule, Fachakademie	Studium			
							Bachelor, Diplom (FH), Ingenieurschule <sup>1</sup>	Diplom, Master, Promotion <sup>2</sup>		
Anzahl Personen										
Brandenburg an der Havel	9	–	3	–	•	–	3	•	7	3
Cottbus	8	–	–	–	–	–	4	4	16	4
Frankfurt (Oder)	26	•	•	•	•	–	8	•	14	16
Potsdam	18	•	•	–	3	•	7	4	8	13
Barnim	168	10	55	3	36	5	21	38	76	73
Dahme-Spreewald	216	4	70	3	41	10	40	48	125	95
Elbe-Elster	262	7	76	5	57	3	44	70	91	112
Havelland	259	11	78	5	40	12	51	62	96	123
Märkisch-Oderland	368	15	68	6	98	24	50	107	101	178
Oberhavel	260	12	76	5	42	10	33	82	140	130
Oberspreewald-Lausitz	112	8	38	•	11	•	21	30	77	52
Oder-Spree	204	7	55	4	41	7	30	60	112	113
Ostprignitz-Ruppin	364	14	104	10	55	20	65	96	113	181
Potsdam-Mittelmark	376	17	104	7	56	30	72	90	145	179
Prignitz	397	13	110	9	66	29	93	77	122	182
Spree-Neiße	166	7	64	4	16	9	30	36	128	82
Teltow-Fläming	229	7	42	5	64	7	43	61	80	146
Uckermark	427	14	88	12	75	33	81	124	93	188
Land Brandenburg	3 869	148	1 042	80	705	203	696	995	1 544	1 870

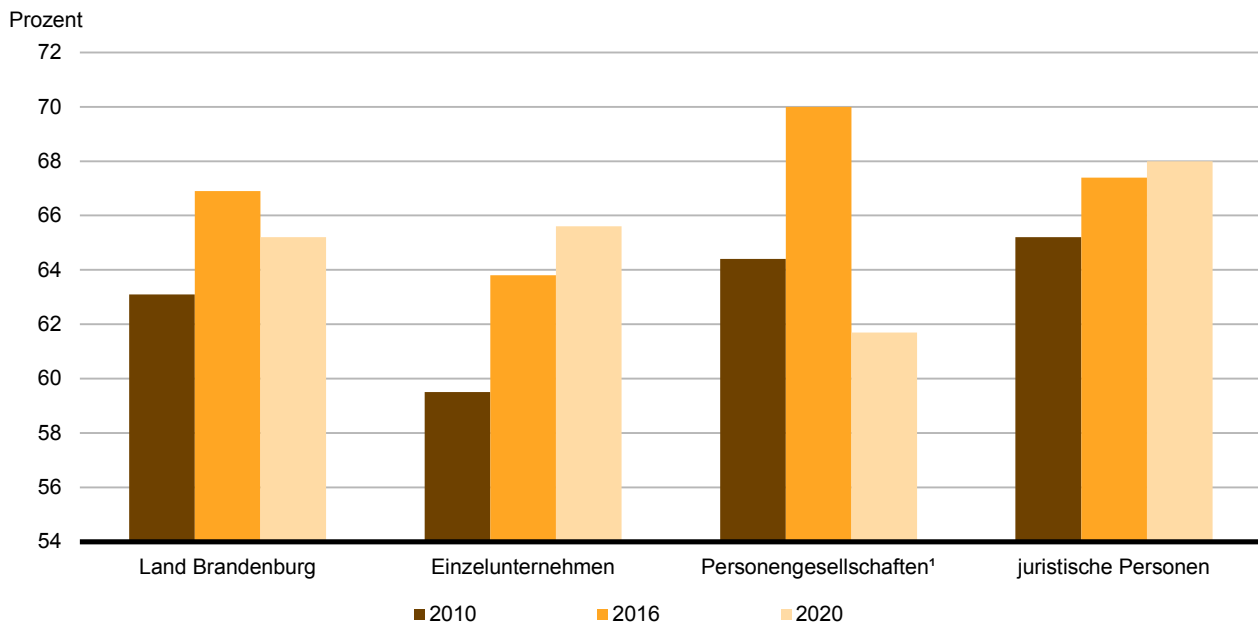
1 Studium mit weniger als 4 Jahren Regelstudienzeit

2 Studium mit mindestens 4 Jahren Regelstudienzeit

### Arbeitskräfte insgesamt 2010, 2016 und 2020 nach Rechtsformen



### Anteil männlicher Arbeitskräfte 2010, 2016 und 2020 an Arbeitskräften insgesamt nach Rechtsformen



<sup>1</sup> einschließlich Personengemeinschaften

**11 Weiterführung des Betriebes "Hofnachfolge" in landwirtschaftlichen Betrieben der Rechtsform Einzelunternehmen mit einem 55 Jahre und älteren Betriebsinhaber 2020 nach sozialökonomischen Betriebstypen**

**11.1 Nach Größenklassen der landwirtschaftlich genutzten Fläche (0630.1 T)**

Lfd. Nr.	Landwirtschaftlich genutzte Fläche von ... bis unter ... Hektar	Insgesamt		Davon mit				
				Hofnachfolge		davon		keiner oder ungewisser Hofnachfolge
						männlich	weiblich	
		Betriebe	LF	Betriebe	LF	Betriebe		
		Anzahl	Hektar	Anzahl	Hektar	Anzahl		
1	2	3	4	5	6	7		
Einzelunternehmen								
1	unter 5	106	222	19	42	16	3	87
2	5 – 10	357	2 575	77	558	56	21	280
3	10 – 20	349	5 018	76	1 100	48	28	273
4	20 – 50	375	12 349	91	3 063	62	29	284
5	50 – 100	222	15 974	71	5 282	55	16	151
6	100 – 200	209	29 852	63	9 223	49	14	146
7	200 – 500	193	60 707	86	27 992	68	18	107
8	500 – 1 000	51	36 010	36	25 466	29	7	15
9	1 000 und mehr	8	9 182	6	7 155	5	1	2
10	Insgesamt	1 870	171 890	525	79 882	388	137	1 345
davon								
Haupterwerbsbetriebe								
11	unter 5	44	.	9	.	8	1	35
12	5 – 10	56	393	12	86	7	5	44
13	10 – 20	92	1 333	13	192	10	3	79
14	20 – 50	143	4 942	36	1 290	23	13	107
15	50 – 100	117	8 535	35	2 641	27	8	82
16	100 – 200	158	22 684	50	7 413	38	12	108
17	200 – 500	163	51 657	71	23 552	57	14	92
18	500 – 1 000	40	27 475	27	18 398	22	5	13
19	1 000 und mehr	6	.	4	.	3	1	2
20	Zusammen	819	123 611	257	58 061	195	62	562
Nebenerwerbsbetriebe								
21	unter 5	62	.	10	.	8	2	52
22	5 – 10	301	2 182	65	472	49	16	236
23	10 – 20	257	3 684	63	908	38	25	194
24	20 – 50	232	7 407	55	1 774	39	16	177
25	50 – 100	105	7 439	36	2 641	28	8	69
26	100 – 200	51	7 168	13	1 810	11	2	38
27	200 – 500	30	9 049	15	4 441	11	4	15
28	500 – 1 000	11	8 535	9	7 067	7	2	2
29	1 000 und mehr	2	.	2	.	2	-	-
30	Zusammen	1 051	48 279	268	21 820	193	75	783

Alter des Hofnachfolgers (von Spalte 3)				Lfd. Nr.
unter 15	15 bis unter 25	25 bis unter 35	35 und älter	
Jahre				
Anzahl der Betriebe				
8	9	10	11	

Einzelunternehmen				
-	2	9	8	1
1	7	25	44	2
3	10	29	34	3
3	12	29	47	4
1	8	28	34	5
-	8	25	30	6
3	8	33	42	7
2	7	18	9	8
-	2	-	4	9
13	64	196	252	10

davon Haupterwerbsbetriebe				
-	-	4	5	11
-	2	4	6	12
-	1	7	5	13
-	7	14	15	14
-	4	14	17	15
-	6	20	24	16
3	6	29	33	17
2	4	16	5	18
-	1	-	3	19
5	31	108	113	20

Nebenerwerbsbetriebe				
-	2	5	3	21
1	5	21	38	22
3	9	22	29	23
3	5	15	32	24
1	4	14	17	25
-	2	5	6	26
-	2	4	9	27
-	3	2	4	28
-	1	-	1	29
8	33	88	139	30

**11 Weiterführung des Betriebes "Hofnachfolge" in landwirtschaftlichen Betrieben der Rechtsform Einzelunternehmen mit einem 55 Jahre und älteren Betriebsinhaber 2020 nach sozialökonomischen Betriebstypen**  
**11.2 Nach der betriebswirtschaftlichen Ausrichtung (0630.2 T)**

Lfd. Nr.	Betriebswirtschaftliche Ausrichtung	Insgesamt		Davon mit				
				Hofnachfolge		davon		keiner oder ungewisser Hofnachfolge
						männlich	weiblich	
		Betriebe	LF	Betriebe	LF	Betriebe		
Anzahl	Hektar	Anzahl	Hektar	Anzahl				
	1	2	3	4	5	6	7	
Einzelunternehmen								
1 Ackerbau	680	78 812	184	37 164	146	38	496	
2 Gartenbau	41	420	9	83	9	–	32	
3 Dauerkulturen	50	1 027	10	296	8	2	40	
4 Futterbau	787	49 542	200	20 802	126	74	587	
5 Veredlung	17	1 473	9	1 166	7	2	8	
6 Pflanzenbauverbund	19	653	3	69	1	2	16	
7 Viehhaltungsverbund	36	2 441	14	1 445	11	3	22	
8 Pflanzenbau- Viehhaltungsverbund	240	37 522	96	18 856	80	16	144	
9 Insgesamt	1 870	171 890	525	79 882	388	137	1 345	
davon								
Haupterwerbsbetriebe								
10 Ackerbau	283	55 272	87	26 566	74	13	196	
11 Gartenbau	29	296	6	•	6	–	23	
12 Dauerkulturen	30	876	6	•	5	1	24	
13 Futterbau	311	35 370	91	15 376	56	35	220	
14 Veredlung	13	1 253	9	1 166	7	2	4	
15 Pflanzenbauverbund	10	359	–	–	–	–	10	
16 Viehhaltungsverbund	12	1 782	5	1 120	5	–	7	
17 Pflanzenbau- Viehhaltungsverbund	131	28 402	53	13 561	42	11	78	
18 Zusammen	819	123 611	257	58 061	195	62	562	
Nebenerwerbsbetriebe								
19 Ackerbau	397	23 540	97	10 598	72	25	300	
20 Gartenbau	12	124	3	•	3	–	9	
21 Dauerkulturen	20	151	4	•	3	1	16	
22 Futterbau	476	14 172	109	5 427	70	39	367	
23 Veredlung	4	220	–	–	–	–	4	
24 Pflanzenbauverbund	9	295	3	69	1	2	6	
25 Viehhaltungsverbund	24	659	9	324	6	3	15	
26 Pflanzenbau- Viehhaltungsverbund	109	9 119	43	5 295	38	5	66	
27 Zusammen	1 051	48 279	268	21 820	193	75	783	

Alter des Hofnachfolgers (von Spalte 3)				Lfd. Nr.
unter 15	15 bis unter 25	25 bis unter 35	35 und älter	
Jahre				
Anzahl der Betriebe				
8	9	10	11	

Einzelunternehmen				
5	22	66	91	1
–	1	2	6	2
–	2	5	3	3
4	32	69	95	4
–	–	4	5	5
–	–	1	2	6
1	1	8	4	7
				8
3	6	41	46	
13	64	196	252	9
davon				
Haupterwerbsbetriebe				
3	15	32	37	10
–	–	1	5	11
–	–	4	2	12
–	13	38	40	13
–	–	4	5	14
–	–	–	–	15
–	–	3	2	16
				17
2	3	26	22	
5	31	108	113	18
Nebenerwerbsbetriebe				
2	7	34	54	19
–	1	1	1	20
–	2	1	1	21
4	19	31	55	22
–	–	–	–	23
–	–	1	2	24
1	1	5	2	25
				26
1	3	15	24	
8	33	88	139	27

**11 Weiterführung des Betriebes "Hofnachfolge" in landwirtschaftlichen Betrieben der Rechtsform Einzelunternehmen mit einem 55 Jahre und älteren Betriebsinhaber 2020 nach sozialökonomischen Betriebstypen**

**11.3 Nach Verwaltungsbezirken (0630.1 T)**

Lfd. Nr.	Verwaltungsbezirke	Insgesamt		Davon mit			
				Hofnachfolge		davon	
						männlich	weiblich
		Betriebe	LF	Betriebe	LF	Betriebe	
		Anzahl	Hektar	Anzahl	Hektar	Anzahl	
1	2	3	4	5	6		
1	Brandenburg an der Havel	5	440	–	–	–	–
2	Cottbus	8	742	1	•	1	–
3	Frankfurt (Oder)	20	1 888	4	1 198	3	1
4	Potsdam	10	636	4	•	3	1
5	Barnim	82	6 604	21	1 789	15	6
6	Dahme-Spreewald	124	6 290	31	2 526	24	7
7	Elbe-Elster	105	5 137	32	2 019	23	9
8	Havelland	121	12 662	29	3 605	20	9
9	Märkisch-Oderland	142	20 471	57	12 709	46	11
10	Oberhavel	160	12 073	51	6 371	34	17
11	Oberspreewald-Lausitz	68	3 786	14	1 615	12	2
12	Oder-Spree	116	12 005	30	6 929	25	5
13	Ostprignitz-Ruppin	166	13 122	40	5 048	26	14
14	Potsdam-Mittelmark	183	13 918	47	4 323	33	14
15	Prignitz	189	22 703	46	9 629	32	14
16	Spree-Neiße	116	5 708	33	1 833	28	5
17	Teltow-Fläming	93	8 467	27	3 889	20	7
18	Uckermark	162	25 237	58	16 050	43	15
19	Land Brandenburg	1 870	171 890	525	79 882	388	137



Alter des Hofnachfolgers (von Spalte 3)					Lfd. Nr.
keiner oder ungewisser Hofnach- folge	unter 15	15 bis unter 25	25 bis unter 35	35 und älter	
Jahre					
Anzahl der Betriebe					
7	8	9	10	11	
5	–	–	–	–	1
7	–	1	–	–	2
16	–	1	–	3	3
6	–	–	1	3	4
61	–	2	10	9	5
93	1	3	12	15	6
73	1	1	12	18	7
92	1	4	10	14	8
85	3	5	23	26	9
109	1	7	21	22	10
54	1	–	7	6	11
86	–	1	12	17	12
126	–	10	10	20	13
136	1	4	16	26	14
143	2	8	21	15	15
83	–	1	13	19	16
66	2	4	8	13	17
104	–	12	20	26	18
1 345	13	64	196	252	19

## Das Amt für Statistik Berlin-Brandenburg

Das Amt für Statistik Berlin-Brandenburg ist für beide Länder die zentrale Dienstleistungseinrichtung auf dem Gebiet der amtlichen Statistik. Das Amt erbringt Serviceleistungen im Bereich Information und Analyse für die breite Öffentlichkeit, für alle gesellschaftlichen Gruppen sowie für Kunden aus Verwaltung und Politik, Wirtschaft und Wissenschaft. Kerngeschäft des Amtes ist die Durchführung der gesetzlich angeordneten amtlichen Statistiken für Berlin und Brandenburg. Das Amt erhebt die Daten, bereitet sie auf, interpretiert und analysiert sie und veröffentlicht die Ergebnisse. Die Grundversorgung aller Nutzer mit statistischen Informationen erfolgt unentgeltlich, im Wesentlichen über das Internet und den Informationsservice. Daneben werden nachfrage- und zielgruppenorientierte Standardauswertungen zu Festpreisen angeboten. Kundenspezifische Aufbereitung / Beratung zu kostendeckenden Preisen ergänzt das Spektrum der Informationsbereitstellung.

### **Amtliche Statistik im Verbund**

Die Statistiken werden bundesweit nach einheitlichen Konzepten, Methoden und Verfahren arbeitsteilig erstellt. Die statistischen Ämter der Länder sind dabei grundsätzlich für die Durchführung der Erhebungen, für die Aufbereitung und Veröffentlichung der Länderergebnisse zuständig. Durch diese Kooperation in einem „Statistikverbund“ entstehen für alle Länder vergleichbare und zu einem Bundesergebnis zusammenführbare Erhebungsergebnisse.

## Produkte und Dienstleistungen

### **Informationsservice**

[info@statistik-bbb.de](mailto:info@statistik-bbb.de)  
mit statistischen Informationen für jedermann und Beratung sowie maßgeschneiderte Aufbereitungen von Daten über Berlin und Brandenburg.  
Auskunft, Beratung, Pressedienst sowie Fachbibliothek.

### **Standort Potsdam**

Steinstraße 104 - 106, 14480 Potsdam  
Tel. 0331 8173 - 1777  
Fax 030 9028 - 4091  
Mo – Do 9 – 15 Uhr, Fr 9 – 14 Uhr

### **Standort Berlin**

Alt-Friedrichsfelde 60, 10315 Berlin  
Bibliothek  
Tel. 030 9021 - 3540  
Mo – Do 9 – 15 Uhr, Fr 9 – 14 Uhr

### **Internet-Angebot**

[www.statistik-berlin-brandenburg.de](http://www.statistik-berlin-brandenburg.de)  
mit aktuellen Daten, Pressemitteilungen, Statistischen Berichten zum kostenlosen Herunterladen, regionalstatistischen Informationen, Wahlstatistiken und -analysen sowie einem Überblick über das gesamte Leistungsspektrum des Amtes.

### **Statistische Jahrbücher**

mit einer Vielzahl von Tabellen aus nahezu allen Arbeitsgebieten der amtlichen Statistik.

### **Statistische Berichte**

mit Ergebnissen der einzelnen Statistiken in Tabellen in tiefer sachlicher Gliederung und Grafiken zur Veranschaulichung von Entwicklungen und Strukturen.

## Datenangebot aus dem Sachgebiet

### **Informationen zu dieser Veröffentlichung**

Referat 35  
Tel. 030 9021 - 3058  
Fax 030 9021 - 3041  
[agrar@statistik-bbb.de](mailto:agrar@statistik-bbb.de)