

Monatsdaten + Konjunktur 12 2009

Mit der vorliegenden Veröffentlichung „Monatsdaten + Konjunktur“ gibt das Amt für Statistik Berlin-Brandenburg eine Auswahl aktueller wirtschafts- und konjunkturstatistischer Ergebnisse für das Land Brandenburg heraus.

„Monatsdaten + Konjunktur“ erscheint monatlich und bietet eine umfangreiche Auswahl an Daten und grafischen Übersichten zur aktuellen Entwicklung im Lande. Einige Angaben sind vorläufig und können zu einem späteren Zeitpunkt aktualisiert werden. Abweichungen in den errechneten Werten sind durch Rundungen bedingt. Durch die Bearbeitungsdauer und die unterschiedliche zeitliche Verfügbarkeit der Ausgangsdaten können zum Zeitpunkt der Veröffentlichung bereits einzelne Statistische Berichte jüngerer Datums verfügbar sein. Zu beziehen ist „Monatsdaten + Konjunktur“ als Download auf den Internetseiten des AfS oder über den E-Mail-Service.



Brandenburg

Konjunktur Aktuell

Beinhaltet die Entwicklung von 24 ausgewählten Konjunkturindikatoren der jüngsten drei Monate als Veränderung gegenüber dem

Vorjahresmonat. Diese sind auf einer Seite tabellarisch zusammengefasst dargestellt.

Entwicklungstendenzen der konjunkturellen Lage 4

Brandenburg im Überblick

Die Rubrik Brandenburg im Überblick enthält Angaben zur konjunkturellen Situation und Entwicklung für das Land Brandenburg. Zeitreihen werden für die letzten 24 Monate als Konjunkturgrafiken dargestellt. Der in einigen Grafiken dargestellte Trend wurde nach dem Berliner Verfahren des Statistischen Bundesamtes BV4.1 berechnet. Statistische Angaben zur Konjunktur in den vorliegenden jüngsten drei Berichtsmonaten werden durch Angaben der Entwicklung gegenüber dem Vormonat sowie dem Vorjahresmonat ergänzt. Die saisonalen und konjunkturellen Schwankungen im Wirtschaftsge-

schehen des Landes lassen sich somit erkennen. Im Einzelnen sind Informationen zum Stand und der Entwicklung der Bevölkerung, des Arbeitsmarktes, zu den Eckdaten der brandenburgischen Industrie, des Baugewerbes und zur Bautätigkeit enthalten. Weitere Angaben beziehen sich auf die Bereiche Einzelhandel, Gastgewerbe, Tourismus, Außenhandel, Gewerbeanzeigen und Insolvenzgeschehen sowie die Preisentwicklung. Der Zahlenspiegel für das Land Brandenburg ergänzt die Konjunkturdarstellungen durch einen Überblick aktuellster Ergebnisse für nahezu alle Bereiche der amtlichen Statistik Brandenburgs.

Grafiken zur konjunkturellen Entwicklung 6

Konjunkturdaten im Überblick 12

Zahlenspiegel 16

Brandenburg im Vergleich

Neben den Angaben für die Bundesrepublik Deutschland enthält die Rubrik Brandenburg im Ver-

gleich die Gegenüberstellung der Konjunkturindikatoren Brandenburgs zu denen Deutschlands.

Ausgewählte Konjunkturindikatoren Deutschland 21

Konjunkturindikatoren - Brandenburg im Vergleich 24

Brandenburg Regional

Brandenburg Regional bietet für ausgewählte Bereiche regionale Angaben zur aktuellen Wirt-

schaftslage der Landkreise und kreisfreien Städte Brandenburgs.

Ausgewählte Regionaldaten 25

Zeichenerklärung

- 0 weniger als die Hälfte von 1 in der letzten besetzten Stelle, jedoch mehr als nichts
- nichts vorhanden (genau null)
- Zahlenwert unbekannt oder geheim zu halten
- ... Zahlenwert lag bei Redaktionsschluss noch nicht vor
- () Aussagewert eingeschränkt, da der Wert Fehler aufweisen kann
- / keine Angabe, da Zahlenwert nicht sicher genug
- x Tabellenfach gesperrt, weil Aussage nicht sinnvoll
- r berichtigte Zahl
- D Durchschnitt (bei nicht addierfähigen Größen)

© Amt für Statistik Berlin-Brandenburg
Dortustraße 46
14467 Potsdam

Für nichtgewerbliche Zwecke sind Vervielfältigung und unentgeltliche Verbreitung, auch auszugsweise, mit Quellenangabe gestattet. Die Verbreitung, auch auszugsweise, über elektronische Systeme/Datenträger bedarf der vorherigen Zustimmung. Alle übrigen Rechte bleiben vorbehalten.

Entwicklung der konjunkturellen Lage in Brandenburg

Ausgewählte Konjunkturindikatoren

(Basis: Originalwerte, Stand vom 4. Januar 2010)

Merkmal	July 2009	August 2009	September 2009
	Veränderung gegenüber dem Vorjahresmonat		
	%		
Arbeitsmarkt ¹			
Arbeitslose	-4,6	-5,2	-6,0
Arbeitslosenquote ²	-13,6	-14,2	-14,8
Bergbau und Verarbeitendes Gewerbe ³			
Beschäftigte	-4,8	-5,0	-1,0
Gesamtumsatz	-19,0	-17,0	-7,4
Auslandsumsatz	-21,9	-15,8	-7,8
Auftragseingangsindex	-16,7	-9,1	-2,2
Energie- und Wasserversorgung ⁴			
Beschäftigte	-1,5	-1,5	+0,5
Stromerzeugung (brutto) ⁵	-24,0	-27,2	...
Bauhauptgewerbe ⁴			
Beschäftigte	-2,8	-3,3	-2,4
Gesamtumsatz	+6,1	+5,5	+1,3
Auftragseingang	-16,7	-9,1	-2,2
Baugenehmigungen ⁶			
Gebäude	-4,2	+3,9	-7,7
Wohnungen	-13,2	+26,6	+31,8
Einzelhandel ^{7 8}			
Beschäftigte	-1,4	-1,7	-2,7
Umsatz nominal	+8,2	+5,7	-3,7
Gastgewerbe ⁸			
Beschäftigte	+7,2	+7,0	+3,3
Umsatz nominal	+11,5	+13,7	+2,9
Tourismus ⁹			
Gästeankünfte	+8,0	+2,4	-3,9
Gästeübernachtungen	+8,0	+0,2	-1,1
Außenhandel			
Ausfuhr (Spezialhandel)	-31,3	-21,5	...
Einfuhr (Generalhandel)	-19,8	-20,8	...
Gewerbeanzeigen und Insolvenzen			
Gewerbeanmeldungen	+1,5	+1,8	+1,8
Insolvenzen von Unternehmen	+20,0	+16,1	+25,9
Insolvenzen übriger Schuldner	+7,9	+16,7	+16,0
Verbraucherpreisindex	-0,6	-0,2	-0,4

1 Quelle: Bundesagentur für Arbeit, die Daten gelten 3 Monate als vorläufig. Berechnungsstand: Dezember 2009

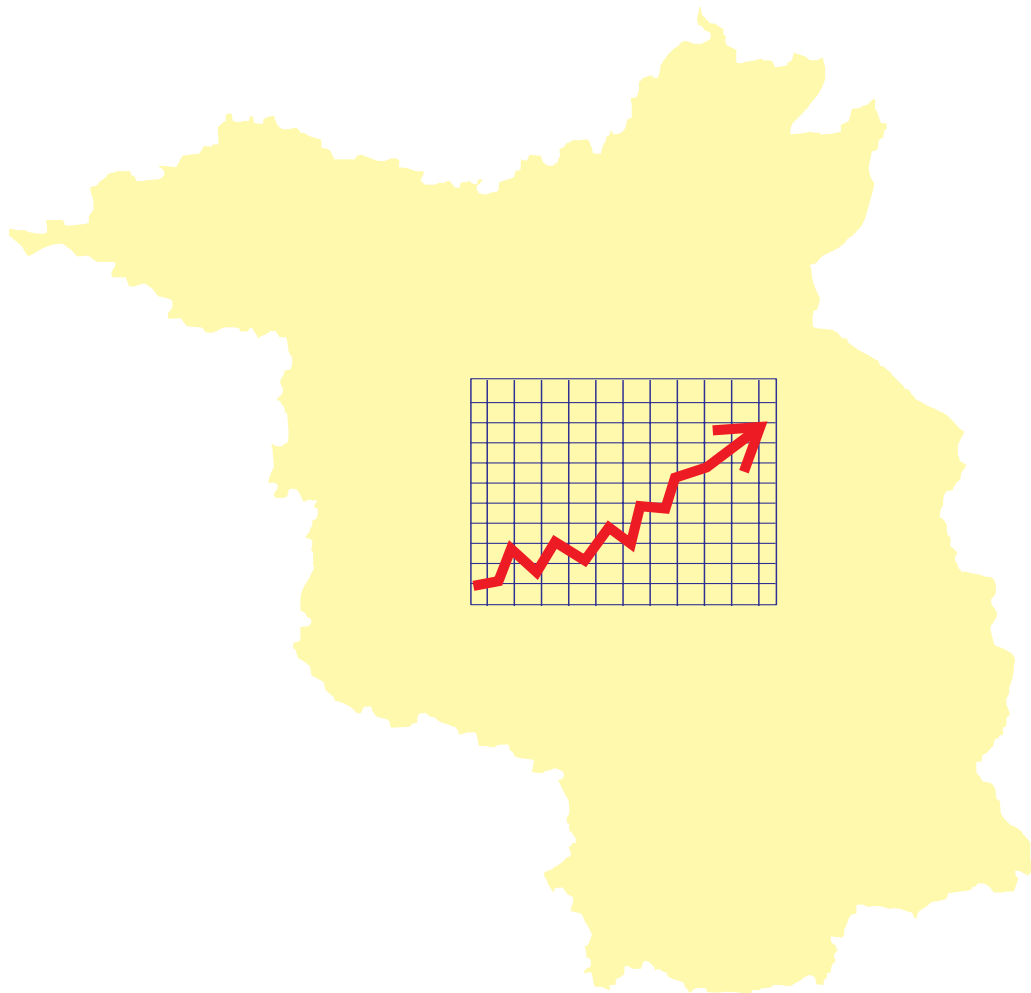
2 bezogen auf alle zivilen Erwerbspersonen 3 Betriebe ab 50 Beschäftigte 4 Betriebe von Unternehmen mit im Allgemeinen 20 und mehr Beschäftigten

5 in öffentlichen Energieversorgungsunternehmen 6 einschließlich Baumaßnahmen an bestehenden Gebäuden

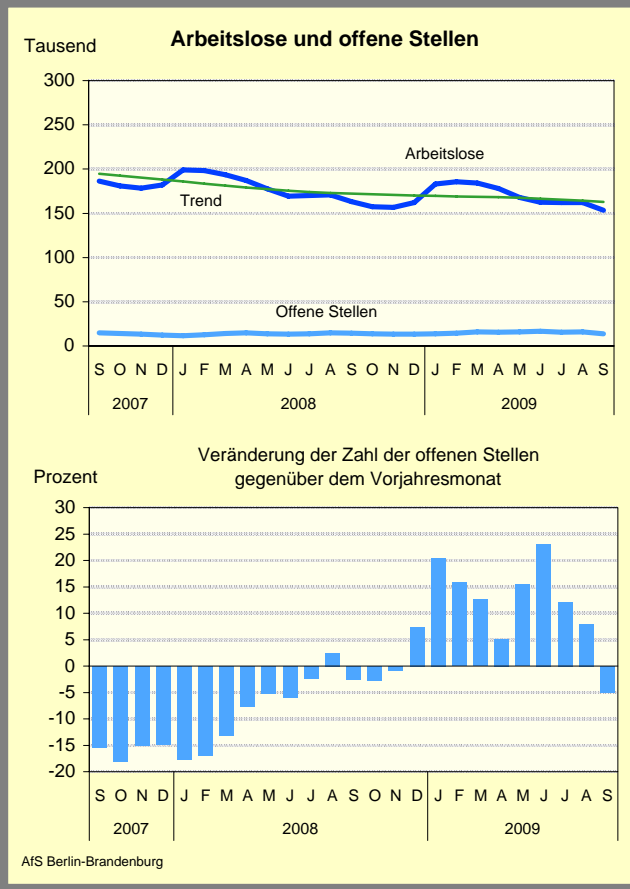
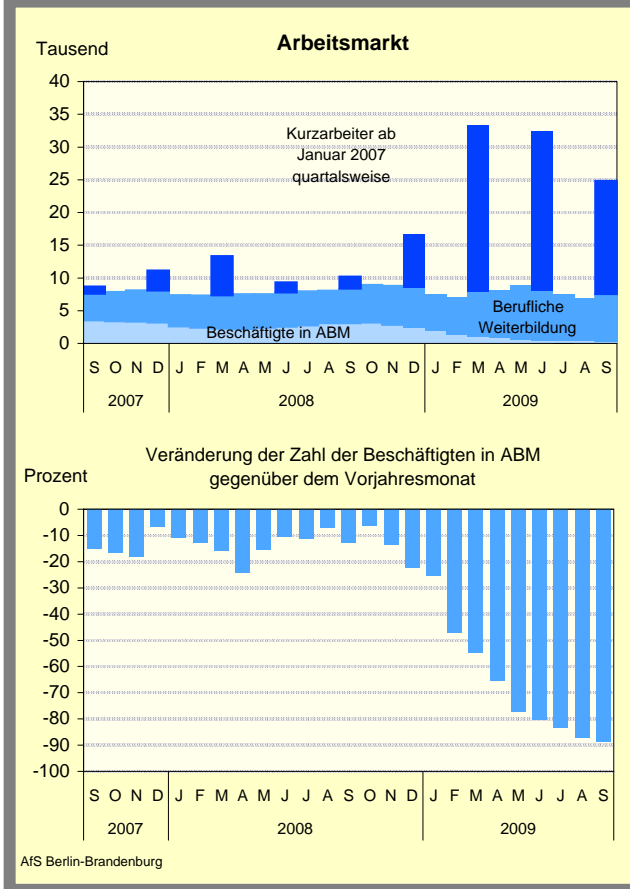
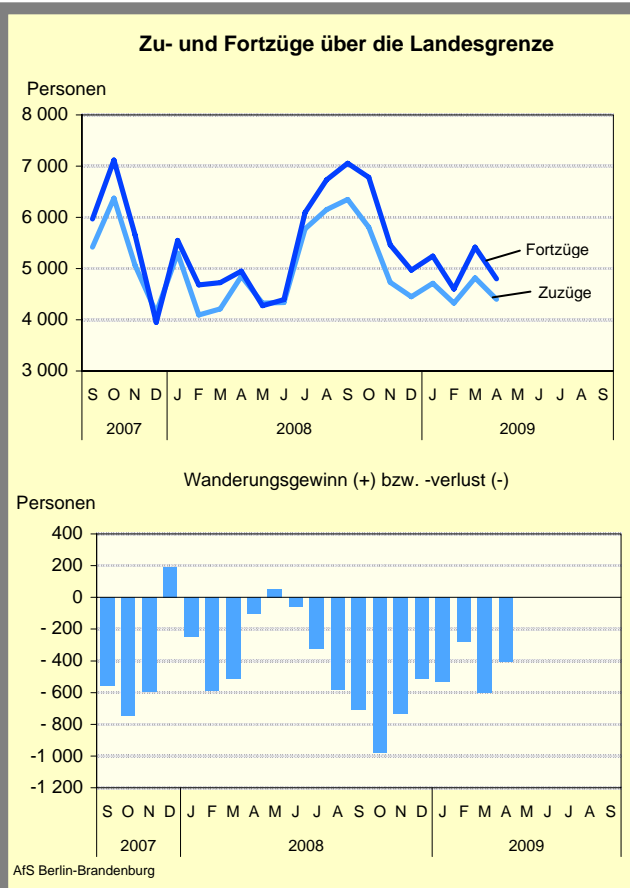
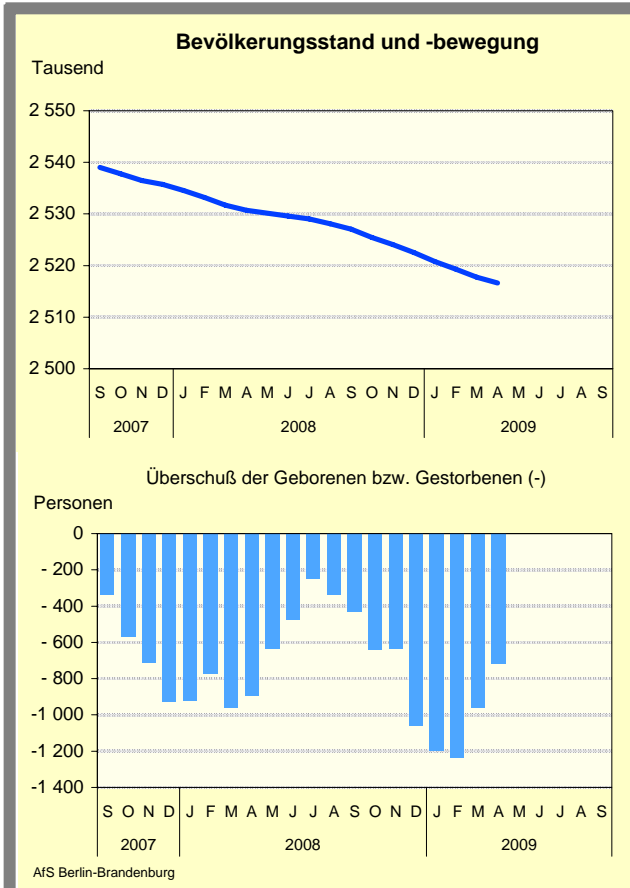
7 ohne Tankstellen und Handel mit Kfz 8 vorläufig 9 einschließlich Campingplätze

Brandenburg

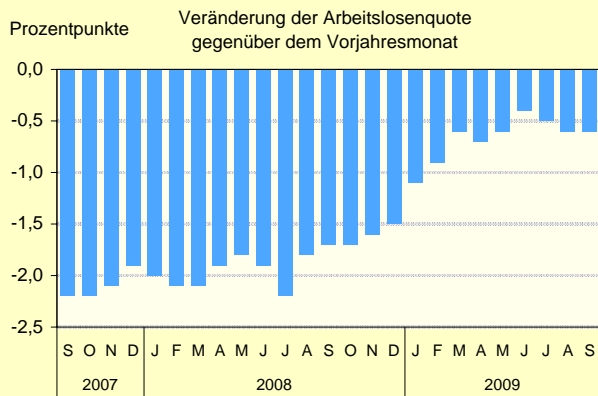
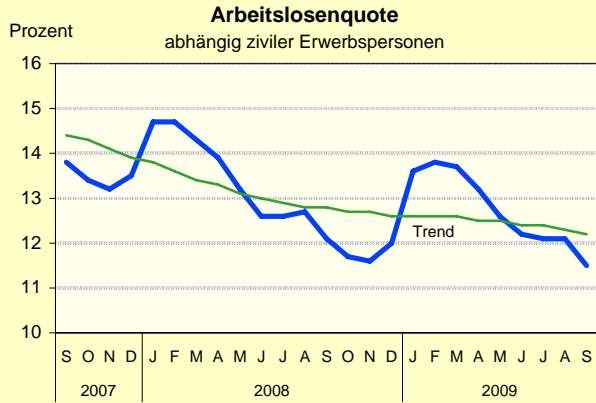
im Überblick



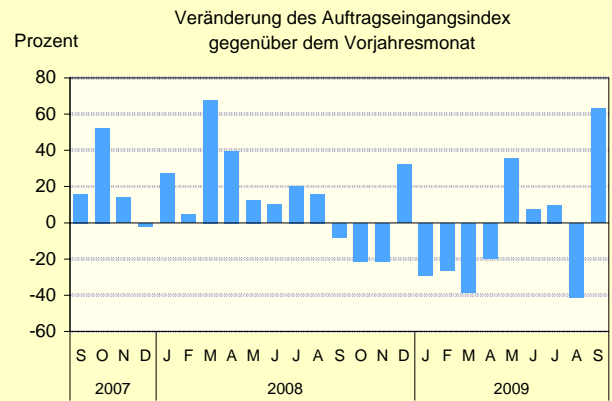
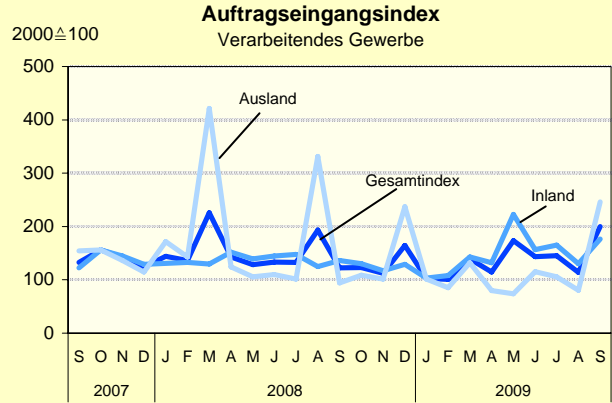
Grafiken zur konjunkturellen Entwicklung in Brandenburg



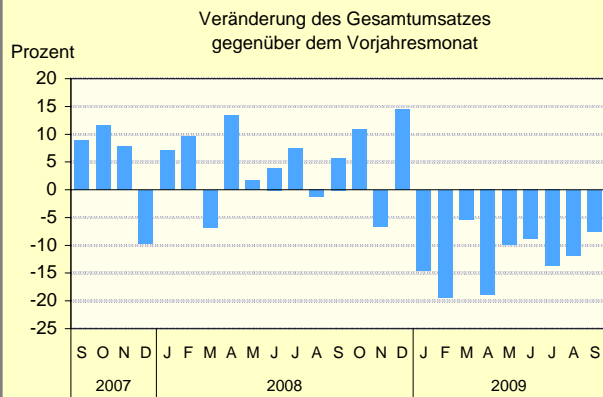
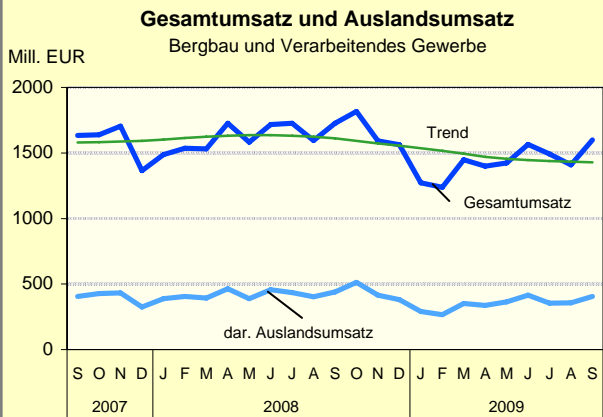
Grafiken zur konjunkturellen Entwicklung in Brandenburg



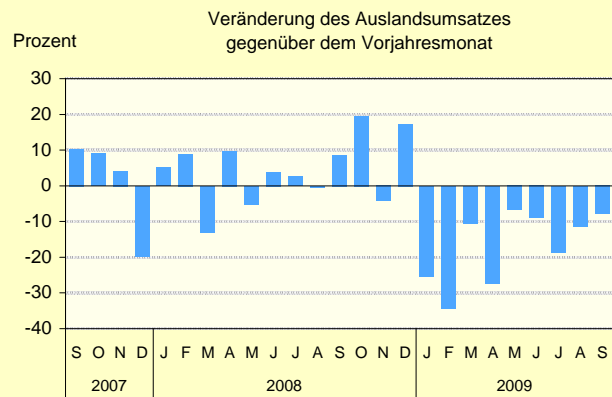
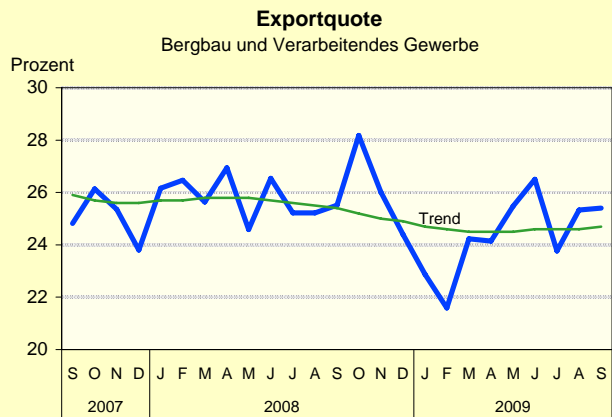
AfS Berlin-Brandenburg



AfS Berlin-Brandenburg

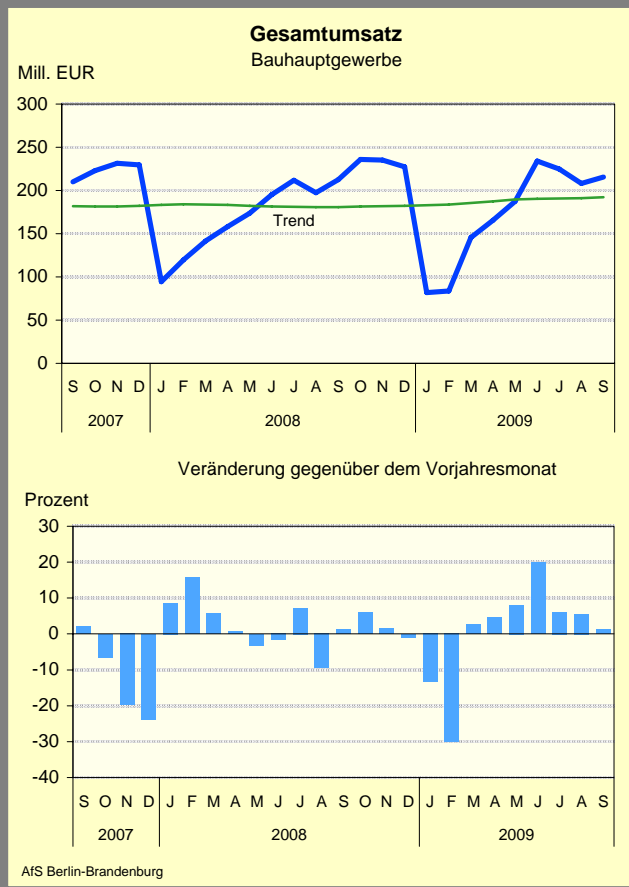
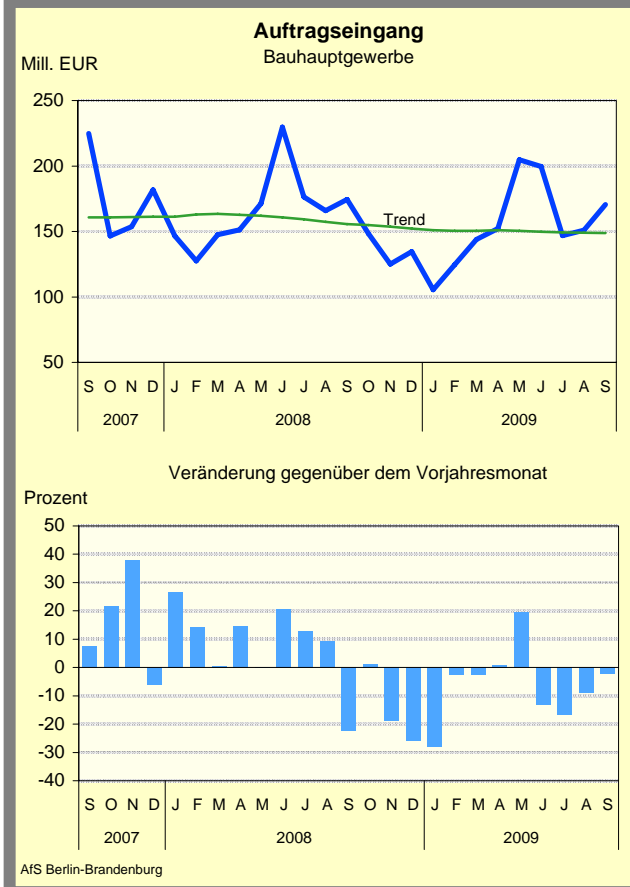
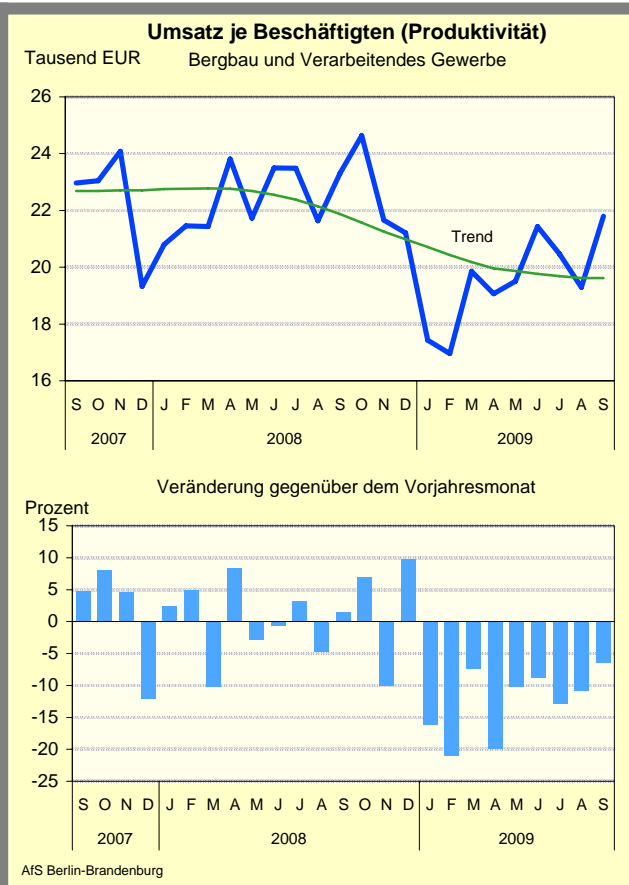
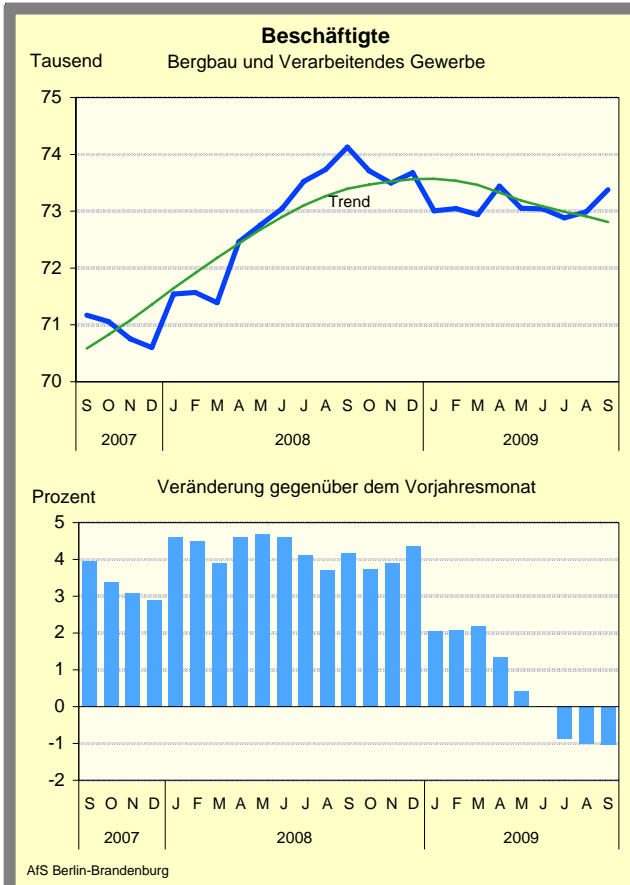


AfS Berlin-Brandenburg

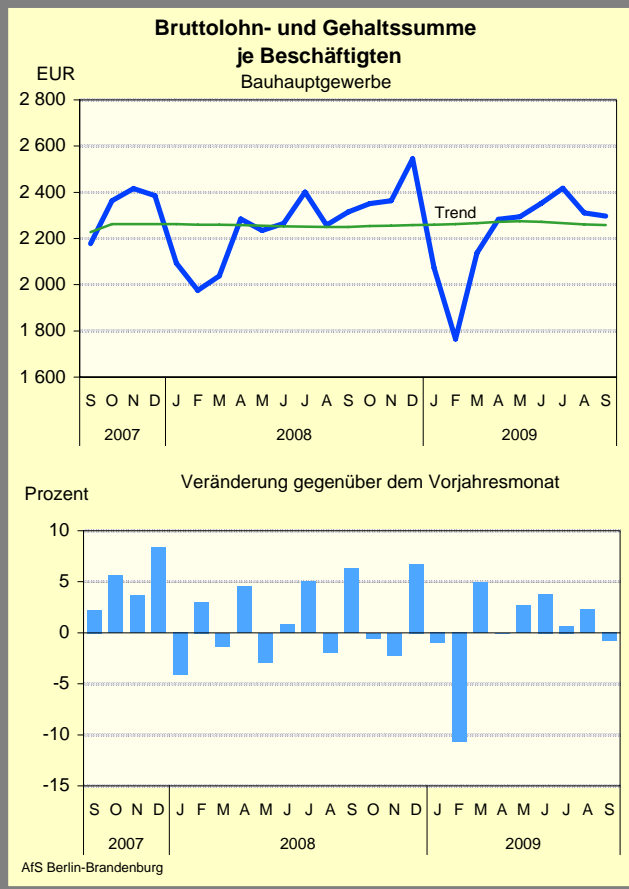
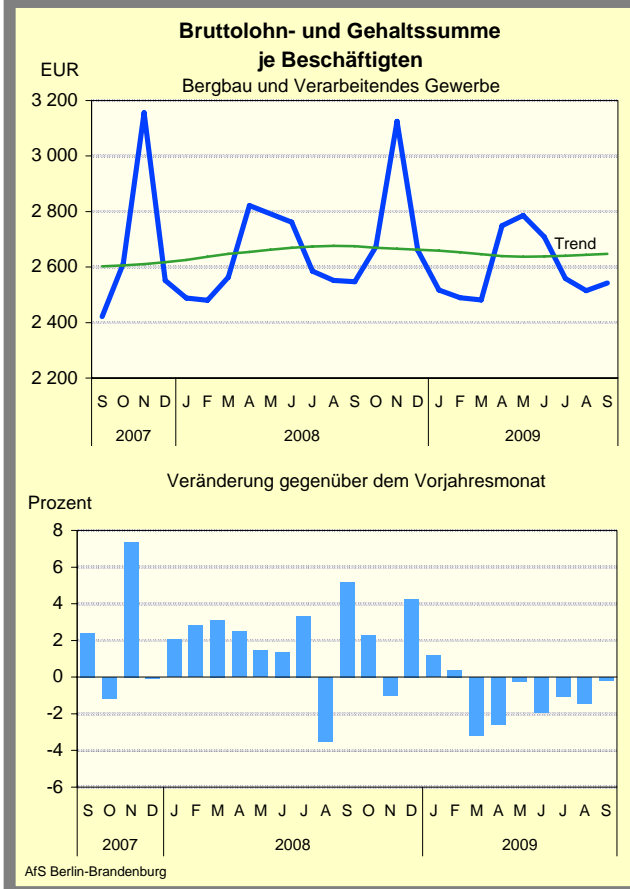
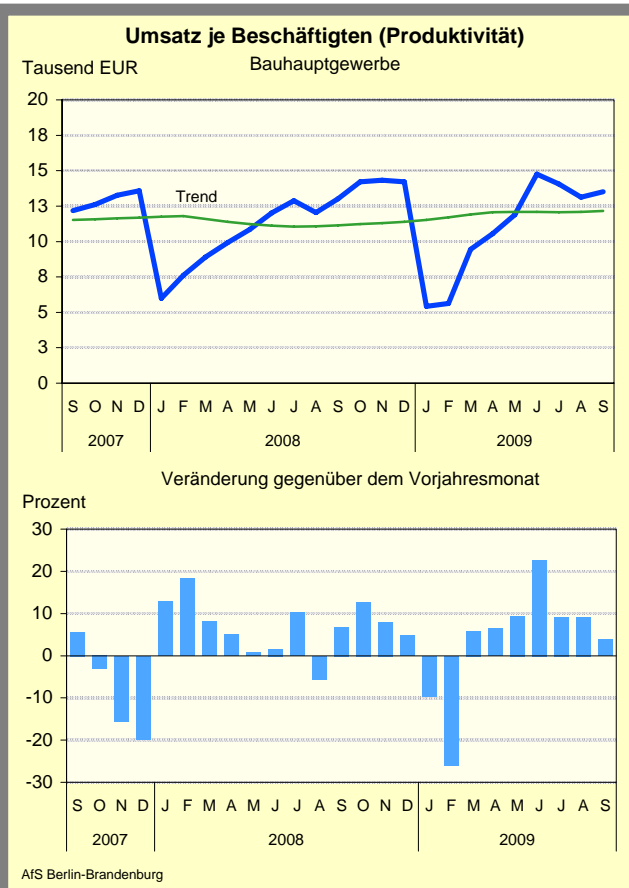
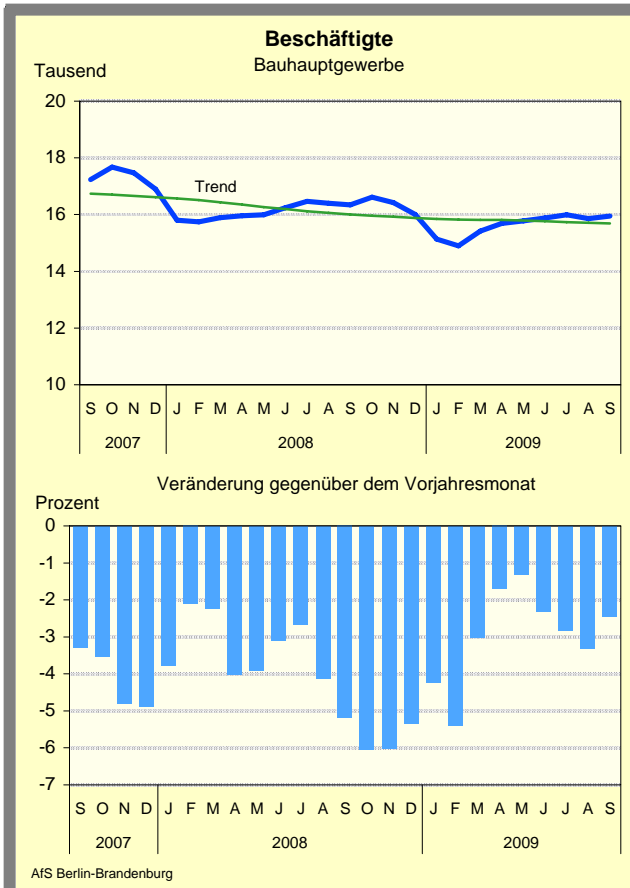


AfS Berlin-Brandenburg

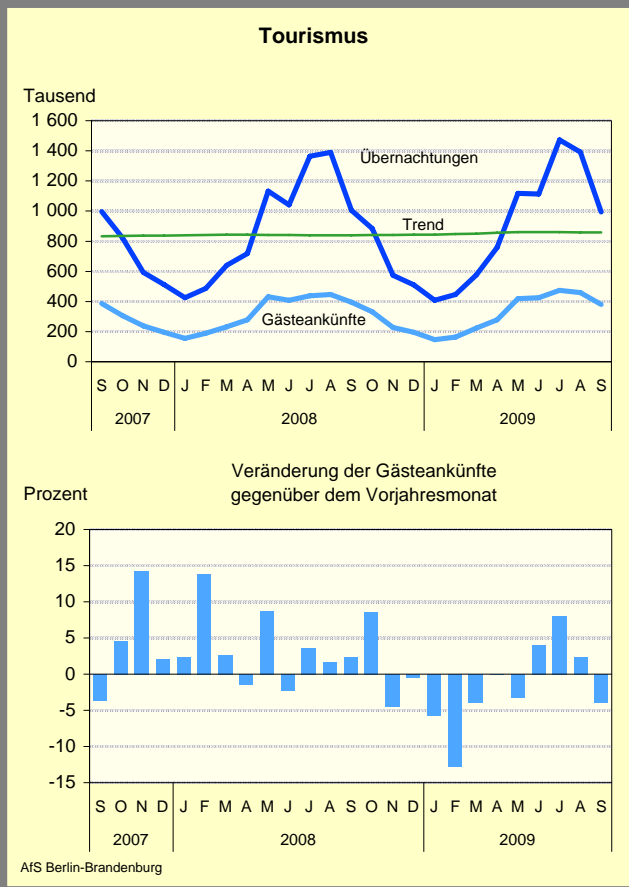
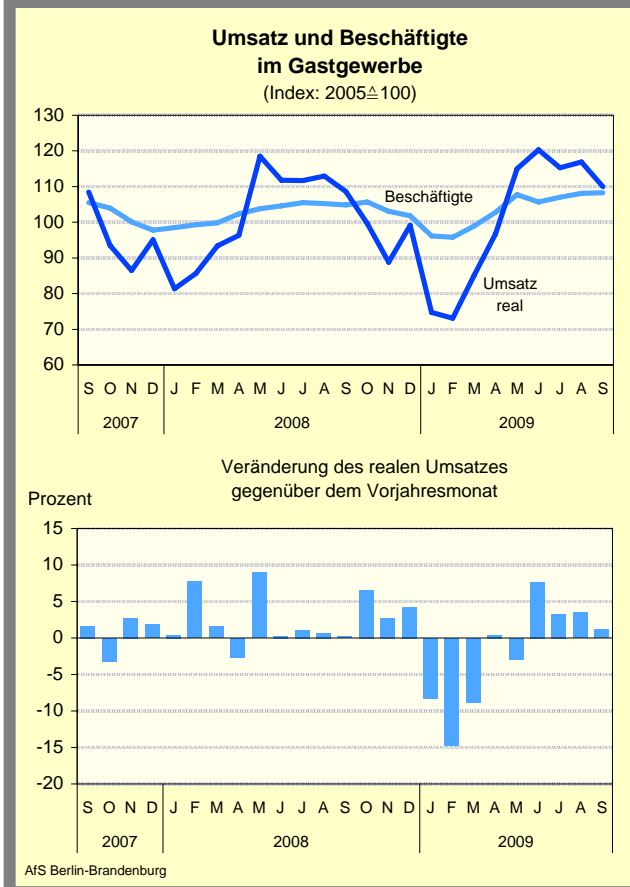
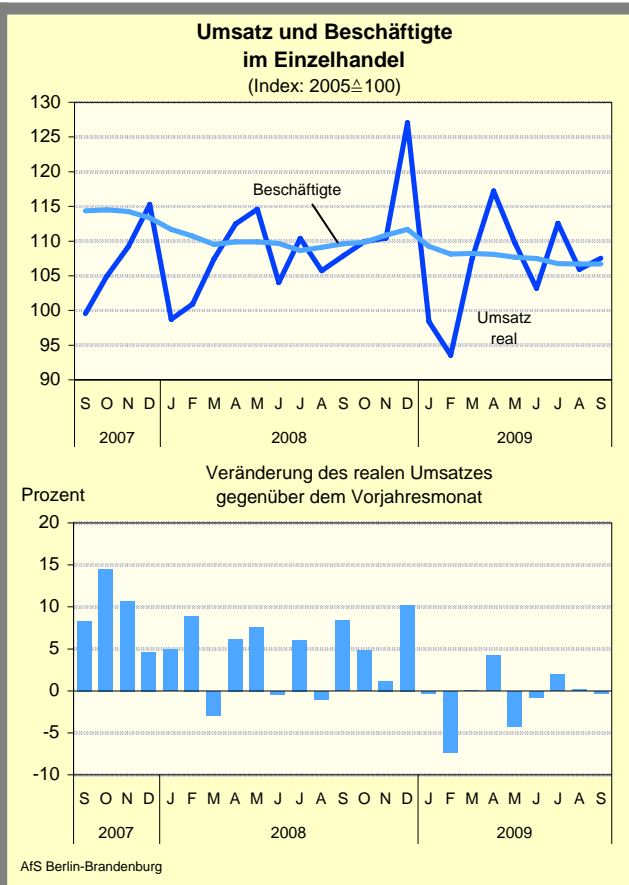
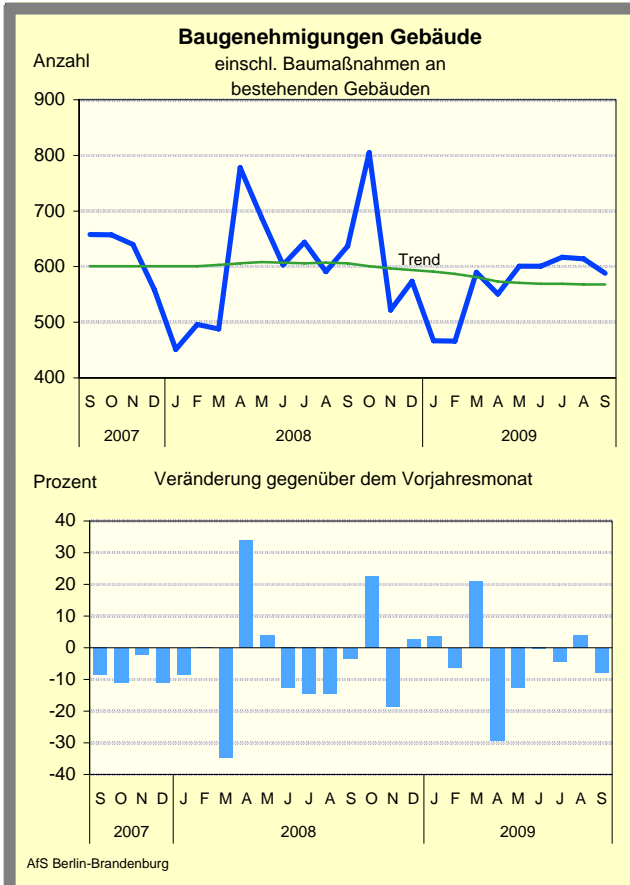
Grafiken zur konjunkturellen Entwicklung in Brandenburg



Grafiken zur konjunkturellen Entwicklung in Brandenburg

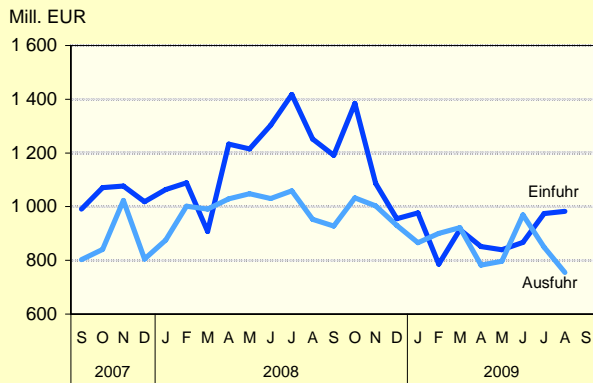


Grafiken zur konjunkturellen Entwicklung in Brandenburg

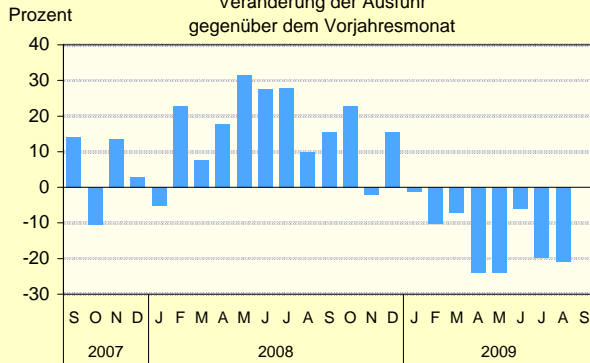


Grafiken zur konjunkturellen Entwicklung in Brandenburg

Außenhandel

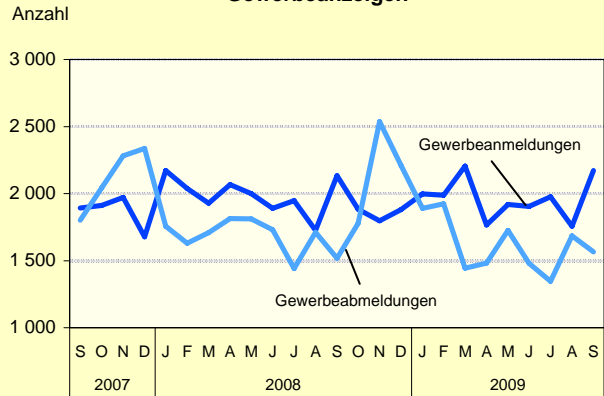


Veränderung der Ausfuhr gegenüber dem Vorjahresmonat

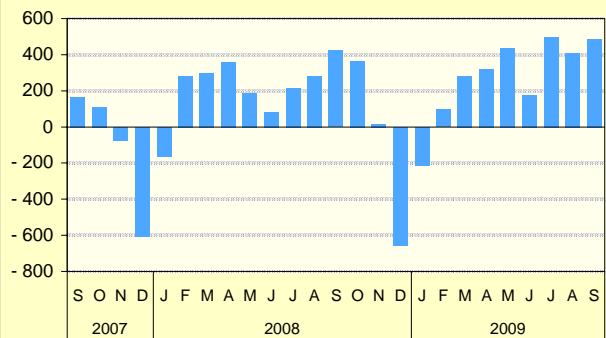


AfS Berlin-Brandenburg

Gewerbeanzeigen

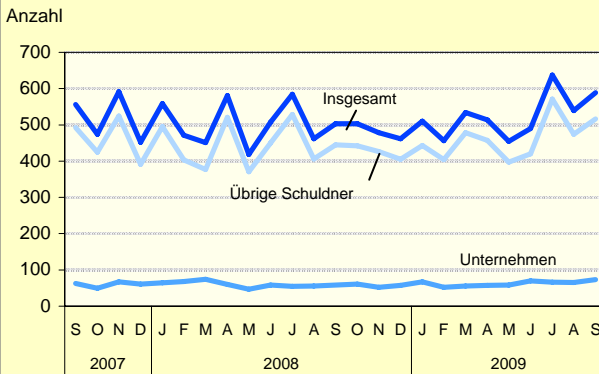


Saldo der Gewerbean- und -abmeldungen

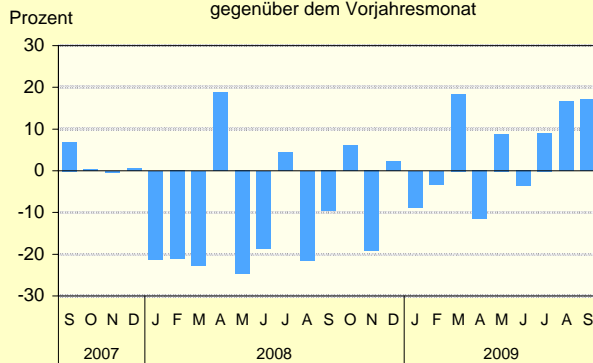


AfS Berlin-Brandenburg

Insolvenzen

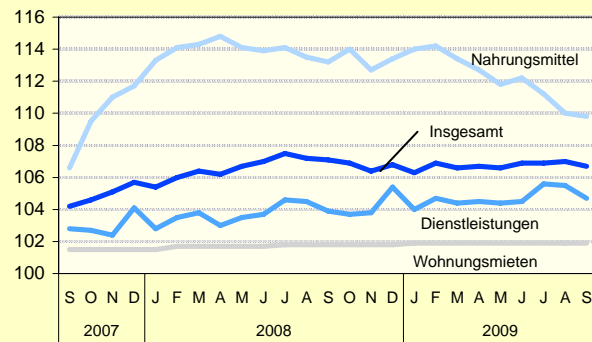


Veränderung der Zahl der Insolvenzen gegenüber dem Vorjahresmonat

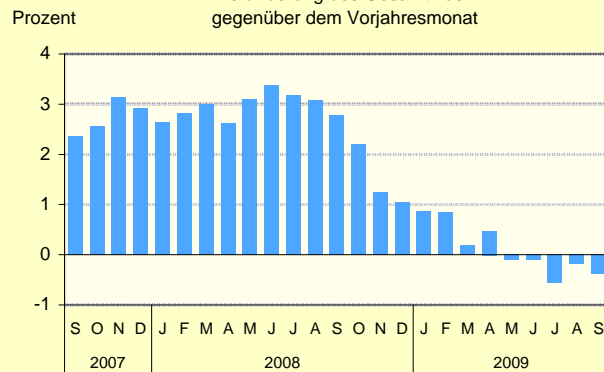


AfS Berlin-Brandenburg

Verbraucherpreisindex (Index: 2005=100)



Veränderung des Gesamtindex gegenüber dem Vorjahresmonat



AfS Berlin-Brandenburg

Ausgewählte Konjunkturindikatoren für das Land Brandenburg

★★★ Grundzahlen ... Grundzahlen ... Grundzahlen ... Grundzahlen ... Grundzahlen ... Grundzahlen ... Grundzahlen ... ★★★

Merkmal	Einheit	2008	2009					
		Jahres- durch- schnitt	April	Mai	Juni	Juli	August	September
Arbeitsmarkt ¹								
Arbeitslose	Anzahl	175 459	178 137	168 082	162 519	162 133	162 002	153 528
Arbeitslosenquote ²	Prozent	13,0	13,2	12,6	12,2	12,1	12,1	11,5
darunter								
Frauen	Prozent	13,2	12,4	11,9	11,6	11,7	11,8	11,2
Jüngere unter 25 Jahren	Prozent	12,7	12,8	12,3	11,8	13,7	14,9	12,9
Offene Stellen	Anzahl	13 655	15 641	15 926	16 541	15 597	16 004	13 837
Kurzarbeiter	Anzahl	3 407	24 376	17 252
Bergbau und Verarbeitendes Gewerbe ³								
Betriebe	Anzahl	409	423	421	421	420	418	418
Beschäftigte	Anzahl	72 920	73 438	73 050	73 041	72 885	72 988	73 378
Gesamtumsatz	Mill. EUR	1 633	1 400	1 425	1 565	1 492	1 408	1 599
darunter Auslandsumsatz	Mill. EUR	424	338	363	415	355	357	406
Exportquote	Prozent	25,9	24,1	25,5	26,5	23,8	25,3	25,4
Umsatz je Beschäftigten	EUR	22 397	19 063	19 505	21 429	20 466	19 297	21 796
Geleistete Arbeitsstunden	1 000	9 961	9 312	9 054	9 692	9 764	8 931	10 016
Bruttolohn- und Gehaltssumme	Mill. EUR	790	202	204	198	187	184	187
Produktionsindex	2005 \triangleq 100
Auftragseingangsindex im Verarbeitenden Gewerbe	2005 \triangleq 100	146,5	114,8	173,6	143,3	145,4	113,8	199,6
Vorbereitende Baustellenarbeiten, Hoch- und Tiefbau ⁴								
Betriebe	Anzahl	327	313	312	310	310	308	307
Beschäftigte	Anzahl	16 156	15 684	15 781	15 875	15 997	15 857	15 943
Gesamtumsatz	Mill. EUR	144	165	187	234	225	208	215
Gesamtumsatz je Beschäftigten	EUR	11 367	10 549	11 881	14 748	14 052	13 138	13 516
Geleistete Arbeitsstunden	1 000	1 745	1 765	1 708	1 887	2 010	1 806	1 986
Bruttolohn- und Gehaltssumme	Mill. EUR	37	36	36	37	39	37	37
Auftragseingang	Mill. EUR	158	152	205	200	147	151	170
Einzelhandel ⁵								
Beschäftigte	2005 \triangleq 100	110,1	108,1	107,7	107,5	106,8	106,7	106,7
Umsatz nominal	2005 \triangleq 100	115,8	122,1	114,3	107,6	116,2	109,4	110,9
Gastgewerbe								
Beschäftigte	2005 \triangleq 100	102,9	102,8	107,8	105,7	107,1	108,1	108,3
Umsatz nominal	2005 \triangleq 100	107,4	104,7	124,6	130,7	126,5	128,1	120,0
Außenhandel								
Einfuhr (Generalhandel)	Mill. EUR	1 174,9	851,4	839,7	866,7	973,8	983,1	1 636,1
Ausfuhr (Spezialhandel)	Mill. EUR	989,8	782,3	797,0	969,8	849,6	754,7	749,4
Verbraucherpreisindex	2005 \triangleq 100	106,6	106,7	106,6	106,9	106,9	107,0	106,7

1 Quelle: Bundesagentur für Arbeit, die Daten gelten 3 Monate als vorläufig. Berechnungsstand September 2009

2 bezogen auf alle zivilen Erwerbspersonen 3 Betriebe ab 50 Beschäftigte

4 Betriebe von Unternehmen mit im Allgemeinen 20 und mehr Beschäftigten 5 ohne Tankstellen und Handel mit Kfz

Konjunkturindikatoren für das Land Brandenburg im Überblick

★★★ Monatsangaben ... Monatsangaben ... Monatsangaben ... Monatsangaben ... Monatsangaben ... Monatsangaben ★★★

Merkmal	Einheit	Juli 2009			August 2009			September 2009		
		absolut	Veränderung		absolut	Veränderung		absolut	Veränderung	
			z. VM	z.VJM		z. VM	z.VJM		z. VM	z.VJM
			% oder %-punkte			% oder %-punkte			% oder %-punkte	
Bevölkerungsstand und -veränderung ¹										
Bevölkerung am Monatsende	1 000	2 519	-0,1	-0,5	2 518	-0,1	-0,6	2 517	-0,0	-0,56
Überschuß der Geborenen/Gestorbenen	Anzahl	-1237	x	x	-957	x	x	-716	x	x
Zuzüge über die Landesgrenze	Anzahl	4 322	-8,3	+5,6	4 821	+11,5	+14,5	4 401	-8,7	-9,2
Fortzüge über die Landesgrenze	Anzahl	4 600	-12,3	-1,7	5 421	+17,8	+14,8	4 803	-11,4	-3,0
Wanderungsgewinn (+) bzw. -verlust (-)	Anzahl	-278	x	x	-600	x	x	-402	x	x
Arbeitsmarkt ²										
Arbeitslose	Anzahl	162 133	-0,2	-4,6	162 002	-0,1	-5,2	153 528	-5,2	-6,0
Arbeitslosenquote ³	Prozent	12,1	-0,1	-0,5	12,1	+0,0	-0,6	11,5	-0,6	-0,6
darunter										
Frauen	Prozent	11,7	+0,1	-1,4	11,8	+0,1	-1,4	11,2	-0,6	-1,4
Jüngere unter 25 Jahren	Prozent	13,7	+1,9	+0,4	14,9	+1,2	-0,1	12,9	-2,0	-0,4
Offene Stellen	Anzahl	15 597	-5,7	+12,2	16 004	+2,6	+7,9	13 837	-13,5	-4,9
Kurzarbeiter	Anzahl	17 252	x	+858
Bergbau und Verarbeitendes Gewerbe ⁴										
Betriebe	Anzahl	420	-0,2	+1,9	418	-0,5	+1,5	418	+0,0	+1,2
Beschäftigte	Anzahl	72 885	-0,2	-0,9	72 988	+0,1	-1,0	73 378	+0,5	-1,0
Gesamtumsatz	Mill. EUR	1 492	-4,7	-13,6	1 408	-5,6	-11,7	1 599	+13,6	-7,4
darunter Auslandsumsatz	Mill. EUR	355	-14,5	-18,6	357	+0,6	-11,4	406	+13,9	-7,8
Exportquote	Prozent	23,8	-2,7	-1,5	25,3	+1,6	+0,1	25,4	+0,1	-0,1
Umsatz je Beschäftigten	EUR	20 466	-4,5	-12,9	19 297	-5,7	-10,8	21 796	+13,0	-6,5
Geleistete Arbeitsstunden	1 000	9 764	+0,7	-6,9	8 931	-8,5	-4,8	10 016	+12,1	-4,3
Bruttolohn- und Gehaltssumme	Mill. EUR	187	-5,7	-1,9	184	-1,6	-2,4	187	+1,6	-1,2
Produktionsindex	2005 \triangle 100
Auftragseingangsindex im Verarbeitenden Gewerbe	2005 \triangle 100	145,4	+1,5	+9,8	113,8	-21,7	-41,0	199,6	+75,4	+63,1
Öffentliche Energie- und Wasserversorgung ⁵										
Betriebe	Anzahl	94	-1,1	+0,0	94	+0,0	+0,0	94	+0,0	+0,0
Beschäftigte	Anzahl	8 260	-0,9	-1,5	8 299	+0,5	-1,5	8 428	+1,6	+0,5
Geleistete Arbeiterstunden	1 000	1 135	-0,4	-1,6	1 045	-8,0	+0,3	1 160	+11,0	+0,6
Bruttolohn- und -gehaltssumme	Mill. EUR	26	-9,3	+1,1	26	-2,2	+0,5	26	+1,6	+3,0
Stromerzeugung (brutto)	Mill. kWh	2 472	-14,6	-24,0	2 321	-6,1	-27,2	2 488	+7,2	...

z. VM \triangle zum Vormonat; z. VJM \triangle zum Vorjahresmonat

1 Monate Januar, Februar, März 2009

2 Quelle: Bundesagentur für Arbeit, die Daten gelten 3 Monate als vorläufig. Ab Januar 2005 unter Einschluss der Grundsicherung für Arbeit Suchende,

3 bezogen auf alle zivilen Erwerbspersonen 4 Betriebe ab 50 Beschäftigte

5 Betriebe von Unternehmen mit im Allgemeinen 20 und mehr Beschäftigten

Konjunkturindikatoren für das Land Brandenburg im Überblick

★★★ Monatsangaben ... Monatsangaben ... Monatsangaben ... Monatsangaben ... Monatsangaben ... Monatsangaben ★★★

Merkmal	Einheit	Juli 2009			August 2009			September 2009		
		absolut	Veränderung		absolut	Veränderung		absolut	Veränderung	
			z. VM	z.VJM		z. VM	z.VJM		z. VM	z.VJM
			%			%			%	
Vorbereitende Baustellenarbeiten, Hoch- und Tiefbau¹ (Bauhauptgewerbe)										
Betriebe	Anzahl	310	+0,0	-5,8	308	-0,6	-5,2	307	-0,3	-4,7
Beschäftigte	Anzahl	15 997	+0,8	-2,8	15 857	-0,9	-3,3	15 943	+0,5	-2,4
Gesamtumsatz	Mill. EUR	225	-4,0	+6,1	208	-7,3	+5,5	215	+3,4	+1,3
dar. Baugewerblicher Umsatz	Mill. EUR	220	-1,8	+5,9	203	-7,9	+5,1	213	+5,2	+1,9
Gesamtumsatz je Beschäftigten	EUR	14 052	-4,7	+9,2	13 138	-6,5	+9,1	13 516	+2,9	+3,9
Geleistete Arbeitsstunden	1 000	2 010	+6,5	-2,5	1 806	-10,1	-2,1	1 986	+10,0	-1,6
Bruttolohn- und Gehaltssumme	Mill. EUR	39	+3,6	-2,2	37	-5,3	-1,1	37	-0,0	-3,2
Auftragseingang	Mill. EUR	147	-26,4	-16,7	151	+2,7	-9,1	170	+13,0	-2,2
Baugenehmigungen										
Wohnungen insgesamt ²	Anzahl	626	+14,4	-13,2	734	+17,3	+26,6	650	-11,4	+31,8
Errichtung neuer Gebäude	Anzahl	436	+3,8	-4,6	451	+3,4	+6,6	426	-5,5	-8,2
Einzelhandel³										
Beschäftigte	2005 \triangle 100	106,8	-0,7	-1,4	106,7	-0,1	-1,7	106,7	+0,0	-2,7
Umsatz nominal	2005 \triangle 100	116,2	+8,1	+8,2	109,4	-5,9	+5,7	110,9	+1,3	-3,7
Umsatz real	2005 \triangle 100	112,6	+9,1	+12,1	105,9	-5,9	+9,6	107,6	+1,6	-0,3
Gastgewerbe										
Beschäftigte	2005 \triangle 100	107,1	+1,3	+7,2	108,1	+1,0	+7,0	108,3	+0,2	+3,3
Umsatz nominal	2005 \triangle 100	126,5	-3,2	+11,5	128,1	+1,3	+13,7	120,0	-6,3	+2,9
Umsatz real	2005 \triangle 100	115,3	-4,2	+11,4	116,9	+1,4	+13,7	110,0	-5,9	+1,2
Tourismus⁴										
Gästeankünfte	1 000	473,3	+11,5	+8,0	458,0	-3,2	+2,4	380,5	-16,9	-3,9
Gästeübernachtungen	1 000	1 473,5	+32,2	+8,0	1 392,8	-5,5	+0,2	994,1	-28,6	-1,1
Außenhandel⁵										
Einfuhr (Generalhandel)	Mill. EUR	973,8	+12,4	-31,3	983,1	+1,0	-21,5	1 636,1	+66,4	+37,4
Ausfuhr (Spezialhandel)	Mill. EUR	849,6	-12,4	-19,8	754,7	-11,2	-20,8	749,4	-0,7	-19,2
Gewerbeanzeigen										
Gewerbebeanmeldungen	Anzahl	1 977	+3,8	+1,5	1 756	-11,2	+1,8	2 172	+23,7	+1,8
Gewerbeabmeldungen	Anzahl	1 480	-14,2	-14,5	1 347	-9,0	-6,6	1 686	+25,2	-1,5
Insolvenzen										
Unternehmen	Anzahl	66	-5,7	+20,0	65	-1,5	+16,1	73	+12,3	+25,9
Übrige Schuldner	Anzahl	571	+36,0	+7,9	474	-17,0	+16,7	516	+8,9	+16,0
Verbraucherpreisindex	2005 \triangle 100	106,9	+0,0	-0,6	107,0	+0,1	-0,2	106,7	-0,3	-0,4

1 Betriebe von Unternehmen mit im Allgemeinen 20 und mehr Beschäftigten 2 einschließlich Baumaßnahmen an bestehenden Gebäuden

3 ohne Tankstellen und Handel mit Kfz 4 mit Campingplätzen

5 Wegen der unterschiedlichen Abgrenzung von General- und Spezialhandel ist eine Saldierung der Ein- und Ausfuhrergebnisse nicht vertretbar.

Konjunkturindikatoren für das Land Brandenburg im Überblick

★★★ Quartalsangaben ... Quartalsangaben ... Quartalsangaben ... Quartalsangaben ... Quartalsangaben ... Quartalsangaben ★★★

Merkmal	Einheit	31.03.2008			30.06.2008			30.09.2008		
		absolut	Veränderung		absolut	Veränderung		absolut	Veränderung	
			z. VQu	z. VJQu		z. VQu	z. VJQu		z. VQu	z. VJQu
			%			%			%	
Sozialversicherungspflichtig Beschäftigte¹										
Insgesamt	Anzahl	722 739	-0,7	+1,5	737 119	+2,0	+1,7	750 126	+1,8	+1,2
darunter										
Frauen	Anzahl	353 079	-0,3	+1,9	357 502	+1,3	+2,2	362 038	+1,3	+1,8
Teilzeitbeschäftigte	Anzahl	122 881	+1,3	+8,8	127 533	+3,8	+8,0	129 279	+1,4	+7,5
Löhne und Gehälter (Bruttomonatsverdienste)										
		I. Quartal 2008			II. Quartal 2008			III. Quartal 2008		
Arbeitnehmer im										
Produzierenden Gewerbe und Dienstleistungsbereich	EUR	2 424	+0,3	+4,2	2 445	+0,9	+3,6	2 455	+0,4	+3,8
Produzierenden Gewerbe zusammen	EUR	2 404	-0,7	+4,0	2 445	+1,7	+3,4	2 452	+0,3	+3,7
Kredit- und Versicherungsgewerbe	EUR	2 438	+1,0	+4,3	2 445	+0,3	+3,8	2 457	+0,5	+3,9
Handwerk										
		I. Quartal 2009			II. Quartal 2009			III. Quartal 2009		
Beschäftigte	30.9.2003 \triangle 100	Daten werden nicht mehr erhoben								
darunter										
Verarbeitendes Gewerbe	30.9.2003 \triangle 100									
Baugewerbe	30.9.2003 \triangle 100									
Handel, Instandhaltung und Reparatur von Kfz und Gebrauchsgütern	30.9.2003 \triangle 100									
sonstige Dienstleistungen	30.9.2003 \triangle 100									
Umsatz	2003 \triangle 100									
darunter										
Verarbeitendes Gewerbe	VJD 2003 \triangle 100									
Baugewerbe	VJD 2003 \triangle 100									
Handel, Instandhaltung und Reparatur von Kfz und Gebrauchsgütern	VJD 2003 \triangle 100									
sonstige Dienstleistungen	VJD 2003 \triangle 100									
Bauinstallation und Sonstiges Ausbaugewerbe²										
		I. Quartal 2009			II. Quartal 2009			III. Quartal 2009		
Betriebe	Anzahl	209	-1,9	-6,3	206	-1,4	-5,9	204	-1,0	-4,2
Beschäftigte	Anzahl	7 007	-1,3	-3,2	6 926	-1,2	-5,1	6 961	+0,5	-4,4
Gesamtumsatz	Mill. EUR	130	-38,5	-3,0	162	+24,7	-0,6	183	+12,9	+5,3
dar. Ausbaugewerblicher Umsatz	Mill. EUR	119	-42,1	-9,2	155	+29,6	-2,8	175	+13,2	+3,2
Gesamtumsatz je Beschäftigten	EUR	18 581	-37,7	+0,2	23 433	+26,1	+4,8	26 332	+12,4	+10,1

z. VQu \triangle zum Vorquartal, z. VJQu \triangle zum Vorjahresquartal, VJD \triangle Vierteljahresdurchschnitt

1 Auswertungen der Beschäftigtenstatistik der Bundesagentur für Arbeit (vorläufige Angaben) 2 Betriebe von Unternehmen mit 20 und mehr Beschäftigten

3 Ab Januar 2009 erfolgt die Abgrenzung nach der WZ 2008; die Ergebnisse des Vorjahres wurden entsprechend umgerechnet. - Nachgewiesen werden Vierteljahresdurchschnitte, d.h. März \triangle Durchschnitt aus Jan. bis März, Juni \triangle Durchschnitt aus April bis Juni, usw., ohne Sonderzahlungen. Im Jahresdurchschnitt sind die Sonderzahlungen mit enthalten.

4 einschließlich Beamte

5 einschließlich Abwasser- und Abfallentsorgung und Beseitigung von Umweltverschmutzung

Zahlenspiegel Land Brandenburg

Merkmal	Einheit	2006	2007	2008			2009			
		Durchschnitt		Mai	Juni	Juli	April	Mai	Juni	Juli
Bevölkerung										
* Bevölkerung am Monatsende ¹	1 000	2 581,0	2 582,5	2 530,1	2 529,6	2 529,0	2 517,7	2 516,6
Natürliche Bevölkerungsbewegung										
* Eheschließungen	Anzahl	943	953	1 543	1 368	1 380	431	645
* Lebendgeborene	Anzahl	1 490	1 549	1 504	1 562	1 851	1 513	1 412
* Gestorbene (ohne tot Geborene)	Anzahl	2 196	2 222	2 139	2 033	2 099	2 470	2 128
* darunter: im 1. Lebensjahr Gestorbene	Anzahl	4	5	2	2	1	5	4
* Überschuss der Geborenen (+) bzw. Gestorbenen (-)	Anzahl	- 705	- 673	- 635	- 471	- 248	- 957	- 716
Wanderungen										
* Zuzüge über die Landesgrenzen	Anzahl	5 088	5 075	4 327	4 339	5 772	4 821	4 401
* darunter: aus dem Ausland	Anzahl	721	702	598	617	741	785	747
* Fortzüge über die Landesgrenzen	Anzahl	5 362	5 406	4 275	4 395	6 093	5 421	4 803
* darunter: in das Ausland	Anzahl	742	698	573	550	986	982	828
* Wanderungsgewinn (+) bzw. -verlust (-)	Anzahl	- 274	- 331	52	- 56	- 321	- 600	- 402
* Innerhalb des Landes Umgezogene ²	Anzahl	5 062	5 054	4 686	4 676	5 559	5 039	4 739
Erwerbstätigkeit										
Beschäftigte³										
* Sozialversicherungspflichtig Beschäftigte am Arbeitsort ⁴	Anzahl	699 114	714 968	727 633	722 739	737 119	750 126
* Frauen	Anzahl	345 424	347 350	353 965	353 079	357 502	362 038
* Ausländer/-innen	Anzahl	7 985	8 856	9 723	9 812	10 380	10 529
* Teilzeitbeschäftigte	Anzahl	104 675	110 853	121 335	122 881	127 533	129 279
* darunter: Frauen	Anzahl	87 650	91 734	99 250	100 717	103 986	105 272
Sozialversicherungspflichtig Beschäftigte nach Wirtschaftsbereichen (WZ 2008)										
* Insgesamt					722 739	737 119	750 126
* Land- und Forstwirtschaft	Anzahl	20 251	22 150	22 204
* Produzierendes Gewerbe	Anzahl	192 180	196 213	200 136
* Handel, Gastgewerbe und Verkehr	Anzahl	168 291	171 169	174 549
* Erbringung von Unternehmensdienstleistungen	Anzahl	112 706	116 670	119 604
* Erbringung von öffentlichen und privaten Dienstleistungen	Anzahl	229 158	230 719	233 462
Arbeitsmarkt⁵										
* Arbeitslose	Anzahl	.	.	170 803	163 261	157 575	162 133	162 002	153 528	146 440
* darunter: Frauen	Anzahl	.	.	85 066	81 007	78 362	74 629	75 479	71 326	68 188
Arbeitslosenquote ⁶										
* insgesamt	%	.	13,0	12,7	12,1	11,7	12,1	12,1	11,5	11,0
* Frauen	%	.	13,2	13,2	12,6	12,2	11,7	11,8	11,2	10,7
* Männer	%	.	12,8	12,2	11,7	11,2	12,6	12,4	11,8	11,2
* Ausländer/-innen	%	.	24,4	26,3	25,7	24,8	22,3	22,7	22,0	21,1
* Jüngere unter 25 Jahren	%	.	12,7	15,0	13,3	11,5	13,7	14,9	12,9	11,0
* Kurzarbeiter/-innen	Anzahl	1 801	17 252	...
* Gemeldete Stellen	Anzahl	14 829	14 549	13 632	15 597	16 004	13 837	13 271

* Die mit einem Stern versehenen Positionen werden von allen statistischen Landesämtern im „Zahlenspiegel“ veröffentlicht.

1 statt Monatsdurchschnitt hier Bevölkerung am 31. Dezember

2 ohne innerhalb der Gemeinden Umgezogene

3 Quelle: Auswertungen der Beschäftigtenstatistik der Bundesagentur für Arbeit (vorläufige Angaben)

4 insgesamt: einschließlich Personen „ohne Angabe“ zur Wirtschaftsgliederung

5 Quelle: Bundesagentur für Arbeit, die Daten gelten 3 Monate als vorläufig, Berechnungsstand Juli 2007

ohne Teilnehmer an Eignungsfeststellungs- und Trainingsmaßnahmen; ab Januar 2005 unter Einschluss der Grundsicherung für Arbeitssuchende;

ab September 2005 Untererfassung in den Optionskommunen beseitigt. Verfahrensbedingte Abweichungen zu den offiziellen Zahlen sind nicht auszuschließen;

Die jeweils aktuellen Werte sind im Internet bei der Bundesagentur für Arbeit als detaillierte Übersichten zu finden.

6 Arbeitslose in Prozent aller zivilen Erwerbspersonen

Merkmal	Einheit	2007	2008	2008			2009			
		Durchschnitt		Juli	August	September	Juni	Juli	August	September
Bautätigkeit										
Baugenehmigungen										
* Wohngebäude (Neubau)	Anzahl	399	370	376	354	373	338	373	384	363
* darunter: mit 1 oder 2 Wohnungen	Anzahl	385	359	366	344	362	330	362	368	352
* umbauter Raum	1 000 m ³	291	277	297	246	283	254	280	329	299
* Wohnfläche	1 000 m ²	57	53	55	48	55	49	54	62	58
* veranschlagte Kosten der Bauwerke	Mill. EUR	60,5	59,1	64,4	53,6	61,0	55,3	60,4	69,9	68,4
* Nichtwohngebäude (Neubau)	Anzahl	61	70	81	69	91	82	63	67	63
* umbauter Raum	1 000 m ³	401	772	535	844	1 189	550	362	368	1 092
* Nutzfläche	1 000 m ²	55	100	71	117	123	83	54	59	156
* veranschlagte Kosten der Bauwerke	Mill. EUR	38,2	86,1	48,8	72,6	56,7	123,6	51,5	62,9	42,6
* Wohnungen in Wohn- und Nichtwohngebäuden (Neubau und Saldo aus Baumaßnahmen an bestehenden Gebäuden)	Anzahl	598	620	721	580	493	547	626	734	650
* Wohnräume (einschließlich Küchen)	Anzahl	2 768	2 683	2 850	2 558	2 272	2 394	2 824	3 335	2 733
Wohnfläche insgesamt	1 000 m ²	68	66	70	61	60	63	67	79	68
Landwirtschaft										
Viehbestand										
Rinder (einschl. Kälber)	1 000	581	575	572	561	566	573	589	587	587
darunter: Milchkühe	1 000	175	170	167	162	164	165	167	167	166
Schweine	1 000	774	804	797	814	808	820	756	733	772
darunter: Mastschweine	1 000	229	255	238	260	254	267	241	235	231
Zuchtsauen	1 000	103	99	99	100	103	101	91	92	95
darunter trächtig	1 000	72	71	71	70	71	69	66	64	70
Schlachtungen										
* Schlachtmengen (ohne Geflügel) ¹	t	14 191	14 044	12 807	13 094	14 524	13 596	14 255	13 270	14 360
* darunter: Rinder (ohne Kälber)	t	714	522	481	469	601	608	520	538	540
* Kälber	t	12	12	13	9	11	9	7	10	8
* Schweine	t	13 327	13 344	12 202	12 441	13 683	12 788	13 620	12 609	13 698
* Geflügelfleisch ²	t	5 783	6 332	6 717	6 052	6 670	6 367	7 490	6 787	7 377
* Eierzeugung ³	1 000 St.	64 474	73 414	75 691	72 990	71 964	71 373	72 767	70 907	62 254
Produzierendes Gewerbe										
Verarbeitendes Gewerbe sowie Bergbau und Gewinnung von Steinen und Erden⁴										
* Betriebe	Anzahl	412	412	412	421	421	420	418
* Beschäftigte ⁵	Anzahl	73 046	73 527	73 732	73 050	73 041	72 885	72 988
* Geleistete Arbeitsstunden	1 000 h	10 162	10 490	9 378	9 054	9 692	9 764	8 931
* Bruttolohn- und gehaltssumme	Mill. EUR	201,7	190,1	188,1	203,5	197,8	186,5	183,6
* Umsatz (ohne Umsatzsteuer)	Mill. EUR	1 716,4	1 727,2	1 595,7	1 424,9	1 565,2	1 491,6	1 408,4
davon										
Vorleistungsgüterproduzenten	Mill. EUR	806,3	823,0	726,5	623,0	700,7	691,3	639,0
Investitionsgüterproduzenten	Mill. EUR	407,4	376,3	365,0	310,5	355,4	290,6	284,5
Gebrauchsgüterproduzenten	Mill. EUR
Verbrauchsgüterproduzenten	Mill. EUR	224,9	228,6	215,2	219,2	230,1	237,5	225,4
Energie	Mill. EUR
* darunter: Auslandsumsatz	Mill. EUR	455,5	435,6	402,5	363,0	414,8	354,5	356,8
Energie- und Wasserversorgung										
* Betriebe ⁶	Anzahl	92	...	94	94	94	95	95	94	94
* Beschäftigte ⁶	Anzahl	8 816	...	8 462	8 386	8 427	8 327	8 337	8 260	8 299
* Geleistete Arbeitsstunden ⁶	1 000 h	1 194	...	1 159	1 153	1 041	1 082	1 139	1 135	1 045
* Bruttolohn- und gehaltssumme ⁶	Mill. EUR	28,2	...	27,5	26,1	25,8	26,6	29,2	26,5	25,9
* Stromerzeugung (brutto) in öffentlichen Energieversorgungsunternehmen ⁷	Mill. kWh	2 866	3 251	3 188	2 705	2 896	2 472	2 321

* Die mit einem Stern versehenen Positionen werden von allen statistischen Landesämtern im „Zahlenspiegel“ veröffentlicht.

1 aus gewerblichen Schlachtungen von Tieren in- und ausländischer Herkunft (Rinder, Schweine, Schafe, Pferde, Ziegen); einschließl. Schlachtfetten, jedoch ohne Innereien

2 Geflügelfleisch aus Schlachtungen inländischen Geflügels in Schlachtereien mit einer Schlachtkapazität von 2 000 und mehr Tieren im Monat

3 erzeugte Eier in Betrieben bzw. Unternehmen mit mindestens 3 000 Hennenhaltungsplätzen; einschließl. Junghennen-, Bruch- und Knickeiern

4 Betriebe ab 50 Beschäftigten

5 einschließl. der tätigen Inhaber

6 Betriebe von Unternehmen mit im Allgemeinen 20 und mehr Beschäftigten

7 mit einer elektrischen Leistung ab 1 MW

Zahlenspiegel Land Brandenburg

Merkmal	Einheit	2007	2008	2008			2009			
		Durchschnitt		Juli	August	September	Juni	Juli	August	September
Noch: Produzierendes Gewerbe										
Baugewerbe										
Bauhauptgewerbe/Vorbereitende Baustellenarbeiten, Hoch- und Tiefbau ¹										
* Beschäftigte ²	Anzahl	33 288	...	33 240	33 110	32 999	31 396	31 638	31 361	31 531
* Geleistete Arbeitsstunden	1 000 h	3 529	...	3 926	3 571	3 866	3 530	3 711	3 258	3 606
* davon: Wohnungsbau	1 000 h	1 264	...	1 405	1 328	1 409	1 279	1 293	1 053	1 201
* gewerblicher Bau	1 000 h	1 210	...	1 370	1 216	1 318	1 265	1 279	1 205	1 295
* öffentlicher und Straßenbau	1 000 h	1 055	...	1 151	1 027	1 139	986	1 140	1 000	1 110
* Bruttolohn- und gehaltssumme	Mill. EUR	59,5	...	63,6	59,6	60,9	59,0	61,2	57,9	57,9
* Baugewerblicher Umsatz (ohne Umsatzsteuer)	Mill. EUR	268,3	...	318,8	298,0	321,3	330,0	310,9	285,8	300,9
* davon: Wohnungsbau	Mill. EUR	87,1	...	110,2	110,7	114,3	102,7	79,7	66,8	74,9
* gewerblicher Bau	Mill. EUR	94,6	...	111,2	93,3	104,7	133,5	113,5	107,6	116,6
* öffentlicher und Straßenbau	Mill. EUR	86,6	...	97,3	94,0	102,3	93,8	117,9	111,4	109,4
Ausbaugewerbe/Bauinstallation, sonstiges Ausbaugewerbe ^{3 4}										
* Beschäftigte ^{2 5}	Anzahl	7 044	7 195	7 124	7 240	7 297	7 279	7 096	7 007	6 926
* Geleistete Arbeitsstunden	1 000 h	2 348	2 453	2 390	2 338	2 500	2 546	2 409	2 179	2 311
* Bruttolohn- und gehaltssumme	Mill. EUR	37,6	40,3	43,3	39,8	40,8	41,0	41,7	37,9	40,2
* Baugewerblicher Umsatz (ohne Umsatzsteuer)	Mill. EUR	150,8	149,9	192,2	131,5	159,2	169,7	206,3	119,4	154,8
Handel ⁶										
Großhandel ⁷										
* Beschäftigte	2005 \triangle 100	110,7	129,5	130,9	131,9	131,6	127,6	129,6	130,1	129,5
* Umsatz nominal	2005 \triangle 100	130,2	116,7	128,2	123,0	128,2	106,7	107,7	108,9	115,3
* Umsatz real	2005 \triangle 100	114,1	102,1	107,4	104,5	110,0	99,8	101,8	102,1	108,6
Einzelhandel ⁸										
* Beschäftigte	2005 \triangle 100	113,7	110,1	108,6	109,1	109,6	107,7	107,2	107,2	107,3
* Umsatz nominal	2005 \triangle 100	108,1	115,8	117,6	112,7	115,1	107,8	116,5	109,3	110,0
* Umsatz real	2005 \triangle 100	104,5	109,1	110,4	105,7	107,9	103,4	112,8	105,7	106,7
Kfz-Handel und Tankstellen ⁹										
* Beschäftigte	2005 \triangle 100	122,9	119,8	120,3	121,5	121,2	115,5	115,4	114,6	115,4
* Umsatz nominal	2005 \triangle 100	117,5	114,7	124,8	100,7	113,4	126,4	130,4	112,5	121,2
* Umsatz real	2005 \triangle 100	110,0	108,1	117,2	94,7	106,5	121,5	125,2	108,0	116,5
Gastgewerbe ⁶										
* Beschäftigte	2005 \triangle 100	104,1	102,9	105,5	105,2	104,9	105,7	107,1	108,0	107,7
* Umsatz nominal	2005 \triangle 100	106,8	107,4	119,9	121,2	116,6	130,8	125,5	125,3	118,4
* Umsatz real	2005 \triangle 100	100,8	100,7	111,7	112,9	108,7	120,4	114,4	114,3	108,5
Tourismus ¹⁰										
* Gästeankünfte	1 000	302,3	310,7	438,1	447,1	396,1	424,3	473,3	458,0	380,5
* darunter: von Auslandsgästen	1 000	26,8	29,0	42,0	38,7	40,9	33,0	43,3	38,6	36,6
* Gästeübernachtungen	1 000	827,9	847,7	1 364,9	1 390,5	1 005,1	1 114,4	1 473,5	1 392,8	994,1
* darunter: von Auslandsgästen	1 000	58,8	61,8	95,1	89,5	81,0	72,7	94,4	90,6	76,0

* Die mit einem Stern versehenen Positionen werden von allen statistischen Landesämtern im „Zahlenspiegel“ veröffentlicht.

1 nach der Totalerhebung hochgerechnete Ergebnisse

2 einschl. der tätigen Inhaber

3 Betriebe von Unternehmen mit im Allgemeinen 20 und mehr Beschäftigten

4 einschl. Vermietung von Baumaschinen und -geräten mit Bedienungspersonal

5 am Ende des Berichtsjahres

6 vorläufige Angaben

7 einschl. Handelsvermittlung

8 ohne Reparatur von Gebrauchsgütern

9 sowie Instandhaltung und Reparatur von Kfz

10 Betriebe ab 9 Betten, einschl. Campingplätzen (Touristik-Camping)

Merkmal	Einheit	2007	2008	2008			2009			
		Durchschnitt		Juli	August	September	Juni	Juli	August	September
Verkehr										
Straßenverkehrsunfälle										
Unfälle insgesamt	Anzahl	7 009	6 771	6 770	6 395	6 686	6 608	6 868	6 510	6 847
* Unfälle mit Personenschaden und Sachschaden ¹	Anzahl	1 064	986	1 138	1 020	1 030	1 005	1 047	1 081	1 095
* darunter: Unfälle mit Personenschaden	Anzahl	798	724	902	787	824	781	827	848	882
* getötete Personen	Anzahl	22	19	18	25	16	24	17	21	19
* verletzte Personen	Anzahl	994	889	1 112	1 015	1 008	978	1 034	1 091	1 075
Kraftfahrzeuge²										
* Zulassungen fabrikneuer Kraftfahrzeuge darunter	Anzahl	6 546	6 365	6 678	5 525	6 053	11 821	9 755	8 161	8 370
* Personenkraftwagen ³	Anzahl	5 162	4 932	5 049	4 189	4 637	10 513	8 454	7 161	7 149
* Lastkraftwagen	Anzahl	761	765	786	681	805	650	622	453	677
Binnenschifffahrt										
* Gütereingang	1 000 t	144,2	110,7	168,0	89,0	92,9	102,6	103,1	130,3	118,0
* Güterversand	1 000 t	241,4	222,4	139,3	165,1	196,1	257,9	113,1	139,2	224,7
Außenhandel⁴										
Ausfuhr (Spezialhandel)										
* Ausfuhr insgesamt	Mill. EUR	728,8	858,6	1 029,7	1 059,3	952,3	797,0	969,8	849,6	754,7
darunter										
* Güter der Ernährungswirtschaft	Mill. EUR	38,0	40,2	43,2	47,9	48,2
* Güter der gewerblichen Wirtschaft	Mill. EUR	678,2	800,9	929,9	952,2	853,7
davon										
* Rohstoffe	Mill. EUR	5,6	6,4	6,1	5,9	8,0
* Halbwaren	Mill. EUR	118,9	122,5	186,4	186,6	110,1
* Fertigwaren	Mill. EUR	553,7	672,0	737,4	759,7	735,6
davon										
* Vorerzeugnisse	Mill. EUR	199,5	220,1	250,6	240,1	224,3
* Enderzeugnisse	Mill. EUR	354,1	451,9	486,9	519,6	511,3
Ausfuhr nach										
* Europa	Mill. EUR	596,6	700,7	867,7	907,8	788,8
* darunter: in EU-Länder ⁵	Mill. EUR	535,3	630,2	781,5	819,0	696,4
* Afrika	Mill. EUR	6,7	8,3	12,9	7,8	11,3
* Amerika	Mill. EUR	84,7	95,8	87,9	83,6	96,0
* Asien	Mill. EUR	35,5	46,1	51,8	52,4	37,5
* Australien, Ozeanien und übrige Gebiete	Mill. EUR	5,3	7,7	9,4	7,7	18,7
Einfuhr (Generalhandel)										
* Einfuhr insgesamt	Mill. EUR	914,2	966,7	1 303,7	1 418,2	1 252,1	839,7	866,7	973,8	983,1
darunter										
* Güter der Ernährungswirtschaft	Mill. EUR	58,8	70,5	71,7	75,5	84,5
* Güter der gewerblichen Wirtschaft	Mill. EUR	837,4	874,7	1 171,4	1 278,0	1 111,2
davon										
* Rohstoffe	Mill. EUR	432,3	390,9	590,4	713,7	524,5
* Halbwaren	Mill. EUR	59,8	63,9	94,4	92,8	66,6
* Fertigwaren	Mill. EUR	345,3	419,9	486,6	471,5	520,2
davon										
* Vorerzeugnisse	Mill. EUR	84,5	90,3	113,6	121,3	118,8
* Enderzeugnisse	Mill. EUR	260,8	329,5	372,9	350,3	401,4
Einfuhr aus										
* Europa	Mill. EUR	795,3	814,6	1 113,4	1 242,2	1 016,0
* darunter: in EU-Länder ⁵	Mill. EUR	357,8	428,0	510,8	543,2	480,4
* Afrika	Mill. EUR	2,2	4,0	2,3	3,7	2,5
* Amerika	Mill. EUR	80,1	84,8	115,6	109,6	138,0
* Asien	Mill. EUR	35,6	63,2	72,4	62,6	94,4
* Australien, Ozeanien und übrige Gebiete	Mill. EUR	1,0	0,2	0,0	0,1	1,2
Gewerbeanzeigen⁶										
* Gewerbebeanmeldungen	Anzahl	1 963	1 955	1 947	1 725	2 134	1 904	1 977	1 756	2 172
* Gewerbeabmeldungen	Anzahl	1 837	1 814	1 730	1 442	1 712	1 725	1 480	1 347	1 686

* Die mit einem Stern versehenen Positionen werden von allen statistischen Landesämtern im „Zahlenspiegel“ veröffentlicht.

1 schwerwiegender Unfall mit Sachschaden (im engeren Sinne) und sonstiger Sachschadensunfall unter Einfluss berauschender Mittel

2 Quelle: „Kraftfahrt-Bundesamt“

3 Fahrzeuge zur Personenbeförderung mit höchstens 8 Sitzplätzen außer Fahrersitz, ab Oktober 2005 einschl. Wohnmobile und Krankenwagen.

Im Durchschnitt 2005 sind die Wohnmobile und Krankenwagen von Jahresbeginn an berücksichtigt.

4 Wegen der unterschiedlichen Abgrenzung von Spezialhandel und Generalhandel ist eine Saldierung der Ein- und Ausfuhrergebnisse nicht vertretbar.

5 Einschl. Bulgarien und Rumänien (EU-27); die Angaben der Vorjahre wurden rückwirkend entsprechend umgerechnet.

6 ohne Automatenaufsteller und Reisegewerbe

Zahlenspiegel Land Brandenburg

Merkmal	Einheit	2007	2008	2008			2009			
		Durchschnitt		Juli	August	September	Juni	Juli	August	September
Insolvenzen										
* Insolvenzen	Anzahl	565	498	584	462	503	490	637	539	589
davon										
* Unternehmen	Anzahl	67	59	55	56	58	70	66	65	73
* Verbraucher	Anzahl	380	341	400	313	348	328	453	352	400
* ehemals selbstständig Tätige	Anzahl	102	89	124	83	80	84	107	116	107
* sonstige natürliche Personen ¹ , Nachlässe	Anzahl	16	10	5	10	17	8	11	6	9
* Voraussichtliche Forderungen	1000 EUR	75 399	68 705	53 460	78 697	46 004	57 491	118 799	87 891	101 509
Handwerk²										
* Beschäftigte	2003 \triangle 100	87,6	90,1	88,0	89,8	88,7	ab 2008 wird der Handwerksbericht nicht mehr erhoben!			
* Umsatz	2003 \triangle 100	90,2	100,6	97,2	103,1	107,9				
Preise										
* Verbraucherpreisindex	2005 \triangle 100	104,0	106,6	107,1	106,9	106,4	107	106,7	106,7	106,6
* Preisindex für Wohngebäude ³	2005 \triangle 100	114,0	119,1	117,8	118,5	120,0	120,0	121,4	121,2	122,1
Verdienste⁴										
Bruttomonatsverdienste ⁴ der vollzeitbeschäftigten										
* Arbeitnehmer ⁵ im Produzierenden Gewerbe und im Dienstleistungsbereich und zwar	EUR	x	x	2 540	2 563	2 587	2 573	2 612
* männlich	EUR	x	x	2 573	2 588	2 612	2 578	2 633
* weiblich	EUR	x	x	2 488	2 521	2 546	2 564	2 578
* Produzierendes Gewerbe	EUR	x	x	2 427	2 436	2 443	2 339	2 421
* Bergbau und Gewinnung von Steinen und Erden	EUR	x	x	3 157	3 224	3 218	3 269	3 403
* Verarbeitendes Gewerbe	EUR	x	x	2 408	2 420	2 440	2 317	2 366
* Energieversorgung	EUR	x	x	3 383	3 415	3 406	3 431	3 483
* Wasserversorgung ⁶	EUR	x	x	2 306	2 332	2 393	2 364	2 414
* Baugewerbe	EUR	x	x	2 184
* Dienstleistungsbereich	EUR	x	x	2 598	2 628	2 662	2 693	2 710
* Handel; Instandhaltung und Reparatur von Kfz und Gebrauchsgütern	EUR	x	x	2 191	2 204	2 231	2 183	2 207
* Verkehr und Lagerei	EUR	x	x	2 248	2 250	2 294	2 295	2 350
* Gastgewerbe	EUR	x	x	1 444	1 461	1 474	1 511	1 494
* Information und Kommunikation	EUR	x	x	3 066	3 232	3 293	3 184	3 169
* Erbringung von Finanz- und Versicherungsdienstleistungen	EUR	x	x	3 181	3 177	3 181	3 253	3 211
* Grundstücks- und Wohnungswesen	EUR	x	x	2 916	2 927	2 945	2 924	2 982
* Erbringung von freiberuflichen, wissenschaftlichen und technischen Dienstleistungen	EUR	x	x	2 808	2 845	2 899	2 940	3 006
* Erbringung von sonstigen wirtschaftlichen Dienstleistungen	EUR	x	x	1 725	1 726	1 747	1 748	1 761
* Öffentliche Verwaltung, Verteidigung, Sozialversicherung	EUR	x	x	2 808	2 890	2 902	2 941	2 957
* Erziehung und Unterricht	EUR	x	x	3 462	3 498	3 497	3 508	3 545
* Gesundheits- und Sozialwesen	EUR	x	x	2 898	2 897	2 921	2 990	3 011
* Kunst, Unterhaltung und Erholung	EUR	x	x
* Erbringung von sonstigen Dienstleistungen	EUR	x	x	1 945	1 934	1 950	1 972	2 038

* Die mit einem Stern versehenen Positionen werden von allen statistischen Landesämtern im „Zahlenspiegel“ veröffentlicht.

1 beispielweise als Gesellschafter oder Mithafter

2 Beschäftigte: 30. September 2003 \triangle 100; Umsatz: Vierteljahresdurchschnitt 2003 \triangle 100

3 Neubau in konventioneller Bauart, Bauleistungen am Bauwerk

4 Nachgewiesen werden Vierteljahresdurchschnitte ohne Sonderzahlungen. Im Jahresdurchschnitt sind die Sonderzahlungen enthalten

5 ohne Beamtinnen und Beamte

6 Einschließlich Abwasser- u. Abfallentsorgung, Beseitigung von Umweltverschmutzungen.

Brandenburg

im Vergleich



Ausgewählte Konjunkturindikatoren für Deutschland

★★★ Grundzahlen ... Grundzahlen ... Grundzahlen ... Grundzahlen ... Grundzahlen ... Grundzahlen ... Grundzahlen ... ★★★

Merkmal	Einheit	2008	2009					
		Jahres- durch- schnitt	April	Mai	Juni	Juli	August	September
Bevölkerung								
Bevölkerungsstand	1 000	82 002	81 868	81 862
Arbeitsmarkt¹ und Erwerbstätigkeit								
Arbeitslose	Anzahl	3 765 976	3 458 028	3 409 980	3 462 446	3 471 513	3 346 459	3 228 625
Arbeitslosenquote ²	Prozent	7,8	8,6	8,2	8,1	8,2	8,3	8,0
Männer	Prozent	7,5	8,8	8,5	8,3	8,4	8,4	8,1
Frauen	Prozent	8,2	8,3	7,9	7,8	8,0	8,1	7,8
Offene Stellen	Anzahl	568 513	490 174	483 690	483 690	483 593	485 751	485 554
Kurzarbeiter ³	Anzahl	1 074 447
Erwerbstätige im Inland	1 000	40 278	40 132	40 224	40 266	40 226	40 267	40 552
Erwerbstätige Inländer	1 000	39 930	40 138	40 181	40 162	40 077	40 086	40 355
Bergbau und Verarbeitendes Gewerbe³								
Betriebe	Anzahl	23 571	22 992	22 972	22 948	22 923	22 903	22 878
Beschäftigte	1 000	5 279	5 165	5 137	5 115	5 096	5 092	5 100
Gesamtumsatz	Mill. EUR	131 758	101 770	101 813	110 884	109 340	96 741	120 186
darunter Auslandsumsatz	Mrd. EUR	59 446	43 142	44 157	49 214	48 620	41 326	54 570
Exportquote	Prozent	45,1	42,4	43,4	44,4	44,5	42,7	45,4
Umsatz je Beschäftigten	EUR	24 959	19 704	19 820	21 678	21 456	18 999	23 566
Geleistete Arbeitsstunden	1 000 000	686	619	597	614	637	568	649
Bruttolohn- und Gehaltssumme	Mill. EUR	18 470	17 307	17 945	18 147	16 766	16 211	16 517
Produktionsindex Produzierendes Gewerbe	2005 \triangle 100	111,9	89,0	89,1	95,7	96,7	85,7	104,9
Index des Auftragseingangs	2005 \triangle 100	115,9	80,3	81,2	89,2	92,0	81,7	96,6
Vorbereitende Baustellen- arbeiten, Hoch- und Tiefbau								
Betriebe	Anzahl	7 096	6 963	6 947	6 927	6 918	6 905	6 897
Beschäftigte	1 000	374	370	371	374	375	379	380
Geleistete Arbeitsstunden	1 000	37 805	39 292	37 747	40 809	43 490	39 158	44 272
Bruttolohnsumme ⁴	Mill. EUR	985	999	971	1 034	1 057	1 011	1 027
Bruttogehaltssumme	Mill. EUR	x
Gesamtumsatz	Mill. EUR	4 823	4 322	4 512	5 008	5 363	5 034	5 483
Index des Auftragseingangs	2005 \triangle 100	x	113,9	114,1	129,6	125,8	116,0	124,6
Produktionsindex f.d. Bauhauptgewerbe	2005 \triangle 100	x	117,2	112,6	122,0	129,8	115,4	131,2
Einzelhandel								
Beschäftigte	2005 \triangle 100	100,8	98,1	97,9	97,8	97,7	98,0	98,2
Umsatz nominal	2005 \triangle 100	104,2	103,5	98,5	94,7	99,9	94,1	98,0
Gastgewerbe								
Beschäftigte	2005 \triangle 100	100,7	100,2	102,6	102,3	101,9	102,6	102,1
Umsatz nominal	2005 \triangle 100	100,0	94,5	106,7	101,9	104,9	105,8	106,3
Außenhandel								
Einfuhr	Mill. EUR	68 218	54 288	51 195	55 781	56 445	51 949	59 457
Ausfuhr	Mill. EUR	82 906	63 706	60 671	67 884	70 520	59 785	69 896
Verbraucherpreisindex	2005 \triangle 100	106,6	106,8	106,7	107,1	107,1	107,3	106,9

z. VM \triangle zum Vormonat; z. VJM \triangle zum Vorjahresmonat

1 Quelle: Bundesagentur für Arbeit 2 bezogen auf alle zivilen Erwerbspersonen

3 Betriebe ab 50 Beschäftigte

4 Bruttolohn- und -gehaltssumme

Quelle: Statistisches Bundesamt, BfA

Ausgewählte Konjunkturindikatoren für Deutschland

★★★ Grundzahlen + Veränderungsraten ... Grundzahlen + Veränderungsraten ... Grundzahlen + Veränderungsraten ... ★★★

Merkmal	Einheit	Juli 2009			August 2009			September 2009		
		absolut	Veränderung		absolut	Veränderung		absolut	Veränderung	
			z. VM	z. VJM		z. VM	z. VJM		z. VM	z. VJM
			%			%			%	
Bevölkerung										
Bevölkerungsstand	1 000	81 882 ¹	-0,1	-0,3	81 868 ²	0,0	-0,3	81 882 ³	0,0	-0,3
Arbeitsmarkt⁴ und Erwerbstätigkeit										
Arbeitslose	Anzahl	3 462 446	1,5	7,9	3 471 513	0,3	8,6	3 346 459	-3,6	8,6
Arbeitslosenquote ⁵	Prozent	8,2	1,2	6,5	8,3	1,2	9,2	8,0	-3,6	8,1
Männer	Prozent	8,4	1,2	16,7	8,4	0,0	18,3	8,1	-3,6	17,4
Frauen	Prozent	8,0	2,6	-2,4	8,1	1,3	-1,2	7,8	-3,7	-1,3
Offene Stellen	Anzahl	483 593	0,0	-17,5	485 751	0,4	-17,2	485 554	0,0	-17,0
Kurzarbeiter	Anzahl	1 074 447
Erwerbstätige im Inland	1 000	40 226	-0,1	-0,3	40 267	0,1	-0,4	40 552	0,7	-0,4
Erwerbstätige Inländer	1 000	40 077	-0,2	-0,3	40 086	0,0	-0,5	40 355	0,7	-0,6
Bergbau und Verarbeitendes Gewerbe⁶										
Betriebe	Anzahl	22 923	-0,1	-3,0	22 903	-0,1	-3,1	22 878	-0,1	-3,1
Beschäftigte	1000	5 096	-0,4	-6,5	5 092	-0,1	-7,0	5 100	0,2	-7,0
Gesamtumsatz	Mill. EUR	109 340	-1,4	-22,0	96 741	-11,5	-21,4	120 186	24,2	-18,2
darunter Auslandsumsatz	Mill. EUR	48 620	-1,2	-21,7	41 326	-15,0	-21,4	54 570	32,0	-16,7
Geleistete Arbeitsstunden	1 000 000	637	3,7	-12,5	568	-10,8	-13,0	649	14,3	-11,0
Bruttolohn- und Gehaltssumme	Mill. EUR	16 766	-7,6	-10,6	16 211	-3,3	-10,2	16 517	1,9	-8,2
Produktionsindex Produzierendes Gewerbe	2005=100	96,7	1,0	-29,2	85,7	-11,4	-28,8	104,9	22,4	-19,9
Index des Auftragseingangs	2005=100	92,0	3,1	-24,5	81,7	-11,2	-23,6	96,6	18,2	-22,5
Vorbereitende Baustellen- arbeiten, Hoch- und Tiefbau										
Betriebe	Anzahl	6 918	-0,1	-2,3	6 905	-0,2	-2,1	6 897	-0,1	-2,0
Beschäftigte	1000	375	0,3	-0,5	379	1,1	0,0	380	0,3	0,0
Geleistete Arbeitsstunden	1 000	43 490	6,6	-0,8	39 158	-10,0	2,3	44 272	13,1	0,2
Bruttolohn- und -gehaltssumme	Mill. EUR	1 057	2,2	1,2	1 011	-4,4	2,3	1 027	1,6	0,5
Bruttogehaltssumme	Mill. EUR
Gesamtumsatz	Mill. EUR	5 363	7,1	-3,2	5 034	-6,1	-3,8	5 483	8,9	-1,5
Index des Auftragseingangs	2005=100	125,8	-2,9	25,8	116,0	-7,8	38,8	124,6	7,4	27,1
Produktionsindex f.d. Bauhauptgewerbe	2005=100	129,8	6,4	33,5	115,4	-11,1	35,4	131,2	13,7	33,6
Einzelhandel										
Beschäftigte	2005=100	97,7	-0,1	-0,8	98,0	0,3	-1,2	98,2	0,2	-1,3
Umsatz nominal	2005=100	99,9	5,5	-1,4	94,1	-5,8	-3,6	98,0	4,1	-3,9
Gastgewerbe										
Beschäftigte	2005=100	101,9	-0,4	0,2	102,6	0,7	0,3	102,1	-0,5	0,0
Umsatz nominal	2005=100	104,9	2,9	-2,4	105,8	0,9	-2,6	106,3	0,5	-4,3
Außenhandel										
Einfuhr	Mill. EUR	56 445	1,2	-22,9	51 949	-8,0	-20,2	59 457	14,5	-17,7
Ausfuhr	Mill. EUR	70 520	3,9	-18,9	59 785	-15,2	-21,0	69 896	16,9	-19,9
Verbraucherpreisindex	2005=100	107,1	0,0	-0,5	107,3	0,2	0,0	106,9	-0,4	-0,3

z. VM \triangleq zum Vormonat; z. VJM \triangleq zum Vorjahresmonat

1 März 2 April 3 Mai 2009

4 Quelle: Bundesagentur für Arbeit

5 bezogen auf alle zivilen Erwerbspersonen 6 Betriebe ab 50 Beschäftigte

Quelle: Statistisches Bundesamt, BfA

Konjunkturindikatoren - Brandenburg im Vergleich

September 2009

Merkmal	Einheit	Brandenburg			Deutschland			Basis Deutschland △ 100 %
		absolut	Veränderung		absolut	Veränderung		
			z. VM	z. VJM		z. VM	z. VJM	
			%			%		
Bevölkerung¹								
Bevölkerungsstand	1 000	2 519	- 0,0	- 0,0	81 882	0,0	- 0,3	3,1
Arbeitsmarkt²								
Arbeitslose	Anzahl	153 528	- 5,2	- 6,0	3 346 459	- 3,6	8,6	4,6
Arbeitslosenquote ³	Prozent	12,7			8,0	- 3,6	8,1	158,8
Offene Stellen	Anzahl	13 837	- 13,5	- 4,9	485 554	0,0	- 17,0	2,8
Kurzarbeiter	Anzahl	17 252	...	857,9	1 074 447	1,6
Bergbau und Verarbeitendes Gewerbe⁴								
Betriebe	Anzahl	418	0,0	1,2	22 878	- 0,1	- 3,1	1,8
Beschäftigte	1 000	73	0,5	- 1,0	5 100	0,2	- 7,0	1,4
Gesamtumsatz	Mill. EUR	1 599	13,6	- 7,4	120 186	24,2	- 18,2	1,3
darunter Auslandsumsatz	Mill. EUR	406	13,9	- 7,8	54 570	32,0	- 16,7	0,7
Geleistete Arbeitsstunden	1 000 000	10	12,1	- 4,3	649	14,3	- 11,0	1,5
Bruttolohn- und Gehaltssumme	Mill. EUR	187	1,6	- 1,2	16 517	1,9	- 8,2	1,1
Produktionsindex Produzierendes Gewerbe	2005△100	.	.	.	104,9	22,4	- 19,9	.
Index des Auftragseingangs	2005△100	199,6	75,4	63,1	96,6	18,2	- 22,5	206,6
Vorbereitende Baustellen- arbeiten, Hoch- und Tiefbau⁴								
Betriebe	Anzahl	307	- 0,3	- 4,7	6 897	- 0,1	- 2,0	4,5
Beschäftigte	1 000	16	0,5	- 2,4	380	0,3	0,0	4,2
Geleistete Arbeitsstunden	1 000	1 986	10,0	- 1,6	44 272	13,1	0,2	4,5
Gesamtumsatz	Mill. EUR	215	3,4	1,3	5 483	8,9	- 1,5	3,9
Index des Auftragseingangs	2005△100	78,7	13,0	- 2,2	124,6	7,4	27,1	63,1
Einzelhandel								
Beschäftigte	2005△100	107,3	0,1	- 2,1	98,2	0,2	- 1,3	109,3
Umsatz nominal	2005△100	110,0	0,6	- 4,4	98,0	4,1	- 3,9	112,3
Gastgewerbe								
Beschäftigte	2005△100	107,7	- 0,4	2,7	102,1	- 0,5	0,0	105,4
Umsatz nominal	2005△100	118,4	- 5,5	1,5	106,3	0,5	- 4,3	111,4
Außenhandel								
Einfuhr	Mill. EUR	1 636,1	66,4	37,4	59 457	14,5	- 17,7	2,8
Ausfuhr	Mill. EUR	749,4	- 0,7	- 19,2	69 896	16,9	- 19,9	1,1
Verbraucherpreisindex	2005△100	106,7	- 0,3	- 0,4	106,9	- 0,4	- 0,3	99,8

z. VM △ zum Vormonat; z. VJM △ zum Vorjahresmonat

1 Mai 2009 2 Quelle: Bundesagentur für Arbeit

3 bezogen auf alle zivilen Erwerbspersonen 4 Betriebe ab 50 Beschäftigte

Brandenburg

Regional



Ausgewählte Regionaldaten

Bevölkerung und Bevölkerungsbewegung im Monat Juni 2009

Verwaltungsbezirk	Lebendgeborene	Gestorbene	Überschuss der Geborenen(+)/ Gestorbenen(-)	Zuzüge über die Gemeindegrenzen	Fortzüge über die Gemeindegrenzen	Wanderungsgewinn (+) bzw. -verlust (-)	Bevölkerung am Monatsende
Kreisfreie Städte							
Brandenburg an der Havel	43	79	-36	208	199	+9	72 226
Cottbus	71	86	-15	306	383	-77	101 450
Frankfurt (Oder)	40	50	-10	175	246	-71	60 932
Potsdam	152	113	+39	703	681	+22	153 347
Landkreise							
Barnim	136	172	-36	770	723	+47	176 675
Dahme-Spreewald	98	140	-42	784	701	+83	161 465
Elbe-Elster	74	122	-48	318	355	-37	114 726
Havelland	107	124	-17	630	637	-7	155 059
Märkisch-Oderland	117	149	-32	819	837	-18	191 324
Oberhavel	128	157	-29	978	872	+106	202 289
Oberspreewald-Lausitz	78	119	-41	328	434	-106	124 340
Oder-Spree	132	143	-11	880	833	+47	185 646
Ostprignitz-Ruppin	59	100	-41	427	388	+39	104 344
Potsdam-Mittelmark	125	144	-19	960	863	+97	204 396
Prignitz	46	88	-42	303	327	-24	83 751
Spree-Neiße	72	146	-74	354	431	-77	129 633
Teltow-Fläming	90	99	-9	767	682	+85	162 053
Uckermark	80	136	-56	375	461	-86	132 023
Land Brandenburg	1 648	2 167	-519	10 085	10 053	+32	2 515 679

Beschäftigung* am 30. September 2008

Verwaltungsbezirk	Sozialversicherungspflichtig Beschäftigte	Darunter		Darunter		Darunter	
		Frauen	Männer	Deutsche	Ausländer	Vollzeitbeschäftigte	Teilzeitbeschäftigte
Anzahl							
Kreisfreie Städte							
Brandenburg an der Havel	26 861	13 345	13 516	26 627	231	22 538	4 321
Cottbus	46 581	26 101	20 480	46 072	499	37 508	9 048
Frankfurt (Oder)	28 413	16 282	12 131	28 011	398	21 744	6 638
Potsdam	74 788	41 324	33 464	73 060	1 713	60 600	14 143
Landkreise							
Barnim	42 924	20 752	22 172	42 369	549	35 496	7 416
Dahme-Spreewald	49 964	23 219	26 745	48 929	1 023	40 344	9 602
Elbe-Elster	29 964	14 007	15 957	29 790	172	25 093	4 862
Havelland	36 307	17 421	18 886	35 714	591	29 971	6 329
Märkisch-Oderland	43 825	20 902	22 923	43 154	666	36 462	7 345
Oberhavel	48 189	22 566	25 623	47 312	870	40 183	7 891
Oberspreewald-Lausitz	36 059	16 204	19 855	35 811	246	30 651	5 370
Oder-Spree	50 514	23 421	27 093	49 938	571	42 174	8 328
Ostprignitz-Ruppin	32 224	15 663	16 561	32 031	190	27 057	5 157
Potsdam-Mittelmark	53 403	25 048	28 355	52 282	1 112	44 338	9 040
Prignitz	26 438	12 656	13 782	26 330	105	21 777	4 656
Spree-Neiße	35 340	14 937	20 403	35 040	300	29 599	5 737
Teltow-Fläming	52 183	21 178	31 005	51 193	982	44 962	7 208
Uckermark	36 149	17 012	19 137	35 838	311	29 949	6 188
Land Brandenburg	750 126	362 038	388 088	739 501	10 529	620 446	129 279

* Auswertungen der Beschäftigtenstatistik der Bundesagentur für Arbeit (vorläufige Angaben)

ab 31. 03. 2008 Darstellung der Beschäftigtendaten nach der WZ-Systematik 2008, mit Daten zu vorherigen Stichtagen nicht vergleichbar

Ausgewählte Regionaldaten

Noch: Beschäftigung am 30.09.2008

Verwaltungsbezirk	Sozialversicherungspflichtig Beschäftigte ¹							
	insgesamt	darunter im Wirtschaftsabschnitt						
		Land- und Forstwirtschaft, Fischerei	Produzierendes Gewerbe	darunter		Handel, Verkehr und Gastgewerbe	Erbringung von Unternehmensdienstleistungen	Erbringung von öffentl. und privaten Dienstleistungen
Anzahl								
Kreisfreie Städte								
Brandenburg an der Havel	26 861	60	7 422			5 002	4 537	9 836
Cottbus	46 581	117	5 512			9 787	11 054	20 111
Frankfurt (Oder)	28 413	177	3 815			4 770	6 088	13 562
Potsdam	74 788	163	5 574			12 167	26 166	30 718
Landkreise								
Barnim	42 924	940	9 975			10 818	5 613	15 578
Dahme-Spreewald	49 964	1 641	11 672			16 595	6 817	13 234
Elbe-Elster	29 964	1 891	10 639			5 840	3 281	8 309
Havelland	36 307	1 172	11 569			9 907	4 135	9 524
Märkisch-Oderland	43 825	1 979	10 211			11 751	5 656	14 228
Oberhavel	48 189	949	15 472			11 691	6 735	13 193
Oberspreewald-Lausitz	36 059	824	13 882			7 323	5 522	8 507
Oder-Spree	50 514	1 392	16 554			12 869	6 041	13 657
Ostprignitz-Ruppin	32 224	2 160	9 014			7 050	4 002	9 998
Potsdam-Mittelmark	53 403	2 232	13 404			14 999	8 448	14 318
Prignitz	26 438	1 628	8 076			5 751	2 911	8 072
Spree-Neiße	35 340	1 072	17 261			6 164	2 634	8 209
Teltow-Fläming	52 183	1 580	18 744			14 694	5 494	11 667
Uckermark	36 149	2 227	11 340			7 371	4 470	10 741
Land Brandenburg	750 126	22 204	200 136			174 549	119 604	233 462

Arbeitsmarkt* im September 2009

Verwaltungsbezirk	Arbeitslose ²							
	insgesamt	und zwar						
		Frauen	Männer	SGB III	SGB II	15 bis unter 20 Jahre	15 bis unter 25 Jahre	55 bis unter 65 Jahre
Kreisfreie Städte								
Brandenburg an der Havel	5 560	2 430	3 130	1 161	4 399	97	690	895
Cottbus	7 606	3 438	4 168	1 974	5 632	140	1 032	1 164
Frankfurt (Oder)	4 965	2 235	2 730	1 021	3 944	92	615	769
Potsdam	6 562	2 855	3 707	1 930	4 632	105	831	870
Landkreise								
Barnim	9 838	4 348	5 490	2 760	7 078	218	1 478	1 590
Dahme-Spreewald	6 634	3 024	3 610	2 317	4 317	142	928	1 088
Elbe-Elster	8 740	4 539	4 201	2 718	6 022	153	935	1 774
Havelland	8 434	3 905	4 529	2 857	5 577	174	1 008	1 481
Märkisch-Oderland	11 827	5 345	6 482	3 391	8 436	236	1 389	2 136
Oberhavel	11 333	5 238	6 095	3 896	7 437	132	1 332	2 037
Oberspreewald-Lausitz	10 516	5 079	5 437	3 040	7 476	162	1 097	2 113
Oder-Spree	11 183	5 180	6 003	3 723	7 460	247	1 537	2 019
Ostprignitz-Ruppin	7 983	3 729	4 254	1 990	5 993	179	929	1 308
Potsdam-Mittelmark	8 501	3 635	4 866	2 981	5 520	177	1 149	1 566
Prignitz	6 186	3 145	3 041	1 920	4 266	103	706	1 119
Spree-Neiße	8 422	4 063	4 359	3 244	5 178	69	786	1 914
Teltow-Fläming	8 101	3 618	4 483	2 819	5 282	232	1 210	1 325
Uckermark	11 137	5 520	5 617	2 794	8 343	180	1 273	2 152
Land Brandenburg	153 528	71 326	82 202	46 536	106 992	2 838	18 925	27 320

* Quelle: Bundesagentur für Arbeit; Die Daten gelten 3 Monate als vorläufig. Ab Januar 2005 unter Einschluss der Grundsicherung für Arbeit Suchende. Vergleichbarkeit zu früheren Monaten nur bedingt gewährleistet. Berechnungsstand September 2009

1 ab 31.03.2008 Darstellung der Beschäftigtendaten nach der WZ-Systematik 2008, mit Daten zu vorherigen Stichtagen nicht vergleichbar

2 Daten ermittelt aus IT-Fachverfahren der BA, aus als plausibel bewerteten Datenlieferungen zugelassener kommunaler Träger und, sofern keine plausiblen Daten geliefert wurden, aus ergänzenden Schätzungen der BA.

Ausgewählte Regionaldaten

Noch: Arbeitsmarkt* im September 2009

Verwaltungsbezirk	Arbeitslose					Arbeitslosenquote ¹	
	und zwar					alle zivilen Erwerbs- personen	abhängig zivile Erwerbs- personen
	insgesamt ¹	Teilzeitarbeit Suchende ²	Langzeit- arbeitslose ²	Schwer- behinderte ²	Ausländer ¹		
Anzahl							
Kreisfreie Städte							
Brandenburg an der Havel	5 560	•	1 801	133	232	14,5	16,1
Cottbus	7 606	•	2 865	342	336	14,0	15,5
Frankfurt (Oder)	4 965	•	1 950	299	270	15,0	16,7
Potsdam	6 562	•	1 727	287	599	8,1	9,0
Landkreise							
Barnim	9 838	•	4 028	605	322	10,4	11,6
Dahme-Spreewald	6 634	•	1 392	332	240	7,8	8,7
Elbe-Elster	8 740	•	3 915	388	115	14,4	16,0
Havelland	8 434	•	3 227	311	194	10,2	11,4
Märkisch-Oderland	11 827	•	4 170	676	256	11,5	12,8
Oberhavel	11 333	•	...	368	286	10,5	11,5
Oberspreewald-Lausitz	10 516	•	4 658	498	148	16,0	17,8
Oder-Spree	11 183	•	...	658	592	11,4	12,6
Ostprignitz-Ruppin	7 983	•	...	296	91	14,5	15,9
Potsdam-Mittelmark	8 501	•	2 612	325	195	7,8	8,7
Prignitz	6 186	•	2 060	258	67	14,2	15,7
Spree-Neiße	8 422	•	...	448	141	12,2	13,4
Teltow-Fläming	8 101	•	2 372	362	225	9,1	10,2
Uckermark	11 137	•	...	598	186	16,5	18,0
Land Brandenburg	153 528	8 157	40 230	7 184	4 495	11,5	12,7

* Quelle: Bundesagentur für Arbeit; Die Daten gelten 3 Monate als vorläufig. Ab Januar 2005 unter Einschluss der Grundsicherung für Arbeit Suchende. Vergleichbarkeit zu früheren Monaten nur bedingt gewährleistet. Berechnungsstand: September 2009

1 Daten ermittelt aus IT-Fachverfahren der BA, aus als plausibel bewerteten Datenlieferungen zugelassener kommunaler Träger und, sofern keine plausiblen Daten geliefert wurden, aus ergänzenden Schätzungen der BA.

2 Daten ausschließlich aus dem IT-Fachverfahren der BA gewonnen, nicht enthalten sind Daten der kommunalen Träger, soweit sie andere IT-Verfahren genutzt haben.

Gewerbeanzeigen im September 2009

Verwaltungsbezirk	Gewerbeanzeigen						
	Gewerbebeanmeldungen			Gewerbeabmeldungen			Gewerbe- ummeldungen
	Berichts- monat	darunter	Vorjahres- monat	Berichts- monat	darunter	Vorjahres- monat	
		Neuerrich- tungen			Aufgabe		
Anzahl							
Kreisfreie Städte							
Brandenburg an der Havel	38	30	53	46	37	34	.
Cottbus	70	64	119	75	58	63	.
Frankfurt (Oder)	49	42	31	43	34	48	.
Potsdam	157	134	152	111	86	153	.
Landkreise							
Barnim	159	130	139	125	93	119	.
Dahme-Spreewald	190	155	142	148	123	122	.
Elbe-Elster	70	56	74	74	64	51	.
Havelland	141	119	160	85	69	103	.
Märkisch-Oderland	219	179	210	137	104	185	.
Oberhavel	194	157	203	137	104	147	.
Oberspreewald-Lausitz	83	75	73	64	55	61	.
Oder-Spree	165	141	123	135	117	119	.
Ostprignitz-Ruppin	62	54	71	46	37	54	.
Potsdam-Mittelmark	175	131	188	141	117	113	.
Prignitz	66	63	57	56	49	55	.
Spree-Neiße	126	112	114	84	73	102	.
Teltow-Fläming	134	117	155	123	105	106	.
Uckermark	74	67	70	56	52	77	.
Land Brandenburg	2 172	1 826	2 134	1 686	1 377	1 712	.

Ausgewählte Regionaldaten

Insolvenzen im September 2009

Verwaltungsbezirk	Insolvenzen					
	Verfahren				Forderungen	
	Berichtsmonat	davon		Vorjahresmonat	Berichtsmonat	Vorjahresmonat
		Unternehmen	übrige Schuldner			
Anzahl				1 000 EUR		
Kreisfreie Städte						
Brandenburg an der Havel	31	4	27	22	1 242	675
Cottbus	27	7	20	35	3 463	742
Frankfurt (Oder)	19	1	18	19	508	24 700
Potsdam	43	5	38	30	3 749	2 733
Landkreise						
Barnim	42	7	35	34	31 846	3 186
Dahme-Spreewald	32	5	27	40	2 442	5 168
Elbe-Elster	15	4	11	4	4 437	2 952
Havelland	22	5	17	25	2 974	1 881
Märkisch-Oderland	57	2	55	44	4 654	8 286
Oberhavel	54	3	51	39	4 125	5 140
Oberspreewald-Lausitz	27	2	25	22	5 901	1 443
Oder-Spree	46	6	40	40	3 650	4 653
Ostprignitz-Ruppin	33	4	29	18	11 130	3 464
Potsdam-Mittelmark	35	7	28	25	14 279	4 627
Prignitz	19	2	17	27	1 113	3 158
Spree-Neiße	17	1	16	27	522	2 526
Teltow-Fläming	27	4	23	25	2 590	5 109
Uckermark	43	4	39	27	2 884	1 547
Land Brandenburg	589	73	516	503	101 509	81 989

Verarbeitendes Gewerbe sowie Bergbau und Gewinnung von Steinen und Erden¹ im September 2009

Verwaltungsbezirk	Verarbeitendes Gewerbe sowie Bergbau und Gewinnung von Steinen und Erden ¹					
	Betriebe	Beschäftigte	Entgelte	Geleistete Arbeitsstunden	Gesamtumsatz	darunter
						Auslandsumsatz
	Anzahl		1 000 EUR	1 000	1 000 EUR	
Kreisfreie Städte						
Brandenburg an der Havel	14	4 059	11 020	500	53 236	4 445
Cottbus	4	1 097	3 405	121	•	•
Frankfurt (Oder)	5	1 077	2 947	161	•	•
Potsdam	6	343	709	45	4 309	775
Landkreise						
Barnim	23	2 957	6 339	406	27 201	5 188
Dahme-Spreewald	26	3 351	8 019	458	63 621	10 181
Elbe-Elster	36	4 028	7 819	561	63 060	12 807
Havelland	31	5 107	10 349	705	97 663	11 490
Märkisch-Oderland	18	2 221	4 667	315	49 917	5 861
Oberhavel	33	6 581	20 790	930	112 367	52 159
Oberspreewald-Lausitz	28	5 587	14 230	782	145 126	36 495
Oder-Spree	22	5 687	15 338	743	147 402	69 874
Ostprignitz-Ruppin	27	3 215	6 519	489	101 368	47 467
Potsdam-Mittelmark	32	2 889	6 604	413	44 192	6 787
Prignitz	21	3 434	7 163	447	60 859	23 382
Spree-Neiße	25	7 291	18 508	978	118 765	19 106
Teltow-Fläming	42	9 971	29 725	1 331	176 560	72 239
Uckermark	25	4 483	12 425	631	294 926	27 634
Land Brandenburg	418	73 378	186 574	10 016	1 599 361	406 271

¹ Betriebe ab 50 Beschäftigte

Ausgewählte Regionaldaten

Vorbereitende Baustellenarbeiten, Hoch- und Tiefbau im September 2009

Verwaltungsbezirk	Vorbereitende Baustellenarbeiten, Hoch- und Tiefbau ¹						
	Betriebe	Beschäftigte ²	Bruttoentgelt	Geleistete Arbeitsstunden	Gesamtumsatz	Baugewerblicher Umsatz	Auftrags-eingang
	Anzahl		1 000 EUR	1 000	1 000 EUR		
Kreisfreie Städte							
Brandenburg an der Havel	6	190	352	22	1 635	1 635	1 232
Cottbus	10	455	1 032	55	6 484	6 448	6 639
Frankfurt (Oder)	5	207	537	26	2 089	2 089	3 679
Potsdam	10	428	1 025	50	9 012	9 008	2 839
Landkreise							
Barnim	16	769	1 803	97	8 586	8 499	12 833
Dahme-Spreewald	22	988	2 041	122	10 156	10 125	10 058
Elbe-Elster	18	740	1 613	93	8 972	8 957	7 062
Havelland	15	594	1 349	77	7 435	7 428	5 814
Märkisch-Oderland	21	1 155	2 626	143	12 510	12 385	12 958
Oberhavel	22	1 158	2 750	156	18 559	18 540	13 558
Oberspreewald-Lausitz	17	1 440	3 318	183	14 321	13 412	20 920
Oder-Spree	20	1 636	3 250	171	29 075	29 066	14 132
Ostprignitz-Ruppin	23	1 144	2 329	139	12 976	12 963	9 004
Potsdam-Mittelmark	28	1 610	4 028	204	25 562	25 359	11 887
Prignitz	11	487	1 004	66	5 202	4 941	4 750
Spree-Neiße	26	1 163	2 776	166	20 126	19 923	13 365
Teltow-Fläming	13	1 038	3 147	125	16 084	16 033	14 250
Uckermark	24	741	1 648	94	6 692	6 669	5 450
Land Brandenburg	307	15 943	36 626	1 986	215 482	213 485	170 428

1 Betriebe von Unternehmen mit im Allgemeinen 20 und mehr Beschäftigten

2 Beschäftigte im Bauhaupt- bzw. Ausbaugewerbe

Bauinstallation und sonstiges Baugewerbe im 3. Vierteljahr 2009

Verwaltungsbezirk	Bauinstallation und sonstiges Ausbaugewerbe ¹						
	Betriebe	Beschäftigte		Bruttolohn- und -gehaltssumme	Geleistete Arbeitsstunden	Gesamtumsatz	darunter Ausbaugewerblicher Umsatz
		insgesamt	dar. Arbeiter				
Anzahl				1 000 EUR	1 000	1 000 EUR	
Kreisfreie Städte							
Brandenburg an der Havel	11	362	wird nicht	2 008	116	8 999	8 836
Cottbus	4	158	mehr erhoben	872	52	5 599	5 454
Frankfurt (Oder)	5	177		1 169	58	4 195	4 195
Potsdam	10	371		2 097	120	10 949	10 681
Landkreise							
Barnim	12	323		1 903	105	7 880	7 789
Dahme-Spreewald	14	465		2 831	153	12 062	11 845
Elbe-Elster	6	190		963	64	4 967	4 463
Havelland	13	387		4 352	126	9 072	8 948
Märkisch-Oderland	20	707		4 706	253	21 285	20 435
Oberhavel	7	262		1 595	96	5 642	5 630
Oberspreewald-Lausitz	11	304		1 841	113	7 730	7 371
Oder-Spree	17	696		3 445	261	15 259	15 220
Ostprignitz-Ruppin	9	258		1 399	93	6 171	6 132
Potsdam-Mittelmark	22	782		4 668	282	24 507	20 847
Prignitz	7	302		1 739	118	5 675	5 585
Spree-Neiße	14	437		2 507	154	9 363	9 337
Teltow-Fläming	8	259		1 655	94	12 609	11 242
Uckermark	14	521		3 004	192	11 365	11 221
Land Brandenburg	204	6 961		42 753	2 451	183 328	175 232

1 Betriebe von Unternehmen mit im Allgemeinen 20 und mehr Beschäftigten

Ausgewählte Regionaldaten

Bautätigkeit (Wohn- und Nichtwohnbau einschl. Baumaßnahmen an bestehenden Gebäuden) im September 2009

Verwaltungsbezirk	Baugenehmigungen und Baufertigstellungen ¹							
	Baugenehmigungen			Baufertigstellungen				
	Gebäude / Baumaßnahmen	Wohnungen		veranschlagte Bauwerkskosten	Gebäude / Baumaßnahmen	Wohnungen		veranschlagte Bauwerkskosten
		insgesamt	Wohnfläche			insgesamt	Wohnfläche	
Anzahl		100 m ²	1 000 EUR	Anzahl		100 m ²	1 000 EUR	
Kreisfreie Städte								
Brandenburg an der Havel	11	94	29,7	17 755	Fertigstellungen werden ab 01-07 nur noch jährlich erstellt!!			
Cottbus	24	42	40,4	4 553				
Frankfurt (Oder)	4	2	2,8	729				
Potsdam	23	44	57,5	10 008				
Landkreise								
Barnim	61	67	62,4	10 920				
Dahme-Spreewald	54	60	65,8	9 586				
Elbe-Elster	14	6	10,1	1 808				
Havelland	37	30	38,6	5 441				
Märkisch-Oderland	34	29	34,1	5 464				
Oberhavel	54	49	67,4	9 551				
Oberspreewald-Lausitz	9	21	15,8	1 879				
Oder-Spree	26	20	22,3	5 574				
Ostprignitz-Ruppin	18	13	14,4	3 062				
Potsdam-Mittelmark	64	57	67,1	14 649				
Prignitz	18	12	20,9	2 827				
Spree-Neiße	26	16	20,9	4 210				
Teltow-Fläming	68	68	77,7	28 141				
Uckermark	43	20	28,5	5 532				
Land Brandenburg	588	650	676,4	141 689				

¹ Negative Werte können sich aus „neuer Zustand minus alter Zustand“ bei Baumaßnahmen an bestehenden Gebäuden ergeben.

Tourismus im September 2009

Verwaltungsbezirk	Tourismus (mit Campingplätzen)								
	Beherbergungsstätten (geöffnete)	Gästeankünfte			Gästeübernachtungen			Durchschnittliche Aufenthaltsdauer	
		insgesamt	darunter		Veränderung geg. dem Vorjahresmonat	insgesamt	darunter		
			aus dem Ausland	Veränderung			ausländischer Gäste		Veränderung
Anzahl		Prozent		Anzahl		Prozent		Tage	
Kreisfreie Städte									
Brandenburg an der Havel	23	5 566	285	3,7	12 140	783	2,6	2,2	
Cottbus	25	12 429	1 637	- 13,1	24 940	3 822	- 8,1	2,0	
Frankfurt (Oder)	17	5 938	1 785	- 12,1	12 704	4 089	- 11,1	2,1	
Potsdam	48	37 422	4 575	- 12,9	88 609	11 804	- 5,1	2,4	
Landkreise									
Barnim	94	22 541	3 298	- 4,7	69 305	5 196	- 2,5	3,1	
Dahme-Spreewald	150	45 318	7 432	3,4	99 758	10 653	2,5	2,2	
Elbe-Elster	62	4 364	97	- 8,0	17 062	218	- 4,0	3,9	
Havelland	67	8 029	259	- 1,6	19 598	1 096	- 1,3	2,4	
Märkisch-Oderland	99	22 503	1 220	- 1,5	69 101	3 103	0,8	3,1	
Oberhavel	97	18 998	2 028	- 6,5	37 292	3 374	- 5,7	2,0	
Oberspreewald-Lausitz	90	20 184	1 700	- 3,6	52 600	3 980	0,5	2,6	
Oder-Spree	158	36 557	1 186	5,1	99 963	3 667	2,4	2,7	
Ostprignitz-Ruppin	141	28 570	753	8,2	95 379	2 203	9,7	3,3	
Potsdam-Mittelmark	137	33 797	4 717	- 13,7	91 723	9 733	- 6,4	2,7	
Prignitz	67	8 893	244	- 5,1	23 148	490	- 3,1	2,6	
Spree-Neiße	105	19 734	558	- 6,9	55 237	1 056	- 2,0	2,8	
Teltow-Fläming	100	24 650	4 081	- 2,7	52 295	8 633	- 1,9	2,1	
Uckermark	116	24 985	782	- 3,8	73 265	2 119	- 3,3	2,9	
Land Brandenburg	1 596	380 478	36 637	- 3,9	994 119	76 019	- 1,1	2,6	

Amt für Statistik Berlin-Brandenburg

Veröffentlichungen für das Land Brandenburg im September 2009

Veröffentlichungen können beim Amt für Statistik Berlin-Brandenburg - Referat Informationsmanagement - bezogen werden.
 Dortustraße 46, 14467 Potsdam, Fax: 0331 39-418, E-Mail: vertrieb@statistik-bbb.de

kostenloser Download unter www.statistik-berlin-brandenburg.de

Kennziffer	Titel		
		Druck	Excel
A IV 2 - j/08	Krankenhäuser 2008, Teil I Grunddaten	7,00	17,00
A IV 5 - j/08	Vorsorge- oder Rehabilitationseinrichtungen 2008, Teil I Grunddaten	7,00	17,00
A VI 7 - m 07/09	Arbeitsmarkt, Juli 2009	6,00	16,00
A VI 7 - m 08/09	Arbeitsmarkt, August 2009	6,00	16,00
A VI 11 - j / 07	Erwerbstätigenrechnung — Standardarbeitsvolumen und Vollzeitäquivalente in den kreisfreien Städten und Landkreisen, Jahresergebnisse 1999 bis 2007	10,00	20,00
C II 1 - m 08/09	Ernteberichterstattung über Feldfrüchte und Grünland, August 2009	6,00	16,00
C II 5 - m 08/09	Ernteberichterstattung über Obst im Marktobstbau, August 2009	6,00	16,00
D I 1 - m 06/09	Gewerbeanzeigen, Juni 2009	7,00	17,00
D III 1 - vj 2/09	Insolvenzen 01.04. - 30.06.2009	7,00	17,00
E I 1 - m 07/09	Verarbeitendes Gewerbe (sowie Bergbau und Gewinnung von Steinen und Erden), Juli 2009	7,00	17,00
E II 1, E III 1 - m 06/09	Baugewerbe Juni 2009, Ergebnisse des Bauhaupt- und Ausbaugewerbes	7,00	17,00
E II 1, E III 1 - m 07/09	Baugewerbe Juli 2009, Ergebnisse des Bauhaupt- und Ausbaugewerbes	7,00	17,00
F II 1 - m 07/09	Baugenehmigungen, Juli 2009	6,00	16,00
G I 1, G IV 3 - m 06/09	Umsatz und Beschäftigung im Handel, Kraftfahrzeuggewerbe und Gastgewerbe, Juni 2009	7,00	17,00
G IV 1 - m 06/09	Gäste, Übernachtungen und Beherbergungskapazität, Juni 2009	6,00	16,00
H I 1 - m 06/09	Straßenverkehrsunfälle, Juni 2009	7,00	17,00
H I 6 - j / 08	Personenverkehr mit Bussen und Bahnen 2008	6,00	16,00
K V 5 - j 08	Jugendhilfe, Ausgaben und Einnahmen 2008	7,00	17,00
K VII 1 - j / 08	Wohngeld 2008	6,00	16,00
K IX 1 - j / 08	Ausbildungsförderung nach dem Bundesausbildungsförderungsgesetz (BAföG) 2008	6,00	16,00
L III 1 - j / 08	Schulden der öffentlichen Haushalte und deren öffentlich bestimmten Fonds, Einrichtungen und wirtschaftlichen Unternehmen am 31.12.2008	7,00	17,00
M I 2 - m 08/09	Verbraucherpreisindex, August 2009	7,00	17,00
N I 1 - vj 4/08	Vierteljährliche Verdiensterhebung 2008 mit Ergebnissen aus dem 4. Quartal 2008	7,00	17,00
P I 7 - j / 07	Volkswirtschaftliche Gesamtrechnungen Arbeitnehmerentgelt, Bruttolöhne und -gehälter, Arbeitnehmer in den kreisfreien Städten und Landkreisen 2001 bis 2007 Berechnungsstand: August 2008/Februar 2009	10,00	20,00