

Statistischer Bericht

D I 1 – m 03 / 09

┌ Gewerbeanzeigen
im **Land Brandenburg** im
März 2009

Statistischer Bericht
D I 1 – m 03 / 09
Herausgegeben im **Juni 2009**

Preis
pdf-Version: kostenlos
Druck-Version: 7,- EUR
Excel-Version: 17,- EUR

Impressum

Amt für Statistik Berlin-Brandenburg
Dortustraße 46
14467 Potsdam
info@statistik-bbb.de
www.statistik-berlin-brandenburg.de

Potsdam
Tel. 0331 39-444
Fax 0331 39-418

Berlin
Tel. 030 9021-3434
Fax 030 9021-3655

© **Amt für Statistik** Berlin-Brandenburg
Für nichtgewerbliche Zwecke sind Vervielfältigung und unentgeltliche Verbreitung, auch auszugsweise, mit Quellenangabe gestattet. Die Verbreitung, auch auszugsweise, über elektronische Systeme/Datenträger bedarf der vorherigen Zustimmung. Alle übrigen Rechte bleiben vorbehalten.

Zeichenerklärung

0 weniger als die Hälfte von 1 in der letzten besetzten Stelle, jedoch mehr als nichts
– nichts vorhanden
... Angabe fällt später an
() Aussagewert ist eingeschränkt
/ Zahlenwert nicht sicher genug
• Zahlenwert unbekannt oder geheimzuhalten
x Tabellenfach gesperrt
p vorläufige Zahl
r berichtigte Zahl
s geschätzte Zahl

Inhaltsverzeichnis

	Seite		Seite
Vorbemerkungen	4		
Grafiken			
1 Gewerbeanmeldungen und Betriebsgründungen in Brandenburg seit Januar 2006.....	7		
2 Gewerbeabmeldungen und Betriebsaufgaben in Brandenburg seit Januar 2006.....	7		
3 Betriebsgründungen und -aufgaben in Brandenburg im März 2009 nach Wirtschaftsabschnitten.....	8		
4 Gewerbean- und Gewerbeabmeldungen in Brandenburg im März 2009 nach Verwaltungsbezirken.....	8		
Tabellen			
Übersicht: Gewerbeanzeigen von 1996 bis März 2009 für das Land Brandenburg.....	9	7 Vollständige Aufgaben sowie Gewerbetreibende in Brandenburg im März 2009 nach Wirtschaftsbereichen.....	19
1 Gewerbeanmeldungen in Brandenburg im März 2009 nach Wirtschaftsbereichen.....	10	8 Vollständige Aufgaben sowie Gewerbetreibende in Brandenburg im März 2009 nach Art der Niederlassung, der Rechtsform, bei Einzelunternehmen nach Geschlecht und Staatsangehörigkeit.....	21
2 Gewerbeanmeldungen in Brandenburg im März 2009 nach Art der Niederlassung, der Rechtsform, bei Einzelunternehmen nach Geschlecht und Staatsangehörigkeit.....	12	9 Gewerbeanmeldungen in Brandenburg im März 2009 nach ausgewählten Merkmalen und Verwaltungsbezirken.....	22
3 Neugründungen sowie Gewerbetreibende in Brandenburg im März 2009 nach Wirtschaftsbereichen	13	10 Gewerbeabmeldungen in Brandenburg im März 2009 nach ausgewählten Merkmalen und Verwaltungsbezirken.....	23
4 Neugründungen sowie Gewerbetreibende in Brandenburg im März 2009 nach Rechtsform und bei Einzelunternehmen nach Geschlecht und Staatsangehörigkeit.....	15	11 Gewerbeanmeldungen in Brandenburg im März 2009 nach Wirtschaftsbereichen und Verwaltungsbezirken.....	24
5 Gewerbeabmeldungen in Brandenburg im März 2009 nach Wirtschaftsbereichen.....	16	12 Gewerbeabmeldungen in Brandenburg im März 2009 nach Wirtschaftsbereichen und Verwaltungsbezirken.....	26
6 Gewerbeanmeldungen in Brandenburg im März 2009 nach Art der Niederlassung, der Rechtsform, bei Einzelunternehmen nach Geschlecht und Staatsangehörigkeit.....	18		

Vorbemerkungen

Allgemeine Angaben zur Statistik

- **Bezeichnung der Statistik**

Gewerbeanzeigenstatistik, EVAS-Nr.: 523 11

- **Berichtszeitraum**

monatlich

- **Erhebungstermin**

laufend

- **Periodizität**

seit 1996 monatlich

- **regionale Gliederung**

Brandenburg Land, Kreise und kreisfreie Städte in den Standardveröffentlichungen

- **Erhebungsgesamtheit**

Gewerbetreibende

- **Erhebungseinheiten**

Alle juristischen und alle natürlichen Personen, die nach § 14 Gewerbeordnung verpflichtet sind, Aufnahme, Änderung oder Aufgabe einer gewerblichen Tätigkeit der zuständigen Behörde anzuzeigen.

- **Rechtsgrundlagen**

Gewerbeordnung (GewO) vom 1. Januar 1987 (BGBl. I S. 425), in der Fassung vom 22. Februar 1999 (BGBl. I S. 202); zuletzt geändert durch das Gesetz vom 22. August 2006 (BGBl. I S. 1970).

Gesetz über die Statistik für Bundeszwecke (Bundesstatistikgesetz - BStatG) vom 22. Januar 1987 (BGBl. I S. 462, 565); zuletzt geändert durch Artikel 3 des Gesetzes vom 7. September 2007 (BGBl. I S. 2246).

- **Geheimhaltung und Datenschutz**

Die erhobenen Einzelangaben werden nach § 16 Bundesstatistikgesetz grundsätzlich geheim gehalten. Nur in ausdrücklich gesetzlichen Ausnahmefällen dürfen Einzelangaben übermittelt werden. Die Namen und Adressen der Befragten werden in keinem Fall an Dritte weitergegeben. Nach § 16 Abs. 6 Bundesstatistikgesetz ist es möglich, den Hochschulen oder sonstigen Einrichtungen mit der Aufgabe unabhängiger wissenschaftlicher Forschung für die Durchführung wissenschaftlicher Vorhaben Einzelangaben dann zur Verfügung zu stellen, wenn diese so anonymisiert sind, dass sie nur mit einem unverhältnismäßig großen Aufwand an Zeit, Kosten und Arbeitskraft dem Befragten oder Betroffenen zugeordnet werden können. Die Pflicht zur Geheimhaltung besteht auch für Personen, die Empfänger von Einzelangaben sind.

Zweck und Ziele der Statistik

- **Erhebungsinhalte**

Die Gewerbeanzeigenstatistik liefert Informationen über die Zahl der Gewerbe- und -abmeldungen nach Wirtschaftsbereichen, Rechtsformen, Zahl der tätigen Personen und Bundesländern. Außerdem werden Geschlecht und Staatsangehörigkeit der Gewerbetreibenden ermittelt. Die An- und Abmeldungen werden danach unterschieden, welche Gründe maßgeblich waren.

- **Zweck der Statistik**

Die Gewerbeanzeigenstatistik hat die Aufgabe, zum einen über das Meldegeschehen in seiner Gesamtheit zu informieren, aber auch Existenzgründungen und Stilllegungen von Unternehmen und Betrieben statistisch abzubilden.

- **Hauptnutzer der Statistik**

Alle Gemeinde- und Kreisverwaltungen in Brandenburg; Ministerium für Wirtschaft des Landes Brandenburg; Senatsverwaltung für Wirtschaft, Arbeit und Frauen; Bundesministerium für Wirtschaft; Deutsche Bundesbank; Bankgesellschaft Berlin; Industrie- und Handelskammer; Handwerkskammer; Hotel- und Gaststättenverband Berlin; Deutscher Gewerkschaftsbund; Verband der Creditreform; Institut für Mittelstandsforschung; Institut für Wirtschaftsforschung Halle; Universität Mainz; Fachhochschule für Wirtschaft; Berliner Institut für vergleichende Sozialforschung; Schüler und Studenten; Medien.

- **Einbeziehung der Nutzer**

Die Tabellen entsprechen dem Aufbau der Bundesveröffentlichungen. Regionale Nutzerwünsche wurden berücksichtigt.

Erhebungsmethodik

- **Art der Datengewinnung**

Die Gewerbeanzeigenstatistik wird wie eine Sekundärstatistik auf der Basis der in der Verwaltung erstellten Gewerbemeldungen durchgeführt. Um Aufschluss über die Zahl und Art der in einer Gemeinde ansässigen Gewerbebetriebe zu erhalten, sind Gewerbetreibende gesetzlich verpflichtet, meldepflichtige Vorgänge dem zuständigen Gewerbeamt anzuzeigen. Die Kopien dieser An- und Abmeldungen werden statistisch ausgewertet. Seit 2006 werden die Gewerbeummeldungen von der amtlichen Statistik nicht mehr ausgewertet.

- **Erhebungsinstrumente und Berichtsweg**

Der Versand der Meldungen der Gewerbeämter im Land Brandenburg an das Amt für Statistik erfolgt auf elektronischem oder auf dem postalischen Weg.

- **Belastung der Auskunftspflichtigen**

Die Erstattung der Gewerbeanzeige dient primär den Gemeinden zur Gewerbeüberwachung. Durch die Verwendung von Kopien dieser Anzeigen entsteht für die Auskunftspflichtigen durch die Statistik keinerlei zusätzliche Belastung. Gemäß Artikel 11 des Ersten Gesetzes zum Abbau bürokratischer Hemmnisse insbesondere in der mittelständischen Wirtschaft vom 22. August 2006 wurde ab September 2006 die Auswertung der Gewerbeummeldungen eingestellt.

- **Dokumentation des Fragebogens**

Die Gewerbeanzeige ist gleichzeitig das Erhebungsformular. Diese Formulare sind Bestandteil der Gewerbeordnung. Die Anzeigenden sind verpflichtet, den Inhalt der Vordrucke zu beantworten. Bei der elektronischen Verarbeitung der Anzeigen bei den Gemeinden kann vom vorgegebenen Format der Muster, jedoch nicht vom Inhalt, abgewichen werden.

Genauigkeit

- **Qualitative Gesamtbewertung der Genauigkeit**

Die Anzeigen sind, insbesondere wenn sie als Formular bereitgestellt wurden, oft nicht vollständig oder ungenau ausgefüllt.

- **Nicht stichprobenbedingte Fehler**

Die Beschreibung der wirtschaftlichen Tätigkeit erschwert die genaue Zuordnung nach der Klassifikation der Wirtschaftszweige. Angesichts von ca. 50 000 Anzeigen pro Jahr in Brandenburg sind Rückfragen daher nur in besonderen Fällen wirtschaftlich vertretbar.

Aktualität und Pünktlichkeit

Gegenwärtig werden die Quartals- und Jahresergebnisse der Gewerbeanzeigenstatistik spätestens 10 Wochen nach Ende des Berichtszeitraums in Form einer Pressemitteilung veröffentlicht. Ca. 12 Wochen nach Ende des Berichtszeitraums werden die monatlichen Statistischen Berichte erstellt, der Jahresbericht und die Internetpräsenz werden im ersten Halbjahr des folgenden Kalenderjahres veröffentlicht. Die Angaben sind endgültig, eine nachträgliche Korrektur erfolgt nicht.

Zeitliche und räumliche Vergleichbarkeit

Die Ergebnisse können mit dem entsprechenden Vorjahreszeitraum verglichen werden. Einschränkungen gibt es vor allem bei Änderung der Systematik wie z.B. der Klassifikation der Wirtschaftszweige. Der Bericht enthält Angaben, die alle Statistischen Landesämter für ihren Bereich unter gleicher Kennziffer veröffentlichen.

Durch die Neuordnung der Klassifikation der Wirtschaftszweige (WZ2003) zur WZ2008 im Jahr 2008 ist die Vergleichbarkeit zu den Vorjahren eingeschränkt.

Bezüge zu anderen Erhebungen

keine

Weitere Informationsquellen

- **Publikationswege**

Der Inhalt dieses Berichtes ist auf Wunsch auch auf Diskette erhältlich oder kann per E-Mail versandt werden.

- **Kontakt**

Fachbereich Gewerbeanzeigen am Standort Potsdam:

Telefon: (0331) 39 658

Telefax: (0331) 39 807

E-Mail: unternehmen@statistik-bbb.de

Fachbereich Gewerbeanzeigen am Standort Berlin

Telefon: (030) 9021 3550/3823

Telefax: (030) 5158 8323

E-Mail: unternehmen@statistik-bbb.de

- **weiterführende Veröffentlichungen**

Ergebnisse für das gesamte Bundesgebiet werden in der Fachserie 2, Reihe 5 "Unternehmen und Arbeitsstätten" des Statistischen Bundesamtes veröffentlicht.

Merkmale, Indizes und Klassifikationen

- **Gewerbeanmeldungen**

Die Neugründung eines Betriebes, die Wiedereröffnung eines Betriebes nach Verlegung (Zuzug), die Gründung ei-

nes Betriebes nach dem Umwandlungsgesetzes, die Änderung der Rechtsform, der Eintritt von Gesellschaftern und die Übernahme durch Erbfolge, Kauf oder Pacht eines Betriebes.

- **Gewerbeabmeldungen**

Die vollständige Aufgabe eines Betriebes, die Verlagerung eines Betriebes in ein anderes Bundesland (Fortzug), die Abmeldung eines Betriebes nach dem Umwandlungsgesetzes, die Änderung der Rechtsform, der Austritt von Gesellschaftern und die Übergabe durch Erbfolge, Kauf oder Pacht eines Betriebes.

- **Gewerbeummeldungen**

Die Änderung oder Erweiterung der wirtschaftlichen Tätigkeit des Betriebes, die Verlegung eines Betriebes innerhalb Brandenburgs oder sonstige Veränderungen (Namensänderung, Nebenerwerb).

- **Betrieb / Betriebsstätte**

Die Gewerbeordnung gestattet den gleichzeitigen Betrieb eines oder verschiedener Gewerbe in einer oder mehreren Betriebs- oder Verkaufsstätten. Betriebs- oder Verkaufsstätten können Hauptniederlassungen, Zweigniederlassungen oder unselbständige Zweigstellen sein.

- **Hauptniederlassung (Hptn.)**

Mittelpunkt des Geschäftsverkehrs eines Betriebes, der sich bei Personengesellschaften und juristischen Personen am Sitz des Unternehmens befindet. Er kann aber auch in der Wohnung des Gewerbetreibenden liegen.

- **Zweigniederlassung (Zwgn.)**

Betrieb mit selbständiger Organisation, selbständigen Betriebsmitteln und gesonderter Buchführung, dessen Leiter Geschäfte selbständig abzuschließen und durchzuführen befugt ist.

- **Unselbständige Zweigniederlassung (Zwgn.)**

Feste örtliche Anlagen oder Einrichtungen, die der Ausübung eines stehenden Gewerbes dienen (z.B. ein Auslieferungslager), jedoch nicht die Bedingungen einer Zweigniederlassung erfüllen.

- **Betriebsgründung**

Gründung einer Haupt-, Zweigniederlassung oder unselbständigen Zweigstelle durch eine natürliche oder juristische Person, die entweder im Handels-, Vereins- oder Genossenschaftsregister eingetragen ist oder die Handwerkszunft angehört oder die Handwerkszunft besitzt oder mindestens einen Arbeitnehmer beschäftigt.

- **Sonstige Neugründung**

Gründung einer Hauptniederlassung durch einen Minderkaufmann (Kleingewerbe), der also in keinem Register eingetragen ist, der keine Handwerkskarte besitzt und keine Arbeitnehmer beschäftigt. Gründung eines Gewerbes, das im Nebenerwerb betrieben wird oder Meldung der Gründung einer Niederlassung ohne Angabe von Beschäftigten.

- **Übernahme**

Umfasst den Kauf oder die Pacht eines Betriebes, den Eintritt der Erbfolge, der Rechtsformänderung sowie Gesellschaftereintritte.

• **Umwandlung**

Die Umwandlung nach dem Umwandlungsgesetz umfasst die Verschmelzung mehrerer Betriebe zu einem, die Aufspaltung eines Betriebes in mehrere Betriebe sowie die Aufspaltung oder Ausgliederung von Betriebsteilen mit dem Ziel der Neugründung.

• **Betriebsaufgabe**

Vollständige Aufgabe eines Betriebes der von einer juristischen oder natürlichen Person geführt wurde. Bei der natürlichen Person ist Voraussetzung, dass sie im Handelsregister eingetragen war oder zuletzt mindestens einen Arbeitnehmer beschäftigt hat.

• **Sonstige Stilllegung**

Vollständige Aufgabe einer Hauptniederlassung eines Kleingewerbetreibenden, der nicht im Handelsregister eingetragen war und keine Arbeitnehmer beschäftigte bzw. der ein Gewerbe im Nebenerwerb betrieb.

• **Übergabe**

Umfasst den Verkauf oder die Verpachtung eines Betriebes, den Antritt der Erbfolge, der Rechtsformänderungen sowie Gesellschafteraustritte.

• **Klassifikationen**

Statistisches Bundesamt: Klassifikation der Wirtschaftszweige mit Erläuterungen, Ausgabe 2008 (WZ2008); Wiesbaden
AGS - Amtlicher Gemeindegchlüssel
Katalog Rechtsformen
Katalog des Staatsangehörigkeits- und Gebietsschlüssels
Katalog der Registergerichtsschlüssel
EVAS - Einheitliches Verzeichnis amtlicher Statistiken

• **Merkmale und Ausprägungen**

Art der Meldung:

- Anmeldung
- Abmeldung

Datum der Meldung für:

- Anmeldung
- Abmeldung

Berichtsmonat und -jahr

Gemeindegchlüssel:

- AGS - Amtlicher Gemeindegchlüssel

Registergericht:

- Schlüsselnummer
- Postleitzahl

Art des Registers:

- Handelsregister A
- Handelsregister B
- Genossenschaftsregister
- Vereinsregister
- Partnerschaftsregister

Grad der Selbständigkeit:

- Hauptniederlassung
- Zweigniederlassung
- Unselbständige Zweigstelle
- Automatenaufstellbetrieb
- Reisegewerbe

Art des Betriebes in:

- Industrie
- Handwerk
- Handel
- Sonstiges

Rechtsform:

- Katalog der Rechtsformen

Angaben zum Betrieb:

- Zahl der geschäftsführenden Gesellschafter
- Aktuelle bzw. frühere Betriebsstätte, ggf. Hauptniederlassung

Handwerkskarte:

- Nein / Ja

Anzahl tätigen Personen (Voll-, Teilzeit) bei der:

- Anmeldung
- Abmeldung

Wirtschaftliche Tätigkeit:

Klassifikation der Wirtschaftszweige,

- Ausgabe 2008 (WZ2008)

Angaben zur Person:

- Geschlecht

Staatsangehörigkeit

- Katalog des Staatsangehörigkeits- und des Gebietsschlüssels

Tätigkeit (vorerst / zuletzt) im Nebenerwerb:

- Ja / Nein

Grund der Anmeldung:

- Neugründung
- Wiedereröffnung nach Verlegung aus einem anderen Meldebezirk
- Gründung nach dem Umwandlungsgesetz
- Wechsel der Rechtsform
- Gesellschaftereintritt
- Erbfolge / Kauf / Pacht

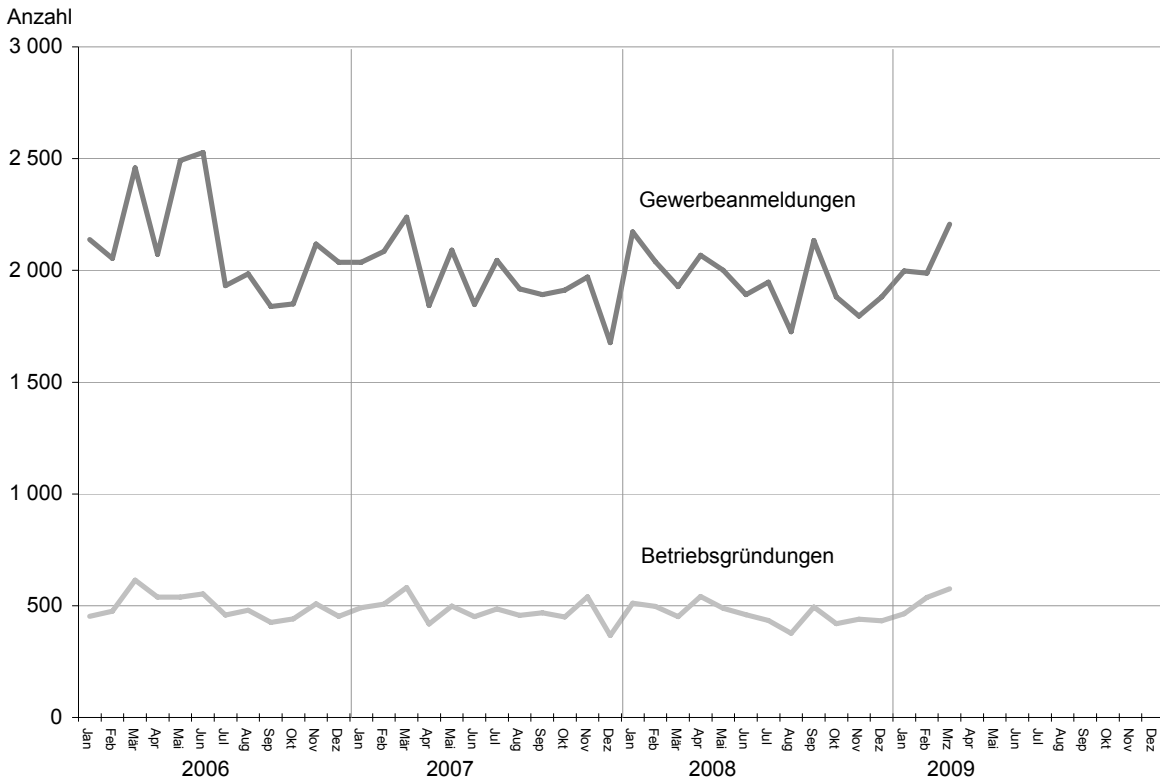
Grund der Abmeldung:

- Vollständige Aufgabe
- Verlegung in einen anderen Meldebezirk
- Aufgabe infolge des Umwandlungsgesetzes
- Wechsel der Rechtsform
- Gesellschafteraustritt
- Erbfolge / Verkauf / Verpachtung

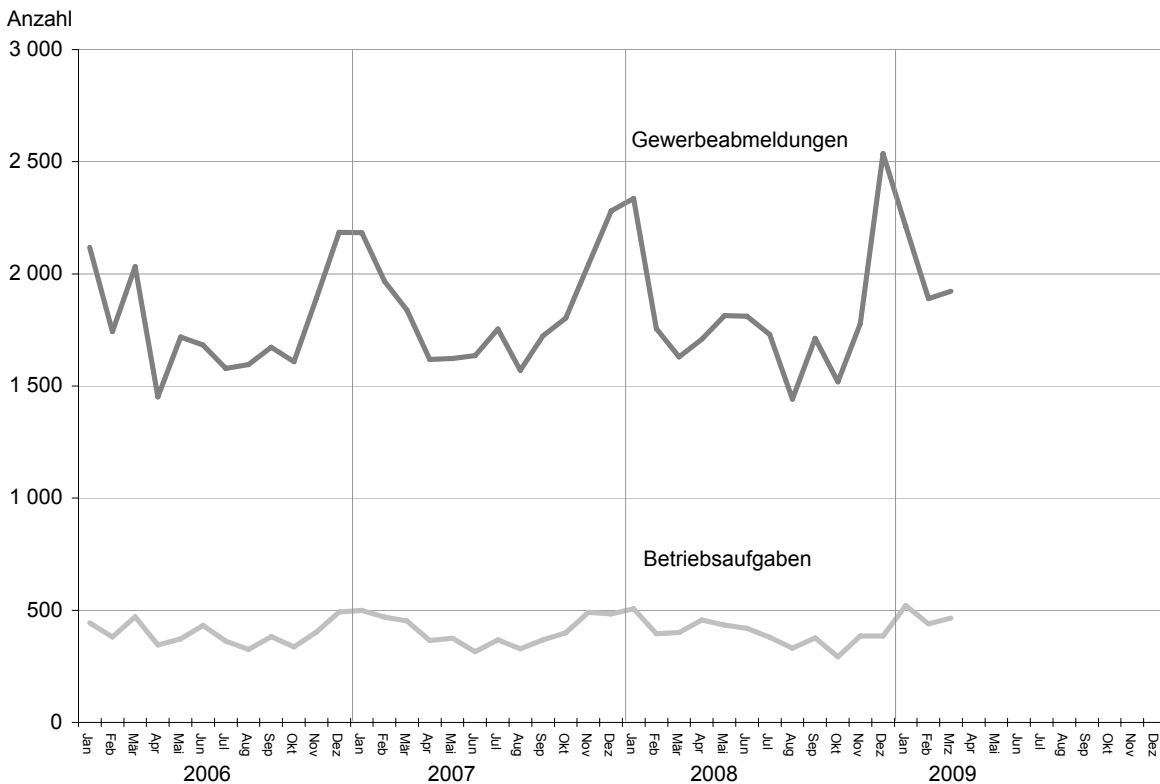
Ursache der Abmeldung:

- Keine Angabe
- Wirtschaftliche Schwierigkeiten
- Insolvenzverfahren
- Von Amts wegen
- Persönliche Gründe
- Betrieb wurde nie ausgeübt
- Verlegung in einen anderen Meldebezirk
- Übergabe wegen Verkauf / Verpachtung

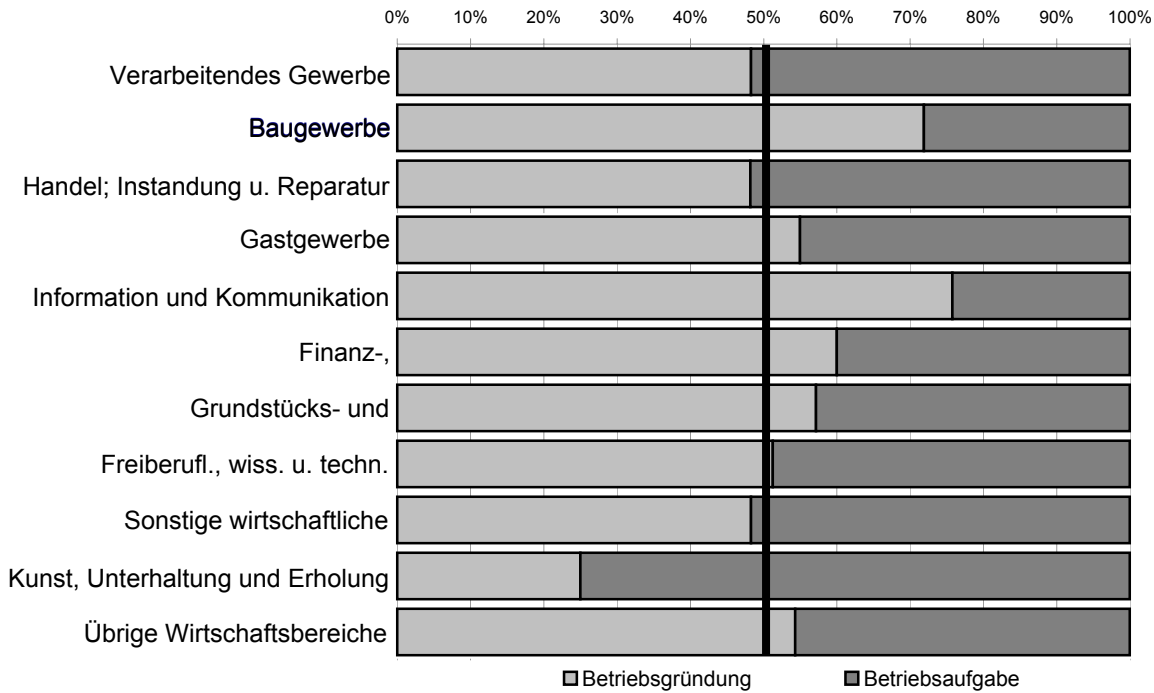
1 Gewerbebeanmeldungen und Betriebsgründungen in Brandenburg seit Januar 2006



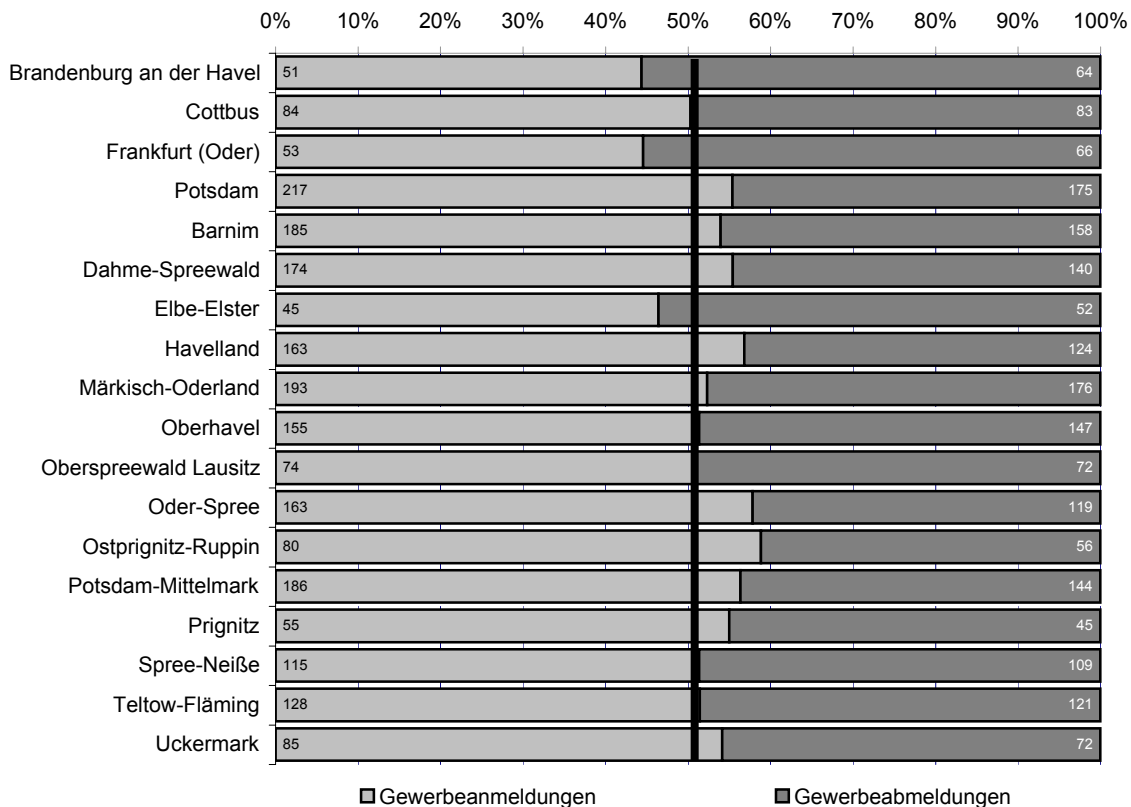
2 Gewerbebeanmeldungen und Betriebsaufgaben in Brandenburg seit Januar 2006



3 Betriebsgründungen und -aufgaben in Brandenburg im März 2009 nach Wirtschaftsabschnitten



4 Gewerbean- und Gewerbeabmeldungen in Brandenburg im März 2009 nach Verwaltungsbezirken



Übersicht: Gewerbeanzeigen von 1996 bis März 2009 für das Land Brandenburg

Jahr/Monat	Anmeldungen		Ummeldungen ²		Abmeldungen	
	insgesamt	darunter: Neu- errichtungen ¹	insgesamt	darunter: Veränderung der Betriebs- tätigkeit ³	insgesamt	darunter: Aufgabe ⁴
1996	25 009	20 797	7 450	3 974	20 544	15 149
1997	25 480	21 429	6 859	3 452	21 074	15 904
1998	26 171	22 136	7 211	3 694	21 615	16 680
1999	24 163	20 149	6 845	3 525	21 245	16 430
2000	22 407	18 964	6 785	3 408	19 882	16 126
2001	21 394	18 126	5 526	2 932	19 793	15 869
2002	20 275	16 953	5 529	2 836	18 194	14 448
2003	24 012	20 790	5 279	2 801	17 058	13 659
2004	30 163	26 183	6 609	3 375	18 245	14 258
2005	26 310	22 074	8 027	4 336	20 755	16 406
2006	25 499	20 955	x	x	21 279	17 037
2007	23 555	19 356	x	x	22 040	17 958
2008	23 464	19 197	x	x	21 773	17 916
2008 Januar	2 172	1 716	x	x	2 336	1 901
Februar	2 039	1 641	x	x	1 756	1 450
März	1 928	1 637	x	x	1 630	1 343
April	2 068	1 706	x	x	1 709	1 394
Mai	2 001	1 660	x	x	1 814	1 498
Juni	1 891	1 554	x	x	1 811	1 486
Juli	1 947	1 617	x	x	1 730	1 407
August	1 725	1 412	x	x	1 442	1 178
September	2 134	1 773	x	x	1 712	1 407
Oktober	1 882	1 557	x	x	1 518	1 250
November	1 796	1 442	x	x	1 779	1 462
Dezember	1 881	1 482	x	x	2 536	2 140
2009 Januar	1 997	1 567	x	x	2 211	1 803
Februar	1 987	1 639	x	x	1 890	1 549
März	2 206	1 800	x	x	1 923	1 566
April						
Mai						
Juni						
Juli						
August						
September						
Oktober						
November						
Dezember						

1 Betriebsgründungen und sonstige Neuerrichtungen, ohne Zuzüge.

2 Gemäß Artikel 11 des Ersten Gesetzes zum Abbau bürokratischer Hemmnisse insbesondere in der mittelständischen Wirtschaft wurde ab September 2006 die Auswertung der Ummeldungen eingestellt.

3 Änderung und/oder Erweiterung

4 Ohne Verlagerungen; einschließlich Aufgabe einer Zweigniederlassung oder unselbstständigen Zweigstelle (also einschl. "teilweise Aufgabe eines weiterhin bestehenden Betriebes")

1 Gewerbeanmeldungen in Brandenburg im März 2009 nach Wirtschaftsbereichen

Nr. der Klassifikation ¹	Wirtschaftsbereich	Gewerbeanmeldungen insgesamt	Neuerrichtungen			Zuzug	Übernahme			
			insgesamt	Neugründung	Umwandlung		insgesamt	Rechtsformwechsel	Gesellschaftereintritt	Erbfolge/Kauf/Pacht
A	Land- und Forstwirtschaft, Fischerei	13	10	10	–	2	1	–	–	1
B	Bergbau und Gewinnung von Steinen und Erden	1	–	–	–	1	–	–	–	–
C	Verarbeitendes Gewerbe	48	37	34	3	5	6	3	–	3
10	Herstellung von Nahrungs- und Futtermitteln	4	3	1	2	1	–	–	–	–
11	Getränkeherstellung	–	–	–	–	–	–	–	–	–
13	Herstellung von Textilien	1	1	1	–	–	–	–	–	–
14	Herstellung von Bekleidung	4	4	4	–	–	–	–	–	–
16	Herstellung von Holz-, Flecht-, Korb- und Korkwaren (ohne Möbel)	1	1	1	–	–	–	–	–	–
18	Herstellung von Druckerzeugnissen; Vervielfältigung von bespielten Ton-, Bild- und Datenträgern	4	1	1	–	2	1	1	–	–
25	Herstellung von Metallerzeugnissen	13	10	10	–	–	3	2	–	1
26	Herstellung von Datenverarbeitungsgeräten, elektronischen und optischen Erzeugnissen	–	–	–	–	–	–	–	–	–
27	Herstellung von elektrischen Ausrüstungen	–	–	–	–	–	–	–	–	–
28	Maschinenbau	–	–	–	–	–	–	–	–	–
29	Herstellung von Kraftwagen und Kraftwagenteilen	–	–	–	–	–	–	–	–	–
31	Herstellung von Möbeln	–	–	–	–	–	–	–	–	–
D	Energieversorgung	51	50	50	–	–	1	–	1	–
E	Wasserversorgung, Abwasser- und Abfallentsorgung und Beseitigung von Umweltverschmutzungen	3	2	2	–	–	1	–	–	1
F	Baugewerbe	286	242	241	1	30	14	5	7	2
41	Hochbau	4	4	4	–	–	–	–	–	–
42	Tiefbau	4	4	3	1	–	–	–	–	–
43	Vorbereitende Baustellenarbeiten, Bauinstallation und sonstiges Ausbaugewerbe	278	234	234	–	30	14	5	7	2
G	Handel; Instandhaltung und Reparatur von Kraftfahrzeugen	548	422	410	12	52	74	47	4	23
45	Handel mit Kraftfahrzeugen; Instandhaltung und Reparatur von Kraftfahrzeugen	87	72	72	–	11	4	1	–	3
46	Großhandel (ohne Handel mit Kfz)	104	79	78	1	17	8	5	2	1
47	Einzelhandel (ohne Handel mit Kfz)	357	271	260	11	24	62	41	2	19
H	Verkehr und Lagerei	75	65	64	1	6	4	2	–	2
49	Landverkehr und Transport in Rohrfernleitungen	31	25	24	1	5	1	1	–	–
53	Post-, Kurier- und Expressdienste	20	19	19	–	1	–	–	–	–

1 Gewerbeanmeldungen in Brandenburg im März 2009 nach Wirtschaftsbereichen

Nr. der Klassifikation ¹	Wirtschaftsbereich	Gewerbeanmeldungen insgesamt	Neuerrichtungen			Zuzug	Übernahme			
			insgesamt	Neugründung	Umwandlung		insgesamt	Rechtsformwechsel	Gesellschaftereintritt	Erbfolge/Kauf/Pacht
I	Gastgewerbe	205	156	156	–	2	47	4	–	43
55	Beherbergung	37	30	30	–	–	7	1	–	6
56	Gastronomie	168	126	126	–	2	40	3	–	37
J	Information und Kommunikation	85	75	75	–	9	1	–	–	1
58	Verlagswesen	10	10	10	–	–	–	–	–	–
61	Telekommunikation	1	1	1	–	–	–	–	–	–
62	Erbringung von Dienstleistungen der Informationstechnologie	61	53	53	–	7	1	–	–	1
63	Informationsdienstleistungen	4	4	4	–	–	–	–	–	–
K	Finanz-, Versicherungs- dienstleistungen	102	77	77	–	21	4	2	–	2
66	Mit Finanz- und Versicherungs- dienstleistungen verbundene Tätigkeiten	92	70	70	–	20	2	2	–	–
L	Grundstücks- und Wohnungswesen	50	32	32	–	18	–	–	–	–
M	Erbringung von freiberuflichen, wissenschaftlichen und technischen Dienstleistungen	188	155	155	–	29	4	3	1	–
70	Verwaltung und Führung von Unternehmen und Betrieben, Unternehmensberatung	59	43	43	–	16	–	–	–	–
73	Werbung und Marktforschung	48	43	43	–	5	–	–	–	–
N	Erbringung von sonstigen wirtschaftlichen Dienstleistungen	295	246	246	–	38	11	4	2	5
77	Vermietung von beweglichen Sachen	15	12	12	–	2	1	–	–	1
78	Vermittlung und Überlassung von Arbeitskräften	15	11	11	–	3	1	1	–	–
79	Reisebüros, Reiseveranstalter und Erbringung sonstiger Reservierungsdienstleistungen	6	6	6	–	–	–	–	–	–
81	Gebäudebetreuung; Garten- und Landschaftsbau	125	102	102	–	15	8	3	2	3
P	Erziehung und Unterricht	28	26	26	–	1	1	–	–	1
Q	Gesundheits- und Sozialwesen	19	18	17	1	1	–	–	–	–
R	Kunst, Unterhaltung und Erholung	28	24	24	–	3	1	1	–	–
O+S	Öffentliche Verwaltung, Verteidigung, Sozialversicherung; Erbringung von sonstigen Dienstleistungen ²	181	163	163	–	16	2	1	–	1
A-S	Insgesamt	2 206	1 800	1 782	18	234	172	72	15	85

¹ Klassifikation der Wirtschaftszweige, Ausgabe 2008 (WZ 2008), Kurzbezeichnung.

² Einschließlich geheimzuhaltender Fälle.

2 Gewerbebeanmeldungen in Brandenburg im März 2009 nach Art der Niederlassung, der Rechtsform, bei Einzelunternehmen nach Geschlecht und Staatsangehörigkeit

Art der Niederlassung — Rechtsform — Geschlecht — Staatsangehörigkeit	Gewerbe- anmel- dungen ins- gesamt	Neuerrichtung			Zuzug	Übernahme			
		ins- gesamt	Neu- gründung	Um- wandlung		ins- gesamt	Rechts- form- wechsel	Gesell- schafter- eintritt	Erbfolge/ Kauf/ Pacht
Anzahl									
Insgesamt	2 206	1 800	1 782	18	234	172	72	15	85
nach der Art der Niederlassung									
Hauptniederlassung	1 924	1 593	1 591	2	230	101	32	12	57
Zweigniederlassung	61	50	47	3	1	10	1	–	9
Unselbstständige Zweigstelle	221	157	144	13	3	61	39	3	19
nach der Rechtsform des Unternehmens									
Einzelunternehmen	1 682	1 437	1 437	–	170	75	12	–	63
Offene Handelsgesellschaft	4	3	3	–	1	–	–	–	–
Kommanditgesellschaft	7	6	6	–	1	–	–	–	–
Gesellschaft mit beschränkter Haftung Co. KG	38	26	23	3	4	8	2	3	3
Gesellschaft des bürgerlichen Rechts	144	109	109	–	14	21	4	12	5
Aktiengesellschaft	10	6	4	2	1	3	1	–	2
Gesellschaft mit beschränkter Haftung	291	186	173	13	41	64	53	–	11
Private Company Limited by Shares	12	10	10	–	2	–	–	–	–
Genossenschaft	7	6	6	–	–	1	–	–	1
Eingetragener Verein	9	9	9	–	–	–	–	–	–
Sonstige Rechtsformen ¹	2	2	2	–	–	–	–	–	–
Einzelunternehmer/-innen nach Geschlecht									
weiblich	547	469	469	–	49	29	3	–	26
männlich	1 135	968	968	–	121	46	9	–	37
Einzelunternehmer/-innen nach ausgewählter Staatsangehörigkeit									
deutsch	1 538	1 317	1 317	–	161	60	10	–	50
griechisch	–	–	–	–	–	–	–	–	–
italienisch	2	–	–	–	–	2	1	–	1
österreichisch	1	1	1	–	–	–	–	–	–
polnisch	61	53	53	–	7	1	1	–	–
serbisch	1	1	1	–	–	–	–	–	–
türkisch	13	7	7	–	–	6	–	–	6

¹ Einschließlich geheimzuhaltender Fälle.

3 Neugründungen sowie Gewerbetreibende in Brandenburg im März 2009 nach Wirtschaftsbereichen

Nr. der Klassifikation ¹	Wirtschaftsbereich	Neugründungen						Gewerbetreibende ²	
		insgesamt	Betriebsgründung			sonstige Neugründung		insgesamt	darunter weiblich
			insgesamt	Hauptniederlassung	Zweigniederlassung/unselbständige Zweigstelle	insgesamt	darunter Neben-erwerb		
Anzahl									
A	Land- und Forstwirtschaft, Fischerei	10	6	6	–	4	1	10	2
B	Bergbau und Gewinnung von Steinen und Erden	–	–	–	–	–	–	–	–
C	Verarbeitendes Gewerbe	34	14	13	1	20	10	36	10
10	Herstellung von Nahrungs- und Futtermitteln	1	–	–	–	1	1	1	–
11	Getränkeherstellung	–	–	–	–	–	–	–	–
13	Herstellung von Textilien	1	–	–	–	1	1	1	1
14	Herstellung von Bekleidung	4	1	1	–	3	1	4	3
16	Herstellung von Holz-, Flecht-, Korb- und Korkwaren (ohne Möbel)	1	–	–	–	1	1	1	–
18	Herstellung von Druckerzeugnissen; Vervielfältigung von bespielten Ton-, Bild- und Datenträgern	1	–	–	–	1	1	1	–
25	Herstellung von Metallerzeugnissen	10	8	7	1	2	2	11	2
26	Herstellung von Datenverarbeitungsgeräten, elektronischen und optischen Erzeugnissen	–	–	–	–	–	–	–	–
27	Herstellung von elektrischen Ausrüstungen	–	–	–	–	–	–	–	–
28	Maschinenbau	–	–	–	–	–	–	–	–
29	Herstellung von Kraftwagen und Kraftwagenteilen	–	–	–	–	–	–	–	–
31	Herstellung von Möbeln	–	–	–	–	–	–	–	–
D	Energieversorgung	50	5	4	1	45	35	57	14
E	Wasserversorgung, Abwasser- und Abfallentsorgung und Beseitigung von Umweltverschmutzungen	2	1	–	1	1	1	2	–
F	Baugewerbe	241	120	108	12	121	27	255	6
41	Hochbau	4	2	2	–	2	1	5	–
42	Tiefbau	3	2	2	–	1	–	3	1
43	Vorbereitende Baustellenarbeiten, Bauinstallation und sonstiges Ausbaugewerbe	234	116	104	12	118	26	247	5
G	Handel; Instandhaltung und Reparatur von Kraftfahrzeugen	410	133	58	75	277	133	460	129
45	Handel mit Kraftfahrzeugen; Instandhaltung und Reparatur von Kraftfahrzeugen	72	24	18	6	48	20	80	8
46	Großhandel (ohne Handel mit Kfz)	78	18	10	8	60	30	85	27
47	Einzelhandel (ohne Handel mit Kfz)	260	91	30	61	169	83	295	94
H	Verkehr und Lagerei	64	23	9	14	41	10	70	8
49	Landverkehr und Transport in Rohrfernleitungen	24	8	3	5	16	5	23	2
53	Post-, Kurier- und Expressdienste	19	4	3	1	15	5	20	4

3 Neugründungen sowie Gewerbetreibende in Brandenburg im März 2009 nach Wirtschaftsbereichen

Nr. der Klassifikation ¹	Wirtschaftsbereich	Neugründungen						Gewerbetreibende ²	
		insgesamt	Betriebsgründung			sonstige Neugründung		insgesamt	darunter weiblich
			insgesamt	Hauptniederlassung	Zweigniederlassung/unselbständige Zweigstelle	insgesamt	darunter Neben-erwerb		
Anzahl									
I	Gastgewerbe	156	72	48	24	84	27	162	54
55	Beherbergung	30	9	6	3	21	13	32	14
56	Gastronomie	126	63	42	21	63	14	130	40
J	Information und Kommunikation	75	25	18	7	50	30	90	26
58	Verlagswesen	10	5	4	1	5	5	15	4
61	Telekommunikation	1	1	1	–	–	–	–	–
62	Erbringung von Dienstleistungen der Informationstechnologie	53	16	10	6	37	22	61	16
63	Informationsdienstleistungen	4	–	–	–	4	2	6	2
K	Finanz-, Versicherungs- dienstleistungen	77	21	11	10	56	22	84	26
66	Mit Finanz- und Versicherungs- dienstleistungen verbundene Tätigkeiten	70	16	7	9	54	20	72	25
L	Grundstücks- und Wohnungswesen	32	16	12	4	16	7	36	8
M	Erbringung von freiberuflichen, wissenschaftlichen und technischen Dienstleistungen	155	41	33	8	114	60	162	60
70	Verwaltung und Führung von Unternehmen und Betrieben, Unternehmensberatung	43	17	13	4	26	8	50	12
73	Werbung und Marktforschung	43	2	2	–	41	28	43	21
N	Erbringung von sonstigen wirtschaftlichen Dienstleistungen	246	42	28	14	204	82	250	72
77	Vermietung von beweglichen Sachen	12	4	1	3	8	3	14	2
78	Vermittlung und Überlassung von Arbeitskräften	11	1	1	–	10	6	12	4
79	Reisebüros, Reiseveranstalter und Erbringung sonstiger Reservierungsdienstleistungen	6	–	–	–	6	3	6	1
81	Gebäudebetreuung; Garten- und Landschaftsbau	102	17	13	4	85	29	101	16
P	Erziehung und Unterricht	26	11	6	5	15	9	26	15
Q	Gesundheits- und Sozialwesen	17	5	3	2	12	3	18	13
R	Kunst, Unterhaltung und Erholung	24	3	1	2	21	14	25	6
O+S	Öffentliche Verwaltung, Verteidigung, Sozialversicherung; Erbringung von sonstigen Dienstleistungen ³	163	37	26	11	126	64	171	111
A-S	Insgesamt	1 782	575	384	191	1 207	535	1 914	560

¹ Klassifikation der Wirtschaftszweige, Ausgabe 2008 (WZ 2008), Kurzbezeichnung.

² Anzeigepflichtige Personen, die eine Neugründung vorgenommen haben.

³ Einschließlich geheimzuhaltender Fälle.

4 Neugründungen sowie Gewerbetreibende in Brandenburg im März 2009 nach Rechtsform und bei Einzelunternehmen nach Geschlecht und Staatsangehörigkeit

Rechtsform — Geschlecht — Staatsangehörigkeit	Neugründungen						Gewerbetreibende ¹	
	ins- gesamt	Betriebsgründung			sonstige Neugründung		ins- gesamt	darunter weiblich
		ins- gesamt	Haupt- nieder- lassung	Zweignieder- lassung/un- selbständige Zweigstelle	ins- gesamt	darunter Neben- erwerb		
Anzahl								
Insgesamt	1 782	575	384	191	1 207	535	1 914	560
nach der Rechtsform des Unternehmens								
Einzelunternehmen	1 437	277	181	96	1 160	488	1 437	469
Offene Handelsgesellschaft	3	3	3	–	–	–	5	1
Kommanditgesellschaft	6	6	4	2	–	–	20	2
Gesellschaft mit beschränkter Haftung Co. KG	23	21	17	4	2	2	28	7
Gesellschaft des bürgerlichen Rechts	109	72	65	7	37	37	163	34
Aktiengesellschaft	4	4	2	2	–	–	–	–
Gesellschaft mit beschränkter Haftung	173	168	100	68	5	5	224	43
Private Company Limited by Shares	10	10	2	8	–	–	13	–
Genossenschaft	6	6	3	3	–	–	14	2
Eingetragener Verein	9	6	6	–	3	3	9	2
Sonstige Rechtsformen ²	2	2	1	1	–	–	1	–
Einzelunternehmer/-innen nach Geschlecht								
weiblich	469	64	40	24	405	199	X	X
männlich	968	213	141	72	755	289	X	X
Einzelunternehmer/-innen nach ausgewählter Staatsangehörigkeit								
deutsch	1 317	229	143	86	1 088	479	1 317	444
griechisch	–	–	–	–	–	–	–	–
italienisch	–	–	–	–	–	–	–	–
österreichisch	1	–	–	–	1	–	1	–
polnisch	53	27	26	1	26	1	53	10
serbisch	1	–	–	–	1	–	1	–
türkisch	7	3	2	1	4	1	7	–

1 Anzeigepflichtige Personen, die eine Neugründung vorgenommen haben.

2 Einschließlich geheimzuhaltender Fälle.

5 Gewerbeabmeldungen in Brandenburg im März 2009 nach Wirtschaftsbereichen

Nr. der Klassifikation ¹	Wirtschaftsbereich	Gewerbeabmeldungen insgesamt	Aufgabe			Fortzug	Übergabe			
			insgesamt	vollständige Aufgabe	Umwandlung		insgesamt	Rechtsformwechsel	Gesellschafteraustritt	Erbfolge/Verkauf/Verpachtung
A	Land- und Forstwirtschaft, Fischerei	19	15	15	–	2	2	–	1	1
B	Bergbau und Gewinnung von Steinen und Erden	1	1	1	–	–	–	–	–	–
C	Verarbeitendes Gewerbe	39	27	26	1	8	4	2	–	2
10	Herstellung von Nahrungs- und Futtermitteln	5	4	3	1	–	1	–	–	1
11	Getränkeherstellung	–	–	–	–	–	–	–	–	–
13	Herstellung von Textilien	1	1	1	–	–	–	–	–	–
14	Herstellung von Bekleidung	1	1	1	–	–	–	–	–	–
16	Herstellung von Holz-, Flecht-, Korb- und Korkwaren (ohne Möbel)	3	2	2	–	1	–	–	–	–
18	Herstellung von Druckerzeugnissen; Vervielfältigung von bespielten Ton-, Bild- und Datenträgern	1	–	–	–	–	1	1	–	–
25	Herstellung von Metallerzeugnissen	12	8	8	–	3	1	–	–	1
26	Herstellung von Datenverarbeitungsgeräten, elektronischen und optischen Erzeugnissen	–	–	–	–	–	–	–	–	–
27	Herstellung von elektrischen Ausrüstungen	–	–	–	–	–	–	–	–	–
28	Maschinenbau	1	–	–	–	–	1	1	–	–
29	Herstellung von Kraftwagen und Kraftwagenteilen	1	1	1	–	–	–	–	–	–
31	Herstellung von Möbeln	1	1	1	–	–	–	–	–	–
D	Energieversorgung	7	5	5	–	2	–	–	–	–
E	Wasserversorgung, Abwasser- und Abfallentsorgung und Beseitigung von Umweltverschmutzungen	3	3	3	–	–	–	–	–	–
F	Baugewerbe	228	193	191	2	24	11	6	4	1
41	Hochbau	2	1	1	–	1	–	–	–	–
42	Tiefbau	6	5	4	1	1	–	–	–	–
43	Vorbereitende Baustellenarbeiten, Bauinstallation und sonstiges Ausbaugewerbe	220	187	186	1	22	11	6	4	1
G	Handel; Instandhaltung und Reparatur von Kraftfahrzeugen	526	424	403	21	42	60	43	2	15
45	Handel mit Kraftfahrzeugen; Instandhaltung und Reparatur von Kraftfahrzeugen	62	53	53	–	6	3	2	–	1
46	Großhandel (ohne Handel mit Kfz)	89	72	72	–	12	5	3	–	2
47	Einzelhandel (ohne Handel mit Kfz)	375	299	278	21	24	52	38	2	12
H	Verkehr und Lagerei	73	63	63	–	7	3	2	–	1
49	Landverkehr und Transport in Rohrfernleitungen	33	27	27	–	4	2	2	–	–
53	Post-, Kurier- und Expressdienste	22	21	21	–	1	–	–	–	–

5 Gewerbeabmeldungen in Brandenburg im März 2009 nach Wirtschaftsbereichen

Nr. der Klassifikation ¹	Wirtschaftsbereich	Gewerbeabmeldungen insgesamt	Aufgabe			Fortzug	Übergabe			
			insgesamt	vollständige Aufgabe	Umwandlung		insgesamt	Rechtsformwechsel	Gesellschafteraustritt	Erbfolge/Verkauf/Verpachtung
I	Gastgewerbe	167	141	141	–	6	20	3	2	15
55	Beherbergung	29	25	25	–	1	3	1	–	2
56	Gastronomie	138	116	116	–	5	17	2	2	13
J	Information und Kommunikation	46	35	35	–	11	–	–	–	–
58	Verlagswesen	8	6	6	–	2	–	–	–	–
61	Telekommunikation	4	3	3	–	1	–	–	–	–
62	Erbringung von Dienstleistungen der Informationstechnologie	26	20	20	–	6	–	–	–	–
63	Informationsdienstleistungen	3	3	3	–	–	–	–	–	–
K	Finanz-, Versicherungs- dienstleistungen	159	132	130	2	25	2	1	–	1
66	Mit Finanz- und Versicherungs- dienstleistungen verbundene Tätigkeiten	152	127	126	1	24	1	1	–	–
L	Grundstücks- und Wohnungswesen	45	25	25	–	18	2	–	–	2
M	Erbringung von freiberuflichen, wissenschaftlichen und technischen Dienstleistungen	147	109	108	1	31	7	2	5	–
70	Verwaltung und Führung von Unternehmen und Betrieben, Unternehmensberatung	36	26	25	1	10	–	–	–	–
73	Werbung und Marktforschung	37	26	26	–	9	2	–	2	–
N	Erbringung von sonstigen wirtschaftlichen Dienstleistungen	255	214	214	–	36	5	–	3	2
77	Vermietung von beweglichen Sachen	10	9	9	–	–	1	–	–	1
78	Vermittlung und Überlassung von Arbeitskräften	22	21	21	–	1	–	–	–	–
79	Reisebüros, Reiseveranstalter und Erbringung sonstiger Reservierungsdienstleistungen	7	6	6	–	1	–	–	–	–
81	Gebäudebetreuung; Garten- und Landschaftsbau	90	70	70	–	17	3	–	2	1
P	Erziehung und Unterricht	23	21	21	–	1	1	–	1	–
Q	Gesundheits- und Sozialwesen	16	15	15	–	1	–	–	–	–
R	Kunst, Unterhaltung und Erholung	37	29	29	–	4	4	2	1	1
O+S	Öffentliche Verwaltung, Verteidigung, Sozialversicherung; Erbringung von sonstigen Dienstleistungen ²	132	114	114	–	11	7	1	1	5
A-S	Insgesamt	1 923	1 566	1 539	27	229	128	62	20	46

¹ Klassifikation der Wirtschaftszweige, Ausgabe 2008 (WZ 2008), Kurzbezeichnung.

² Einschließlich geheimzuhaltender Fälle.

6 Gewerbeabmeldungen in Brandenburg im März 2009 nach Art der Niederlassung, der Rechtsform, bei Einzelunternehmen nach Geschlecht und Staatsangehörigkeit

Art der Niederlassung — Rechtsform — Geschlecht — Staatsangehörigkeit	Gewerbeabmeldungen insgesamt	Aufgabe			Fortzug	Übergabe			
		insgesamt	vollständige Aufgabe	Umwandlung		insgesamt	Rechtsformwechsel	Gesellschafteraustritt	Erbfolge/Verkauf/Verpachtung
Anzahl									
Insgesamt	1 923	1 566	1 539	27	229	128	62	20	46
nach der Art der Niederlassung									
Hauptniederlassung	1 656	1 365	1 358	7	216	75	24	18	33
Zweigniederlassung	54	43	41	2	5	6	2	–	4
Unselbstständige Zweigstelle	213	158	140	18	8	47	36	2	9
nach der Rechtsform des Unternehmens									
Einzelunternehmen	1 461	1 233	1 232	1	174	54	20	–	34
Offene Handelsgesellschaft	9	8	7	1	–	1	–	1	–
Kommanditgesellschaft	6	3	1	2	–	3	3	–	–
Gesellschaft mit beschränkter Haftung Co. KG	57	38	37	1	9	10	7	2	1
Gesellschaft des bürgerlichen Rechts	117	87	87	–	7	23	6	17	–
Aktiengesellschaft	14	7	5	2	2	5	4	–	1
Gesellschaft mit beschränkter Haftung	201	156	146	10	32	13	3	–	10
Private Company Limited by Shares	26	18	18	–	5	3	3	–	–
Genossenschaft	1	1	1	–	–	–	–	–	–
Eingetragener Verein	3	3	3	–	–	–	–	–	–
Sonstige Rechtsformen ¹	28	12	2	10	–	16	16	–	–
Einzelunternehmer/–innen nach Geschlecht									
weiblich	519	441	441	–	62	16	4	–	12
männlich	942	792	791	1	112	38	16	–	22
Einzelunternehmer/–innen nach ausgewählter Staatsangehörigkeit									
deutsch	1 350	1 141	1 140	1	167	42	19	–	23
griechisch	2	1	1	–	–	1	–	–	1
italienisch	1	–	–	–	–	1	–	–	1
österreichisch	–	–	–	–	–	–	–	–	–
polnisch	51	44	44	–	5	2	1	–	1
serbisch	1	1	1	–	–	–	–	–	–
türkisch	13	9	9	–	–	4	–	–	4

¹ Einschließlich geheimzuhaltender Fälle.

**7 Vollständige Aufgaben sowie Gewerbetreibende in Brandenburg im März 2009
nach Wirtschaftsbereichen**

Nr. der Klassifikation ¹	Wirtschaftsbereich	Vollständige Aufgabe						Gewerbetreibende ²	
		insgesamt	Betriebsaufgabe			sonstige Stilllegung		insgesamt	darunter weiblich
			insgesamt	Hauptniederlassung	Zweigniederlassung/unselbständige Zweigstelle	insgesamt	darunter Neben-erwerb		
A	Land- und Forstwirtschaft, Fischerei	15	1	1	–	14	3	16	5
B	Bergbau und Gewinnung von Steinen und Erden	1	1	1	–	–	–	1	–
C	Verarbeitendes Gewerbe	26	15	9	6	11	3	28	3
10	Herstellung von Nahrungs- und Futtermitteln	3	1	–	1	2	2	3	–
11	Getränkeherstellung	–	–	–	–	–	–	–	–
13	Herstellung von Textilien	1	–	–	–	1	1	1	–
14	Herstellung von Bekleidung	1	1	1	–	–	–	1	–
16	Herstellung von Holz-, Flecht-, Korb- und Korkwaren (ohne Möbel)	2	2	1	1	–	–	3	–
18	Herstellung von Druckerzeugnissen; Vervielfältigung von bespielten Ton-, Bild- und Datenträgern	–	–	–	–	–	–	–	–
25	Herstellung von Metallerzeugnissen	8	4	3	1	4	–	8	1
26	Herstellung von Datenverarbeitungsgeräten, elektronischen und optischen Erzeugnissen	–	–	–	–	–	–	–	–
27	Herstellung von elektrischen Ausrüstungen	–	–	–	–	–	–	–	–
28	Maschinenbau	–	–	–	–	–	–	–	–
29	Herstellung von Kraftwagen und Kraftwagenteilen	1	–	–	–	1	–	1	–
31	Herstellung von Möbeln	1	1	–	1	–	–	1	–
D	Energieversorgung	5	5	4	1	–	–	6	1
E	Wasserversorgung, Abwasser- und Abfallentsorgung und Beseitigung von Umweltverschmutzungen	3	2	–	2	1	–	3	–
F	Baugewerbe	191	47	40	7	144	7	204	15
41	Hochbau	1	1	1	–	–	–	1	–
42	Tiefbau	4	2	1	1	2	–	5	–
43	Vorbereitende Baustellenarbeiten, Bauinstallation und sonstiges Ausbaugewerbe	186	44	38	6	142	7	198	15
G	Handel; Instandhaltung und Reparatur von Kraftfahrzeugen	403	143	73	70	260	94	437	152
45	Handel mit Kraftfahrzeugen; Instandhaltung und Reparatur von Kraftfahrzeugen	53	22	16	6	31	11	55	6
46	Großhandel (ohne Handel mit Kfz)	72	19	10	9	53	17	75	25
47	Einzelhandel (ohne Handel mit Kfz)	278	102	47	55	176	66	307	121
H	Verkehr und Lagerei	63	20	9	11	43	9	66	8
49	Landverkehr und Transport in Rohrfernleitungen	27	6	4	2	21	3	27	3
53	Post-, Kurier- und Expressdienste	21	3	2	1	18	5	20	2

**7 Vollständige Aufgaben sowie Gewerbetreibende in Brandenburg im März 2009
nach Wirtschaftsbereichen**

Nr. der Klassifikation ¹	Wirtschaftsbereich	Vollständige Aufgabe						Gewerbetreibende ²	
		insgesamt	Betriebsaufgabe			sonstige Stilllegung		insgesamt	darunter weiblich
			insgesamt	Hauptniederlassung	Zweigniederlassung/unselbständige Zweigstelle	insgesamt	darunter Neben-erwerb		
I	Gastgewerbe	141	59	46	13	82	23	147	52
55	Beherbergung	25	7	6	1	18	11	27	14
56	Gastronomie	116	52	40	12	64	12	120	38
J	Information und Kommunikation	35	8	5	3	27	17	40	8
58	Verlagswesen	6	3	2	1	3	2	7	2
61	Telekommunikation	3	1	1	–	2	1	3	–
62	Erbringung von Dienstleistungen der Informationstechnologie	20	2	2	–	18	13	22	3
63	Informationsdienstleistungen	3	–	–	–	3	–	3	2
K	Finanz-, Versicherungs-dienstleistungen	130	14	9	5	116	41	132	48
66	Mit Finanz- und Versicherungs-dienstleistungen verbundene Tätigkeiten	126	10	5	5	116	41	128	47
L	Grundstücks- und Wohnungswesen	25	12	10	2	13	1	32	9
M	Erbringung von freiberuflichen, wissenschaftlichen und technischen Dienstleistungen	108	39	27	12	69	28	117	34
70	Verwaltung und Führung von Unternehmen und Betrieben, Unternehmensberatung	25	11	8	3	14	7	29	6
73	Werbung und Marktforschung	26	2	1	1	24	13	26	15
N	Erbringung von sonstigen wirtschaftlichen Dienstleistungen	214	45	28	17	169	51	235	81
77	Vermietung von beweglichen Sachen	9	3	1	2	6	2	13	3
78	Vermittlung und Überlassung von Arbeitskräften	21	8	1	7	13	4	26	12
79	Reisebüros, Reiseveranstalter und Erbringung sonstiger Reservierungsdienstleistungen	6	2	–	2	4	4	7	2
81	Gebäudebetreuung; Garten- und Landschaftsbau	70	9	8	1	61	12	72	16
P	Erziehung und Unterricht	21	7	1	6	14	6	21	6
Q	Gesundheits- und Sozialwesen	15	5	4	1	10	1	16	11
R	Kunst, Unterhaltung und Erholung	29	9	4	5	20	8	29	8
O+S	Öffentliche Verwaltung, Verteidigung, Sozialversicherung; Erbringung von sonstigen Dienstleistungen ³	114	33	13	20	81	25	117	75
A-S	Insgesamt	1 539	465	284	181	1 074	317	1 647	516

¹ Klassifikation der Wirtschaftszweige, Ausgabe 2008 (WZ 2008), Kurzbezeichnung.

² Anzeigepflichtige Personen, die eine Neugründung vorgenommen haben.

³ Einschließlich geheimzuhaltender Fälle.

8 Vollständige Aufgaben sowie Gewerbetreibende in Brandenburg im März 2009 nach Art der Niederlassung, der Rechtsform, bei Einzelunternehmen nach Geschlecht und Staatsangehörigkeit

Rechtsform — Geschlecht — Staatsangehörigkeit	Vollständige Aufgabe						Gewerbetreibende ¹	
	ins- gesamt	Betriebsaufgabe			sonstige Stilllegung		ins- gesamt	darunter weiblich
		ins- gesamt	Haupt- nieder- lassung	Zweignieder- lassung/un- selbständige Zweigstelle	ins- gesamt	darunter Neben- erwerb		
	Anzahl							
Insgesamt	1 539	465	284	181	1 074	317	1 647	516
nach der Rechtsform des Unternehmens								
Einzelunternehmen	1 232	181	114	67	1 051	294	1 232	441
Offene Handelsgesellschaft	7	6	5	1	1	1	14	3
Kommanditgesellschaft	1	1	–	1	–	–	1	–
Gesellschaft mit beschränkter Haftung Co. KG	37	37	19	18	–	–	58	10
Gesellschaft des bürgerlichen Rechts	87	72	64	8	15	15	122	35
Aktiengesellschaft	5	5	1	4	–	–	–	–
Gesellschaft mit beschränkter Haftung	146	143	80	63	3	3	192	21
Private Company Limited by Shares	18	16	–	16	2	2	20	3
Genossenschaft	1	1	–	1	–	–	2	1
Eingetragener Verein	3	1	1	–	2	2	3	2
Sonstige Rechtsformen ²	2	2	–	2	–	–	3	–
Einzelunternehmer/-innen nach Geschlecht								
weiblich	441	59	41	18	382	133	X	X
männlich	791	122	73	49	669	161	X	X
Einzelunternehmer/-innen nach ausgewählter Staatsangehörigkeit								
deutsch	1 140	161	99	62	979	291	1 140	424
griechisch	1	–	–	–	1	–	1	–
italienisch	–	–	–	–	–	–	–	–
österreichisch	–	–	–	–	–	–	–	–
polnisch	44	1	1	–	43	1	44	4
serbisch	1	1	1	–	–	–	1	–
türkisch	9	5	3	2	4	–	9	1

1 Anzeigepflichtige Personen, die eine Neugründung vorgenommen haben.

2 Einschließlich geheimzuhaltender Fälle.

9 Gewerbeanmeldungen in Brandenburg im März 2009 nach ausgewählten Merkmalen und Verwaltungsbezirken

Verwaltungsbezirk	Gewerbeanmeldungen insgesamt	Neugründung	Umwandlung	Zuzug	Übernahme
Kreisfreie Städte					
Brandenburg an der Havel	51	44r	2	–	5
Cottbus	84	78r	2	1	3
Frankfurt (Oder)	53	49r	1	1	2
Potsdam	217	188r	2	19	8
Landkreise					
Barnim	185	150r	–	24	11
Dahme-Spreewald	174	136r	1	29	8
Elbe-Elster	45	37r	–	2	6
Havelland	163	130r	2	21	10
Märkisch-Oderland	193	137r	–	39	17
Oberhavel	155	120r	1	19	15
Oberspreewald Lausitz	74	61r	–	3	10
Oder-Spree	163	131r	–	18	14
Ostprignitz-Ruppin	80	67r	3	4	6
Potsdam-Mittelmark	186	137r	1	28	20
Prignitz	55	47r	–	2	6
Spree-Neiße	115	90r	1	9	15
Teltow-Fläming	128	106r	2	12	8
Uckermark	85	74r	–	3	8
Land Brandenburg	2 206	1 782r	18	234	172

10 Gewerbeabmeldungen in Brandenburg im März 2009 nach ausgewählten Merkmalen und Verwaltungsbezirken

Verwaltungsbezirk	Gewerbeabmeldungen insgesamt	vollständige Aufgabe	Umwandlung	Fortzug	Übergabe
Kreisfreie Städte					
Brandenburg an der Havel	64	53r	2	3	6
Cottbus	83	69r	1	4	9
Frankfurt (Oder)	66	56r	1	8	1
Potsdam	175	149r	4	16	6
Landkreise					
Barnim	158	121r	2	27	8
Dahme-Spreewald	140	104r	-	32	4
Elbe-Elster	52	36r	-	7	9
Havelland	124	97r	2	15	10
Märkisch-Oderland	176	138r	2	24	12
Oberhavel	147	122r	1	17	7
Oberspreewald Lausitz	72	68r	-	2	2
Oder-Spree	119	95r	-	14	10
Ostprignitz-Ruppin	56	44r	2	6	4
Potsdam-Mittelmark	144	109r	2	22	11
Prignitz	45	38r	2	1	4
Spree-Neiße	109	85r	3	9	12
Teltow-Fläming	121	93r	3	20	5
Uckermark	72	62r	-	2	8
Land Brandenburg	1 923	1 539r	27	229	128

**11 Gewerbeanmeldungen in Brandenburg im März 2009 nach Wirtschaftsbereichen
und Verwaltungsbezirken**

Lfd. Nr.	Verwaltungsbezirk	Gewerbean- meldungen insgesamt	Land- und Forstwirt- schaft	Verar- beitendes Gewerbe	Bau- gewerbe	Handel; Instand- haltung und Reparatur von Kfz
			A	C	F	G
Kreisfreie Städte						
1	Brandenburg an der Havel	51	–	2	3	15
2	Cottbus	84	–	1	9	24
3	Frankfurt (Oder)	53	–	2	10	11
4	Potsdam	217	1	2	25	48
Landkreise						
5	Barnim	185	1	1	18	48
6	Dahme-Spreewald	174	–	5	24	43
7	Elbe-Elster	45	–	3	7	11
8	Havelland	163	2	5	22	35
9	Märkisch-Oderland	193	–	5	23	49
10	Oberhavel	155	1	3	19	37
11	Oberspreewald Lausitz	74	–	4	4	16
12	Oder-Spree	163	1	2	26	43
13	Ostprignitz-Ruppin	80	5	1	7	15
14	Potsdam-Mittelmark	186	–	2	24	48
15	Prignitz	55	–	1	4	15
16	Spree-Neiße	115	1	1	38	24
17	Teltow-Fläming	128	–	5	7	41
18	Uckermark	85	1	3	16	25
19	Land Brandenburg	2 206	13	48	286	548

davon							Lfd. Nr.
Verkehr und Lagerei	Gastgewerbe	Information und Kommunikation	Finanz-, Versicherungs- dienstleistungen	Grundstücks- und Wohnungs- wesen	Erbringung von sonstigen wirtschaftlichen Dienstleistungen	Übrige Wirtschafts- zweige	
H	I	J	K	L	N	B, D, E, M, O-S	
1	5	4	4	–	5	12	1
–	9	3	5	3	10	20	2
3	4	2	4	–	6	11	3
7	19	20	10	5	35	45	4
4	16	4	11	4	36	42	5
5	17	7	4	3	27	39	6
–	3	2	2	1	5	11	7
8	17	6	9	5	17	37	8
5	20	9	6	10	31	35	9
14	15	4	10	4	17	31	10
1	11	5	2	1	10	20	11
5	12	1	6	5	23	39	12
1	10	2	3	1	10	25	13
7	11	10	9	3	24	48	14
4	6	–	6	–	5	14	15
4	9	1	3	–	15	19	16
4	13	3	5	2	13	35	17
2	8	2	3	3	6	16	18
75	205	85	102	50	295	499	19

12 Gewerbeabmeldungen in Brandenburg im März 2009 nach Wirtschaftsbereichen und Verwaltungsbezirken

Lfd. Nr.	Verwaltungsbezirk	Gewerbeabmeldungen insgesamt	Land- und Forstwirtschaft	Verarbeitendes Gewerbe	Baugewerbe	Handel; Instandhaltung und Reparatur von Kfz
			A	C	F	G
Kreisfreie Städte						
1	Brandenburg an der Havel	64	–	3	8	13
2	Cottbus	83	–	–	5	36
3	Frankfurt (Oder)	66	–	–	16	16
4	Potsdam	175	1	–	33	45
Landkreise						
5	Barnim	158	–	1	15	38
6	Dahme-Spreewald	140	1	2	21	25
7	Elbe-Elster	52	–	1	1	18
8	Havelland	124	1	5	11	21
9	Märkisch-Oderland	176	–	3	21	40
10	Oberhavel	147	1	2	9	46
11	Oberspreewald Lausitz	72	–	2	4	23
12	Oder-Spree	119	1	4	15	32
13	Ostprignitz-Ruppin	56	1	–	8	18
14	Potsdam-Mittelmark	144	3	6	13	51
15	Prignitz	45	2	–	3	11
16	Spree-Neiße	109	3	3	22	32
17	Teltow-Fläming	121	1	2	15	35
18	Uckermark	72	4	5	8	26
19	Land Brandenburg	1 923	19	39	228	526

davon							Lfd. Nr.
Verkehr und Lagerei	Gastgewerbe	Information und Kommunikation	Finanz-, Versicherungs- dienstleistungen	Grundstücks- und Wohnungs- wesen	Erbringung von sonstigen wirtschaftlichen Dienstleistungen	Übrige Wirtschafts- zweige	
H	I	J	K	L	N	B, D, E, M, O-S	
–	6	1	5	1	10	17	1
2	7	3	8	1	11	10	2
2	3	3	9	–	5	12	3
8	7	9	16	2	29	25	4
16	13	1	13	8	26	27	5
2	15	4	9	9	23	29	6
3	2	1	7	2	4	13	7
5	15	1	10	6	16	33	8
9	12	4	14	3	27	43	9
3	17	6	11	2	23	27	10
3	8	–	7	1	10	14	11
4	10	5	11	3	15	19	12
2	6	1	5	–	7	8	13
4	10	2	11	3	16	25	14
1	8	1	6	–	4	9	15
2	11	1	5	1	13	16	16
6	10	3	8	2	10	29	17
1	7	–	4	1	6	10	18
73	167	46	159	45	255	366	19

Das Amt für Statistik Berlin-Brandenburg

Das Amt für Statistik Berlin-Brandenburg ist für beide Länder die zentrale Dienstleistungseinrichtung auf dem Gebiet der amtlichen Statistik. Das Amt erbringt Serviceleistungen im Bereich Information und Analyse für die breite Öffentlichkeit, für alle gesellschaftlichen Gruppen sowie für Kunden aus Verwaltung und Politik, Wirtschaft und Wissenschaft. Kerngeschäft des Amtes ist die Durchführung der gesetzlich angeordneten amtlichen Statistiken für Berlin und Brandenburg. Das Amt erhebt die Daten, bereitet sie auf, interpretiert und analysiert sie und veröffentlicht die Ergebnisse. Die Grundversorgung aller Nutzer mit statistischen Informationen erfolgt unentgeltlich, im Wesentlichen über das Internet und den Informationsservice. Daneben werden nachfrage- und zielgruppenorientierte Standardauswertungen zu Festpreisen angeboten. Kundenspezifische Aufbereitung / Beratung zu kostendeckenden Preisen ergänzt das Spektrum der Informationsbereitstellung.

Amtliche Statistik im Verbund

Die Statistiken werden bundesweit nach einheitlichen Konzepten, Methoden und Verfahren arbeitsteilig erstellt. Die statistischen Ämter der Länder sind dabei grundsätzlich für die Durchführung der Erhebungen, für die Aufbereitung und Veröffentlichung der Länderergebnisse zuständig. Durch diese Kooperation in einem „Statistikverbund“ entstehen für alle Länder vergleichbare und zu einem Bundesergebnis zusammenführbare Erhebungsergebnisse.

Produkte und Dienstleistungen

Informationsservice

info@statistik-bbb.de
mit statistischen Informationen für jedermann und Beratung sowie maßgeschneiderte Aufbereitungen von Daten über Berlin und Brandenburg. Auskunft, Beratung, Pressedienst sowie Fachbibliotheken in Potsdam und Berlin.

Standort Potsdam

Dortustraße 46, 14467 Potsdam
Tel. 0331 39-444
Fax 0331 39-418
Mo-Do 9-15 Uhr, Fr 9-14 Uhr

Bibliothek

Tel. 0331 39-843
Fax 0331 39-418
Mo-Do 10.30-15 Uhr, Fr 9.30-14 Uhr

Standort Berlin

Alt-Friedrichsfelde 60, 10315 Berlin
Tel. 030 9021-3434
Fax 030 9021-3655
Mo-Do 9-15 Uhr, Fr 9-14 Uhr

Bibliothek

Tel. 030 9021-3540
Fax 030 9021-3655
Mo-Do 9-15 Uhr, Fr 9-14 Uhr

Internet-Angebot

www.statistik-berlin-brandenburg.de
mit aktuellen Daten, Pressemitteilungen, Statistischen Berichten zum kostenlosen Herunterladen, regionalstatistischen Informationen, Wahlstatistiken und -analysen sowie
einem Überblick über das gesamte Leistungsspektrum des Amtes.

Statistische Jahrbücher

mit einer Vielzahl von Tabellen aus nahezu allen Arbeitsgebieten der amtlichen Statistik.

Statistische Berichte

mit Ergebnissen der einzelnen Statistiken in Tabellen in tiefer sachlicher Gliederung und Grafiken zur Veranschaulichung von Entwicklungen und Strukturen.

Mit dieser Reihe werden die bisherigen Veröffentlichungen Statistischer Berichte aus dem Landesbetrieb für Datenverarbeitung und Statistik Land Brandenburg sowie dem Statistischen Landesamt Berlin fortgesetzt.

Datenangebot aus dem Sachgebiet

Informationen zu dieser Veröffentlichung

Standort Potsdam
Referat 36P
Tel. 0331 39-658
Fax 0331 39-807
unternehmen@statistik-bbb.de

Standort Berlin
Referat 36B
Tel. 030 9021-3701/3823
Fax 030 5158-8323
unternehmen@statistik-bbb.de

Weitere Veröffentlichungen zum Thema

Ergebnisse dieser Statistik für das Bundesgebiet sind den Veröffentlichungen des Statistischen Bundesamtes der Fachserie 2, Reihe 5 „Unternehmen und Arbeitsstätten“ zu entnehmen.