

## Monatsdaten + Konjunktur 5 2009

Mit der vorliegenden Veröffentlichung „Monatsdaten + Konjunktur“ gibt das Amt für Statistik Berlin-Brandenburg eine Auswahl aktueller wirtschafts- und konjunkturstatistischer Ergebnisse für das Land Brandenburg heraus.

„Monatsdaten + Konjunktur“ erscheint monatlich und bietet eine umfangreiche Auswahl an Daten und grafischen Übersichten zur aktuellen Entwicklung im Lande. Einige Angaben sind vorläufig und können zu einem späteren Zeitpunkt aktualisiert werden. Abweichungen in den errechneten Werten sind durch Rundungen bedingt. Durch die Bearbeitungsdauer und die unterschiedliche zeitliche Verfügbarkeit der Ausgangsdaten können zum Zeitpunkt der Veröffentlichung bereits einzelne Statistische Berichte jüngerer Datums verfügbar sein. Zu beziehen ist „Monatsdaten + Konjunktur“ als Download auf den Internetseiten des AfS oder über den E-Mail-Service.



## Brandenburg

### Konjunktur Aktuell

Beinhaltet die Entwicklung von 24 ausgewählten Konjunkturindikatoren der jüngsten drei Monate als Veränderung gegenüber dem

Vorjahresmonat. Diese sind auf einer Seite tabellarisch zusammengefasst dargestellt.

**Entwicklungstendenzen der konjunkturellen Lage** 4

### Brandenburg im Überblick

Die Rubrik Brandenburg im Überblick enthält Angaben zur konjunkturellen Situation und Entwicklung für das Land Brandenburg. Zeitreihen werden für die letzten 24 Monate als Konjunkturgrafiken dargestellt. Der in einigen Grafiken dargestellte Trend wurde nach dem Berliner Verfahren des Statistischen Bundesamtes BV4.1 berechnet. Statistische Angaben zur Konjunktur in den vorliegenden jüngsten drei Berichtsmonaten werden durch Angaben der Entwicklung gegenüber dem Vormonat sowie dem Vorjahresmonat ergänzt. Die saisonalen und konjunkturellen Schwankungen im Wirtschaftsge-

schehen des Landes lassen sich somit erkennen. Im Einzelnen sind Informationen zum Stand und der Entwicklung der Bevölkerung, des Arbeitsmarktes, zu den Eckdaten der brandenburgischen Industrie, des Baugewerbes und zur Bautätigkeit enthalten. Weitere Angaben beziehen sich auf die Bereiche Einzelhandel, Gastgewerbe, Tourismus, Außenhandel, Gewerbeanzeigen und Insolvenzgeschehen sowie die Preisentwicklung. Der Zahlenspiegel für das Land Brandenburg ergänzt die Konjunkturdarstellungen durch einen Überblick aktuellster Ergebnisse für nahezu alle Bereiche der amtlichen Statistik Brandenburgs.

**Grafiken zur konjunkturellen Entwicklung** 6

**Konjunkturdaten im Überblick** 12

**Zahlenspiegel** 16

### Brandenburg im Vergleich

Neben den Angaben für die Bundesrepublik Deutschland enthält die Rubrik Brandenburg im Ver-

gleich die Gegenüberstellung der Konjunkturindikatoren Brandenburgs zu denen Deutschlands.

**Ausgewählte Konjunkturindikatoren Deutschland** 21

**Konjunkturindikatoren - Brandenburg im Vergleich** 24

### Brandenburg Regional

Brandenburg Regional bietet für ausgewählte Bereiche regionale Angaben zur aktuellen Wirt-

schaftslage der Landkreise und kreisfreien Städte Brandenburgs.

**Ausgewählte Regionaldaten** 25

### Zeichenerklärung

- 0 weniger als die Hälfte von 1 in der letzten besetzten Stelle, jedoch mehr als nichts
- nichts vorhanden (genau null)
- Zahlenwert unbekannt oder geheim zu halten
- ... Zahlenwert lag bei Redaktionsschluss noch nicht vor
- ( ) Aussagewert eingeschränkt, da der Wert Fehler aufweisen kann
- / keine Angabe, da Zahlenwert nicht sicher genug
- x Tabellenfach gesperrt, weil Aussage nicht sinnvoll
- r berichtigte Zahl
- D Durchschnitt (bei nicht addierfähigen Größen)

© Amt für Statistik Berlin-Brandenburg  
Dortustraße 46  
14467 Potsdam

Für nichtgewerbliche Zwecke sind Vervielfältigung und unentgeltliche Verbreitung, auch auszugsweise, mit Quellenangabe gestattet. Die Verbreitung, auch auszugsweise, über elektronische Systeme/Datenträger bedarf der vorherigen Zustimmung. Alle übrigen Rechte bleiben vorbehalten.



# Entwicklung der konjunkturellen Lage in Brandenburg

## Ausgewählte Konjunkturindikatoren

(Basis: Originalwerte, Stand vom 20. Mai 2009)

Merkmal	Dezember 2008	Januar 2009	Februar 2009
	Veränderung gegenüber dem Vorjahresmonat		
	%		
<b>Arbeitsmarkt <sup>1</sup></b>			
Arbeitslose	.	-7,9	-6,4
Arbeitslosenquote <sup>2</sup>	.	-7,5	-6,1
<b>Bergbau und Verarbeitendes Gewerbe <sup>3</sup></b>			
Beschäftigte	.	-1,6	-1,6
Gesamtumsatz	.	-19,6	-23,8
Auslandsumsatz	.	-29,6	-37,7
Auftragseingangsindex	.	...	...
<b>Energie- und Wasserversorgung <sup>4</sup></b>			
Beschäftigte	-4,2	-2,4	-2,5
Stromerzeugung (brutto) <sup>5</sup>	-1,0	...	...
<b>Bauhauptgewerbe <sup>4</sup></b>			
Beschäftigte	-5,3	-4,2	-5,4
Gesamtumsatz	-0,9	-13,4	-30,0
Auftragseingang	-26,0	-28,0	-2,3
<b>Baugenehmigungen <sup>6</sup></b>			
Gebäude	+2,7	+3,5	-6,0
Wohnungen	+30,9	+0,3	-7,3
<b>Einzelhandel <sup>7,8</sup></b>			
Beschäftigte	-0,4	-2,5	-2,8
Umsatz nominal	+2,3	+4,7	-1,8
<b>Gastgewerbe <sup>8</sup></b>			
Beschäftigte	+1,2	-1,6	-1,7
Umsatz nominal	+3,9	-4,5	-9,4
<b>Tourismus <sup>9</sup></b>			
Gästekünfte	-0,4	-5,8	-12,7
Gästeübernachtungen	-0,3	-4,1	-8,2
<b>Außenhandel</b>			
Ausfuhr (Spezialhandel)	+15,4	...	...
Einfuhr (Generalhandel)	-6,2	...	...
<b>Gewerbeanzeigen und Insolvenzen</b>			
Gewerbebeanmeldungen	+12,2	-8,1	-2,6
Insolvenzen von Unternehmen	-6,6	+4,7	-23,5
Insolvenzen übriger Schuldner	+3,6	-10,5	+0,2
<b>Verbraucherpreisindex</b>	+1,0	+0,9	+0,8

1 Quelle: Bundesagentur für Arbeit, die Daten gelten 3 Monate als vorläufig. Berechnungsstand: Februar 2008

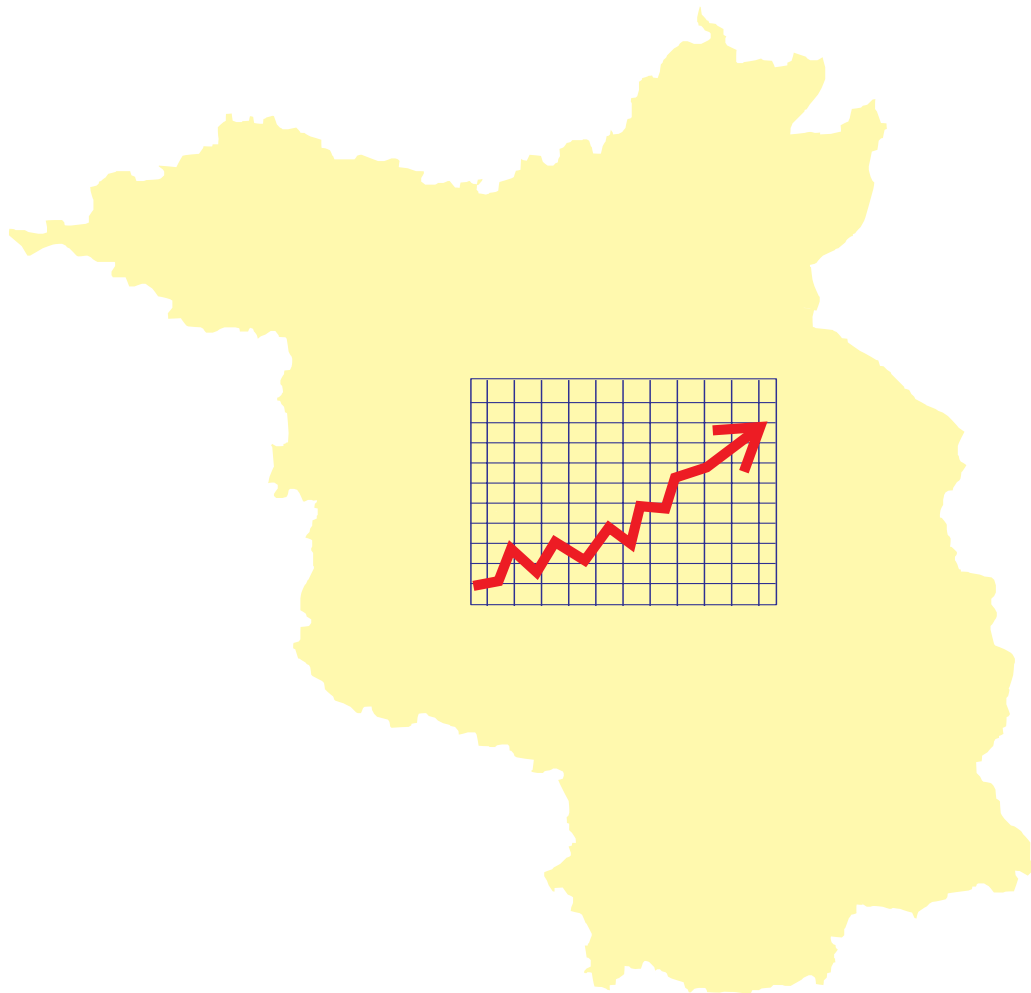
2 bezogen auf alle zivilen Erwerbspersonen 3 Betriebe ab 50 Beschäftigte 4 Betriebe von Unternehmen mit im Allgemeinen 20 und mehr Beschäftigten

5 in öffentlichen Energieversorgungsunternehmen 6 einschließlich Baumaßnahmen an bestehenden Gebäuden

7 ohne Tankstellen und Handel mit Kfz 8 vorläufig 9 einschließlich Campingplätze

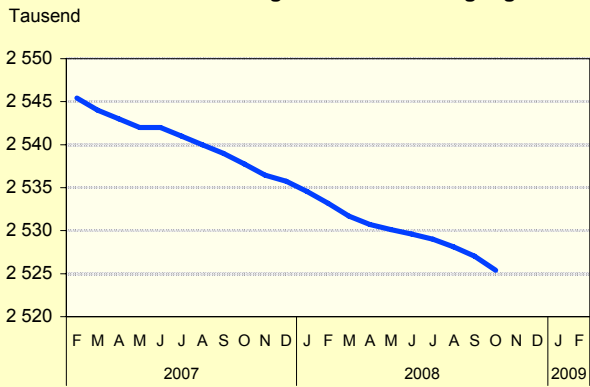
# Brandenburg

## im Überblick

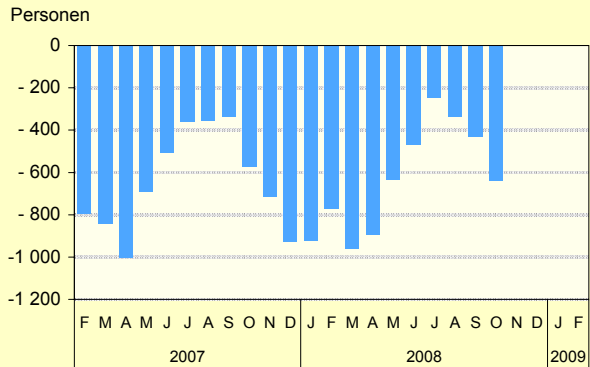


# Grafiken zur konjunkturellen Entwicklung in Brandenburg

## Bevölkerungsstand und -bewegung

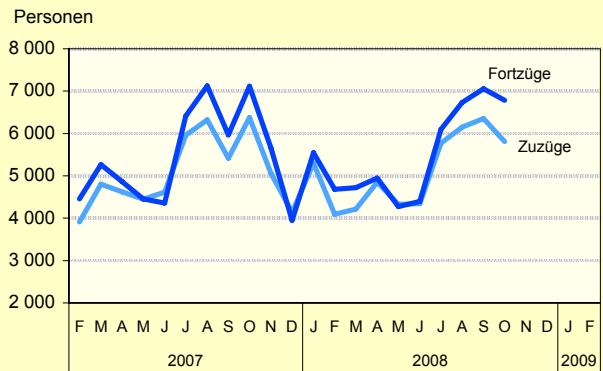


## Überschuß der Geborenen bzw. Gestorbenen (-)

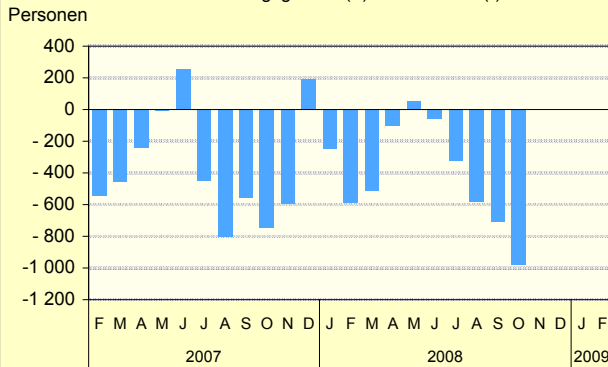


AfS Berlin-Brandenburg

## Zu- und Fortzüge über die Landesgrenze

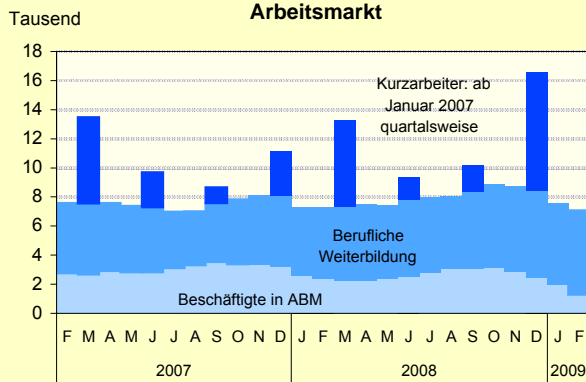


## Wanderungsgewinn (+) bzw. -verlust (-)

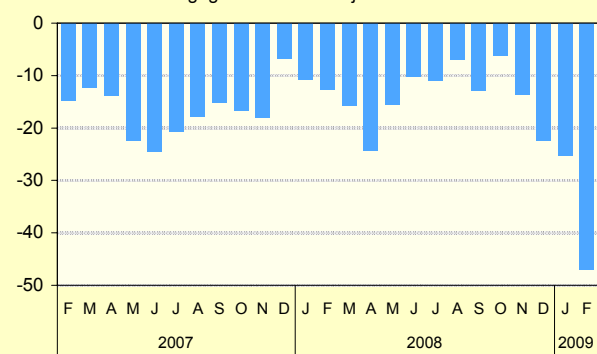


AfS Berlin-Brandenburg

## Arbeitsmarkt

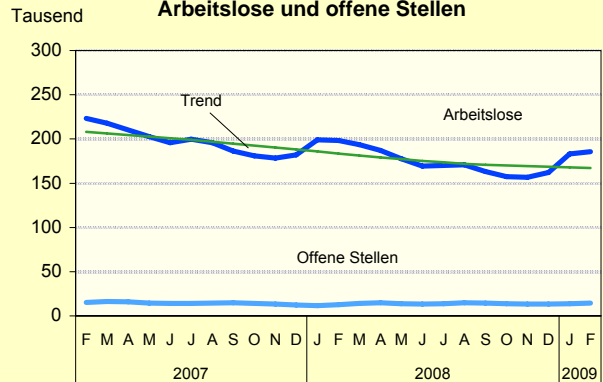


## Veränderung der Zahl der Beschäftigten in ABM gegenüber dem Vorjahresmonat

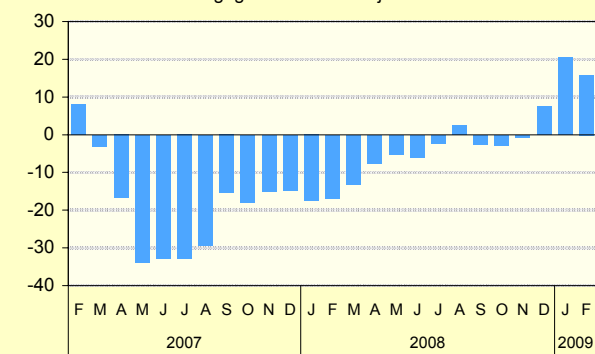


AfS Berlin-Brandenburg

## Arbeitslose und offene Stellen

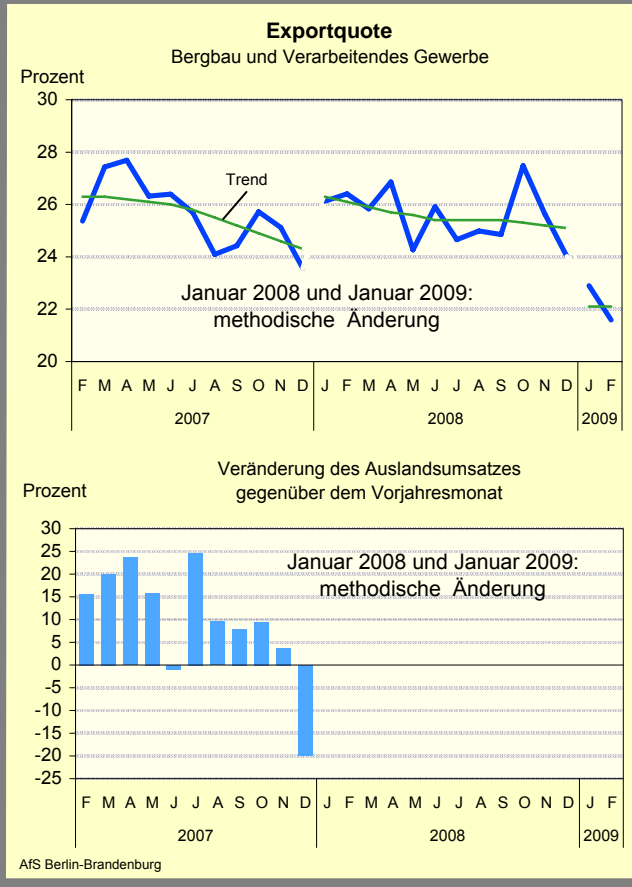
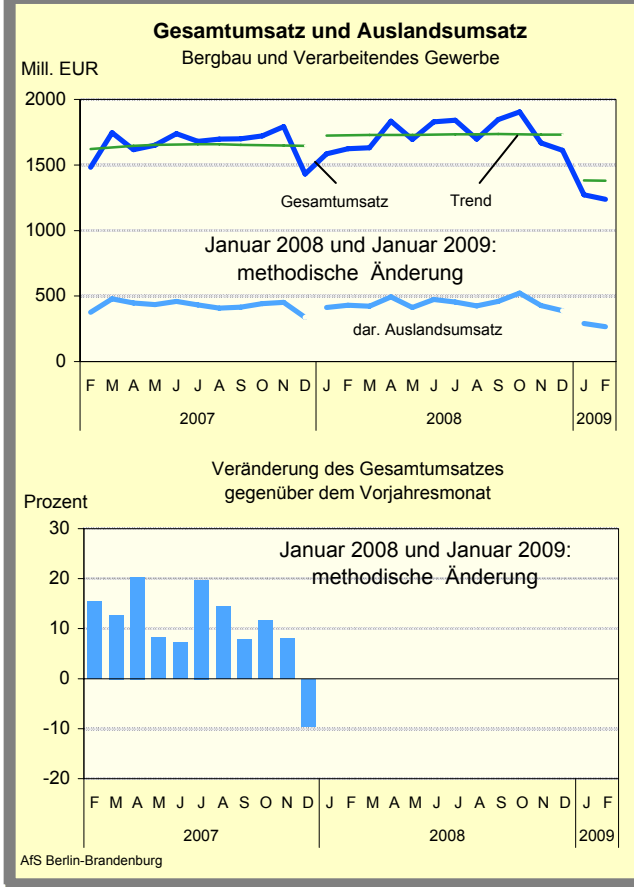
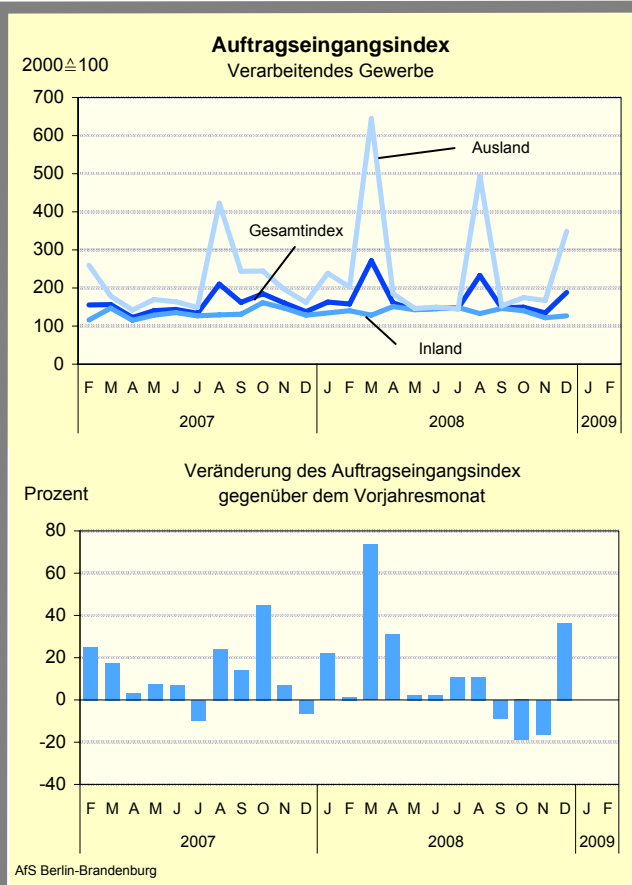
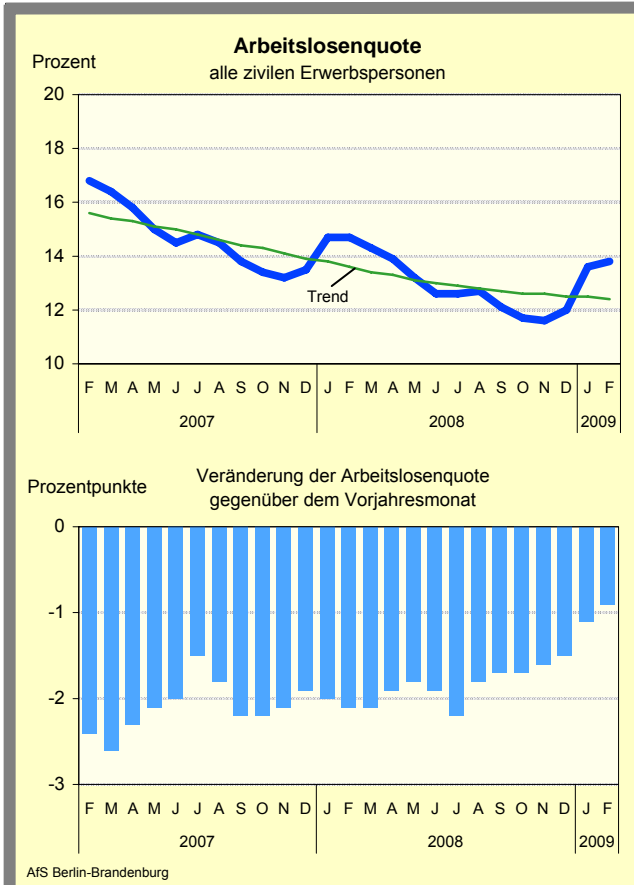


## Veränderung der Zahl der offenen Stellen gegenüber dem Vorjahresmonat

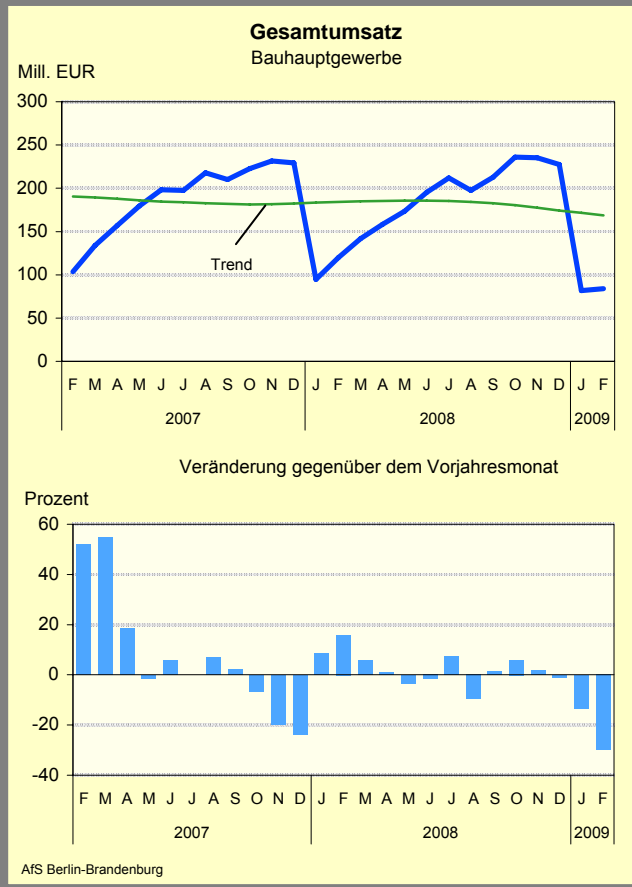
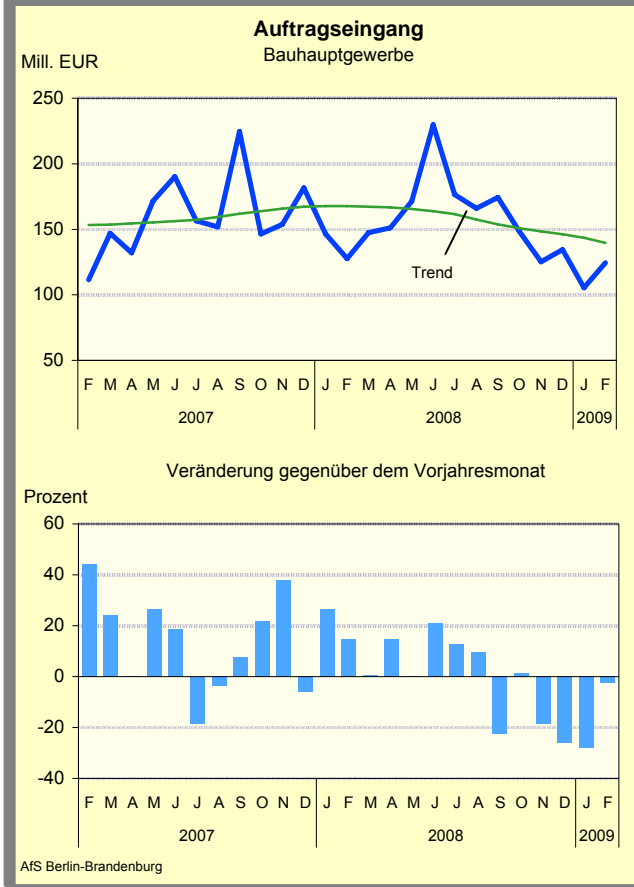
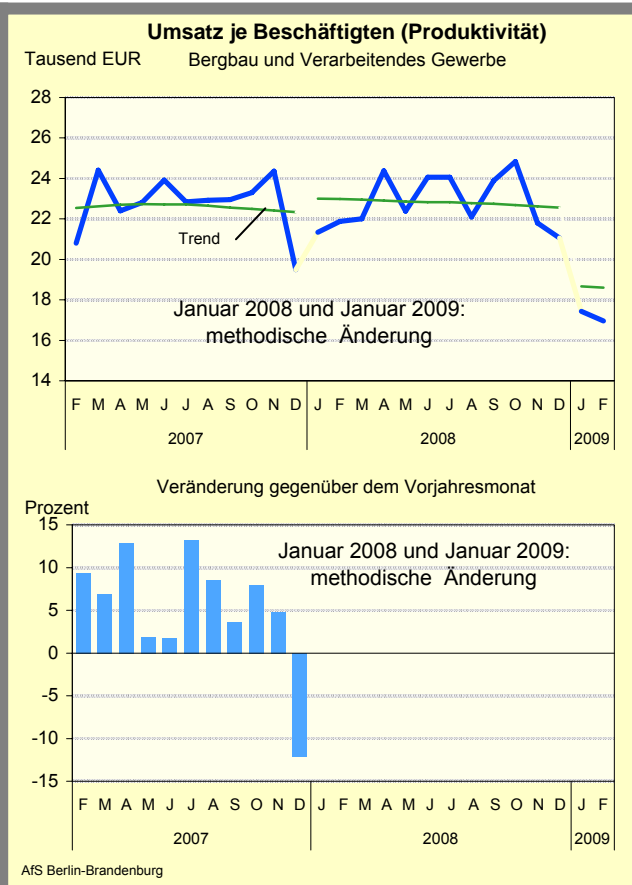
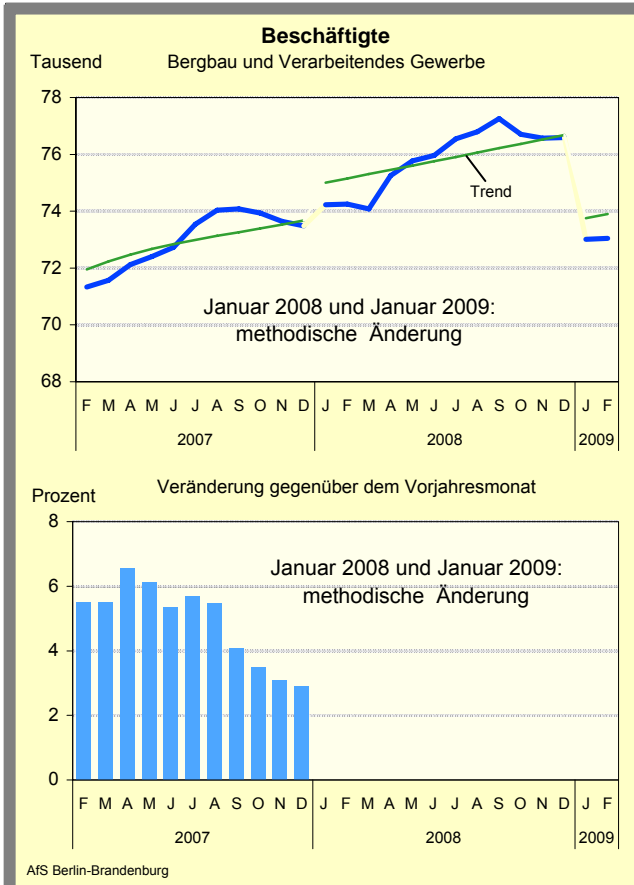


AfS Berlin-Brandenburg

# Grafiken zur konjunkturellen Entwicklung in Brandenburg

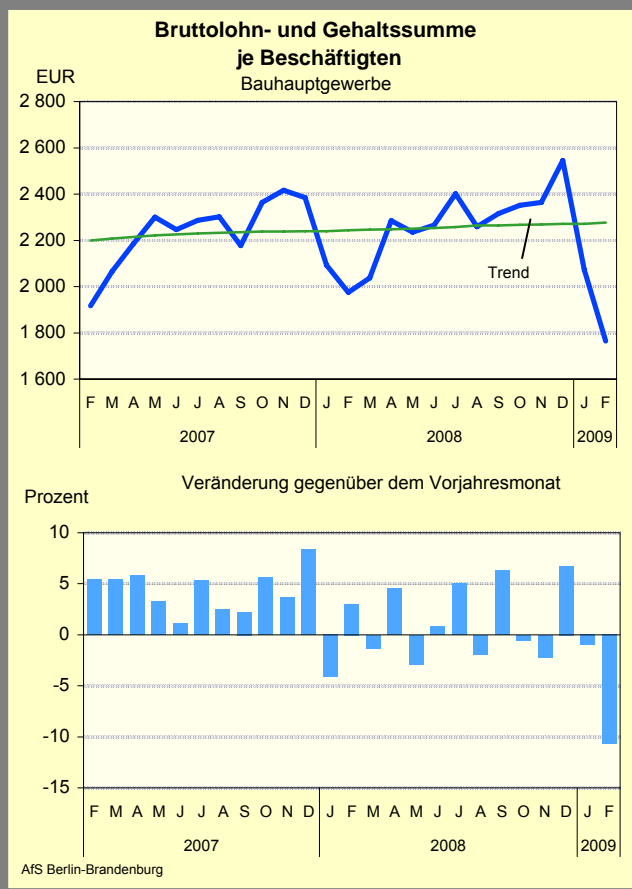
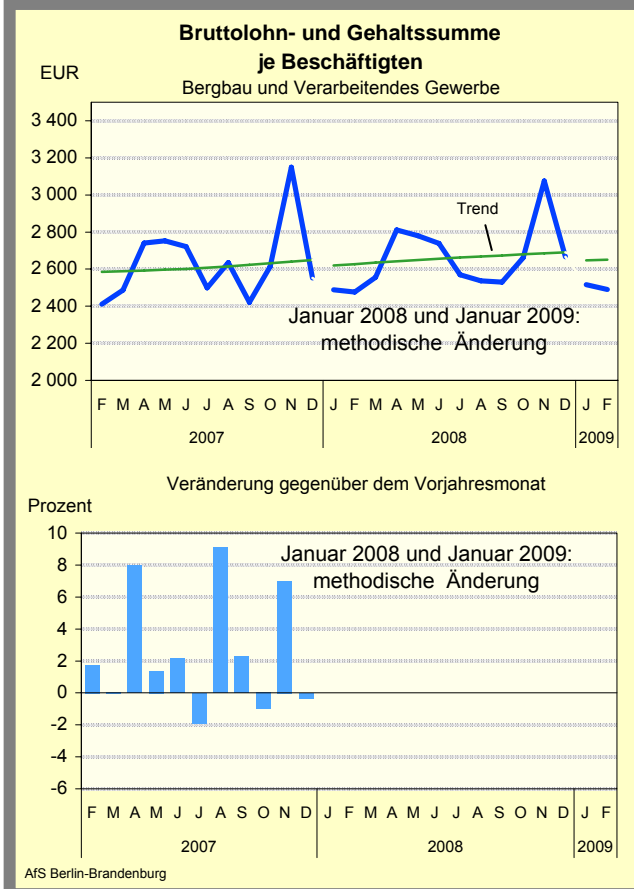
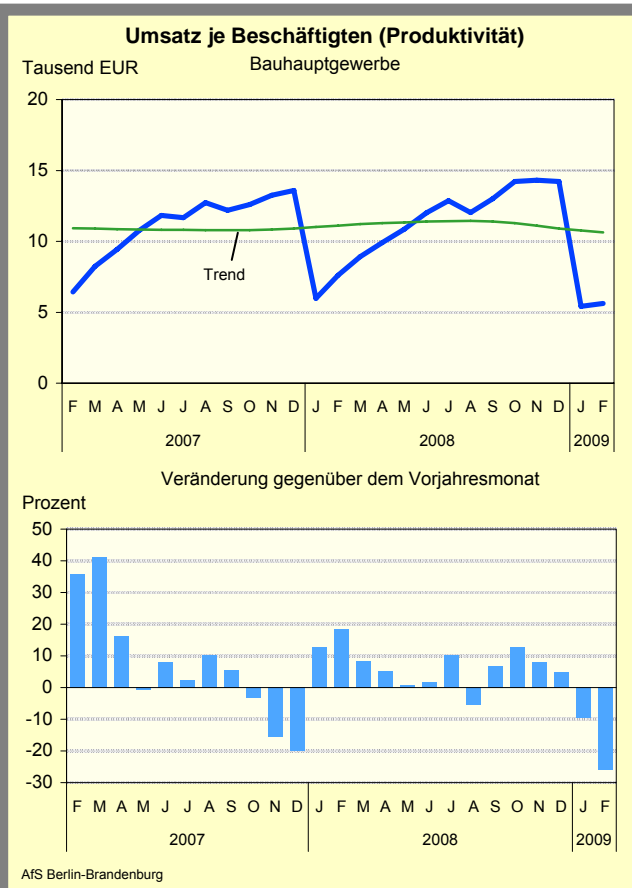
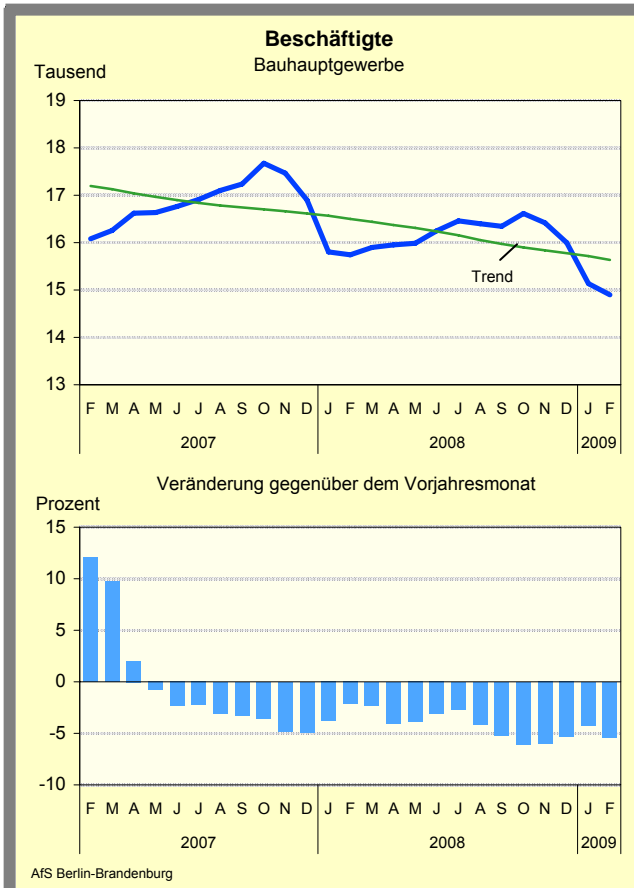


# Grafiken zur konjunkturellen Entwicklung in Brandenburg

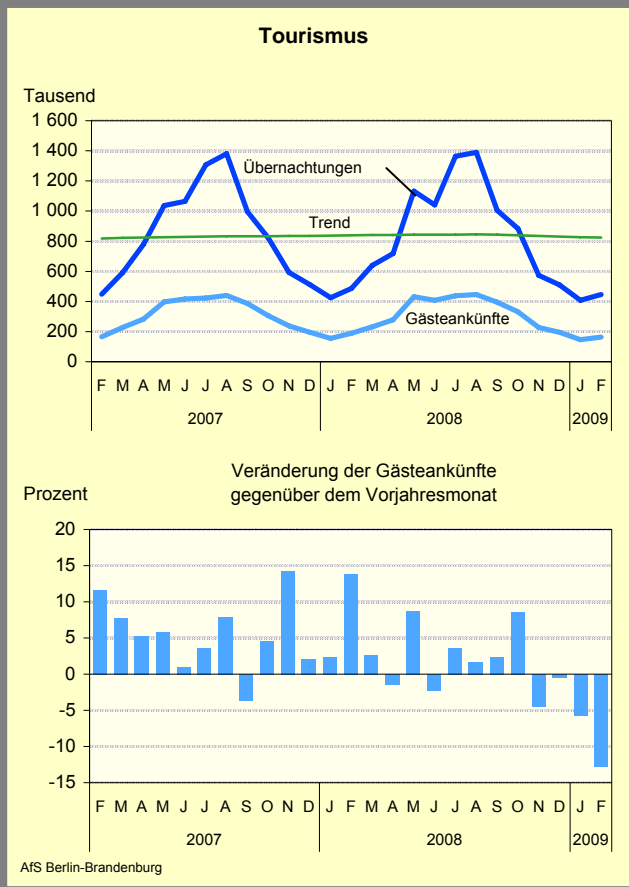
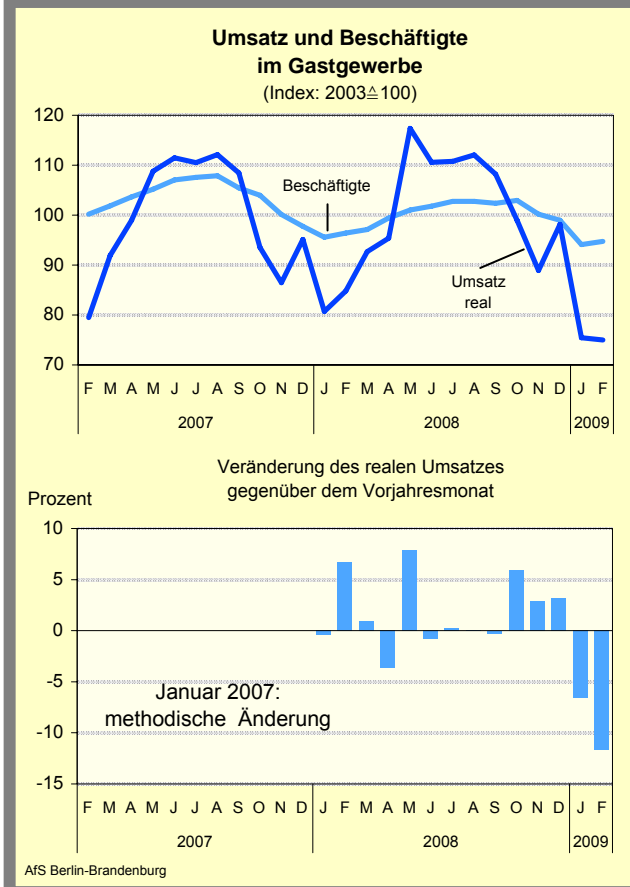
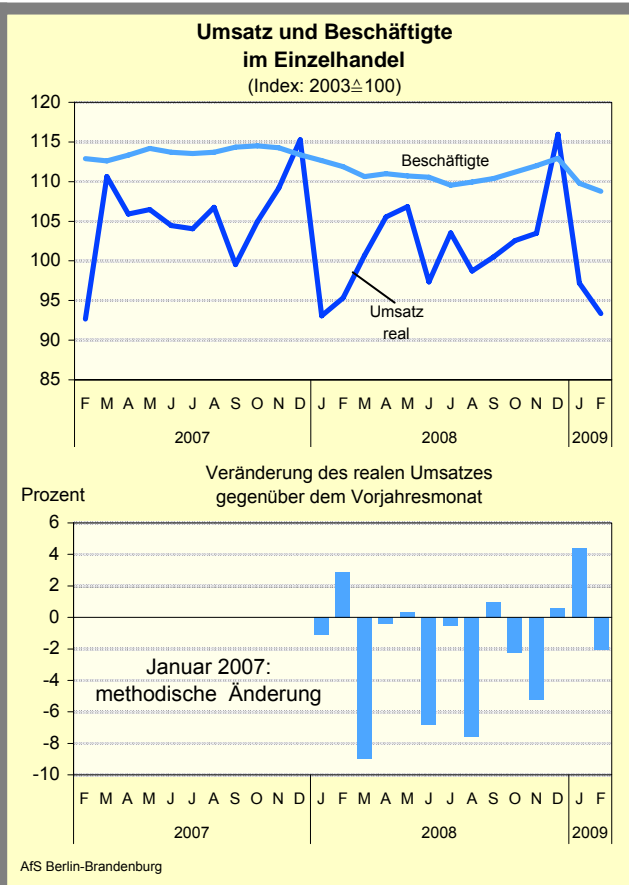
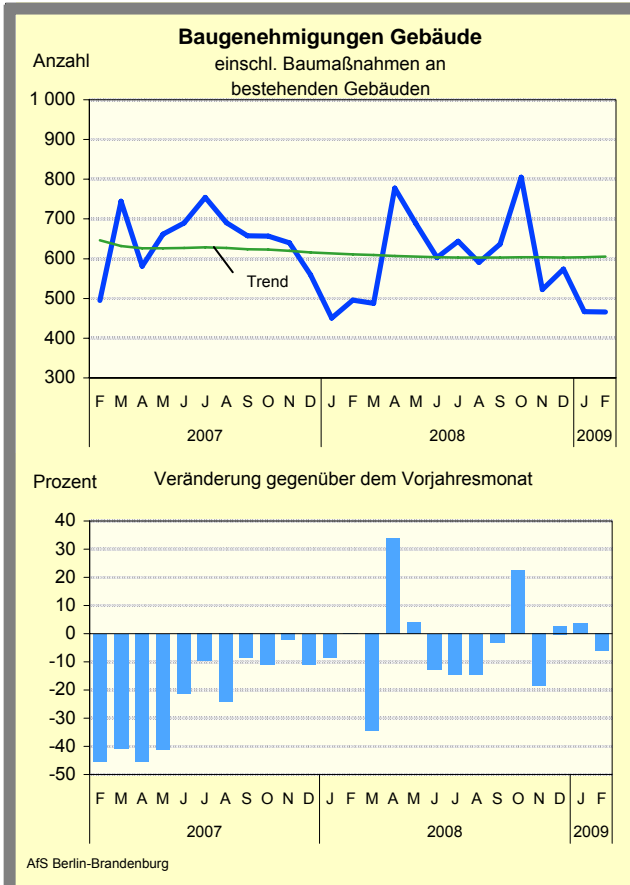




# Grafiken zur konjunkturellen Entwicklung in Brandenburg

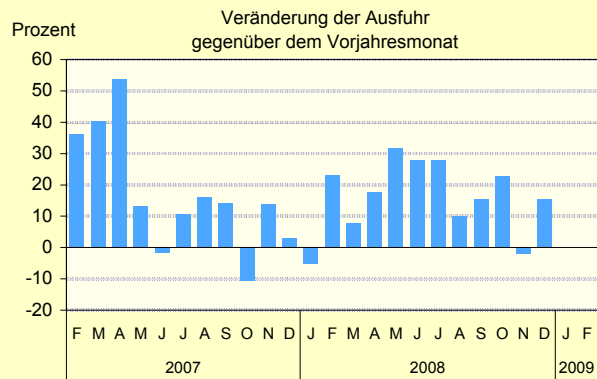
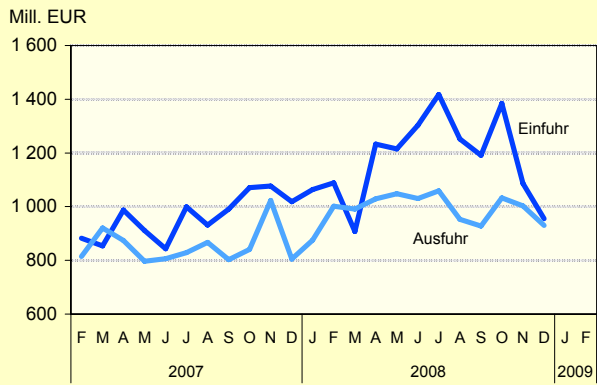


# Grafiken zur konjunkturellen Entwicklung in Brandenburg



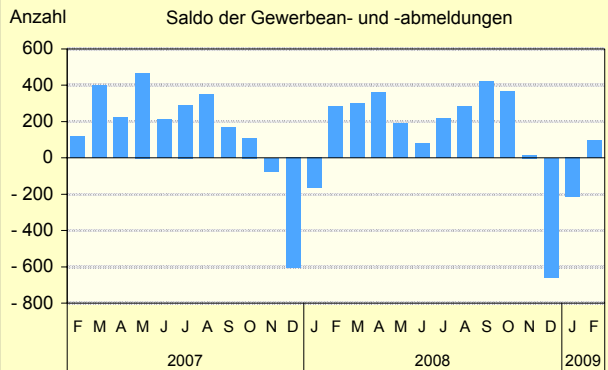
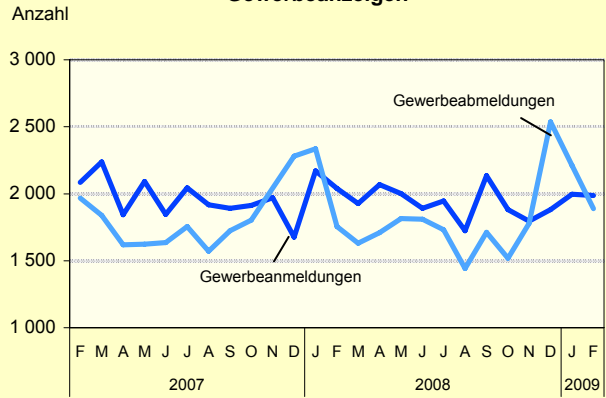
# Grafiken zur konjunkturellen Entwicklung in Brandenburg

## Außenhandel



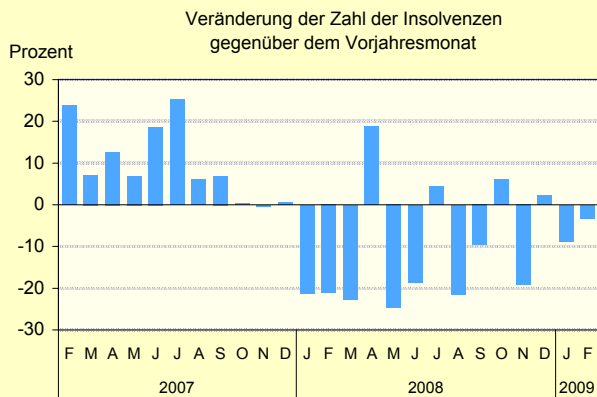
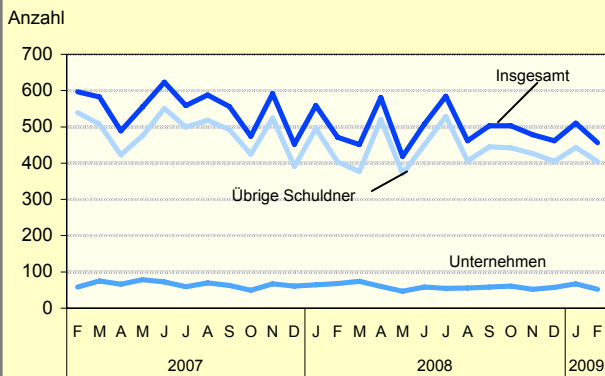
AfS Berlin-Brandenburg

## Gewerbeanzeigen



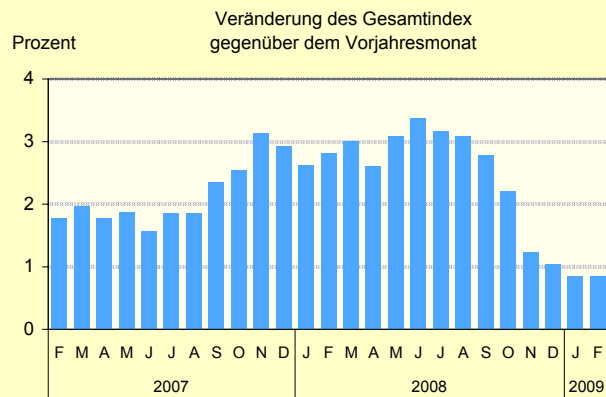
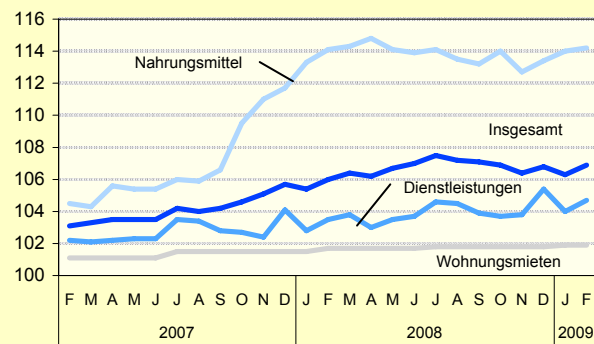
AfS Berlin-Brandenburg

## Insolvenzen



AfS Berlin-Brandenburg

## Verbraucherpreisindex (Index: 2005=100)



AfS Berlin-Brandenburg

# Ausgewählte Konjunkturindikatoren für das Land Brandenburg

★★★ Grundzahlen ... Grundzahlen ... Grundzahlen ... Grundzahlen ... Grundzahlen ... Grundzahlen ... Grundzahlen ... ★★★

Merkmal	Einheit	2007	2008				2009	
		Jahres- durch- schnitt	September	Oktober	November	Dezember	Januar	Februar
<b>Arbeitsmarkt <sup>1</sup></b>								
Arbeitslose	Anzahl	199 651	163 261	157 575	156 771	162 217	183 261	185 566
Arbeitslosenquote <sup>2</sup>	Prozent	16,5	12,1	11,7	11,6	12,0	13,6	13,8
darunter								
Frauen	Prozent	16,4	12,6	12,2	12,0	12,1	12,9	12,8
Jüngere unter 25 Jahren	Prozent	15,4	13,3	11,5	10,8	11,1	12,7	13,5
Offene Stellen	Anzahl	14 479	14 549	13 632	13 370	13 215	13 889	14 640
Kurzarbeiter	Anzahl	2 878	1 801	...	...	8 155	...	...
<b>Bergbau und Verarbeitendes Gewerbe <sup>3</sup></b>								
Betriebe	Anzahl	406	434	433	434	434	408	408
Beschäftigte	Anzahl	72 844	77 256	76 706	76 571	76 594	73 007	73 044
Gesamtumsatz	Mill. EUR	1 644	1 845	1 905	1 669	1 613	1 273	1 238
darunter Auslandsumsatz	Mill. EUR	423	459	524	428	387	291	267
Exportquote	Prozent	25,7	24,9	27,5	25,6	24,0	22,9	21,6
Umsatz je Beschäftigten	EUR	22 573	23 881	24 835	21 796	21 054	17 435	16 953
Geleistete Arbeitsstunden	1 000	9 965	10 890	10 628	10 366	9 032	9 603	9 285
Bruttolohn- und Gehaltssumme	Mill. EUR	191	196	204	235	204	184	182
Produktionsindex	2000 $\triangleq$ 100	...	...	...	...	...	...	...
Auftragseingangsindex im Verarbeitenden Gewerbe	2000 $\triangleq$ 100	153,4	148,0	149,9	134,4	188,4	...	...
<b>Vorbereitende Baustellenarbeiten, Hoch- und Tiefbau <sup>4</sup></b>								
Betriebe	Anzahl	338	322	322	321	320	321	313
Beschäftigte	Anzahl	16 840	16 343	16 612	16 421	16 000	15 135	14 897
Gesamtumsatz	Mill. EUR	181	213	236	235	228	82	84
Gesamtumsatz je Beschäftigten	EUR	10 731	13 012	14 212	14 322	14 219	5 413	5 629
Geleistete Arbeitsstunden	1 000	1 856	2 018	2 023	1 908	1 403	798	876
Bruttolohn- und Gehaltssumme	Mill. EUR	36	38	39	39	41	31	26
Auftragseingang	Mill. EUR	140	174	148	125	135	105	125
<b>Einzelhandel <sup>5</sup></b>								
Beschäftigte	2003 $\triangleq$ 100	98,9	110,4	111,2	112,0	112,9	109,8	108,8
Umsatz nominal	2003 $\triangleq$ 100	94,0	107,8	109,9	110,5	122,9	102,8	99,1
<b>Gastgewerbe</b>								
Beschäftigte	2003 $\triangleq$ 100	98,3	102,4	103,0	100,2	99,0	94,1	94,7
Umsatz nominal	2003 $\triangleq$ 100	97,7	116,1	106,3	95,4	106,3	81,2	81,2
<b>Außenhandel</b>								
Einfuhr (Generalhandel)	Mill. EUR	969,9	1 190,8	1 384,8	1 086,5	955,2	...	...
Ausfuhr (Spezialhandel)	Mill. EUR	863,8	927,2	1 032,2	1 002,5	929,8	...	...
<b>Verbraucherpreisindex</b>	2005 $\triangleq$ 100	104,0	107,1	106,9	106,4	106,8	106,3	106,9

1 Quelle: Bundesagentur für Arbeit, die Daten gelten 3 Monate als vorläufig. Berechnungsstand: Februar 2009

2 bezogen auf abhängig zivile Erwerbspersonen 3 Betriebe ab 50 Beschäftigte, bis Dezember 2008 WZ 2003 - ab Januar 2009 WZ 2008

4 Betriebe von Unternehmen mit im Allgemeinen 20 und mehr Beschäftigten 5 ohne Tankstellen und Handel mit Kfz

# Konjunkturindikatoren für das Land Brandenburg im Überblick

★★★ Monatsangaben ... Monatsangaben ... Monatsangaben ... Monatsangaben ... Monatsangaben ... Monatsangaben ★★★

Merkmal	Einheit	Dezember 2008			Januar 2009			Februar 2009		
		absolut	Veränderung		absolut	Veränderung		absolut	Veränderung	
			z. VM	z.VJM		z. VM	z.VJM		z. VM	z.VJM
			% oder %-punkte			% oder %-punkte			% oder %-punkte	
<b>Bevölkerungsstand und -veränderung <sup>1</sup></b>										
Bevölkerung am Monatsende	1 000	2 529	+0,1	-0,3	2 528	-0,0	-0,3	2 527	-0,0	-0,2
Überschuß der Geborenen/Gestorbenen	Anzahl	-248	X	X	-338	X	X	-430	X	X
Zuzüge über die Landesgrenze	Anzahl	5 772	-9,1	+39,5	6 151	+6,6	+16,1	6 353	+3,3	+55,3
Fortzüge über die Landesgrenze	Anzahl	+6 093	-13,7	+54,4	+6 731	+10,5	+21,3	+7 058	+4,9	+50,8
Wanderungsgewinn (+) bzw. -verlust (-)	Anzahl	-321	X	X	-580	X	X	-705	X	X
<b>Arbeitsmarkt <sup>2</sup></b>										
Arbeitslose	Anzahl	162 217	+3,5	-10,9	183 261	+13,0	-7,9	185 566	+1,3	-6,4
Arbeitslosenquote <sup>3</sup>	Prozent	12,0	+0,4	-3,0	13,6	+1,6	-1,1	13,8	+0,2	-0,9
darunter										
Frauen	Prozent	12,1	+0,1	-2,9	12,9	+0,7	-1,8	12,8	-0,1	-1,7
Jüngere unter 25 Jahren	Prozent	11,1	+0,3	-1,9	12,7	+1,6	-0,7	13,5	+0,8	-0,5
Offene Stellen	Anzahl	13 215	-1,2	+7,4	13 889	+5,1	+20,4	14 640	+5,4	+15,8
Kurzarbeiter	Anzahl	8 155	...	+165,0	...	...	...	...	...	...
<b>Bergbau und Verarbeitendes Gewerbe <sup>4</sup></b>										
Betriebe	Anzahl	434	+0,0	+7,2	408	-6,0	-2,9	408	0,0	-2,6
Beschäftigte	Anzahl	76 594	+0,0	+4,2	73 007	-4,7	-1,6	73 044	+0,1	-1,6
Gesamtumsatz	Mill. EUR	1 613	-3,4	+12,6	1 273	-21,1	-19,6	1 238	-2,7	-23,8
darunter Auslandsumsatz	Mill. EUR	387	-9,5	+14,8	291	-24,8	-29,6	267	-8,2	-37,7
Exportquote	Prozent	24,0	-1,6	+0,4	22,9	-1,1	-3,2	21,6	-1,3	-4,8
Umsatz je Beschäftigten	EUR	21 054	-3,4	+8,1	17 435	-17,2	-18,3	16 953	-2,8	-22,5
Geleistete Arbeitsstunden	1 000	9 032	-12,9	+4,8	9 603	+6,3	-10,3	9 285	-3,3	-11,5
Bruttolohn- und Gehaltssumme	Mill. EUR	204	-13,2	+8,9	184	-10,1	-0,5	182	-1,0	-1,1
Produktionsindex	2000 $\triangle$ 100	...	...	...	...	...	...	...	...	...
Auftragseingangsindex im Verarbeitenden Gewerbe	2000 $\triangle$ 100	188,4	+40,2	+36,3	...	...	...	...	...	...
<b>Öffentliche Energie- und Wasserversorgung <sup>5</sup></b>										
Betriebe	Anzahl	93	0,0	+1,1	93	0,0	-1,1	94	+1,1	+0,0
Beschäftigte	Anzahl	8 408	-0,0	-4,2	8 356	-0,6	-2,4	8 333	-0,3	-2,5
Geleistete Arbeiterstunden	1 000	1 002	-11,6	-1,5	1 156	+15,4	-5,6	1 086	-6,0	-9,1
Bruttolohn- und -gehaltssumme	Mill. EUR	27	-36,7	-3,4	27	-1,6	+9,1	25	-4,7	+0,1
Stromerzeugung (brutto)	Mill. kWh	3 297	+3,8	-1,0	...	...	...	...	...	...

z. VM  $\triangle$  zum Vormonat; z. VJM  $\triangle$  zum Vorjahresmonat

1 Monate: Juli, August, September 2008

2 Quelle: Bundesagentur für Arbeit, die Daten gelten 3 Monate als vorläufig. Ab Januar 2005 unter Einschluss der Grundsicherung für Arbeit Suchende,

3 bezogen auf abhängig zivile Erwerbspersonen 4 Betriebe ab 50 Beschäftigte, bis Dezember 2008 WZ 2003 - ab Januar 2009 WZ 2008

5 Betriebe von Unternehmen mit im Allgemeinen 20 und mehr Beschäftigten

# Konjunkturindikatoren für das Land Brandenburg im Überblick

★★★ Monatsangaben ... Monatsangaben ... Monatsangaben ... Monatsangaben ... Monatsangaben ... Monatsangaben ★★★

Merkmal	Einheit	Dezember 2008			Januar 2009			Februar 2009		
		absolut	Veränderung		absolut	Veränderung		absolut	Veränderung	
			z. VM	z.VJM		z. VM	z.VJM		z. VM	z.VJM
			%			%			%	
<b>Vorbereitende Baustellenarbeiten, Hoch- und Tiefbau<sup>1</sup> (Bauhauptgewerbe)</b>										
Betriebe	Anzahl	320	-0,3	-5,3	321	+0,3	-3,9	313	-2,5	-6,0
Beschäftigte	Anzahl	16 000	-2,6	-5,3	15 135	-5,4	-4,2	14 897	-1,6	-5,4
Gesamtumsatz	Mill. EUR	228	-3,3	-0,9	82	-64,0	-13,4	84	+2,4	-30,0
dar. Baugewerblicher Umsatz	Mill. EUR	220	-0,8	+0,7	80	-63,5	-13,0	81	+1,1	-30,1
Gesamtumsatz je Beschäftigten	EUR	14 219	-0,7	+4,7	5 413	-61,9	-9,5	5 629	+4,0	-26,0
Geleistete Arbeitsstunden	1 000	1 403	-26,5	-3,8	798	-43,1	-36,3	876	+9,8	-37,9
Bruttolohn- und Gehaltssumme	Mill. EUR	41	+4,9	+1,1	31	-23,0	-5,1	26	-16,2	-15,5
Auftragseingang	Mill. EUR	135	+7,5	-26,0	105	-21,7	-28,0	125	+18,1	-2,3
<b>Baugenehmigungen</b>										
Wohnungen insgesamt <sup>2</sup>	Anzahl	711	+34,7	+30,9	399	-43,9	+0,3	433	+8,5	-7,3
Errichtung neuer Gebäude	Anzahl	405	+5,7	+1,8	330	-18,5	-3,5	333	+0,9	-7,2
<b>Einzelhandel<sup>3</sup></b>										
Beschäftigte	2003 $\triangle$ 100	112,9	+0,8	-0,4	109,8	-2,8	-2,5	108,8	-0,9	-2,8
Umsatz nominal	2003 $\triangle$ 100	122,9	+11,3	+2,3	102,8	-16,4	+4,7	99,1	-3,6	-1,8
Umsatz real	2003 $\triangle$ 100	116,0	+12,0	+0,6	97,2	-16,2	+4,4	93,4	-3,9	-2,1
<b>Gastgewerbe</b>										
Beschäftigte	2003 $\triangle$ 100	99,0	-1,2	+1,2	94,1	-4,9	-1,6	94,7	+0,7	-1,7
Umsatz nominal	2003 $\triangle$ 100	106,3	+11,4	+3,9	81,2	-23,6	-4,5	81,2	-0,0	-9,4
Umsatz real	2003 $\triangle$ 100	98,1	+10,4	+3,2	75,5	-23,1	-6,5	75,0	-0,6	-11,6
<b>Tourismus<sup>4</sup></b>										
Gästeankünfte	1 000	194,6	-14,5	-0,4	145,8	-25,1	-5,8	164,5	+12,8	-12,7
Gästeübernachtungen	1 000	510,8	-10,9	-0,3	408,3	-20,1	-4,1	446,7	+9,4	-8,2
<b>Außenhandel<sup>5</sup></b>										
Einfuhr (Generalhandel)	Mill. EUR	955,2	-12,1	-6,2	...	...	...	...	...	...
Ausfuhr (Spezialhandel)	Mill. EUR	929,8	-7,3	+15,4	...	...	...	...	...	...
<b>Gewerbeanzeigen</b>										
Gewerbebeanmeldungen	Anzahl	1 881	+4,7	+12,2	1 997	+6,2	-8,1	1 987	-0,5	-2,6
Gewerbeabmeldungen	Anzahl	2 536	+42,6	+11,2	2 211	-12,8	-5,4	1 890	-14,5	+7,6
<b>Insolvenzen</b>										
Unternehmen	Anzahl	57	+9,6	-6,6	67	+17,5	+4,7	52	-22,4	-23,5
Übrige Schuldner	Anzahl	405	-4,9	+3,6	443	+9,4	-10,5	404	-8,8	+0,2
<b>Verbraucherpreisindex</b>	2005 $\triangle$ 100	106,8	+0,4	+1,0	106,3	-0,5	+0,9	106,9	+0,6	+0,8

1 Betriebe von Unternehmen mit im Allgemeinen 20 und mehr Beschäftigten 2 einschließlich Baumaßnahmen an bestehenden Gebäuden

3 ohne Tankstellen und Handel mit Kfz 4 mit Campingplätzen

5 Wegen der unterschiedlichen Abgrenzung von General- und Spezialhandel ist eine Saldierung der Ein- und Ausfuhrergebnisse nicht vertretbar.

# Konjunkturindikatoren für das Land Brandenburg im Überblick

★★★ Quartalsangaben ... Quartalsangaben ... Quartalsangaben ... Quartalsangaben ... Quartalsangaben ... Quartalsangaben ★★★

Merkmal	Einheit	31. März 2008			30. Juni 2008			30. September 2008		
		absolut	Veränderung		absolut	Veränderung		absolut	Veränderung	
			z. VQu	z. VJQu		z. VQu	z. VJQu		z. VQu	z. VJQu
			%			%			%	
<b>Sozialversicherungspflichtig Beschäftigte<sup>1</sup></b>										
Insgesamt	Anzahl	722 739	-0,7	+1,5	737 119	+2,0	+1,7	750 126	+1,8	+1,2
darunter										
Frauen	Anzahl	353 079	-0,3	+1,9	357 502	+1,3	+2,2	362 038	+1,3	+1,8
Teilzeitbeschäftigte	Anzahl	122 881	+1,3	+8,8	127 533	+3,8	+8,0	129 279	+1,4	+7,5
<b>Löhne und Gehälter (Bruttomonatsverdienste)</b>										
Arbeitnehmer im		März 2008			Juni 2008			September 2008		
Produzierenden Gewerbe und Dienstleistungsbereich	EUR	2 424	+0,3	+4,2	2 445	+0,9	+3,6	2 455	+0,4	+3,8
Produzierenden Gewerbe	EUR	2 404	-0,7	+4,0	2 445	+1,7	+3,4	2 452	+0,3	+3,7
Dienstleistungsbereich	EUR	2 438	+1,0	+4,3	2 445	+0,3	+3,8	2 457	+0,5	+3,9
<b>Handwerk</b>										
Beschäftigte		II. Quartal 2007			III. Quartal 2007			IV. Quartal 2007		
	30.9.2003 ±100	88,0	+1,4	-3,5	89,8	+2,0	-3,9	88,7	-1,2	-3,4
darunter										
Verarbeitendes Gewerbe	30.9.2003 ±100	94,7	+0,7	-1,0	95,7	+1,1	-3,1	94,1	-1,7	-3,7
Baugewerbe	30.9.2003 ±100	80,1	+3,1	-6,8	83,3	+4,0	-5,2	82,0	-1,6	-4,3
Handel, Instandhaltung und Reparatur von Kfz und Gebrauchsgütern	30.9.2003 ±100	98,5	-0,5	+0,0	98,4	-0,1	-2,0	98,2	-0,2	-1,6
sonstige Dienstleistungen	30.9.2003 ±100	104,0	+0,1	-0,5	103,8	-0,2	-3,2	102,2	-1,5	-3,2
Umsatz	VJD 2003±100	97,2	+27,9	-2,3	103,1	+6,1	-1,3	107,9	+4,7	-12,9
darunter										
Verarbeitendes Gewerbe	VJD 2003±100	112,0	+16,9	+5,1	119,4	+6,6	+1,8	121,1	+1,4	-7,5
Baugewerbe	VJD 2003±100	87,6	+42,7	+0,5	101,0	+15,3	+1,6	109,8	+8,7	-12,9
Handel, Instandhaltung und Reparatur von Kfz und Gebrauchsgütern	VJD 2003±100	104,2	+20,9	+5,8	100,5	-3,6	-6,2	101,5	+1,0	-15,6
sonstige Dienstleistungen	VJD 2003±100	107,6	+5,1	+3,0	106,7	-0,8	-0,4	110,2	+3,3	-0,5
<b>Bauinstallation und Sonstiges Ausbaugewerbe<sup>2</sup></b>										
Betriebe		II. Quartl 2008			III. Quartl 2008			VI. Quartl 2008		
	Anzahl	211	-0,9	-1,4	211	0,0	0,0	212	+0,5	+2,4
Beschäftigte	Anzahl	7 113	-2,8	-0,3	7 225	+1,6	-1,8	7 124	-1,4	+1,6
Gesamtumsatz	Mill. EUR	145	+32,2	-1,2	162	+11,8	+0,7	196	+20,8	-9,3
dar. Ausbaugewerblicher Umsatz	Mill. EUR	142	+32,6	+0,9	159	+11,7	+2,7	192	+21,3	-7,7
Gesamtumsatz je Beschäftigten	EUR	20 413	+36,1	-0,9	22 478	+10,1	+2,6	27 541	+22,5	-10,8

z. VQu = zum Vorquartal, z. VJQu = zum Vorjahresquartal, VJD = Vierteljahresdurchschnitt

1 Auswertungen der Beschäftigtenstatistik der Bundesagentur für Arbeit (vorläufige Angaben)

2 Betriebe von Unternehmen mit 20 und mehr Beschäftigten

# Zahlenspiegel Land Brandenburg

Merkmal	Einheit	2006	2007	2007			2008			
		Durchschnitt		Oktober	November	Dezember	September	Oktober	November	Dezember
<b>Bevölkerung</b>										
* Bevölkerung am Monatsende <sup>1</sup>	1 000	2 581,0	2 582,5	2 537,8	2 536,5	2 535,7	2 527,0	2 525,4	...	...
<b>Natürliche Bevölkerungsbewegung</b>										
* Eheschließungen	Anzahl	943	953	714	483	658	1 068	777	...	...
* Lebendgeborene	Anzahl	1 490	1 549	1 654	1 545	1 787	1 732	1 445	...	...
* Gestorbene (ohne tot Geborene)	Anzahl	2 196	2 222	2 224	2 257	2 715	2 162	2 082	...	...
* darunter: im 1. Lebensjahr Gestorbene	Anzahl	4	5	6	4	10	4	3	...	...
* Überschuss der Geborenen (+) bzw. Gestorbenen (-)	Anzahl	- 705	- 673	- 570	- 712	- 928	- 430	- 637	...	...
<b>Wanderungen</b>										
* Zuzüge über die Landesgrenzen	Anzahl	5 088	5 075	6 374	5 063	4 138	6 353	5 806	...	...
* darunter: aus dem Ausland	Anzahl	721	702	992	571	480	960	947	...	...
* Fortzüge über die Landesgrenzen	Anzahl	5 362	5 406	7 119	5 656	3 947	7 058	6 782	...	...
* darunter: in das Ausland	Anzahl	742	698	635	747	526	1 128	880	...	...
* Wanderungsgewinn (+) bzw. -verlust (-)	Anzahl	- 274	- 331	- 745	- 593	+ 191	- 705	- 976	...	...
* Innerhalb des Landes Umgezogene <sup>2</sup>	Anzahl	5 062	5 054	5 632	5 303	4 250	5 925	5 511	...	...
<b>Erwerbstätigkeit</b>										
<b>Beschäftigte<sup>3</sup></b>										
* Sozialversicherungspflichtig Beschäftigte am Arbeitsort <sup>4</sup>	Anzahl	715 500	699 114	724 856	741 070	727 633	722 739	737 119	750 126	...
* Frauen	Anzahl	348 702	345 424	349 828	355 805	353 965	353 079	357 502	362 038	...
* Ausländer/-innen	Anzahl	7 738	7 985	9 526	10 015	9 723	9 812	10 380	10 529	...
* Teilzeitbeschäftigte	Anzahl	103 405	104 675	118 036	120 205	121 335	122 881	127 533	129 279	...
* darunter: Frauen	Anzahl	86 555	87 650	96 830	98 353	99 250	100 717	103 986	105 272	...
Sozialversicherungspflichtig Beschäftigte nach Wirtschaftsbereichen (WZ2008)										
* Insgesamt	Anzahl	.	.	.	.	.	722 739	737 119	750 126	...
* Land- und Forstwirtschaft, Fischerei	Anzahl	.	.	.	.	.	20 251	22 150	22 204	...
* Produzierendes Gewerbe	Anzahl	.	.	.	.	.	192 180	196 213	200 136	...
* Handel, Verkehr und Gastgewerbe	Anzahl	.	.	.	.	.	168 291	171 169	174 549	...
* Erbringung von Unternehmensdienstleistungen	Anzahl	.	.	.	.	.	112 706	116 670	119 604	...
* Erbringung von öffentlichen und privaten Dienstleistungen	Anzahl	.	.	.	.	.	229 158	230 719	233 462	...
<b>Arbeitsmarkt<sup>5</sup></b>										
* Arbeitslose	Anzahl	199 651	175 459	199 074	198 297	193 494	162 217	183 261	185 566	184 152
* darunter: Frauen	Anzahl	84 905	84 905	93 755	92 812	91 131	77 763	82 576	82 023	81 116
Arbeitslosenquote <sup>6</sup>										
* insgesamt	%	....	13,0	14,7	14,7	14,3	12,0	13,6	13,8	13,7
* Frauen	%	....	13,2	14,6	14,5	14,2	12,1	12,9	12,8	12,6
* Männer	%	....	12,8	14,9	14,9	14,5	12,0	14,3	14,7	14,6
* Ausländer/-innen	%	....	24,4	23,2	22,8	22,5	24,6	25,8	25,7	25,3
* Jüngere unter 25 Jahren	%	....	12,7	13,4	14,0	13,6	11,1	12,7	13,5	13,6
* Kurzarbeiter/-innen	Anzahl	2 878	3 407	...	...	5 922	8 155	...	...	...
* Gemeldete Stellen	Anzahl	14 479	13 655	11 536	12 642	14 080	13 215	13 889	14 640	15 852

\* Die mit einem Stern versehenen Positionen werden von allen statistischen Landesämtern im „Zahlenspiegel“ veröffentlicht.

1 statt Monatsdurchschnitt hier Bevölkerung am 31. Dezember

2 ohne innerhalb der Gemeinden Umgezogene

3 Quelle: Auswertungen der Beschäftigtenstatistik der Bundesagentur für Arbeit (vorläufige Angaben)

4 insgesamt: einschließlich Personen „ohne Angabe“ zur Wirtschaftsgliederung

5 Quelle: Bundesagentur für Arbeit, die Daten gelten 3 Monate als vorläufig, Berechnungsstand Juli 2007

ohne Teilnehmer an Eignungsfeststellungs- und Trainingsmaßnahmen; ab Januar 2005 unter Einschluss der Grundsicherung für Arbeitssuchende;

ab September 2005 Untererfassung in den Optionskommunen beseitigt. Verfahrensbedingte Abweichungen zu den offiziellen Zahlen sind nicht auszuschließen;

Die jeweils aktuellen Werte sind im Internet bei der Bundesagentur für Arbeit als detaillierte Übersichten zu finden.

6 Arbeitslose in Prozent aller zivilen Erwerbspersonen



Merkmal	Einheit	2006	2007	2006	2008				2009	
		Durchschnitt		Dezember	Januar	Februar	November	Dezember	Januar	Februar
<b>Bautätigkeit</b>										
<b>Baugenehmigungen</b>										
* Wohngebäude (Neubau)	Anzahl	609	399	347	301	312	319	330	271	278
* darunter: mit 1 oder 2 Wohnungen	Anzahl	600	385	336	298	305	306	319	265	270
* umbauter Raum	1 000 m³	417	291	248	222	227	238	230	188	209
* Wohnfläche	1 000 m²	81	57	50	38	43	47	45	36	40
* veranschlagte Kosten der Bauwerke	Mill. EUR	84,6	60,5	53,5	48,2	48,6	50,2	49,6	40,4	44,8
* Nichtwohngebäude (Neubau)	Anzahl	58	61	51	41	47	64	75	59	55
* umbauter Raum	1 000 m³	439	401	550	213	362	358	2 963	268	291
* Nutzfläche	1 000 m²	59	55	70	35	47	72	326	43	46
* veranschlagte Kosten der Bauwerke	Mill. EUR	39,0	38,2	77,2	45,5	30,8	32,6	428,7	28,2	34,6
* Wohnungen in Wohn- und Nichtwohngebäuden (Neubau und Saldo aus Baumaßnahmen an bestehenden Gebäuden)	Anzahl	781	598	543	398	467	528	711	399	433
* Wohnräume (einschließlich Küchen)	Anzahl	3 819	2 768	2 483	2 100	2 275	2 466	2 457	1 930	1 938
Wohnfläche insgesamt	1 000 m²	93	68	60	46	56	58	67	46	48
<b>Landwirtschaft</b>										
<b>Viehbestand</b>										
Rinder (einschl. Kälber)	1 000	586	581	575	572	561	566	573	589	587
darunter: Milchkühe	1 000	174	175	170	167	162	164	165	167	167
Schweine	1 000	788	774	804	797	814	808	820	756	733
darunter: Mastschweine	1 000	241	229	255	238	260	254	267	241	235
Zuchtsauen	1 000	102	103	99	99	100	103	101	91	92
darunter trächtig	1 000	70	72	71	71	70	71	69	66	64
<b>Schlachtungen</b>										
* Schlachtmengen (ohne Geflügel) <sup>1</sup>	t	12 082	14 191	14 136	16 698	13 769	14 642	14 137	15 839	13 292
* darunter: Rinder (ohne Kälber)	t	1 682	714	385	515	504	592	492	587	492
* Kälber	t	12	12	11	12	12	12	11	7	6
* Schweine	t	10 280	13 327	13 534	16 065	13 103	13 826	13 382	15 148	12 686
* Geflügelfleisch <sup>2</sup>	t	4 883	5 783	5 816	6 556	5 876	6 395	6 615	6 180	5 527
* Eierzeugung <sup>3</sup>	1 000 St.	65 627	64 474	72 115	69 562	68 226	72 959	79 463	76 830	67 485
<b>Produzierendes Gewerbe</b>										
<b>Verarbeitendes Gewerbe sowie Bergbau und Gewinnung von Steinen und Erden<sup>4</sup></b>										
* Betriebe	Anzahl	405	406	405	420	419	434	434	408	408
* Beschäftigte <sup>5</sup>	Anzahl	69 434	72 844	73 489	74 224	74 249	76 571	76 594	73 007	73 044
* Geleistete Arbeitsstunden	1 000 h	9 485	9 965	8 619	10 708	10 489	10 366	9 032	9 603	9 285
* Bruttolohn- und gehaltssumme	Mill. EUR	177,4	190,8	187,5	184,7	183,9	235,4	204,3	183,7	181,8
* Umsatz (ohne Umsatzsteuer)	Mill. EUR	1 487,6	1 644,3	1 431,7	1 583,8	1 624,3	1 668,9	1 612,6	1 272,9	1 238,3
davon										
Vorleistungsgüterproduzenten	Mill. EUR	.	785,7	646,1	800,7	807,2	727,0	584,1	564,4	563,0
Investitionsgüterproduzenten	Mill. EUR	.	349,1	292,3	287,7	323,2	391,7	443,9	233,7	213,8
Gebrauchsgüterproduzenten	Mill. EUR	.	.	.	.	.	.	.	.	.
Verbrauchsgüterproduzenten	Mill. EUR	.	225,5	240,7	225,1	222,9	252,5	273,1	206,6	193,7
Energie	Mill. EUR	.	.	.	.	.	.	.	.	.
* darunter: Auslandsumsatz	Mill. EUR	384,4	422,6	337,3	413,7	428,8	427,8	387,2	291,1	267,3
<b>Energie- und Wasserversorgung</b>										
* Betriebe <sup>6</sup>	Anzahl	91	92	92	94	94	93	93	93	94
* Beschäftigte <sup>6</sup>	Anzahl	8 927	8 816	8 774	8 562	8 544	8 409	8 408	8 356	8 333
* Geleistete Arbeitsstunden <sup>6</sup>	1 000 h	1 205	1 194	1 017	1 224	1 195	1 134	1 002	1 156	1 086
* Bruttolohn- und gehaltssumme <sup>6</sup>	Mill. EUR	28,1	28,2	28,1	24,5	25,4	42,9	27,1	26,7	25,4
* Stromerzeugung (brutto) in öffentlichen Energieversorgungsunternehmen <sup>7</sup>	Mill. kWh	3 015	...	3 331	3 257	2 643	3 178	3 297	...	...

\* Die mit einem Stern versehenen Positionen werden von allen statistischen Landesämtern im „Zahlenspiegel“ veröffentlicht.

1 aus gewerblichen Schlachtungen von Tieren in- und ausländischer Herkunft (Rinder, Schweine, Schafe, Pferde, Ziegen); einschließl. Schlachtfetten, jedoch ohne Innereien

2 Geflügelfleisch aus Schlachtungen inländischen Geflügels in Schlachtereien mit einer Schlachtkapazität von 2 000 und mehr Tieren im Monat

3 erzeugte Eier in Betrieben bzw. Unternehmen mit mindestens 3 000 Hennenhaltungsplätzen; einschließl. Junghennen-, Bruch- und Knickeiern

4 Betriebe ab 50 Beschäftigten, bis Dezember 2008 WZ 2003 - ab Januar 2009 WZ 2008

5 einschließl. der tätigen Inhaber

6 Betriebe von Unternehmen mit im Allgemeinen 20 und mehr Beschäftigten

7 mit einer elektrischen Leistung ab 1 MW

# Zahlenspiegel Land Brandenburg

Merkmal	Einheit	2006	2007	2007	2008				2009	
		Durchschnitt		Dezember	Januar	Februar	November	Dezember	Januar	Februar
Noch: Produzierendes Gewerbe										
<b>Baugewerbe</b>										
<b>Bauhauptgewerbe/Vorbereitende Baustellenarbeiten, Hoch- und Tiefbau <sup>1</sup></b>										
* Beschäftigte <sup>2</sup>	Anzahl	33 521	33 288	32 841	30 707	30 599	32 476	31 644	29 933	29 462
* Geleistete Arbeitsstunden	1 000 h	3 544	3 529	2 673	2 436	2 660	3 513	2 625	1 572	1 748
* davon: Wohnungsbau	1 000 h	1 287	1 264	907	938	964	1 164	947	582	679
* gewerblicher Bau	1 000 h	1 243	1 210	930	886	985	1 355	955	662	698
* öffentlicher und Straßenbau	1 000 h	1 014	1 055	836	612	711	994	723	328	371
* Bruttolohn- und gehaltssumme	Mill. EUR	58,2	59,5	62,4	51,2	48,2	61,4	64,4	49,6	41,6
* Baugewerblicher Umsatz (ohne Umsatzsteuer)	Mill. EUR	272,2	268,3	332,6	142,8	184,3	320,2	323,8	123,6	127,0
* davon: Wohnungsbau	Mill. EUR	83,9	87,1	121,0	50,3	74,3	84,3	100,7	42,5	47,9
* gewerblicher Bau	Mill. EUR	101,5	94,6	97,6	55,1	64,9	125,6	116,1	52,9	53,9
* öffentlicher und Straßenbau	Mill. EUR	86,7	86,6	114,1	37,5	45,1	110,3	107,0	28,3	25,2
<b>Ausbaugewerbe/Bauinstallation, sonstiges Ausbaugewerbe <sup>3 4</sup></b>										
* Beschäftigte <sup>2 5</sup>	Anzahl	7 044	7 195	7 113	7 225	7 124	7 240	7 297	7 279	7 096
* Geleistete Arbeitsstunden	1 000 h	2 348	2 453	2 402	2 657	2 390	2 338	2 500	2 546	2 409
* Bruttolohn- und gehaltssumme	Mill. EUR	37,6	40,3	38,6	42,4	43,3	39,8	40,8	41,0	41,7
* Baugewerblicher Umsatz (ohne Umsatzsteuer)	Mill. EUR	150,8	149,9	141,9	158,5	192,2	131,5	159,2	169,7	206,3
<b>Handel <sup>6</sup></b>										
<b>Großhandel <sup>7</sup></b>										
* Beschäftigte	2003 $\triangle$ 100	90,6	110,7	...	121,0	122,7	122,2	123,1	121,1	121,0
* Umsatz nominal	2003 $\triangle$ 100	117,0	130,2	...	97,5	120,9	110,0	104,9	85,3	87,5
* Umsatz real	2003 $\triangle$ 100	105,7	114,1	...	86,5	105,3	99,3	98,5	80,7	79,9
<b>Einzelhandel <sup>8</sup></b>										
* Beschäftigte	2003 $\triangle$ 100	99,1	113,7	...	112,6	111,2	112,0	112,9	109,8	108,8
* Umsatz nominal	2003 $\triangle$ 100	94,7	108,1	...	98,2	109,9	110,5	122,9	102,8	99,1
* Umsatz real	2003 $\triangle$ 100	92,9	104,5	...	93,1	102,6	103,5	116,0	97,2	93,4
<b>Kfz-Handel und Tankstellen <sup>9</sup></b>										
* Beschäftigte	2003 $\triangle$ 100	100,6	122,9	...	119,7	118,7	118,1	117,1	116,5	116,8
* Umsatz nominal	2003 $\triangle$ 100	104,8	117,5	...	103,3	117,6	120,1	103,6	96,4	113,5
* Umsatz real	2003 $\triangle$ 100	101,1	110,0	...	97,9	110,3	112,8	97,8	91,0	107,0
<b>Gastgewerbe <sup>6</sup></b>										
* Beschäftigte	2003 $\triangle$ 100	100,5	104,1	...	95,6	103,0	100,2	99,0	94,1	94,7
* Umsatz nominal	2003 $\triangle$ 100	97,0	106,8	...	85,1	106,3	95,4	106,3	81,2	81,2
* Umsatz real	2003 $\triangle$ 100	93,9	100,8	...	80,7	99,0	88,9	98,1	75,5	75,0
<b>Tourismus <sup>10</sup></b>										
* Gästeankünfte	1 000	288,9	302,3	195,4	154,7	188,4	227,5	194,6	145,8	164,5
* darunter: von Auslandsgästen	1 000	25,3	26,8	15,7	13,5	19,5	18,7	17,5	11,7	13,2
* Gästeübernachtungen	1 000	796,0	827,9	512,2	425,8	486,5	573,4	510,8	408,3	446,7
* darunter: von Auslandsgästen	1 000	55,5	58,8	35,7	27,1	35,8	38,4	38,7	24,6	28,3

\* Die mit einem Stern versehenen Positionen werden von allen statistischen Landesämtern im „Zahlenspiegel“ veröffentlicht.

1 nach der Totalerhebung hochgerechnete Ergebnisse

2 einschl. der tätigen Inhaber

3 Betriebe von Unternehmen mit im Allgemeinen 20 und mehr Beschäftigten

4 einschl. Vermietung von Baumaschinen und -geräten mit Bedienungspersonal

5 am Ende des Berichtszeitraums

6 vorläufige Angaben

7 einschl. Handelsvermittlung

8 ohne Reparatur von Gebrauchsgütern

9 sowie Instandhaltung und Reparatur von Kfz

10 Betriebe ab 9 Betten, einschl. Campingplätzen (Touristik-Camping)

# Zahlenspiegel Land Brandenburg

Merkmal	Einheit	2006	2007	2007	2008				2009	
		Durchschnitt		Dezember	Januar	Februar	November	Dezember	Januar	Februar
		2006	2007	2007	2008	2008	2008	2008	2009	2009
<b>Verkehr</b>										
<b>Straßenverkehrsunfälle</b>										
Unfälle insgesamt	Anzahl	6 976	7 009	6 894	6 166	5 626	7 587	7 239	7 664	5 665
* Unfälle mit Personenschaden und Sachschaden <sup>1</sup>	Anzahl	1 089	1 064	935	895	694	972	891	1 012	678
* darunter: Unfälle mit Personenschaden	Anzahl	822	798	668	551	483	647	589	565	402
* getötete Personen	Anzahl	22	22	34	15	16	12	23	14	9
* verletzte Personen	Anzahl	1 027	994	822	648	613	791	716	698	500
<b>Kraftfahrzeuge<sup>2</sup></b>										
* Zulassungen fabrikneuer Kraftfahrzeuge darunter	Anzahl	7 594	6 546	6 532	5 254	5 548	5 856	6 161	4 694	7 588
* Personenkraftwagen <sup>3</sup>	Anzahl	6 296	5 162	5 148	4 177	4 350	4 697	4 896	3 870	6 644
* Lastkraftwagen	Anzahl	660	761	950	750	666	764	841	497	468
<b>Binnenschifffahrt</b>										
* Gütereingang	1 000 t	130,5	144,2	117,2	103,7	113,6	80,1	88,1	32,4	50,4
* Güterversand	1 000 t	205,6	241,4	279,2	260,8	281,6	260,8	250,3	208,9	199,3
<b>Außenhandel<sup>4</sup></b>										
<b>Ausfuhr (Spezialhandel)</b>										
* Ausfuhr insgesamt	Mill. EUR	728,8	858,6	1 022,9	805,4	875,3	1 032,2	1 002,5	929,8	...
darunter										
* Güter der Ernährungswirtschaft	Mill. EUR	38,0	40,2	44,1	34,6	43,3	48,9	42,9	42,4	...
* Güter der gewerblichen Wirtschaft	Mill. EUR	678,2	800,9	955,8	751,3	784,7	929,3	914,0	843,5	...
davon										
* Rohstoffe	Mill. EUR	5,6	6,4	9,4	4,4	5,4	6,9	6,9	4,1	...
* Halbwaren	Mill. EUR	118,9	122,5	170,5	134,7	131,2	123,2	89,3	80,4	...
* Fertigwaren	Mill. EUR	553,7	672,0	775,9	612,2	648,1	799,2	817,7	759,0	...
davon										
* Vorerzeugnisse	Mill. EUR	199,5	220,1	236,5	193,2	228,7	229,8	200,6	153,2	...
* Enderzeugnisse	Mill. EUR	354,1	451,9	539,4	419,0	419,5	569,4	617,1	605,7	...
Ausfuhr nach										
* Europa	Mill. EUR	596,6	700,7	876,6	662,9	717,8	839,3	707,0	750,2	...
* darunter: in EU-Länder <sup>5</sup>	Mill. EUR	535,3	630,2	794,3	596,7	654,7	746,8	630,9	638,0	...
* Afrika	Mill. EUR	6,7	8,3	10,4	7,2	18,3	12,4	7,9	7,0	...
* Amerika	Mill. EUR	84,7	95,8	82,4	85,8	78,0	123,1	240,3	118,8	...
* Asien	Mill. EUR	35,5	46,1	46,5	43,5	54,3	47,4	42,3	46,0	...
* Australien, Ozeanien und übrige Gebiete	Mill. EUR	5,3	7,7	6,9	6,0	6,9	10,0	5,0	7,8	...
<b>Einfuhr (Generalhandel)</b>										
* Einfuhr insgesamt	Mill. EUR	914,2	966,7	1 077,0	1 018,1	1 063,5	1 384,8	1 086,5	955,2	...
darunter										
* Güter der Ernährungswirtschaft	Mill. EUR	58,8	70,5	75,8	80,2	77,0	82,6	64,3	70,3	...
* Güter der gewerblichen Wirtschaft	Mill. EUR	837,4	874,7	975,4	913,5	935,1	1 231,7	968,4	837,4	...
davon										
* Rohstoffe	Mill. EUR	432,3	390,9	500,0	499,9	504,5	562,8	453,8	374,6	...
* Halbwaren	Mill. EUR	59,8	63,9	65,3	48,7	58,9	74,6	49,3	53,1	...
* Fertigwaren	Mill. EUR	345,3	419,9	410,2	364,8	371,7	594,3	465,3	409,7	...
davon										
* Vorerzeugnisse	Mill. EUR	84,5	90,3	77,1	65,4	80,7	89,6	73,2	46,8	...
* Enderzeugnisse	Mill. EUR	260,8	329,5	333,1	299,4	291,0	504,7	392,1	362,9	...
Einfuhr aus										
* Europa	Mill. EUR	795,3	814,6	915,2	892,4	949,1	1 139,3	908,5	778,4	...
* darunter: in EU-Länder <sup>5</sup>	Mill. EUR	357,8	428,0	418,7	384,6	432,0	596,7	443,7	431,8	...
* Afrika	Mill. EUR	2,2	4,0	6,1	2,6	2,5	3,1	2,2	1,8	...
* Amerika	Mill. EUR	80,1	84,8	92,3	59,2	63,2	135,5	90,7	118,6	...
* Asien	Mill. EUR	35,6	63,2	63,3	63,8	48,6	105,1	85,0	54,6	...
* Australien, Ozeanien und übrige Gebiete	Mill. EUR	1,0	0,2	0,0	0,1	0,0	1,7	0,1	1,8	...
<b>Gewerbeanzeigen<sup>6</sup></b>										
* Gewerbeanmeldungen	Anzahl	2 125	1 963	1 677	2 172	2 039	1 796	1 881	1 997	1 987
* Gewerbeabmeldungen	Anzahl	1 773	1 837	2 281	2 336	1 756	1 779	2 536	2 211	1 890

\* Die mit einem Stern versehenen Positionen werden von allen statistischen Landesämtern im „Zahlenspiegel“ veröffentlicht.

1 schwerwiegender Unfall mit Sachschaden (im engeren Sinne) und sonstiger Sachschadensunfall unter Einfluss berauschender Mittel

2 Quelle: „Kraftfahrt-Bundesamt“

3 Fahrzeuge zur Personenbeförderung mit höchstens 8 Sitzplätzen außer Fahrersitz, ab Oktober 2005 einschl. Wohnmobile und Krankenwagen.

Im Durchschnitt 2005 sind die Wohnmobile und Krankenwagen von Jahresbeginn an berücksichtigt.

4 Wegen der unterschiedlichen Abgrenzung von Spezialhandel und Generalhandel ist eine Saldierung der Ein- und Ausfuhrergebnisse nicht vertretbar.

5 Einschl. Bulgarien und Rumänien (EU-27); die Angaben der Vorjahre wurden rückwirkend entsprechend umgerechnet.

6 ohne Automatenaufsteller und Reisegewerbe

# Zahlenspiegel Land Brandenburg

Merkmal	Einheit	2006	2007	2007	2008				2009	
		Durchschnitt	Durchschnitt	Dezember	Januar	Februar	November	Dezember	Januar	Februar
<b>Insolvenzen</b>										
* Insolvenzen	Anzahl	502	565	452	559	471	478	462	510	456
davon										
* Unternehmen	Anzahl	78	67	61	64	68	52	57	67	52
* Verbraucher	Anzahl	309	380	300	375	298	322	326	361	308
* ehemals selbstständig Tätige	Anzahl	100	102	77	114	94	95	66	71	76
* sonstige natürliche Personen <sup>1</sup> , Nachlässe	Anzahl	15	16	14	6	11	9	13	11	20
* Voraussichtliche Forderungen	Mill. EUR	78 939	75 399	63 967	73 202	87 524	50 185	44 663	66 558	68 617
<b>Handwerk <sup>2</sup></b>										
	Einheit	2005	2006	2007			2008			
		Durchschnitt	Durchschnitt	II. Quartal	III. Quartal	IV. Quartal	I. Quartal	II. Quartal	III. Quartal	IV. Quartal
		ab 2008 ist die Berichterstattung eingestellt								
<b>Preise</b>										
* Verbraucherpreisindex	2005 = 100	101,8	104,0	106	106,4	106,2	106,3	106,9	106,6	106,7
	Einheit	2006	2007	2007			2008			
		Durchschnitt	Durchschnitt	August	November	Februar	Mai	August	November	Februar
* Preisindex für Wohngebäude <sup>3</sup>	2005 = 100	103,3	114,0	114,5	115,6	117,8	118,5	120,0	120,0	121,4
<b>Verdienste <sup>4</sup></b>										
Bruttomonatsverdienste <sup>5</sup> der vollzeitbeschäftigten										
* Arbeitnehmer <sup>6</sup> im Produzierenden Gewerbe und im Dienstleistungsbereich	EUR	x	x	2 359	2 365	2 417	2 424	2 445	2 455	...
und zwar										
* männlich	EUR	x	x	2 407	2 412	2 470	2 469	2 501	2 509	...
* weiblich	EUR	x	x	2 267	2 273	2 318	1 953	2 338	2 349	...
* Produzierendes Gewerbe	EUR	x	x	2 365	2 365	2 422	2 404	2 445	2 452	...
* Bergbau und Gewinnung von Steinen und Erden	EUR	x	x	2 959	2 926	2 977	3 085	3 067	3 128	...
* Verarbeitendes Gewerbe	EUR	x	x	2 338	2 346	2 409	2 388	2 399	2 413	...
* Energie- und Wasserversorgung	EUR	x	x	3 193	3 217	3 221	3 247	3 329	3 354	...
* Baugewerbe	EUR	x	x	2 082	2 070	2 115	2 042	2 126	2 148	...
* Dienstleistungsbereich <sup>7</sup>	EUR	x	x	2 355	2 364	2 414	2 438	2 445	2 457	...
* Handel; Instandhaltung und Reparatur von Kfz und Gebrauchsgütern	EUR	x	x	2 160	2 161	2 170	2 181	2 204	2 214	...
* Gastgewerbe	EUR	x	x	1 494	1 482	1 501	1 507	1 458	1 477	...
* Verkehr und Nachrichtenübermittlung	EUR	x	x	2 224	2 230	2 291	2 296	2 293	2 291	...
* Kredit- und Versicherungsgewerbe	EUR	x	x	3 002	3 062	3 128	3 159	3 190	3 194	...
* Grundstücks- und Wohnungswesen, Vermietung beweglicher Sachen, Erbringung von wirtschaftlichen Dienstleistungen, a.n.g.	EUR	x	x	2 218	2 222	2 235	2 274	2 289	2 305	...
* Erziehung und Unterricht	EUR	x	x	2 965	2 965	2 965	3 059	3 080	3 125	...
* Gesundheits-, Veterinär- und Sozialwesen	EUR	x	x	2 764	2 793	2 798	2 915	2 902	2 900	...
* Erbringung von sonstigen, öffentlichen und persönlichen Dienstleistungen	EUR	x	x	2 307	2 318	2 560	2 402	2 478	2 506	...

\* Die mit einem Stern versehenen Positionen werden von allen statistischen Landesämtern im „Zahlenspiegel“ veröffentlicht.

1 beispielweise als Gesellschafter oder Mithafter

2 Beschäftigte: 30. September 2003 = 100; Umsatz: Vierteljahresdurchschnitt 2003 = 100

3 Neubau in konventioneller Bauart, Bauleistungen am Bauwerk

4 Zum Bruttoverdienst gehören alle vom Arbeitgeber laufend gezahlten Beiträge, nicht die einmaligen Zahlungen wie 13. Monatsgehalt, Gratifikationen, Jahresabschlussprämien u. Ä. sowie Spesenersatz, Trennungsgeldleistungen, Auslösungen usw. Angaben auf der Basis WZ 2003

5 einschließlich Sonderzahlungen; Vierteljahresdurchschnitt, d.h. März = Durchschnitt aus Jan. bis März, Juni = Durchschnitt aus April bis Juni, usw.

6 ohne Beamte

7 ohne öffentliche Verwaltung, Verteidigung und Sozialversicherung

# Brandenburg

## im Vergleich



# Ausgewählte Konjunkturindikatoren für Deutschland

★★★ Grundzahlen ... Grundzahlen ... Grundzahlen ... Grundzahlen ... Grundzahlen ... Grundzahlen ... Grundzahlen ... ★★★

Merkmal	Einheit	2007	2008				2009	
		Jahres- durch- schnitt	September	Oktober	November	Dezember	Januar	Februar
<b>Bevölkerung</b>								
Bevölkerungsstand	1 000	82 218	82 095	...	....	...	...	...
<b>Arbeitsmarkt<sup>1</sup> und Erwerbstätigkeit</b>								
Arbeitslose	Anzahl	3 765 976	3 080 888	2 996 905	2 988 428	3 102 077	3 488 794	3 551 914
Arbeitslosenquote <sup>2</sup>	Prozent	9,0	7,4	7,2	7,1	7,4	8,3	8,5
Männer	Prozent	8,5	6,9	6,7	6,8	7,2	8,5	8,8
Frauen	Prozent	9,6	7,9	7,7	7,5	7,6	8,1	8,1
Offene Stellen	Anzahl	621 391	584 942	570 999	539 384	503 128	485 107	505 534
Kurzarbeiter <sup>3</sup>	Anzahl	...	...	...	...	...	...	...
Erwerbstätige im Inland	1 000	39 745	40 708	40 874	40 837	40 583	39 873	39 839
Erwerbstätige Inländer	1 000	39 668	40 600	40 797	40 776	40 530	39 849	39 836
<b>Bergbau und Verarbeitendes Gewerbe<sup>3</sup></b>								
Betriebe	Anzahl	23 057	23 621	23 594	23 581	23 564	22 633	22 865
Beschäftigte	1 000	5 305	5 485	5 467	5 451	5 418	5 229	5 219
Gesamtumsatz	Mill. EUR	132 010	146 905	142 206	130 519	116 087	98 205	98 030
darunter Auslandsumsatz	Mrd. EUR	59 277	65 476	62 936	57 350	49 972	41 783	43 331
Exportquote	Prozent	45,0	44,6	44,3	43,9	43,0	42,5	44,2
Umsatz je Beschäftigten	EUR	24 881	26 783	26 012	23 944	21 426	18 781	18 783
Geleistete Arbeitsstunden	1 000 000	690	729	744	707	606	629	625
Bruttolohn- und Gehaltssumme	Mill. EUR	18 274	18 001	18 292	23 465	19 156	17 456	16 394
Produktionsindex Produzierendes Gewerbe	2000 $\triangle$ 100	115,8	131,0	122,0	109,7	97,2	85,5	85,3
Index des Auftragseingangs	2000 $\triangle$ 100	136,7	124,7	122,7	113,9	98,2	79,8	78,6
<b>Vorbereitende Baustellen- arbeiten, Hoch- und Tiefbau</b>								
Betriebe	Anzahl	7 173	7 036	7 033	7 028	7 010	7 015	6 987
Beschäftigte	1 000	375	380	384	382	375	361	358
Geleistete Arbeitsstunden	1 000	37 635	44 181	44 169	39 950	29 330	19 594	22 854
Bruttolohnsumme <sup>4</sup>	Mill. EUR	966	1 022	1 049	1 154	994	821	769
Bruttogehaltssumme	Mill. EUR	...	...	...	...	...	...	...
Gesamtumsatz	Mill. EUR	4 425	5 568	5 832	5 722	5 491	2 377	2 755
Index des Auftragseingangs	2000 $\triangle$ 100	84,2	98,0	81,6	67,1	69,1	74,2	76,5
Produktionsindex f.d. Bauhauptgewerbe	2000 $\triangle$ 100	82,3	98,2	96,3	87,0	64,2	57,9	66,9
<b>Einzelhandel</b>								
Beschäftigte	2003 $\triangle$ 100	105,4	99,4	99,7	100,1	100,3	98,8	98,0
Umsatz nominal	2003 $\triangle$ 100	106,6	102,0	107,0	103,3	119,9	92,7	87,1
<b>Gastgewerbe</b>								
Beschäftigte	2003 $\triangle$ 100	111,7	102,1	100,4	97,9	97,4	95,3	96,0
Umsatz nominal	2003 $\triangle$ 100	108,4	111,6	108,1	94,1	100,2	80,8	81,7
<b>Außenhandel</b>								
Einfuhr	Mill. EUR	64 376	72 243	73 237	67 252	59 967	...	...
Ausfuhr	Mill. EUR	80 754	87 216	89 658	76 955	67 222	...	...
<b>Verbraucherpreisindex</b>	2005 $\triangle$ 100	103,9	107,2	107,0	106,5	106,8	106,3	106,9

z. VM  $\triangle$  zum Vormonat; z. VJM  $\triangle$  zum Vorjahresmonat

1 Quelle: Bundesagentur für Arbeit 2 bezogen auf alle zivilen Erwerbspersonen

3 Betriebe ab 50 Beschäftigte

4 Bruttolohn- und -gehaltssumme

Quelle: Statistisches Bundesamt

## Ausgewählte Konjunkturindikatoren für Deutschland

★★★ Grundzahlen + Veränderungsraten ... Grundzahlen + Veränderungsraten ... Grundzahlen + Veränderungsraten ... ★★★

Merkmal	Einheit	Dezember 2008			Januar 2009			Februar 2009		
		absolut	Veränderung		absolut	Veränderung		absolut	Veränderung	
			z. VM	z.VJM		z. VM	z.VJM		z. VM	z.VJM
			%			%			%	
<b>Bevölkerung</b>										
Bevölkerungsstand	1 000	82 117 <sup>1</sup>	-0,0	-0,2	82 099 <sup>2</sup>	-0,0	-0,2	82 095 <sup>3</sup>	-0,0	-0,2
<b>Arbeitsmarkt<sup>4</sup> und Erwerbstätigkeit</b>										
Arbeitslose	Anzahl	3 102 077	+3,8	-8,7	3 488 794	+12,5	-4,5	3 551 914	+1,8	-1,8
Arbeitslosenquote <sup>5</sup>	Prozent	7,4	+4,2	-8,6	8,3	+12,2	-4,6	8,5	+2,4	-1,2
Männer	Prozent	7,2	+5,9	-6,5	8,5	+18,1	+0,0	8,8	+3,5	+3,5
Frauen	Prozent	7,6	+1,3	-11,6	8,1	+6,6	-9,0	8,1	+0,0	-8,0
Offene Stellen	Anzahl	503 128	-6,7	-7,8	485 107	-3,6	-8,2	505 534	+4,2	-10,6
Kurzarbeiter	Anzahl	...	...	...	...	...	...	...	...	...
Erwerbstätige im Inland	1 000	40 583	-0,6	+0,7	39 873	-1,7	+0,3	39 839	-0,1	+0,3
Erwerbstätige Inländer	1 000	40 530	-0,6	+0,7	39 849	-1,7	+0,3	39 836	+0,0	+0,2
<b>Bergbau und Verarbeitendes Gewerbe<sup>6</sup></b>										
Betriebe	Anzahl	23 564	-0,1	+2,4	22 633	-4,0	-2,7	22 865	+1,0	-2,5
Beschäftigte	1000	5 418	-0,6	+1,3	5 229	-3,5	-2,6	5 219	-0,2	-3,1
Gesamtumsatz	Mill. EUR	116 087	-11,1	-6,7	98 205	-15,4	-24,7	98 030	-0,2	-28,3
darunter Auslandsumsatz	Mill. EUR	49 972	-12,9	-9,8	41 783	-16,4	-28,5	43 331	+3,7	-30,9
Geleistete Arbeitsstunden	1 000 000	606	-14,3	+0,7	629	+3,8	-12,8	625	-0,6	-13,4
Bruttolohn- und Gehaltssumme	Mill. EUR	19 156	-18,4	+3,1	17 456	-8,9	-3,6	16 394	-6,1	-5,5
Produktionsindex Produzierendes Gewerbe	2000 $\triangle$ 100	97,2	-12,8	-8,5	85,5	-10,0	-25,1	85,3	-0,2	-27,0
Index des Auftragseingangs	2000 $\triangle$ 100	98,2	-11,2	-25,1	79,8	-6,1	-44,7	78,6	-1,5	-45,5
<b>Vorbereitende Baustellen- arbeiten, Hoch- und Tiefbau</b>										
Betriebe	Anzahl	7 010	-0,3	-3,3	7 015	+0,1	-2,7	6 987	-0,4	-2,7
Beschäftigte	1000	375	-1,8	-1,1	361	-3,7	-1,1	358	-0,8	-1,4
Geleistete Arbeitsstunden	1 000	29 330	-26,6	-0,4	19 594	-33,2	-30,5	22 854	+16,6	-25,7
Bruttolohn- und -gehaltssumme	Mill. EUR	994	-13,9	+2,7	821	-17,4	-8,1	769	-6,3	-8,3
Bruttogehaltssumme	Mill. EUR	...	...	...	...	...	...	...	...	...
Gesamtumsatz	Mill. EUR	5 491	-4,0	+2,6	2 377	-56,7	-17,7	2 755	+15,9	-20,1
Index des Auftragseingangs	2000 $\triangle$ 100	69,1	+3,0	-7,7	74,2	+7,4	+6,5	76,5	+3,1	+15,0
Produktionsindex f.d. Bauhauptgewerbe	2000 $\triangle$ 100	64,2	-26,2	+1,6	57,9	-9,8	-5,7	66,9	+15,5	+0,6
<b>Einzelhandel</b>										
Beschäftigte	2003 $\triangle$ 100	100,3	+0,2	-0,4	98,8	-1,5	-0,1	98,0	-0,8	-0,4
Umsatz nominal	2003 $\triangle$ 100	119,9	+16,1	+2,8	92,7	-22,7	-1,9	87,1	-6,0	-5,9
<b>Gastgewerbe</b>										
Beschäftigte	2003 $\triangle$ 100	97,4	-0,5	-1,4	95,3	-2,2	-0,6	96,0	+0,7	-0,3
Umsatz nominal	2003 $\triangle$ 100	100,2	+6,5	-2,7	80,8	-19,4	-3,8	81,7	+1,1	-7,3
<b>Außenhandel</b>										
Einfuhr	Mill. EUR	59 967	-10,8	-4,3	...	...	...	...	...	...
Ausfuhr	Mill. EUR	67 222	-12,6	-8,4	...	...	...	...	...	...
<b>Verbraucherpreisindex</b>	2005 $\triangle$ 100	106,8	+0,3	+1,1	106,3	-0,5	+0,9	106,9	+0,6	+1,0

z. VM  $\triangle$  zum Vormonat; z. VJM  $\triangle$  zum Vorjahresmonat

1 Juli 2 August 3 September 2008

4 Quelle: Bundesagentur für Arbeit

5 bezogen auf alle zivilen Erwerbspersonen 6 Betriebe ab 50 Beschäftigte

Quelle: Statistisches Bundesamt

# Konjunkturindikatoren - Brandenburg im Vergleich

Februar 2009

Merkmal	Einheit	Brandenburg			Deutschland			Basis Deutschland △ 100 %
		absolut	Veränderung		absolut	Veränderung		
			z. VM	z.VJM		z. VM	z.VJM	
			%			%		
<b>Bevölkerung<sup>1</sup></b>								
Bevölkerungsstand	1 000	2 527	-0,0	-0,5	82 095	+0,0	-0,2	3,1
<b>Arbeitsmarkt<sup>2</sup></b>								
Arbeitslose	Anzahl	185 566	+1,3	-6,4	3 551 914	+1,8	-1,8	5,2
Arbeitslosenquote <sup>3</sup>	Prozent	15,3	+1,3	-6,1	8,5	+2,4	-1,2	180,0
Offene Stellen	Anzahl	14 640	+5,4	+15,8	505 534	+4,2	-10,6	2,9
Kurzarbeiter	Anzahl	...	...	...	...	...	...	...
<b>Bergbau und Verarbeitendes Gewerbe<sup>4</sup></b>								
Betriebe	Anzahl	408	+0,0	-2,6	22 865	+1,0	-2,5	1,8
Beschäftigte	1 000	73	+0,1	-1,6	5 219	-0,2	-3,1	1,4
Gesamtumsatz	Mill. EUR	1 238	-2,7	-23,8	98 030	-0,2	-28,3	1,3
darunter Auslandsumsatz	Mill. EUR	267	-8,2	-37,7	43 331	+3,7	-30,9	0,6
Geleistete Arbeitsstunden	1 000 000	9	-3,3	-11,5	625	-0,6	-13,4	1,5
Bruttolohn- und Gehaltssumme	Mill. EUR	182	-1,0	-1,1	16 394	-6,1	-5,5	1,1
Produktionsindex Produzierendes Gewerbe	2000△100	...	...	...	85,3	-0,2	-27,0	...
Index des Auftragseingangs	2000△100	...	...	...	78,6	-1,5	-45,5	...
<b>Vorbereitende Baustellen- arbeiten, Hoch- und Tiefbau<sup>4</sup></b>								
Betriebe	Anzahl	313	-2,5	-6,0	6 987	-0,4	-2,7	4,5
Beschäftigte	1 000	15	-1,6	-5,4	358	-0,8	-1,4	4,2
Geleistete Arbeitsstunden	1 000	876	+9,8	-37,9	22 854	+16,6	-25,7	3,8
Gesamtumsatz	Mill. EUR	84	+2,4	-30,0	2 755	+15,9	-20,1	3,0
Index des Auftragseingangs	2000△100	57,5	+18,1	-2,3	76,5	+3,1	+15,0	75,1
<b>Einzelhandel</b>								
Beschäftigte	2003△100	108,8	-0,9	-2,8	98,0	-0,8	-0,4	111,0
Umsatz nominal	2003△100	99,1	-3,6	-1,8	87,1	-6,0	-5,9	113,8
<b>Gastgewerbe</b>								
Beschäftigte	2003△100	94,7	+0,7	-1,7	96,0	+0,7	-0,3	98,7
Umsatz nominal	2003△100	81,2	-0,0	-9,4	81,7	+1,1	-7,3	99,4
<b>Außenhandel</b>								
Einfuhr	Mill. EUR	...	...	...	...	...	...	...
Ausfuhr	Mill. EUR	...	...	...	...	...	...	...
<b>Verbraucherpreisindex</b>	2005△100	106,9	+0,6	+0,8	106,9	+0,6	+1,0	100,0

z. VM △ zum Vormonat; z. VJM △ zum Vorjahresmonat

1 September 2008 2 Quelle: Bundesagentur für Arbeit

3 bezogen auf alle zivilen Erwerbspersonen 4 Betriebe ab 50 Beschäftigte



# Brandenburg

## Regional



## Ausgewählte Regionaldaten

### Bevölkerungsbewegung im Jahr 2007

Verwaltungsbezirk	Lebendgeborene	Gestorbene	Überschuss der Geborenen(+)/ Gestorbenen(-)	Zuzüge über die Gemeindegrenzen	Fortzüge über die Gemeindegrenzen	Wanderungsgewinn (+) bzw. -verlust (-)	Bevölkerung am Monatsende
<b>Kreisfreie Städte</b>							
Brandenburg an der Havel	565	804	-239	2 539	2 820	- 281	72 954
Cottbus	709	1 076	-367	4 212	4 871	- 659	102 811
Frankfurt (Oder)	497	658	-161	2 615	3 087	- 472	61 969
Potsdam	1 612	1 218	+394	9 310	7 688	+1 622	150 833
<b>Landkreise</b>							
Barnim	1 270	1 772	-502	9 620	8 930	+ 690	177 589
Dahme-Spreewald	1 207	1 586	-379	9 326	8 999	+ 327	161 699
Elbe-Elster	766	1 430	-664	3 644	5 231	-1 587	117 522
Havelland	1 110	1 494	-384	7 927	7 600	+ 327	155 359
Märkisch-Oderland	1 337	1 955	-618	11 119	10 846	+ 273	191 640
Oberhavel	1 571	2 128	-557	11 571	10 359	+1 212	201 945
Oberspreewald-Lausitz	817	1 568	-751	3 890	5 450	-1 560	127 278
Oder-Spree	1 332	1 919	-587	9 379	9 936	- 557	188 035
Ostprignitz-Ruppin	749	1 160	-411	4 323	4 931	- 608	105 812
Potsdam-Mittelmark	1 494	2 018	-524	11 285	10 258	+1 027	204 510
Prignitz	544	1 100	-556	3 433	4 390	- 957	85 705
Spree-Neiße	843	1 536	-693	4 302	5 827	-1 525	132 798
Teltow-Fläming	1 236	1 661	-425	8 474	8 114	+ 360	162 320
Uckermark	930	1 583	-653	4 586	6 186	-1 600	134 958
<b>Land Brandenburg</b>	<b>18 589</b>	<b>26 666</b>	<b>-8077</b>	<b>121 555</b>	<b>125 523</b>	<b>-3 968</b>	<b>2 535 737</b>

### Beschäftigung\* am 31. März 2008

Verwaltungsbezirk	Sozialversicherungspflichtig Beschäftigte	Davon		Darunter		Darunter	
		Frauen	Männer	Deutsche	Ausländer	Vollzeitbeschäftigte	Teilzeitbeschäftigte
Anzahl							
<b>Kreisfreie Städte</b>							
Brandenburg an der Havel	25 582	12 837	12 745	25 347	232	21 516	4 064
Cottbus	46 270	26 121	20 149	45 779	485	37 672	8 572
Frankfurt (Oder)	28 097	16 132	11 965	27 727	369	21 606	6 472
Potsdam	72 377	40 049	32 328	70 774	1 588	59 268	13 062
<b>Landkreise</b>							
Barnim	41 498	20 385	21 113	40 997	500	34 341	7 144
Dahme-Spreewald	48 114	22 736	25 378	47 231	874	39 018	9 082
Elbe-Elster	28 394	13 502	14 892	28 235	159	23 822	4 568
Havelland	34 149	16 630	17 519	33 607	540	28 257	5 885
Märkisch-Oderland	41 444	20 150	21 294	40 943	494	34 597	6 830
Oberhavel	46 926	22 211	24 715	45 964	959	39 055	7 765
Oberspreewald-Lausitz	34 298	15 624	18 674	34 062	235	29 121	5 143
Oder-Spree	48 947	22 940	26 007	48 417	524	40 929	8 010
Ostprignitz-Ruppin	30 852	15 131	15 721	30 653	196	25 878	4 963
Potsdam-Mittelmark	51 710	24 448	27 262	50 663	1 041	42 939	8 744
Prignitz	25 379	12 447	12 932	25 276	101	21 112	4 263
Spree-Neiße	33 744	14 517	19 227	33 463	281	28 309	5 431
Teltow-Fläming	50 535	20 654	29 881	49 581	948	43 549	6 974
Uckermark	34 423	16 565	17 858	34 137	286	28 506	5 909
<b>Land Brandenburg</b>	<b>722 739</b>	<b>353 079</b>	<b>369 660</b>	<b>712 856</b>	<b>9 812</b>	<b>599 495</b>	<b>122 881</b>

\* Auswertungen der Beschäftigtenstatistik der Bundesagentur für Arbeit (vorläufige Angaben)

## Ausgewählte Regionaldaten

Noch: Beschäftigung am 31. März 2008

Verwaltungsbezirk	Sozialversicherungspflichtig Beschäftigte							
	insgesamt	darunter im Wirtschaftszweig (WZ 2008)						
		Land- und Forstwirtschaft, Fischerei	Produzierendes Gewerbe			Handel, Verkehr und Gastgewerbe	Erbringung von Unternehmensdienstleistungen	Erbringung von öffentl. und privaten Dienstleistungen
Anzahl								
<b>Kreisfreie Städte</b>								
Brandenburg an der Havel	25 582	49	7 152			4 855	4 152	9 370
Cottbus	46 270	122	6 000			9 481	10 495	20 172
Frankfurt (Oder)	28 097	136	3 761			4 447	6 310	13 437
Potsdam	72 377	153	5 410			11 464	24 569	30 779
<b>Landkreise</b>								
Barnim	41 498	862	9 387			10 611	5 247	15 391
Dahme-Spreewald	48 114	1 403	10 908			15 969	6 743	13 088
Elbe-Elster	28 394	1 817	9 904			5 644	2 925	8 071
Havelland	34 149	1 089	11 034			9 557	3 589	8 880
Märkisch-Oderland	41 444	1 634	9 673			11 088	5 407	13 642
Oberhavel	46 926	876	14 943			11 818	6 067	13 126
Oberspreewald-Lausitz	34 298	750	13 643			6 917	4 773	8 215
Oder-Spree	48 947	1 321	15 973			12 480	5 776	13 394
Ostprignitz-Ruppin	30 852	2 044	8 607			6 605	3 836	9 760
Potsdam-Mittelmark	51 710	2 076	12 950			14 371	8 161	14 150
Prignitz	25 379	1 487	7 780			5 594	2 719	7 799
Spree-Neiße	33 744	898	16 405			5 853	2 454	8 134
Teltow-Fläming	50 535	1 505	18 047			14 449	5 341	11 189
Uckermark	34 423	2 029	10 603			7 088	4 142	10 561
<b>Land Brandenburg</b>	<b>722 739</b>	<b>20 251</b>	<b>192 180</b>			<b>168 291</b>	<b>112 706</b>	<b>229 158</b>

## Arbeitsmarkt\* im April 2009

Verwaltungsbezirk	Arbeitslose <sup>1</sup>							
	insgesamt	und zwar						
		Frauen	Männer	SGB III	SGB II	Jugendliche unter 20 Jahren	Jüngere unter 25 Jahren	55 Jahre und älter
Anzahl								
<b>Kreisfreie Städte</b>								
Brandenburg an der Havel	6 173	2 733	3 440	1 430	4 743	89	707	933
Cottbus	8 676	3 871	4 805	2 286	6 390	94	1 043	1 389
Frankfurt (Oder)	5 425	2 337	3 088	1 306	4 119	60	591	773
Potsdam	7 101	2 915	4 186	2 138	4 963	100	813	886
<b>Landkreise</b>								
Barnim	11 660	4 984	6 676	3 356	8 304	180	1 444	1 803
Dahme-Spreewald	7 705	3 373	4 332	3 060	4 645	103	847	1 285
Elbe-Elster	10 905	5 236	5 669	3 633	7 272	90	1 047	1 979
Havelland	10 060	4 530	5 530	3 323	6 737	162	1 028	1 618
Märkisch-Oderland	14 315	6 058	8 257	4 322	9 993	196	1 489	2 310
Oberhavel	13 011	5 831	7 180	4 698	8 313	116	1 414	2 159
Oberspreewald-Lausitz	11 919	5 704	6 215	3 911	8 008	112	1 080	2 285
Oder-Spree	12 688	5 550	7 138	4 578	8 110	145	1 451	2 266
Ostprignitz-Ruppin	9 381	4 242	5 139	2 643	6 738	95	991	1 404
Potsdam-Mittelmark	9 359	3 849	5 510	3 586	5 773	125	1 096	1 693
Prignitz	6 937	3 367	3 570	2 297	4 640	98	809	1 142
Spree-Neiße	9 770	4 426	5 344	4 182	5 588	107	917	1 966
Teltow-Fläming	9 778	4 267	5 511	3 353	6 425	175	1 290	1 439
Uckermark	13 274	6 367	6 907	3 675	9 599	169	1 404	2 327
<b>Land Brandenburg</b>	<b>178 137</b>	<b>79 640</b>	<b>98 497</b>	<b>57 777</b>	<b>120 360</b>	<b>2 216</b>	<b>19 461</b>	<b>29 657</b>

\* Quelle: Bundesagentur für Arbeit; Die Daten gelten 3 Monate als vorläufig. Ab Januar 2005 unter Einschluss der Grundsicherung für Arbeit Suchende. Vergleichbarkeit zu früheren Monaten nur bedingt gewährleistet. Berechnungsstand: April 2009

<sup>1</sup> Daten ermittelt aus IT-Fachverfahren der BA, aus als plausibel bewerteten Datenlieferungen zugelassener kommunaler Träger und, sofern keine plausiblen Daten geliefert wurden, aus ergänzenden Schätzungen der BA.

## Ausgewählte Regionaldaten

Noch: Arbeitsmarkt\* im April 2009

Verwaltungsbezirk	Arbeitslose					Arbeitslosenquote <sup>1</sup>	
	und zwar					alle zivilen Erwerbs- personen	abhängig zivile Erwerbs- personen
	insgesamt <sup>1</sup>	Teilzeitarbeit Suchende <sup>2</sup>	Langzeit- arbeitslose <sup>2</sup>	Schwer- behinderte <sup>2</sup>	Ausländer <sup>1</sup>		
Anzahl							
<b>Kreisfreie Städte</b>							
Brandenburg an der Havel	6 173	324	1 924	178	225	16,0	17,8
Cottbus	8 676	338	3 172	416	403	15,7	17,5
Frankfurt (Oder)	5 425	221	2 029	310	279	16,2	18,1
Potsdam	7 101	456	1 732	252	620	8,8	9,9
<b>Landkreise</b>							
Barnim	11 660	518	4 777	710	351	12,3	13,7
Dahme-Spreewald	7 705	538	1 685	321	236	9,1	10,1
Elbe-Elster	10 905	510	4 886	475	141	17,5	19,6
Havelland	10 060	551	3 740	342	216	12,3	13,7
Märkisch-Oderland	14 315	898	4 733	733	280	13,9	15,5
Oberhavel	13 011	...	...	...	286	12,1	13,4
Oberspreewald-Lausitz	11 919	525	5 102	512	170	17,8	19,9
Oder-Spree	12 688	...	...	...	748	12,8	14,1
Ostprignitz-Ruppin	9 381	...	...	...	123	16,6	18,3
Potsdam-Mittelmark	9 359	634	2 908	346	199	8,6	9,6
Prignitz	6 937	497	2 123	277	63	15,7	17,5
Spree-Neiße	9 770	...	...	...	153	13,9	15,3
Teltow-Fläming	9 778	665	3 015	389	218	11,1	12,4
Uckermark	13 274	...	...	...	205	18,9	20,7
<b>Land Brandenburg</b>	<b>178 137</b>	<b>7 979</b>	<b>45 512</b>	<b>6 246</b>	<b>4 916</b>	<b>13,2</b>	<b>14,7</b>

\* Quelle: Bundesagentur für Arbeit; Die Daten gelten 3 Monate als vorläufig. Ab Januar 2005 unter Einschluss der Grundsicherung für Arbeit Suchende. Vergleichbarkeit zu früheren Monaten nur bedingt gewährleistet. Berechnungsstand: April 2009

1 Daten ermittelt aus IT-Fachverfahren der BA, aus als plausibel bewerteten Datenlieferungen zugelassener kommunaler Träger und, sofern keine plausiblen Daten geliefert wurden, aus ergänzenden Schätzungen der BA.

2 Daten ausschließlich aus dem IT-Fachverfahren der BA gewonnen, nicht enthalten sind Daten der kommunalen Träger, soweit sie andere IT-Verfahren genutzt haben.

## Gewerbeanzeigen im Februar 2009

Verwaltungsbezirk	Gewerbeanzeigen						
	Gewerbebeanmeldungen			Gewerbeabmeldungen			Gewerbe- ummeldungen
	Berichts- monat	darunter	Vorjahres- monat	Berichts- monat	darunter	Vorjahres- monat	
		Neuerrich- tungen			Aufgabe		
Anzahl							
<b>Kreisfreie Städte</b>							
Brandenburg an der Havel	51	44	45	40	36	51	.
Cottbus	71	62	99	76	63	81	.
Frankfurt (Oder)	58	56	52	47	38	56	.
Potsdam	170	148	167	120	102	153	.
<b>Landkreise</b>							
Barnim	135	112	146	135	106	122	.
Dahme-Spreewald	162	132	156	143	107	114	.
Elbe-Elster	62	51	73	68	52	80	.
Havelland	177	154	112	151	133	112	.
Märkisch-Oderland	158	125	177	126	102	139	.
Oberhavel	181	126	117	197	152	91	.
Oberspreewald-Lausitz	48	40	72	60	52	65	.
Oder-Spree	146	119	145	150	126	139	.
Ostprignitz-Ruppin	85	70	79	53	46	74	.
Potsdam-Mittelmark	195	165	241	220	178	176	.
Prignitz	55	47	34	64	59	38	.
Spree-Neiße	71	59	99	74	64	91	.
Teltow-Fläming	100	78	141	107	89	71	.
Uckermark	62	51	84	59	44	103	.
<b>Land Brandenburg</b>	<b>1 987</b>	<b>1 639</b>	<b>2 039</b>	<b>1 890</b>	<b>1 549</b>	<b>1 756</b>	.

## Ausgewählte Regionaldaten

### Insolvenzen im Februar 2009

Verwaltungsbezirk	Insolvenzen					
	Verfahren				Forderungen	
	Berichtsmonat	davon		Vorjahresmonat	Berichtsmonat	Vorjahresmonat
		Unternehmen	übrige Schuldner			
Anzahl				1 000 EUR		
<b>Kreisfreie Städte</b>						
Brandenburg an der Havel	15	0	15	14	417	395
Cottbus	20	4	16	21	1 413	1 975
Frankfurt (Oder)	21	3	18	16	1 161	5 810
Potsdam	29	6	23	27	14 754	2 554
<b>Landkreise</b>						
Barnim	35	2	33	21	3 193	2 542
Dahme-Spreewald	36	2	34	38	2 715	4 524
Elbe-Elster	9	0	9	20	838	4 462
Havelland	24	8	16	22	3 872	9 335
Märkisch-Oderland	32	5	27	45	1 284	6 230
Oberhavel	42	4	38	38	14 785	3 471
Oberspreewald-Lausitz	21	1	20	15	1 683	519
Oder-Spree	29	6	23	33	12 680	6 930
Ostprignitz-Ruppin	27	2	25	26	1 514	7 181
Potsdam-Mittelmark	23	2	21	42	1 615	14 010
Prignitz	21	2	19	22	1 190	3 123
Spree-Neiße	19	0	19	17	677	1 844
Teltow-Fläming	27	4	23	31	1 554	8 589
Uckermark	26	1	25	23	3 273	4 032
<b>Land Brandenburg</b>	<b>456</b>	<b>52</b>	<b>404</b>	<b>471</b>	<b>68 617</b>	<b>87 524</b>

### Verarbeitendes Gewerbe sowie Bergbau und Gewinnung von Steinen und Erden im März 2009

Verwaltungsbezirk	Verarbeitendes Gewerbe sowie Bergbau und Gewinnung von Steinen und Erden <sup>1</sup>					
	Betriebe	Beschäftigte	Entgelte	Geleistete Arbeitsstunden	Gesamtumsatz	darunter
						Auslandsumsatz
	Anzahl		1 000 EUR	1 000	1 000 EUR	
<b>Kreisfreie Städte</b>						
Brandenburg an der Havel	15	4 194	11 266	483	64 371	•
Cottbus	6	1 328	4 073	162	•	•
Frankfurt (Oder)	5	1 037	2 794	159	•	•
Potsdam	7	450	986	57	5 426	1 029
<b>Landkreise</b>						
Barnim	22	2 901	6 157	391	29 835	6 106
Dahme-Spreewald	25	3 186	7 632	453	66 492	9 403
Elbe-Elster	34	3 892	7 178	523	51 487	8 991
Havelland	30	5 050	10 058	721	80 205	11 041
Märkisch-Oderland	19	2 268	5 028	335	46 426	5 221
Oberhavel	32	6 438	19 295	927	93 144	36 664
Oberspreewald-Lausitz	28	5 533	13 927	797	115 852	13 520
Oder-Spree	21	5 727	14 807	718	107 390	41 682
Ostprignitz-Ruppin	27	3 195	6 855	503	83 644	36 674
Potsdam-Mittelmark	27	2 617	5 480	362	34 300	7 060
Prignitz	21	3 468	7 553	486	56 220	18 291
Spree-Neiße	23	7 050	17 949	982	104 039	15 984
Teltow-Fläming	43	10 104	27 441	1 294	196 083	97 459
Uckermark	25	4 503	12 550	609	266 293	24 261
<b>Land Brandenburg</b>	<b>410</b>	<b>72 941</b>	<b>181 028</b>	<b>9 959</b>	<b>1 448 322</b>	<b>350 976</b>

<sup>1</sup> Betriebe ab 50 Beschäftigte

# Ausgewählte Regionaldaten

## Vorbereitende Baustellenarbeiten, Hoch- und Tiefbau im März 2009

Verwaltungsbezirk	Vorbereitende Baustellenarbeiten, Hoch- und Tiefbau <sup>1</sup>						
	Betriebe	Beschäftigte	Bruttolohn- und gehaltssumme	Geleistete Arbeits- stunden	Gesamt- umsatz	Bau- gewerblicher Umsatz	Auftrags- eingang
	Anzahl		1 000 EUR	1 000	1 000 EUR		
<b>Kreisfreie Städte</b>							
Brandenburg an der Havel	7	200	278	15	951	951	930
Cottbus	10	430	941	42	4 469	4 433	2 417
Frankfurt (Oder)	5	191	440	19	1 108	1 108	1 240
Potsdam	11	417	932	47	5 270	5 261	3 320
<b>Landkreise</b>							
Barnim	15	639	1 347	62	3 818	3 677	4 530
Dahme-Spreewald	22	961	1 680	90	5 270	5 256	7 792
Elbe-Elster	18	696	1 315	53	7 067	6 999	5 325
Havelland	15	553	1 222	58	5 046	5 046	4 425
Märkisch-Oderland	22	1 070	2 253	131	9 011	8 819	9 880
Oberhavel	22	1 008	2 002	112	9 554	9 545	7 286
Oberspreewald-Lausitz	18	1 353	2 967	153	9 302	7 864	16 948
Oder-Spree	20	1 696	3 880	154	22 380	22 380	15 378
Ostprignitz-Ruppin	23	1 105	1 878	106	8 619	8 573	3 976
Potsdam-Mittelmark	31	1 761	4 219	176	19 862	19 776	24 927
Prignitz	12	463	810	51	3 763	3 675	1 196
Spree-Neiße	26	1 091	2 427	122	14 405	12 952	11 439
Teltow-Fläming	13	983	2 903	117	10 351	10 286	20 036
Uckermark	25	800	1 473	82	5 223	5 212	2 761
<b>Land Brandenburg</b>	<b>315</b>	<b>15 417</b>	<b>32 966</b>	<b>1 591</b>	<b>145 473</b>	<b>141 817</b>	<b>143 811</b>

<sup>1</sup> Betriebe von Unternehmen mit im Allgemeinen 20 und mehr Beschäftigten

## Bauinstallation und sonstiges Ausbaugewerbe im 1. Vierteljahr 2009

Verwaltungsbezirk	Bauinstallation und sonstiges Ausbaugewerbe <sup>1</sup>						
	Betriebe	Beschäftigte		Bruttolohn- und -gehalts- summe	Geleistete Arbeits- stunden	Gesamt- umsatz	darunter
		insgesamt	dar. Arbeiter				Ausbau- gewerblicher Umsatz
Anzahl				1 000 EUR	1 000	1 000 EUR	
<b>Kreisfreie Städte</b>							
Brandenburg an der Havel	Wird nicht mehr erhoben						
Cottbus							
Frankfurt (Oder)							
Potsdam							
<b>Landkreise</b>							
Barnim	Wird nicht mehr erhoben						
Dahme-Spreewald							
Elbe-Elster							
Havelland							
Märkisch-Oderland							
Oberhavel							
Oberspreewald-Lausitz							
Oder-Spree							
Ostprignitz-Ruppin							
Potsdam-Mittelmark							
Prignitz							
Spree-Neiße							
Teltow-Fläming							
Uckermark							
<b>Land Brandenburg</b>							

<sup>1</sup> Betriebe von Unternehmen mit im Allgemeinen 20 und mehr Beschäftigten

## Ausgewählte Regionaldaten

### Bautätigkeit (Wohn- und Nichtwohnbau einschl. Baumaßnahmen an bestehenden Gebäuden) im März 2009

Verwaltungsbezirk	Baugenehmigungen und Baufertigstellungen <sup>1</sup>							
	Baugenehmigungen			Baufertigstellungen				
	Gebäude / Baumaßnahmen	Wohnungen		veranschlagte Bauwerkskosten	Gebäude / Baumaßnahmen	Wohnungen		veranschlagte Bauwerkskosten
		insgesamt	Wohnfläche			insgesamt	Wohnfläche	
Anzahl		100 m <sup>2</sup>	1 000 EUR	Anzahl		100 m <sup>2</sup>	1 000 EUR	
<b>Kreisfreie Städte</b>								
Brandenburg an der Havel	11	12	7,3	1 796	Fertigstellungen werden ab 01-07 nur noch jährlich erstellt!!			
Cottbus	10	14	19,0	4 438				
Frankfurt (Oder)	8	6	6,6	1 190				
Potsdam	21	13	25,0	3 564				
<b>Landkreise</b>								
Barnim	46	47	52,4	5 390				
Dahme-Spreewald	67	68	80,4	7 846				
Elbe-Elster	17	15	12,2	3 893				
Havelland	69	47	82,3	14 017				
Märkisch-Oderland	51	48	60,0	8 294				
Oberhavel	75	77	97,6	12 049				
Oberspreewald-Lausitz	...	...	...	...				
Oder-Spree	27	41	25,2	3 450				
Ostprignitz-Ruppin	19	9	10,9	30 598				
Potsdam-Mittelmark	87	75	103,6	15 377				
Prignitz	14	9	11,0	3 016				
Spree-Neiße	9	6	8,2	1 522				
Teltow-Fläming	52	39	53,2	8 714				
Uckermark	7	1	1,6	2 678				
<b>Land Brandenburg</b>	<b>590</b>	<b>527</b>	<b>656,3</b>	<b>127 832</b>				

<sup>1</sup> Negative Werte können sich aus „neuer Zustand minus alter Zustand“ bei Baumaßnahmen an bestehenden Gebäuden ergeben.

### Tourismus im März 2009

Verwaltungsbezirk	Tourismus (ohne Campingplätze)							Durchschnittliche Aufenthaltsdauer
	Beherbergungsstätten (geöffnete)	Gästeankünfte			Gästeübernachtungen			
		insgesamt	darunter	Veränderung geg. dem Vorjahresmonat	insgesamt	darunter	Veränderung geg. dem Vorjahresmonat	
			aus dem Ausland			ausländischer Gäste		
Anzahl		Prozent		Anzahl		Prozent		Tage
<b>Kreisfreie Städte</b>								
Brandenburg an der Havel	19	2 963	198	-4,1	5 434	404	-30,3	1,8
Cottbus	23	9 121	571	+8,9	15 249	1 341	+12,6	1,7
Frankfurt (Oder)	16	4 606	559	+1,5	7 848	1 114	-8,9	1,7
Potsdam	45	25 202	2 145	-6,0	57 706	4 716	-3,7	2,3
<b>Landkreise</b>								
Barnim	78	11 171	1 129	+2,7	43 294	2 475	+1,8	3,9
Dahme-Spreewald	106	27 941	3 876	+2,3	57 508	5 736	-6,8	2,1
Elbe-Elster	54	2 767	51	+13,2	14 683	149	+6,7	5,3
Havelland	59	4 942	90	+11,4	11 455	211	+10,8	2,3
Märkisch-Oderland	87	13 159	545	-6,8	53 582	1 724	-4,5	4,1
Oberhavel	78	11 360	1 057	-6,9	20 875	2 380	-16,9	1,8
Oberspreewald-Lausitz	64	6 897	1 239	-37,1	14 038	2 438	-36,8	2,0
Oder-Spree	131	21 688	453	+7,4	57 120	964	-5,8	2,6
Ostprignitz-Ruppin	109	13 991	209	-8,6	45 841	397	-20,6	3,3
Potsdam-Mittelmark	110	18 544	2 289	-11,0	53 792	4 315	-15,5	2,9
Prignitz	63	6 542	147	-2,8	14 825	286	-9,9	2,3
Spree-Neiße	80	12 749	443	+14,5	34 707	1 186	-1,1	2,7
Teltow-Fläming	89	16 444	2 541	-3,5	33 458	5 405	-9,2	2,0
Uckermark	90	13 474	252	-16,1	34 469	646	-24,8	2,6
<b>Land Brandenburg</b>	<b>1 301</b>	<b>223 561</b>	<b>17 794</b>	<b>-3,8</b>	<b>575 884</b>	<b>35 887</b>	<b>-10,0</b>	<b>2,6</b>

# Amt für Statistik Berlin-Brandenburg

## Veröffentlichungen für das Land Brandenburg im April 2009

Veröffentlichungen können beim Amt für Statistik Berlin-Brandenburg - Referat Informationsmanagement - bezogen werden.  
 Dortustraße 46, 14467 Potsdam, Fax: 0331 39-418, E-Mail: [vertrieb@statistik-bbb.de](mailto:vertrieb@statistik-bbb.de)

kostenloser Download unter [www.statistik-berlin-brandenburg.de](http://www.statistik-berlin-brandenburg.de)

Kennziffer	Titel		
		Druck	Excel
A I 1, A II 4 - vj 3/08	Bevölkerungsentwicklung und Bevölkerungsstand 3. Quartal 2008	6,00	16,00
A IV 3 - j/07	Krankenhäuser 2007 Teil II Diagnosen der Krankenhauspatienten	8,00	18,00
A IV 6 - j/07	Vorsorge- oder Rehabilitationseinrichtungen 2007 Teil II Diagnosen der Vorsorge- oder Rehabilitationseinrichtungspatienten	7,00	17,00
A IV 14 - j/08	Schwangerschaftskonflikt-, Schwangerschaftsberatung, Familienplanung und Sexualaufklärung 2008	7,00	17,00
A VI 7 - m 03/09	Arbeitsmarkt, März 2009	6,00	16,00
A VI 9 - hj 2/08	Erwerbstätigenrechnung - Erwerbstätige Jahresergebnis 1991 bis 2008 Vierteljahresergebnis 2004 bis 4. Vj 2008	7,00	17,00
B I 1 - j/08	Allgemeinbildende Schulen Schuljahr 2008/2009	10,00	20,00
B I 5 - j/08	Absolventen/Abgänger der allgemeinbildenden Schulen 2008	8,00	18,00
B I 9 - j/08	Allgemeinbildende Schulen Schuljahr 2008/2009 Ergebnisse nach Verwaltungs- und Schulamtsbezirken	10,00	20,00
B II 1 - j/08	Berufliche Schulen Schuljahr 2008/2009	8,00	18,00
B II 3 - j/08	Berufliche Schulen Schuljahr 2008/2009, Ergebnisse nach Verwaltungsbezirken	10,00	20,00
B II 6 - j/08	Ausbildungsstätten für Fachberufe des Gesundheitswesens 2008	6,00	16,00
B III 3 - j/08	Akademische und staatliche Abschlussprüfungen Prüfungsjahr 2008	7,00	17,00
B VII 1-1 - 4j/09	Europawahlen 2009		
B VII 2-1 - 5j/09	Bundestagswahlen 2009		
B VII 5-1 - 5j/09	Landtagswahlen 2009, Vorwahldaten, Strukturdaten	10,00	20,00
C III 6 - m 12/08	Schlachtungen und Fleischerzeugung, Dezember und Jahr 2008	6,00	16,00
D I 1 - m 01/09	Gewerbeanzeigen, Januar 2009	7,00	17,00
E I 1 - m 01/09	Verarbeitendes Gewerbe (sowie Bergbau und Gewinnung von Steinen und Erden) Januar 2009	7,00	17,00
E I 1 - m 02/09	Verarbeitendes Gewerbe (sowie Bergbau und Gewinnung von Steinen und Erden) Februar 2009	7,00	17,00
E II 1, E III 1 - m 01/09	Baugewerbe Januar 2009, Ergebnisse des Bauhaupt- und Ausbaugewerbes	7,00	17,00
E II 1, E III 1 - m 02/09	Baugewerbe Februar 2009, Ergebnisse des Bauhaupt- und Ausbaugewerbes	7,00	17,00
F II 1 - m 12/08	Baugenehmigungen, Dezember und Jahr 2008	7,00	17,00
F II 1 - m 01/09	Baugenehmigungen, Januar 2009	6,00	16,00
F II 1 - m 02/09	Baugenehmigungen, Februar 2009	6,00	16,00
G I 1; G IV 3 - m 01/09	Umsatz und Beschäftigung im Handel, Kraftfahrzeuggewerbe und Gastgewerbe, Januar 2009	7,00	17,00
G III 1; G III 3 - m 12/08	Aus- und Einfuhr Dezember 2008, Vorläufige Ergebnisse	7,00	17,00
H I 1 - m 01/09	Straßenverkehrsunfälle, Januar 2009	7,00	17,00
L IV 1 - j/07	Umsätze und ihre Besteuerung 2007	10,00	20,00
P I 1 - j/08	Volkswirtschaftliche Gesamtrechnungen Bruttoinlandsprodukt und Bruttowertschöpfung nach Wirtschaftsbereichen 1991 bis 2008 Berechnungsstand: August 2008/Februar 2009	7,00	17,00
P V 1 - j/08	Umweltökonomische Gesamtrechnungen Basisdaten und ausgewählte Ergebnisse 2008	10,00	20,00