

Statistischer Bericht

C III 8 – vj 4 / 08

┌ Legehennenhaltung, Eierzeugung
und Schlachtungen von Geflügel
im **Land Brandenburg**
2008

Statistischer Bericht

C III 8 – vj 4 / 08

Herausgegeben im **Februar 2009**

Preis

pdf-Version: kostenlos

Druck-Version: 6,– EUR

Excel-Version: 16,– EUR

Impressum

Amt für Statistik Berlin-Brandenburg

Dortustraße 46

14467 Potsdam

info@statistik-bbb.de

www.statistik-berlin-brandenburg.de

Potsdam

Tel. 0331 39-444

Fax 0331 39-418

Berlin

Tel. 030 9021-3434

Fax 030 9021-3655

© **Amt für Statistik** Berlin-Brandenburg
Für nichtgewerbliche Zwecke sind Vervielfältigung und unentgeltliche Verbreitung, auch auszugsweise, mit Quellenangabe gestattet. Die Verbreitung, auch auszugsweise, über elektronische Systeme/Datenträger bedarf der vorherigen Zustimmung. Alle übrigen Rechte bleiben vorbehalten.

Zeichenerklärung

- 0 weniger als die Hälfte von 1 in der letzten besetzten Stelle, jedoch mehr als nichts
- nichts vorhanden
- ... Angabe fällt später an
- () Aussagewert ist eingeschränkt
- / Zahlenwert nicht sicher genug
- Zahlenwert unbekannt oder geheimzuhalten
- x Tabellenfach gesperrt
- p vorläufige Zahl
- r berichtigte Zahl
- s geschätzte Zahl

Inhaltsverzeichnis

	Seite
Legehennenhaltung und Eierzeugung.....	4
Geschlachtetes Geflügel.....	5
Grafische Übersichten	
1 Legehennenhaltungsplätze und Durchschnittsbestand an Legehennen 1991 - 2008.....	6
2 Eierproduktion 1991 - 2008.....	7
3 Durchschnittsbestände an Legehennen 2008 nach Monaten.....	8
4 Struktur der Geflügelfleischproduktion 1991 - 2008.....	9

Legehennenhaltung und Eiererzeugung

Aufgrund des Gesetzes über Agrarstatistiken (Agrarstatistikgesetz - AgrStatG) in der jeweils gültigen Fassung werden Betriebe bzw. Unternehmen mit mindestens 3 000 Hennenhaltungsplätzen

- monatlich über die Zahl der Hennenhaltungsplätze und der Legehennen sowie über die im Vormonat erzeugten Eier und
- jährlich über die Haltungsform und den Bestandsaufbau nach Altersklassen und Legeperioden befragt.

Die regelmäßige Erfassung der monatlichen Eiererzeugung ist für die Produktionsvorausschätzungen erforderlich und bildet die Datengrundlage für eine zuverlässige Beurteilung der Marktlage für Konsumeier.

Im Jahr 2008 wurden im Land Brandenburg mehr als 880 Millionen Eier produziert. Das war ein Zuwachs gegenüber dem Vorjahr von 13,8 Prozent bzw. fast 107 Millionen Eiern.

Die Anzahl der Hennenhaltungsplätze betrug im Durchschnitt der Monate 3,6 Millionen. Das entsprach einer Erhöhung um 8,8 Prozent im Vergleich zum Vorjahr.

Die Anzahl der Legehennen in den oben genannten Betrieben nahm um 12,4 Prozent zu.

Die Haltungskapazität war mit 78,6 Prozent besser ausgelastet als im Vorjahr (76,0 Prozent).

Die Legeleistung betrug im Erfassungszeitraum 308 Eier je Henne. Sie erhöhte sich damit um 1,2 Prozent.

Legehennenhaltung und Eiererzeugung ¹

Merkmal	Einheit	2007	2008	Veränderung 2008 zu 2007
				Prozent
Hennenhaltungsplätze ²	Anzahl	3 337 917 r	3 631 304	8,8
Legehennen ²	Anzahl	2 538 116	2 853 755	12,4
Auslastung der Haltungskapazität	Prozent	76,0	78,6	x
Erzeugte Eier	1 000	773 685	880 283	13,8
Eier je Henne	Anzahl	305	308	1,2

¹ Betriebe bzw. Unternehmen mit mindestens 3 000 Hennenhaltungsplätzen

² arithmetisches Mittel der Monatsdurchschnitte

Seit der neuen Hennenhaltungsverordnung, die am 13. März 2002 in Kraft trat, kam es zu Veränderungen der Haltungsbedingungen bei den Hühnern. Von den im Dezember 2008 ermittelten Haltungsplätzen waren 57,7 Prozent Käfig-/ Batteriehaltungsplätze (im Vorjahr 64,7 Prozent, 2002 noch 78,3 Prozent). Der Anteil der Bodenhaltungsplätze stieg auf Kosten der Käfig- und der Freilandhaltung auf über zehn Prozent. Die Haltungsplätze zur ökologischen Eiererzeugung stiegen von

9,1 Prozent im Vorjahr auf einen Anteil von 11,4 Prozent.

Die am 1. Dezember 2008 vorhandenen Legehennen befanden sich überwiegend in der ersten Legeperiode (97,3 Prozent). Mehr als die Hälfte des Legehennenbestandes ist den Beständen bis zum sechsten Legemonat zuzuordnen. Der Bestandsaufbau bildet eine gute Voraussetzung für eine stabile Eierproduktion.

Geschlachtetes Geflügel

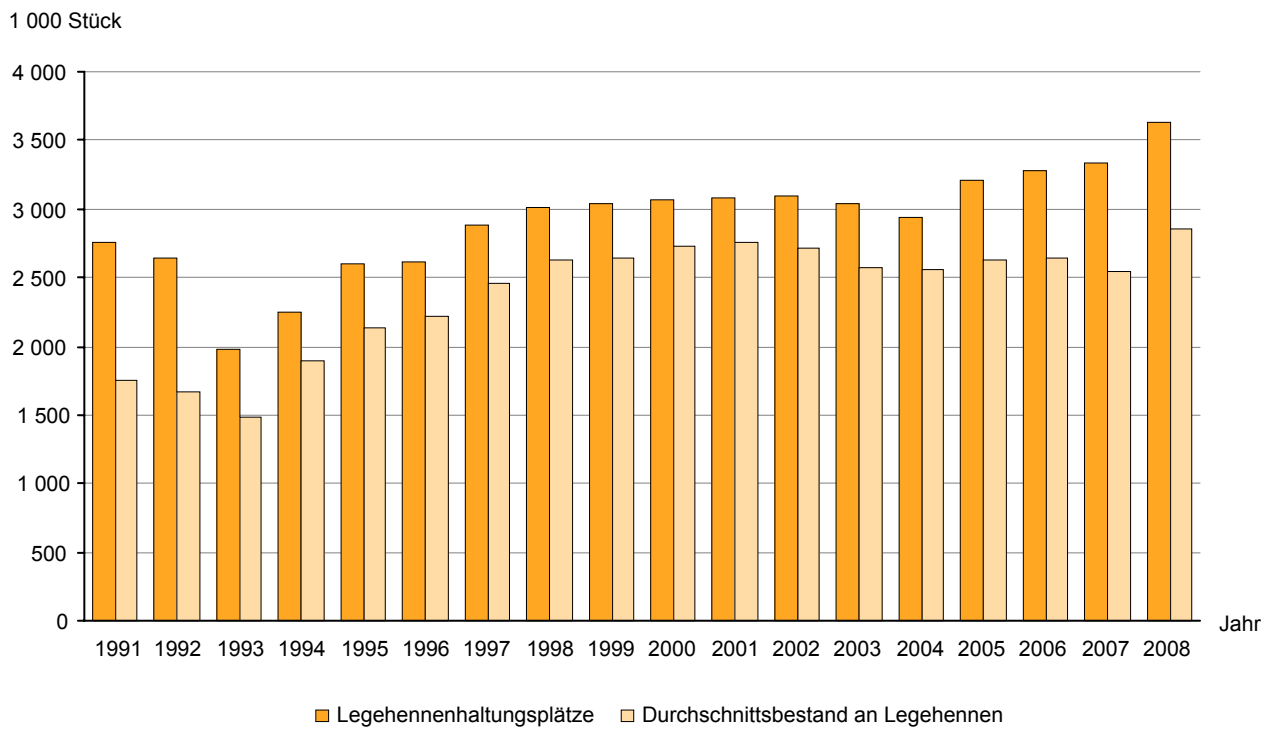
Um einen kurzfristigen und kontinuierlichen Überblick über den Anfall an Geflügelfleisch zu erhalten, werden entsprechend dem Agrarstatistikgesetz monatlich Erhebungen in Geflügelschlachtereien mit einer Schlachtkapazität von 2 000 und mehr Tieren im Monat durchgeführt.

In den Geflügelschlachtereien des Landes Brandenburg erhöhte sich im Jahr 2008 die Schlachtmenge gegenüber dem Vorjahr um 9,5 Prozent auf 75 987 Tonnen. An die-

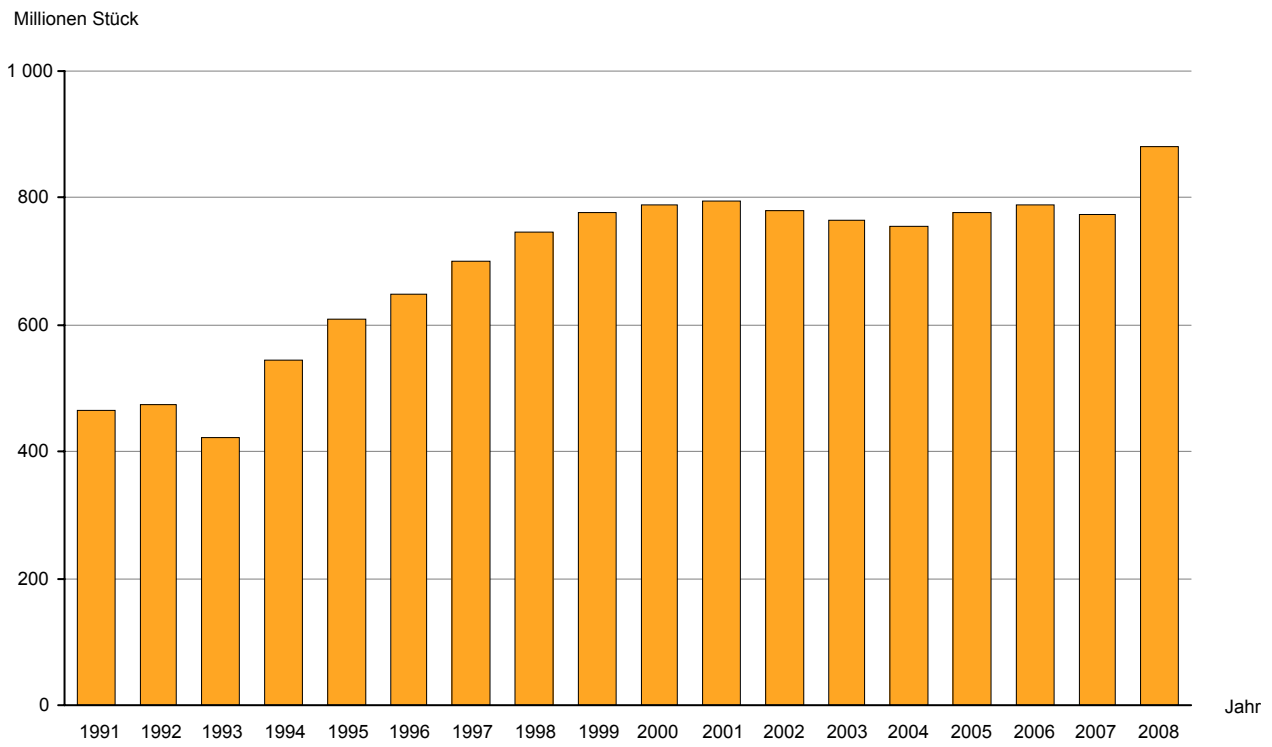
ser Erhöhung hatten die Schlachtungen von Jungmasthühnern den größten Anteil. Die Schlachtmenge der Jungmasthühner nahm um 11,8 Prozent und die der Enten um 3,7 Prozent zu. Truthühner und Gänse wurden nur in geringer Zahl, Perlhühner gar nicht geschlachtet.

Das Geflügelfleisch wurde zu zwei Dritteln in frischem Zustand angeboten (67,2 Prozent).

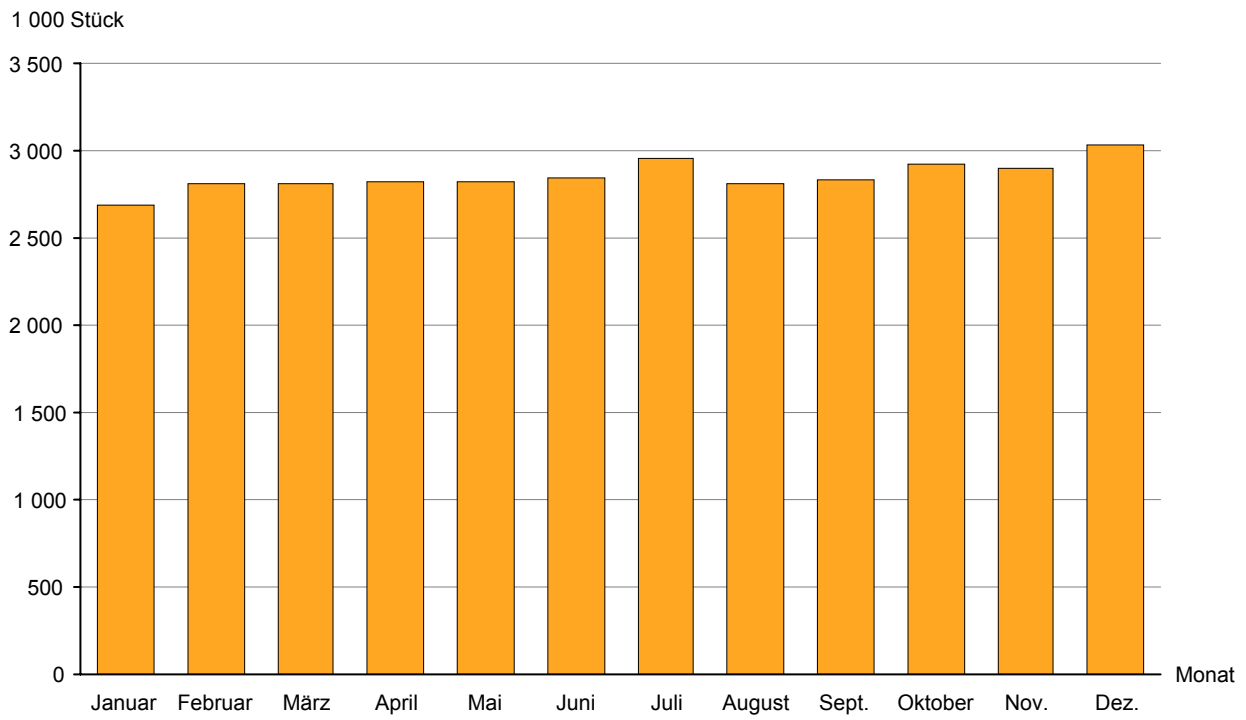
1 Legehennenhaltungsplätze und Durchschnittsbestand an Legehennen 1991 - 2008



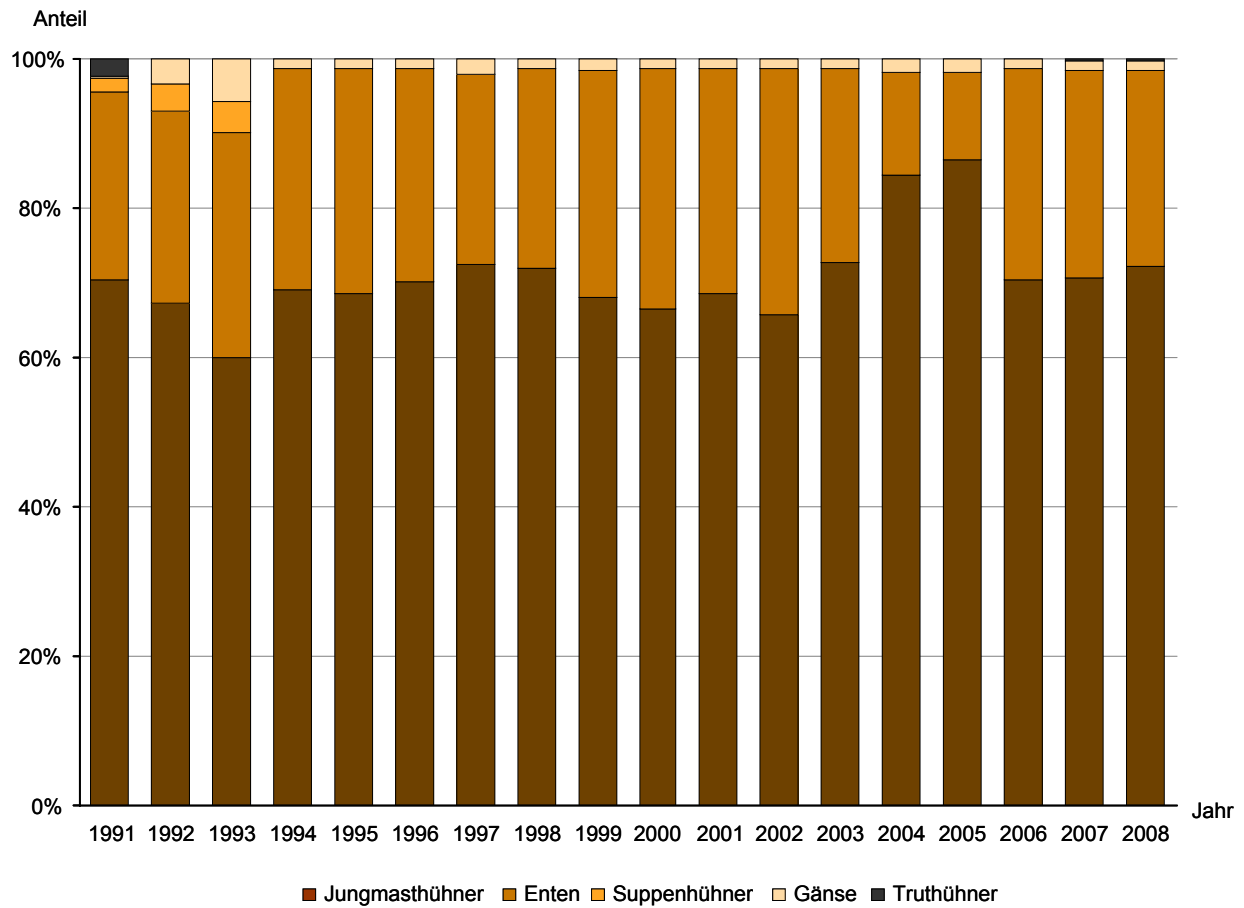
2 Eierproduktion 1991 - 2008



3 Durchschnittsbestände an Legehennen 2008 nach Monaten



4 Struktur der Geflügelfleischproduktion 1991 - 2008



Das Amt für Statistik Berlin-Brandenburg

Das Amt für Statistik Berlin-Brandenburg ist für beide Länder die zentrale Dienstleistungseinrichtung auf dem Gebiet der amtlichen Statistik. Das Amt erbringt Serviceleistungen im Bereich Information und Analyse für die breite Öffentlichkeit, für alle gesellschaftlichen Gruppen sowie für Kunden aus Verwaltung und Politik, Wirtschaft und Wissenschaft. Kerngeschäft des Amtes ist die Durchführung der gesetzlich angeordneten amtlichen Statistiken für Berlin und Brandenburg. Das Amt erhebt die Daten, bereitet sie auf, interpretiert und analysiert sie und veröffentlicht die Ergebnisse. Die Grundversorgung aller Nutzer mit statistischen Informationen erfolgt unentgeltlich, im Wesentlichen über das Internet und den Informationsservice. Daneben werden nachfrage- und zielgruppenorientierte Standardauswertungen zu Festpreisen angeboten. Kundenspezifische Aufbereitung / Beratung zu kostendeckenden Preisen ergänzt das Spektrum der Informationsbereitstellung.

Amtliche Statistik im Verbund

Die Statistiken werden bundesweit nach einheitlichen Konzepten, Methoden und Verfahren arbeitsteilig erstellt. Die statistischen Ämter der Länder sind dabei grundsätzlich für die Durchführung der Erhebungen, für die Aufbereitung und Veröffentlichung der Länderergebnisse zuständig. Durch diese Kooperation in einem „Statistikverbund“ entstehen für alle Länder vergleichbare und zu einem Bundesergebnis zusammenführbare Erhebungsergebnisse.

Produkte und Dienstleistungen

Informationsservice

info@statistik-bbb.de
mit statistischen Informationen für jedermann und Beratung sowie maßgeschneiderte Aufbereitungen von Daten über Berlin und Brandenburg.
Auskunft, Beratung, Pressedienst sowie Fachbibliotheken in Potsdam und Berlin.

Standort Potsdam

Dortustraße 46, 14467 Potsdam
Tel. 0331 39-444
Fax 0331 39-418
Mo-Do 9-15 Uhr, Fr 9-14 Uhr

Bibliothek

Tel. 0331 39-843
Fax 0331 39-418
Mo-Do 10.30-15 Uhr, Fr 9.30-14 Uhr

Standort Berlin

Alt-Friedrichsfelde 60, 10315 Berlin
Tel. 030 9021-3434
Fax 030 9021-3655
Mo-Do 9-15 Uhr, Fr 9-14 Uhr

Bibliothek

Tel. 030 9021-3540
Fax 030 9021-3655
Mo-Do 9-15 Uhr, Fr 9-14 Uhr

Internet-Angebot

www.statistik-berlin-brandenburg.de
mit aktuellen Daten, Pressemitteilungen, Statistischen Berichten zum kostenlosen Herunterladen, regionalstatistischen Informationen, Wahlstatistiken und -analysen sowie einem Überblick über das gesamte Leistungsspektrum des Amtes.

Statistische Jahrbücher

mit einer Vielzahl von Tabellen aus nahezu allen Arbeitsgebieten der amtlichen Statistik.

Statistische Berichte

mit Ergebnissen der einzelnen Statistiken in Tabellen in tiefer sachlicher Gliederung und Grafiken zur Veranschaulichung von Entwicklungen und Strukturen.
Mit dieser Reihe werden die bisherigen Veröffentlichungen Statistischer Berichte aus dem Landesbetrieb für Datenverarbeitung und Statistik Land Brandenburg sowie dem Statistischen Landesamt Berlin fortgesetzt.

Datenangebot aus dem Sachgebiet

Informationen zu dieser Veröffentlichung

Referat 35B
Tel. 030 9021-3050
Fax 030 9021-3041
Birger.Schmidt@statistik-bbb.de

Weitere Veröffentlichungen zum Thema

Statistische Berichte:

- Viehbestände am 3. Mai
C III 1 – 4j
C III 2 – j
- Viehbestände am 3. November
C III 3 – j