

## Monatsdaten + Konjunktur 2 2009

Mit der vorliegenden Veröffentlichung „Monatsdaten + Konjunktur“ gibt das Amt für Statistik Berlin-Brandenburg eine Auswahl aktueller wirtschafts- und konjunkturstatistischer Ergebnisse für das Land Brandenburg heraus.

„Monatsdaten + Konjunktur“ erscheint monatlich und bietet eine umfangreiche Auswahl an Daten und grafischen Übersichten zur aktuellen Entwicklung im Lande. Einige Angaben sind vorläufig und können zu einem späteren Zeitpunkt aktualisiert werden. Abweichungen in den errechneten Werten sind durch Rundungen bedingt. Durch die Bearbeitungsdauer und die unterschiedliche zeitliche Verfügbarkeit der Ausgangsdaten können zum Zeitpunkt der Veröffentlichung bereits einzelne Statistische Berichte jüngerer Datums verfügbar sein. Zu beziehen ist „Monatsdaten + Konjunktur“ als Download auf den Internetseiten des AfS oder über den E-Mail-Service.



## Brandenburg

### Konjunktur Aktuell

Beinhaltet die Entwicklung von 24 ausgewählten Konjunkturindikatoren der jüngsten drei Monate als Veränderung gegenüber dem

Vorjahresmonat. Diese sind auf einer Seite tabellarisch zusammengefasst dargestellt.

**Entwicklungstendenzen der konjunkturellen Lage** 4

### Brandenburg im Überblick

Die Rubrik Brandenburg im Überblick enthält Angaben zur konjunkturellen Situation und Entwicklung für das Land Brandenburg. Zeitreihen werden für die letzten 24 Monate als Konjunkturgrafiken dargestellt. Der in einigen Grafiken dargestellte Trend wurde nach dem Berliner Verfahren des Statistischen Bundesamtes BV4.1 berechnet. Statistische Angaben zur Konjunktur in den vorliegenden jüngsten drei Berichtsmonaten werden durch Angaben der Entwicklung gegenüber dem Vormonat sowie dem Vorjahresmonat ergänzt. Die saisonalen und konjunkturellen Schwankungen im Wirtschaftsge-

schehen des Landes lassen sich somit erkennen. Im Einzelnen sind Informationen zum Stand und der Entwicklung der Bevölkerung, des Arbeitsmarktes, zu den Eckdaten der brandenburgischen Industrie, des Baugewerbes und zur Bautätigkeit enthalten. Weitere Angaben beziehen sich auf die Bereiche Einzelhandel, Gastgewerbe, Tourismus, Außenhandel, Gewerbeanzeigen und Insolvenzgeschehen sowie die Preisentwicklung. Der Zahlenspiegel für das Land Brandenburg ergänzt die Konjunkturdarstellungen durch einen Überblick aktuellster Ergebnisse für nahezu alle Bereiche der amtlichen Statistik Brandenburgs.

**Grafiken zur konjunkturellen Entwicklung** 6

**Konjunkturdaten im Überblick** 12

**Zahlenspiegel** 16

### Brandenburg im Vergleich

Neben den Angaben für die Bundesrepublik Deutschland enthält die Rubrik Brandenburg im Ver-

gleich die Gegenüberstellung der Konjunkturindikatoren Brandenburgs zu denen Deutschlands.

**Ausgewählte Konjunkturindikatoren Deutschland** 21

**Konjunkturindikatoren - Brandenburg im Vergleich** 23

### Brandenburg Regional

Brandenburg Regional bietet für ausgewählte Bereiche regionale Angaben zur aktuellen Wirt-

schaftslage der Landkreise und kreisfreien Städte Brandenburgs.

**Ausgewählte Regionaldaten** 25

### Zeichenerklärung

- 0 weniger als die Hälfte von 1 in der letzten besetzten Stelle, jedoch mehr als nichts
- nichts vorhanden (genau null)
- Zahlenwert unbekannt oder geheim zu halten
- ... Zahlenwert lag bei Redaktionsschluss noch nicht vor
- () Aussagewert eingeschränkt, da der Wert Fehler aufweisen kann
- / keine Angabe, da Zahlenwert nicht sicher genug
- x Tabellenfach gesperrt, weil Aussage nicht sinnvoll
- r berichtigte Zahl
- D Durchschnitt (bei nicht addierfähigen Größen)

© Amt für Statistik Berlin-Brandenburg  
Dortustraße 46  
14467 Potsdam

Für nichtgewerbliche Zwecke sind Vervielfältigung und unentgeltliche Verbreitung, auch auszugsweise, mit Quellenangabe gestattet. Die Verbreitung, auch auszugsweise, über elektronische Systeme/Datenträger bedarf der vorherigen Zustimmung. Alle übrigen Rechte bleiben vorbehalten.



# Entwicklung der konjunkturellen Lage in Brandenburg

## Ausgewählte Konjunkturindikatoren

(Basis: Originalwerte, Stand vom 20. Februar 2009)

Merkmal	September 2008	Oktober 2008	November 2008
	Veränderung gegenüber dem Vorjahresmonat		
	%		
<b>Arbeitsmarkt <sup>1</sup></b>			
Arbeitslose	-12,4	-12,8	-12,2
Arbeitslosenquote <sup>2</sup>	-11,8	-12,8	-12,2
<b>Bergbau und Verarbeitendes Gewerbe <sup>3</sup></b>			
Beschäftigte	+4,3	+3,8	+4,0
Gesamtumsatz	+8,5	+10,6	-7,0
Auslandsumsatz	+10,4	+18,2	-5,1
Auftragseingangsindex	-8,8	-18,8	-16,3
<b>Energie- und Wasserversorgung <sup>4</sup></b>			
Beschäftigte	-4,5	-4,5	-4,3
Stromerzeugung (brutto) <sup>5</sup>	-4,2	-5,9	-5,8
<b>Bauhauptgewerbe <sup>4</sup></b>			
Beschäftigte	-5,2	-6,0	-6,0
Gesamtumsatz	+1,3	+6,0	+1,6
Auftragseingang	-22,4	+1,2	-18,6
<b>Baugenehmigungen <sup>6</sup></b>			
Gebäude	-3,2	+22,5	-18,4
Wohnungen	-27,7	+6,3	-13,4
<b>Einzelhandel <sup>7,8</sup></b>			
Beschäftigte	-2,8	-1,5	+0,0
Umsatz nominal	+2,7	+2,3	-1,0
<b>Gastgewerbe <sup>8</sup></b>			
Beschäftigte	-3,7	-3,8	+0,2
Umsatz nominal	-5,4	-0,6	-3,5
<b>Tourismus <sup>9</sup></b>			
Gästeankünfte	+2,4	+8,5	-4,5
Gästeübernachtungen	+0,8	+7,4	-3,3
<b>Außenhandel</b>			
Ausfuhr (Spezialhandel)	+15,4	+21,0	-4,1
Einfuhr (Generalhandel)	+20,9	+29,0	+0,2
<b>Gewerbeanzeigen und Insolvenzen</b>			
Gewerbebeanmeldungen	+12,8	-1,6	-8,9
Insolvenzen von Unternehmen	-7,9	+24,5	-22,4
Insolvenzen übriger Schuldner	-9,7	+4,0	-18,7
<b>Verbraucherpreisindex</b>	+2,8	+2,2	+1,2

1 Quelle: Bundesagentur für Arbeit, die Daten gelten 3 Monate als vorläufig. Berechnungsstand: Oktober 2008

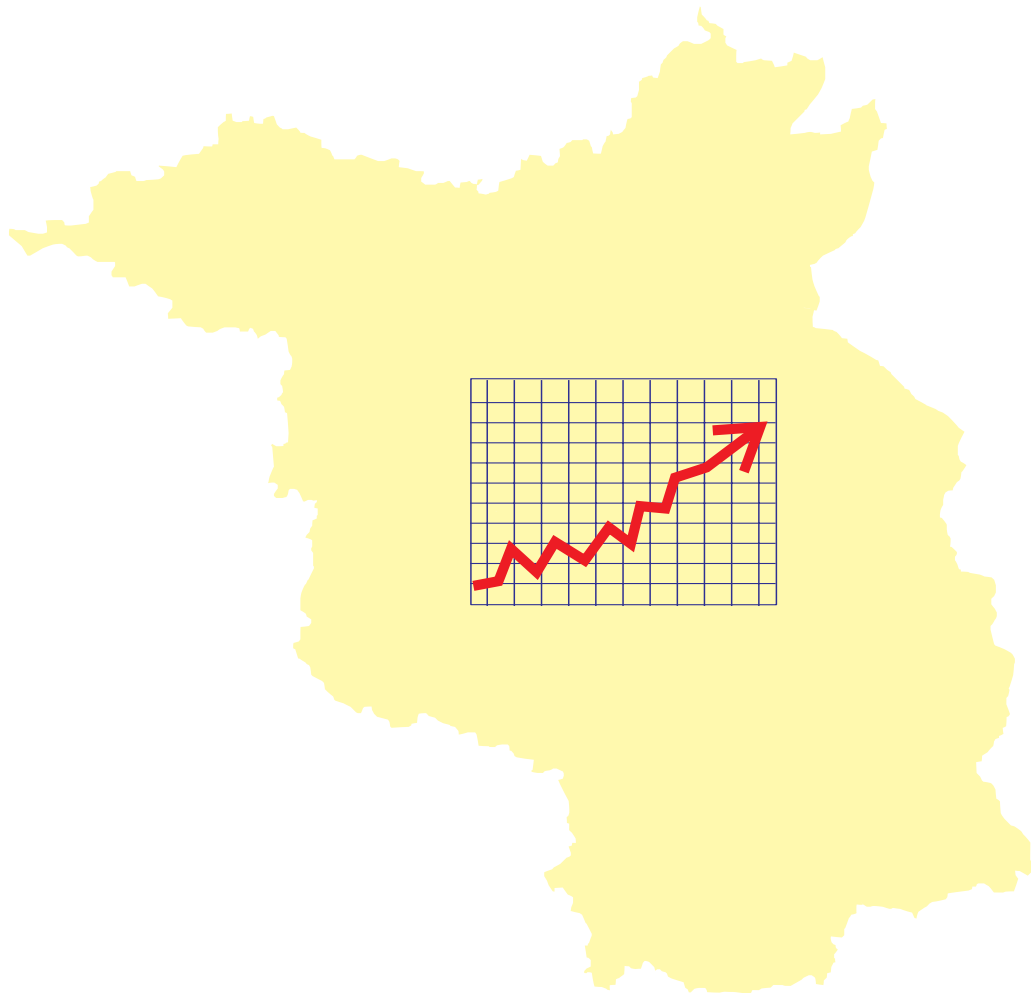
2 bezogen auf abhängig zivile Erwerbspersonen 3 Betriebe ab 50 Beschäftigte 4 Betriebe von Unternehmen mit im Allgemeinen 20 und mehr Beschäftigten

5 in öffentlichen Energieversorgungsunternehmen 6 einschließlich Baumaßnahmen an bestehenden Gebäuden

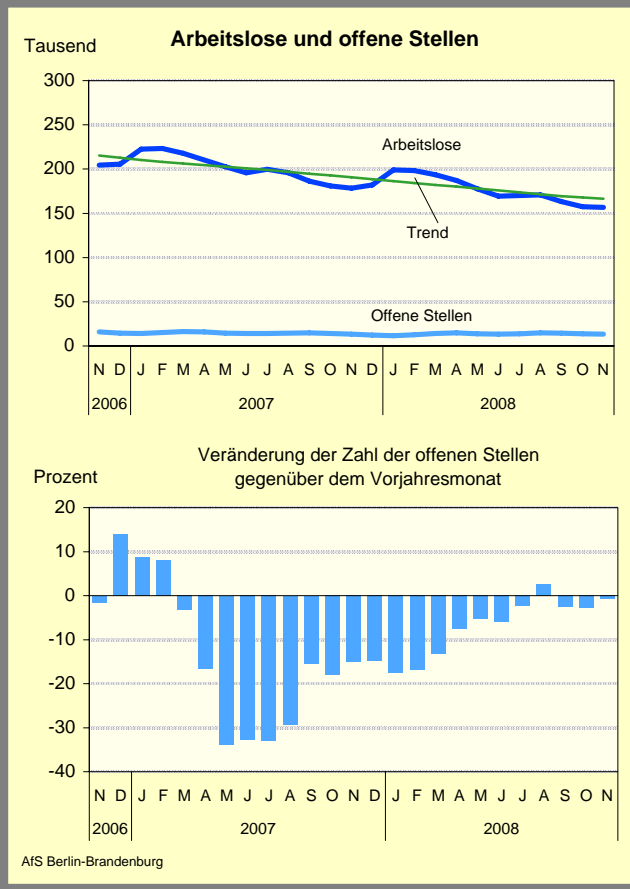
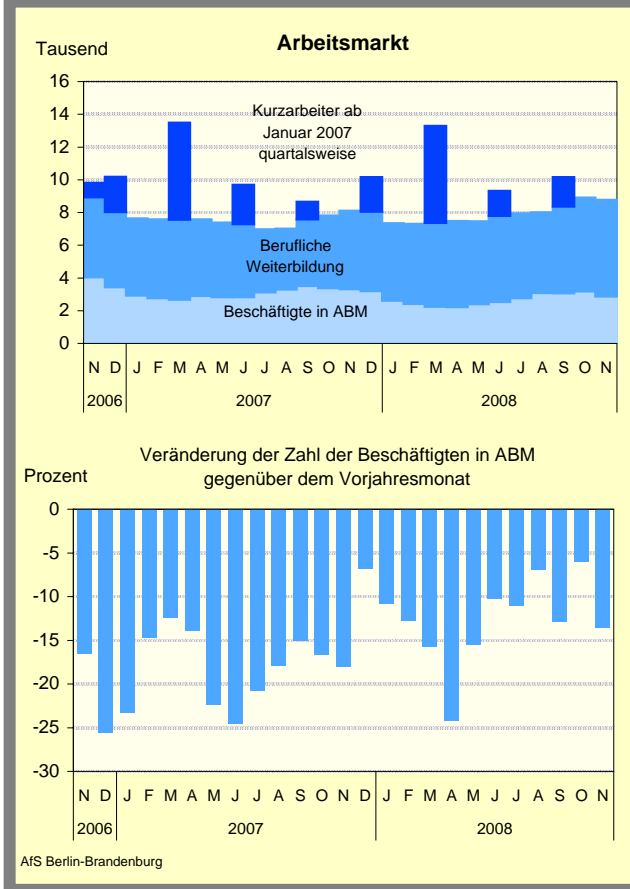
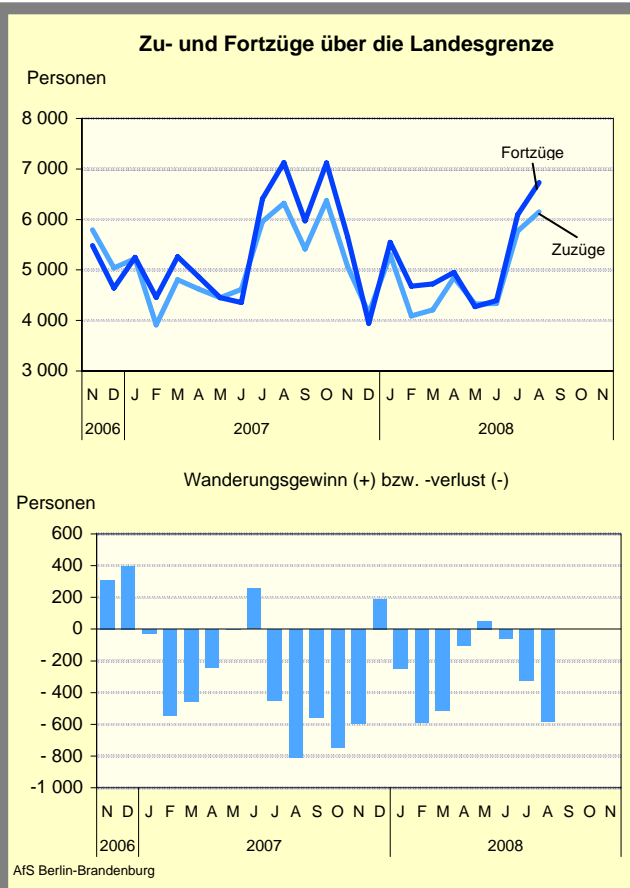
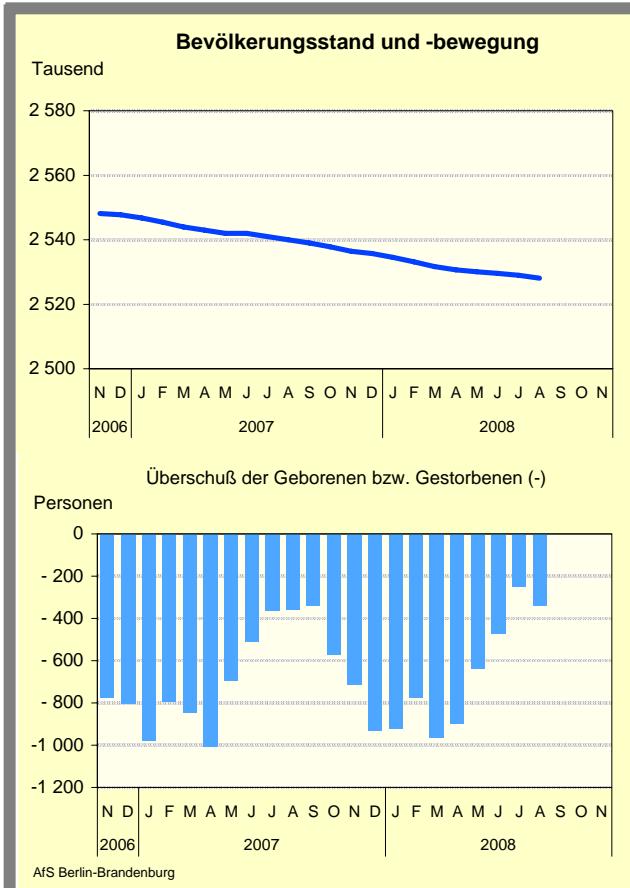
7 ohne Tankstellen und Handel mit Kfz 8 vorläufig 9 einschließlich Campingplätze

# Brandenburg

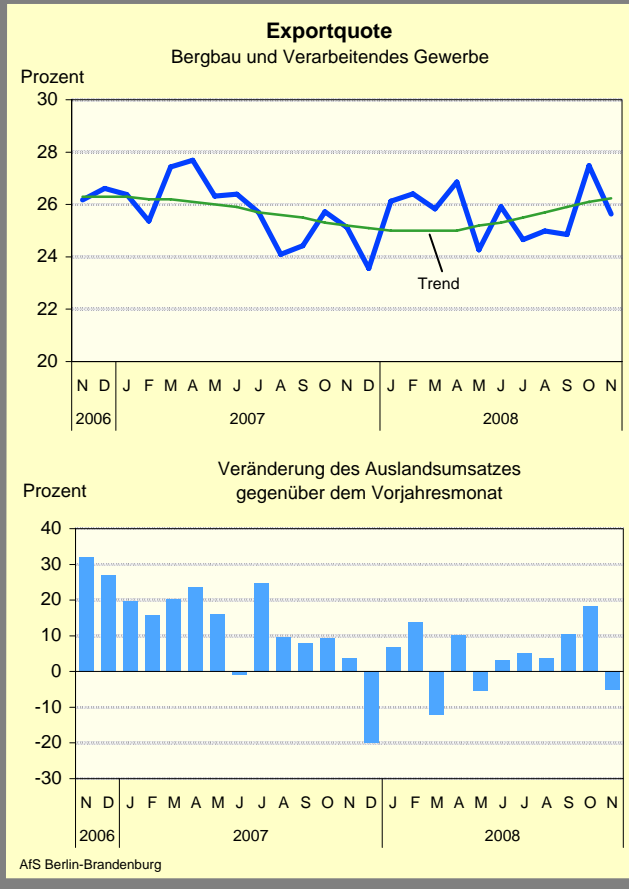
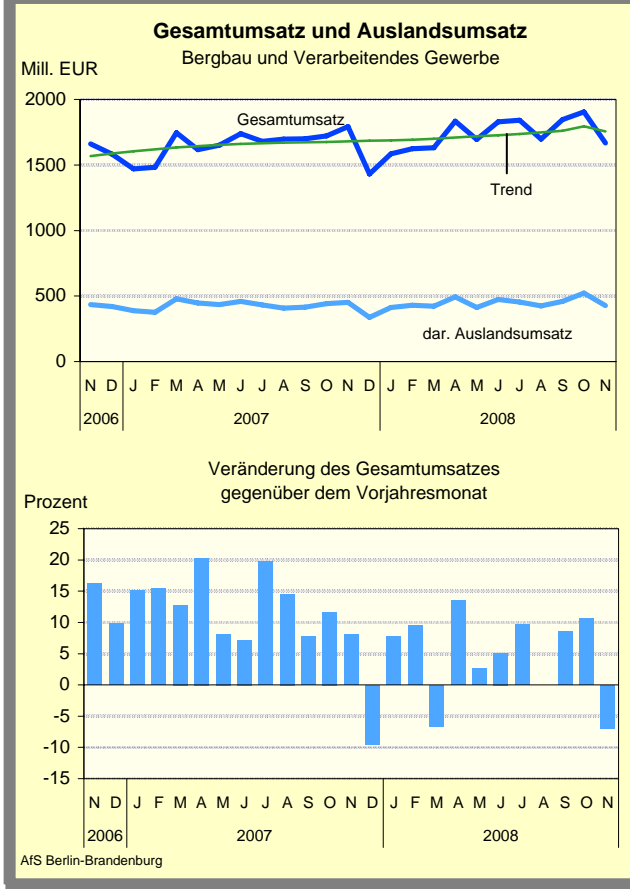
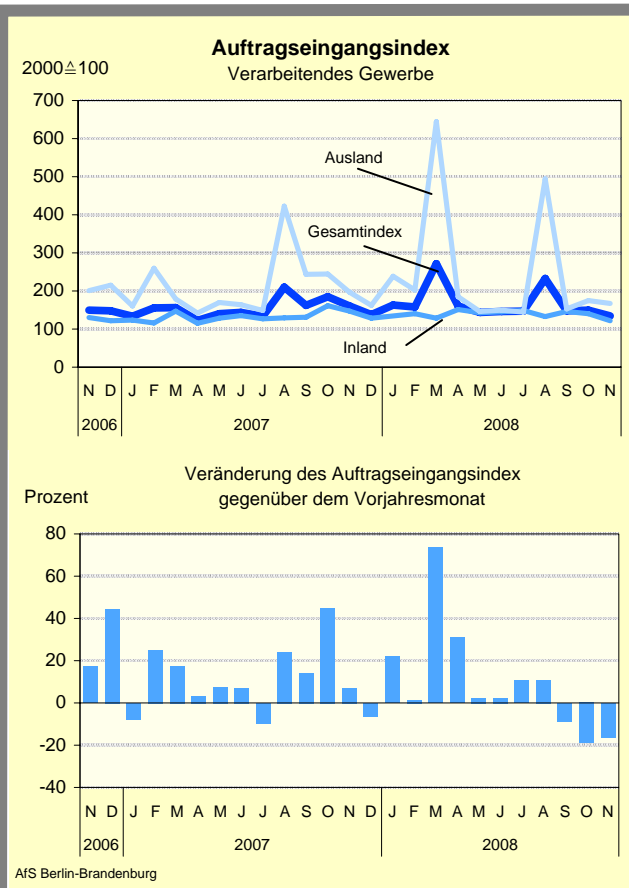
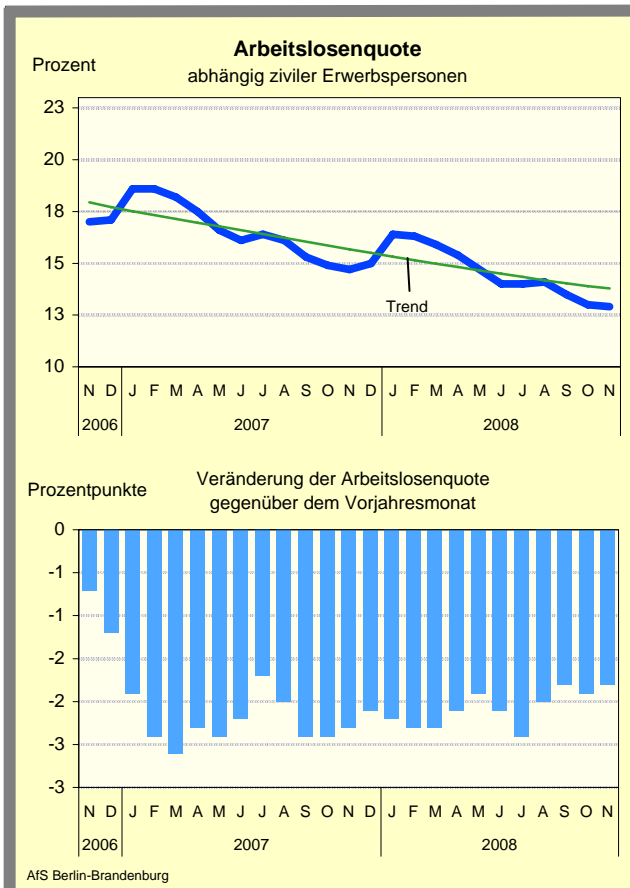
## im Überblick



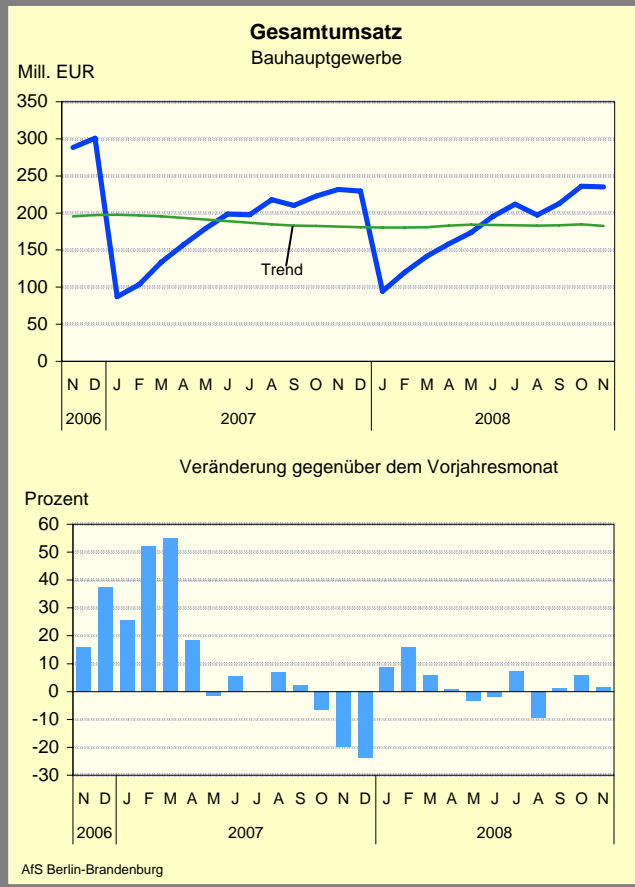
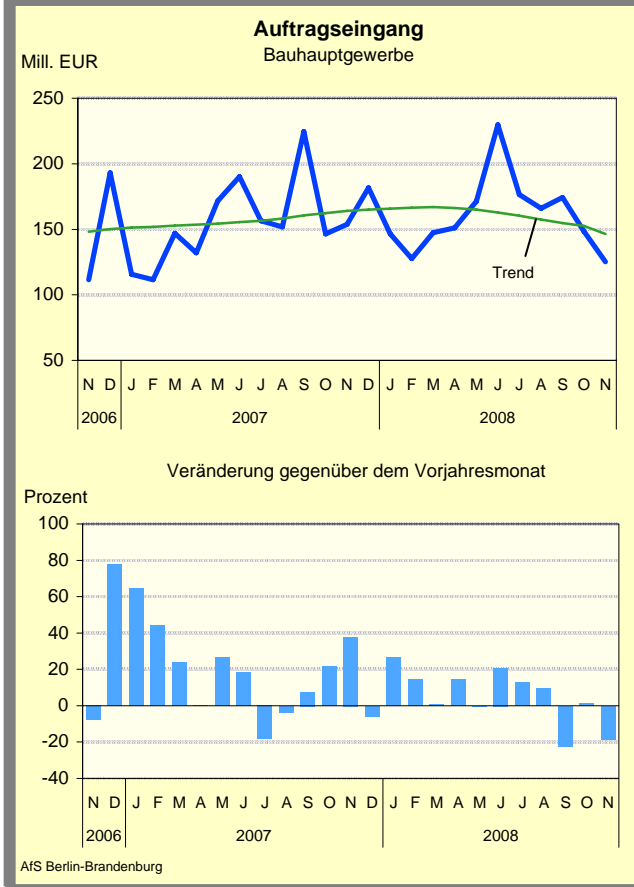
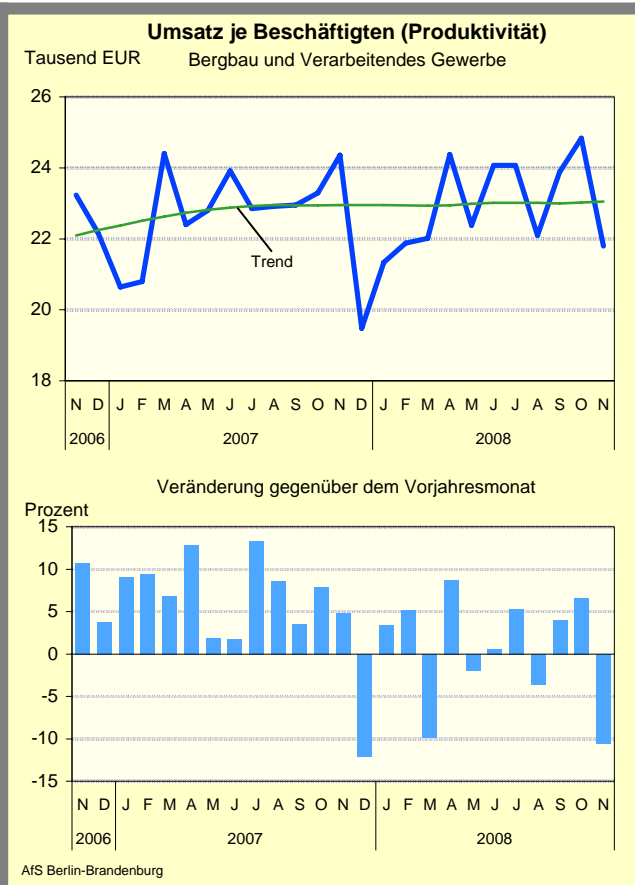
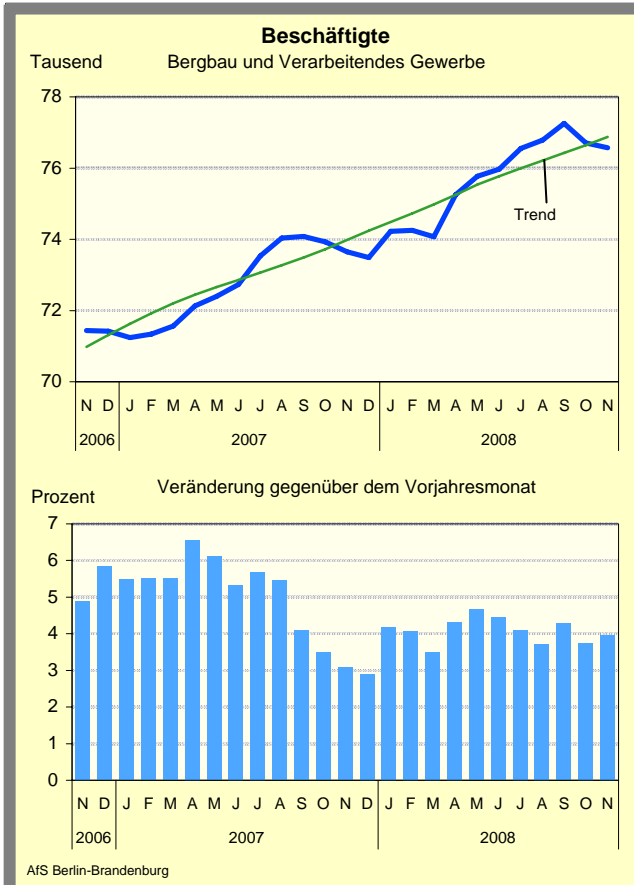
# Grafiken zur konjunkturellen Entwicklung in Brandenburg



# Grafiken zur konjunkturellen Entwicklung in Brandenburg

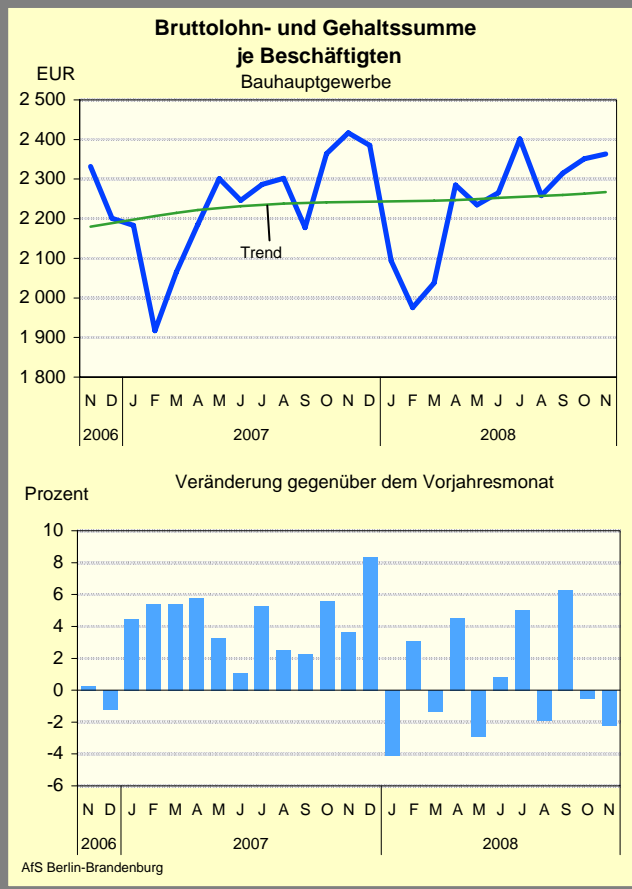
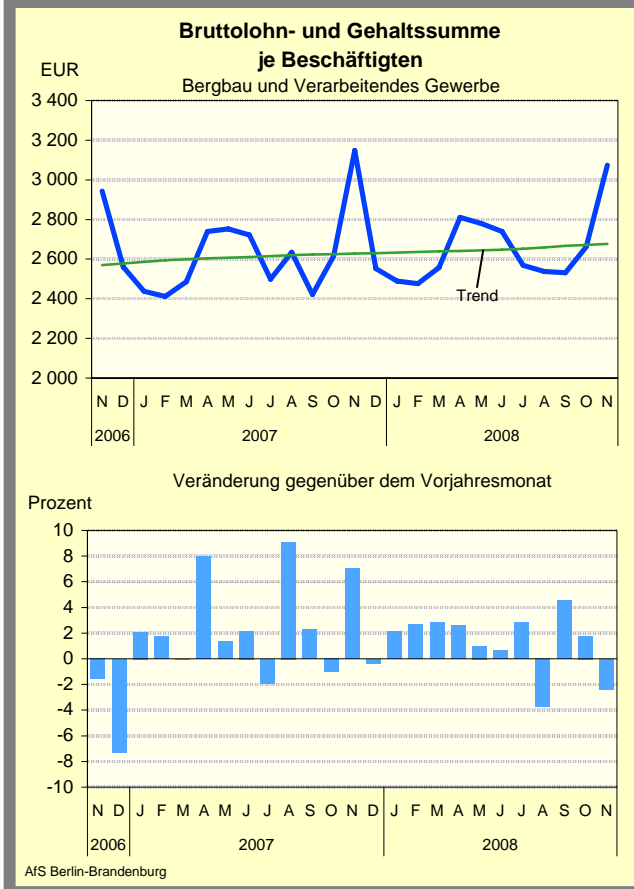
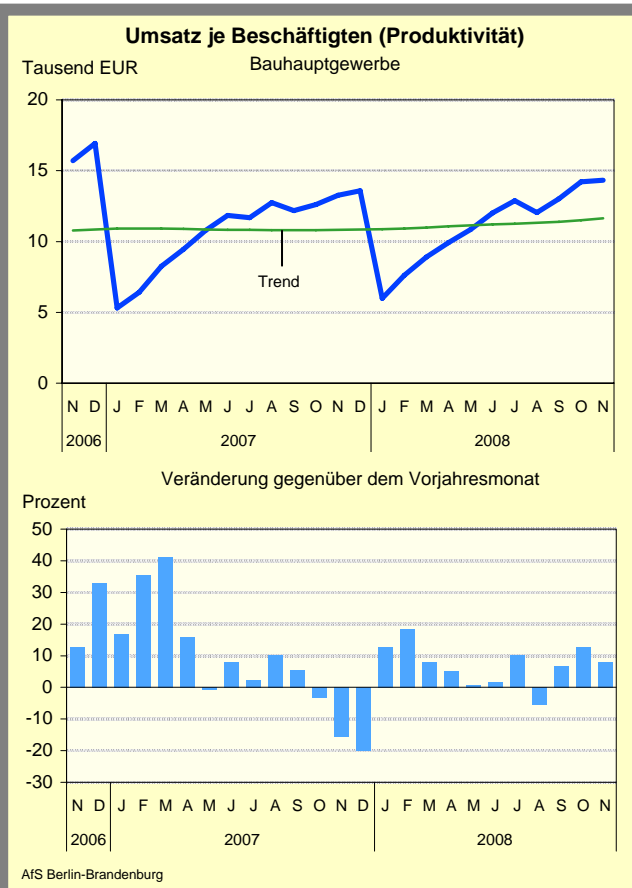
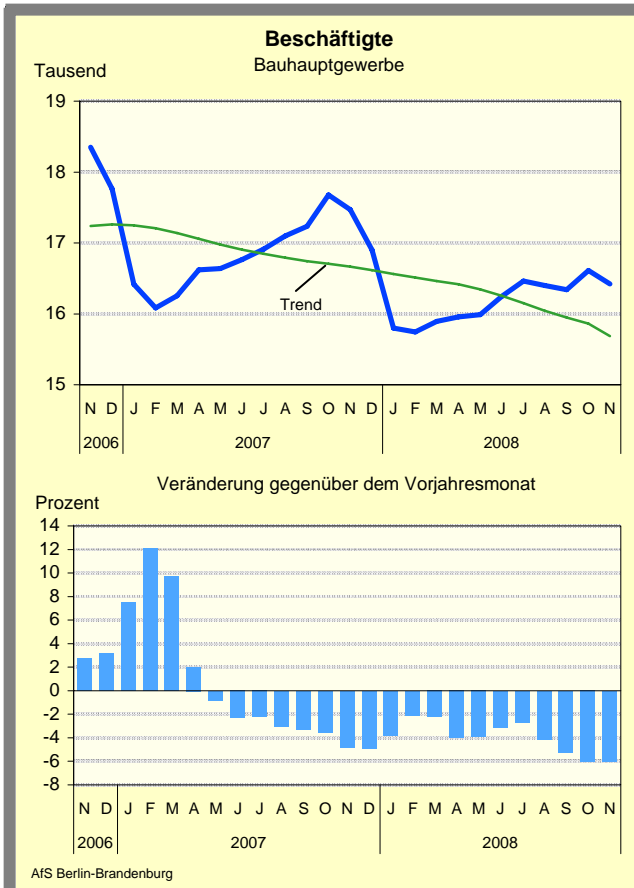


# Grafiken zur konjunkturellen Entwicklung in Brandenburg

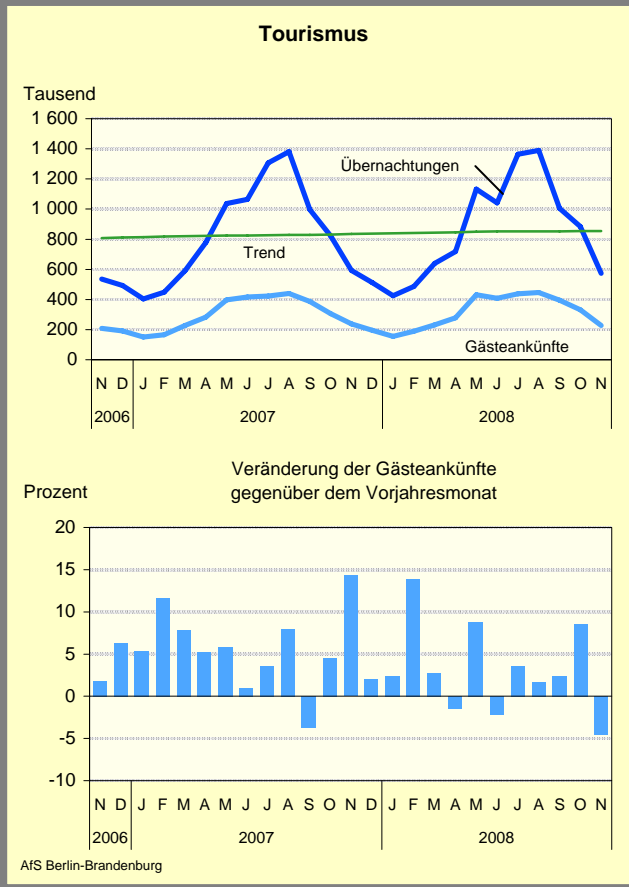
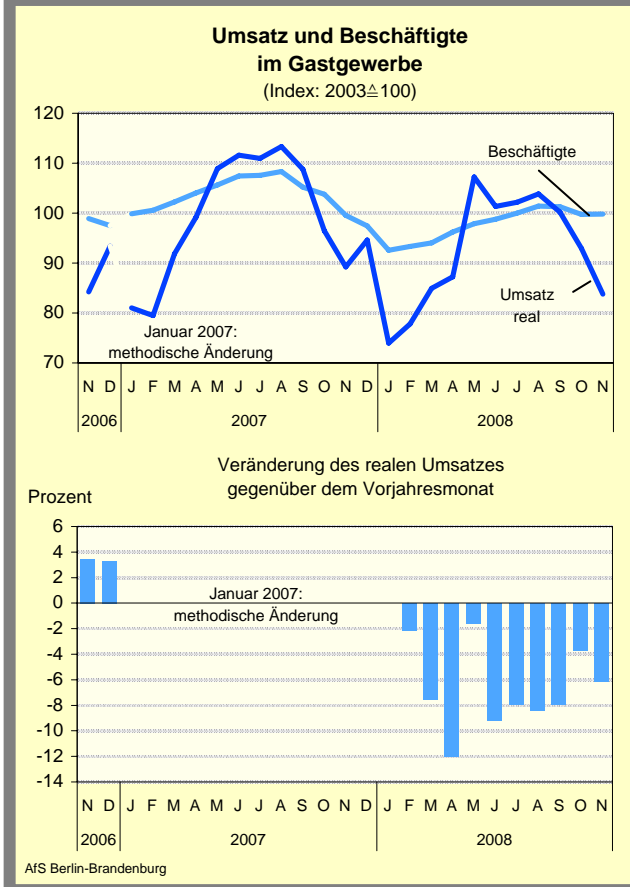
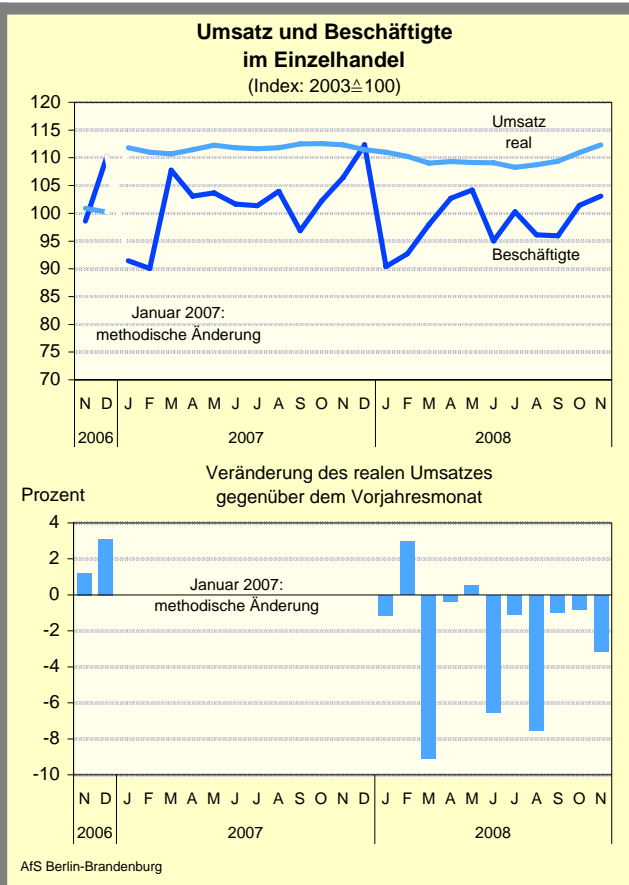
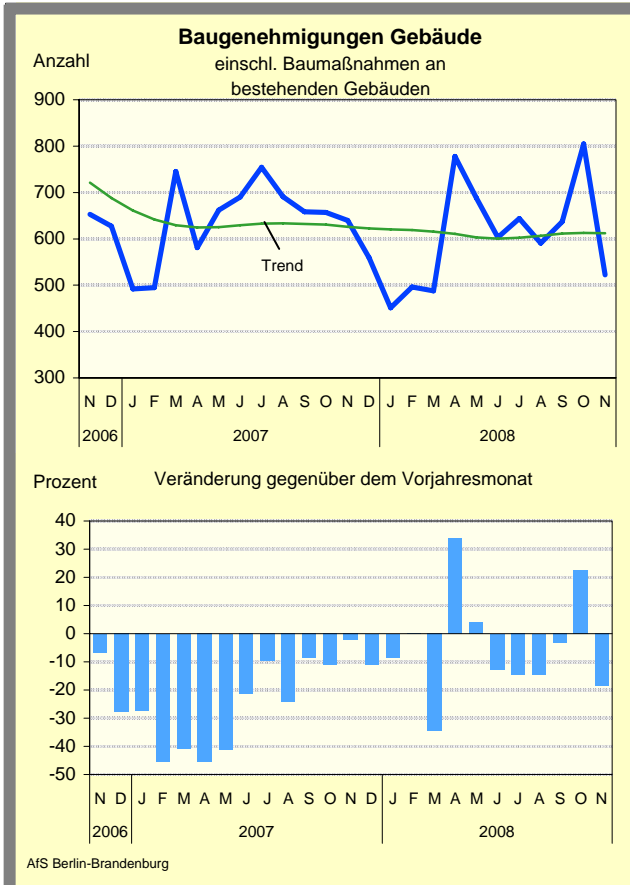




# Grafiken zur konjunkturellen Entwicklung in Brandenburg

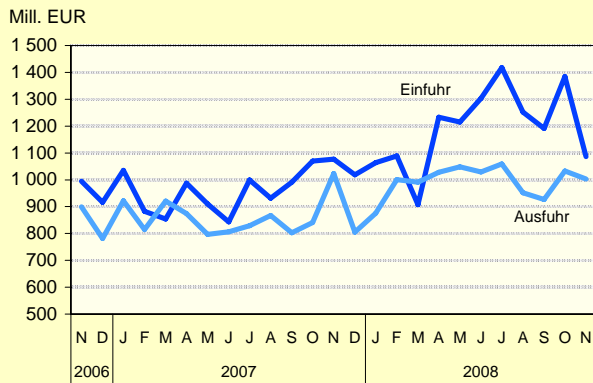


# Grafiken zur konjunkturellen Entwicklung in Brandenburg

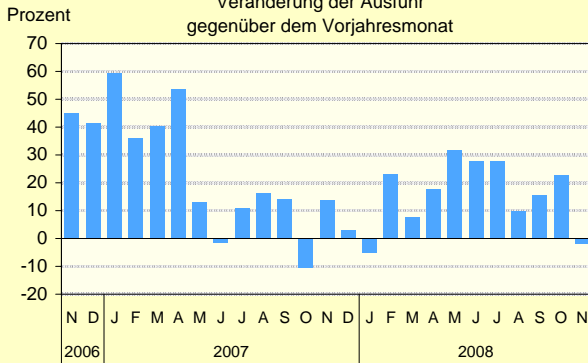


# Grafiken zur konjunkturellen Entwicklung in Brandenburg

## Außenhandel

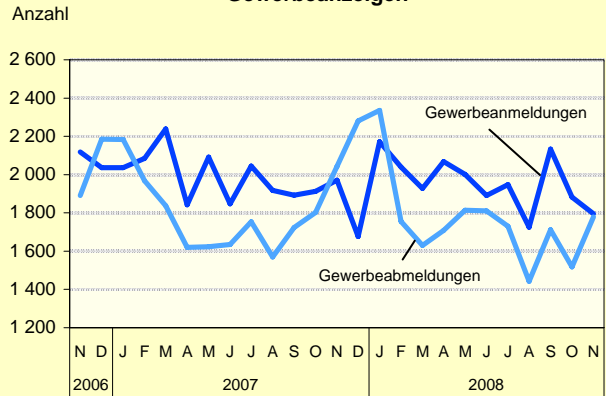


Veränderung der Ausfuhr gegenüber dem Vorjahresmonat

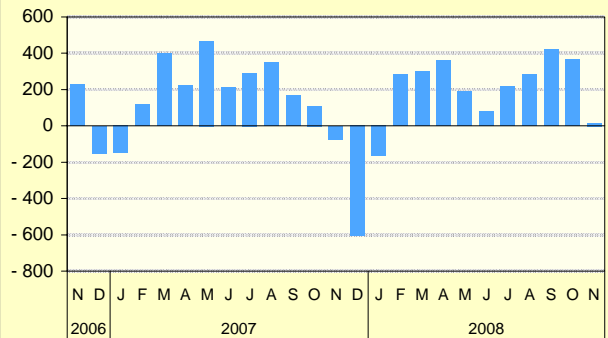


AfS Berlin-Brandenburg

## Gewerbeanzeigen

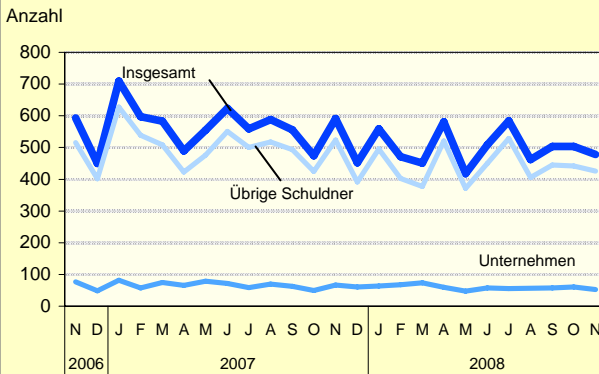


Saldo der Gewerbe- und -abmeldungen

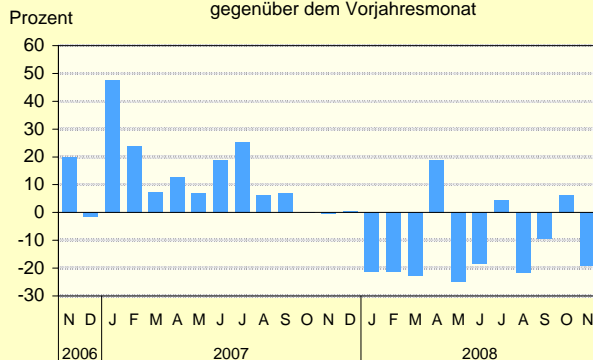


AfS Berlin-Brandenburg

## Insolvenzen

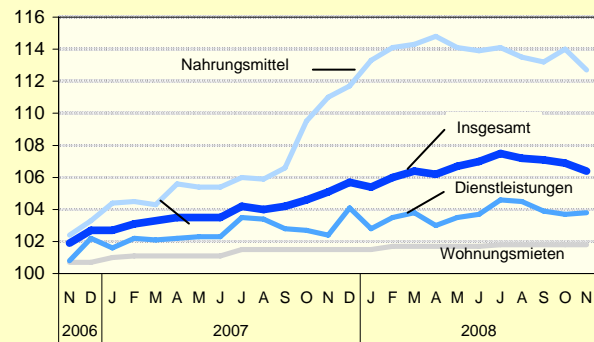


Veränderung der Zahl der Insolvenzen gegenüber dem Vorjahresmonat

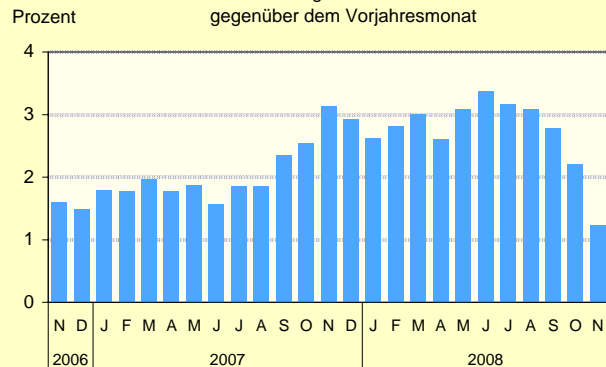


AfS Berlin-Brandenburg

## Verbraucherpreisindex (Index: 2005=100)



Veränderung des Gesamtindex gegenüber dem Vorjahresmonat



AfS Berlin-Brandenburg

# Ausgewählte Konjunkturindikatoren für das Land Brandenburg

★★★ Grundzahlen ... Grundzahlen ... Grundzahlen ... Grundzahlen ... Grundzahlen ... Grundzahlen ... Grundzahlen ... ★★★

Merkmal	Einheit	2007	2008					
		Jahres- durch- schnitt	Juni	Juli	August	September	Oktober	November
<b>Arbeitsmarkt <sup>1</sup></b>								
Arbeitslose	Anzahl	199 651	169 229	169 916	170 803	163 261	157 575	156 771
Arbeitslosenquote <sup>2</sup>	Prozent	16,5	14,0	14,0	14,1	13,5	13,0	12,9
darunter								
Frauen	Prozent	16,4	13,8	14,1	14,2	13,6	13,1	12,9
Jüngere unter 25 Jahren	Prozent	15,4	11,6	13,5	15,2	13,5	11,7	11,0
Offene Stellen	Anzahl	14 479	13 436	13 907	14 829	14 549	13 632	13 370
Kurzarbeiter	Anzahl	2 878	1 526	...	...	1 801	...	...
<b>Bergbau und Verarbeitendes Gewerbe <sup>3</sup></b>								
Betriebe	Anzahl	406	433	433	433	434	433	434
Beschäftigte	Anzahl	72 844	75 967	76 550	76 790	77 256	76 706	76 571
Gesamtumsatz	Mill. EUR	1 644	1 828	1 842	1 697	1 845	1 905	1 669
darunter Auslandsumsatz	Mill. EUR	423	474	454	424	459	524	428
Exportquote	Prozent	25,7	25,9	24,7	25,0	24,9	27,5	25,6
Umsatz je Beschäftigten	EUR	22 573	24 066	24 067	22 097	23 881	24 835	21 796
Geleistete Arbeitsstunden	1 000	9 965	10 569	10 915	9 808	10 890	10 628	10 366
Bruttolohn- und Gehaltssumme	Mill. EUR	191	208	197	195	196	204	235
Produktionsindex	2000 $\triangleq$ 100	...	...	...	...	...	...	...
Auftragseingangsindex im Verarbeitenden Gewerbe	2000 $\triangleq$ 100	153,4	146,6	147,4	232,7	148,0	149,9	134,4
<b>Vorbereitende Baustellenarbeiten, Hoch- und Tiefbau <sup>4</sup></b>								
Betriebe	Anzahl	338	329	329	325	322	322	321
Beschäftigte	Anzahl	16 840	16 247	16 462	16 398	16 343	16 612	16 421
Gesamtumsatz	Mill. EUR	181	195	212	197	213	236	235
Gesamtumsatz je Beschäftigten	EUR	10 731	12 020	12 873	12 039	13 012	14 212	14 322
Geleistete Arbeitsstunden	1 000	1 856	1 937	2 061	1 845	2 018	2 023	1 908
Bruttolohn- und Gehaltssumme	Mill. EUR	36	37	40	37	38	39	39
Auftragseingang	Mill. EUR	140	230	176	166	174	148	125
<b>Einzelhandel <sup>5</sup></b>								
Beschäftigte	2003 $\triangleq$ 100	98,9	109,1	108,3	108,7	109,4	110,9	112,4
Umsatz nominal	2003 $\triangleq$ 100	94,0	102,0	107,5	103,3	102,9	108,7	110,1
<b>Gastgewerbe</b>								
Beschäftigte	2003 $\triangleq$ 100	98,3	98,8	100,0	101,4	101,3	99,8	99,8
Umsatz nominal	2003 $\triangleq$ 100	97,7	109,9	112,0	113,7	109,7	101,8	91,8
<b>Außenhandel</b>								
Einfuhr (Generalhandel)	Mill. EUR	969,9	1 303,7	1 418,2	1 252,1	1 190,8	1 384,8	1 086,5
Ausfuhr (Spezialhandel)	Mill. EUR	863,8	1 029,7	1 059,3	952,3	927,2	1 032,2	1 002,5
<b>Verbraucherpreisindex</b>	2005 $\triangleq$ 100	104,0	107,0	107,5	107,2	107,1	106,9	106,4

1 Quelle: Bundesagentur für Arbeit, die Daten gelten 3 Monate als vorläufig. Berechnungsstand: November 2008

2 bezogen auf abhängig zivile Erwerbspersonen 3 Betriebe ab 50 Beschäftigte

4 Betriebe von Unternehmen mit im Allgemeinen 20 und mehr Beschäftigten 5 ohne Tankstellen und Handel mit Kfz

# Konjunkturindikatoren für das Land Brandenburg im Überblick

★★★ Monatsangaben ... Monatsangaben ... Monatsangaben ... Monatsangaben ... Monatsangaben ... Monatsangaben ★★★

Merkmal	Einheit	September 2008			Oktober 2008			November 2008		
		absolut	Veränderung		absolut	Veränderung		absolut	Veränderung	
			z. VM	z.VJM		z. VM	z.VJM		z. VM	z.VJM
			% oder %-punkte			% oder %-punkte			% oder %-punkte	
<b>Bevölkerungsstand und -veränderung <sup>1</sup></b>										
Bevölkerung am Monatsende	1 000	2 530	-0,0	-0,5	2 529	-0,0	-0,5	2 528	-0,0	-0,5
Überschuß der Geborenen/Gestorbenen	Anzahl	-471	X	X	-248	X	X	+0	X	X
Zuzüge über die Landesgrenze	Anzahl	4 339	+0,3	-6,0	5 772	-24,8	-3,2	6 151	+6,6	-2,7
Fortzüge über die Landesgrenze	Anzahl	+4395	+2,8	+0,9	+6093	-27,9	-4,9	+6731	+10,5	-5,5
Wanderungsgewinn (+) bzw. -verlust (-)	Anzahl	-56	X	X	-321	X	X	-580	X	X
<b>Arbeitsmarkt <sup>2</sup></b>										
Arbeitslose	Anzahl	163 261	-4,4	-12,4	157 575	-3,5	-12,8	156 771	-0,5	-12,2
Arbeitslosenquote <sup>3</sup>	Prozent	13,5	-0,6	-1,8	13,0	-0,5	-1,9	12,9	-0,1	-1,8
darunter										
Frauen	Prozent	13,6	-0,6	-2,1	13,1	-0,5	-2,2	12,9	-0,2	-1,4
Jüngere unter 25 Jahren	Prozent	13,5	-1,7	-2,3	11,7	-1,8	-2,1	11,0	-0,7	-2,0
Offene Stellen	Anzahl	14 549	-1,9	-2,4	13 632	-6,3	-2,7	13 370	-1,9	-0,7
Kurzarbeiter	Anzahl	1 801	X	+66,5	...	...	...	...	...	...
<b>Bergbau und Verarbeitendes Gewerbe <sup>4</sup></b>										
Betriebe	Anzahl	434	+0,2	+6,6	433	-0,2	+6,9	434	+0,2	+7,2
Beschäftigte	Anzahl	77 256	+0,6	+4,3	76 706	-0,7	+3,8	76 571	-0,2	+4,0
Gesamtumsatz	Mill. EUR	1 845	+8,7	+8,5	1 905	+3,3	+10,6	1 669	-12,4	-7,0
darunter Auslandsumsatz	Mill. EUR	459	+8,2	+10,4	524	+14,2	+18,2	428	-18,3	-5,1
Exportquote	Prozent	24,9	-0,1	+0,4	27,5	+2,6	+1,8	25,6	-1,8	+0,5
Umsatz je Beschäftigten	EUR	23 881	+8,1	+4,0	24 835	+4,0	+6,6	21 796	-12,2	-10,5
Geleistete Arbeitsstunden	1 000	10 890	+11,0	+11,1	10 628	-2,4	+3,5	10 366	-2,5	-3,1
Bruttolohn- und Gehaltssumme	Mill. EUR	196	+0,3	+9,0	204	+4,4	+5,6	235	+15,3	+1,5
Produktionsindex	2000 $\triangleq$ 100	...	...	...	...	...	...	...	...	...
Auftragseingangsindex im Verarbeitenden Gewerbe	2000 $\triangleq$ 100	148,0	-36,4	-8,8	149,9	+1,3	-18,8	134,4	-10,3	-16,3
<b>Öffentliche Energie- und Wasserversorgung <sup>5</sup></b>										
Betriebe	Anzahl	94	+0,0	+2,2	93	-1,1	+1,1	93	+0,0	+1,1
Beschäftigte	Anzahl	8 389	-0,5	-4,5	8 387	-0,0	-4,5	8 410	+0,3	-4,3
Geleistete Arbeiterstunden	1 000	1 154	+10,8	+0,1	1 143	-0,9	-5,2	1 145	+0,2	-8,4
Bruttolohn- und -gehaltssumme	Mill. EUR	26	-0,9	+0,8	25	-0,8	-1,1	42	+66,2	-2,1
Stromerzeugung (brutto)	Mill. kWh	2 965	-7,0	-4,2	3 148	+6,1	-5,9	3 178	+1,0	-5,8

z. VM  $\triangleq$  zum Vormonat; z. VJM  $\triangleq$  zum Vorjahresmonat

1 Monate: Juni, Juli, August 2009

2 Quelle: Bundesagentur für Arbeit, die Daten gelten 3 Monate als vorläufig. Ab Januar 2005 unter Einschluss der Grundsicherung für Arbeit Suchende,

3 bezogen auf abhängig zivile Erwerbspersonen    4 Betriebe ab 50 Beschäftigte

5 Betriebe von Unternehmen mit im Allgemeinen 20 und mehr Beschäftigten

# Konjunkturindikatoren für das Land Brandenburg im Überblick

★★★ Monatsangaben ... Monatsangaben ... Monatsangaben ... Monatsangaben ... Monatsangaben ... Monatsangaben ★★★

Merkmal	Einheit	September 2008			Oktober 2008			November 2008		
		absolut	Veränderung		absolut	Veränderung		absolut	Veränderung	
			z. VM	z.VJM		z. VM	z.VJM		z. VM	z.VJM
			%			%			%	
<b>Vorbereitende Baustellenarbeiten, Hoch- und Tiefbau<sup>1</sup> (Bauhauptgewerbe)</b>										
Betriebe	Anzahl	322	-0,9	-3,0	322	+0,0	-5,3	321	-0,3	-5,6
Beschäftigte	Anzahl	16 343	-0,3	-5,2	16 612	+1,6	-6,0	16 421	-1,1	-6,0
Gesamtumsatz	Mill. EUR	213	+7,7	+1,3	236	+11,0	+6,0	235	-0,4	+1,6
dar. Baugewerblicher Umsatz	Mill. EUR	210	+8,5	+1,7	230	+9,9	+4,9	222	-3,5	-1,9
Gesamtumsatz je Beschäftigten	EUR	13 012	+8,1	+6,8	14 212	+9,2	+12,8	14 322	+0,8	+8,0
Geleistete Arbeitsstunden	1 000	2 018	+9,4	+0,4	2 023	+0,2	-8,1	1 908	-5,7	-11,8
Bruttolohn- und Gehaltssumme	Mill. EUR	38	+2,2	+0,8	39	+3,2	-6,5	39	-0,6	-8,1
Auftragseingang	Mill. EUR	174	+5,1	-22,4	148	-14,9	+1,2	125	-15,6	-18,6
<b>Baugenehmigungen</b>										
Wohnungen insgesamt <sup>2</sup>	Anzahl	493	-15,0	-27,7	882	+78,9	+6,3	528	-40,1	-13,4
Errichtung neuer Gebäude	Anzahl	464	+9,7	-6,3	597	+28,7	+28,7	383	-35,8	-18,3
<b>Einzelhandel<sup>3</sup></b>										
Beschäftigte	2003 $\triangle$ 100	109,4	+0,6	-2,8	110,9	+1,4	-1,5	112,4	+1,3	+0,0
Umsatz nominal	2003 $\triangle$ 100	102,9	-0,4	+2,7	108,7	+5,6	+2,3	110,1	+1,3	-1,0
Umsatz real	2003 $\triangle$ 100	96,0	-0,2	-1,0	101,4	+5,7	-0,8	103,1	+1,6	-3,1
<b>Gastgewerbe</b>										
Beschäftigte	2003 $\triangle$ 100	101,3	-0,1	-3,7	99,8	-1,5	-3,8	99,8	+0,0	+0,2
Umsatz nominal	2003 $\triangle$ 100	109,7	-3,5	-5,4	101,8	-7,2	-0,6	91,8	-9,9	-3,5
Umsatz real	2003 $\triangle$ 100	100,2	-3,5	-7,9	92,9	-7,2	-3,7	83,8	-9,8	-6,1
<b>Tourismus<sup>4</sup></b>										
Gästeankünfte	1 000	396,1	-11,4	+2,4	331,2	-16,4	+8,5	227,5	-31,3	-4,5
Gästeübernachtungen	1 000	1 005,1	-27,7	+0,8	883,2	-12,1	+7,4	573,4	-35,1	-3,3
<b>Außenhandel<sup>5</sup></b>										
Einfuhr (Generalhandel)	Mill. EUR	1 190,8	-4,9	+20,9	1 384,8	+16,3	+29,0	1 086,5	-21,5	+0,2
Ausfuhr (Spezialhandel)	Mill. EUR	927,2	-2,6	+15,4	1 032,2	+11,3	+21,0	1 002,5	-2,9	-4,1
<b>Gewerbeanzeigen</b>										
Gewerbebeanmeldungen	Anzahl	2 134	+23,7	+12,8	1 882	-11,8	-1,6	1 796	-4,6	-8,9
Gewerbeabmeldungen	Anzahl	1 712	+18,7	-0,7	1 518	-11,3	-15,8	1 779	+17,2	-12,9
<b>Insolvenzen</b>										
Unternehmen	Anzahl	58	+3,6	-7,9	61	+5,2	+24,5	52	-14,8	-22,4
Übrige Schuldner	Anzahl	445	+9,6	-9,7	442	-0,7	+4,0	426	-3,6	-18,7
<b>Verbraucherpreisindex</b>	2005 $\triangle$ 100	107,1	-0,1	+2,8	106,9	-0,2	+2,2	106,4	-0,5	+1,2

1 Betriebe von Unternehmen mit im Allgemeinen 20 und mehr Beschäftigten 2 einschließlich Baumaßnahmen an bestehenden Gebäuden

3 ohne Tankstellen und Handel mit Kfz 4 mit Campingplätzen

5 Wegen der unterschiedlichen Abgrenzung von General- und Spezialhandel ist eine Saldierung der Ein- und Ausfuhrergebnisse nicht vertretbar.

## Konjunkturindikatoren für das Land Brandenburg im Überblick

★★★ Quartalsangaben ... Quartalsangaben ... Quartalsangaben ... Quartalsangaben ... Quartalsangaben ... Quartalsangaben ★★★

Merkmal	Einheit	30.06.2007			30.09.2007			31.12.2007		
		absolut	Veränderung		absolut	Veränderung		absolut	Veränderung	
			z. VQu	z. VJQu		z. VQu	z. VJQu		z. VQu	z. VJQu
			%			%			%	
<b>Sozialversicherungspflichtig Beschäftigte<sup>1</sup></b>										
Insgesamt	Anzahl	724 856	+1,8	+2,7	741 070	+2,2	+2,5	727 633	-1,8	+1,8
darunter										
Frauen	Anzahl	349 828	+0,9	+1,6	355 805	+1,7	+2,0	353 965	-0,5	+1,9
Teilzeitbeschäftigte	Anzahl	118 036	+4,6	+9,4	120 205	+1,8	+9,8	121 335	+0,9	+9,5
<b>Löhne und Gehälter (Bruttomonatsverdienste)</b>										
		April 2006			Juli 2006			Oktober 2006		
Arbeiter im										
Produzierenden Gewerbe	EUR	2 110	+3,3	+5,0	2 093	-0,8	+2,0	2 115	+1,1	+1,1
Angestellte im										
Produzierenden Gewerbe	EUR	3 152	+0,7	+2,8	3 161	+0,3	+3,4	3 189	+0,9	+3,1
Handel, Kredit- und Versicherungsgew.	EUR	2 276	+0,0	-1,2	2 282	+0,3	-0,8	2 290	+0,4	-0,3
<b>Handwerk</b>										
		II. Quartal 2007			III. Quartal 2007			IV. Quartal 2007		
Beschäftigte	30.9.2003 ±100	88,0	+1,4	-3,5	89,8	+2,0	-3,9	88,7	-1,2	-3,4
darunter										
Verarbeitendes Gewerbe	30.9.2003 ±100	94,7	+0,7	-1,0	95,7	+1,1	-3,1	94,1	-1,7	-3,7
Baugewerbe	30.9.2003 ±100	80,1	+3,1	-6,8	83,3	+4,0	-5,2	82,0	-1,6	-4,3
Handel, Instandhaltung und Reparatur von Kfz und Gebrauchsgütern	30.9.2003 ±100	98,5	-0,5	+0,0	98,4	-0,1	-2,0	98,2	-0,2	-1,6
sonstige Dienstleistungen	30.9.2003 ±100	104,0	+0,1	-0,5	103,8	-0,2	-3,2	102,2	-1,5	-3,2
Umsatz	VJD 2003±100	97,2	+27,9	-2,3	103,1	+6,1	-1,3	107,9	+4,7	-12,9
darunter										
Verarbeitendes Gewerbe	VJD 2003±100	112,0	+16,9	+5,1	119,4	+6,6	+1,8	121,1	+1,4	-7,5
Baugewerbe	VJD 2003±100	87,6	+42,7	+0,5	101,0	+15,3	+1,6	109,8	+8,7	-12,9
Handel, Instandhaltung und Reparatur von Kfz und Gebrauchsgütern	VJD 2003±100	104,2	+20,9	+5,8	100,5	-3,6	-6,2	101,5	+1,0	-15,6
sonstige Dienstleistungen	VJD 2003±100	107,6	+5,1	+3,0	106,7	-0,8	-0,4	110,2	+3,3	-0,5
<b>Bauinstallation und Sonstiges Ausbaugewerbe<sup>2</sup></b>										
Betriebe	Anzahl	211	-0,9	-1,4	211	+0,0	+0,0	212	+0,5	+2,4
Beschäftigte	Anzahl	7 113	-2,8	-0,3	7 225	+1,6	-1,8	7 124	-1,4	+1,6
Gesamtumsatz	Mill. EUR	145	+32,2	-1,2	162	+11,8	+0,7	196	+20,8	-9,3
dar. Ausbaugewerblicher Umsatz	Mill. EUR	142	+32,6	+0,9	159	+11,7	+2,7	192	+21,3	-7,7
Gesamtumsatz je Beschäftigten	EUR	20 413	+36,1	-0,9	22 478	+10,1	+2,6	27 541	+22,5	-10,8

z. VQu = zum Vorquartal, z. VJQu = zum Vorjahresquartal, VJD = Vierteljahresdurchschnitt

1 Auswertungen der Beschäftigtenstatistik der Bundesagentur für Arbeit (vorläufige Angaben)

2 Betriebe von Unternehmen mit 20 und mehr Beschäftigten

# Zahlenspiegel Land Brandenburg

Merkmal	Einheit	2006	2007	2007			2008			
		Durchschnitt		Juli	August	September	Juni	Juli	August	September
<b>Bevölkerung</b>										
* Bevölkerung am Monatsende <sup>1</sup>	1 000	2 581	2 582	2 541	2 540	2 539	2 530	2 529	2 528	...
<b>Natürliche Bevölkerungsbewegung</b>										
* Eheschließungen	Anzahl	943	953	2 488	1 638	1 252	1 368	1 380	2 746	...
* Lebendgeborene	Anzahl	1 490	1 549	1 875	1 701	1 571	1 562	1 851	1 545	...
* Gestorbene (ohne tot Geborene)	Anzahl	2 196	2 222	2 235	2 056	1 909	2 033	2 099	1 883	...
* darunter: im 1. Lebensjahr Gestorbene	Anzahl	4	5	5	5	6	2	1	3	...
* Überschuss der Geborenen (+) bzw. Gestorbenen (-)	Anzahl	- 705	- 673	- 360	- 355	- 338	- 471	- 248	- 338	...
<b>Wanderungen</b>										
* Zuzüge über die Landesgrenzen	Anzahl	5 088	5 075	5 962	6 322	5 416	4 339	5 772	6 151	...
* darunter: aus dem Ausland	Anzahl	721	702	793	811	863	617	741	752	...
* Fortzüge über die Landesgrenzen	Anzahl	5 362	5 406	6 410	7 126	5 969	4 395	6 093	6 731	...
* darunter: in das Ausland	Anzahl	742	698	988	911	596	550	986	978	...
* Wanderungsgewinn (+) bzw. -verlust (-)	Anzahl	- 274	- 331	- 448	- 804	- 553	- 56	- 321	- 580	...
* Innerhalb des Landes Umgezogene <sup>2</sup>	Anzahl	5 062	5 054	5 437	5 912	5 164	4 676	5 559	5 602	...
<b>Erwerbstätigkeit</b>										
<b>Beschäftigte<sup>3</sup></b>										
* Sozialversicherungspflichtig Beschäftigte am Arbeitsort <sup>4</sup>	Anzahl	715 500	699 114	714 968	711 734	724 856	741 070	727 633	...	...
* Frauen	Anzahl	348 702	345 424	347 350	346 587	349 828	355 805	353 965	...	...
* Ausländer/-innen	Anzahl	7 738	7 985	8 856	9 004	9 526	10 015	9 723	...	...
* Teilzeitbeschäftigte	Anzahl	103 405	104 675	110 853	112 894	118 036	120 205	121 335	...	...
* darunter: Frauen	Anzahl	86 555	87 650	91 734	93 182	96 830	98 353	99 250	...	...
Sozialversicherungspflichtig Beschäftigte nach Wirtschaftsbereichen										
* Land- und Forstwirtschaft, Fischerei	Anzahl	26 972	23 606	23 606	22 381	25 593	26 299	23 700	24 208	26 482
* Produzierendes Gewerbe ohne Baugewerbe	Anzahl	119 225	119 069	119 069	117 296	120 446	124 541	125 394	126 360	128 181
Bergbau und Gewinnung von Steinen und Erden	Anzahl	6 632	6 387	6 387	6 630	6 603	6 756	6 671	6 955	6 918
Verarbeitendes Gewerbe	Anzahl	103 190	103 024	103 024	101 082	104 232	107 967	108 915	109 652	111 519
Energie- und Wasserversorgung	Anzahl	9 403	9 658	9 658	9 584	9 611	9 818	9 808	9 753	9 744
* Baugewerbe	Anzahl	68 673	57 549	57 549	51 385	61 859	64 289	60 253	58 670	61 888
* Handel, Gastgewerbe und Verkehr	Anzahl	173 423	170 538	170 538	167 355	170 417	174 913	172 172	170 366	173 527
Handel; Instandhaltung und Reparatur von Kraftfahrzeugen und Gebrauchsgütern	Anzahl	100 916	99 900	99 900	98 182	98 479	101 077	100 493	99 218	99 508
Gastgewerbe	Anzahl	21 146	19 880	19 880	19 331	21 324	21 860	20 336	19 726	21 739
Verkehr und Nachrichtenübermittlung	Anzahl	51 361	50 758	50 758	49 842	50 614	51 976	51 343	51 422	52 280
* Finanzierung, Vermietung und Unternehmensdienstleistungen	Anzahl	84 291	87 816	87 816	86 934	90 552	93 860	94 510	95 496	98 173
* öffentliche und private Dienstleister	Anzahl	242 867	240 396	240 396	237 319	236 817	238 946	238 820	236 523	236 492
<b>Arbeitsmarkt<sup>5</sup></b>										
* Arbeitslose	Anzahl	226 413	199 651	180 778	178 531	182 142	163 261	157 575	156 771	162 217
* darunter: Frauen	Anzahl	107 197	97 601	91 535	85 535	89 964	81 007	78 362	77 272	77 763
Arbeitslosenquote <sup>6</sup>										
* insgesamt	%	18,7	16,5	14,9	14,7	15,0	13,5	13,0	12,9	13,4
* Frauen	%	18,1	16,4	15,3	14,3	15,0	13,6	13,1	12,9	13,0
* Männer	%	19,4	16,5	14,4	13,5	14,9	13,4	12,9	12,9	13,7
* Ausländer/-innen	%	39,5	34,8	32,0	30,4	32,1	32,7	31,4	29,5	31,3
* Jüngere unter 25 Jahren	%	18,0	15,4	13,8	13,0	13,0	13,5	11,7	11,0	11,3
* Kurzarbeiter/-innen	Anzahl	...	2 878	...	...	3 077	1 801	...	...	...
* Gemeldete Stellen	Anzahl	17 736	14 479	14 017	13 471	12 304	14 549	13 632	13 370	13 215

\* Die mit einem Stern versehenen Positionen werden von allen statistischen Landesämtern im „Zahlenspiegel“ veröffentlicht.

1 statt Monatsdurchschnitt hier Bevölkerung am 31. Dezember

2 ohne innerhalb der Gemeinden Umgezogene

3 Quelle: Auswertungen der Beschäftigtenstatistik der Bundesagentur für Arbeit (vorläufige Angaben)

4 insgesamt: einschließlich Personen „ohne Angabe“ zur Wirtschaftsgliederung

5 Quelle: Bundesagentur für Arbeit, die Daten gelten 3 Monate als vorläufig, Berechnungsstand Juli 2007

ohne Teilnehmer an Eignungsfeststellungs- und Trainingsmaßnahmen; ab Januar 2005 unter Einschluss der Grundsicherung für Arbeitssuchende;

ab September 2005 Untererfassung in den Optionskommunen beseitigt. Verfahrensbedingte Abweichungen zu den offiziellen Zahlen sind nicht auszuschließen;

Die jeweils aktuellen Werte sind im Internet bei der Bundesagentur für Arbeit als detaillierte Übersichten zu finden.

6 Arbeitslose in Prozent der abhängigen zivilen Erwerbspersonen



# Zahlenspiegel Land Brandenburg

Merkmal	Einheit	2006	2007	2007			2008			
		Durchschnitt		September	Oktober	November	August	September	Oktober	November
<b>Bautätigkeit</b>										
<b>Baugenehmigungen</b>										
* Wohngebäude (Neubau)	Anzahl	609	399	426	403	417	354	373	518	319
* darunter: mit 1 oder 2 Wohnungen	Anzahl	600	385	415	376	413	344	362	491	306
* umbauter Raum	1 000 m <sup>3</sup>	417	291	328	353	281	246	283	399	238
* Wohnfläche	1 000 m <sup>2</sup>	81	57	62	69	55	48	55	79	47
* veranschlagte Kosten der Bauwerke	Mill. EUR	84,6	60,5	69,0	74,7	60,3	53,6	61,0	83,0	50,2
* Nichtwohngebäude (Neubau)	Anzahl	58	61	69	61	52	69	91	79	64
* umbauter Raum	1 000 m <sup>3</sup>	439	401	512	313	323	844	1 189	658	358
* Nutzfläche	1 000 m <sup>2</sup>	59	55	79	49	53	117	123	97	72
* veranschlagte Kosten der Bauwerke	Mill. EUR	39,0	38,2	39,3	48,9	26,4	72,6	56,7	78,3	32,6
* Wohnungen in Wohn- und Nichtwohngebäuden (Neubau und Saldo aus Baumaßnahmen an bestehenden Gebäuden)	Anzahl	781	598	682	830	610	580	493	882	528
* Wohnräume (einschließlich Küchen)	Anzahl	3 819	2 768	3 070	3 529	2 956	2 558	2 272	3 874	2 466
* Wohnfläche insgesamt	1 000 m <sup>2</sup>	93	68	75	84	73	61	60	95	58
<b>Landwirtschaft</b>										
<b>Viehbestand</b>										
Rinder (einschl. Kälber)	1 000	594	586	581	575	572	561	566	573	589
darunter: Milchkühe	1 000	178	174	175	170	167	162	164	165	167
Schweine	1 000	739	788	774	804	797	814	808	820	756
darunter: Mastschweine	1 000	214	241	229	255	238	260	254	267	241
Zuchtsauen	1 000	100	102	103	99	99	100	103	101	91
darunter trächtig	1 000	69	70	72	71	71	70	71	69	66
<b>Schlachtungen</b>										
* Schlachtmengen (ohne Geflügel) <sup>1</sup>	t	12 082	14 191	13 762	15 675	16 354	13 094	14 524	14 313	14 642
* darunter: Rinder (ohne Kälber)	t	1 682	714	464	511	572	469	601	582	592
* Kälber	t	12	12	11	16	12	9	11	11	12
* Schweine	t	10 280	13 327	13 178	14 970	15 652	12 441	13 683	13 628	13 826
* Geflügelfleisch <sup>2</sup>	t	4 883	5 783	5 822	6 312	6 705	6 052	6 670	6 849	6 395
* Eierzeugung <sup>3</sup>	1 000 St.	65 627	64 474	61 712	66 505	62 629	72 990	71 964	77 205	72 959
<b>Produzierendes Gewerbe</b>										
<b>Verarbeitendes Gewerbe sowie Bergbau und Gewinnung von Steinen und Erden<sup>4</sup></b>										
* Betriebe	Anzahl	405	406	408	407	405	433	433	434	433
* Beschäftigte <sup>5</sup>	Anzahl	69 434	72 844	74 033	74 084	73 932	76 550	76 790	77 256	76 706
* Geleistete Arbeitsstunden	1 000 h	9 485	9 965	10 136	9 804	10 269	10 915	9 808	10 890	10 628
* Bruttolohn- und gehaltssumme	Mill. EUR	177,4	190,8	195,1	179,4	193,3	196,7	194,8	195,5	204,1
* Umsatz (ohne Umsatzsteuer)	Mill. EUR	1 487,6	1 644,3	1 696,4	1 700,6	1 722,4	1 842,3	1 696,8	1 845,0	1 905,0
davon										
Vorleistungsgüterproduzenten	Mill. EUR	.	785,7	797,3	787,6	830,0	908,8	796,5	898,3	867,1
Investitionsgüterproduzenten	Mill. EUR	.	349,1	359,9	405,9	363,5	373,8	366,1	356,8	449,1
Gebrauchsgüterproduzenten	Mill. EUR	.	.	.	.	.	.	.	.	.
Verbrauchsgüterproduzenten	Mill. EUR	.	225,5	239,3	218,6	225,2	255,5	241,0	257,9	261,7
Energie	Mill. EUR	.	.	.	.	.	.	.	.	.
* darunter: Auslandsumsatz	Mill. EUR	384,4	422,6	408,9	415,5	443,0	454,2	423,9	458,6	523,5
<b>Energie- und Wasserversorgung</b>										
* Betriebe <sup>6</sup>	Anzahl	91	92	92	92	92	94	94	94	93
* Beschäftigte <sup>6</sup>	Anzahl	8 927	8 816	8 797	8 786	8 786	8 385	8 427	8 389	8 387
* Geleistete Arbeitsstunden <sup>6</sup>	1 000 h	1 205	1 194	1 192	1 152	1 206	1 154	1 042	1 154	1 143
* Bruttolohn- und gehaltssumme <sup>6</sup>	Mill. EUR	28,1	28,2	25,3	25,3	25,6	26,2	25,8	25,5	25,3
* Stromerzeugung (brutto) in öffentlichen Energieversorgungsunternehmen <sup>7</sup>	Mill. kWh	3 015	...	3 302	3 095	3 345	3 251	3 188	2 965	3 148

\* Die mit einem Stern versehenen Positionen werden von allen statistischen Landesämtern im „Zahlenspiegel“ veröffentlicht.

1 aus gewerblichen Schlachtungen von Tieren in- und ausländischer Herkunft (Rinder, Schweine, Schafe, Pferde, Ziegen); einschließl. Schlachtfetten, jedoch ohne Innereien

2 Geflügelfleisch aus Schlachtungen inländischen Geflügels in Schlachtereien mit einer Schlachtkapazität von 2 000 und mehr Tieren im Monat

3 erzeugte Eier in Betrieben bzw. Unternehmen mit mindestens 3 000 Hennenhaltungsplätzen; einschließl. Junghennen-, Bruch- und Knickiern

4 Betriebe ab 50 Beschäftigten

5 einschließl. der tätigen Inhaber

6 Betriebe von Unternehmen mit im Allgemeinen 20 und mehr Beschäftigten

7 mit einer elektrischen Leistung ab 1 MW

# Zahlenspiegel Land Brandenburg

Merkmal	Einheit	2006	2007	2007			2008			
		Durchschnitt		September	Oktober	November	August	September	Oktober	November
Noch: Produzierendes Gewerbe										
<b>Baugewerbe</b>										
<b>Bauhauptgewerbe/Vorbereitende Baustellenarbeiten, Hoch- und Tiefbau <sup>1</sup></b>										
* Beschäftigte <sup>2</sup>	Anzahl	33 521	33 288	34 407	34 357	33 949	33 110	32 999	32 062	32 476
* Geleistete Arbeitsstunden	1 000 h	3 544	3 529	3 853	4 095	3 943	3 571	3 866	3 778	3 513
* davon: Wohnungsbau	1 000 h	1 287	1 264	1 398	1 468	1 315	1 328	1 409	1 367	1 164
* gewerblicher Bau	1 000 h	1 243	1 210	1 274	1 366	1 326	1 216	1 318	1 296	1 355
* öffentlicher und Straßenbau	1 000 h	1 014	1 055	1 181	1 261	1 302	1 027	1 139	1 115	994
* Bruttolohn- und gehaltssumme	Mill. EUR	58,2	59,5	59,5	64,7	65,4	59,6	60,9	61,8	61,4
* Baugewerblicher Umsatz (ohne Umsatzsteuer)	Mill. EUR	272,2	268,3	312,6	327,0	335,9	298,0	321,3	338,8	320,2
* davon: Wohnungsbau	Mill. EUR	83,9	87,1	99,4	105,3	101,9	110,7	114,3	107,4	84,3
* gewerblicher Bau	Mill. EUR	101,5	94,6	107,4	106,8	111,6	93,3	104,7	117,6	125,6
* öffentlicher und Straßenbau	Mill. EUR	86,7	86,6	105,8	114,9	122,4	94,0	102,3	113,8	110,3
<b>Ausbaugewerbe/Bauinstallation, sonstiges Ausbaugewerbe <sup>3 4</sup></b>										
* Beschäftigte <sup>2 5</sup>	Anzahl	7 044	7 195	7 319	7 113	7 225	7 124	7 240	7 297	7 279
* Geleistete Arbeitsstunden	1 000 h	2 348	2 453	2 363	2 402	2 657	2 390	2 338	2 500	2 546
* Bruttolohn- und gehaltssumme	Mill. EUR	37,6	40,3	37,1	38,6	42,4	43,3	39,8	40,8	41,0
* Baugewerblicher Umsatz (ohne Umsatzsteuer)	Mill. EUR	150,8	149,9	107,0	141,9	158,5	192,2	131,5	159,2	169,7
<b>Handel <sup>6</sup></b>										
<b>Großhandel <sup>7</sup></b>										
* Beschäftigte	2003 $\triangle$ 100	90,6	110,3	112,3	111,7	109,6	111,9	112,2	111,4	110,7
* Umsatz nominal	2003 $\triangle$ 100	117,0	130,0	131,8	143,4	153,5	151,5	156,9	151,6	138,2
* Umsatz real	2003 $\triangle$ 100	105,7	114,0	113,9	122,5	129,1	117,8	122,7	124,7	117,4
<b>Einzelhandel <sup>8</sup></b>										
* Beschäftigte	2003 $\triangle$ 100	99,1	111,8	112,5	112,6	112,3	108,7	109,4	110,9	112,4
* Umsatz nominal	2003 $\triangle$ 100	94,7	105,3	100,2	106,2	111,2	103,3	102,9	108,7	110,1
* Umsatz real	2003 $\triangle$ 100	92,9	101,7	96,9	102,2	106,4	96,1	96,0	101,4	103,1
<b>Kfz-Handel und Tankstellen <sup>9</sup></b>										
* Beschäftigte	2003 $\triangle$ 100	100,6	122,7	124,4	125,6	125,4	122,1	123,2	123,7	124,5
* Umsatz nominal	2003 $\triangle$ 100	104,8	117,3	115,5	124,2	138,7	99,6	110,7	117,0	120,7
* Umsatz real	2003 $\triangle$ 100	101,1	109,8	108,0	115,9	129,1	91,6	101,7	107,5	111,2
<b>Gastgewerbe <sup>6</sup></b>										
* Beschäftigte	2003 $\triangle$ 100	100,5	104,1	105,2	103,8	99,6	101,4	101,3	99,8	99,8
* Umsatz nominal	2003 $\triangle$ 100	97,0	106,8	116,0	102,4	95,1	113,7	109,7	101,8	91,8
* Umsatz real	2003 $\triangle$ 100	93,9	100,8	108,8	96,5	89,2	103,8	100,2	92,9	83,8
<b>Tourismus <sup>10</sup></b>										
* Gästeankünfte	1 000	288,9	302,3	387,0	305,2	238,3	447,1	396,1	331,2	227,5
* darunter: von Auslandsgästen	1 000	25,3	26,8	37,5	27,7	17,8	38,7	40,9	31,9	18,7
* Gästeübernachtungen	1 000	796,0	827,9	997,5	822,3	592,7	1 390,5	1 005,1	883,2	573,4
* darunter: von Auslandsgästen	1 000	55,5	58,8	76,0	59,1	37,6	89,5	81,0	66,4	38,4

\* Die mit einem Stern versehenen Positionen werden von allen statistischen Landesämtern im „Zahlenspiegel“ veröffentlicht.

1 nach der Totalerhebung hochgerechnete Ergebnisse

2 einschl. der tätigen Inhaber

3 Betriebe von Unternehmen mit im Allgemeinen 20 und mehr Beschäftigten

4 einschl. Vermietung von Baumaschinen und -geräten mit Bedienungspersonal

5 am Ende des Berichtsjahres

6 vorläufige Angaben

7 einschl. Handelsvermittlung

8 ohne Reparatur von Gebrauchsgütern

9 sowie Instandhaltung und Reparatur von Kfz

10 Betriebe ab 9 Betten, einschl. Campingplätzen (Touristik-Camping)

# Zahlenspiegel Land Brandenburg

Merkmal	Einheit	2006	2007	2007			2008			
		Durchschnitt		September	Oktober	November	August	September	Oktober	November
<b>Verkehr</b>										
<b>Straßenverkehrsunfälle</b>										
Unfälle insgesamt	Anzahl	6 976	6 991	6 985	7 128	7 685	6 360	6 653	7 565	7 574
* Unfälle mit Personenschaden und Sachschaden <sup>1</sup>	Anzahl	1 089	1 064	1 177	964	1 032	1 019	1 030	1 071	972
* darunter: Unfälle mit Personenschaden	Anzahl	822	798	905	748	703	786	824	796	647
* getötete Personen	Anzahl	22	22	21	23	12	23	16	16	11
* verletzte Personen	Anzahl	1 027	994	1 100	956	852	1 015	1 008	963	792
<b>Kraftfahrzeuge<sup>2</sup></b>										
* Zulassungen fabrikneuer Kraftfahrzeuge darunter	Anzahl	7 594	6 546	6 229	6 678	7 444	5 525	6 053	6 060	5 856
* Personenkraftwagen <sup>3</sup>	Anzahl	6 296	5 162	4 964	5 462	6 006	4 189	4 637	4 888	4 697
* Lastkraftwagen	Anzahl	660	761	737	856	1 071	681	805	733	764
<b>Binnenschifffahrt</b>										
* Gütereingang	1 000 t	130,5	144,2	151,2	168,7	153,8	89,0	92,9	67,9	80,1
* Güterversand	1 000 t	205,6	241,4	191,2	273,2	355,2	165,1	196,1	185,6	260,8
<b>Außenhandel<sup>4</sup></b>										
<b>Ausfuhr (Spezialhandel)</b>										
* Ausfuhr insgesamt	Mill. EUR	728,8	858,6	867,3	803,1	840,8	1 029,7	1 059,3	952,3	927,2
darunter										
* Güter der Ernährungswirtschaft	Mill. EUR	38,0	40,2	49,8	40,4	38,3	43,2	47,9	48,2	45,4
* Güter der gewerblichen Wirtschaft	Mill. EUR	678,2	800,9	802,1	744,9	780,5	929,9	952,2	853,7	831,4
davon										
* Rohstoffe	Mill. EUR	5,6	6,4	4,7	5,9	6,8	6,1	5,9	8,0	5,9
* Halbwaren	Mill. EUR	118,9	122,5	119,8	134,1	130,7	186,4	186,6	110,1	116,8
* Fertigwaren	Mill. EUR	553,7	672,0	677,6	604,9	643,0	737,4	759,7	735,6	708,8
davon										
* Vorerzeugnisse	Mill. EUR	199,5	220,1	208,2	203,7	219,6	250,6	240,1	224,3	214,7
* Enderzeugnisse	Mill. EUR	354,1	451,9	469,4	401,2	423,5	486,9	519,6	511,3	494,1
Ausfuhr nach										
* Europa	Mill. EUR	596,6	700,7	689,5	675,0	676,1	867,7	907,8	788,8	802,0
* darunter: in EU-Länder <sup>5</sup>	Mill. EUR	535,3	630,2	615,0	598,2	605,3	781,5	819,0	696,4	696,2
* Afrika	Mill. EUR	6,7	8,3	9,3	6,3	13,5	12,9	7,8	11,3	5,5
* Amerika	Mill. EUR	84,7	95,8	102,3	80,4	92,7	87,9	83,6	96,0	70,5
* Asien	Mill. EUR	35,5	46,1	54,0	37,5	47,8	51,8	52,4	37,5	41,3
* Australien, Ozeanien und übrige Gebiete	Mill. EUR	5,3	7,7	12,2	4,0	10,7	9,4	7,7	18,7	7,9
<b>Einfuhr (Generalhandel)</b>										
* Einfuhr insgesamt	Mill. EUR	914,2	966,7	931,2	991,0	1 070,3	1 303,7	1 418,2	1 252,1	1 190,8
darunter										
* Güter der Ernährungswirtschaft	Mill. EUR	58,8	70,5	76,7	78,6	71,0	71,7	75,5	84,5	68,3
* Güter der gewerblichen Wirtschaft	Mill. EUR	837,4	874,7	833,0	889,8	972,5	1 171,4	1 278,0	1 111,2	1 066,7
davon										
* Rohstoffe	Mill. EUR	432,3	390,9	407,5	356,5	473,6	590,4	713,7	524,5	593,0
* Halbwaren	Mill. EUR	59,8	63,9	64,9	53,4	71,6	94,4	92,8	66,6	53,8
* Fertigwaren	Mill. EUR	345,3	419,9	360,6	479,9	427,3	486,6	471,5	520,2	420,0
davon										
* Vorerzeugnisse	Mill. EUR	84,5	90,3	96,9	81,8	100,1	113,6	121,3	118,8	115,2
* Enderzeugnisse	Mill. EUR	260,8	329,5	263,6	398,1	327,2	372,9	350,3	401,4	304,8
Einfuhr aus										
* Europa	Mill. EUR	795,3	814,6	815,9	775,8	912,9	1 113,4	1 242,2	1 016,0	1 047,6
* darunter: in EU-Länder <sup>5</sup>	Mill. EUR	357,8	428,0	412,5	410,4	429,3	510,8	543,2	480,4	464,7
* Afrika	Mill. EUR	2,2	4,0	4,7	5,2	5,3	2,3	3,7	2,5	1,2
* Amerika	Mill. EUR	80,1	84,8	59,4	106,6	92,3	115,6	109,6	138,0	84,8
* Asien	Mill. EUR	35,6	63,2	51,0	103,3	59,8	72,4	62,6	94,4	57,1
* Australien, Ozeanien und übrige Gebiete	Mill. EUR	1,0	0,2	0,1	0,1	0,0	0,0	0,1	1,2	0,2
<b>Gewerbeanzeigen<sup>6</sup></b>										
* Gewerbeanmeldungen	Anzahl	2 125	2 125	1 892	1 912	1 971	1 725	2 134	1 882	1 796
* Gewerbeabmeldungen	Anzahl	1 773	1 773	1 724	1 802	2 043	1 442	1 712	1 518	1 779

\* Die mit einem Stern versehenen Positionen werden von allen statistischen Landesämtern im „Zahlenspiegel“ veröffentlicht.

1 schwerwiegender Unfall mit Sachschaden (im engeren Sinne) und sonstiger Sachschadensunfall unter Einfluss berauschender Mittel

2 Quelle: „Kraftfahrt-Bundesamt“

3 Fahrzeuge zur Personenbeförderung mit höchstens 8 Sitzplätzen außer Fahrersitz, ab Oktober 2005 einschl. Wohnmobile und Krankenwagen.

Im Durchschnitt 2005 sind die Wohnmobile und Krankenwagen von Jahresbeginn an berücksichtigt.

4 Wegen der unterschiedlichen Abgrenzung von Spezialhandel und Generalhandel ist eine Saldierung der Ein- und Ausfuhrergebnisse nicht vertretbar.

5 Einschl. Bulgarien und Rumänien (EU-27); die Angaben der Vorjahre wurden rückwirkend entsprechend umgerechnet.

6 ohne Automatenaufsteller und Reisegewerbe

# Zahlenspiegel Land Brandenburg

Merkmal	Einheit	2006	2007	2007			2008			
		Durchschnitt		September	Oktober	November	August	September	Oktober	November
<b>Insolvenzen</b>										
* Insolvenzen	Anzahl	502	565	559	588	556	462	503	503	478
davon										
* Unternehmen	Anzahl	78	67	59	70	63	56	58	61	52
* Verbraucher	Anzahl	309	380	387	387	379	313	348	352	322
* ehemals selbstständig Tätige	Anzahl	100	102	95	113	96	83	80	78	95
* sonstige natürliche Personen <sup>1</sup> , Nachlässe	Anzahl	15	16	18	18	18	10	17	12	9
* Voraussichtliche Forderungen	Mill. EUR	79	75	72	88	82	79	46	101	50
<b>Handwerk <sup>2</sup></b>										
* Beschäftigte	2003 $\triangleq$ 100	87,6	90,1	86,8	88,0	89,8	88,7	...	...	...
* Umsatz	2003 $\triangleq$ 100	90,2	100,6	76,0	97,2	103,1	107,9	...	...	...
<b>Preise</b>										
* Verbraucherpreisindex	2000 $\triangleq$ 100	101,8	104,0	103,1	103,5	104	106	106,7	107,2	106,4
<b>Preisindex für Wohngebäude <sup>3</sup></b>										
* Preisindex für Wohngebäude <sup>3</sup>	2000 $\triangleq$ 100	103,3	114,0	113,4	114,5	115,6	117,8	118,5	120,0	120,0
<b>Verdienste <sup>4</sup></b>										
Bruttomonatsverdienste <sup>5</sup> der vollzeitbeschäftigten										
* Arbeitnehmer <sup>6</sup> im Produzierenden Gewerbe und im Dienstleistungsbereich	EUR	x	x	2 327	2 359	2 365	2 417	2 424	2 445	2 455
und zwar										
* männlich	EUR	x	x	2 369	2 407	2 412	2 470	2 469	2 501	2 509
* weiblich	EUR	x	x	2 247	2 267	2 273	2 318	1 953	2 338	2 349
* Produzierendes Gewerbe	EUR	x	x	2 312	2 365	2 365	2 422	2 404	2 445	2 452
* Bergbau und Gewinnung von Steinen und Erden	EUR	x	x	2 890	2 959	2 926	2 977	3 085	3 067	3 128
* Verarbeitendes Gewerbe	EUR	x	x	2 294	2 338	2 346	2 409	2 388	2 399	2 413
* Energie- und Wasserversorgung	EUR	x	x	3 106	3 193	3 217	3 221	3 247	3 329	3 354
* Baugewerbe	EUR	x	x	2 016	2 082	2 070	2 115	2 042	2 126	2 148
* Dienstleistungsbereich <sup>7</sup>	EUR	x	x	2 337	2 355	2 364	2 414	2 438	2 445	2 457
* Handel; Instandhaltung und Reparatur von Kfz und Gebrauchsgütern	EUR	x	x	2 141	2 160	2 161	2 170	2 181	2 204	2 214
* Gastgewerbe	EUR	x	x	1 478	1 494	1 482	1 501	1 507	1 458	1 477
* Verkehr und Nachrichtenübermittlung	EUR	x	x	2 202	2 224	2 230	2 291	2 296	2 293	2 291
* Kredit- und Versicherungsgewerbe	EUR	x	x	3 023	3 002	3 062	3 128	3 159	3 190	3 194
* Grundstücks- und Wohnungswesen, Vermietung beweglicher Sachen, Erbringung von wirtschaftlichen Dienstleistungen, a.n.g.	EUR	x	x	2 185	2 218	2 222	2 235	2 274	2 289	2 305
* Erziehung und Unterricht	EUR	x	x	2 965	2 965	2 965	2 965	3 059	3 080	3 125
* Gesundheits-, Veterinär- und Sozialwesen	EUR	x	x	2 757	2 764	2 793	2 798	2 915	2 902	2 900
* Erbringung von sonstigen, öffentlichen und persönlichen Dienstleistungen	EUR	x	x	2 255	2 307	2 318	2 560	2 402	2 478	2 506

\* Die mit einem Stern versehenen Positionen werden von allen statistischen Landesämtern im „Zahlenspiegel“ veröffentlicht.

1 beispielweise als Gesellschafter oder Mithafter

2 Beschäftigte: 30. September 2003  $\triangleq$  100; Umsatz: Vierteljahresdurchschnitt 2003  $\triangleq$  100

3 Neubau in konventioneller Bauart, Bauleistungen am Bauwerk

4 Zum Bruttoverdienst gehören alle vom Arbeitgeber laufend gezahlten Beiträge, nicht die einmaligen Zahlungen wie 13. Monatsgehalt, Gratifikationen, Jahresabschlussprämien u. Ä. sowie Spesenersatz, Trennungsschädigungen, Auslösungen usw.

5 einschließlich Sonderzahlungen; Vierteljahresdurchschnitt, d.h. März  $\triangleq$  Durchschnitt aus Jan. bis März, Juni  $\triangleq$  Durchschnitt aus April bis Juni, usw.

6 ohne Beamte

7 ohne öffentliche Verwaltung, Verteidigung und Sozialversicherung

# Brandenburg

## im Vergleich



# Ausgewählte Konjunkturindikatoren für Deutschland

★★★ Grundzahlen ... Grundzahlen ... Grundzahlen ... Grundzahlen ... Grundzahlen ... Grundzahlen ... Grundzahlen ... Grundzahlen ... ★★★

Merkmal	Einheit	2007	2008					
		Jahresdurchschnitt	Juni	Juli	August	September	Oktober	November
<b>Bevölkerung</b>								
Bevölkerungsstand	1 000	82 218	82 127	82 117	...	...	...	...
<b>Arbeitsmarkt<sup>1</sup> und Erwerbstätigkeit</b>								
Arbeitslose	Anzahl	3 765 976	3 159 799	3 210 034	3 195 735	3 080 888	2 996 905	2 988 428
Arbeitslosenquote <sup>2</sup>	Prozent	9,0	7,5	7,7	7,6	7,4	7,2	7,1
Männer	Prozent	8,5	7,1	7,2	7,1	6,9	6,7	6,8
Frauen	Prozent	9,6	8,0	8,2	8,2	7,9	7,7	7,5
Offene Stellen	Anzahl	621 391	588 420	586 336	586 336	584 942	570 999	539 384
Kurzarbeiter <sup>3</sup>	Anzahl	...	...	...	...	...	...	...
Erwerbstätige im Inland	1 000	39 745	40 355	40 360	40 418	40 708	40 874	40 837
Erwerbstätige Inländer	1 000	39 668	40 233	40 210	40 289	40 600	40 797	40 776
<b>Bergbau und Verarbeitendes Gewerbe<sup>3</sup></b>								
Betriebe	Anzahl	23 057	23 634	23 631	23 629	23 621	23 594	23 581
Beschäftigte	1 000	5 305	5 422	5 450	5 473	5 485	5 467	5 451
Gesamtumsatz	Mill. EUR	132 010	144 956	140 173	123 140	146 905	142 206	130 519
darunter Auslandsumsatz	Mrd. EUR	59 277	65 742	62 126	52 576	65 476	62 936	57 350
Exportquote	Prozent	45,0	45,4	44,3	42,7	44,6	44,3	43,9
Umsatz je Beschäftigten	EUR	24 881	26 735	25 720	22 500	26 783	26 012	23 944
Geleistete Arbeitsstunden	1 000 000	690	720	728	653	729	744	707
Bruttolohn- und Gehaltssumme	Mill. EUR	18 274	19 911	18 750	18 060	18 001	18 292	23 465
Produktionsindex Produzierendes Gewerbe	2000 $\triangle$ 100	115,8	123,5	121,8	107,0	124,7	122,7	113,9
Index des Auftragseingangs	2000 $\triangle$ 100	136,7	139,2	136,6	120,4	131,0	122,0	109,7
<b>Vorbereitende Baustellenarbeiten, Hoch- und Tiefbau</b>								
Betriebe	Anzahl	7 173	7 099	7 078	7 053	7 036	7 033	7 028
Beschäftigte	1 000	375	376	377	379	380	384	382
Geleistete Arbeitsstunden	1 000	37 635	42 605	43 832	38 279	44 181	44 169	39 950
Bruttolohnsumme <sup>4</sup>	Mill. EUR	966	999	1 044	988	1 022	1 049	1 154
Bruttogehaltssumme	Mill. EUR	...	...	...	...	...	...	...
Gesamtumsatz	Mill. EUR	4 425	5 195	5 542	5 234	5 568	5 832	5 722
Index des Auftragseingangs	2000 $\triangle$ 100	84,2	101,4	100,0	83,6	98,0	81,6	...
Produktionsindex f.d. Bauhauptgewerbe	2000 $\triangle$ 100	82,3	94,8	97,5	85,4	98,5	94,8	...
<b>Einzelhandel</b>								
Beschäftigte	2003 $\triangle$ 100	105,4	101,3	101,4	102,2	102,5	102,9	103,3
Umsatz nominal	2003 $\triangle$ 100	106,6	100,2	105,1	101,4	106,1	111,7	107,6
<b>Gastgewerbe</b>								
Beschäftigte	2003 $\triangle$ 100	111,7	103,2	103,8	104,5	104,3	102,7	101,3
Umsatz nominal	2003 $\triangle$ 100	108,4	104,7	106,2	107,0	109,7	106,0	93,1
<b>Außenhandel</b>								
Einfuhr	Mill. EUR	64 376	68 382	73 232	65 088	72 243	73 237	67 252
Ausfuhr	Mill. EUR	80 754	88 284	86 996	75 667	87 216	89 658	76 955
<b>Verbraucherpreisindex</b>	2005 $\triangle$ 100	103,9	107,0	107,6	107,3	107,2	107,0	106,5

z. VM  $\triangle$  zum Vormonat; z. VJM  $\triangle$  zum Vorjahresmonat

1 Quelle: Bundesagentur für Arbeit 2 bezogen auf alle zivilen Erwerbspersonen

3 Betriebe ab 50 Beschäftigte

4 Bruttolohn- und -gehaltssumme

Quelle: Statistisches Bundesamt

## Ausgewählte Konjunkturindikatoren für Deutschland

★★★ Grundzahlen + Veränderungsdaten ... Grundzahlen + Veränderungsdaten ... Grundzahlen + Veränderungsdaten ... ★★★											
Merkmal	Einheit	September 2008			Oktober 2008			November 2008			
		absolut	Veränderung		absolut	Veränderung		absolut	Veränderung		
			z. VM	z. VJM		z. VM	z. VJM		z. VM	z. VJM	
				%				%			
<b>Bevölkerung</b>											
Bevölkerungsstand	1 000	82 128 <sup>1</sup>	-0,0	-0,2	82 127 <sup>2</sup>	-0,0	-0,2	82 1172 <sup>3</sup>	-0,0	-0,2	
<b>Arbeitsmarkt<sup>4</sup> und Erwerbstätigkeit</b>											
Arbeitslose	Anzahl	3 080 888	-3,6	-13,1	2 996 905	-2,7	-12,5	2 988 428	-0,3	-11,1	
Arbeitslosenquote <sup>5</sup>	Prozent	7,4	-2,6	-11,9	7,2	-2,7	-12,2	7,1	-1,4	-12,3	
Männer	Prozent	6,9	-2,8	-11,5	6,7	-2,9	-10,7	6,8	+1,5	-9,3	
Frauen	Prozent	7,9	-3,7	-14,1	7,7	-2,5	-13,5	7,5	-2,6	-13,8	
Offene Stellen	Anzahl	584 942	-0,2	-7,0	570 999	-2,4	-6,2	539 384	-5,5	-6,5	
Kurzarbeiter	Anzahl	...	...	...	...	...	...	...	...	...	
Erwerbstätige im Inland	1 000	40 708	+0,7	+1,4	40 874	+0,4	+1,2	40 837	-0,1	+0,9	
Erwerbstätige Inländer	1 000	40 600	+0,8	+1,5	40 797	+0,5	+1,3	40 776	-0,1	+1,0	
<b>Bergbau und Verarbeitendes Gewerbe<sup>6</sup></b>											
Betriebe	Anzahl	23 621	+0,0	+2,5	23 594	-0,1	+2,4	23 581	-0,1	+2,3	
Beschäftigte	1000	5 485	+0,2	+2,2	5 467	-0,3	+1,9	5 451	-0,3	+1,7	
Gesamtumsatz	Mill. EUR	146 905	+19,3	+8,3	142 206	-3,2	-0,8	130 519	-8,2	-10,0	
darunter Auslandsumsatz	Mill. EUR	65 476	+24,5	+7,3	62 936	-3,9	-2,1	57 350	-8,9	-11,3	
Geleistete Arbeitsstunden	1 000 000	729	+11,6	+7,2	744	+2,1	+1,4	707	-5,0	-3,9	
Bruttolohn- und Gehaltssumme	Mill. EUR	18 001	-0,3	+4,6	18 292	+1,6	+3,3	23 465	+28,3	+1,4	
Produktionsindex Produzierendes Gewerbe	2000 $\triangle$ 100	124,7	+16,5	+5,1	122,7	-1,6	-3,6	113,9	-7,2	-10,6	
Index des Auftragseingangs	2000 $\triangle$ 100	131,0	+8,8	-1,0	122,0	-6,9	-16,6	109,7	-10,1	-27,0	
<b>Vorbereitende Baustellen- arbeiten, Hoch- und Tiefbau</b>											
Betriebe	Anzahl	7 036	-0,2	-0,5	7 033	+0,0	-3,3	7 028	-0,1	-3,2	
Beschäftigte	1000	380	+0,3	-0,5	384	+1,1	-1,5	382	-0,6	-1,6	
Geleistete Arbeitsstunden	1 000	44 181	+15,4	+7,2	44 169	+0,0	-4,3	39 950	-9,6	-6,8	
Bruttolohn- und -gehaltssumme	Mill. EUR	1 022	+3,4	+6,0	1 049	+2,6	-0,2	1 154	+10,0	-2,8	
Bruttogehaltssumme	Mill. EUR	...	...	...	...	...	...	...	...	...	
Gesamtumsatz	Mill. EUR	5 568	+6,4	+9,3	5 832	+4,7	+5,1	5 722	-1,9	+0,7	
Index des Auftragseingangs	2000 $\triangle$ 100	98,0	+17,2	+7,8	81,6	-16,7	-16,0	...	...	...	
Produktionsindex f.d. Bauhauptgewerbe	2000 $\triangle$ 100	98,5	+15,3	+7,9	94,8	-3,8	-3,9	...	...	...	
<b>Einzelhandel</b>											
Beschäftigte	2003 $\triangle$ 100	102,5	+0,3	-0,3	102,9	+0,4	-0,4	103,3	+0,4	-0,3	
Umsatz nominal	2003 $\triangle$ 100	106,1	+4,6	+6,8	111,7	+5,3	+2,6	107,6	-3,7	-2,0	
<b>Gastgewerbe</b>											
Beschäftigte	2003 $\triangle$ 100	104,3	-0,2	+0,6	102,7	-1,5	-0,8	101,3	-1,4	+0,9	
Umsatz nominal	2003 $\triangle$ 100	109,7	+2,5	+0,2	106,0	-3,4	-0,7	93,1	-12,2	-1,1	
<b>Außenhandel</b>											
Einfuhr	Mill. EUR	72 243	+11,0	+13,5	73 237	+1,4	+4,6	67 252	-8,2	-1,7	
Ausfuhr	Mill. EUR	87 216	+15,3	+6,7	89 658	+2,8	+0,9	76 955	-14,2	-12,3	
<b>Verbraucherpreisindex</b>	2005 $\triangle$ 100	107,2	-0,1	+2,9	107,0	-0,2	+2,4	106,5	-0,5	+1,4	

z. VM  $\triangle$  zum Vormonat; z. VJM  $\triangle$  zum Vorjahresmonat

<sup>1</sup> Mai    <sup>2</sup> Juni    <sup>3</sup> Juli

<sup>4</sup> Quelle: Bundesagentur für Arbeit

<sup>5</sup> bezogen auf alle zivilen Erwerbspersonen    <sup>6</sup> Betriebe ab 50 Beschäftigte

Quelle: Statistisches Bundesamt2



# Konjunkturindikatoren - Brandenburg im Vergleich

November 2008

Merkmal	Einheit	Brandenburg			Deutschland			Basis Deutschland △ 100 %
		absolut	Veränderung		absolut	Veränderung		
			z. VM	z. VJM		z. VM	z. VJM	
			%			%		
<b>Bevölkerung<sup>1</sup></b>								
Bevölkerungsstand	1 000	2 528	-0,0	-0,5	82 117	-0,0	-0,2	3,1
<b>Arbeitsmarkt<sup>2</sup></b>								
Arbeitslose	Anzahl	156 771	-0,5	-12,2	2 988 428	-0,3	-11,1	5,2
Arbeitslosenquote <sup>3</sup>	Prozent	11,6			7,1	-1,4	-12,3	163,4
Offene Stellen	Anzahl	13 370	-1,9	-0,7	539 384	-5,5	-6,5	2,5
Kurzarbeiter	Anzahl	...	...	...	...	...	...	...
<b>Bergbau und Verarbeitendes Gewerbe<sup>4</sup></b>								
Betriebe	Anzahl	434	+0,2	+7,2	23 581	-0,1	+2,3	1,8
Beschäftigte	1 000	77	-0,2	+4,0	5 451	-0,3	+1,7	1,4
Gesamtumsatz	Mill. EUR	1 669	-12,4	-7,0	130 519	-8,2	-10,0	1,3
darunter Auslandsumsatz	Mill. EUR	428	-18,3	-5,1	57 350	-8,9	-11,3	0,7
Geleistete Arbeitsstunden	1 000 000	10	-2,5	-3,1	707	-5,0	-3,9	1,5
Bruttolohn- und Gehaltssumme	Mill. EUR	235	+15,3	+1,5	23 465	+28,3	+1,4	1,0
Produktionsindex Produzierendes Gewerbe	2000△100	...	...	...	113,9	-7,2	-10,6	...
Index des Auftragseingangs	2000△100	134,4	-10,3	-16,3	109,7	-10,1	-27,0	122,5
<b>Vorbereitende Baustellen- arbeiten, Hoch- und Tiefbau<sup>4</sup></b>								
Betriebe	Anzahl	321	-0,3	-5,6	7 028	-0,1	-3,2	4,6
Beschäftigte	1 000	16	-1,1	-6,0	382	-0,6	-1,6	4,3
Geleistete Arbeitsstunden	1 000	1 908	-5,7	-11,8	39 950	-9,6	-6,8	4,8
Gesamtumsatz	Mill. EUR	235	-0,4	+1,6	5 722	-1,9	+0,7	4,1
Index des Auftragseingangs	2000△100	57,7	-15,6	-18,6	...	...	...	...
<b>Einzelhandel</b>								
Beschäftigte	2003△100	112,4	+1,3	+0,0	103,3	+0,4	-0,3	108,8
Umsatz nominal	2003△100	110,1	+1,3	-1,0	107,6	-3,7	-2,0	102,3
<b>Gastgewerbe</b>								
Beschäftigte	2003△100	99,8	+0,0	+0,2	101,3	-1,4	+0,9	98,5
Umsatz nominal	2003△100	91,8	-9,9	-3,5	93,1	-12,2	-1,1	98,6
<b>Außenhandel</b>								
Einfuhr	Mill. EUR	1 086,5	-21,5	+0,2	67 252	-8,2	-1,7	1,6
Ausfuhr	Mill. EUR	1 002,5	-2,9	-4,1	76 955	-14,2	-12,3	1,3
<b>Verbraucherpreisindex</b>	2005△100	106,4	-0,5	+1,2	106,5	-0,5	+1,4	99,9

z. VM △ zum Vormonat; z. VJM △ zum Vorjahresmonat

1 Juli 2008 2 Quelle: Bundesagentur für Arbeit

3 bezogen auf alle zivilen Erwerbspersonen 4 Betriebe ab 50 Beschäftigte



# Brandenburg

## Regional



## Ausgewählte Regionaldaten

### Bevölkerungsbewegung im Monat August 2008

Verwaltungsbezirk	Lebendgeborene	Gestorbene	Überschuss der Geborenen(+)/ Gestorbenen(-)	Zuzüge über die Gemeindegrenzen	Fortzüge über die Gemeindegrenzen	Wanderungsgewinn (+) bzw. -verlust (-)	Bevölkerung am Monatsende
<b>Kreisfreie Städte</b>							
Brandenburg an der Havel	46	79	-33	260	252	+8	72 680
Cottbus	82	86	-4	353	466	-113	101 710
Frankfurt (Oder)	2	2	+0	212	320	-108	61 457
Potsdam	154	99	+55	1 004	861	+143	152 019
<b>Landkreise</b>							
Barnim	117	136	-19	879	826	+53	177 507
Dahme-Spreewald	108	134	-26	856	894	-38	161 496
Elbe-Elster	74	93	-19	348	470	-122	116 328
Havelland	79	94	-15	742	771	-29	155 370
Märkisch-Oderland	115	134	-19	1 036	1 030	+6	191 449
Oberhavel	130	148	-18	1 093	986	+107	202 286
Oberspreewald-Lausitz	61	129	-68	415	574	-159	126 049
Oder-Spree	96	123	-27	901	936	-35	187 412
Ostprignitz-Ruppin	63	50	+13	496	503	-7	105 249
Potsdam-Mittelmark	112	149	-37	1 183	1 009	+174	204 768
Prignitz	50	79	-29	285	420	-135	84 766
Spree-Neiße	63	112	-49	366	508	-142	131 513
Teltow-Fläming	119	146	-27	864	815	+49	162 397
Uckermark	74	90	-16	460	692	-232	133 644
<b>Land Brandenburg</b>	<b>1 545</b>	<b>1 883</b>	<b>-338</b>	<b>11 753</b>	<b>12 333</b>	<b>-580</b>	<b>2 528 100</b>

### Beschäftigung\* am 31. Dezember 2007

Verwaltungsbezirk	Sozialversicherungspflichtig Beschäftigte	Davon		Darunter		Darunter	
		Frauen	Männer	Deutsche	Ausländer	Vollzeitbeschäftigte	Teilzeitbeschäftigte
Anzahl							
<b>Kreisfreie Städte</b>							
Brandenburg an der Havel	25 752	12 883	12 869	25 502	246	21 694	4 057
Cottbus	47 054	26 452	20 602	46 550	498	38 559	8 471
Frankfurt (Oder)	28 780	16 451	12 329	28 400	378	22 302	6 459
Potsdam	72 330	39 863	32 467	70 650	1 664	59 402	12 880
<b>Landkreise</b>							
Barnim	41 817	20 478	21 339	41 323	493	34 796	7 008
Dahme-Spreewald	48 154	22 793	25 361	47 305	839	39 396	8 749
Elbe-Elster	28 615	13 488	15 127	28 461	154	24 102	4 509
Havelland	34 431	16 640	17 791	33 894	535	28 646	5 779
Märkisch-Oderland	41 871	20 191	21 680	41 348	519	35 128	6 722
Oberhavel	47 210	22 288	24 922	46 328	873	39 328	7 784
Oberspreewald-Lausitz	34 428	15 608	18 820	34 196	230	29 376	5 015
Oder-Spree	49 184	22 974	26 210	48 665	515	41 316	7 860
Ostprignitz-Ruppin	30 974	15 096	15 878	30 782	190	26 106	4 855
Potsdam-Mittelmark	51 773	24 407	27 366	50 732	1 033	43 048	8 691
Prignitz	25 562	12 541	13 021	25 462	98	21 290	4 269
Spree-Neiße	34 131	14 589	19 542	33 867	263	28 748	5 380
Teltow-Fläming	50 867	20 594	30 273	49 961	896	43 930	6 923
Uckermark	34 700	16 629	18 071	34 401	299	28 767	5 924
<b>Land Brandenburg</b>	<b>727 633</b>	<b>353 965</b>	<b>373 668</b>	<b>717 827</b>	<b>9 723</b>	<b>605 934</b>	<b>121 335</b>

\* Auswertungen der Beschäftigtenstatistik der Bundesagentur für Arbeit (vorläufige Angaben)

## Ausgewählte Regionaldaten

Noch: Beschäftigung am 31. Dezember 2007

Verwaltungsbezirk	Sozialversicherungspflichtig Beschäftigte							
	insgesamt	darunter im Wirtschaftsabschnitt						
		Land- und Forstwirtschaft, Tierhaltung und Fischerei	Produzierendes Gewerbe	darunter		Handel, Gastgewerbe und Verkehr	Handel	sonstige Dienstleistungen
				Verarbeitendes Gewerbe	Baugewerbe			
Anzahl								
<b>Kreisfreie Städte</b>								
Brandenburg an der Havel	25 752	179	7 224	5 231	1 635	4 891	3 035	13 445
Cottbus	47 054	280	6 398	2 286	1 776	9 831	5 248	30 515
Frankfurt (Oder)	28 780	121	3 894	2 234	1 273	4 695	2 414	19 753
Potsdam	72 330	267	5 592	2 131	2 496	12 126	7 021	54 317
<b>Landkreise</b>								
Barnim	41 817	1 234	9 327	5 124	3 540	10 774	6 880	20 463
Dahme-Spreewald	48 154	1 626	10 419	5 950	3 859	16 371	7 887	19 710
Elbe-Elster	28 615	1 939	9 830	6 523	2 798	5 853	3 840	10 956
Havelland	34 431	1 572	11 100	7 947	2 901	9 580	5 718	12 151
Märkisch-Oderland	41 871	1 807	9 818	5 283	4 240	11 236	7 163	18 992
Oberhavel	47 210	1 134	14 362	9 678	4 357	12 021	7 486	19 568
Oberspreewald-Lausitz	34 428	909	12 740	8 055	3 380	7 075	4 062	13 677
Oder-Spree	49 184	1 563	15 719	9 510	5 174	12 538	7 800	19 333
Ostprignitz-Ruppin	30 974	2 161	8 651	5 266	2 925	6 752	4 079	13 405
Potsdam-Mittelmark	51 773	2 439	12 433	6 085	5 937	15 623	8 686	21 236
Prignitz	25 562	1 518	7 083	4 786	2 076	6 034	2 961	10 920
Spree-Neiße	34 131	1 110	16 501	6 960	3 704	5 843	3 343	10 669
Teltow-Fläming	50 867	1 665	17 937	13 847	3 708	14 770	8 570	16 453
Uckermark	34 700	2 155	10 432	6 982	2 855	7 536	4 693	14 563
<b>Land Brandenburg</b>	<b>727 633</b>	<b>23 679</b>	<b>189 460</b>	<b>113 878</b>	<b>58 634</b>	<b>173 549</b>	<b>100 886</b>	<b>340 126</b>

## Arbeitsmarkt\* im November 2008

Verwaltungsbezirk	Arbeitslose <sup>1</sup>							
	insgesamt	und zwar						
		Frauen	Männer	SGB III	SGB II	Jugendliche unter 20 Jahren	Jüngere unter 25 Jahren	55 Jahre und älter
<b>Kreisfreie Städte</b>								
Brandenburg an der Havel	5 244	2 475	2 769	1 206	4 038	76	571	784
Cottbus	7 502	3 653	3 849	1 940	5 562	116	874	1 167
Frankfurt (Oder)	4 930	2 302	2 628	1 096	3 834	62	543	673
Potsdam	6 139	2 717	3 422	1 698	4 441	95	606	789
<b>Landkreise</b>								
Barnim	11 203	5 188	6 015	3 177	8 026	177	1 347	1 752
Dahme-Spreewald	6 440	3 103	3 337	2 430	4 010	110	700	1 064
Elbe-Elster	9 582	5 294	4 288	3 103	6 479	108	870	1 633
Havelland	8 596	4 284	4 312	2 714	5 882	130	705	1 377
Märkisch-Oderland	11 762	5 595	6 167	3 527	8 235	194	1 233	1 803
Oberhavel	12 257	5 915	6 342	3 805	8 452	139	1 285	2 159
Oberspreewald-Lausitz	10 686	5 624	5 062	3 519	7 167	108	954	2 075
Oder-Spree	10 697	5 269	5 428	3 494	7 203	140	1 203	1 850
Ostprignitz-Ruppin	8 422	4 122	4 300	2 022	6 400	151	952	1 171
Potsdam-Mittelmark	8 063	3 712	4 351	2 835	5 228	139	940	1 452
Prignitz	5 782	3 042	2 740	1 817	3 965	86	527	990
Spree-Neiße	9 093	4 691	4 402	3 456	5 637	90	827	1 802
Teltow-Fläming	8 270	3 994	4 276	2 687	5 583	156	971	1 257
Uckermark	12 103	6 292	5 811	3 073	9 030	174	1 300	1 994
<b>Land Brandenburg</b>	<b>156 771</b>	<b>77 272</b>	<b>79 499</b>	<b>47 599</b>	<b>109 172</b>	<b>2 251</b>	<b>16 408</b>	<b>25 792</b>

\* Quelle: Bundesagentur für Arbeit; Die Daten gelten 3 Monate als vorläufig. Ab Januar 2005 unter Einschluss der Grundsicherung für Arbeit Suchende. Vergleichbarkeit zu früheren Monaten nur bedingt gewährleistet. Berechnungsstand: November 2008

<sup>1</sup> Daten ermittelt aus IT-Fachverfahren der BA, aus als plausibel bewerteten Datenlieferungen zugelassener kommunaler Träger und, sofern keine plausiblen Daten geliefert wurden, aus ergänzenden Schätzungen der BA.

## Ausgewählte Regionaldaten

### Noch: Arbeitsmarkt<sup>\*</sup> im November 2008

Verwaltungsbezirk	Arbeitslose					Arbeitslosenquote <sup>1</sup>	
	und zwar					alle zivilen Erwerbs- personen	abhängig zivile Erwerbs- personen
	insgesamt <sup>1</sup>	Teilzeitarbeit Suchende <sup>2</sup>	Langzeit- arbeitslose <sup>2</sup>	Schwer- behinderte <sup>2</sup>	Ausländer <sup>1</sup>		
Anzahl							
<b>Kreisfreie Städte</b>							
Brandenburg an der Havel	5 244	322	2 023	148	205	13,6	15,1
Cottbus	7 502	301	2 825	382	391	13,6	15,1
Frankfurt (Oder)	4 930	210	1 950	288	258	14,8	16,4
Potsdam	6 139	428	1 680	271	597	7,6	8,5
<b>Landkreise</b>							
Barnim	11 203	540	5 045	792	345	11,8	13,1
Dahme-Spreewald	6 440	505	1 752	310	221	7,6	8,5
Elbe-Elster	9 582	511	5 092	456	144	15,4	17,2
Havelland	8 596	555	3 823	325	184	10,5	11,7
Märkisch-Oderland	11 762	787	4 294	706	249	11,4	12,7
Oberhavel	12 257	...	...	...	260	11,4	12,6
Oberspreewald-Lausitz	10 686	481	5 118	490	153	15,9	17,8
Oder-Spree	10 697	...	...	...	568	10,8	11,9
Ostprignitz-Ruppin	8 422	...	...	...	114	14,9	16,4
Potsdam-Mittelmark	8 063	609	3 022	333	197	7,4	8,3
Prignitz	5 782	457	2 096	265	65	13,1	14,6
Spree-Neiße	9 093	...	...	...	159	12,9	14,3
Teltow-Fläming	8 270	626	2 885	406	212	9,4	10,4
Uckermark	12 103	...	...	...	190	17,2	18,8
<b>Land Brandenburg</b>	<b>156 771</b>	<b>7 644</b>	<b>45 275</b>	<b>6 130</b>	<b>4 512</b>	<b>11,6</b>	<b>12,9</b>

\* Quelle: Bundesagentur für Arbeit; Die Daten gelten 3 Monate als vorläufig. Ab Januar 2005 unter Einschluss der Grundsicherung für Arbeit Suchende. Vergleichbarkeit zu früheren Monaten nur bedingt gewährleistet. Berechnungsstand: November 2008

1 Daten ermittelt aus IT-Fachverfahren der BA, aus als plausibel bewerteten Datenlieferungen zugelassener kommunaler Träger und, sofern keine plausiblen Daten geliefert wurden, aus ergänzenden Schätzungen der BA.

2 Daten ausschließlich aus dem IT-Fachverfahren der BA gewonnen, nicht enthalten sind Daten der kommunalen Träger, soweit sie andere IT-Verfahren genutzt haben.

### Gewerbeanzeigen im November 2008

Verwaltungsbezirk	Gewerbeanzeigen						Gewerbe- ummeldungen
	Gewerbeanmeldungen			Gewerbeabmeldungen			
	Berichts- monat	darunter	Vorjahres- monat	Berichts- monat	darunter	Vorjahres- monat	
		Neuerrich- tungen			Aufgabe		
Anzahl							
<b>Kreisfreie Städte</b>							
Brandenburg an der Havel	37	34	54	53	43	52	
Cottbus	81	67	126	64	53	137	
Frankfurt (Oder)	39	30	81	40	35	90	
Potsdam	163	135	156	147	110	130	
<b>Landkreise</b>							
Barnim	142	111	167	136	111	168	
Dahme-Spreewald	141	105	159	168	124	165	
Elbe-Elster	72	60	41	68	52	51	
Havelland	113	98	109	134	113	129	
Märkisch-Oderland	155	118	145	130	109	146	
Oberhavel	171	145	176	128	104	158	
Oberspreewald-Lausitz	58	52	65	58	47	70	
Oder-Spree	127	96	125	130	104	136	
Ostprignitz-Ruppin	59	45	84	57	49	77	
Potsdam-Mittelmark	144	112	159	149	134	144	
Prignitz	53	41	39	44	35	38	
Spree-Neiße	87	73	97	102	93	132	
Teltow-Fläming	100	73	112	113	93	113	
Uckermark	54	47	76	58	53	107	
<b>Land Brandenburg</b>	<b>1 796</b>	<b>1 442</b>	<b>1 971</b>	<b>1 779</b>	<b>1 462</b>	<b>2 043</b>	

## Ausgewählte Regionaldaten

### Insolvenzen im November 2008

Verwaltungsbezirk	Insolvenzen					
	Verfahren				Forderungen	
	Berichtsmonat	davon		Vorjahresmonat	Berichtsmonat	Vorjahresmonat
		Unternehmen	übrige Schuldner			
Anzahl				1 000 EUR		
<b>Kreisfreie Städte</b>						
Brandenburg an der Havel	17	2	15	27	914	1 341
Cottbus	25	1	24	30	984	5 974
Frankfurt (Oder)	15	1	14	18	783	1 133
Potsdam	29	3	26	34	2 156	1 601
<b>Landkreise</b>						
Barnim	24	4	20	35	2 214	2 425
Dahme-Spreewald	35	5	30	44	5 677	13 255
Elbe-Elster	19	1	18	13	1 836	5 049
Havelland	25	5	20	18	4 842	1 151
Märkisch-Oderland	36	4	32	51	5 766	3 281
Oberhavel	44	6	38	62	5 642	6 800
Oberspreewald-Lausitz	36	5	31	16	2 209	2 112
Oder-Spree	33	2	31	43	2 385	10 816
Ostprignitz-Ruppin	29	3	26	34	2 523	2 055
Potsdam-Mittelmark	30	1	29	51	3 942	6 383
Prignitz	15	0	15	20	900	2 053
Spree-Neiße	20	2	18	32	1 877	2 783
Teltow-Fläming	23	6	17	32	5 174	2 881
Uckermark	23	1	22	31	362	2 135
<b>Land Brandenburg</b>	<b>478</b>	<b>52</b>	<b>426</b>	<b>591</b>	<b>50 185</b>	<b>73 230</b>

### Verarbeitendes Gewerbe sowie Bergbau und Gewinnung von Steinen und Erden im November 2008

Verwaltungsbezirk	Verarbeitendes Gewerbe sowie Bergbau und Gewinnung von Steinen und Erden <sup>1</sup>					
	Betriebe	Beschäftigte	Entgelte	Geleistete Arbeitsstunden	Gesamtumsatz	darunter
						Auslandsumsatz
	Anzahl		1 000 EUR	1 000	1 000 EUR	
<b>Kreisfreie Städte</b>						
Brandenburg an der Havel	14	4 242	13 371	442	36 880	5 659
Cottbus	9	1 719	6 155	197	10 336	•
Frankfurt (Oder)	4	620	2 521	87	10 184	•
Potsdam	10	1 156	3 363	149	13 936	1 224
<b>Landkreise</b>						
Barnim	22	2 994	7 223	403	33 347	10 651
Dahme-Spreewald	26	3 417	10 494	477	70 789	11 039
Elbe-Elster	39	4 268	10 768	596	71 663	16 689
Havelland	30	5 117	13 529	693	101 900	14 155
Märkisch-Oderland	21	2 497	6 034	361	58 331	6 488
Oberhavel	37	6 962	26 585	949	113 408	41 506
Oberspreewald-Lausitz	30	5 892	16 405	822	173 705	28 542
Oder-Spree	25	6 102	19 787	804	137 273	50 248
Ostprignitz-Ruppin	28	3 398	9 248	516	98 433	42 345
Potsdam-Mittelmark	26	2 633	7 164	376	36 162	5 511
Prignitz	21	3 388	8 115	475	63 006	22 180
Spree-Neiße	23	7 206	26 137	972	113 486	19 703
Teltow-Fläming	43	10 353	34 997	1 398	231 404	119 337
Uckermark	26	4 607	13 528	650	294 683	31 698
<b>Land Brandenburg</b>	<b>434</b>	<b>76 571</b>	<b>235 424</b>	<b>10 366</b>	<b>1 668 926</b>	<b>427 849</b>

<sup>1</sup> Betriebe ab 50 Beschäftigte

## Ausgewählte Regionaldaten

### Vorbereitende Baustellenarbeiten, Hoch- und Tiefbau im November 2008

Verwaltungsbezirk	Vorbereitende Baustellenarbeiten, Hoch- und Tiefbau <sup>1</sup>						
	Betriebe	Beschäftigte <sup>2</sup>	Bruttolohn- und gehaltsumme	Geleistete Arbeits- stunden	Gesamt- umsatz	Bau- gewerblicher Umsatz	Auftrags- eingang
	Anzahl		1 000 EUR	1 000	1 000 EUR		
<b>Kreisfreie Städte</b>							
Brandenburg an der Havel	9	250	508	26	1 807	1 807	629
Cottbus	10	449	932	47	7 454	7 418	3 778
Frankfurt (Oder)	6	240	554	28	2 352	2 352	159
Potsdam	10	405	1 008	43	5 748	5 744	5 177
<b>Landkreise</b>							
Barnim	16	707	1 639	77	10 263	10 173	14 488
Dahme-Spreewald	23	1 048	2 264	133	12 867	12 846	7 044
Elbe-Elster	18	714	1 466	74	10 807	10 798	2 065
Havelland	15	613	1 519	80	10 183	10 124	6 199
Märkisch-Oderland	23	1 221	2 682	144	12 844	12 565	6 179
Oberhavel	20	969	2 294	125	15 488	15 455	9 498
Oberspreewald-Lausitz	18	1 489	3 847	178	24 150	12 638	4 125
Oder-Spree	20	1 803	4 236	173	32 596	32 596	12 503
Ostprignitz-Ruppin	23	1 162	2 276	132	13 057	13 008	3 546
Potsdam-Mittelmark	33	1 846	4 737	214	28 507	28 403	27 181
Prignitz	12	504	987	55	6 431	6 237	4 435
Spree-Neiße	26	1 140	2 684	145	17 214	16 777	8 036
Teltow-Fläming	14	996	3 223	137	15 112	15 071	6 927
Uckermark	25	865	1 960	99	8 304	8 304	3 162
<b>Land Brandenburg</b>	<b>321</b>	<b>16 421</b>	<b>38 815</b>	<b>1 908</b>	<b>235 184</b>	<b>222 316</b>	<b>125 126</b>

1 Betriebe von Unternehmen mit im Allgemeinen 20 und mehr Beschäftigten

2 Beschäftigte im Bauhaupt- bzw. Ausbaugewerbe

### Bauinstallation und sonstiges Ausbaugewerbe im 3. Vierteljahr 2008

Verwaltungsbezirk	Bauinstallation und sonstiges Ausbaugewerbe <sup>1</sup>						
	Betriebe	Beschäftigte		Bruttolohn- und -gehalts- summe	Geleistete Arbeits- stunden	Gesamt- umsatz	darunter
		insgesamt	dar. Arbeiter				Ausbau- gewerblicher Umsatz
Anzahl				1 000 EUR	1 000	1 000 EUR	
<b>Kreisfreie Städte</b>							
Brandenburg an der Havel	10	364		1 991	117	7 724	7 560
Cottbus	5	170	Wird nicht	995	58	4 922	4 776
Frankfurt (Oder)	4	165	mehr erhoben.	840	50	5 587	5 587
Potsdam	11	398		2 518	134	10 559	10 349
<b>Landkreise</b>							
Barnim	13	390		2 025	130	8 719	8 585
Dahme-Spreewald	17	554		3 056	175	10 699	10 346
Elbe-Elster	7	233		1 284	80	8 098	7 628
Havelland	13	443		2 302	136	8 969	8 720
Märkisch-Oderland	18	653		4 145	236	18 333	17 311
Oberhavel	8	325		1 919	125	5 780	5 728
Oberspreewald-Lausitz	11	304		1 724	115	5 678	5 249
Oder-Spree	20	743		3 985	274	18 921	18 796
Ostprignitz-Ruppin	9	243		1 324	90	4 442	4 295
Potsdam-Mittelmark	20	716		3 931	243	17 702	17 653
Prignitz	7	319		1 730	130	6 112	5 713
Spree-Neiße	13	363		1 865	117	6 264	6 246
Teltow-Fläming	8	261		1 571	92	11 803	11 507
Uckermark	19	635		3 811	247	13 833	13 671
<b>Land Brandenburg</b>	<b>213</b>	<b>7 279</b>		<b>41 017</b>	<b>2 546</b>	<b>174 144</b>	<b>169 720</b>

1 Betriebe von Unternehmen mit im Allgemeinen 20 und mehr Beschäftigten

## Ausgewählte Regionaldaten

### Bautätigkeit (Wohn- und Nichtwohnbau einschl. Baumaßnahmen an bestehenden Gebäuden) im November 2008

Verwaltungsbezirk	Baugenehmigungen und Baufertigstellungen <sup>1</sup>							
	Baugenehmigungen			Baufertigstellungen				
	Gebäude / Baumaßnahmen	Wohnungen		veranschlagte Bauwerkskosten	Gebäude / Baumaßnahmen	Wohnungen		veranschlagte Bauwerkskosten
		insgesamt	Wohnfläche			insgesamt	Wohnfläche	
Anzahl		100 m <sup>2</sup>	1 000 EUR	Anzahl		100 m <sup>2</sup>	1 000 EUR	
<b>Kreisfreie Städte</b>								
Brandenburg an der Havel	11	27	13,7	6 923	Fertigstellungen werden ab 01-07 nur noch jährlich erstellt!!			
Cottbus	13	22	19,4	1 426				
Frankfurt (Oder)	5	20	16,4	1 575				
Potsdam	34	41	48,5	5 000				
<b>Landkreise</b>								
Barnim	62	52	68,9	11 600				
Dahme-Spreewald	29	26	31,0	10 656				
Elbe-Elster	13	8	10,8	1 871				
Havelland	41	35	42,2	5 368				
Märkisch-Oderland	36	44	45,4	5 855				
Oberhavel	42	45	48,2	11 850				
Oberspreewald-Lausitz	12	5	11,0	3 176				
Oder-Spree	26	42	40,3	4 672				
Ostprignitz-Ruppin	15	7	9,4	1 389				
Potsdam-Mittelmark	61	52	61,9	10 982				
Prignitz	7	4	7,0	1 033				
Spree-Neiße	18	12	14,7	4 689				
Teltow-Fläming	33	28	32,6	9 630				
Uckermark	64	58	57,7	8 649				
<b>Land Brandenburg</b>	<b>522</b>	<b>528</b>	<b>579,0</b>	<b>106 344</b>				

<sup>1</sup> Negative Werte können sich aus „neuer Zustand minus alter Zustand“ bei Baumaßnahmen an bestehenden Gebäuden ergeben.

### Tourismus im November 2008

Verwaltungsbezirk	Tourismus mit Campingplätzen							Durchschnittliche Aufenthaltsdauer
	Beherbergungsstätten (geöffnete)	Gästeankünfte			Gästeübernachtungen			
		insgesamt	darunter	Veränderung geg. dem Vorjahresmonat	insgesamt	darunter	Veränderung geg. dem Vorjahresmonat	
			aus dem Ausland			ausländischer Gäste		
Anzahl		Prozent		Anzahl		Prozent		Tage
<b>Kreisfreie Städte</b>								
Brandenburg an der Havel	20	3 030	165	-17,8	6 190	545	-21,1	2,0
Cottbus	23	10 651	796	+9,1	17 901	1 425	+13,9	1,7
Frankfurt (Oder)	16	4 173	638	-16,5	8 499	2 335	-18,5	2,0
Potsdam	45	26 371	1 923	-5,6	58 263	4 440	+1,4	2,2
<b>Landkreise</b>								
Barnim	75	10 045	302	-0,1	38 201	678	-2,5	3,8
Dahme-Spreewald	107	26 322	4 306	+8,6	53 285	6 638	+3,9	2,0
Elbe-Elster	57	3 306	104	-6,6	15 704	338	+1,2	4,8
Havelland	57	4 593	121	+1,8	10 897	262	+2,3	2,4
Märkisch-Oderland	90	13 907	703	-0,1	51 895	1 646	-0,7	3,7
Oberhavel	78	12 228	1 153	-3,6	21 822	2 575	-5,8	1,8
Oberspreewald-Lausitz	64	8 345	2 184	+0,8	16 831	4 641	+2,3	2,0
Oder-Spree	135	20 182	389	-9,3	52 631	1 059	+4,5	2,6
Ostprignitz-Ruppin	112	15 143	428	-3,0	47 779	1 380	-7,7	3,2
Potsdam-Mittelmark	112	19 287	1 972	-22,8	56 648	3 321	-16,0	2,9
Prignitz	61	6 690	177	-1,6	14 848	333	+0,1	2,2
Spree-Neiße	77	10 840	225	-2,4	30 038	474	-1,0	2,8
Teltow-Fläming	88	17 636	2 562	+8,2	33 542	4 931	-2,7	1,9
Uckermark	94	14 797	570	-16,1	38 443	1 399	-11,8	2,6
<b>Land Brandenburg</b>	<b>1 311</b>	<b>227 546</b>	<b>18 718</b>	<b>-4,5</b>	<b>573 417</b>	<b>38 420</b>	<b>-3,3</b>	<b>2,5</b>

# Amt für Statistik Berlin-Brandenburg

## Veröffentlichungen für das Land Brandenburg im Januar 2009

Veröffentlichungen können beim Amt für Statistik Berlin-Brandenburg - Referat Informationsmanagement - bezogen werden.  
 Dortustraße 46, 14467 Potsdam, Fax: 0331 39-418, E-Mail: [vertrieb@statistik-bbb.de](mailto:vertrieb@statistik-bbb.de)

kostenloser Download unter [www.statistik-berlin-brandenburg.de](http://www.statistik-berlin-brandenburg.de)

Kennziffer	Titel		
		Druck	Excel
A III 1 - vj 3/07	Wanderungen 3. Quartal 2007	6,00	16,00
A III 1 - vj 4/07	Wanderungen 4. Quartal 2007	6,00	16,00
A III 2 - j/07	Wanderungen 2007	7,00	17,00
A IV 4 - j 07	Krankenhäuser 2007, Teil III Kostennachweis	7,00	17,00
A VI 7 - m 11/08	Arbeitsmarkt, November 2008	6,00	16,00
A VI 15 - vj4/07	Sozialversicherungspflichtig Beschäftigte am Arbeitsort 31.12.2007 Stand: Juni 2008 (vorläufiges Ergebnis)	8,00	18,00
B VII 3 - 5 - 5j/08	Kommunalwahlen am 28.09.2008 Wahlen zu den Gemeindevertretungen Endgültiges Ergebnis	6,00	16,00
C I 7 - 4j / 08	Baumschulerhebung im Jahr 2008	6,00	16,00
C II 4 - j / 08	Ernteberichterstattung über Gemüse und Erdbeeren 2008, Endgültiges Ergebnis	6,00	16,00
C II 6 - j / 08	Ernteberichterstattung über Obst im Marktobstbau 2008, Endgültiges Ergebnis	6,00	16,00
C III 2 - j / 08	Viehbestände 3. Mai 2008 Repräsentative Erhebung über Schweine und Schafe Endgültiges Ergebnis	6,00	16,00
C III 3 - j / 08	Viehbestände am 3. November 2008 Repräsentative Erhebung über Schweine Endgültiges Ergebnis	6,00	16,00
C III 6 - m 11/08	Schlachtungen und Fleischerzeugung, November 2008	6,00	16,00
C III 7 - m 10/08	Milcherzeugung und Milchverwendung, Oktober 2008	6,00	16,00
D I 1 - m 10 / 08	Gewerbeanzeigen, Oktober 2008	7,00	17,00
E I 1 - m 11/08	Verarbeitendes Gewerbe November 2008, Beschäftigte, Umsatz, Verwaltungsbezirke	7,00	17,00
E I 3 - m 11/08	Verarbeitendes Gewerbe November 2008, Auftragseingangindex	6,00	16,00
E I 6 - j 07	Verarbeitendes Gewerbe 2007, Investitionen der Betriebe	7,00	17,00
E II 1, E III 1 - m 10/08	Baugewerbe Oktober 2008 Ergebnisse des Bauhaupt- und Ausbaugewerbes	7,00	17,00
E II 1, E III 1 - m 11/08	Baugewerbe November 2008 Ergebnisse des Bauhaupt- und Ausbaugewerbes	7,00	17,00
F II 1 - m 11/08	Baugenehmigungen, November 2008	6,00	16,00
G III 1, G III 3 - m 09/08	Aus- und Einfuhr September 2008, Vorläufige Ergebnisse	7,00	17,00
G III 1, G III 3 - m 10/08	Aus- und Einfuhr Oktober 2008, Vorläufige Ergebnisse	7,00	17,00
G III 2, G III 4 - j/07	Aus- und Einfuhr 2007, Endgültige Ergebnisse	7,00	17,00
G I 1, G IV 3 - m 10/08	Umsatz und Beschäftigung im Handel, Kraftfahrzeuggewerbe und Gastgewerbe Oktober 2008	7,00	17,00
G IV 1 - m 10/08	Gäste und Übernachtungen im Fremdenverkehr, Oktober 2008	7,00	17,00
H I 1 - m 10/08	Straßenverkehrsunfälle, Oktober 2008	7,00	17,00
H II 1 - m 10/08	Binnenschifffahrt, Oktober 2008	7,00	17,00
L IV 3 - 3j/04	Lohn- und Einkommensteuer 2004	10,00	20,00
M I 2 - m 12/08	Verbraucherpreisindex, Dezember 2008	7,00	17,00
M I 4 - vj 4/08	Preisindizes für Bauwerke, November 2008	7,00	17,00
N I 1 - vj 1/08	Vierteljährliche Verdiensterhebung 1. Quartal 2008	7,00	17,00
N I 1 - vj 2/08	Vierteljährliche Verdiensterhebung 2. Quartal 2008	7,00	17,00
P I 4 - j / 06	Volkswirtschaftliche Gesamtrechnungen Bruttoanlageinvestitionen nach Wirtschaftsbereichen 1991 bis 2006 Berechnungsstand: August 2008	7,00	17,00
P I 7 - j / 06	Volkswirtschaftliche Gesamtrechnungen Arbeitnehmerentgelt, Bruttolöhne und -gehälter, Arbeitnehmer in den kreisfreien Städten und Landkreisen 2000 bis 2006, Berechnungsstand: August 2007/ Februar 2008	10,00	20,00