

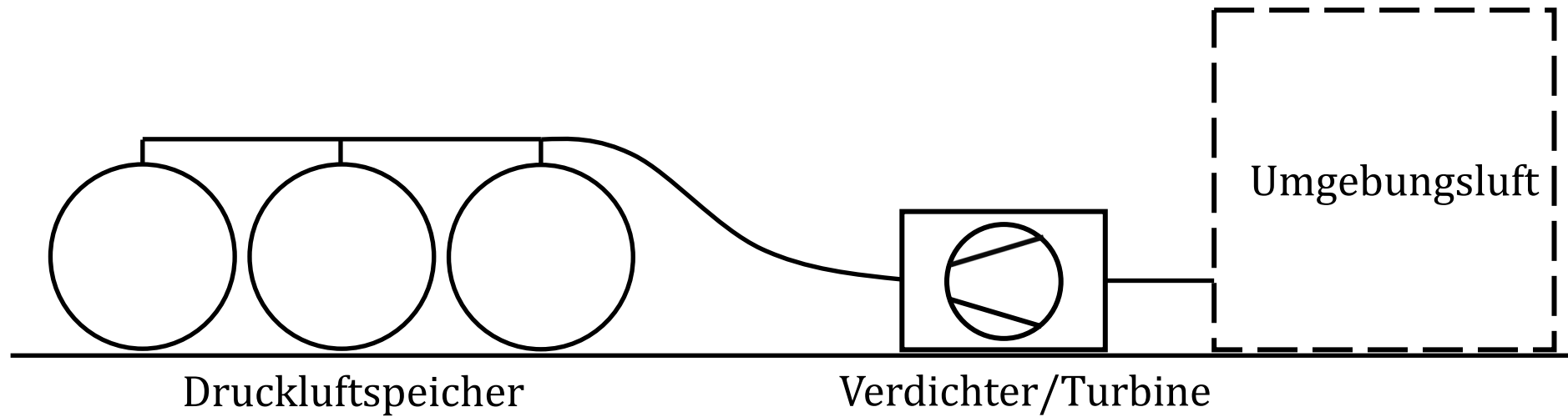
# Konzeption eines Druckluftspeicherkraftwerks im Brombachsee

*BrombachseeSpeicher*

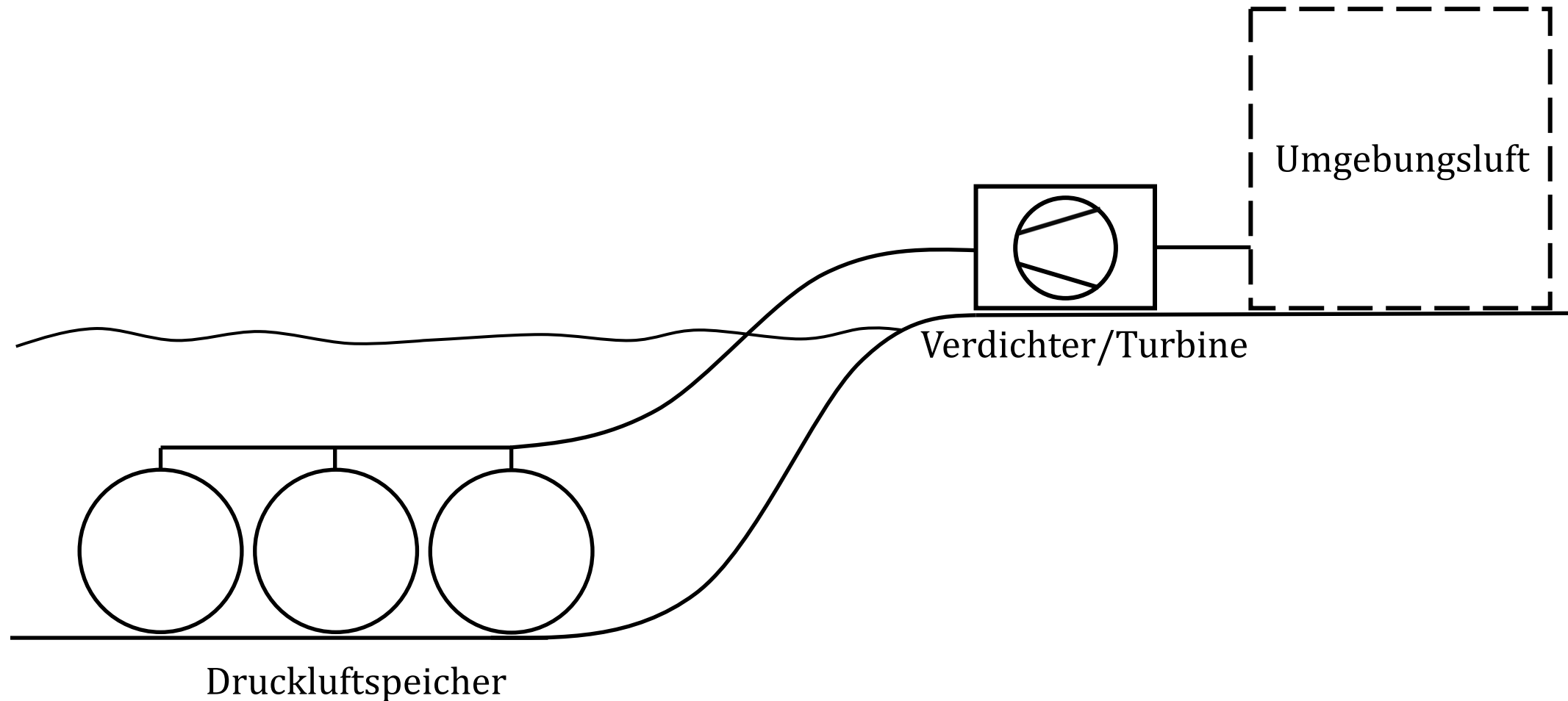
Jan Schneidewind

20. Dezember 2018

# Druckluftspeicherkraftwerk



# Unterwasser-Druckluftspeicherkraftwerk

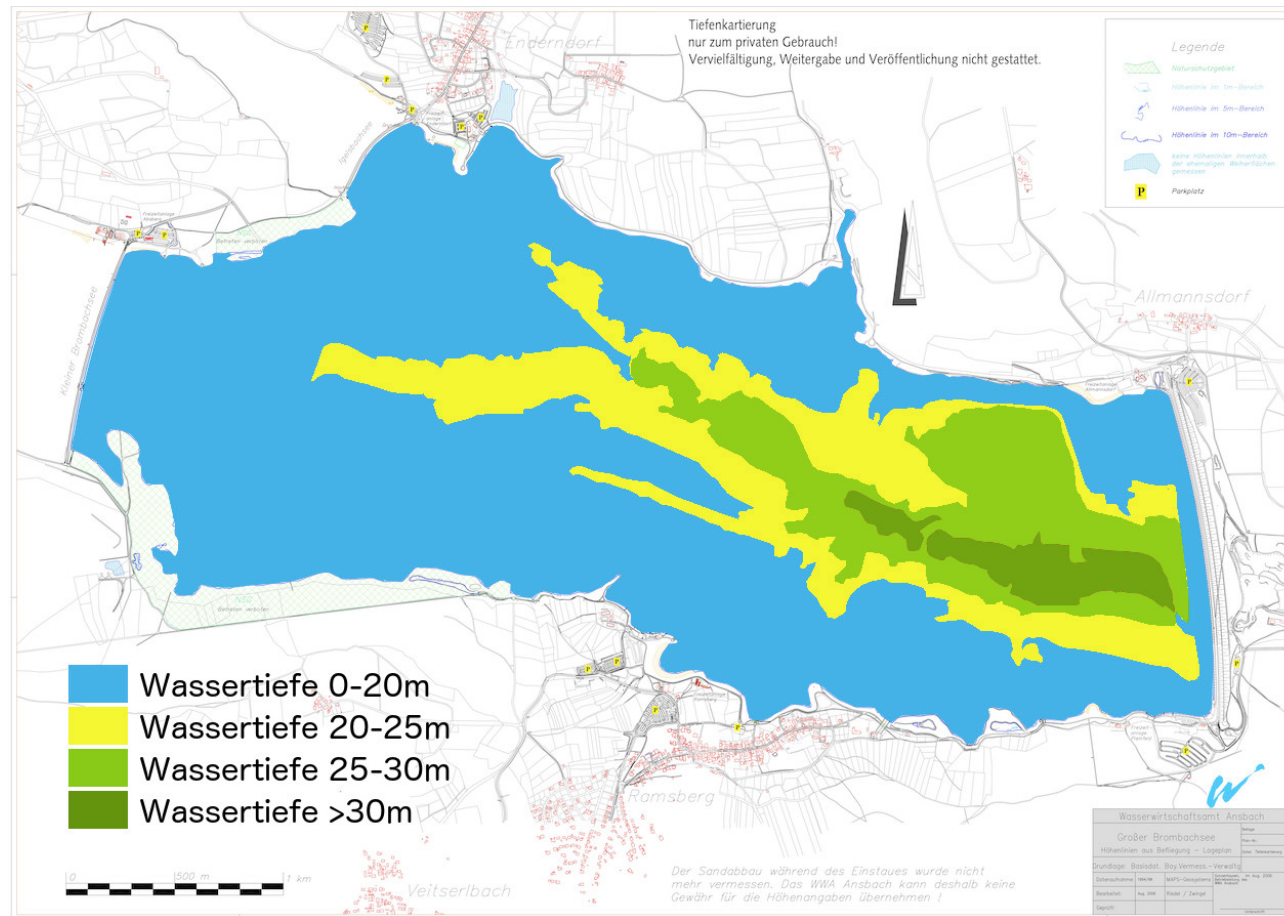


# Hebesäcke als Druckluftspeicher



*Seaflex Boyance Unit (Amron International)*

# Nutzbare Fläche



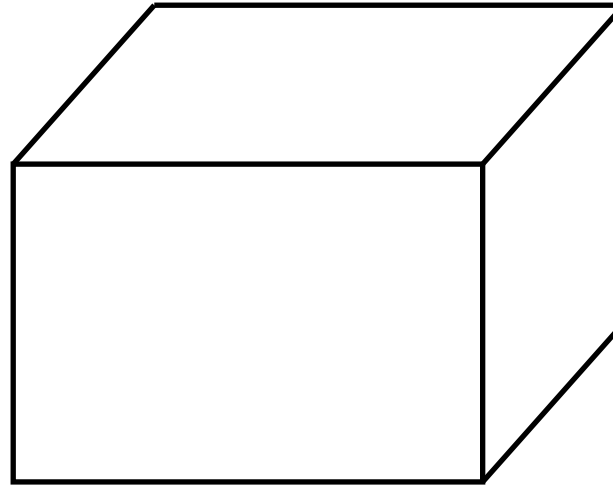
30% der Gesamtfläche  
 $\cong 2.500.000 \text{ m}^2$

Tiefenkarte des großen Brombachsees (WWA Ansbach, 2016)

# Größe des Druckluftspeichers



100.000 Stück



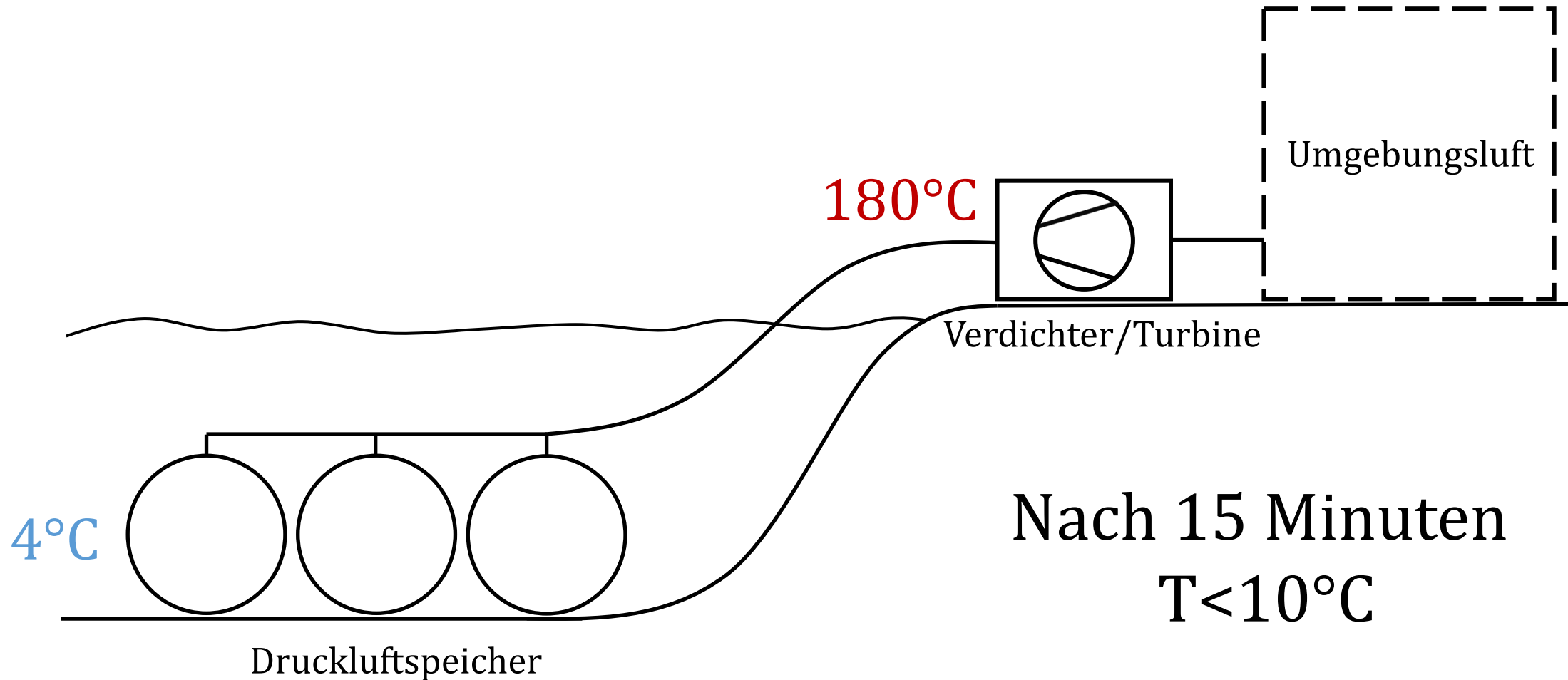
3.500.000 m<sup>3</sup>



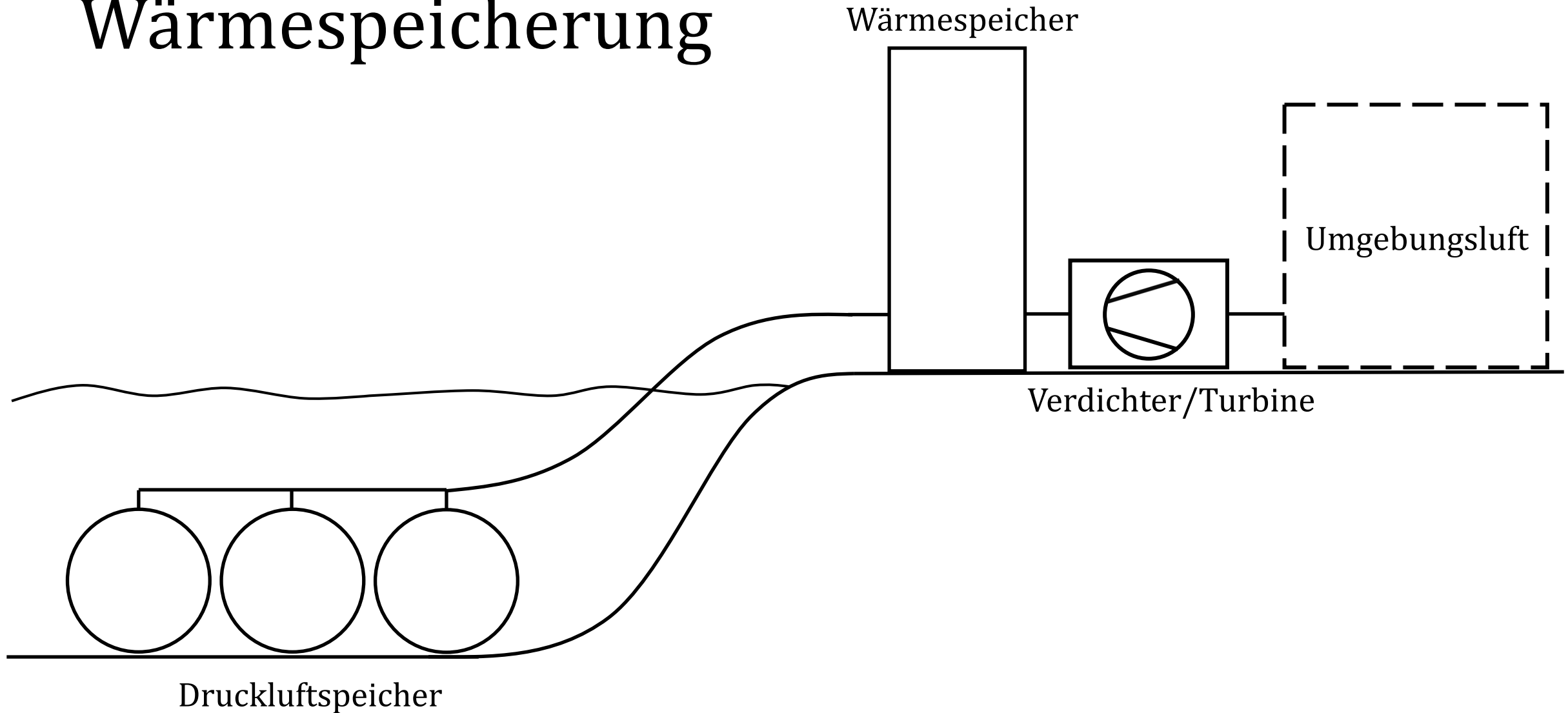
213.000 kWh

Genug, um 26.000 Haushalte einen Tag lang mit Strom zu versorgen.

# Kompressionswärme



# Wärmespeicherung





# Wärmenutzung

