

7.2 Fotodokumentation zur Polarisationsmikroskopie

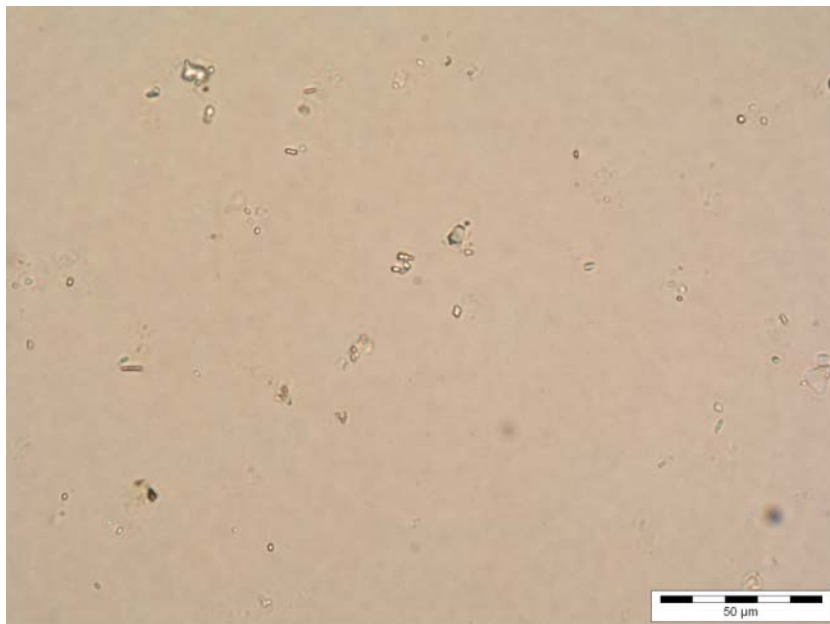
Probe ANG/KG/17.2.....	Seite A166
Probe ANG/TDW/01.....	Seite A171
Probe ANG/ES/03.....	Seite A173
Probe ANG/ES/05.....	Seite A174
Probe ANG/ES/07.1.....	Seite A176
Probe ANG/ES/07.2.....	Seite A178
Probe ANG/ES/08.....	Seite A179
Probe ANG/ES/09.....	Seite A181
Probe ANG/ES/10.....	Seite A183
Probe ANG/ES/11.....	Seite A185
Probe ANG/ES/12.....	Seite A187
Probe ANG/ES/13.....	Seite A189
Probe ANG/ES/14.1.....	Seite A192
Probe ANG/ES/14.2.....	Seite A195

Probe: ANG/KG17/02

Bezeichnung: TYP C
 Salzart: ?
 Vergrößerung: 500 Fach
 Polarisierung: linear

Ionen- Nachweise:
 Cl^- , NO_3^- , SO_4^{2-} , Na^+ , Ca^{2+} , Mg^{2+}

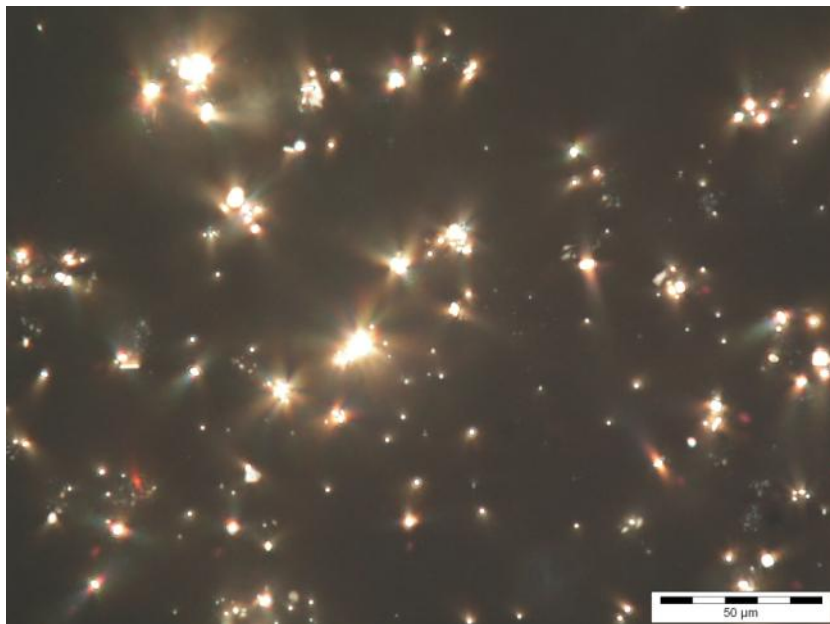
Bemerkung:
 In der Mitte sind die der winzigen
 Salzkristalle sichtbar



Bezeichnung: TYP C
 Salzart: ?
 Vergrößerung: 500 Fach
 Polarisierung: gekreuzt

Ionen- Nachweise:
 Cl^- , NO_3^- , SO_4^{2-} , Na^+ , Ca^{2+} , Mg^{2+}

Bemerkung:
 In der Mitte sind die der winzigen
 Salzkristalle sichtbar



Bezeichnung: TYP A
 Salzart:
 Vergrößerung: 500 Fach
 Polarisierung: linear

Ionen- Nachweise:
 Cl^- , NO_3^- , SO_4^{2-} , Na^+ , Ca^{2+} , Mg^{2+}

Bemerkung:

Mögliche Salzarten:
 Drapaskit $[\text{Na}_3(\text{NO}_3)(\text{SO}_4) \cdot \text{H}_2\text{O}]$,
 Nitrokalit $[\text{KNO}_3]$, Nitromagnesit
 $[\text{Mg}(\text{NO}_3)_2 \cdot 6 \text{H}_2\text{O}]$



Probe: ANG/KG17/02

Bezeichnung: TYP A

Salzart:

Vergrößerung: 500 Fach

Polarisierung: linear

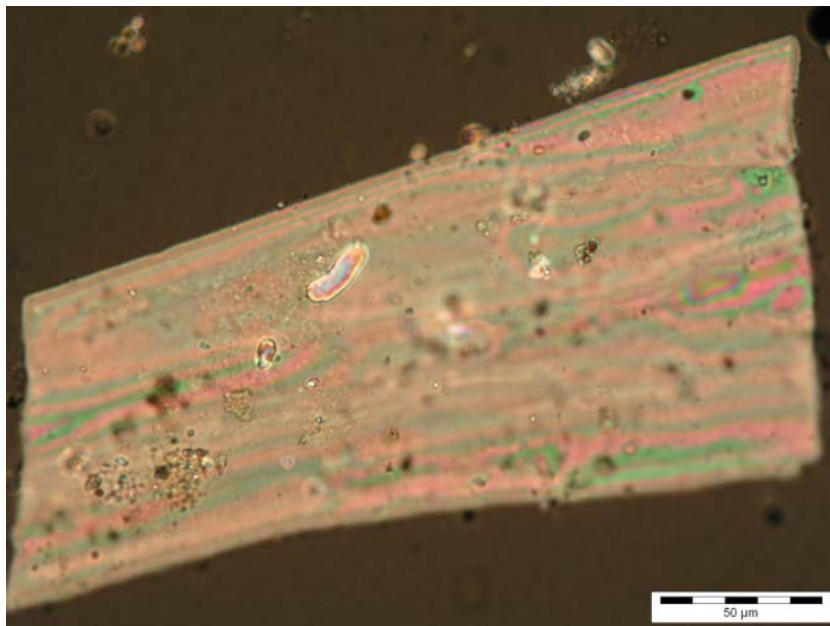
Ionen- Nachweise:

 Cl^- , NO_3^- , SO_4^{2-} , Na^+ , Ca^{2+} , Mg^{2+}

Bemerkung:

Die Interferenzfarben der dritten Ordnung sind gut zu erkennen

Mögliche Salzarten:

Drapaskit [$\text{Na}_3(\text{NO}_3)(\text{SO}_4) \cdot \text{H}_2\text{O}$],
Nitrokalit [KNO_3], Nitromagnesit
[$\text{Mg}(\text{NO}_3)_2 \cdot 6 \text{H}_2\text{O}$]

Bezeichnung: TYP A

Salzart: ?

Vergrößerung: 500 Fach

Polarisierung: gekreuzt

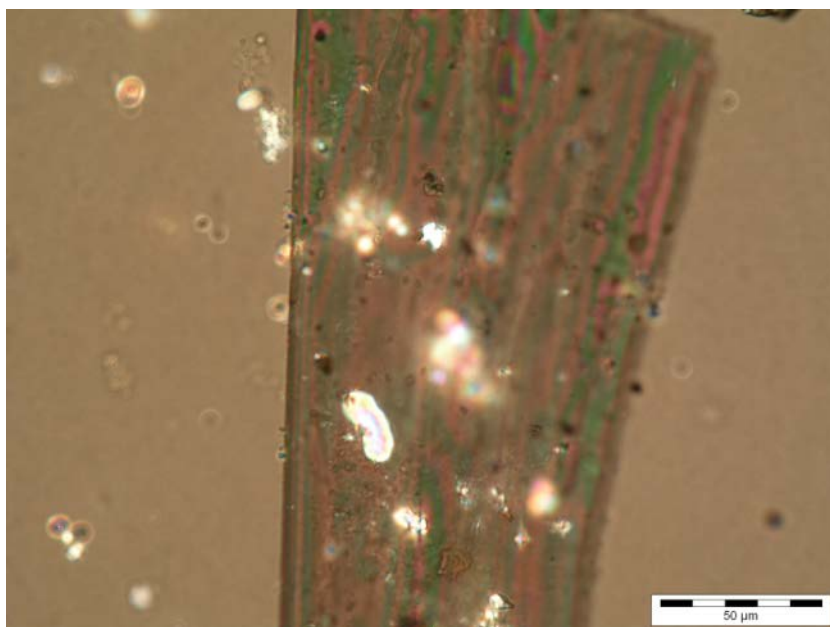
Ionen- Nachweise:

 Cl^- , NO_3^- , SO_4^{2-} , Na^+ , Ca^{2+} , Mg^{2+}

Bemerkung:

Auslöschung

Mögliche Salzarten:

Drapaskit [$\text{Na}_3(\text{NO}_3)(\text{SO}_4) \cdot \text{H}_2\text{O}$],
Nitrokalit [KNO_3], Nitromagnesit
[$\text{Mg}(\text{NO}_3)_2 \cdot 6 \text{H}_2\text{O}$]

Bezeichnung: TYP A

Salzart: ?

Vergrößerung: 500 Fach

Polarisierung: linear

Ionen- Nachweise:

 Cl^- , NO_3^- , SO_4^{2-} , Na^+ , Ca^{2+} , Mg^{2+}

Bemerkung:

Mögliche Salzarten:

Drapaskit [$\text{Na}_3(\text{NO}_3)(\text{SO}_4) \cdot \text{H}_2\text{O}$],
Nitrokalit [KNO_3], Nitromagnesit
[$\text{Mg}(\text{NO}_3)_2 \cdot 6 \text{H}_2\text{O}$]

Probe: ANG/KG17/02

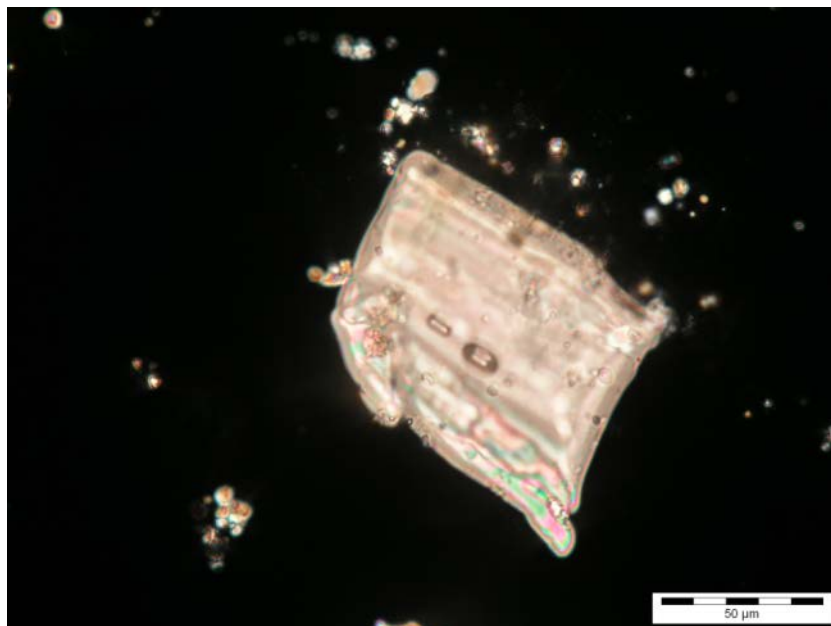
Bezeichnung: TYP A
 Salzzart: ?
 Vergrößerung: 500 Fach
 Polarisierung: linear

Ionen- Nachweise:
 Cl^- , NO_3^- , SO_4^{2-} , Na^+ , Ca^{2+} , Mg^{2+}

Bemerkung:
 Die Interferenzfarben der dritten Ordnung sind gut zu erkennen

Mögliche Salzzarten:

Drapaskit [$\text{Na}_3(\text{NO}_3)(\text{SO}_4) \cdot \text{H}_2\text{O}$],
 Nitrokalit [KNO_3], Nitromagnesit
 $[\text{Mg}(\text{NO}_3)_2 \cdot 6 \text{H}_2\text{O}]$



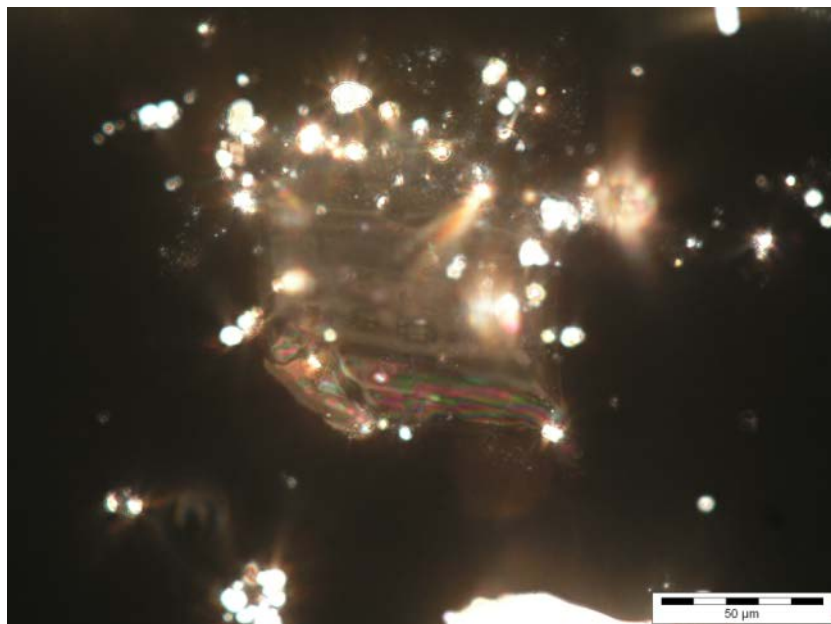
Bezeichnung: TYP A
 Salzzart: ?
 Vergrößerung: 500 Fach
 Polarisierung: gekreuzt

Ionen- Nachweise:
 Cl^- , NO_3^- , SO_4^{2-} , Na^+ , Ca^{2+} , Mg^{2+}

Bemerkung:
 Auslöschung

Mögliche Salzzarten:

Drapaskit [$\text{Na}_3(\text{NO}_3)(\text{SO}_4) \cdot \text{H}_2\text{O}$],
 Nitrokalit [KNO_3], Nitromagnesit
 $[\text{Mg}(\text{NO}_3)_2 \cdot 6 \text{H}_2\text{O}]$



Bezeichnung: TYP B
 Salzzart: Halit
 Vergrößerung: 500 Fach
 Polarisierung: linear

Ionen- Nachweise:
 Cl^- , NO_3^- , SO_4^{2-} , Na^+ , Ca^{2+} , Mg^{2+}

Bemerkung:



Probe: ANG/KG17/02

Bezeichnung: TYP B
Salzart: Halit
Vergrößerung: 500 Fach
Polarisierung: gekreuzt

Ionen- Nachweise:
 Cl^- , NO_3^- , SO_4^{2-} , Na^+ , Ca^{2+} , Mg^{2+}

Bemerkung:



Bezeichnung: TYP B
Salzart: Halit
Vergrößerung: 500 Fach
Polarisierung: gekreuzt

Ionen- Nachweise:
 Cl^- , NO_3^- , SO_4^{2-} , Na^+ , Ca^{2+} , Mg^{2+}

Bemerkung:
anderer Winkel

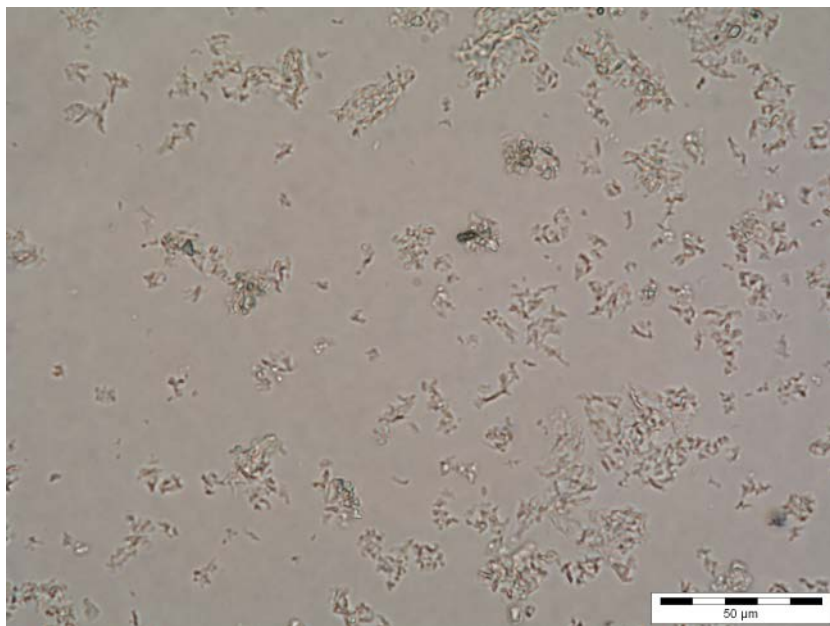


Probe: ANG/TDW/01

Bezeichnung: TYP I
 Salzzart: Thermonatrit
 Vergrößerung: 500 Fach
 Polarisierung: linear

Ionen- Nachweise:
 Cl^- , SO_4^{2-} , CO_3^{2-} , Na^+ , Ca^{2+} ,

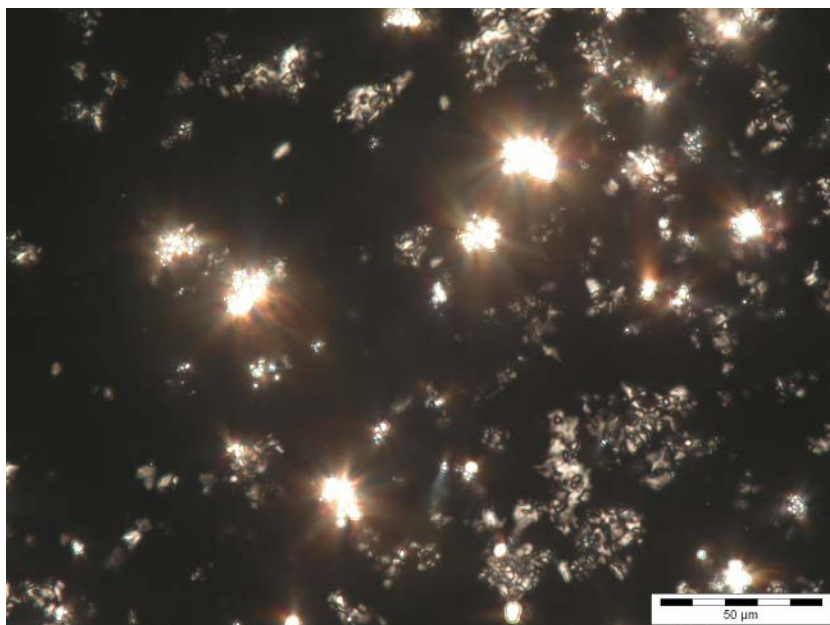
Bemerkung:
 In der Mitte sind die Konglomerate
 der winzigen Salzkristalle des
 Thermonatrits sichtbar



Bezeichnung: TYP I
 Salzzart: Thermonatrit
 Vergrößerung: 500 Fach
 Polarisierung: gekreuzt

Ionen- Nachweise:
 Cl^- , SO_4^{2-} , CO_3^{2-} , Na^+ , Ca^{2+} ,

Bemerkung:
 In der Mitte sind die Konglomerate
 der winzigen der Salzkristalle des
 Thermonatrits sichtbar



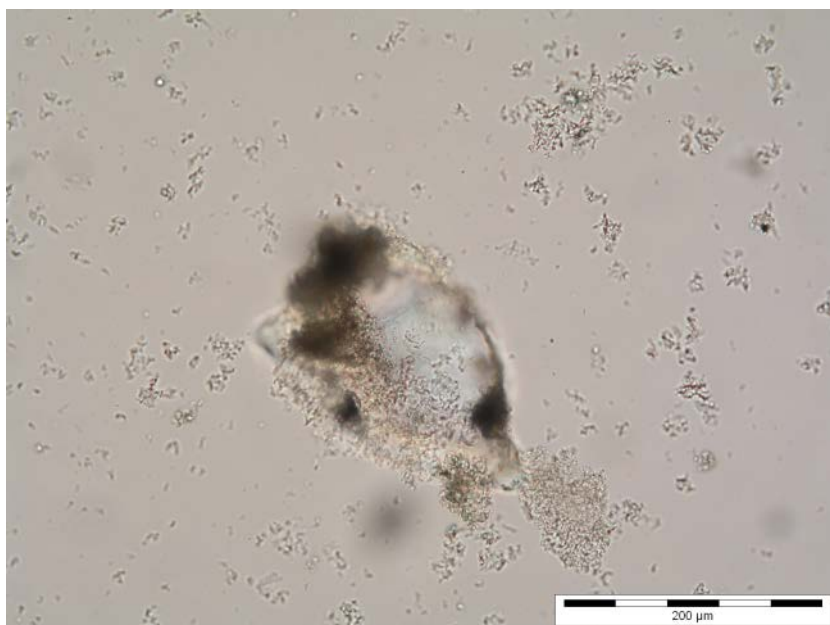
Bezeichnung: TYP D
 Salzzart: ?
 Vergrößerung: 100 Fach
 Polarisierung: linear

Ionen- Nachweise:
 Cl^- , SO_4^{2-} , CO_3^{2-} , Na^+ , Ca^{2+} ,

Bemerkung:

Mögliche Salzzarten:

Ca- Formiat, Kieserit



Probe: ANG/TDW/01

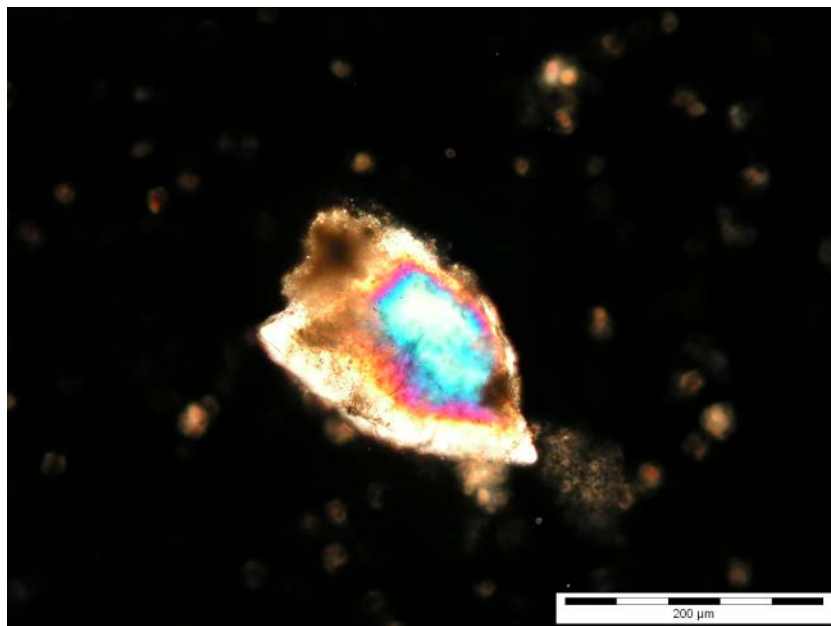
Bezeichnung: TYP D
 Salzart: ?
 Vergrößerung: 100 Fach
 Polarisierung: gekreuzt

Ionen- Nachweise:
 Cl^- , SO_4^{2-} , CO_3^{2-} , Na^+ , Ca^{2+} ,

Bemerkung:

Mögliche Salzarten:

Ca- Formiat, Kieserit



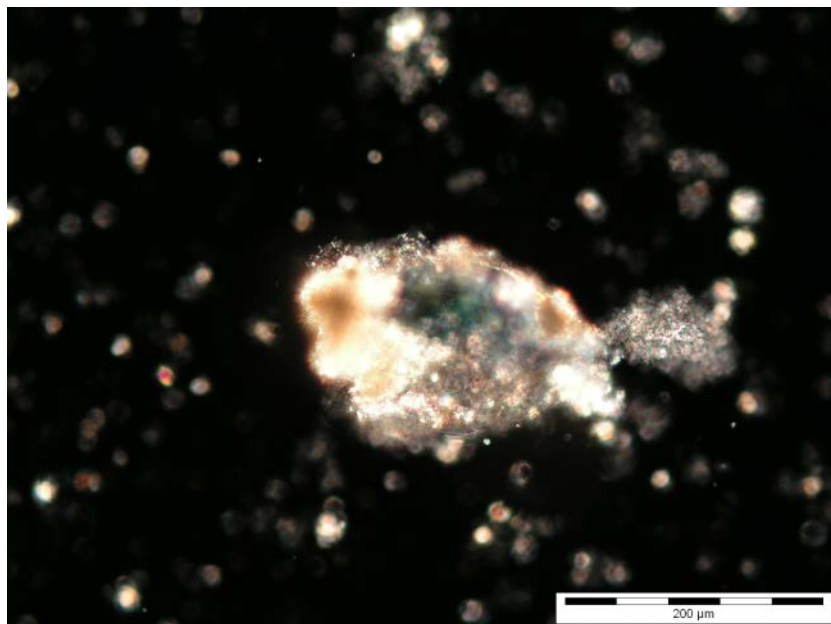
Bezeichnung: TYP D
 Salzart: ?
 Vergrößerung: 100 Fach
 Polarisierung: gekreuzt

Ionen- Nachweise:
 Cl^- , SO_4^{2-} , CO_3^{2-} , Na^+ , Ca^{2+} ,

Bemerkung:
 Auslöschung

Mögliche Salzarten:

Ca- Formiat, Kieserit



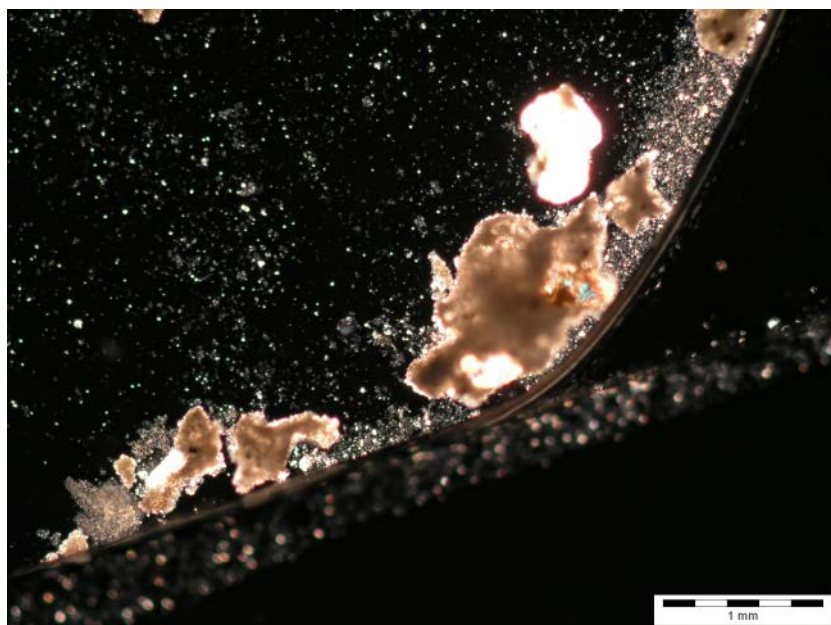
Bezeichnung: TYP D
 Salzart: ?
 Vergrößerung: 25 Fach
 Polarisierung: gekreuzt

Ionen- Nachweise:
 Cl^- , SO_4^{2-} , CO_3^{2-} , Na^+ , Ca^{2+} ,

Bemerkung:
 Typ D kann in Probe TDW/01
 öfters lokalisiert werden

Mögliche Salzarten:

Ca- Formiat, Kieserit

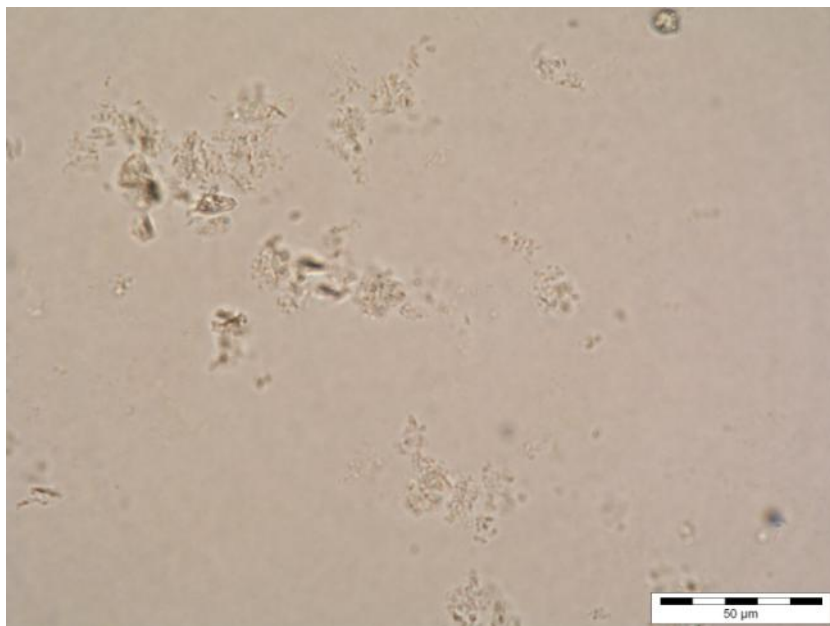


Probe: ANG/ES/03

Bezeichnung: TYP I
 Salzart: Thermonatrit
 Vergrößerung: 500 Fach
 Polarisierung: linear

Ionen- Nachweise:
 SO_4^{2-} , CO_3^{2-} , Na^+ ,

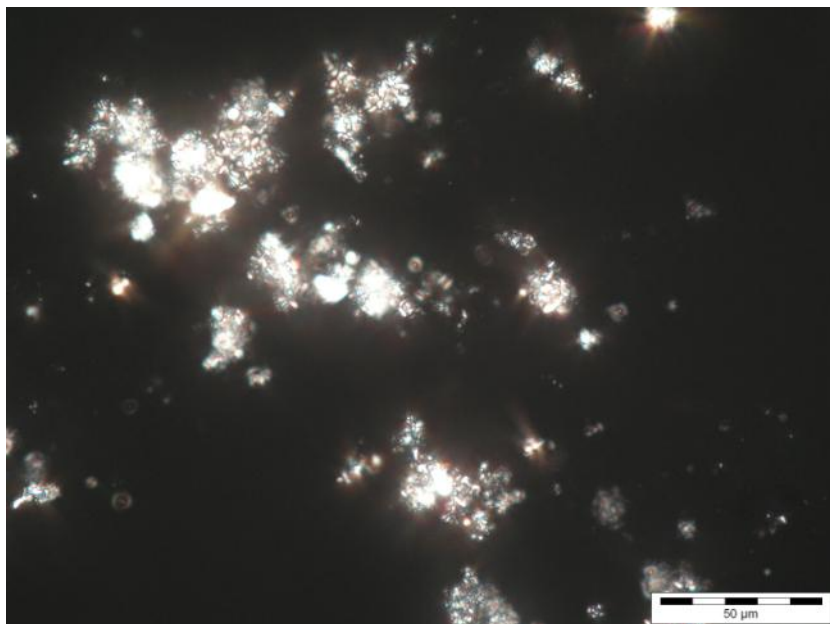
Bemerkung:
 In der Mitte sind die Konglomerate
 der winzigen der Salzkristalle des
 Thermonatrits sichtbar



Bezeichnung: TYP I
 Salzart: Thermonatrit
 Vergrößerung: 500 Fach
 Polarisierung: linear

Ionen- Nachweise:
 SO_4^{2-} , CO_3^{2-} , Na^+ ,

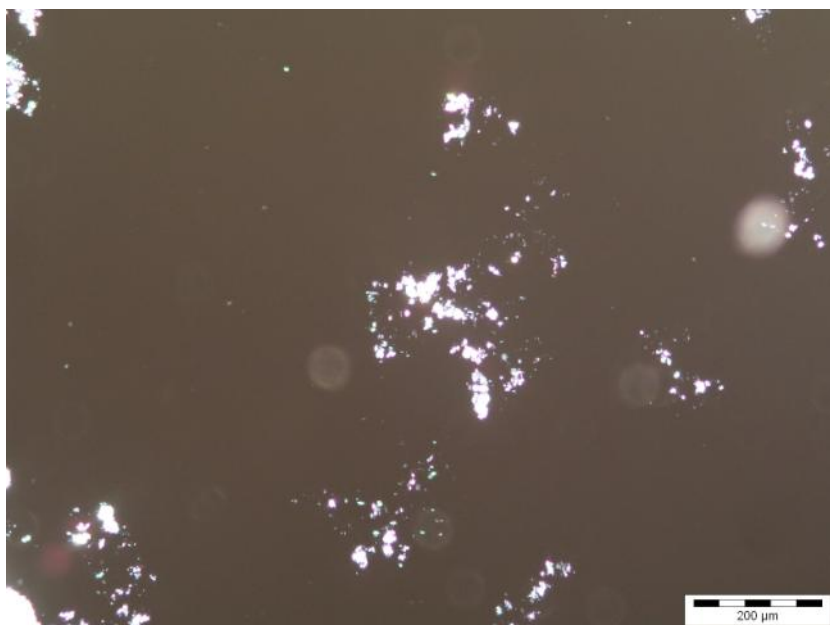
Bemerkung:
 In der Mitte sind die Konglomerate
 der winzigen der Salzkristalle des
 Thermonatrits sichtbar



Bezeichnung: TYP I
 Salzart: Thermonatrit
 Vergrößerung: 100 Fach
 Polarisierung: linear

Ionen- Nachweise:
 SO_4^{2-} , CO_3^{2-} , Na^+ ,

Bemerkung:
 In der Mitte sind die Konglomerate
 der winzigen der Salzkristalle des
 Thermonatrits sichtbar



Probe: ANG/ES/05

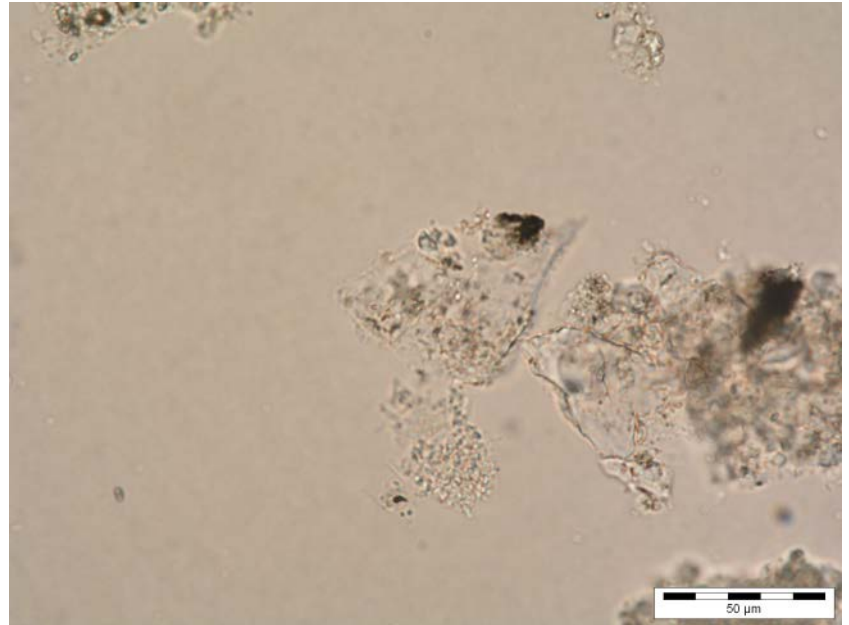
Bezeichnung: TYP E
 Salzzart: ? Hexahydrat
 Epsomit ?
 Vergrößerung: 500 Fach
 Polarisierung: linear

Ionen- Nachweise:
 NO_3^- , SO_4^{2-} , CO_3^{2-} , Ca^{2+} , Mg^{2+}

Bemerkung:

Mögliche Salzzarten:

Glaserit, Antarcticit, Thenardit,
 Arcanit, Piktomerit, Boussingaultit,
 Epsomit, Hexahydrat, Mirabilit,
 Bloedit, Natrit



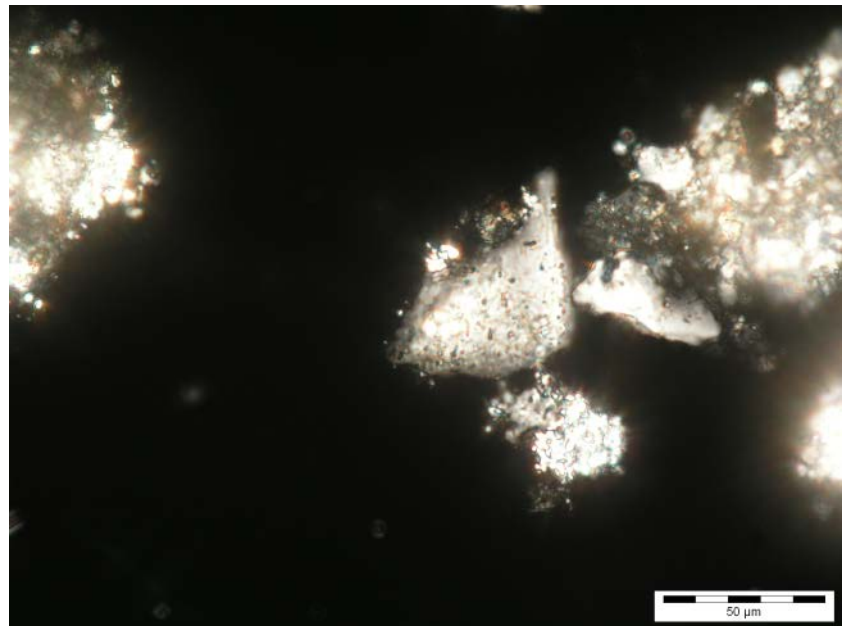
Bezeichnung: TYP E
 Salzzart: ? Hexahydrat
 Epsomit ?
 Vergrößerung: 500 Fach
 Polarisierung: gekreuzt

Ionen- Nachweise:
 NO_3^- , SO_4^{2-} , CO_3^{2-} , Ca^{2+} , Mg^{2+}

Bemerkung:

Mögliche Salzzarten:

Glaserit, Antarcticit, Thenardit,
 Arcanit, Piktomerit, Boussingaultit,
 Epsomit, Hexahydrat, Mirabilit,
 Bloedit, Natrit



Bezeichnung: TYP E
 Salzzart: ? Hexahydrat
 Epsomit ?
 Vergrößerung: 500 Fach
 Polarisierung: gekreuzt

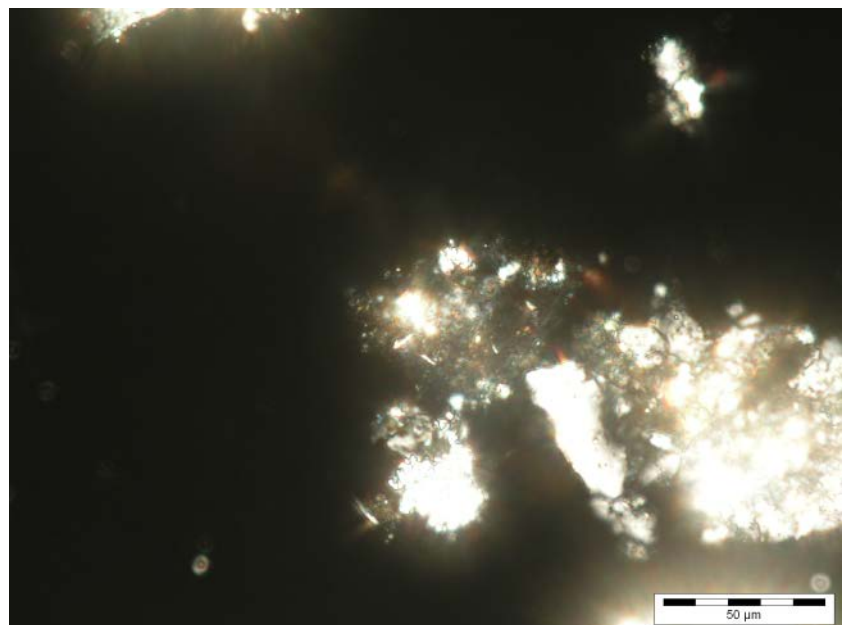
Ionen- Nachweise:
 NO_3^- , SO_4^{2-} , CO_3^{2-} , Ca^{2+} , Mg^{2+}

Bemerkung:

Ausgelöscht

Mögliche Salzzarten:

Glaserit, Antarcticit, Thenardit,
 Arcanit, Piktomerit, Boussingaultit,
 Epsomit, Hexahydrat, Mirabilit,
 Bloedit, Natrit



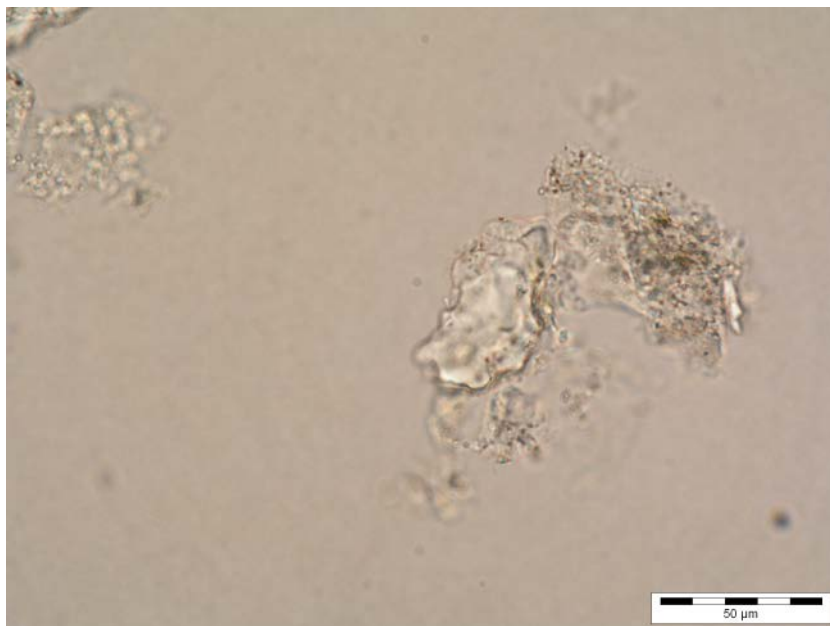
Probe: ANG/ES/05

Bezeichnung: TYP F
 Salzart: ?
 Vergrößerung: 500 Fach
 Polarisierung: linear

Ionen- Nachweise:
 NO_3^- , SO_4^{2-} , CO_3^{2-} , Ca^{2+} , Mg^{2+}

Bemerkung:
 Mögliche Salzarten:

Bassanit [$\text{CaSO}_4 \cdot 0,5\text{H}_2\text{O}$], Görgeyit
 $[\text{K}_2\text{Ca}_5(\text{SO}_4)_6 \cdot \text{H}_2\text{O}]$, (Syngenit
 $[\text{K}_2\text{Ca}(\text{SO}_4)_2 \cdot \text{H}_2\text{O}]$)

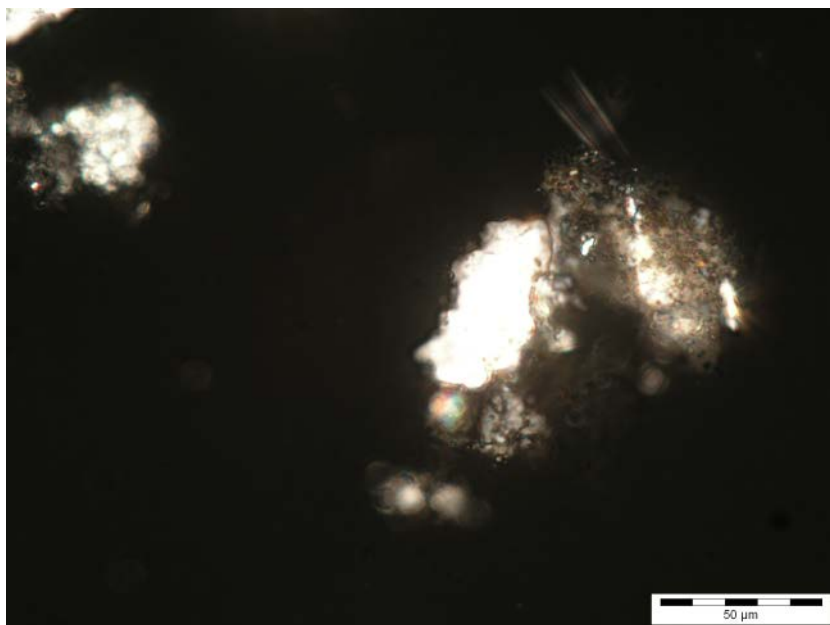


Bezeichnung: TYP F
 Salzart: ?
 Vergrößerung: 500 Fach
 Polarisierung: linear

Ionen- Nachweise:
 NO_3^- , SO_4^{2-} , CO_3^{2-} , Ca^{2+} , Mg^{2+}

Bemerkung:
 Mögliche Salzarten:

Bassanit [$\text{CaSO}_4 \cdot 0,5\text{H}_2\text{O}$], Görgeyit
 $[\text{K}_2\text{Ca}_5(\text{SO}_4)_6 \cdot \text{H}_2\text{O}]$, (Syngenit
 $[\text{K}_2\text{Ca}(\text{SO}_4)_2 \cdot \text{H}_2\text{O}]$)

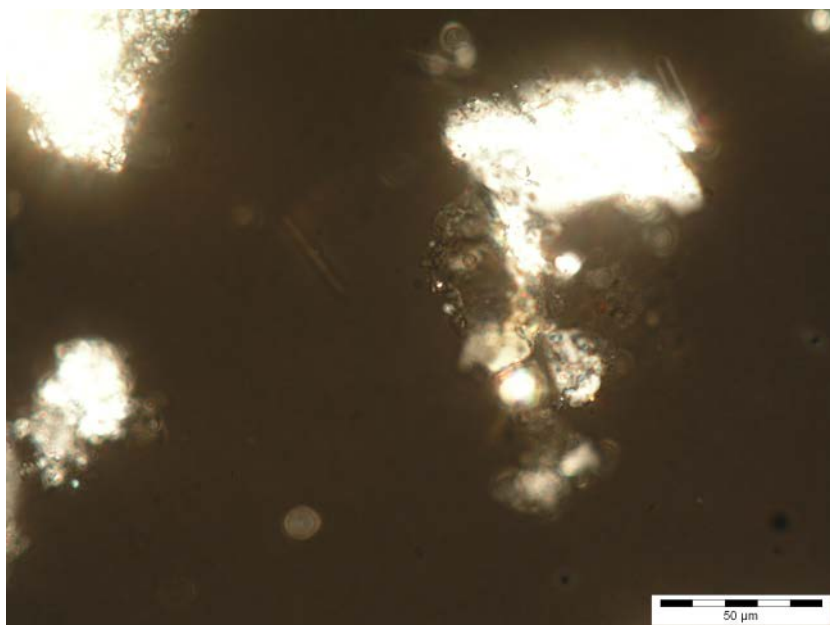


Bezeichnung: TYP F
 Salzart: ?
 Vergrößerung: 500 Fach
 Polarisierung: linear

Ionen- Nachweise:
 NO_3^- , SO_4^{2-} , CO_3^{2-} , Ca^{2+} , Mg^{2+}

Bemerkung:
 Mögliche Salzarten:

Bassanit [$\text{CaSO}_4 \cdot 0,5\text{H}_2\text{O}$], Görgeyit
 $[\text{K}_2\text{Ca}_5(\text{SO}_4)_6 \cdot \text{H}_2\text{O}]$, (Syngenit
 $[\text{K}_2\text{Ca}(\text{SO}_4)_2 \cdot \text{H}_2\text{O}]$)



Probe: ANG/ES/07.1

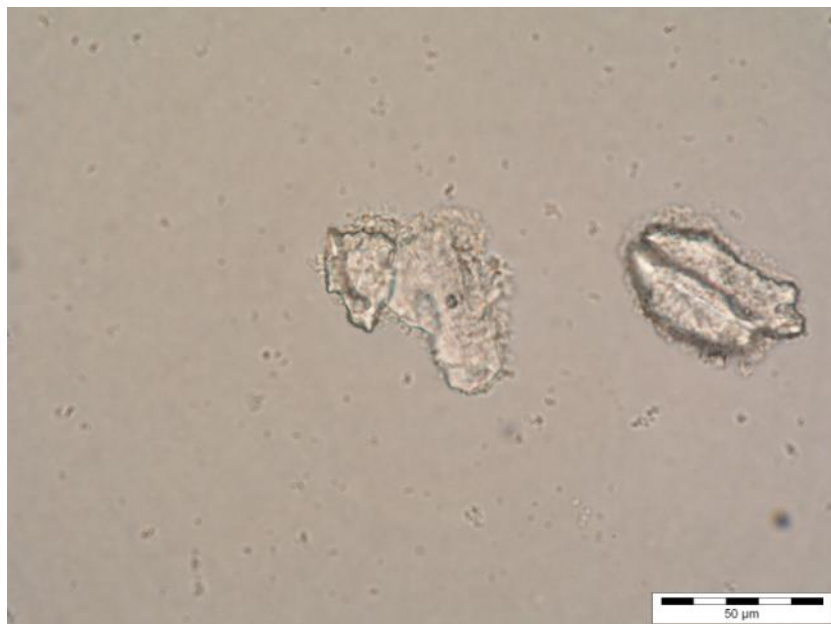
Bezeichnung: TYP A
 Salzart: ?
 Vergrößerung: 500 Fach
 Polarisierung: linear

Ionen- Nachweise:
 NO_3^- , SO_4^{2-} , CO_3^{2-} , Na^+ , Mg^{2+}

Bemerkung:

Mögliche Salzarten:

Drapaskit [$\text{Na}_3(\text{NO}_3)(\text{SO}_4) \cdot \text{H}_2\text{O}$],
 Nitrokalit [KNO_3], Nitromagnesit
 [$\text{Mg}(\text{NO}_3)_2 \cdot 6 \text{H}_2\text{O}$]



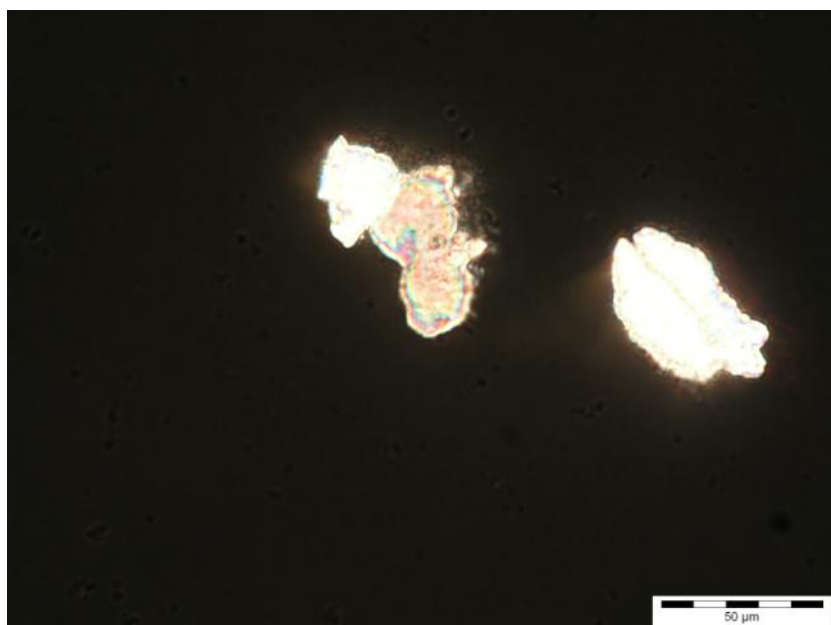
Bezeichnung: TYP A
 Salzart: ?
 Vergrößerung: 500 Fach
 Polarisierung: linear

Ionen- Nachweise:
 NO_3^- , SO_4^{2-} , CO_3^{2-} , Na^+ , Mg^{2+}

Bemerkung:
 Die Interferenzfarben der dritten
 Ordnung sind gut zu erkennen

Mögliche Salzarten:

Drapaskit [$\text{Na}_3(\text{NO}_3)(\text{SO}_4) \cdot \text{H}_2\text{O}$],
 Nitrokalit [KNO_3], Nitromagnesit
 [$\text{Mg}(\text{NO}_3)_2 \cdot 6 \text{H}_2\text{O}$]



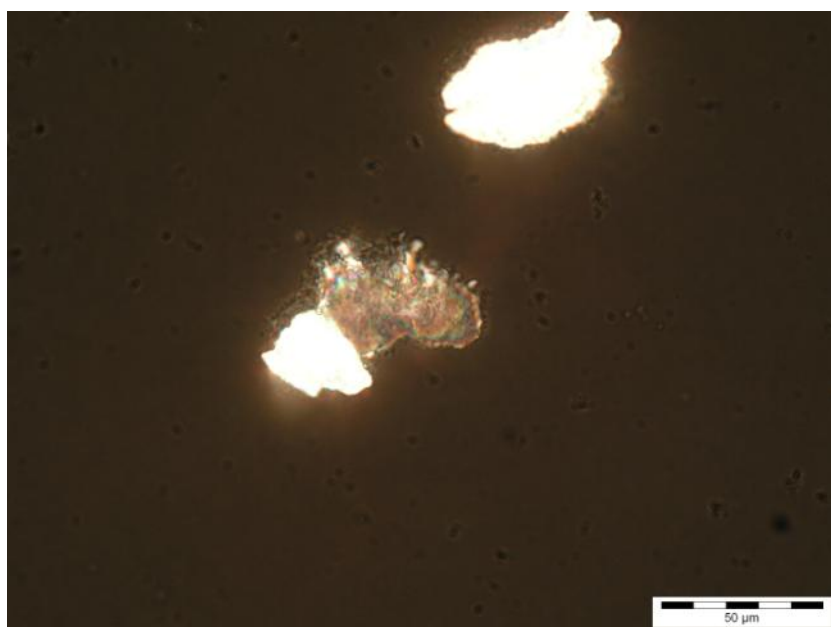
Bezeichnung: TYP A
 Salzart: ?
 Vergrößerung: 500 Fach
 Polarisierung: linear

Ionen- Nachweise:
 NO_3^- , SO_4^{2-} , CO_3^{2-} , Na^+ , Mg^{2+}

Bemerkung:
 Die Interferenzfarben der dritten
 Ordnung sind gut zu erkennen

Mögliche Salzarten:

Drapaskit [$\text{Na}_3(\text{NO}_3)(\text{SO}_4) \cdot \text{H}_2\text{O}$],
 Nitrokalit [KNO_3], Nitromagnesit
 [$\text{Mg}(\text{NO}_3)_2 \cdot 6 \text{H}_2\text{O}$]

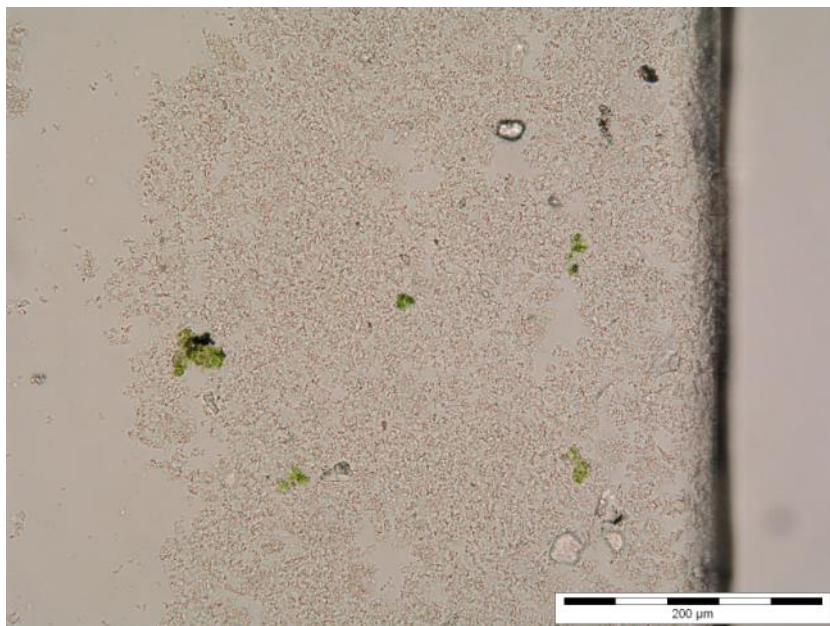


Probe: ANG/ES/07.1

Bezeichnung: TYP H
Salzart: ?
Vergrößerung: 100 Fach
Polarisierung: linear

Ionen- Nachweise:
 NO_3^- , SO_4^{2-} , CO_3^{2-} , Na^+ , Mg^{2+}

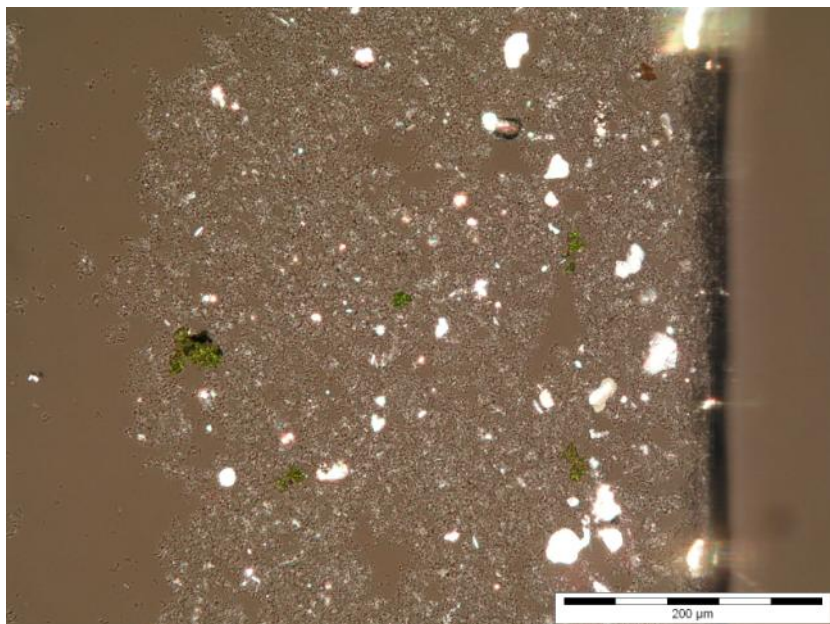
Bemerkung:
Sehr ausgeprägt vorhanden, sehr
kleine Kristalle



Bezeichnung: TYP H
Salzart: ?
Vergrößerung: 100 Fach
Polarisierung: gekreuzt

Ionen- Nachweise:
 NO_3^- , SO_4^{2-} , CO_3^{2-} , Na^+ , Mg^{2+}

Bemerkung:
Auslöschung



Probe: ANG/ES/07.2

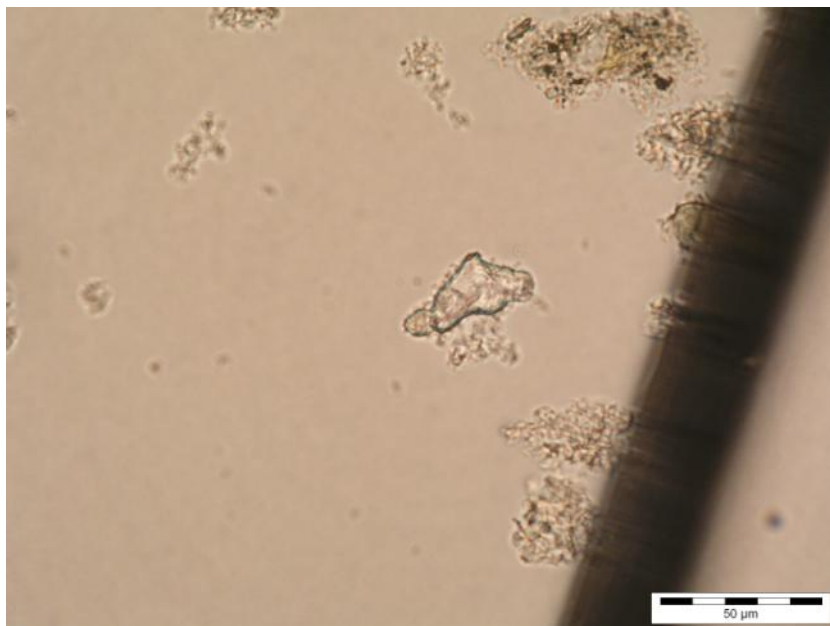
Bezeichnung: TYP A
 Salzzart: ?
 Vergrößerung: 500 Fach
 Polarisierung: linear

Ionen- Nachweise:
 NO_3^- , SO_4^{2-} , Na^+ , Mg^{2+} , K^+ ,

Bemerkung:

Mögliche Salzzarten:

Drapaskit [$\text{Na}_3(\text{NO}_3)(\text{SO}_4) \cdot \text{H}_2\text{O}$],
 Nitrokalit [KNO_3], Nitromagnesit
 $[\text{Mg}(\text{NO}_3)_2 \cdot 6 \text{H}_2\text{O}]$



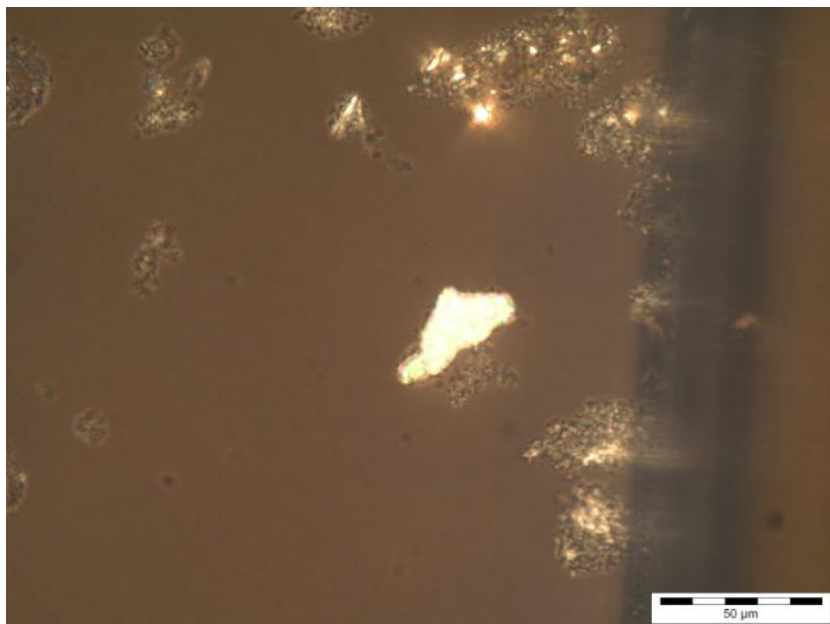
Bezeichnung: TYP A
 Salzzart: ?
 Vergrößerung: 500 Fach
 Polarisierung: gekreuzt

Ionen- Nachweise:
 NO_3^- , SO_4^{2-} , Na^+ , Mg^{2+} , K^+ ,

Bemerkung:

Mögliche Salzzarten:

Drapaskit [$\text{Na}_3(\text{NO}_3)(\text{SO}_4) \cdot \text{H}_2\text{O}$],
 Nitrokalit [KNO_3], Nitromagnesit
 $[\text{Mg}(\text{NO}_3)_2 \cdot 6 \text{H}_2\text{O}]$



Bezeichnung: TYP A
 Salzzart: ?
 Vergrößerung: 500 Fach
 Polarisierung: gekreuzt

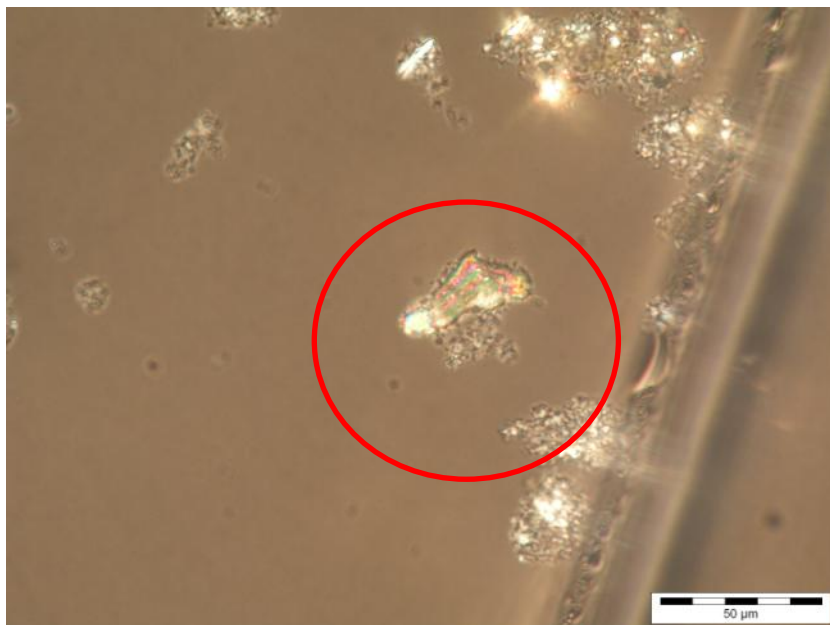
Ionen- Nachweise:
 NO_3^- , SO_4^{2-} , Na^+ , Mg^{2+} , K^+ ,

Bemerkung:

Die Interferenzfarben der 3.
 Ordnung lassen sich erkennen

Mögliche Salzzarten:

Drapaskit [$\text{Na}_3(\text{NO}_3)(\text{SO}_4) \cdot \text{H}_2\text{O}$],
 Nitrokalit [KNO_3], Nitromagnesit
 $[\text{Mg}(\text{NO}_3)_2 \cdot 6 \text{H}_2\text{O}]$



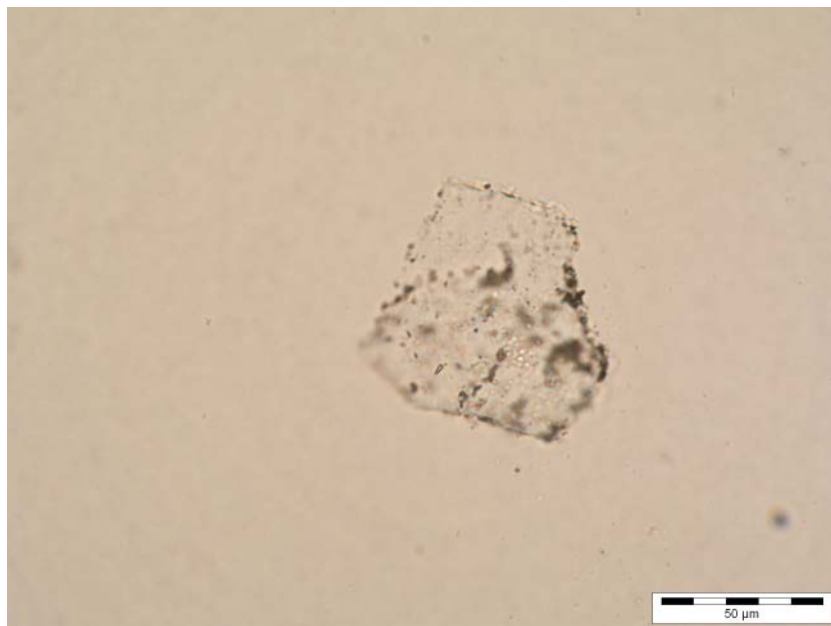
Probe: ANG/ES/08

Bezeichnung: TYP F
 Salzart: ?
 Vergrößerung: 500 Fach
 Polarisierung: linear

Ionen- Nachweise:
 NO_3^- , SO_4^{2-} , CO_3^{2-} , Na^+ , Mg^{2+}

Bemerkung:
 Mögliche Salzarten:

Bassanit [$\text{CaSO}_4 \cdot 0,5\text{H}_2\text{O}$], Görgeyit
 $[\text{K}_2\text{Ca}_5(\text{SO}_4)_6 \cdot \text{H}_2\text{O}]$, (Syngenit
 $[\text{K}_2\text{Ca}(\text{SO}_4)_2 \cdot \text{H}_2\text{O}]$)

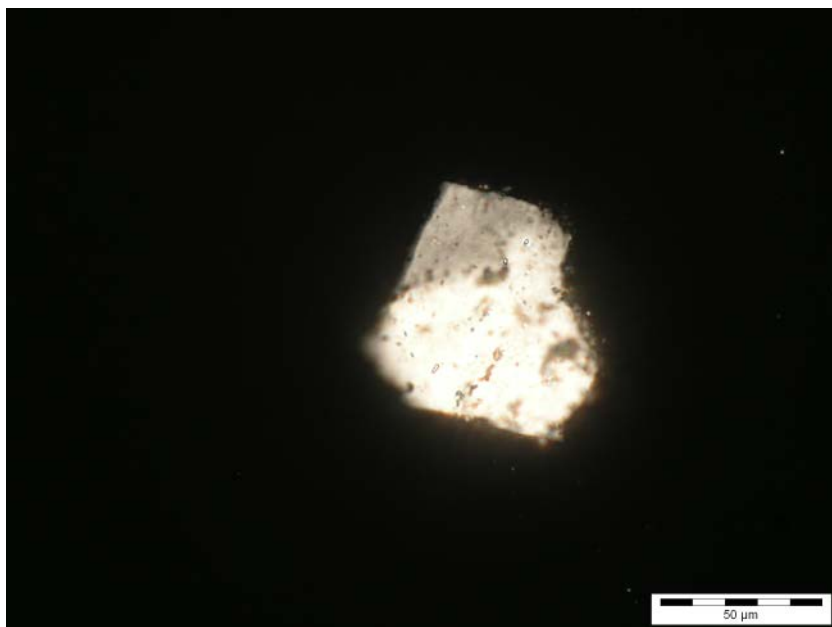


Bezeichnung: TYP F
 Salzart: ?
 Vergrößerung: 500 Fach
 Polarisierung: gekreuzt

Ionen- Nachweise:
 NO_3^- , SO_4^{2-} , CO_3^{2-} , Na^+ , Mg^{2+}

Bemerkung:
 Mögliche Salzarten:

Bassanit [$\text{CaSO}_4 \cdot 0,5\text{H}_2\text{O}$], Görgeyit
 $[\text{K}_2\text{Ca}_5(\text{SO}_4)_6 \cdot \text{H}_2\text{O}]$, (Syngenit
 $[\text{K}_2\text{Ca}(\text{SO}_4)_2 \cdot \text{H}_2\text{O}]$)



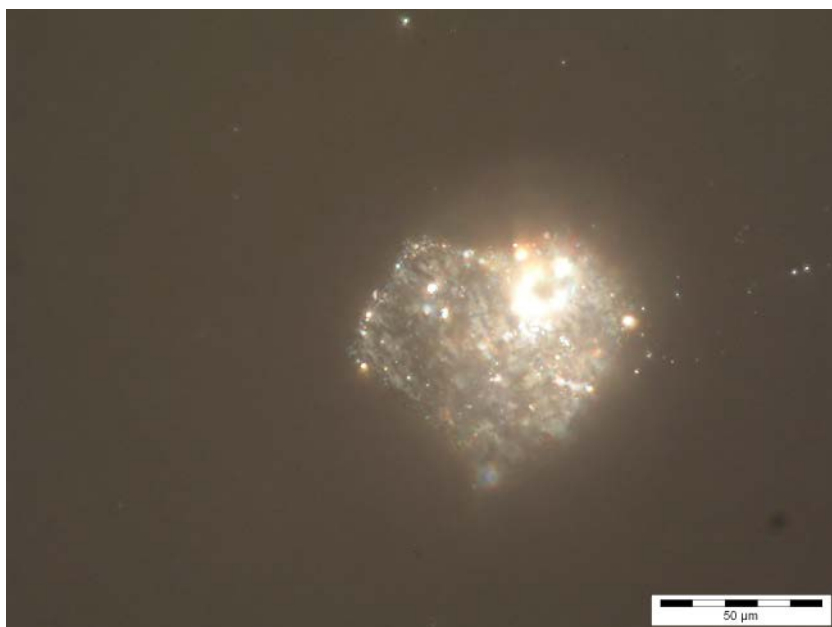
Bezeichnung: TYP F
 Salzart: ?
 Vergrößerung: 500 Fach
 Polarisierung: gekreuzt

Ionen- Nachweise:
 NO_3^- , SO_4^{2-} , CO_3^{2-} , Na^+ , Mg^{2+}

Bemerkung:
 Auslöschung

Mögliche Salzarten:

Bassanit [$\text{CaSO}_4 \cdot 0,5\text{H}_2\text{O}$], Görgeyit
 $[\text{K}_2\text{Ca}_5(\text{SO}_4)_6 \cdot \text{H}_2\text{O}]$, (Syngenit
 $[\text{K}_2\text{Ca}(\text{SO}_4)_2 \cdot \text{H}_2\text{O}]$)

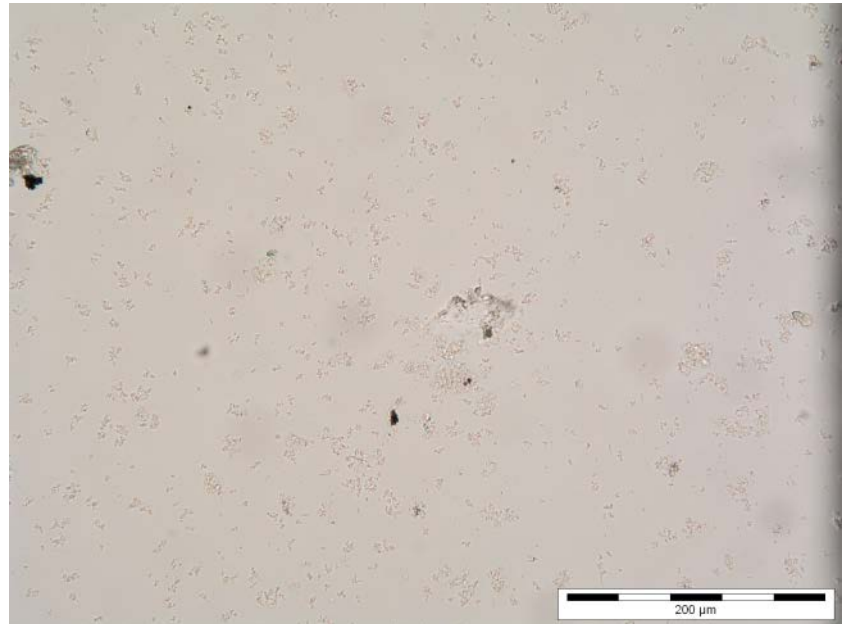


Probe: ANG/ES/08

Bezeichnung: TYP H
Salzart: ?
Vergrößerung: 100 Fach
Polarisierung: linear

Ionen- Nachweise:
 NO_3^- , SO_4^{2-} , CO_3^{2-} , Na^+ , Mg^{2+}

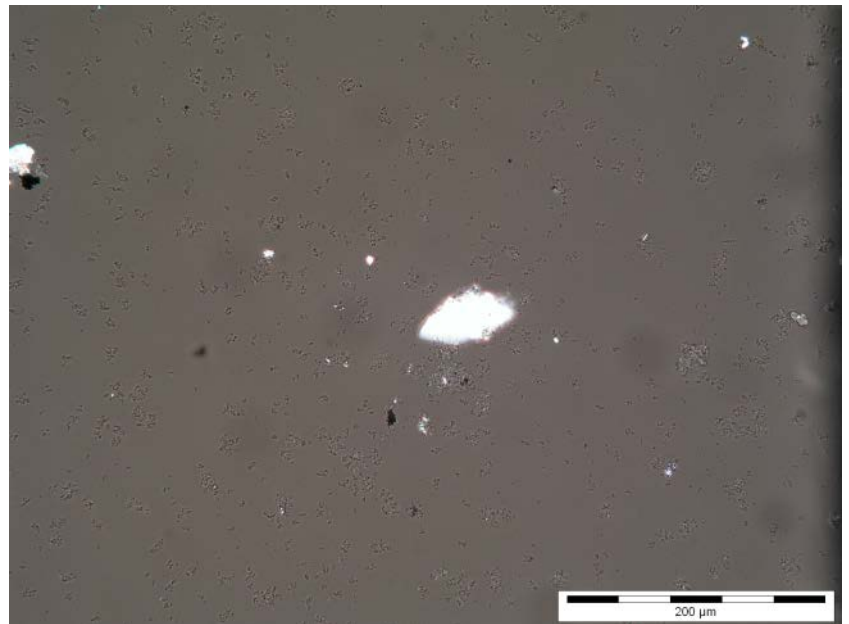
Bemerkung:
Viele Salzkristalle des Typs F



Bezeichnung: TYP H
Salzart: ?
Vergrößerung: 100 Fach
Polarisierung: gekreuzt

Ionen- Nachweise:
 NO_3^- , SO_4^{2-} , CO_3^{2-} , Na^+ , Mg^{2+}

Bemerkung:
Gekreuzten Polarisatoren sind sie ausgelöscht.



robe: ANG/ES/09

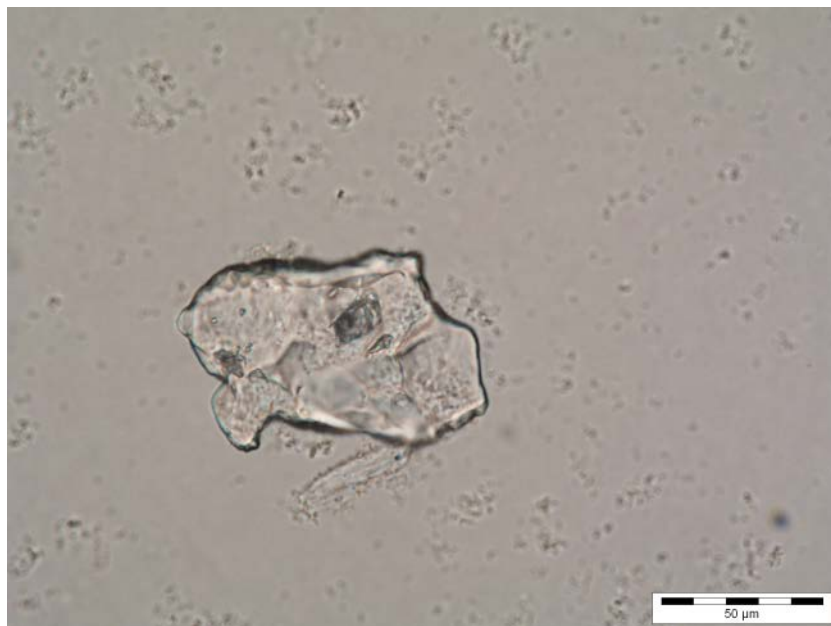
Bezeichnung: TYP A
 Salzart: ?
 Vergrößerung: 500 Fach
 Polarisierung: linear

Ionen- Nachweise:
 NO_3^- , SO_4^{2-} , CO_3^{2-} , Na^+ , Mg^{2+}

Bemerkung:

Mögliche Salzarten:

Drapaskit [$\text{Na}_3(\text{NO}_3)(\text{SO}_4) \cdot \text{H}_2\text{O}$],
 Nitrokalit [KNO_3], Nitromagnesit
 [$\text{Mg}(\text{NO}_3)_2 \cdot 6 \text{H}_2\text{O}$]



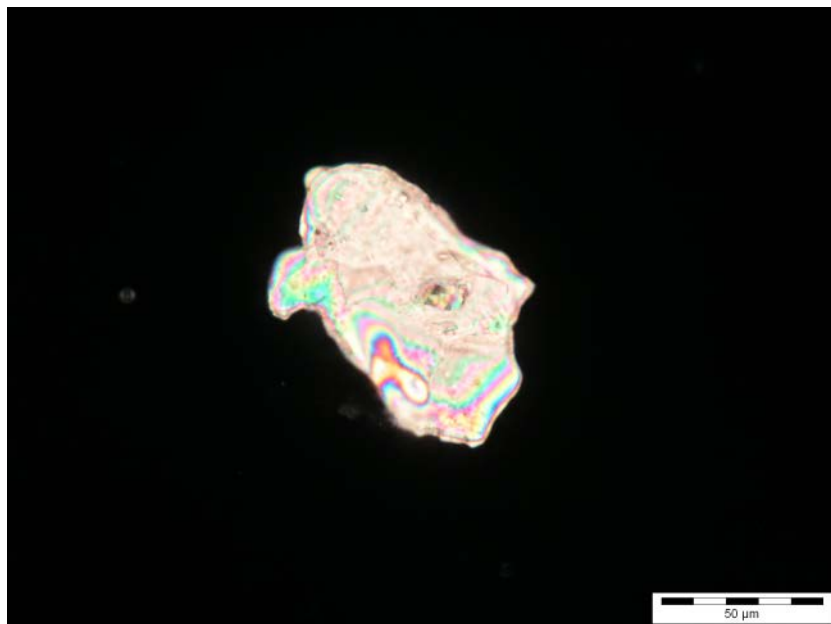
Bezeichnung: TYP A
 Salzart: ?
 Vergrößerung: 500 Fach
 Polarisierung: gekreuzt

Ionen- Nachweise:
 NO_3^- , SO_4^{2-} , CO_3^{2-} , Na^+ , Mg^{2+}

Bemerkung:

Mögliche Salzarten:

Drapaskit [$\text{Na}_3(\text{NO}_3)(\text{SO}_4) \cdot \text{H}_2\text{O}$],
 Nitrokalit [KNO_3], Nitromagnesit
 [$\text{Mg}(\text{NO}_3)_2 \cdot 6 \text{H}_2\text{O}$]



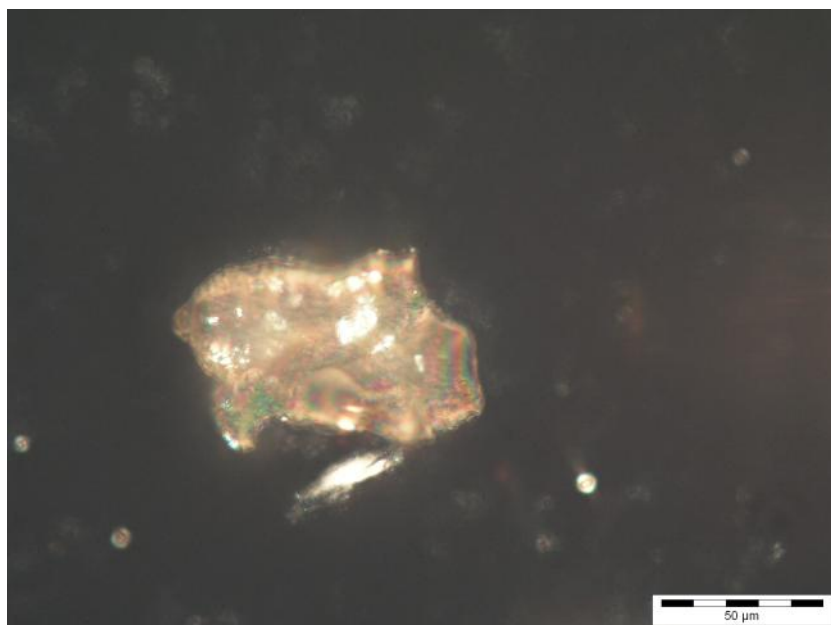
Bezeichnung: TYP A
 Salzart: ?
 Vergrößerung: 500 Fach
 Polarisierung: gekreuzt

Ionen- Nachweise:
 NO_3^- , SO_4^{2-} , CO_3^{2-} , Na^+ , Mg^{2+}

Bemerkung:
 Auslöschung

Mögliche Salzarten:

Drapaskit [$\text{Na}_3(\text{NO}_3)(\text{SO}_4) \cdot \text{H}_2\text{O}$],
 Nitrokalit [KNO_3], Nitromagnesit
 [$\text{Mg}(\text{NO}_3)_2 \cdot 6 \text{H}_2\text{O}$]

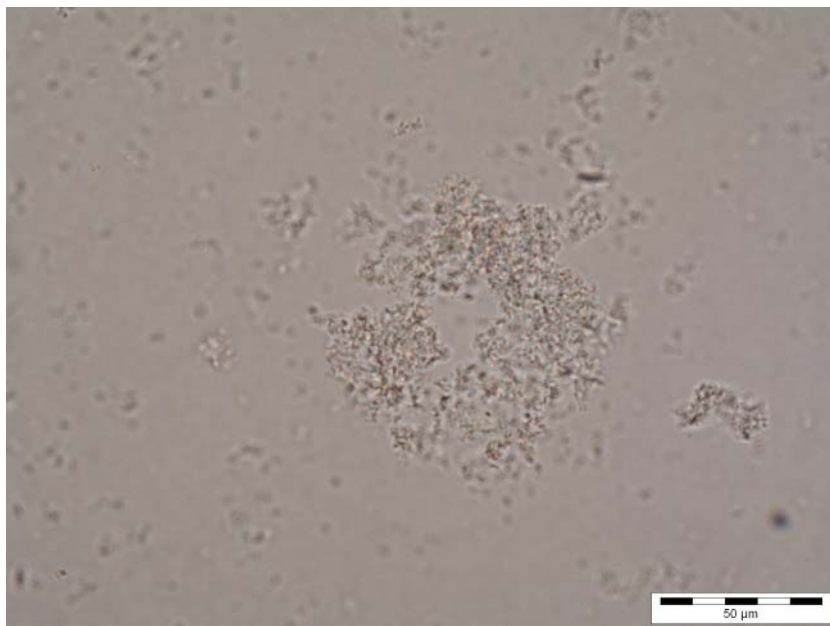


Probe: ANG/ES/09

Bezeichnung: TYP H
 Salzzart: ?
 Vergrößerung: 500 Fach
 Polarisierung: linear

Ionen- Nachweise:
 NO_3^- , SO_4^{2-} , CO_3^{2-} , Na^+ , Mg^{2+}

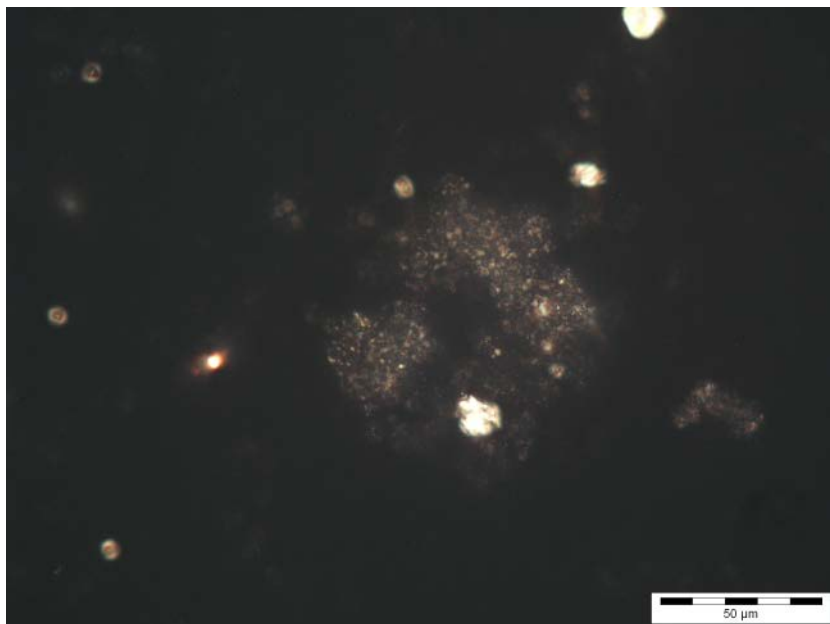
Bemerkung:



Bezeichnung: TYP H
 Salzzart: ?
 Vergrößerung: 500 Fach
 Polarisierung: gekreuzt

Ionen- Nachweise:
 NO_3^- , SO_4^{2-} , CO_3^{2-} , Na^+ , Mg^{2+}

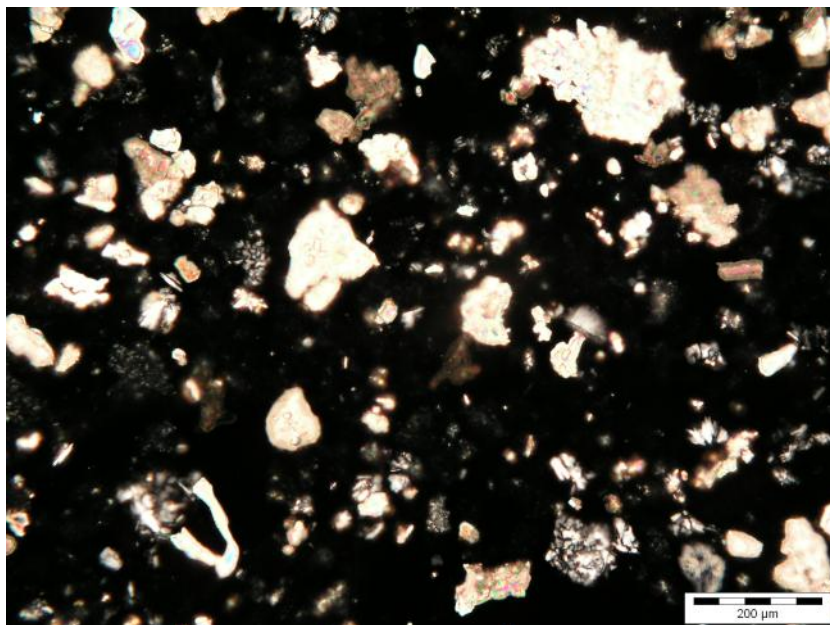
Bemerkung:



Bezeichnung: Übersicht
 Salzzart: -
 Vergrößerung: 100 Fach
 Polarisierung: gekreuzt

Ionen- Nachweise:
 NO_3^- , SO_4^{2-} , CO_3^{2-} , Na^+ , Mg^{2+}

Bemerkung:
 Die meisten Kristalle sind Typ A



Probe: ANG/ES/010

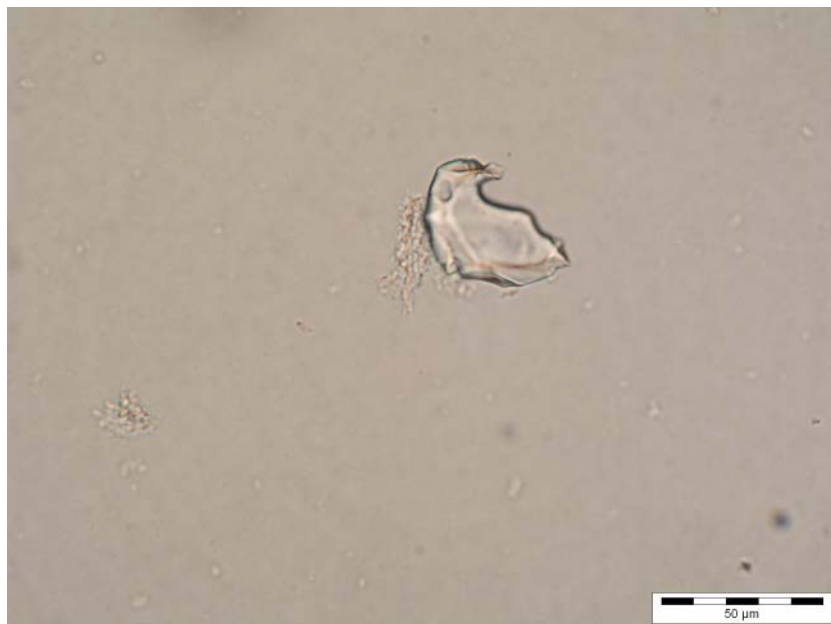
Bezeichnung: TYP A
 Salzart: ?
 Vergrößerung: 500 Fach
 Polarisierung: linear

Ionen- Nachweise:
 NO_3^- , SO_4^{2-} , CO_3^{2-} , Na^+ , NH_4^+

Bemerkung:

Mögliche Salzarten:

Drapaskit [$\text{Na}_3(\text{NO}_3)(\text{SO}_4) \cdot \text{H}_2\text{O}$],
 Nitrokalit [KNO_3], Nitromagnesit
 $[\text{Mg}(\text{NO}_3)_2 \cdot 6 \text{H}_2\text{O}]$



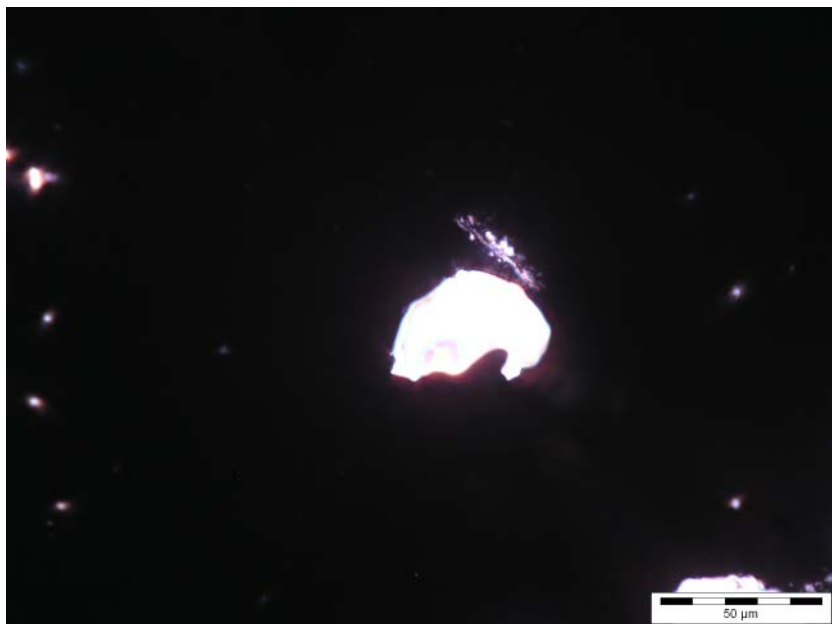
Bezeichnung: TYP A
 Salzart: ?
 Vergrößerung: 500 Fach
 Polarisierung: gekreuzt

Ionen- Nachweise:
 NO_3^- , SO_4^{2-} , CO_3^{2-} , Na^+ , NH_4^+

Bemerkung:

Mögliche Salzarten:

Drapaskit [$\text{Na}_3(\text{NO}_3)(\text{SO}_4) \cdot \text{H}_2\text{O}$],
 Nitrokalit [KNO_3], Nitromagnesit
 $[\text{Mg}(\text{NO}_3)_2 \cdot 6 \text{H}_2\text{O}]$



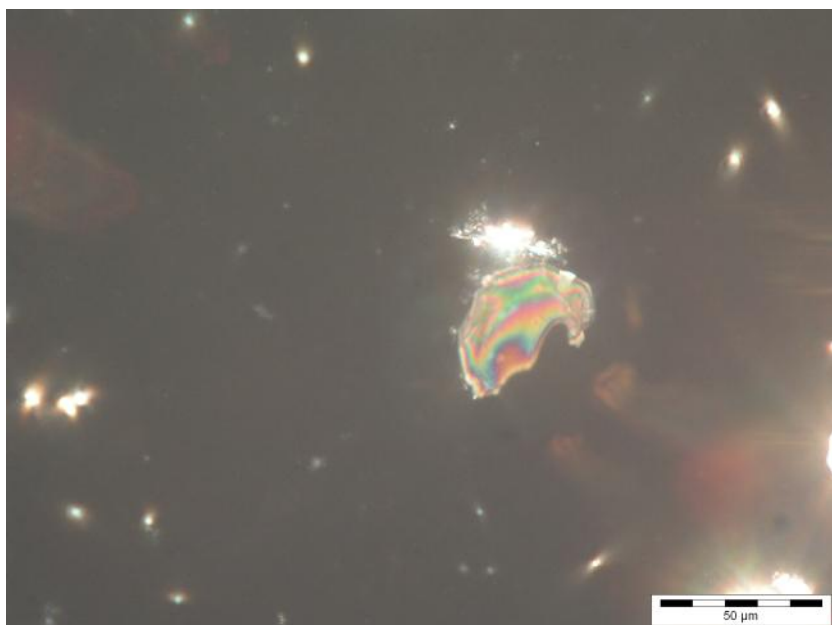
Bezeichnung: TYP A
 Salzart: ?
 Vergrößerung: 500 Fach
 Polarisierung: gekreuzt

Ionen- Nachweise:
 NO_3^- , SO_4^{2-} , CO_3^{2-} , Na^+ , NH_4^+

Bemerkung:

Mögliche Salzarten:

Drapaskit [$\text{Na}_3(\text{NO}_3)(\text{SO}_4) \cdot \text{H}_2\text{O}$],
 Nitrokalit [KNO_3], Nitromagnesit
 $[\text{Mg}(\text{NO}_3)_2 \cdot 6 \text{H}_2\text{O}]$

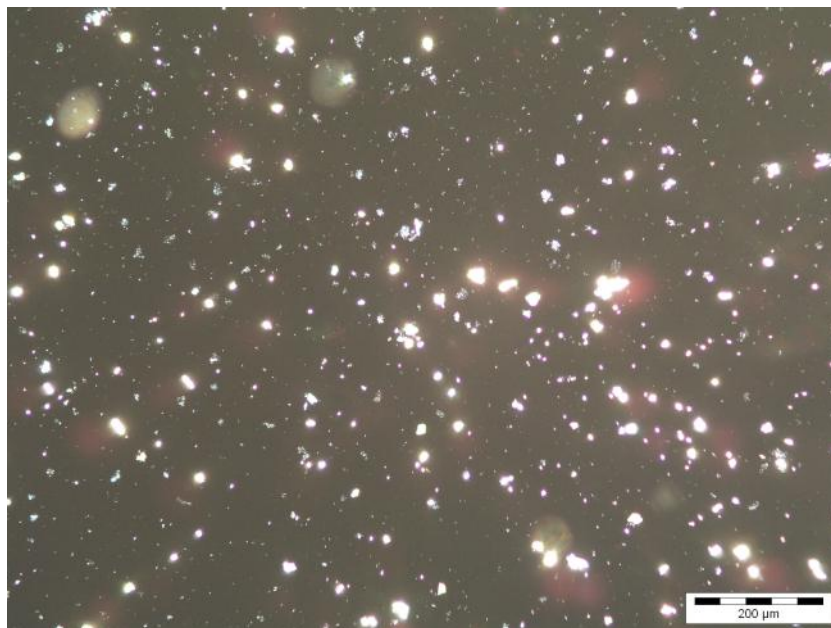


Probe: ANG/ES/10

Bezeichnung: TYP I
Salzart: Thermonatrit
Vergrößerung: 100 Fach
Polarisierung: gekreuzt

Ionen- Nachweise:
 NO_3^- , SO_4^{2-} , CO_3^{2-} , Na^+ , NH_4^+

Bemerkung:



Probe: ANG/ES/11

Bezeichnung: TYP K
 Salzart: ? Nitronatrit
 Vergrößerung: 500 Fach
 Polarisierung: linear

Ionen- Nachweise:
 NO_3^- , CO_3^{2-} , Na^+ ,

Bemerkung:

Mögliche Salzarten:

Drapaskit [$\text{Na}_3(\text{NO}_3)(\text{SO}_4) \cdot \text{H}_2\text{O}$],
 Nitrokalit [KNO_3], Nitromagnesit
 $[\text{Mg}(\text{NO}_3)_2 \cdot 6 \text{H}_2\text{O}]$



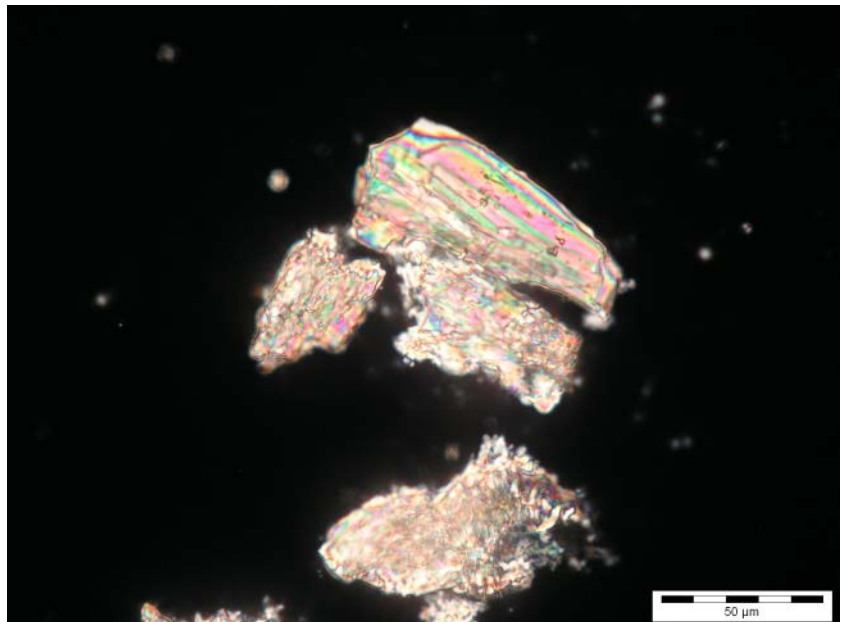
Bezeichnung: TYP K
 Salzart: ? Nitronatrit
 Vergrößerung: 500 Fach
 Polarisierung: gekreuzt

Ionen- Nachweise:
 NO_3^- , CO_3^{2-} , Na^+ ,

Bemerkung:

Mögliche Salzarten:

Drapaskit [$\text{Na}_3(\text{NO}_3)(\text{SO}_4) \cdot \text{H}_2\text{O}$],
 Nitrokalit [KNO_3], Nitromagnesit
 $[\text{Mg}(\text{NO}_3)_2 \cdot 6 \text{H}_2\text{O}]$



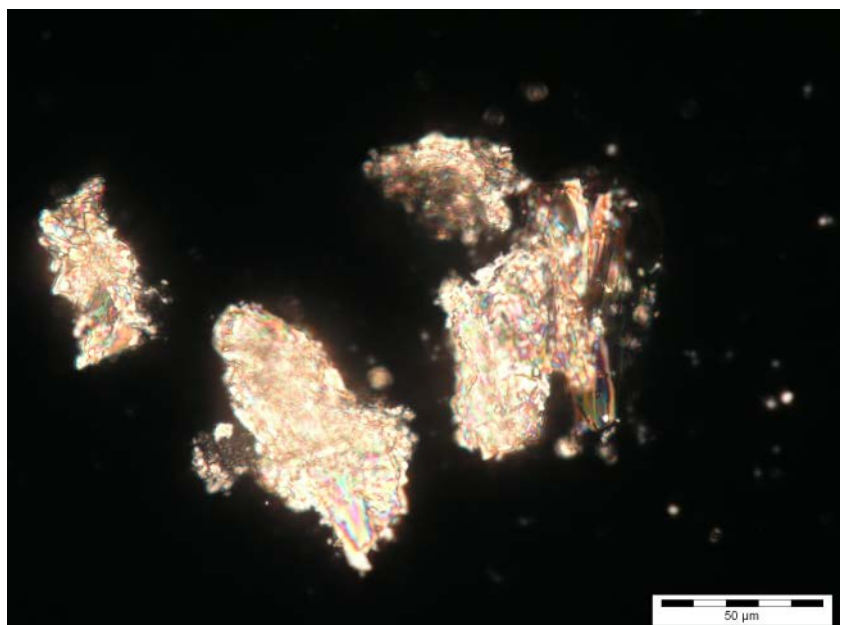
Bezeichnung: TYP K
 Salzart: ? Nitronatrit
 Vergrößerung: 500 Fach
 Polarisierung: gekreuzt

Ionen- Nachweise:
 NO_3^- , CO_3^{2-} , Na^+ ,

Bemerkung:
 völlige Auslöschung

Mögliche Salzarten:

Drapaskit [$\text{Na}_3(\text{NO}_3)(\text{SO}_4) \cdot \text{H}_2\text{O}$],
 Nitrokalit [KNO_3], Nitromagnesit
 $[\text{Mg}(\text{NO}_3)_2 \cdot 6 \text{H}_2\text{O}]$

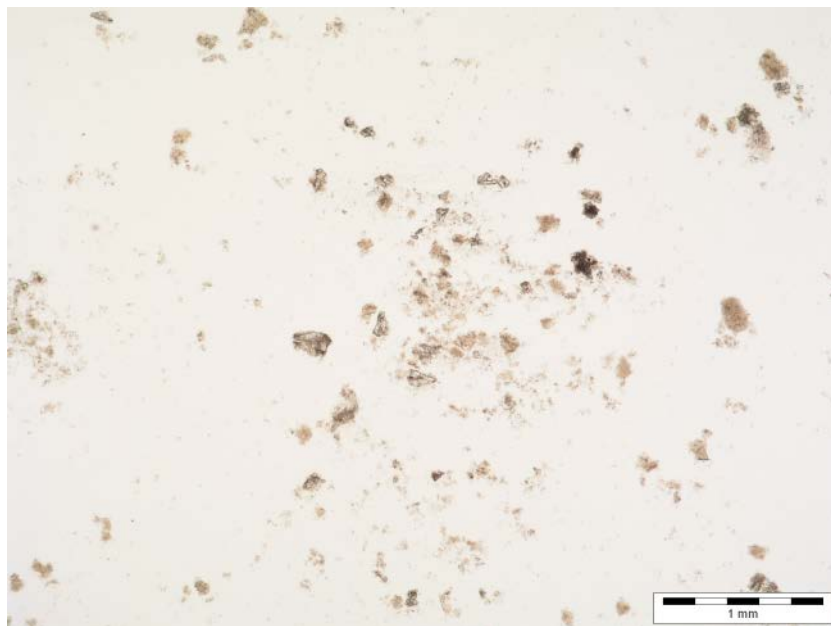


Probe: ANG/ES/11

Bezeichnung: TYP I
Salzart: Thermonatrit
Vergrößerung: 25 Fach
Polarisierung: linear

Ionen- Nachweise:
 NO_3^- , CO_3^{2-} , Na^+ ,

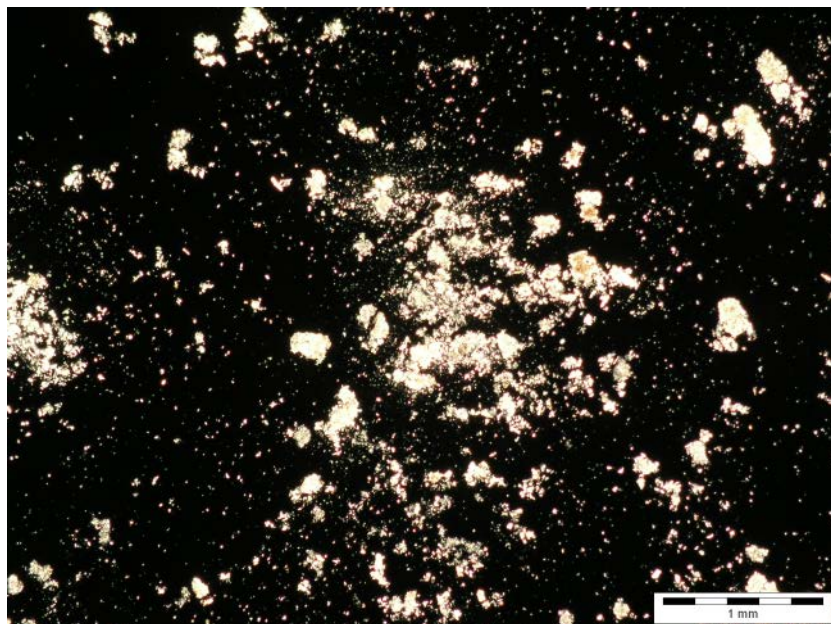
Bemerkung:



Bezeichnung: TYP I
Salzart: Thermonatrit
Vergrößerung: 25 Fach
Polarisierung: gekreuzt

Ionen- Nachweise:
 NO_3^- , CO_3^{2-} , Na^+ ,

Bemerkung:
Es ist eine ganze Wolke von
Thermonatrit zu sehen

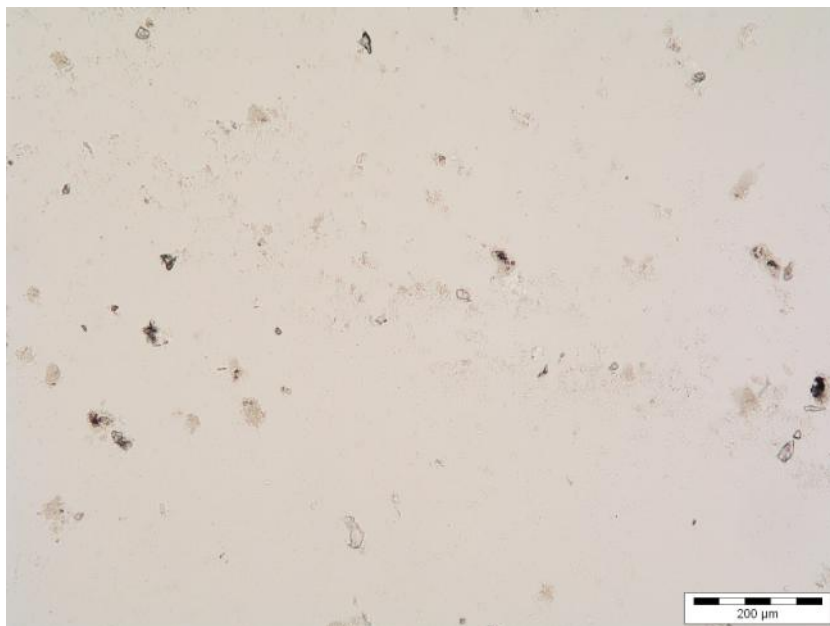


Probe: ANG/ES/12

Bezeichnung: TYP I
Salzart: Thermonatrit
Vergrößerung: 100 Fach
Polarisierung: linear

Ionen- Nachweise:
 NO_3^- , SO_4^{2-} , CO_3^{2-} , Na^+ , Mg^{2+}

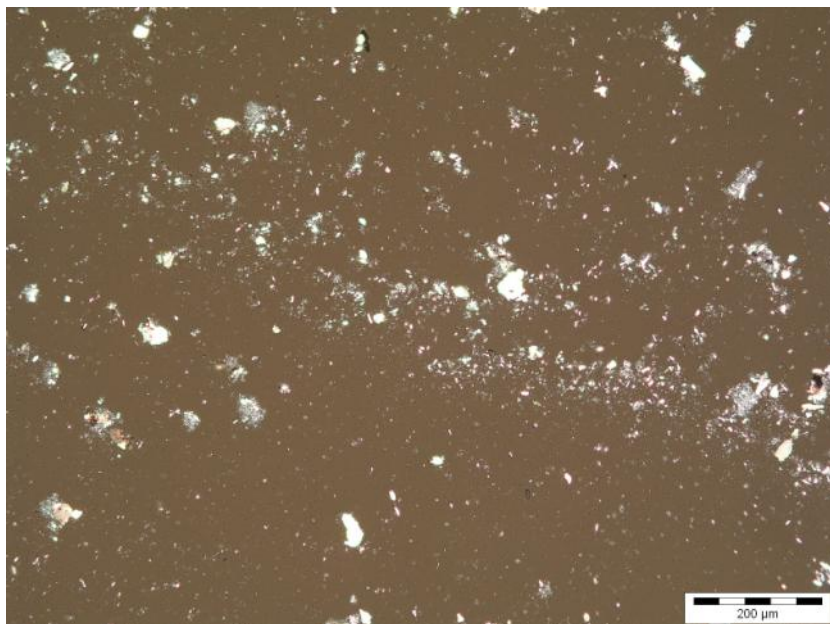
Bemerkung:



Bezeichnung: TYP I
Salzart: Thermonatrit
Vergrößerung: 100 Fach
Polarisierung: gekreuzt

Ionen- Nachweise:
 NO_3^- , SO_4^{2-} , CO_3^{2-} , Na^+ , Mg^{2+}

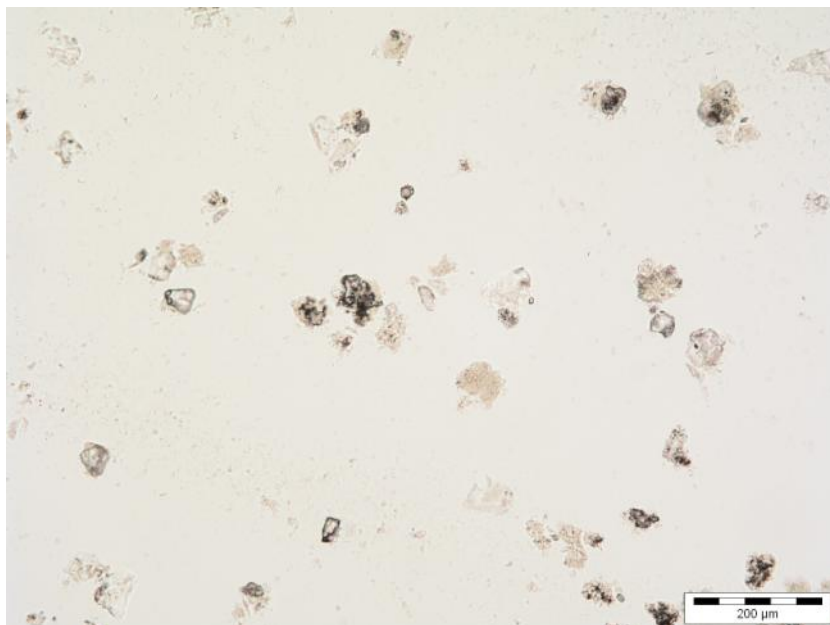
Bemerkung:



Bezeichnung: Übersicht
Salzart: -
Vergrößerung: 100 Fach
Polarisierung: linear

Ionen- Nachweise:
 NO_3^- , SO_4^{2-} , CO_3^{2-} , Na^+ , Mg^{2+}

Bemerkung:



Probe: ANG/ES/12

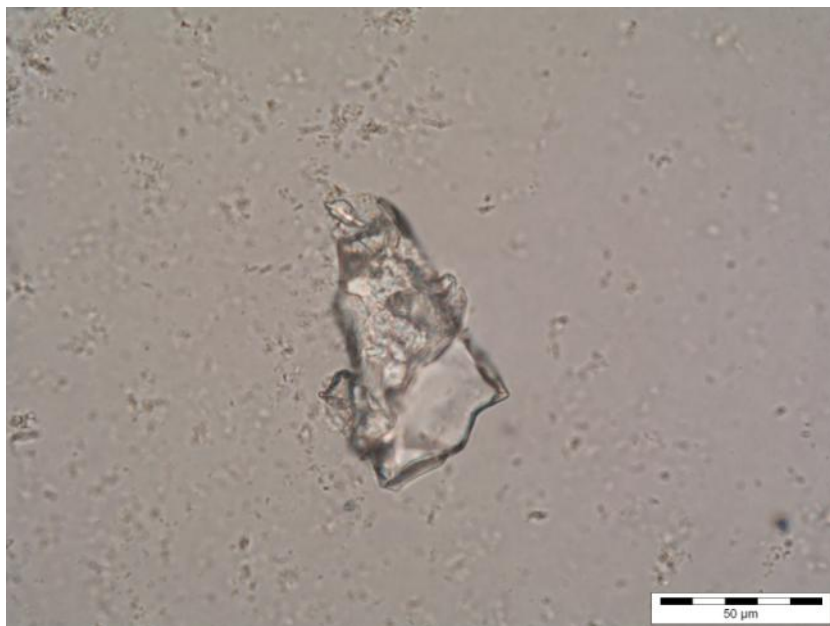
Bezeichnung: TYP A
 Salzzart: ?
 Vergrößerung: 500 Fach
 Polarisierung: linear

Ionen- Nachweise:
 NO_3^- , SO_4^{2-} , CO_3^{2-} , Na^+ , Mg^{2+}

Bemerkung:

Mögliche Salzarten:

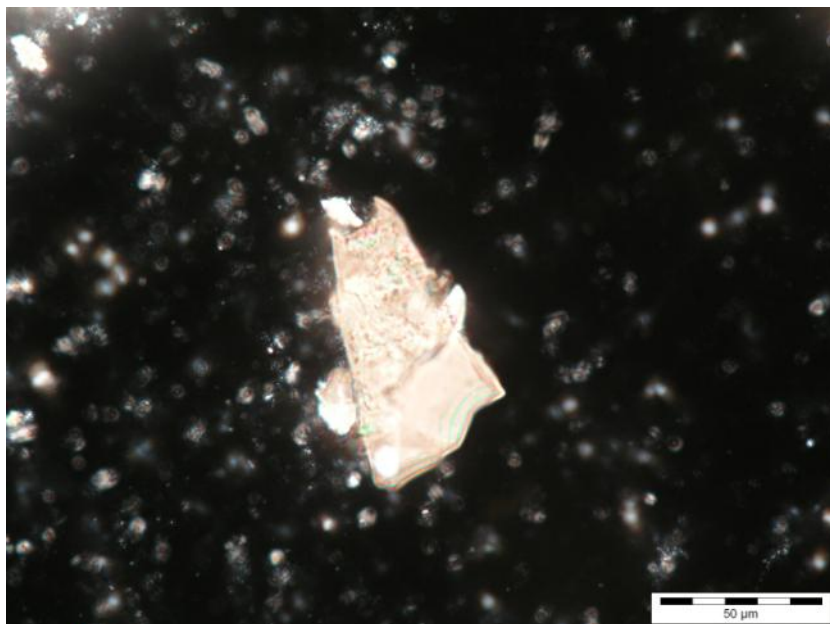
Drapaskit [$\text{Na}_3(\text{NO}_3)(\text{SO}_4) \cdot \text{H}_2\text{O}$],
 Nitrokalit [KNO_3], Nitromagnesit
 $[\text{Mg}(\text{NO}_3)_2 \cdot 6 \text{H}_2\text{O}]$



Bezeichnung: TYP H
 Salzzart:
 Vergrößerung: 500 Fach
 Polarisierung: gekreuzt

Ionen- Nachweise:
 NO_3^- , SO_4^{2-} , CO_3^{2-} , Na^+ , Mg^{2+}

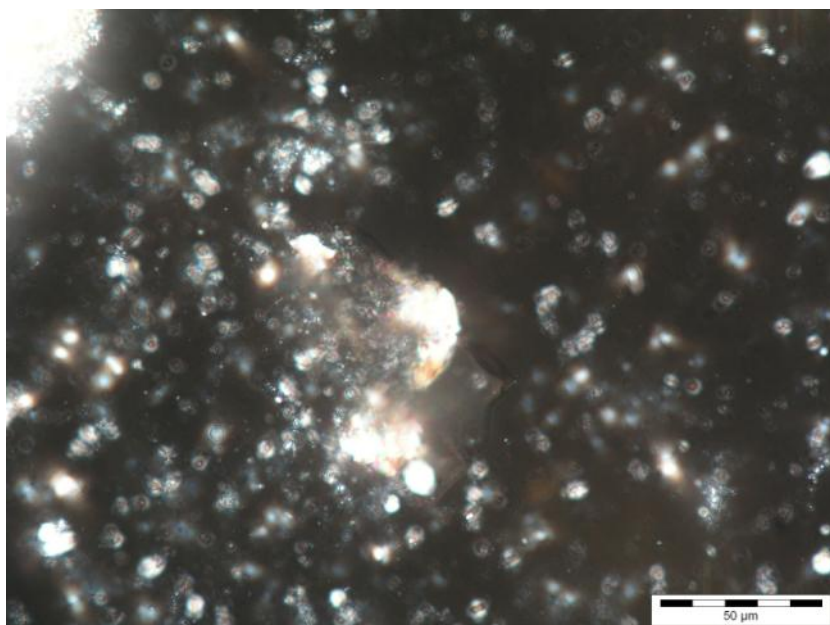
Bemerkung:



Bezeichnung: Typ H
 Salzzart:
 Vergrößerung: 100 Fach
 Polarisierung: gekreuzt

Ionen- Nachweise:
 NO_3^- , SO_4^{2-} , CO_3^{2-} , Na^+ , Mg^{2+}

Bemerkung:
 Auslöschung



Probe: ANG/ES/13

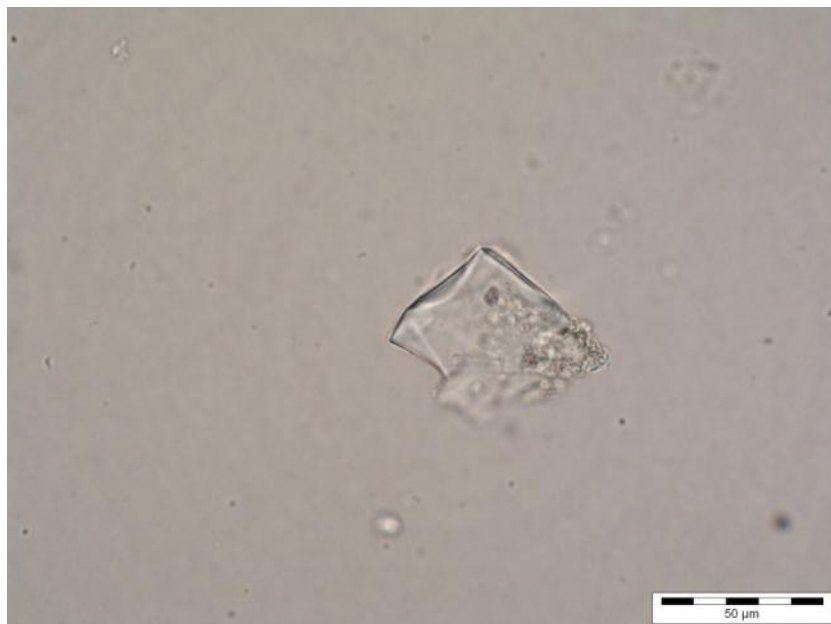
Bezeichnung: TYP F
 Salzart: ?
 Vergrößerung: 500 Fach
 Polarisierung: linear

Ionen- Nachweise:
 NO_3^- , SO_4^{2-} , CO_3^{2-} , Ca^{2+} , Mg^{2+}

Bemerkung:

Mögliche Salzarten:

Bassanit [$\text{CaSO}_4 \cdot 0,5\text{H}_2\text{O}$], Görgeyit
 $[\text{K}_2\text{Ca}_5(\text{SO}_4)_6 \cdot \text{H}_2\text{O}]$, (Syngenit
 $[\text{K}_2\text{Ca}(\text{SO}_4)_2 \cdot \text{H}_2\text{O}]$)



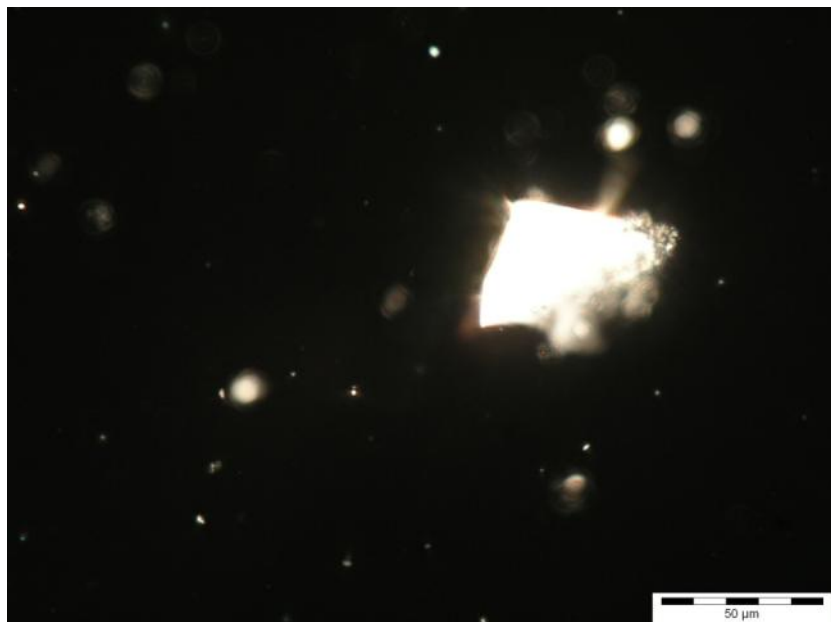
Bezeichnung: TYP F
 Salzart: ? Bassanit
 Vergrößerung: 500 Fach
 Polarisierung: gekreuzt

Ionen- Nachweise:
 NO_3^- , SO_4^{2-} , CO_3^{2-} , Ca^{2+} , Mg^{2+}

Bemerkung:

Mögliche Salzarten:

Bassanit [$\text{CaSO}_4 \cdot 0,5\text{H}_2\text{O}$], Görgeyit
 $[\text{K}_2\text{Ca}_5(\text{SO}_4)_6 \cdot \text{H}_2\text{O}]$, (Syngenit
 $[\text{K}_2\text{Ca}(\text{SO}_4)_2 \cdot \text{H}_2\text{O}]$)



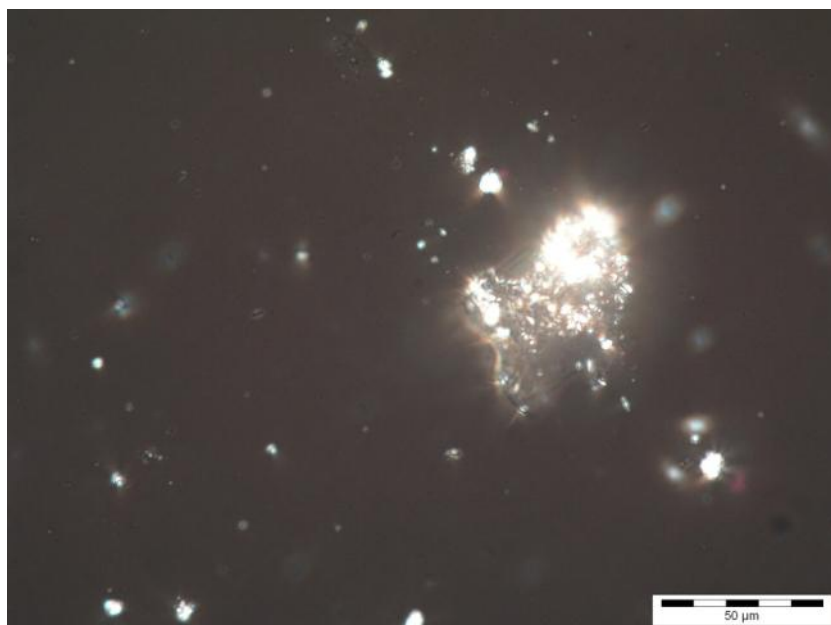
Bezeichnung: TYP F
 Salzart: ?
 Vergrößerung: 500 Fach
 Polarisierung: gekreuzt

Ionen- Nachweise:
 NO_3^- , SO_4^{2-} , CO_3^{2-} , Ca^{2+} , Mg^{2+}

Bemerkung:
 ausgelöscht

Mögliche Salzarten:

Bassanit [$\text{CaSO}_4 \cdot 0,5\text{H}_2\text{O}$], Görgeyit
 $[\text{K}_2\text{Ca}_5(\text{SO}_4)_6 \cdot \text{H}_2\text{O}]$, (Syngenit
 $[\text{K}_2\text{Ca}(\text{SO}_4)_2 \cdot \text{H}_2\text{O}]$)

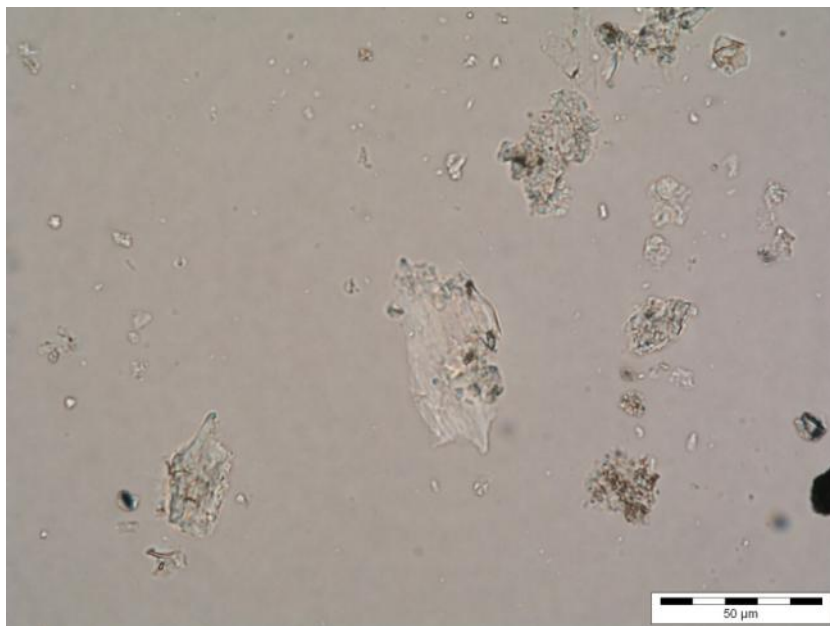


Probe: ANG/ES/13

Bezeichnung: TYP L
 Salzzart: ?
 Vergrößerung: 500 Fach
 Polarisierung: linear

Ionen- Nachweise:
 NO_3^- , SO_4^{2-} , CO_3^{2-} , Ca^{2+} , Mg^{2+}

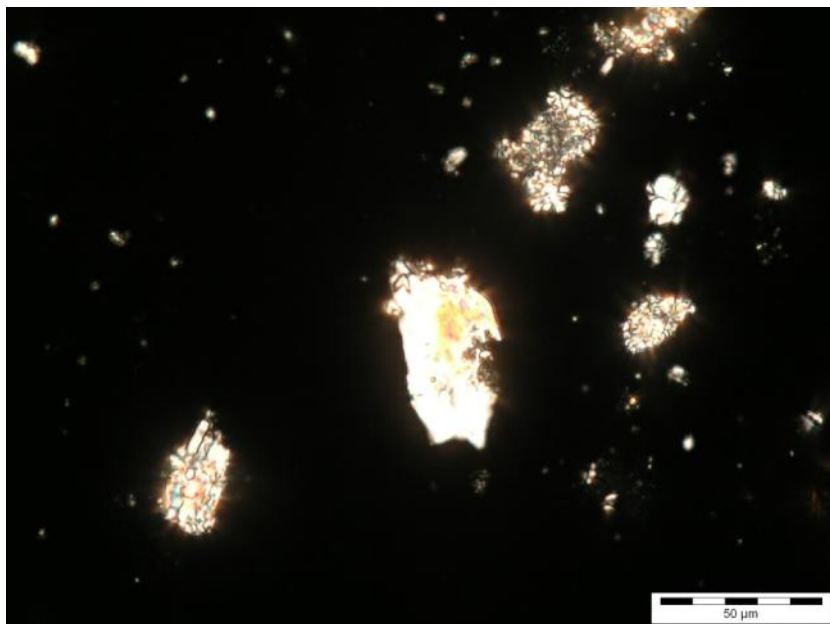
Bemerkung:



Bezeichnung: TYP L
 Salzzart: ?
 Vergrößerung: 500 Fach
 Polarisierung: gekreuzt

Ionen- Nachweise:
 NO_3^- , SO_4^{2-} , CO_3^{2-} , Ca^{2+} , Mg^{2+}

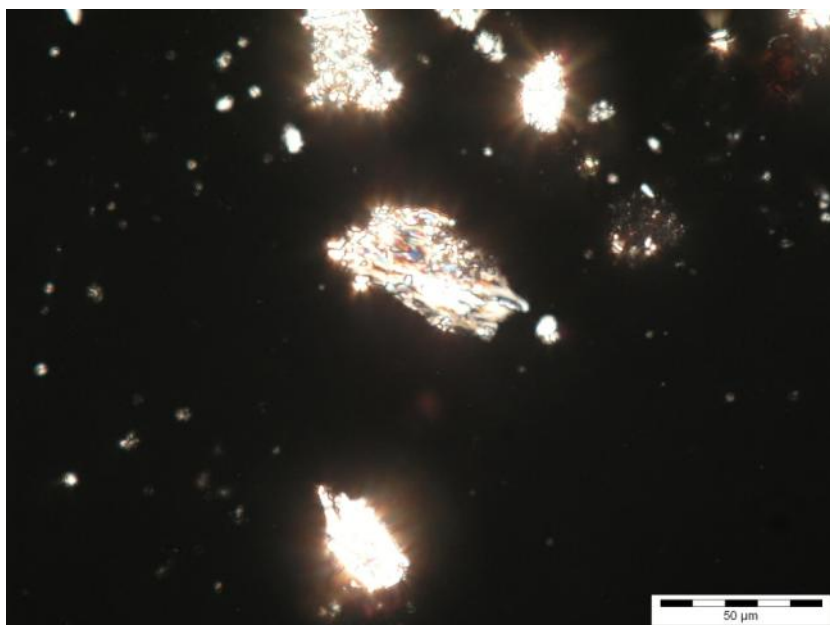
Bemerkung:



Bezeichnung: TYP L
 Salzzart: ?
 Vergrößerung: 500 Fach
 Polarisierung: gekreuzt

Ionen- Nachweise:
 NO_3^- , SO_4^{2-} , CO_3^{2-} , Ca^{2+} , Mg^{2+}

Bemerkung:

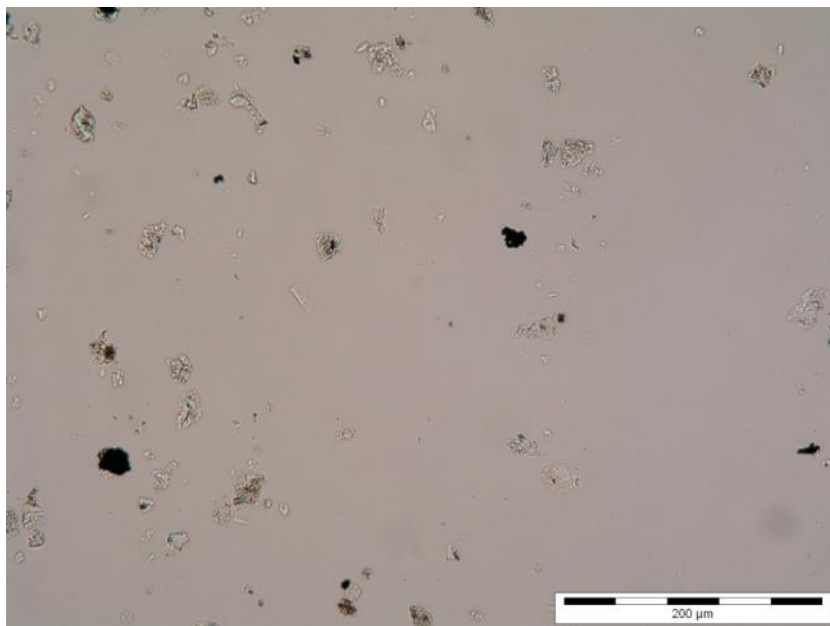


Probe: ANG/ES/13

Bezeichnung: TYP I
Salzart: Thermonatrit
Vergrößerung: 100 Fach
Polarisierung: linear

Ionen- Nachweise:
 NO_3^- , SO_4^{2-} , CO_3^{2-} , Ca^{2+} , Mg^{2+}

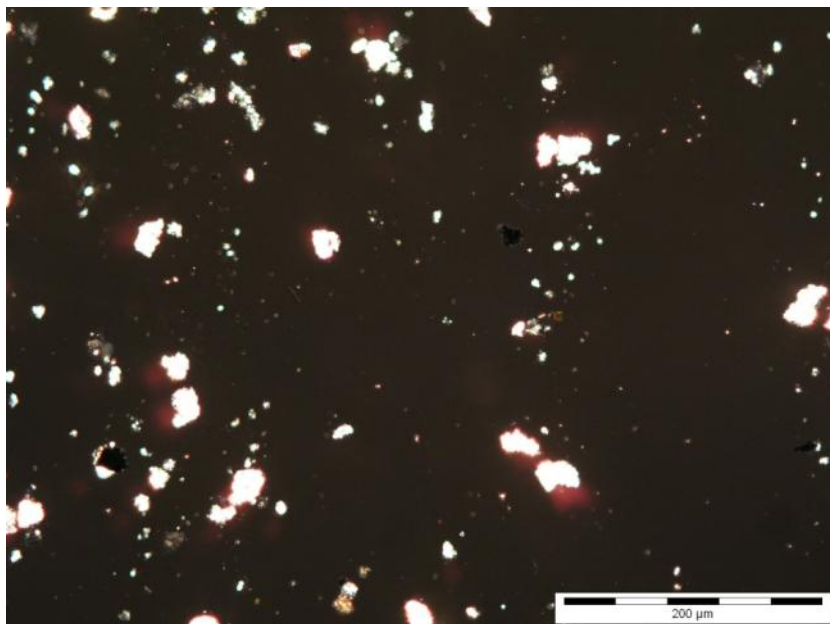
Bemerkung:
auf dem Foto nicht identifizierbar



Bezeichnung: TYP I
Salzart: Thermonatrit
Vergrößerung: 100 Fach
Polarisierung: gekreuzt

Ionen- Nachweise:
 NO_3^- , SO_4^{2-} , CO_3^{2-} , Ca^{2+} , Mg^{2+}

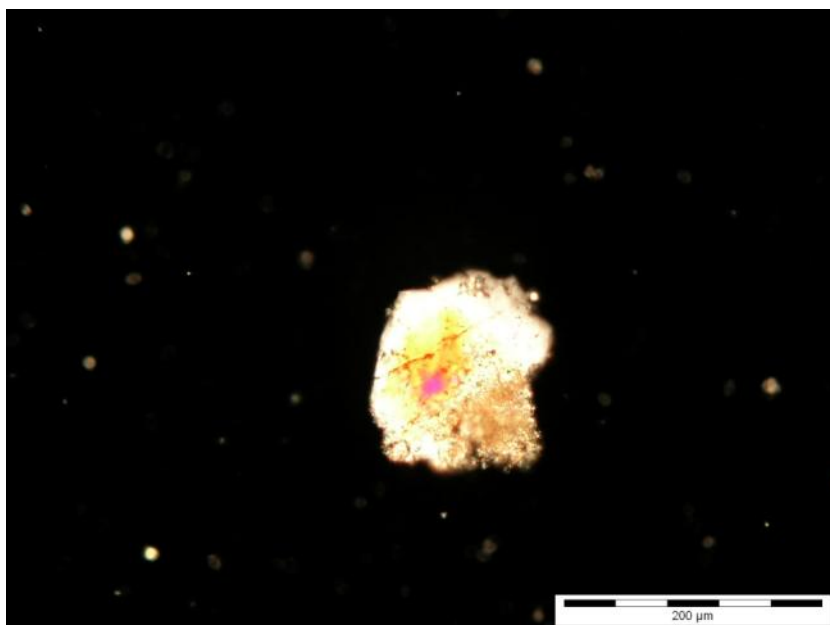
Bemerkung:
auf dem Foto nicht identifizierbar



Bezeichnung: Typ L
Salzart: ?
Vergrößerung: 100 Fach
Polarisierung: gekreuzt

Ionen- Nachweise:
 NO_3^- , SO_4^{2-} , CO_3^{2-} , Ca^{2+} , Mg^{2+}

Bemerkung:



Probe: ANG/ES/14.1

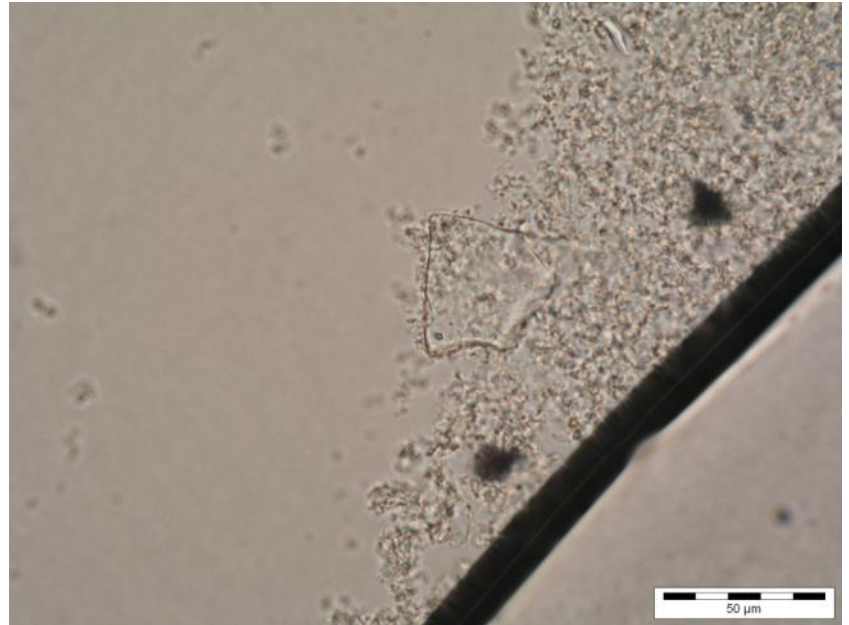
Bezeichnung: TYP F
 Salzzart: ?
 Vergrößerung: 500 Fach
 Polarisierung: linear

Ionen- Nachweise:
 Cl^- , NO_3^- , SO_4^{2-} , CO_3^{2-} , Na^+ , Mg^{2+} ,
 Ca^{2+}

Bemerkung:

Mögliche Salzzarten:

Bassanit [$\text{CaSO}_4 \cdot 0,5\text{H}_2\text{O}$], Göggeyt
 $[\text{K}_2\text{Ca}_5(\text{SO}_4)_6 \cdot \text{H}_2\text{O}]$, (Syngenit
 $[\text{K}_2\text{Ca}(\text{SO}_4)_2 \cdot \text{H}_2\text{O}]$)



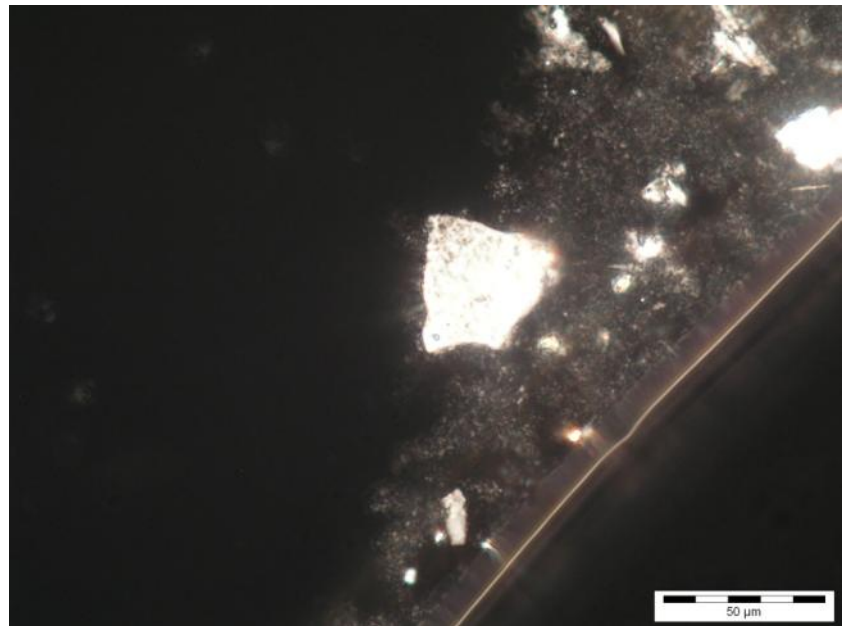
Bezeichnung: TYP F
 Salzzart: ?
 Vergrößerung: 500 Fach
 Polarisierung: gekreuzt

Ionen- Nachweise:
 Cl^- , NO_3^- , SO_4^{2-} , CO_3^{2-} , Na^+ , Mg^{2+} ,
 Ca^{2+}

Bemerkung:

Mögliche Salzzarten:

Bassanit [$\text{CaSO}_4 \cdot 0,5\text{H}_2\text{O}$], Göggeyt
 $[\text{K}_2\text{Ca}_5(\text{SO}_4)_6 \cdot \text{H}_2\text{O}]$, (Syngenit
 $[\text{K}_2\text{Ca}(\text{SO}_4)_2 \cdot \text{H}_2\text{O}]$)



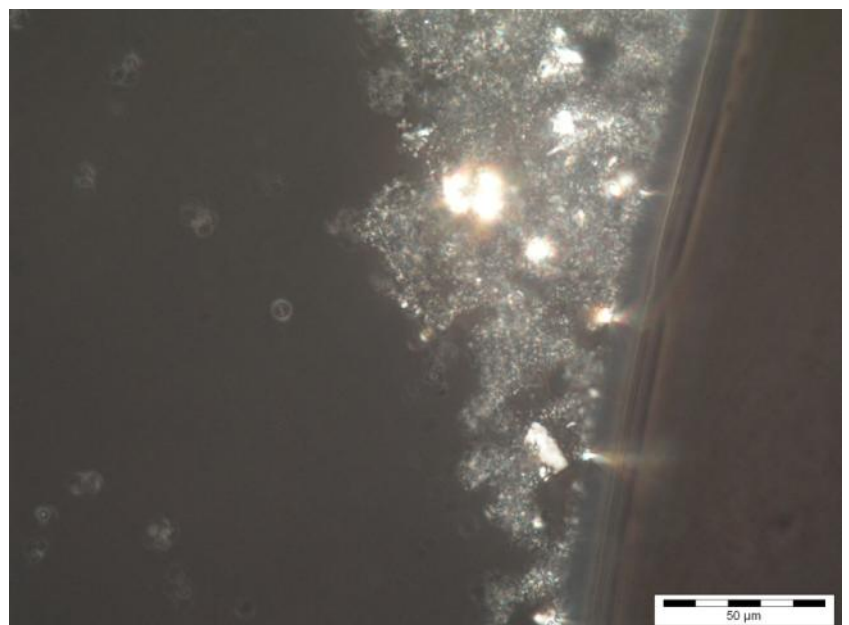
Bezeichnung: TYP F
 Salzzart: ?
 Vergrößerung: 500 Fach
 Polarisierung: gekreuzt

Ionen- Nachweise:
 Cl^- , NO_3^- , SO_4^{2-} , CO_3^{2-} , Na^+ , Mg^{2+} ,
 Ca^{2+}

Bemerkung:
 ausgelöscht

Mögliche Salzzarten:

Bassanit [$\text{CaSO}_4 \cdot 0,5\text{H}_2\text{O}$], Göggeyt
 $[\text{K}_2\text{Ca}_5(\text{SO}_4)_6 \cdot \text{H}_2\text{O}]$, (Syngenit
 $[\text{K}_2\text{Ca}(\text{SO}_4)_2 \cdot \text{H}_2\text{O}]$)



Probe: ANG/ES/14.1

Bezeichnung: TYP M

Salzart: ?

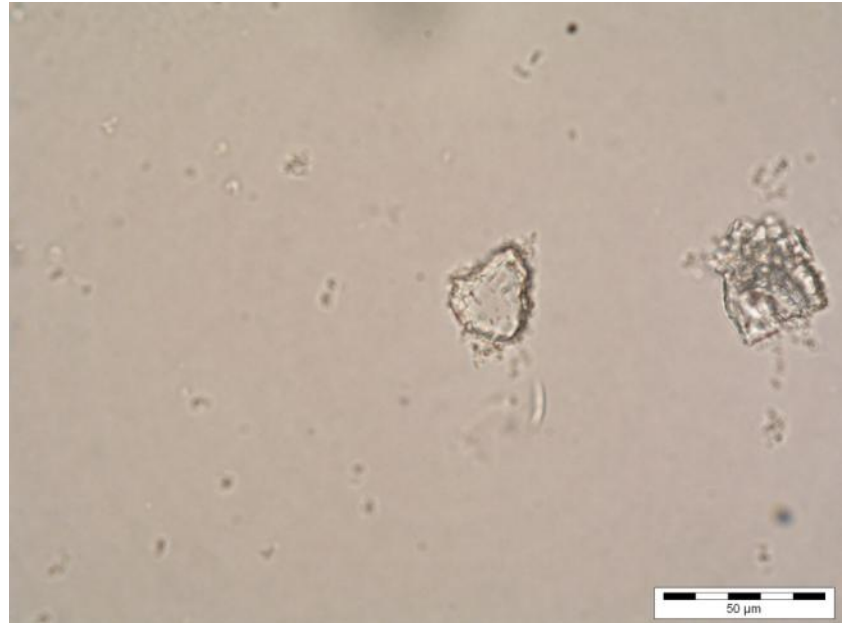
Vergrößerung: 500 Fach

Polarisierung: linear

Ionen- Nachweise:

Cl⁻, NO₃⁻, SO₄²⁻, CO₃²⁻, Na⁺, Mg²⁺,
Ca²⁺

Bemerkung:



Bezeichnung: TYP M

Salzart: ?

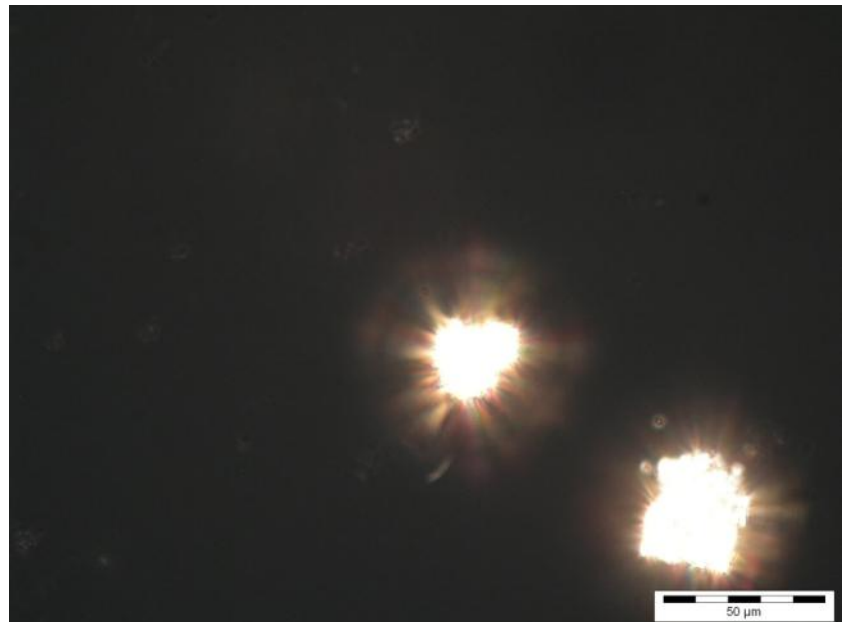
Vergrößerung: 500 Fach

Polarisierung: gekreuzt

Ionen- Nachweise:

Cl⁻, NO₃⁻, SO₄²⁻, CO₃²⁻, Na⁺, Mg²⁺,
Ca²⁺

Bemerkung:

Die Farben der 2. Ordnung sind auf
dem Foto nicht gut zu erkennen

Bezeichnung: TYP M

Salzart: ?

Vergrößerung: 500 Fach

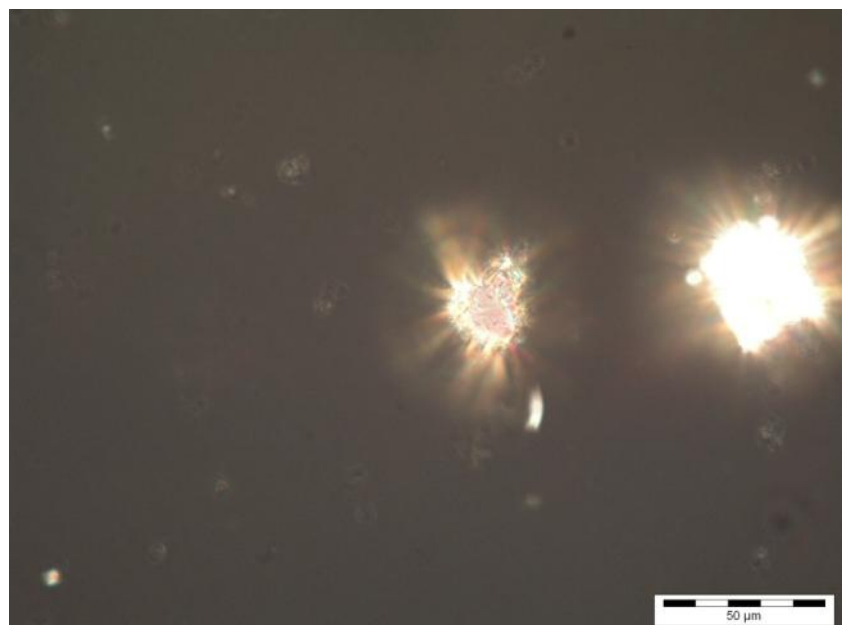
Polarisierung: gekreuzt

Ionen- Nachweise:

Cl⁻, NO₃⁻, SO₄²⁻, CO₃²⁻, Na⁺, Mg²⁺,
Ca²⁺

Bemerkung:

ausgelöscht

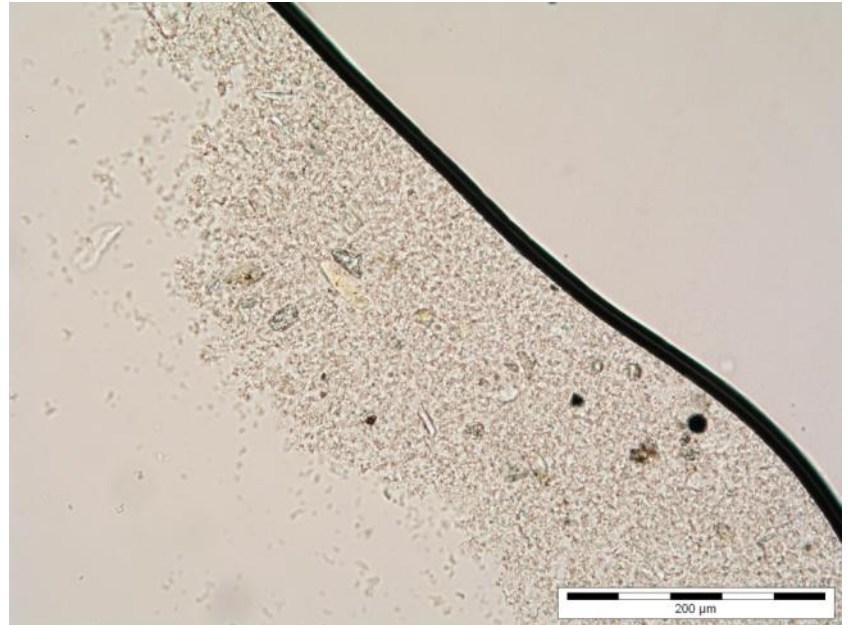
Die Farben der 2. Ordnung sind auf
dem Foto nicht gut zu erkennen

Probe: ANG/ES/14.1

Bezeichnung: TYP H
Salzart: ?
Vergrößerung: 100 Fach
Polarisierung: linear

Ionen- Nachweise:
 Cl^- , NO_3^- , SO_4^{2-} , CO_3^{2-} , Na^+ , Mg^{2+} ,
 Ca^{2+}

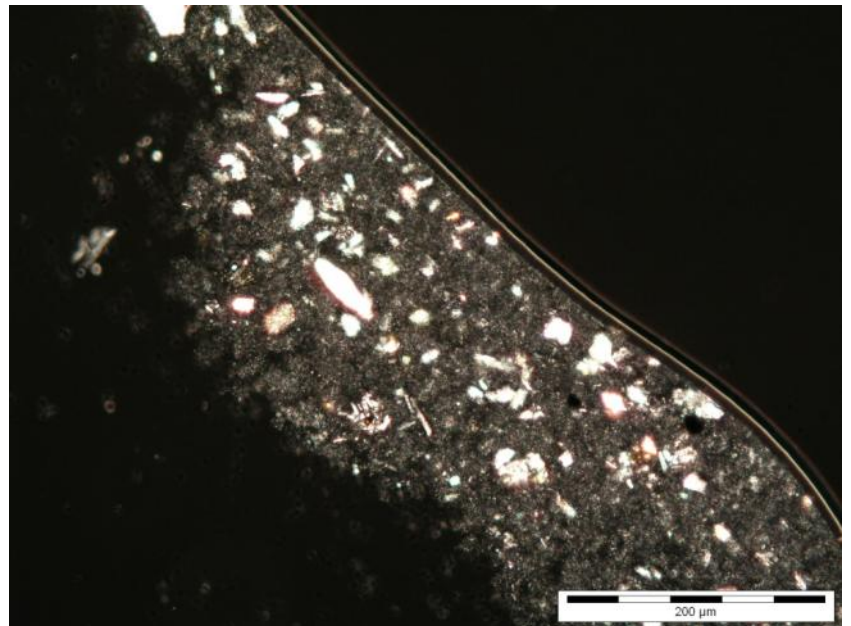
Bemerkung:



Bezeichnung: TYP H
Salzart: ?
Vergrößerung: 100 Fach
Polarisierung: gekreuzt

Ionen- Nachweise:
 Cl^- , NO_3^- , SO_4^{2-} , CO_3^{2-} , Na^+ , Mg^{2+} ,
 Ca^{2+}

Bemerkung:



Probe: ANG/ES/14.2

Bezeichnung: TYP F
 Salzart: ?
 Vergrößerung: 500 Fach
 Polarisierung: linear
 Ionen- Nachweise:
 NO_3^- , SO_4^{2-} , CO_3^{2-} , Ca^{2+} , Mg^{2+}

Bemerkung:

Mögliche Salzarten:

Bassanit [$\text{CaSO}_4 \cdot 0,5\text{H}_2\text{O}$], Görgeyit
 $[\text{K}_2\text{Ca}_5(\text{SO}_4)_6 \cdot \text{H}_2\text{O}]$, (Syngenit
 $[\text{K}_2\text{Ca}(\text{SO}_4)_2 \cdot \text{H}_2\text{O}]$)

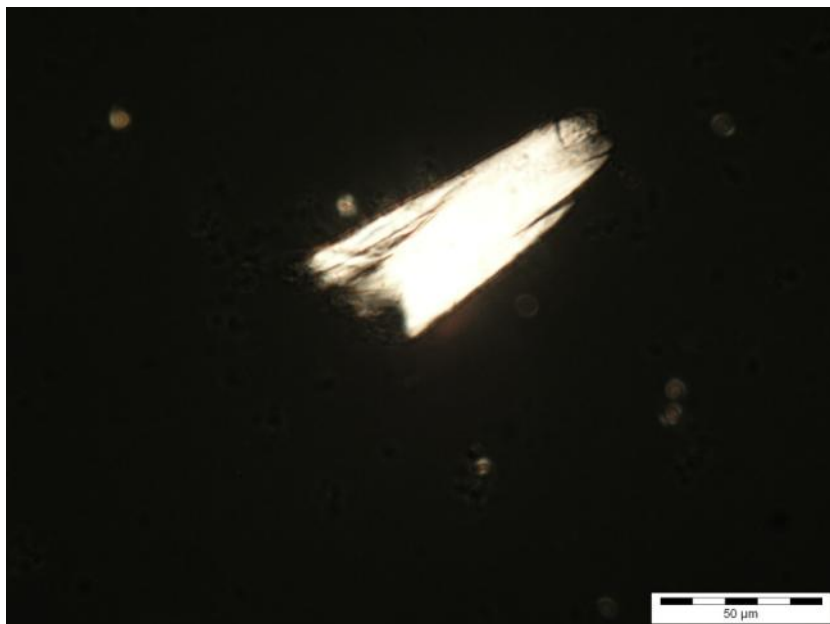


Bezeichnung: TYP F
 Salzart: ?
 Vergrößerung: 500 Fach
 Polarisierung: gekreuzt
 Ionen- Nachweise:
 NO_3^- , SO_4^{2-} , CO_3^{2-} , Ca^{2+} , Mg^{2+}

Bemerkung:

Mögliche Salzarten:

Bassanit [$\text{CaSO}_4 \cdot 0,5\text{H}_2\text{O}$], Görgeyit
 $[\text{K}_2\text{Ca}_5(\text{SO}_4)_6 \cdot \text{H}_2\text{O}]$, (Syngenit
 $[\text{K}_2\text{Ca}(\text{SO}_4)_2 \cdot \text{H}_2\text{O}]$)



Bezeichnung: TYP F
 Salzart: ?
 Vergrößerung: 500 Fach
 Polarisierung: gekreuzt
 Ionen- Nachweise:
 NO_3^- , SO_4^{2-} , CO_3^{2-} , Ca^{2+} , Mg^{2+}

Bemerkung:
ausgelöscht

Mögliche Salzarten:

Bassanit [$\text{CaSO}_4 \cdot 0,5\text{H}_2\text{O}$], Görgeyit
 $[\text{K}_2\text{Ca}_5(\text{SO}_4)_6 \cdot \text{H}_2\text{O}]$, (Syngenit
 $[\text{K}_2\text{Ca}(\text{SO}_4)_2 \cdot \text{H}_2\text{O}]$)

