

Blatt - Nr.:	1	Chorgestühl, italienisch / Kunstgewerbemuseum Berlin (Inv. Nr.: 1912,61)
Abb.		Position / Inhalt :
	73	Tafel I – IV, Front - Vorzustand



Blatt - Nr.:	2	Chorgestühl, italienisch / Kunstgewerbemuseum Berlin (Inv. Nr.: 1912,61)
Abb.		Position / Inhalt :
	74	Tafel V – VIII mit Gesims, Front - Vorzustand



Blatt - Nr.:	3	Chorgestühl, italienisch / Kunstgewerbemuseum Berlin (Inv. Nr.: 1912,61)
Abb.		Position / Inhalt :
	75	Tafel I - V Gesims, Front- und Rückseite – Vorzustand



Blatt - Nr.:	4	Chorgestühl, italienisch / Kunstgewerbemuseum Berlin (Inv. Nr.: 1912,61)
Abb.		Position / Inhalt :
	76	Tafel I – IV, Rückseite - Vorzustand



Blatt - Nr.:	5	Chorgestühl, italienisch / Kunstgewerbemuseum Berlin (Inv. Nr.: 1912,61)
Abb.		Position / Inhalt :
	77	Tafel V – VIII mit Gesims, Rückseite - Vorzustand



Blatt - Nr.:	6	Chorgestühl, italienisch / Kunstgewerbemuseum Berlin (Inv. Nr.: 1912,61)
Abb.		Position / Inhalt :
	78	Tafel I, Front - Vorzustand
	79	Tafel II, Front - Vorzustand



Blatt - Nr.:	7	Chorgestühl, italienisch / Kunstgewerbemuseum Berlin (Inv. Nr.: 1912,61)
Abb.		Position / Inhalt :
	80	Tafel III, Front - Vorzustand
	81	Tafel IV, Front - Vorzustand



Blatt - Nr.:	8	Chorgestühl, italienisch / Kunstgewerbemuseum Berlin (Inv. Nr.: 1912,61)
Abb.		Position / Inhalt :
	82	Tafel V, Front - Vorzustand
	83	Tafel VI, Front - Vorzustand



Blatt - Nr.:	9	Chorgestühl, italienisch / Kunstgewerbemuseum Berlin (Inv. Nr.: 1912,61)
Abb.		Position / Inhalt :
	84	Tafel VII, Front - Vorzustand
	85	Tafel VIII, Front - Vorzustand



Blatt - Nr.:	10	Chorgestühl, italienisch / Kunstgewerbemuseum Berlin (Inv. Nr.: 1912,61)
Abb.		Position / Inhalt :
	86	Rechtes Abschlusspaneel der Sitzreihe – Vorzustand, Außenseite
	87	Rechtes Abschlusspaneel der Sitzreihe – Vorzustand, Innenseite



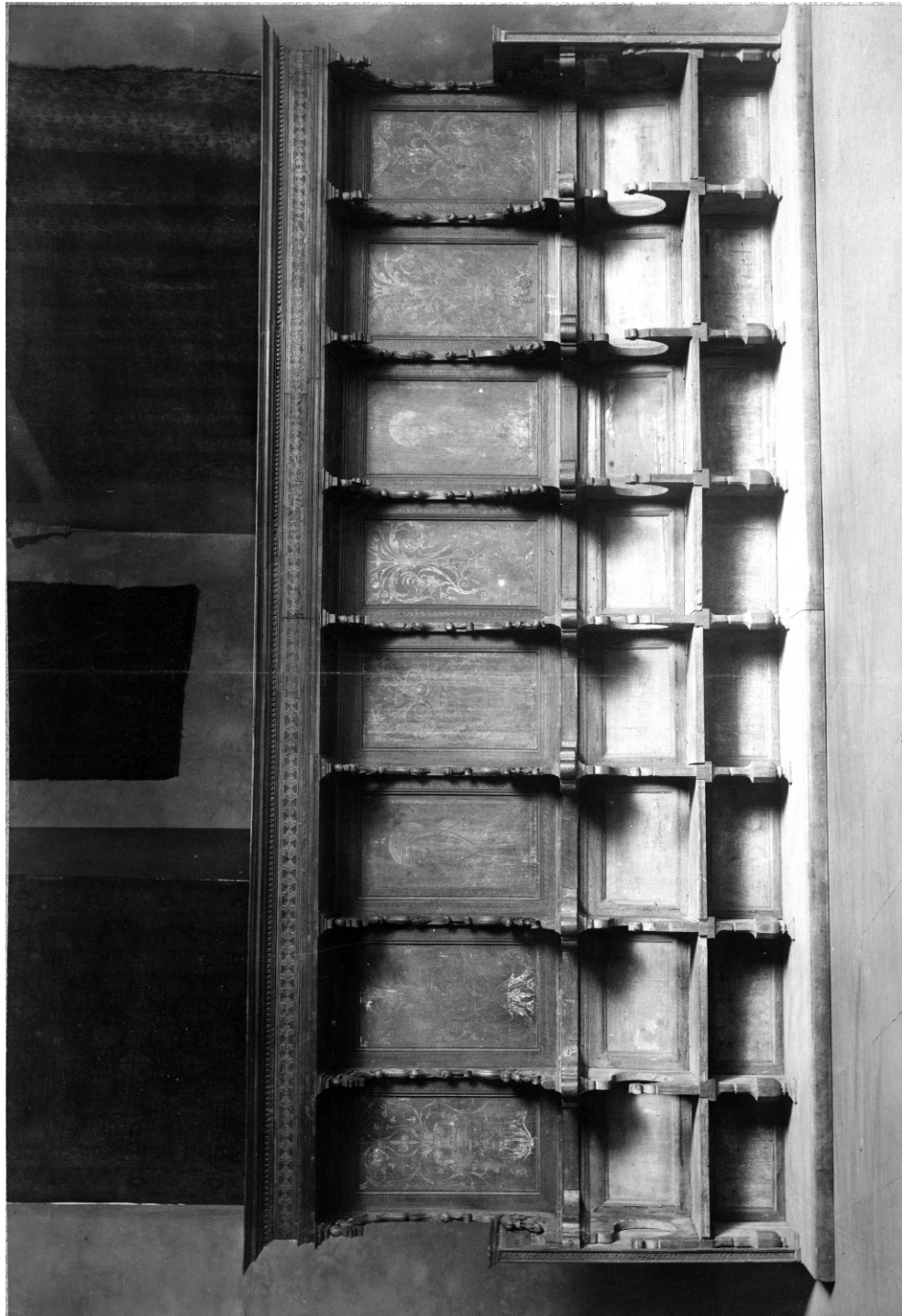
Blatt - Nr.:	11	Chorgestühl, italienisch / Kunstgewerbemuseum Berlin (Inv. Nr.: 1912,61)
Abb.		Position / Inhalt :
	88	I li 3 hb, Vorzustand - Ansicht außen
	89	I li 3 hb, Vorzustand - Ansicht innen



Blatt - Nr.:	12	Chorgestühl, italienisch / Kunstgewerbemuseum Berlin (Inv. Nr.: 1912,61)
Abb.		Position / Inhalt :
	90	Rechtes Abschlusspaneel der Sitzreihe, Front – Detail der Blockintarsie



Blatt - Nr.:	13	Chorgestühl, italienisch / Kunstgewerbemuseum Berlin (Inv. Nr.: 1912,61)
Abb.		Position / Inhalt :
	91	Aufnahme des Gestühls in Bardinis Ausstellungsraum, um 1885 Florenz



Blatt - Nr.:	14	Chorgestühl, italienisch / Kunstgewerbemuseum Berlin (Inv. Nr.: 1912,61)
Abb.		Position / Inhalt :
	92	Aufstellung des Gestühlteils im Museo Bardini in Florenz - Eingangssituation
	93	Aufnahme des rechten Gestühlteils im Museo Bardini



Blatt - Nr.:	15	Chorgestühl, italienisch / Kunstgewerbemuseum Berlin (Inv. Nr.: 1912,61)
Abb.		Position / Inhalt :
	94	Aufnahme des linken Gestühlteils im Museo Bardini
	95	Erste Tafel (von links) des rechten Gestühlteils (Museo Bardini)



Blatt - Nr.:	16	Chorgestühl, italienisch / Kunstgewerbemuseum Berlin (Inv. Nr.: 1912,61)
Abb.		Position / Inhalt :
	96	Dritte Tafel (von links) des rechten Gestühlteile (Museo Bardini)
	97	Erste Tafel (von links) des linken Gestühlteile (Museo Bardini)



Blatt - Nr.:	17	Chorgestühl, italienisch / Kunstgewerbemuseum Berlin (Inv. Nr.: 1912,61)
Abb.		Position / Inhalt :
	98	Gesimsecke des rechten Gestühlteils – Ergänzung des Wandanschlusses (Museo Bardini in Florenz)
	99	Rechtes Gestühlteil - Innenansicht des Gesimses (Museo Bardini in Florenz)



Blatt - Nr.:	18	Chorgestühl, italienisch / Kunstgewerbemuseum Berlin (Inv. Nr.: 1912,61)
Abb.		Position / Inhalt :
	100	Gestühl im Museo Bardini – Ansicht eines Sitzes
	101	Gestühl im Museo Bardini – Konstruktion der Rückwand in der Fußzone, Blindholz vermutl. Pappel (blau), aufgedoppelter Rahmen aus Nussbaum (weiß)



Blatt - Nr.:	19	Chorgestühl, italienisch / Kunstgewerbemuseum Berlin (Inv. Nr.: 1912,61)
Abb.		Position / Inhalt :
	102	Gestühl im Museo Bardini – Scharniere der Sitzklappe (weiß), Intarsienbänder in den Rahmen der Rückwände (blau)
	103	Gestühl im Museo Bardini – angesetzte Ausläufer des Schulterrings



Blatt - Nr.:	20	Chorgestühl, italienisch / Kunstgewerbemuseum Berlin (Inv. Nr.: 1912,61)
Abb.		Position / Inhalt :
	104	Gestühl im Museo Bardini – Nut in der die Zwischenwange eingelassen ist, Farbkontrast durch Einfärbung
	105	Tafel VII – Falze im Bodenbrett des Gesimses und zwischen den Rückwandtafeln zur Aufnahme der Hochwange



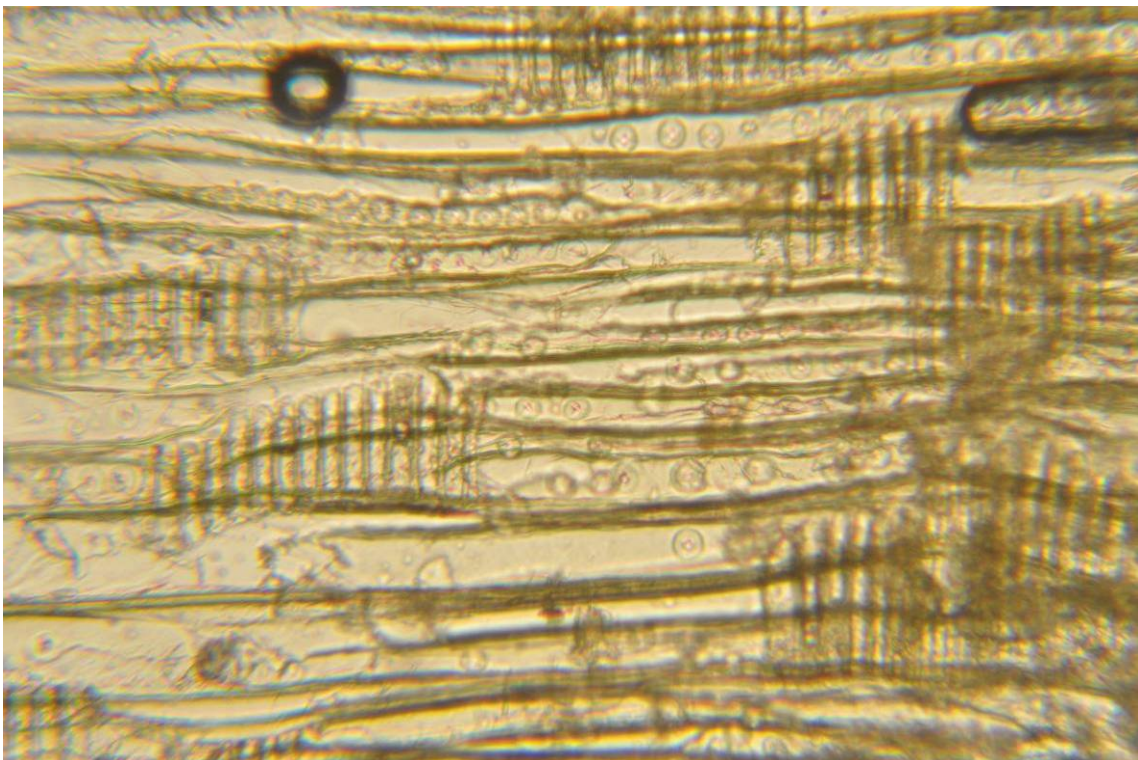
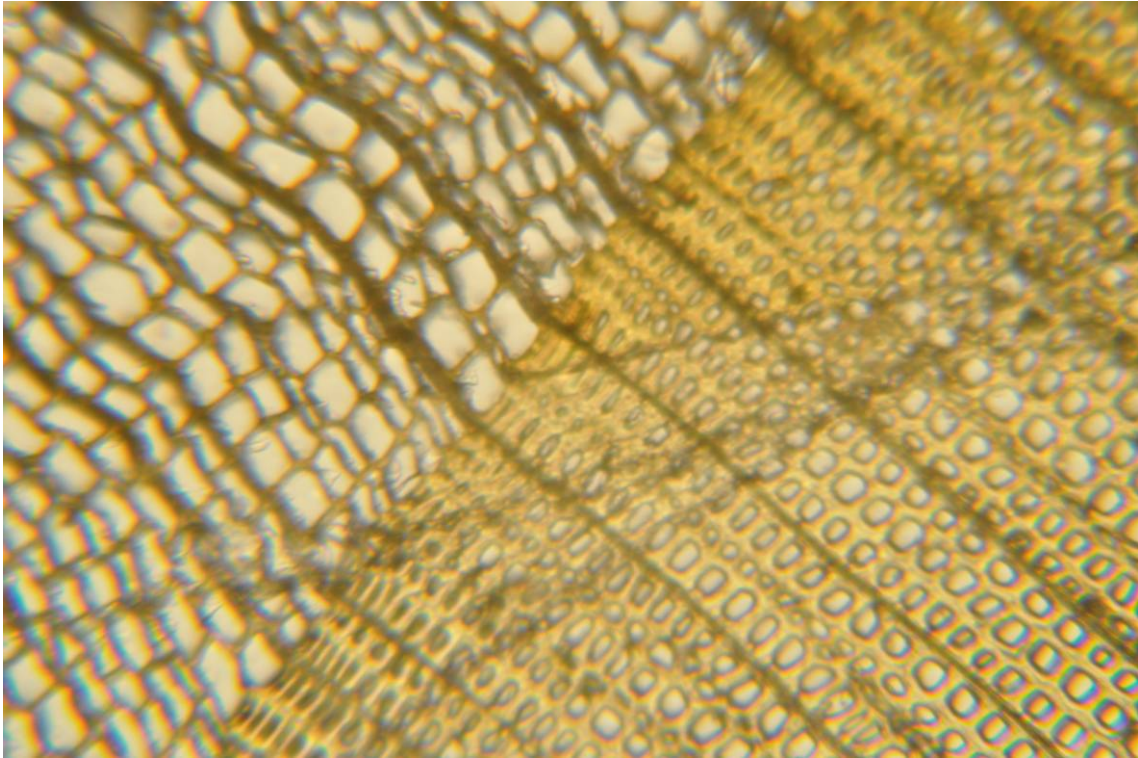
Blatt - Nr.:	21	Chorgestühl, italienisch / Kunstgewerbemuseum Berlin (Inv. Nr.: 1912,61)
Abb.		Position / Inhalt :
	106	Blindholz der Rückwandtafel VII – Holzstruktur im Tangentialschnitt
	107	Hochwange VII re 3 h – Holzstruktur im Tangentialschnitt



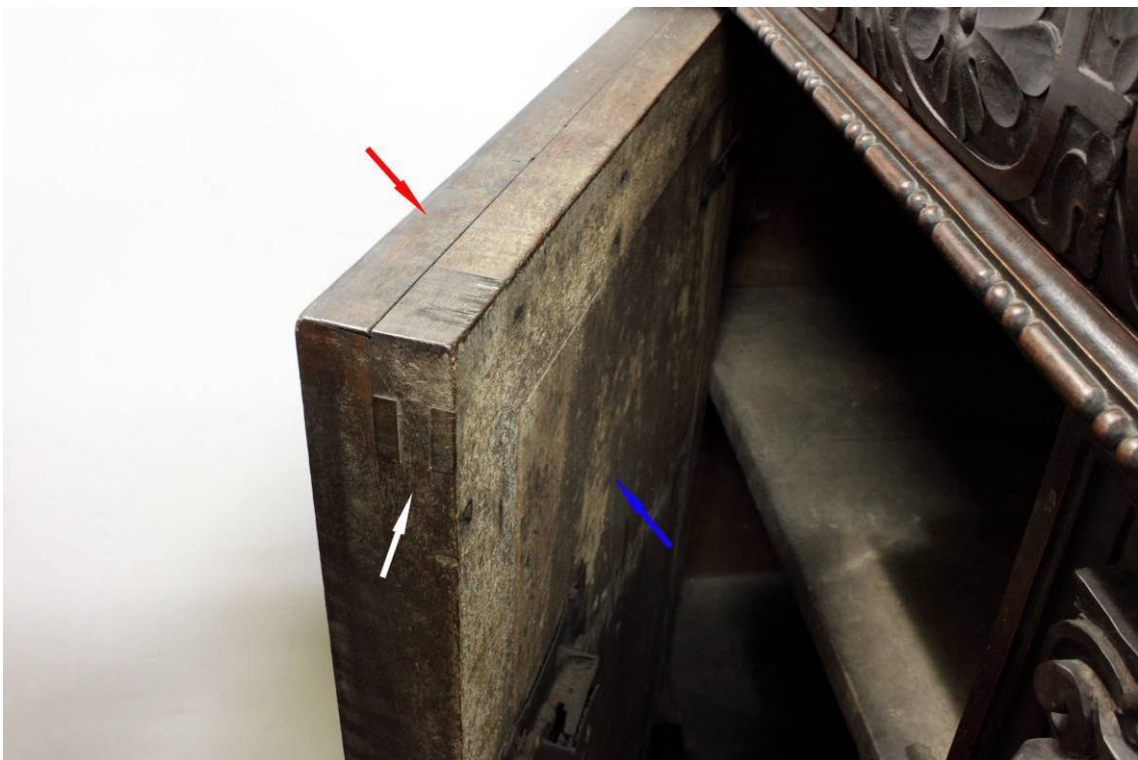
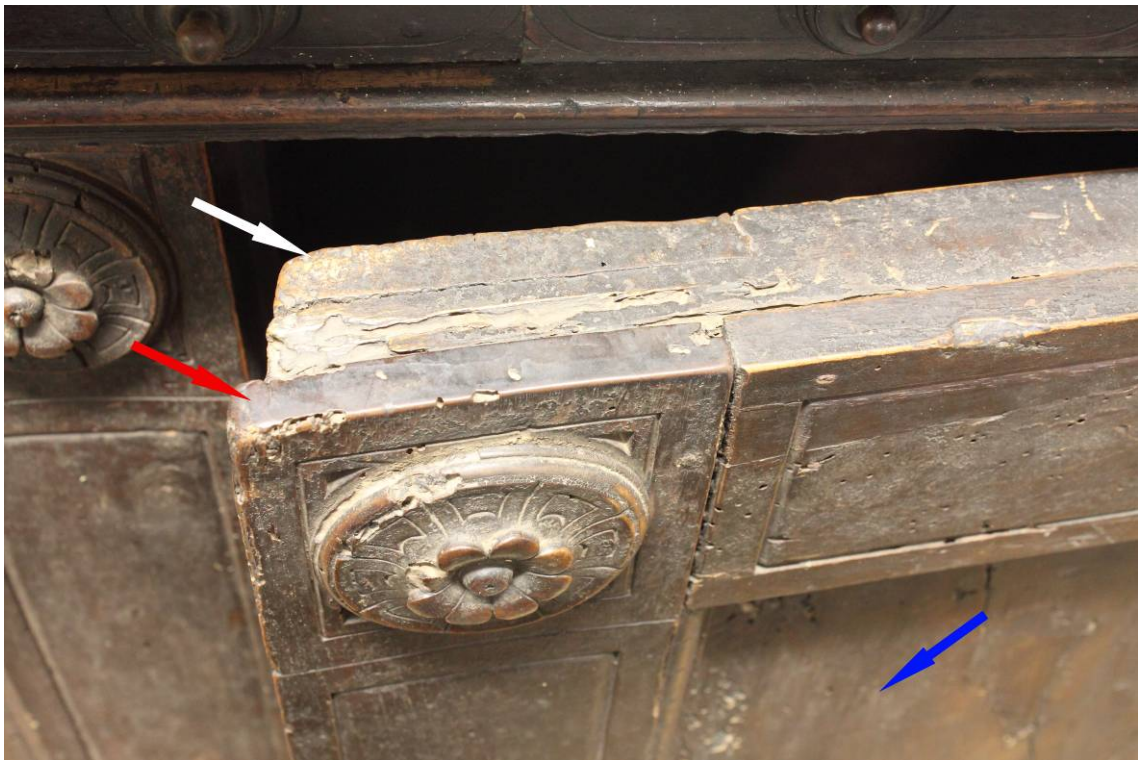
Blatt - Nr.:	22	Chorgestühl, italienisch / Kunstgewerbemuseum Berlin (Inv. Nr.: 1912,61)
Abb.		Position / Inhalt :
	108	Rückseite der Tafel I - Holznagel in Aufdopplung (weiß)
	109	Gesims über Tafel VIII, unteres Profil – Riss durch moderne Verschraubung verursacht, Schraubenloch ehemals mit Kitt geschlossen



Blatt - Nr.:	23	Chorgestühl, italienisch / Kunstgewerbemuseum Berlin (Inv. Nr.: 1912,61)
Abb.		Position / Inhalt :
	110	Querschnitt des Kantholzes der Rückwand - Fichtenholz
	111	Radialschnitt des Kantholzes der Rückwand - Fichtenholz



Blatt - Nr.:	24	Chorgestühl, italienisch / Kunstgewerbemuseum Berlin (Inv. Nr.: 1912,61)
Abb.		Position / Inhalt :
	112	Kredenz um 1560, Florenz (KGM - Inv.Nr.: 255) Rahmen-/ Füllungskonstruktion, Blindholz aus Pappel, darauf Nussbaum (5 mm) aufgedoppelt (blau), umlaufende Rahmen ebenfalls aus Pappel (weiß) mit Nussbaumaufdopplungen (rot)
	113	Kredenz um 1560, Florenz (KGM - Inv.Nr.: 240) Rahmen-/ Füllungskonstruktion aus Nussbaum



Blatt - Nr.:	25	Chorgestühl, italienisch / Kunstgewerbemuseum Berlin (Inv. Nr.: 1912,61)
Abb.		Position / Inhalt :
	114	Kredenz um 1560 Florenz (KGM Inv. Nr.: AE 43) – Innenseite der Tür
	115	Kredenz um 1560 Florenz (KGM Inv.Nr.: AE 255) – Rückwand aus Pappel



Blatt - Nr.:	26	Chorgestühl, italienisch / Kunstgewerbemuseum Berlin (Inv. Nr.: 1912,61)
Abb.		Position / Inhalt :
	116	Hochwange VI re 3 hb – Schädlingsbefall begrenzt auf Hochwange
	117	Tafel II, unterer Rahmen – Schädlingsbefall auf Rahmen begrenzt



Blatt - Nr.:	27	Chorgestühl, italienisch / Kunstgewerbemuseum Berlin (Inv. Nr.: 1912,61)
Abb.		Position / Inhalt :
	118	Tafel I/ II, Rückseite – Schädlingsbefall konzentriert im Bereich der Anleimer
	119	Frontbrett Gesims – Fraßgänge von Anobienbefall



Blatt - Nr.:	28	Chorgestühl, italienisch / Kunstgewerbemuseum Berlin (Inv. Nr.: 1912,61)
Abb.		Position / Inhalt :
	120	Hochwange VIII re 3 h – durch Anobienbefall zerstörte Holzsubstanz
	121	Tafel I - Rückseite, oberer Querriegel - Feuchtigkeitsschaden



Blatt - Nr.:	29	Chorgestühl, italienisch / Kunstgewerbemuseum Berlin (Inv. Nr.: 1912,61)
Abb.		Position / Inhalt :
	122	Blockintarsie im Gesims über Tafel VIII – fehlende Furnierteile, erheblich (weiß), unerheblich (blau)
	123	Blockintarsienband im rechten Rahmen der Tafel VIII – erheblicher (blau) und unerheblicher (rot) Verlust von Furnier, Riss im Rahmenteil (weiß)



Blatt - Nr.:	30	Chorgestühl, italienisch / Kunstgewerbemuseum Berlin (Inv. Nr.: 1912,61)
Abb.		Position / Inhalt :
	124	Tafel V - Rückseite, oberer Querriegel - Feuchtigkeitsschaden
	125	Tafel IV, untere Rahmen - Schäden durch Feuchtigkeitseintrag



Blatt - Nr.:	31	Chorgestühl, italienisch / Kunstgewerbemuseum Berlin (Inv. Nr.: 1912,61)
Abb.		Position / Inhalt :
	126	l re 3 hb, linke Seite – Feuchtigkeitsränder, die nicht über das Profil laufen
	127	Rechtes Abschlusspaneel, Oberseite – Schäden durch Feuchtigkeitseintrag



Blatt - Nr.:	32	Chorgestühl, italienisch / Kunstgewerbemuseum Berlin (Inv. Nr.: 1912,61)
Abb.		Position / Inhalt :
	128	Tafel VI, Aufnahme unter VIS-Licht – Zustand der Oberfläche
	129	Tafel VI, UV-Lichtaufnahme – unregelmäßiger Überzug



Blatt - Nr.:	33	Chorgestühl, italienisch / Kunstgewerbemuseum Berlin (Inv. Nr.: 1912,61)
Abb.		Position / Inhalt :
	130	Gesims über Tafel II, Aufnahme unter VIS-Licht – Zustand der Oberfläche
	131	Gesims über Tafel II, UV-Lichtaufnahme



Blatt - Nr.:	34	Chorgestühl, italienisch / Kunstgewerbemuseum Berlin (Inv. Nr.: 1912,61)
Abb.		Position / Inhalt :
	132	Tafel VI - rechter Füllungsrahmen unter VIS-Licht
	133	Tafel VI - rechter Füllungsrahmen, UV - Lichtaufnahme



Blatt - Nr.:	35	Chorgestühl, italienisch / Kunstgewerbemuseum Berlin (Inv. Nr.: 1912,61)
Abb.		Position / Inhalt :
	134	Tafel VIII, oberer Füllungsrahmen – verkrustete Ablagerungen
	135	Hochwange IV re 3 h – verkrustete Ablagerungen



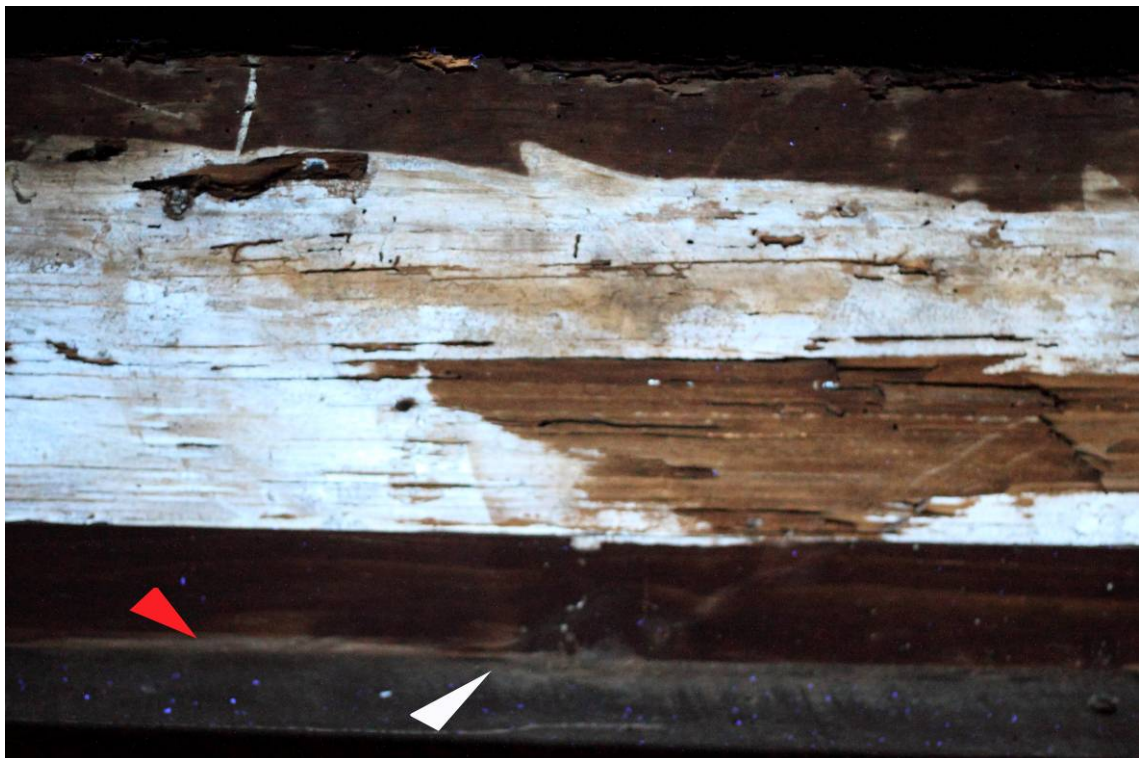
Blatt - Nr.:	36	Chorgestühl, italienisch / Kunstgewerbemuseum Berlin (Inv. Nr.: 1912,61)
Abb.		Position / Inhalt :
	136	Hochwange I li 3 ha – Farbunterschied durch nicht aufgetragenen Überzug
	137	Gesims, Innenansicht – Ergänzungen aus dem 19. Jahrhundert



Blatt - Nr.:	37	Chorgestühl, italienisch / Kunstgewerbemuseum Berlin (Inv. Nr.: 1912,61)
Abb.		Position / Inhalt :
	138	Gesims innen, über Tafel IV, VIS-Licht – nicht eingefärbter Bereich der Ergänzung
	139	Gesims innen, über Tafel IV, UV – Licht – nicht gefärbte Bereiche an Ergänzungen und weiße Fluoreszenz auf Originalteil



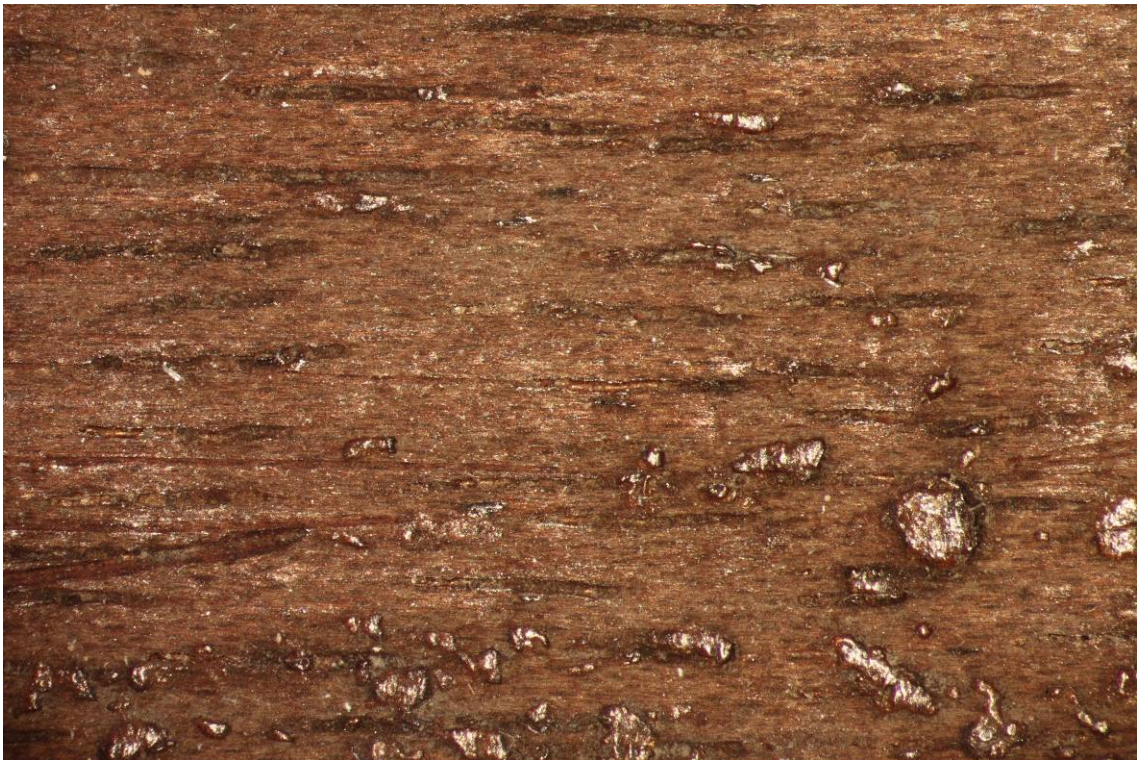
Blatt - Nr.:	38	Chorgestühl, italienisch / Kunstgewerbemuseum Berlin (Inv. Nr.: 1912,61)
Abb.		Position / Inhalt :
	140	Gesimsinnenseite über Tafel III, VIS-Licht – Bodenbrett mit Sägespuren, Frontbrett mit eingefärbter Ergänzung, Profilrückseite mit Sägespuren
	141	Gesimsinnenseite über Tafel III, UV-Licht – nicht gefärbte Bereiche, weiße Fluoreszenz auf Rückseite des Frontbrettes



Blatt - Nr.:	39	Chorgestühl, italienisch / Kunstgewerbemuseum Berlin (Inv. Nr.: 1912,61)
Abb.		Position / Inhalt :
	142	Gesims, Innenansicht – Ergänzungen aus dem 19. Jahrhundert (weiß), Sägespuren (gelb), Frasgang von Holzschädling (violett)
	143	Oberfläche des Füllungsrahmens der Tafel VIII (10fache Vergrößerung)



Blatt - Nr.:	40	Chorgestühl, italienisch / Kunstgewerbemuseum Berlin (Inv. Nr.: 1912,61)
Abb.		Position / Inhalt :
	144	Tafel VIII - Oberfläche des Füllungsrahmens (16fache Vergrößerung)
	145	Tafel VIII - Oberfläche des Füllungsrahmens, tropfenähnliche Verdickungen (16fache Vergrößerung)



Blatt - Nr.:	41	Chorgestühl, italienisch / Kunstgewerbemuseum Berlin (Inv. Nr.: 1912,61)
Abb.		Position / Inhalt :
	146	Tafel I - Fehlstellen in der Farbfassung, Riss im Blindholz und der Fassung
	147	Motivvergleich der Tafel IV (KGM) und einer Tafel aus dem Museo Bardini



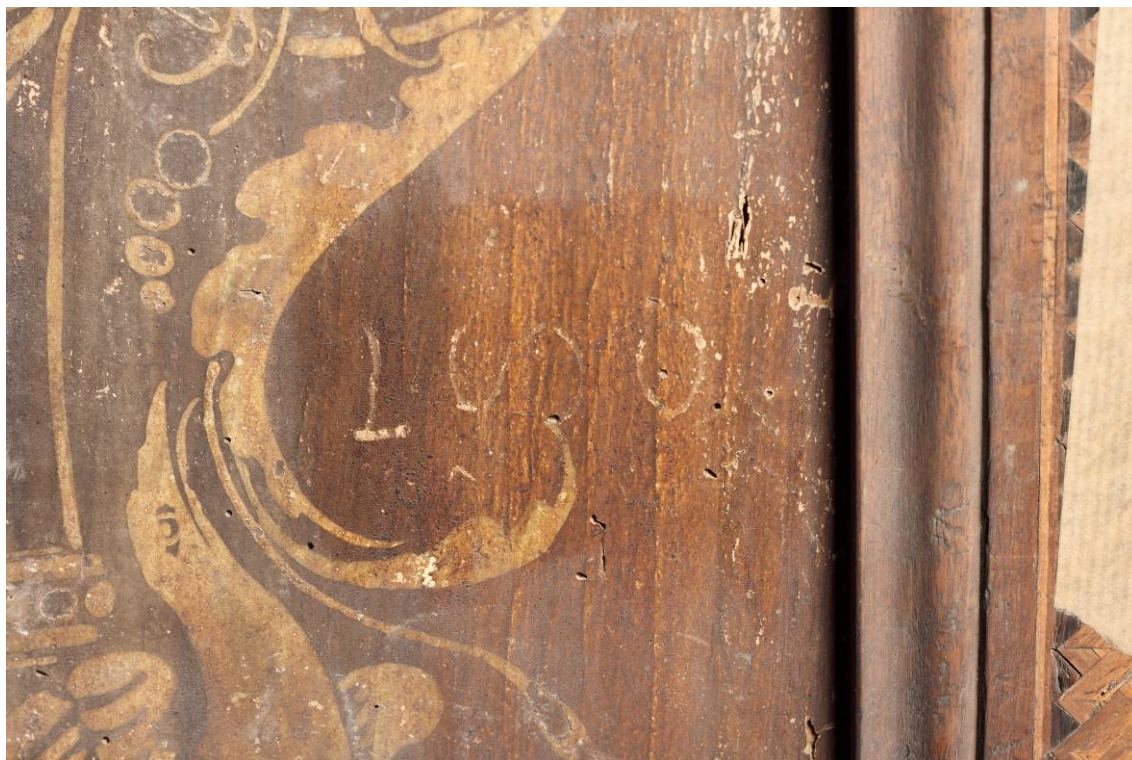
Blatt - Nr.:	42	Chorgestühl, italienisch / Kunstgewerbemuseum Berlin (Inv. Nr.: 1912,61)
Abb.		Position / Inhalt :
	148	Tafel VII - krepierter Überzug auf Malerei
	149	Tafel VIII - Austrittslöcher von Holzschädling



Blatt - Nr.:	43	Chorgestühl, italienisch / Kunstgewerbemuseum Berlin (Inv. Nr.: 1912,61)
Abb.		Position / Inhalt :
	150	Tafel IV – Aufnahme der Fassung unter UV-Licht
	151	Tafel IV – Aufnahme der Fassung unter VIS-Licht



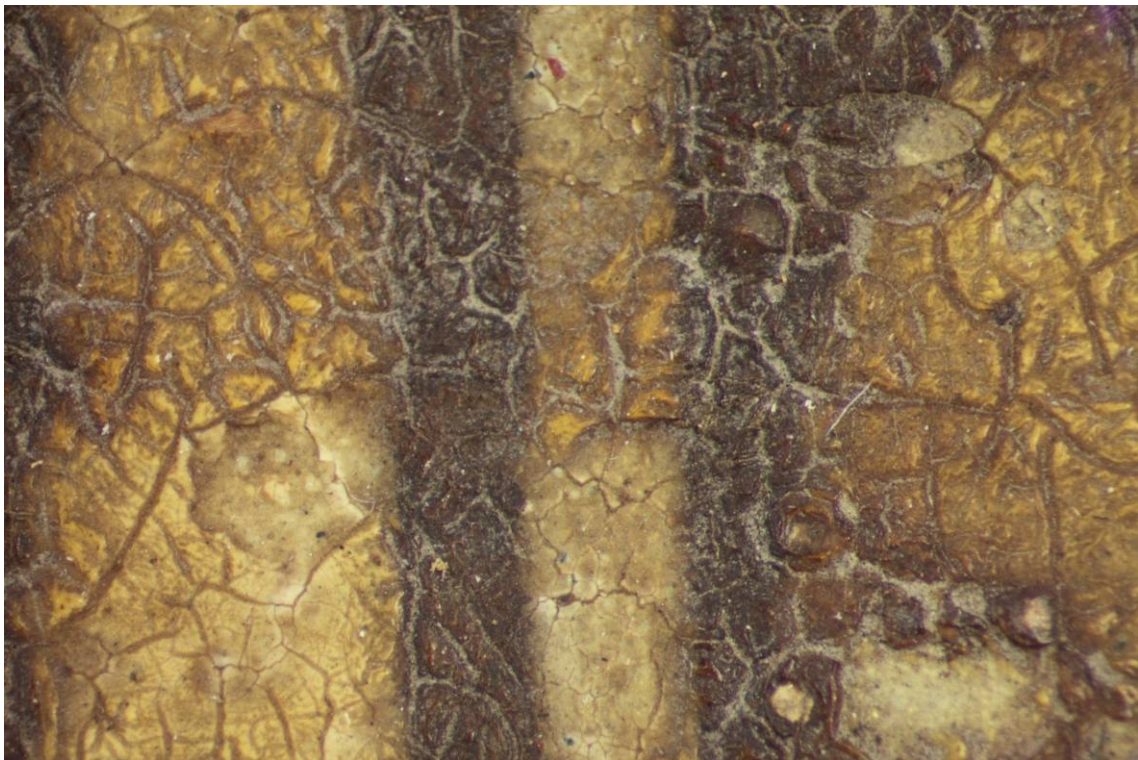
Blatt - Nr.:	44	Chorgestühl, italienisch / Kunstgewerbemuseum Berlin (Inv. Nr.: 1912,61)
Abb.		Position / Inhalt :
	152	Tafel IV – eingeritzte Buchstaben "LSO"
	153	Tafel II – eingeritztes Graffiti



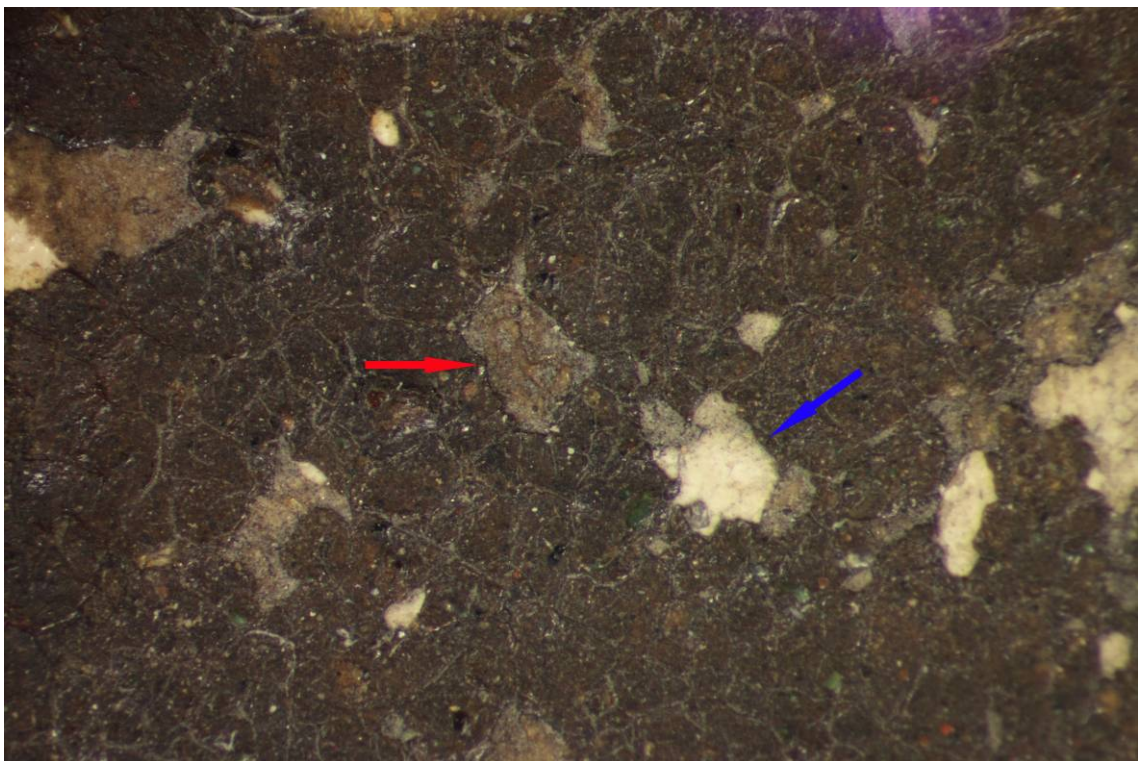
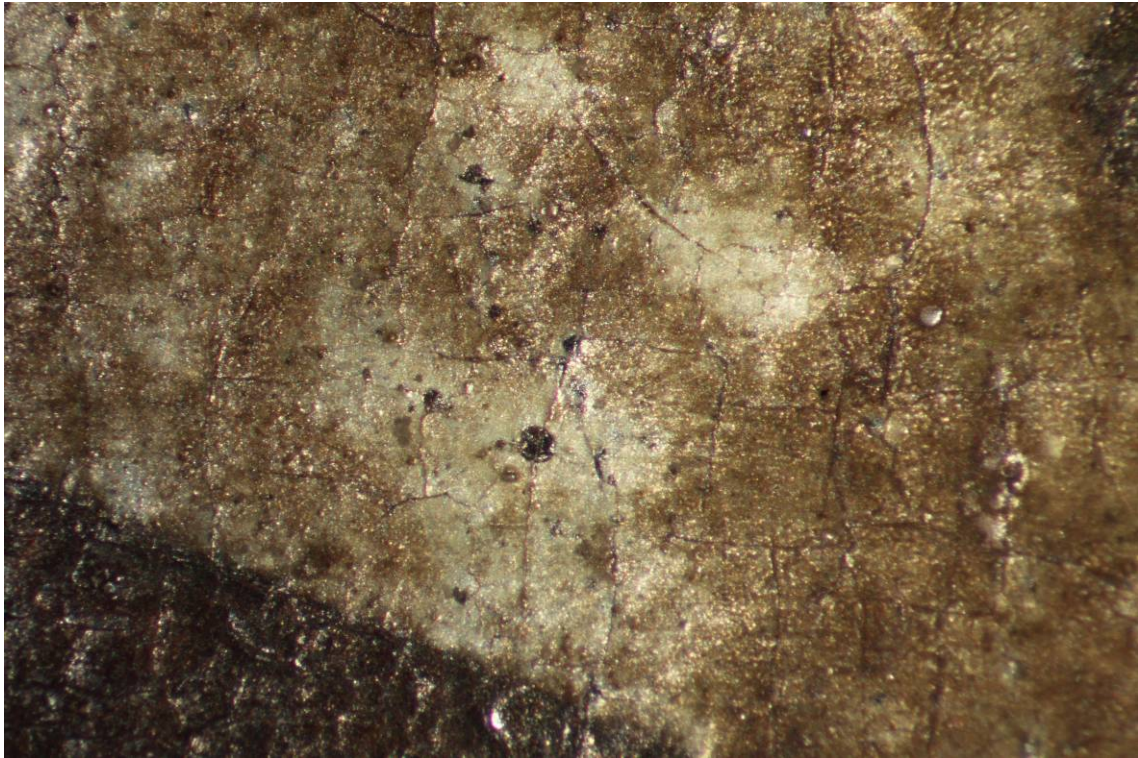
Blatt - Nr.:	45	Chorgestühl, italienisch / Kunstgewerbemuseum Berlin (Inv. Nr.: 1912,61)
Abb.		Position / Inhalt :
	154	Tafel II – eingeritztes Graffiti
	155	Tafel V, Füllung der Rückwand – Aufnahme der OF im Streiflicht



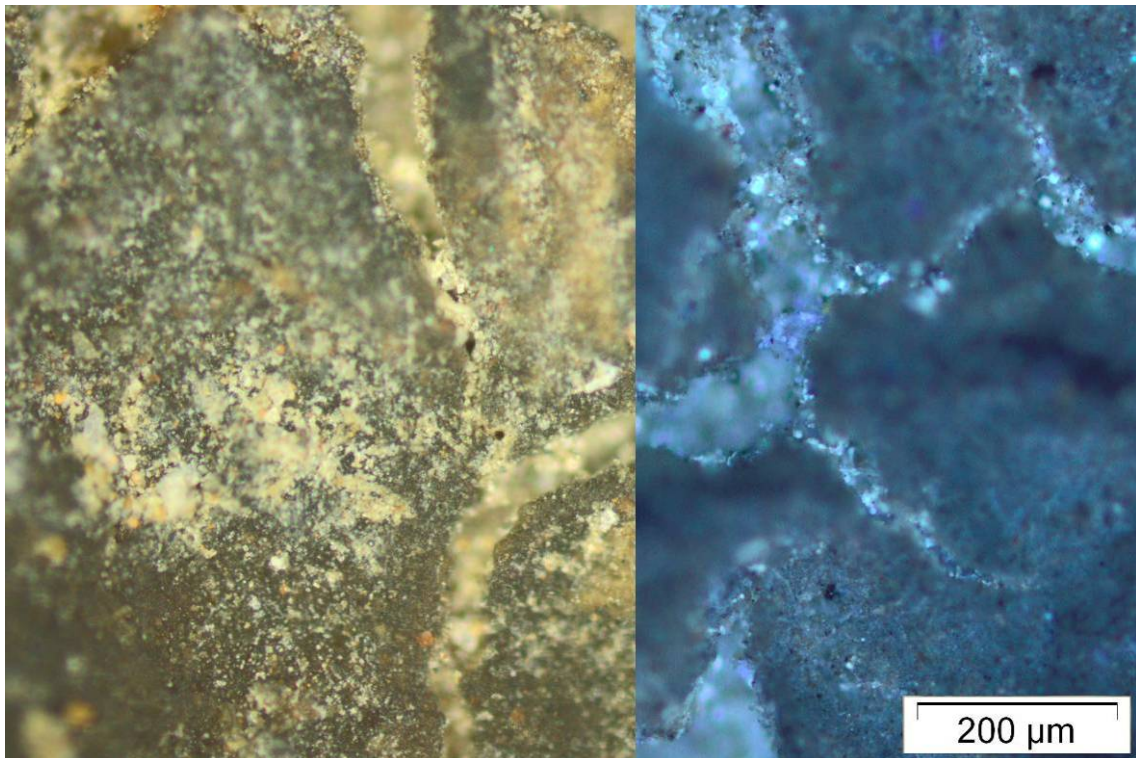
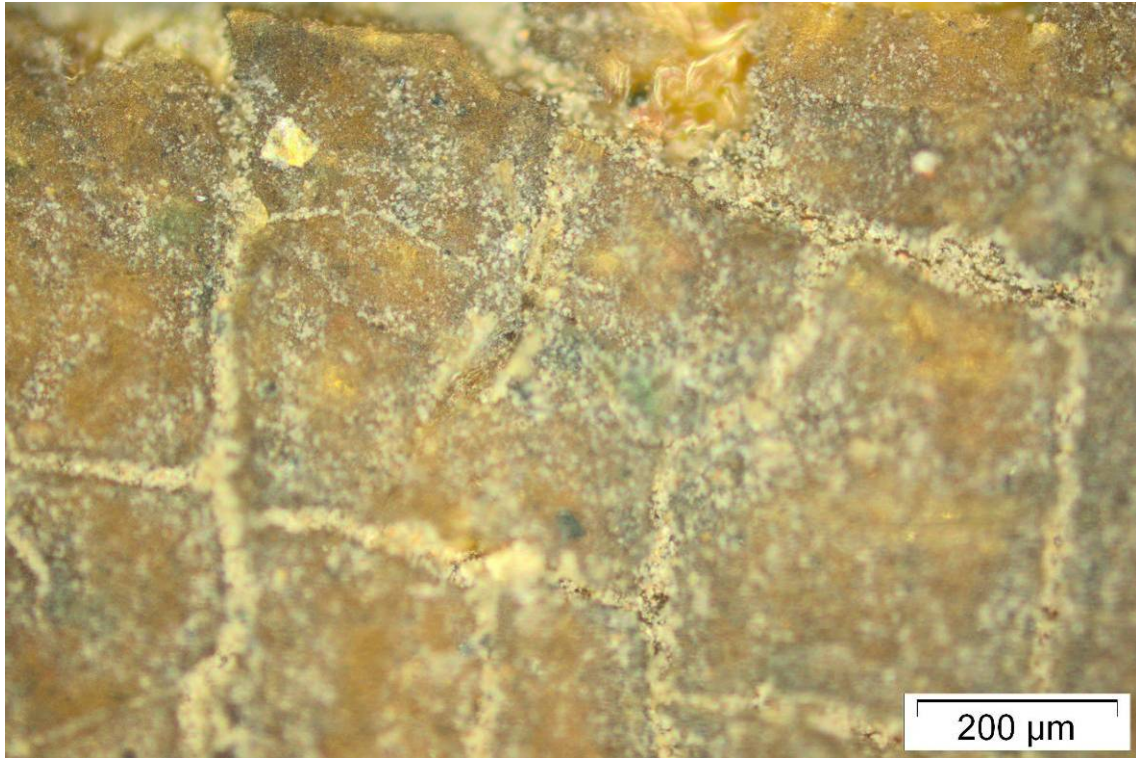
Blatt - Nr.:	46	Chorgestühl, italienisch / Kunstgewerbemuseum Berlin (Inv. Nr.: 1912,61)
Abb.		Position / Inhalt :
	156	Tafel VIII – Oberfläche der Fassung unter 10facher Vergrößerung
	157	Tafel VIII - Craquelé der Fassung (25fache Vergrößerung)



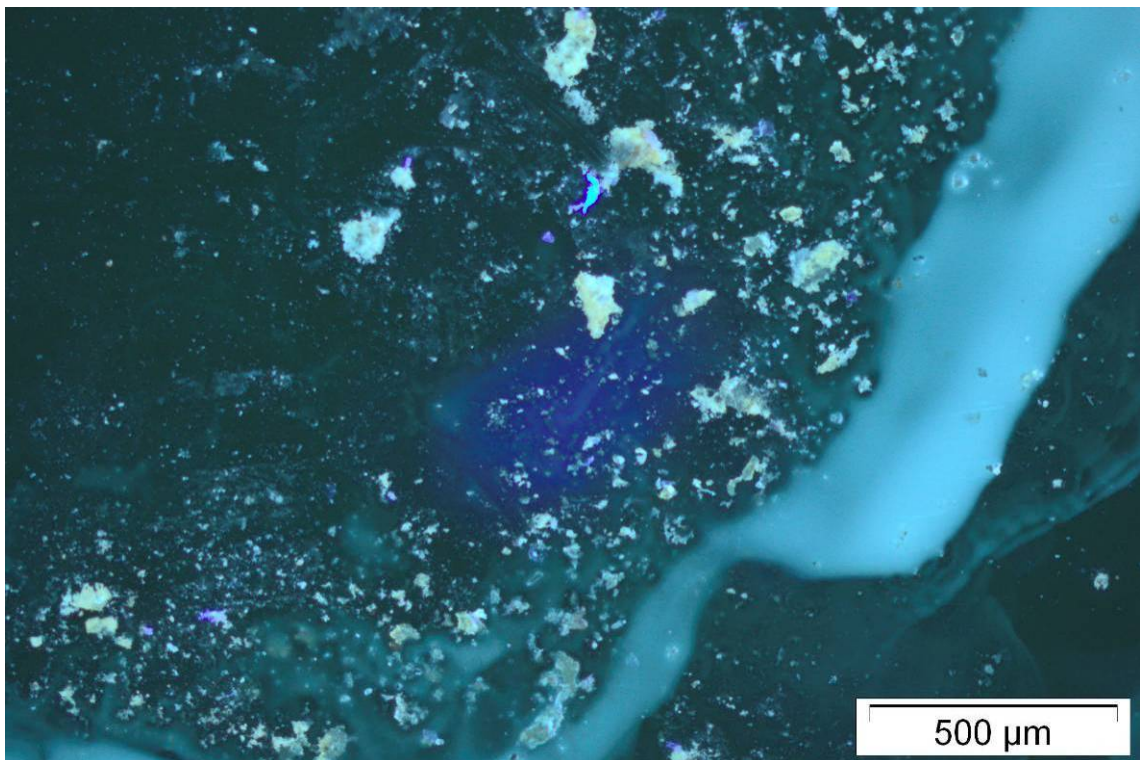
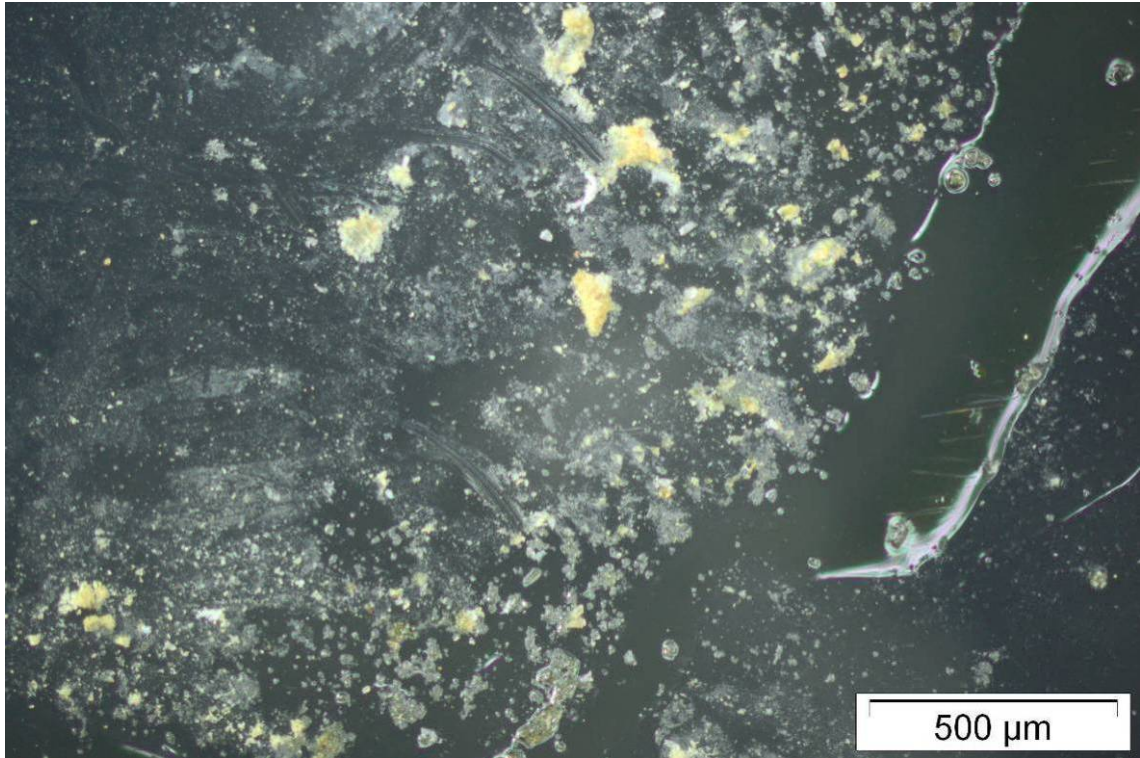
Blatt - Nr.:	47	Chorgestühl, italienisch / Kunstgewerbemuseum Berlin (Inv. Nr.: 1912,61)
Abb.		Position / Inhalt :
	158	Tafel VIII - durchgeriebene Bereiche des Überzugs auf der Fassung (25fache Vergrößerung)
	159	Tafel VIII – Fehlstellen in der Fassung, neuen (blau) und älteren (rot) Datums



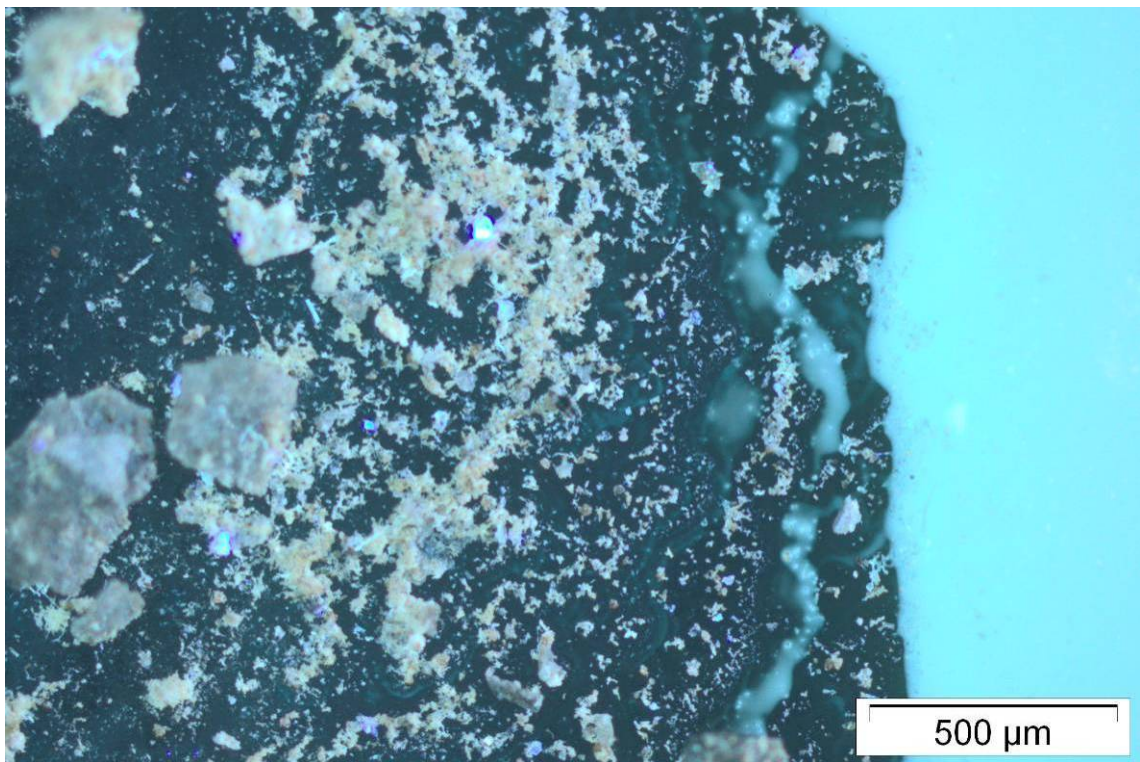
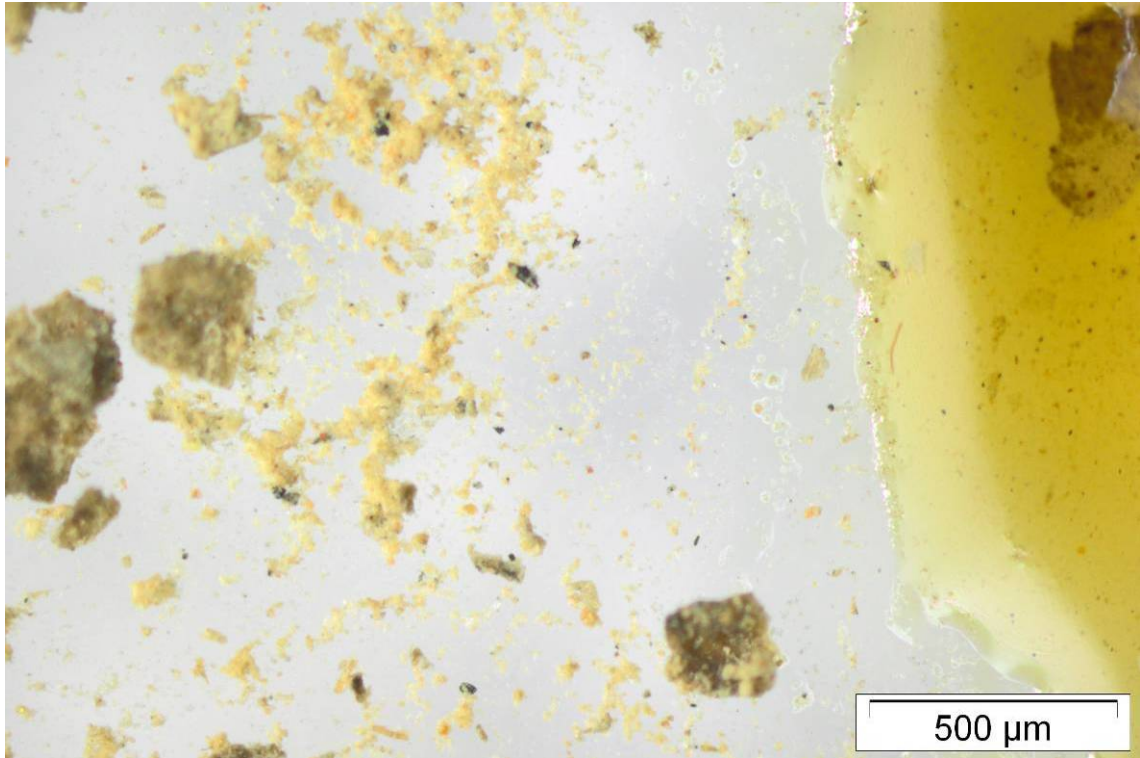
Blatt - Nr.:	48	Chorgestühl, italienisch / Kunstgewerbemuseum Berlin (Inv. Nr.: 1912,61)
Abb.		Position / Inhalt :
	160	Craquelierter Überzug der Fassung - sandige Ablagerungen (200fache Vergr.)
	161	Craquelierter Überzug der Holzteile - sandige Ablagerungen (200fache Vergr.)



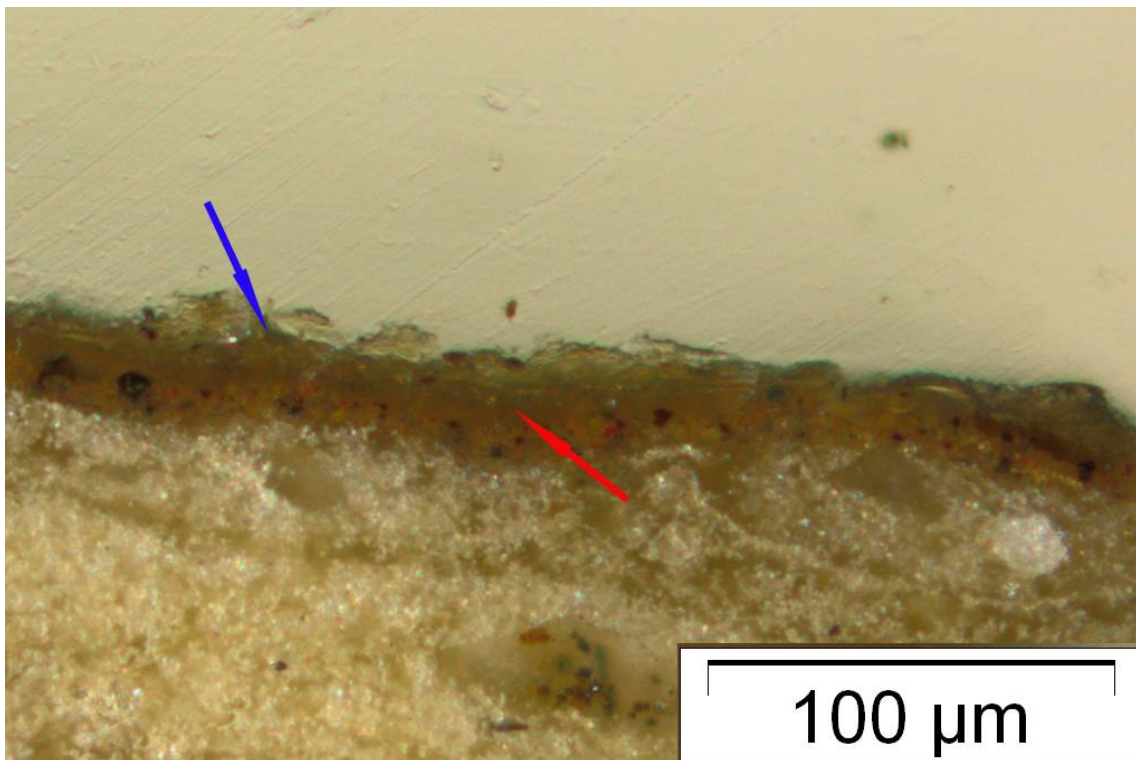
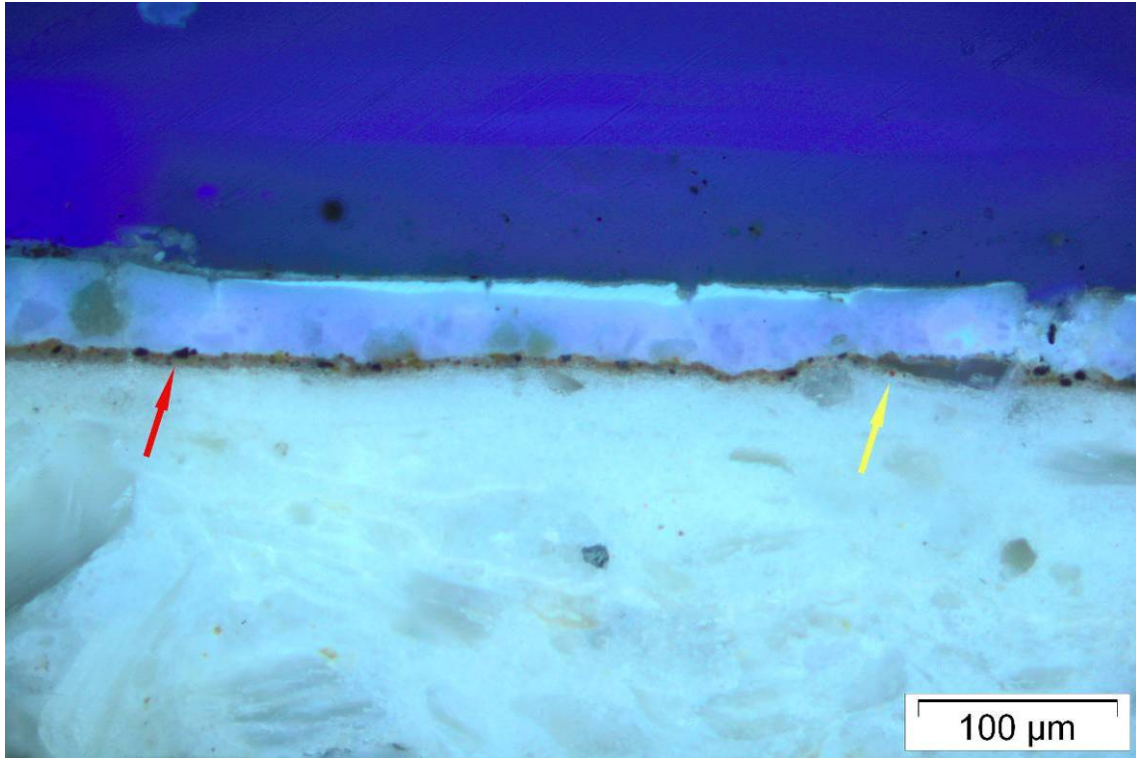
Blatt - Nr.:	49	Chorgestühl, italienisch / Kunstgewerbemuseum Berlin (Inv. Nr.: 1912,61)
Abb.		Position / Inhalt :
	162	In Ethanol gelöster Überzug der Fassung – Durchlichtlicht
	163	In Ethanol gelöster Überzug – UV-Licht



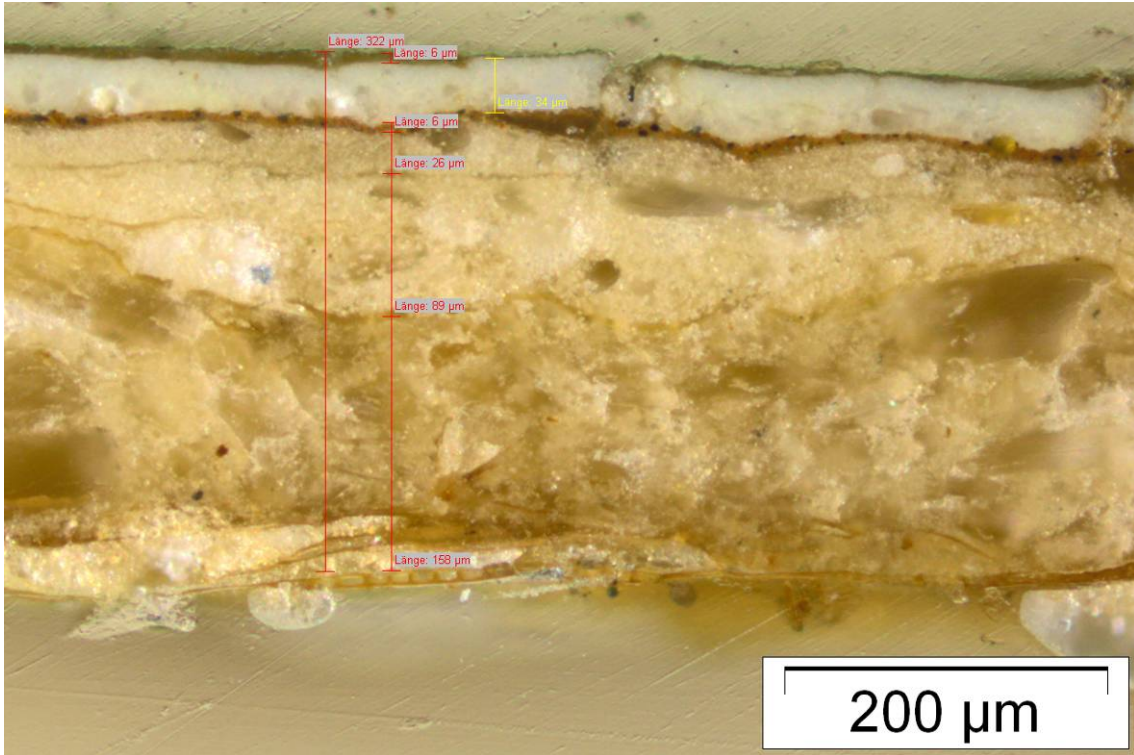
Blatt - Nr.:	50	Chorgestühl, italienisch / Kunstgewerbemuseum Berlin (Inv. Nr.: 1912,61)
Abb.		Position / Inhalt :
	164	Lösung in Ethanol einer tropfenförmigen Ablagerung vom Profil der Tafel II
	165	Lösung einer tropfenförmigen Ablagerung vom Profil der Tafel II unter UV-Licht



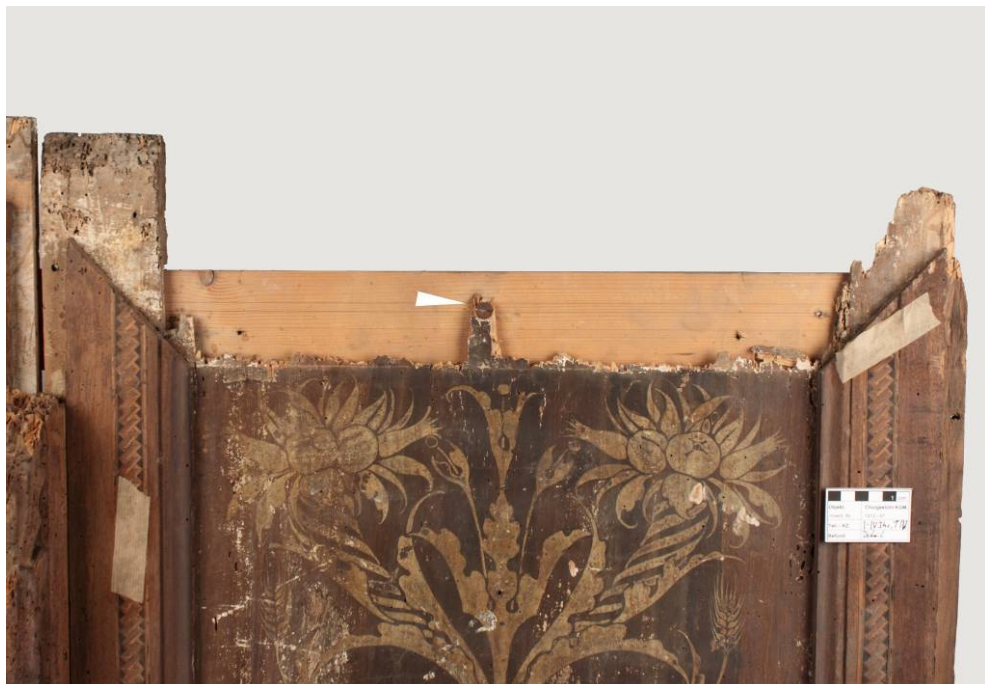
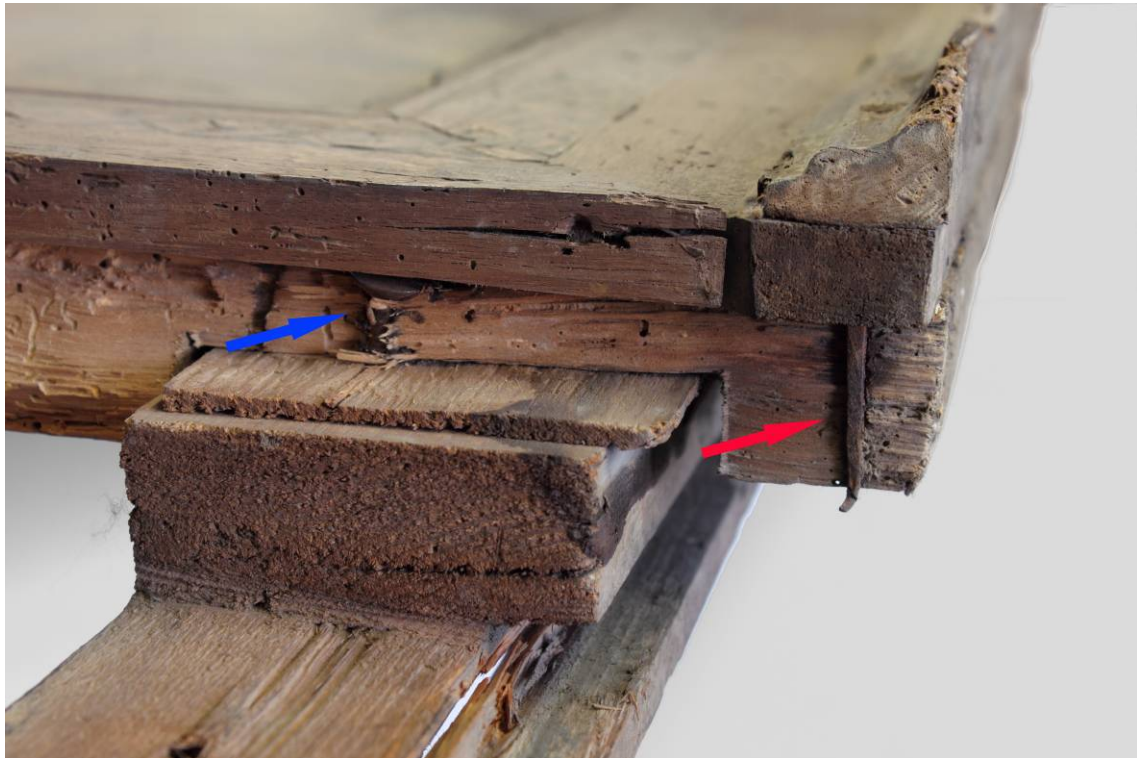
Blatt - Nr.:	51	Chorgestühl, italienisch / Kunstgewerbemuseum Berlin (Inv. Nr.: 1912,61)
Abb.		Position / Inhalt :
	166	Querschliff, Fassung unter UV-Licht – Pigmente der Holzimitationsschicht
	167	Querschliff Fassung (ohne Groteskenmalerei) – zwei Lackschichten erkennbar



Blatt - Nr.:	52	Chorgestühl, italienisch / Kunstgewerbemuseum Berlin (Inv. Nr.: 1912,61)
Abb.		Position / Inhalt :
	168	Querschliff Fassung – Schichtstärkenmessung



Blatt - Nr.:	53	Chorgestühl, italienisch / Kunstgewerbemuseum Berlin (Inv. Nr.: 1912,61)
Abb.		Position / Inhalt :
	169	Tafel V, rechter Rahmen - Verschraubung der Blindholzplatte mit Schlitzschraube (blau), Nagel zur Anbringung der Profilleiste (rot)
	170	Tafel IV - Verlust des oberen Rahmens, Schlitzschraube zur Befestigung des Stützkantholzes (weiß)



Blatt - Nr.:	54	Chorgestühl, italienisch / Kunstgewerbemuseum Berlin (Inv. Nr.: 1912,61)
Abb.		Position / Inhalt :
	171	Tafel II, unterer Rahmen - Holzschädlingsschaden beschränkt auf das obere Profil des Rahmenholzes
	172	Tafel II, unterer Rahmen - Feuchtigkeitseintrag oder Reinigungsversuch



Blatt - Nr.:	55	Chorgestühl, italienisch / Kunstgewerbemuseum Berlin (Inv. Nr.: 1912,61)
Abb.		Position / Inhalt :
	173	Tafel I - Nagel in Fassung
	174	Tafel VI – vermutlich originale Nagellöcher, Verwendung unbekannt



Blatt - Nr.:	56	Chorgestühl, italienisch / Kunstgewerbemuseum Berlin (Inv. Nr.: 1912,61)
Abb.		Position / Inhalt :
	175	Bodenbrett des Gesimses – Einfärbung sichtbarer Bereiche (blau), Verschraubungsloch zur Befestigung der Hochwange (grün), Schlitzschraube zur Befestigung der Stützkonstruktion im Inneren (rot), Stockflecken (weiß)
	176	Bodenbrett, Gesims – Holzschädlingsbefall, Ergänzung aus dem 19. Jh.



Blatt - Nr.:	57	Chorgestühl, italienisch / Kunstgewerbemuseum Berlin (Inv. Nr.: 1912,61)
Abb.		Position / Inhalt :
	177	Tafel VII - Farbunterschied im Firnis (weiß), Versatz der umlaufenden Rahmen (rot)
	178	Tafel VI – Versatz des oberen Rahmens



Blatt - Nr.:	58	Chorgestühl, italienisch / Kunstgewerbemuseum Berlin (Inv. Nr.: 1912,61)
Abb.		Position / Inhalt :
	179	Tafel VIII - Versatz der umlaufenden Rahmen
	180	Tafel VIII - Versatz der umlaufenden Rahmen



Blatt - Nr.:	59	Chorgestühl, italienisch / Kunstgewerbemuseum Berlin (Inv. Nr.: 1912,61)
Abb.		Position / Inhalt :
	181	Gesims, Bodenbrett - Schlitzschraube aus Stahl zur Befestigung der Rückwand (weiß), Farbränder einer wasserlöslichen Beize (blau)
	182	Bodenbrett über Tafel VIII – Einfärbung des unteren Profils und des Bodenbrettes



Blatt - Nr.:	60	Chorgestühl, italienisch / Kunstgewerbemuseum Berlin (Inv. Nr.: 1912,61)
Abb.		Position / Inhalt :
	183	Tafel III - Schädlingsbefall auf Profil beschränkt (weiß), krepierter Überzug (blau)
	184	Tafel II - Schädlingsbefall auf Profil beschränkt



Blatt - Nr.:	61	Chorgestühl, italienisch / Kunstgewerbemuseum Berlin (Inv. Nr.: 1912,61)
Abb.		Position / Inhalt :
	185	Tafel III – Röntgenaufnahme



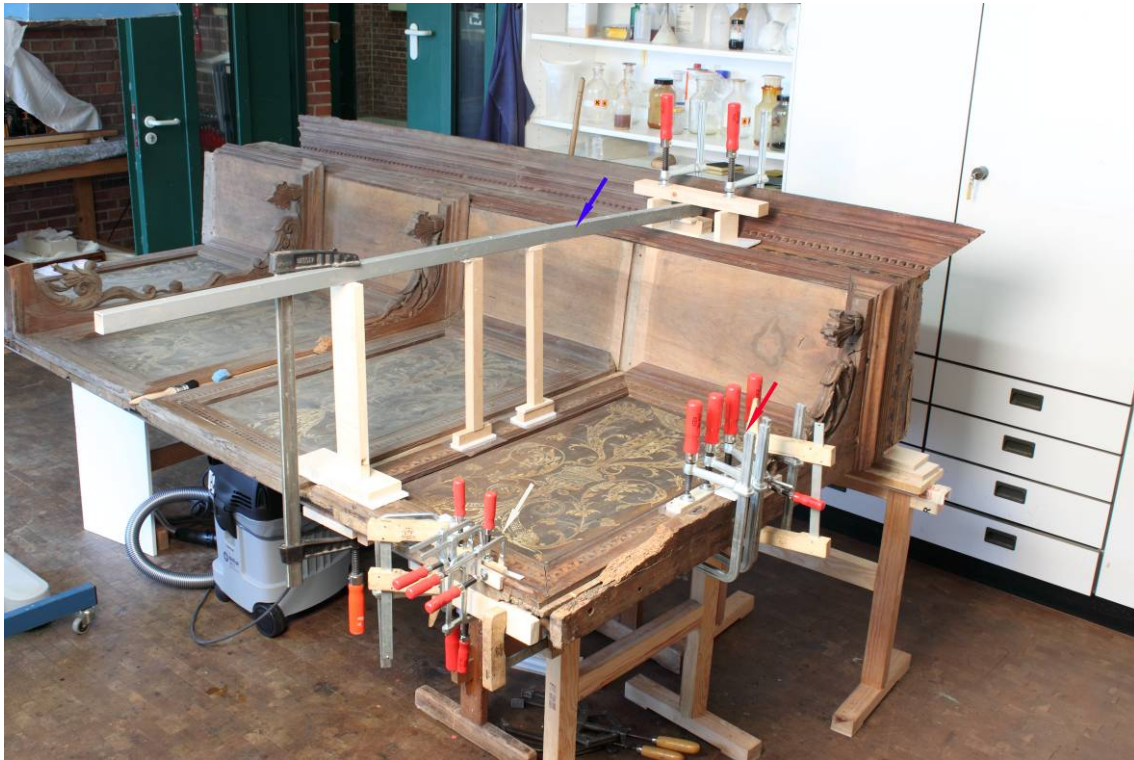
Blatt - Nr.:	62	Chorgestühl, italienisch / Kunstgewerbemuseum Berlin (Inv. Nr.: 1912,61)
Abb.		Position / Inhalt :
	186	Hochwange VII re 3 hb – Ausbruch am oberen Profil (weiß) und Fehlstelle an der Rückseite (blau)
	187	Tafel VI - Ausbrüche im Rahmen und Profil



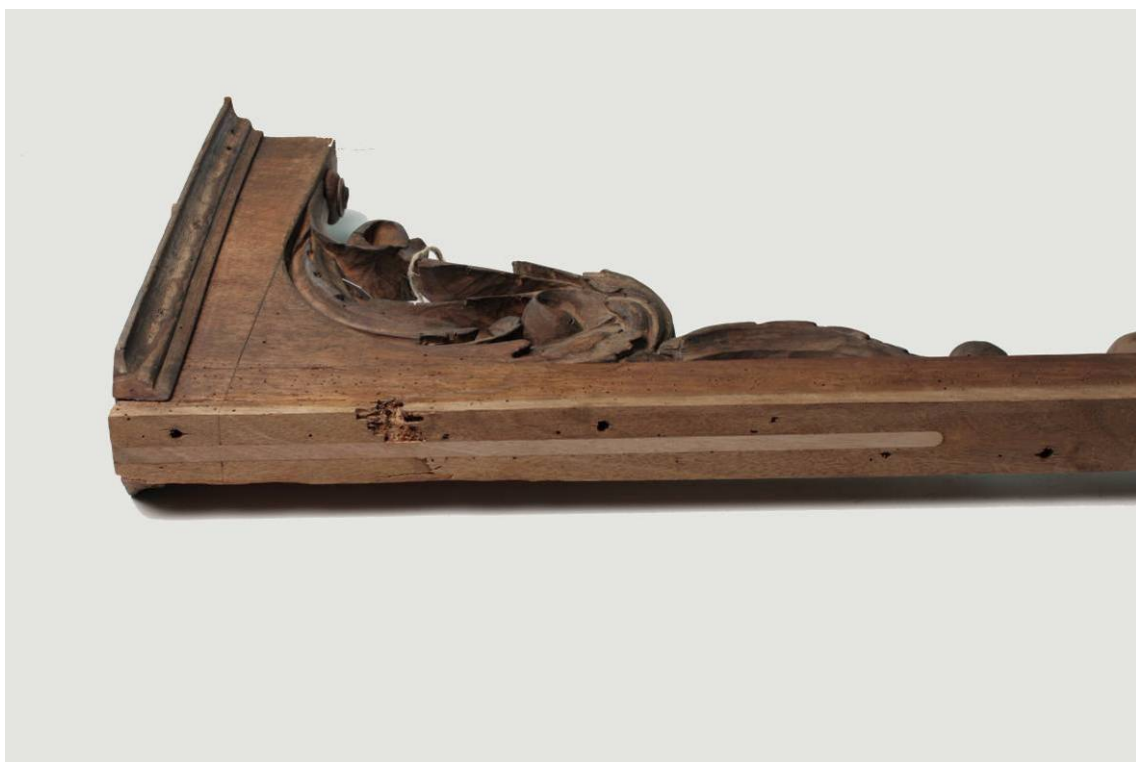
Blatt - Nr.:	63	Chorgestühl, italienisch / Kunstgewerbemuseum Berlin (Inv. Nr.: 1912,61)
Abb.		Position / Inhalt :
	188	Tafel VII - Ausbrüche im linken Rahmen
	189	Hochwange VII re 3 h – abgebrochenes Schnitzereielement und dessen Wiederanbringung



Blatt - Nr.:	64	Chorgestühl, italienisch / Kunstgewerbemuseum Berlin (Inv. Nr.: 1912,61)
Abb.		Position / Inhalt :
	190	Tafel VIII – Niederlegen von Furnier (rot), Konstruktion zum Niederleimen schlecht zu erreichender Bereiche(blau), Verleimung eines Risses
	191	Gesims über Tafel VIII – Einleimung von Verbindungsklötzern im Innenraum (Boden- zu Frontbrett)



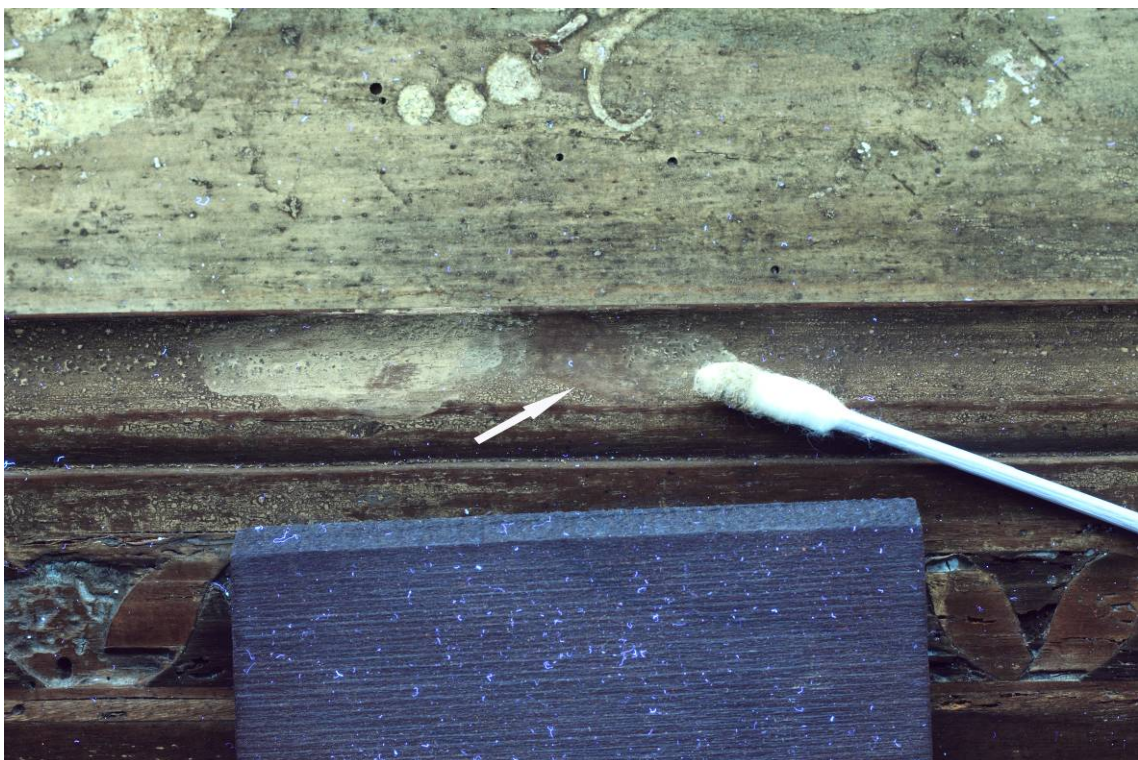
Blatt - Nr.:	65	Chorgestühl, italienisch / Kunstgewerbemuseum Berlin (Inv. Nr.: 1912,61)
Abb.		Position / Inhalt :
	192	Hochwange VII re 3 h – gebrochene Konstruktion
	193	Hochwange VII re 3 h – verleimter Bruch mit einglassener Stabilisierung



Blatt - Nr.:	66	Chorgestühl, italienisch / Kunstgewerbemuseum Berlin (Inv. Nr.: 1912,61)
Abb.		Position / Inhalt :
	194	Hochwange VII re 3 h – ergänzte Profilleiste
	195	Hochwange VII re 3 h – Ergänzungen von Fehlstellen (weiß), Kittung von Rissen (blau)



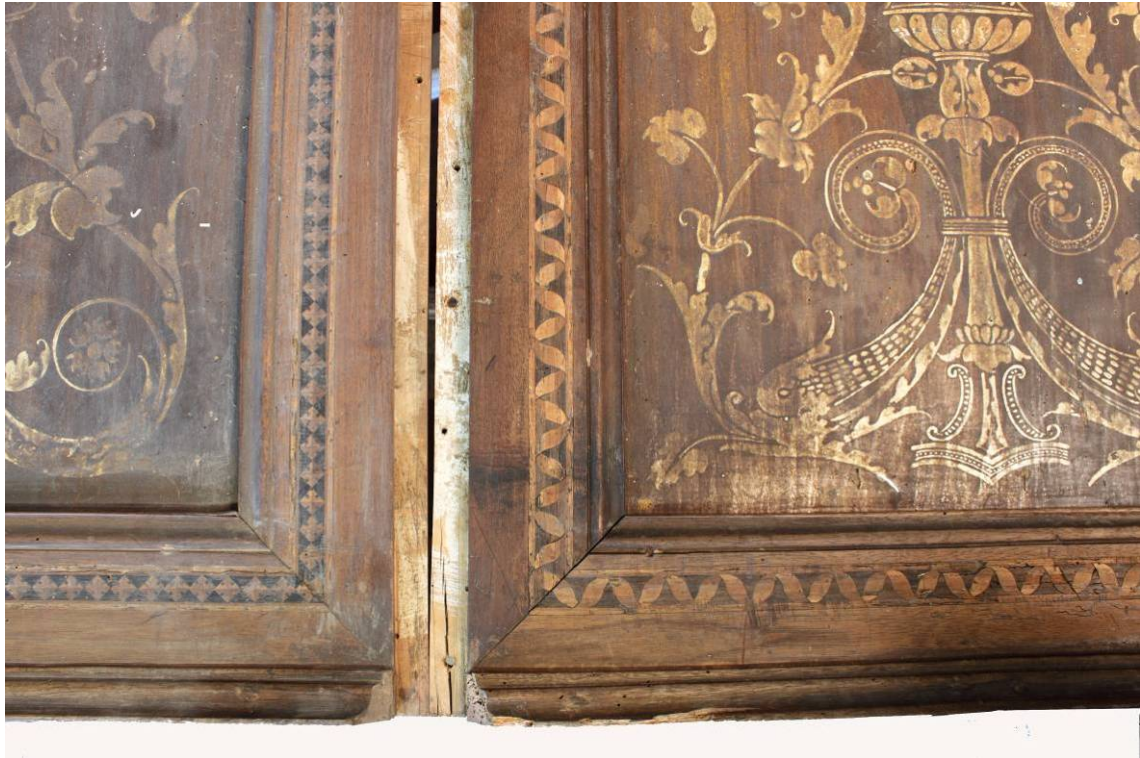
Blatt - Nr.: 67	Chorgestühl, italienisch / Kunstgewerbemuseum Berlin (Inv. Nr.: 1912,61)
Abb.	Position / Inhalt :
196	Tafel VIII, rechter Rahmen – Abnahme der verkrusteten Überzuges mit Ethanol (weiß) und Aceton (blau)
197	Tafel VIII, rechter Rahmen – Abnahme der verkrusteten Überzuges mit Ethanol (weiß) und Aceton (blau) unter UV-Licht



Blatt - Nr.:	68	Chorgestühl, italienisch / Kunstgewerbemuseum Berlin (Inv. Nr.: 1912,61)
Abb.		Position / Inhalt :
	198	Hochwange VIII re 3 h – Abnahme des nicht fluoreszierenden Bereichs mit Wasser
	199	Hochwange VIII re 3 h - Abnahme des nicht fluoreszierenden Bereichs mit Wasser unter UV-Licht



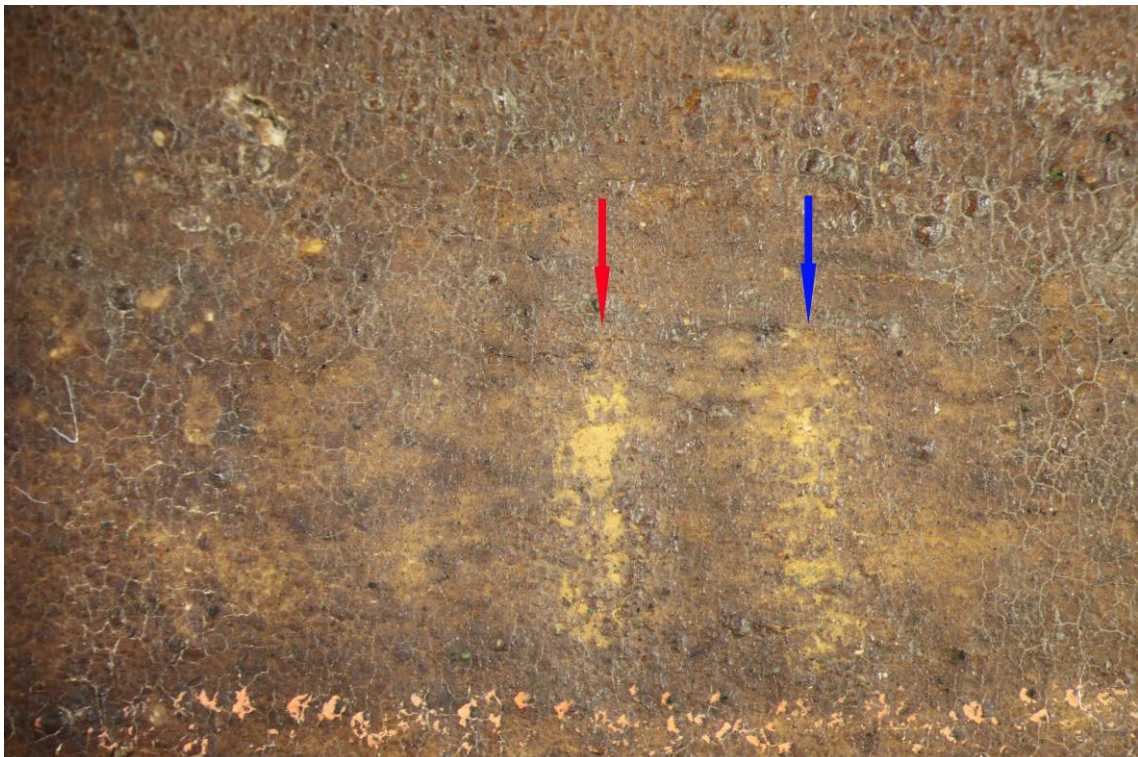
Blatt - Nr.:	69	Chorgestühl, italienisch / Kunstgewerbemuseum Berlin (Inv. Nr.: 1912,61)
Abb.		Position / Inhalt :
	200	Tafel VIII (rechts) – Trockenreinigung der Oberfläche mit Akapad-Schwamm
	201	Bodenbrett Gesims – Abnahme der Verschmutzungen und der Wasserränder mit Ethanol/ Wasser-Gemisch (75/ 25)



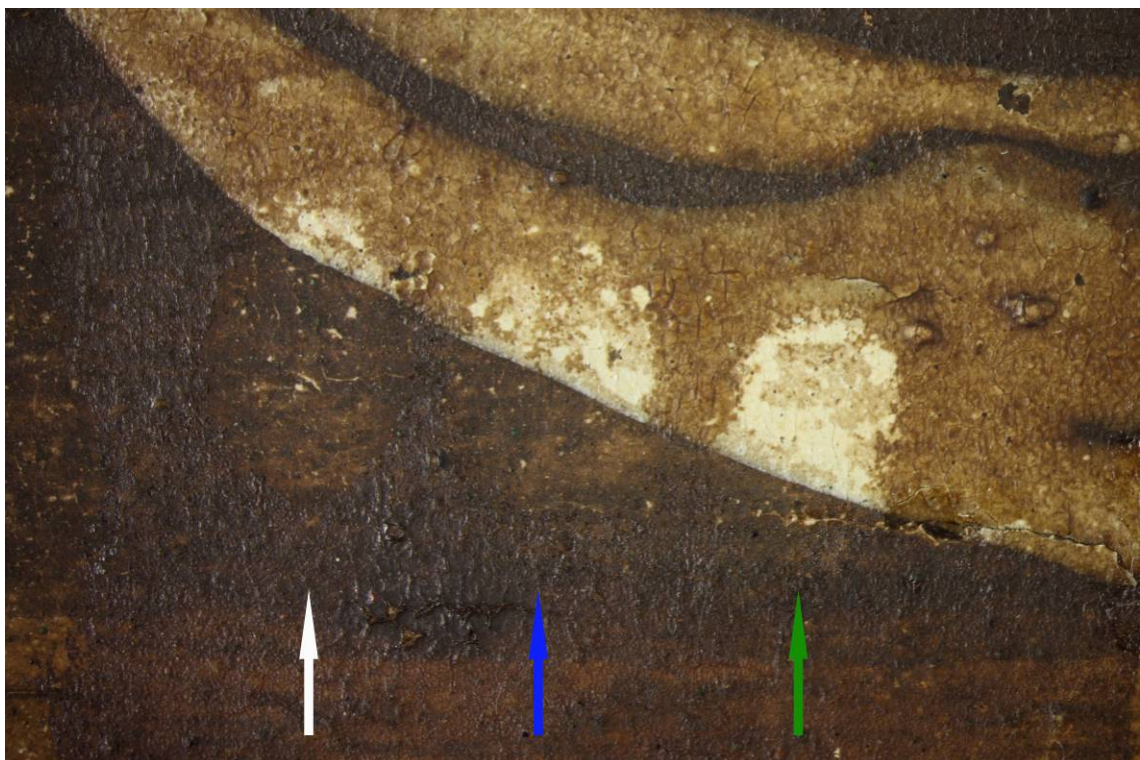
Blatt - Nr.:	70	Chorgestühl, italienisch / Kunstgewerbemuseum Berlin (Inv. Nr.: 1912,61)
Abb.		Position / Inhalt :
	202	Tafel VIII – Reinigung der Oberfläche mit Ethanol und Ethanol/ Wasser-Gemisch, vergleichbares Ergebnis
	203	Tafel VIII – Abnahme des verbräunten Überzuges mit Acetongel (oberen Rahmen)



Blatt - Nr.:	71	Chorgestühl, italienisch / Kunstgewerbemuseum Berlin (Inv. Nr.: 1912,61)
Abb.		Position / Inhalt :
	204	Hochwange VII re 3 h – Abnahme des grauen Schleiers (blau) mit Ethanol (weiß)
	205	Tafel VIII, Fassung – Lösemitteltest mit Aceton (rot) und Ethanol (blau) zur Abnahme des Firnisses



Blatt - Nr.:	72	Chorgestühl, italienisch / Kunstgewerbemuseum Berlin (Inv. Nr.: 1912,61)
Abb.		Position / Inhalt :
	206	Tafel VIII – Abnahme des Firnisses mit Aceton (15fache Vergrößerung)
	206 a	Tafel VIII – Abnahmetest des Firnisses mit Ethanol- (weiß), Aceton- (blau) und Ethanol/Aceton-Gel (grün)



Blatt - Nr.:	73	Chorgestühl, italienisch / Kunstgewerbemuseum Berlin (Inv. Nr.: 1912,61)
Abb.		Position / Inhalt :
	206 b	Tafel VIII – Abnahmetest des Firnisses mit Ethanol- (weiß) und Acetongel (grün)
	206 c	Tafel VIII – großflächige Abnahme des Firnisses mit Aceton/ Ethanolgel (50/50)



Blatt - Nr.:	74	Chorgestühl, italienisch / Kunstgewerbemuseum Berlin (Inv. Nr.: 1912,61)
Abb.		Position / Inhalt :
	206 d	Tafel VIII –Oberfläche nach Abnahme des Firnisses unter UV-Licht

