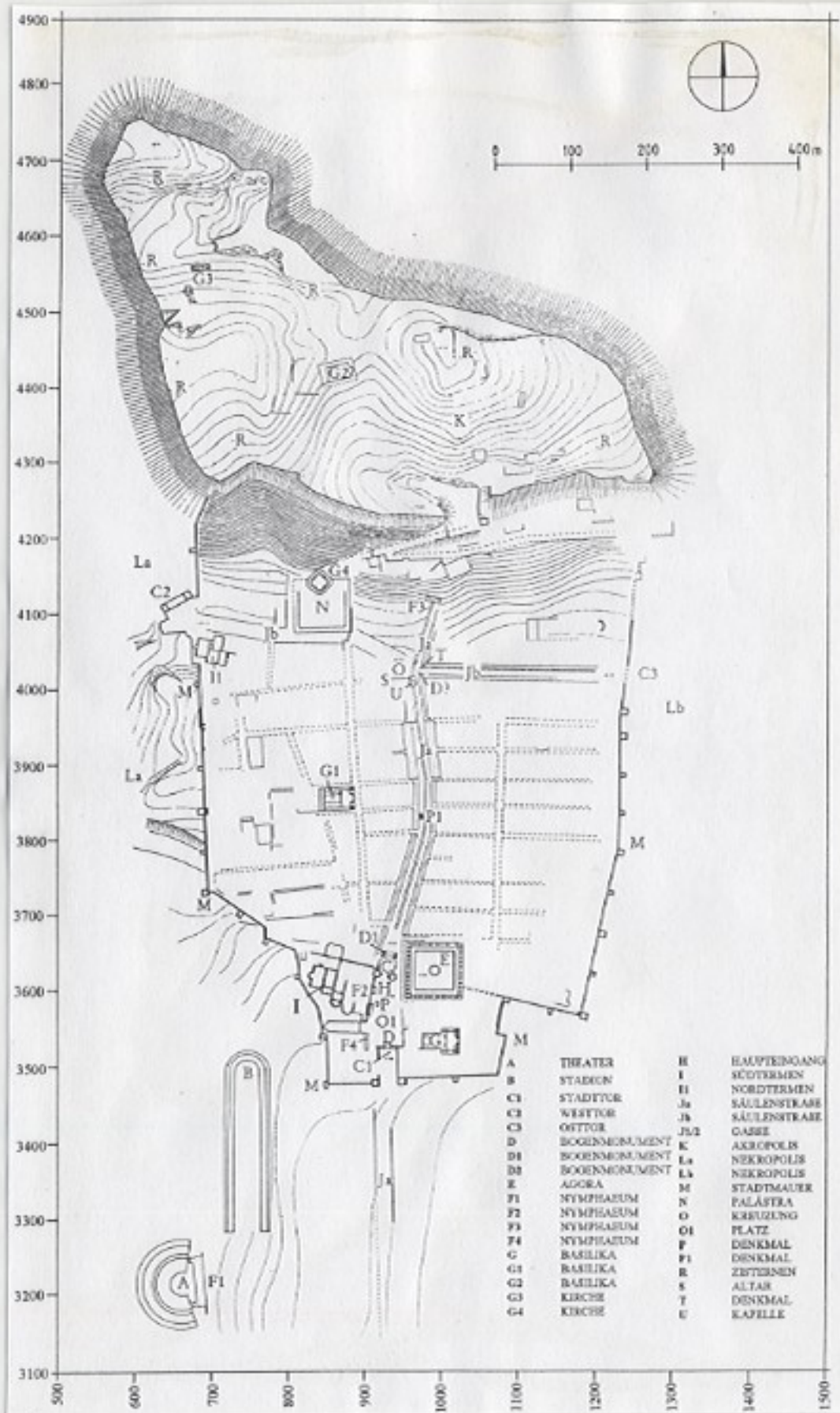
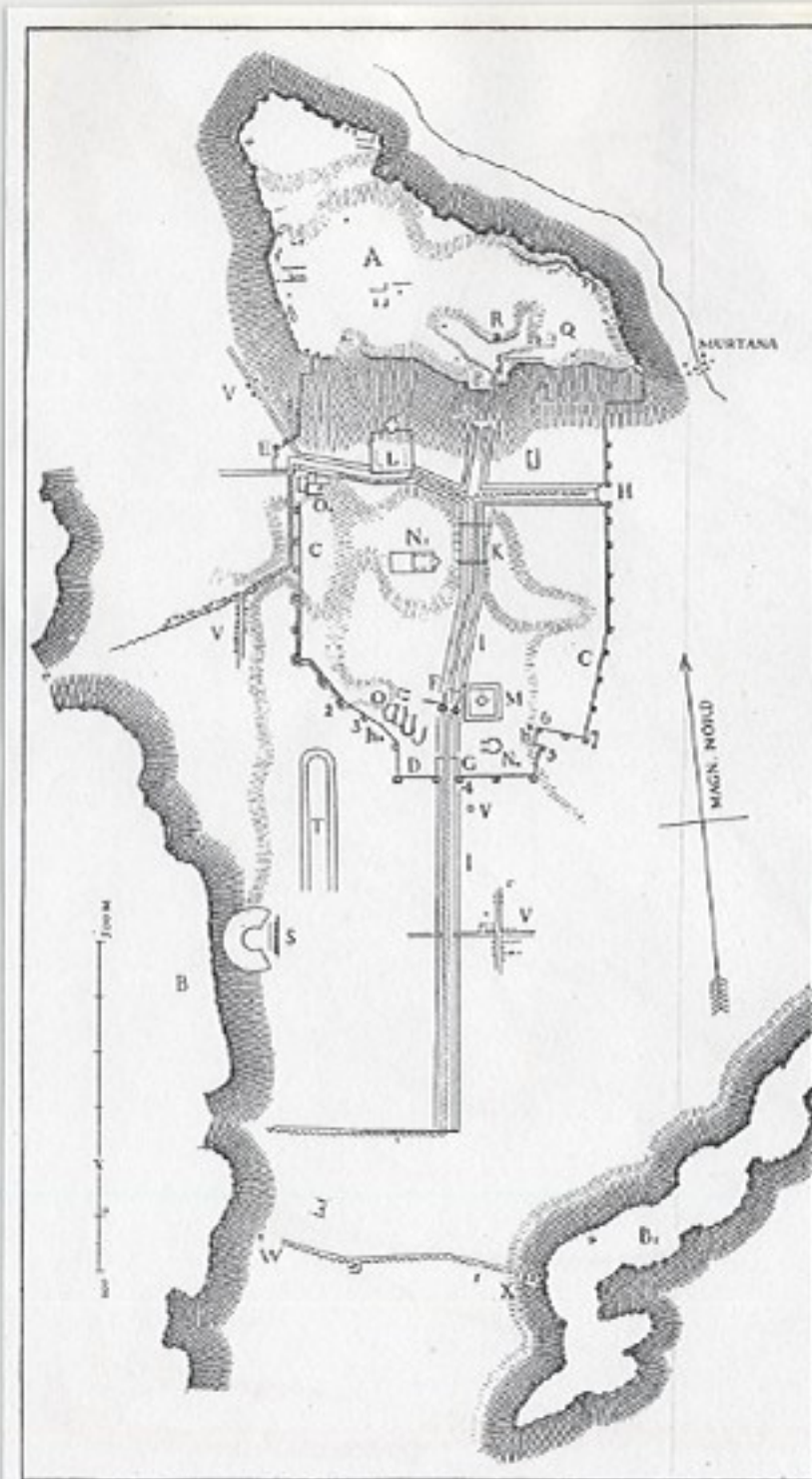


Übersichtskarte der antiken Städte in Pamphylien und Südpisidien



Stadtplan von Perge (A. Şakar)



- | | |
|-------------------------------|--|
| A | Akropolis. |
| B | Westhöhe. |
| B1 | Osthöhe. |
| C | Aeltere Stadtmauer. |
| D | Jüngere Stadtmauer. |
| E | Jüngerer Thorbau. |
| F | Aelteres Hauptthor. |
| G | Jüngeres Hauptthor. |
| H | Thor; h ₁ , h ₂ Pforten. |
| I | Hallenstrassen. |
| K | Uebergänge. |
| L | Palistra. |
| M | Macellum. |
| N ₁ N ₂ | Basiliken. |
| O | Bäder? |
| P | Burgthor. |
| Q | Säulenbau. |
| R | Kirche. |
| S | Theater. |
| T | Stadion. |
| V | Grabbauten. |
| W | Quelle. |
| X | Gymnasium? |

Stadtplan von Perge (K. Lanckoronski)



1 Theater vor der Ausgrabung



2 Theater nach der Ausgrabung



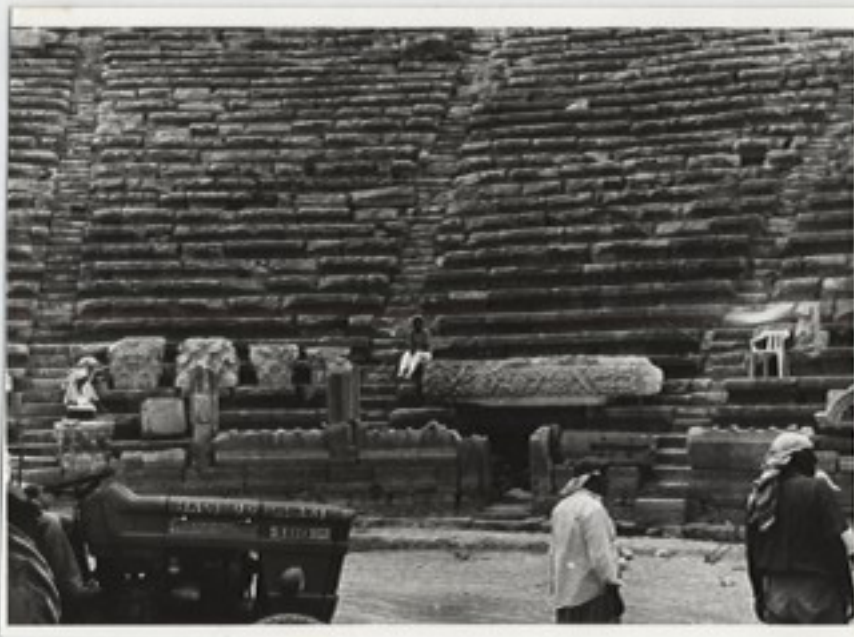
1 Steingarten



2 Theater von Osten



1 Cavea



2 Erste Sitzbank und Fußstufe der unteren Cavea



1 Nördliches überwölbtes Parodos



2 Ritzlinien auf dem Fußboden des Tonnengewölbes



1 Nordostecke der Orchestra



2 Nordostecke der Orchestra



1 Unterbau der Mitteltür des Proskenion



2 Dübellöcher im oberen Auflager des südlichen Postamentes bei der Mitteltür des Proskenion



1 Postamente am Nordende des Proskenion



2 Nischenblöcke vom Proskenion



1 Nischenkuppel III.4-A.88.17 vom Proskenion



2 Nischenkuppel III.4-A.88.17 vom Proskenion



1 Nischenkuppel III.8-A.92.316 des Proskenion



2 Türleibung IV.14-A.11 vom Proskenion



1 Zugemauerte Türen des Proskenion



2 Türsturz V.3-A.92.290 vom Proskenion



1 Türsturz V.2-A.92.263 vom Proskenion



2 Erotenjagdfries VI.1-A.85.1696 vom Proskenion



1 Erotenjagdfries VI.4-A.92.62 vom Proskenion



2 Postament und Basis VII.2-A.92.304 vom Proskenion



1 Halbsäulenfeiler VIII.10-A.31 vom Proskenion



2 Ansicht des Säulenkapitells IX.1-A.92.161 vom Proskenion



1 Oberes Auflager des Säulenkapitells IX.1-A.92.161 vom Proskenion



2 Säulenkapitell IX.2-A.92.297 vom Proskenion



1 Säulenkapitell IX.3-A.92.328 vom Proskenion



2 Westseite des Frontarchitravs X.2-A.92.66 vom Proskenion



1 Nordseite des Architravs X.2-A.92.66 vom Proskenion



2 Frontarchitrav X.3-A.92.489 vom Proskenion



1 Seitenarchitrav X.4-A.92.65 vom Proskenion



2 Wandarchitrav X.12-A.92.71 vom Proskenion



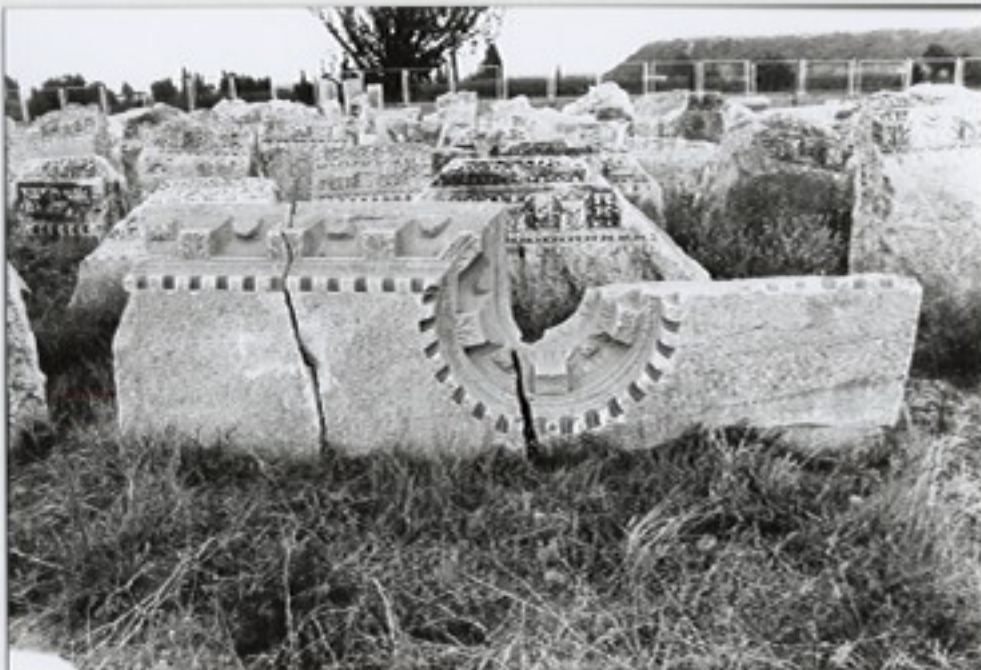
1 Eckgesims XI.1-A.88.72 vom Proskenion



2 Eckgesims XI.1-A.92.494 vom Proskenion



1 Wandgesims XI.3-A.92.63 vom Proskenion



2 Gesims XI.11-A.92.235 vom Proskenion



1 Unterbau der *scaenae frons*



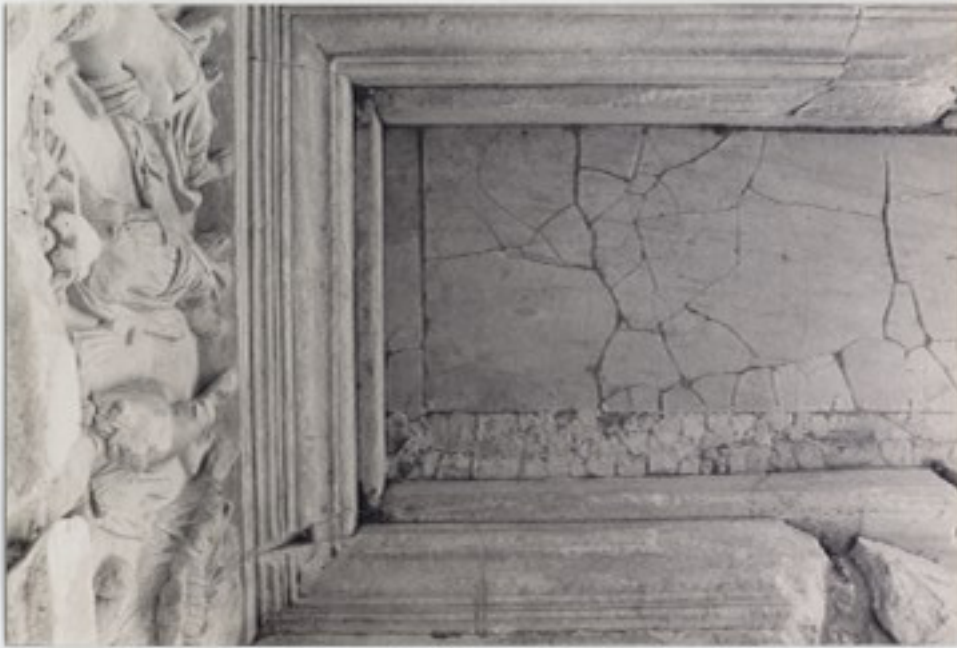
2 Pfeiler des Hyposkenion



1 Gewölbe über dem nördlichen Seiteneingang des Unterbaues



2 Mauerwerk des Unterbaues der *scaenae frons*



1 Marmorplaster vor der Nische 'a'



2 Marmorplaster vor der Tür 'Bs'



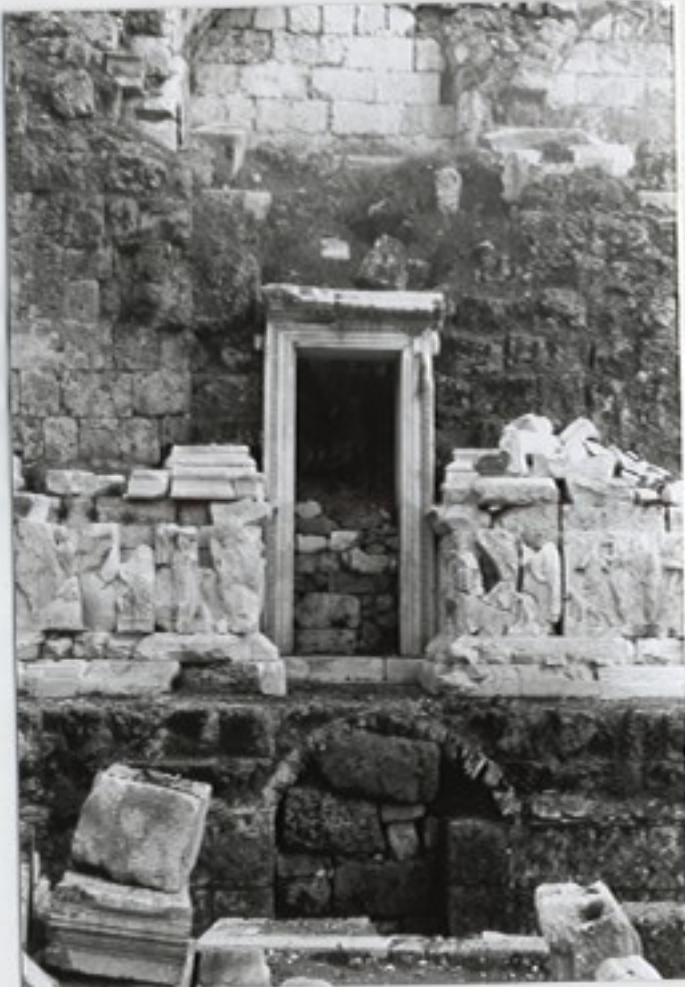
1 Mosaikboden vor der Mitteltür 'Cs'



2 Nische 'b' in der Rückwand der *scaenae frons*



1 Tür 'As' der *scaenae frons*



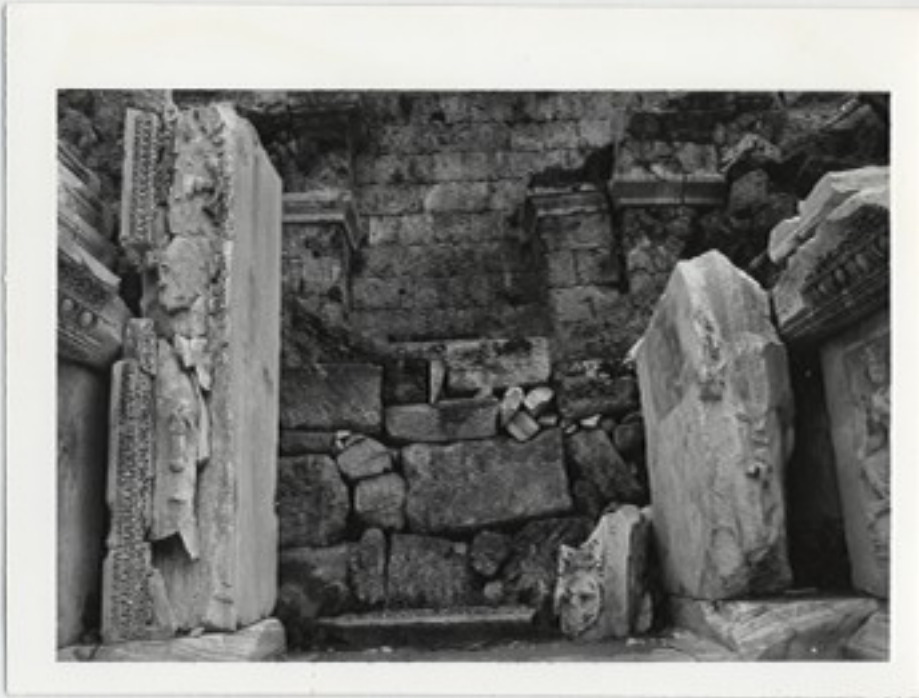
2 Tür 'Bs' der *scaenae frons*



1 Tür 'Ds' der *scaenae frons*



2 Tür 'Es' der *scaenae frons*



1 Mitteltür 'Cs' der *scaenae frons*



2 Türverdachung der Mitteltür 'Cs' der *scaenae frons*



1 Türkonsole XVII.6-A.48 der Tür 'As'



2 Türkonsole XVII.8-A.50 der Mitteltür 'Cs'



1 Detail der Reliefsockel vom ersten Geschoß (unter der Achse IIIs)



2 Architekturprobe der Sockelkonstruktion (zwischen den Achsen VIIIs-VIIIIs)



1 Postamentzone des ersten und zweiten Geschosses (XXI.3-A.67.651)



2 Pilasterbasis XXII.24-A.63 vom ersten Geschoß



1 Pfeilerbasis XXII.10-A.51 vom ersten Geschoß



2 Nordseite des Pfeilers XXIII.19-A.85.879 vom ersten Geschoß



1 Westseite des Pfeilers XXIII.19-A.85.879
vom ersten Geschoß



2 Südseite des Pfeilers XXIII.19-A.85.879
vom ersten Geschoß



1 Ostseite des Pfeilers XXIII.18-A.67.200
vom ersten Geschoß



2 Südseite des Pfeilers XXIII.18-A.67.200
vom ersten Geschoß



1 Ostseite des Pilasters XXIII.21-A.67.513
vom ersten Geschoß



2 Südseite des Pilasters XXIII.21-A.67.513
vom ersten Geschoß



1 Säulenkapitell XXIV.2-A.67.51 vom ersten Geschoß



2 Pilasterkapitell XXIV.24-A.87.36 vom ersten Geschoß



1 Pfeilerkapitell XXIV.28-A.67.187 vom ersten Geschoß



2 Pfeilerkapitell XXIV.30-A.85.534 vom ersten Geschoß



1 Säulenkapitell aus Kalkstein vom ersten Geschoß (XXIV.31-A.92.191)



2 Westseite des Frontarchitravs XXV.7-A.86.12 vom ersten Geschoß



1 Südseite des Frontarchitravs XXV.7-A.86.12 vom ersten Geschoß



2 Ostseite des Frontarchitravs XXV.7-A.86.12 vom ersten Geschoß



1 Oberes Auflager des Frontarchitravs XXV.7-A.86.12 vom ersten Geschoß



2 Nordseite des Seitenarchitravs XXV.16-A.85.552 vom ersten Geschoß



1 Westseite des Wandarchitravs mit Fries XXV.31-A.86.18 vom ersten Geschoß



2 Westseite des Architravs XXV.38-A.85.978 vom ersten Geschoß



1 Nordseite des Architravs XXV.38-A.85.978 vom ersten Geschoß



2 Gebälk in situ im ersten Geschoß



1 Kassettenplatte XXVI.12-A.85.756 vom ersten Geschoß



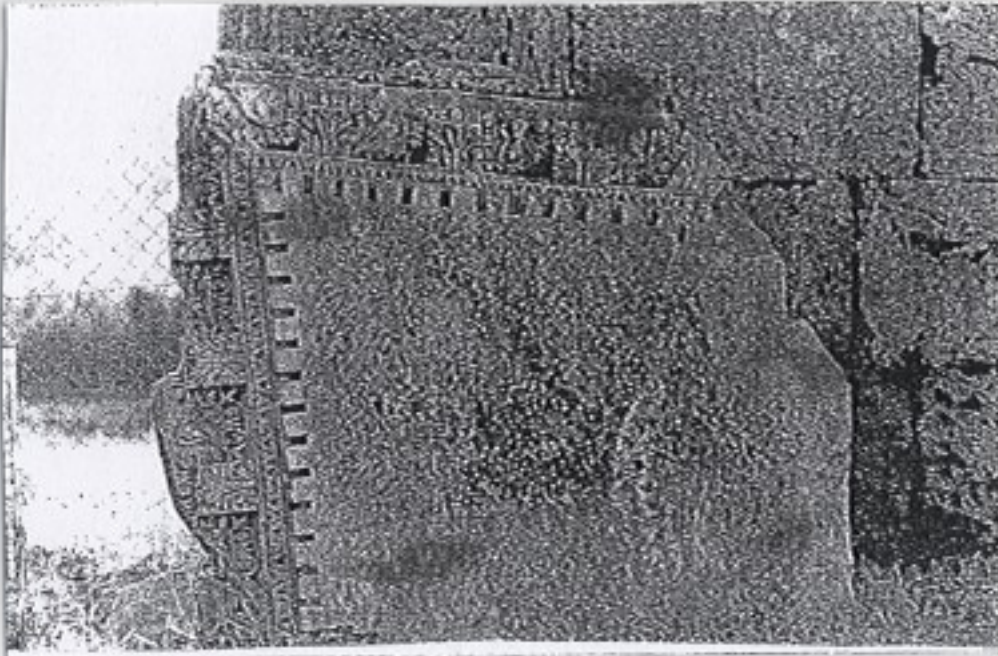
2 Frontgesims XXVII.4-A.85.1077 vom ersten Geschoß



1 Seitengesims XXVII.10-A.67.234 vom ersten Geschoß



2 Wandgesims XXVII.20-A.85.165 vom ersten Geschoß



1 Verkröpftes Gesims XXVII.35-A.67.203 vom ersten Geschoß



2 Schräggeison XXVII.24-A.88.142 vom ersten Geschoß



1 Eckgesims XXVII.33-A.87.128 vom ersten Geschoß



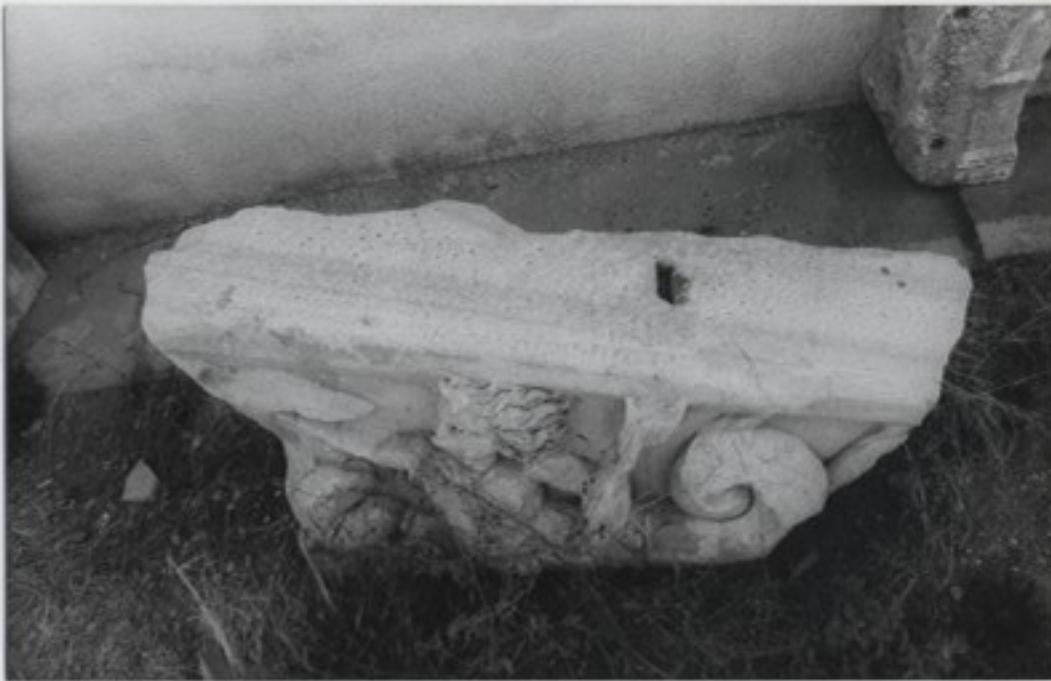
2 Eckgesims XXVII.32-A.85.1064 vom ersten Geschoß



1 Firststein XXVII.34-A.92.694 vom ersten Geschoß



2 Opferszenenfries XXVIII.1-A.85.168 vom ersten Geschoß



1 Giebelrelief XXVIII.3-A.87.155 vom ersten Geschoß



2 Giebelrelief XXVIII.5-A.79 vom ersten Geschoß



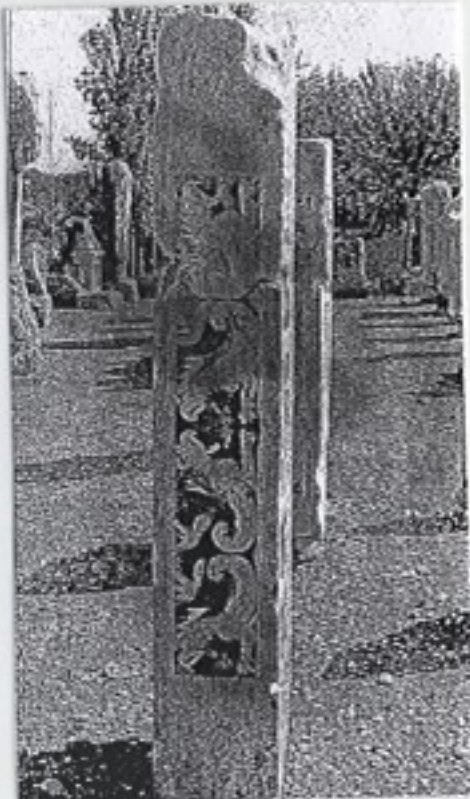
1. In situ erhaltene Reste des zweiten Geschosses



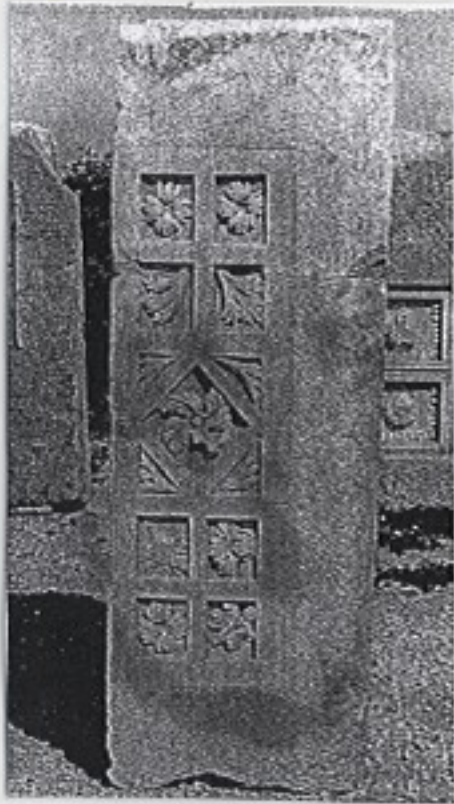
2. Sockelfußprofil XXIX.6-A.67.743



1. Sockelkopfprofil XXXI.5-A.67.524



2. Kasette XXXIII.5-A.85.228 der Ädikulen



1. Kassette XXXIII.5-A.85.228 der Ādikulen



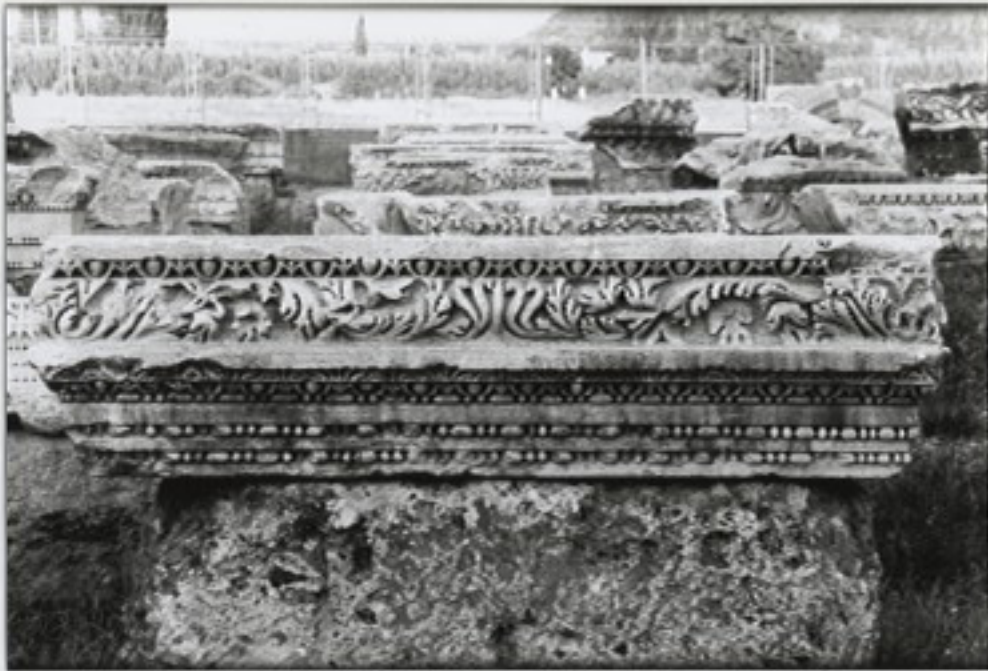
2. Sockel XXXIV.4-A.92.176 der Ādikulen



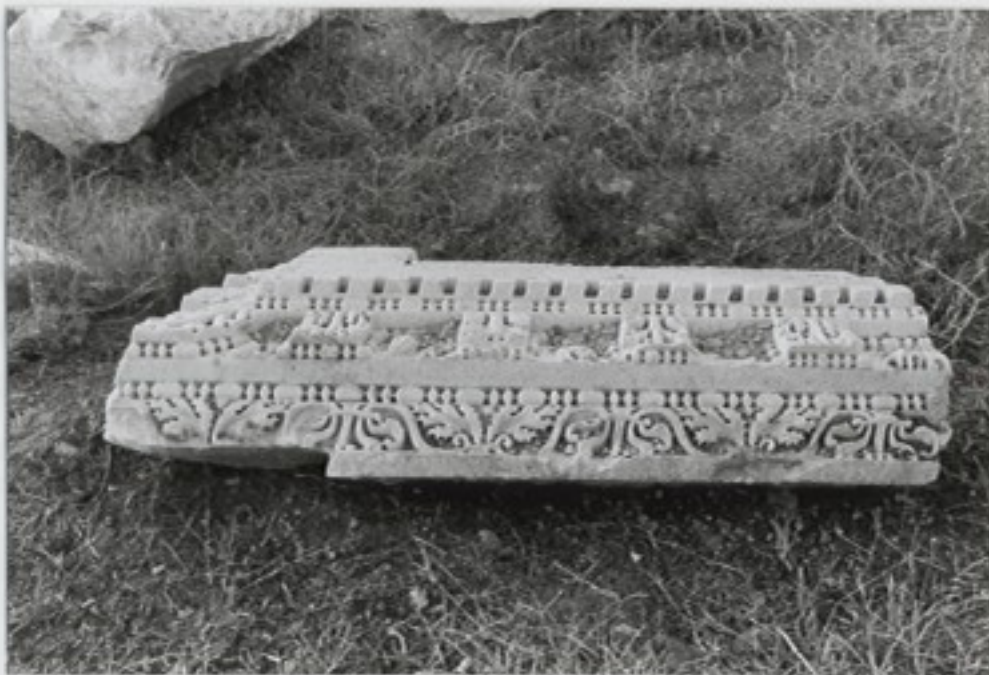
1 Postament XXXV.2-A.67.451 der Ädikulen



2 Säulenkapitell XXXVII.7-A.92.745 der Ädikulen



1 Architrav XXXVIII.1-A.67.43 der Ädikulen



2 Schräggeisonblock XL.4-A.92.696 der Ädikulen



1 Giebeleck XL.7-A.85.1063 der Ädikulen



2 Horizontalgesims XLI.4-A.84 mit Tympanon



1 Dreieckiger Giebel XL.11-A.92.699 der Ädikulen



2 Segmentförmiger Giebel XL.13-A.92.846 der Ädikulen



1 Spitzgiebel XLII.1-A.67.207 des Fensters von den Flügelbauten



2 Pfeiler des Fensters XXXVI.13-A.85.709 von den Flügelbauten



1. Säulenbasis XLIII.4-A.67.453 des zweiten Geschosses



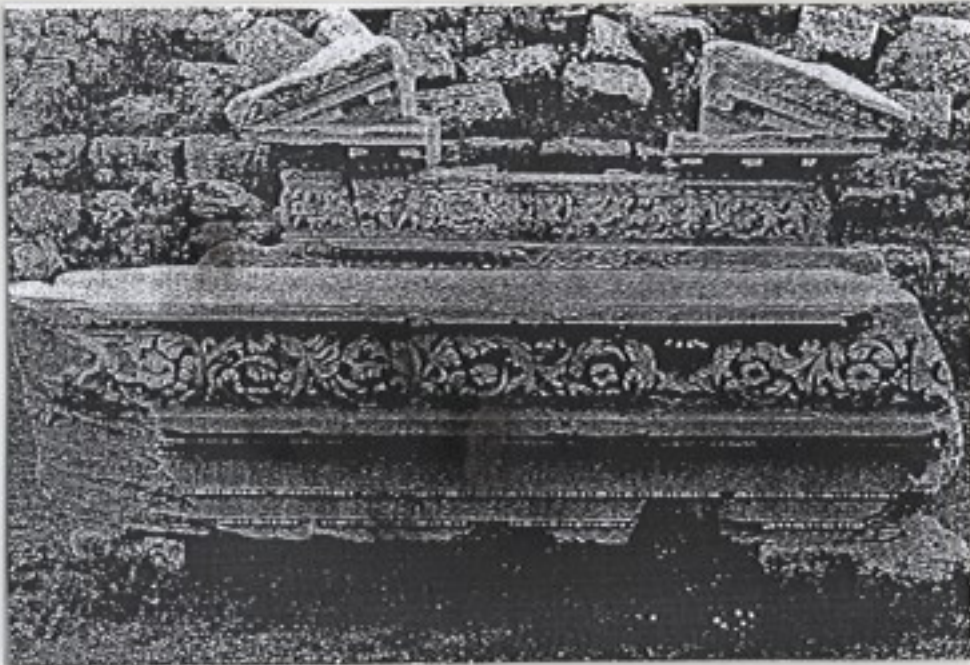
2 Pilasterbasis XLIII.15-A.85.313 des zweiten Geschosses



1. Säulenkapitell XLV.16-A.92.822 des zweiten Geschosses



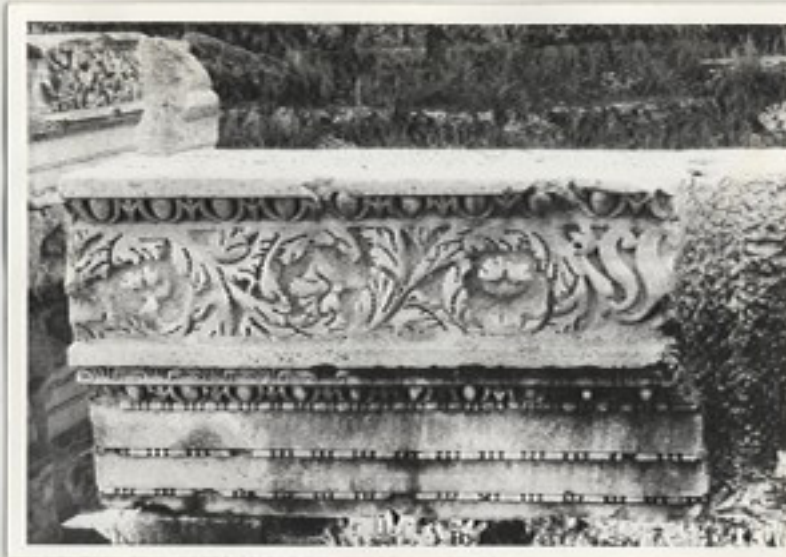
2. Pilasterkapitell XLV.34-A.88.67 des zweiten Geschosses



1. Vorderseite des Frontarchitravs XLVI.7-A.85.417 vom zweiten Geschoß



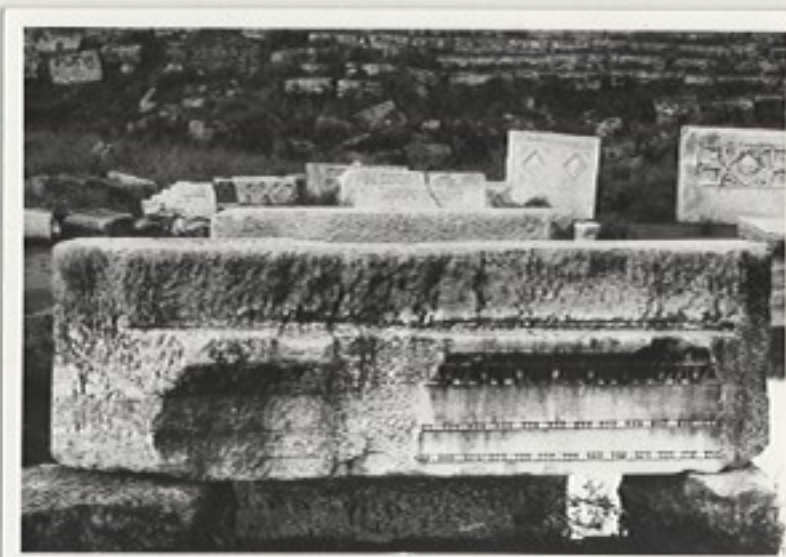
2. Rückseite des Frontarchitravs XLVI.7-A.85.417 vom zweiten Geschoß



1. Vorderseite des Seitenarchitravs XLVI.18-A.85.132 vom zweiten Geschoß



2. Vorderseite des Seitenarchitravs XLVI.18-A.85.132 vom zweiten Geschoß



3. Rückseite des Seitenarchitravs XLVI.18-A.85.132 vom zweiten Geschoß



1 Rückseite des Seitenarchitravs XLVI.24-A.88.30 vom zweiten Geschoß



2. Nordseite des Architravs XLVI.58-A.67.221 vom zweiten Geschoß



1. Westseite des Architravs XLVI.58-A.67.221 vom zweiten Geschoß



2. Südseite des Architravs XLVI.58-A.67.221 vom zweiten Geschoß



1. Westseite des Architravs XLVI.64-A.85.514 vom zweiten Geschoß



2. Südseite des Architravs XLVI.64-A.85.514 vom zweiten Geschoß



1. Ostseite des Architravs XLVI.64-A.85.514 vom zweiten Geschoß



2. Architrav XLVI.65-A.85.587 vom zweiten Geschoß



1. Nordseite des Architravs XLVI.63-A.67.669 vom zweiten Geschoß



2. Südseite des Architravs XLVI.63-A.67.669 vom zweiten Geschoß



1. Frontgesims XLVIII.3-A.67.478 vom zweiten Geschoß



2. Seitengesims XLVIII.6-A.67.244 vom zweiten Geschoß



1. Wandgesims XLVIII.13-A.67.589 vom zweiten Geschoß



2. Horizontalgesims ohne Sima XLVIII.18-A.67.366 vom zweiten Geschoß



1. Schrägeison eines Segmentgiebels XLVIII.23-A.92.195 vom zweiten Geschoß



2. Nördliches Giebeleck XLVIII.24-A.67.9 vom zweiten Geschoß



1. Nördliches Giebeleck eines Segmentgiebels XLVIII.32-A.88.22 vom zweiten Geschoß



2. Gesims XLVIII.34-A.67.32 vom zweiten Geschoß



1. Gesims XLVIII.35-A.67.125 vom zweiten Geschoß



2. Gesims XLVIII.36-A.67.427 vom zweiten Geschoß



1 Giebelrelief XLIX.5-A.92 vom zweiten Geschoß



2. Giebelrelief XLIX.4-A.92.813 vom zweiten Geschoß



1 Attikagesims L.1-A.67.90 vom zweiten Geschoß



2 Wandgesims L.32-A.67.312 vom zweiten Geschoß



1 Wandgesims ohne Sima L.35-A.67.661 vom zweiten Geschoß



2 Giebeleck L.37-A.67.19 vom zweiten Geschoß



1. Nördliches Tympanonfeld mit Gigantomachierelief



2. Südliches Tympanonfeld mit Gigantomachierelief



1. Kentauromachiefries



2. Sockelkopfprofil LII.8-A.67.519 vom dritten Geschoß



1. Sockelkopfprofil LII.20-A.67.366 vom dritten Geschoß



2. Sockelkopfprofil LII.15-A.67.884 vom dritten Geschoß



1. Kleines Pilasterkapitell der Rundbogennischen LIII.3-A.67.424 vom dritten Geschoß



2 Archivolte LIV.15-A.67.222 vom dritten Geschoß



1 Archivolte LIV.12-A.67.119 vom dritten Geschoß



2 Archivolte LIV.12-A.67.119 vom dritten Geschoß



1 Archivolte LIV.16-A.67.228 vom dritten Geschoß



2. Maskenfries LV.7-A.85.585 vom dritten Geschoß



1. Nordseite des Pfeilers LVII.22-A.67.226
vom dritten Geschoß



2. Westseite des Pfeilers LVII.22-A.67.226
vom dritten Geschoß



3. Südseite des Pfeilers LVII.22-A.67.226
vom dritten Geschoß



4. Ostseite des Pfeilers LVII.22-A.67.226
vom dritten Geschoß



1. Südseite des Pfeilers LVII.30-A.86.16
vom dritten Geschoß



2. Ostseite des Pfeilers LVII.30-A.86.16
vom dritten Geschoß



3. Westseite des Pfeilers LVII.30-A.86.16
vom dritten Geschoß



1 Nordseite des Pfeilers LVII.30-A.86.16 vom dritten Geschoß



2 Säulenkapitell LVIII.18-A.105 des dritten Geschosses



1. Pilasterkapitell LVIII.26-A.67.690 des dritten Geschosses



2. Pfeilerkapitell LVIII.32-A.67.97 des dritten Geschosses



1. Westseite des Frontarchitravs LIX.1-A.67.30 vom dritten Geschoß



2. Ostseite des Frontarchitravs LIX.1-A.67.30 vom dritten Geschoß



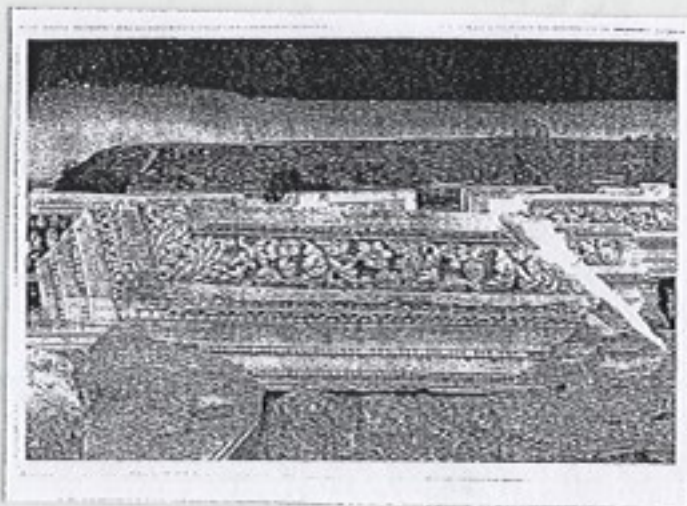
1. Südseite des Seitenarchitravs LIX.25-A.88.54 vom dritten Geschoß



2. Nordseite des Seitenarchitravs LIX.25-A.88.54 vom dritten Geschoß



1. Westseite des Seitenarchitravs LIX.25-A.88.54 vom dritten Geschoß



2. Westseite des Frontarchitravs LIX.11-A.88.131 vom dritten Geschoß



1. Ostseite des Architravs LIX.57-A.85.737 vom dritten Geschoß



2. Ostseite des Architravs LIX.58-A.85.1192 vom dritten Geschoß



1. Westseite des Architravs LIX.14-A.92.654 vom dritten Geschoß



2. Kassetten LXI.6-A.85.977 vom dritten Geschoß



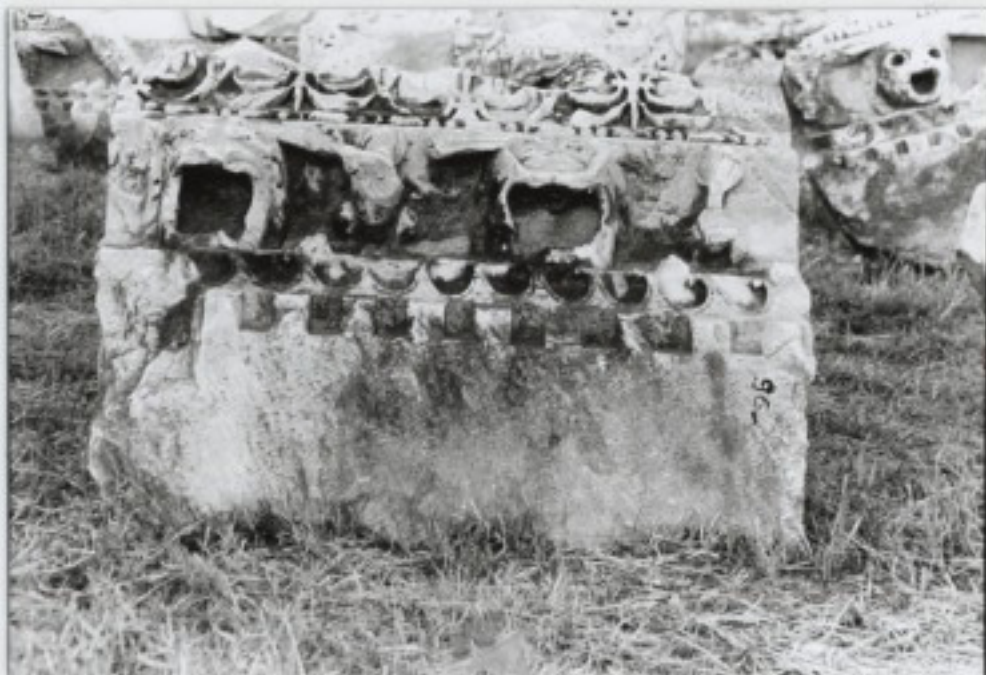
1 Kassettierte Keilsteine LXI.13-A.85.233 vom dritten Geschoß



2 Kassettierte Keilsteine LXI.13-A.85.233 vom dritten Geschoß



1. Fries LX.1-A.92.145 des syrischen Giebels vom dritten Geschoß



2. Frontgesims LXII.1-A.67.96 vom dritten Geschoß



1. Verkröpftes Gesims LXII.42-A.67.520 des dritten Geschosses



2. Verkröpftes Gesims LXII.43-A.67.865 des dritten Geschosses



1. Verkröpftes Gesims LXII.44-A.67.869 des dritten Geschosses



2 Verkröpftes Gesims LXII.45-A.85.822 des dritten Geschosses



1. Giebelgesims LXII.25-A.92.229 des dritten Geschosses



2. Giebelgesims LXII.26-A.92.344 des dritten Geschosses



1. Giebelgesims LXII.27-A.92.391 des dritten Geschosses



2. Giebelgesims LXII.29-A.92.525 des dritten Geschosses



1. Giebelgesims LXII.31-A.92.577 des dritten Geschosses



2. Giebelgesims LXII.38-A.92.200 des dritten Geschosses



1. Giebelgesims LXII.34-A.88.267 des dritten Geschosses



2. Giebelgesims LXII.35-A.92.142 des dritten Geschosses



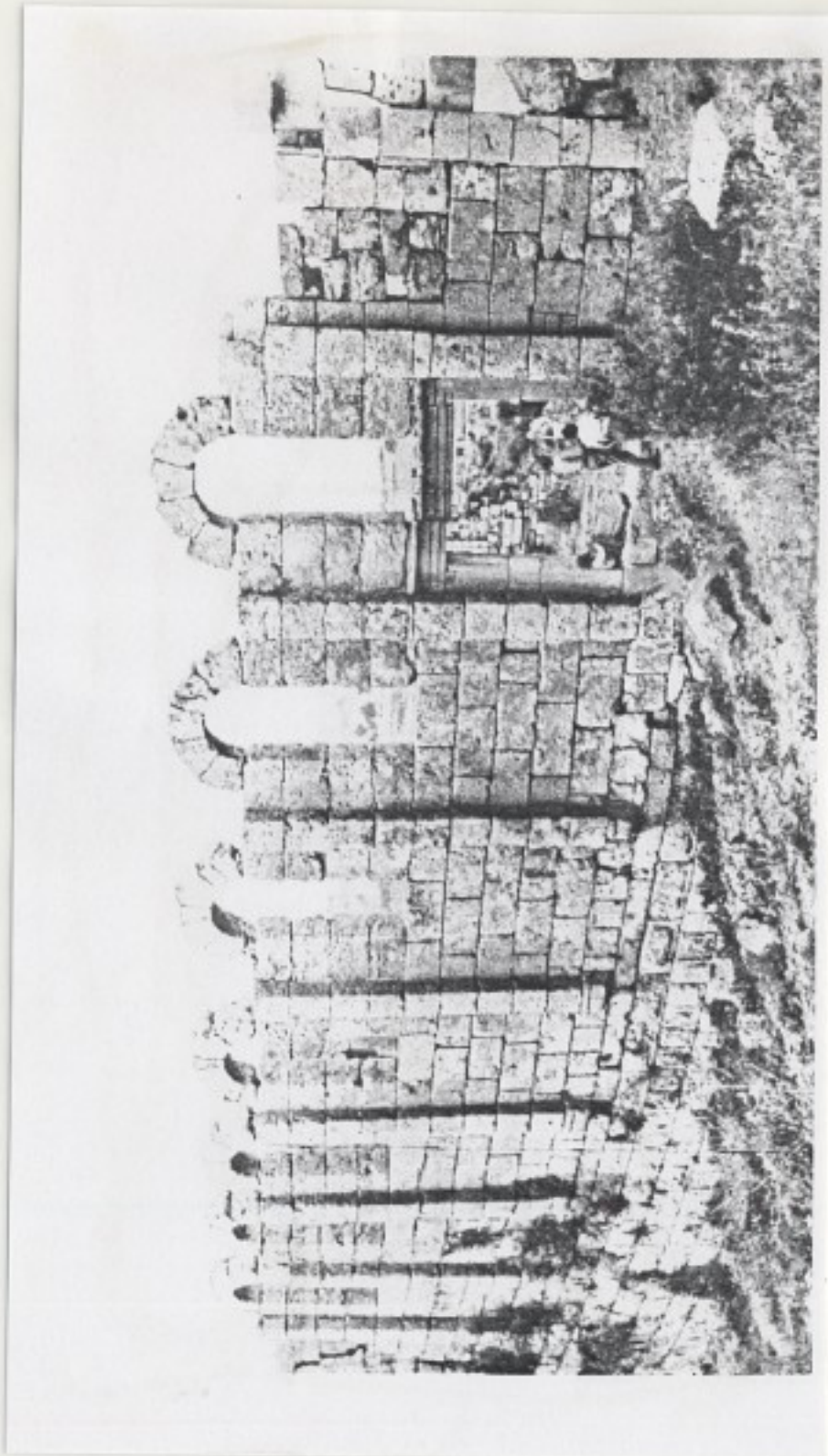
1. Nördliches Giebelrelief (LXIII.1-A.92.185) des syrischen Giebels vom dritten Geschoß



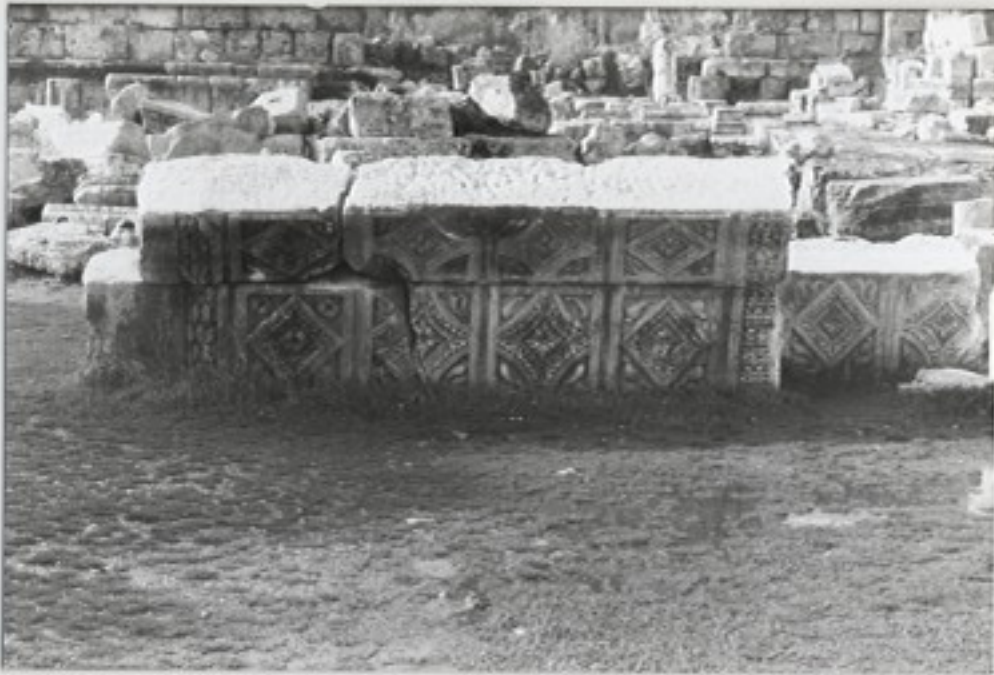
2. Südliches Giebelrelief (LXIII.2-A.92.396) des syrischen Giebels vom dritten Geschoß



1. Giebelreliefs LXIII.3-A.92.701 vom dritten Geschoß



Außenmauer des Bogenganges



1. Kassetiertes Tonnengewölbe des spätantiken Torbaues (C 2) in Perge



2. Kassettenkonstruktion des spätantiken Torbaues (C 2) in Perge