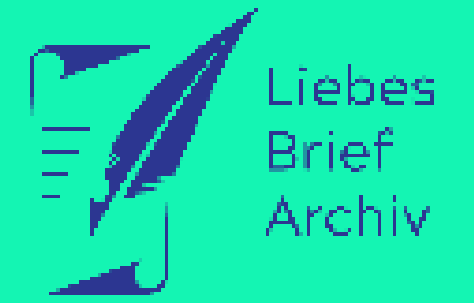


**#vBIB21**



# Citizen Science und Community- bindung digital: ein Erfahrungsaustausch

MELANIE E-H SELTMANN (ULB DARMSTADT.)  
@MSIEMUND | @LBRIEFARCHIV



# Gruß & Kuss

**Briefe digital. Bürger\*innen erhalten Liebesbriefe**

# Citizen Science-Projekt

## & das Liebesbriefarchiv

# 03

1997

Gründung Liebesbriefarchiv in Zürich von Prof. Eva L. Wyss

2013

Umzug nach Koblenz in UB

2021

BMBF-finanziertes Citizen Science-Projekt "Gruß & Kuss"

Projektleitung: Prof. Andrea Rapp (TUDa)

Projektpartner: Prof. Eva L. Wyss (UKL)

Prof. Stefan Schmunk (h\_da)

Prof. Thomas Stäcker (ULBDa)



CC-BY-SA B. Gnau-Franké | LBA

# Projektziele & Themencluster



Bild: Stephanie Werner



CITIZEN SCIENCE UND  
COMMUNITYBINDUNG DIGITAL

- 1. Erschließung und Analyse der Liebesbriefe
- 2. Bearbeitung und Erforschung der Liebesbriefe
- 3. Teilhabe der Bürger\*innen im Forschungsprozess
- 4. Möglichkeit zur dauerhaften Erforschung und Bewahrung der Liebesbriefe in Gedächtniseinrichtungen
- Liebe in Krisen und Konflikten
- Liebe auf Distanz in der Mitte des Lebens
- Der Reiz der heimlichen Liebe

# Meilensteine

05

## M1: ExplorationLab (UKL)

- Heranführung an digitale Methoden und Texterschließung

## M2: Blind Date Café / Stelldichein (TUDa / h\_da)

- Entwicklung von Forschungsideen
- LoveCodingApp für spielerische Auszeichnungen und Bewertungen

## M3: Love-Coding-Lab (ULBDa)

- (physischer) Begegnungsort zwischen Wissenschaft und Zivilgesellschaft



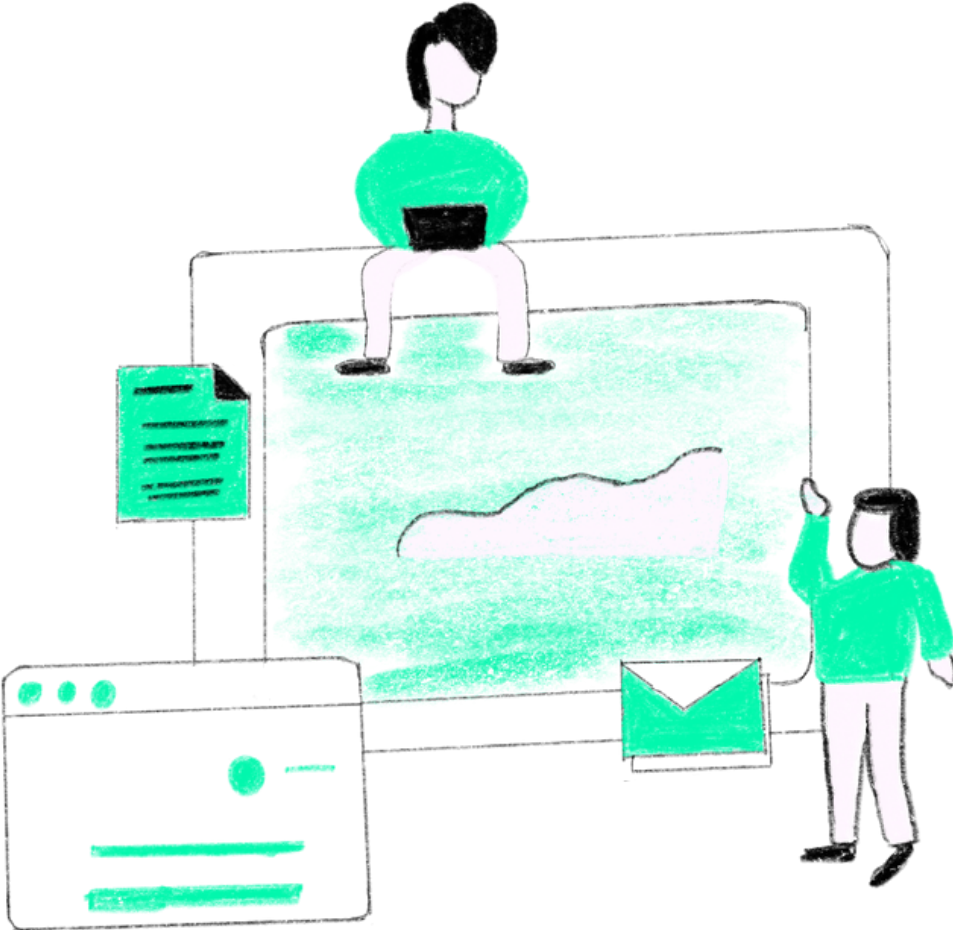
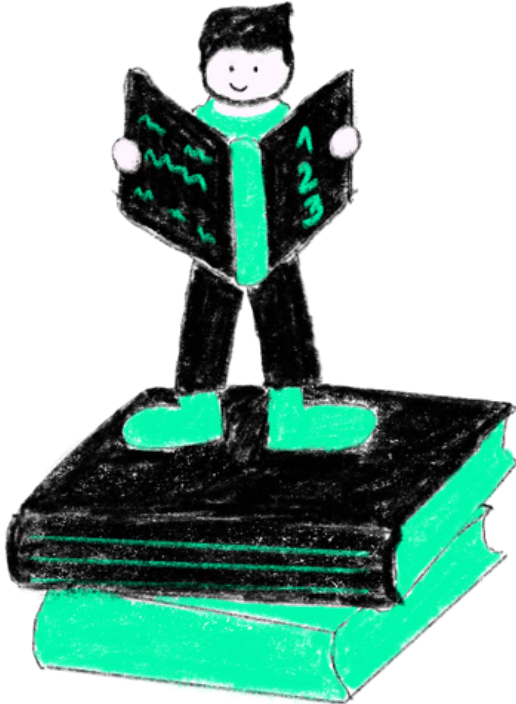
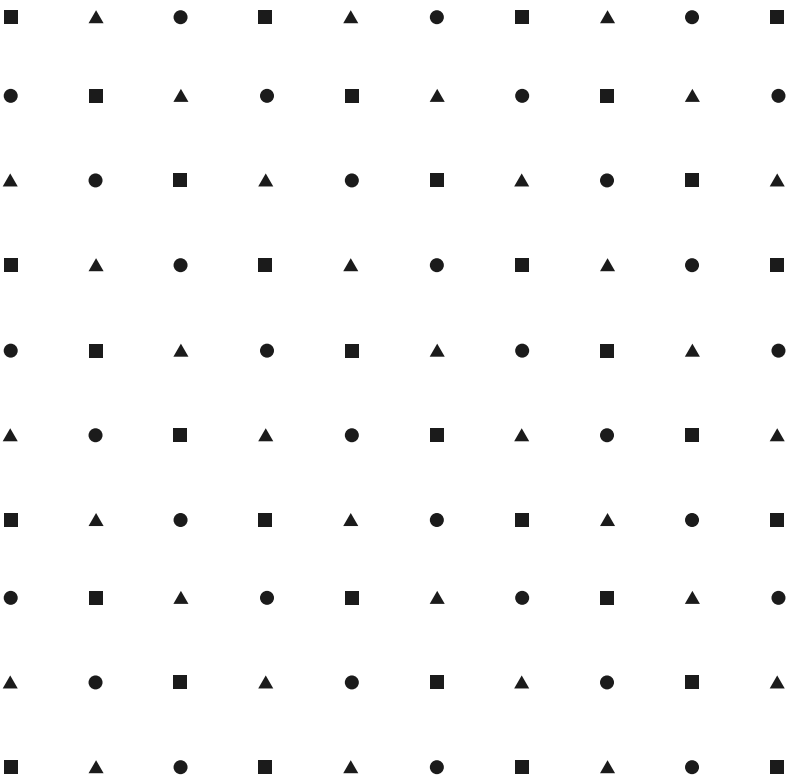
Bild: Jasmin Kärgel

# Citizen Science

- **Extreme Citizen Science**  
Einbeziehung in alle Phasen des Forschungsprozesses
- **Liebesbriefe spenden, lesen, transkribieren, annotieren, analysieren**  
freie Wahl des Partizipationsgrads
- **kein Elfenbeinturm**  
durch Einbeziehung in die Forschung bleibt dieselbe nicht abstrakt, sondern wird erfahrungs- und mitgestaltbar

Communitybindung

# aus vor Ort wird digital



# Herausforderungen

# 08

- persönliche Bindung / Vertrauen

Durch digitalen Start kann die persönliche, zwischenmenschliche Bindung sowohl zwischen Projektmitarbeitenden und ehrenamtlichen Mitarbeitenden als auch innerhalb der Ehrenamt-Teams schwerer hergestellt werden.

- technische Hürden

Das Alter und die technischen Voraussetzungen der Teilnehmenden variieren erheblich. Für einige stellt die technische Teilnahme eine sehr große Herausforderung dar.

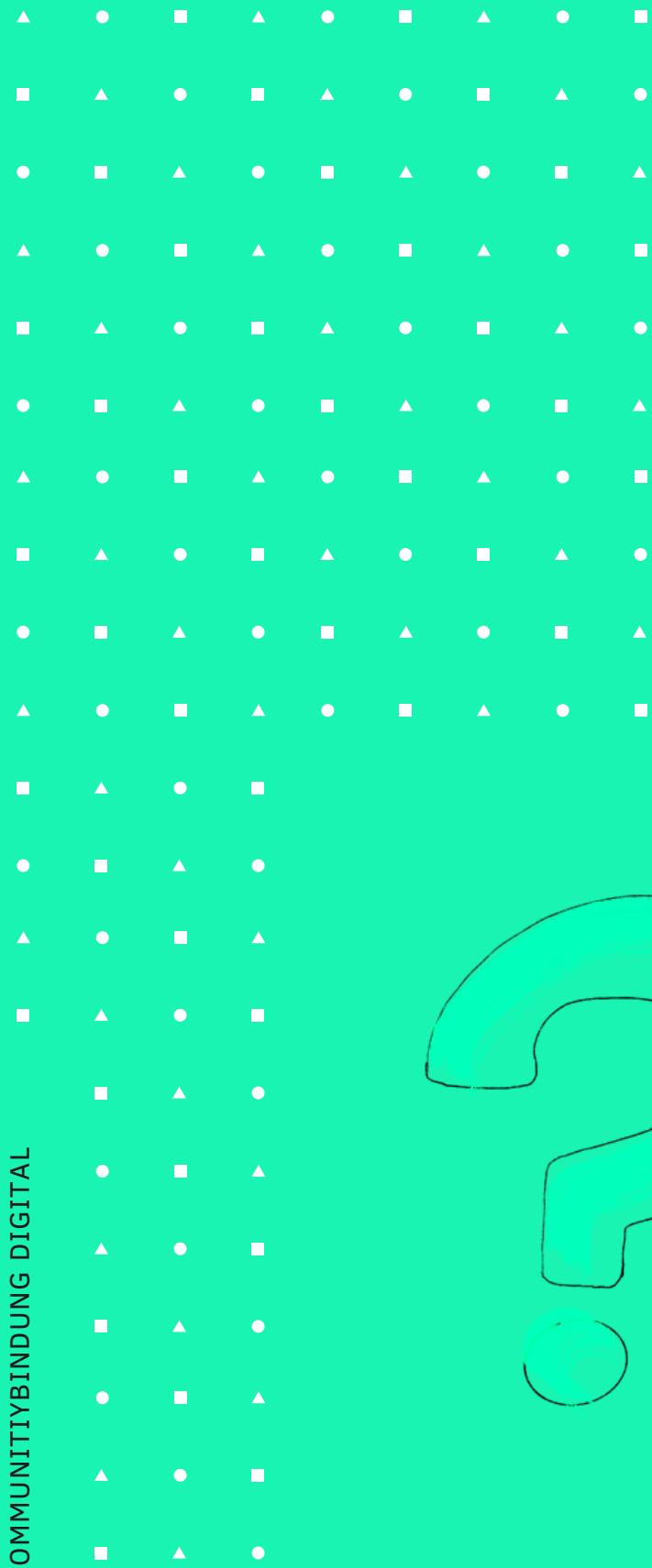
- digitaler Overload

Die Menge an digitalen Veranstaltungen hat seit Beginn der Coronapandemie stark zugenommen. Das macht es komplizierter mit digitalen Veranstaltungen attraktiv (genug) zu sein und zu bleiben.



# Erfahrungsaustausch

von und mit anderen lernen



# Fragen

- Wie kann die digitale Distanz aufgebrochen werden und trotz der Entfernung das Gefühl eines Gemeinsamen, einer Community entstehen / aufrecht erhalten bleiben?
- Wie können wir Partizipierende dabei behalten und kommen an gegen den digitalen Overload?
- Inwiefern kann auch bei digitalen Veranstaltungen das Gefühl entstehen, die Bibliothek als dritten Ort zu verstehen und als Ort der Begegnung, Forschung und Kommunikation zu etablieren?
- Was sind eure Fragen und Anliegen, die wir im Teilgruppenraum besprechen sollen?

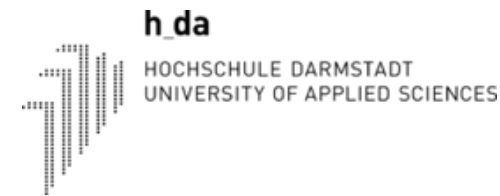


TECHNISCHE  
UNIVERSITÄT  
DARMSTADT

GEFÖRDERT VOM



Bundesministerium  
für Bildung  
und Forschung



h\_da

HOCHSCHULE DARMSTADT  
UNIVERSITY OF APPLIED SCIENCES

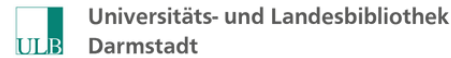


UNIVERSITÄT  
KOBLENZ · LANDAU

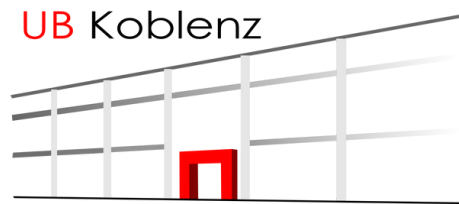


BÜRGER  
FORSCHUNG

Wissenschaft für alle!



Universitäts- und Landesbibliothek  
Darmstadt



UB Koblenz



Bürger  
schaffen  
Wissen

Die Citizen Science Plattform



Liebes  
Brief  
Archiv

# Für Fragen, Vorschläge oder Kommentare:

CITIZEN SCIENCE UND  
COMMUNITYBINDUNG DIGITAL



Weiterer Austausch jetzt bis um 13 Uhr  
in Raum *Seltmann* - *Citizen Science und  
Communitybindung digital*

Melanie E-H Seltmann  
ULB Darmstadt  
Zentrum für Digitale Editionen  
melanie.seltmann@tu-darmstadt.de  
@msiemund | @LBriefarchiv  
<https://liebesbriefarchiv.de>