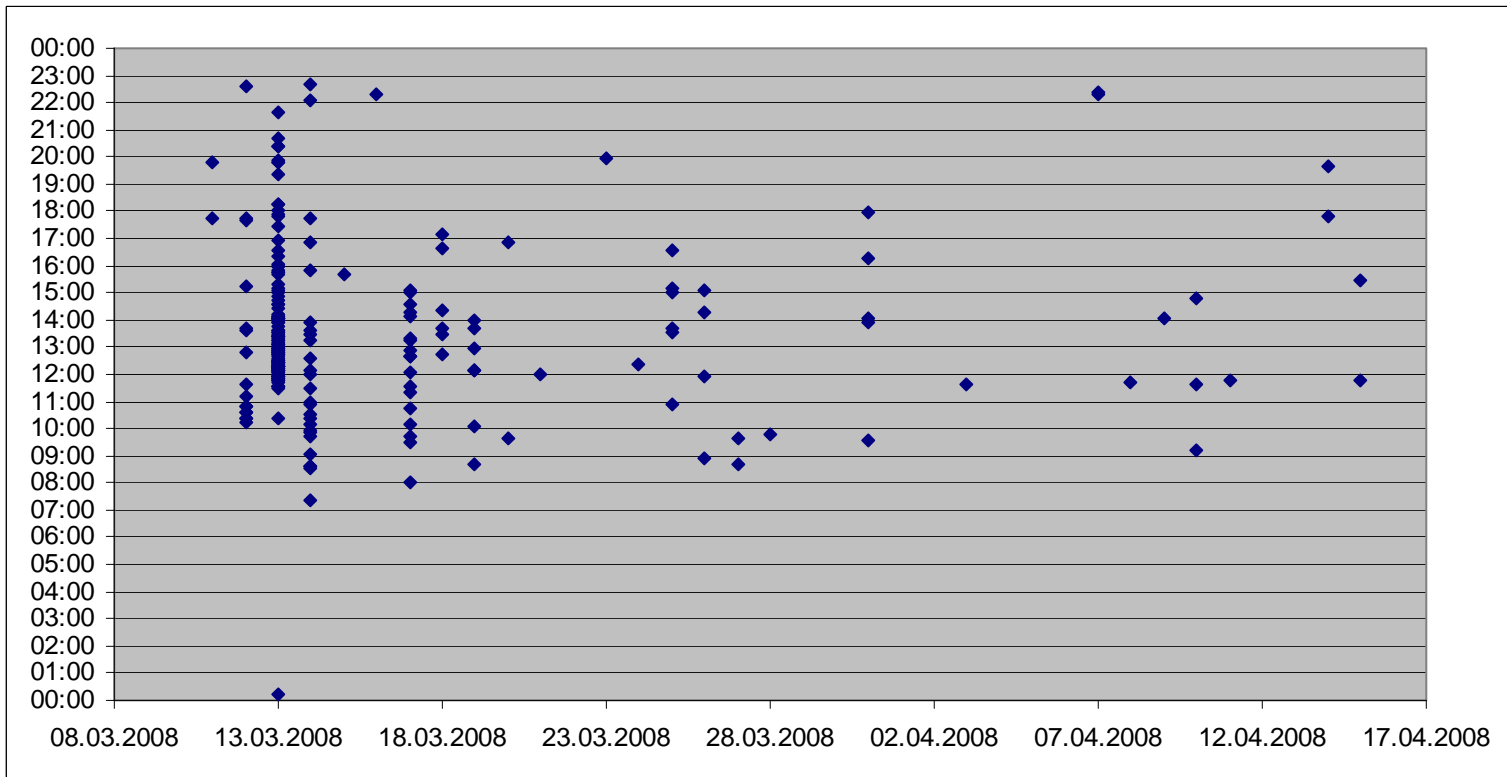


Leben und arbeiten im Potemkinschen Dorf? Ergebnisse einer Umfrage der VDB-Kommission für Fachreferatsarbeit zum Projektalltag in Wissenschaftlichen Bibliotheken

Marcus Schröter



**Leben und arbeiten im Potemkinschen Dorf?
Ergebnisse einer Umfrage der
VDB-Kommission für Fachreferatsarbeit zum Projektalltag
in Wissenschaftlichen Bibliotheken**

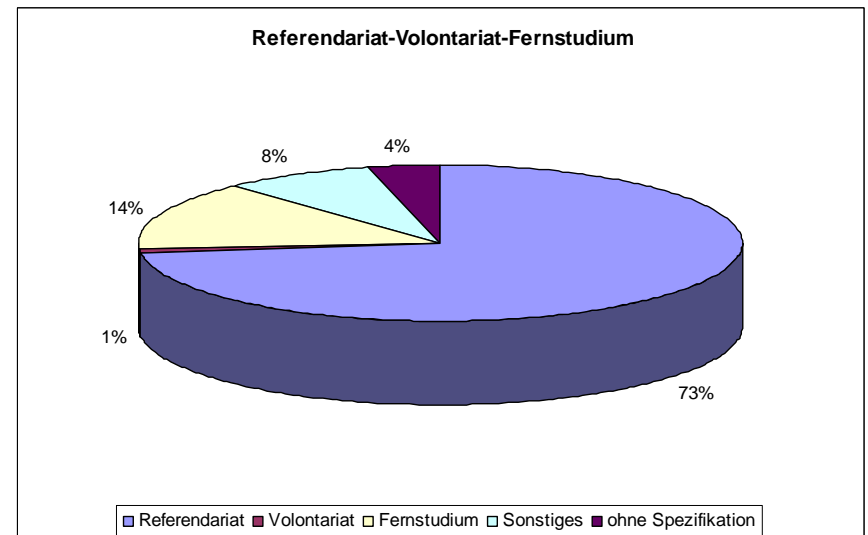
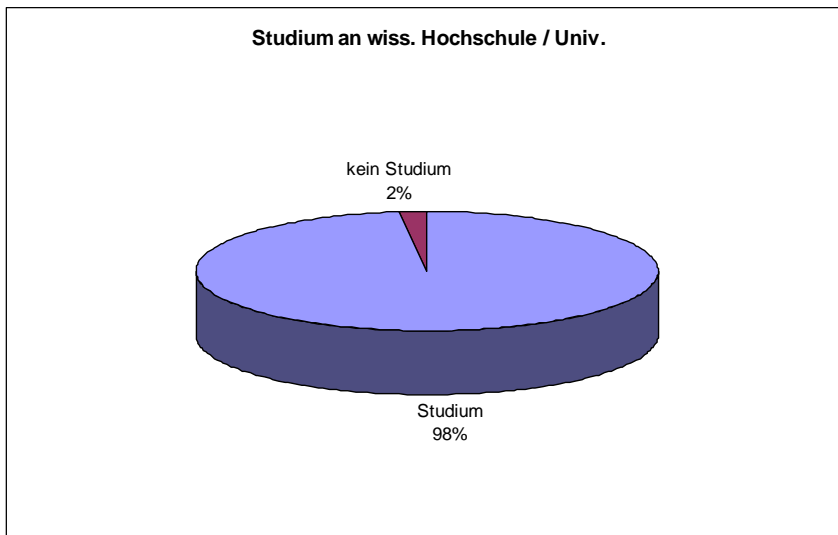
Projektdefinition nach DIN 69901

Einmaligkeit der Bedingungen in ihrer Gesamtheit

- präzise Zielvorgabe
- zeitlicher Rahmen
- finanzieller Rahmen
- personeller Rahmen
- Abgrenzung von anderen Vorhaben
- spezifische Organisation

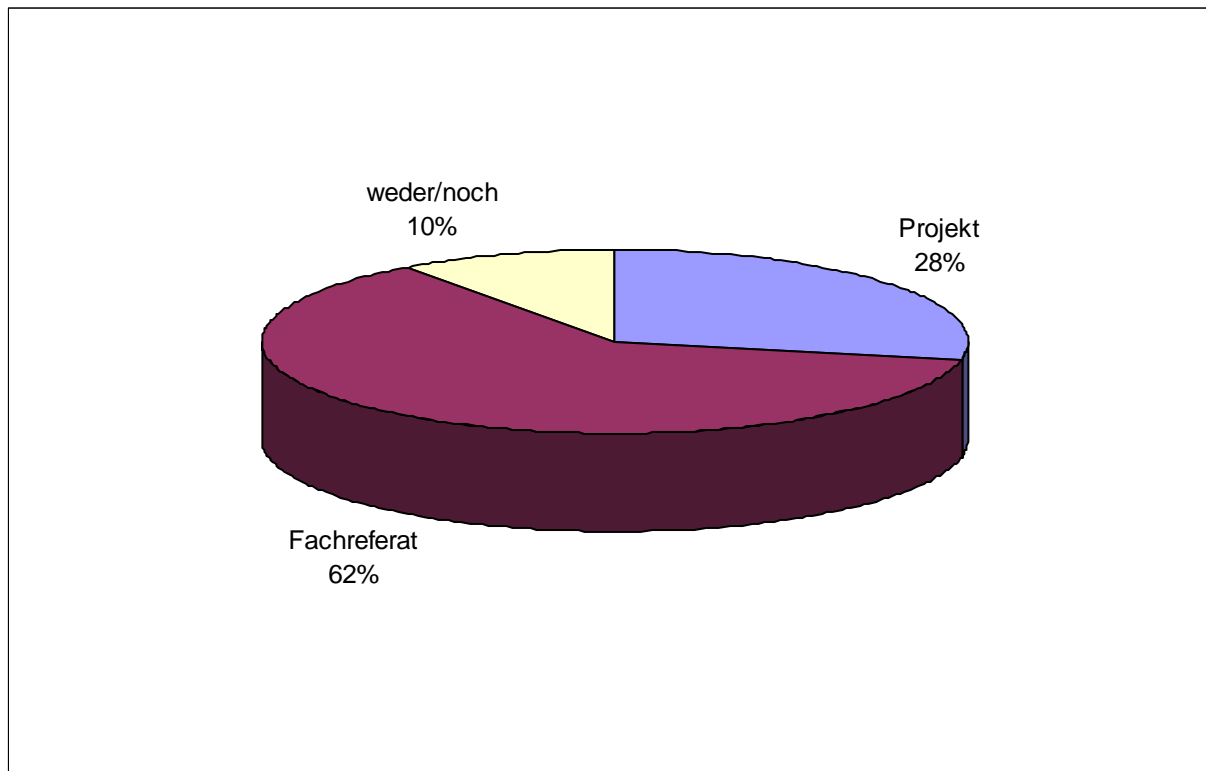
Leben und arbeiten im Potemkinschen Dorf? Ergebnisse einer Umfrage der VDB-Kommission für Fachreferatsarbeit zum Projektalltag in Wissenschaftlichen Bibliotheken

1. Ausbildung



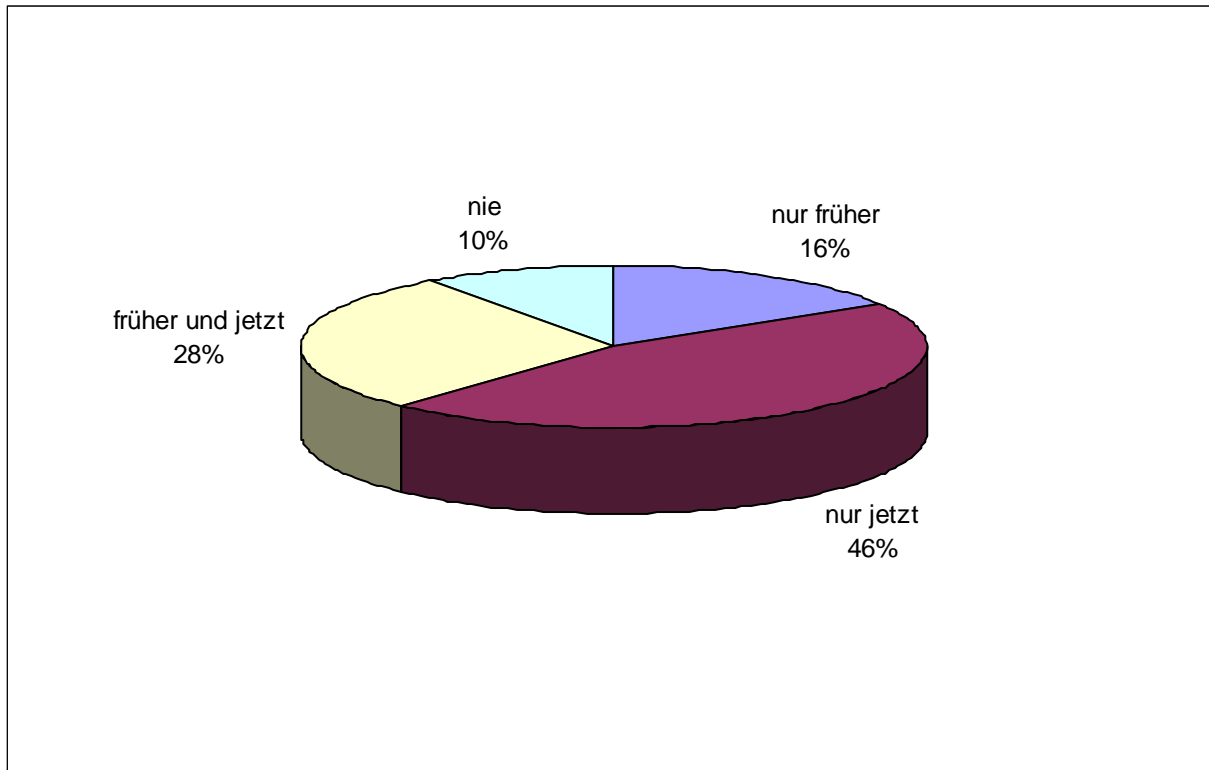
Leben und arbeiten im Potemkinschen Dorf? Ergebnisse einer Umfrage der VDB-Kommission für Fachreferatsarbeit zum Projektalltag in Wissenschaftlichen Bibliotheken

2. Erste Tätigkeit im wiss. / höheren Bibliotheksdienst (nach der Ausbildung)



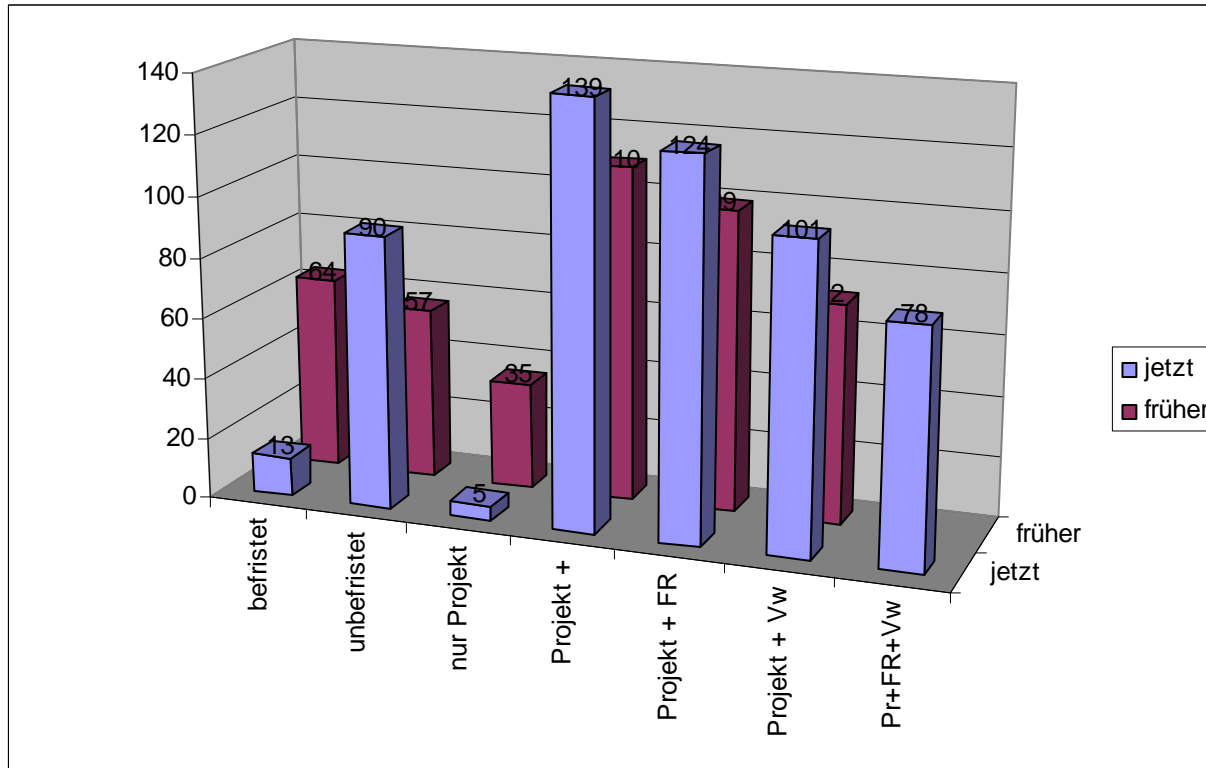
Leben und arbeiten im Potemkinschen Dorf? Ergebnisse einer Umfrage der VDB-Kommission für Fachreferatsarbeit zum Projektalltag in Wissenschaftlichen Bibliotheken

3. Tätigkeit im Fachreferat (ohne Ausbildungszeiten)



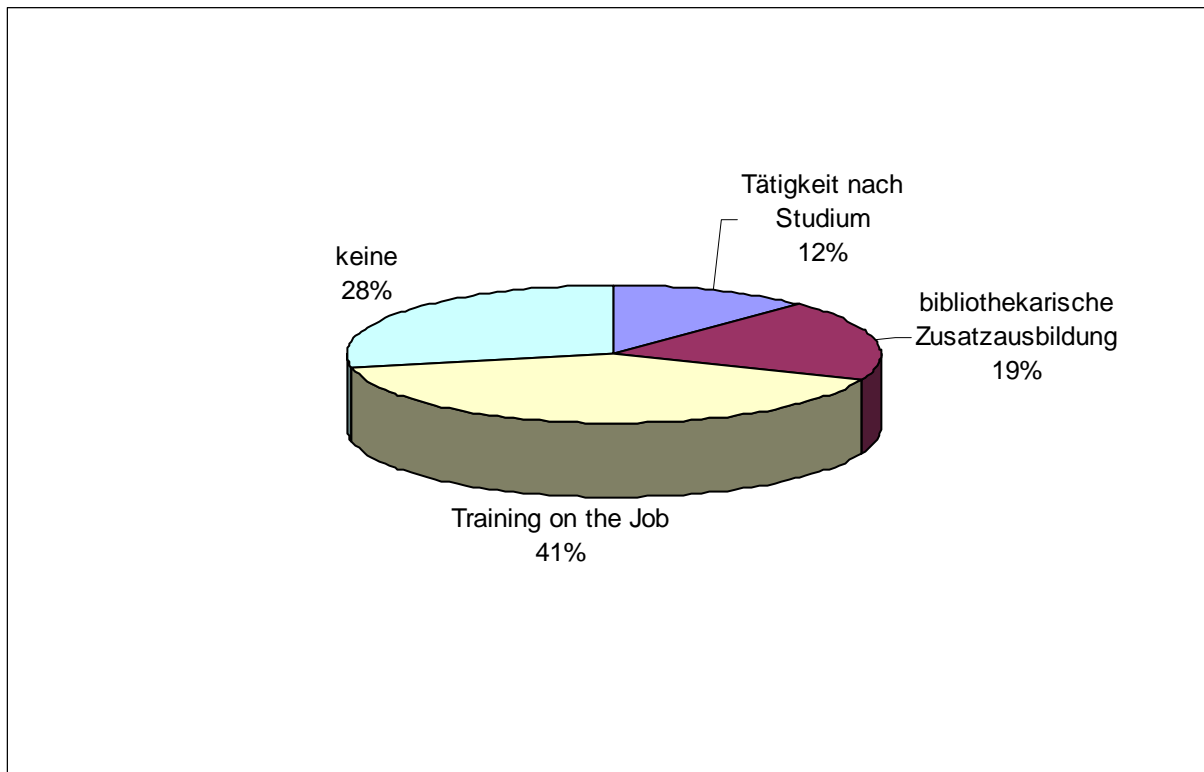
Leben und arbeiten im Potemkinschen Dorf? Ergebnisse einer Umfrage der VDB-Kommission für Fachreferatsarbeit zum Projektalltag in Wissenschaftlichen Bibliotheken

4. Tätigkeit in Projekt(en) im wiss. / höheren Bibliotheksdienst (ohne Ausbildungszeiten)



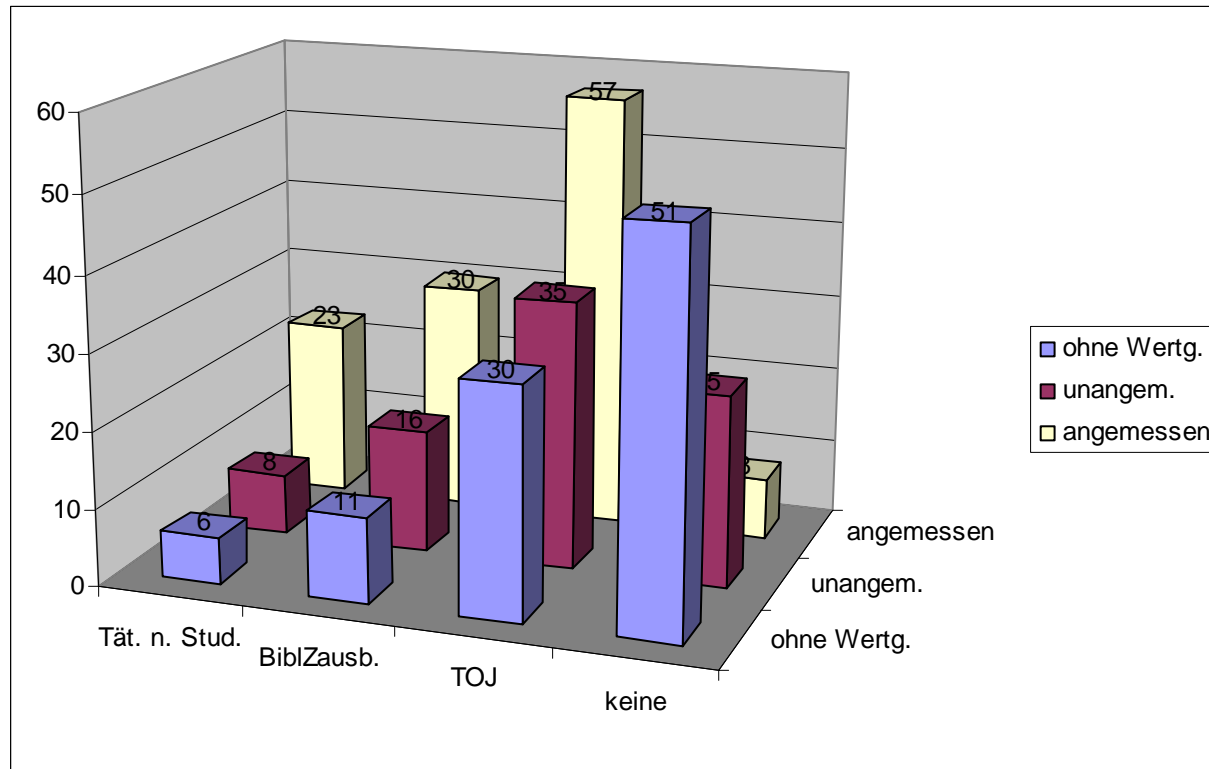
Leben und arbeiten im Potemkinschen Dorf? Ergebnisse einer Umfrage der VDB-Kommission für Fachreferatsarbeit zum Projektalltag in Wissenschaftlichen Bibliotheken

5. Vorbereitung auf Projektarbeit im wiss. / höheren Bibliotheksdienst



Leben und arbeiten im Potemkinschen Dorf? Ergebnisse einer Umfrage der VDB-Kommission für Fachreferatsarbeit zum Projektalltag in Wissenschaftlichen Bibliotheken

5. Vorbereitung auf Projektarbeit im wiss. / höheren Bibliotheksdienst Wertung angemessen / unangemessen



Leben und arbeiten im Potemkinschen Dorf? Ergebnisse einer Umfrage der VDB-Kommission für Fachreferatsarbeit zum Projektalltag in Wissenschaftlichen Bibliotheken

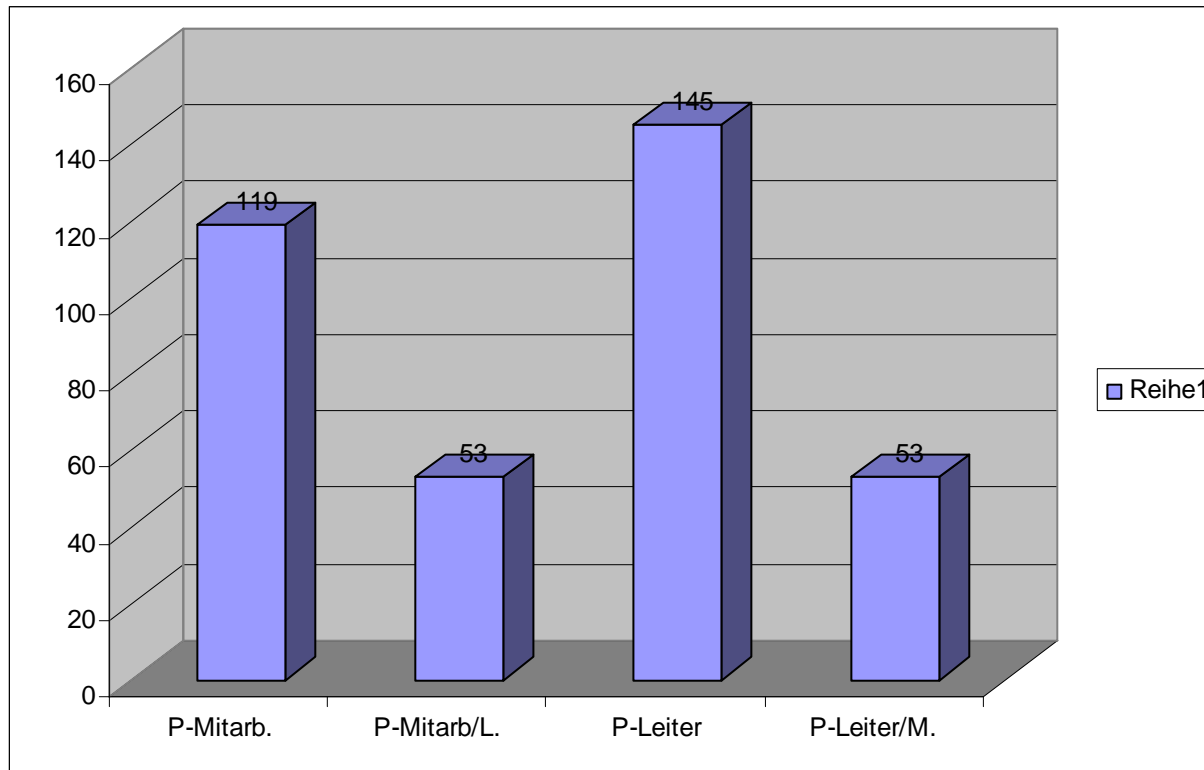
5. Vorbereitung auf Projektarbeit im wiss. / höheren Bibliotheksdienst Wertung angemessen / unangemessen

Freitexte

- „Fähigkeit neben dem Studium erworben, Projektarbeit erlernt man nur wirklich durch die Praxis“
- „eine Vorbereitung auf Projektarbeit habe ich nie vermisst“
- „keine gezielte Vorbereitung oder Unterstützung, sondern was man an Management- oder Organisationstalente aus dem eigenen Leben so mitbringt“
- „hatte keine Vorbereitung, bin aber gut organisiert :-“

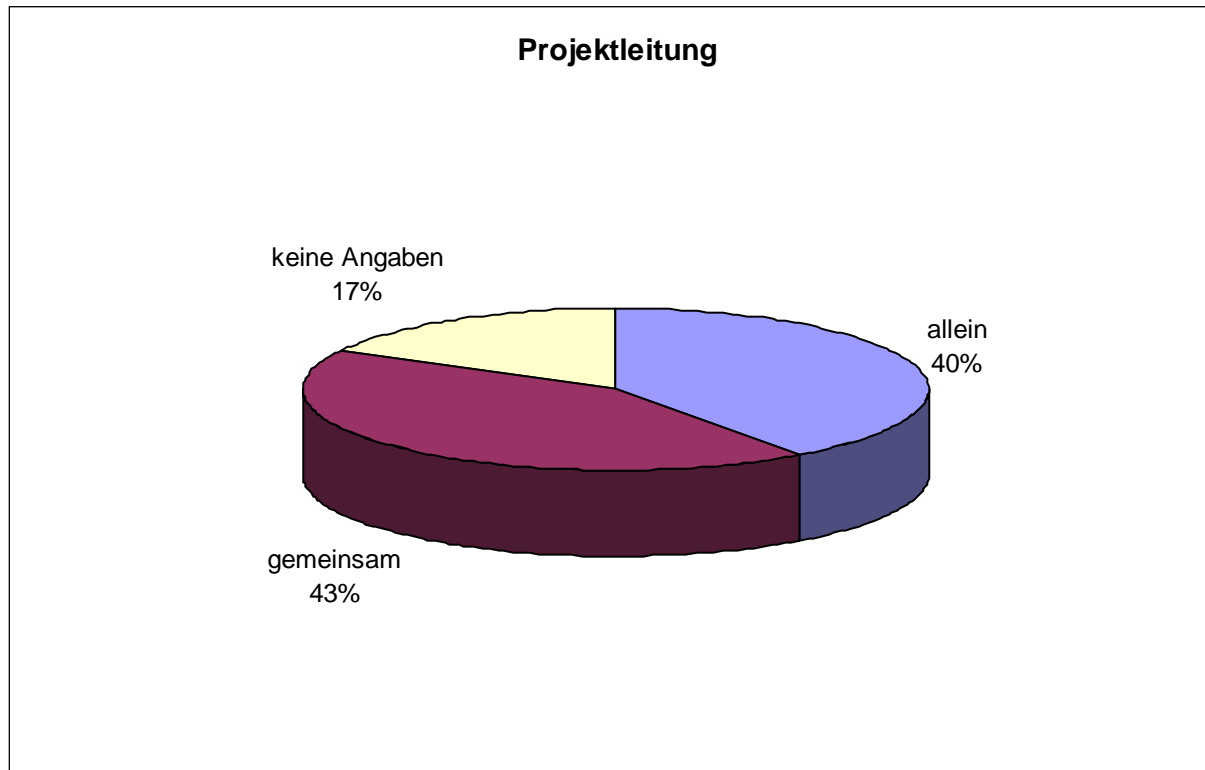
Leben und arbeiten im Potemkinschen Dorf? Ergebnisse einer Umfrage der VDB-Kommission für Fachreferatsarbeit zum Projektalltag in Wissenschaftlichen Bibliotheken

6. Durchführung der Projektarbeit im wiss. / höheren Dienst



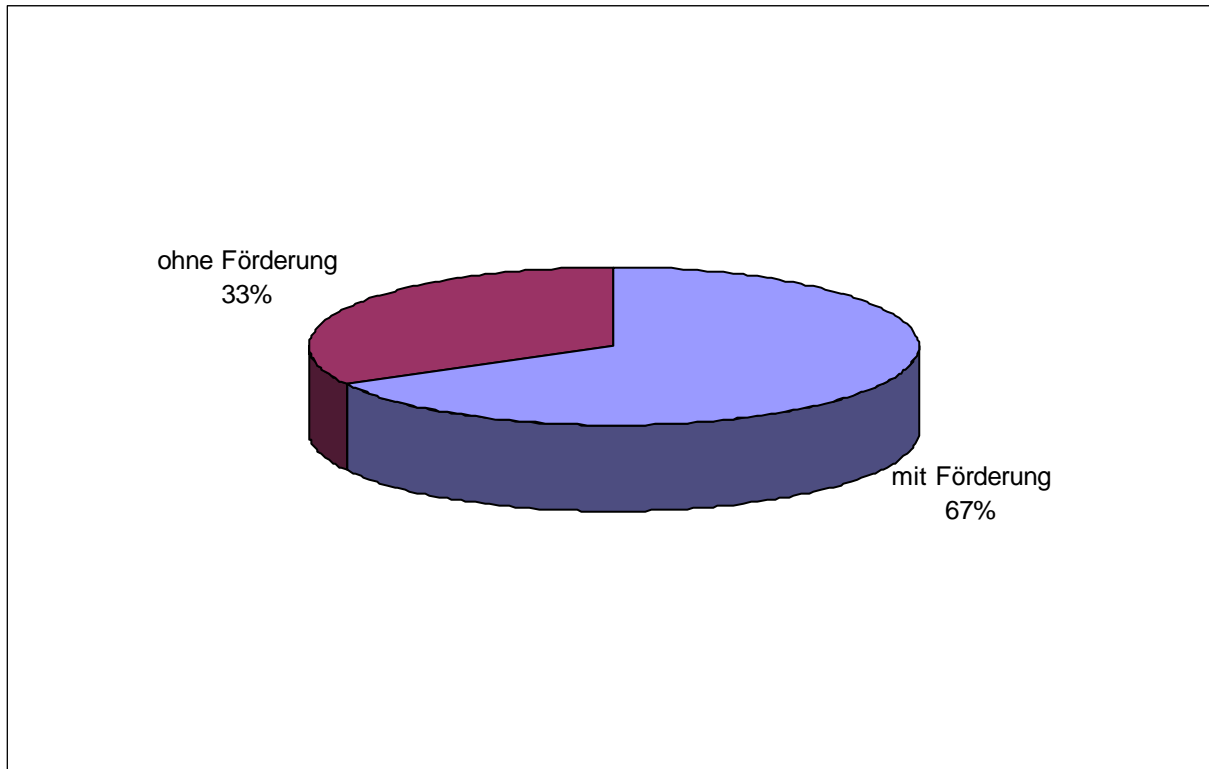
Leben und arbeiten im Potemkinschen Dorf? Ergebnisse einer Umfrage der VDB-Kommission für Fachreferatsarbeit zum Projektalltag in Wissenschaftlichen Bibliotheken

6. Durchführung der Projektarbeit im wiss. / höheren Dienst



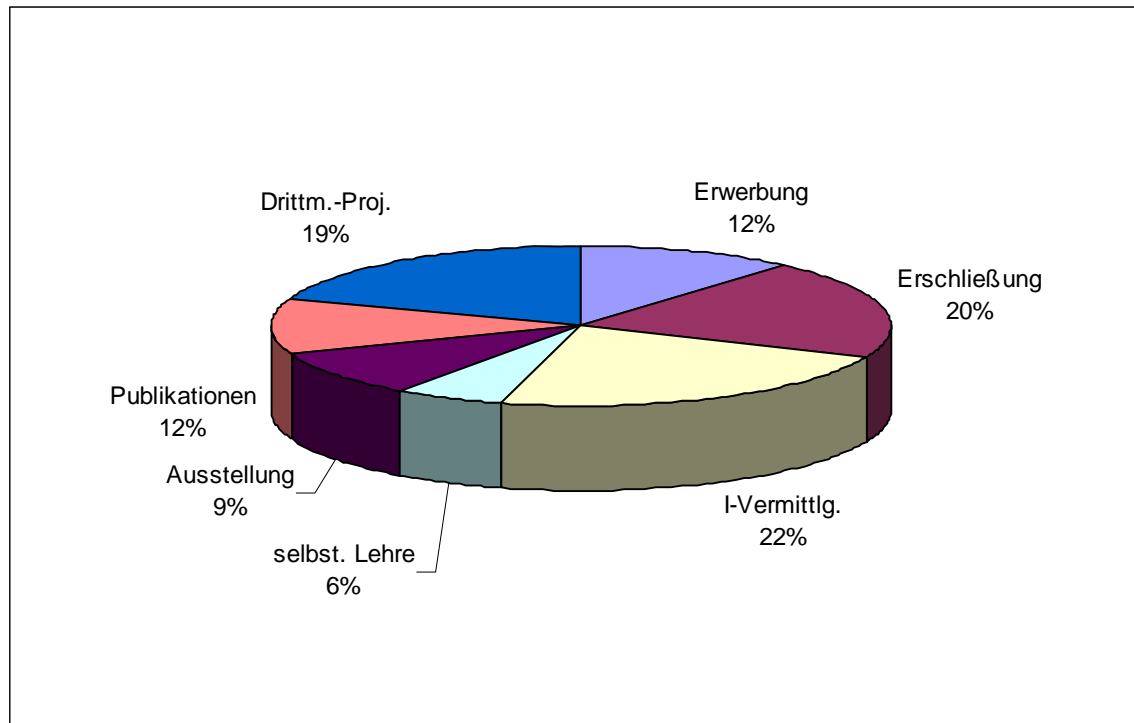
Leben und arbeiten im Potemkinschen Dorf? Ergebnisse einer Umfrage der VDB-Kommission für Fachreferatsarbeit zum Projektalltag in Wissenschaftlichen Bibliotheken

7. Projektart



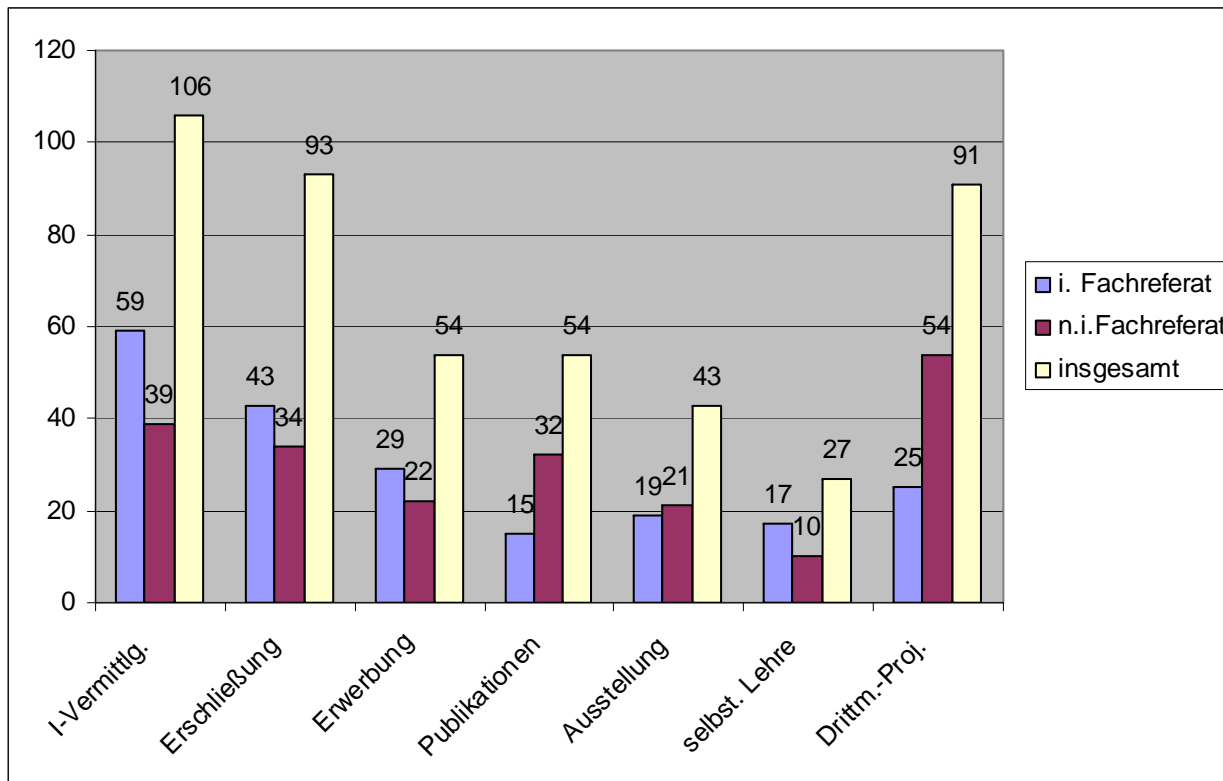
Leben und arbeiten im Potemkinschen Dorf? Ergebnisse einer Umfrage der VDB-Kommission für Fachreferatsarbeit zum Projektalltag in Wissenschaftlichen Bibliotheken

8. Die Projektarbeit war / ist angesiedelt im Bereich...



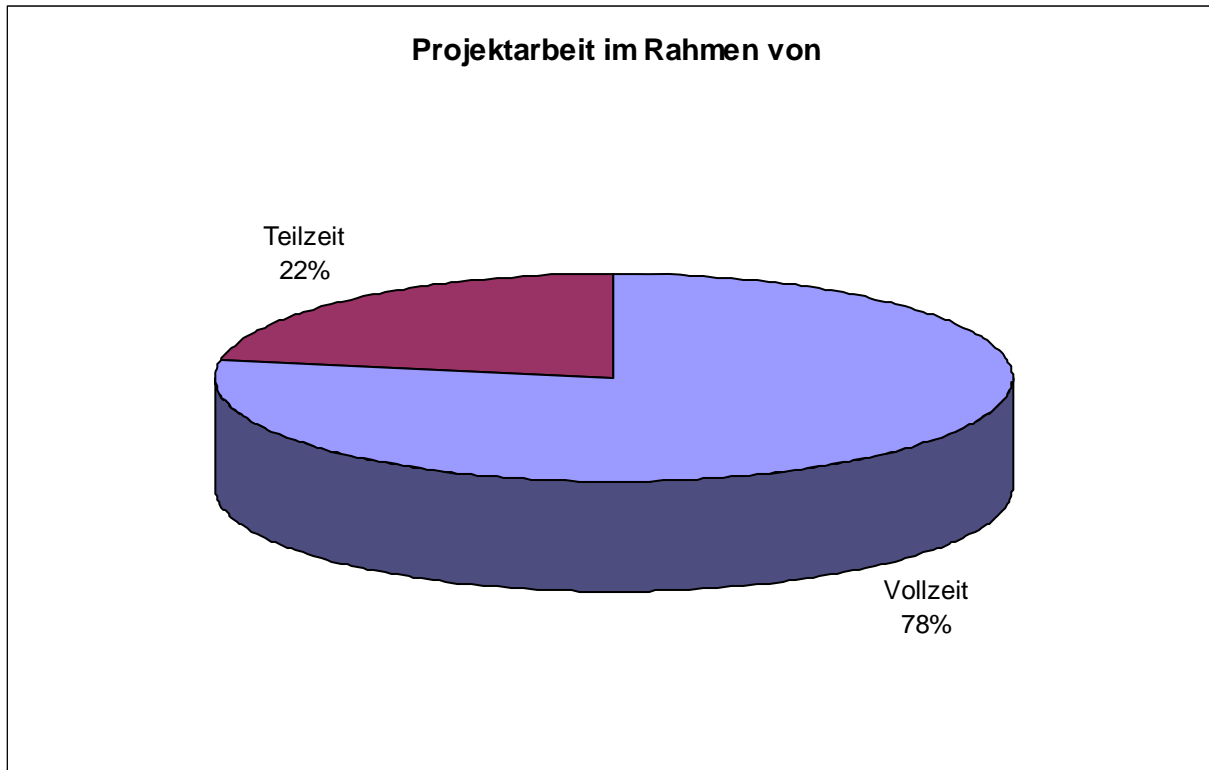
Leben und arbeiten im Potemkinschen Dorf? Ergebnisse einer Umfrage der VDB-Kommission für Fachreferatsarbeit zum Projektalltag in Wissenschaftlichen Bibliotheken

8. Die Projektarbeit war / ist angesiedelt im Bereich...



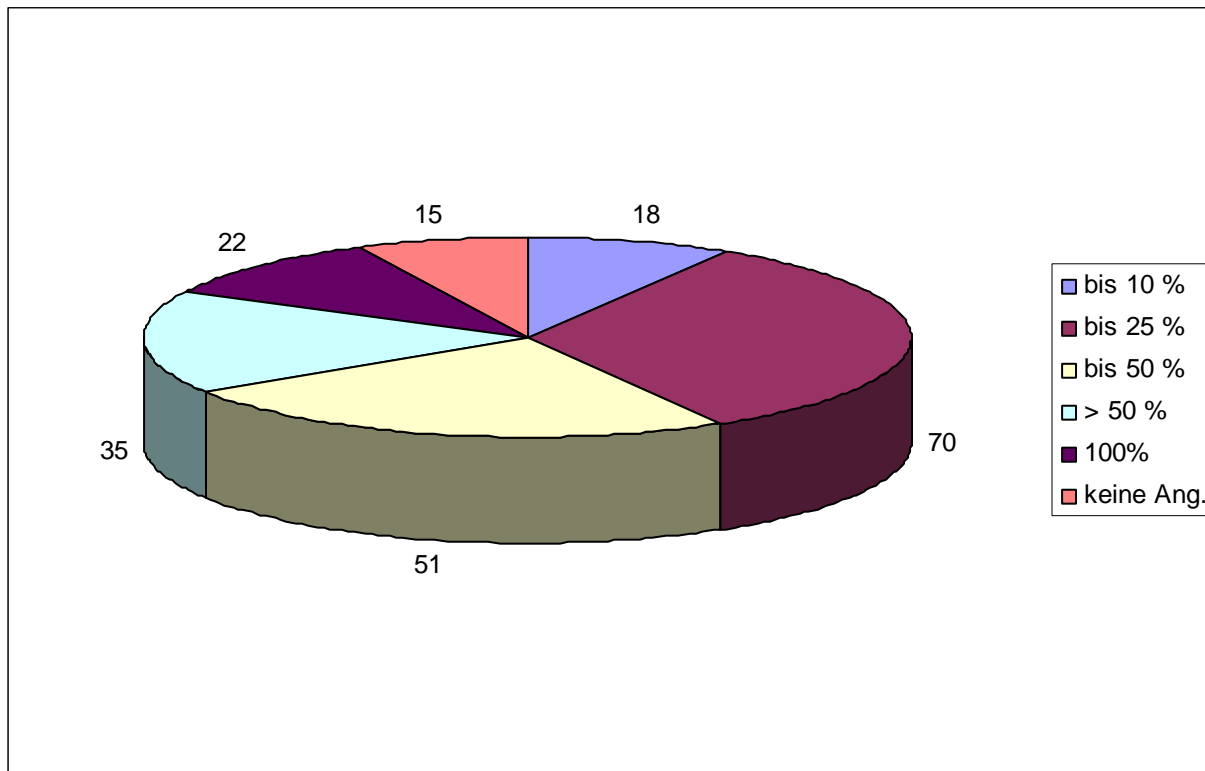
Leben und arbeiten im Potemkinschen Dorf? Ergebnisse einer Umfrage der VDB-Kommission für Fachreferatsarbeit zum Projektalltag in Wissenschaftlichen Bibliotheken

9. Anteil der Projektarbeit



Leben und arbeiten im Potemkinschen Dorf? Ergebnisse einer Umfrage der VDB-Kommission für Fachreferatsarbeit zum Projektalltag in Wissenschaftlichen Bibliotheken

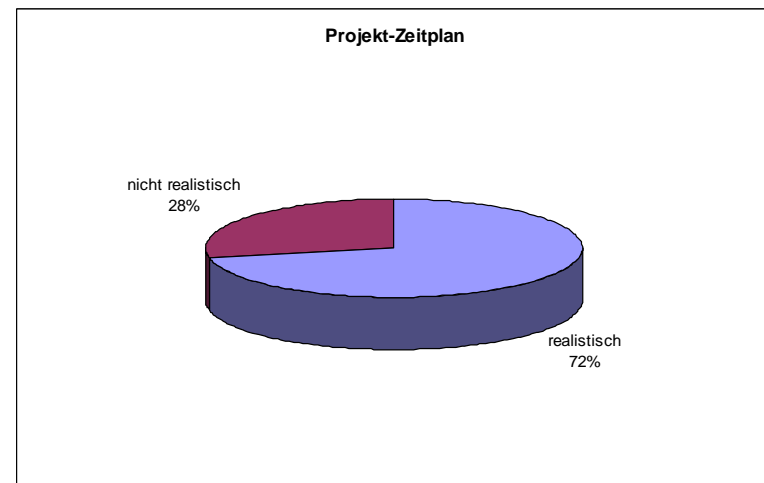
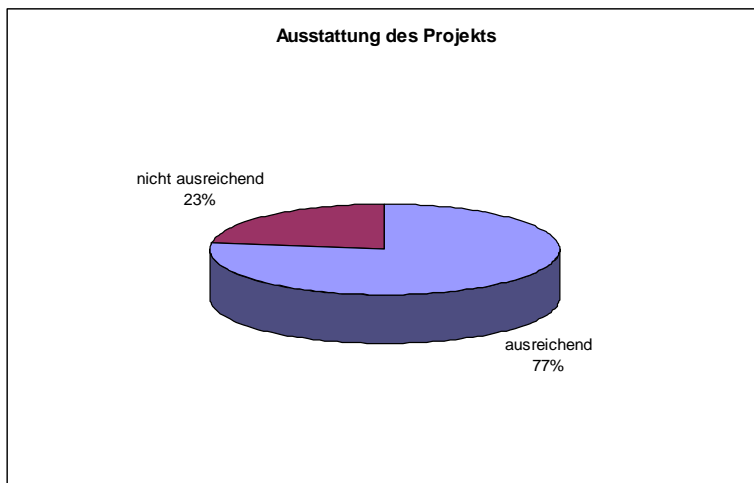
9. Anteil Projektarbeit an der regelmäßigen Arbeitszeit



Zahlen = Tn; Vollzeit & Teilzeit

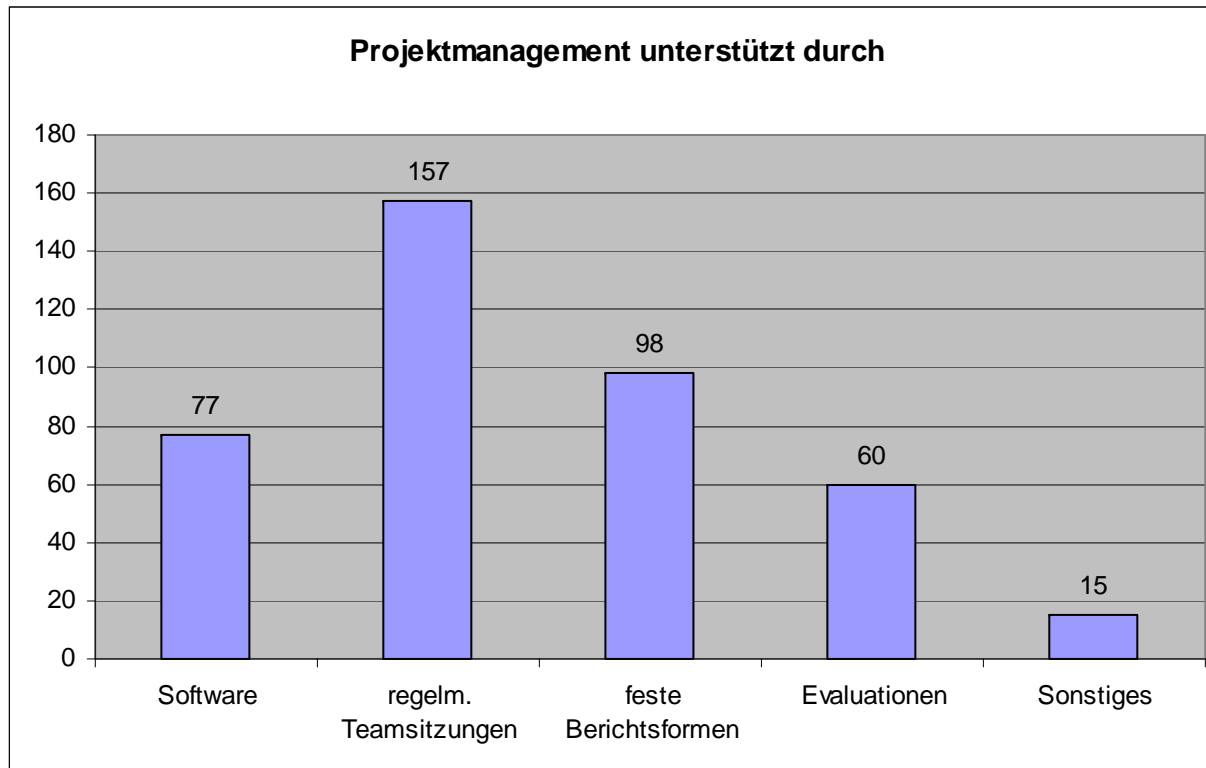
Leben und arbeiten im Potemkinschen Dorf? Ergebnisse einer Umfrage der VDB-Kommission für Fachreferatsarbeit zum Projektalltag in Wissenschaftlichen Bibliotheken

10. Rahmenbedingungen und Ergebnisse der Projektarbeit: Ausstattung / Zeitplan



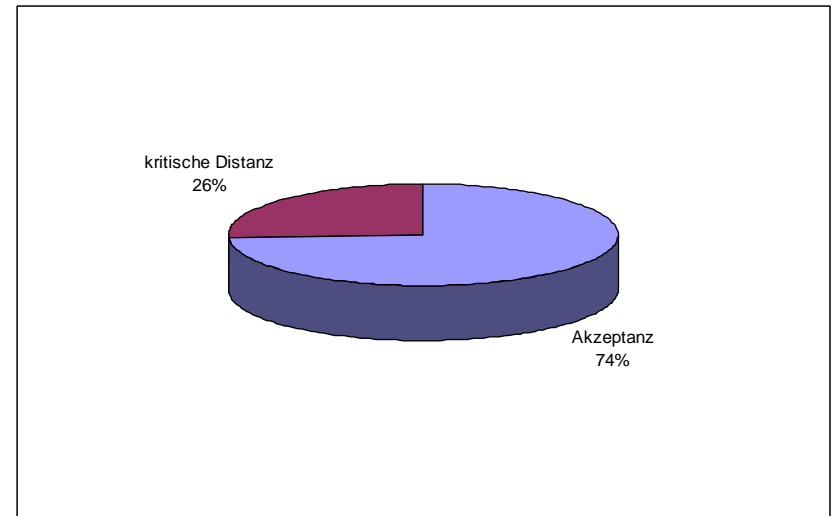
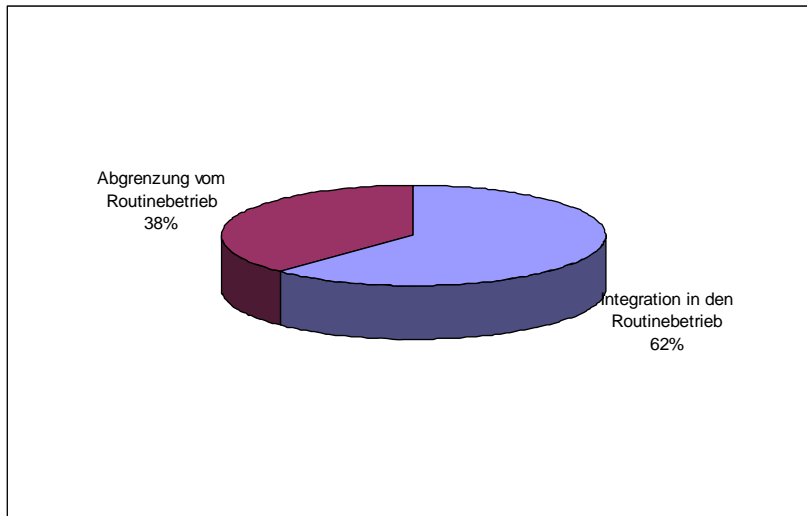
Leben und arbeiten im Potemkinschen Dorf? Ergebnisse einer Umfrage der VDB-Kommission für Fachreferatsarbeit zum Projektalltag in Wissenschaftlichen Bibliotheken

10. Rahmenbedingungen und Ergebnisse der Projektarbeit: Projektmanagement



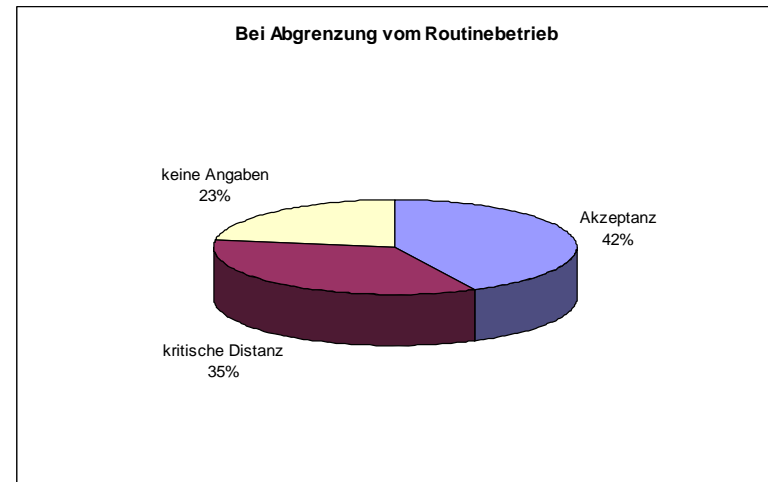
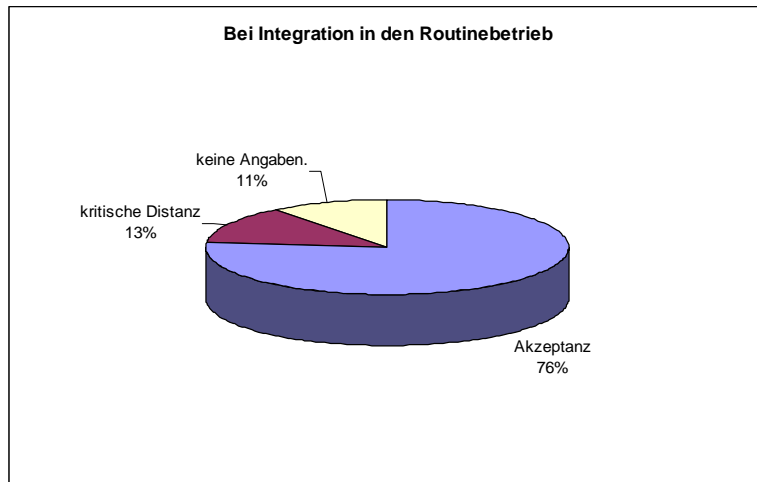
Leben und arbeiten im Potemkinschen Dorf? Ergebnisse einer Umfrage der VDB-Kommission für Fachreferatsarbeit zum Projektalltag in Wissenschaftlichen Bibliotheken

10. Rahmenbedingungen und Ergebnisse der Projektarbeit: Integration / Akzeptanz



Leben und arbeiten im Potemkinschen Dorf? Ergebnisse einer Umfrage der VDB-Kommission für Fachreferatsarbeit zum Projektalltag in Wissenschaftlichen Bibliotheken

10. Rahmenbedingungen und Ergebnisse der Projektarbeit: Integration / Akzeptanz



Leben und arbeiten im Potemkinschen Dorf? Ergebnisse einer Umfrage der VDB-Kommission für Fachreferatsarbeit zum Projektalltag in Wissenschaftlichen Bibliotheken

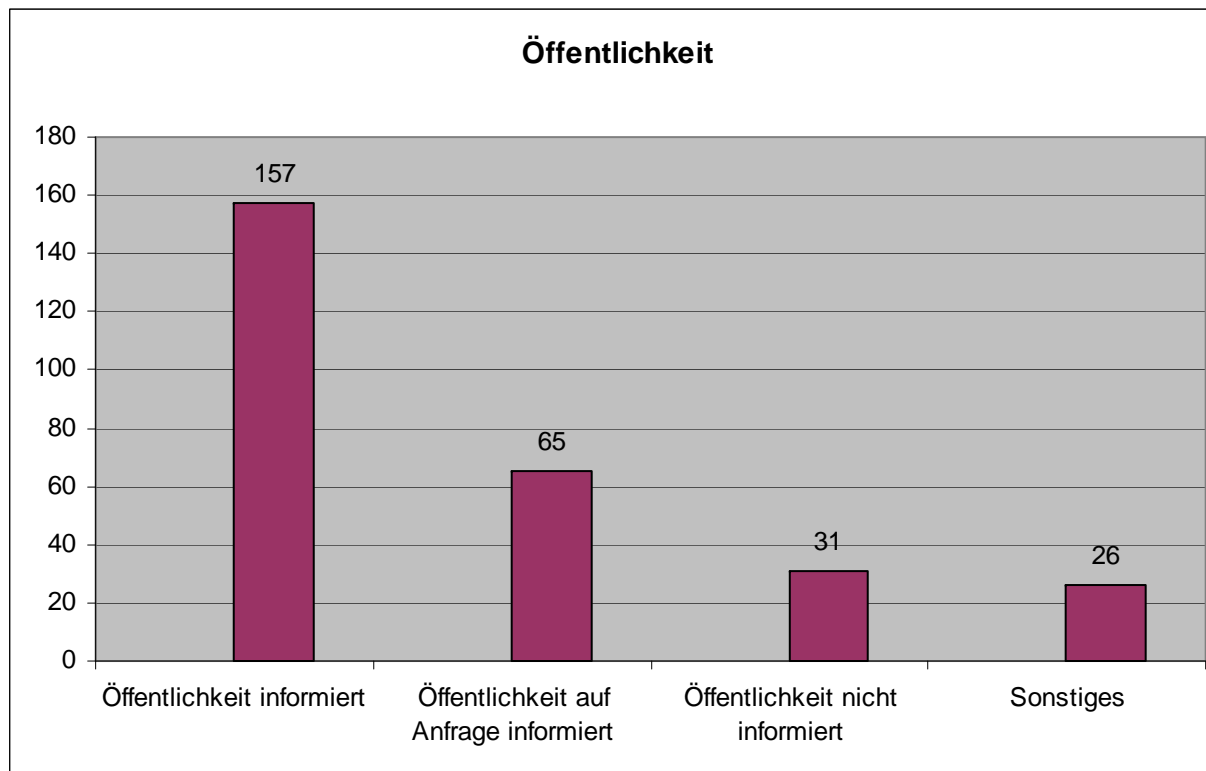
10. Rahmenbedingungen und Ergebnisse der Projektarbeit: Integration / Akzeptanz

Freitexte

- „unterschiedlich, je nach Projekt: DFG-Erschließungsprojekte mit positiver Akzeptanz; Ausstellungen, Publikationen, öffentliche Veranstaltungen: zum Teil mit kritischer Distanz“
- „alles unzutreffend“
- „sehr hohe Akzeptanz bei den BibliotheksmitarbeiterInnen, insbesondere im Bereich Service; dient spürbar der Verbesserung des Betriebsklimas zwischen Fachreferenten und BibliotheksmitarbeiterInnen (der eigene Eindruck wurde von der anderen Seite bestätigt)“

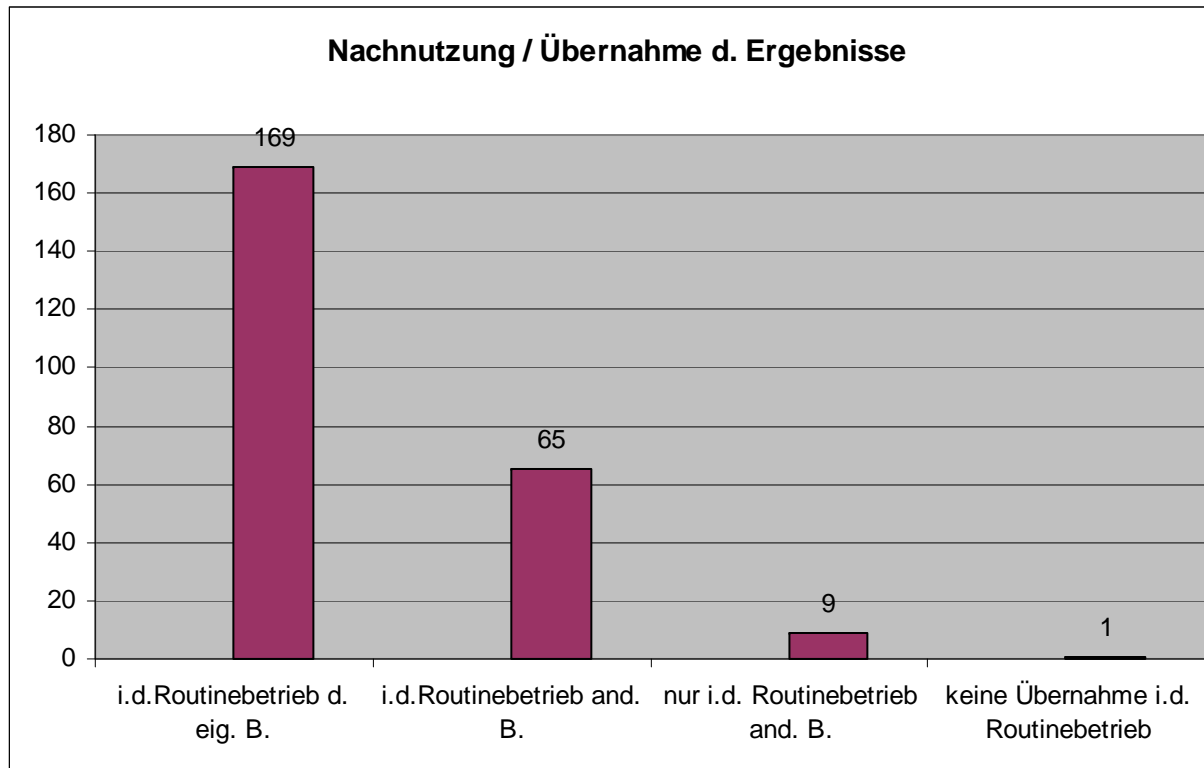
Leben und arbeiten im Potemkinschen Dorf? Ergebnisse einer Umfrage der VDB-Kommission für Fachreferatsarbeit zum Projektalltag in Wissenschaftlichen Bibliotheken

10. Rahmenbedingungen und Ergebnisse der Projektarbeit: Öffentlichkeitsarbeit



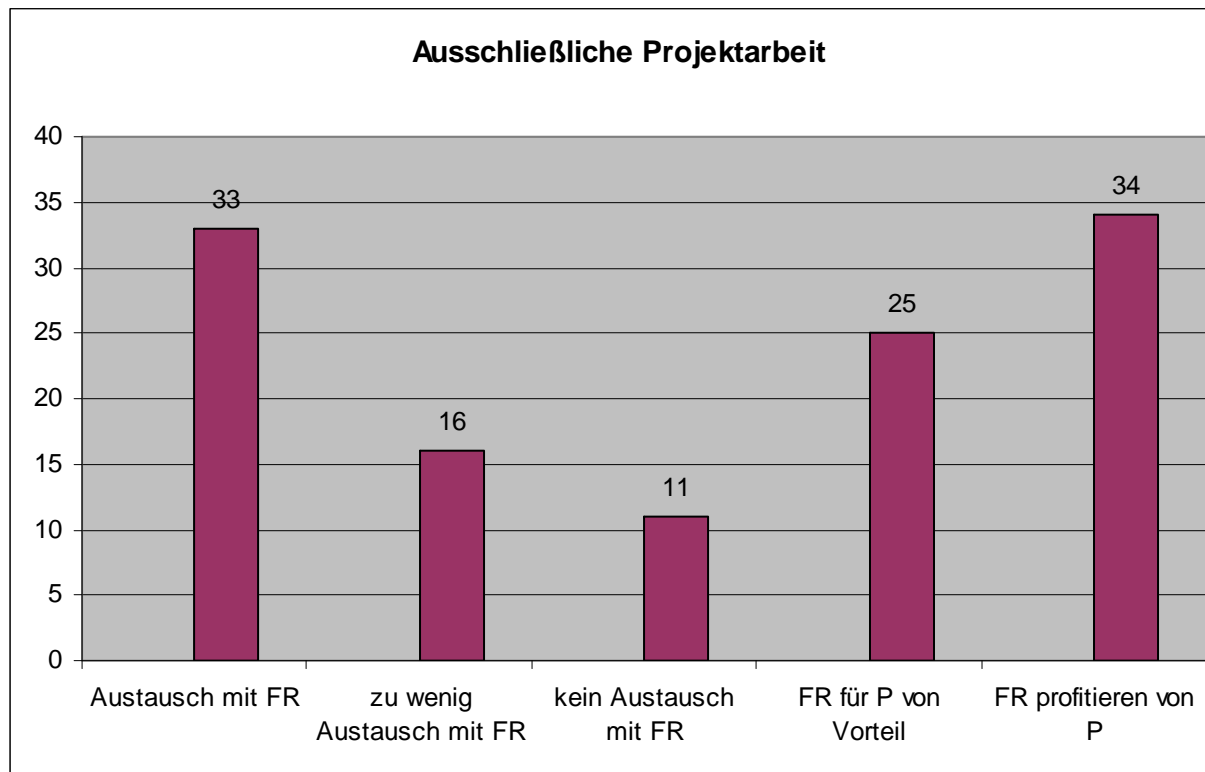
Leben und arbeiten im Potemkinschen Dorf? Ergebnisse einer Umfrage der VDB-Kommission für Fachreferatsarbeit zum Projektalltag in Wissenschaftlichen Bibliotheken

10. Rahmenbedingungen und Ergebnisse der Projektarbeit: Nachnutzung der / Übernahme Ergebnisse



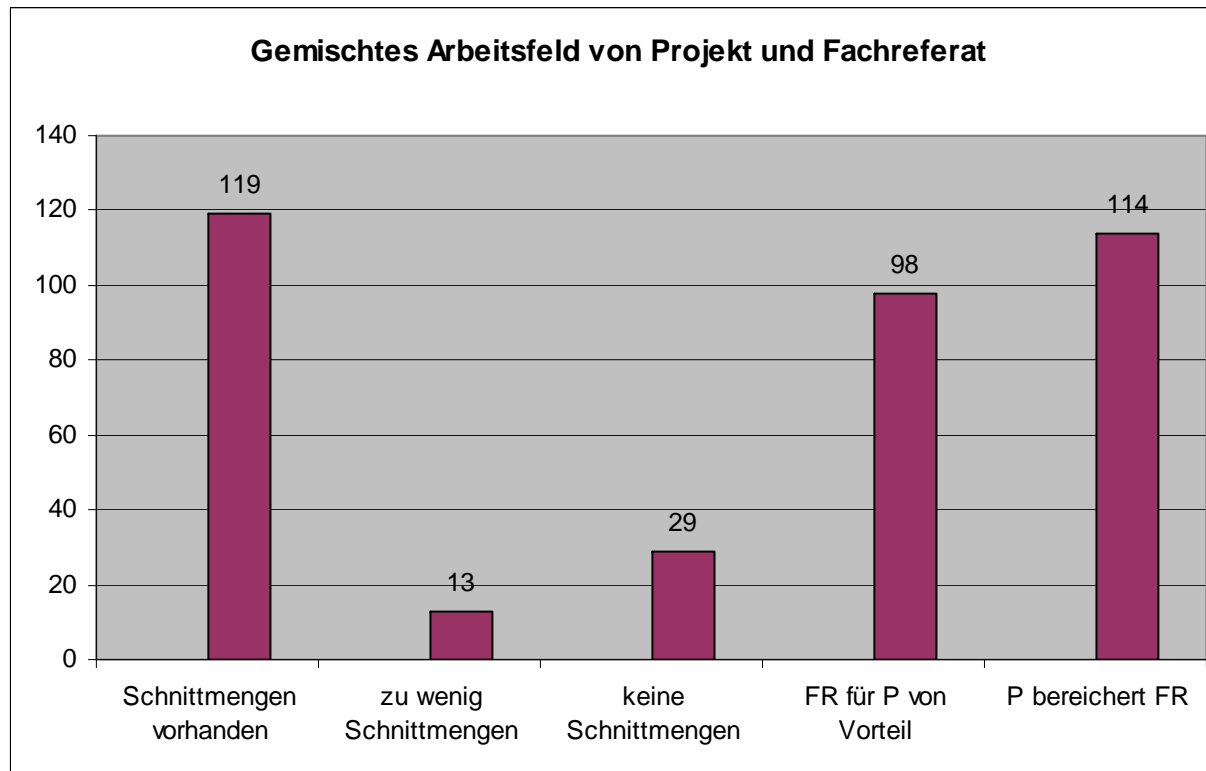
Leben und arbeiten im Potemkinschen Dorf? Ergebnisse einer Umfrage der VDB-Kommission für Fachreferatsarbeit zum Projektalltag in Wissenschaftlichen Bibliotheken

11. Verhältnis zwischen Projekt und Fachreferat



Leben und arbeiten im Potemkinschen Dorf? Ergebnisse einer Umfrage der VDB-Kommission für Fachreferatsarbeit zum Projektalltag in Wissenschaftlichen Bibliotheken

11. Verhältnis zwischen Projekt und Fachreferat



Leben und arbeiten im Potemkinschen Dorf? Ergebnisse einer Umfrage der VDB-Kommission für Fachreferatsarbeit zum Projektalltag in Wissenschaftlichen Bibliotheken

12. Freie Bemerkungen

- „Die Beantwortung der Fragen gestaltet sich schwierig, da mehrere Projektarbeiten durchgeführt wurden und unterschiedliche Beurteilungen notwendig waren.“
- „Die Vielzahl von Projekten verschiedenster Art verhindert seit geraumer Zeit grundlegende Arbeiten im Fachreferat“
- „Professionelle Einführung in Projektmanagement wäre nötig. DFG-Projekte häufig zu wenig auf Nachhaltigkeit ausgerichtet. Universitäten und andere Träger schmücken sich gerne mit Projekten, sind aber nicht zur finanziellen Unterstützung bei der Gewährleistung der Nachhaltigkeit bereit.“
- „Die Projektarbeit von Fachreferenten ist wichtig, da Sie das Bindeglied zwischen den Fachbereichen und der Bibliothek darstellen. Wenn die Fachreferenten nicht eingebunden sind, entwickeln sich die Projekte an den Bedürfnissen der Fachbereiche vorbei.“

Leben und arbeiten im Potemkinschen Dorf? Ergebnisse einer Umfrage der VDB-Kommission für Fachreferatsarbeit zum Projektalltag in Wissenschaftlichen Bibliotheken

12. Freie Bemerkungen

- „Die Projektarbeit ist eine Bereicherung meines Berufslebens. Eine reine Fachreferatstätigkeit ist für mich als dauerhafte berufliche Perspektive nicht vorstellbar. Die Projektarbeit und damit verbundene Dienstreisen ermöglichen eine Horizonterweiterung, die mir sehr wichtig ist. Ich schätze die Vielseitigkeit meines Arbeitsplatzes, erfülle gerne meine Aufgaben im Zusammenhang mit dem Fachreferat und habe andererseits die Gelegenheit, im Projekt mit Wissenschaftlern aus verschiedenen Fächern zusammenzuarbeiten.“
- „im Rückblick auf 20 Jahre Berufstätigkeit sehe ich Frage 9 als entscheidend an. Wer durchgängig mehr als 50% Fachreferatstätigkeit ausübt, bleibt im wesentlichen Experte. Wer sich mehrheitlich mit Projektarbeit und administrativen Tätigkeiten beschäftigt, gehört eher zur Kategorie "Führungskraft". Projekte sind eine sehr gute Möglichkeit, um herauszufinden, ob junge Kolleg/innen in die Kategorie "Experte" oder "Führungskraft" gehören. In der Bedeutung für die Bibliothek bleibt den "Expert/innen" aus dem Fachreferat aber leider nur der Platz ‚second best‘“

**Leben und arbeiten im Potemkinschen Dorf?
Ergebnisse einer Umfrage der
VDB-Kommission für Fachreferatsarbeit zum Projektalltag
in Wissenschaftlichen Bibliotheken**

Herzlichen Dank für Ihre Mithilfe und Aufmerksamkeit!

VDB-Kommission Fachreferatsarbeit