

---

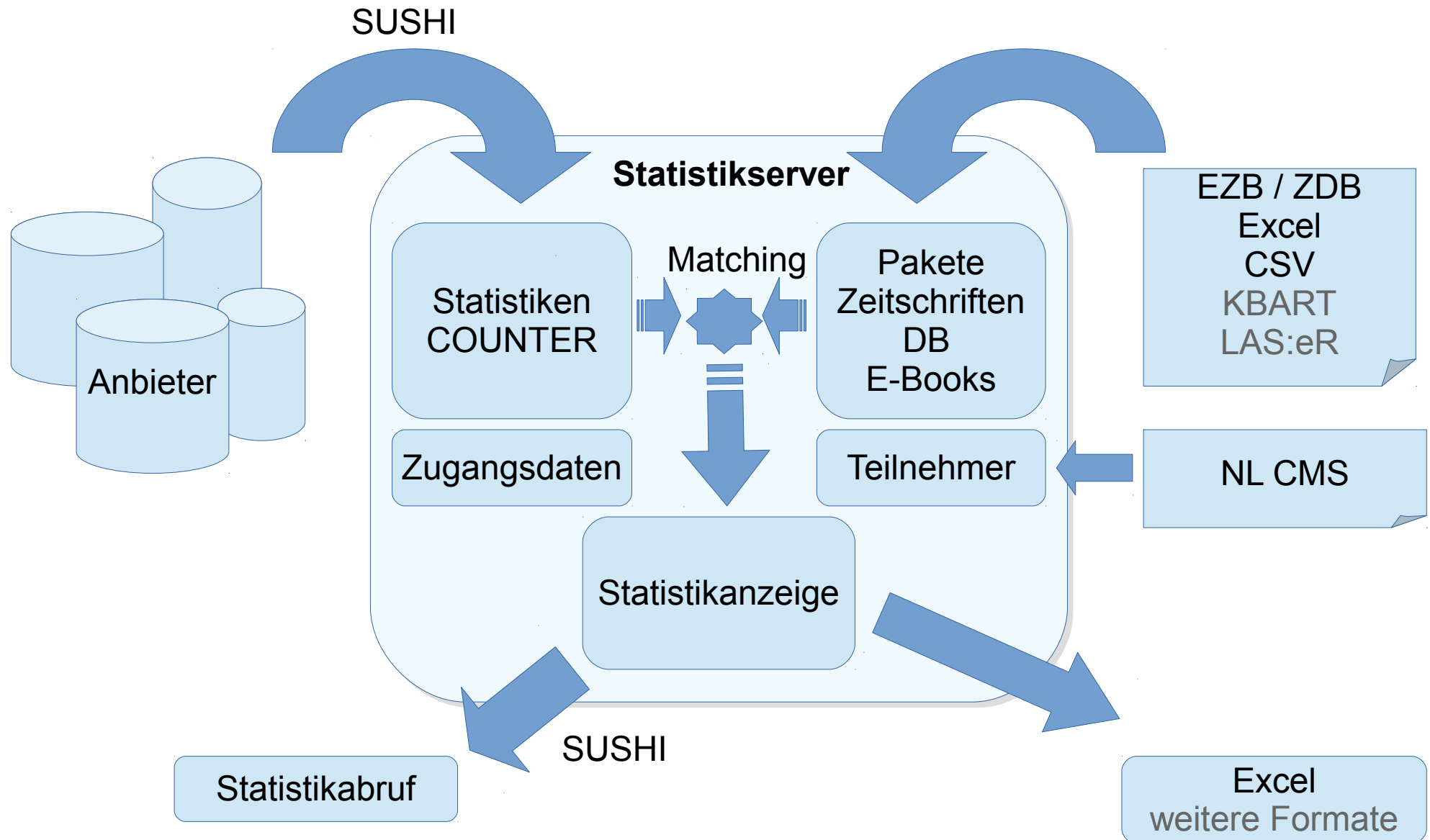
# Der Nationale Statistikserver

Bibliothekartag 2017

Bettina Sunckel  
HeBIS Verbundzentrale

Bernd Oberknapp  
UB Freiburg / ReDI

---



## Dashboard

### Willkommen auf den Seiten des Nationalen Statistikservers!

Einige Erläuterungen finden Sie auf dieser Seite und bei der Statistikauswahl. Für weitergehende Informationen folgen Sie bitte dem Link zur [Dokumentation Statistikserver](#). Dort finden Sie Informationen zum Inhalt der wichtigsten COUNTER-Reports und wie Sie diese abrufen können, ein [Glossar](#) sowie [FAQs](#).

Nachträgliche Änderungen der geladenen Statistiken können Sie im Bereich für [Korrekturen an den Reports](#) nachvollziehen.

Für weitere Fragen wenden Sie sich bitte an [sushi@hebis.de](mailto:sushi@hebis.de).

### Aktuelle Informationen

#### 2017-04-10: Update des Statistikservers

In den letzten Monaten wurden nach und nach Verbesserungen in den Statistikserver eingespielt. Dazu gehören unter anderem die Unterstützung des KBART-Exports, getrennte Paketidentifizierung und verbesserte Importfunktionen. Außerdem wurde die Ausgabe von Statistiken stellenweise optimiert.

Das HeBIS & ReDI-Team

[Ältere Meldungen](#) | [Changelog](#)

### Verfügbare Statistiken

Anbieter	2012	2013	2014	2015	2016	2017
ACM Digital Library			Grün	Grün	Grün	Grün
Alexander Street Press			Grün	Grün	Grün	Grün
Annual Reviews	Grün	Grün	Grün	Grün	Grün	Grün
De Gruyter			Grün	Grün	Grün	Grün
European Mathematical Society (EMS)	Grün	Grün	Grün	Grün	Grün	Grün
Hogrefe eContent			Grün	Grün	Grün	Grün
Karger						Gelb (2)
Nature			Grün	Grün	Grün	Grün
Oxford Journals					Grün (4)	Grün (6)
Royal Society of Chemistry (RSC)			Grün	Grün	Grün	Grün

### Informationen zu den verfügbaren Statistiken

Eine Übersicht über die aktuell verfügbaren Statistiken finden Sie im Kasten "Verfügbare Statistiken" auf dieser Seite.

#### Die Farben bedeuten:

- Grün** Die Statistiken sind erfolgreich geladen worden.
- Gelb** Es müssten noch Statistiken geladen werden. Üblicherweise handelt es sich dabei um den letzten Monat, der neu verfügbar geworden ist, oder um neu hinzugekommene Anbieter, für die Statistiken der Vorjahre geladen werden.
- Rot** Es sind Fehler beim Laden der Statistiken aufgetreten, das Statistikserver-Team bemüht sich um die Behebung der Fehler.

Durch Anklicken eines Anbieternamens werden die verfügbaren Reports angezeigt, später wird der direkte Aufruf der entsprechenden Statistiken an dieser Stelle möglich sein. Zur Auswahl und Anzeige der Reports gelangen Sie über den Reiter „Statistik“ im Kopf der Seite.

Falls Ihnen Fehler oder Inkonsistenzen in den Statistiken auffallen, z. B. signifikante Abweichungen von Ihnen vorliegenden Excel-Reports der Anbieter, melden Sie dies bitte an [sushi@hebis.de](mailto:sushi@hebis.de).

Bitte beachten Sie beim Vergleich der Statistiken, dass Sie im Statistikserver nur die Nutzungsdaten für die in den National- und Allianzlizenzen enthaltenen Titel abrufen können. Die Statistik der Anbieter kann weitere Titel enthalten und damit höher ausfallen.

Start Statistik Lizenzpakete Eingeloggt als: 90040008@uni-frankfurt.de

**Statistikauswahl**

Auswahl zurücksetzen  
Link für diese Auswahl

Pakete (1/10/58)

x AL- Annual Reviews Complete -2014

Fachzuordnung (1/22)

x Chemie (4 Titel)

Anbieter (1/1/13)

x Annual Reviews

Jahr (1/1/6)

2014

Erscheinungsjahre

2003

2013

Reportdaten (1/2/5)

Journal Report 5 (JRSR4)

**Journal Report 5 (R4) - Number of Successful Full-Text Article Requests by Year-of-Publication (YOP) and Journal**

Titel ▲	Publisher	Platform	Proprietary Identifier	Print ISSN	Online ISSN	Reporting Period Total	Reporting Period HTML	Reporting Period PDF	Jan-2014	Feb-2014	Mar-2014	Apr-2014	Mai-2014	Ju-2014
Total for all journals						364			47	42	32	19	40	25
Annual Review of Analytical Chemistry	Annual Reviews	Annual Reviews	anchem	1936-1327	1936-1335	20			5		2			3
Annual Review of Biochemistry	Annual Reviews	Annual Reviews	biochem	0066-4154	1545-4509	289			32	34	28	14	33	22
Annual Review of Chemical and Biomolecular Engineering	Annual Reviews	Annual Reviews	chembioeng	1947-5438	1947-5446	12			3	1		2	2	
Annual Review of Physical Chemistry	Annual Reviews	Annual Reviews	physchem	0066-426X	1545-1593	43			7	7	2	3	5	

[In Tabellenverwaltung exportieren](#)

**2010**  
Kooperation  
HeBIS  
und ReDI

**seit 2013**  
Finanzierung  
aus  
Eigenmitteln

**2015**  
interner  
Alpha Test

**Mai / August  
2016**  
Betrieb für  
HeBIS und ReDI

**2010**  
Förderung  
durch DFG  
für NL und AL

**2014**  
Umstellung auf  
COUNTER 4

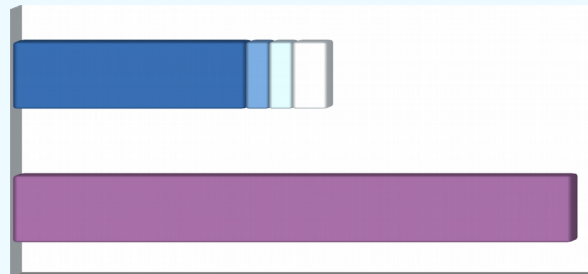
**März 2016**  
Betrieb für  
Allianzlizenz-  
führer

**August 2016**  
Betrieb für  
NL und AL  
Teilnehmer

## HeBIS Konsortium

Stand 1.5.2017

COUNTER/SUSHI fähig (20/2/2/3)

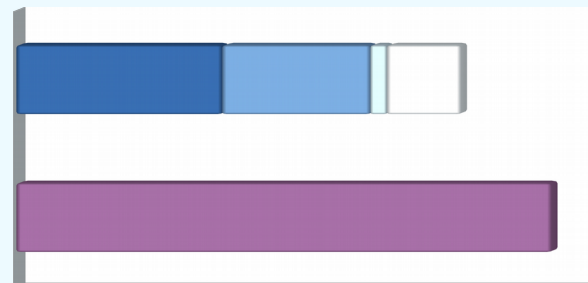


Produkte Insgesamt (48)

## NL und AL

Stand 1.5.2017

COUNTER/SUSHI fähig (25/18/2/9)



Produkte Insgesamt (65)

## Statistiken für

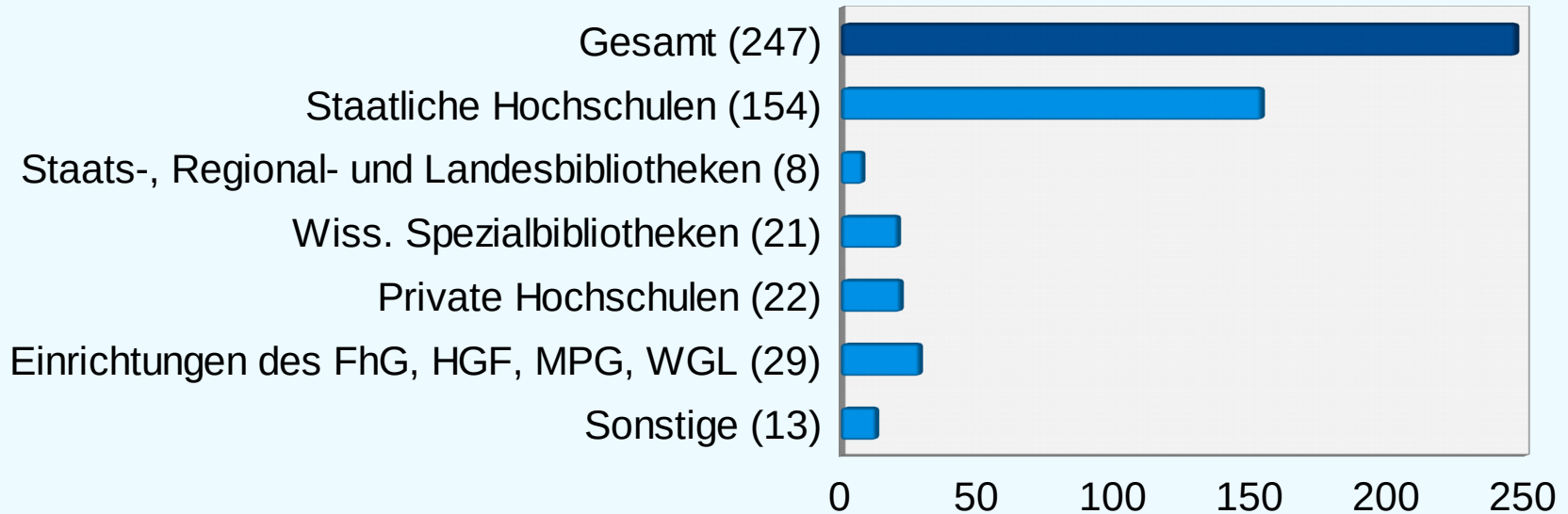
- National- und Allianzlizenzen
- Konsortiallizenzen
- lokale Lizenzen

## Reports

- JR1, JR1GOA, JR5, BR1, BR2
- DB1, PR1
- JR2, BR3, DB2
- Nutzungsjahr ab 2012

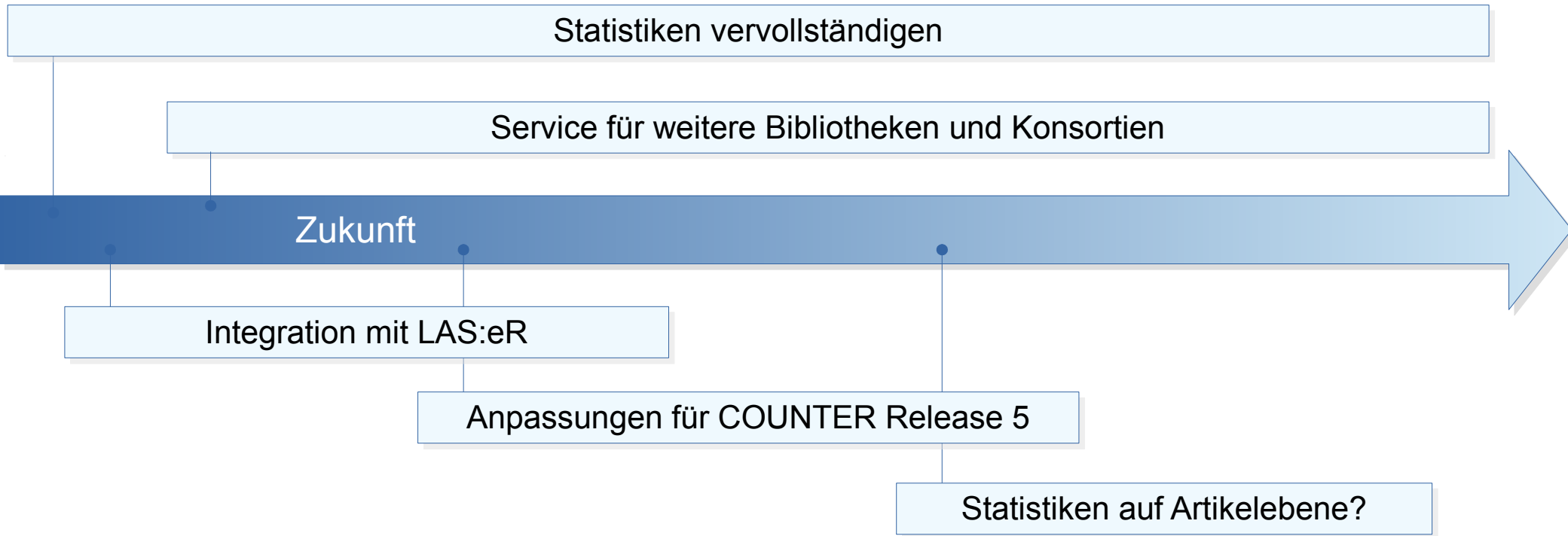
## Teilnehmer insgesamt

Stand 1.5.2017



## Konsortien

- Konsortium BW (56)
- HeBIS Konsortium (14)
- Sachsen Konsortium (12)





- Einbinden neuer Anbieter bzw. Plattformen ist ein laufender Prozess
- Initialer Aufwand für eine neue Plattform kann ganz erheblich sein, Priorisierung erfolgt u.a. im Hinblick auf anstehende Evaluationen (Allianzlizenzen in 2018)
- Herausforderungen sind:
  - Einrichten der SUSHI-Zugänge für eine große Anzahl Einrichtungen
  - Plattformwechsel (z.B. OUP – erfordert Neueinrichtung der Zugänge)
  - Ermittlung der richtigen Kundenaccounts für den Abruf der Statistiken
  - Unsaubere oder falsche Implementierungen von SUSHI/COUNTER-XML
  - Inkonsistente oder fehlerhafte Statistiken
  - Anbieter, die SUSHI nicht unterstützen oder keine COUNTER-Reports liefern
- Eine Lösung ist nur in Zusammenarbeit mit den Verhandlungsführern bzw. Bibliotheken, Anbietern und COUNTER möglich!

- Mitglieder der Konsortien Baden-Württemberg, HeBIS und Sachsen (Pilot) haben Zugriff auf alle Statistiken und Funktionalitäten des Statistikservers
- Andere Einrichtungen haben bisher nur eingeschränkten Zugriff:
  - nur Statistiken für Allianz- und Nationallizenzen
  - weniger Reports
  - keine eigenen Pakete
  - kein Abruf von Statistiken per API
- Kostenmodell für Vollzugriff und damit verbundenen Service für weitere Bibliotheken und Konsortien ist in Arbeit
- Voraussichtlich einfaches Banding nach Größe der Einrichtung
- Vorstellung des Kostenmodells in der nächsten GASCO-Sitzung

- Statistikserver ist wesentliche Komponente des ERM-Systems LAS:eR, das im DFG-Projekt „Electronic Resource Management“ aufgebaut wird
- Anpassung des Datenmodells an LAS:eR und Global Open Knowledgebase (GOKb), u.a. globale Titelliste und TIPPs (Title Instance Package Platform)
- Ermöglicht global Funktionalitäten, die momentan nicht umgesetzt werden können, z.B. die Auswahl nach Klassifikationen unabhängig von einem Paket
- LAS:eR und GOKb als zusätzliche Datenquellen für den Statistikserver: Übernahme von Titeln, Paketen (SUSHI/KBART), Publishern, ...
- Nutzung des Statistikservers in LAS:eR:
  - Abruf der wichtigsten Daten wie aktuelle Volltextnutzung für Verwendung in LAS:eR
  - Verweis auf Statistikserver für weitergehende Auswertungen (Syntax für Verlinkung kann auch von anderen Anwendungen genutzt werden)

- Erweiterung der Reportverarbeitung und -generierung für COUNTER Release 5 Master Reports und Standard Views
- Mehr Auswahlmöglichkeiten zum Erstellen individueller Reports (Auswahl von Spalten, Filtern und Aggregieren der Daten)
- Anreicherung der Reports mit zusätzlichen Daten wie Klassifikationen (DDC, EZB) und Identifiern (WIB-ID, ZDB-ID)
- Neues COUNTER\_SUSHI API (REST/JSON) ermöglicht einfachere Integration mit anderen Anwendungen:
  - Neuer Client zum Abrufen von Statistiken bei Anbietern und von anderen Plattformen, die COUNTER-Statistiken liefern können (NatHosting, Nationallizenz-Hosting, ...)
  - Server für Lieferung von Statistiken an LAS:eR und andere Systeme, die Statistiken benötigen (ERM-Systeme, Next Generation-Bibliothekssysteme, NOAK, ...)
  - Prototyp für AMSL basierend auf SUSHI-Lite ist bereits in Betrieb

- Nationaler Statistikserver  
<https://statistik.hebis.de>
- Dokumentation Statistikserver  
<https://kid.hebis.de/display/DSS>
- Statistikserver-Team  
[sushi@hebis.de](mailto:sushi@hebis.de)
- GAUSS-Mailingliste  
<http://dlist.server.uni-frankfurt.de/mailman/listinfo/gauss-list>
- COUNTER: Counting Online Usage of NeTworked Electronic Resources  
<https://www.projectcounter.org/>
- COUNTER Release 5: What's New?  
<https://www.projectcounter.org/release-5-whats-new/>
- SUSHI: Standardized Usage Statistics Harvesting Initiative  
<http://www.niso.org/workrooms/sushi/>