



LAS:eR – E-Lizenzen vernetzen, optimieren, organisieren

Ein Werkstattbericht aus der DFG-geförderten
Entwicklung des anbieterunabhängigen Electronic
Resource Management Systems.

Daniel A. Rupp

Projektpartner



Entwicklung

ZIELSETZUNG

Ziele von LAS:eR

- Entwicklung eines herstellerunabhängigen ERMS
- Erweiterbares System auf Open-Source-Basis
- Unterstützung von E-Journal-Paketen, E-Book-Paketen, gemischten Paketen und Datenbanken
- Verwaltung von bilateralen und konsortialen bzw. Allianzlizenzen
- Verwendung einer allgemeinen und offenen Knowledge Base
- Offene Schnittstellen zum Datenaustausch über einheitliche Identifier
- Bereitstellung konsortialer Daten für Nutzer von Next-Generation-Systemen

Was?

DATEN IN LAS:ER

Daten in LAS:eR

Titel

Pakete

Anbieter

Plattformen

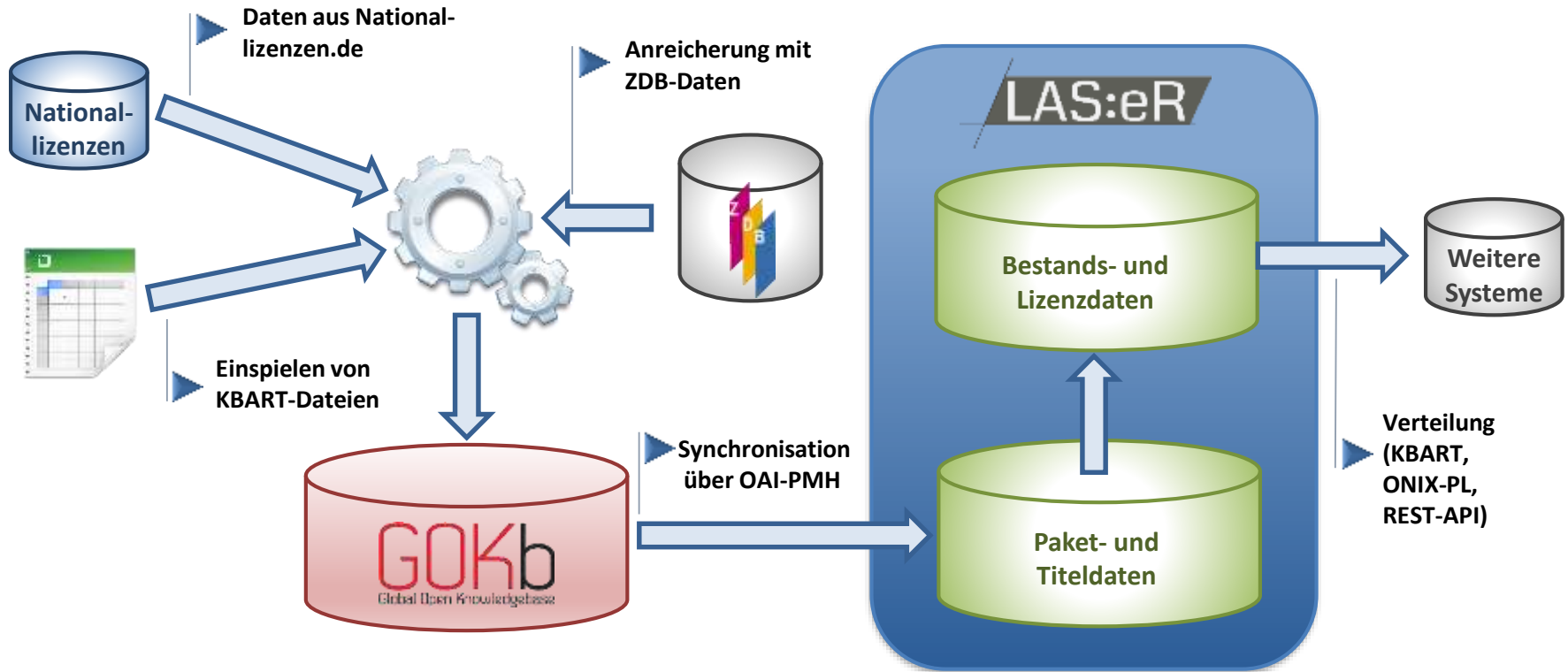
Daten in LAS:eR



Wie?

ARCHITEKTUR UND DATENFLÜSSE

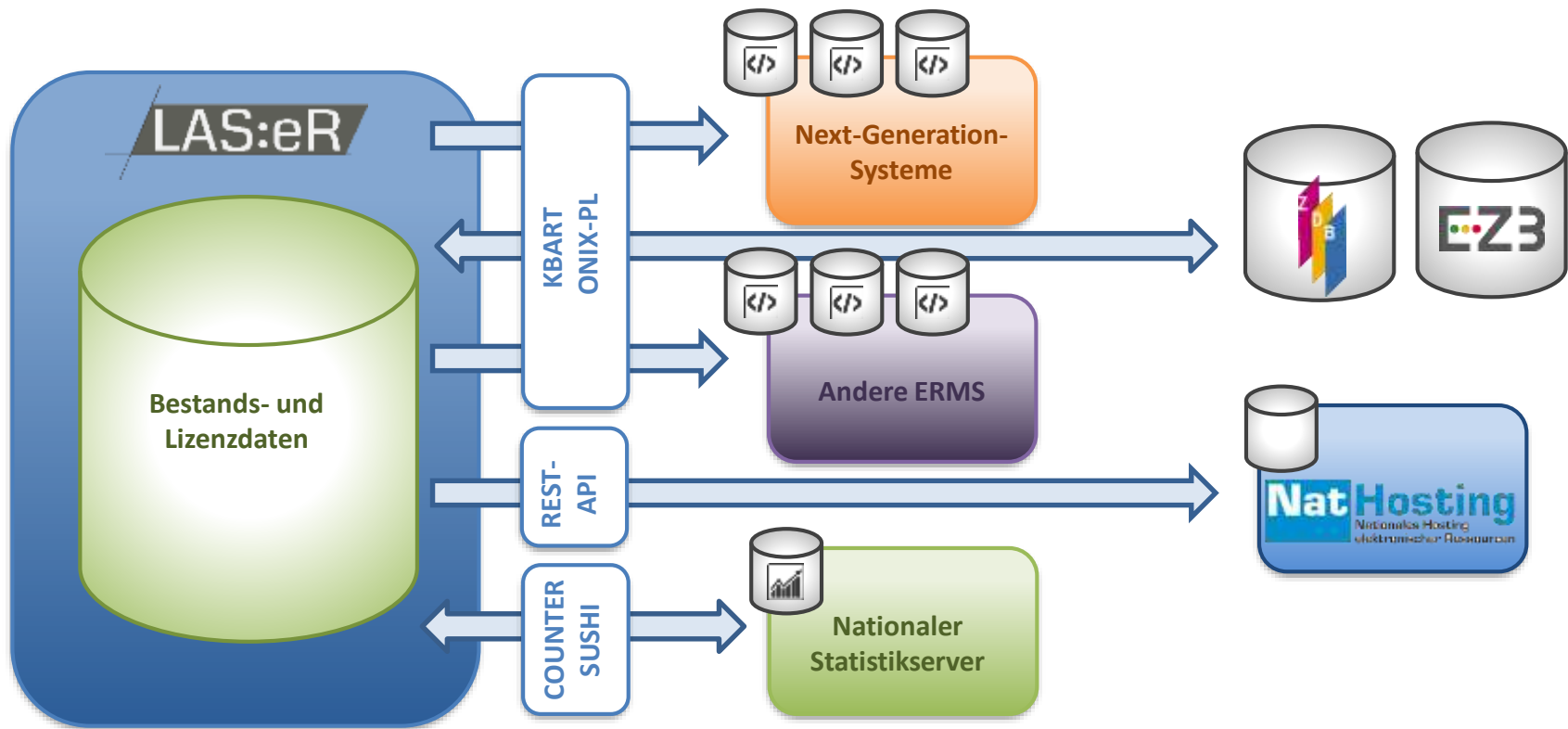
Architektur und Datenflüsse



Daten in LAS:eR



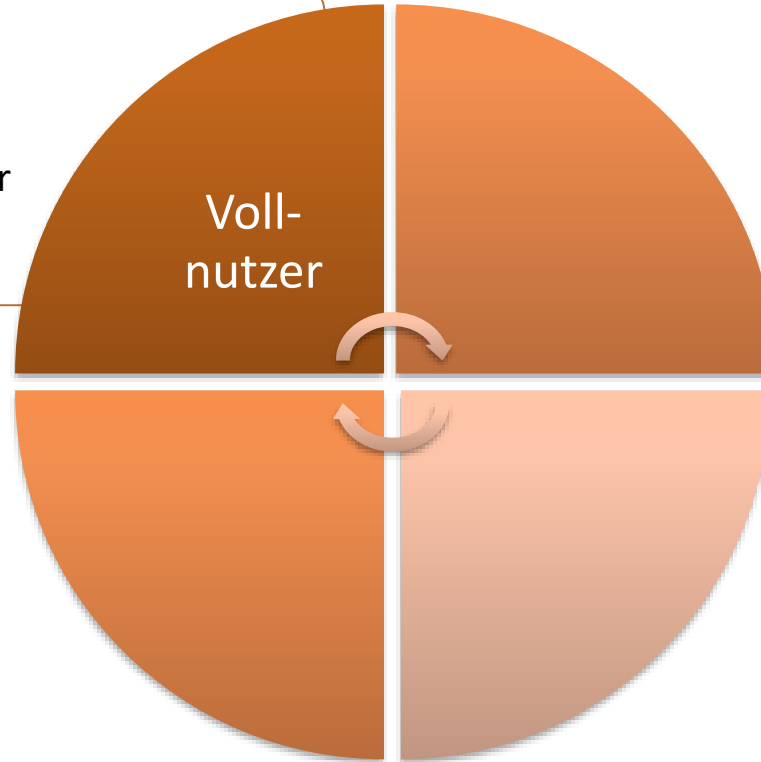
Architektur und Datenfluss



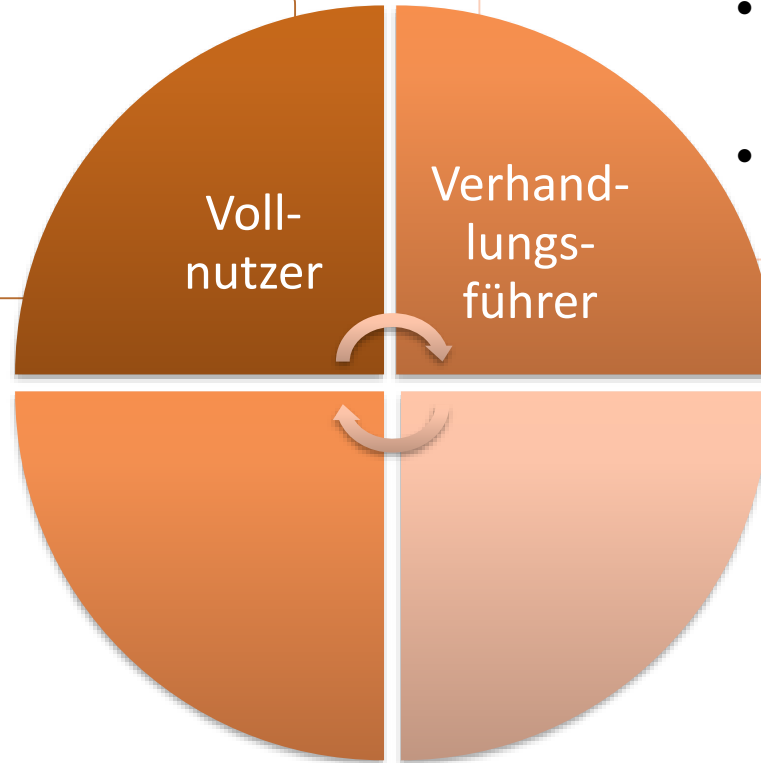
Für wen?

ZIELGRUPPEN & NUTZER

- Vollständiges ERMS
- Verwaltung bilateraler Lizenzen & Holdings
- Verwaltung konsortialer Lizenzteilnahmen

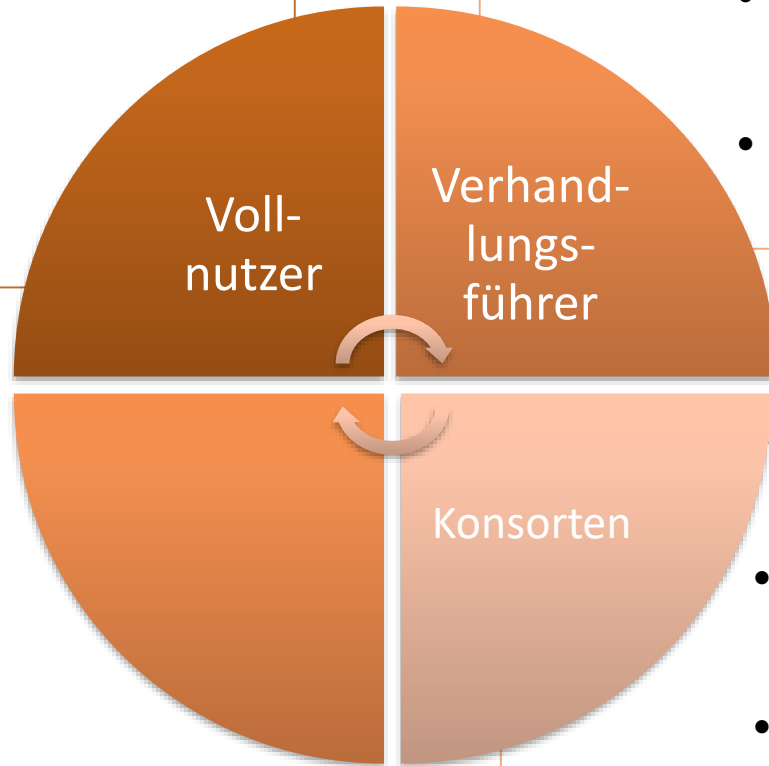


- Vollständiges ERMS
- Verwaltung bilateraler Lizenzen & Holdings
- Verwaltung konsortialer Lizenzteilnahmen



- Verwaltung konsortialer Lizenzen (National-, Allianzlizenzen)
- Organisation von Konsorten/Bibliotheken

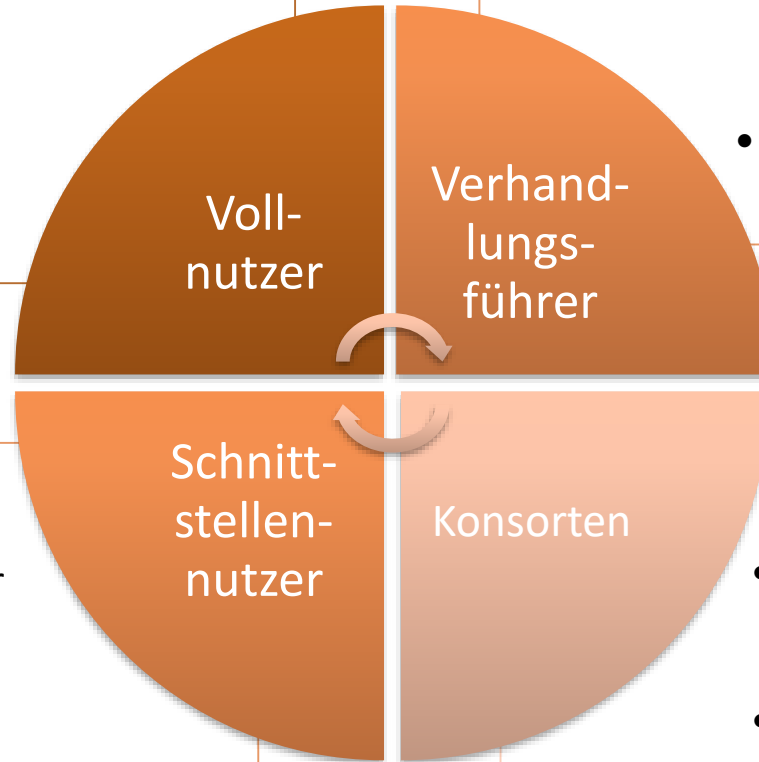
- Vollständiges ERMS
- Verwaltung bilateraler Lizenzen & Holdings
- Verwaltung konsortialer Lizenzteilnahmen



- Verwaltung konsortialer Lizenzen (National-, Allianzlizenzen)
- Organisation von Konsorten/Bibliotheken

- Verlängerung bzw. neue Teilnahme an Konsortiallizenzen
- Sicht auf Konsortiallizenzen

- Vollständiges ERMS
- Verwaltung bilateraler Lizenzen & Holdings
- Verwaltung konsortialer Lizenzteilnahmen



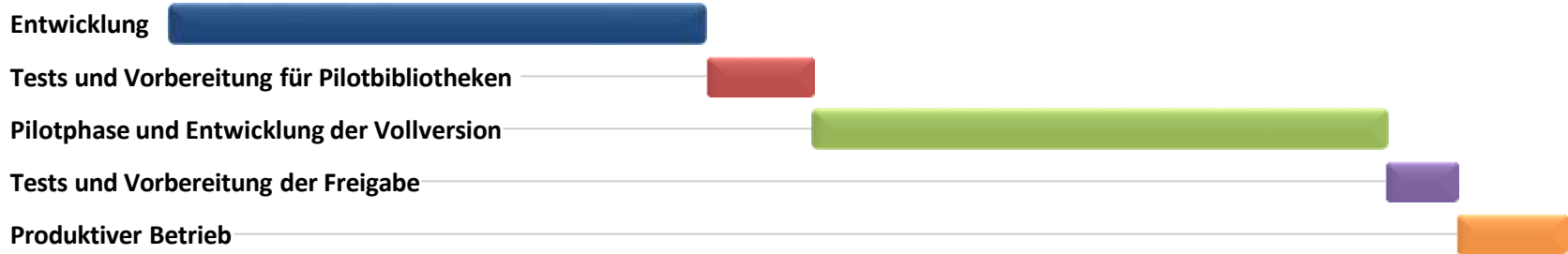
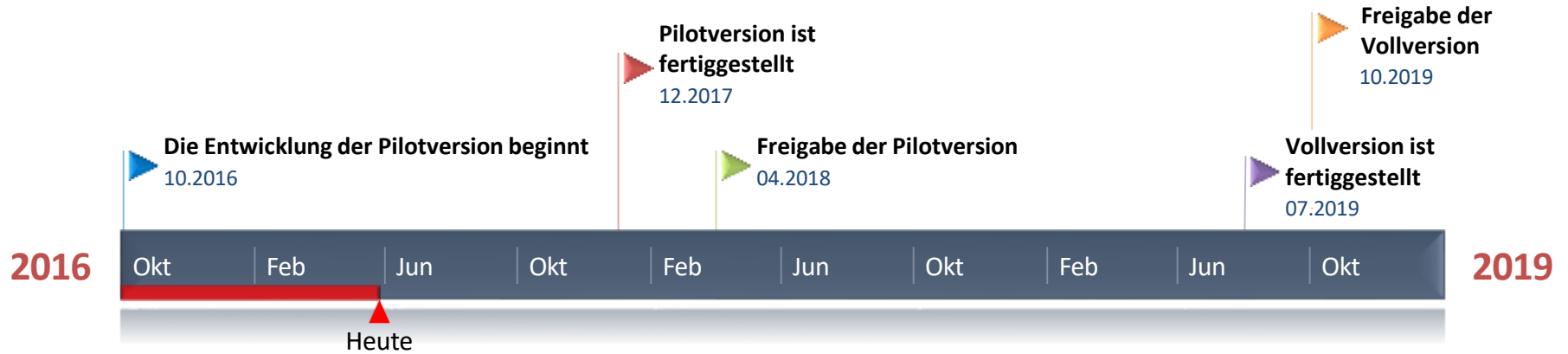
- Verwaltung konsortialer Lizenzen (National-, Allianzlizenzen)
- Organisation von Konsorten/Bibliotheken

- Übertragung konsortialer Daten in eigenes System (NGS)

- Verlängerung bzw. neue Teilnahme an Konsortiallizenzen
- Sicht auf Konsortiallizenzen

Wann?

ENTWICKLUNGSSTADIEN UND ZEITPLAN



Entwicklungsstadien

Pilotversion (April 2018)

- Aufbau der Knowledge Base
- Einspielen von Konsortial-, National- und Allianzlizenzen
- Verwaltung bilateraler Lizenzen

Vollversion (Okt 2019)

- Konsortiale Verlängerungsabfrage
- Anbieterverzeichnis
- Schnittstellen vollumfänglich funktionsbereit
- Statistikserveranbindung mit Cost-per-Download

Technische Arbeiten

- Einrichtung Entwicklungs- und Produktionsserver
→ abgeschlossen
- Einspielen von Titel- und Paketdaten in die GOKb
 - Sammlung der notwendigen Paket- und Titeldaten
 - Tool zur Anreicherung von KBART-Dateien entwickeln
 - Anreicherung mit Identifiern aus der ZDB
 - Einspielen der Daten in die GOKb→ Teilweise abgeschlossen, Zusammenführung im Juni

Technische Arbeiten

- Verwaltung von Organisationen und Kontakten
→ abgeschlossen
- Erweiterter Import von Organisationsdaten
→ abgeschlossen
- Individualisierung durch eigene Felder
→ abgeschlossen
- Exportmöglichkeit für Lizenzdaten in ONIX-PL
→ In Arbeit

Technische Arbeiten

- Überführung von Bibliotheksadressdaten aus nationallizenzen.de nach LAS:eR
→ testweise abgeschlossen
- Anpassung der Oberfläche und Usability
→ in Arbeit
- Lokalisierung der Oberfläche
→ in Arbeit

Organisatorische Arbeiten

- Zusammenarbeit mit der GOKb als Titel- und Paketdatenbank
 - Etablierung der ZDB-ID als zentraler Identifikator
- Abstimmung mit EZB und ZDB
 - Planung der Schnittstellen und künftiger Datenflüsse
- Entwicklung eines Geschäftsmodells
 - Planung der Finanzierung des langfristigen Betriebs

Hochschulbibliothekszentrum des Landes NRW - Lizenzen

[Aktuelle Lizenzen](#)
[Vorlage kopieren](#)
[Neue leere Lizenz](#)

Gültig an: Suche über Verweis:

Suche nach Lizenzzeigenschaft:

Zeige 4 Lizenzen

Lizenzname	Lizenzgeber	Lizenzbeginn	Lizenzende	Optionen
Copy of Creative Commons License - Attribution 3.0 Unported No linked subscriptions				<input type="button" value="Copy"/> <input type="button" value="Löschen"/>
Copy of Creative Commons License - Attribution 3.0 Unported No linked subscriptions				<input type="button" value="Copy"/> <input type="button" value="Löschen"/>
Copy of Template Licence Test No linked subscriptions				<input type="button" value="Copy"/> <input type="button" value="Löschen"/>
Copy of Testlizenz 10 000 No linked subscriptions				<input type="button" value="Copy"/> <input type="button" value="Löschen"/>

Hochschulbibliothekszenrum des Landes NRW Actual Licence : Testlizenz 28

[Lizenzeigenschaften](#) [Dokumente](#) [Notizen](#) [Aufgabenhistorie](#) [Bearbeitungshistorie](#) [Zusätzliche Information](#)

Lizenzbestimmungen

Add Property

Bestimmung	Wert	Notizen	Löschen
Walk In Access	Yes	Edit	Delete

Information

Zugehörige Abonnements Aktuell keine zugehörigen Abonnements.

Zugehörige Pakete Aktuell keine zugehörigen Pakete.

Verweis [Testlizenz 28](#)

Lizenzkontakt [Edit](#)

Status [Current](#)

ONIX-PL-Lizenz Creative Commons License - Attribution 3.0 Unported [Unlink](#)

Lizenzaktivitäten

Lizenz kopieren für:

Hochschulbibliothekszenrum

Verweis auf Abonnement:

TestSubscription 123

Dokumente

4:ONIX-PL_Licence document



Weitere Informationen

<http://laser.hbz-nrw.de>

laser@hbz-nrw.de