

VG WORT

**CIB** consulting

# **MEldesystem für Texte auf Internet Seiten**

# **METIS**

**3.Leipziger Kongress für Information und Bibliothek, 19.03.2007**

15.03.2007

CIB consulting GmbH

1

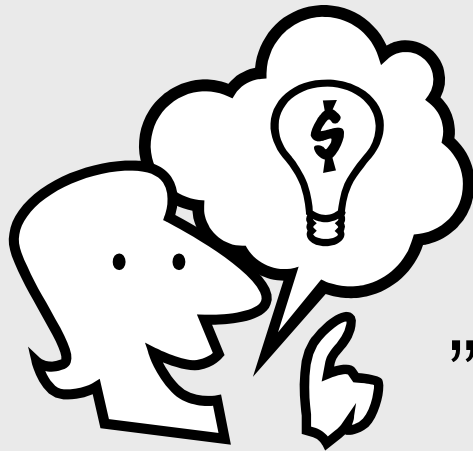
## Projektleitung **METIS**

- VG WORT München + CIB Consulting GmbH, München
- Fritz Greitsch, METIS-Projektleiter  
à Ansprechpartner für alle projekt-relevanten Fragen
- Annette Wagner, METIS-Verantwortliche innerhalb der VG WORT,  
à Ansprechpartnerin für alle VG WORT relevanten Fragen zu METIS
- Kontaktinfos am Ende des Vortrags

## Ablauf des Vortrages

- Einführung in das Thema METIS mit Kurzüberblick
- Möglichkeit für Fragen während und nach dem Vortrag
- Kleine Live-Vorführungen
- Workshop-Termine bereits geplant, bei Interesse bitte melden!
- Gesamtdauer des Vortrags max. 1 h

## Das Urheberrecht als Ausgangspunkt



„Es ist ein ungleich Ding, dass wir arbeiten und Kost sollen drauf wenden, und andere sollen genießen ... .“

*Martin Luther, (1483 - 1546),  
deutscher Theologe und Reformator*

## Aufgaben der VG WORT

- § **Einzug** von optimalen **Erträgen** für Autoren, Verlage und Vergütungspflichtige
- § **Weiterleitung** der **Erträge** unter möglichst geringem Verwaltungsaufwand
- § **Erfassung neuer, urheberrechtlicher Verwertungsmöglichkeiten** (infolge techn. und gesellschaftl. Entwicklung)
- § **Anstoß entsprechender Gesetze** und Mitwirkung zur Realisierung

## Erfassung neuer, urheberrechtlicher Verwertungsmöglichkeiten

- § „Texte im Internet“ zum schnellen und (zu) einfachen Datenaustausch
- § Copy&Paste und die Nutzung fremden, geistigen Eigentums
- § kein finanzieller Ausgleich, keine „angemessene“ Vergütung
- § Zweitverwertung ohne Berücksichtigung des Urheberrechtes

# Urheberrecht versus Copy&Paste

Bereitstellung eines Systems, dass...

§objektiv

und

§nachprüfbar

...Nutzungsvorgänge von Texten im Internet,  
im Sinne des Urhebergesetzes belegbar  
nachweisen kann.

## METIS geht online

- § Projekt-Kickoff Dezember 2005
- § Test-Betrieb vom 01.10. bis 31.12.2006
- § Zählungen zurückgesetzt auf Null
- § Produktiv-Betrieb seit 01.01.2007
- § Seither rund 144 000 Zähl-Pixel die online zur Verwendung abgerufen wurden
- § Offener Punkt: automatisierte Massenmeldungen



## METIS Basis des Zählverfahrens

- **TÜV-zertifiziertes SZM-Verfahren**, ständig der aktuellen Entwicklung im Web angepasst (Partner Spring)
- Zählverfahren bereits international „unterwegs“ (IFABC.org)
- **bereits im Einsatz** bei der IVW (Online-Werbung) mit **anderer „Zählrichtung“** als bei der VG WORT
  
- **„Zählrichtung“ der VG WORT im Sinne des Urhebergesetzes:**
- **„Wie oft wurde der online gestellte Text innerhalb Deutschlands von echten (qualifizierten) Klienten genutzt?“**
  - à Ausschluss von maschinellen Zugriffen (robots)
  - à Ausschluss von Zugriffen in „nicht-lesbarem“ Zeitraum („wie lange dauert es einen Text der Länge X zu lesen?“)
  - à Ausschluss von anderweitig manipulierten Zugriffen

## METIS Text-Voraussetzungen

- § Der Text muss einen **Mindestumfang von 1800 Anschlägen** (incl. Leerzeichen) erfüllt sein, einzige Ausnahme ist die Textkategorie Lyrik
- § Bei dem Text muss es sich um einen **in sich geschlossenen Text** handeln.
  - à Die Zusammenfassung mehrerer Kurzbeiträge unter eine gemeinsame Rubrik ergibt keinen meldefähigen Text!
- § Der Text muss während des **Erhebungszeitraumes online eintreten**
  - à Als Erhebungszeitraum gilt das Kalenderjahr
- § Der Text muss einer der vorgegebenen **Kategorien** zugeordnet werden
- § Lizenzrechtliche geschützte Texte sind ausgeschlossen

## METIS Text-Kategorien

- Aktuelle Berichterstattung
- Wissenschaft / Fachbeiträge
- Freizeit
- Verbraucher und Ratgeberinformationen
- Wirtschaft und Börse
- Kultur
- Literatur
- Lyrik
- Sport
- Unterhaltung
- Bildung / Weiterbildung
- Hobby

## METIS – System-Voraussetzungen

- § Internetanschluß
- § Eigene (feste) eMail-Adresse
- § Ihr Computer muß temporäre (Sitzungs-) Cookies akzeptieren
- § Ihr eMail System muss PDF-Dokumente als Anhang akzeptieren
- § Empfohlene Bildschirmauflösung von 1024x768
- § Optional einen Drucker
- § Ihre Sicherheits- und Firewall-Einstellungen dürfen nicht zu scharf eingestellt sein (siehe "Cookies")
- § Browser: ab IE 4.0, Firefox, Netscape, Safari, etc. à alle!
- § Popup-Blocker müssen (teilweise) ausgeschaltet sein

## **METIS** Ausschüttungs-Voraussetzungen

- Vorpixel dient nur als einfach zu startender Zählvorlauf
- Aufwertung des Vorpixels nötig, nur möglich nach Registrierung
- Durch Aufwertung wird der Vorpixel zum Vollpixel und damit erst ausschüttungs-relevant
- Die Mindestabrufzahl von 3000 muss im Erhebungszeitraum (Kalenderjahr) erreicht sein
- Die Mindestabrufzahl wurde vom Verwaltungsrat vorläufig festgelegt
- Alle Textkategorien werden gleich gewichtet

## METIS Pixel – Herzstück der Zählung

- **Image-Tag** für HTML-Seiten  
``  
à Einbau im `<body>`-Bereich
- **HREF-Tag** für Download-Links (PDF)  
`<a href="http://vg00.met.vgwort.de/na/c3d44406f456221d5629?l=http://www.test.de/files/handbuch_test_standard.pdf">PDF Test</a>`  
à Einbau anstelle des Standard-Download-Links
- **Öffentlicher Identifikationscode** ist im Pixel einsehbar
- **Persönlicher Identifikationscode** wird nur direkt mitgeteilt und dient als „Schlüssel“ für bestimmte Aktionen, die letztlich eine Ausschüttung bewirken
- Der **persönliche Identifikationscode** ist daher vergleichbar einer **PIN**
- **Korrekter Pixeleinbau ist notwendige Bedingung** für alle darauf aufsetzenden Aktionen

## METIS – Ablauf

- § Registrierung am Online-Meldesystem (optional)
- § Anmeldung am System
- § Erstellen einer Meldung
- § Textprüfung nach Meldungsversand
- § Meldungseingang
- § Eingang/Einbau des Zählpixels
- § Beginn der Zählung u. Auswertung der Daten
- § erneute Textprüfung bei Erreichung des Mindestzugriffs
- § Meldung wird zur Ausschüttung freigegeben

## METIS – Registrierung

- § Anonyme **Vorpixel**-Bestellung  
à keine Registrierung notwendig  
à schnell und einfach die Zählung  
starten lassen (als Autor)
- § **Massen Vorpixel**-Bestellung  
als Verlag/Organisation mit  
Registrierung
- § **Vollpixel**bestellung für Autoren,  
Verlage und Organisationen



## METIS – anonyme Vorpixelbestellung

- § **Autoren** benötigen hierfür **keine Anmeldung und kein Kennwort**.
- § Der **Bestellvorgang** reduziert sich auf die **Eingabe der eMail Adresse**.
- § Ziel ist der Erhalt eines **Vorpixels**, welches (pro Text) in den HTML-Quellcode der zu zählenden Seite bzw. den Abruf-Link eines Dokuments eingebaut wird.
- § Die Zählung beginnt quasi ab Einbau **und** Abruf

## METIS – anonyme Vorpixelbestellung

- § Ist der **Mindestzugriff** erreicht, **solte** das Vorpixel zum Vollpixel aufgewertet werden
- § Eine Vorpixel-Aufwertung **kann** aber **jederzeit** erfolgen
- § **Grund: Nur Vollpixel sind ausschüttungs-**  
**berechtigt**

## METIS – für Autoren und Übersetzer

- § Autoren und Übersetzer benötigen für die Meldung **keinen Wahrnehmungsvertrag.**
- § Nach **einmaliger Registrierung** und Erhalt der Benutzerkennung können die Texte gemeldet werden

## **METIS** – für Verlage und Organisationen

- § **Verlage** benötigen im Gegensatz zu Autoren und Organisationen einen **Wahrnehmungsvertrag**.
- § Für Textmeldungen gelten die selben Grundregeln wie durch die Meldung von Autoren/Urheber
- § Vereinfachung der Meldungen durch **geplante Massenmeldungs-Schnittstelle**
- § Verpflichtende Weitergabe der Identifikationscodes an die Urheber

## **METIS** Screenshots zur Erläuterung

- Vorpixelbestellung (ohne Registrierung)
- Registrierung/Vertragsabschluß für Autoren, Verlage und Organisationen
- Einstieg zur Online-Meldung
- Texte melden

# METIS – Vorpixelbestellung

## Vorpixel

Nach Eingabe Ihrer gültigen eMailadresse und Absenden des Formulars, erhalten Sie das Vorpixel per eMail.

Bitte beachten Sie, dass pro Text ein Vorpixel benötigt wird.

Bitte geben Sie hier Ihre gültige eMailadresse an.

Anzahl der Texte	0	▼		?
Anzahl von PDF-Links	0	▼		?
Emailadresse	<input style="width: 95%;" type="text"/>			
Emailadresse bestätigen	<input style="width: 95%;" type="text"/>			

Vorpixel und / oder PDF-Links zusätzlich als Excel-Datei an Email anhängen.

**Abbildung 1 - Vorpixelbestellung**

# METIS – Registrierung / Vertragsabschluß

**Registrierung / Vertragsabschluß**

Hier starten Sie mit der Registrierung am Online Meldesystem

<input checked="" type="radio"/> Autor	Verfasser eines eigenen Werkes	<a href="#">?</a>
<input type="radio"/> Verlag	Unternehmen zur Veröffentlichung von Literatur-, Musikwerken u.Ä.	<a href="#">?</a>
<input type="radio"/> Organisation	Sie melden Texte, deren Rechte bei einer Organisation liegen.	<a href="#">?</a>

**Abbildung 2 – Registrierung / Vertragsabschluß**

# METIS – Einstieg zur Online-Meldung

## Online-Meldung

Um zu unserem Meldeprogramm zu gelangen, melden Sie sich bitte hier mit **Benutzernamen** und **Passwort** an. Diese Angaben wurden Ihnen nach erfolgreicher Freischaltung von uns mitgeteilt.

- ◆ Haben Sie noch keine Zugangsdaten, können Sie sich [>>>hier registrieren](#).
- ◆ Haben Sie Ihren **Benutzernamen** vergessen, können Sie ihn [>>>hier abrufen](#).
- ◆ Haben Sie Ihr **Passwort** vergessen, können Sie es [>>>hier abrufen](#).

Anmeldung	
Benutzername:	<input style="width: 90%;" type="text"/>
Passwort:	<input style="width: 90%;" type="password"/>
<input style="width: 40%; border: none; border: 1px solid #444; background-color: #eee;" type="button" value="Anmelden"/>	

**Abbildung 3 – Anmeldung zur Online-Meldung**



# METIS – Texte melden

The screenshot shows a web form titled 'Texte melden' with a yellow square icon. It contains three input fields: 'Karteinummer:', 'Name:', and 'Geburtsdatum:'. Below these is a section titled 'Texte melden' with two radio buttons: 'Standardmodus' and 'Vorpixel aufwerten'. A 'Start' button is located below the radio buttons. At the bottom, there is a section titled 'Weitere Funktionen' with a help icon (?), a dropdown menu labeled 'Webbereich hinzufügen', an empty input field, and an 'OK' button.

**Abbildung 4 – Texte Melden**

## **METIS** – Relevante Links zum Thema

**VG WORT METIS-Einstieg:**

[www.vgwort.de/metis.php](http://www.vgwort.de/metis.php)

**Direkt zur Vorpixelbestellung:**

[https://meldungen.vgwort.de/dyna2\\_metis\\_vorpixel\\_hinweis.php](https://meldungen.vgwort.de/dyna2_metis_vorpixel_hinweis.php)

**Direkt zur Registrierung:**

[https://meldungen.vgwort.de/dyna2\\_register.php](https://meldungen.vgwort.de/dyna2_register.php)

**Direkt zur Textmeldung:**

[https://meldungen.vgwort.de/dyna2\\_meldunglogin.php](https://meldungen.vgwort.de/dyna2_meldunglogin.php)

## **METIS** Massenmeldungs-Schnittstelle

- In Planung für größere „Pixel-Abnehmer“
- **Lieferung** in zwei Varianten möglich:
  - à als **Excel**-Arbeitsmappe mit vordefinierter Struktur
  - à als **XML**-Datei mit vorgegebenem XSD-Schema
- **Übermittlung** in zwei Varianten möglich:
  - à per **Upload/Download**
  - à per **Webservice**
- **Rückübermittlung** möglich

## METIS Massenmeldungs-Schnittstelle

- § Derzeit finden **Abstimmungsgespräche** mit diversen Partnern statt
- § Konkret:
  - à **DNB**, Frankfurt
  - à **HeBIS** (Hessisches Bibliotheks Informationssystem)
  - à **Arbeitsgruppe Elektron. Publizieren**, HU+FU+TU Berlin
  - à **OPUS Community**, Dokumentenserver + Repositorien
- § **Die VG WORT möchte hier in gemeinsamer Abstimmungsarbeit eine effiziente Schnittstelle für alle Interessierten erarbeiten und realisieren.**

## Info-Quellen und Kontakte

- METIS-Projekt-Leitung CIB GmbH,  
Fritz Greitsch  
[fritz.greitsch@cib.de](mailto:fritz.greitsch@cib.de)  
Tel: 089-14360-101
- METIS-Verantwortliche VG WORT,  
Annette Wagner  
[annette.wagner@vgwort.de](mailto:annette.wagner@vgwort.de) oder  
[metis.support@vgwort.de](mailto:metis.support@vgwort.de)  
Tel: 089-51412-84 bzw. -188
- Infostartseite: [www.vgwort.de/metis.php](http://www.vgwort.de/metis.php)

Vielen Dank für Ihre  
Aufmerksamkeit!

Für Fragen stehe ich  
nach dem Vortrag  
gerne zur Verfügung.

