

**HOCHSCHULE  
HANNOVER**  
UNIVERSITY OF  
APPLIED SCIENCES  
AND ARTS

–  
*Fakultät III*  
*Medien, Information*  
*und Design*

**Berufsbegleitend  
studieren an der  
Hochschule Hannover**



# Inhalt

Studium von der Zulassung bis zum Abschluss  
Zielgruppe der Studierenden und Absolventen  
Hinweise für Interessierte aus Studierendensicht



# Wie ist das Angebot aufgebaut?

7 Semester Studium „Informationsmanagement“ mit Abschluss B.A.

Pauschale Anerkennung von 32 Creditpoints,  
Praxisphase I individuell anrechenbar (Qualifizierte Tätigkeit während des Studiums ersetzt Praxisphase I)

Zulassung von bis zu 25 Studierenden

Studium parallel zur Berufstätigkeit



# Welche Kosten entstehen?

Semestergebühren: ca. 390,00 € pro Semester

- u.a. GVH-Ticket
- Niedersachsen-Ticket für ausgewiesene Bahnstrecken

Begabtenförderung / Aufstiegsstipendium möglich



# Wie laufen die Semester ab?

6 Präsenzphasen pro Semester jeweils Do – Sa ganztägig

Blended Learning

3 – 4 Module pro Semester

1 Modul im Block vor Beginn des 1. und 2. Semesters

Tutoren zur Unterstützung der Lehre



# Welche Inhalte werden vermittelt?

## Bibliothekswissenschaft

- Formalerschließung /  
Inhalterschließung
- Verbundsystem PICA
- Organisation /  
Management WB
- Informationsressourcen
- Informationskompetenz /  
Informationsethik
- DV-Systeme
- Digitale Bibliothek /  
Open Access

## Informationswissenschaft

- Retrievaltechniken
- Internetrecherche
- Managementkenntnisse  
Informationsmanagement
- Management interner  
Informationseinrichtungen
- Empirische Methoden
- Informationsrecht
- Grundlagen BWL

## Informatik

- Grundlagen der  
Informatik
- Imperative  
Programmierung
- Datenbanken und  
dynamische Websites
- XML und Semantik Web
- Interaktive Medien

# Schaffe ich das?

30 Stunden Workload pro CP, bei 3 Modulen pro Semester à 6 CP  
=> 540 Stunden Workload => ca. 20 Stunden pro Woche

Reduzierung der Arbeitszeit erwünscht

Freistellung für Präsenzzeiten notwendig

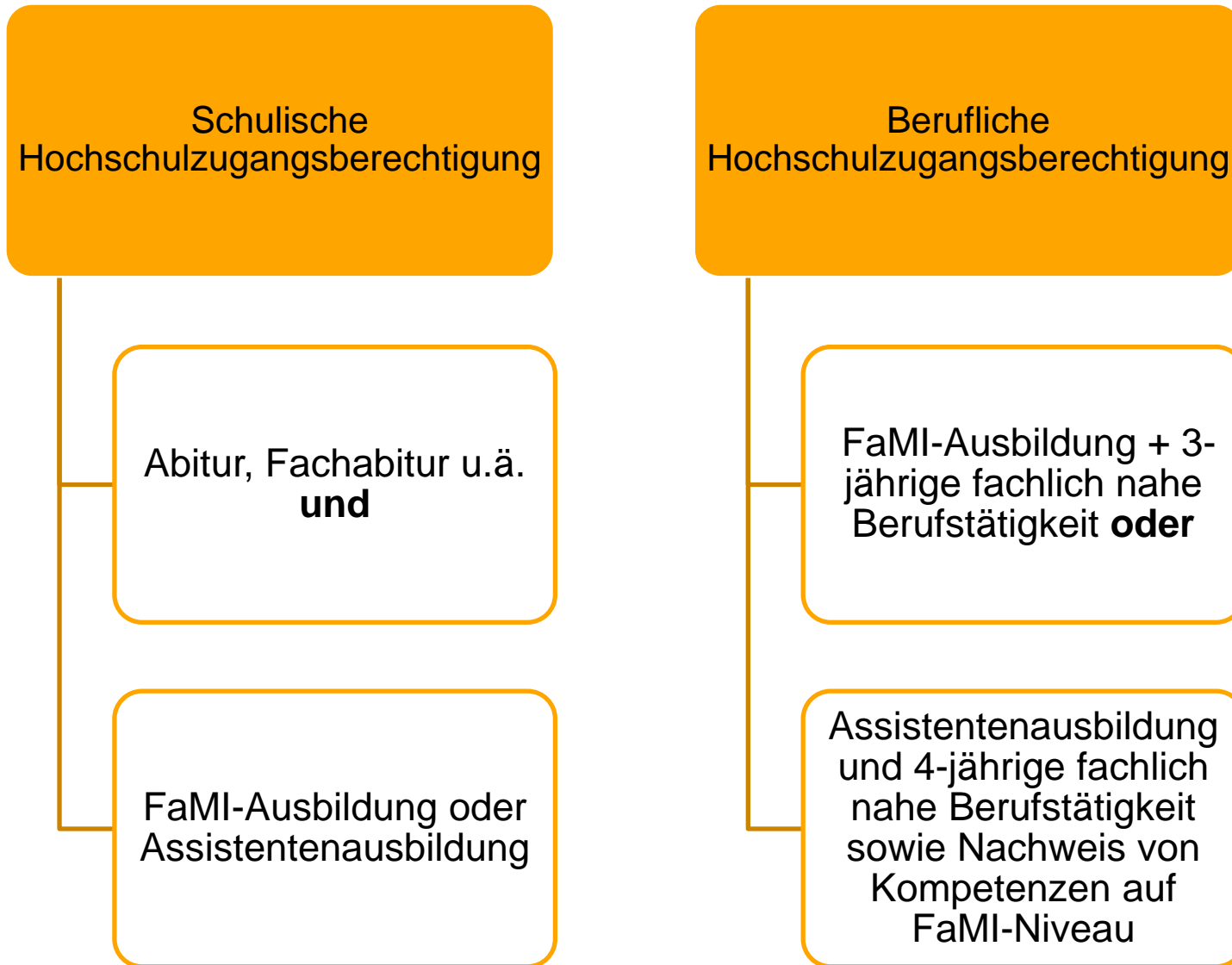
Übernahme von Kosten?

➤ Mentoring am Arbeitsplatz

Bildungsurlaub Niedersachsen



# Wer wird zugelassen?





# Wie läuft die Bewerbung ab?

Bis zum 15. Juli d. Jahres

Onlineportal der Hochschule

Bitte unbedingt Ausbildung FaMI / BibliotheksassistentIn angeben!

Zulassungsbescheide August d. Jahres

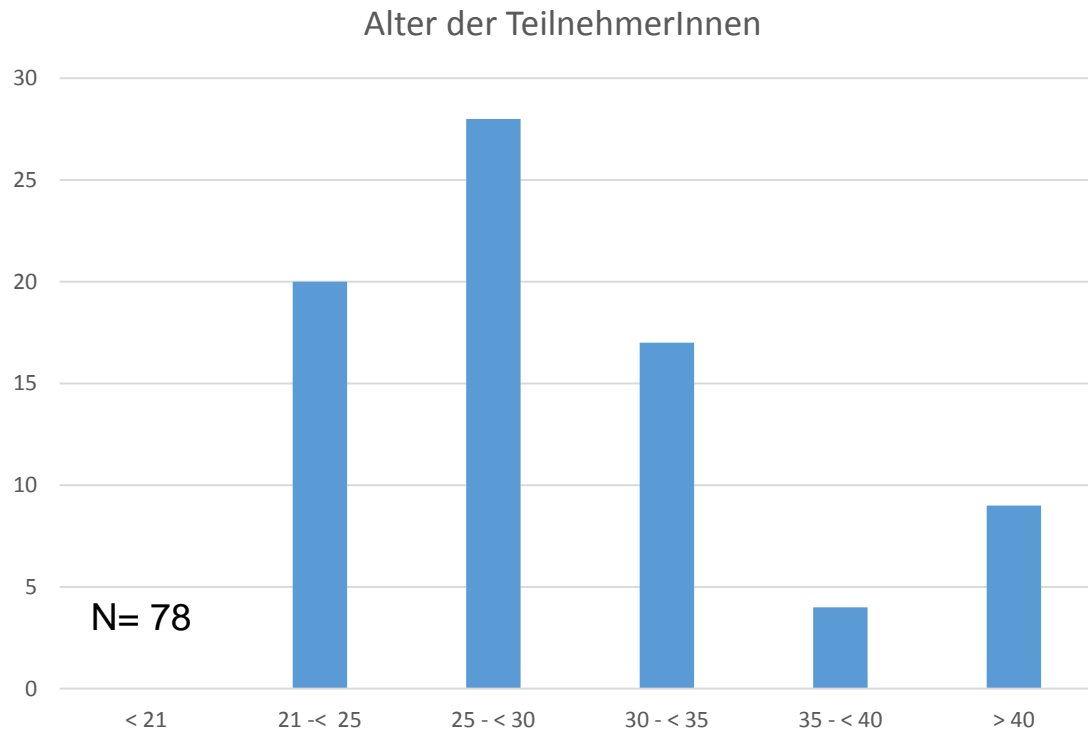


# Wie kann ich mich vorbereiten?

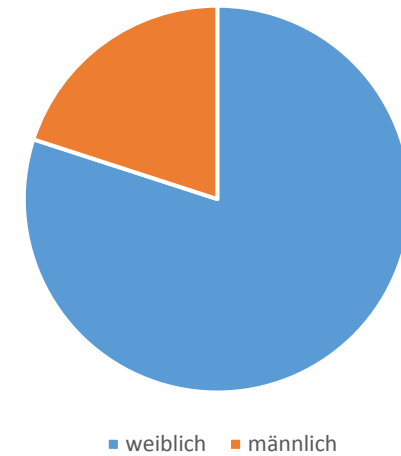
- Englischkurs (z.B. Volkshochschule)
- Lesen von Fachliteratur, insbes. für ÖBs: Bibliotheksdienst, BuB, usw., Plassmann u.a. [Hrsg.]: Bibliotheken und Informationsgesellschaft in Deutschland. Wiesbaden, 2011
- Grundlegende Kenntnisse im Office-Paket aufbauen (Word, PowerPoint, Excel)
- Virtuelle Kommunikation beherrschen (Dateien hochladen, an Forendiskussionen teilnehmen, E-Mail schreiben)
- Programminstallationen durchführen können
- Vorträge vor Gruppen halten (der Kurs zur Kommunikation wird anerkannt!)
- Für ÖB: Schnupperpraktikum in einer WB, machen Sie sich vertraut mit aktuellen Themen
- Gespräch mit Personalentwicklung



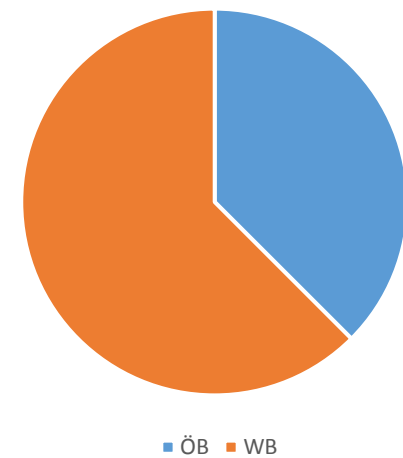
# Wie setzt sich die Zielgruppe zusammen?



Teilnehmer nach Geschlecht

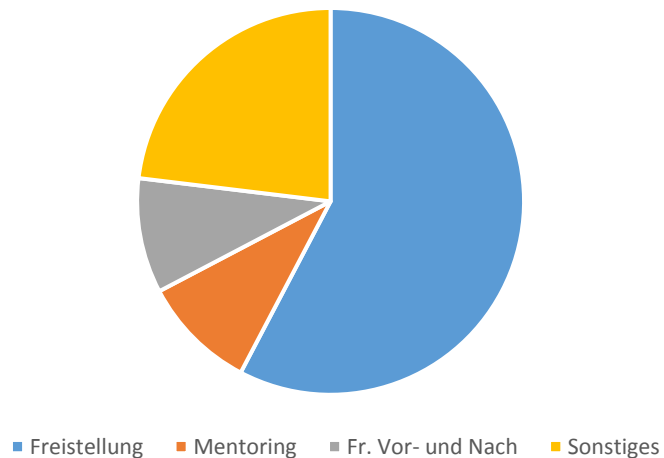


Teilnehmer ÖB-WB



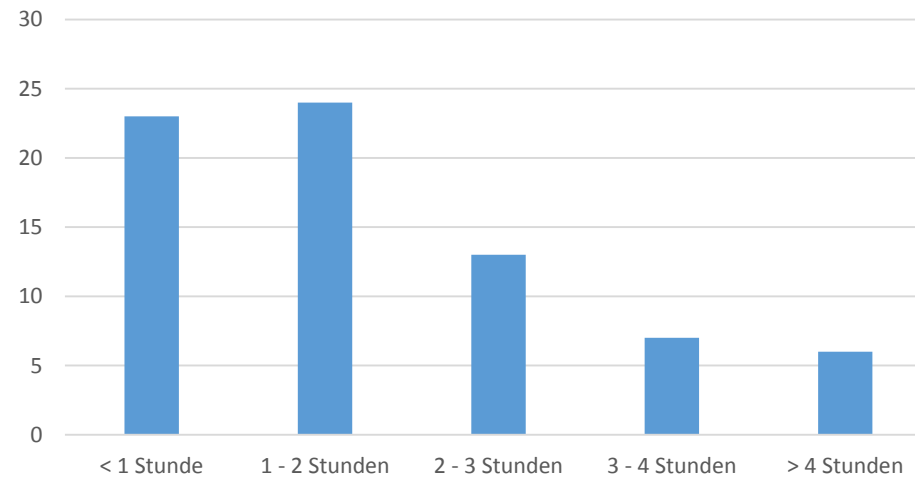
# Welche Unterstützung kann ich von meinem Arbeitgeber erwarten und wie aufwendig ist die Organisation?

Unterstützung durch den Arbeitgeber



N= 68 (mehrfach)

Zeitaufwand Studienorganisation

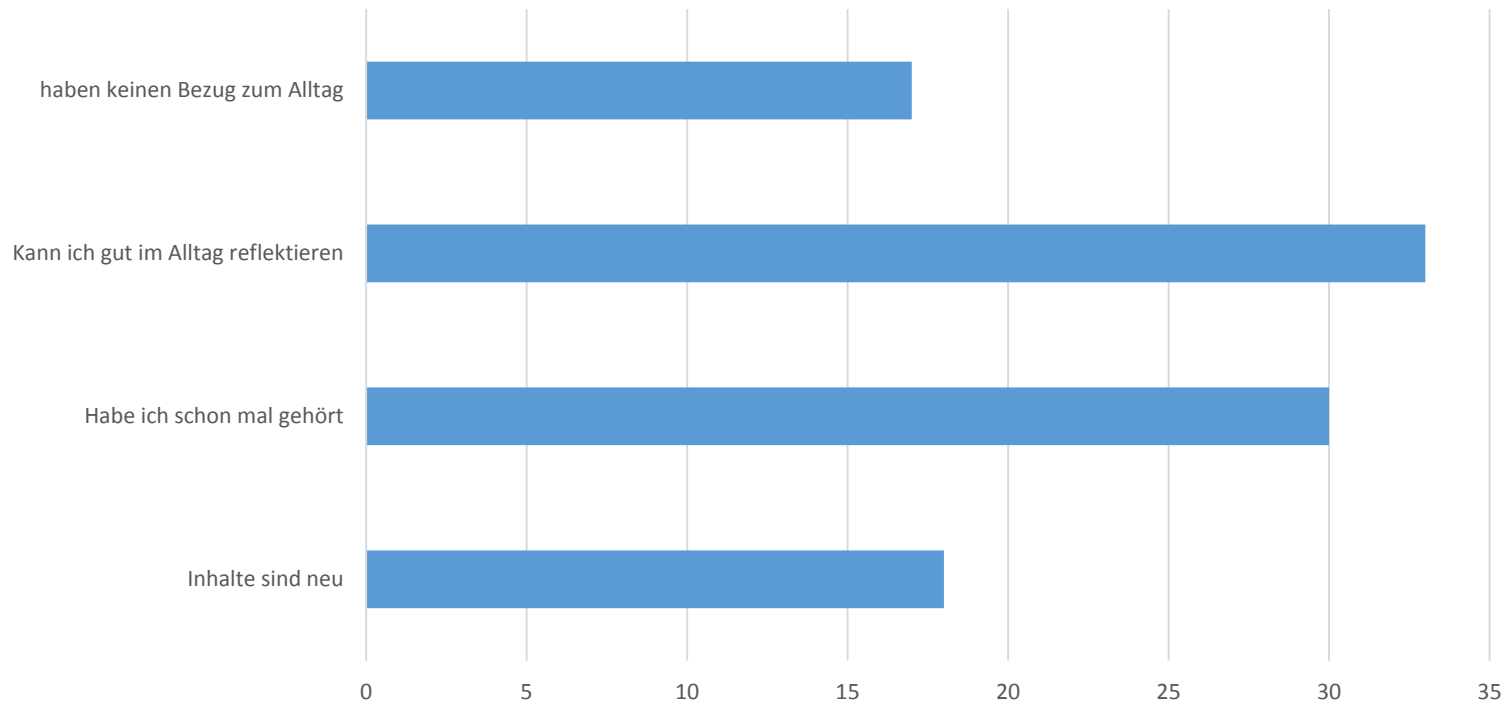


N= 63



# Wie kann ich die Studieninhalte umsetzen?

Verwertbarkeit der Inhalte (nach 1. Semester)



N= 68 (mehrfach)



# Mit welcher Motivation treten die Studierenden an?

- Persönliche Weiterentwicklung
- Berufsaufstieg
- Perspektive



# Was raten Ihnen Absolventen?

## Studieneinstieg:

- sehr große Unsicherheit zu Beginn (Arbeitsaufwand, vorhandene Kenntnisse)

## Studienbelastung:

- individuell nach Vorkenntnissen und familiärer Belastung sehr unterschiedlich, Reduzierung der Arbeitszeit sinnvoll

## Studienunterstützung:

- Zusammenarbeit mit Arbeitgeber anstreben, Freunde, Familie, Kommilitonen, Lerngruppe

## Finanzierung:

- überwiegend Eigenfinanzierung, selten Kostenübernahme durch Arbeitgeber, Empfehlung Stipendium



# Was kann ich nach Abschluss des Studiums? (1)

## Theoretische Abschlussarbeiten

- Publikationsdienste in Wissenschaftlichen Bibliotheken
- Nutzerorientierte Lernräume in wissenschaftlichen Bibliotheken
- Zeitaufwand der praktischen FAMI-Ausbildung in Niedersachsen
- Alternative Open Access – Geschäftsmodelle
- Kooperation und Kommunikation zwischen niedersächsischen Behördenbibliotheken
- Potenziale von Linked Open Data

## Praxisorientierte Abschlussarbeiten

- Anforderungen an ein Buchbindemodul für wissenschaftliche Bibliotheken
- Die Erfassung von Fernsehmitschnitten nach den Regelungen der RDA im deutschsprachigen Raum
- Leitfaden für den Ablauf der Praxisphase im Studiengang Informationsmanagement





# Was kann ich nach Abschluss des Studiums? (2)

## Abschlussarbeiten mit konkretem Praxisbeispiel

- Social Media Strategie für die Universitätsbibliothek Paderborn
- Einführung einer institutionellen Forschungsdateninfrastruktur an der Helmut-Schmidt-Universität
- Evaluation des Dienstleistungsangebots der Zentralbibliothek – Recht aus Nutzersicht

## Abschlussarbeiten mit Bezug auf ÖB

- Nutzungsformen digitaler Spiele im Kontext öffentlicher Bibliotheken
- Zusammenarbeit von öffentlichen Bibliotheken und Krippen in der frühkindlichen Sprachförderung



**Danke für Ihre Aufmerksamkeit**

**Welche Fragen haben Sie?**



# Weitere Informationen

- Auf unseren Webseiten: <http://f3.hs-hannover.de/studium/bachelor/informationsmanagement-berufsbegleitend/index.html>
- Heute im persönlichen Gespräch: 12.00 – 12.45 Uhr direkt im Anschluss
- Auf der Informationsveranstaltung an der Hochschule 03.06.2016
- In einer individuellen Beratung: [anke.wittich@hs-hannover.de](mailto:anke.wittich@hs-hannover.de)

