

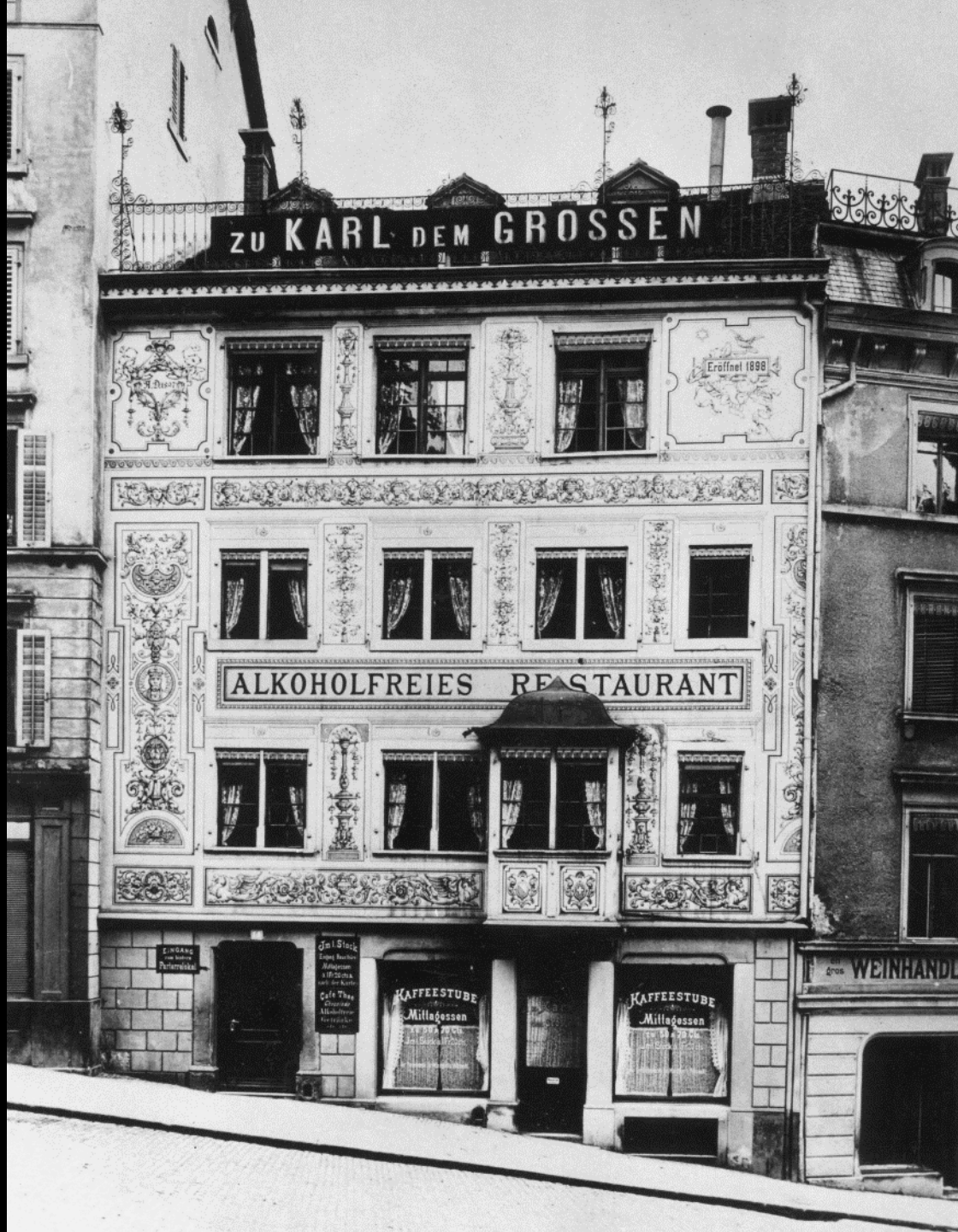
6. Bibliothekskongress Leipzig, 14.–17.03.2016

# **Gepostet, gelikt, geteilt – das Blog ETheritage der ETH-Bibliothek, Zürich**





Mileva und Albert Einstein, 1912 (ETH-Bibliothek, Bildarchiv, Portr\_03106)



Restaurant Karl der Grosse in Zürich,  
ca. 1900  
(Baugeschichtliches Archiv der Stadt Zürich)

Bern Sonntag.

Lieber Ehrat!

Meine Frau lässt mir keine Ruhe, ergo muss ich Ders sagen: Iss nicht im Karl d. Gr! Das Essen dort schmeckt nicht übel. Aber es wird <sup>überhaupt</sup> mit dem schwerer verdaulichen (und <sup>flüsslichen</sup> weniger nahrhaften Pflanzenfett gekocht. Wir (meine Frau und ich) haben es für die Dauer auch nicht ertragen, als wir in Zürich waren. Ich speziell hatte auch öfters mit Darmschmerzen zu thun. Also lieber noch so einfach, aber zuhause!

Wir wollen also sicher unsere Reise im Sommer zusammen machen. Ich konnte mir nichts sagen, weil Gross-

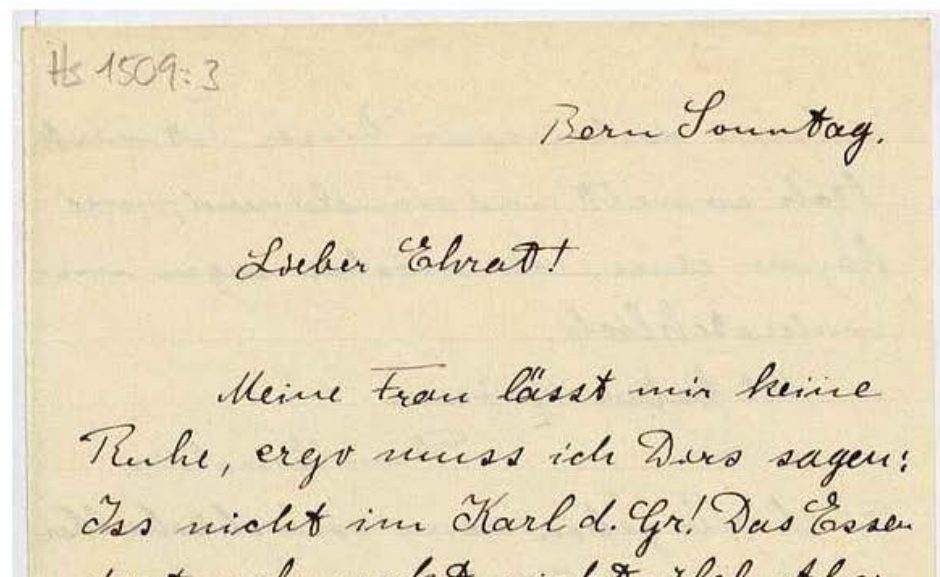


## Highlights aus den Sammlungen und Archiven der ETH-Bibliothek

### Ernährungstipps aus dem Hause Einstein

22.05.2015 Michael Gasser

Fett ist nicht gleich Fett. Auch Albert Einstein machte sich über diese Ungleichung Gedanken und riet seinem Freund Jakob Ehrat gar vom Besuch gewisser Zürcher Restaurants ab.



### Kategorien

### Tags

Alchemie Alpen **Alte Karten**

Ansichtskarten Atlas Bilderrätsel

**Comet** Drucktechnik Einbandforschung

Erfindung Erster Weltkrieg **ETH**

Evolution Experiment **Fauna** Film **Flora**

**Forschungsreise** gender studies

Gletscher Japan Korrespondenz **Kunst**



## Highlights aus den Sammlungen und Archiven der ETH-Bibliothek

Alte und Seltene Drucke



### Der Alpenmythos: 150 Jahre Matterhorn-Erstbesteigung

14.07.2015 Meda Diana Hotea

Berühmt geworden ist der gelernte Holzstecher Edward Whymper (1840-1911) nicht wegen seiner Buch- und Zeitschriftenillustrationen. In die Geschichte des alpinen Bergsteigens ist er hingegen als der junge Bergsteiger eingegangen, der das „goldene Zeitalter“ des Alpinismus mit der Erstbesteigung des Matterhorns gekrönt hat.

ALTE UND SELTENE DRUCKE Alpen, Alpinismus, Reisen [Leave a comment](#)

#### Kategorien

#### Tags

Alchemie Alpen **Alte Karten**  
Ansichtskarten Atlas Bilderrätsel  
**Comet** Drucktechnik Einbandforschung  
Erfindung Erster Weltkrieg **ETH**  
Evolution Experiment **Fauna** Film **Flora**  
**Forschungsreise** gender studies  
Gletscher Japan Kernenergie **Kunst**  
Landwirtschaft Luftbilder **Luftfahrt**  
Mikroskopie Mond Musik Optik Panorama



## Highlights aus den Sammlungen und Archiven der ETH-Bibliothek

Bildarchiv



### The Baddest Daddy in the Whole World

20.02.2015 Roland Lüthi

Eigentlich war dieser Beitrag für das vergangene Jahr geplant, schaffte es aber dennoch nicht bis zur Publikation. Etwas verspätet hier also zur Abwechslung ein nicht ganz runder Jahrestag: Vor 51 Jahren, am 25. Februar 1964 wurde Muhammad Ali (damals noch "Cassius Clay") erstmals Schwergewichtsweltmeister in Miami Beach, Florida. [Read more →](#)

BILDARCHIV, Geschichte Comet, Sport [Leave a comment](#)

#### Kategorien

BILDARCHIV

#### Tags

Alchemie Alpen **Alte Karten**  
Ansichtskarten Atlas Bilderrätsel  
**Comet** Drucktechnik Einbandforschung  
Erfindung Erster Weltkrieg **ETH**  
Evolution Experiment **Fauna** Film **Flora**  
**Forschungsreise** gender studies  
Gletscher Japan Kernenergie **Kunst**  
Landwirtschaft Luftbilder **Luffahrt**  
Mikroskopie Mond Musik Optik Panorama



# Highlights aus den Sammlungen und Archiven der ETH-Bibliothek



focusTerra



## Ein fossiler Verwandter des riesigen Weissen Hais

17.01.2014 Milena Pika-Biolzi

Carcharodon megalodon ist eine ausgestorbene Art von Haien, die vor rund 28 bis 2 Millionen Jahren lebte. Man findet die Überreste dieser Haie fast überall in subtropischen und gemässigten Breiten auf der Erde, ob in Europa, Amerika, Asien, Australien oder Afrika. Warum C. megalodon ausstarb, ist nicht sicher.

ERDWISSENSCHAFTLICHE SAMMLUNGEN, Naturwissenschaften, Paläontologie, Zoologie Fauna


### Kategorien

Select Category

### Tags

- Alchemie Alpen **Alte Karten**
- Ansichtskarten Atlas Bilderrätsel
- Comet** Drucktechnik Einbandforschung
- Erfindung Erster Weltkrieg **ETH**
- Evolution Experiment **Fauna** Film **Flora**
- Forschungsreise** gender studies
- Gletscher Japan Kernenergie **Kunst**
- Landwirtschaft Luftbilder **Luftfahrt**
- Mikrotonie Mond Musik Optik Panorama





## Highlights aus den Sammlungen und Archiven der ETH-Bibliothek

Materialsammlung



## Bunte Fliesenböden aus Steinzeug oder Zement?

17.07.2015  Katja Burzer Hänkli

Welcher Liebhaber von Gründerzeitbauten kennt sie nicht? Ein- oder mehrfarbige Bodenfliesen, mit Ornamenten oder geometrischen Mustern versehen, glatt oder mit aufgedruckerter Mosaikstruktur: Sie zieren meist stark beanspruchte Bereiche [Read more](#) →

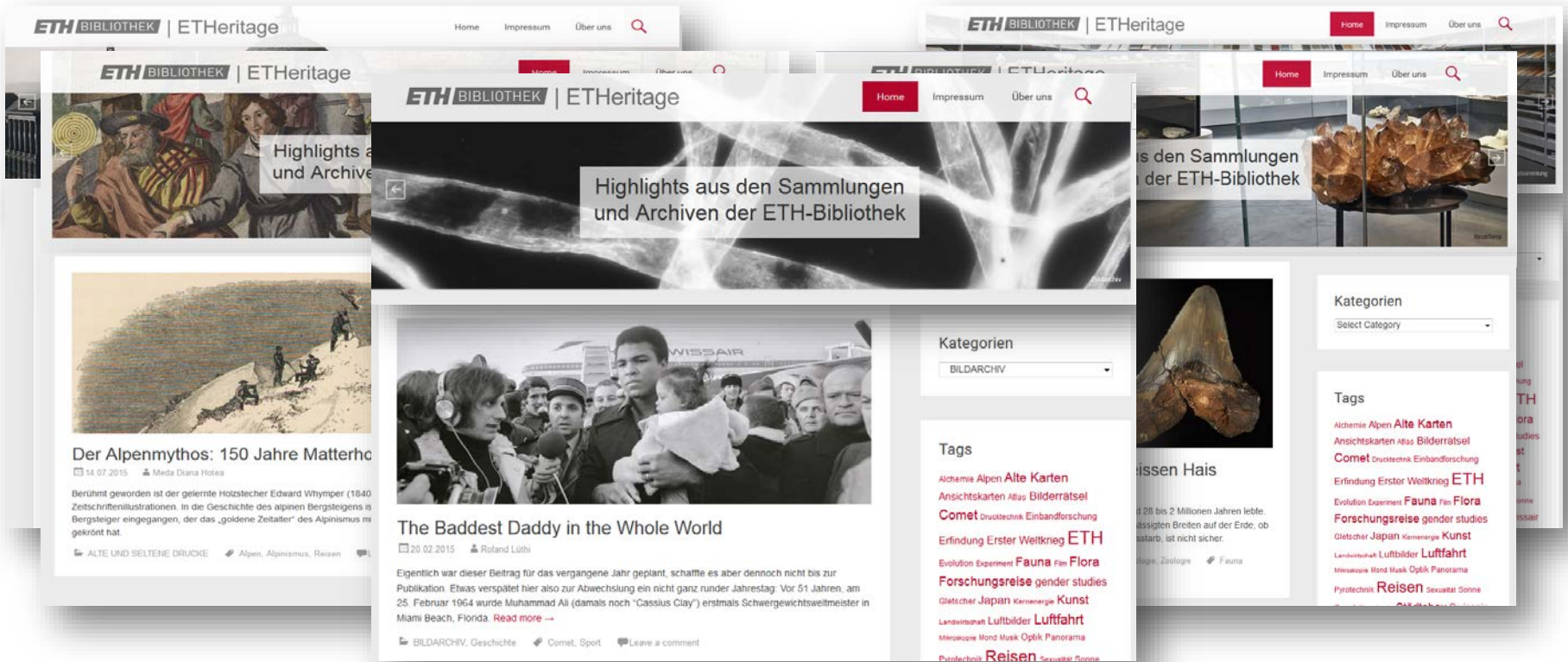
### Kategorien

MATERIALSAMMLUNG ▾

### Tags

Alchemie Alpen **Alte Karten**  
Ansichtskarten Atlas Bilderrätsel  
**Comet** Drucktechnik Einbandforschung  
Erfindung Erster Weltkrieg **ETH**  
Evolution Experiment **Fauna** Film **Flora**  
**Forschungsreise** gender studies  
Gletscher Japan Kernenergie **Kunst**  
Landwirtschaft Luftbilder **Luffahrt**  
Mikroskopie Mond Musik Optik Panorama

# Be an unmatched resource!



Nick Wreden: [10 Rules for Corporate Blogs and Wikis](#)

# Aushängeschilder für Plattformen



The Baddest Daddy in the Whole World



Der Alpenmythos: 150 Jahre Matterhorn-Erstbesteigung



e-pic Bildarchiv online

Information

Muhammad Ali

Filterbedingungen | 0 aktive F

Kategorien

- Bestände
- Genre
- Schlagworte
- Wissen Sie mehr?

Filter

- Form
- Querformat (5)
- Farbe
- schwarz/weiss (5)
- Lizenz
- CC BY-SA 4.0 (5)

Bildinformationen

Fotograf: Krebs, Hans  
 Titel: Welti-Furrer: Ankunft von Cassius Clay in Kloten Flughafen  
 Beschreibung:  
 Datierung: 16.12.1971  
 Physische Beschreibung: Fotografie : Negativ  
 Farbe: schwarz/weiss  
 Form: Querformat  
 Mass: 2,4 x 3,6 cm  
 Enthalten in: Welti-Furrer: Ankunft von Cassius Clay in Kloten Flughafen, 1971. [1]  
 Kategorien: Ali, Muhammad (1942-). Comet Photo AG, Archiv der Fotoagentur, Reportagefotografien  
 Bildcode: Com\_L20-0040-2608

finden, die ebenfalls der ausgewählten Kategorie zugeordnet sind

Ali, Muhammad (1942-). Comet Photo AG, Archiv der Fotoagentur  
 Reportagefotografien

rara

Search e-rara...

Last results | Advanced search

HOME

Title view | Content | Thumbnails | Page view | Full screen

Bibliographic Metadata

Title	The ascent of the Matterhorn / Edward Whymper
Author, Contributor	Whymper, Edward < Alpinist > [1840-1911]
Imprint	London : John Murray, 1880
Description	[1] Bl., XXII S., 325 S. : Ill. (13 Tafeln, 2 Karten)
Language	English
Owner of original copy	ETH-Bibliothek Zürich, Rar 1839
Persistent link	<a href="http://dx.doi.org/10.3931/e-rara-14697">http://dx.doi.org/10.3931/e-rara-14697</a>

Links

Entire Book as PDF [The ascent of the Matterhorn \[136.15 mb\]](#)

Collection

[Historical scientific literature \(ETH-Bibliothek\)](#)

Content

[Table of Contents](#)

# Was ein Corporate Blog leisten kann

- Relevanter Content in knapper Form an einem Ort
  - Verlinkung auf interne und externe Ressourcen
- Teilbare Inhalte bereitstellen
  - Social Media Integration
- Kompetenz der Einrichtung vermitteln
- Verteilter Aufwand: mehrere Bloggerinnen und Blogger
- Möglichkeit zum Dialog
- Technisch einfache Umsetzung
- Interesse fördern

# Nutzung EHeritage

Online Service	Visits 2009	Visits 2011	Visits 2013	Visits 2015
EHeritage	14'772	32'930	41'370	295'765
Bildarchiv Online	42'917	24'526	48'802	121'849
e-rara*	-	370'213	647'720	1'026'664
e-manuscripta*	-	-	110'211	165'078

\* Nutzung des gesamten kooperativen Angebots

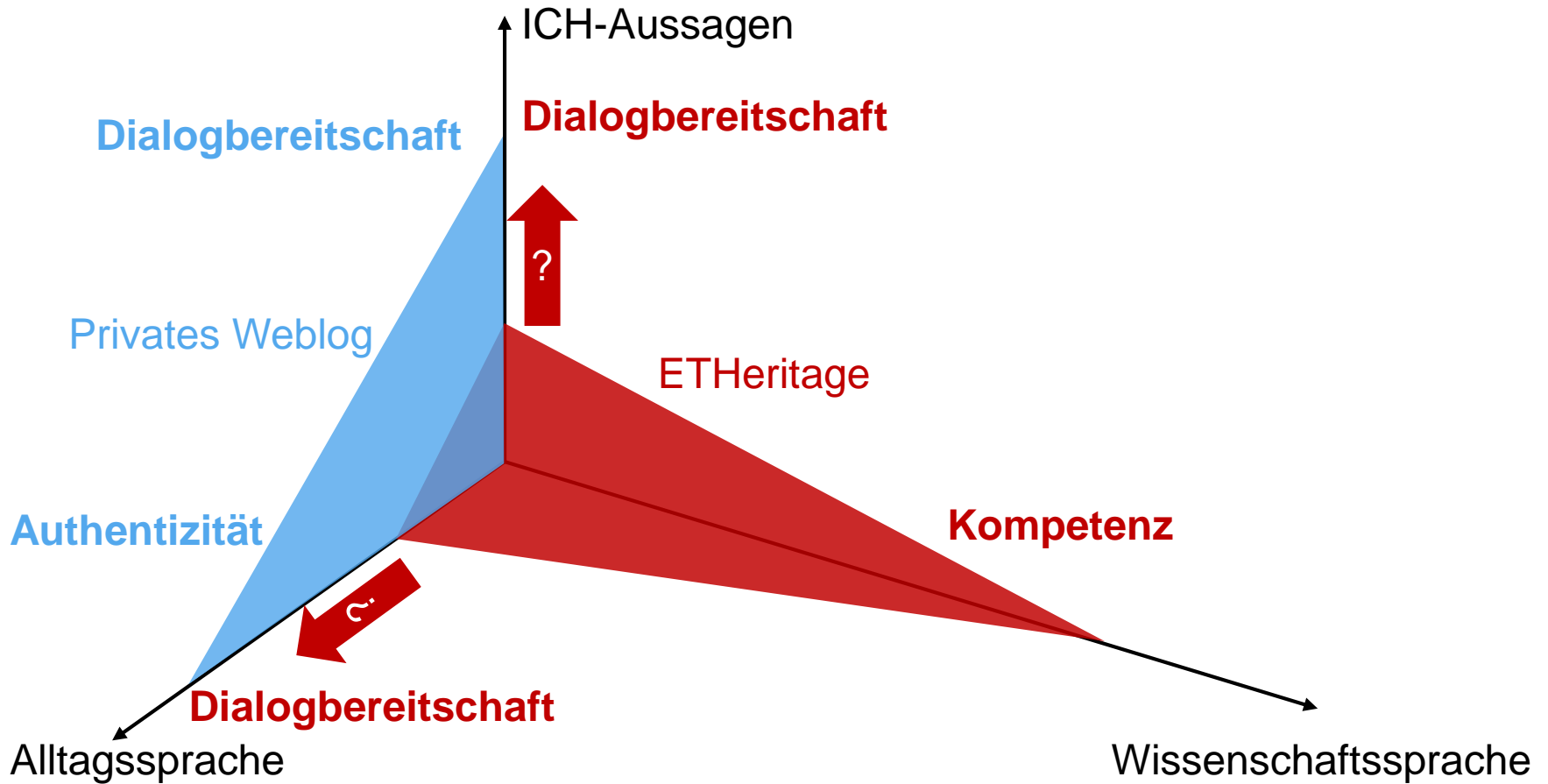
# Bloggerinnen und Blogger

- Trust your employees!
  - Nur Freiwillige (ca. 20 MA)
  - Fachpersonal aus den jeweiligen Sammlungen und Archiven
  - Keine Redaktion
- Technische und organisatorische Grundlage
  - Applikationsverantwortlicher
    - Anpassungen des Weblogs
    - Unterstützung der Bloggerinnen und Blogger
  - Best Practice Anleitung
  - Kalender für die terminliche Planung der Posts
- Weiterbildung
  - Extern und in Kooperation mit Team Web and Digital Media

# Weiterbildung? Bsp. Workshop «Let's Blog»

- Referentin: Corporate Dialog, Su Franke
- Tipps: Dialog fördern
  - Leser schnell hineinziehen (story telling)
  - Bezug zum Leser schaffen (direkte Ansprache)
  - Als Blogger seine Meinung äussern
  - (In-)direkte Fragen stellen
  - Fazit teils offen lassen
  - ....
- Dabei immer authentisch bleiben

# Weblogs im sprachlichen Spannungsfeld





## Bilderräts

14.11.2014

Unser "Japan-Jahr"  
 Hier ist es: Die folgenden  
 Fotos aus Japan, die  
 aber leider findet  
 japanische Stadt?  
 Kommentarfunktion



## 2 thoughts on "Bilderrätsel"



Sylvia Wanke

15.11.2014 at 15:51

Permalink

Guten Tag, das Foto mit der Nummer Ans\_05392-023-AL-FL ist wohl das Grand Hotel Yokohama. Es gibt eine frühe Postkarte im Web unter [http://www.meiji-portraits.de/img/20090527093236187\\_1\\_2\\_3\\_3\\_18\\_3.jpg](http://www.meiji-portraits.de/img/20090527093236187_1_2_3_3_18_3.jpg)

Ich könnte mir vorstellen, dass die restlichen Bilder auch Yokohama darstellen, zumindest die mit den vielen Meiji-Gebäuden. Deren Anzahl ist nämlich beachtlich, und dies würde zur wichtigsten Hafenstadt der Meiji-Zeit passen.

Freundliche Grüsse Sylvia Wanke

Alchemie Alpen **Alte Karten**

Ansichtskarten Atlas **Bilderrätsel**

**Comet** Drucktechnik Einbandforschung

Erfindung Erster Weltkrieg **ETH**

Evolution Experiment **Fauna** Film **Flora**

**Forschungsreise** gender studies

Gletscher Japan Kernenergie **Kunst**

Landwirtschaft Luftbilder **Luftfahrt**

Mikroskopie Mond Musik Optik Panorama

Pyrotechnik **Reisen** Sexualität Sonne

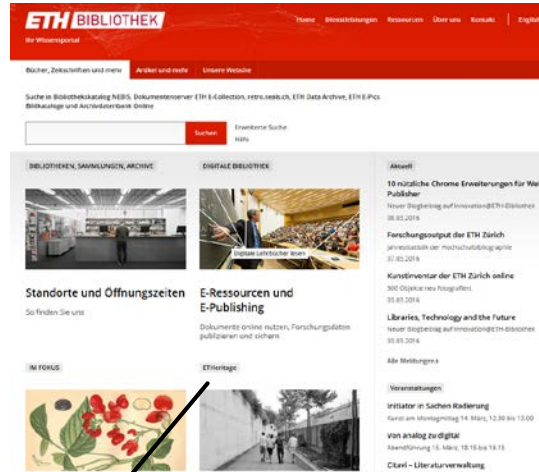
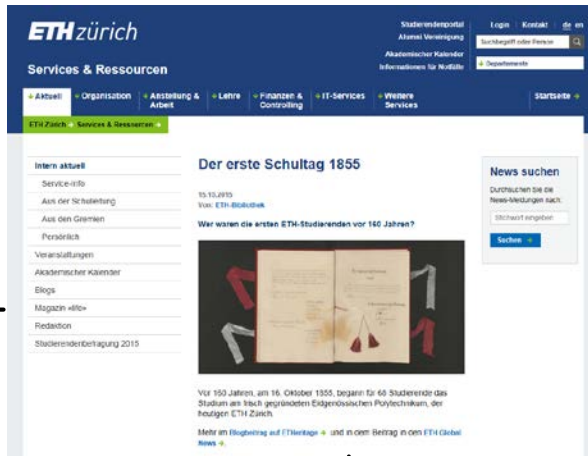
Sport Sternkarte **Städtebau** Swissair

Tabak **Tourismus** Urgeschichte Verkehr

Vulkanologie **Zürich**

Ans\_05392-023-AL-FL

# Once you start, don't stop



Twitter-Kanal der ETH Zürich (deutsch)



Facebook-Seite der ETH Zürich



ETH Heritage





 Karl der Grosse

 01.06.2015 at 12:15

 Permalink

Lieber Albert

Tatsächlich, unsere Vorfahrinnen haben sich für Mässigung eingesetzt, und das bedeutete nach ihrer Auffassung: hauptsächlich pflanzliche Zutaten, Verzicht auf Alkohol, Verzicht aufs Rauchen. Ob diese Lebensweise die Menschen glücklicher gemacht hat? Wir bezweifeln's. Wir können Dir jedenfalls berichten, dass wir heute in unserem Restaurant eine Philosophie vertreten, die dem Genuss deutlich zugewandter ist – und vielleicht sogar der Verdauung zuträglicher.

Wohl bekomms!

Dein Karl

 Reply

*Lieber Ehratt!*

*Meine Frau lässt mir keine  
Ruhe, erge muss ich Ders sagen:  
Es nicht im Karl d. Gr! Das Essen  
...*

## Tags

Alchemie Alpen **Alte Karten**

Ansichtskarten Atlas Bilderrätsel

**Comet** Drucktechnik Einbandforschung

Erfindung Erster Weltkrieg **ETH**

Evolution Experiment **Fauna** Film **Flora**

**Forschungsreise** gender studies

Gletscher Japan Karpasaria **Kunst**

# Herzlichen Dank für Ihre Aufmerksamkeit!

ETH Zürich  
Michael Gasser  
ETH-Bibliothek  
Leitung Archive  
Rämistrasse 101, 8092 Zürich  
Tel. +41 44 632 21 82  
[michael.gasser@library.ethz.ch](mailto:michael.gasser@library.ethz.ch)  
[www.library.ethz.ch](http://www.library.ethz.ch)