



**WAS MACHT *ECHTE* INKLUSION AUS?
STADTBIBLIOTHEK BREMEN**



Rollstuhl-
gerechte
Zugänge zu
all unseren
Bibliotheken



Aufzüge in all unseren
mehrstöckigen Gebäuden

Die Einschübe der automatisierten Rückgabe sind unterschiedlich hoch.





Ein DAISY-Abspielgerät
für die Bibliothek –
Martina Reicksmann
(Blinden- und
Sehbehinderten-
verein Bremen) erklärt
die Funktionen.



© Stadtbibliothek Bremen

BilderBuchKino,
bei dem die Story
sowohl in Deutscher
Gebärdensprache
erzählt als auch verbal
vorgelesen wird.

„Erwarten Sie
dafür keinen
Applaus mehr!“

Raúl Krauthausen
Inklusions-Aktivist und Medienmacher

© Anna Spindelndreier



Warum kommen sie nicht, wenn wir sie rufen?



© pexels-sora-shimazaki-5935755

Perspektivwechsel



© pexels-marcus-aurelius-4064229



© pexels-mart-production-8327662



© Stadtbibliothek Bremen

Gefühl der Zugehörigkeit:

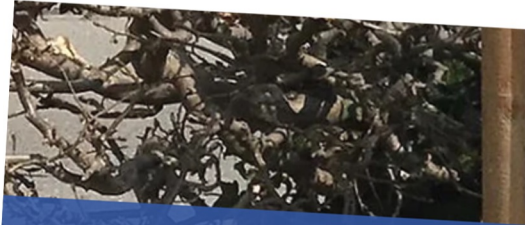
- sichtbarkeit auf Bildmaterial
- geeignete (Medien-)Angebote
- Schwerbehindertenausweis als Ermäßigungsgrund anerkennen
- nicht nur gesetzliche Mindeststandards, sondern echtes Interesse an verbesserten Zugängen



© Stadtbibliothek Bremen

Gesetzliche Vorgabe:
Video mit Gebärdensprache

Aber wer könnte in
Gebärdensprache beraten?



**Mitreden statt
nur dabei sein**
**Inklusion dank
Unterstützter
Kommunikation**



Bestehende Angebote erweitern:



© Stadtbibliothek Bremen

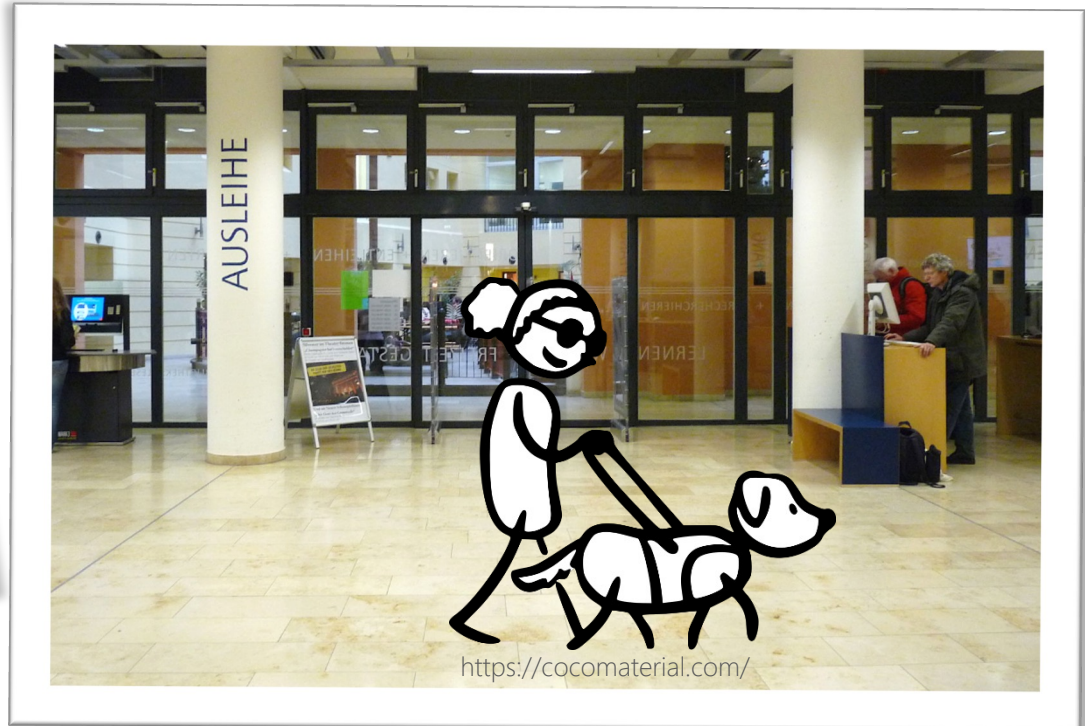


<https://www.lego.com/de-de/product/play-with-braille-german-alphabet-40722>

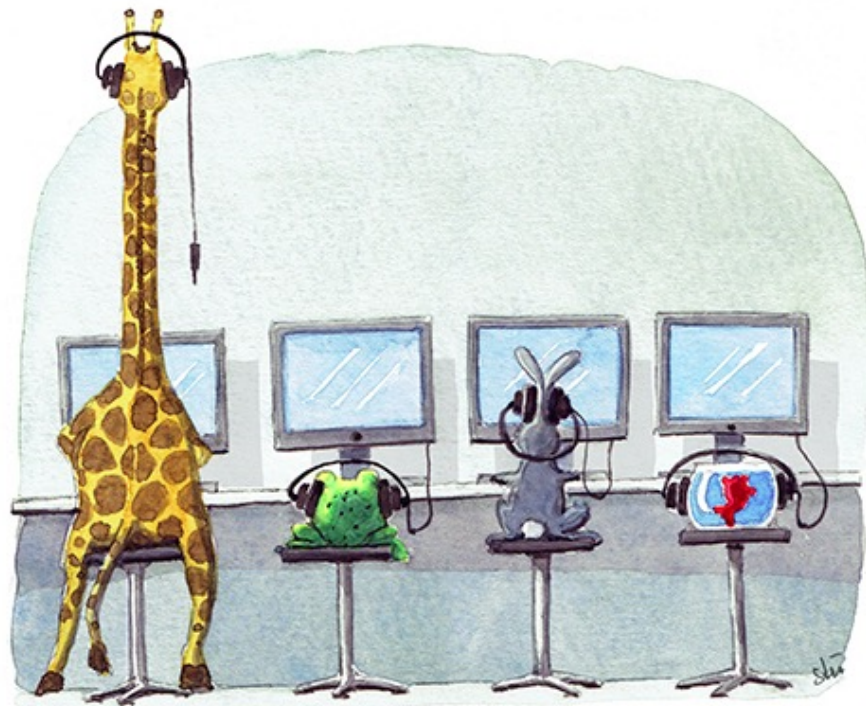
weitere Willkommens-Signale:



© Stadtbibliothek Bremen



© Stadtbibliothek Bremen



TIERE IM COMPUTERRAUM

Lohnt sich der ganze Aufwand?



© pexels-katie-rainbow-9714250

- gesetzliche Vorgaben erfüllen
- öffentliche Einrichtungen haben Vorreiterrolle
- Menschen mit Behinderung als potenzielle Kolleg*innen
- Zuwachs beim Publikum
- vielfältige Gesellschaft ist lebenswerter
- alle nicht-behinderten Menschen könnten schon morgen selbst auf Barrierefreiheit angewiesen sein.

Vielen Dank für Ihre Aufmerksamkeit



© Stadtbibliothek Bremen



© Stadtbibliothek Bremen

Britta Schmedemann
Stadtbibliothek Bremen

0421/361-17296
britta.schmedemann@stabi-hb.de