

FUNDED BY

DFG Deutsche
Forschungsgemeinschaft

HANDS ON RAT

ANALYSE VON SUCHSYSTEMEN MIT DEM SOFTWARETOOL



112.BIBLIO CON 20
24
offen.lokal.global.
04. - 07.06.2024 | Hamburg



RAT
RESULT ASSESSMENT TOOL

**SEARCH
STUDIES**



**HAW
HAMBURG**

AGENDA

1. Einführung
2. Das RAT-Projekt
3. Was ist das RAT und wie kann es genutzt werden?
4. Studien mit dem RAT
5. Gemeinsame Studie
6. Abschluss



112.BIBLIO CON ²⁰/₂₄
offen.lokal.global.
04. - 07.06.2024 | Hamburg



RAT
RESULT ASSESSMENT TOOL

**SEARCH
STUDIES**



**HAW
HAMBURG**

1. EINFÜHRUNG



112.BIBLIO CON ²⁰/₂₄
offen.lokal.global.
04. - 07.06.2024 | Hamburg



RAT
RESULT ASSESSMENT TOOL

**SEARCH
STUDIES**



**HAW
HAMBURG**

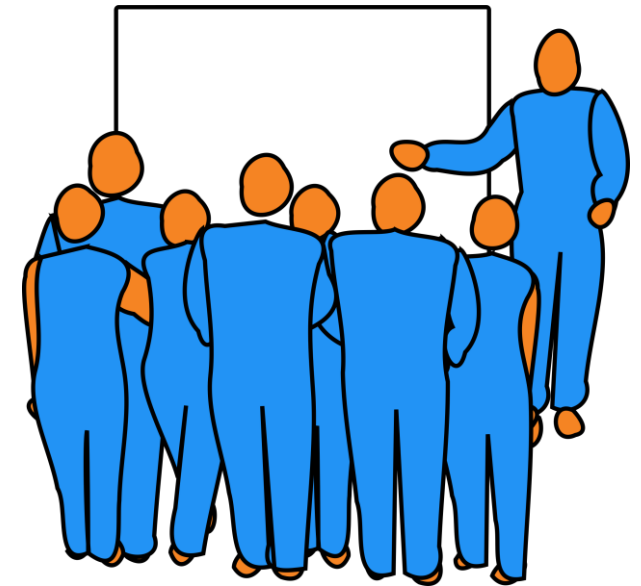
1. EINFÜHRUNG

Was werden Sie in diesem Tutorial lernen?

Sie werden erfahren, wie das RAT **funktioniert** und in der Praxis **eingesetzt** werden kann.

Was werden wir heute zusammen erleben?

Wir werden eine Studie in RAT **entwerfen** und **durchführen**.



2. DAS RAT-PROJEKT



112.BIBLIO CON ²⁰/₂₄
offen.lokal.global.
04. - 07.06.2024 | Hamburg



RAT
RESULT ASSESSMENT TOOL

**SEARCH
STUDIES**



**HAW
HAMBURG**

2. DAS RAT-PROJEKT

Das Projektziel

- Forschenden mit Hilfe einer Software den **Zugriff** auf und die Analyse von **Suchmaschinendaten** (= Ergebnisse von verschiedenen Suchmaschinen) zu ermöglichen

Motivation für das Projekt

- **Kein offizieller Zugang** zu Suchmaschinendaten
- Die einzige verfügbare API ist die von **Bing**
- Daten für Studien werden oft **manuell gesammelt**, was zu kleinen Studien führt
- Software für die Sammlung der Suchergebnisse wird oft nur für eine einzige Studie entwickelt und ist schnell **veraltet und nicht flexibel**



2. DAS RAT-PROJEKT

Forschungsprojekt durchgeführt durch die Forschungsgruppe Search Studies (searchstudies.org)

Gefördert von der Deutschen Forschungsgemeinschaft (DFG), 2021-2024.

Projektbestandteile

- **Entwicklung** von Forschungs-Software
- **Unterstützung** für interessierte Forschende
- **Community building**: Förderung der Suchmaschinenforschung



3. WAS IST DAS RAT UND WIE KANN ES GENUTZT WERDEN?



112.BIBLIO CON 2024
offen.lokal.global.
04. - 07.06.2024 | Hamburg



RAT
RESULT ASSESSMENT TOOL

**SEARCH
STUDIES**



**HAW
HAMBURG**

3. WAS IST DAS RAT?

Module im RAT

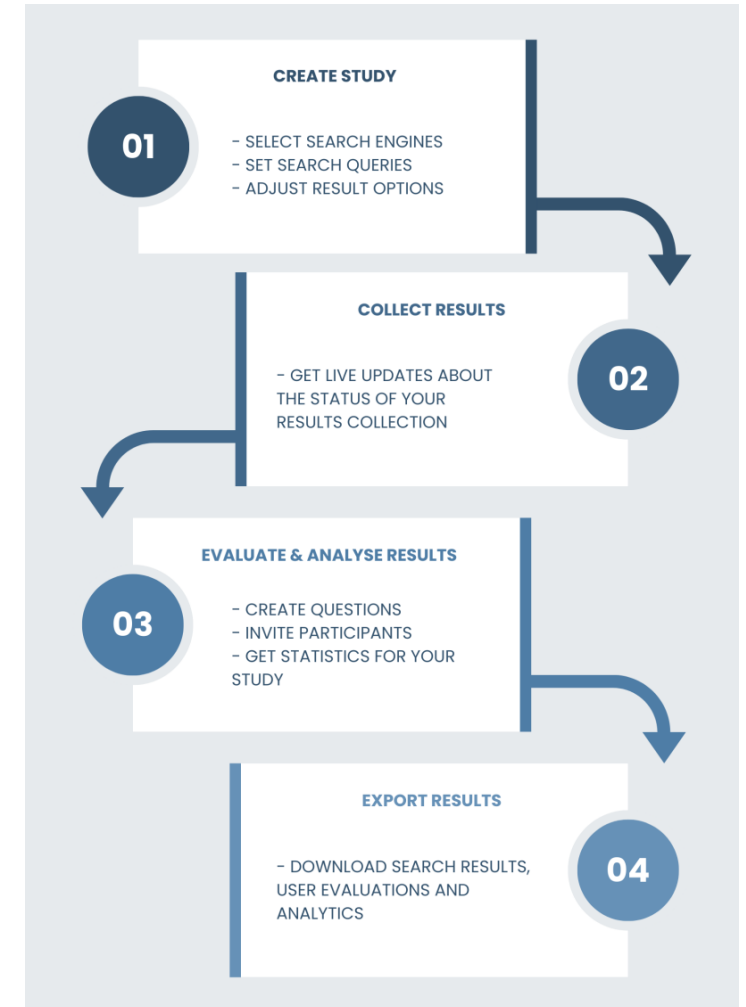
- Studiendesign, Suchmaschinen-scraping, jurorenbasierte Evaluation, automatische Ergebnisanalyse, Download der Ergebnisse

Scraper

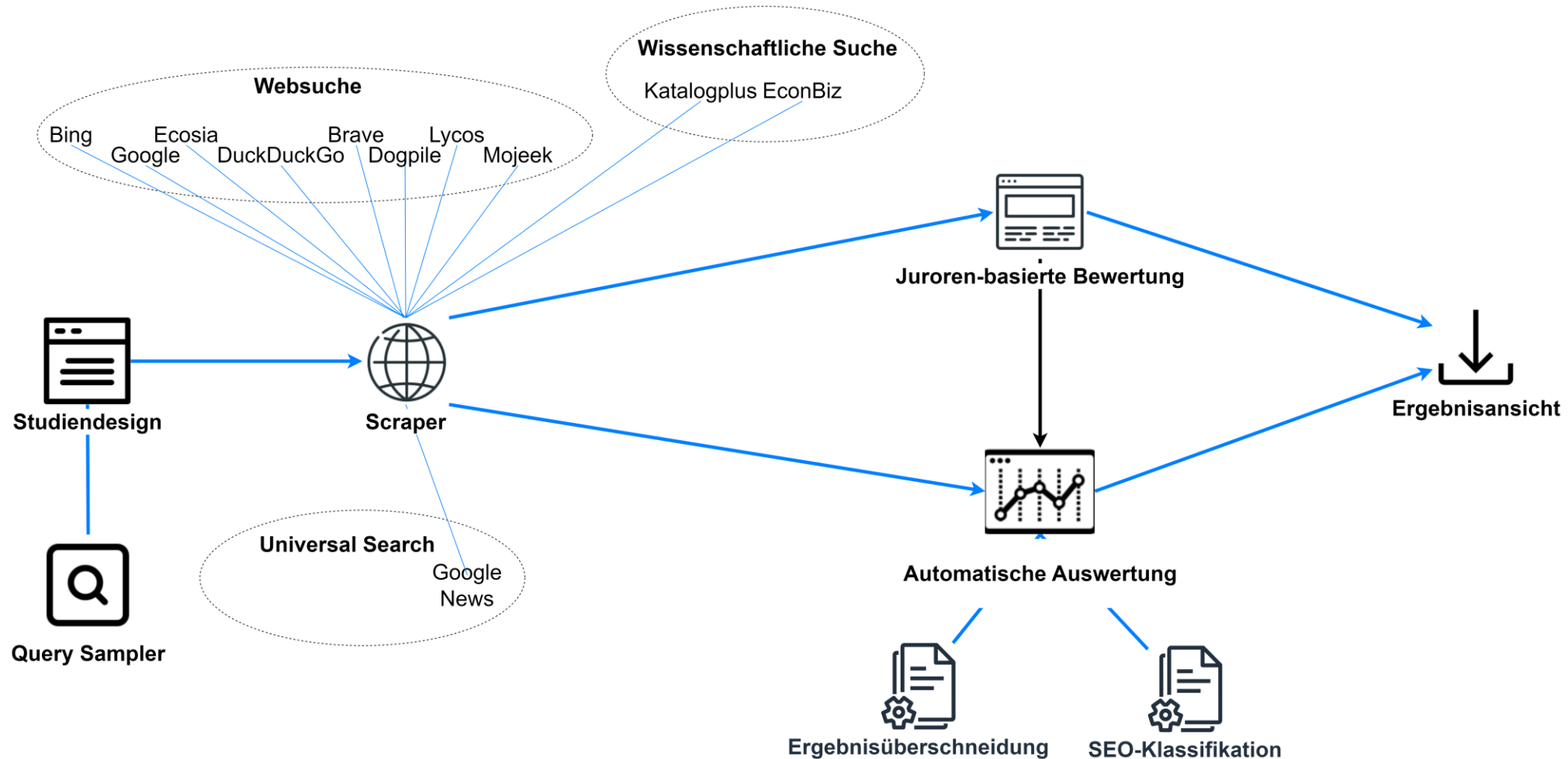
- Automatisches Speichern der Ergebnisse von Suchsystemen (z. B. Google, Bibliothekskataloge, E-Commerce-Portale)
- RAT kann potenziell jede Webseite verbunden werden, die ein Suchfeld hat.

Erweiterungen

- Analysekomponenten und Scraper können durch das modulare Design hinzugefügt werden



3. WAS IST DAS RAT? MODULE & SUCHMASCHINEN



3. WAS IST DAS RAT? DASHBOARD FÜR FORSCHENDE

SEARCH RESULTS COLLECTION
Status: Collection finished. 16 Results collected.
Scraper ▶ Started

SEARCH TASKS & QUESTIONS
1 Question
Fragebogen 👁 View + Add Question

PARTICIPANTS
Number of registered participants: 4
Juroren 👁 View + Get invitation link

STUDY SUMMARY ⚙ Settings

Gesundheitsinformationen

STUDY TYPE
Relevance Assessment

RESULT TYPE
Organic Results

RESULT COUNT
3

SEARCH ENGINES
Google_DE Bing_DE Google_US

SEARCH TASK
Sie sehen im Folgenden Ergebnisse für die Suchanfrage ***

SEARCH QUERIES
herzinfarkt covid depression

ANALYSIS
Find general study statistics and additional data about SEO analysis and source overlap.
Statistiken und Analyseergebnisse 📊 View Analysis

EXPORT
Download results as Excel Tables for further use and research data management.
Download der Ergebnisse 📄 Download Results

Zusammenfassung der Suchaufgaben und Suchanfragen

10



112.BIBLIO CON 2024
offen.lokal.global.
04. - 07.06.2024 | Hamburg



RAT
RESULT ASSESSMENT TOOL

SEARCH STUDIES

HAW HAMBURG

3. WAS IST DAS RAT? BEWERTUNGSINTERFACE

The screenshot displays the RAT interface. At the top, there is a navigation bar with links for Dashboard, New Study, Home, About, Features, Contact, Log in, and Register. Below this, a progress bar shows 90% completion. The main content area features a search result for 'BIBLIOTHEKS- UND INFORMATIONSMANAGEMENT' at HAW Hamburg, with a 'Screenshot des Ergebnisses' button. The result includes a banner image of two students, the program name, and the degree 'Bachelor of Arts (B.A.)'. Below the banner are two tabs: 'Studieninteressierte' and 'Studierende'. The interface also includes a question 'Ist das Ergebnis relevant für die Suchanfrage?' with radio buttons for 'nein' and 'ja', and 'Next' and 'Skip' buttons.



3. WAS IST DAS RAT? AUTOMATISCHE ANALYSE

< Back to Study

RESULTS STATISTICS

Queries		3
Search Engines		3
Results to Collect per Query		3
Collection Status	Zusammenfassung des Scrapings	67 %

EVALUATION STATISTICS

Participants		4
Questions		1
Evaluations per Participant		18
Evaluation Status	Zusammenfassung der Bewertungen	11 %

SEO ANALYSIS ⓘ

Class	Total	Percentage
Most probably optimized	15	0.83
Probably optimized	0	0.0
Probably not optimized	0	0.0
Most probably not optimized	1	0.06
Error	2	0.11

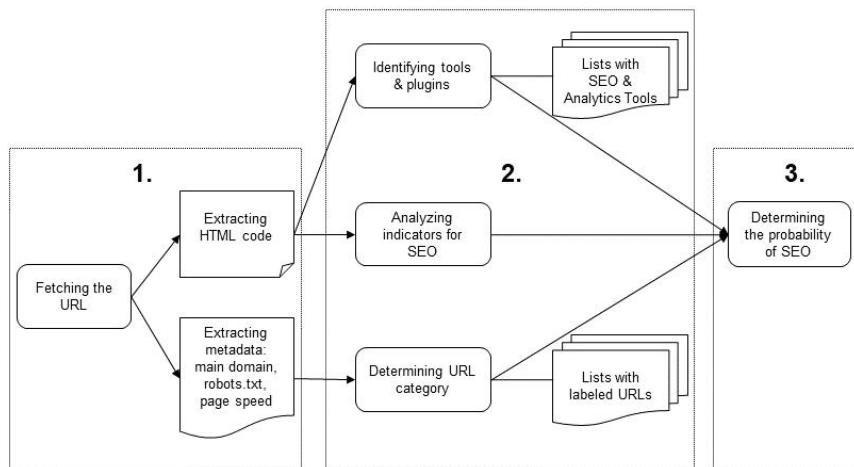
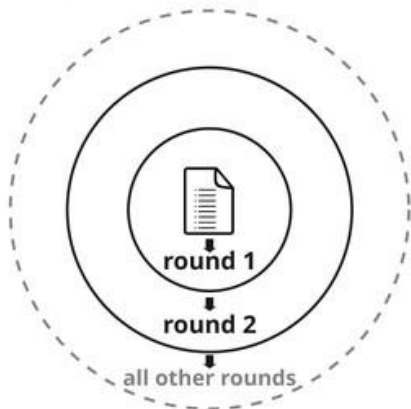
SEO-Analyse

RESULTS OVERLAP



3. WAS IST DAS RAT? ZUSATZMODULE

(D) Generating keyword ideas



Query Sampler

Der Query Sampler ist eine von uns entwickelte Software, um Suchanfragen von kommerziellen Suchmaschinen mit Hilfe von Keyword-Recherche-Tools zu untersuchen.

→ Automatisches Erstellen von **Suchanfragensets**

SEO Classifier

Mit dem SEO Classifier kann der Grad der **Suchmaschinenoptimierung** auf einer URL ermittelt werden.

3. WAS IST DAS RAT? QUERY SAMPLER

Study: Searchstudies

INPUT KEYWORD LIST

Keyword	Language	Region
search studies haw	German	Germany
searchstudies	German	Germany

Number of generated Keyword ideas: 2

[Download Keyword Ideas](#)

INSERT KEYWORDS

LANGUAGE
German

REGION
Germany

[Submit](#)

Copyright © 2024 Result Assessment Tool Developed by Search Studies (HAW Hamburg) Funded by the German Research Foundation (DFG)



4. STUDIEN MIT DEM RAT



112.BIBLIO CON ²⁰/₂₄
offen.lokal.global.
04. - 07.06.2024 | Hamburg



RAT
RESULT ASSESSMENT TOOL

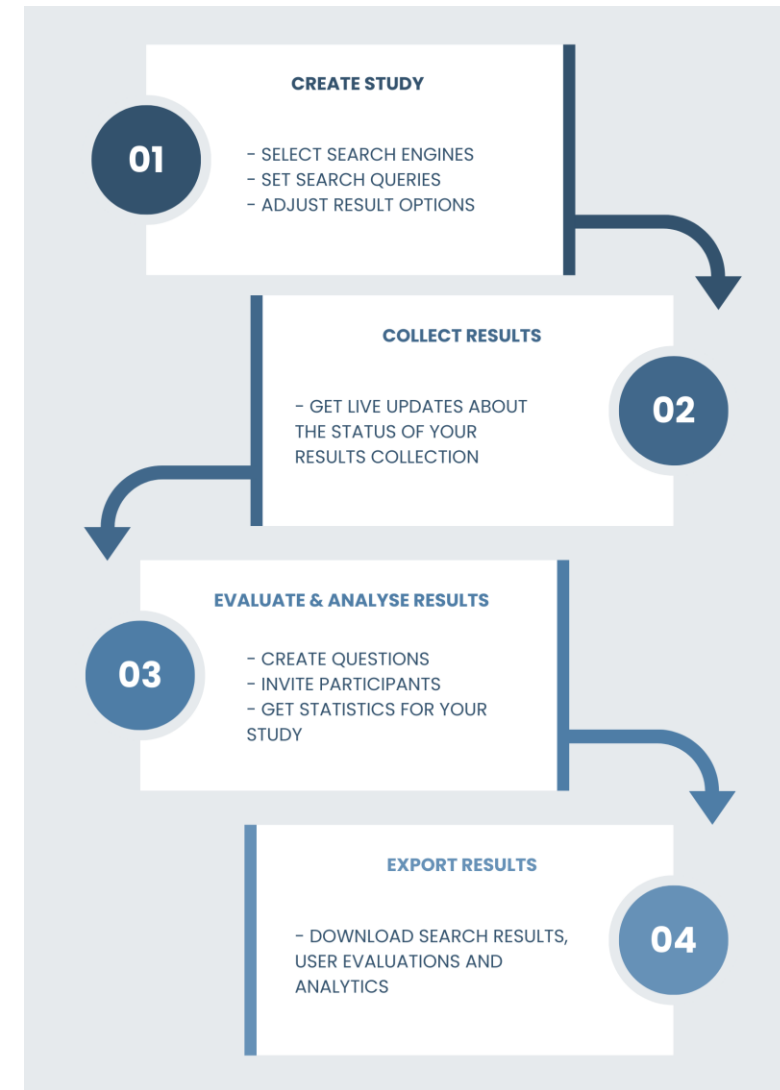
**SEARCH
STUDIES**



**HAW
HAMBURG**

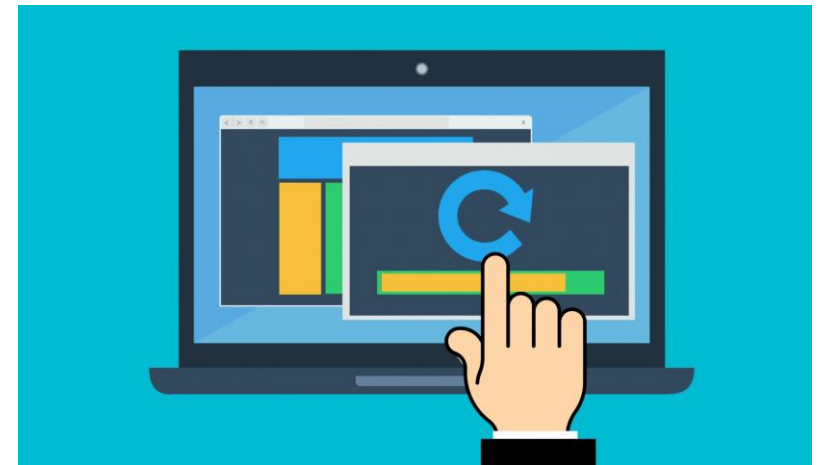
4. STUDIEN MIT DEM RAT: ABLAUF IM RAT

Studien in RAT durchlaufen vier Schritte, darunter das **Studiendesign**, die **Sammlung** von **Suchergebnissen**, die **Bewertung** durch die Teilnehmer und die **Analyse** der Suchergebnisse und Studienergebnisse.



4. STUDIEN MIT DEM RAT: MOMENTANE FEATURES

- Scraping von **Google, Microsoft Bing, Ecosia** und **Katalogplus**
- Regelbasierte **Klassifikation von SEO**
- Definition von **Fragen mit einer Auswahl von Antworttypen:**
 - Offene Fragen
 - Bewertungsskalen
 - Einfach- und Mehrfachauswahl
 - Schieberegler
- Sammlung der Antworten in einem **Bewertungsinterface**
- **Statistiken** zu den Suchergebnissen
- **Herunterladen von Ergebnissen** für weitere Auswertungen



4. STUDIEN MIT DEM RAT: STUDIENTYPEN

- **Retrievalstudien:** Qualität der Suchergebnisse von verschiedenen Suchdiensten
- **Inhaltsanalysen:** Inhalte der Suchergebnisse und Suchergebnisseiten
- **Trefferanalysen:** Überschneidungen von Suchergebnissen, Suchergebnisverteilungen, Suchmaschinenoptimierung



5. GEMEINSAME STUDIE



112.BIBLIO CON ²⁰/₂₄
offen.lokal.global.
04. - 07.06.2024 | Hamburg



RAT
RESULT ASSESSMENT TOOL

**SEARCH
STUDIES**



**HAW
HAMBURG**

5. GEMEINSAME STUDIE: BRAINSTORMING

Haben Sie eine Idee, was Sie mit Hilfe des RAT untersuchen könnten?

- Bitte schreiben Sie Studienideen auf die Karten (eine Idee pro Karte).
- Schreiben Sie bitte den Studentyp (z. B. Retrievalstudie) und das übergeordnete Thema auf (z. B. Vergleich der Qualität eines Bibliothekssystems vs. Google)



5. GEMEINSAME STUDIE: EINSCHRÄNKUNGEN

Beschränkungen für Studien im Rahmen des Tutorials

- **Vorhandene** Funktionen
- Maximal **zwei Suchanfragen** und **zwei Suchmaschinen**
- Maximal **fünf Suchergebnisse** pro Suchmaschine
- **"Fast scraping"**: Webseiten werden nur teilweise gespeichert



5. GEMEINSAME STUDIE: DURCHFÜHRUNG

The screenshot displays the RAT interface with a dark navigation bar at the top. The navigation bar includes a logo, 'Dashboard', 'New Study' (highlighted), 'Home', 'About', 'Features', 'Contact', and a user profile 'sebastian.suenkler@haw-hamburg.de'. Below the navigation bar, a progress indicator shows four steps: '1 STUDY DETAILS' (active), '2 SEARCH ENGINES', '3 SEARCH QUERIES', and '4 RESULT OPTIONS'. The main content area is titled 'STUDY DETAILS' and contains three input fields: 'Study name' (a text box), 'Description' (a larger text area), and 'Study type' (a dropdown menu currently showing 'Relevance Assessment'). A 'Next >>' button is located at the bottom right of the form.



6. ABSCHLUSS



112.BIBLIO CON ²⁰/₂₄
offen.lokal.global.
04. - 07.06.2024 | Hamburg



RAT
RESULT ASSESSMENT TOOL

**SEARCH
STUDIES**



**HAW
HAMBURG**

6. ABSCHLUSS

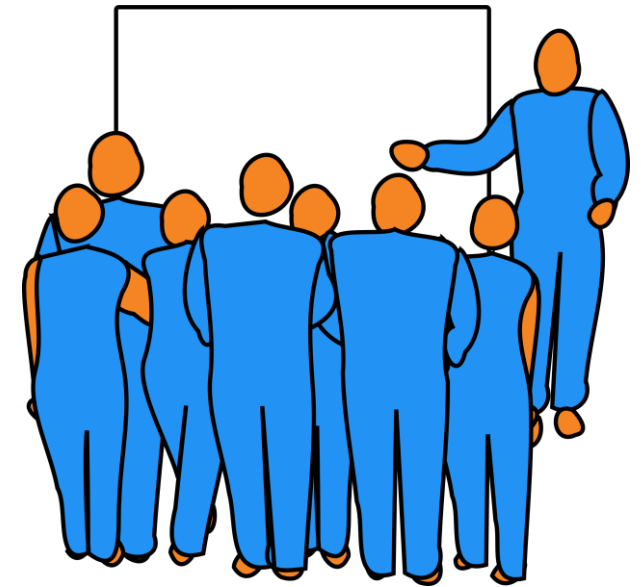
Was werden Sie in diesem Tutorial lernen?

Sie haben den **Umgang mit RAT** und seine technischen Möglichkeiten kennen gelernt.

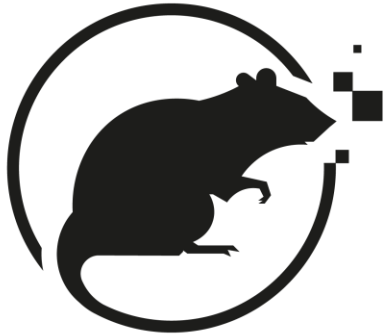
Was werden wir heute gemeinsam erleben?

Wir haben eine Studie an RAT **konzipiert** und **durchgeführt**.

Außerdem haben Sie jetzt **Ideen gewonnen**, wie Sie das RAT in Zukunft einsetzen können.



6. ABSCHLUSS: KONTAKT



RAT
RESULT ASSESSMENT TOOL

Projekt-Website: <https://searchstudies.org/research/rat/>

Demo: <https://rat-software.org/>

Kontakt für Studien: rat@searchstudies.org

Call for Studies: <https://searchstudies.org/call-for-studies/>

RAT
COMMUNITY
MEETING **2024**

Friday
27th Sept.

Hamburg,
Germany

Save the date!

<https://searchstudies.org/community-meeting>

26



112.BIBLIO CON 20
24
offen.lokal.global.
04. - 07.06.2024 | Hamburg



RAT
RESULT ASSESSMENT TOOL

SEARCH
STUDIES



HAW
HAMBURG

VIELEN DANK FÜR IHRE AUFMERKSAMKEIT



Sebastian Sünkler

sebastian.suenkler@haw-hamburg.de

<https://searchstudies.org/team/sebastian-suenkler/>

Danksagung:

Dieses Forschungsprojekt "RAT" wird von der Deutschen Forschungsgemeinschaft (DFG) gefördert (Förderkennzeichen 460676551).



112.BIBLIO CON 20
24
offen.lokal.global.
04. - 07.06.2024 | Hamburg



RAT
RESULT ASSESSMENT TOOL

**SEARCH
STUDIES**



**HAW
HAMBURG**