

Neue Arbeitswelt

Besteht die Gestaltung der Flexibilisierung nur aus Herausforderungen oder gibt es auch Chancen?

Thorsten Meyer
BiblioCon2023 24. Mai 2023

Übersicht

1. Begriffsbestimmungen?
2. Wo kommen wir her?
 - a. Vor 2020
 - b. Pandemie
 - c. Post-Pandemie
3. Neue Arbeitswelt – Herausforderungen und Chancen
4. Ausblick: ZBW WORLD

Begriffsbestimmungen?

New Work – Neue Arbeitswelt

Begriffsbestimmungen? ZBW-interne Sicht

New Work – Neue Arbeitswelt

Begriffsbestimmungen? ZBW-interne Sicht

Großraumbüro

keine Innovationskraft

New Work – Neue Arbeitswelt

Vereinsamung

Silos

keine zufälligen Begegnungen mehr

Führung wird komplexer

Begriffsbestimmungen? ZBW-interne Sicht

neue Arbeitsmethoden

keine Innovationskraft

Großraumbüro

Agilität

effizienteres Arbeiten

New Work – Neue Arbeitswelt

Flexibilität

Vereinsamung

bessere Vereinbarkeit

Silos

Work-Life-Balance

keine zufälligen Begegnungen mehr

besserer und effizienterer Austausch

Führung wird komplexer

Wo kommen wir her?

Vor 2020:

- ZBW-Dienstvereinbarungen zu Telearbeit und variabler Arbeitszeit seit 2008
- Videokonferenzräume – immer ausgebucht
- Kommunikationsmöglichkeiten wie Zoom insb. im Kontext externer Kooperation
- Mindset: Präsenz

Wo kommen wir her?

Pandemie als Treiber der Virtualisierung:

- Homeoffice als Standard, Laptops als Standard
- Neue Tools wie Zoom und Webex, Chat statt „Flurfunk“
- Neue Impulse bei Führungskräfte trainings/Best-Practices-Austausch
- Verschiebung der digitalen Komfortzone für alle
- Größere Reichweite von Fortbildungs- und Informationsveranstaltungen
- Mindset: digital

Wo kommen wir her?

(Post-)Pandemie:

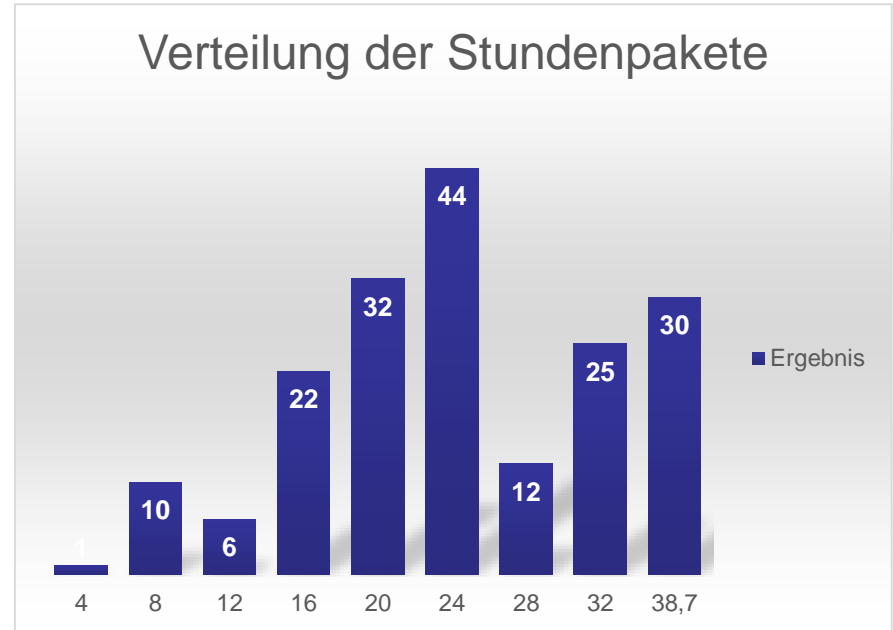
- 2019 – 21: Überarbeitung der neuen Dienstvereinbarung variable Arbeitszeit
 - 2019 – 22: Abschluss der neuen Dienstvereinbarung Mobile Arbeit/Telearbeit
 - Mehr mobil Arbeitende/Telearbeitende
 - Webex und weitere Kommunikationsmittel als Standard etabliert
 - Virtuelle Sitzungen weiterhin Standard
 - Weiterentwicklung der Führungskräfte trainings/des Austauschs untereinander
 - Mindset: noch keine Balance zwischen Präsenz und Digital
-

Neue Arbeitswelt

- Mobile Arbeit/Telearbeit:
- 2019:
 - Ca. 125 „Telearbeitende“
- 2023:
 - 56 Telearbeitende
 - 128 Mobil Arbeitende
- 265 Beschäftigte

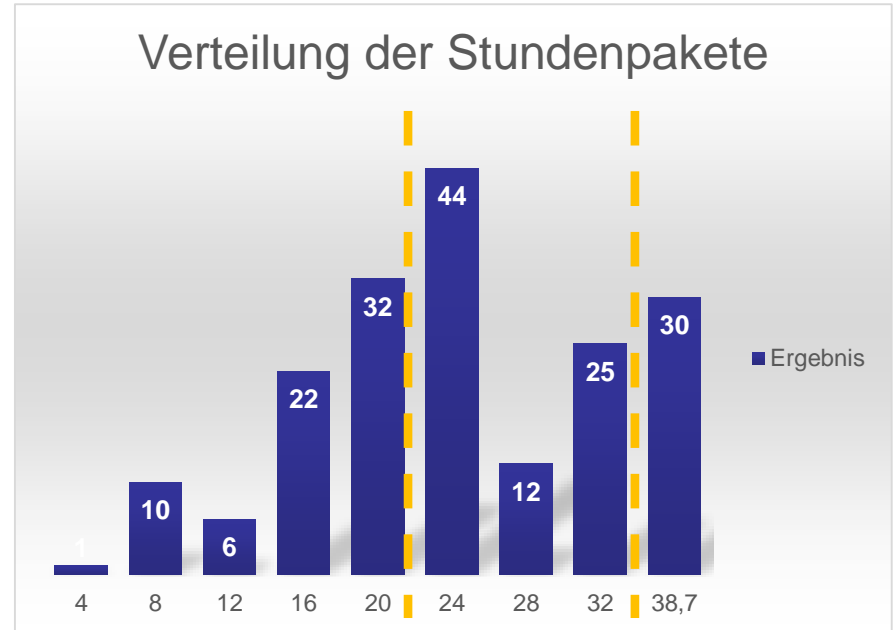
Neue Arbeitswelt

- Mobile Arbeit/Telearbeit:
- 2019:
 - Ca. 125 „Telearbeitende“
- 2023:
 - 56 Telearbeitende
 - 128 Mobil Arbeitende
- 265 Beschäftigte



Neue Arbeitswelt

- Mobile Arbeit/Telearbeit:
- 2019:
 - Ca. 125 „Telearbeitende“
- 2023:
 - 56 Telearbeitende
 - 128 Mobil Arbeitende
- 265 Beschäftigte



Trennung von Arbeit und Privatleben

Wenn kein separates Arbeitszimmer vorhanden ist, nutzen Sie einen Bereich Ihrer Wohnung, in dem Sie möglichst ungestört sind. Räumen Sie den Arbeitsplatz nach der Arbeit auf und versuchen Sie, ihn aus ihrem unmittelbaren Blickfeld herauszunehmen, sofern möglich.

Arbeitsablauf

Gestalten Sie den Tag so, dass Sie regelmäßige Pausen einbauen und z. B. schon am Tag vorher oder gleich morgens ein Mittagessen vorbereiten. Bauen Sie Ihre privaten Verpflichtungen, z. B. bei der Kinderbetreuung, als feste Terminblocker in den Tageskalender ein, damit Sie fit

Gehen Sie bei Problemen oder Fragestellungen offen auf Ihre Führungskraft zu und finden eine Lösung für sich und u. U. auch das Miteinander im Team. Halten Sie bei einem großen Anteil an Mobiler Arbeit aktiv den Kontakt zu Ihren Kolleg:innen auf einem Weg, der für alle passt.

Und bei der Büroausstattung: Lassen Sie Augenmaß walten und bringen Sie Ihre persönlichen Vorlieben mit ein. Eine individuelle Lösung, die einem gut ausgestatteten Büro ähnlich ist und Ihnen Spaß macht, ist vollkommen ok!

MOBILE ARBEIT IN DER ZBW

Ein Leitfaden für Beschäftigte

WIE GUT SIND SIE AUSGERÜSTET FÜR MOBILE ARBEIT?

IHRE ARBEITSPLATZ AUSSTATTUNG					DAS DRUMHERUM	
Bildschirm	Tastatur	Maus	Arbeitstisch	Arbeitsstuhl	Bewegungsfläche	Lichtverhältnisse
Tabletscreen	Touchscreen	Touchbedienung	ohne Tisch, Couchtisch	einfache Sitzgelegenheit, Hocker, Sofa	keine Bewegungsfläche, enge Sitzsituation	kein Tageslicht
Notebook	Notebook-Tastatur	Touchpad Notebook	kleiner Schreibtisch, Esstisch, Tisch im Hotel oder der Bahn	einfacher Stuhl, Essplatzstuhl, Stuhl im Hotelzimmer	kleine Bewegungsfläche; Faustformel: Quadratmeter gleich Schreibtischfläche	Tageslicht und Ausleuchtung durch Deckenleuchten, ggf. separate Tischleuchten
separater Monitor	separate Tastatur (ggf. ergonomisch)	separate Maus (ggf. ergonomisch)	Schreibtisch (Höhe auf Bedarf angepasst oder variabel einstellbar, genug Ablagefläche)	vollwertiger Bürostuhl	Fläche mit Bewegungsfreiheit in alle Richtungen gemäß der Vorgaben für Arbeitsstätten	tageslichtähnliche Raumausleuchtung durch korrekte Schreibtischaufstellung und Ausleuchtung



GUIDELINES ZUR VARIABLEN ARBEITSZEIT

*Ein Leitfaden der ZBW für den Umgang mit der
Dienstvereinbarung zur Variablen Arbeitszeit*

Neue Arbeitswelt

Herausforderungen:

Großraumbüro

keine Innovationskraft

New Work – Neue Arbeitswelt

Vereinsamung

Silos

keine zufälligen Begegnungen mehr

Führung wird komplexer

Neue Arbeitswelt

Herausforderungen: Chancen

New Work – Neues Mindset

Neue Arbeitswelt

Chancen:

- Gemeinsame Festlegung auf Werte der Zusammenarbeit und des Umgangs miteinander
- (Leichtere) Rekrutierung von neuen bzw. Halten von Kolleg:innen
- Re-Definition von
 - persönlichem Arbeitsplatz
 - Flexiblen Arbeitsplätzen
 - Räume allgemein

Neue Arbeitswelt

Chancen:

- Work-Life-Balance:
 - Flexibilisierung von Arbeitszeit und Arbeitsort als Motivationsschub
 - Erleichterte Orientierung an Lebensphasen
- Agile Führung, flexiblere Arbeitsorganisation
- Weiterentwicklung
 - jede:r Einzelnen
 - der Organisation als Ganzes

- Ermöglichen – Flexibilisieren - Befähigen

W erte

O rganisation

R äume

ZBW L eibniz-Informationszentrum Wirtschaft

D iversity

„Leitsatz“:

In der ZBW WORLD haben wir ein offenes und wertschätzendes Arbeitsumfeld, in dem Tradition und Innovation mit Freude gelebt werden.

ZBW WORLD

Internes Projekt zur Verknüpfung verschiedener Aktivitäten

- Diversity Audit des Stifterverbandes (Start 2022)
- Werteprozess (Start Ende 2021)
- „Organisationsentwicklung“ (kontinuierlich)
- Räume:
 - neues Gebäude am Standort Hamburg
 - andere Raumnutzung im Hinblick auf mehr Telearbeitende und neuen Bedarfen der Kollaboration

ZBW WORLD

Weitere Projekte/Aktivitäten:

- Raumkonzepte für Kollaboration (Erlebbarkeit der Präsenz)
- Pilotprojekt zur Weiterentwicklung von Arbeitsplätzen innerhalb einer Abteilung
- Einbindung weiterer agiler Managementprojekte in Organisationsstrukturen
- Bibliothek 2030