



11. BiblioCon in Hannover



Herbst 2019



Herbst 2023

Christiane Plaum

hbz Hochschulbibliothekszentrum
des Landes Nordrhein-Westfalen

25. Mai 2023

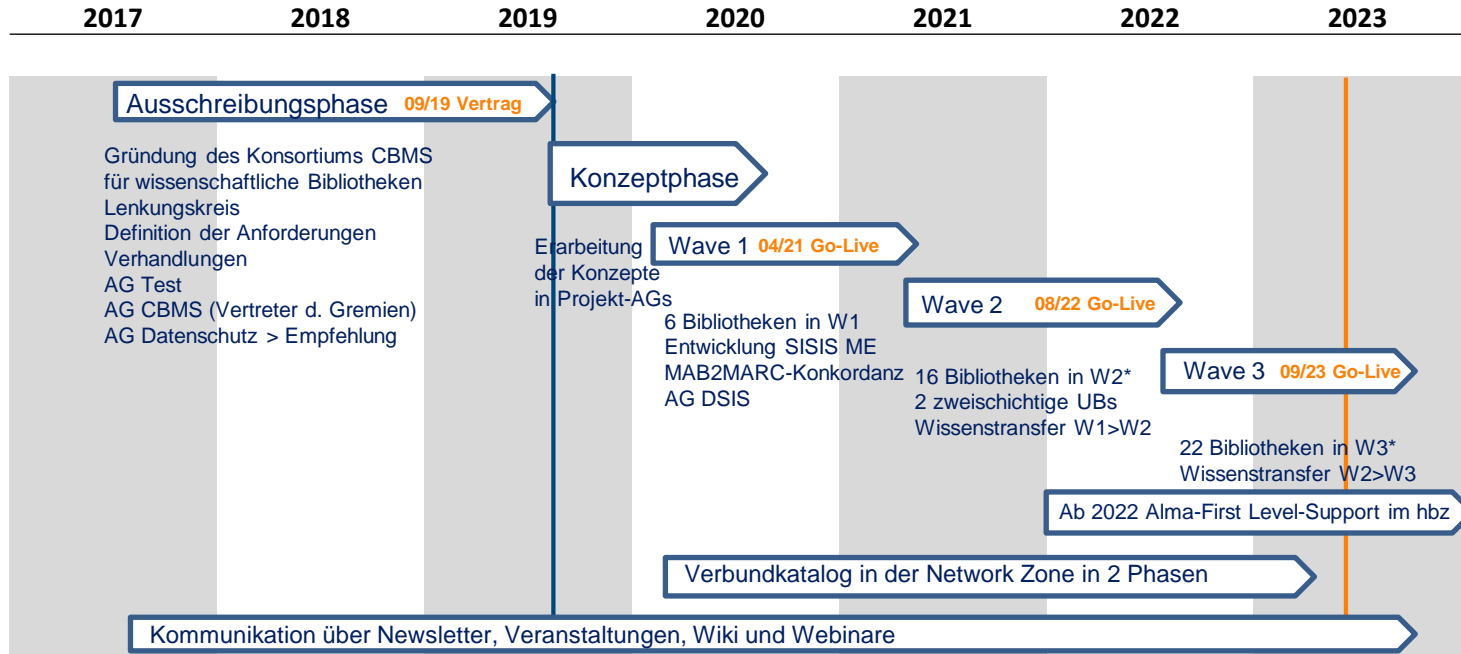


1. Übersicht GO:AL-Projekt

1.1. Fahrplan GO:AL-Projekt



GO:AL



* Zuwachs durch Bibliotheken aus Rheinland-Pfalz

1.2. Wave 1 / hbz Verbund-DB – Herausforderungen



GO:AL

Wave 1 >> Pilotwelle: 3 Aleph- und 3 SISIS SunRise-Bibliotheken

Erwartet

- Entwicklung SISIS Migration Engine
- Neuentwicklungen in Alma
- Gleichzeitiger Umzug der hbz Verbund-DB zusammen mit Wave 1
- Erprobung der Projektstruktur an Pilot-Welle
- Konzept Wissenstransfer

Unerwartet

- SISIS-Erwerbungsdaten neu geladen bei Test Load 2
- Vermittlung was Ziel der Entwicklungen in Alma ist
- Change Requests zurückgezogen: z.B. EZB-Integration, Match-/Merge-Funktionalität (Alma-Strukturen im Vorfeld zu unbekannt)
- Neuer Plan nach erstem Projektjahr: Umstellung von 5 auf 3 Wellen (längere Implementierungszeit, aber mehr Bibliotheken pro Wave)

1.3. Wave 2 – Herausforderungen



Wave 2 >> 6 Aleph-, 6 SISIS SunRise-, 3 Libero-, 1 WMS-Bibliotheken

Erwartet

- Wissenstransfer von Wave 1 auf 2
- SISIS Migration Engine trifft auf zweischichtige Bibliotheken
- Kleine Bibliotheken > wenig Personal
- Neue Bibliotheksmanagementsysteme
- Zusätzliche Bibliothek aus Rheinland-Pfalz
- Aufsatz Alma-Support im hbz
- Einteilung in 3 Migrationsgruppen

Unerwartet

- Ausfall von Personal in ohnehin schon schwach besetzten Teams (Kündigung/Krankheit)
- Hacker-Angriff auf Hochschule kurz vor Cutover
- Serverausfall in einer Hochschule
- Cutover wiederholt wegen Datenverlusts
- DS/IS-konforme Prozesse und hbz-Zugänge für den Alma-Support (personalisierte vs Funktionsaccounts)
- IZ-/NZ-Verknüpfung nach Cutover: ungeplantes Full publishing nach jeder Migrationsgruppe

1.4. Wave 3 – Herausforderungen



Wave 3 >> 7 Aleph-, 10 SISIS SunRise-, 1 BibliothecaPlus-, 1 Library Online-
1 Alephino, 2 Koha-Bibliotheken

Erwartet

- Wissenstransfer von Wave 1/2 auf 3
- Neue hbz-Kunden, die vorher nicht in der Verbunddatenbank katalogisiert haben
- Neue Bibliotheksmanagementsysteme
- Viele kleine Bibliotheken (Kunst-/Musik-HS)
- 2 zusätzliche Bibliotheken aus Rhein.-Pfalz
- EDS als Discovery
- Migration der Verbunddatenbank Alma-NZ Phase II

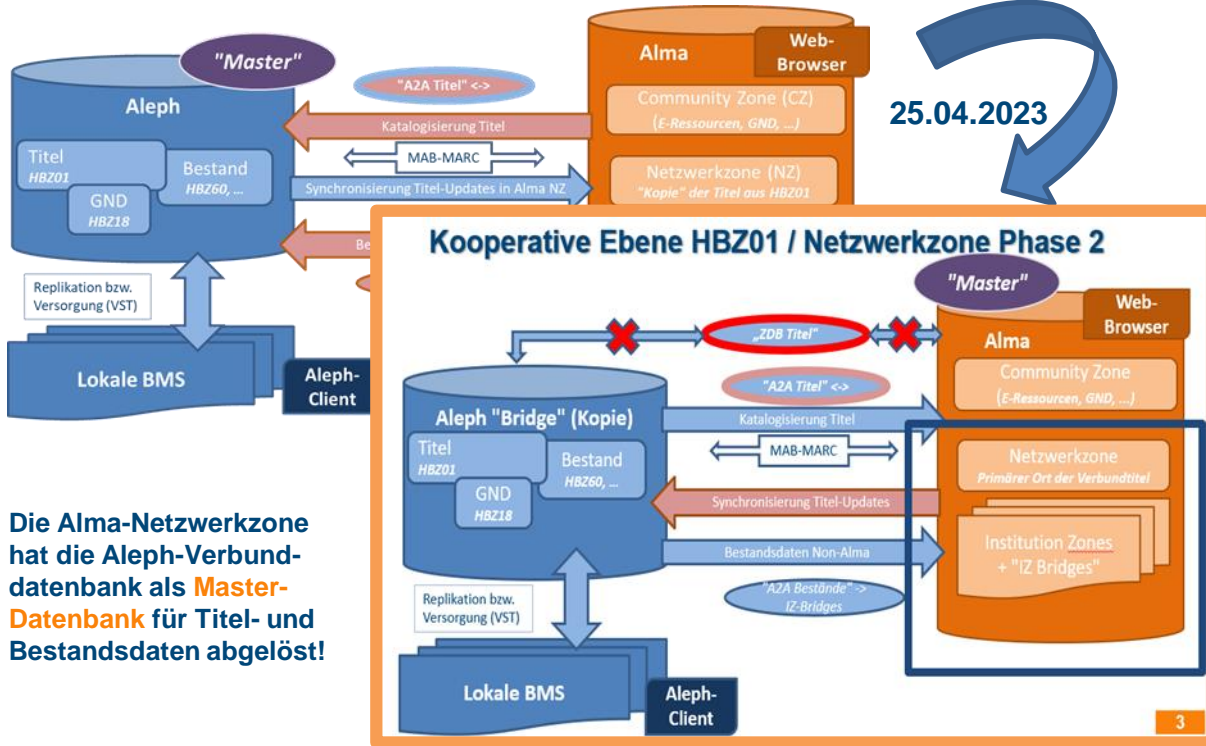
Unerwartet

- Unterstützung für Neukunden durch Drittanbieter:
Saubere MARC21-Daten für die Migration
- Zusammenarbeit EBSCO/Ex Libris
- Alma NZ Phase II wurde von 10/22 auf 04/23 verschoben – inzwischen erfolgreiches Go-Live!
- Premium-Sandbox-Refresh im August passt nur für die erste Migrationsgruppe, Lösung für Gruppe 2&3?



2. Alma-Architektur im hbz-Verbund

2.1 Meilenstein: Alma-Netzwerkzone Phase II



Die Alma-Netzwerkzone hat die Aleph-Verbunddatenbank als **Master-Datenbank** für Titel- und Bestandsdaten abgelöst!

Alma NZ-Phase II

- Alma-Bibliotheken katalogisieren in Alma
- Updates werden aus der Alma-Netzwerkzone in Richtung Aleph-Verbunddatenbank synchronisiert
- Die Aleph-Verbunddatenbank fungiert in der zweiten Phase als so genannte „Aleph-Bridge“
- Die Titeldaten in der Aleph-Verbunddatenbank liegen in der Phase II als Kopie vor
- Importe werden in der Alma-NZ eingespielt
- hbz-Verbundbestand, also Bestandsdaten aller Verbundbibliotheken der Alma -und Nicht-Alma-Bibliotheken, werden in Alma gehalten
- Bestandsdaten der Nicht-Alma-Bibliotheken werden in sogenannten „Alma-IZ-Bridges“ abgelegt
- Die ZDB-Titeldatensätze werden in der NZ-Phase II getrennt in der Alma-Netzwerkzone und in der Aleph-Verbunddatenbank verwaltet



2.2 Zentrale Services des hbz



Kooperative Katalogisierung

Aufbau und dauerhafte Pflege der Infrastruktur für kooperative Katalogisierung, Titeldaten und GND
Zugang zu einem breiten Angebot an Titeldaten für die Fremddatenübernahme ("Copy Cataloging") zur direkten Nachnutzung anstelle manueller Katalogisierung

Integration der ZDB

ZDB-Titeldatensätze **als Spiegel der ZDB** in Alma, ZDB-Bestandsdaten in Alma IZ

Zentraler E-Book-Service

eigene Einspielungen, ab NZ Phase 2 möglich: Nutzung CZ

EZB - Verwaltung über IZ und CZ

Etablierter Datenfluss zwischen EZB und Alma Community Zone (CKB)
EZB-Kollektionen werden regelmäßig in die CZ importiert und aktualisiert

Kataloganreicherung

Kataloganreicherung mit Digitalen Objekten und Sacherschließung

hbz-Services IZ – Bestellportal ELi:SA

ELi:SA wird vom hbz als lieferantenunabhängiges Erwerbungsportal für die Literatursichtung und -auswahl als eigenständige Dienstleistung angeboten

Discoveries / General Publishing

zentrale Discovery-Services (ILL, GVI, Culturegraph, WorldCat, lobid.resources ...)
lokale Discovery-Services (DigiBib IntrOX)

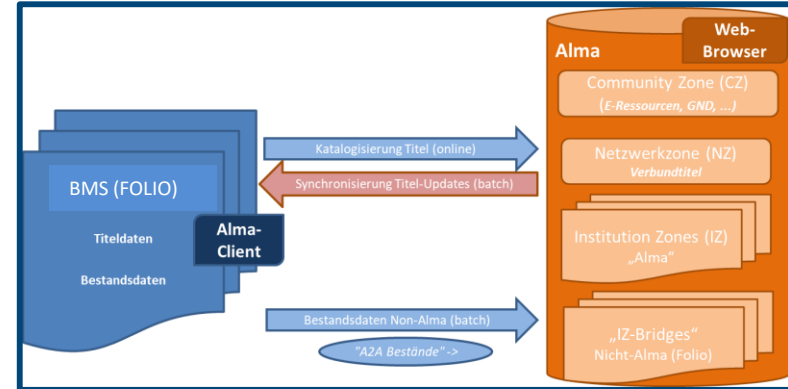
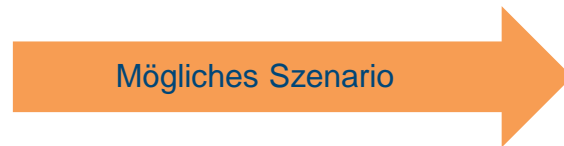
2.3 Nach dem GO:AL-Projekt ...



Das hbz ist in Kontakt mit den Verbundbibliotheken, die nicht im GO:AL-Projekt mit auf Alma umgezogen sind.

Ziel ist es bis Ende 2024 die Bibliotheken auf Alma umzuziehen, die nach Abschalten der Aleph-Bridge weiterhin in der Alma-Netzwerkzone katalogisieren wollen!

Für Verbundbibliotheken, die nicht auf Alma umziehen, ist das hbz im Gespräch mit Ex Libris zu einer Schnittstelle, die es ermöglicht nach Abschalten der Aleph-Bridge darüber in der Alma-Netzwerkzone zu katalogisieren.



Gibt es noch Fragen?



GO:AL

Vielen Dank für Ihre Aufmerksamkeit!

Für weitere Fragen wenden Sie sich gerne an

projektbuero-goal@hbz-nrw.de

Schöne Pfingsttage!