



Dichter dran? Erfahrungen im Testbetrieb einer Bibliotheks-App

Jens A. Geißler

Vortrag bei der Bibliocon in Hannover am
25.05.2023

Die Stadt Bad Oldesloe

- Knapp 25.000 Einwohner
- Kreisstadt zwischen Hamburg und Lübeck
- Mittelzentrum, ÖPNV-Knotenpunkt
- Viele Pendler nach Hamburg und Lübeck
- Demografietyt 6 (Städte mit sozioökonomischen Herausforderungen)



Die Stadtbibliothek

- Gründung 1912, Gebäude von 1837
- Einzugsgebiet ca. 35.000 Einwohner
- 5,5 Stellen, digital affin, experimentierfreudig
- BibliothecaNext, OPEN, RFID-Halbautomatik
- Übliche digitale Angebote von Filmfriend bis Overdrive
- Online-Payment, EC-Cash, Mailservices

Strategie (Technik und IT)

- Digitalisierung konventioneller Abläufe
- Möglichst starke Verlagerung simpler repetitiver Prozesse an die Leser*innen
- Freisetzen personeller Ressourcen für Höherwertiges
- Mittelfristig: Open Library & 100 % Automation im Ausleihprozess (Ziel: 2025)

App vor der Pandemie

- Nachfragen nach App von digital affinen Leser*innen, die auch andere virtuelle Angebote nutzen.

Fokus der Nachfragen:

- Alles in einer Hand
- Smartphone immer dabei
- Benachrichtigungen direkt und just in time
- Nachfrage nach virtualisierbarem Leserausweis

Kommunikation in der Pandemie

- Information & Werbung nur via Webseite, Mail, Presse, Aushänge, Ansagetexte Telefonanlage
- Social Media nicht erlaubt
- Kontakt zu Leser*innen erschwert

Die App – Ein Heilsbringer?

- Grundsätzliche Erwartungen
 - Mehr Kontakt zu Leser*innen
 - Rückgewinnung und Bindung
 - Direkterer Service für digital affine Leser*innen
 - Stärkung des Ortes durch bessere Vermarktung
 - Verknüpfung digitaler Raum und realer Ort
 - Imagegewinn für Stadtbibliothek und Verwaltung

App – kurzfristige Erwartungen

- schnellerer Zugriff auf Leserkonto und Katalog
- Online-Payment sichtbar
- Individuelle Push-Mitteilungen (Konto, neue Medien, ...)
- Merklisten
- Kalenderverknüpfungen
- Anschaffungs-, Feedback-, Fragemöglichkeiten

App mittelfristig

- Online-Registrierung für Leserausweis (OZG)
- Integrierter Leserausweis (RFID via NFC?)
- Online-Payment integriert
- Inhalte via Social Media teilbar
- Individualisierbare Empfehlungen (Medien, Veranstaltungen)
- bessere Veranstaltungsvermarktung (Push)

App langfristig

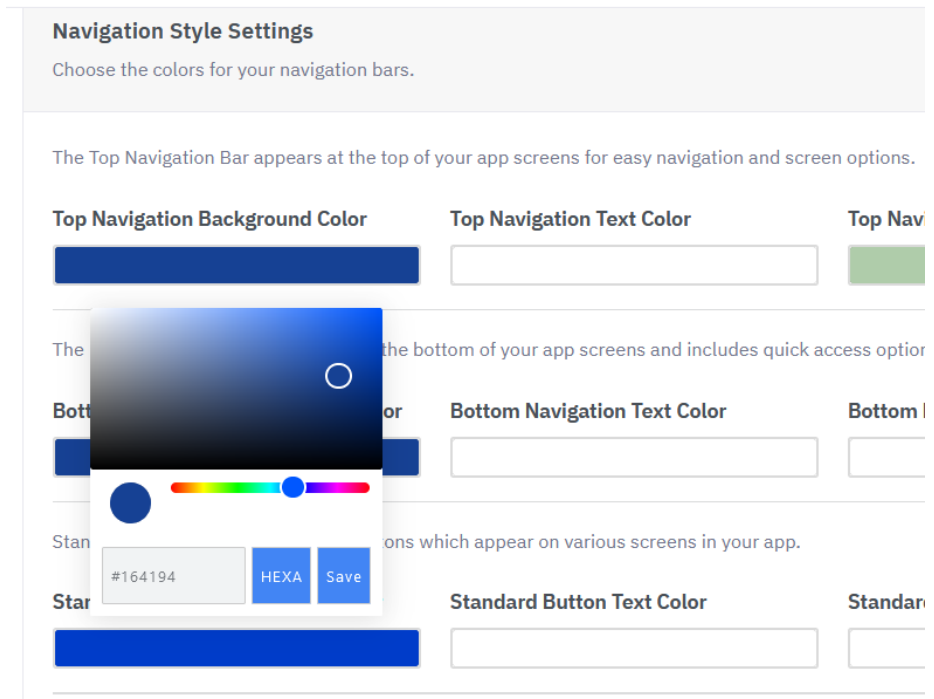
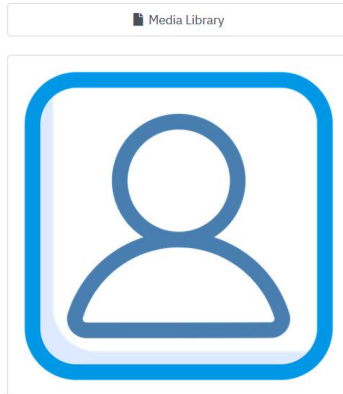
- Mit integriertem Leserausweis in die OPEN-Library
- Auslese und entsichern von RFID-Tags via NFC
- Single-Sign-On zu allen Services
- Orientierung in der Bibliothek durch App
- Buchung von Räumen/Infrastruktur durch App
- Funktionen für das Team

„Ja, mach nur einen Plan!“ - Die Einführung

- Beauftragung durch ITV Stormarn (Sommer 2022)
- Implementierung (ab Oktober 2022)
- Dashboard-Zugang (Dezember 2022)
- Einbindung Layout Designer (Januar 2022)
- Test Appfunktionen
- Fehlerbehebung bei wesentlichen Funktionen
- Einbindung Datenschutzbeauftragter & Datensicherheit
- Testkunden (ursprünglich März 2023)
- Roll out (ursprünglich Mai 2023)

Layout: Darf es mehr als #164194 sein?

- Über Dashboard Farben, Texte, Screens einstellbar
- Februar 2023: Entscheidung für Standardlösungen
- keine extra Gestaltung Layouter



„... zu fliegen, das ist das Entscheidende“

- TestFlight: Zugang zur App ab Februar 2023
- Apple-Umgebung



< Apps



Stadtbibliothek Bad Oldesloe

Version 2023.02.00 (2)

Gilt noch 20 Tage

ÖFFNEN

Was kann getestet werden?

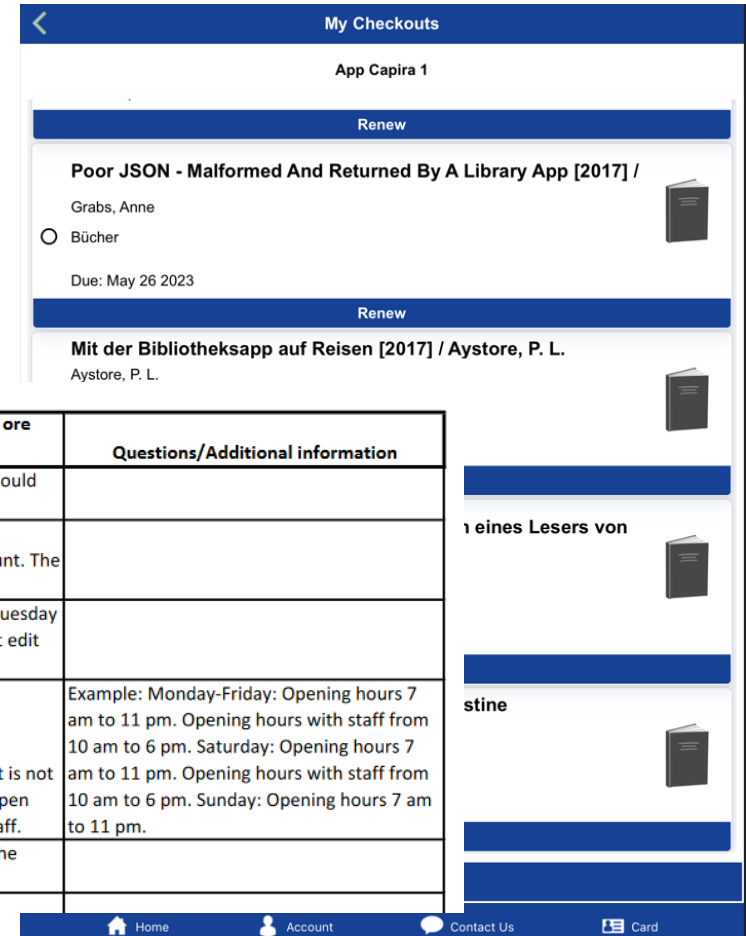
Test all features.

 [Beta-Feedback senden](#)

Der erste Testflug

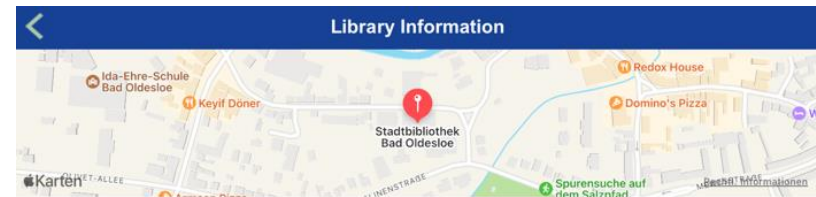
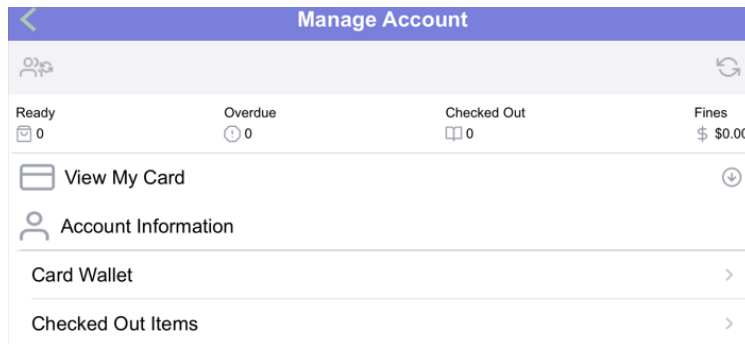
- Erster Test der App März 2023
- Testausweise und Testmedien in BibliothecaNext
- Priorisierte Fehlerliste

Nr	Priority	Topic	Detailed information about specific errors ore requests	Questions/Additional information
1	Yellow	Account - Single sign on?	There is no single sign on to anything. There should be single sign on at least to OPEN	
2	Yellow	Book covers	Still there are no covers on display in the account. The results of a search only show a few covers.	
3	Red	Branch settings	The Stadtbibliothek is closed on Monday and Tuesday between 1:30 and 3:00 pm. Currently, we can't edit this in the branch settings	
4	Green	Branch settings – Open Library hours vs Service-with-staff hours	Just to be considered in the future: currently, it is not possible to edit Opening hours (extended by Open Library equipment) and Opening hours with staff.	Example: Monday-Friday: Opening hours 7 am to 11 pm. Opening hours with staff from 10 am to 6 pm. Saturday: Opening hours 7 am to 11 pm. Opening hours with staff from 10 am to 6 pm. Sunday: Opening hours 7 am to 11 pm.
5	Yellow	Card wallet	The varcode should be more in the middle of the image	
6	Red	Checked out items	No covers on display	



Art von Fehlern und Anregungen

- Funktionsfehler, Anzeigefehler (Konto, Cover ...)
- Währung und Gebührenanzeige inkonsistent
- Übersetzungen fehlen
- Wichtiges nicht editierbar



Stadtbibliothek Bad Oldesloe

📍 Königstrasse 32 , 23843 Bad Oldesloe, Schleswig-Holstein

☎ +494004531-504150

✉ stadtbibliothek@badoldesloe.de

🕒 **Abgeschlossen**

🕒 Öffnungszeiten

Montag: 10:00am-1:30pm

Dienstag: 10:00am-1:30pm

Mittwoch: Abgeschlossen

Meanwhile at the corner: privacy rules

- März 2023: Kontakt Datenschutzbeauftragter und Datensicherheit Stadt
- Liste der gewünschten Funktionen
- Administrative Dokumente
 - Rahmenvertrag/Framework Agreement
 - Auftragsverarbeitungsvertrag/Data Processing Agreement (hier auch SCC/Datenübermittlung aus EU an Drittstaaten)
 - Liste der Unter-Auftragsverarbeiter/ Sub-Processors

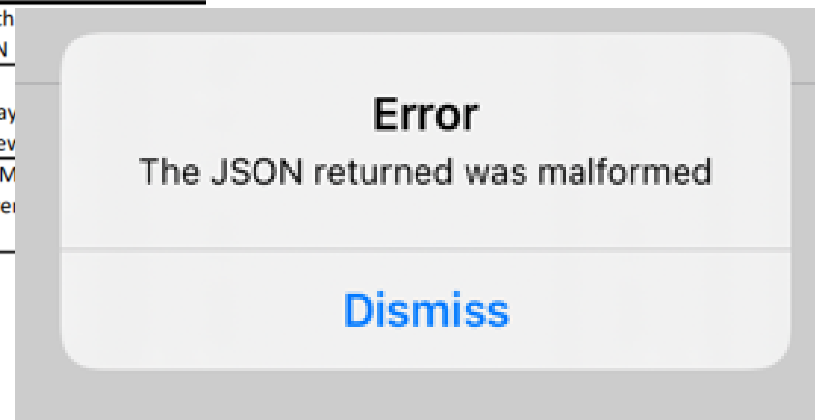
Privacy rules 2

- Fragenkatalog
 - Vertraulichkeit, Integrität, Verfügbarkeit/Belastbarkeit
 - Für SCC (für personenbezogener Datenaustausch mit Drittstaaten ausreichend)?
 - Verfahren zur regelmäßigen Überprüfung, Evaluierung
- Klärung
 - Sollte im April erfolgen per MS Teams
 - Termin verschoben auf Mai/Juni wegen personeller Engpässe

Wer ist JSON?

- Weiterer intensiver Test Ende April 2023
- Einige Fehler behoben, neue erscheinen
- Noch keine 100%ige Datenbankbindung
- Introducing JSON: Datenformat für Datenaustausch

Nr	Priority (Last check=date)	Topic	Detailed information about specific errors ore requests
1	28.04.2023	Account - Single sign on?	There is no single sign on to anyth be single sign on at least to OPEN
2	28.04.2023	Book covers	Still there are no covers on display results of a search only show a fev
3	28.04.2023	Branch settings	The Stadtbibliothek is closed on M between 1:30 and 3:00 pm. Curre this in the branch settings

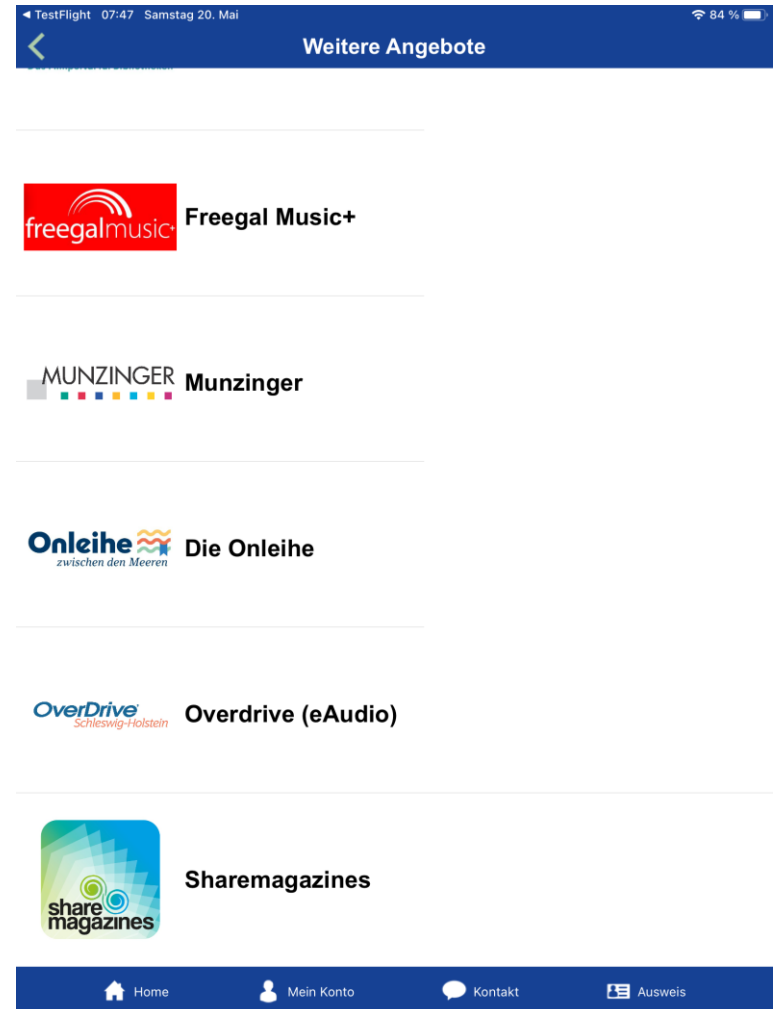


Anfang Mai 2023: Aufgaben & Herausforderungen

- Intensiver Austausch mit OCLC Europe und USA
 - Ziel: Bis Kalenderwoche 20/2023
 - Optik aufhübschen: Icons, Cover etc.
 - inkonsistentes Appverhalten beheben
 - wesentliche Übersetzungen
- Datenschutz- und Datensicherheitsfragen
 - Klärung vor Bibliocon?
- Herausforderung für personelle Ressourcen
 - Angeordnete Überstunden nötig

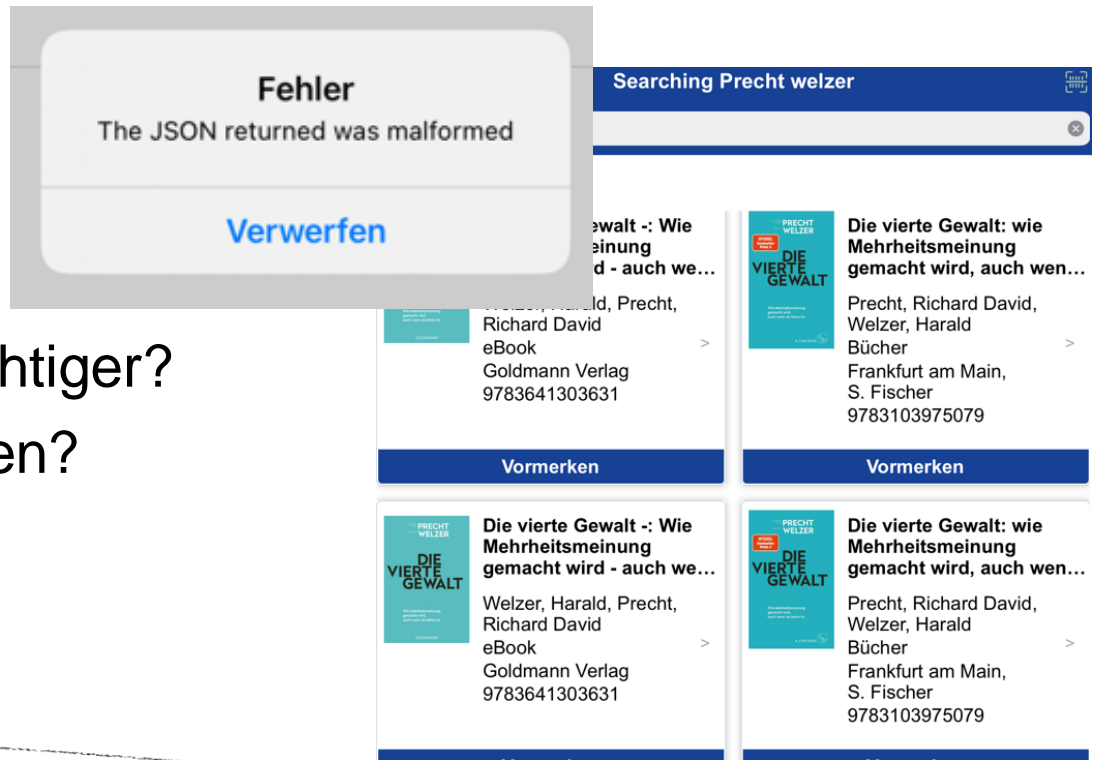
Wo stehen wir jetzt?

- Test 3: wesentliche Fortschritte
 - Funktionen erweitert
 - Inkonsistenzen reduziert
 - Mehr Übersetzungen
 - Schöne Icons. Cover. Farbe
 - digitale Angebote
 - Medienkarussell



Wie geht es weiter?

- Datenschutz, Datensicherheit
 - Austausch Fragen/Dokumenten ausstehend
- Fehler
 - Funktionsfehler
 - Öffnungszeiten
 - Übersetzungen
 - Dashboard mächtiger?
 - Push-Mitteilungen?
- Testleser Juni?
- Roll out Juli/August?



Am Ende ist
#164194 übrigens ...

... ein hoffnungsvolles
Cyan Blau!

Danke für Ihre
Aufmerksamkeit

