

# Informationen aus einer Hand

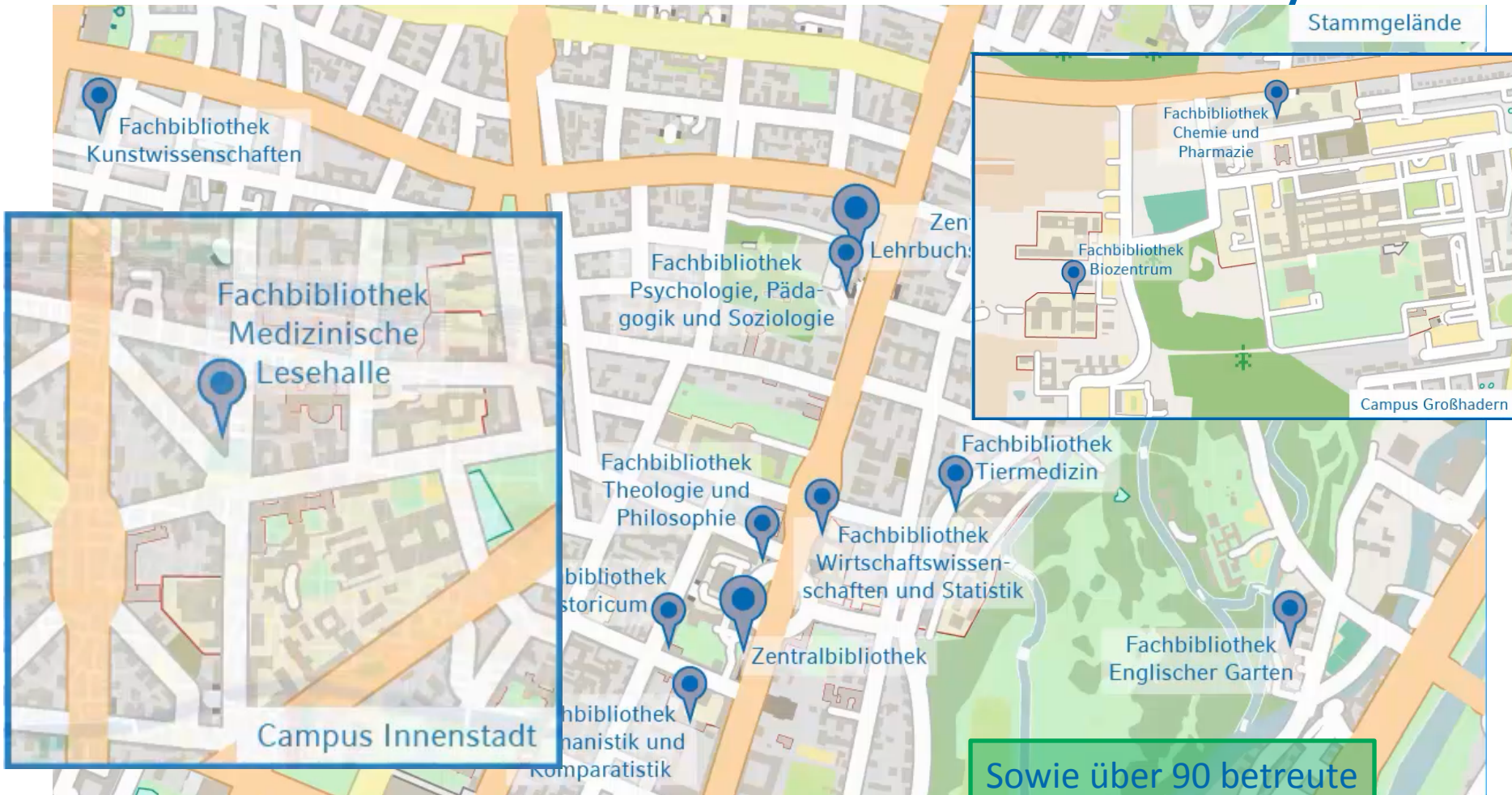
**DAS REDAKTIONSTEAM DER UB DER LMU MÜNCHEN**

Dr. Antje Michel, Torsten Ostmann, Marco Wunder

# Agenda

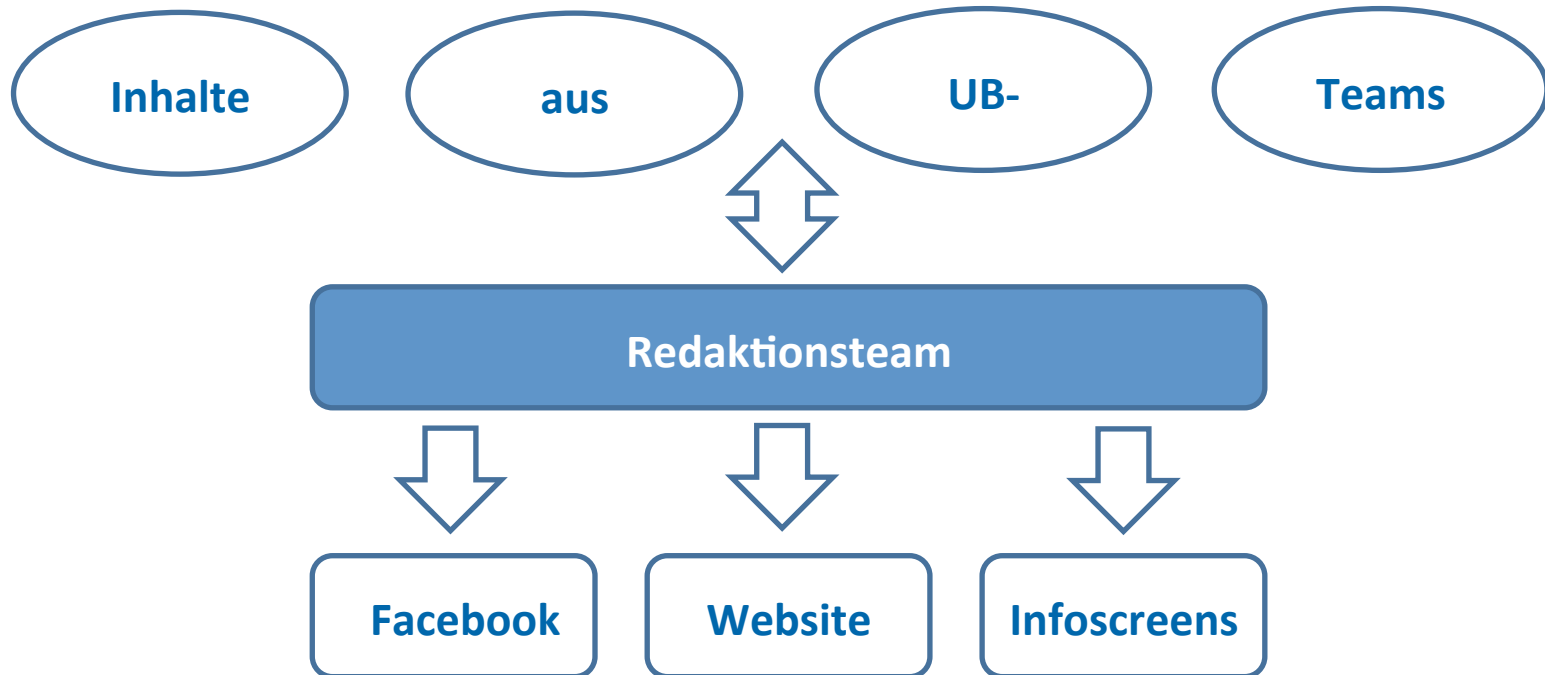
- 1. Die UB der LMU München**
- 2. Konzeption des Redaktionsteams**
- 3. Einblick in die Redaktionsarbeit**
- 4. Bilanz nach 1,5 Jahren Redaktionsteam**

# 1. Die UB der LMU: viele Standorte - ein System



Sowie über 90 betreute Bibliotheken der LMU

## 2. Konzeption des Redaktionsteams



## 2. Konzeption des Redaktionsteams

### Team

- **Team:** 6 MitarbeiterInnen der UB mit definierten Arbeitsanteilen
- **Fortbildung:** redaktionell und technisch umfassend geschult
- **Arbeitsbasis:** im Team erarbeitete Kommunikationsrichtlinien
- **Arbeitsorganisation:** virtuell, papierlos

## 2. Konzeption des Redaktionsteams

### Personalauswahl

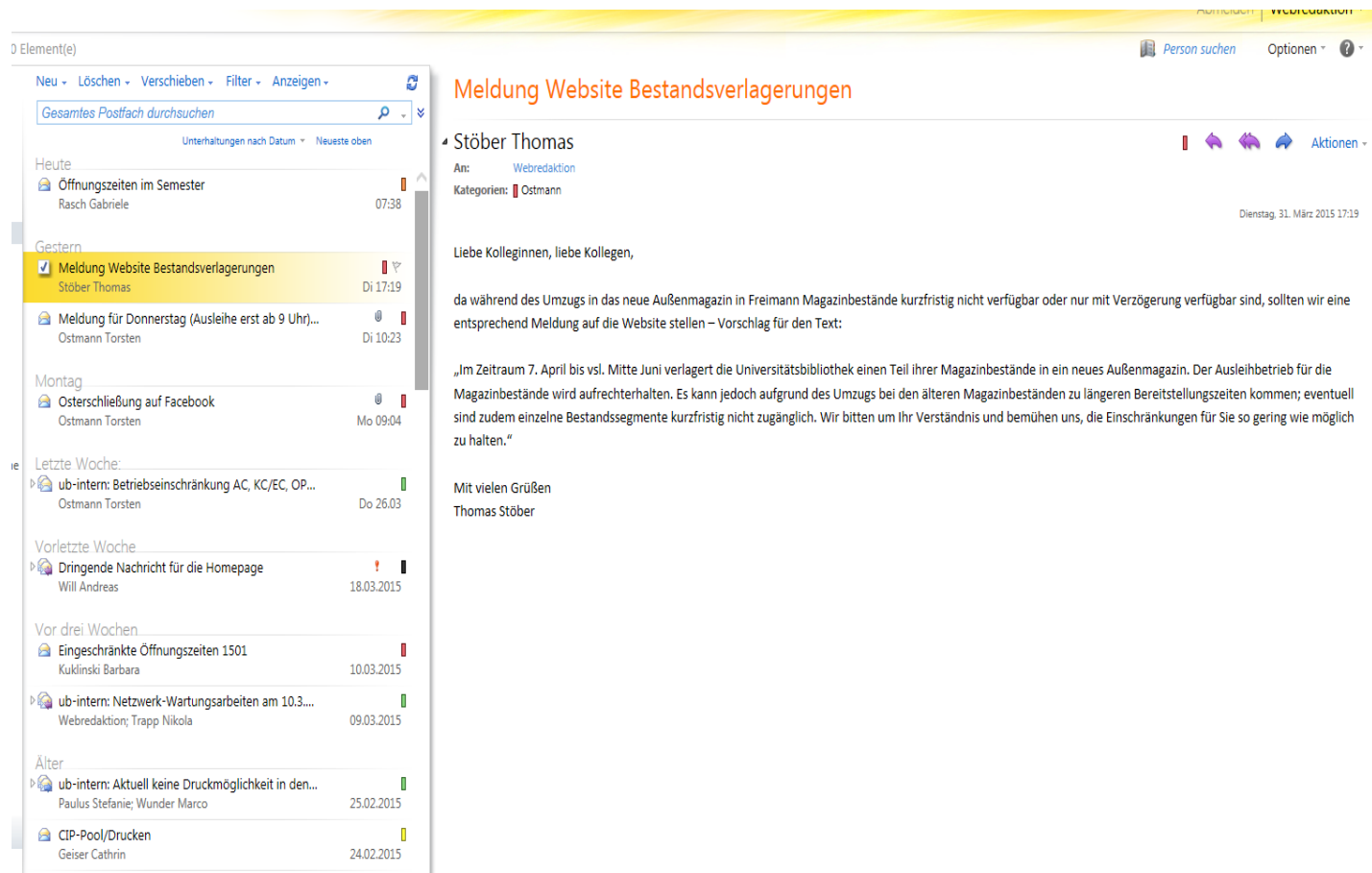
- Hausinterne Auswahl per „Interessensbekundung“:
  - inhaltliche Auswahl nach Qualität der eingereichten Arbeitsproben
  - keine Begrenzung auf Laufbahn-Angehörigkeit
  - maximale Verteilung über die Abteilungen der UB

## 3. Einblick in die Redaktionsarbeit

### **Arbeitsschritte der Textredaktion (Beispiel Website-News)**

- Rohversion
- Inhaltsklärung
- Inhaltliche und sprachliche Bearbeitung
- Kontrolle durch Online-Tools
- Bildredaktion
- Grafisches Schreiben
- Veröffentlichungsmanagement

# Rohversion: E-Mail aus den Fachabteilungen



0 Element(e)

Neu · Löschen · Verschieben · Filter · Anzeigen ·

Gesamtes Postfach durchsuchen

Unterhaltungen nach Datum · Neueste oben

Heute

- Öffnungszeiten im Semester  
Rasch Gabriele 07:38

Gestern

- Meldung Website Bestandsverlagerungen**  
Stöber Thomas Di 17:19
- Meldung für Donnerstag (Ausleihe erst ab 9 Uhr)...  
Ostmann Torsten Di 10:23

Montag

- Osterschließung auf Facebook  
Ostmann Torsten Mo 09:04

Letzte Woche:

- ub-intern: Betriebseinschränkung AC, KC/EC, OP...  
Ostmann Torsten Do 26.03

Vorletzte Woche

- Dringende Nachricht für die Homepage  
Will Andreas 18.03.2015

Vor drei Wochen

- Eingeschränkte Öffnungszeiten 1501  
Kulinski Barbara 10.03.2015
- ub-intern: Netzwerk-Wartungsarbeiten am 10.3...  
Webredaktion; Trapp Nikola 09.03.2015

Älter

- ub-intern: Aktuell keine Druckmöglichkeit in den...  
Paulus Stefanie; Wunder Marco 25.02.2015
- CIP-Pool/Drucken  
Geiser Cathrin 24.02.2015

---

## Meldung Website Bestandsverlagerungen

Stöber Thomas

An: Webredaktion  
Kategorien: Ostmann

Dienstag, 31. März 2015 17:19

Liebe Kolleginnen, liebe Kollegen,

da während des Umzugs in das neue Außenmagazin in Freimann Magazinbestände kurzfristig nicht verfügbar oder nur mit Verzögerung verfügbar sind, sollten wir eine entsprechende Meldung auf die Website stellen – Vorschlag für den Text:

„Im Zeitraum 7. April bis vsl. Mitte Juni verlagert die Universitätsbibliothek einen Teil ihrer Magazinbestände in ein neues Außenmagazin. Der Ausleihbetrieb für die Magazinbestände wird aufrechterhalten. Es kann jedoch aufgrund des Umzugs bei den älteren Magazinbeständen zu längeren Bereitstellungszeiten kommen; eventuell sind zudem einzelne Bestandssegmente kurzfristig nicht zugänglich. Wir bitten um Ihr Verständnis und bemühen uns, die Einschränkungen für Sie so gering wie möglich zu halten.“

Mit vielen Grüßen  
Thomas Stöber



# 1. Inhaltsklärungen

Im Zeitraum 7. April bis vsl. Mitte Juni verlagert die Universitätsbibliothek einen Teil ihrer Magazinbestände in ein neues Außenmagazin. Der Ausleihbetrieb für die Magazinbestände wird aufrechterhalten. Es kann jedoch aufgrund des Umzugs bei den älteren Magazinbeständen zu längeren Bereitstellungszeiten kommen; eventuell sind zudem einzelne Bestandssegmente kurzfristig nicht zugänglich. Wir bitten um Ihr Verständnis und bemühen uns, die Einschränkungen für Sie so gering wie möglich zu halten.

**Kommentar [m1]:** Zielgruppenorientierung: Was heißt das, betrifft mich das überhaupt?

**Kommentar [m2]:** Zielgruppenorientierung: warum macht die UB das?

**Kommentar [m3]:** Was heißt das genau?

**Kommentar [m4]:** Kann man das präzisieren?

**Kommentar [m5]:** Wird hierrüber dann noch gezielt informiert?

## 2. inhaltliche und sprachliche Bearbeitung

Titel: Mehr Platz für neue Bücher

Untertitel: Aufgrund von Bestandsverlagerungen kommt es ~~temporär~~vorübergehend zu längeren Bestellzeiten für ältere Literatur

Zeitraum: 7. April bis 15. Juni 2015

Die Zentralbibliothek der Universitätsbibliothek verlagert bis Mitte Juni 350.000 ältere Bücher in einen neuen Bücherspeicher. ~~Der Ausleihbetrieb~~Die Ausleihe ~~für die Magazinbestände wird~~ist auch während des Umzugs ~~aufrechterhalten~~möglich. ~~Es kann jedoch aufgrund des Umzugs~~in dieser Zeit ~~bei den älteren Magazinbeständen~~älterer Literatur ~~zu längeren Bereitstellungszeiten kommen. In Ausnahmefällen werden~~ ~~Sollten~~; ~~eventuell sind zudem~~ ~~einzelne Bestandssegmente~~Teile des Bestands ~~zeitweise~~ ~~kurzfristig~~nicht zugänglich sein, ~~werden Sie rechtzeitig über die Website der UB informiert.~~ Zum Hintergrund: die Zentralbibliothek der UB hat kaum noch Platz, um neue Bücher und Zeitschriften aufzunehmen. An der UB soll jedoch stets die aktuellste Literatur schnell für Sie zugänglich sein. Daher ist der Umzug der älteren Bestände in das neue Außenmagazin notwendig. ~~Im~~ Zeitraum 7. April bis vsl. Mitte Juni verlagert die Universitätsbibliothek einen Teil ihrer Magazinbestände in ein neues Außenmagazin. ~~Der Ausleihbetrieb für die Magazinbestände wird aufrechterhalten. Es kann jedoch aufgrund des Umzugs bei den älteren Magazinbeständen zu längeren Bereitstellungszeiten kommen; eventuell sind zudem einzelne Bestandssegmente kurzfristig nicht zugänglich.~~ Wir bitten um Ihr Verständnis und ~~bemühen uns~~werden; die Einschränkungen für Sie so gering wie möglich ~~zu~~halten.

# 3. Kontrolle durch Online-Tools

Fahren Sie mit dem Mauszeiger über die Boxen in der rechten Spalte, um die entsprechenden Textpassagen gelb unterlegt angezeigt zu bekommen.

## Text

Mehr Platz für neue Bücher. Aufgrund von **Bestandsverlagerungen** kommt es vorübergehend zu längeren Bestellzeiten für ältere Literatur. Die Zentralbibliothek der **Universitätsbibliothek** verlagert bis Mitte Juni 350.000 ältere Bücher in einen neuen Bücherspeicher. Die Ausleihe ist **auch** während des Umzugs **möglich**. Es kann **jedoch** in dieser Zeit bei älterer Literatur zu längeren **Bereitstellungszeiten** kommen. In Ausnahmefällen werden einzelne Teile des Bestands zeitweise nicht zugänglich sein. Zum Hintergrund: **die** Zentralbibliothek der UB hat **kaum** noch Platz, um neue Bücher und Zeitschriften aufzunehmen. An der UB soll **jedoch stets** die aktuellste Literatur schnell für Sie zugänglich sein. Daher ist der Umzug der älteren Bestände in das neue Außenmagazin notwendig. Wir bitten um Ihr Verständnis und werden die Einschränkungen für Sie **so** gering wie **möglich** halten.

Text bearbeiten oder **neue Textanalyse starten**

## Analyse-Ergebnis

- + **Lesbarkeit** ?  
Ihr Text ist gut lesbar. (Index: 55)
- ! **Keywords** ?  
Sie haben kein Keyword gesetzt.
- + **Satzlänge** ?  
Die Satzlängen Ihres Textes sind gut lesbar.
- + **Passiv-Sätze** ?  
Ihr Text enthält keine Passiv-Sätze.
- + **Zeitform Perfekt** ?  
Ihr Text enthält keine Sätze im Perfekt.
- + **Unpersönliche Sprache** ?  
Ihr Text enthält keine unpersönliche Sprache.
- + **Abkürzungen** ?  
Ihr Text enthält keine Abkürzungen.
- ! **Wortlänge** ?  
Sie haben 3 zu lange Wörter im Text verwendet.
- ! **Füllwörter** ?  
Sie verwenden einige Füllwörter (8x).
- + **Phrasen** ?  
Ihr Text enthält keine Phrasen.
- ! **Nominalstil** ?  
Vermeiden Sie den Nominalstil nach Möglichkeit (1x).
- ✗ **Zeichensetzung**  
Nach einem Doppelpunkt wird groß weitergeschrieben.

URL: <http://wortliga.de/textanalyse/>

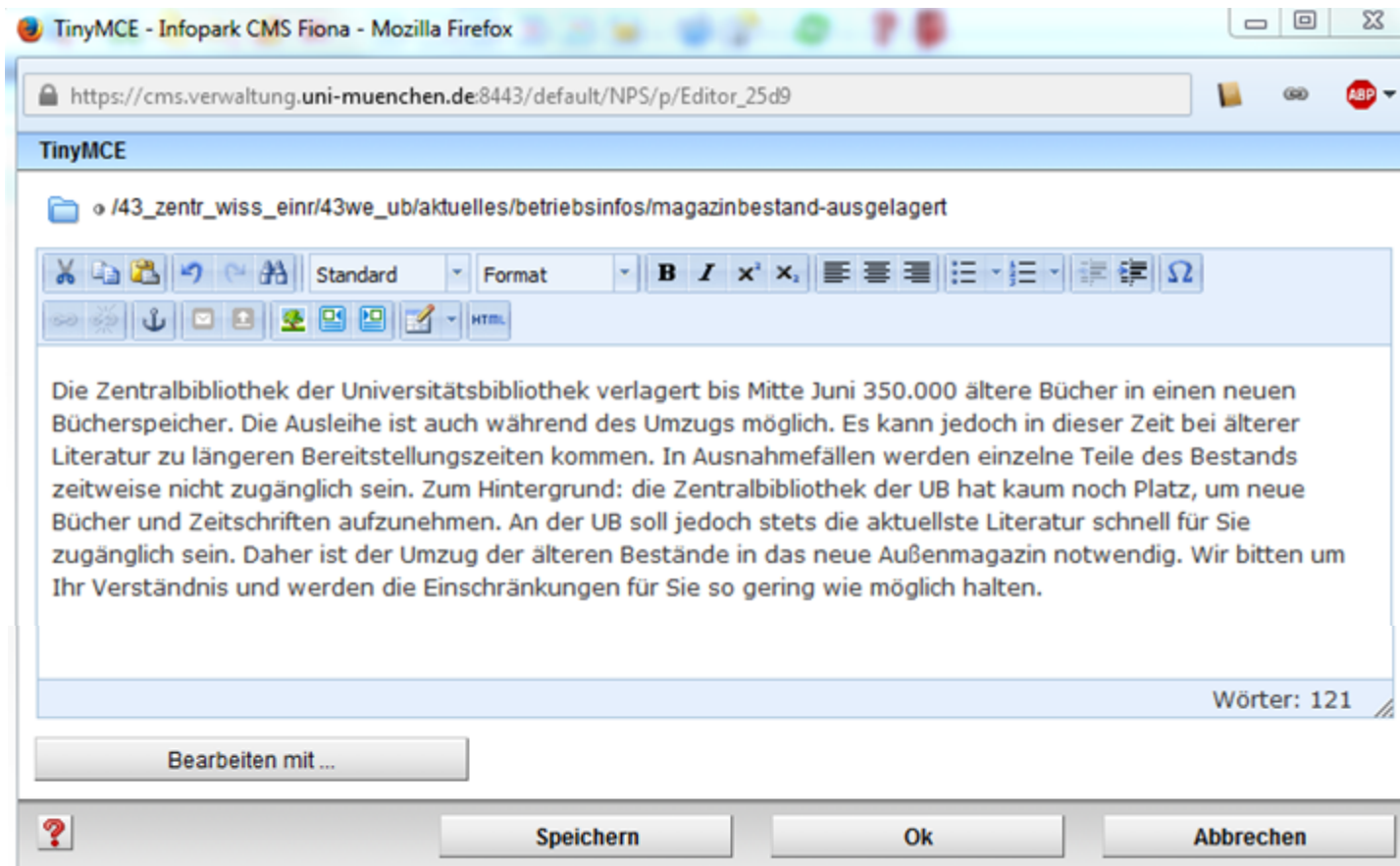
# 4. Foto einbinden



Startseite / \_\_ LMU Bilderpool / Teaser (Webimage M) / Teaser Bibliothek / Bibliothek

<ul style="list-style-type: none"> <li>_Ressourcen</li> <li>Baukasten-Bilder</li> <li>Content (Webimage L)</li> <li>Funktionen</li> <li>Slider-Bilder</li> <li>Social-Media-Buttons und -Banner</li> <li>Teaser (Webimage M)</li> </ul>	<ul style="list-style-type: none"> <li>Archiv für altes Bildmaterial</li> <li>Dummy-Bilder - Personen</li> <li>Teaser Allgemeine München-Bilder</li> <li>Teaser Arbeiten am Computer</li> <li>Teaser Arbeitsgruppen</li> <li>Teaser Bibliothek</li> <li>Teaser Forschen</li> <li>Teaser Gebäude</li> <li>Teaser Illustrationen bunt</li> <li>Teaser IT</li> <li>Teaser Pause</li> <li>Teaser rund um die LMU</li> <li>Teaser Studium</li> </ul>	<ul style="list-style-type: none"> <li>Alte Bücher</li> <li>Alte Bücher mit Signaturen</li> <li>Arbeiten Buch</li> <li>Arbeiten Buch</li> <li>Arbeitsplätze in der Bibliothek</li> <li>Auskunft</li> <li>Auskunft und Beratung</li> <li>Auskunft und Beratung</li> <li>Ausleihe</li> <li>Ausleihe</li> <li>Ausleihe</li> <li><b>Bibliothek</b> <ul style="list-style-type: none"> <li>Bibliothek</li> <li>Bibliothek Ausleihe</li> <li>Bibliothek Bücher im Regal</li> <li>Bücher</li> <li>Bücher</li> <li>Bücherausleihe</li> <li>Bücherausleihe</li> <li>Bücher Philosophie</li> <li>Bücherreihen 1</li> <li>Bücherreihen 2</li> <li>Bücherreihen 3</li> <li>Bücherrücken</li> </ul> </li> </ul>	<p><b>Eigenschaften</b></p> <p><b>Dateiinfo</b></p> <p>Status: Status: Breite x Höhe: Hauptinhalt: Fehler in der Version: Wiedervorlage:</p> <hr/> <p><b>Allgemein</b></p> <p>Name: * <span style="float: right;">bibliothek</span> Vorlage: * <span style="float: right;">[Allgemein] Standard-Bild</span></p> <hr/> <p><b>Spiegel dieser Datei</b></p> <p> /system/___cms-static/bilderpool/teaser/teaser-bibliothek/bibliothek </p> <hr/> <p><b>Felder</b></p> <p>Titel: <span style="float: right;">Bibliothek</span> Bildunterschrift: Weitere Links:</p>
---	---	--	--

## 5. Grafisches Schreiben: vorher



## 5. Grafisches Schreiben: nachher

TinyMCE - Infopark CMS Fiona - Mozilla Firefox

https://cms.verwaltung.uni-muenchen.de:8443/default/NPS/p/Editor\_25d9

TinyMCE

o /43\_zentr\_wiss\_eintr/43we\_ub/aktuelles/betriebsinfos/magazinbestand-ausgelagert

Standard Format **B** *I* x<sup>1</sup> x<sub>2</sub> [List icons] [Link icon] [Unlink icon] [Help icon]

Die Zentralbibliothek der Universitätsbibliothek verlagert bis Mitte Juni 350.000 ältere Bücher in einen neuen Bücherspeicher. Die Ausleihe ist auch während des Umzugs möglich.

Es kann jedoch in dieser Zeit bei älterer Literatur zu längeren Bereitstellungszeiten kommen. In Ausnahmefällen werden einzelne Teile des Bestands zeitweise nicht zugänglich sein.

Zum Hintergrund: Die Zentralbibliothek der UB hat kaum noch Platz, um neue Bücher und Zeitschriften aufzunehmen. An der UB soll jedoch stets die aktuellste Literatur schnell für Sie zugänglich sein. Daher ist der Umzug der älteren Bestände in das neue Außenmagazin notwendig.

Wir bitten um Ihr Verständnis und werden die Einschränkungen für Sie so gering wie möglich halten.

Wörter: 121

Bearbeiten mit ...

? Speichern Ok Abbrechen

# Fertige News auf der Website der UB

The screenshot displays the website of the Universitätsbibliothek (UB) at Ludwig-Maximilians-Universität München. The main navigation bar includes the LMU logo, the text 'LUDWIG-MAXIMILIANS-UNIVERSITÄT MÜNCHEN', and 'UNIVERSITÄTSBIBLIOTHEK'. Below this, there are links for 'www.lmu.de', 'Bibliothekskonto', 'UB-Website', and 'Online-Katalog', along with a search bar and a language selector set to 'English'.

The left sidebar contains a menu with categories such as 'AKTUELLES', 'LITERATURSUCHE & TIPPS', 'BIBLIOTHEKEN & STANDORTE', 'AUSLEIHE & ONLINEZUGRIFF', 'LERNEN & ARBEITEN', 'SCHREIBEN & PUBLIZIEREN', 'KURSE & E-TUTORIALS', and 'ÜBER DIE UB'. Under 'AKTUELLES', there are sub-links for 'Betriebsinfos', 'Neuheiten', 'Veranstaltungen', and 'Archiv'.

The main content area features three news items:

- 21.04.2015 · Neuheiten**: **Citavi 5 ist da!** Citavi hat eine neue Software-Version herausgebracht, die viele nützliche Neuerungen mitbringt. [mehr](#)
- 13.03.2015 · Neuheiten**: **Drucken aus der Cloud: Neuer Service der LMU** Ab sofort können Sie via Cloud Printing an einem beliebigen Kopiergerät in der Universitätsbibliothek ausdrucken. [mehr](#)
- 07.04.2015 – 15.06.2015 · Betriebsinfos**: **Mehr Platz für neue Bücher** Aufgrund von Bestandsverlagerungen kommt es vorübergehend zu längeren Bestellzeiten für ältere Literatur. [mehr](#)

Below the news items is a link for 'Alle Meldungen' and a section titled 'Universitätsbibliothek und ...' with buttons for 'Studium', 'Wissenschaft', 'Wissenschaftl. Gäste', 'Schule', and 'Presse'. On the right side, there are buttons for 'ÖFFNUNGSZEITEN', 'E-MEDIEN-LOGIN', 'ONLINE-KATALOG', and 'FRAGEN SIE UNS', along with social media icons for Facebook, YouTube, and RSS.

A blue arrow points to the 'Mehr Platz für neue Bücher' news item.

## 4. Bilanz nach 1,5 Jahren Redaktionsteam

Beurteilung der Arbeitsaufgabe durch die MitarbeiterInnen





## 4. Bilanz nach 1,5 Jahren Redaktionsteam

### **Herausforderungen aus Sicht der MitarbeiterInnen**

- Zeitintensiv (3 Nennungen)
- Mangelnde Akzeptanz des Zeitaufwands durch Vorgesetzte/n
- Eigene Fähigkeit zur Relevanzbeurteilung von Nachrichten für das Gesamtsystem
- Auf dem Laufenden bleiben im Schichtsystem des Redaktionsprozesses

## 4. Bilanz nach 1,5 Jahren Redaktionsteam

### **...aus Sicht der Arbeitsqualität**

- Deutliche Steigerung der Textqualität:
  - Einheitlichkeit des Stils, professionelle Bildredaktion
  - optimierte Anzahl der wöchentlichen Neuigkeiten
  - erhöhte Anzahl positiver Neuigkeiten
  - Aktualität der „stabilen“ Website-Inhalte

### **...aus Sicht der Personalentwicklung**

- motiviertes, eigenverantwortlich und kooperativ arbeitendes Team
  - Personalentwicklung: Job-Enlargement und Job-Enrichment
  - Personalkommunikation: Systemorientierung und Teamkommunikation

Vielen Dank  
für Ihre Aufmerksamkeit!