

# Das Netz der geowissenschaftlichen FIDs

**FID KARTEN**  
Fachinformationsdienst  
Kartographie und Geobasisdaten

FID **GEO**

TU BERGAKADEMIE FREIBERG  
**MONTANPORTAL**  
—  —

**Cornelia Koch, Malte Semmler, W. Crom, I. Achterberg, K. Elger, M. Lorenz, M. Meistring, N. Pfurr, B. Wagenbreth**

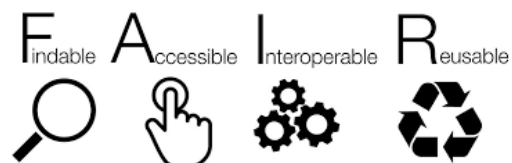
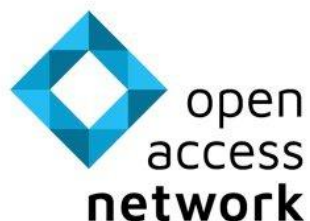
02.06.2022 Leipzig



E-publizieren

Forschungsdaten  
publizieren

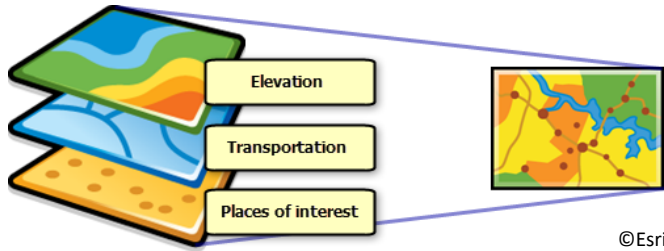
Digitalisierung  
on-demand



FID Karten | FID-Kartographie (staatsbibliothek-berlin.de)



## Was sind Geodaten?



### Digitale Datensätze mit Sachinformationen und Lagebezug

- Geodaten sind **digitale Bausteine**, mit denen **Karten erstellt werden**
- **Analyse-Werkzeug** für wissenschaftliche Untersuchungen (Monitoring/Modellierung) innerhalb von GIS
- Medium zur **Visualisierung von Forschungsergebnissen** unterschiedlicher georäumlicher Fachrichtungen

## Anpassung an aktuelle Bedarfe der Wissenschaft nach kartographischen Produkten

Analoge Karten

Karten auf großformatigen Dias

Karten als Scan/Digitalisat

**Geodaten als Kartenbausteine**

**Beratung**

Recherche (Topoliste: weltweite Geoportale)

Projektbegleitung / Geodatenmanagement

Inwertsetzung eigener Produkte

**Vermittlung**

Bereitstellung von Geodaten

Kontakt zu Geodatenanbietern



<https://geo-leo.de/>



GFZ Data Services



GEO-LEO: Ein zentrales Portal für die Recherche nach Informationsquellen zum System Erde, z.B. Kartenwerke oder Forschungsdatenpublikationen, z.B. aus den Datenrepositorien wie GFZ-Data Repository oder PANGAEA abgefragt.

<https://e-docs.geo-leo.de/map>

Geological map 1:25 000 To Geological map 1:50.000

Online freely available Geological map sheets 1:25 000 (GK25) with links. In addition, researchers can propose public domain map sheets of the GK25 for digitization by the FID GEO free of charge. Topographic maps as a basis for the GK25 map sheets point to the Leibniz-Institut für Länderkunde (IFL).

Show more

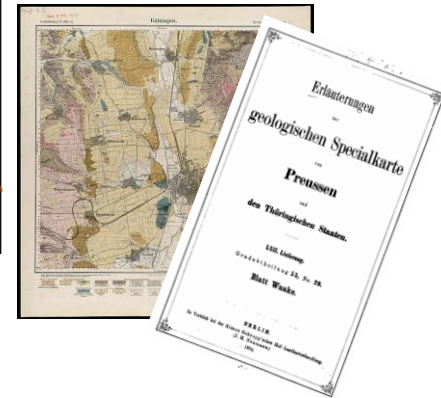
Selected map: Please select a map

Selected map: Please select a map

Title: [Neue Nr. 4425] Göttingen  
 Subtitle:  
 Link:  
 zur Karte ersch. 1893  
 zur Karte ersch. 1929

Mapbox  
 SM\_BlackWhite  
 GK25/Q-LEOe-docs  
 GK25extern  
 GK25/bestellbar

„Geologische Spezialkarte von Preussen und den Thüringischen Staaten“ / Hrsg. durch d. Kgl. Preuss. Min. f. Handel, Gewerbe u. öffentl. Arbeiten - 1:25 000 - Berlin [u. a.] 1853-1943, Teilweise unter den Titeln: „Geologische Karte von Preußen und benachbarten Bundesstaaten“, „Geologische Karte von Preußen und benachbarten Bundesländern“, „Geologische Karte von Preußen und benachbarten deutschen Ländern“, sowie „Geologische Spezialkarte des Königreichs Sachsen“ / Hrsg. durch d. Königl. Finanzministerium. - 1:25 000 - Leipzig [u. a.]



**Topoliste** - Online-Katalog der weltweiten Topographischen Kartenwerke seit dem 20. Jhd. (ca. 1.700 Datensätze) <https://kartographie.staatsbibliothek-berlin.de/bestandrecherche/kartenkataloge/topo-liste/>

- **Verbindung zum StabiKat**
- länderweise Verlinkung zu **weltweiten Geoportalen**: 113 nationale Geoportale / Afrika: Themen & Regionen
- Verlinkung zu Geodätischen Informationen **Grids & Datums** (ASPRS)
- **Indexblätter** zu Kartenwerken

**Weitere Recherchertools**  
**IKAR** - Altkartendatenbank –  
 gedruckte Karten bis 1850

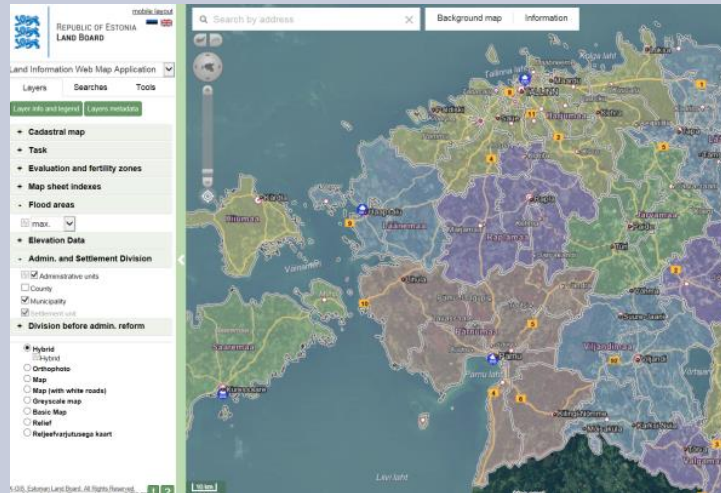
**Übersicht:**  
 Übersicht: <https://staatsbibliothek-berlin.de/die-staatsbibliothek/abteilungen/karten/recherche-und-ressourcen/kataloguebersicht>

**Topoliste SBB (Ausschnitt):**  
 Topographische Karten Estland

Estland	Verschiedene Maßstabsbereiche			
Titel: Anmerkung: <b>Geoportal (checked 01/2019)</b>				
Estland	k.A.			
Titel: Anmerkung: <b>Grid &amp; Datums (checked 01/2019)</b>				
Estland	1:20 000	1994-		<b>2 K 8863</b>
Titel: Eesti Põhikaart = Estonian basic map / Maa-amet ; AS Eesti Kaardikeskus. - Tallinn				
Estland	1:50 000	1999-		<b>2 K 4100</b>
Titel: Eesti kaart = Estonia / Eesti Kaardikeskus. - Tallinn				
Estland	1:50 000	1996-		<b>2 K 3869</b>
Titel: Eesti baaskaart:satelliit-fotokaart... /Eesti Kaardikeskus...- Tallinn				
Estland	1:50 000	1935-		

<https://staatsbibliothek-berlin.de/die-staatsbibliothek/abteilungen/karten/recherche-und-ressourcen/topo-liste/>

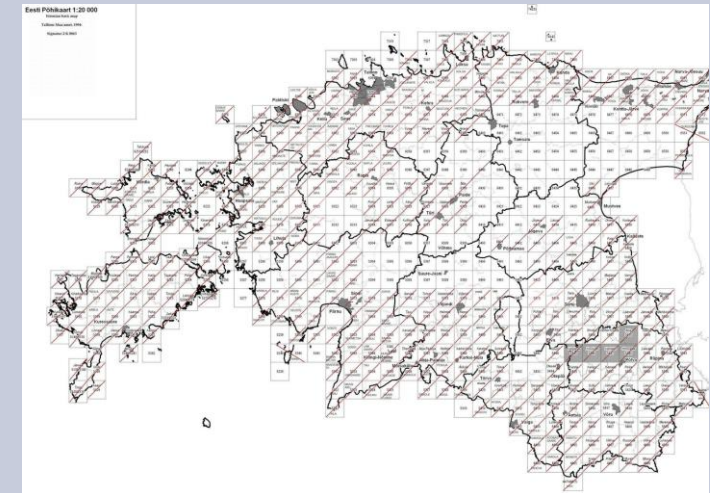
**Geoportal Estland**



[http://xgis.maaamet.ee/maps/XGis?app\\_id=UU82A&user\\_id=at&LANG=2&WIDTH=660&HEIGHT=547&zlevel=0,552500,6505000&setlegend=SHR\\_HALDUS=1\\_FHR\\_MK2017\\_EX=0](http://xgis.maaamet.ee/maps/XGis?app_id=UU82A&user_id=at&LANG=2&WIDTH=660&HEIGHT=547&zlevel=0,552500,6505000&setlegend=SHR_HALDUS=1_FHR_MK2017_EX=0)

**Indexblatt**

Eesti Põhikaart = Estonian basic map /  
 Maa-amet ; AS Eesti Kaardikeskus. - Tallinn 1:20.000



## Recherche im “Montankatalog”



### Indexierung ausgewählter Daten aus:

- **Katalog K10plus** des Bibliotheksservice-Zentrums Baden-Württemberg (BSZ) und der Verbundzentrale (VZG) des Gemeinsamen Bibliotheksverbundes (GBV) (enthält den Bestand der Universitätsbibliothek der TU Bergakademie Freiberg)
- Stahlinstitut/ Verein Deutscher Eisenhüttenleute (VDEh); **Datenbank STAHLIT**
- **Gesellschaft der Metallurgen und Bergleute (GDMB)**
- **GEOSCAN-Database** des Natural Resources Canada
- bergbaugeschichtliche **Literaturdatenbank Montanwesen** (Elmar Nieding)
- **montan.dok** des Deutschen Bergbau-Museums Bochum (in Arbeit)







## KartDok Repositoryum Kartographie

- Reposis VZG
- DINI-Zertifizierung
- OA-Lösung
- Eigene DOI-Vergabe
- Datenaustausch mit BC

<https://kartdok.staatsbibliothek-berlin.de/content/index.xml>



### Seit Januar 2022: mehr als 100 Veröffentlichungen

- Wissenschaftliche Aufsätze, Tagungsbände, Zeitschriften, Filme, Videos u.a.
- Forschungsdaten, die mit veröffentlichten Texten verknüpft sind





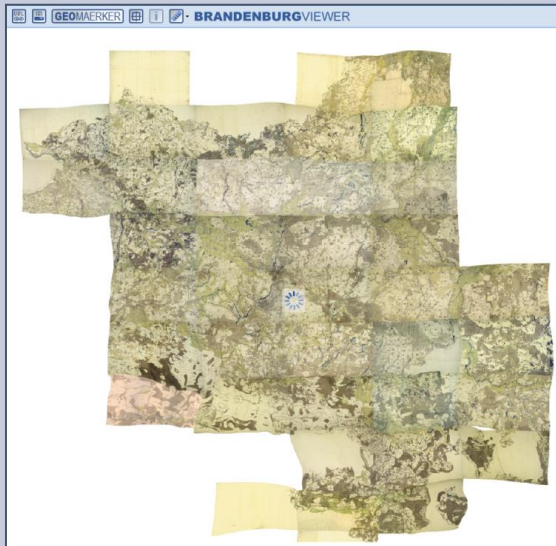
## Digitalisierung von Karten und Kartenwerken

### Spezialscanner

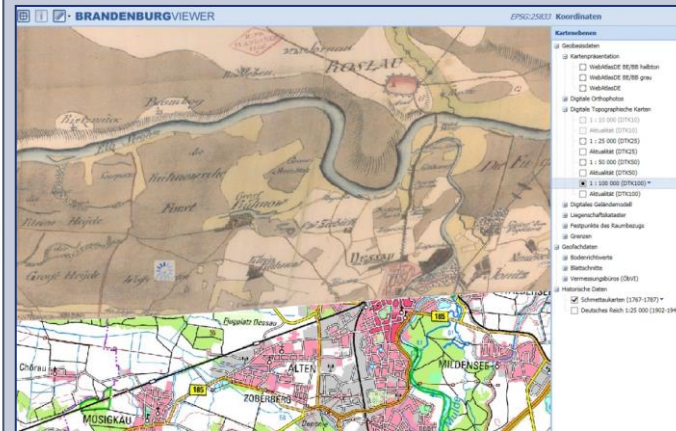
- hochaufgelöste, großformatige, nahezu verzerrungsfreie Digitalisate
- projektorientiert: kostenfrei

### Projektbegleitung & Inwertsetzung eigener Produkte

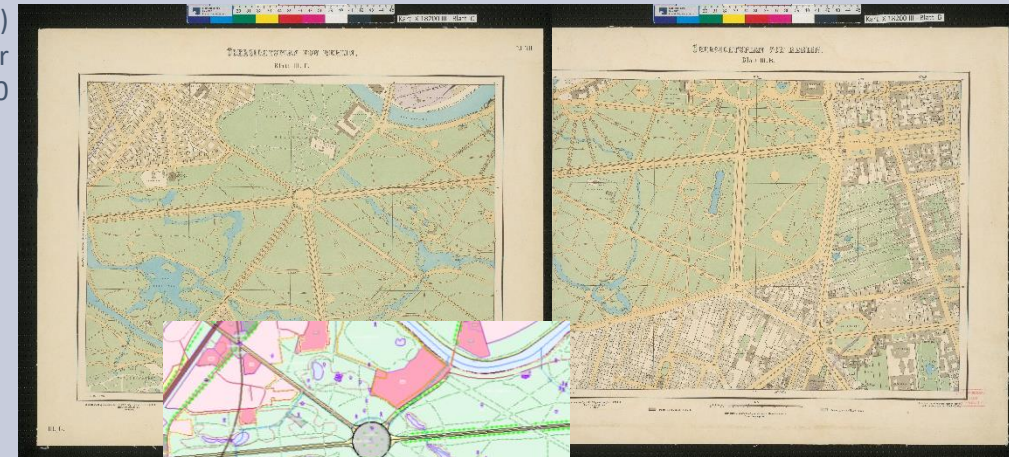
- **Schmettausches Kartenwerk**: Darstellung im Geoportal: **Brandenburg Viewer**: blattschnittfrei und georeferenziert (online Web Map Service)
- **Straube-Pläne / aktuelle Geodaten (FIS-Broker)**: Flächenerkennung über Deep Learning (Forschungsprojekt Uni Bonn)



Schmettausches  
Kartenwerk (1767-1787)  
1:50000 Blätter / 37 Sektionen Brbg.



Straube-Pläne (1910)  
Berlin / 44 Blätter  
1:4000



Digitale  
Topographische  
Karte (2017)

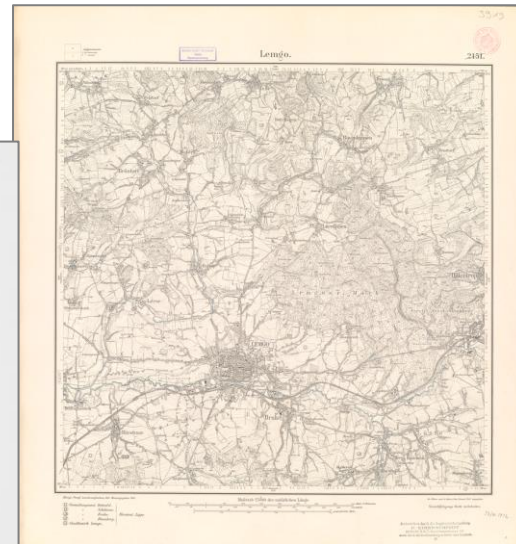
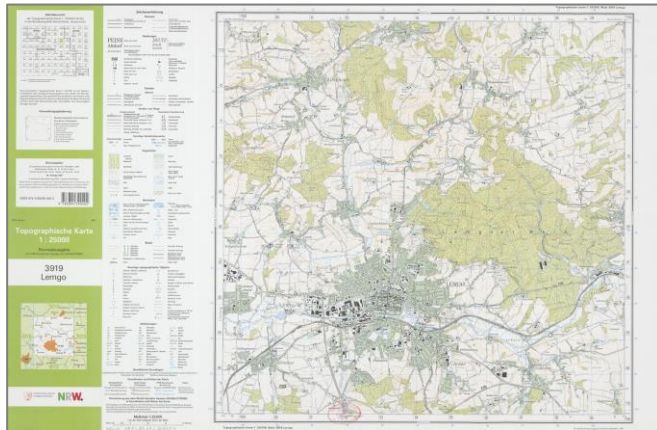


ATKIS Basis-DLM (Präsentationsdienst)  
<https://fbinter.stadt-berlin.de/fb/index.jsp>

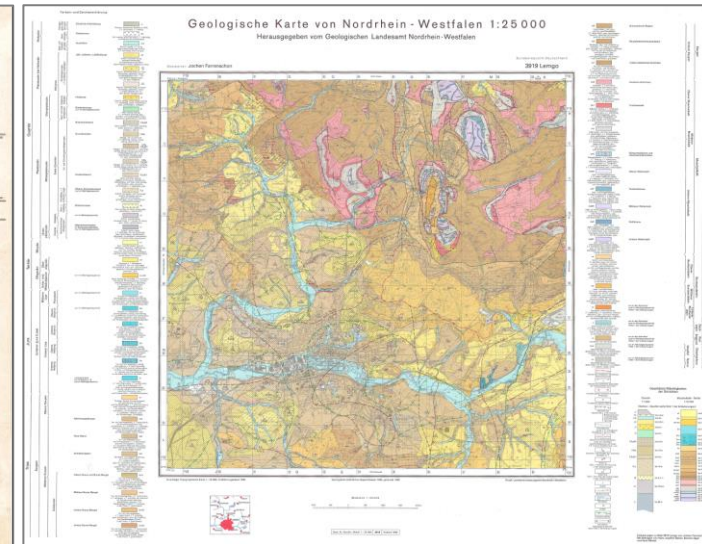
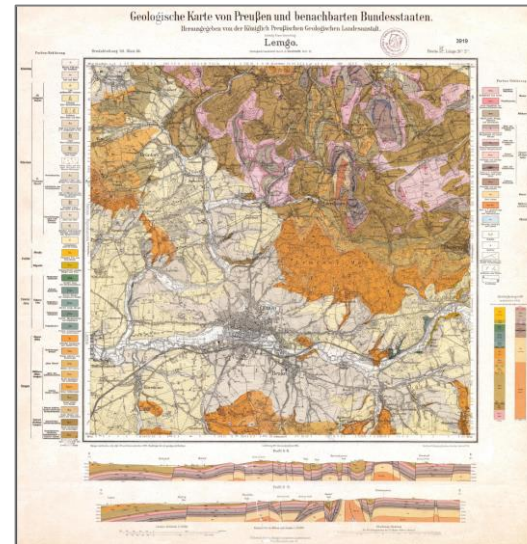


- Repositorien etablieren
- Weiterentwicklung von Recherchertools
- Forschungsdaten und NFDI4Earth ausbauen für Geobasisdaten und Geofachdaten
- Kompetenz in Metadaten
- Geodatenerzeugung auf Grundlage analoger Karten (topographisch / thematisch)

**Zeitschnitte: Topographische Karten**  
1896, **1912** ... 1954 ... 2001, **2007**  
(TK 2151 / 3919)



**Zeitschnitte: Geologische Karten 1915 / 1998 (GK 3919 – Lemgo)**





# Vielen Dank für Ihre Aufmerksamkeit!

## FID KARTEN

Fachinformationsdienst  
Kartographie und Geobasisdaten

<https://kartographie.staatsbibliothek-berlin.de/>



<https://www.fidgeo.de/>

<https://e-docs.geo-leo.de/map>

<https://dataservices.gfz-potsdam.de/portal/>



<https://montanportal.com/>