

KonsortSWD



Konsortium für die
Sozial-, Verhaltens-, Bildungs- und
Wirtschaftswissenschaften

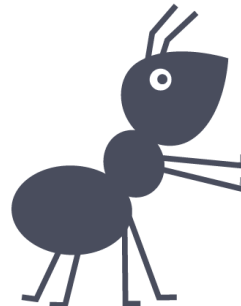
**Gute Daten.
Bessere Forschung!**

Arbeit mit Forschungsdaten: *Perspektiven aus KonsortSWD*

Bernhard Miller

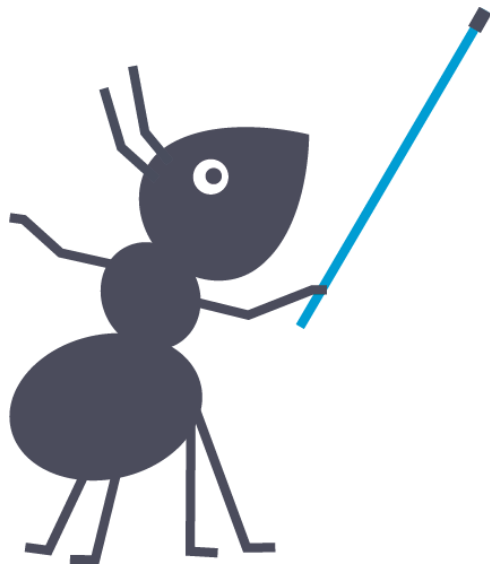
Sektion 5 im dbv,
10.06.2021

nfdi

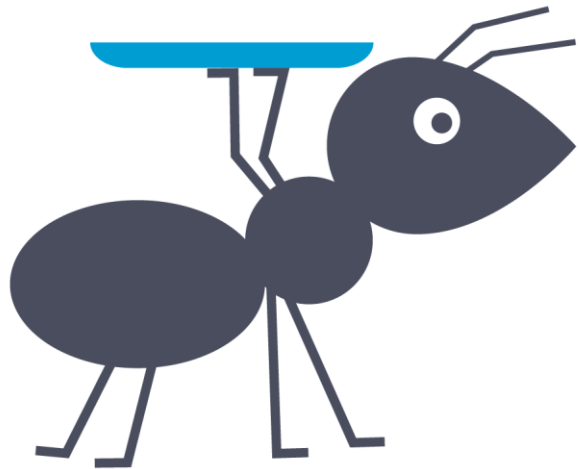


Inhalt

- Daten im Forschungsprozess
- Communities
- Strukturen
- Dienste
- Ausblick



1

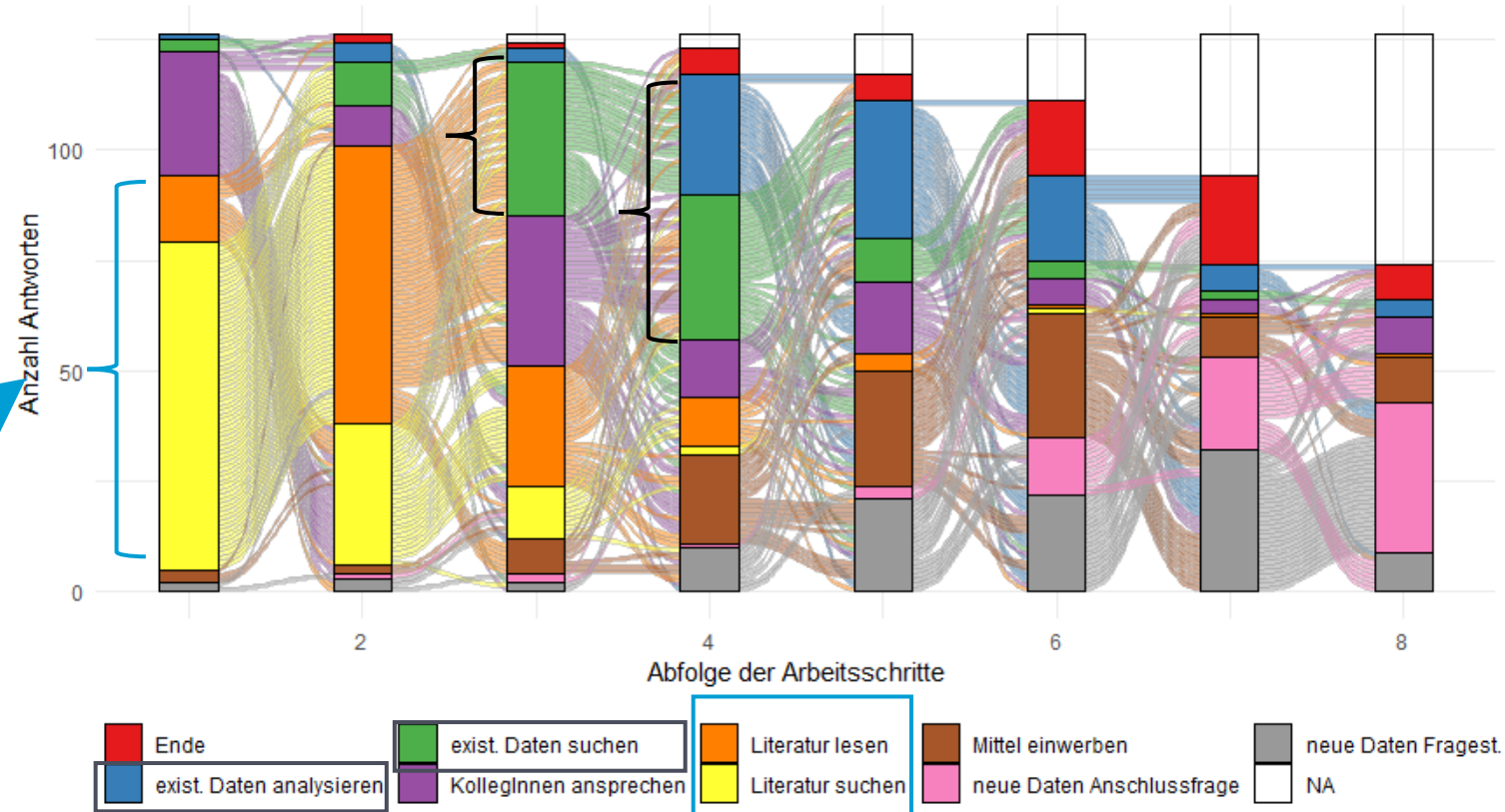


Forschungsdaten im Forschungsprozess

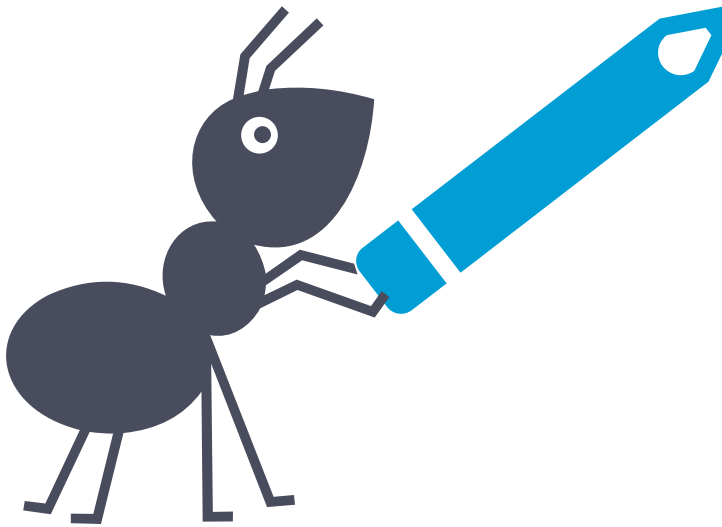
Teil 1 einer Annäherung

Daten im Forschungsprozess

Schritte im Forschungsprozess
Sociohub-Umfrage 2021. (Junior-)Profs & Promovierte



Denken Sie an eine Idee für ein Forschungsvorhaben, das Sie zuletzt begonnen haben. Wie sind Sie das Thema angegangen?



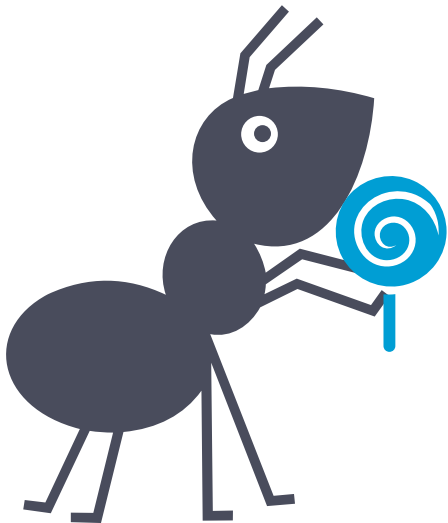
Forschungsdaten im Forschungsprozess

- **Literatur** ist Einstieg in kumulativen Forschungsprozess
- Zugang gut erschlossen
- Dient zudem **auch als Zugang zu /** Verweis auf **Daten**

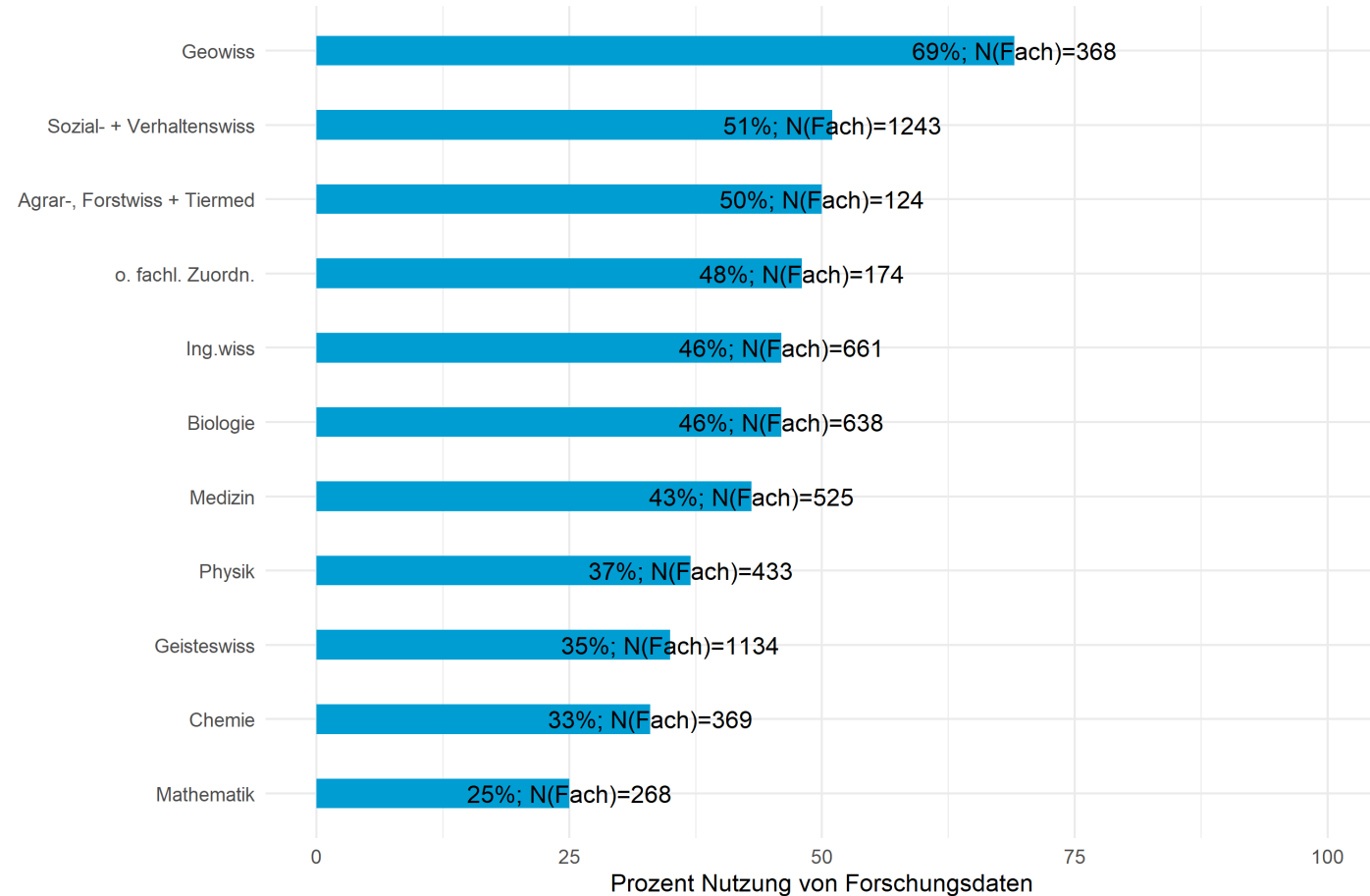


Forschungsdaten im Forschungsprozess

Überall beliebt



Nutzung von Forschungsdaten Dritter bei der wiss. Arbeit
Anteil nach Disziplinen (gem. DFG), nur Prof. und PostDoc



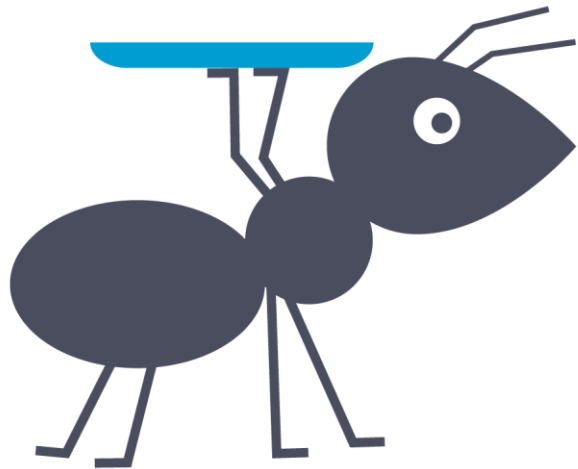
Quelle: DZHW Wissenschaftsbefragung 2019, doi:10.21249/DZHW:scs2019:1.0.0

Forschungsdaten im Forschungsprozess

- **Datennutzung** und -
bereitstellung stark community-
spezifisch
- Entsprechend sind auch viele
Unterstützungsbedarfe
community-spezifisch
- Fehlende (gute) Infrastruktur gilt
als **Hindernis für Datenteilen**



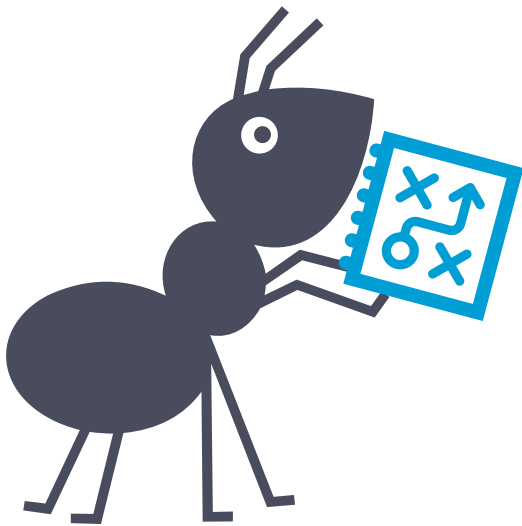
2



**Communities (mit spezifischen
Bedarfen)**
Teil 2 einer Annäherung

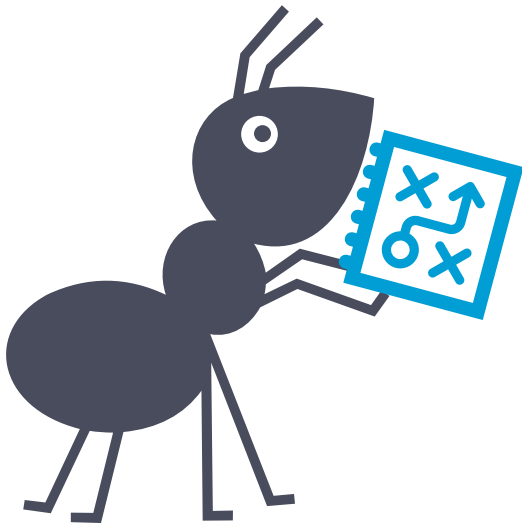
Communities

- Nicht nur unterschiedliche **Nutzung** von Forschungsdaten
- Monumentale **Unterschiede** vor allem auch bei Datenarten
- und **Methoden** zur Analyse
- und erforderlichen **Sekundärkompetenzen** (z.B. Ethik)

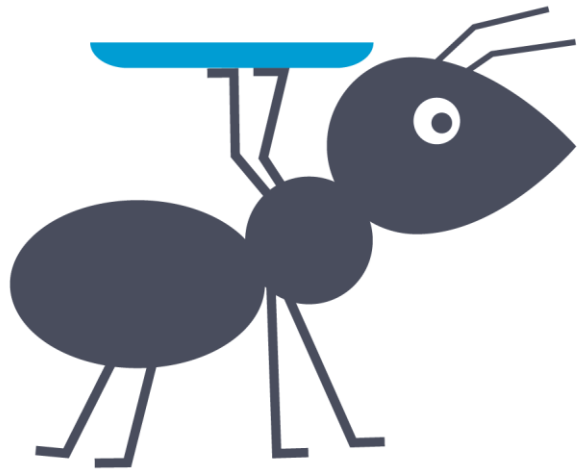


Communities

- Bedarfe müssen
 - **erkannt**
 - **bewertet**
 - **aggregiert** werden
 - Es braucht **passgenaue**, dennoch
 - **nachhaltige** Lösungen



3



Strukturen (von KonsortSWD) ***Teil 1 eines Lösungsansatzes***

Rat für Sozial- und Wirtschaftsdaten

RatSWD 

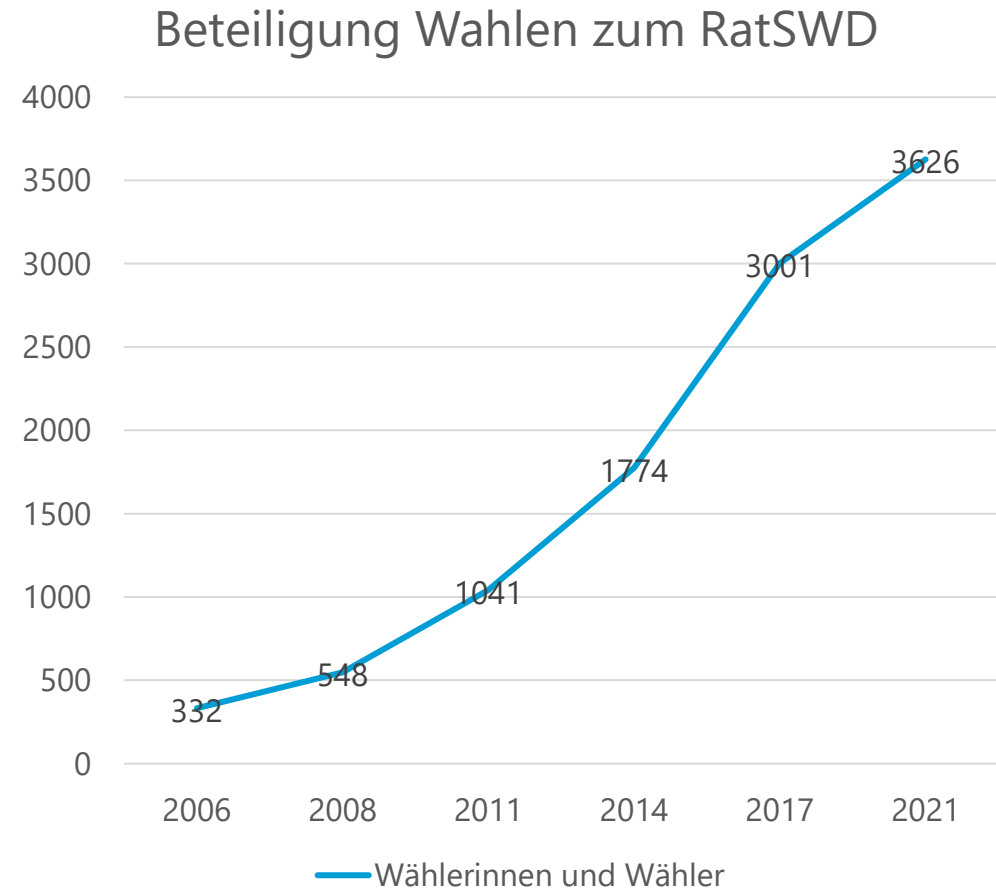
Rat für Sozial- und
Wirtschaftsdaten

- Seit **2004**
 - unabhängiger Beirat der Bundesregierung
 - strategische Weiterentwicklung Forschungsdateninfrastruktur
- 20 Mitglieder davon **10 gewählt**

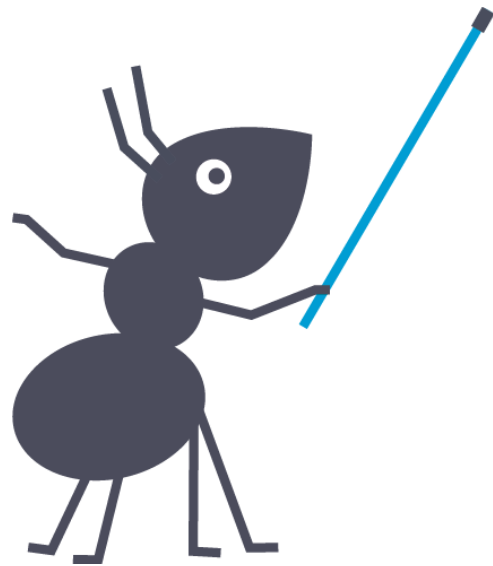


Community Beteiligung an FDM Infrastruktur

- **Ein** wichtiger **Weg** um Bedarfe zu erkennen und zu aggregieren
- **15** Fachgesellschaften vorschlagsberechtigt



Woher wir kommen



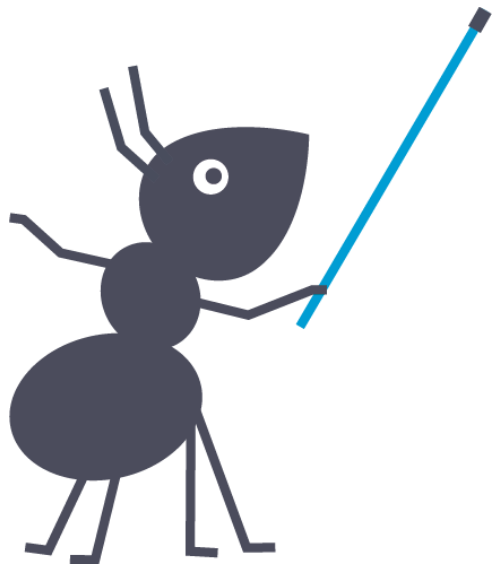
- Wir sind das NFDI Konsortium mit der längsten Geschichte
- **Forschungsdatenzentren** (FDZ) seit 2001
- **Qualitätsgesichert** durch RatSWD seit 2004
- Unser Netzwerk galt als Referenz bei der Erfindung der NFDI

Rückbindung realisiert: 39 FDZ

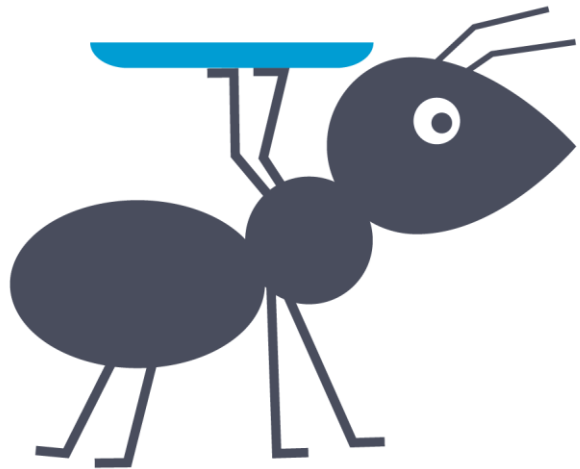
 bibb Bundesinstitut für Berufsbildung Forschungsdatenzentrum – FDZ	 @gesis fdz ALBUS	 DEUTSCHE BUNDESBANK EUROSYSTEM	 AGD	 IWH <small>ForschungsDatenZentrum</small>	 @gesis fdz PIAAC	 SHARE Survey of Health, Ageing and Retirement in Europe 50+ in Europe	 LEIBNIZ INSTITUTE S A F E Sustainable Architecture for Finance in Europe
 eLabour	 IAB FORSCHUNGSDATENZENTRUM der Bundesagentur für Arbeit im Institut für Arbeitsmarkt- und Berufsforschung	 BZgA	 GePaRD German Pharmacopoeological Research Database	 IDSC INTERNATIONAL DATA SERVICE CENTER	 leibniz-psychology.org	 SOEP Das Sozio-oekonomische Panel	 @gesis fdz Internationale Umfrageprogramme
 DeZIM .fdz FORSCHUNGS DATEN ZENTRUM	 Kraftfahrt-Bundesamt	 DJI Deutsches Jugendinstitut	 @gesis fdz German Microdata Lab	 STATISTISCHE ÄMTER DES BUNDES UND DER LÄNDER FORSCHUNGSDATENZENTREN	 Qualiservice data sharing	 @gesis fdz Wahlen	 ZEW FDZ ForschungsDatenZentrum
 LMU-ifo Economics & Business Data Center	 <i>Forschungsdatenzentrum</i> Betriebs- und Organisations DATEN	 DZA Deutsches Zentrum für Altersfragen Forschungsdatenzentrum	 forschungsdatenZENTRUM bildung	 LifBi LEIBNIZ-INSTITUT FÜR BILDUNGSVERLÄUFE e.V.	 ROBERT KOCH INSTITUT	 FORSCHUNGS® DATENZENTRUM	 .aviDa share and reuse audio-visual data
 Deutsche Rentenversicherung Bund	 DIW STATIS FDZ	 fdz.DZHW Forschungsdatenzentrum für Hochschul- und Wissenschaftsforschung	 IQI Institut zur Qualitätsentwicklung im Bildungswesen Forschungsdatenzentrum	 pairfam Panel Analysis of Intergenerational Relationships and Family Dynamics	 fdz ruhr am rwi	 Leibniz-Institut für ökologische Raumentwicklung	

FDZ = community-spezifische Zugangswege

- Jeweils **spezifische** Expertise für **spezifische Daten**
- Beratung
- Forschungsbasiert
- Modell skaliert allerdings nicht beliebig, daher mehr **Vernetzung** und **Austausch**



4



Dienste (in Beispielen) ***Teil 2 eines Lösungsansatzes***

Dienste Überblick



Dienste von KonsortSWD

<p>Offene Fragen automatisch vercoden</p>	<p>Fachgemein- schaften aktiv einbinden</p>	<p>Q&A Forum für FDZ Nutzende & Anbieter</p>	<p>RatSWD</p>	<p>Offenes Metadaten & Datenformat</p>	<p>Netzwerk- Ausbau</p>
<p>Findbarkeit verbessern (Google et al.)</p>	<p>FDZ Qualitäts- sicherung & Vernetzung</p>	<p>FDM Grants für Archivierung neuer Daten</p>	<p>Verlinkung zwischen Text und anderen Daten</p>	<p>PID Service unterhalb Datensatz Ebene</p>	<p>Einheitliche Zugangs- punkte für FDZ</p>
<p>Training für FDM Personal</p>	<p>Föderierte Archivierung qualitativer Daten</p>	<p>Harmoni- sierung zentraler Variablen</p>	<p>Beratung für FDZ (Zertifikate, ...)</p>	<p>Interfaces für Daten- austausch</p>	<p>Beratung zu FDM für qualitative Daten</p>

www.konsortswd.de/services

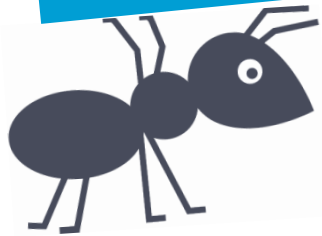


**Q&A Forum
für FDZ
Nutzende &
Anbieter**



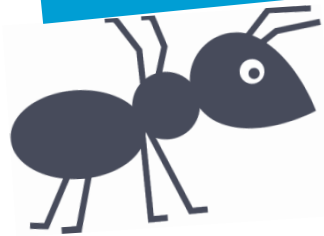
- stetig wachsendes Angebot Datenbeständen
- Führt auch zu zunehmendem **Informationsbedürfnis** seitens der Datennutzenden
- niedrigschwelliger Service als Einstieg in Nutzung von Datenbeständen und zum **Austausch von Expert:innenwissen**

FDM Grants
für Erschlie-
ßung neuer
Daten



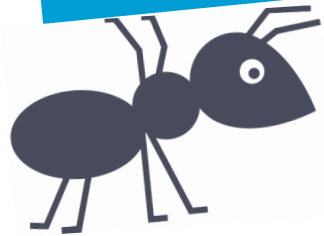
- **2021**, 2024 und 2025
- Ausschreibungen zur Unterstützung bei **Aufarbeitung**, **Verknüpfung**, ... von bestehenden, **noch nicht FAIRen** Forschungsdaten
- müssen bei einem FDZ archiviert werden.

Einheitliche
Zugangs-
punkte für
FDZ



- **Schwach anonymisierte** Daten nur an Gastwissenschaftler:innen-Arbeitsplätzen (GWAP) des jeweiligen Instituts **vor Ort** zugänglich
- RDCnet verbindet **GWAP** in einem Netzwerk
- Forschende können so **remote** auf sensible Daten zugreifen
- **Kontrolle** über die letztendliche Distribution der Datensätze weiterhin bei Datenanbietern

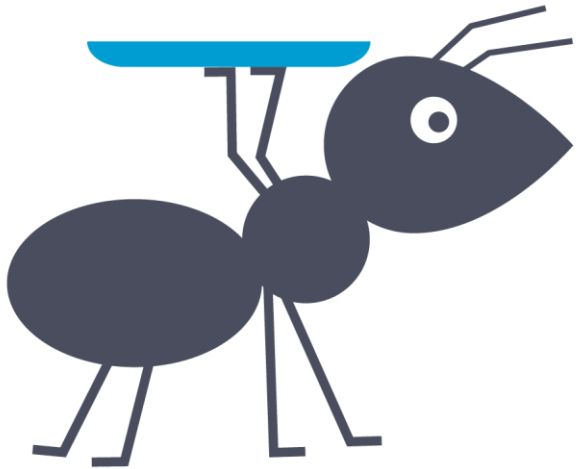
**Training für
FDM
Personal**



- **Professionalisierung** von Forschungsdatenmanager:innen derzeit noch Desiderat
- Viel learning on the job
- **Unterstützung** durch Materialien, Fortbildungen und Austausch
- Neben generischen **Qualifikationen** auch **fachspezifische**

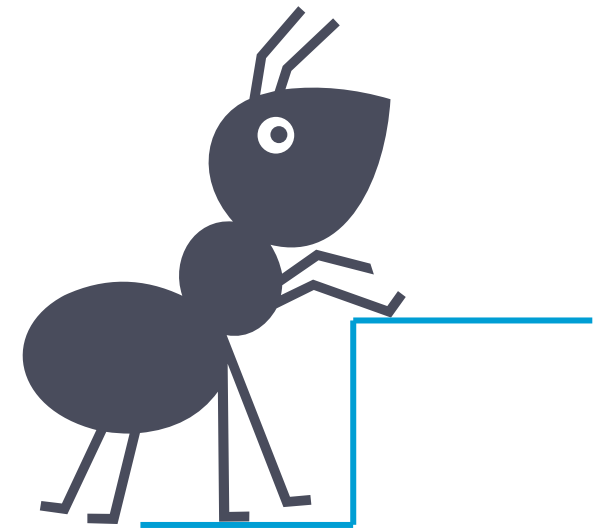
5

Ausblick



Ausblick

Vor allem **generische Dienste** und professionelle **Berufsbilder** sollten mittelfristig **allgemeinere** und **forschungsnähere** Zugänge zum FDM und zu Daten erlauben.



Fragen?

Gute
Zusammenarbeit
startet im
Kleinen

