

104. Deutscher Bibliothekartag 2015, Nürnberg

Von der Bildagentur zum Open-Data-Lieferanten: Neuausrichtung des Lizenzmodells des Bildarchivs



Überblick

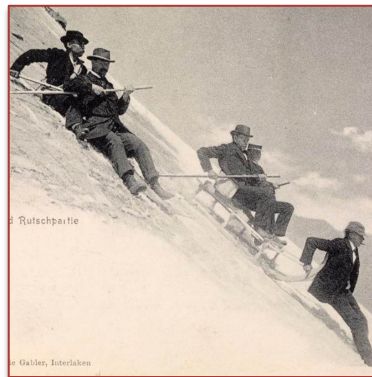
1. Bildbestände
2. Geschäftsmodell «Bildagentur»
3. Neues Lizenzmodell: Open Data seit 1.3.2015
4. Erste Nutzungszahlen
5. Fazit

Bildbestände: 2 Mio. Bilder, 300'000 online

Nachlässe



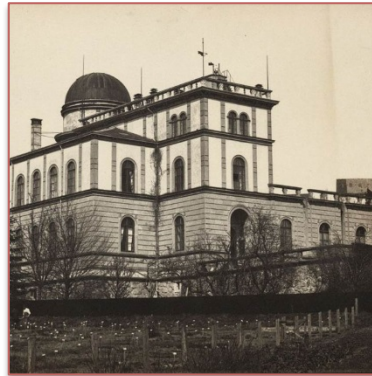
Postkarten



Pressebilder



Ansichten



Luftbilder



Swissair

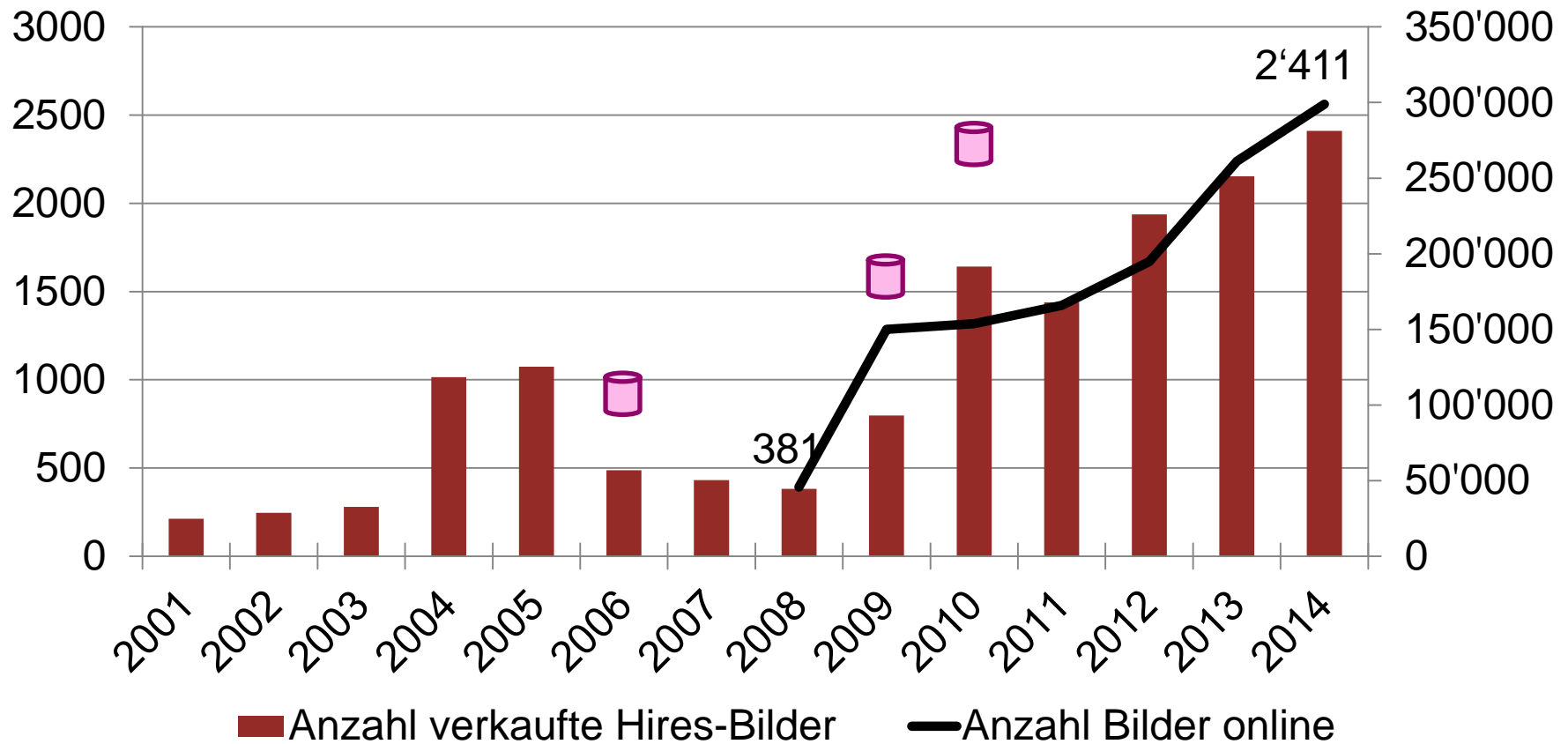


Geschäftsmodell «Bildagentur»

Gründung des Bildarchivs im Jahr 2001:

- Verkauf von Nutzungslizenzen für wissenschaftliche, private und kommerzielle Nutzung
- Tarife für wissenschaftliche und private Nutzung mehrmals angepasst
- Kommerzielle Nutzung: SAB-Tarife
- Komplizierte Abläufe bei Bildnutzung
- Aufwand-Ertrag: «Nullsummenspiel»

Bilderverkauf (2001-2014) (N=14'506)



■ Publikationsplattformen: eigene Datenbank, Google, Bibliothekskatalog

Einnahmen in CHF

	Bestell- vorgänge	Wissen- schaftlich	Privat	Kommer- ziell	Summe
2011	359	3'859	5'066	9'813	18'737
2012	459	10'567	7'421	20'361	38'349
2013	510	7'883	9'910	11'625	29'418
2014	393	5'505	5'703	15'199	26'407
Anteil in %	70 % aller Anfragen	54 %	22 %	24 %	

Neuere Entwicklungen: Open Access (2003) und OpenGLAM (2009)

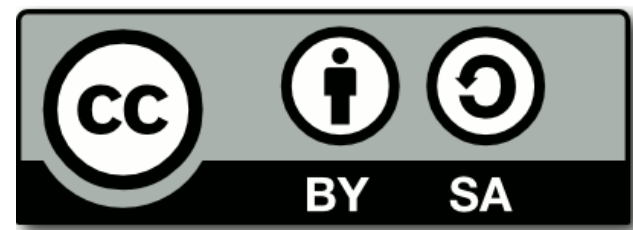
- Berliner Erklärung über offenen Zugang zu wissenschaftlichem Wissen (Stand 22.5.15: 507 Institutionen)
- **OpenGLAM** steht für das Ziel, Datenbestände (Metadaten und Digitalisate) von allen zur freien Nutzung zur Verfügung zu stellen (Open Data/Open Content).
- «*Open data and content can be **freely used, modified, and shared by anyone for any purpose.***»
(<http://opendefinition.org/>)
- NASA, Rijksmuseum, Library of Congress

Neue Lizenzmodelle

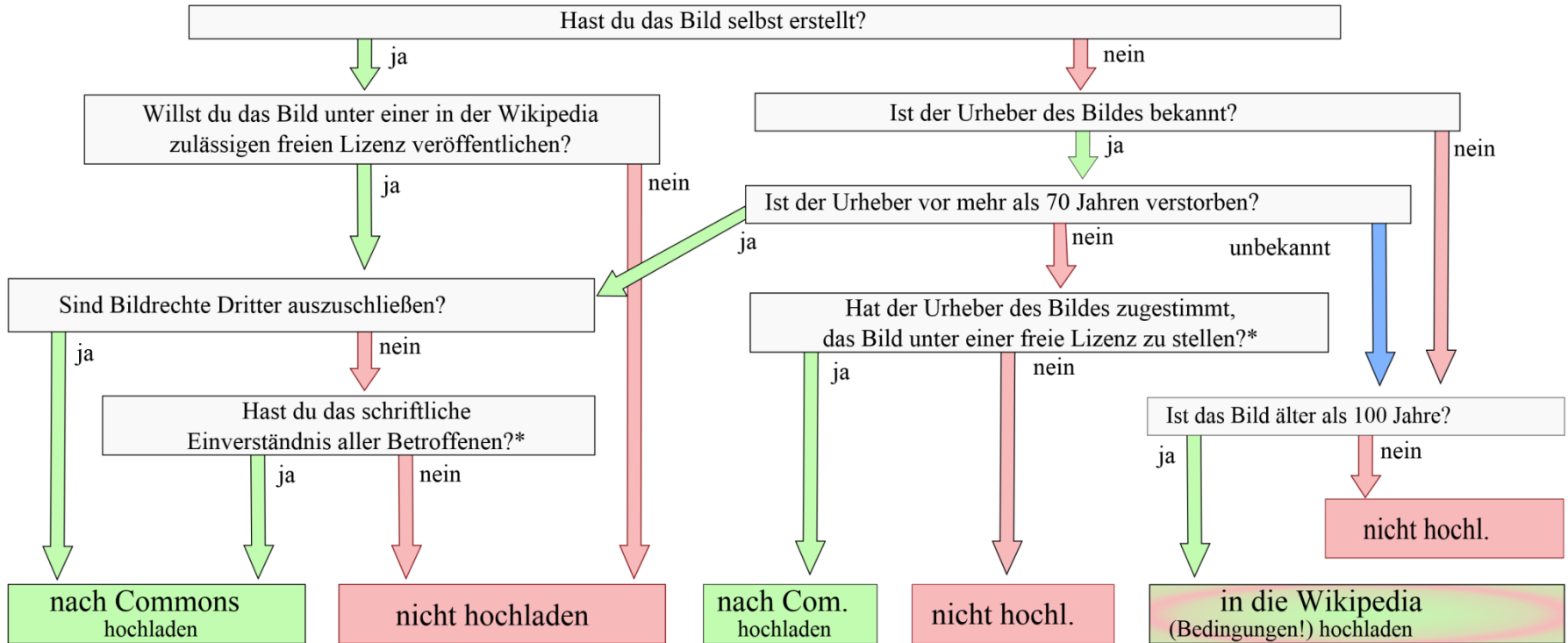
- Open Access: Google Bildsuche mit **CC BY-NC-ND** für Webauflösung (Feb. 2009)



- Open Data: eigene Bilddatenbank mit **CC BY-SA 4.0** und **Public Domain Mark** für alle Bildauflösungen (1. März 2015)



Vergeben der Bildrechte (1)



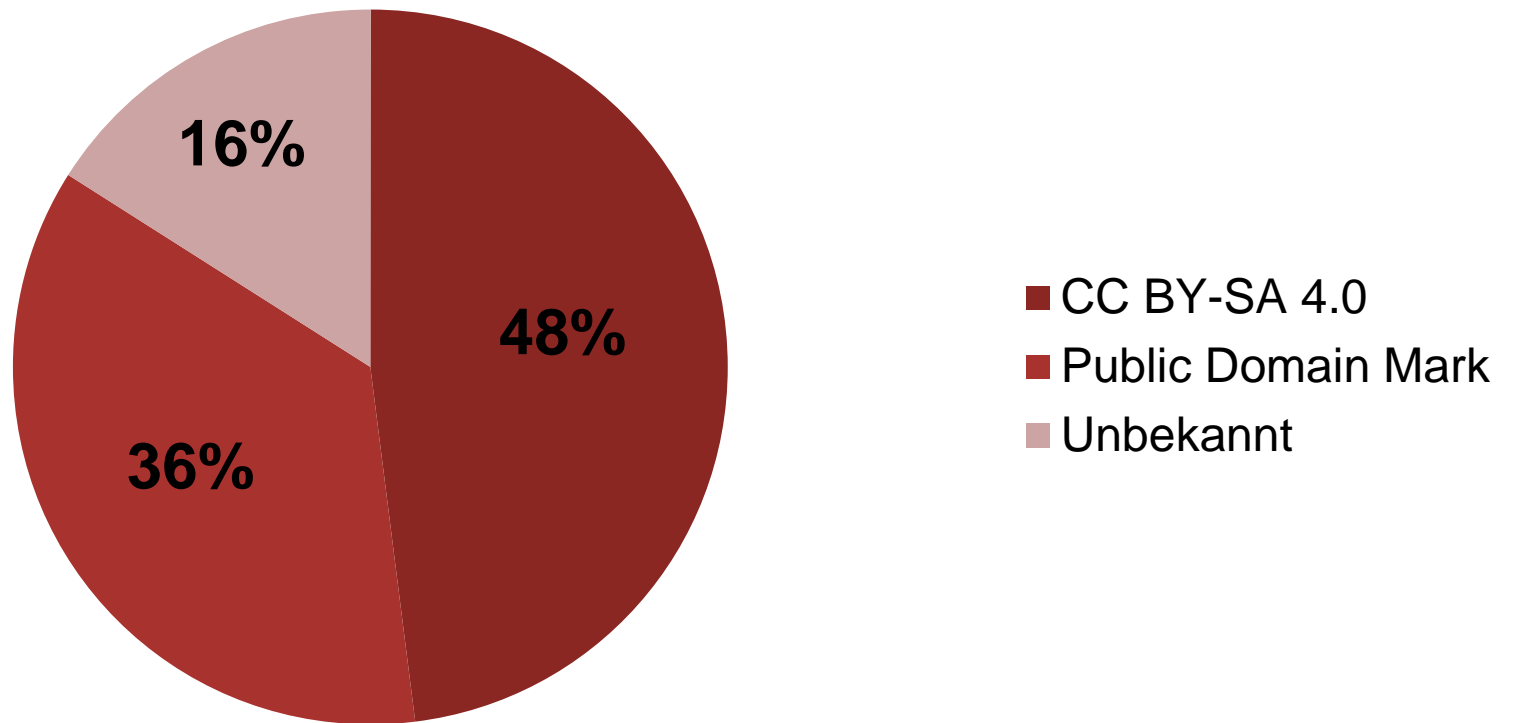
* Sämtliche Anfragen an den Rechteinhaber sind an das OTRS (permissions-de@wikimedia.org) weiterzuleiten.

Quelle: https://www.wikimedia.de/wiki/Monsters_of_Law_-_Crashkurs_f%C3%BCr_die_Wiki-Welt

Vergeben der Bildrechte (2)

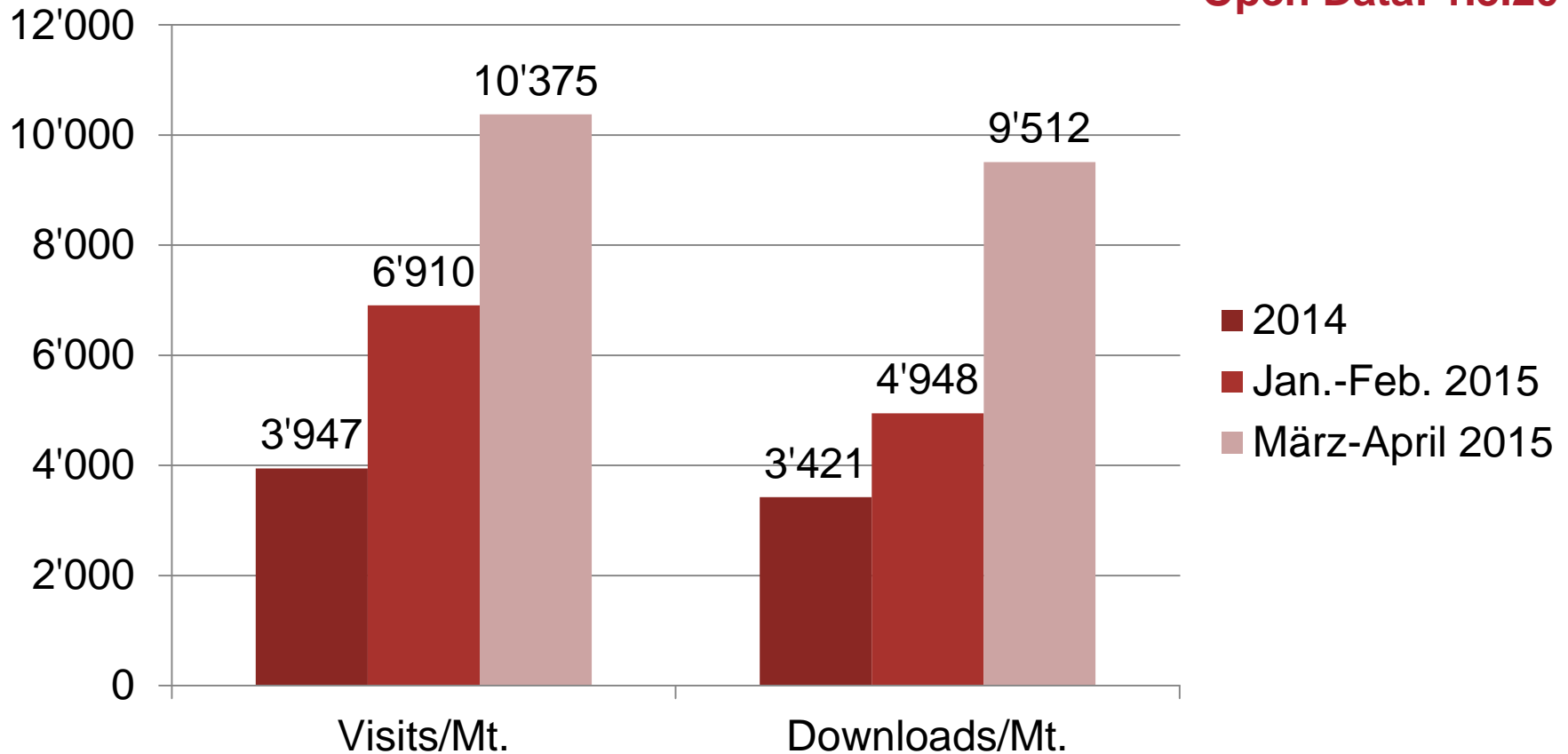
Vorhandene Informationen	Moving Wall
Fotograf mit Lebensdaten	Todesdatum + 71
Fotograf ohne Lebensdaten	Datierung des Bildes + 140
Fotograf ohne Lebensdaten, mit Daten zu seiner Wirkungszeit	a) Ende Wirkungszeit + 100
	b) Anfang Wirkungszeit + 140
Fotograf ohne Lebensdaten, 1 datierte Fotografie	Datierung + 140
Fotograf ohne Lebensdaten, mehrere datierte Fotografien	Vorgehen wie bei Wirkungszeit
Fotograf unbekannt	Datierung des Bildes + 71

Verteilung der Lizenzarten der Online-Bilder (N=306'783)



Vergleich der monatlichen Zugriffe und Downloads

Open Data: 1.3.2015



Fazit

- Modernisierung des bisherigen Lizenzmodells
- Verkauf: kein wirtschaftliches Modell
- Nutzung konnte signifikant gesteigert werden
- Prognose für 2015: rund 110'000 Downloads (u.a. auch Mehrfachdownloads von einzelnen Bildern)
- Dahin gehen, wo die Nutzer sind
 - Google Bilder seit 2009
 - Upload auf Wikimedia Commons: in Abklärung

Fragen?

Vielen Dank für Ihre Aufmerksamkeit!

Nicole Graf

Leiterin des Bildarchivs der ETH-Bibliothek

www.library.ethz.ch

nicole.graf@library.ethz.ch