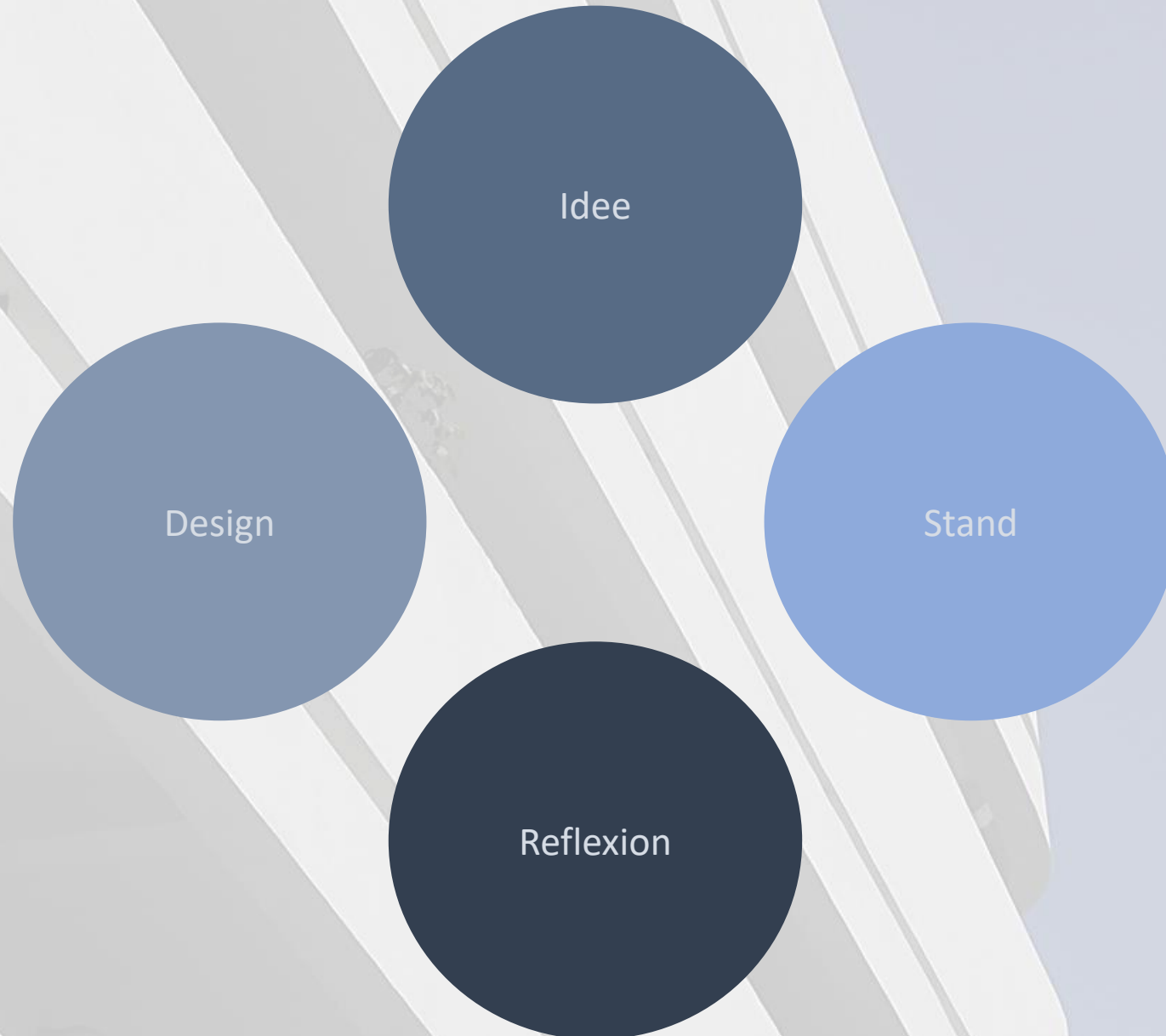


BAU AUF DEINE STABI

#WISSENBAUEN2025

Gliederung

Miriam Green
Projektmanagerin Wissen Bauen 2025



Projektidee



Werden wir momentanen und zukünftigen
räumlichen Anforderungen gerecht?

Idee

Partizipation



Zukunft



Prototypen



Funktionsschema
und
Raumprogramm



Best
Practices



Digitale
Transforma-
tion



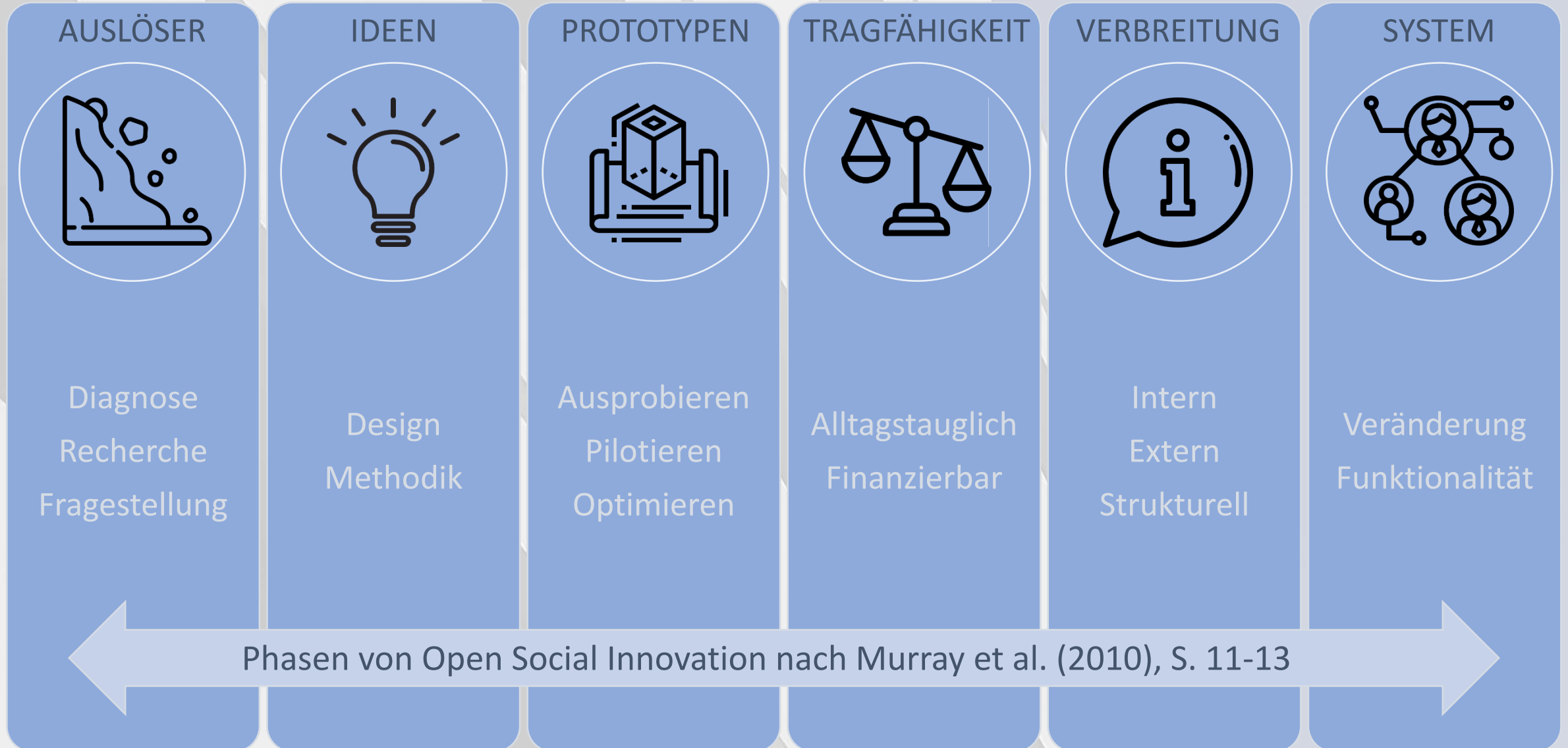
Nachhaltig-
keit



Projektdesign



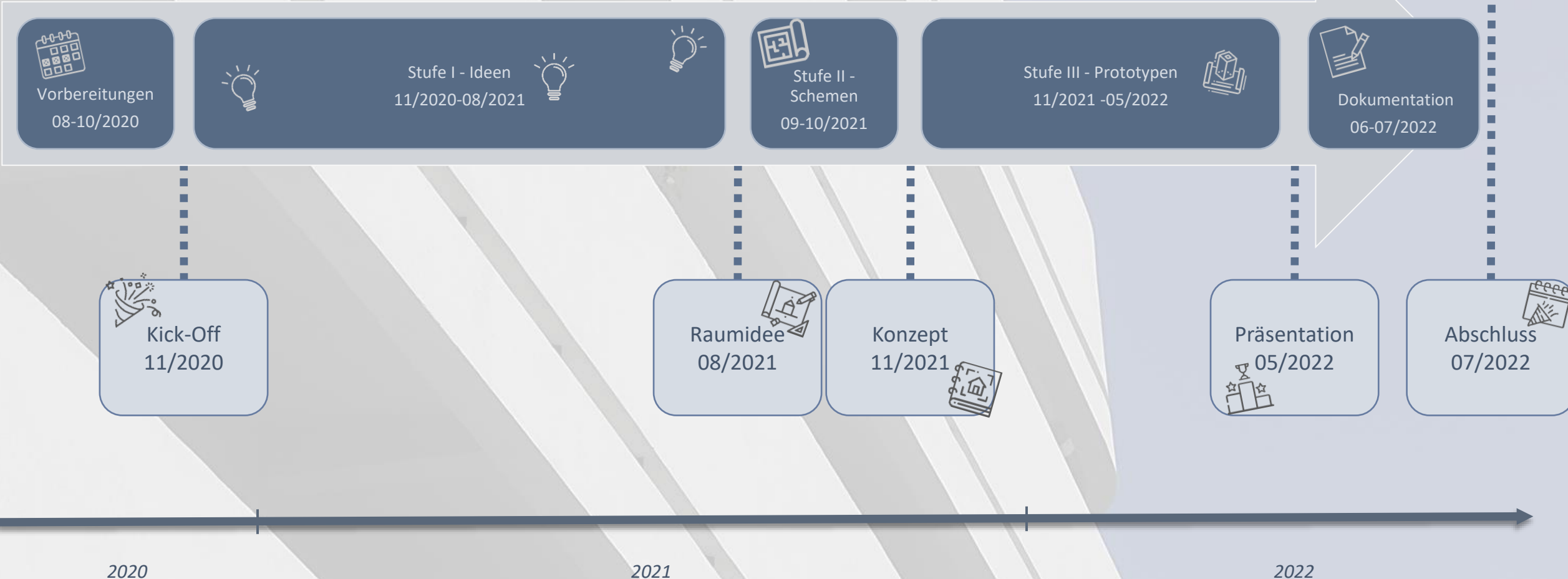
Offene Gesellschaftliche Innovation



Projektdesign

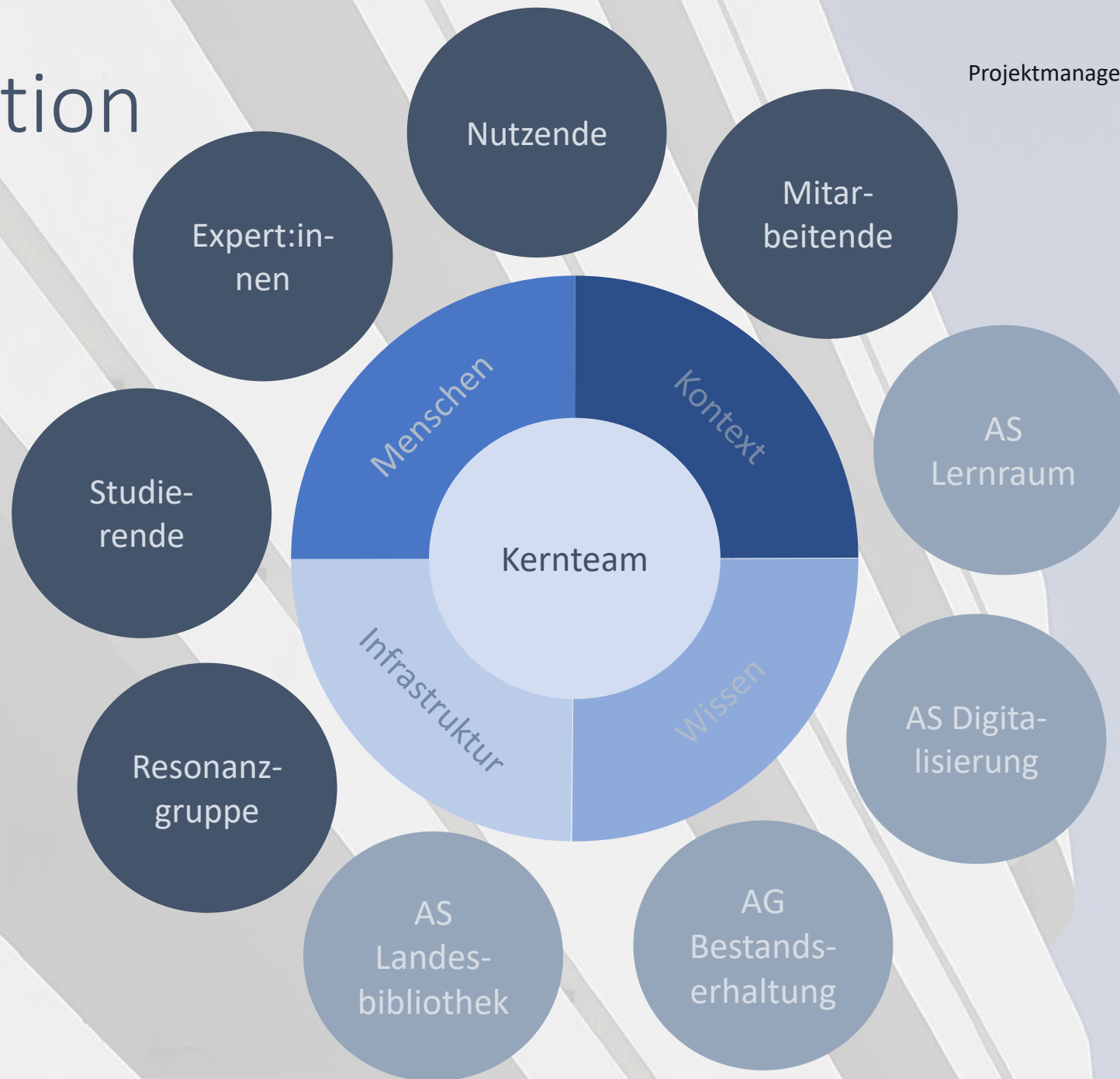
Miriam Green
Projektmanagerin Wissen Bauen 2025

STAATS- UND UNIVERSITÄTS-
BIBLIOTHEK
HAMBURG
CARL VON OSSIETZKY

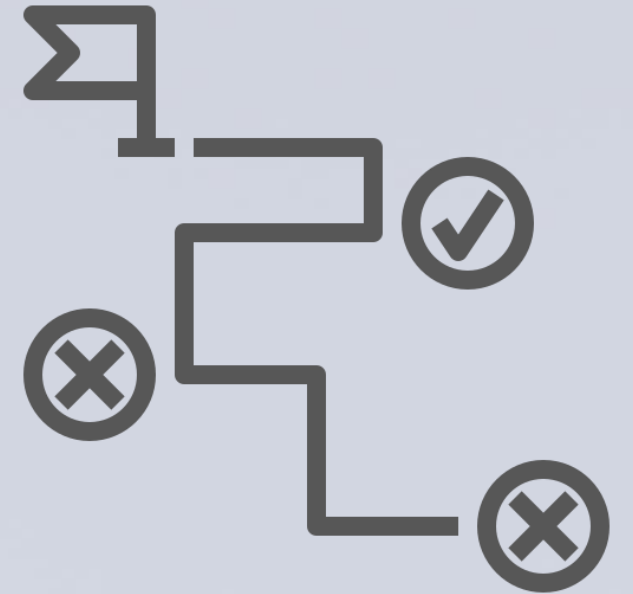


Organisation

Miriam Green
Projektmanagerin Wissen Bauen 2025



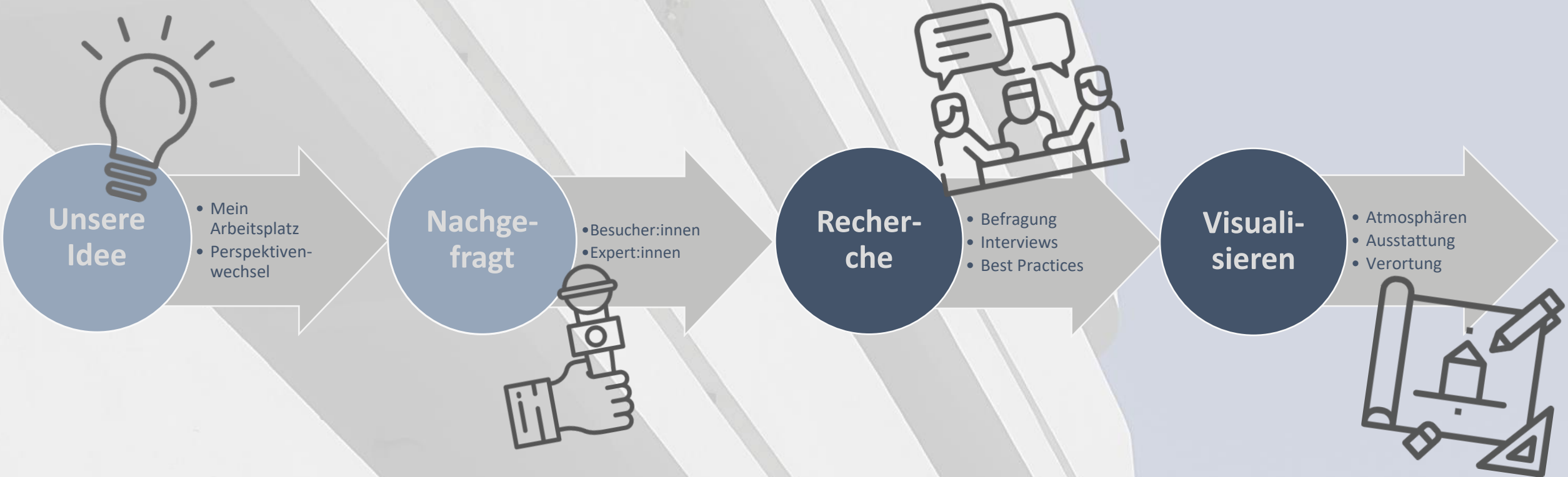
Projektstand



Projektstand

Miriam Green
Projektmanagerin Wissen Bauen 2025

STAATS- UND UNIVERSITÄTS-
BIBLIOTHEK
HAMBURG
CARL VON OSSIEZKY



Reflexion



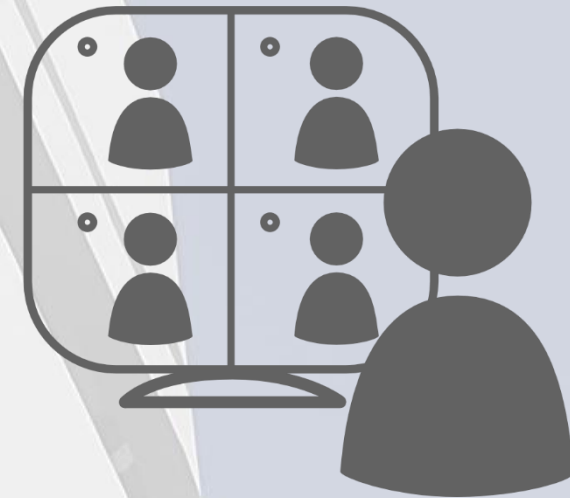
Partizipation in Zeiten der Pandemie

Miriam Green
Projektmanagerin Wissen Bauen 2025

STAATS- UND UNIVERSITÄTS-
BIBLIOTHEK
HAMBURG
CARL VON OSSIEZKY



Wie können wir Menschen in Zeiten der Pandemie erreichen?
Wie sieht eine geeignete Kommunikationsstrategie aus?



Welche Kollaborationstools gibt es?
Wie lassen sich Methoden anpassen?

Partizipation in Zeiten der Pandemie

437 418 381 396 406 396 381 375 370 406

Quiz-Ergebnisse

- 924 ✓
- B 1009
- C 1277

59 33

WAS IST WISSEN BAUEN?

GEMEINSAM WISSEN BAUEN

Bring deine Ideen in verschiedenen WORKSHOPS ein

Teile deine Meinung in UMFRAGEN & INTERVIEWS

Dein ARBEITS- UND LERNORT

Deine BIBLIOTHEK

Lass uns ins GESPRÄCH kommen

Am 26. MAI von 10-12:00 & am 27. MAI von 16-18:00 finden unsere DIGITALEN WORKSHOPS statt

Worauf wartest du? MELDE DICH JETZT AN!

Dein FEEDBACK ist uns wichtig

MEHR ...

BAU AUF DEINE STABI

#WISSENBAUEN2025

Partizipation in Zeiten der Pandemie

Hauptteil Studium & Alltag

Service

- Leicht zugängliche Information & Beratung
- Großer + flexibler Nutzungszeitraum
- Leicht buchbare Räume
- Raumgremium, Raumbetreuung (übergreifend)
- Sicherheit für Wertsachen am Arbeitsplatz
- Digitale Rundgänge
- Studienberatung
- Raum für Kinder (Betreuung/Aufenthalt)
- Fahrradstation, Fahrradreparaturstation
- Verpflegung (gesund, bezahlbar, nachhaltig)
- Mehrsprachigkeit im Haus (Leitsystem etc.)

Atmosphäre

- Einladende freundliche Atmosphäre
- Barrierefreies Raumleitsystem
- Zentraler Anlauf- & Austauschpunkt auf dem Campus
- "Schöne" Räume
- Willkommenheitsgefühl schaffen
- Kreativer Umgang mit Räumen
- Transparenz & Orientierung im Haus
- Architekturpsychologie
- Räume bewusst widmen z.B. für Theater oder Musik
- Architektur/Strukturen passen sich den Bedürfnissen der Nutzenden an

Räume & Ausstattung

- Lernräume, Gruppen-, Einzelarbeitsräume
- Offene, flexibel gestaltete Räume
- Wandelbare, flexible, Modulare Räume
- WLAN & Steckdosen
- Digital ausgestattete Arbeitsplätze (mit Drucker)
- Plenar- und Seminarräume
- Interreligiöse Räume
- Ruheräume, Rückzugsbereiche
- Bewegungsräume
- Veranstaltungsräume

Austausch

- SUB als neues Zentrum des Campus
- Bib. nur als ein Teil, Kooperationen mit anderen Bereichen der Uni
- Welche Räume stehen in der Stadt zur Verfügung?
- SUB als Brücke zu Institutionen
- Austausch SUB & Uni HH (transparent)
- Sozialer Austausch (Lehrende, Studierende)
- Interdisziplinärer Austausch
- Begegnungsräume für studentische Aktivitäten

Diskussionsschwerpunkte

- Ganzheitlicher Campus für alle Lebenslagen
- Campus als Lebensraum
- Fokus auf Räume
- "Brückenfunktion" der SUB

Weiterführende Themen

- Verbindung zur UHH
- Rolle der SUB als Vermittlerin zwischen Politik und Wissenschaft
- SUB als erste Anlaufstelle für "Wissen"
- SUB als Brücke zu Informations- & Beratungsangeboten

Zwischenergebnisse Expert:innenworkshops

Das Projekt Wissen bauen 2025 befasst sich mit der räumlichen Umgestaltung der Staats- und Universitätsbibliothek Hamburg. Betrachtet wird die Funktionalität der SUB unter anderem anhand von räumlicher und infrastruktureller Flexibilität, Ausstattung, Zugänglichkeit und Verankerung in der Stadt als Ort für Begegnung, Lernen, Kultur und Wissenschaft. Dabei sollen verschiedene Personengruppen ihre Wünsche und Ideen verschiedener vom Projektteam der hier behandelten Workshops lag auf der Konsultation Themenschwerpunkte ins Gespräch kamen.

Diese Aufbereitung der Zwischenergebnisse umfasst den Aufbau und Inhalt der Workshops. Diese Aufbereitung der Zwischenergebnisse umfasst den Aufbau und Inhalt der Workshops.

Kick-Off 2020

Entstehung 2022

Aufbau der Workshops

Zu jedem der genannten Themenschwerpunkte fand jeweils ein dreistündiger Online-Workshop mit ca. 5 bis 8 Teilnehmern statt. Um ein möglichst produktives Arbeiten zu gewährleisten, wurden verschiedene interaktive Methoden eingebunden. Neben der klassischen Projektpräsentation und Vorstellungsrunde fand anfänglich auch ein Brainstorming zu zukünftigen Entwicklungen und Tendenzen der SUB mittels zweier Diskussionsfragen statt. Im Hauptteil wurde der Austausch zur räumlichen Umgestaltung der SUB mittels zweier Diskussionsfragen forciert. Zum Abschluss wurden Erkenntnisse in einem Blitzlicht reflektiert und Anregungen sowie Weiterführendes in einem Thesengenerator schriftlich festgelegt.

Die Erkenntnisse auf einen Blick

Wiederkehrende Themen

- Einzel- und Gruppenarbeitsräume und -bereiche in der SUB
- Serviceangebote in der SUB
- Atmosphäre in der SUB
- Räume für Kreativität und Austausch in der SUB
- Zugang und Inklusion zu und in der SUB

Weiterführende Fragen

- Von welchen Good Practices können wir lernen?
- Wie muss die SUB im digitalen Zeitalter technisch ausgestattet sein?
- Welche Rolle kann und soll die SUB im Campusgefüge spielen?
- Was ist die Zielgruppe der SUB?
- Wie kann die SUB interdisziplinären und kreativen Austausch fördern?

Fragestellungen

In jedem Format bildeten jeweils zwei die allgemeinen Anforderungen zu konkreter zukünftigen SUB.

1. Einstieg in Form einer "Vorstellungsrunde zur thematischen Brainstorming"
2. Diskussionen und Austausch zu verschiedenen Fragestellungen im Hauptteil
3. Disk. AS/ R/

Exemplarisches Beispiel

- Die SUB soll Nutzer:innen inspirieren
- Und Zugang zu fachlichem Wissen ermöglichen und fördern
- Das kann z. B. durch eine „Out-Of-The-Box-Wand“ geschehen

Inspiration in Zeiten der Pandemie

Miriam Green
Projektmanagerin Wissen Bauen 2025

STAATS- UND UNIVERSITÄTS-
BIBLIOTHEK
HAMBURG
CARL VON OSSIEZKY



Wie können wir geplante Exkursionen ersetzen?
Wo finden wir geeignete Informationen?



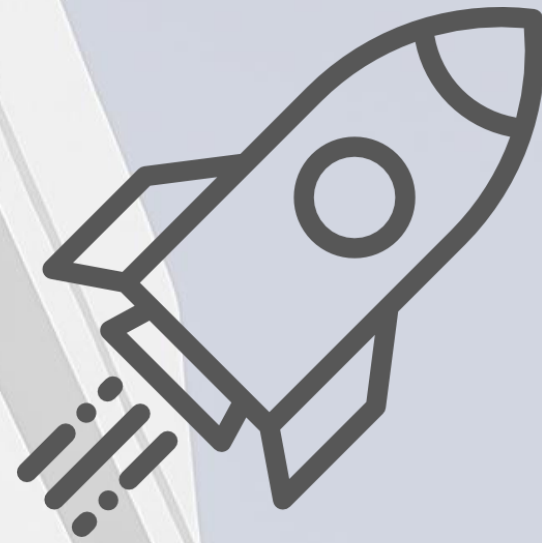
Welche Möglichkeiten der Visualisierung gibt es?
Wie lassen sich Methoden anpassen?

Fazit

Miriam Green
Projektmanagerin Wissen Bauen 2025



Das Projekt als Herausforderung



Das Projekt als Katalysator

Fragen?

