

GRO.publications

Publikationsdatenmanagement und mehr ...

Daniel Beucke | beucke@sub.uni-goettingen.de | <https://orcid.org/0000-0003-4905-1936>

Margo Bargheer | bargheer@sub.uni-goettingen.de | <https://orcid.org/0000-0001-8246-8210>

109. Bibliothekartag, Bremen

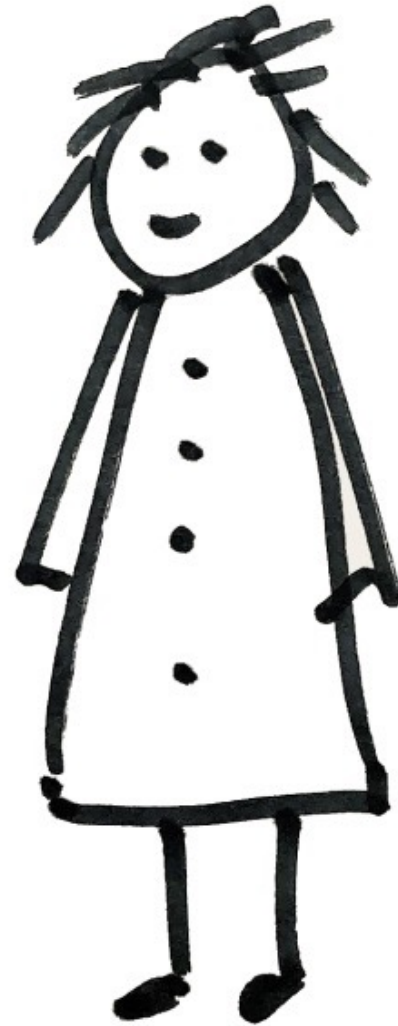
17. Juni 2021



Dieses Werk ist lizenziert unter einer

[Creative Commons Namensnennung 4.0 International Lizenz.](https://creativecommons.org/licenses/by/4.0/)

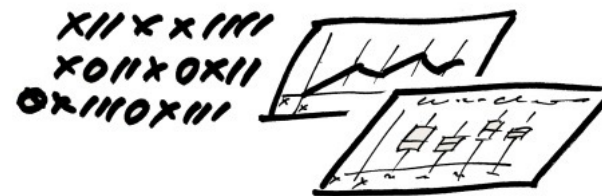
Forschende



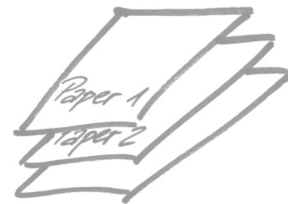
Forschende
sind
Urhebende &
Produzierende
von Output



Datasets & Code



Forschende gehören zu Einrichtungen



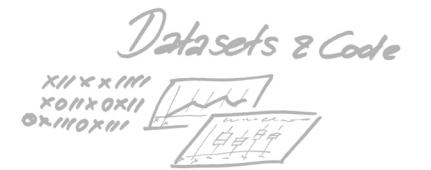
Datasets & Code



Forschende arbeiten in komplexen Zusammen- hängen

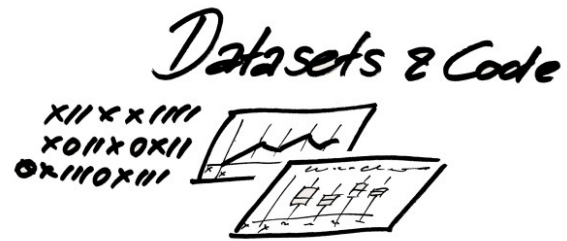
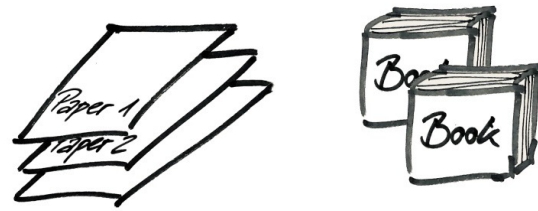
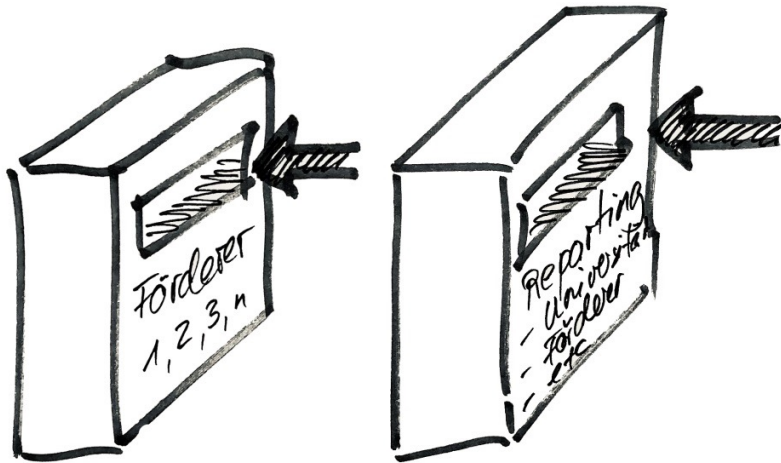


Forschende
werden
anhand von
Output
bewertet

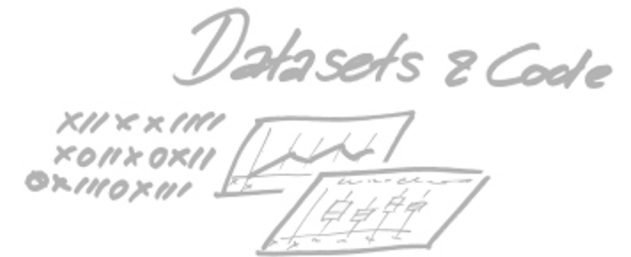
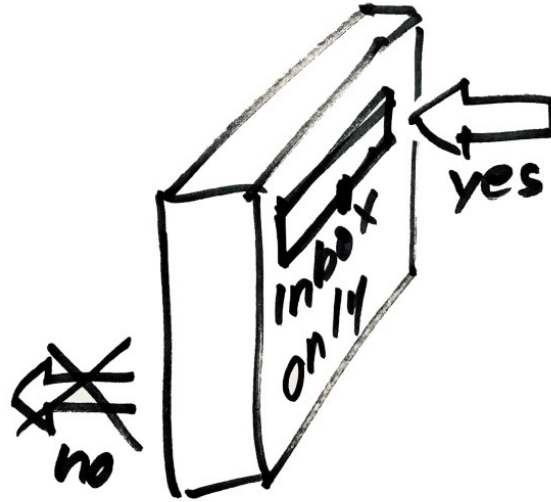


Tenure & Promotion





Output muss
regelmäßig
nachgewiesen
werden



Systeme zur Erfassung von Output sind nicht zwingend optimiert für Sichtbarkeit von Output



Forschende wollen ihre Sichtbarkeit kontrollieren und müssen redundante Arbeit in Kauf nehmen

GÖTTINGEN RESEARCH ONLINE *PUBLICATIONS*

eResearch / Alliance



SUB | NIEDERSÄCHSISCHE STAATS- UND
UNIVERSITÄTSBIBLIOTHEK GÖTTINGEN



Göttingen
Campus



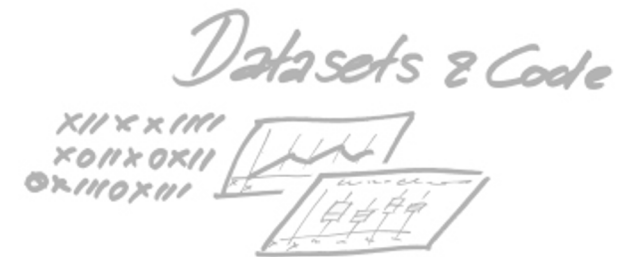
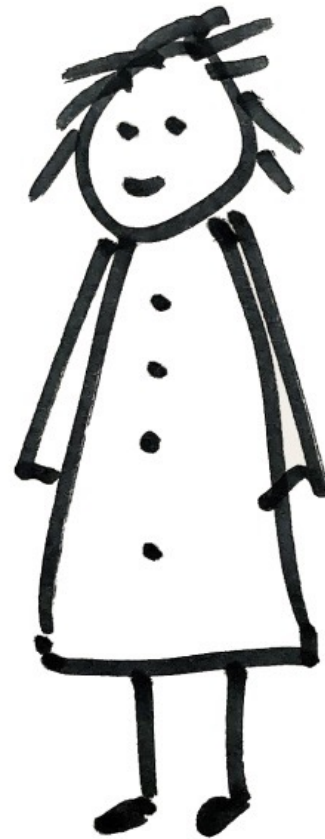
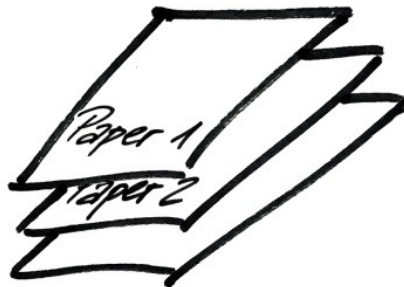
GÖTTINGENRESEARCHONLINE

PUBLICATIONS

- ✓ Zeitgemäßes Publikationsdatenmanagement
- ✓ Einmalige Eingabe von Publikationsdaten zur Wiederverwendung z. B. im FACTScience
- ✓ Möglichst automatisierte Importe von Publikationsdaten
- ✓ Nutzung von PIDs
- ✓ Synchronisation mit ORCID
- ✓ Anbieten der Publikationslisten in fachspezifischen Zitationsstilen
- ✓ Maßgeschneiderte Listen zum Einbinden in Webseiten
- ✓ Unterstützung durch ein Redaktionsteam und einer detaillierten Hilfeseite
- ✓ Umfassende Datenbasis
→ Hochschulbibliographie

GÖTTINGENRESEARCHONLINE

PUBLICATIONS



Prof. Dr. Carola Paul



Main Affiliation Abteilung Forstökonomie und nachhaltige Landnutzungsplanung

Staff Status Uni Göttingen



Publikationen

Personalien

1-9 von 9

2019 | Zeitschriftenartikel | Originalarbeit

How Integrated Ecological-Economic Modelling Can Inform Landscape Pattern in Forest Agroecosystems

Paul, C. ; Reith, E.; Salecker, J. & Knoke, T. (2019)

Current Landscape Ecology Reports, 4(4) pp. 125-138.

Details [DOI](#) ↗

2016 | Zeitschriftenartikel | Originalarbeit

Forest value: More than commercial

Sills, J.; Paul, C. & Knoke, T. (2016)

Science, 354(6319) pp. 1541-1541.

Details [DOI](#) ↗ [PMID](#) ↗ [PMC](#) ↗

2020 | Zeitschriftenartikel

On the functional relationship between biodiversity and economic value

Paul, C. ; Hanley, N.; Meyer, S. T.; Fürst, C.; Weisser, W. W. & Knoke, T. (2020)

Science Advances, 6(5).

Details [DOI](#) ↗

2015 | Zeitschriftenartikel

Optimizing agricultural land-use portfolios with scarce data-A non-stochastic model

Knoke, T.; Paul, C. ; Härtl, F.; Castro, L. M.; Calvas, B. & Hildebrandt, P. (2015)

Ecological Economics, 120 pp. 250-259.

Details [DOI](#) ↗

Auswahl

Auswahl

Alle

Typ

Auswahl Typ ▾

Erscheinungsdatum

Auswahl Datum ▾

Autorin/Autor

Auswahl Autorin/Autor ▾

Schlagwort

Auswahl Schlagwort ▾

Publikationszugehörigkeit

Universität Göttingen ▾

Volltext

Volltext ▾



Prof. Dr. Carola Paul

Main Affiliation Abteilung Forstökonomie und nachhaltige Landnutzungsplanung

Staff Status Uni Göttingen



Publikationen Personalien

1-9 von 9

2019 | Zeitschriftenartikel | Originalarbeit

How Integrated Ecological-Economic Modelling Can Inform Landscape Pattern in Forest Agroecosystems

Paul, C. ; Reith, E.; Salecker, J.  & Knoke, T. (2019)

Current Landscape Ecology Reports, 4(4) pp. 125-138.

Details [DOI](#)

2016 | Zeitschriftenartikel | Originalarbeit

Forest value: More than commercial

Sills, J.; Paul, C.  & Knoke, T. (2016)

Science, 354(6319) pp. 1541-1541.

Details [DOI](#) [PMID](#) [PMC](#)

2020 | Zeitschriftenartikel

On the functional relationship between biodiversity and economic value


Paul, C. ; Hanley, N.; Meyer, S. T.; Fürst, C.; Weisser, W. W. & Knoke, T. (2020)

Science Advances, 6(5).

Details [DOI](#)


2015 | Zeitschriftenartikel

Optimizing agricultural land-use portfolios with scarce data-A non-stochastic model

Knoke, T.; Paul, C. ; Härtl, F.; Castro, L. M.; Calvas, B. & Hildebrandt, P. (2015)

Ecological Economics, 120 pp. 250-259.

Details [DOI](#)

Auswahl Schlagwort 

Publikationszugehörigkeit

Universität Göttingen 

Volltext

Volltext 

Optionen

Zitationsstil

GRO Ansicht

APA

Chicago

MLA


Vancouver

Einbinden 


JavaScript

```
<script
type="text/javascript" 
```

IFrame

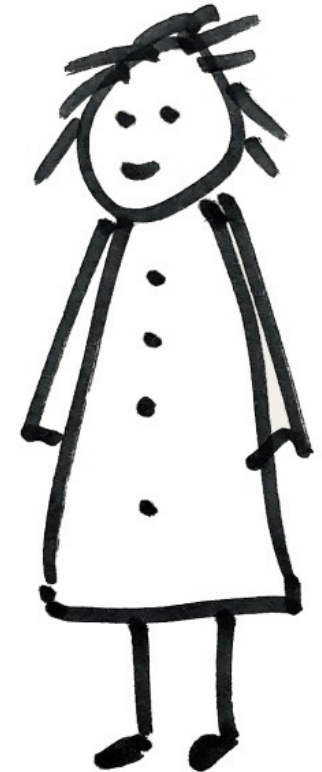
```
<iframe
id="groPublications" 
```

Link

```
<a id="grolink"
href="//publications.goetting" 
```

Export 

Export Modus aktivieren



Prof. Dr. Carola Paul

Forschungsschwerpunkte

- Moderne Methoden der Forstplanung
- Auswirkungen des Klimawandels auf forstbetriebliche Entscheidungen
- Multikriterielle Landnutzungsmodellierung
- Agroforstsysteme und diversifizierte Landnutzungskonzepte

orcid.org/0000-0002-6257-2026

Lehre

Aktuelle Veranstaltungen

Vst.-Nr.	Veranstaltungen	Semester
700093	Forestry in Germany. Wahl Master	SoSe 2021
700357	Vertiefung Waldwachstum und Forsteinrichtung. Wahlpflicht Master, Schwerpunkt: Forstbetrieb und Waldnutzung	SoSe 2021
700376	Project planning and management. Wahlpflicht Master, Schwerpunkt: Tropical and International Forestry	SoSe 2021
700107	Forsteinrichtung. Pflicht Bachelor	WiSe 2020/21
700139	Projekt: Waldökosystemmanagement. Wahlpflicht Master, Schwerpunkt: Forstbetrieb und Waldnutzung	WiSe 2020/21
700154	International forest economics. Wahlpflicht Master, Schwerpunkt: Tropical and international forestry	WiSe 2020/21
700510	Project: Development of a forest region. Wahlpflicht Master, Schwerpunkt: Tropical and International Forestry	WiSe 2020/21



Prof. Dr. Carola Paul

Abteilung Forstökonomie und nachhaltige Landnutzungsplanung
Georg-August-Universität Göttingen

Büsgenweg 1, 37077 Göttingen
Raum 0.121

carola.paul@uni-goettingen.de
Tel. +49-551-39-26762
Twitter: @Carola_Paul



Publikationen



- Which Socio-economic Conditions Drive the Selection of Agroforestry at the Forest Frontier?

Gosling, E.; Knoke, T.; Reith, E.; Reyes Cáceres, A. & Paul, C. (2021)

Environmental Management,

[Details](#) [DOI](#) [PMID](#) [PMC](#)

- Liquiditätssicherung privater Forstbetriebe bei Kalamität: Finanzierungsmodelle stoßen an ihre Grenzen

von Arnim, G.; Wildberg, J. & Möhring, B. (2020)

Holz-Zentralblatt, 146(28) pp. 520-521.

[Details](#)

- On the functional relationship between biodiversity and economic value
- Paul, C.; Hanley, N.; Meyer, S. T.; Fürst, C.; Weisser, W. W. & Knoke, T. (2020)
- Science Advances*, 6(5).

[Details](#) [DOI](#)

- Agroforstwirtschaft – ein Gewinn für Landwirte und Umwelt?

Gosling, E.; Reith, E. & Paul, C. (2020)

AFZ, der Wald, 75(17) pp. 26-28.

[Details](#)

- Wie lässt sich angesichts von zunehmenden Extremereignissen noch planen? (Essay)
- Chreptun, C.; Härtl, F.; Knoke, T. & Paul, C. (2020)
- Schweizerische Zeitschrift für Forstwesen*, 171(4) pp. 184-188.

[Details](#) [DOI](#)

- Exploring farmer perceptions of agroforestry via multi-objective optimisation: a test application in Eastern Panama

Gosling, E.; Reith, E.; Knoke, T.; Gerique, A. & Paul, C. (2020)

Agroforestry Systems, 94(5) pp. 2003-2020.

[Details](#) [DOI](#)

- Use and misuse of the net present value in environmental studies

Knoke, T.; Gosling, E. & Paul, C. (2020)

Ecological Economics, 174.

[Details](#) [DOI](#)



Abteilung Forstökonomie und
nachhaltige Landnutzungsplanung
Fakultät für Forstwissenschaften und
Waldökologie
Georg-August-Universität Göttingen

Büsgenweg 1 (EG)
37077 Göttingen
Tel. +49-551-39-26761
felap@uni-goettingen.de

Utilising portfolio theory in environmental research - New perspectives and considerations

Matthies, B. D., Jacobsen, J. B., Knoke, T., Paul, C. & Valsta, L. (2019). Utilising portfolio theory in environmental research - New perspectives and considerations. *Journal of Environmental Management*, 231, 926-939. doi: <https://doi.org/10.1016/j.jenvman.2018.10.049>

Links: [DOI](#) [PMID](#) [PMC](#)

Zitationsstil

GRO Ansicht

APA

Chicago

MLA

Vancouver

Details

Autor(en)

Matthies, Brent D.; Jacobsen, Jette Bredahl; Knoke, Thomas; Paul, Carola ; Valsta, Lauri


Erscheinungsdatum

2019

Publikationstyp

Zeitschriftenartikel

Zeitschrift

Journal of Environmental Management 

ISSN

0301-4797

eISSN

1095-8630

Sprache

Englisch

Zusammenfassung

Modern Portfolio Theory is a well-established method in economic research for considering the risks and returns in asset allocations and the potential benefits of diversification for risk averse agents. Thus, it is a useful tool for guiding sustainability discourse under uncertain future states. Existing discussions around the method's use in environmental research have evolved during over the 75 years of its application, leading to a continued renewal of perspectives on utilising it. We classify the environmental questions where portfolio theory has been applied, and critically discuss the methodological approaches taken; providing a stepping stone for future use of the method. This article provides a framework for its application in environmental research using the following questions: 1) what is the type of research or management question and objective(s) of the decision-maker(s); 2) what are the definitions of the assets to be included in the portfolio; 3) what are the ways that returns are valued, discounted, distributed and weighted; 4) what is the most appropriate way for risks to be accounted for and managed, including the selection of the appropriate model and taking into account risk preferences; and 5) what are the definitions of constraints in the programming problem.

Publikation der Universität Ja
Göttingen

Referenzen

Zitationen

10  citations in SCOPUS



Social Media

Altmetric 4

See more details

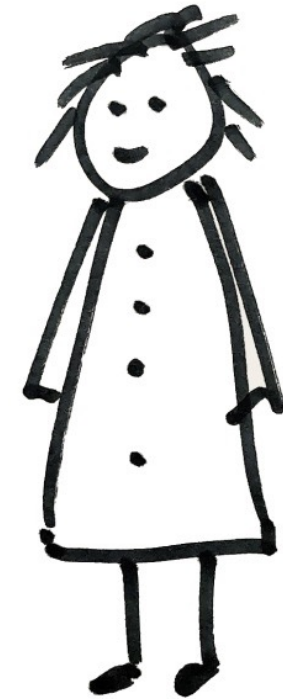
Tweeted by 4

On 1 Facebook pages

44 readers on Mendeley

Exportieren

Refman
EndNote
BibTeX
RefWorks
CSV



Tenure & Promotion



<https://publications.goettingen-research-online.de/handle/2/62336>



GÖTTINGENRESEARCHONLINE PUBLICATIONS

GRO ▾ Hilfe ↗ ↻ Login EN

Publikationen Forschende Zeitschriften

🔍

Understanding and coping with food markets voLatilitY towards more Stable World and EU food SystEmS

RSS Feed 🔔

Abbreviation	ULYSSES
Local Project Partner	Abteilung Landwirtschaftliche Marktlehre
Links	Homepage ↗ OpenAIRE-Profil ↗ CORDIS-Profil ↗

Publikationen Informationen Personen

1-2 von 2

2013 | *Arbeitspapier*
Brümmer, B., Korn, O., Schlüßler, K., Jaghdani, T. J. & Saucedo, A. (2013). *Volatility in the after crisis period – A literature review of recent empirical research*. ULYSSES project, EU 7th Framework Programme.
[Details](#)

2014 | *Arbeitspapier*
Brümmer, B., Korn, O., Schlüßler, K. & Jaghdani, T. J. (2014). *Volatility analysis: causation impacts in retrospect (2007-2011) and preparing for the future*. ULYSSES project, EU 7th Framework Programme.
[Details](#)

Typ
Auswahl Typ ▾

Erscheinungsdatum
Auswahl Datum ▾

Autorin/Autor
Auswahl Autorin/Autor ▾

Volltext
Volltext ▾

Nächste Schritte

- ✓ Integration von Volltexten
- ✓ Anbieten von Primärpublikationen
- ✓ Open-Access-Monitoring
- ✓ Gebührenverwaltung
- ✓ Verknüpfung mit FIS
- ✓ Bekanntheit auf dem Campus stärken

Oft unterstützen wir als Redaktionsteam auf Ebene der Arbeitsgruppe oder dem Projekt und weniger direkt für einzelne Forschende.



Lessons Learned I

Lessons Learned II

ORCID bietet technisch gute Schnittstellen und auch unser System (DSpace-CRIS) kann damit (fast) gut arbeiten. Leider sind die Daten, die wir von ORCID bekommen, noch nicht optimal.



ORCID

Connecting Research
and Researchers

DOIs bzw. allgemein Identifier sind beim Import von Daten sehr hilfreich und führen zu guten Ergebnissen.



Lessons Learned III

Lessons Learned IV



Deutsche Initiative für
Netzwerkinformation e.V.

ORCID

Connecting Research
and Researchers



KE Knowledge
Exchange

Lessons Learned V

Der Soft-Launch hat Rückblickend geholfen, besser auf die Anforderungen der Forschenden einzugehen. Zudem können wir so im Redaktionsteam gute Unterstützung anbieten.

Fragen?

Daniel Beucke & Margo Bargheer
SUB Göttingen



Dieses Werk ist lizenziert unter einer
[Creative Commons Namensnennung 4.0 International Lizenz](https://creativecommons.org/licenses/by/4.0/).