



Staatsbibliothek
zu Berlin
Preußischer Kulturbesitz

Vielfalt stärken: Professionalisierung des Projektmanagements in der Staatsbibliothek zu Berlin - PK



Bibliothekartag 2014
5. Juni 2014



Übersicht

1. Profil

2. Erfolgskriterien

3. Umsetzung in der SBB

4. *Fragen und Anmerkungen*



Die Staatsbibliothek zu Berlin (SBB)

- ➔ gegründet im Jahr 1661,
- ➔ größte wissenschaftliche Universalbibliothek Deutschlands,
- ➔ Einrichtung der Stiftung Preußischer Kulturbesitz,
- ➔ finanziert von Bund und Ländern,
- ➔ besitzt umfangreiche Sondersammlungen des nationalen und Weltkulturerbes,
- ➔ bietet Basisinfrastruktur für die geistes- und sozialwissenschaftliche Forschung,
- ➔ beteiligt an Entwicklung des nationalen und internationalen Bibliothekswesens.



Projekte in der SBB

Digitalisierung
Liedflugschriften

Funktionsanpassung
Goobi.Production

Europeana
Newspapers

VD
18

Bach
Digital

Intranet-
Relaunch

Erschließung
Verlagsarchiv
Mohr Siebeck

Digitalisierung
Territorialrecht

Erschließung/Digitalisierung
Nachlass A.v.Humboldt

DDR-
Zeitungsportal

insg. 90
Projekte in
2013



Ziele der SBB-Projektsteuerung

- ➔ Steuerung aller Projekte in der SBB
- ➔ Abteilungsübergreifende Ressourcenplanung für Personal und Sachmittel
- ➔ Sicherstellung einer Portfolio-Abstimmung, die Leitbild und SBB-Strategie entspricht.



Multiprojektmanagement – Erfolgskriterien

- ⇒ Gutes Einzelprojektmanagement
- ⇒ Verbindliche Strategie
- ⇒ Eindeutiges Rollenmodell
- ⇒ Ideenmanagement
- ⇒ Risikomanagement



Definition

Projektdefinition in der SBB durch AG „Projektmanagement professionalisieren“:

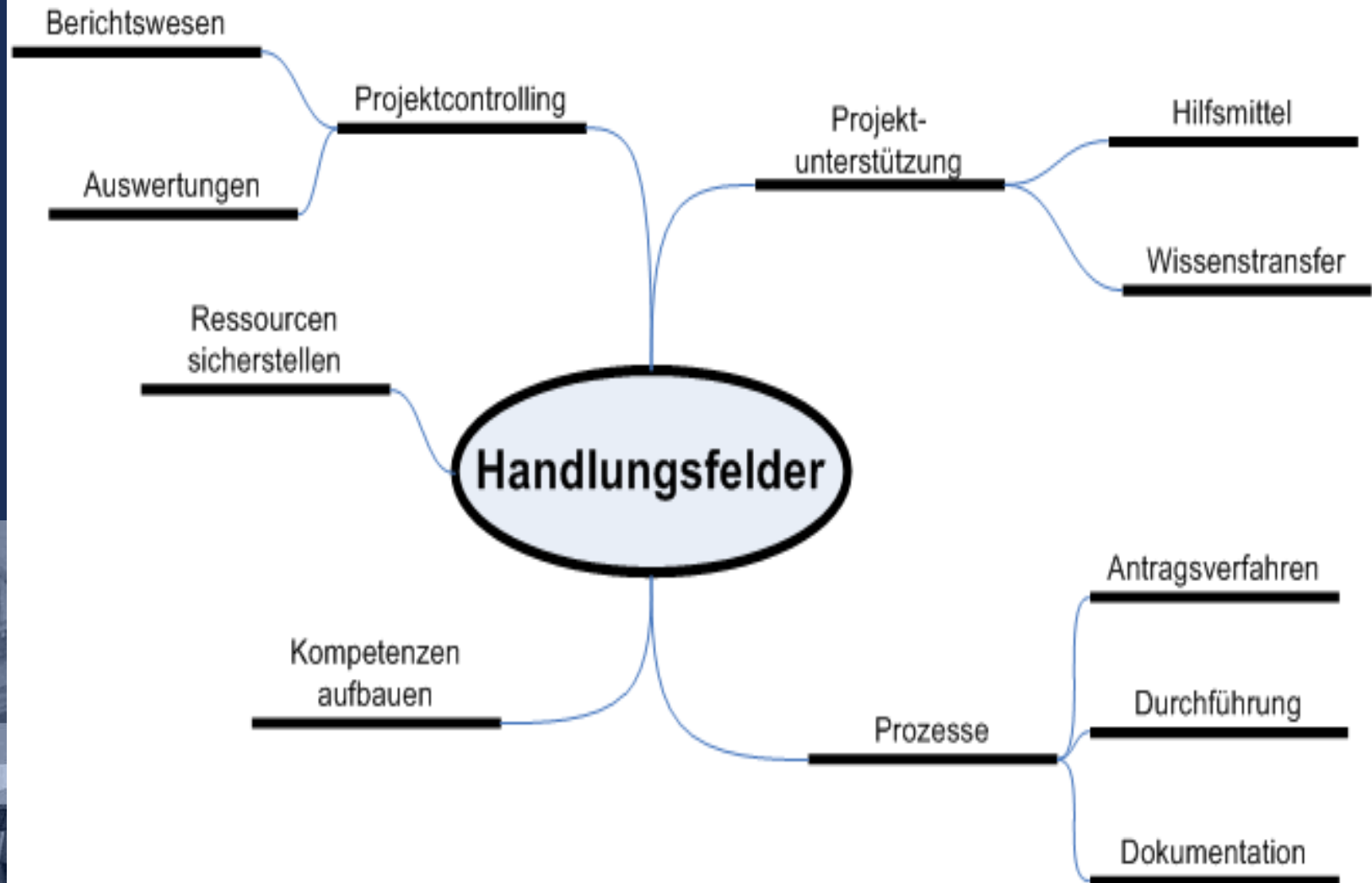
Ein Projekt im Sinne der AG Projekte ist eine über die regelmäßigen und dauerhaften Aufgaben der Staatsbibliothek hinausgehende, zeitlich begrenzte Sonderaufgabe mit einem klar definierten Ziel, die u.U. mit einer gesonderten Ressourcenzuweisung verbunden ist.



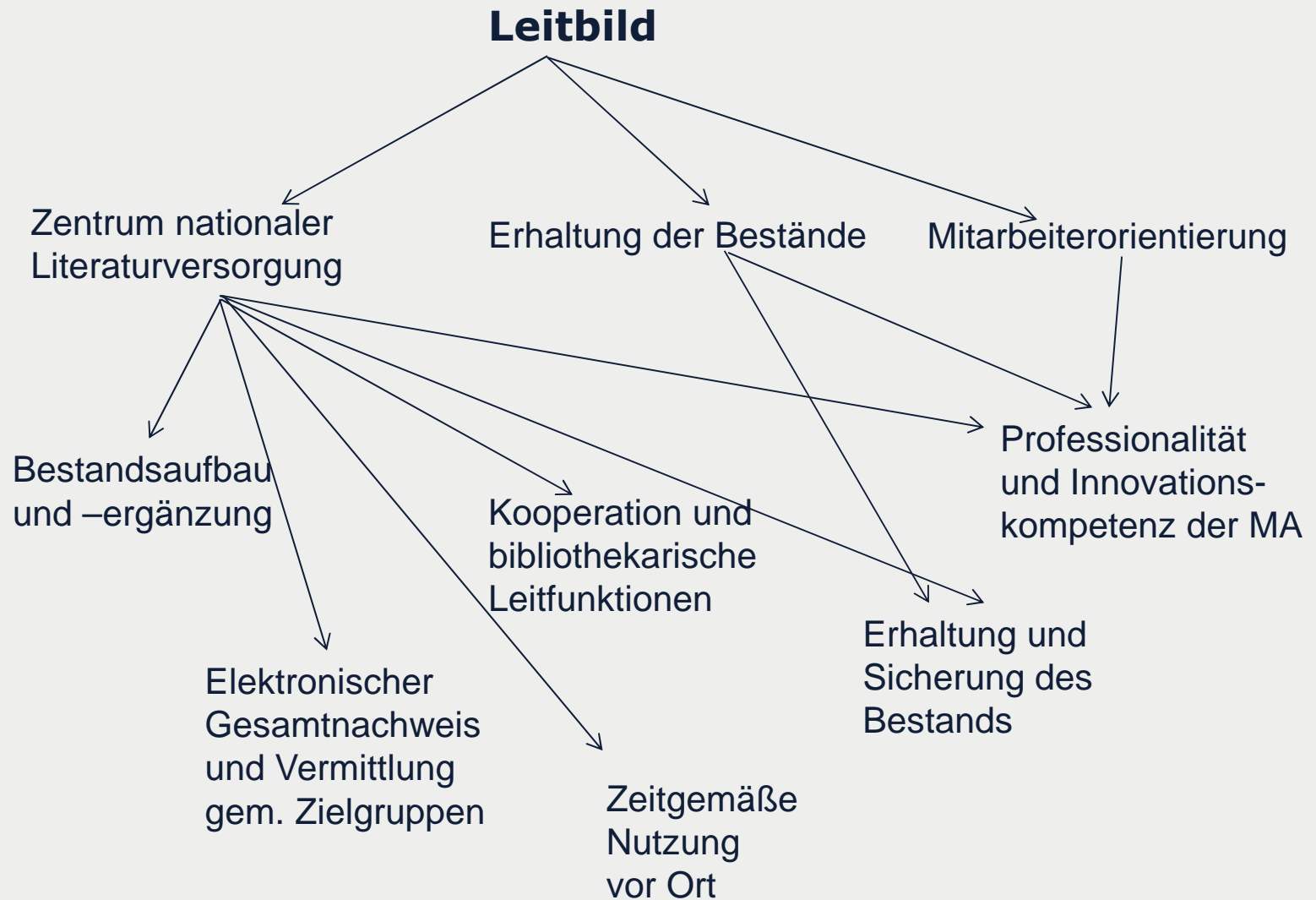
Merkmale

- ➔ keine Daueraufgabe
- ➔ passt zu SBB-Strategie.
- ➔ Dauer: mind. 3 Monate. und/oder
- ➔ bindet ein Jahr lang $\frac{3}{4}$ Arbeitskapazität einer Person und/oder
- ➔ Sachkosten fallen an.
- ➔ Projektauftrag der GD liegt vor.

Zentrale Projektsteuerung

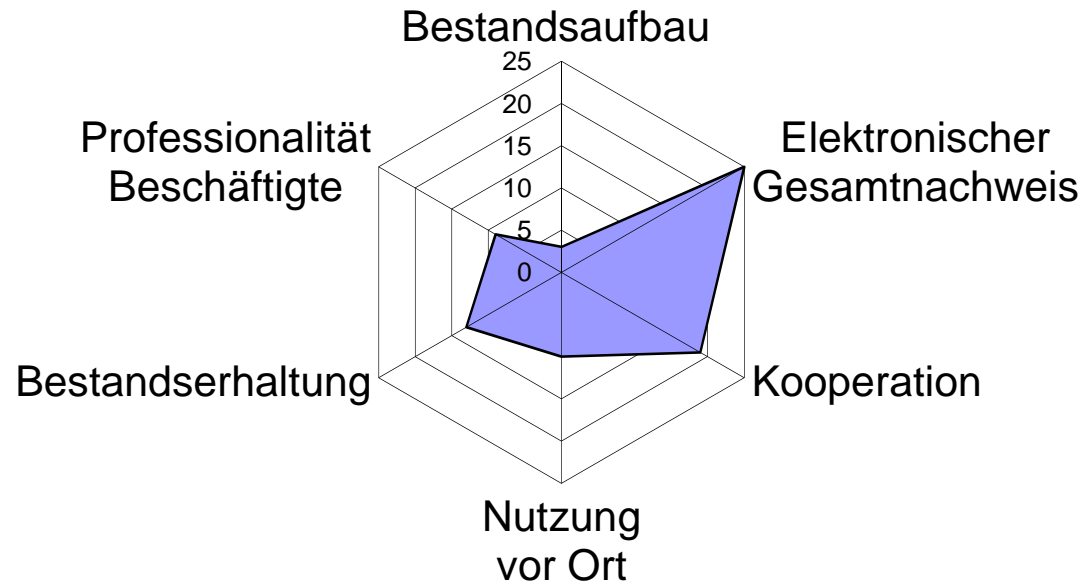


SBB-Strategie

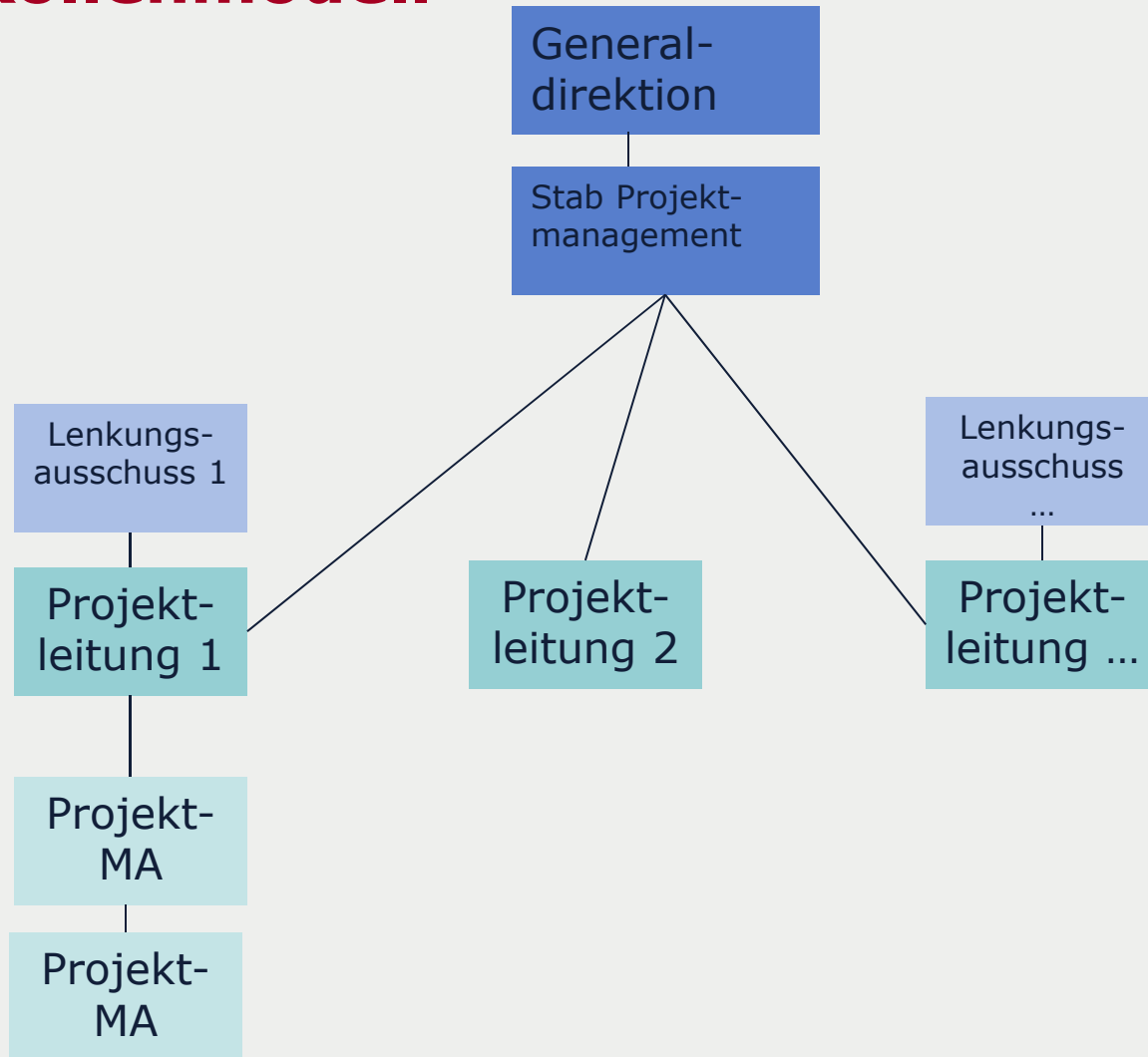


Schwerpunkte

Schwerpunkte gem. Oberzielen Stand: Mai 2014



Rollenmodell





Fazit

Erreichtes:

- ➔ Wissensaustausch für alle Projektbeteiligten
- ➔ Instrumente für Einzelprojekte
- ➔ Ausrichtung auf Strategie
- ➔ Projektauftrag bestimmt Rollen

Handlungsbedarf:

- ➔ Aktualisierung der Leitfäden
- ➔ Inhouse-Schulungen
- ➔ Aufbau Risikomanagement



Staatsbibliothek
zu Berlin
Preußischer Kulturbesitz

Eva Haas-Betzwieser

Stabsstelle Projektmanagement und
Controlling

eva.haas-betzwieser@sbb.spk-berlin.de

Tel.: 030- 266 431330

