

Zeitschriften, Karten und Porträts

Perspektiven für die Forschung und
Integration in virtuelle Welten

Andreas Christoph
Ernst-Haeckel-Haus
Friedrich-Schiller-Universität Jena



karten**archiv**⁺



Vorhaben

- virtuelle Zusammenführung der Produktionen des Landes-Industrie- Comptoirs und des Geographischen Instituts in Weimar für die Jahre 1791 bis 1908
- Entwicklung und Etablierung eines modular aufgebauten Rechercheportals zur Erfassung des Aktivitätsstromes des Verlages
- Möglichkeit der zeitlichen und räumlichen Suche
- Integration von Karten, Kupfern, Publikationen in eine graphische Suchmaske

Durchführung

- Datengrundlage für eine Auswertung sind die zeitgenössischen Verlagsverzeichnisse, die es in ihrer Gesamtheit zu erfassen gilt: Recherche, Digitalisierung, Text-Bild-Edition, Setzen von Sprungmarken auf entsprechende Publikationen in bestehenden Verbundkatalogen
- Metadatenabgleich und Vernetzung mit Einträgen in GBV und IKAR
- Einbindung von Normdatensätzen (DNB) hinsichtlich Personen, Geonames, Sachbegriffen, Veranstaltungen ...

Allgemeine
Geographische
EPHEMERIDEN.

Verfasset

von

einer Gesellschaft Gelehrten

und herausgegeben

von

F. von Zach,

H. S. G. Obristwachtmeister und Director der herzoglichen
Sternwarte Seeberg bey Gotha.

Erster Band.

Weimar,
im Verlage des Industrie-Comptoirs.

1798.

Neue
Allgemeine Geographische
EPHEMERIDEN.

Verfasset

von

einer Gesellschaft von Gelehrten,

und herausgegeben

von

Dr. F. J. BERTUCH,

Großherzogl. Sachsen - Weimar. Legations - Rathe, Ritter
des weißen Falken - Ordens, und mehrerer gelehrten Ge-
sellschaften Mitglieder.

Erster Band.

Weimar,
im Verlage des Landes-Industrie-Comptoirs.

1817.

Neue
Allgemeine Geographische
und
Statistische
EPHEMERIDEN.

Verfasset

von

einer Gesellschaft von Gelehrten,

und herausgegeben

von dem

Geographischen Institute.

Elfte Band.

Weimar,
im Verlage des Landes-Industrie-Comptoirs.

1822.

Allgemeine Geographische Ephemeriden | 1798–1816 | 51 Bände

Neue Allgemeine Geographische Ephemeriden | 1817–1821 | 10 Bände

Neue Allgemeine Geographische und Statistische Ephemeriden | 1822–1831 | 20 Bände



Ephemeriden

Suche

Willkommen bei journals@UrMEL

Das von der [Thüringer Universitäts- und Landesbibliothek Jena](#) (ThULB) betriebene Internetportal journals@UrMEL bietet Zugang zu wissenschaftlichen Zeitschriften in digitaler Form.

Zur Verfügung stehen rund 700 Zeitschriften mit mehr als 230.000 Artikeln und weitere Periodika. Diese werden durch die ThULB Jena in Kooperation mit zahlreichen Bibliotheken, Archiven, Verlagen und wissenschaftlichen Fachgesellschaften bereitgestellt. Zugänglich sind sowohl retrodigitalisierte historische Zeitschriften, als auch Materialien, welche in originär digitaler Gestalt („born digital“) im Rahmen von journals@UrMEL publiziert werden. Das Angebot wird ständig erweitert. journals@UrMEL ist Bestandteil der [Universal Multimedia Electronic Library](#) (UrMEL).

Z ZEITSCHRIFTEN

Zugang zu digitalisierten
Zeitschriften und Zeitungen
sowie weiteren online
verfügbaren Periodika...

K KALENDERBLÄTTER

Zugang zu digitalisierten
Schreibkalendern des
Stadtarchivs Altenburg...

Neueste Artikel

Kaiser Rudolph II.

Erschienen in Monatliche Correspondenz zur
Beförderung der Erd- und Himmelskunde

*Instruction sur la disposition et la tenue des
registres de calculs géodésiques. - Paris :
Impr. de la Republ., an XII [1804]*

Erschienen in Monatliche Correspondenz zur
Beförderung der Erd- und Himmelskunde

*Nr. 85, Landschaftliche Erklärungsschrift auf
den Höchsten Erlaß, die Finanzhauptrechnung
und den Rechenschaftsbericht für das Jahr
1855 betreffend.*

Erschienen in Altenburger Landtagsblätter :
Mitteilungen und Nachrichten vom Landtage
.... Abteilung 2. Schriftenwechsel

Kategorien der *Allgemeine Geographische Ephemeriden*

Abhandlungen

Bücherrezensionen

Kartenrezensionen

Korrespondenznachrichten
und Vermischtes

I N H A L T.

I. Abhandlungen.

- 1) Fernere Beyträge und Bemerkungen über die Fata Morgana, das Seegeficht und die Erhebung, nämlich:
 - a) Schreiben des Hrn. Prof. Büsch - - - S. 5
 - b) Antwort auf dasselbe von Hrn. Dr. Reinecke. - - 13
 - c) Monge Abhandlung über die Kimmung - - 15
 - d) Zusatz des Übersetzers - - - 25
- 2) Fourier's Vorlesung über Ripaults Bericht über die Oafen - - - 30

II. Bücher-Recensionen.

- 1) Relation du Voyage à la Recherche de La Perouse par Labillardiere - - - 44
- 2) Observations on a tour through the Highlands and part of the Western Isles of Scotland by Garnett. T. II. (Fortsetzung von V. B. 6. St. S. 539.) - - 55
- 3) Voyage dans les Isles et possessions ci-devant Venetiennes du Levant, par Grasset St. Sauver - - 65

III. Charten-Recensionen.

- 1) A Topographical Map of the County of Norfolk, surveyed by Donald, Milne etc. executed by W. Faden - 81
- 2) Carte physique et politique de l'Égypte, par Mentelle et Chanlaire - - - 85

IV. Vermischte Nachrichten.

- 1) Neueste berichtigte Charte von Island v. Reinecke - 86
- 2) Nachricht von der Bohnenberger - und Ammannischen trigonometrischen Charte von Schwaben - - 89
- 3) Titsinghs Protestation gegen Charpentier Gossingny's ihm aufgebüdetes Märchen von Japan in seiner Voyage au Bengale - - - 91
- 4) Auszug eines Schreibens aus Paris. Baudins Entdeckungsreise. Rennels, Memoir of a map of Hindostan ins Französische übersetzt. Beuchets Dict. de la Geographie commercante. Capitaines und Chanlaire's Charte von Frankreich mit der neuesten Eintheilung - - - 91
- 5) Avantcoureur der neuerschienenen Charten - - 93

An Kupfern gehören zu diesem Stücke:

- 1) Portrait des Herrn Staatsraths Pallas.
- 2) Reineckens neue critische Charte von Island.

1798 - 1816

Allgemeine geographische Ephemeriden



Suche innerhalb der Zeitschrift

Suche

A-Z | Allgemeine geograph...

Allgemeine geographische Ephemeriden

Inhaltsverzeichnis

- o Erster Band (1798)
- o Zweyter Band (1798)
- o Dritter Band (1799)
- o Vierter Band (1799)
- o Fünfter Band (1800)
- o Sechster Band (1800)
- o Siebenter Band (1801)
- o Achter Band (1801)
- o Neunter Band (1802)
- o Zehnter Band (1802)

1 2 3 4 5 6 Weiter >

Allgemeine geographische Ephemeriden / verf. von einer Gesellschaft von Gelehrten. - Weimar : Verl. d. Industrie-Comptoirs, 1.1798 - 51.1816

Index 1/50.1798/1816 in: 51.1816

Beil.: Allgemeiner typographischer Monats-Bericht für Teutschland

Beil.: Herzoglich-Sächsisch Privilegirtes Landes-Industrie-Comptoir : Monats-Bericht des H.S. Privil. Landes-Industrie-Comptoirs und des Geographischen Instituts zu Weimar sowie auch der F.S.R. Privil. Hof-, Buch- und Kunsthandlung zu Rudolstadt.

Forts.: [Neue allgemeine geographische Ephemeriden 1.1817 - 10.1822](#)

Forts.: [Neue allgemeine geographische und statistische Ephemeriden 11.1822 - 31.1831](#)

ZDB-ID: 26307996

1798 - 1816

Allgemeine geographische Ephemeriden



Suche innerhalb der Zeitschrift

Suche

A-Z | Allgemeine geograph... | Zweyter Band | 2. Stück August 1798

« Zurück | Weiter »

2. Stück August 1798

Artikel

Über die Erdenge von Suez und die Vereinigung des Mittelländischen Meeres mit dem Rothen

Seitenbereich: 097 - 109



Nachricht von den Ost- und Westpreußischen Landes-Vermessungen : einige zu diesen Vermessungen dienliche astronomische Beobachtungen / von dem Königl. Preußischen Artillerie Lieutenant von Textor in Königsberg

Autor: *Textor, Johann Christoph von*

Seitenbereich: 109 - 117



Die geographische Länge verschiedener Orte, aus den Sonnen-Finsternissen vom 5. Aug. 1766 und 24. Jun. 1778 berechnet, insbesondere über die Länge von Königsberg, Ingolstadt, Eichstädt und Greenwich / Vom Pfarrer Wurm, zu Gruibingen im Wirtembergischen

Autor: *Wurm, Johann Friedrich*

Seitenbereich: 117 - 128





AGE_1798_Bd02_0597.tif



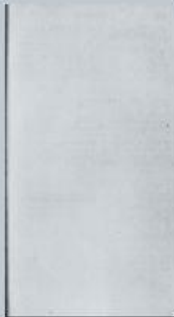
AGE_1798_Bd02_0598.tif



AGE_1798_Bd02_0599.tif



AGE_1798_Bd02_0600.tif



AGE_1798_Bd02_0601.tif



AGE_1798_Bd02_0602.tif



AGE_1798_Bd02_0603.tif



AGE_1798_Bd02_0604.tif



AGE_1798_Bd02_0605.tif



AGE_1798_Bd02_0606.tif

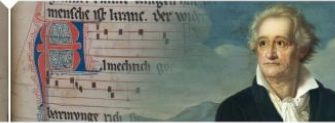


AGE_1798_Bd02_0607.tif



AGE_1798_Bd02_0608.tif

Historische BESTÄNDE



Suchbegriff

Suche

- Drucke & Handschriften
- Glossen
- Bilder
- Personen
- Körperschaften
- Expertensuche
- in Beständen blättern



Suchergebnisse

« 1 2 3 4 5 6 7 8 9 10 ... 22 »

Sortieren Relevanz ▾

Höhen Der Alten Und Neuen Welt : bildlich verglichen

Bestand»Kartensammlung»Ephemeriden

Erscheinungsjahr: 1813

zuletzt geändert am: 20.05.2014



Objektyp

Drucke & Handschriften 211

Bestände

Kartensammlung 211

J 47: VII 669b - Tabula Mundi Geographico Zoologica : sistens Quadrupedes...

Bestand»Kartensammlung

Signatur: J 47: VII 669b

Erscheinungsjahr: 1783

zuletzt geändert am: 14.05.2014



8 Hist.lit.VI,144 :1939 - Plan von Jena / Bearb. v. Max Hunger, Jena

Bestand»Kartensammlung

Signatur: 8 Hist.lit.VI,144 :1939

Erscheinungsjahr: 1939

zuletzt geändert am: 13.05.2014



8 Sax.V,35/10 - Stadtplan von Weimar : von der Südseite aus gesehen

Bestand»Kartensammlung

Signatur: 8 Sax.V,35/10

Erscheinungsjahr: 1902

zuletzt geändert am: 13.05.2014



Mappe Ausfeld - Charten und Pläne nebst Zubehör : in Kupfer und Steinplatten...

Bestand»Kartensammlung

Signatur: Mappe Ausfeld

Erscheinungsjahr: 1801-1840

zuletzt geändert am: 24.04.2014



Kartenmappe des Naturkundemuseums Gera

Bestand»Kartensammlung

zuletzt geändert am: 23.04.2014



Charte von Italien : Wie es vor der französischen Revolution war und wie...

Bestand»Kartensammlung»Ephemeriden

Erscheinungsjahr: 1802

zuletzt geändert am: 17.04.2014





Suchbegriff

- Suche
- Drucke & Handschriften
 - Glossen
 - Bilder
 - Personen
 - Körperschaften
 - Expertensuche
- in Beständen blättern



N.N.: Gotha vor Abtragung der Festungswerke,
Weimar, 1811



alternativ im DFG-Viewer anzeigen

Karte

Typ: Karte

Titel

Hauptsachtitel: Gotha vor Abtragung der Festungswerke

**Angaben zu Druck
oder Handschrift**

Format: 21 x 23 cm

Illustrationsangabe: Kupferstich

Umfang: 1 Plan

Druckort (Vorlage): Weimar

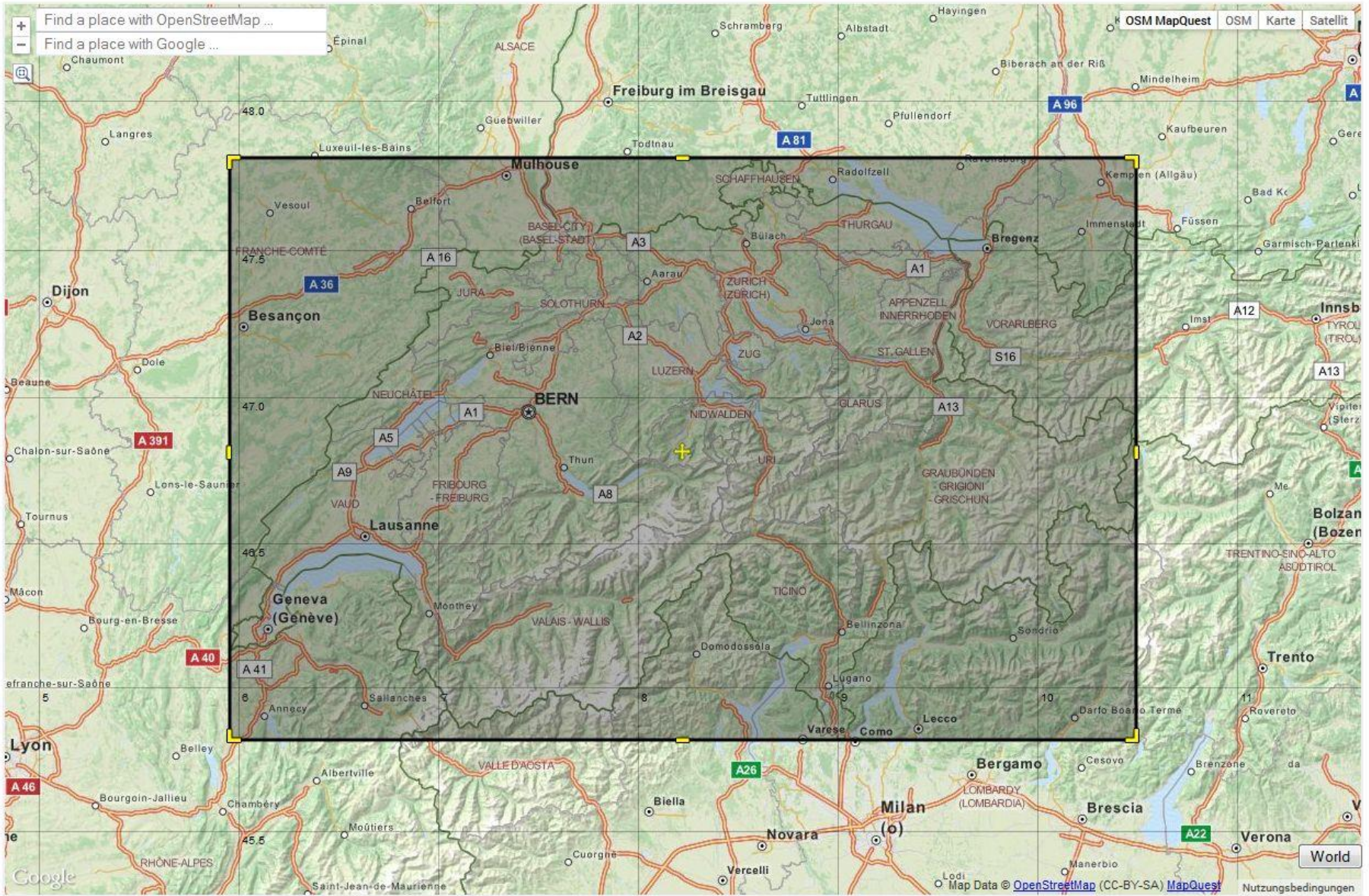
Koordinaten: 50° 57' 0 N, 10° 42' 0 E (Nordwestlichster Punkt)
50° 56' 0 N, 10° 43' 0 E (Südöstlichster Punkt)

Öffnen in:
[Google Maps](#)
[OpenStreetMap](#)

Fußnote: Plan gehört zu d. Werk: Allgemeine Geographische Ephemeriden, Bd 35

Schlagwörter: Fortifikationsplan, Stadtplan, Gotha

Anmerkung: Plan gehört zu d. Werk: Allgemeine Geographische Ephemeriden, Bd 35



Copy & Paste

034: `$$dE0055700$$eE0102900$$fN0474800$$gN0454900`



MARC Aleph ▾

255: `$$cE 5°57'00"-E 10°29'00"/N 47°48'00"-N 45°49'00"`





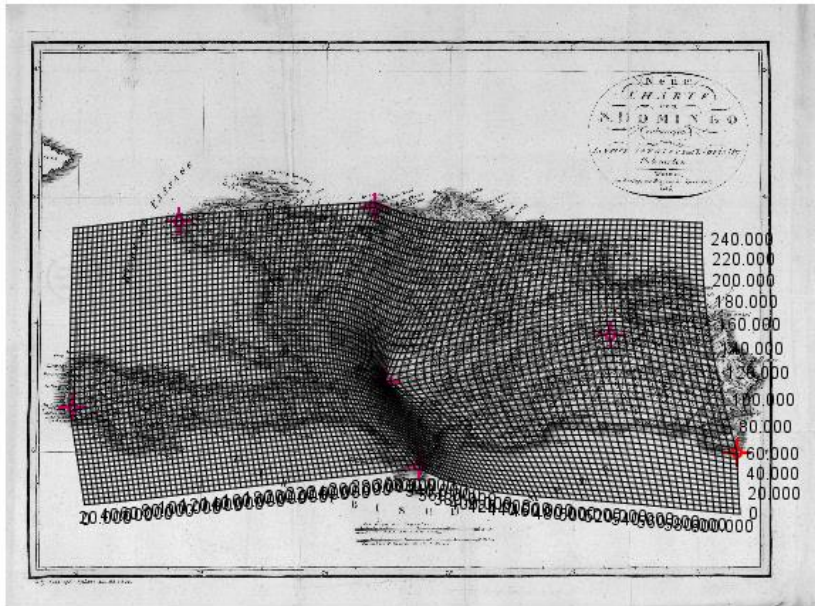
X :-
Y :-

Distance :-
Angle :-

Point:
-

Local Scale :-
Local Rotation :-

Old Map New Reference Map



Distortion Grid Displacements Isolines

Show

Vectors

Scale Factor 1.0

Mark Outliers ($L > 3 \text{ Sigma}$)

2 pt

Fill Circles

Unlink Points

Selected Link:

link_5

Rename

Old Map

x 953.577,0 cm

y 201.023,9 cm

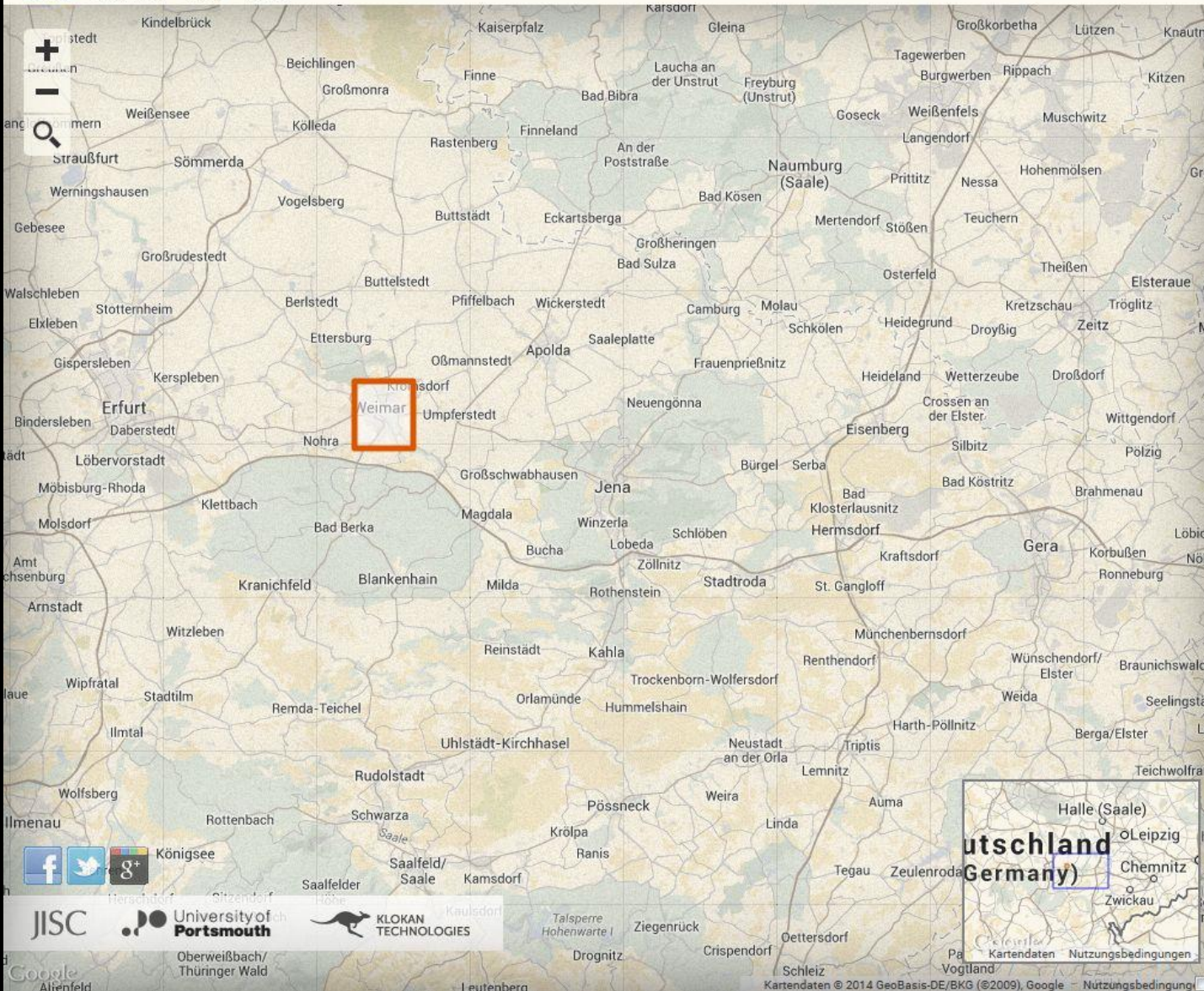
New Map

X -7.623.989,56 m

Y 2.048.852,38 m

Old Map Information

Scale: 1:74
Rotation: 0° [ccw]
(rounded values)



Plan von der Fürstlich. Saechsischen Residenz Stadt Weimar
 11800
 1651-1700 - zu finden bey denen Homannischen Erben



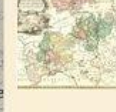
Plan der grossherzoglichen Residenz Stadt Weimar
 1651-1700 -



Weimaria nobile Thuringiae opp. illvst. Saxoniae dvcm saedes
 1651-1700 -



Regiae Celsitudini Serenissimo Principi ac Domino Friderico Christiano Leopoldo
 12000 000
 1747 - Homann, Johann Baptista - dēdici



Delineatio Geographica Territorii Celsissimorum S.R.I. Comitum Ruthenorum de Plauen utriusque Lineae Senioris nempe ac Iunioris partem Vogtlandiae olim ac hodie sic dictae constituentis
 1140 000
 1740-1770 - Homann, Johann Baptista



Hoch. Reichs Gräffliche Reussische Lande, mit angränzenden genden
 1370 000
 1701-1717 - Weibel





Suchbegriff

- Suche
- Drucke & Handschriften
 - Glossen
 - Bilder
 - Personen
 - Körperschaften
 - Expertensuche
 - in Beständen blättern



Suchergebnisse

« 1 2 3 4 5 6 7 8 9 10 ... 15 »

Sortieren Relevanz

Aug. Wilh. Hupel Bestand»Portraitindex

Signatur: J 19: Allgemeine Geographische Ephemeriden
Prediger zu Oberpahlen in Livland. Geb. zu Butteltstädt im Fürstenth. Weimar 1736. - Aus: Allgemeine Geographische Ephemeriden, Bd. 33, 2. St., 1810
zuletzt geändert am: 08.05.2014



Objekttyp
Bildbeschreibungen 143

Bestände
Portraitindex 143

Samuel Engel Bestand»Portraitindex

Signatur: J 19: Allgemeine Geographische Ephemeriden
Mitglied des Raths der Republ. Bern. Geb. das. d. 1t Dec. 1702. Gestorb. das. d. 26t Mrt. 1784. - Aus: Allgemeine Geographische Ephemeriden, Bd. 33, 1. St., 1810
zuletzt geändert am: 08.05.2014



Dr. Joh. Friedr. Blumenbach Bestand»Portraitindex

Signatur: J 19: Allgemeine Geographische Ephemeriden
Hofrath u. Professor der Arzneigelartheit und Aufseher des Natur u. Kunst-Museum der Univers. Göttingen. Geb. zu Gotha d. 11t May. 1752. - Aus: Allgemeine Geographische Ephemeriden, Bd. 32, 2. St., 1810
zuletzt geändert am: 08.05.2014



Paul Jacob Bruns Bestand»Portraitindex

Signatur: J 19: Allgemeine Geographische Ephemeriden
Geb. d. 18t Jul. 1743. - Aus: Allgemeine Geographische Ephemeriden, Bd. 31, 4. St., 1810
zuletzt geändert am: 08.05.2014



Karsten Niebuhr Bestand»Portraitindex

Signatur: J 19: Allgemeine Geographische Ephemeriden
Königl. Dän. wirklicher Justizrath. Geb. zu Ludingwohrt im Lande Hadeln d. 17t Mrtl. 1735. - Aus: Allgemeine Geographische Ephemeriden, Bd. 31, 1. St., 1810
zuletzt geändert am: 08.05.2014



Ioh. Ulr. Wallich Bestand»Portraitindex

Signatur: J 19: Allgemeine Geographische Ephemeriden
Geb. zu Weimar 1626. Gestorb. zu Stade d. 23t May. 1673. - Aus: Allgemeine Geographische Ephemeriden, Bd. 30, 2. St., 1809
zuletzt geändert am: 08.05.2014



Historische BESTÄNDE



Suchbegriff

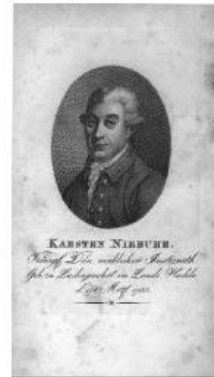
Suche

- Drucke & Handschriften
- Glossen
- Bilder
- Personen
- Körperschaften
- Expertensuche

in Beständen blättern



Karsten NiebuhrPortraitindex



alternativ im **DFG**-Viewer anzeigen

- Titel:** Karsten Niebuhr
- abgebildete Person:** Niebuhr, Carsten (* Di, 17. Mrz. 1733 † Mi, 26. Apr. 1815)
- Entstehungsdatum:** 1810
- Standort:** Thüringer Universitäts- und Landesbibliothek Jena
- Maße:** 110x190 mm (Blatt), 90x135 mm (Platte), 60x80 mm (Stich)
- Material:** Papier
- Gattung/Technik:** Kupferstich
- Bemerkung:** Königl. Dän. wirklicher Justizrath. Geb. zu Ludingwohrt im Lande Hadeln d. 17t Mrtl. 1735. - Aus: Allgemeine Geographische Ephemeriden, Bd. 31, 1. St., 1810
- Bestand:** Portraitindex
- Signatur:** J 19: Allgemeine Geographische Ephemeriden
- Bearbeitungsstatus:** Dokument in Bearbeitung
- Erstellt am:** 16.10.2013 - 08:08:50
- Letzte Änderung:** 08.05.2014 - 13:28:04
- MyCoRe ID:** HisBest_imgitem_00002481



Porträtierte

Herrscher, Adel (246338)

Geistliche (46384)

Berufe, Funktionen (174143)

Nachweiszeit (273759)

Geschlecht (276947)

Person (278381)

Objekte

Künstler (101356)

Datierung (112703)

Entstehungsort (27328)

Technik (136221)

Sammlung (280819)

[Neue Suche](#)

Sie befinden sich hier: [Startseite](#) >

Willkommen im Digitalen Portraitindex der druckgraphischen Bildnisse der Frühen Neuzeit

Schriftsteller



Könige



Kardinäle



Frauen



Geistliche



Gelehrte



Musiker



Künstler



Personen der Antike



Buchdrucker



Militärs



Händler und Kaufleute



Realisierung

- Pilotprojekt mit ausgewählten Beständen aus den kooperierenden Bibliotheken, Archiven und Museen
- Strukturierung der zu bearbeitenden Materialien
- nutzerorientierter Sucheinstieg
- mehrere graphische Visualisierungsformen (objektorientiert, chronologisch, schwerpunktbezogen)