

103. Deutscher Bibliothekartag – 03.-06. Juni 2014



Integrierte Kommunikations- und Serviceinfrastruktur an der TU München

Dr. Christoph Mitscherling
Technische Universität München
Universitätsbibliothek

mail: mitscherling@ub.tum.de

phone: +49 (0)89 289 28228

fax: +49 (0)89 289 28622

Die Technische Universität München – Fakultäten

Naturwissenschaften – Ingenieurwissenschaften -
Life Sciences & Gesundheit - Bildung & Wirtschaft

- 13 Fakultäten
- 4 Integrative Research Centers
- 6 Wissenschaftliche Zentralinstitute
- Klinikum rechts der Isar
- Deutsches Herzzentrum München
- 36.000 Studierende
- 507 Professor/-innen
- 10.000 Beschäftigte



Foto: TU München - Thorsten Naeser

mediaTUM



<http://mediatum.sourceforge.net/>

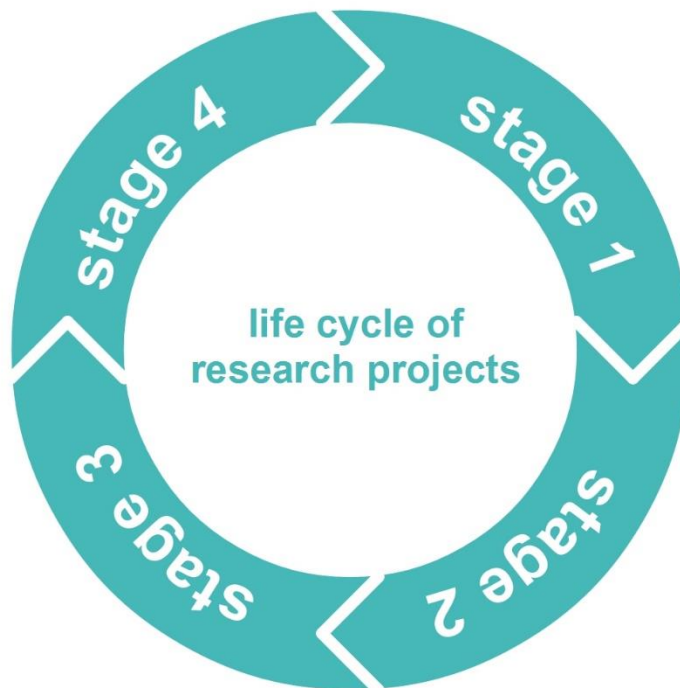
- modular
- standardisierte Schnittstellen (OAI, LDAP, Z39.50)
- nutzerorientiert
- Universitätsbibliographie
- 275 Lehrstühle und zentrale Einheiten
- 7.121 elektronische Dissertationen
- 262.222 Datensätze (Metadaten, Text, Bilder, Audio, Video)

Umsetzung neuer Dienstleistungen
anhand der Anforderungen von Kunden



Ansatz (1)

1. Datenmanagement-Audit: Strukturierte Interviews
2. Ausarbeitung interdisziplinärer Anforderungen
3. Zuordnung der Anforderungen: Lebenszyklus von Forschungsprojekten



Phase 1: Themenformulierung und Bestandserhebung

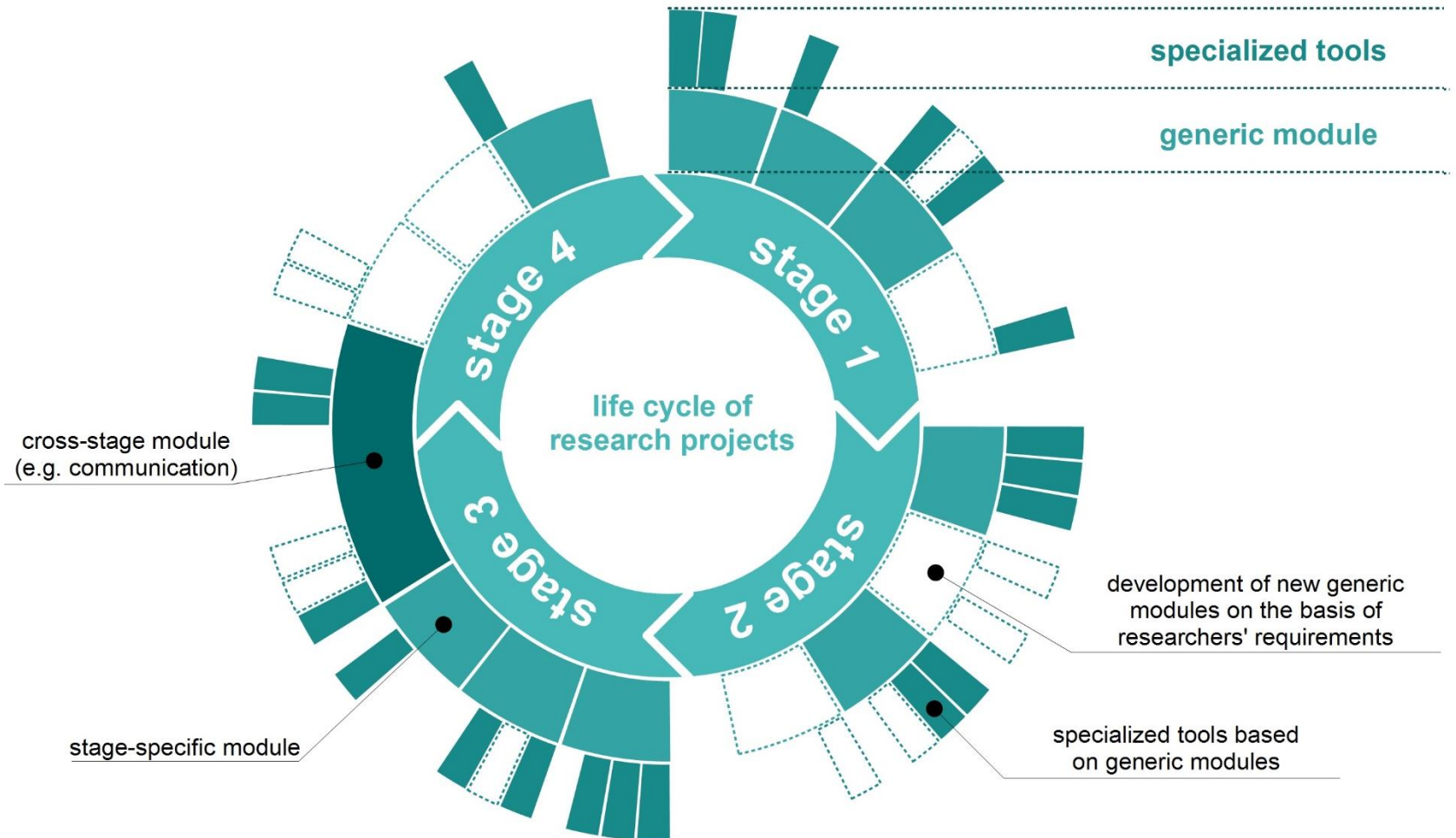
Phase 2: Erstellung eines Forschungsplans und Akquisition von Ressourcen

Phase 3: Datenerhebung und -auswertung

Phase 4: Publikation der Forschungsergebnisse und Wissenstransfer

Ansatz (2)

- Entwurf einer geschichteten Software- und Serviceinfrastruktur zur Unterstützung des “Lebenszyklus von Forschungsprojekten”



eRIC: Ziele und Prinzipien



Ziele:

- Aufbau einer Kommunikations- und Serviceinfrastruktur für Bibliotheken
- Unterstützung von Wissenschaftlern/innen in allen Phasen eines Forschungsprojektes

Prinzipien:

- Maßgeschneiderte Lösungen
- Bottom-up-Ansatz
- Kollaborative Entwicklung
- Frei zur Nachnutzung

eRIC Arbeitspakete: Zusammenfassung (1)

- **A: Kommunikation**

- Kommunikation zwischen Forscher/-in und Bibliothek
- Kommunikation innerhalb der beteiligten Infrastruktureinrichtungen
- Kommunikation innerhalb eines Forschungsteams

Workflow für initiale Kontaktaufnahme

Aufbau von Expertenwissen zur fachspezifischen Beratung

Etablierung des Kommunikationskreislaufs innerhalb der Bibliothek

Entwicklung von Hosting-Konzepten

Integration des Qualitätsmanagementsystems

Beratung für Bibliotheken

Kommunikationsstruktur

Entwicklung von Tools zur Kommunikation und Ideenorganisation

Marketingstrategie

Forscherprofile

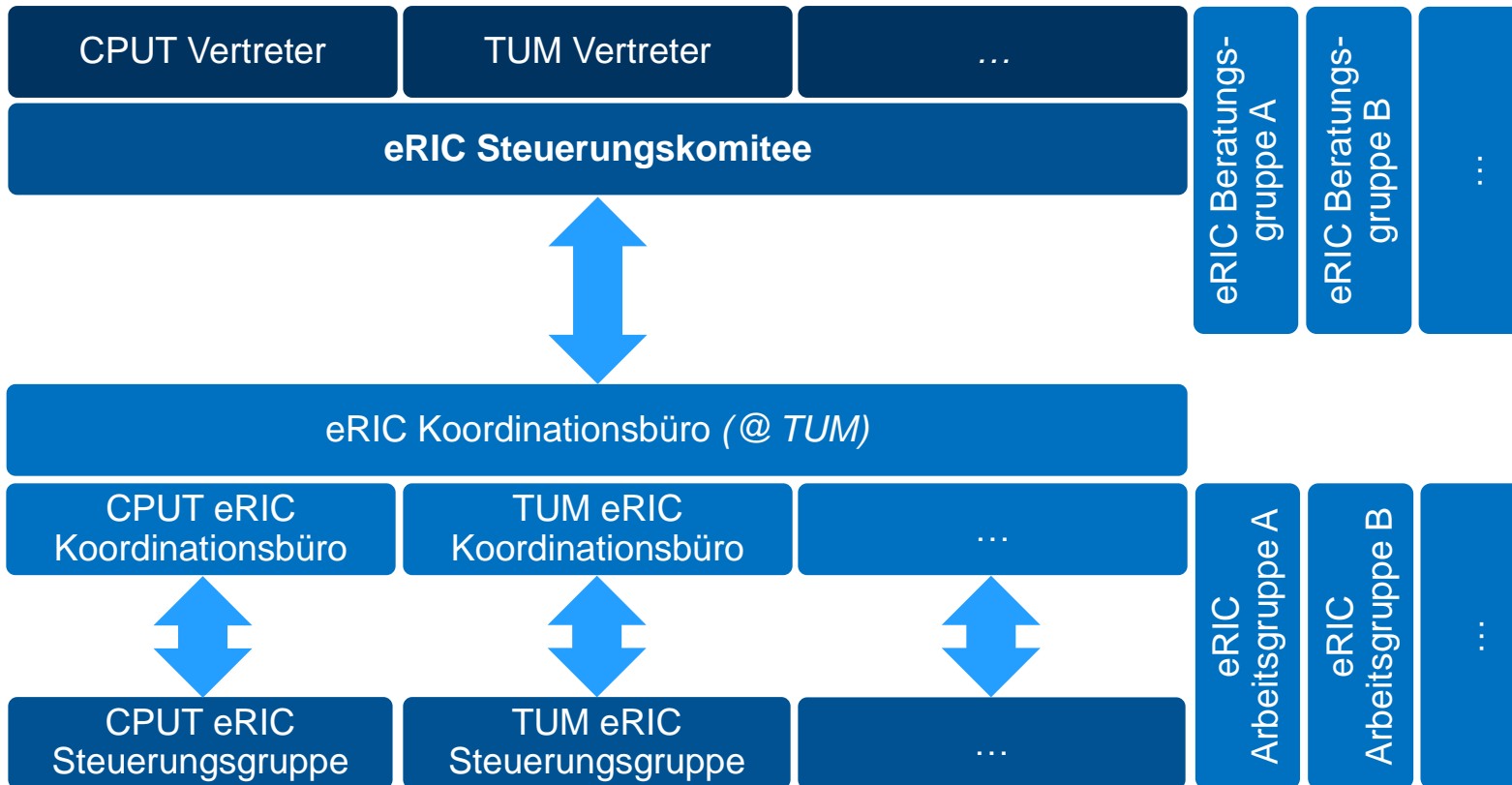
eRIC Arbeitspakete: Zusammenfassung (2)

- **B: Entwicklung einer geschichteten Software- und Servicearchitektur**

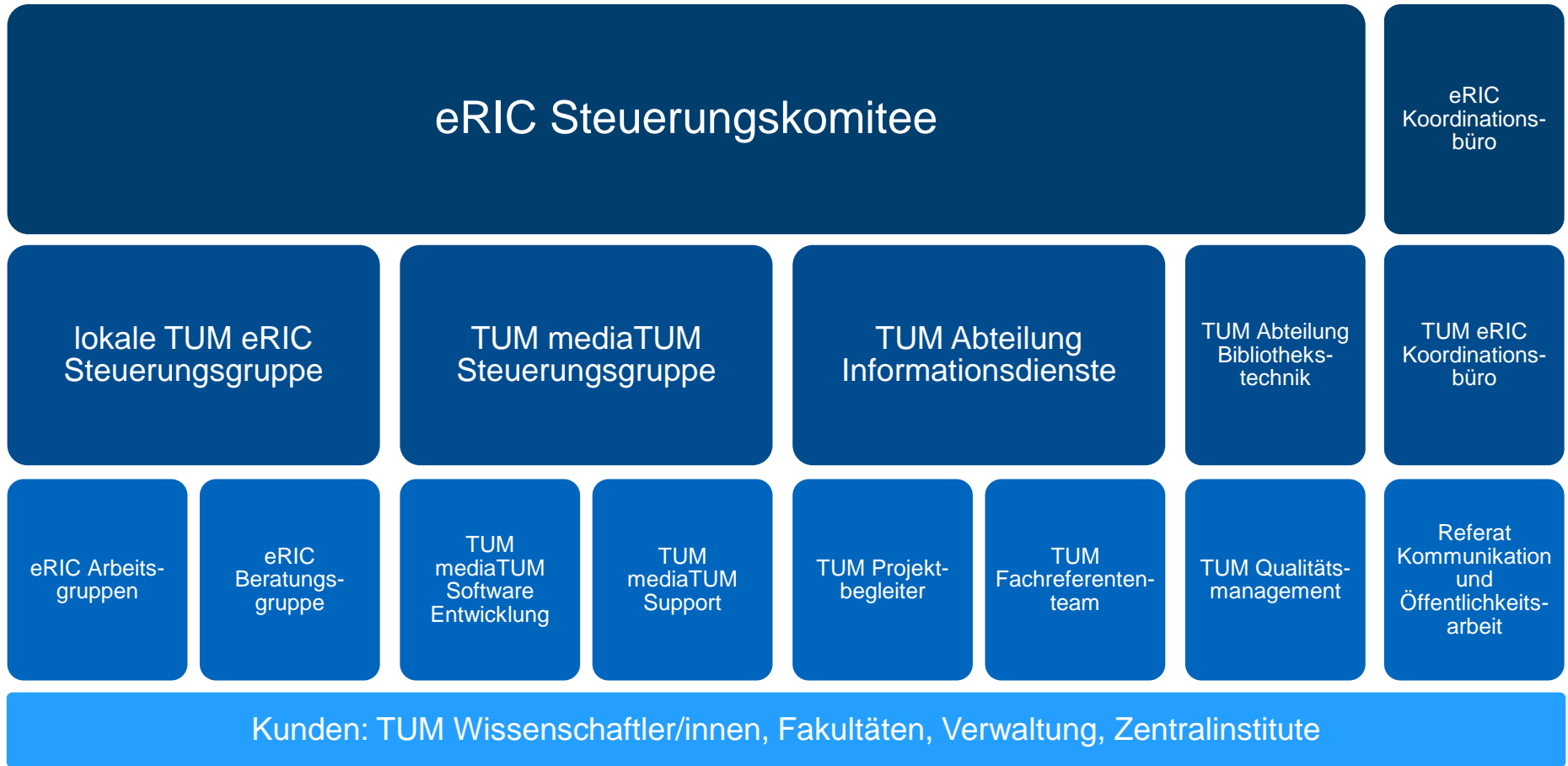
- Phase 1: Themenformulierung und Bestandserhebung
- Phase 2: Erstellung eines Forschungsplans und Akquisition von Ressourcen
- Phase 3: Datenerhebung und -auswertung
- Phase 4: Publikation der Forschungsergebnisse und Wissenstransfer

Integration von Metadaten *Ressourcenplanung* *Zeitplanung* *Budgetplanung*
Organisation von Ideen *bibliometrische Analyse* *Datenanalyse* *Umfragetool*
Forschungsdokumentation
Literaturverwaltung *Versionskontrolle* *Datenfilterung* *Projektprofile*
Datenvisualisierung *Rechteverwaltung* *Projektplanung*
Nutzeradministration und -authentifizierung *elektr. Projektjournal*
kollaborative Publikationsplanung *print-on-demand Services*
Daten organisieren *manuelle/automatisierte/mobile Datenerhebung*

eRIC Struktur



TUM eRIC Struktureinheiten



eRIC Arbeitsgruppen

Ziel: Ausarbeitung von Spezifikationen zur internen oder externen Umsetzung

TF 1: Tools zur Kommunikation und Organisation von Ideen

TF 2: Literaturverwaltung und Visualisierung von Daten

TF 3: Entwicklung eines elektr. Laborjournals

TF 4: Suchfunktionalitäten, semantische Methoden, SEO

TF 5: Einbindung von Datenmanagementplänen

TF 6: Methoden und Arbeitsabläufe zur Digitalisierung von 3D-Objekten

eRIC Beratungsgruppen

Ziel: Beratung des eRIC Steuerungskomitees

AdvG 1: Langzeitarchivierung und Datenpflege

AdvG 2: eResearch-Beratung: Fähigkeiten für Bibliothekare

AdvG 3: Rechtliche Aspekte von Datenmanagement und eResearch

AdvG 4: Existierende eResearch-Initiativen

AdvG 5: Marketing

103. Deutscher Bibliothekartag – 03.-06. Juni 2014



Dr. Christoph Mitscherling
Technische Universität München
Universitätsbibliothek

mail: mitscherling@ub.tum.de
phone: +49 (0)89 289 28228
fax: +49 (0)89 289 28622

**Bald: Weitere Informationen auf der eRIC-Webseite!
eric-project.org**