



Ungewöhnliche Kundengruppe? Informationskompetenz-Veranstaltungen für die Universitätsverwaltung

Dr. Caroline Leiß
Universitätsbibliothek der TUM



Technische Universität München

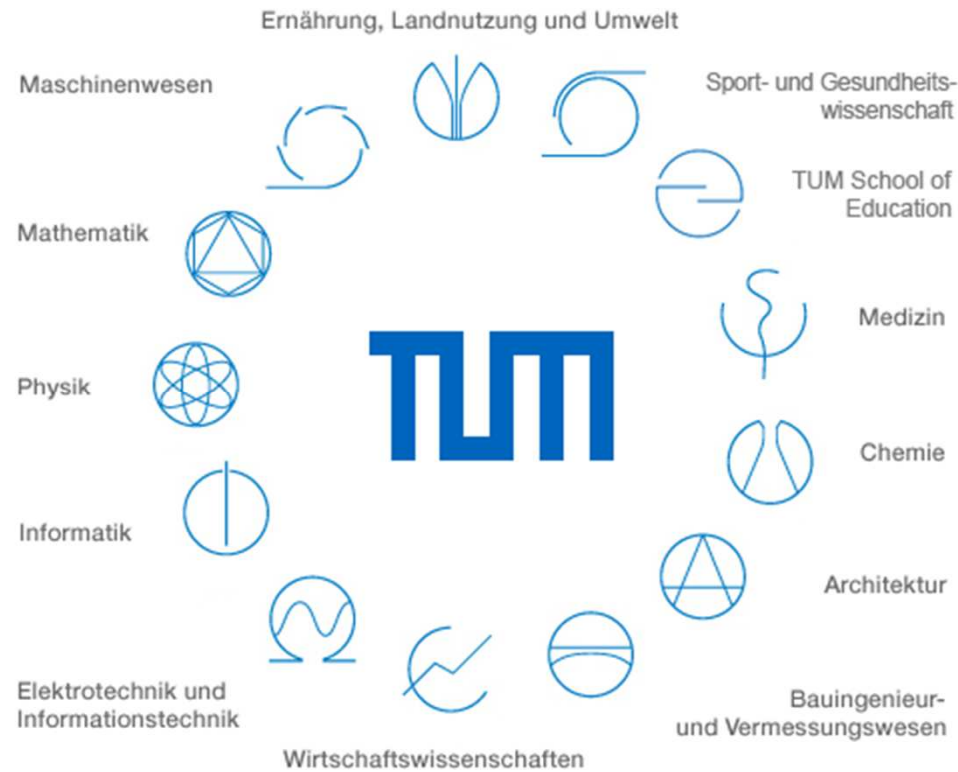


Foto: TU München - Thorsten Naeser

Informationskompetenz-Veranstaltungen

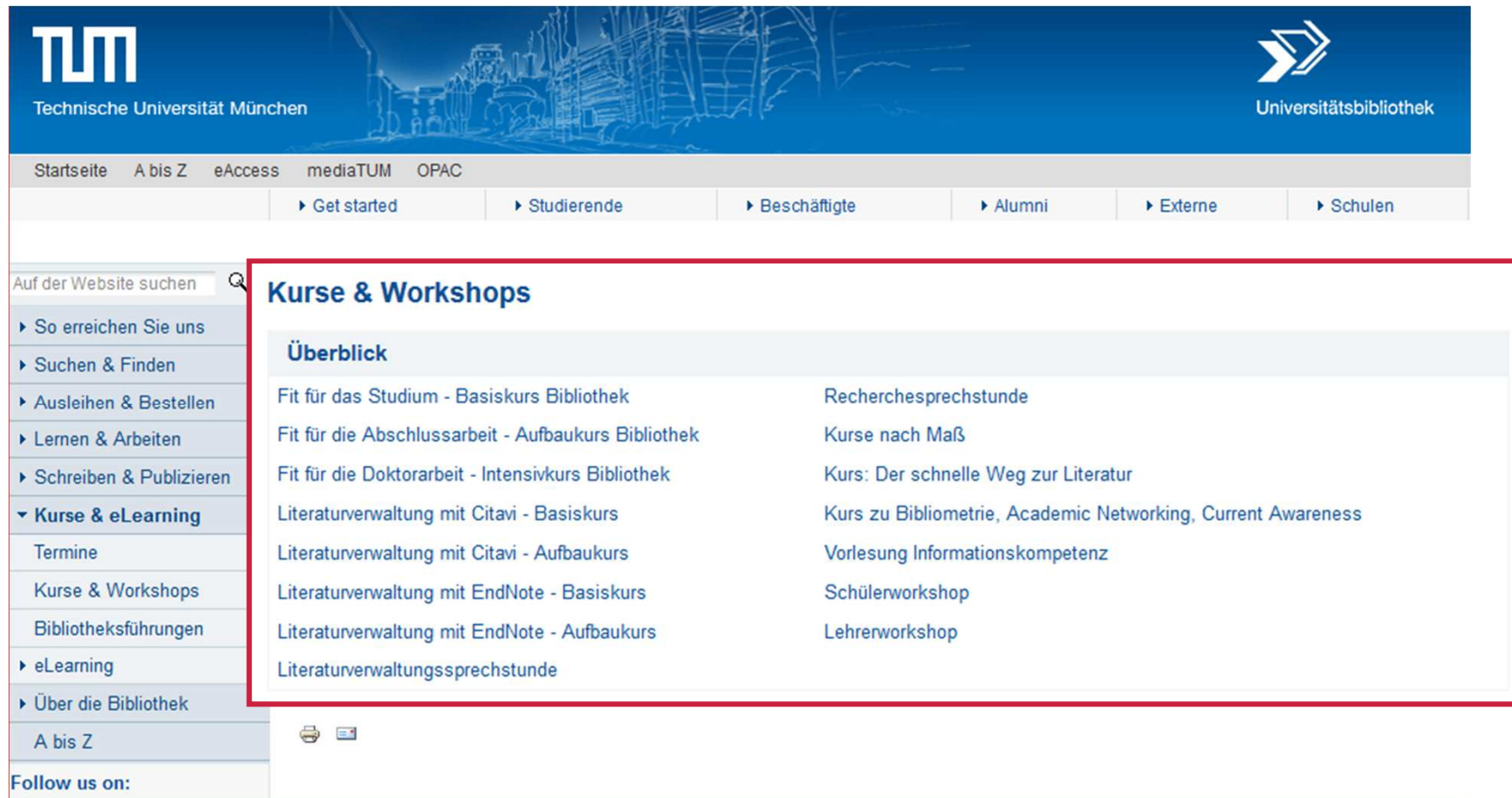
„Entdeckte Kundengruppen“

- 36.000 Studierende
- 507 Professor/-innen
- 6.037 wissenschaftliche Mitarbeiter/innen
→ Umfangreiches IK-Programm der Universitätsbibliothek

„Unentdeckte Kundengruppe“

- 3.189 nichtwissenschaftliche Beschäftigte
→ Nehmen das IK-Programm in der Regel nicht wahr

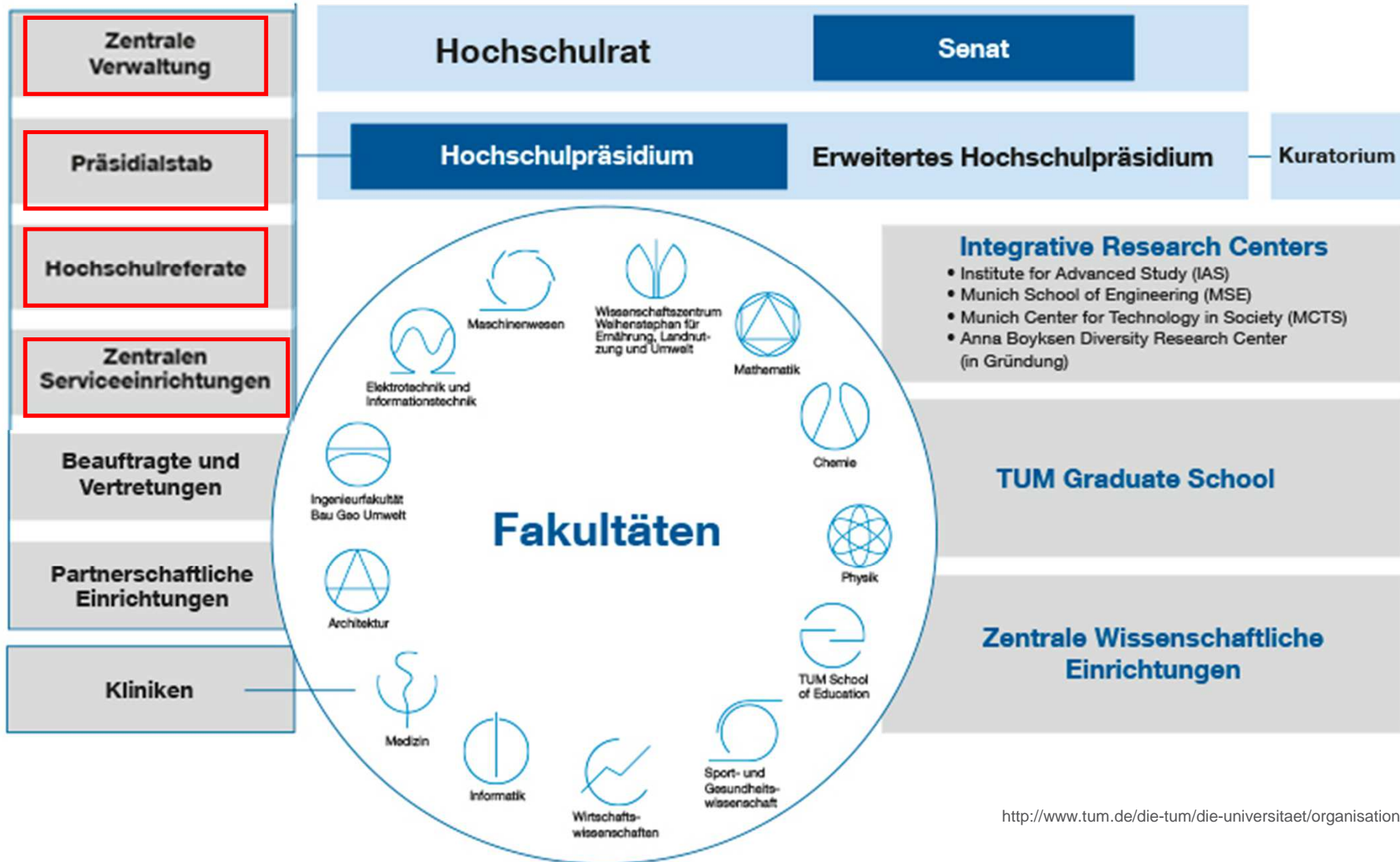
Überblick: Präsenzveranstaltungen



The screenshot shows the TUM library website interface. The header includes the TUM logo and 'Technische Universität München' on the left, and the library logo and 'Universitätsbibliothek' on the right. A navigation bar contains links for 'Startseite', 'A bis Z', 'eAccess', 'mediaTUM', and 'OPAC'. Below this is a secondary navigation bar with links for 'Get started', 'Studierende', 'Beschäftigte', 'Alumni', 'Externe', and 'Schulen'. A search bar is located on the left side of the main content area. A sidebar menu on the left lists various services, with 'Kurse & eLearning' highlighted. The main content area displays the 'Kurse & Workshops' overview, which is highlighted with a red border. This overview lists various courses and workshops, including 'Fit für das Studium - Basiskurs Bibliothek', 'Recherchesprechstunde', 'Fit für die Abschlussarbeit - Aufbaukurs Bibliothek', 'Kurse nach Maß', 'Fit für die Doktorarbeit - Intensivkurs Bibliothek', 'Kurs: Der schnelle Weg zur Literatur', 'Literaturverwaltung mit Citavi - Basiskurs', 'Kurs zu Bibliometrie, Academic Networking, Current Awareness', 'Literaturverwaltung mit Citavi - Aufbaukurs', 'Vorlesung Informationskompetenz', 'Literaturverwaltung mit EndNote - Basiskurs', 'Schülerworkshop', 'Literaturverwaltung mit EndNote - Aufbaukurs', 'Lehrerworkshop', and 'Literaturverwaltungssprechstunde'. At the bottom of the main content area, there are icons for a printer and a mobile device.

Schüler	Lehrer	Studienanfänger	Studienabschluss	Doktoranden	Wissenschaftler	Berufstätige an der TUM	Alumni und Externe
Schülerworkshop	Lehrerworkshop	Führungen		Fit für die Doktorarbeit Intensivkurs Bibliothek		Der schnelle Weg zur Literatur (WIMES)	Feierabendführungen
		Fit für das Studium – Basiskurs Bibliothek	Fit für die Abschlussarbeit – Aufbaukurs Bibliothek	Bibliometrie, Academic Networking, Open Access – Informationskompetenz für Wissenschaftler (WIMES)		Informationsveranstaltungen für TUM-Einrichtungen	
		Citavi Basiskurs					
		EndNote Basiskurs					
			Citavi Aufbaukurs				
			EndNote Aufbaukurs				
			Literaturverwaltungs-Sprechstunde				
				Recherche-Sprechstunde			
				Veranstaltungen für Lehrstühle und Forschungsbereiche			

Nichtwissenschaftliche Beschäftigte an der TUM



Nichtwissenschaftliche Beschäftigte an der TUM

... Zentrale Verwaltung, Personalabteilung, Finanzabteilung
Immobilienmanagement, Rechtsabteilung,
IT-Servicezentrum, Präsidialbereich, Hochschulreferate,
Controlling, Pressestelle, Wissenstransfer und Messewesen,
Office for Research and Innovation, Fundraising,
Sicherheit und Strahlenschutz, Zentrale Serviceeinrichtungen,
Alumni & Career, Ausbildungszentrum, International Center
Sprachenzentrum, Student Service Zentrum ...

Nichtwissenschaftliche Beschäftigte an der TUM

Informationskompetenz-Veranstaltungen für die Verwaltung

1. Allgemeine Informationsveranstaltung im Rahmen der TUM-Mitarbeiterfortbildung
2. Individuell vereinbarte Informationsveranstaltungen für einzelne Einrichtungen

Nichtwissenschaftliche Beschäftigte an der TUM

TUM Mitarbeiterfortbildung

- Für alle TUM-Mitarbeiter/innen offen
- Zentral von der TUM organisiert
- Semesterprogramm

Allgemeine Informationsveranstaltung der Universitätsbibliothek: „Der schnelle Weg zur Literatur“

- Für Literatur-Zuständige an den Lehrstühlen (v.a. Sekretärinnen)
- Dauer 4 Stunden
- Zweimal jährlich angeboten

Inhaltliche Schwerpunkte

- Dienstleistungen der Bibliothek im Überblick
- Grundlagen der Informationsrecherche und Informationsbeschaffung
- Informationen zur Erwerbung
- Etat für Bibliotheksbestand und Handapparate
- Dienstleistungen zur Unterstützung von Forschung und Lehre



INTERNES FORT- UND WEITERBILDUNGSPROGRAMM der Technischen Universität München



**SOMMERSEMESTER
2014**

Nichtwissenschaftliche Beschäftigte an der TUM

Individuell organisierte Informationsveranstaltungen für die Verwaltungseinrichtungen der TUM

- Systematisches Ansprechen der Verwaltungseinrichtungen
- Terminabsprache nach Wünschen der Einrichtung
- Inhalte in Absprache mit der jeweiligen Einrichtung
 - Welche Dienstleistungen sind besonders relevant?
 - Welche Medien (Literatur, Zeitschriften) werden gebraucht?
 - Welche Rechercheinstrumente (Datenbanken) sind relevant?

Nichtwissenschaftliche Beschäftigte an der TUM

Ablauf

- Ca. 1,5 – 2 Stunden
- Führung durch die Universitätsbibliothek inkl. Magazin
- Pause mit Kaffee, Tee, Gebäck
- Im Schulungsraum: Informationen zu Dienstleistungen der Universitätsbibliothek, Zeit für Diskussion und Fragen

Kolleg/innen der Universitätsbibliothek schließen sich den Veranstaltungen an, wenn dienstliche Kontakte zu den eingeladenen Einrichtungen bestehen.



Gewinn für beide Seiten

- Netzwerk-Pflege in der eigenen Einrichtung
- Stärkung der Stellung der Universitätsbibliothek an der Universität
- Unterstützung der TUM-Verwaltung durch die Universitätsbibliothek



Danke für Ihre Aufmerksamkeit!

Dr. Caroline Leiß
caroline.leiss@tum.de
089 28928653